



TITOLO TESTI: GENEALOGIA DEGLI SPAZI APERTI NELLA CITTÀ DI ASCOLI PICENO

PROPOSTE DI VALORIZZAZIONE

Relatore: prof. Finizia Petrucchi

Laureando: Panagiota-Maria Papanikolaou-Stamou

La tesi è incentrata sull'analisi genealogica di spazi aperti e valorizzazione di essi. Approccio analitico in merito urbano, in particolare sulle questioni di protezione e comunicazione delle forme di illuminazione e di modo di abitare. L'approccio analitico urbano viene sviluppato attraverso un lavoro metodologico di carattere, da un lato, di ricerca e di studio di problemi di architettura urbana e di comunicazione e valorizzazione di essi. In un secondo momento si occupano dei problemi urbanistici nel centro storico di Ascoli Piceno. Si tratta di un'indagine storico-urbanistica che parte dalla ricostruzione storica di spazi aperti e di modo di abitare e si sviluppa in un'indagine di carattere urbanistico e di modo di abitare. In un terzo momento si occupano dei problemi urbanistici nel centro storico di Ascoli Piceno. Si tratta di un'indagine storico-urbanistica che parte dalla ricostruzione storica di spazi aperti e di modo di abitare e si sviluppa in un'indagine di carattere urbanistico e di modo di abitare. In un quarto momento si occupano dei problemi urbanistici nel centro storico di Ascoli Piceno. Si tratta di un'indagine storico-urbanistica che parte dalla ricostruzione storica di spazi aperti e di modo di abitare e si sviluppa in un'indagine di carattere urbanistico e di modo di abitare. In un quinto momento si occupano dei problemi urbanistici nel centro storico di Ascoli Piceno. Si tratta di un'indagine storico-urbanistica che parte dalla ricostruzione storica di spazi aperti e di modo di abitare e si sviluppa in un'indagine di carattere urbanistico e di modo di abitare. In un sesto momento si occupano dei problemi urbanistici nel centro storico di Ascoli Piceno. Si tratta di un'indagine storico-urbanistica che parte dalla ricostruzione storica di spazi aperti e di modo di abitare e si sviluppa in un'indagine di carattere urbanistico e di modo di abitare. In un settimo momento si occupano dei problemi urbanistici nel centro storico di Ascoli Piceno. Si tratta di un'indagine storico-urbanistica che parte dalla ricostruzione storica di spazi aperti e di modo di abitare e si sviluppa in un'indagine di carattere urbanistico e di modo di abitare. In un ottavo momento si occupano dei problemi urbanistici nel centro storico di Ascoli Piceno. Si tratta di un'indagine storico-urbanistica che parte dalla ricostruzione storica di spazi aperti e di modo di abitare e si sviluppa in un'indagine di carattere urbanistico e di modo di abitare. In un nono momento si occupano dei problemi urbanistici nel centro storico di Ascoli Piceno. Si tratta di un'indagine storico-urbanistica che parte dalla ricostruzione storica di spazi aperti e di modo di abitare e si sviluppa in un'indagine di carattere urbanistico e di modo di abitare. In un decimo momento si occupano dei problemi urbanistici nel centro storico di Ascoli Piceno. Si tratta di un'indagine storico-urbanistica che parte dalla ricostruzione storica di spazi aperti e di modo di abitare e si sviluppa in un'indagine di carattere urbanistico e di modo di abitare.

EVOLUZIONE E CAMBIAMENTI DEGLI SPAZI APERTI



A.S.I.C.A.P. Archivio Storico Comunale. Comune di Ascoli Piceno. Carta topografica di Ascoli Piceno. Anno 1840.



Ateneo del Regno (ex sede) ADONIS. Carta storica della città di Ascoli Piceno. Anno 1840. (Fonte: Comune di Ascoli Piceno).



A.S.I.C.A.P. Archivio Storico Comunale. Comune di Ascoli Piceno. Carta topografica di Ascoli Piceno. Anno 1840.



Ateneo del Regno (ex sede) ADONIS. Carta storica della città di Ascoli Piceno. Anno 1840. (Fonte: Comune di Ascoli Piceno).



A.S.I.C.A.P. Archivio Storico Comunale. Comune di Ascoli Piceno. Carta topografica di Ascoli Piceno. Anno 1840.

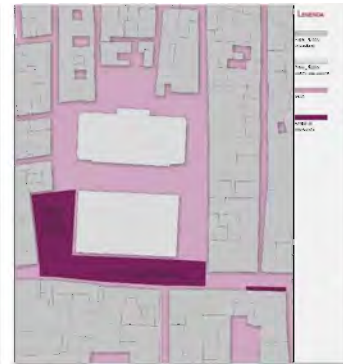


Ateneo del Regno (ex sede) ADONIS. Carta storica della città di Ascoli Piceno. Anno 1840. (Fonte: Comune di Ascoli Piceno).



A.S.I.C.A.P. Archivio Storico Comunale. Comune di Ascoli Piceno. Veduta prospettica di Ascoli Piceno. Anno 1840.

EVOLUZIONE E CAMBIAMENTI DEL CENTRO STORICO



AREA DELL'INTERVENTO

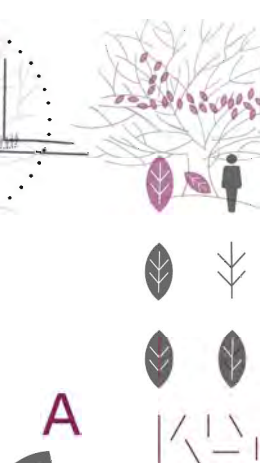
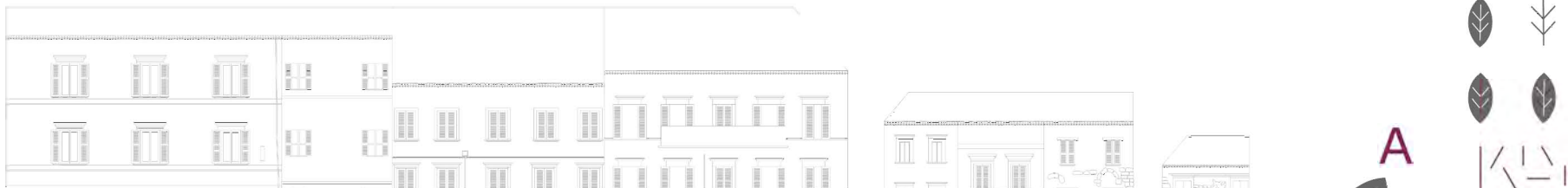
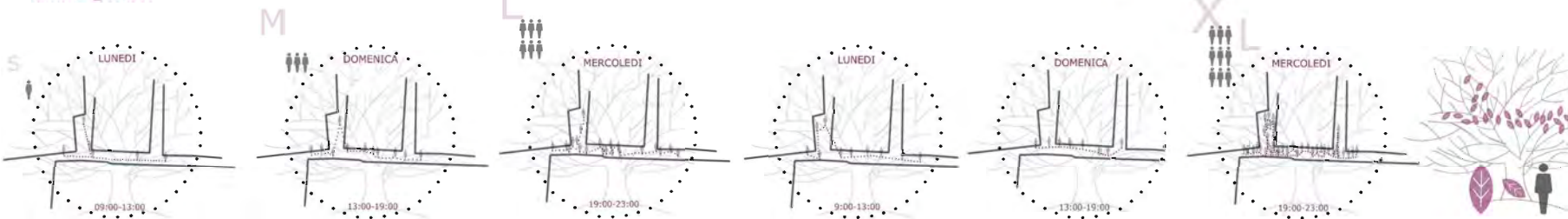
PIAZZE PROGETTATE: Es. Piazza del Popolo, Piazza Arringo, Piazza di Roma, Piazza di San. Es. Piazza del Popolo, Piazza Arringo, Piazza di Roma, Piazza di San. Es. Piazza del Popolo, Piazza Arringo, Piazza di Roma, Piazza di San.

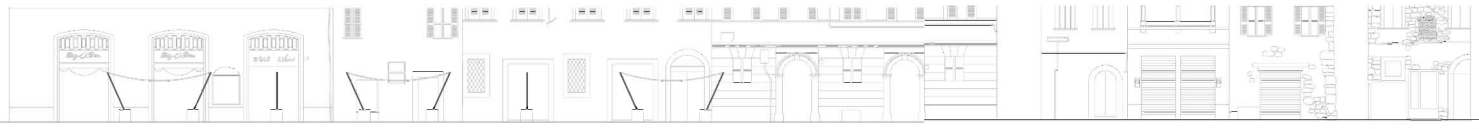


PIAZZE RESIDUALI: Es. Piazza Largo Carlo Crivelli, Piazza Viola. Dettaglio in piazza che si sta trasformando durante gli anni basati in base di un progetto di costruzione.



CONCEPT_ANALISI





PIENO

SPAZI APERTI
ASCOLI PICENO

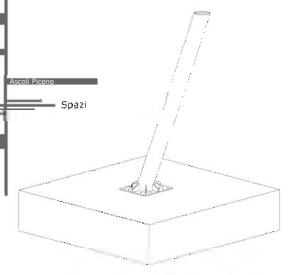
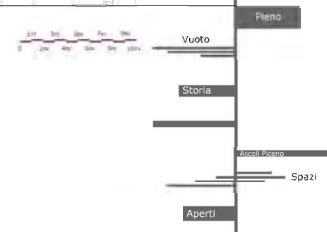
VUOTO
PIAZZE

PIAZZE
RIQUALIFICAZIONE
REGIARARE

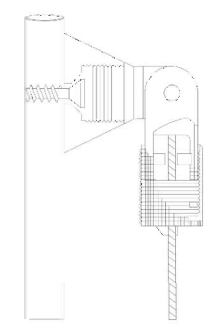
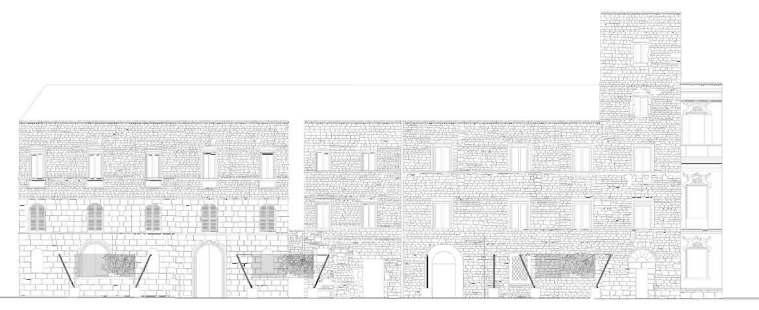
EVIDENZIARE

RIVELARE

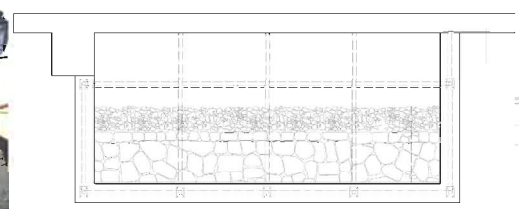
PROGETTARE
PROTEGGERE
INTEGRARE



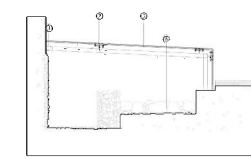
PART. COSTRUTTIVO_SCALA 1:10



PART. COSTRUTTIVO_SCALA 1:5

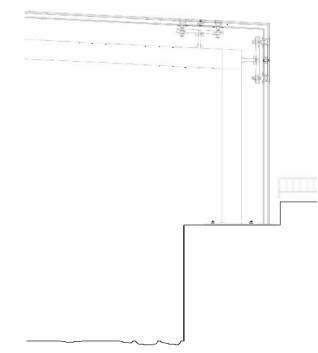


PIANTA COSTRUTTIVA_SCALA 1:50



SEZIONE COSTRUTTIVA_SCALA 1:50

- LEGENDA:
- 1 Profilo C in acciaio
 - 2 Profilo tubolare in acciaio Ø88,80
 - 3 Vetro in bianco satinato sp. 12 mm
 - 4 Sbalzo in cemento



PART. COSTRUTTIVO_SCALA 1:10

E PO

Pieno

Vuoto

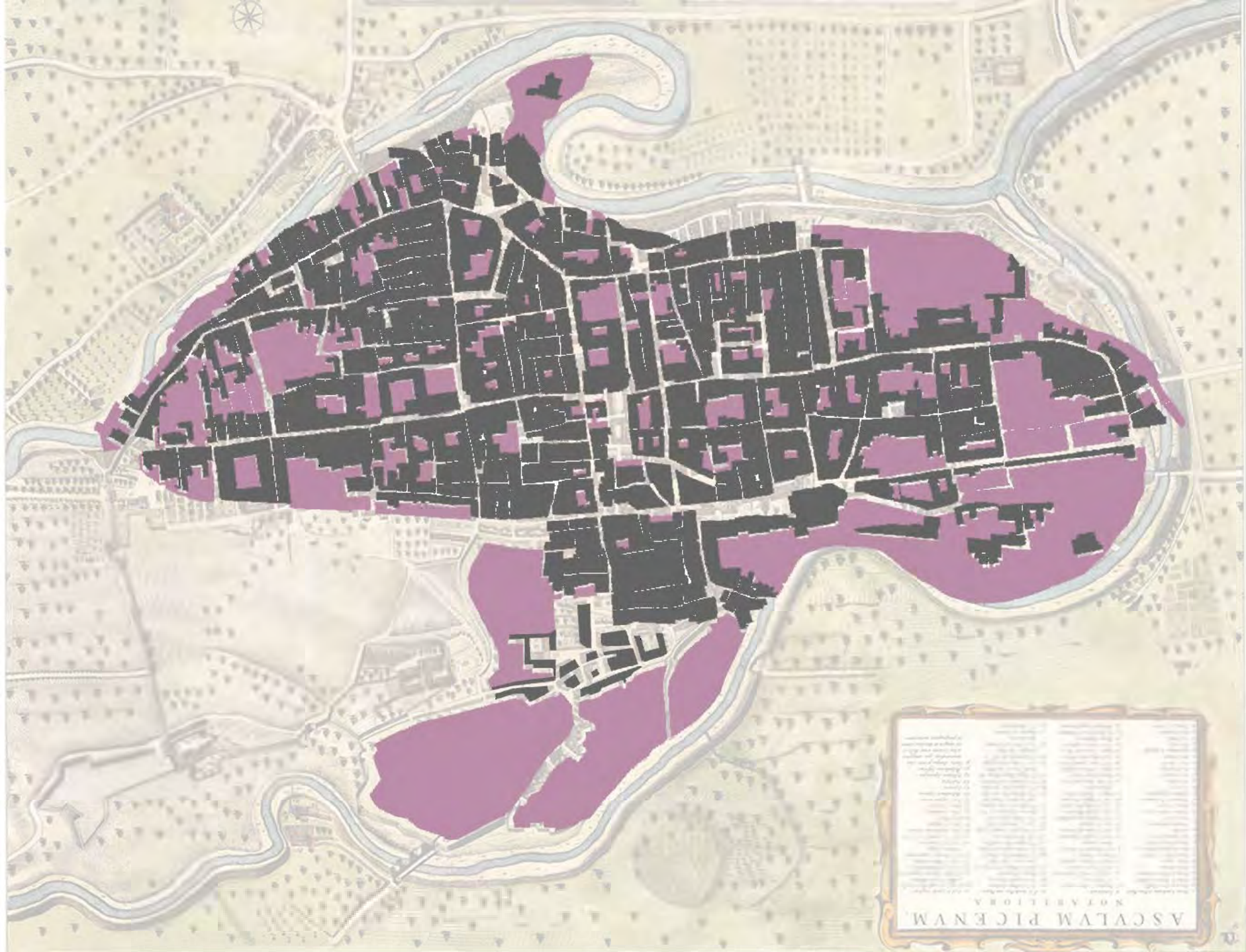
Storia

Ascoli Piceno

Spazi

Aperti





ASCALON PICENVM	
1	Ascalon Picenum
2	Ascalon Picenum
3	Ascalon Picenum
4	Ascalon Picenum
5	Ascalon Picenum
6	Ascalon Picenum
7	Ascalon Picenum
8	Ascalon Picenum
9	Ascalon Picenum
10	Ascalon Picenum
11	Ascalon Picenum
12	Ascalon Picenum
13	Ascalon Picenum
14	Ascalon Picenum
15	Ascalon Picenum
16	Ascalon Picenum
17	Ascalon Picenum
18	Ascalon Picenum
19	Ascalon Picenum
20	Ascalon Picenum
21	Ascalon Picenum
22	Ascalon Picenum
23	Ascalon Picenum
24	Ascalon Picenum
25	Ascalon Picenum
26	Ascalon Picenum
27	Ascalon Picenum
28	Ascalon Picenum
29	Ascalon Picenum
30	Ascalon Picenum
31	Ascalon Picenum
32	Ascalon Picenum
33	Ascalon Picenum
34	Ascalon Picenum
35	Ascalon Picenum
36	Ascalon Picenum
37	Ascalon Picenum
38	Ascalon Picenum
39	Ascalon Picenum
40	Ascalon Picenum
41	Ascalon Picenum
42	Ascalon Picenum
43	Ascalon Picenum
44	Ascalon Picenum
45	Ascalon Picenum
46	Ascalon Picenum
47	Ascalon Picenum
48	Ascalon Picenum
49	Ascalon Picenum
50	Ascalon Picenum
51	Ascalon Picenum
52	Ascalon Picenum
53	Ascalon Picenum
54	Ascalon Picenum
55	Ascalon Picenum
56	Ascalon Picenum
57	Ascalon Picenum
58	Ascalon Picenum
59	Ascalon Picenum
60	Ascalon Picenum
61	Ascalon Picenum
62	Ascalon Picenum
63	Ascalon Picenum
64	Ascalon Picenum
65	Ascalon Picenum
66	Ascalon Picenum
67	Ascalon Picenum
68	Ascalon Picenum
69	Ascalon Picenum
70	Ascalon Picenum
71	Ascalon Picenum
72	Ascalon Picenum
73	Ascalon Picenum
74	Ascalon Picenum
75	Ascalon Picenum
76	Ascalon Picenum
77	Ascalon Picenum
78	Ascalon Picenum
79	Ascalon Picenum
80	Ascalon Picenum
81	Ascalon Picenum
82	Ascalon Picenum
83	Ascalon Picenum
84	Ascalon Picenum
85	Ascalon Picenum
86	Ascalon Picenum
87	Ascalon Picenum
88	Ascalon Picenum
89	Ascalon Picenum
90	Ascalon Picenum
91	Ascalon Picenum
92	Ascalon Picenum
93	Ascalon Picenum
94	Ascalon Picenum
95	Ascalon Picenum
96	Ascalon Picenum
97	Ascalon Picenum
98	Ascalon Picenum
99	Ascalon Picenum
100	Ascalon Picenum





LEGENDA

Sventramenti realizzati dal 1861 al 1895

Sventramenti e nuove strade realizzate dal 1895 al 1930

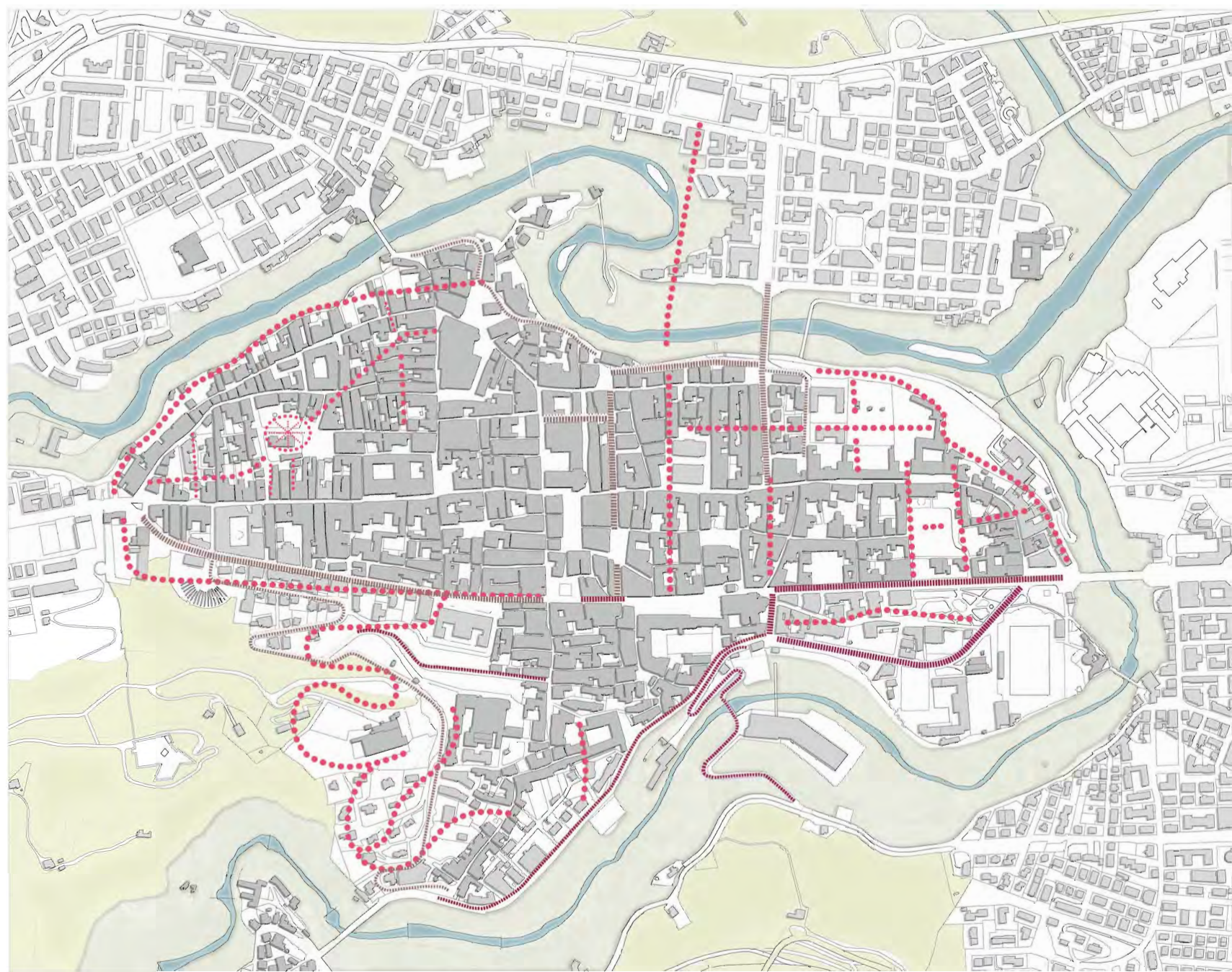
Sventramenti e nuove strade realizzate dopo il 1930

Brani urbani precedenti al 1895


Espansioni interne al centro storico

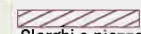
Espansioni esterne al centro storico

Sventramenti previsti dal Piano Raddi _1905

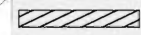


LEGENDA

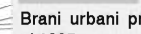
 Piazze storiche principali

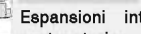
 Slarghi e piazze storiche d'importanza secondaria

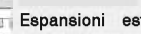
 Vuoti urbani privati diventati spazi pubblici

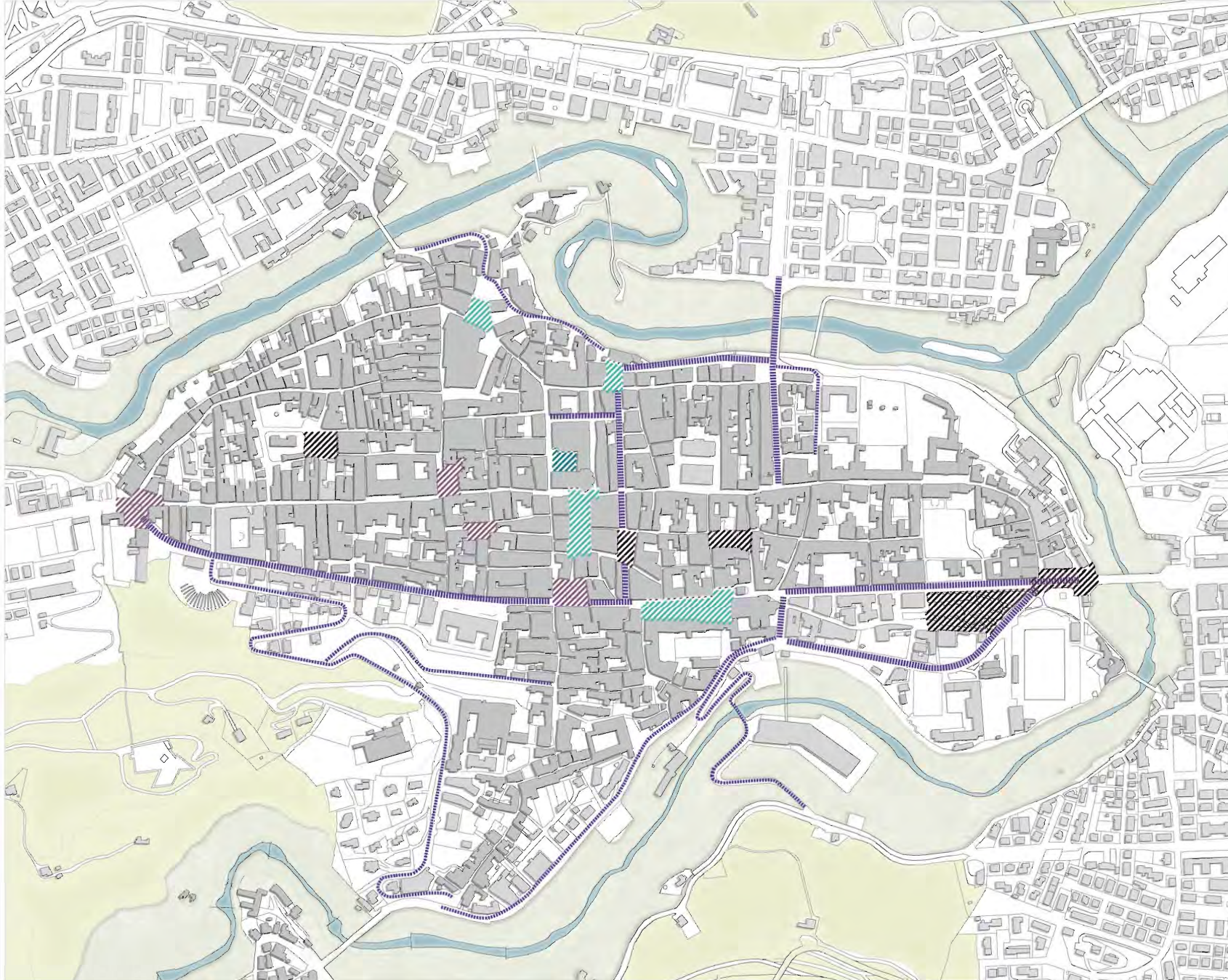
 Piazze e spazi aperti pubblici di nuova costruzione

 Sventramenti realizzati

 Brani urbani precedenti al 1895

 Espansioni interne al centro storico

 Espansioni esterne al centro storico

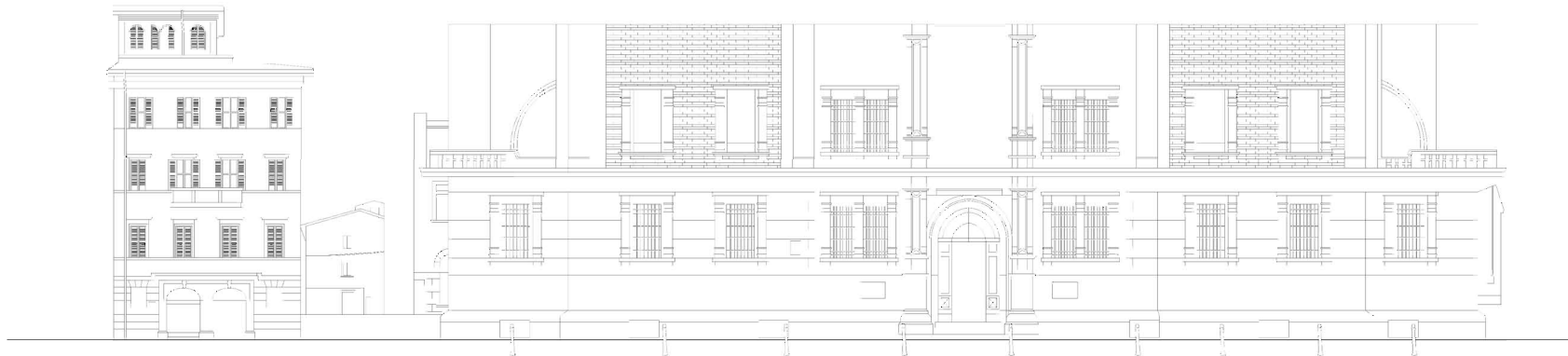


Largo Carlo Crivelli



STATO ATTUALE





EVIDENZIARE

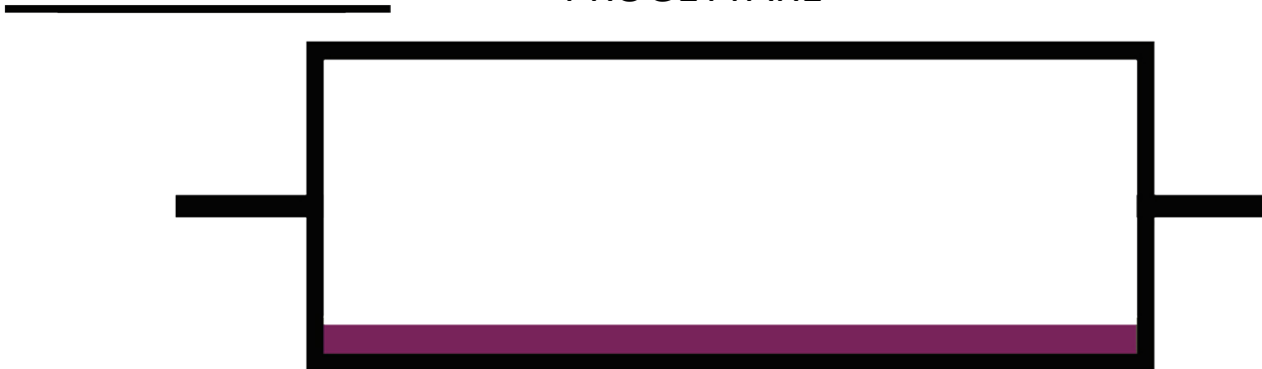


PROTEGGERE



PIENO

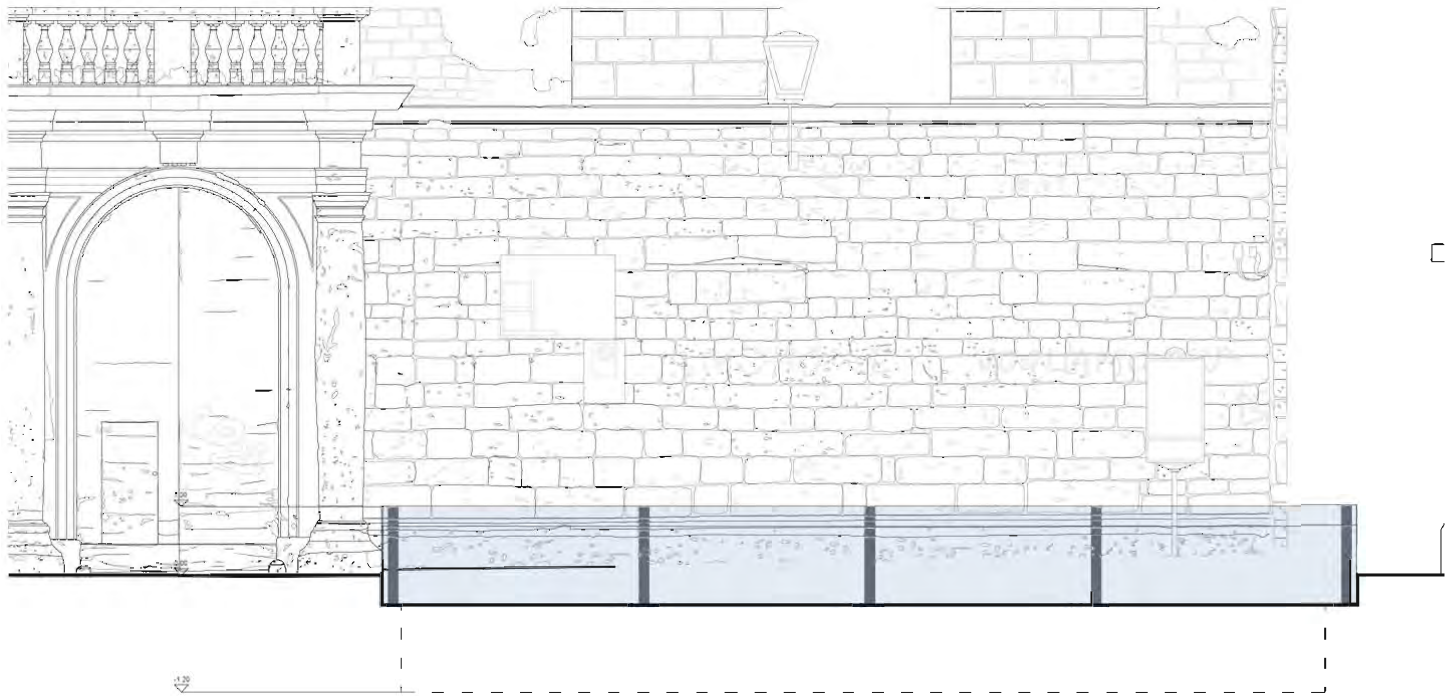
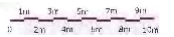
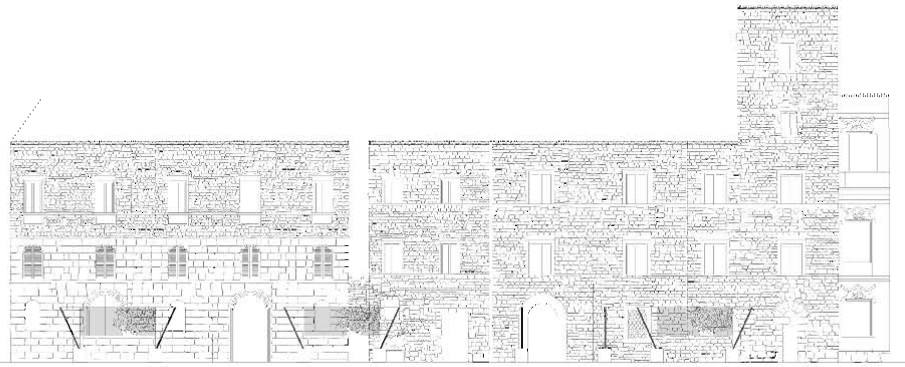
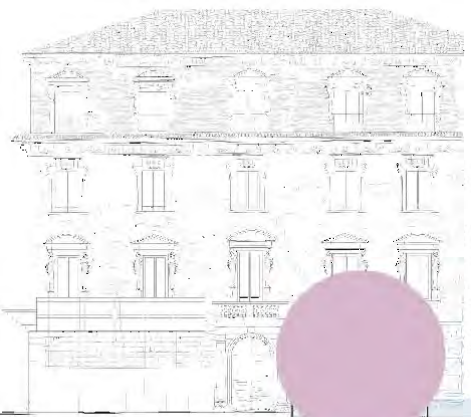
PROGETTARE



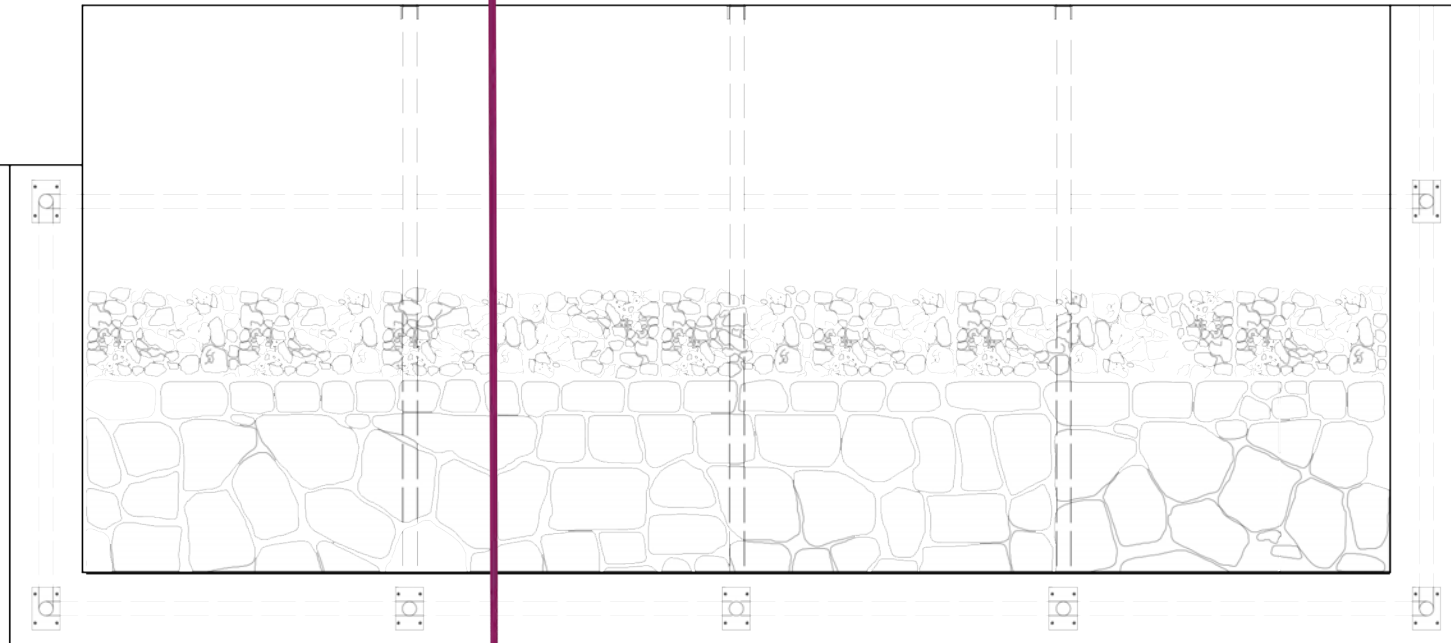


PRIMA

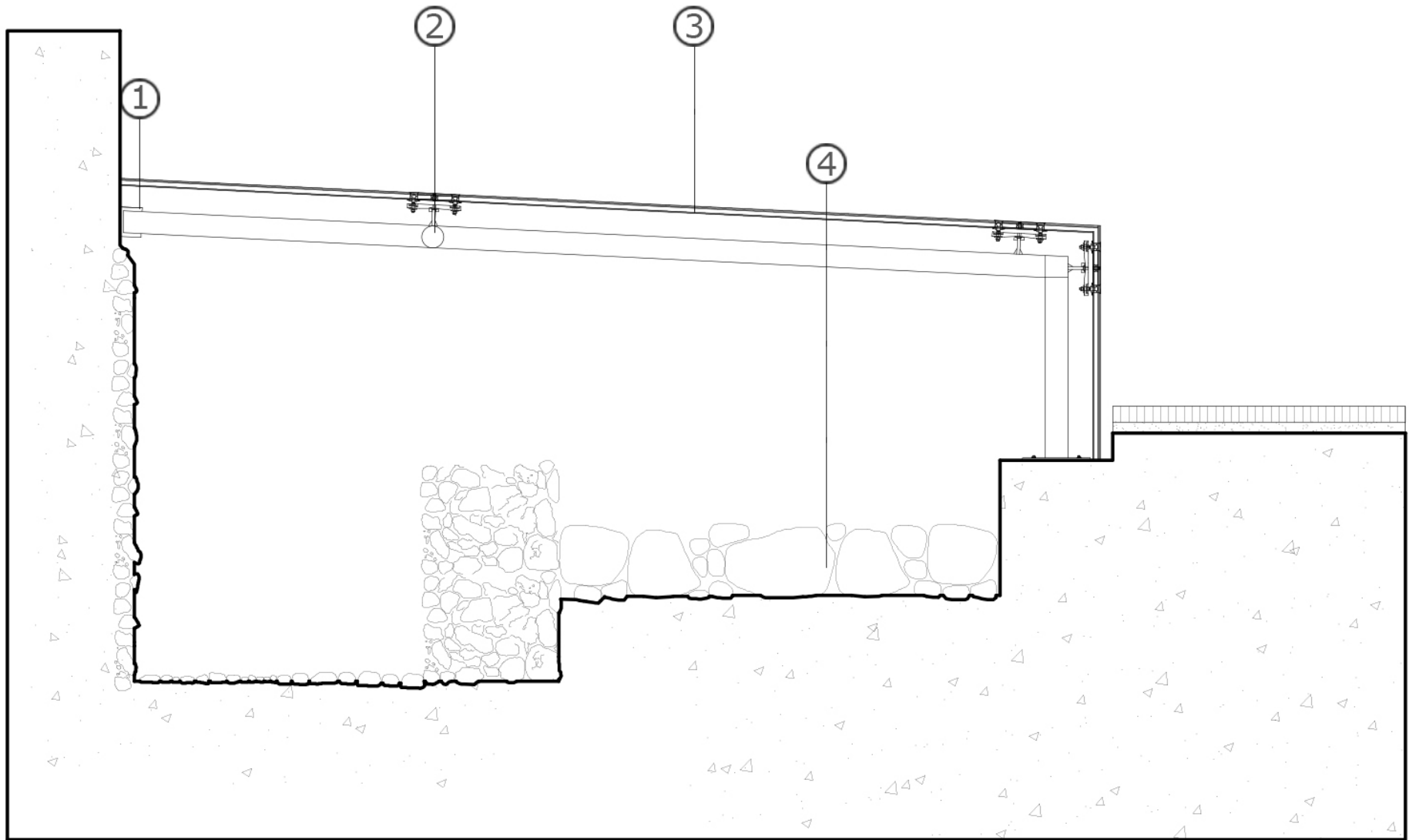
DOPO



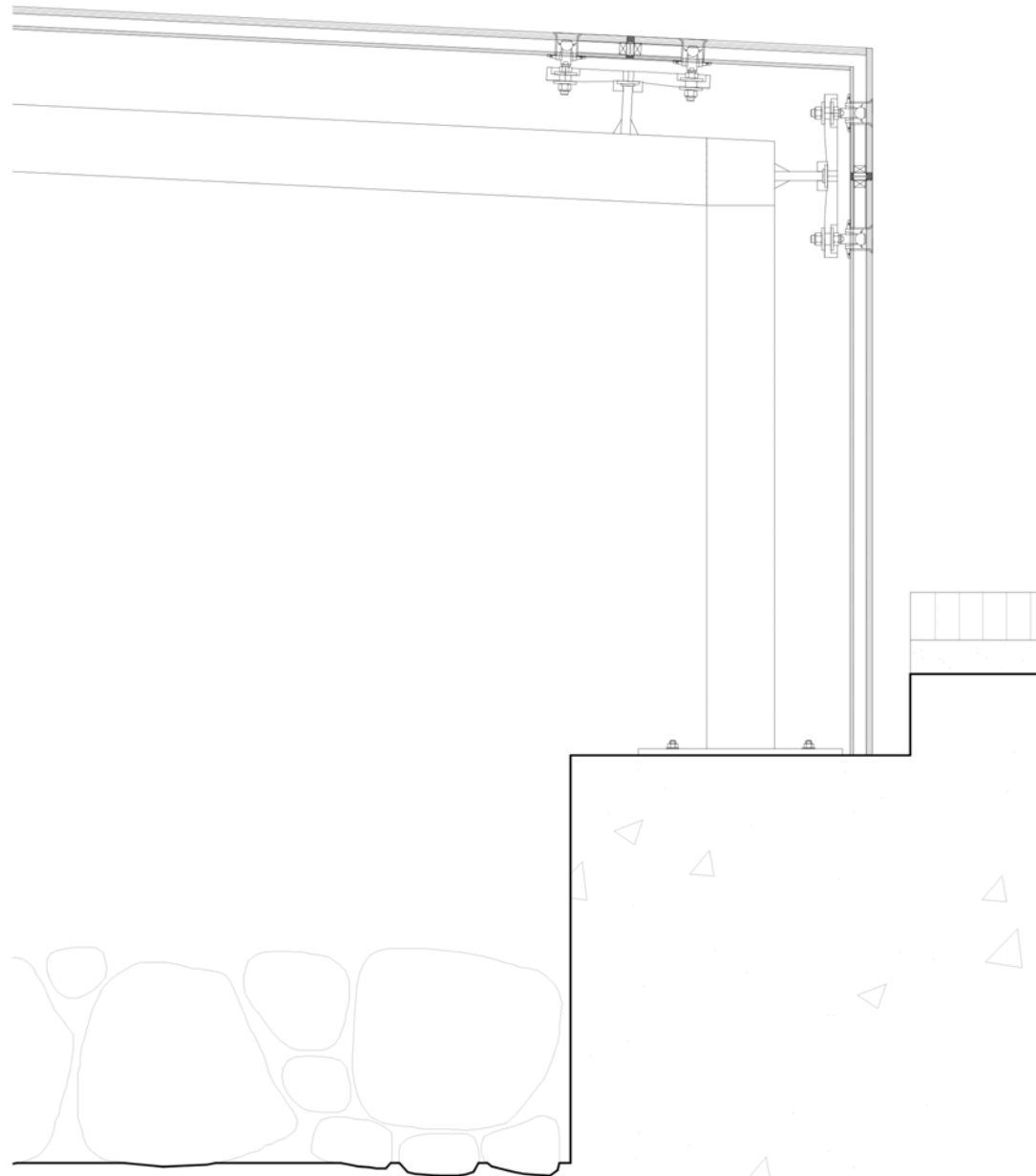
PROGETTARE



PIANTA COSTRUTTIVA



SEZIONE COSTRUTTIVA



PARTICOLARE COSTRUTTIVO

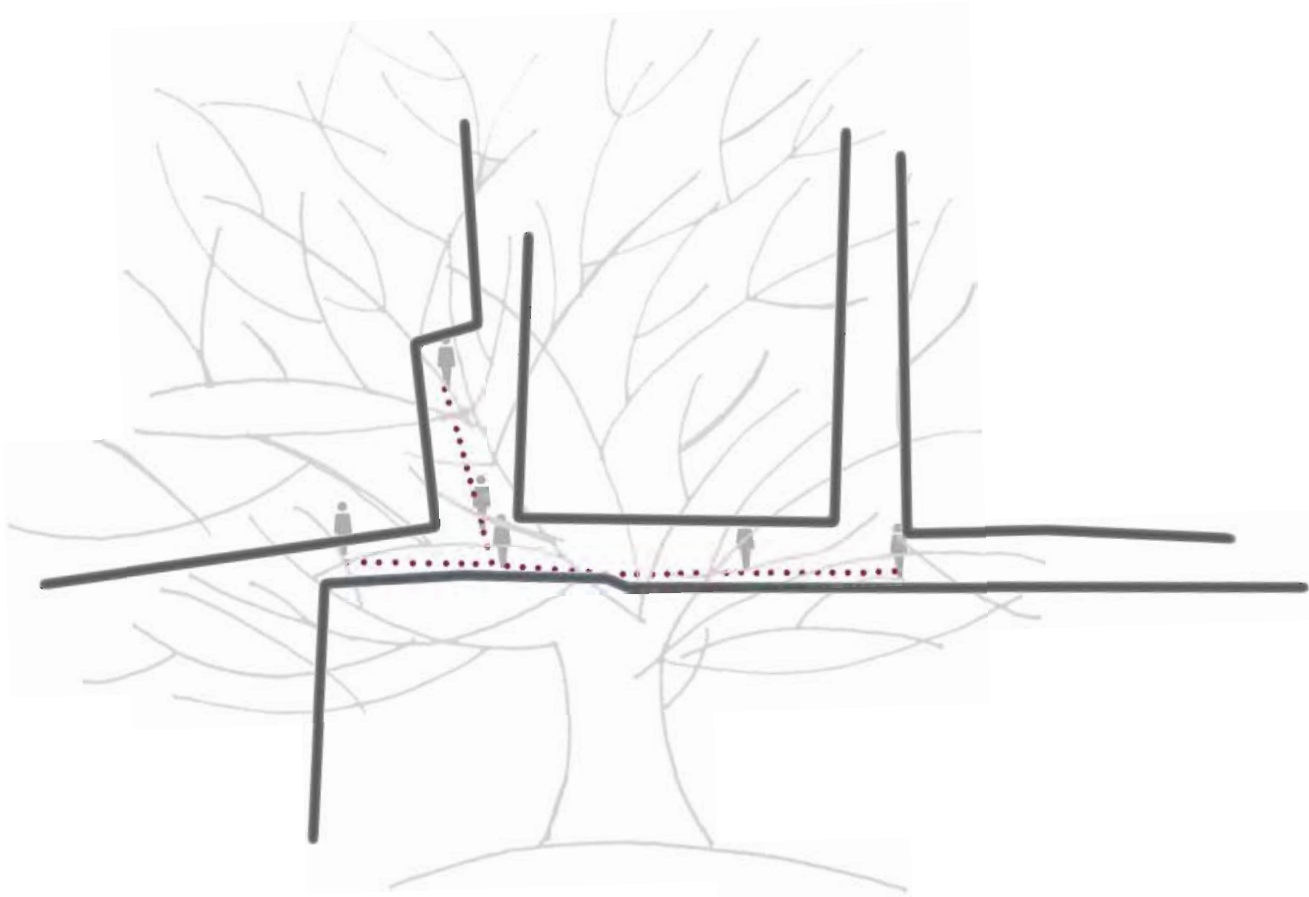
CONCEPT

ANALISI

INFLUSSI

S

LUNEDI



09:00-13:00

M

DOMENICA



13:00-19:00

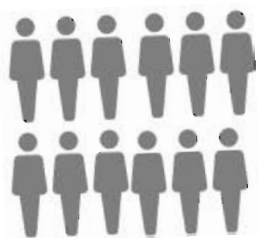
MERCOLEDI



19:00-23:00

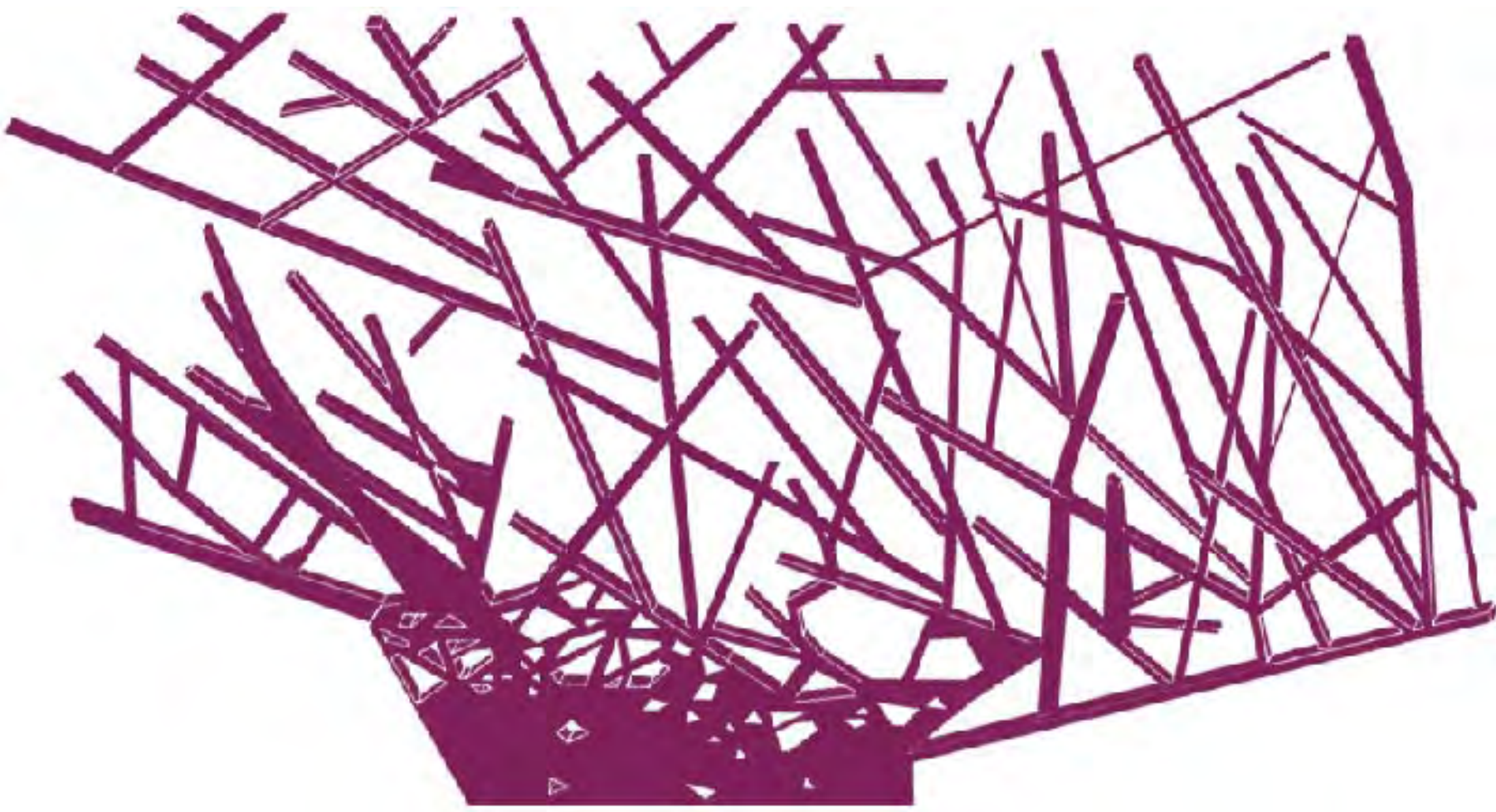
MERCOLEDÌ

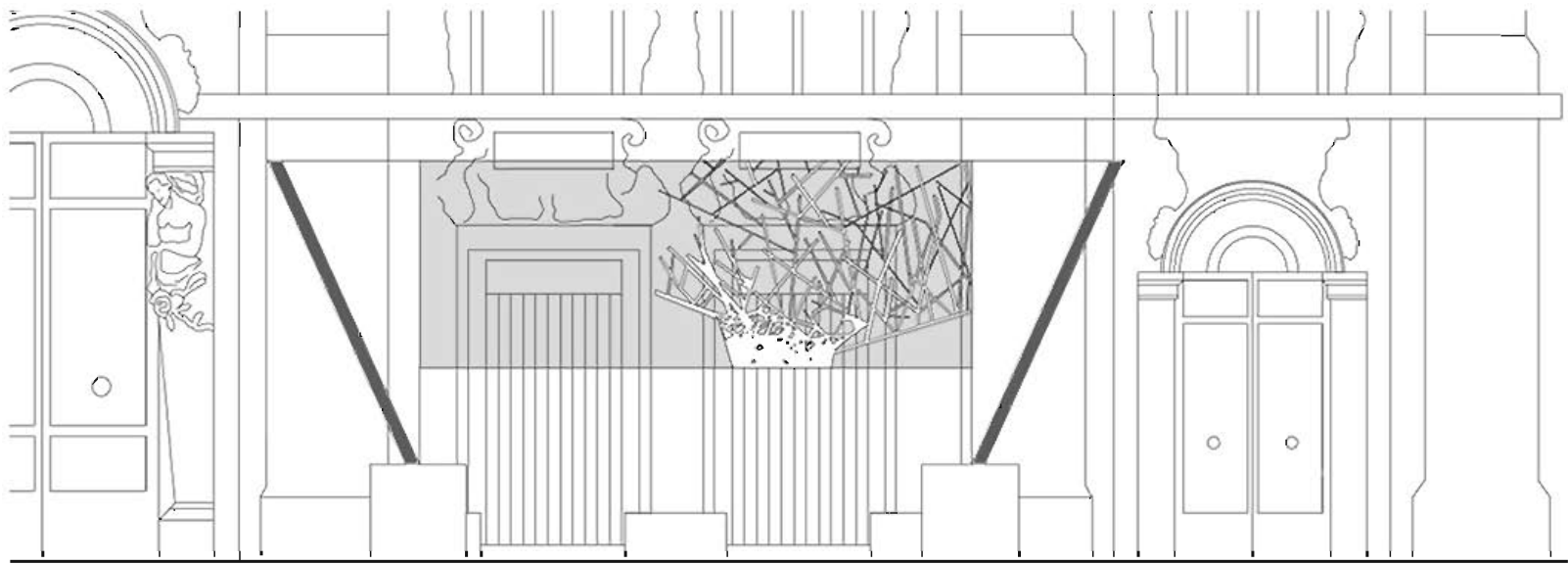
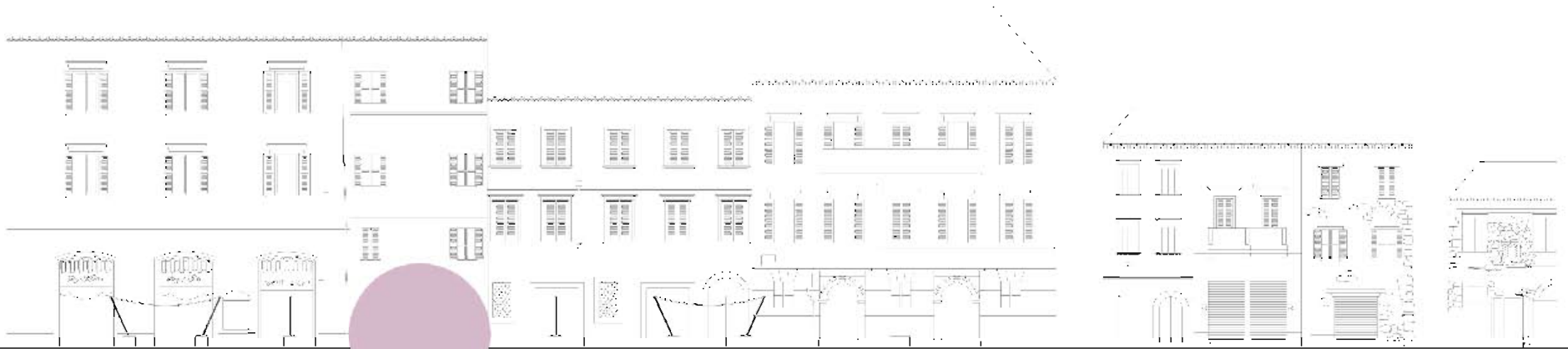
XL

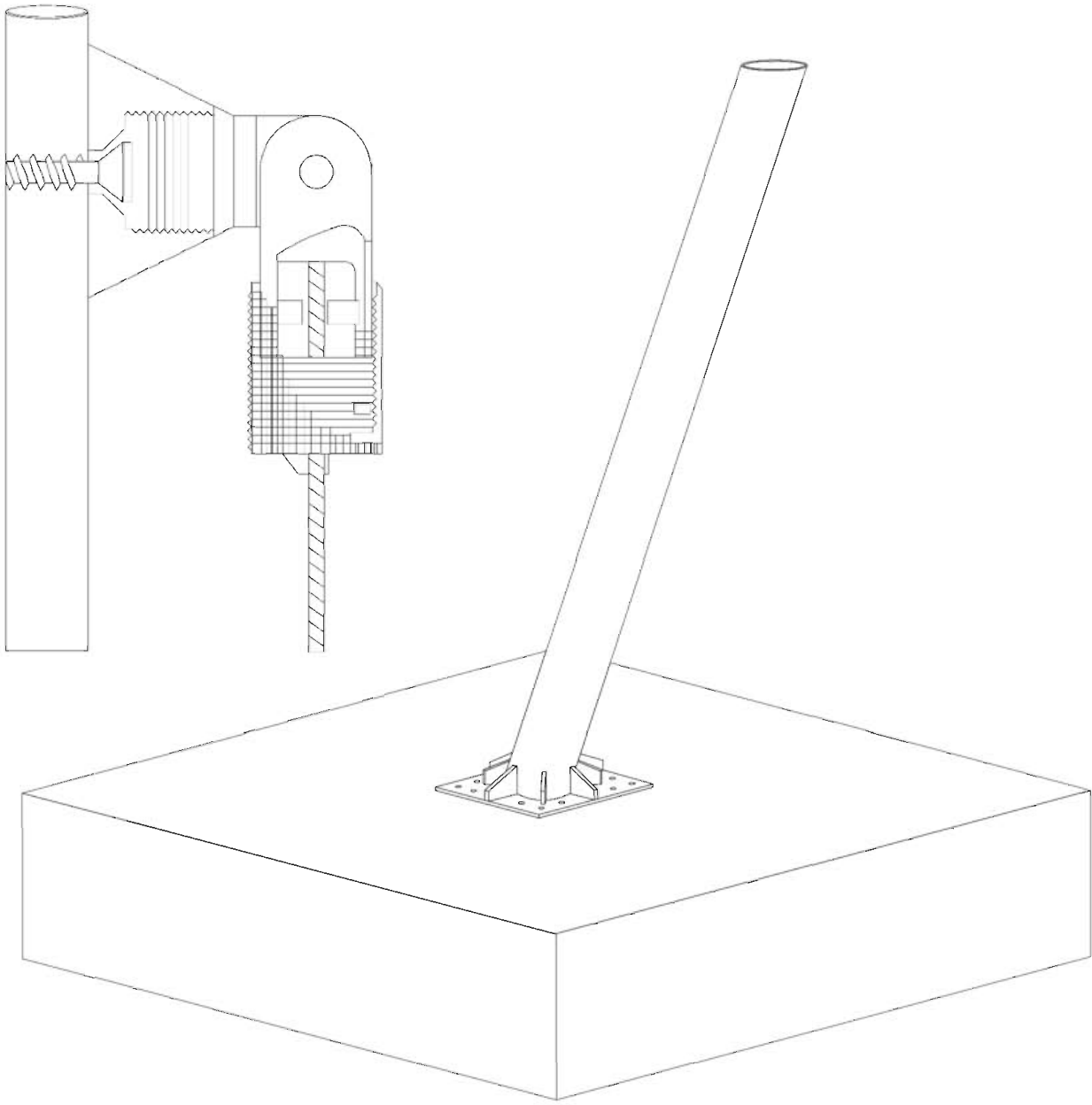


19:00-23:00









PRIMA



