

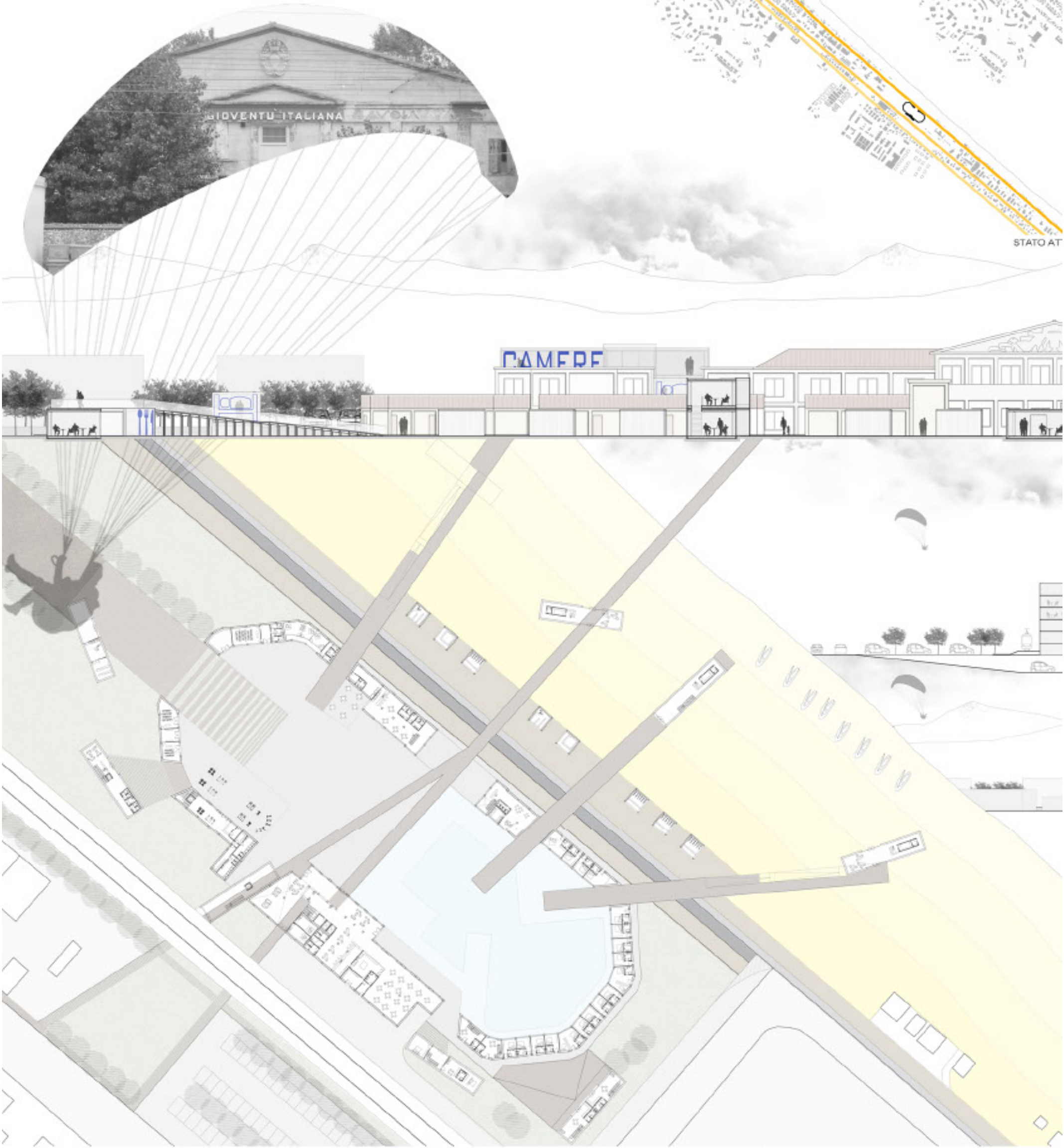


Laureando: Silvia Avelini

TITOLO TESI: Strategie di riciclo a fini turistici delle colonie marine fasciste della costa adriatica: IL CASO DI SENIGALLIA

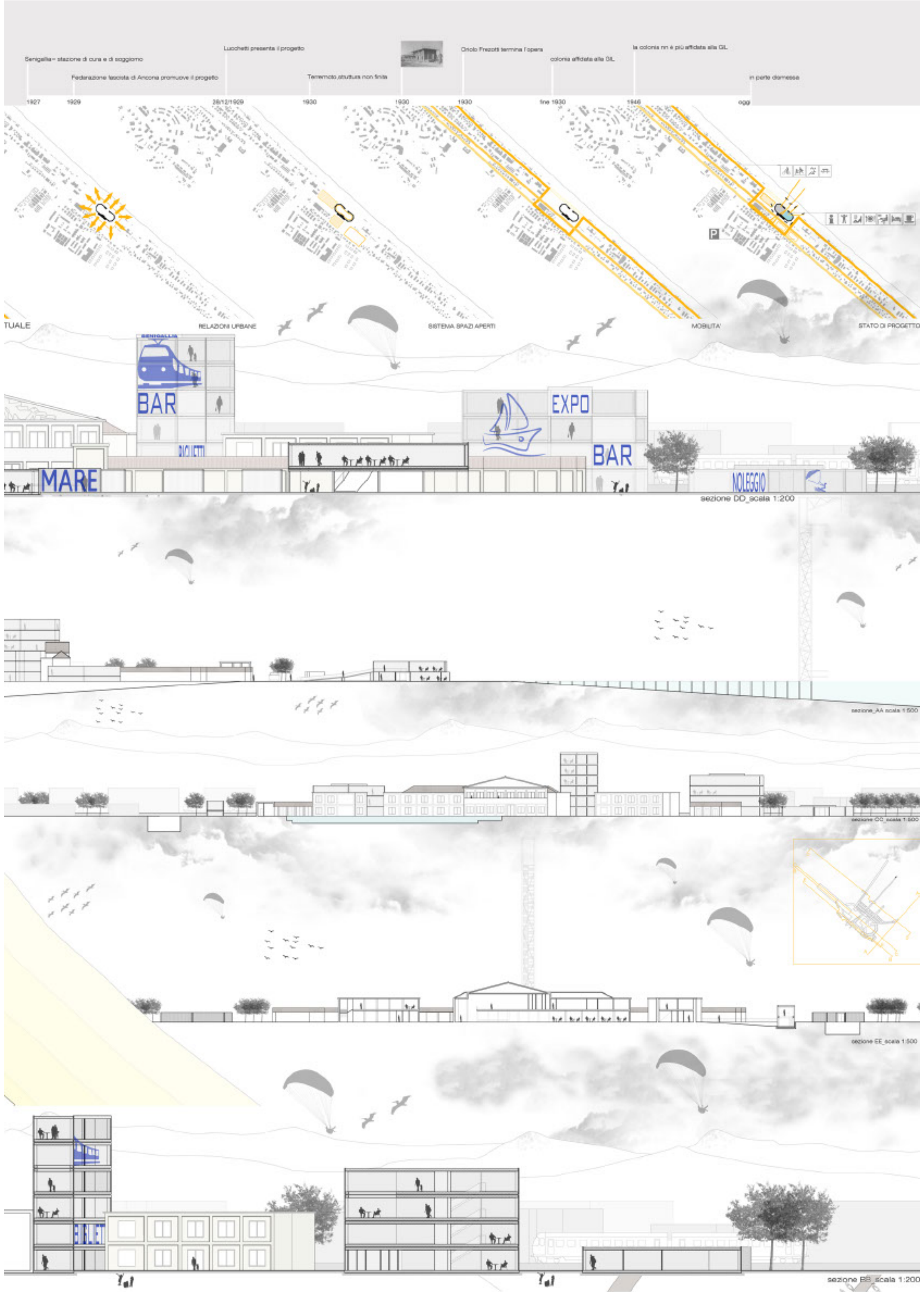
Relatore: prof. Pippo Ciarra
Correlatore: prof. Emanuele Marcotulio

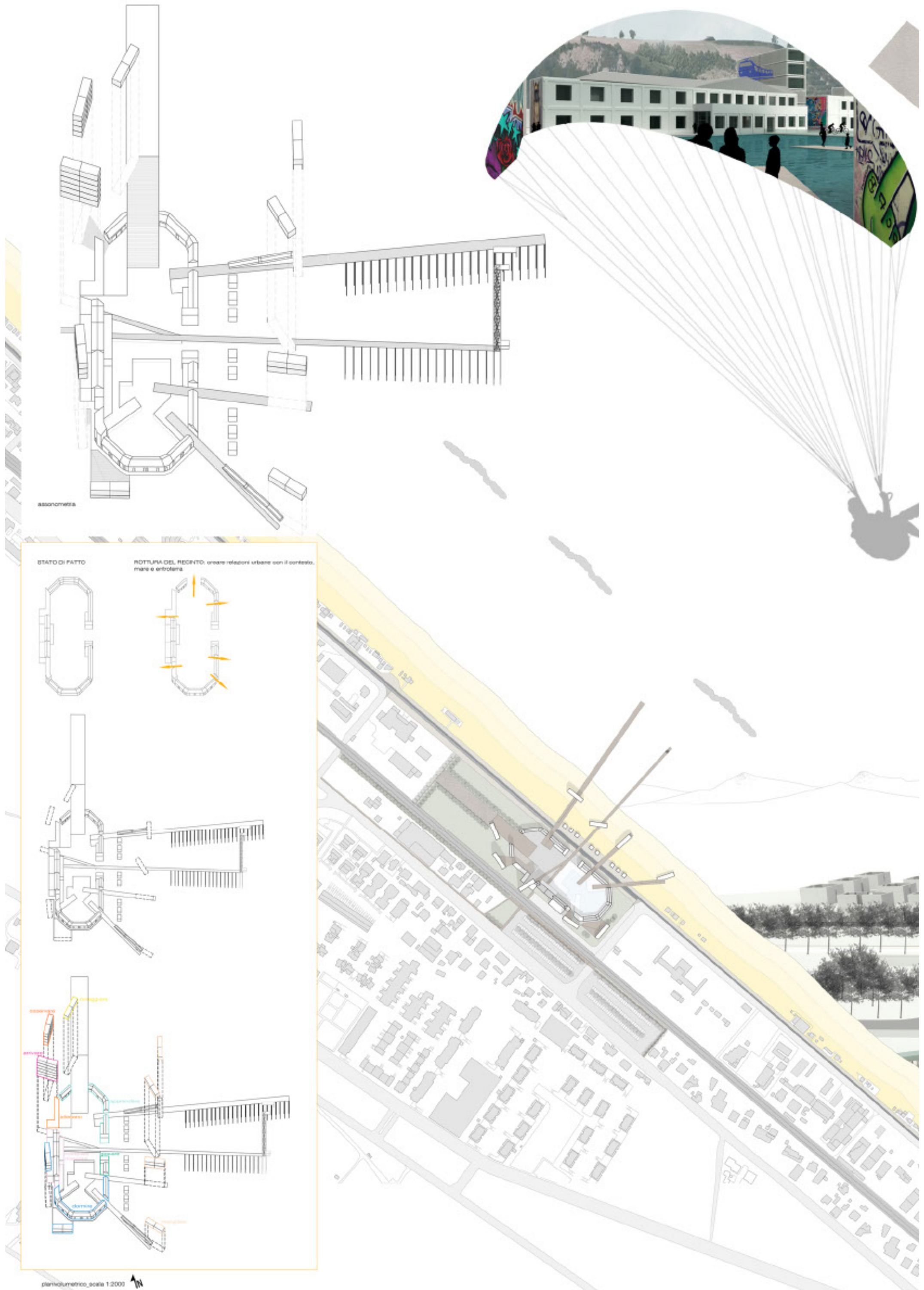
Rigenerare, riqualificare, riusare in una parola: riciclare. La strategia consiste nell'aggiungere nuova tecnologia e funzionalità ad un edificio architettonico in parte in disuso, prolungando così la vita utile. Questa operazione che ho applicato alla colonia "Principe di Piemonte" di Senigallia, ha coinvolto anche l'area urbana che ne fa da sfondo. La rottura del recintobolonia modifica radicalmente lo skyline di quel pezzo di città e consente di aumentare notevolmente la dotazione di spazio destinata ad attività turistiche. L'intenzione è quella di consegnare alla città una struttura ricettiva con diverse funzioni: turismo dedicato agli sport acquatici, albergo, zona divertimento, sala conferenze, busy parking, centro benessere. Interagendo con il tessuto urbano e con il mare si cerca una soluzione che valorizzi una zona attualmente in parte abbandonata a se stessa.



pianta piano terra, scala 1:500



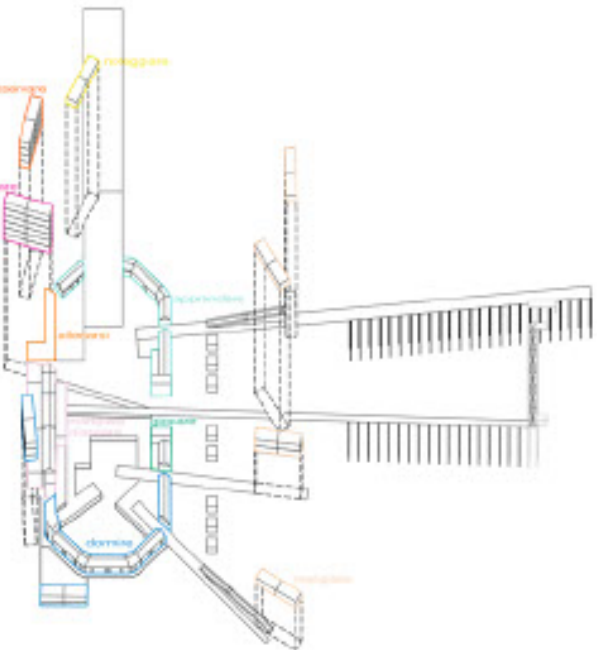
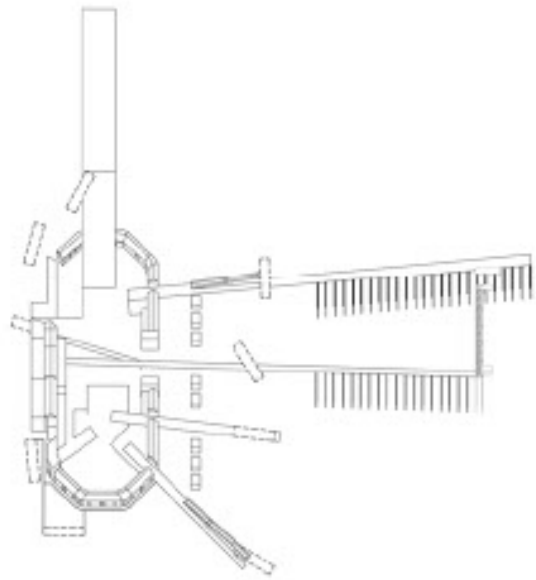
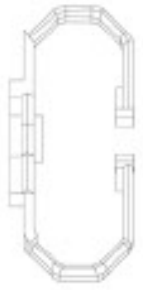




assonometria

STATO DI FATTO

ROTTURA DEL RECINTO: creare relazioni urbane con il contesto, mare e aeroporto.



planimetrico scala 1:2000

