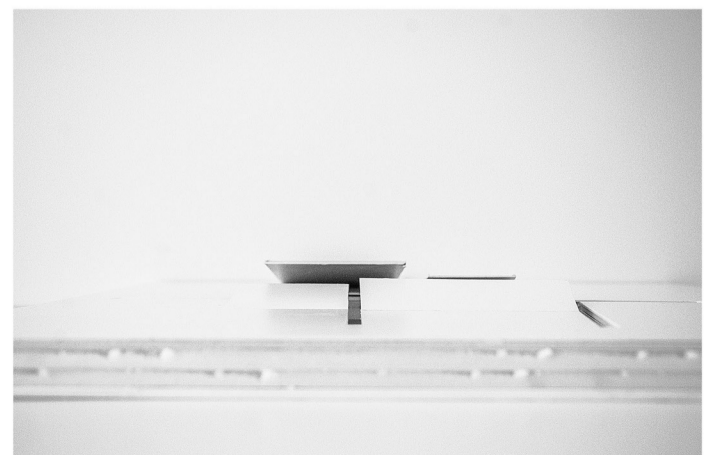
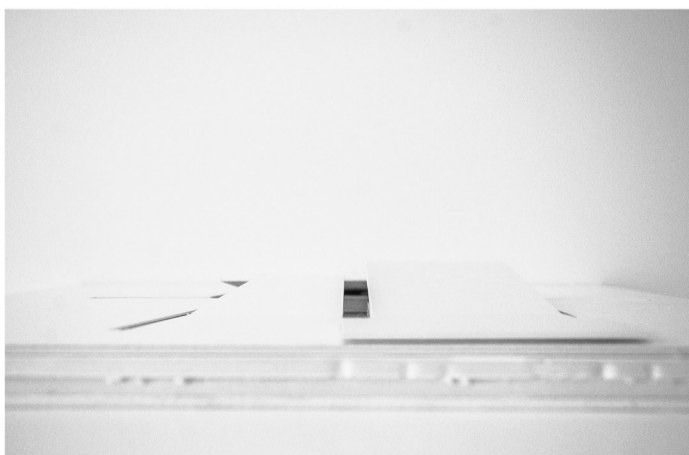
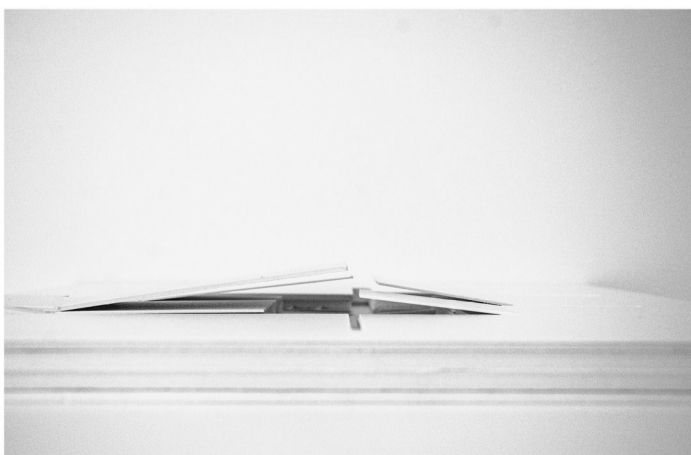


**TITOLO TESI: NUOVO COMPLESSO ECCLESIALE "SANTA MARIA ASSUNTA" A REGGIOLO (RE)
VISIONE LITURGICA DEL SUOLO**

Relatore: prof. Luigi Coccia
Correlatrice: Prof.ssa Donatella Forconi

Laureando: Francesco Maria Mogianesi



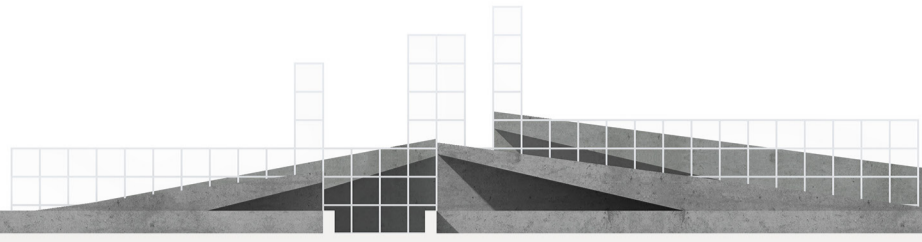
attacco a terra
1_200

- 1) Altare
- 2) Ambone
- 3) Tabernacolo
- 4) Fonte Battesimale
- 5) Area Penitenziale
- 6) Sacrestia
- 7) Cappella Feriale
- 8) Deposito
- 9) Sagrato

- 10) Sala video-proiezioni
- 11) Aule Parrocchiali
- 12) Segreteria - Amministrazione

- 13) Chiesa "Santa Maria Assunta"





sezione a-a'
1_100

