



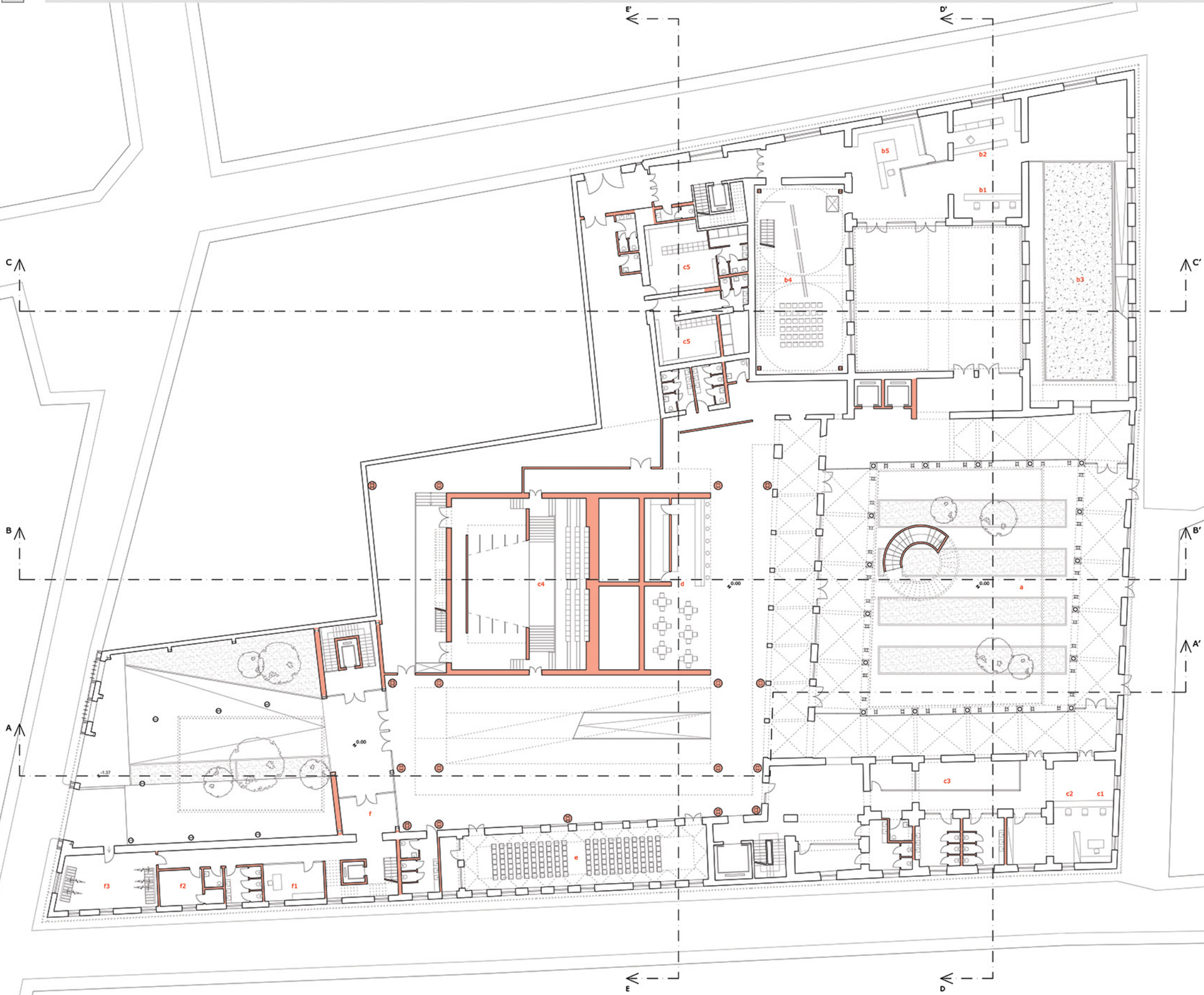
Laureando: Mattia Gigli

TITOLO TESI: Accademia internazionale di perfezionamento delle arti a Firenze

Progetto di riqualificazione del complesso monasteriale di Sant'Orsola

Relatore: prof. Gabriele Mastrigli

L'ex convento di Sant'Orsola si trova nel quartiere fiorentino di San Lorenzo; è costituito da una serie di edifici disposti attorno a quattro chiostri secondo la tipologia monasteriale. Gli interventi conservativi più recenti, ci mostrano un edificio interamente ricoperto da betoncino armato ed in forte stato di abbandono. Nasce nel 1326 e si sviluppa sino al 1810. La manifattura tabacchi subentra nel 1818. La perdita d'identità dell'edificio ci spinge a ridare forma e riconoscibilità al volume monasteriale attraverso sottrazioni di volumi e mantenendo i principali caratteri che lo indentificavano. L'esigenza di ricostruire l'identità sia dal punto di vista funzionale che storico, ci porta a collocarvi un' accademia di perfezionamento delle arti, costituita da quattro aree principali, un teatro, degli spazi accademici, un museo e degli alloggi. Sant'Orsola assume una nuova faccia, mantenendo i suoi tratti originali ma al contempo, attualizzandosi, trova spazio come nuovo focus del quartiere.



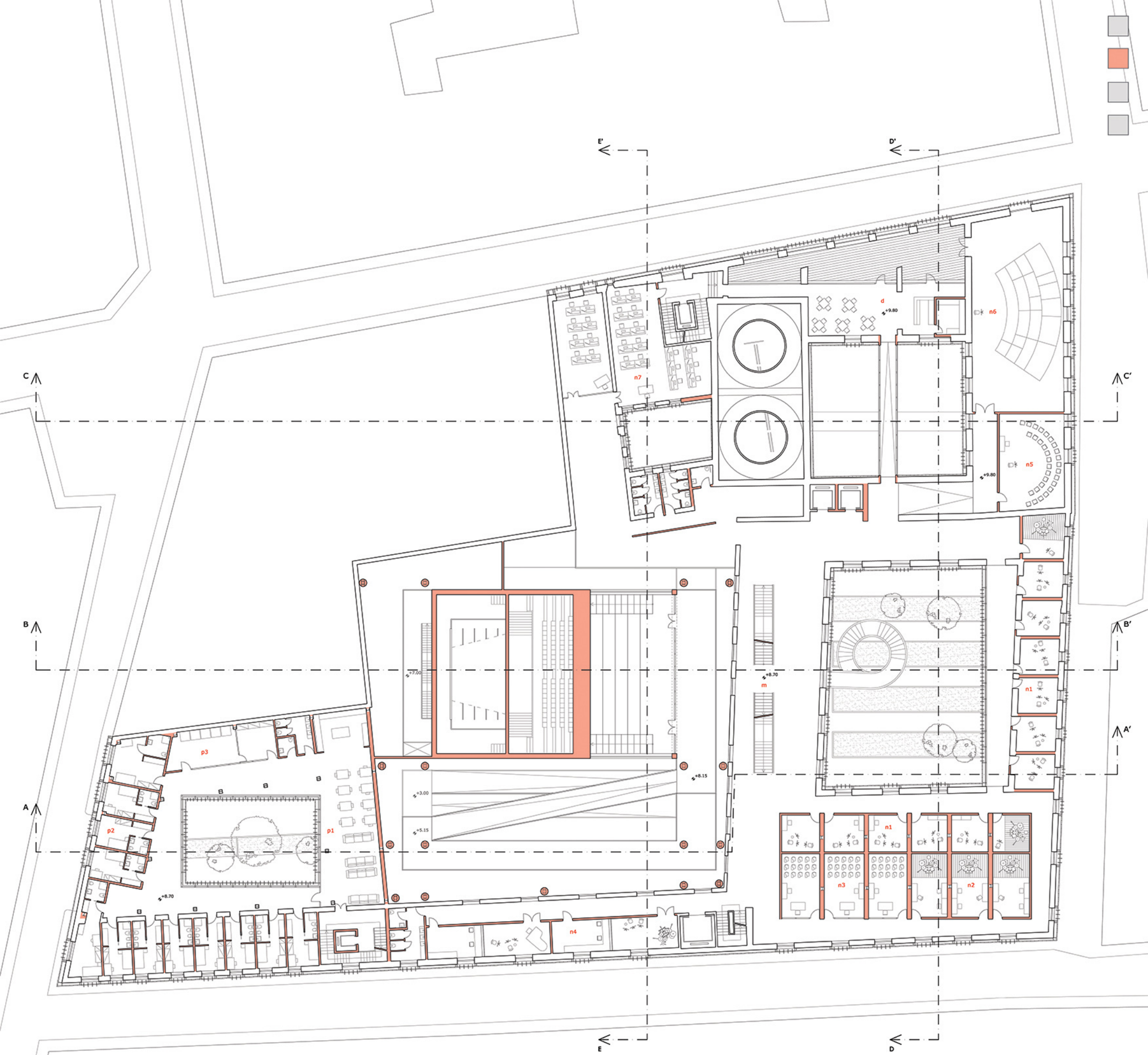
- a. ingresso-hall principale
- b. museo b1. biglietteria b2. guardaroba b3. scavi b4. spazio espositivo b5. bookshop
- c. teatro c1. biglietteria teatro c2. guardaroba c3. magazzino-deposito c4. platea 260p c5. camerini c6. ingresso
- d. bar-area relax
- f. ingresso abitazioni f1. portineria f2. magazzino f3. deposito bici
- g. uffici direzione
- h. punto ristoro h1. mensa h2. cucine h3. spogliatoi
- i. area docenti i. biblioteca
- m. atrio
- n. musica e canto n1. aula individuale n2. sala strumentale n3. aula teorica n4. sala registrazione n5. sala coro n6. sala d'orchestra n7. aula multimediale
- o. danza o1. sala prove o2. sala prove singola o3. spogliatoi studenti o4. spogliatoi docenti
- p. abitazioni p1. cucine comuni-relax p2. alloggio p3. lavanderia-deposito
- q. piazza

Planimetria PIANO TERRA scala 1:200



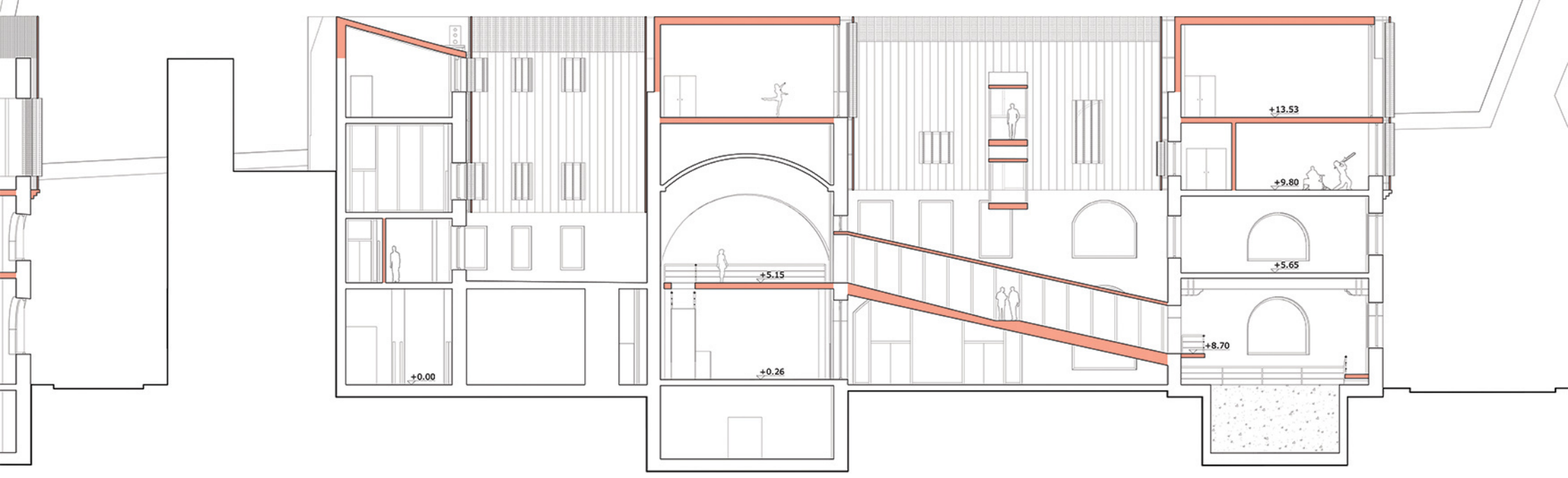
Sezione D-D'



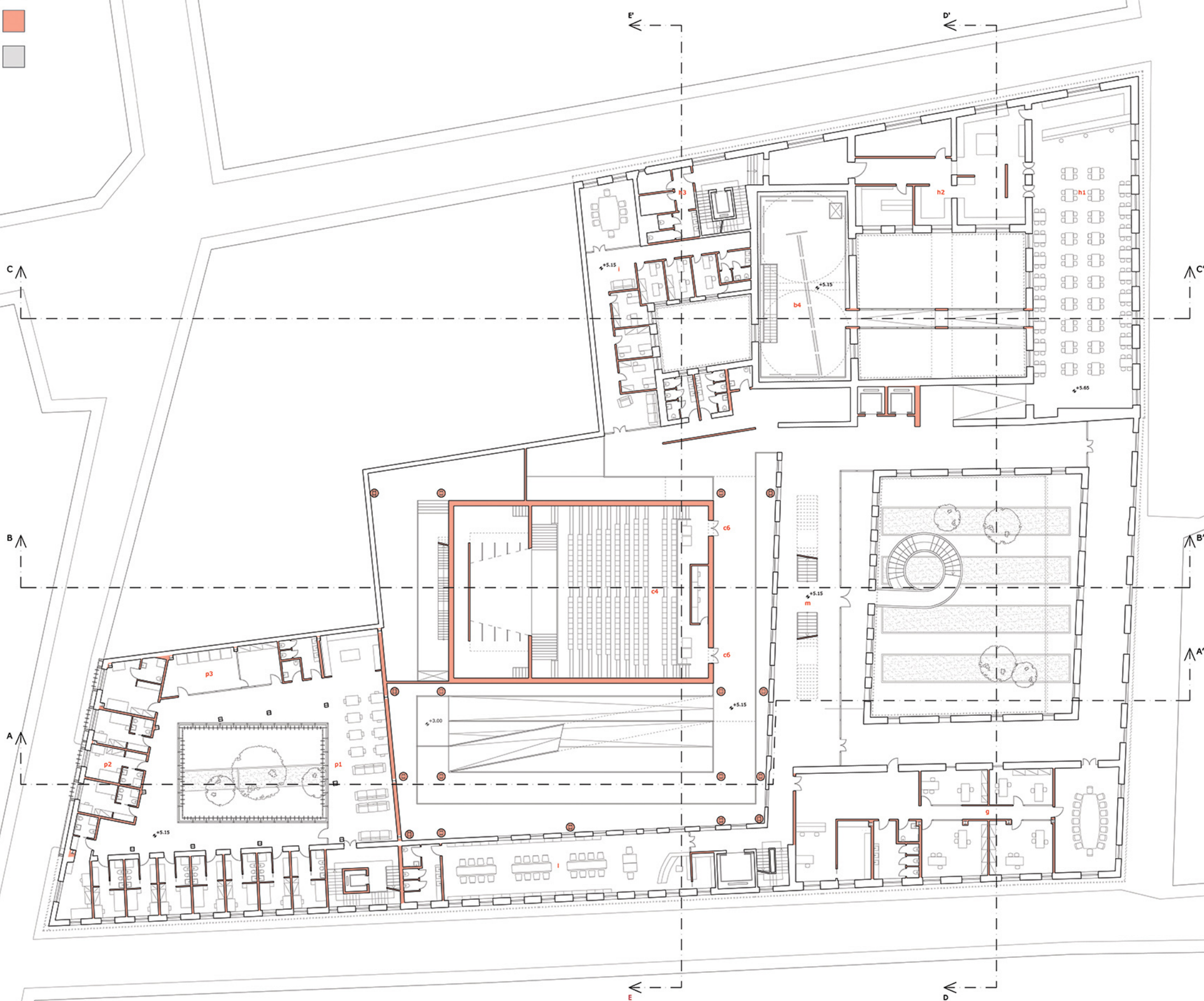


- a. ingresso-hall principale
- b. museo
 - b1. biglietteria
 - b2. guardaroba
 - b3. scavi
 - b4. spazio espositivo
 - b5. bookshop
- c. teatro
 - c1. biglietteria teatro
 - c2. guardaroba
 - c3. magazzino-deposito
 - c4. platea 260p
 - c5. camerini
 - c6. ingresso
- d. bar-area relax
- f. ingresso abitazioni
- g. uffici direzione
- h. punto ristoro
 - h1. mensa
 - h2. cucine
 - h3. spogliatoi
- i. area docenti
- l. biblioteca
- m. atrio
- n. musica e canto
 - n1. aula individuale
 - n2. sala strumentale
 - n3. aula teorica
 - n4. sala registrazione
 - n5. sala coro
 - n6. sala d'orchestra
 - n7. aula multimediale
- o. danza
 - o1. sala prove
 - o2. sala prove singola
 - o3. spogliatoi studenti
 - o4. spogliatoi docenti
- p. abitazioni
 - p1. cucine comuni-relax
 - p2. alloggio
 - p3. lavanderia-deposito
- q. piazza

Planimetria PIANO SECONDO
scala 1:200

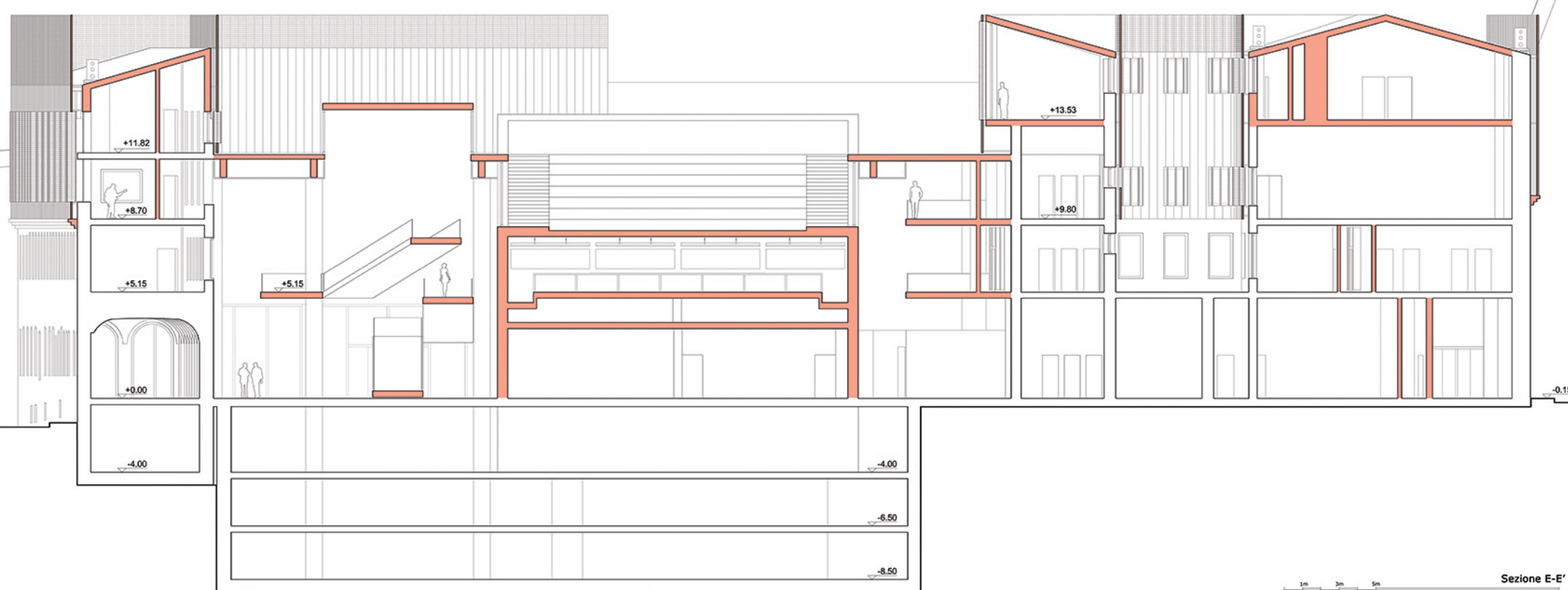


Sezione C-C'
1m 2m 3m 4m 5m

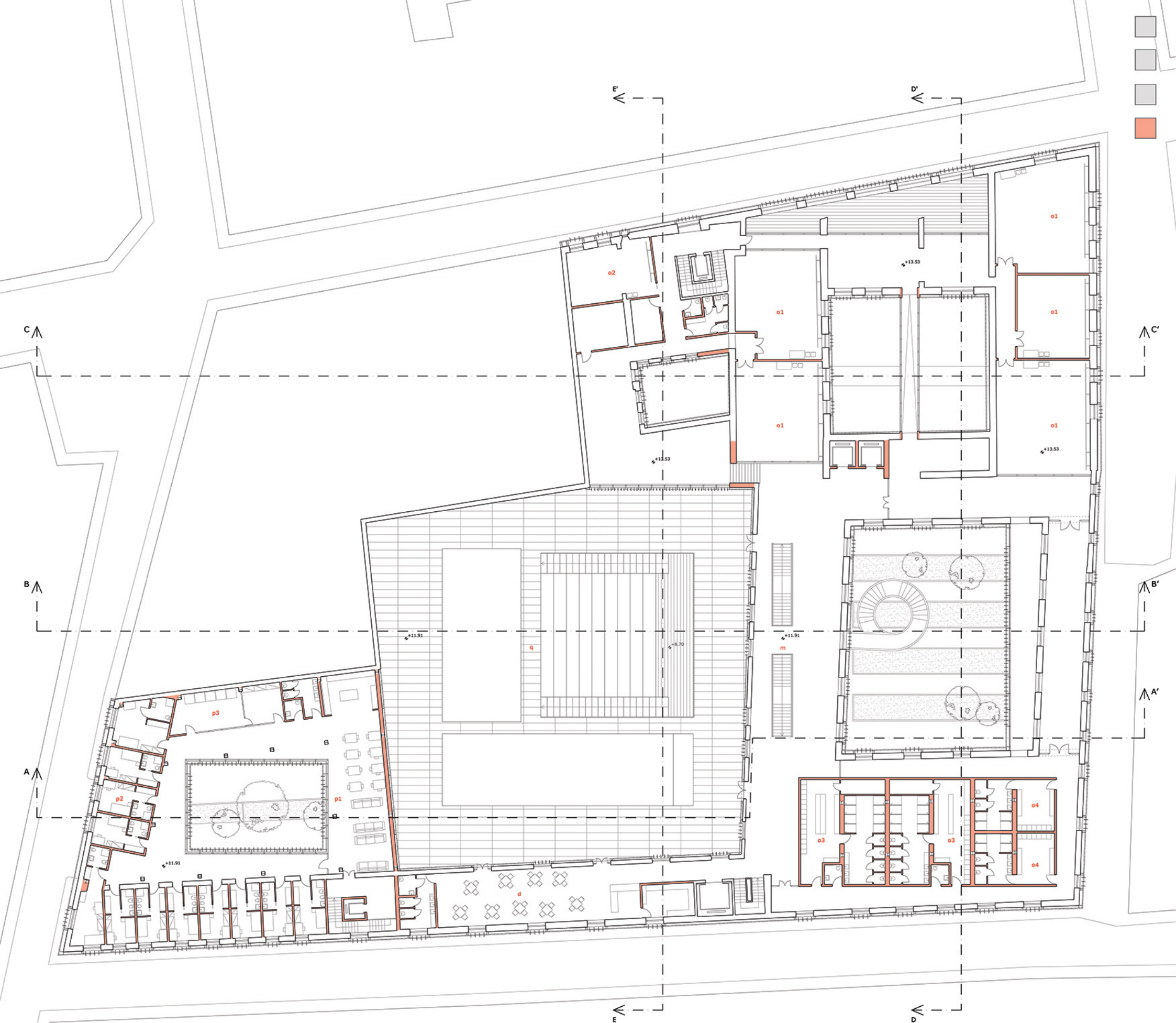


- a. Ingresso-hall principale
- b. museo b1. biglietteria
b2. guardaroba
b3. scavi
b4. spazio espositivo
b5. bookshop
- c. teatro c1. biglietteria teatro
c2. guardaroba
c3. magazzino-deposito
c4. platea 260p
c5. camerini
c6. ingresso
- d. bar-area relax
- f. ingresso abitazioni f1. portineria
f2. magazzino
f3. deposito bici
- g. uffici direzione
- h. punto ristoro h1. mensa
h2. cucine
h3. spogliatoi
- i. area docenti
- l. biblioteca
- m. atrio
- n. musica e canto n1. aula individuale
n2. sala strumentale
n3. aula teorica
n4. sala registrazione
n5. sala coro
n6. sala d'orchestra
n7. aula multimediale
- o. danza o1. sala prove
o2. sala prove singola
o3. spogliatoi studenti
o4. spogliatoi docenti
- p. abitazioni p1. cucine comuni-relax
p2. alloggio
p3. lavanderia-deposito
- q. piazza

Planimetria PIANO PRIMO
scala 1:200

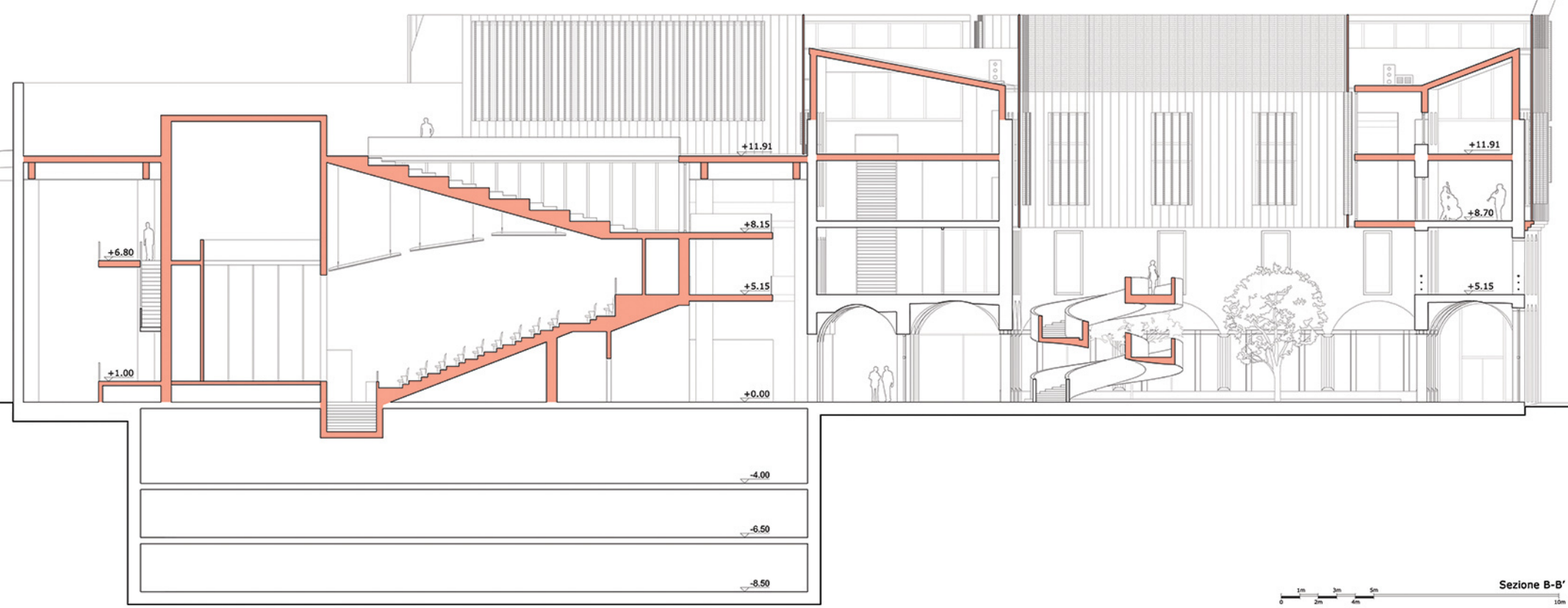


Sezione E-E'



- a. Ingresso-hall principale
- b. museo b1. biglietteria
b2. guardaroba
b3. scavi
b4. spazio espositivo
b5. bookshop
- c. teatro c1. biglietteria teatro
c2. guardaroba
c3. magazzino-deposito
c4. platea 260p
c5. camerini
c6. ingresso
- d. bar-area relax
- f. ingresso abitazioni f1. portineria
f2. magazzino
f3. deposito bici
- g. uffici direzione
- h. punto ristoro h1. mensa
h2. cucine
h3. spogliatoi
- i. area docenti
i. biblioteca
- m. atrio
- n. musica e canto n1. aula individuale
n2. sala strumentale
n3. aula teorica
n4. sala registrazione
n5. sala coro
n6. sala d'orchestra
n7. aula multimediale
- o. danza o1. sala prove
o2. sala prove singola
o3. spogliatoi studenti
o4. spogliatoi docenti
- p. abitazioni p1. cucine comuni-relax
p2. alloggio
p3. lavanderia-deposito
- q. piazza

Planimetria PIANO TERZO
scala 1:200



Sezione B-B'