

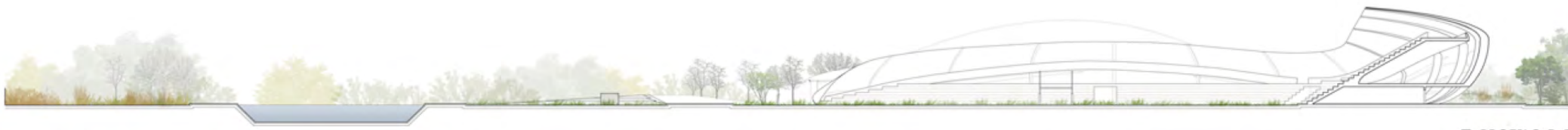


Laureando: Marco Giorgi

TITOLO TESI: PROGETTO DEL "PARCO DELLA PACE" A VICENZA

Relatore: prof. Piergiorgio Bellagamba
Correlatore: prof. Roberta Angelini

Unitarietà, questo il concetto di fondo che ha ispirato fin dagli inizi i ragionamenti sull'area del Parco della Pace: poter inserire questa porzione di città all'interno della città stessa. Di qui la proposta di dislocare all'interno funzioni e attrezzature volte alla valorizzazione e alla fruizione del parco da parte dei cittadini vicentini: un sistema di percorsi che si snoda attraversando cinque macro aree dedicate a sport-benessere e relax-cultura-didattica-agricoltura previste di spazi verdi aperti e attrezzati che, nell'avvicinarsi verso la città, si inseriscono gradualmente all'interno di essa. Il tutto è intensificato dalla presenza di un percorso d'acqua, simbolo della ripresa da parte dei cittadini di un lembo del fiume Bacchiglione, attualmente sottratto dalla base militare americana. Esportare natura all'esterno e importare funzioni all'interno: questo è il Parco della Pace.



PROFILO B-B



PROFILO C-C



orti sociali urbani

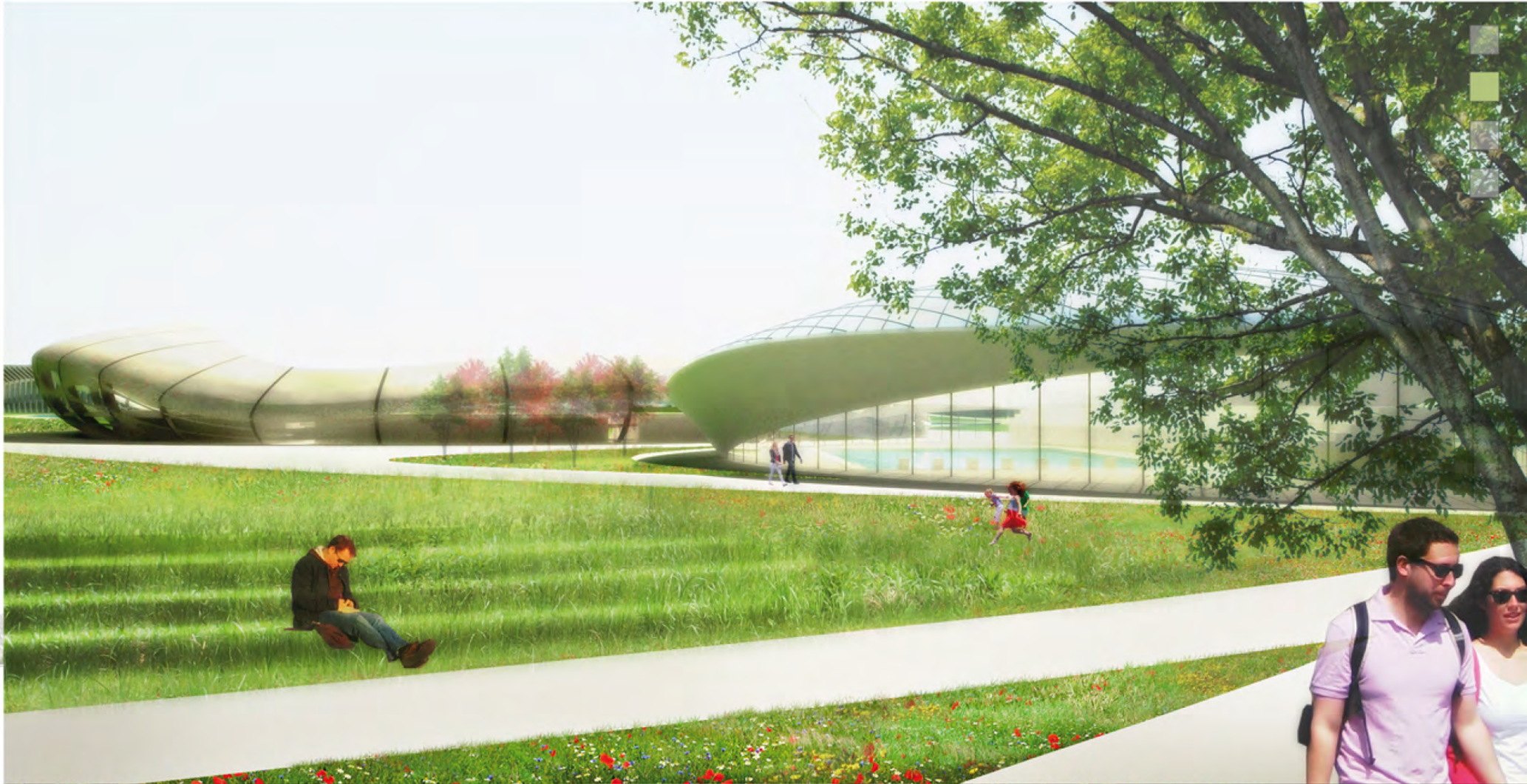
spazi verdi

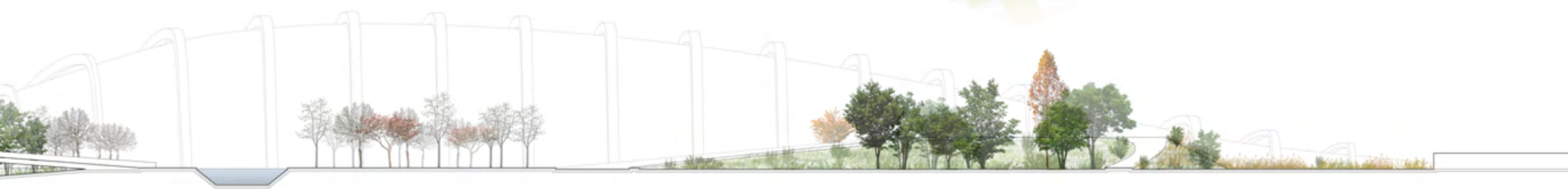
attrezzature



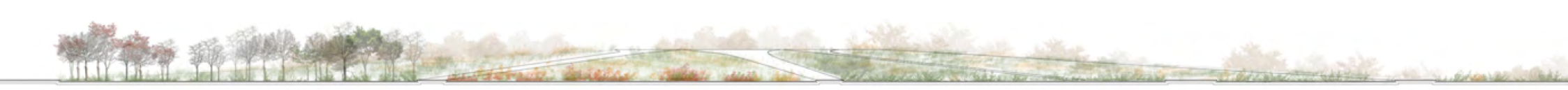
LE FUNZIONI DELLE ATTREZZATURE







PROFILO D-C



PROFILO E-E



