



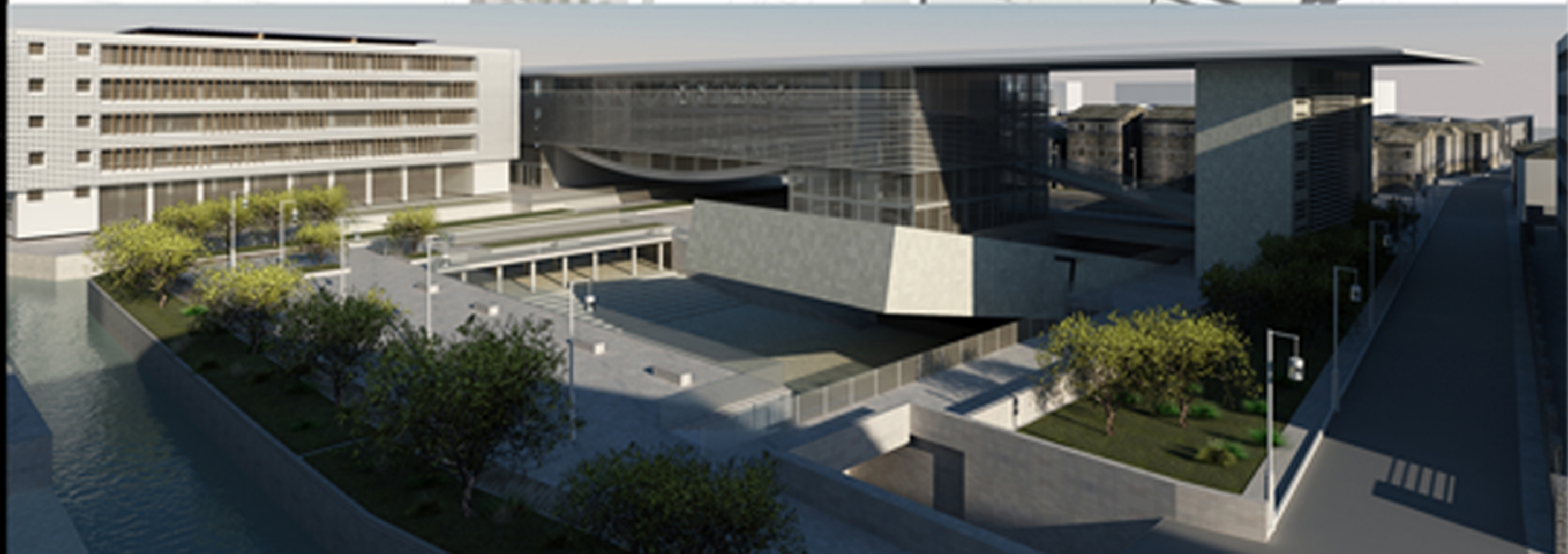
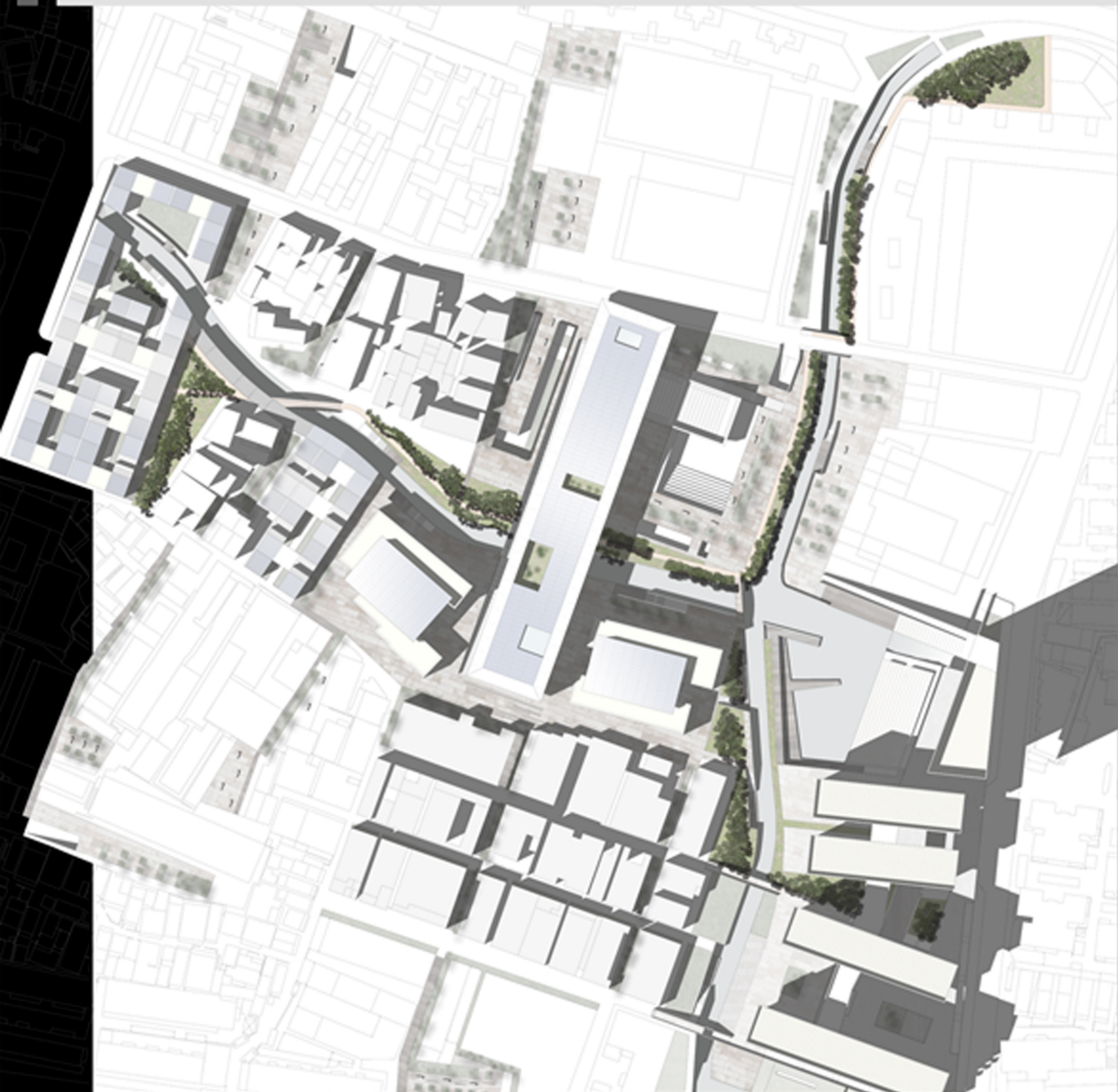
Laureando: Rocco Puopolo



TITOLO TESI: RIGENERAZIONE DELLA CITTA' DI ZONGHISHAN (CINA) - AUDITORIUM E SPAZI PUBBLICI

Relatore: prof. Umberto Cao

Il progetto di rigenerazione per la Città di Zhongshan (Cina) prevede il ripristino e la conservazione di alcune aree di alta valenza storica e la riqualificazione di nuovi spazi pubblici e residenziali. Il tema progettuale si incentra sulla tematica della rigenerazione urbana dal punto di vista ambientale con l'insediamento di spazi verdi, dei green inlets e del "Green Dragon". Gli spazi pubblici previsti riguardano la presenza di piazza verdi, che anche di un'area nella quale sviluppare un auditorium dove al suo interno ospita ulteriori funzioni. Lo sviluppo di questi ultimi avviene secondo un principio formale e funzionale dettato dal rapporto tra differenti aree: un rapporto riflessivo sul tessuto storico, un rapporto diretto con il fiume e un rapporto con l'area commerciale.





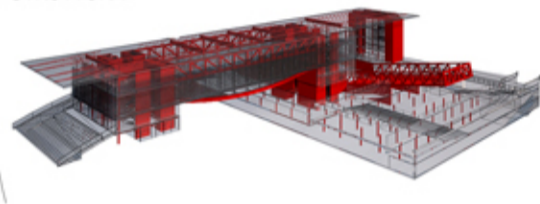
LEGENDA

- Livello - 4.00 m
- 1: Pronao Piazza Ipogea
- 2: Spazio Ipogeo ( Piazza )
- 3: Parcheggio livello - 7.00 m
- 4: Spazio Scenico
- 4a Retrosцена
- 5: Camerini
- 6: Patio Interno
- 7: Sala Risonanze
- 8: Sala prove
- 9: Sicurezza
- 10: Camerini
- 11: Guardaroba
- 12: Servizi Igienici
- 13: Atrio di Ingresso
- 14: Locali Tecnici



- Accessi principali
- Area servizi
- Area per gli spettacoli
- Area Amministrativa
- Area pubblica
- Area per il personale

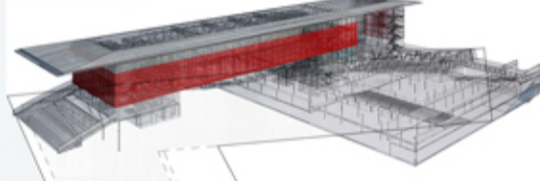
STRUTTURA



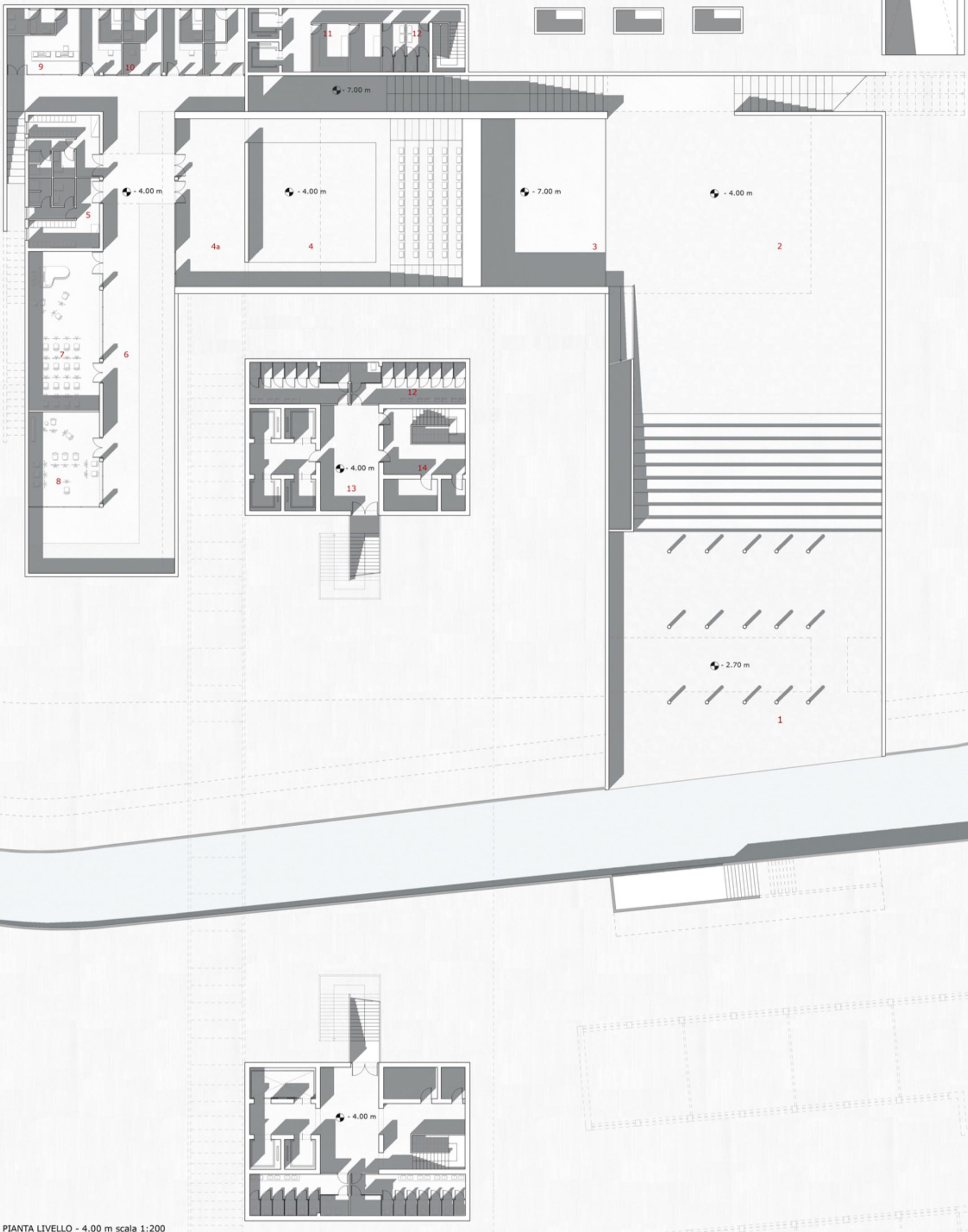
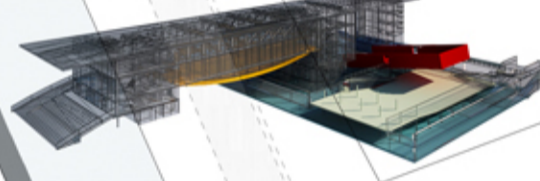
FRUIBILITA'



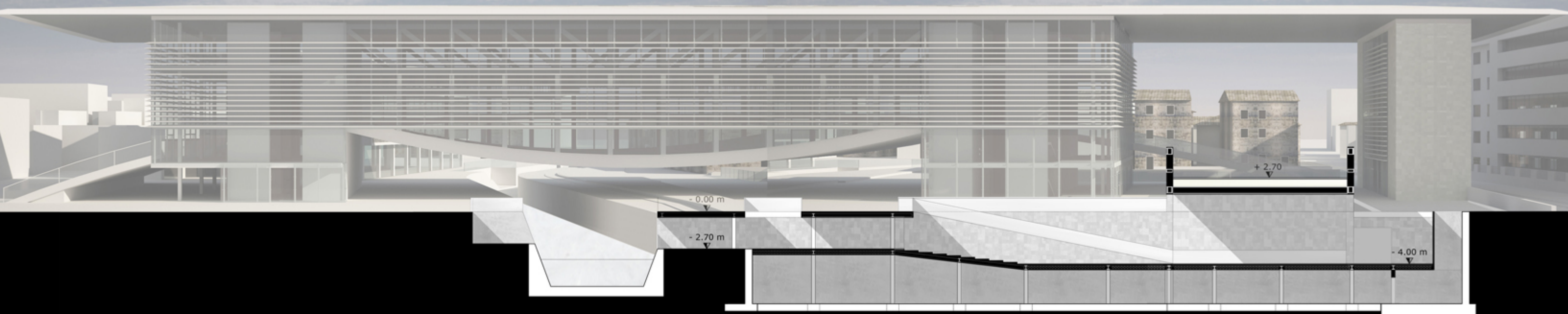
RIVESTIMENTO



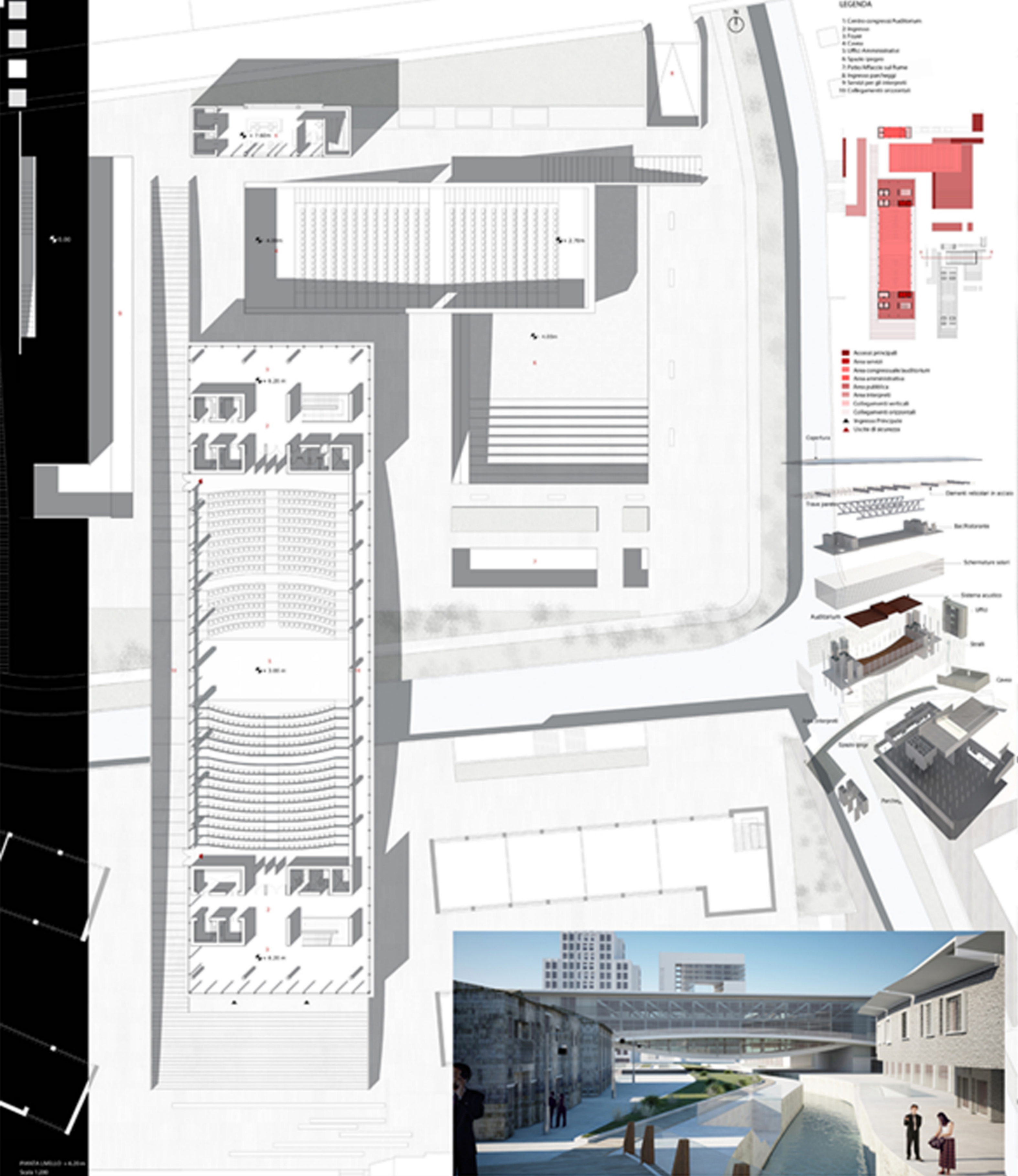
SPAZI DI INTERAZIONE



PIANTA LIVELLO - 4.00 m scala 1:200



SEZIONE A\_A Scala 1:200



LEGENDA

- 1 Centro congressi Auditorium
- 2 Ingresso
- 3 Floor
- 4 Corridoio
- 5 Uffici Amministrativi
- 6 Spazio espositivo
- 7 Palestra/Spazio multifunzionale
- 8 Ingresso per il teatro
- 9 Servizi per gli insegnanti
- 10 Collegamenti esterni

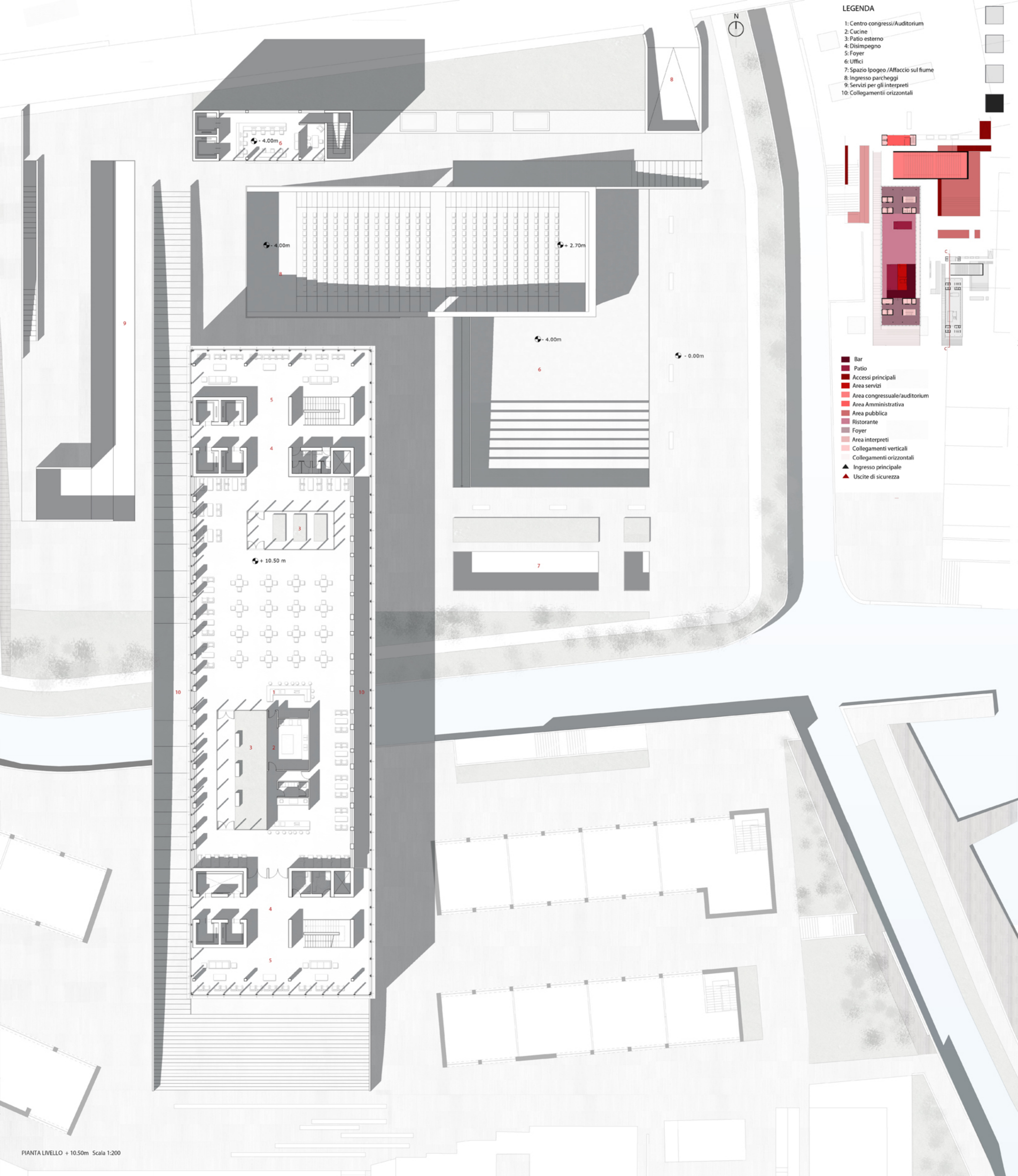


- Accessi principali
- Area servizi
- Area congressuale/Auditorium
- Area amministrativa
- Area pubblica
- Area espositiva
- Collegamenti verticali
- Collegamenti orizzontali
- Ingresso Principale
- Uscite di sicurezza



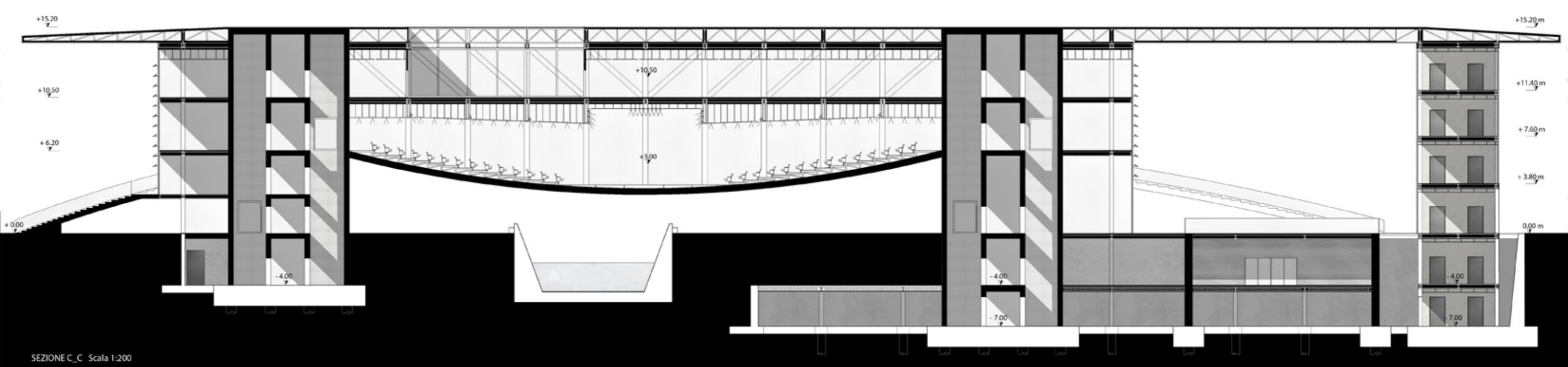
PROGETTO ARCHITETTICO + 4.20m  
Scala 1:200

SEZIONE 8.8  
Scala 1:200



- LEGENDA**
- 1: Centro congressi/Auditorium
  - 2: Cucine
  - 3: Patio esterno
  - 4: Disimpegno
  - 5: Foyer
  - 6: Uffici
  - 7: Spazio Ipogeo/Affaccio sul fiume
  - 8: Ingresso parcheggio
  - 9: Servizi per gli interpreti
  - 10: Collegamenti orizzontali
- 
- Bar
  - Patio
  - Accessi principali
  - Area servizi
  - Area congressuale/auditorium
  - Area Amministrativa
  - Area pubblica
  - Ristorante
  - Foyer
  - Area interpreti
  - Collegamenti verticali
  - Collegamenti orizzontali
  - ▲ Ingresso principale
  - ▲ Uscite di sicurezza

PIANTA LIVELLO + 10.50m Scala 1:200



SEZIONE C\_C Scala 1:200