



Laureando: Alessandro Nisi

TITOLO TESI: FLOATING SUBWAY STATION

Relatore: prof. Pippo Ciorra

Correlatore: prof.ssa Elisabetta Terragni

Il progetto si occupa del tema del recupero architettonico della Stazione Bowery di New York City oggi parzialmente dismessa. È previsto per il piano sotterraneo la realizzazione di strutture di notevole flessibilità che abbiano la capacità di ospitare diverse attività culturali. I piani di mezzosopra che si intersecano tra il livello ed il terreno ed il livello stradale verranno riqualificati e resi accessibili anche in condizioni di allagamento della stazione. su questi piani è previsto l'inserimento di attività commerciali. nella progettazione vengono anche realizzati nuovi ingressi, uno è previsto dal parco che a seguito della fase progettuale è abilitato ad attività sportive, ingresso contraddistinto dalla presenza di un edificio polifunzionale. l'ingresso situato ad ovest invece è situato esattamente sotto ad un edificio che viene sbriciolato per consentire una maggiore accessibilità alla stazione anche dalla strada.



rifunzionalizzazione parti inutilizzate



percorribilità



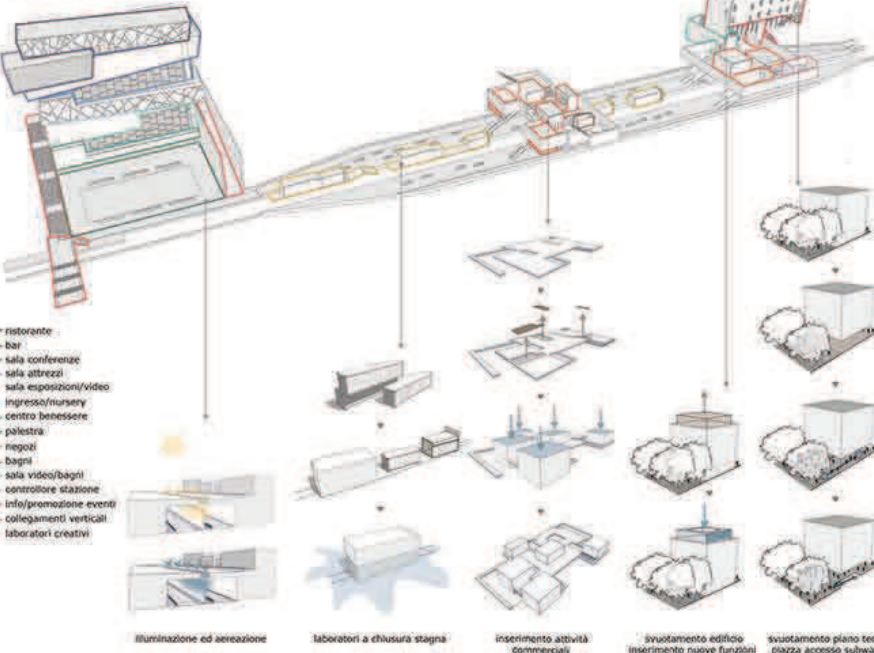
accessibilità caso di allagamento



stato attuale

stato di progetto

individuazione interventi di progetto



- ristorante
- bar
- sala conferenze
- sala attrezzi
- sala esposizioni/video
- ingresso/nursery
- centro benessere
- palestra
- negozi
- bagni
- sala video/bagni
- controllore stazione
- info/promozione eventi
- collegamenti verticali
- laboratori creativi

illuminazione ed aereazione

laboratori a chiusura stagna

inserimento attività commerciali

svuotamento edificio

svuotamento piano terra

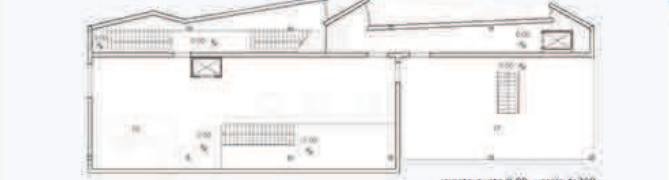
piazza accesso subway



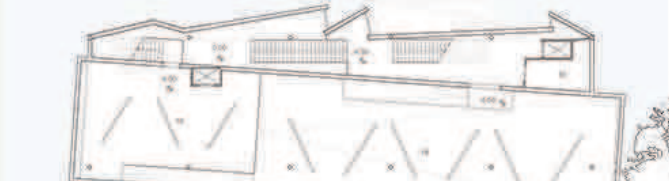
pianta quota 7.35 _ scala 1:200



pianta quota 8.80 _ scala 1:200



pianta quota 0.00 _ scala 1:200

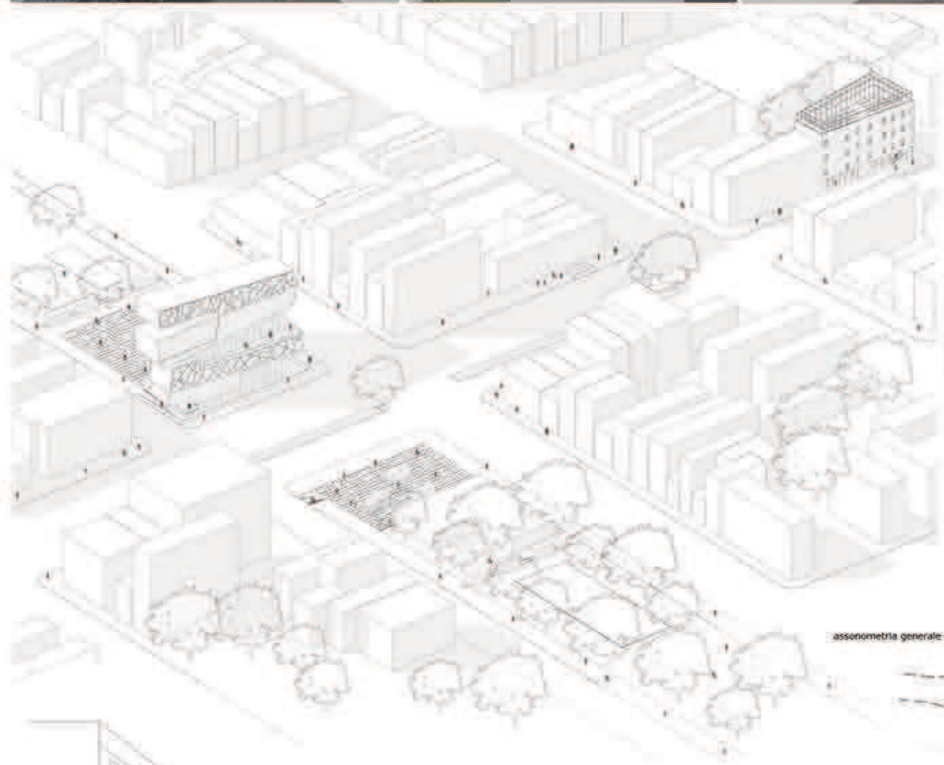


pianta quota 4.50 _ scala 1:200



pianta quota 7.55 _ scala 1:200





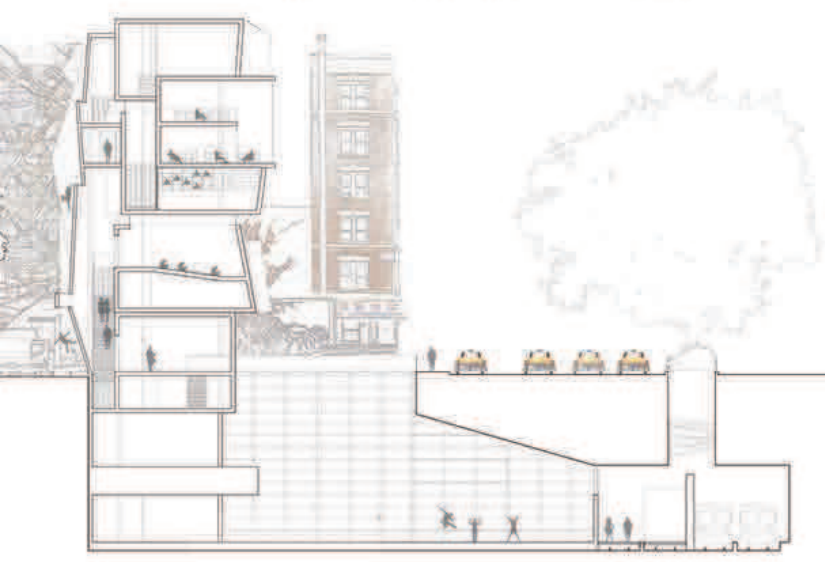
planimetria generale _ quota 0.00 _ scala 1:2000

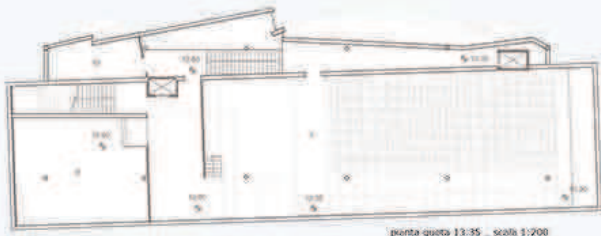


assonometria generale

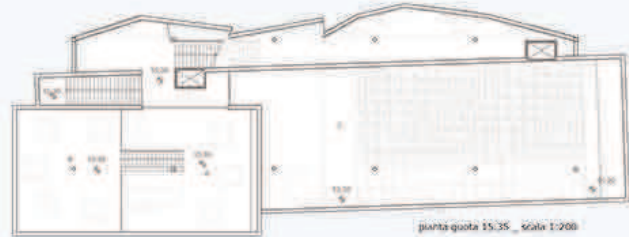


spaccato prospettico

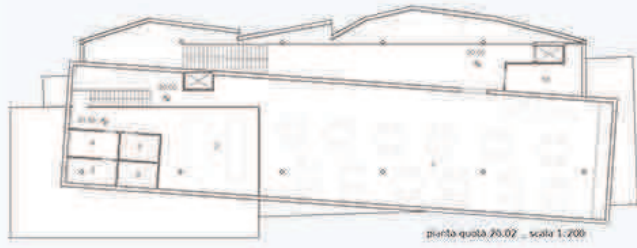




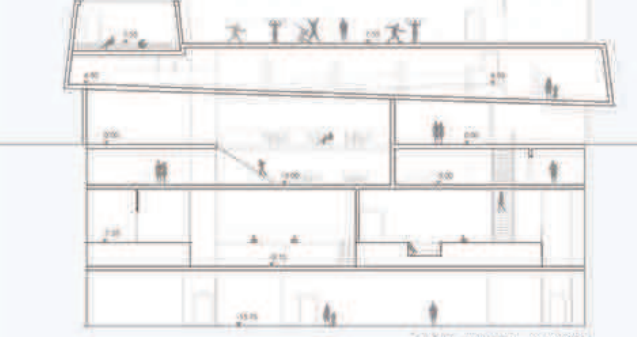
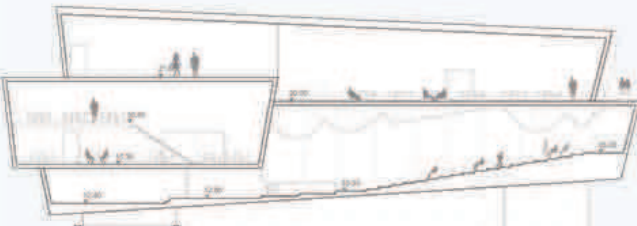
pianta quota 13.35 _ scala 1:200



pianta quota 15.35 _ scala 1:200



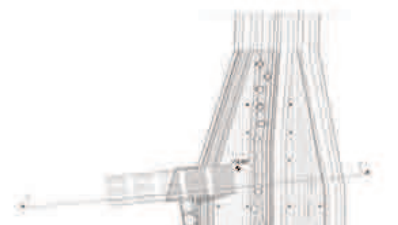
pianta quota 20.02 _ scala 1:200



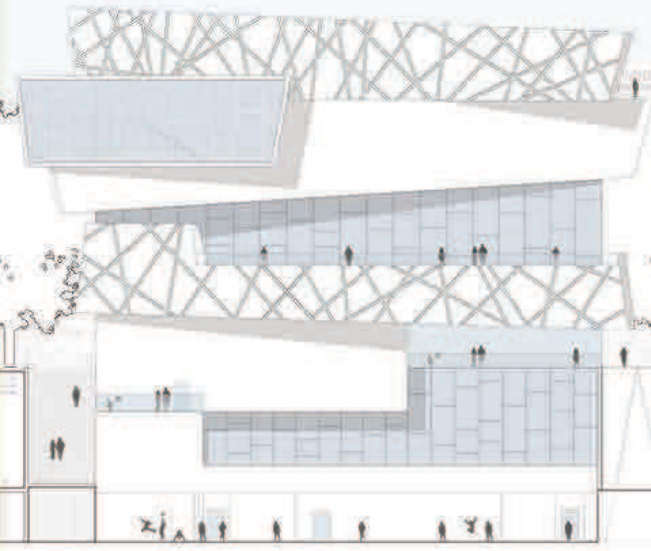
sezioni ingresso-est _ scala 1:200

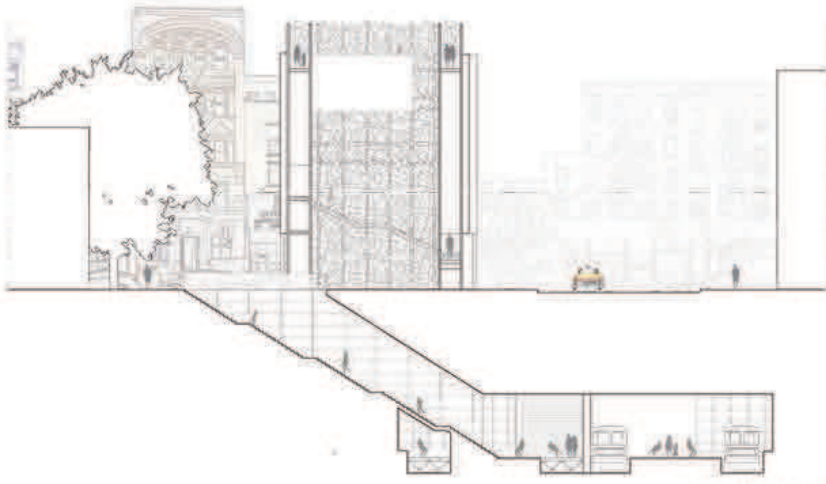


pianta quota -5.00 _ scala 1:500

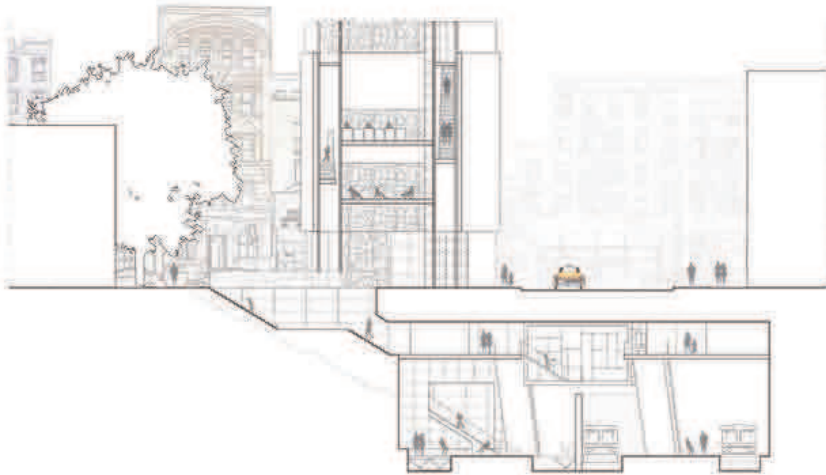


pianta quota -12.45 _ scala 1:500





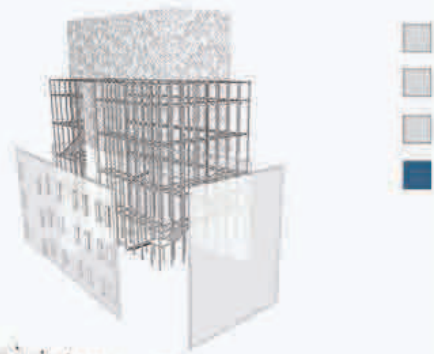
sezione AA, scala 1:200



sezione BB, scala 1:200



sezione CC, scala 1:200



pianta quota 0.00, scala 1:200



pianta quota 2.70, scala 1:200



pianta quota 12.60, scala 1:200



pianta quota 16.80, scala 1:200



pianta quota 20.60, scala 1:200

