

masterplan scala 1:2000

La proposta progettuale in esame si riferisce al riuso dell'area sgl Carbon in Ascoli Piceno. Si desidera mettere in evidenza l'importanza della trasformazione della suddetta area industriale in via di dismissione e priva di qualsiasi futuro produttivo e destinata quindi a un deperimento progressivo.

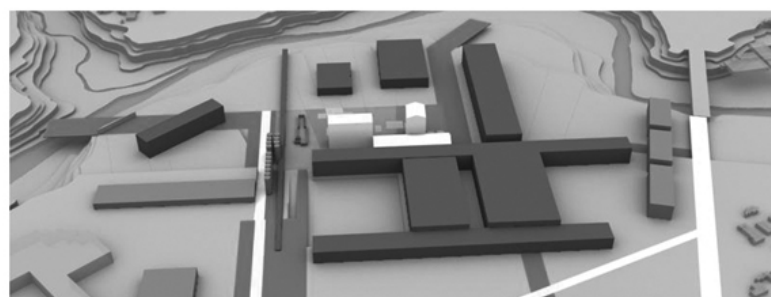
Il tema proposto dal progetto affonda le sue radici nel "concept" di base di ESPLOSIONE.

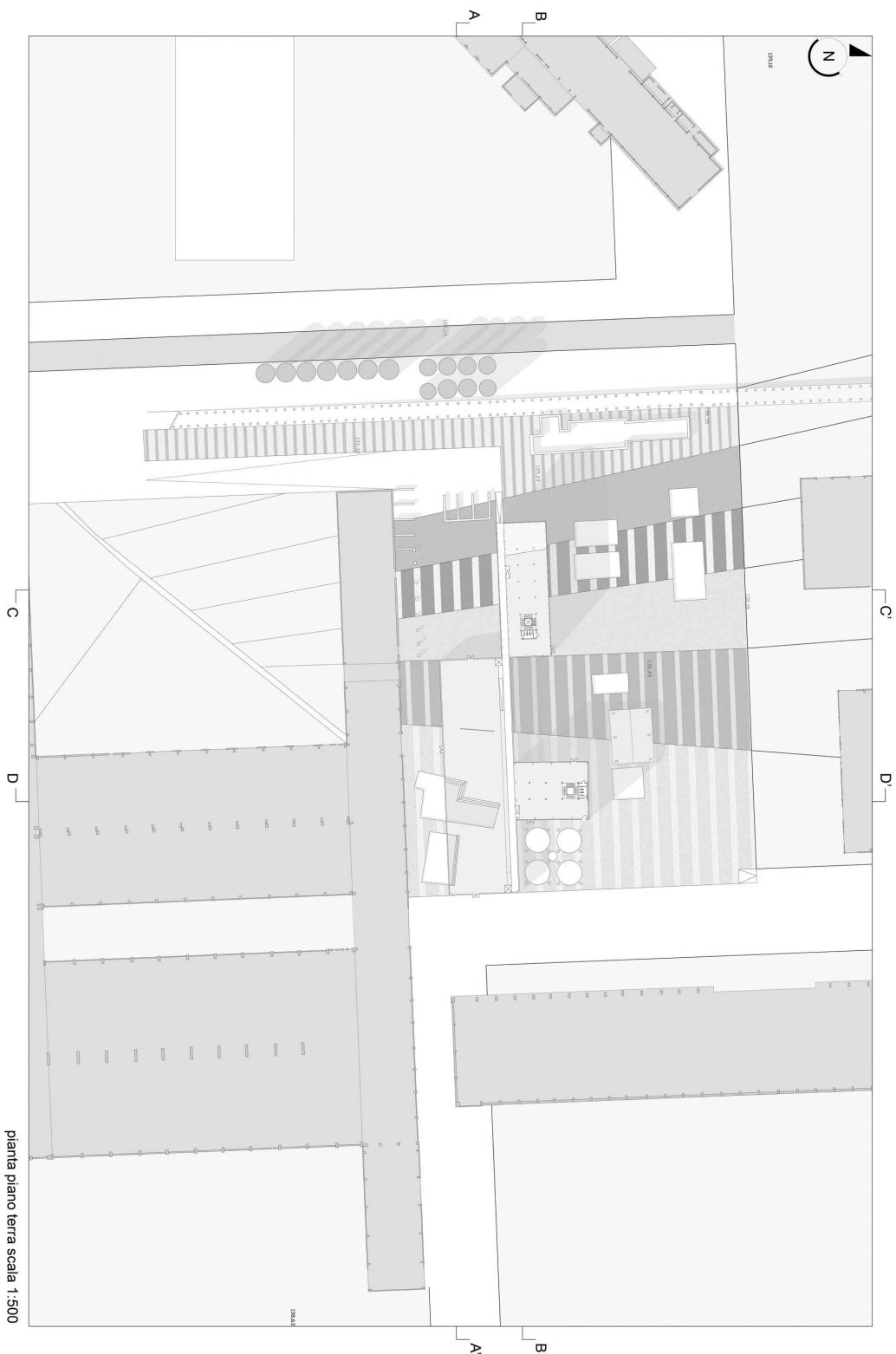
Per definizione: improvviso e violento rilascio di energia meccanica, la cui espansione istantanea crea un'onda d'urto nel mezzo in cui avviene, la quale puo' infrangere oggetti e proiettare frammenti degli stessi in ogni direzione.

L'epicentro della nostra esplosione non e' altro che la zona centrale della sgl Carbon, quella che ancora oggi e' funzionalmente attiva, la stessa che anche in passato era fulcro e snodo fondamentale per la produzione dell'industria.

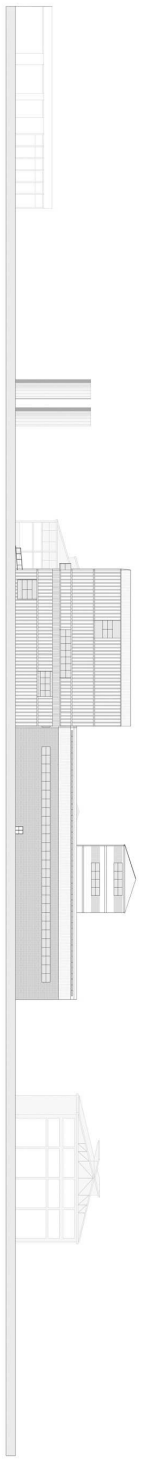
Seguendo fedelmente la definizione della nostra parola chiave, il progetto si sviluppa espandendosi dal nocciolo duro centrale diramandosi verso l'esterno.

L'esposizione intacca gli stessi edifici ora dismessi della Carbon e si estende sia verso la citta' che verso il fiume Tronto, tramite prolungamenti: cio' permette di creare un disegno continuo del terreno che visualmente lega FIUME-INDUSTRIA-CITTA'.

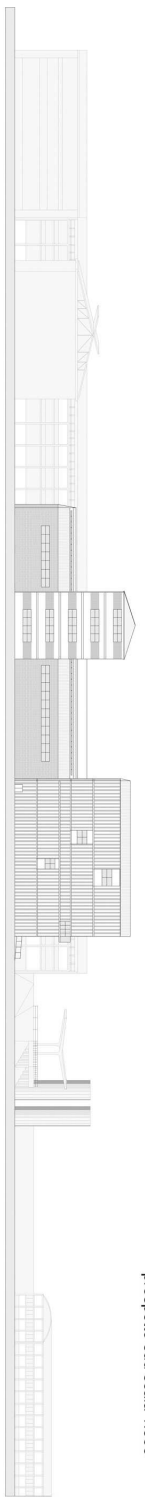




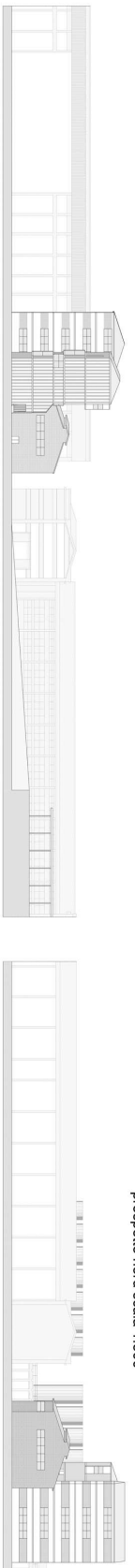
pianta piano terra scala 1:500



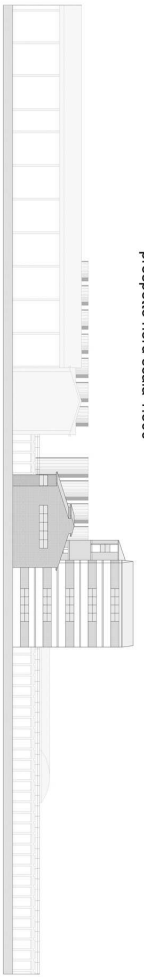
prospetto sud scala 1:500



prospetto nord scala 1:500

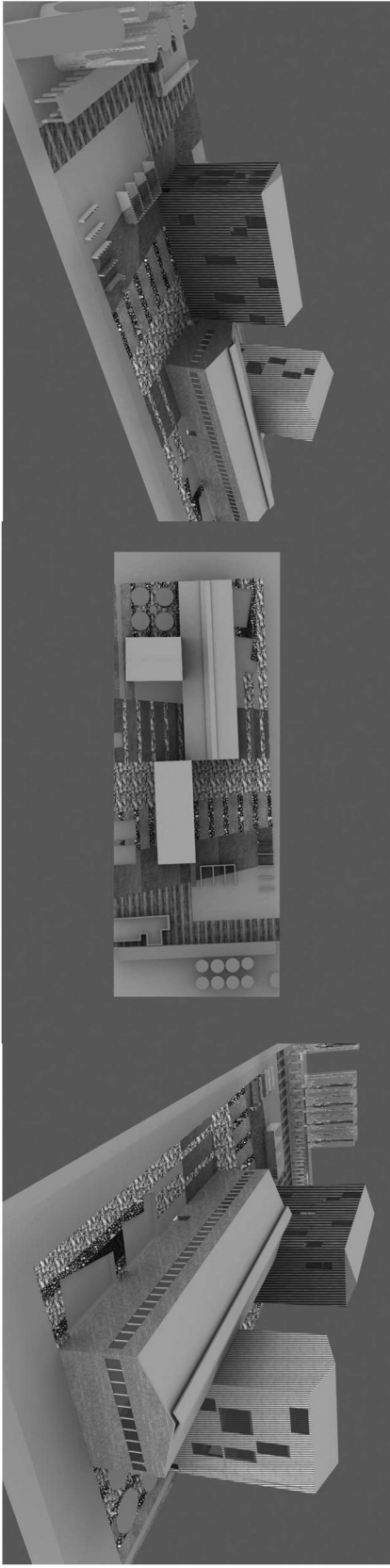


prospetto ovest scala 1:500

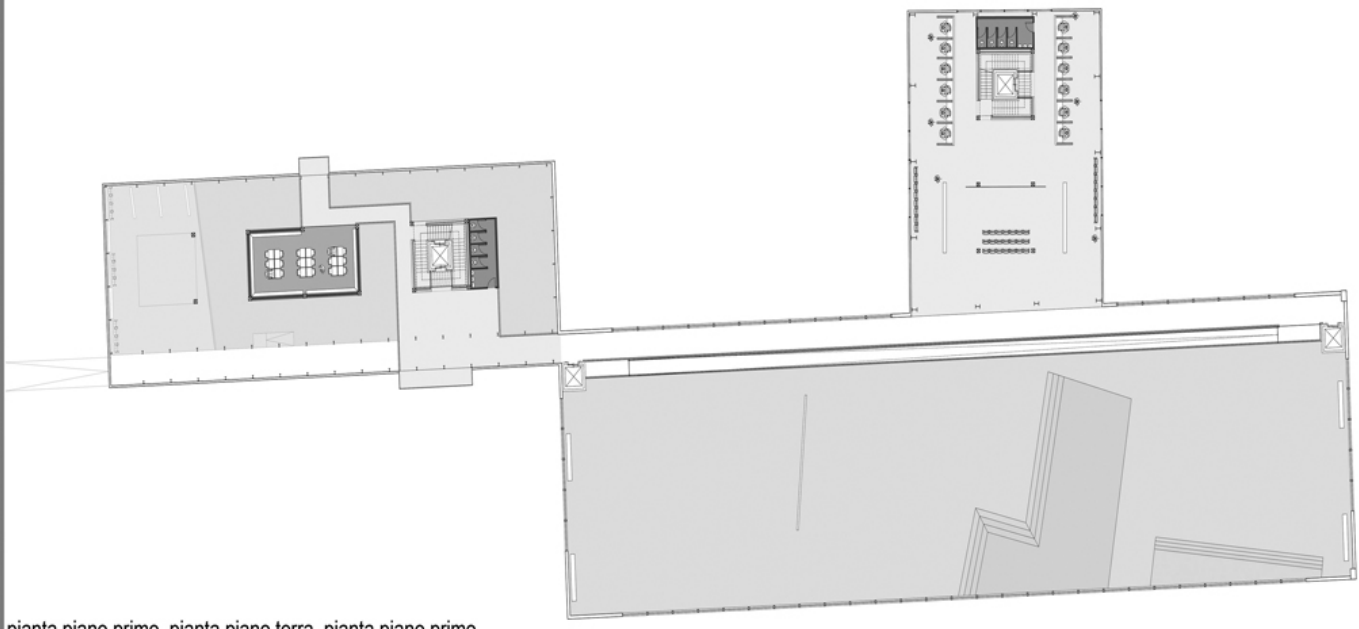


prospetto est scala 1:500

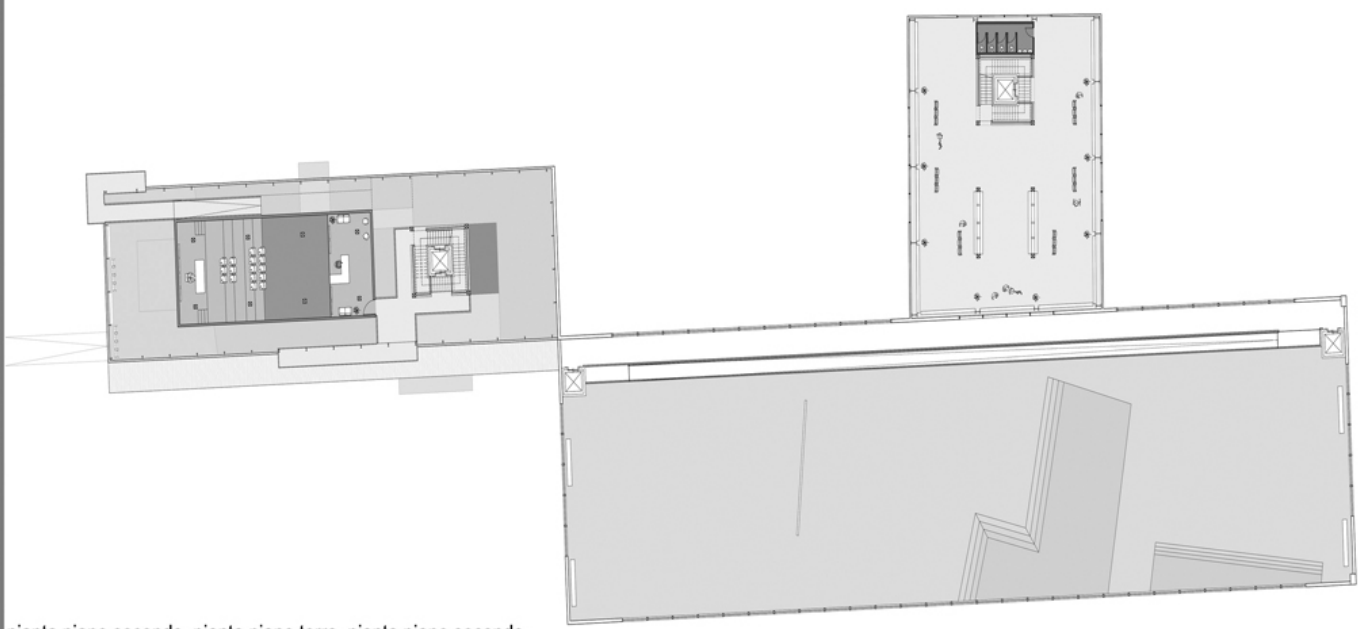




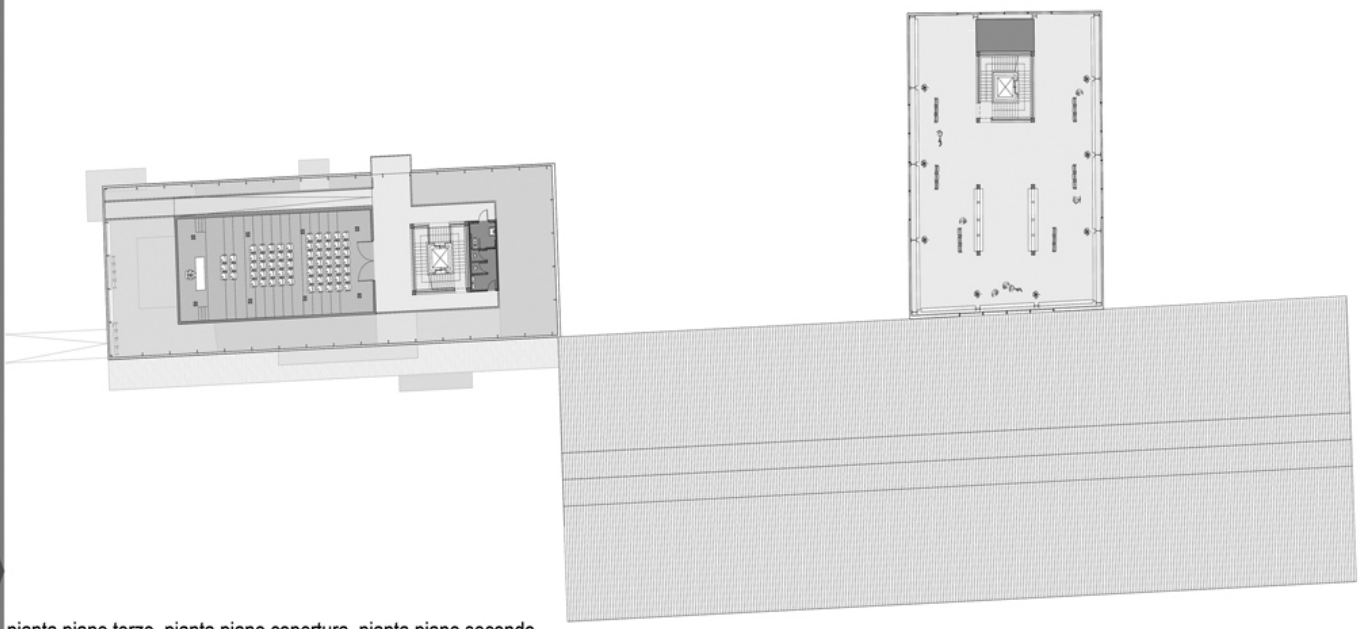
UNIVERSITA' DEGLI STUDI DI CAMERINO  
FACOLTA' DI ARCHITETTURA Sede di ASCOLI PICENO - Corso di laurea in SCIENZE DELL'ARCHITETTURA a.a. 2008/2009  
TITOLO: Nuovi destini per le aree dismesse: Progetto di riconversione dell'area Carbon in spazio museale  
Relatori: Luigi Coccia\_Marco D'Annunziis  
Studenti: \_VITTORIA SIMONE



pianta piano primo, pianta piano terra, pianta piano primo  
scala 1:200

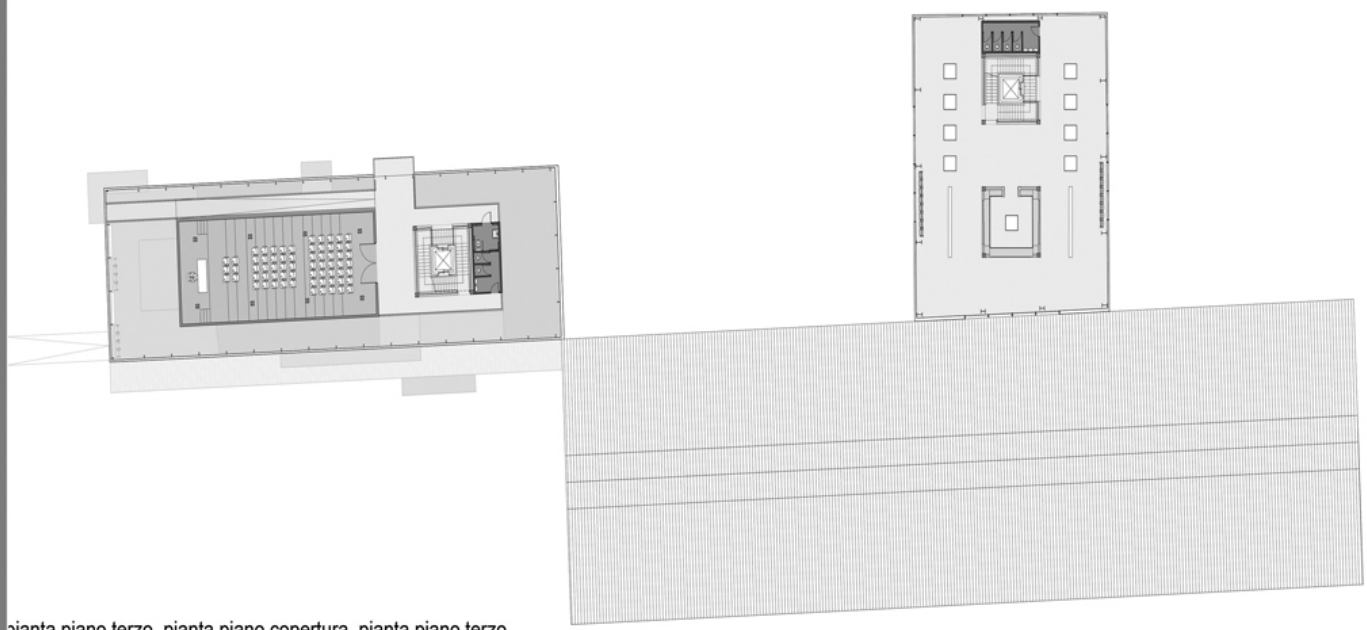


pianta piano secondo, pianta piano terra, pianta piano secondo  
scala 1:200

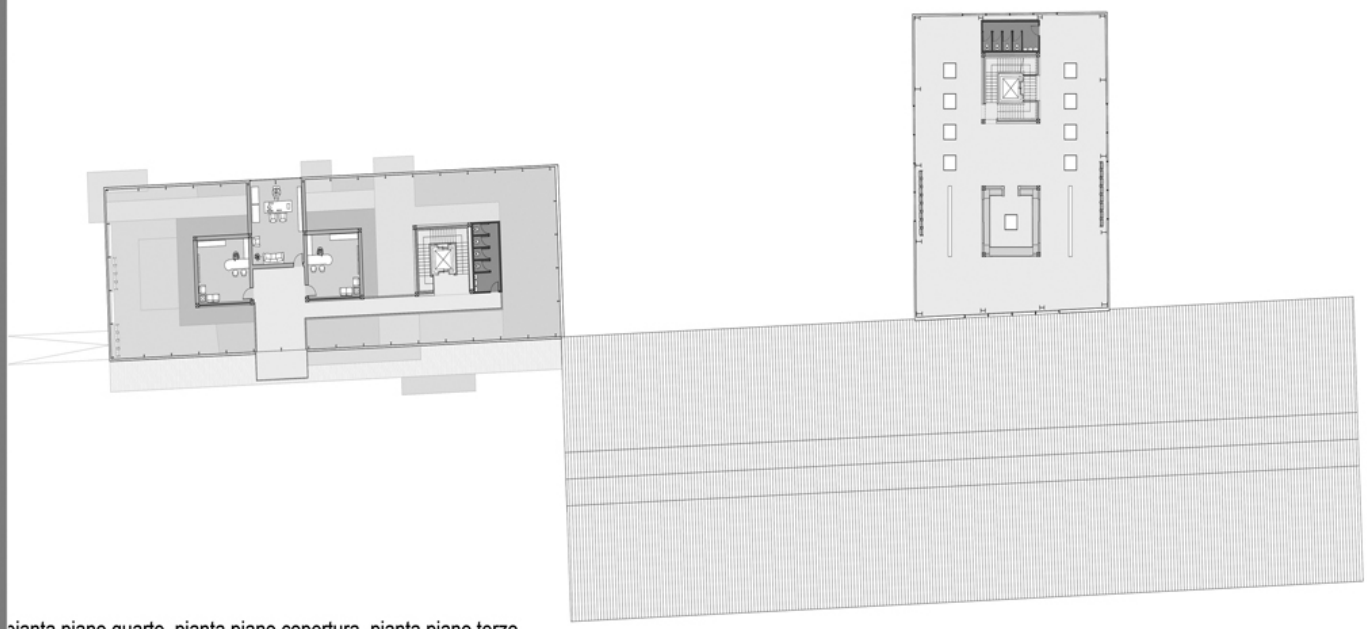


pianta piano terzo, pianta piano copertura, pianta piano secondo  
scala 1:200

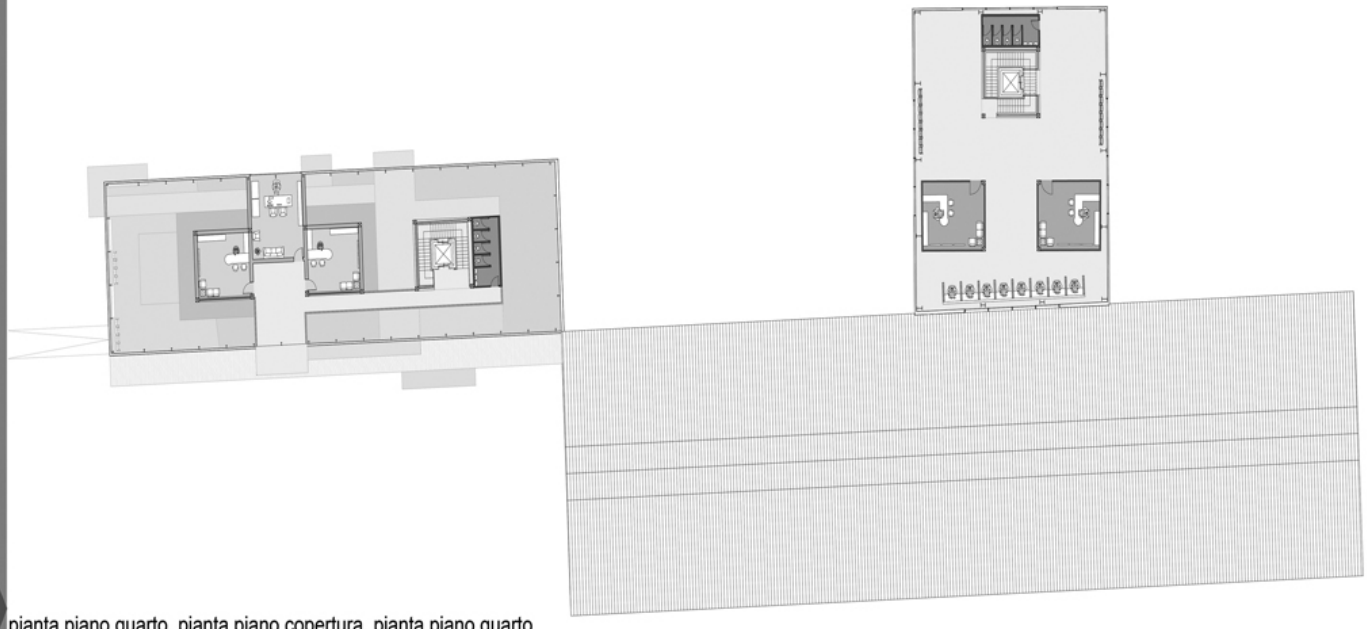
UNIVERSITA' DEGLI STUDI DI CAMERINO  
FACOLTA' DI ARCHITETTURA Sede di ASCOLI PICENO - Corso di laurea in SCIENZE DELL'ARCHITETTURA a.a. 2008/2009  
TITOLO: Nuovi destini per le aree dismesse: Progetto di riconversione dell'area Carbon in spazio museale  
Relatori: Luigi Coccia\_Marco D'Annunziis  
Studenti: VITTORIA SIMONE



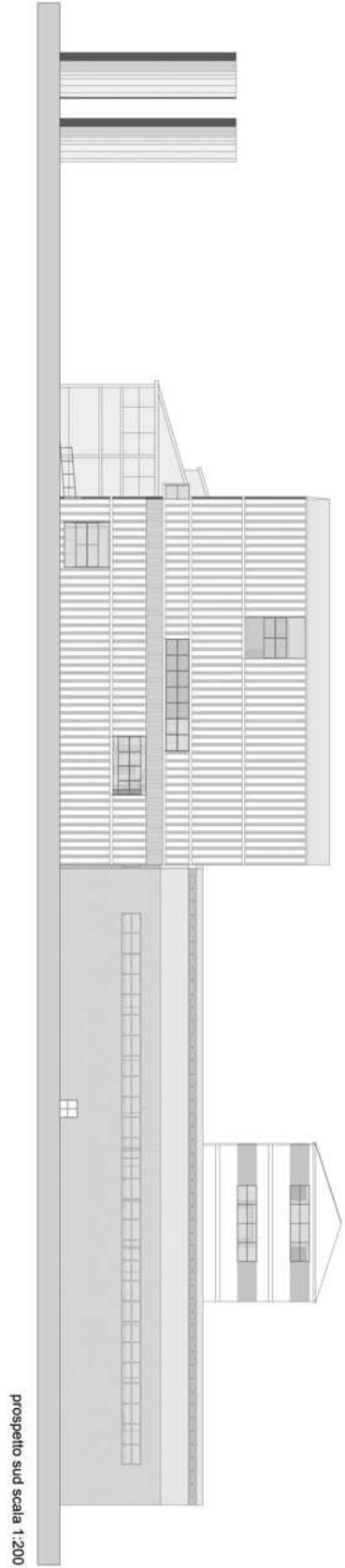
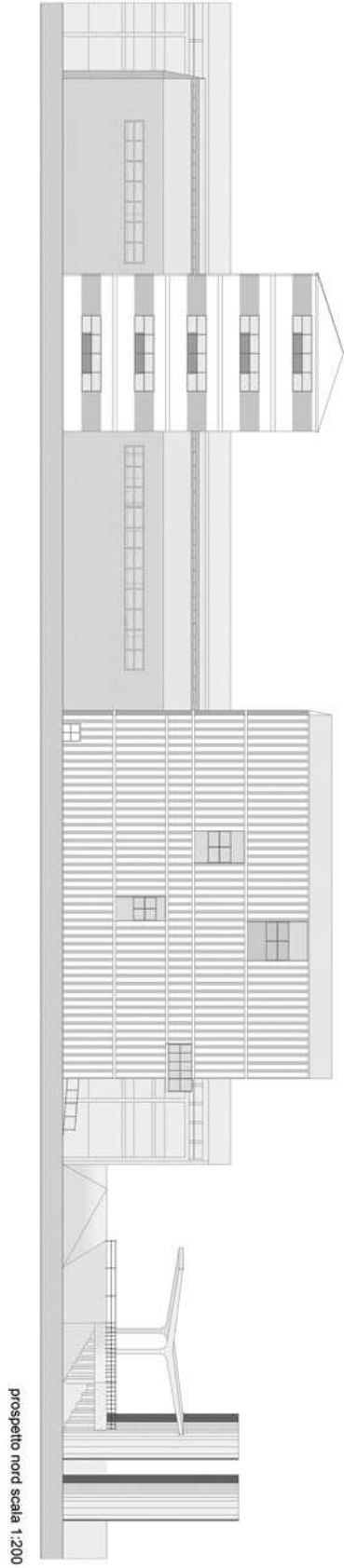
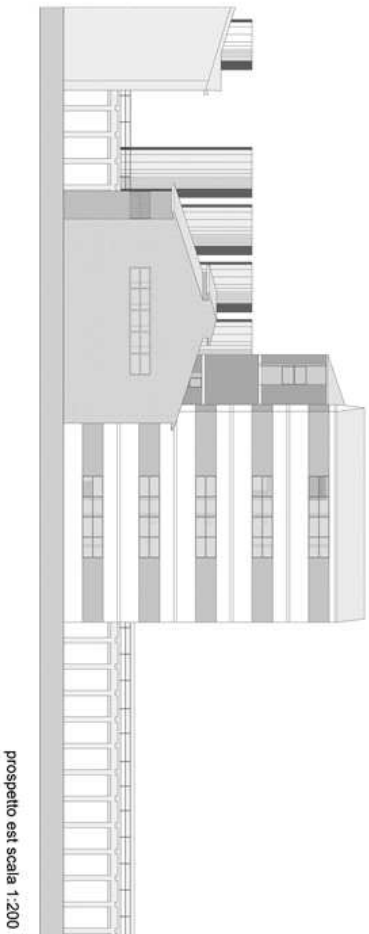
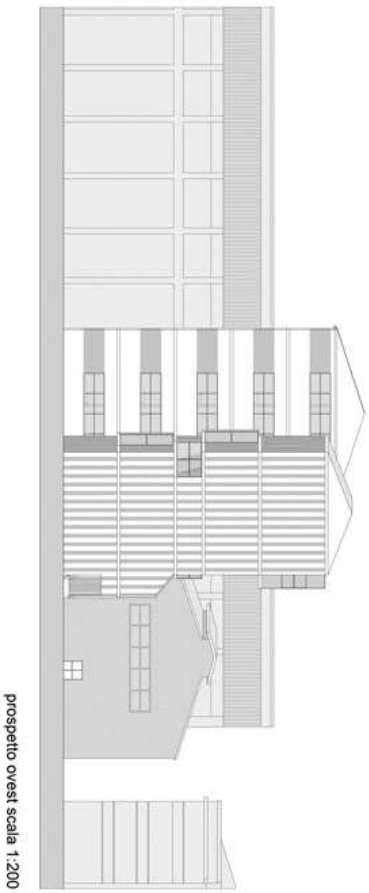
pianta piano terzo, pianta piano copertura, pianta piano terzo  
scala 1:200

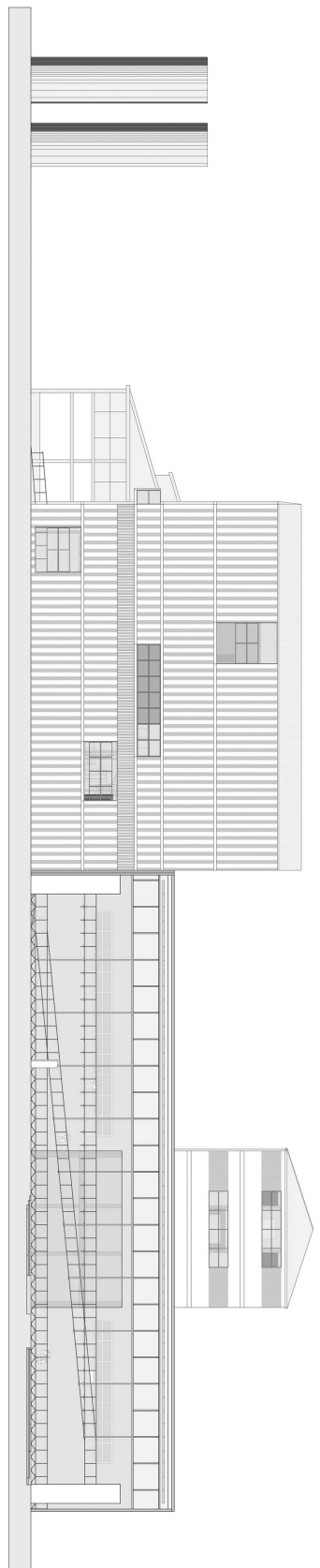


pianta piano quarto, pianta piano copertura, pianta piano terzo  
scala 1:200

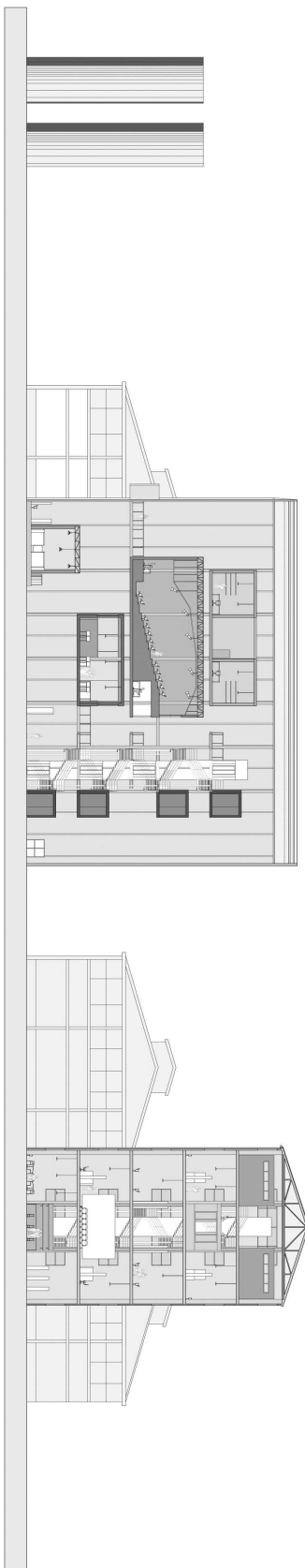


pianta piano quarto, pianta piano copertura, pianta piano quarto  
scala 1:200

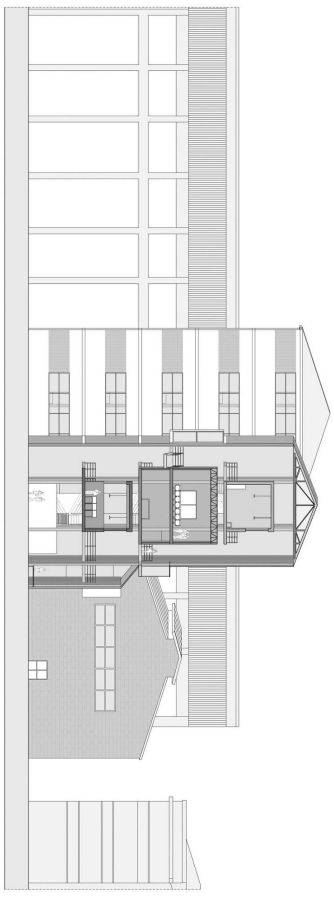




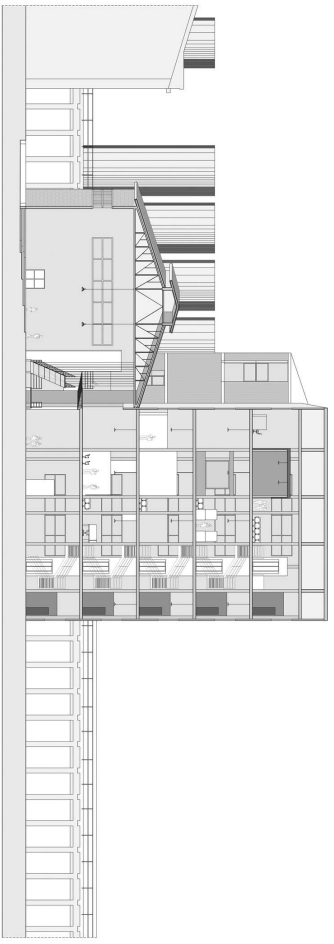
sezione A-A' scala 1:200



sezione B-B' scala 1:200



sezione C-C' scala 1:200



sezione D-D' scala 1:200



