



Laureando: Noemi Fulimini

TITOLO TEST: Il borgo di Montepulzone: Innuovi spazi ed attività per i residenti.

Relatore: prof. Nicola Flora
Correttore: prof.ssa Roberta Cacci Griffoni

La strategia d'intervento ha lo scopo di riqualificare il borgo di Montepulzone attraverso l'indagine ambientale e la creazione di nuove opportunità e servizi per i flussi turistici e per i residenti.
La scelta è stata quella di concentrarsi in due poli d'intervento: il primo è una struttura ricettiva che crea opportunità di pernottare a Montepulzone mentre l'altro polo sopra sviluppati e altri servizi inerenti all'informazione dei turisti.
Entrambi i poli sono stati il risultato della ricerca ambientale dell'indagine condotta direttamente ai cittadini, ed entrambi vogliono migliorare la qualità di vita ed il comfort dei turisti che arrivano a Montepulzone.



COMUNE di MONTEPULZONE

Il centro storico del comune di Montepulzone ha un'altitudine di 272 metri s.l.m. e si estende per 34 km². Il comune si trova a 12 km dal mare Adriatico, a 13 km da Macerata, a 20 km da Loreto, a 9 km da Recanati e a 48 km da Ancona (capoluogo di regione). Confina con i comuni di Macerata, Recanati, Potenza Picena, Montecosaro e Morrovalle. Nella zona pianeggiante dove si trova la frazione San Fermo scorre il fiume Potenza.

Inquadramento provinciale



Inquadramento comunale



Centro storico di Montepulzone

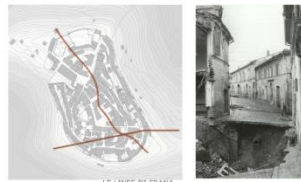
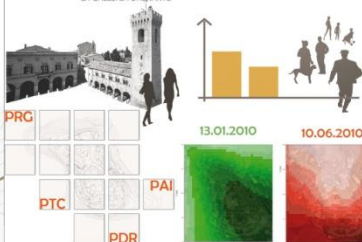
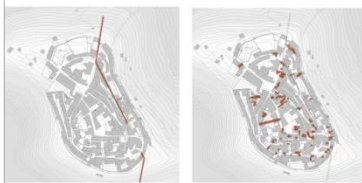
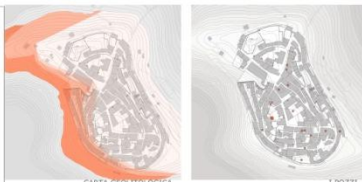


Il borgo più bello d'Italia

Comune della bellezza del Paese
Considerato:
1) popolazione inferiore 2000 ab. nel centro storico popolazione inferiore 15000 ab. nell'intero comune.
2) qualità urbanistica e architettonica certificata dalla Soprintendenza Belle Arti.
3) tessuto urbanistico omogeneo.
4) eccezionale qualità di vita.
Meno reddito una classifica con punteggi: il comune classificato riceve il pannello rispetto Controllo biennale per la ricorrenza del titolo all'ingresso del Borgo.

La Bandiera Arancione

- Selezione e certificazione dei borghi eccellenze dell'entroterra
- Verifica parametri turistici e ambientali
- Partecipazione in loco
- Selezione attraverso la verifica di 250 criteri
- Classificati
- Protezione turistica
- Sensibilizzazione sulle tematiche ambientali
- Scambio culturale
- Crescita economica delle comunità locali



Lo studio del borgo ha previsto un sopralluogo, consultazione degli strumenti di piano ma soprattutto è stato sviluppato un questionario per comprendere il parere dei cittadini sulla situazione ambientale e tutto ciò è stato ulteriormente verificato con un software di simulazione ambientale (ENVI-MET) che ha trovato dei riscontri con le risposte dei cittadini. Le risorse ambientali coinvolte nella progettazione sono state: acqua, radiazione solare diretta e diffusa, vento e il sistema del verde urbano.





Laureando: Noemi Fulmeri

TITOLO TESTI: il borgo di Montepulciano i nuovi spazi per il turismo

Relatore: prof. Nicola Piro

Comitatore: prof.ssa Roberta Cacci Gronfi

La strategia d'intervento ha lo scopo di riqualificare il borgo di Montepulciano attraverso l'indagine ambientale e la creazione di nuove opportunità e servizi per i flussi turistici e per i residenti.
 La scelta è stata quella di concentrarsi in due poli d'intervento: il primo è una struttura e rivestita che crea opportunità di ricettività e Montepulciano centro storico, il secondo è un servizio per il miglioramento del servizio.
 L'edificio si inserisce nel tessuto che si è già formato, quindi si articola in un modo di fare il mestiere.
 I criteri con cui è stato progettato vogliono rispettare e seguire alcune delle caratteristiche del paese come la presenza dell'acquedotto gallesse sotterraneo e dei pozzi.

INPUT



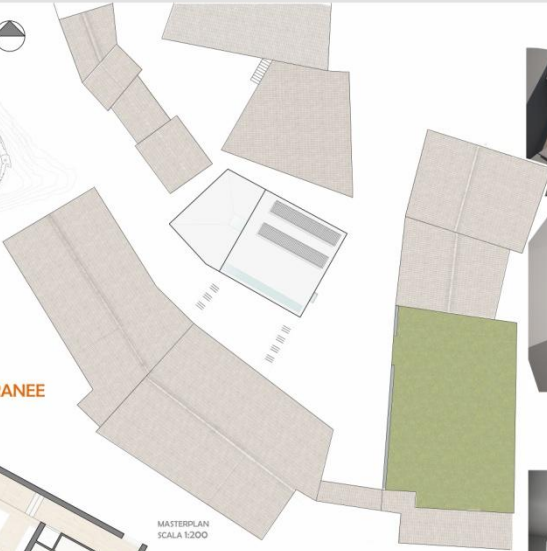
POZZI



ACQUA



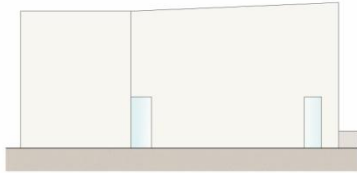
GALLERIE SOTTERRANEE



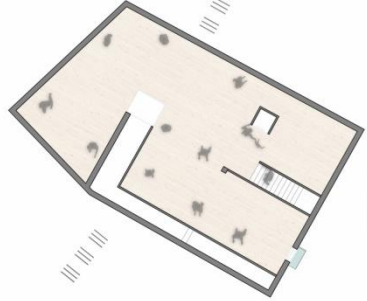
MASTERPLAN
SCALA 1:200



PIANTA PIANO TERRA



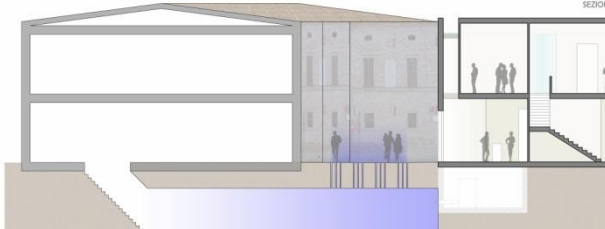
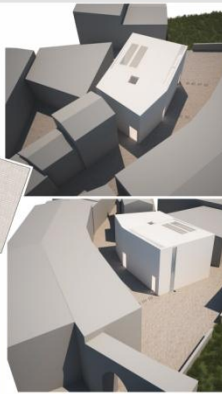
PROSPETTO EST



PIANTA PIANO PRIMO



SEZIONE A-A'



SEZIONE



Laureando: Noemi Fulmeri

TITOLO TESTI: Il borgo di Montelupone e i nuovi spazi per il turismo

Relatore: prof. Nicola Piana

Correlatore: prof.ssa Roberta Coco Griffini

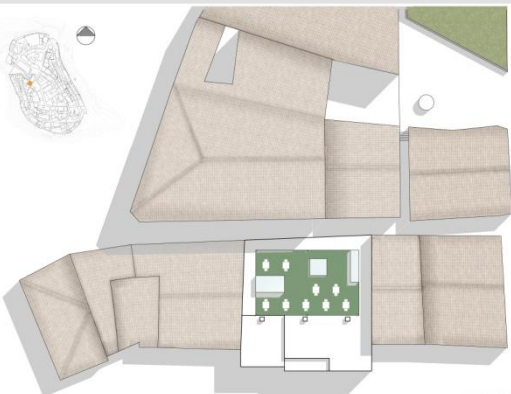
La strategia d'intervento ha lo scopo di qualificare il borgo di Montelupone attraverso l'indagine ambientale e la creazione di nuove opportunità e servizi per il luogo turistico e per i residenti.

La scelta è stata quella di concentrare in due poli d'intervento il primo è una struttura ricettiva che crea opportunità di pernottare a Montelupone mentre l'altro polo punta allo sport e allo svago creando un'informazione del turista. L'edificio qui illustrato è il bed and breakfast che al suo interno ospita una hall una sala colazione e sei camere da letto. Nel sito sono indicati le altre tipologie e dei servizi che sono presenti al Palazzo Tomassini Barbarossa per il quale è stata prevista la ristrutturazione.

PALAZZO TOMASSINI-BARBAROSSA



PANTA PRIMO SECONDO SCALA 1:100



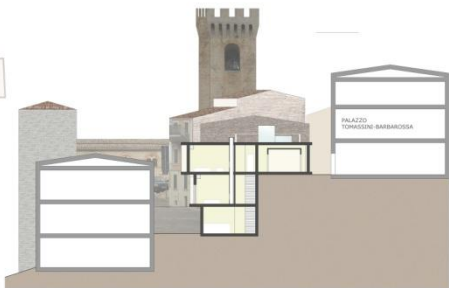
MATERPLAN SCALA 1:1000



SEZIONE A-A' SCALA 1:1000



PROSPETTO EST SCALA 1:1000

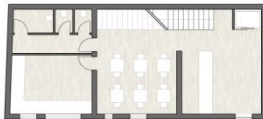


SEZIONE B-B' SCALA 1:1000

ESBETA PRIMO SCALA 1:100



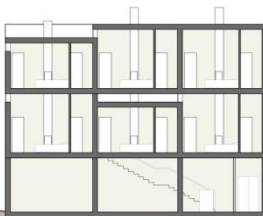
PANTA PRIMO TERZA SCALA 1:100



PROSPETTO OVEST SCALA 1:1000



SEZIONE C-C SCALA 1:1000



Inquadramento territoriale



COMUNE di MONTELUPONE

Il centro storico del comune di Montelupone ha un'altitudine di 272 metri s.l.m. e si estende per 34 km². Il comune si trova a 12 km dal mare Adriatico, a 13 km da Macerata, a 20 km da Loreto, a 9 km da Recanati e a 48 km da Ancona (capoluogo di regione). Confina con i paesi di Macerata, Recanati, Potenza Picena, Montecosaro e Morrovalle. Nella zona pianeggiante dove si trova la frazione San Firmano scorre il fiume Potenza.

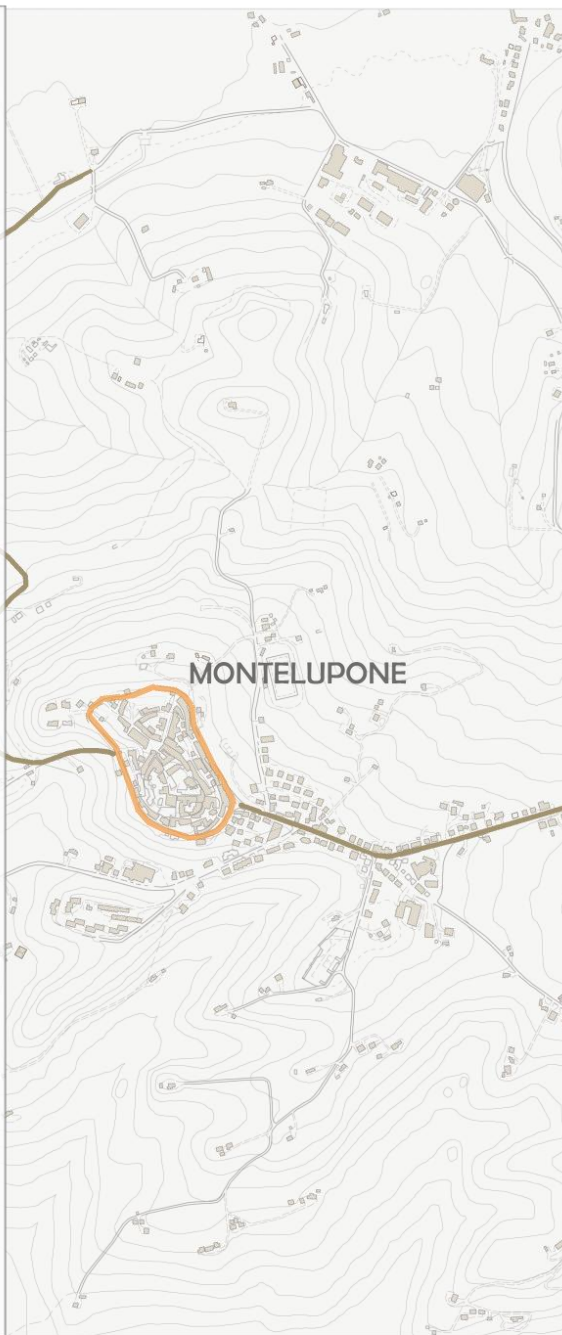
Inquadramento provinciale



Inquadramento comunale



Centro storico di Montelupone



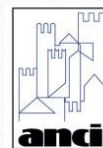
I borghi più belli d'Italia



Censimento delle bellezze del Paese
Statuto e Carta di Qualità

Caratteristiche:

- 1) popolazione inferiore 2000 ab. nel centro storico
popolazione inferiore 15000 ab. nell'intero comune
- 2) qualità urbanistica e architettonica certificata dalla Soprintendenza Belle Arti.
- 3) tessuto urbanistico omogeneo
- 4) eccezionale qualità di vita



ASSOCIAZIONE
NAZIONALE
COMUNI
ITALIANI

- Perizia in loco
- Viene redatta una classifica con punteggio
- Il comune classificato riceve il pannello apposto all'ingresso del Borgo
- Controllo biennale per la riconferma del titolo

La Bandiera Arancione

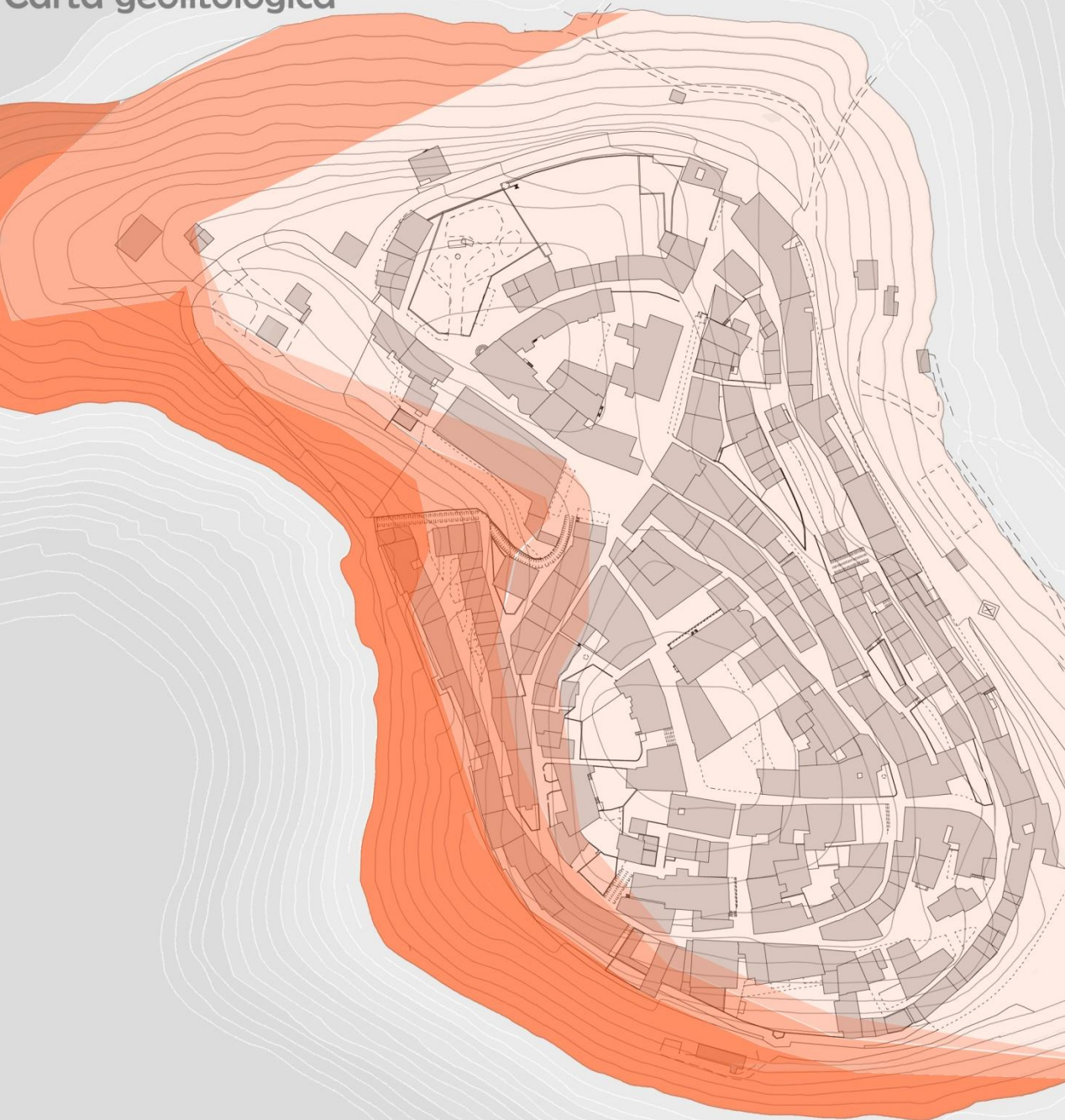


- Selezione e certificazione dei borghi eccellenti dell'entroterra
- Verifica parametri turistici e ambientali
- Perizia anonima in loco
- Selezione attraverso la verifica di 250 criteri
- Obiettivi:



Touring Club Italiano

Promozione turistica
Sensibilizzazione sulle tematiche ambientali
Scambio culturale
Crescita economica delle comunità locali



**COLTRE
LIMOSO-ARGILLOSA**

> CENTRO

< VALLE

TERRENO INSTABILE

-  **LIMI ARGILLOSI ED
ARGILLA LIMOSA**
-  **LIMO ARGILLOSO
E SABBIOSO**
-  **ALTERNANZE DI SABBIE
ED ARGILLE MARNOSE**
-  **ARGILLE MARNOSE CON
INTERCALAZIONI SABBIOSE**

I pozzi e le cisterne



13 POZZI

FALDA PROFONDA

9 CISTERNE

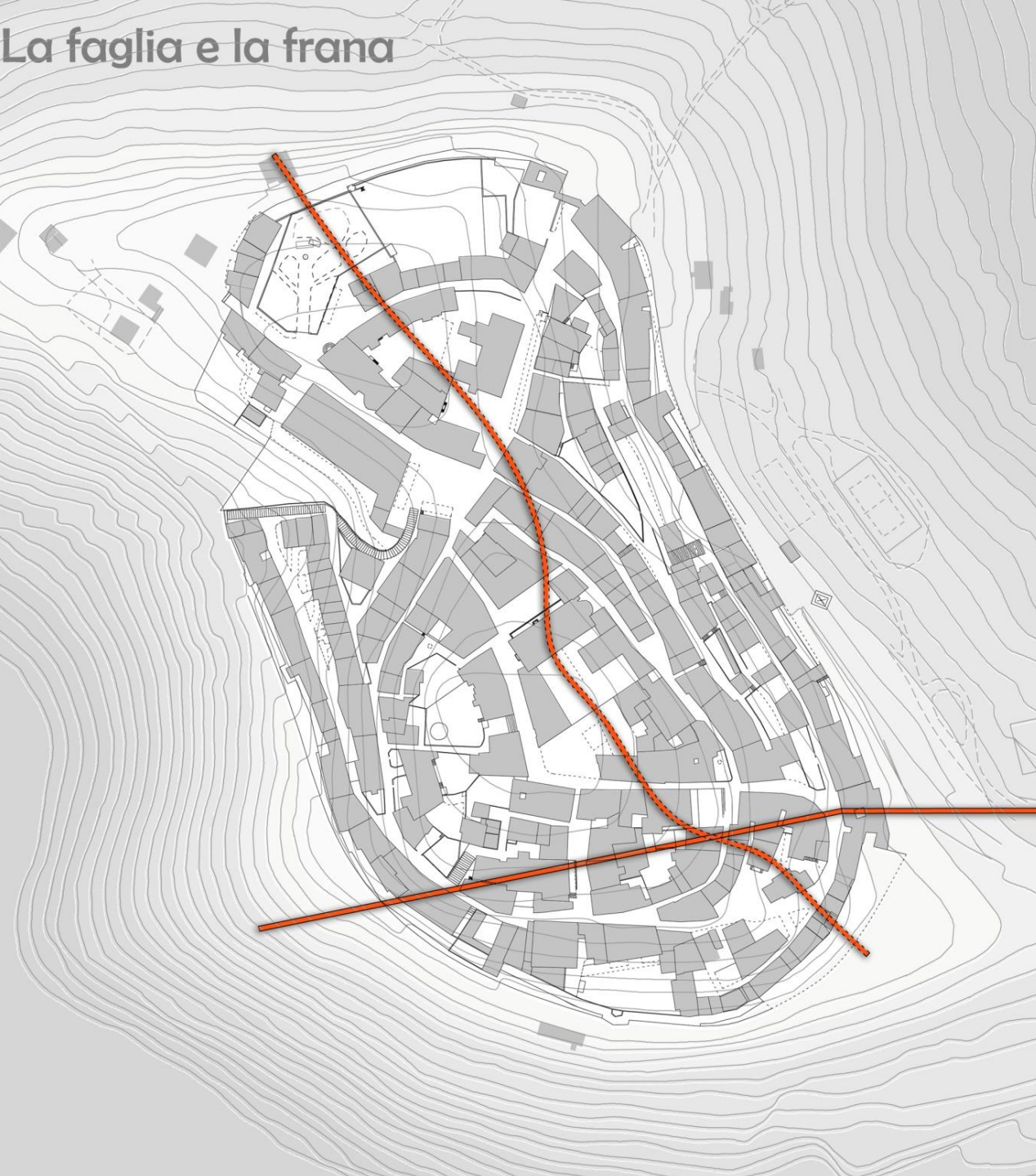
**CONSERVA ACQUA
PIOVANA**

USO POTABILE

**FILTRAGGIO
A STRATI**

CONSERVA

La faglia e la frana



MOVIMENTI FRANOSI

1700

1928

1964

1980

CAUSA IDROGEOLOGICA

MONITORAGGIO

Gallerie drenanti



2 FALDE IDRICHE

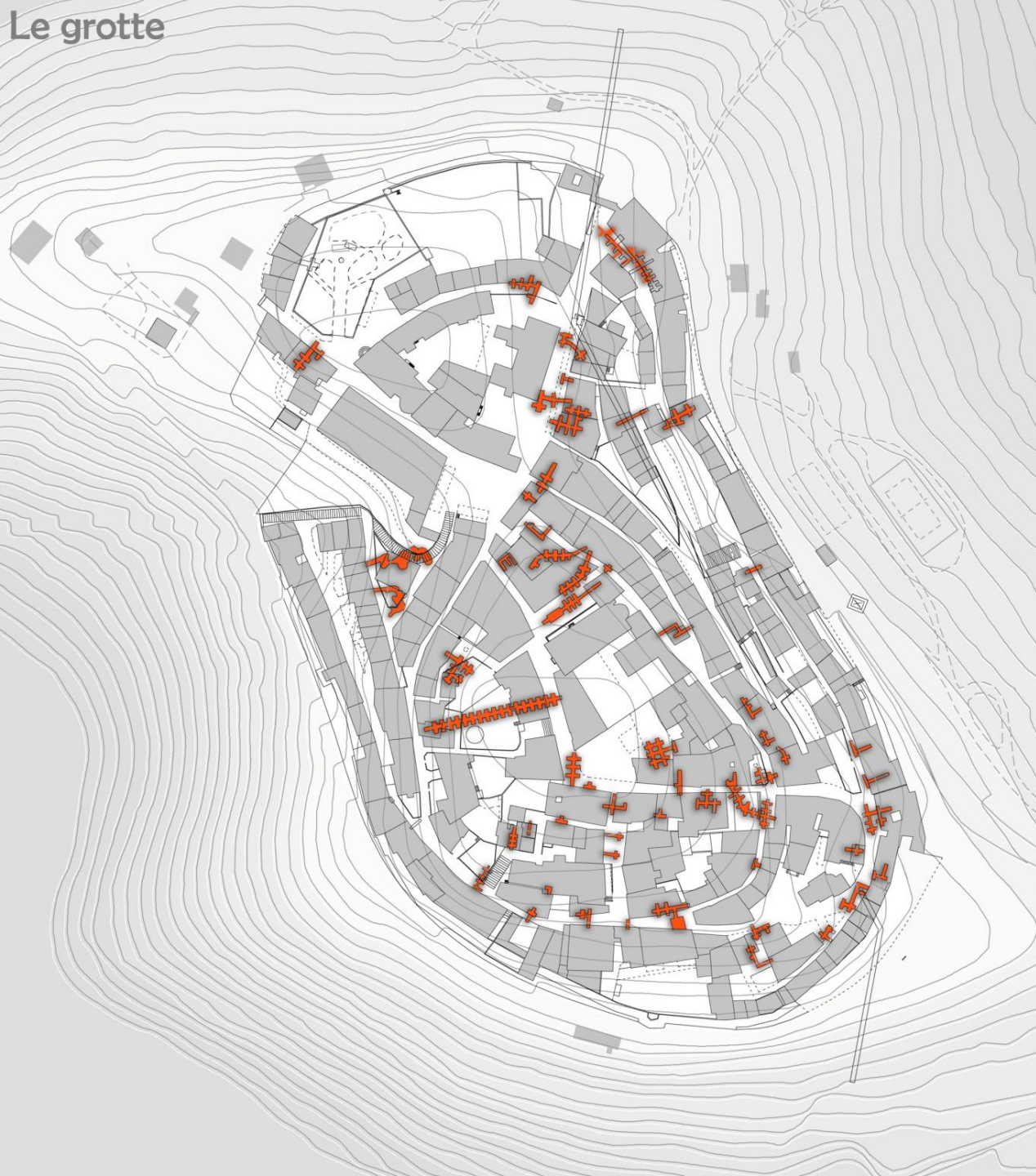
SISTEMA DRENANTE

**RAGGERE
DI MICRODRENI**

TERRENO STABILE

20-40 LITRI/MIN

Le grotte



110 GROTTE

CAVITA' ARTIFICIALE

AMBIENTE SOTTERRANEO

CAVE DI INERTI

TOMBE A CAMERA

GROTTE-CANTINA

VOLTE A BOTTE

1,50m LARGHEZZA

TEMPERATURA COSTANTE

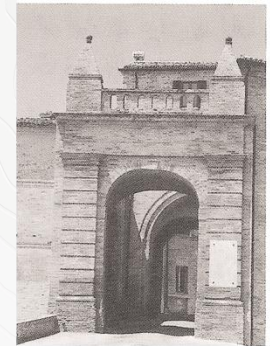
Il sistema ambientale ed insediativo



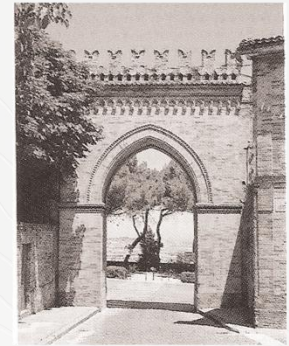
Accessi al centro storico

Architettura Religiosa

Il centro storico di Piacenza è un complesso urbanistico di notevole interesse storico e artistico. È caratterizzato da una serie di edifici di pregio, tra cui il Duomo, il Palazzo Municipale e il Palazzo Ducale. Il centro storico è delimitato da un muro di cinta di circa 1000 m di lunghezza.



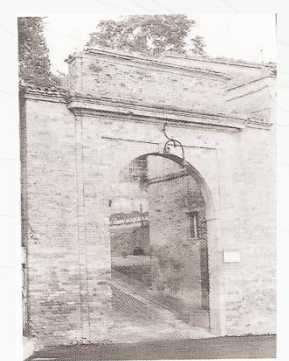
Porta Ulpiana



Porta S. Stefano



Porta del Cassero



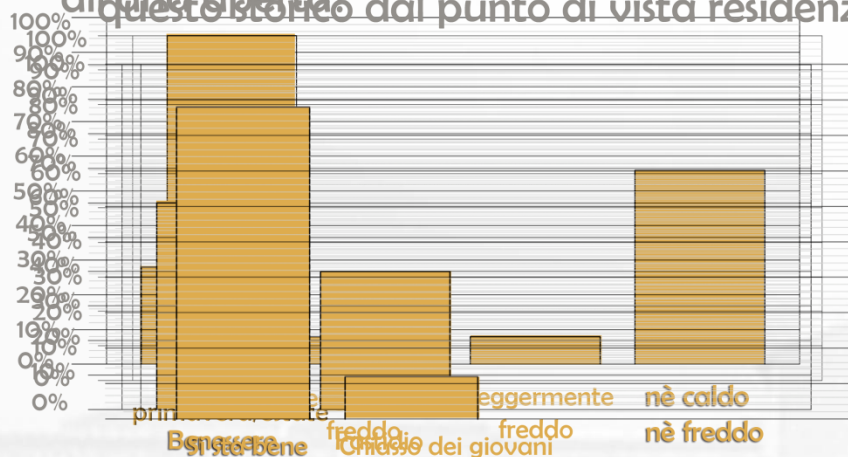
Porta del Trebbio

Questionario per la valutazione del benessere TERMO IGROMETRICO

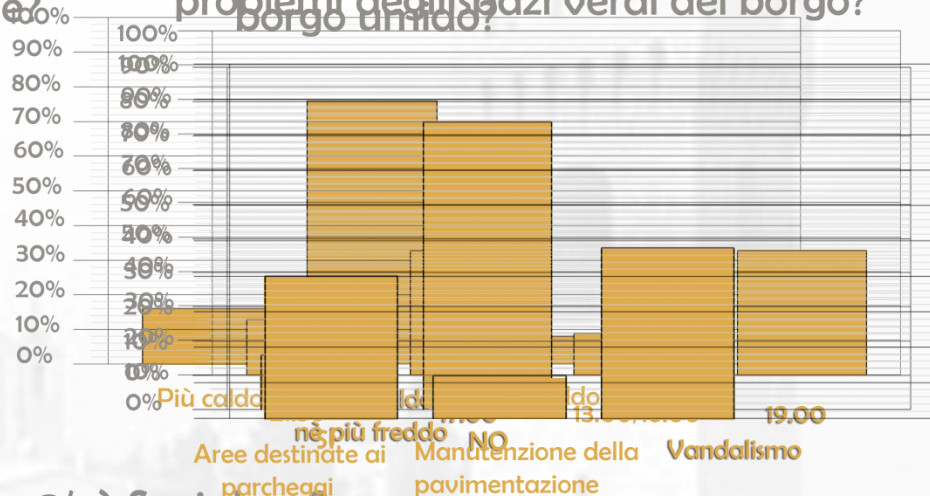
M 64% F 36%

Montelupone li 4/06/2012

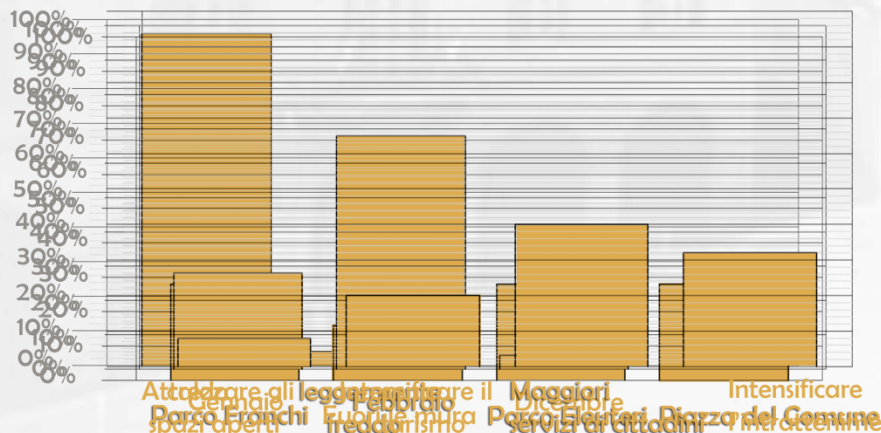
4) In quali mesi sei solito trascorrere più tempo all'aria aperta?
 7) In questo borgo dal punto di vista residenziale?



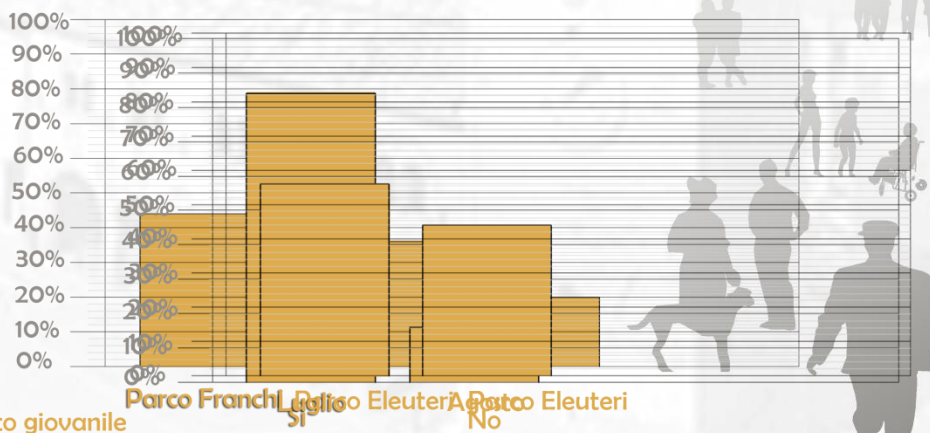
11/a) Se si in quali crede lei i maggiori problemi degli spazi verdi del borgo unito?



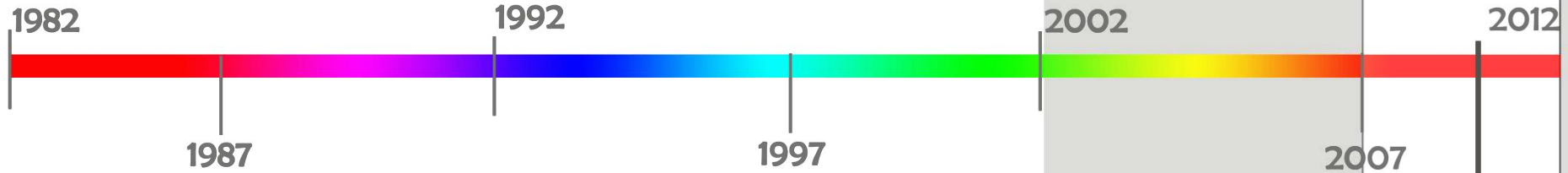
3) E' solito trascorrere il suo tempo libero nel verde?
 5) Quali mesi il mese più freddo a Montelupone?
 9) Qual è il mese più freddo a Montelupone? pu' questa voce climatico?



3/a) Se si dove?
 6) Questo borgo è investito da vento?



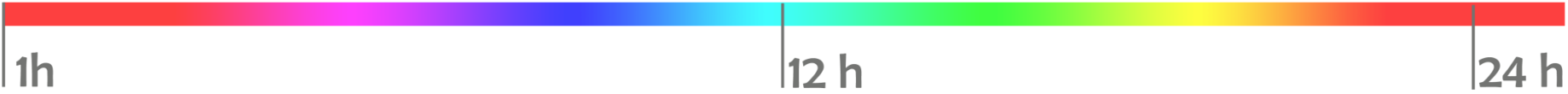
INDIVIDUAZIONE dello SCENARIO estivo ed invernale



- temperatura dell'aria
- umidità relativa dell'aria
- velocità e direzione del vento
- intensità della radiazione solare

2010
 DICEMBRE
 GENNAIO
 FEBBRAIO
 GIUGNO
 LUGLIO
 AGOSTO
 13.01.2010
 10.06.2010

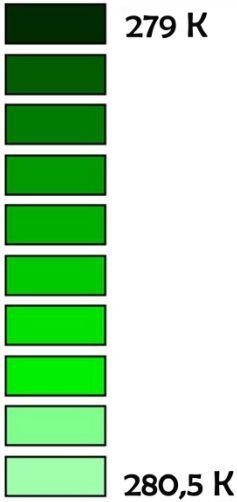
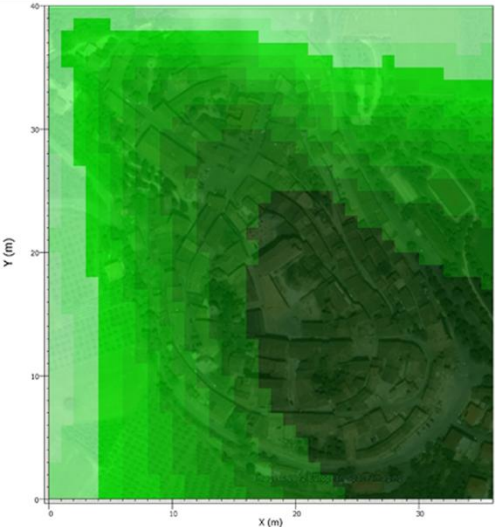




- temperatura dell'aria
- umidità relativa dell'aria
- velocità e direzione del vento
- intensità della radiazione solare

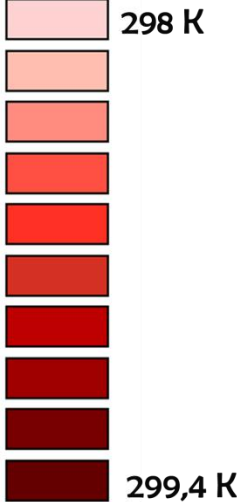
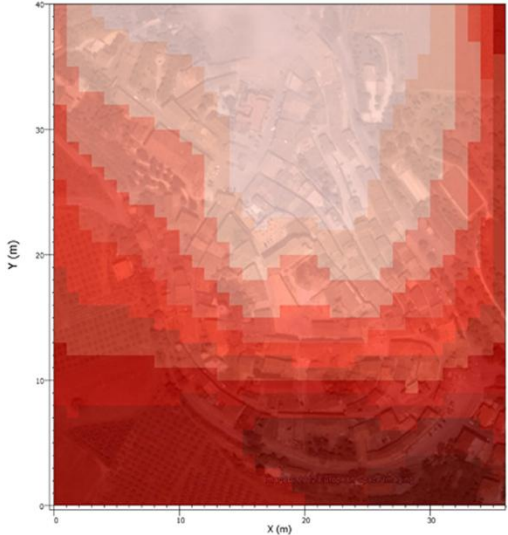
13.01.2010

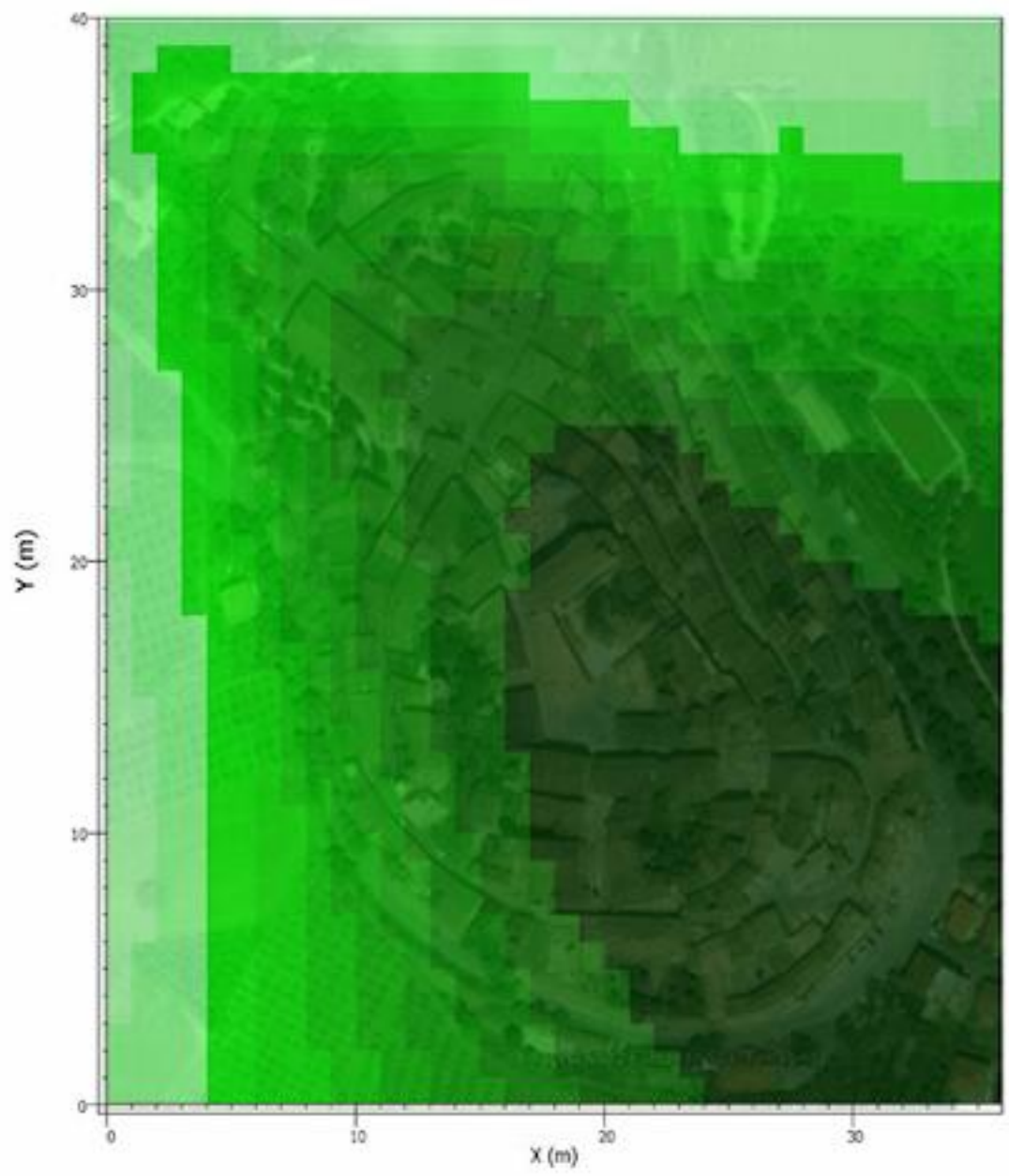
pot temperature

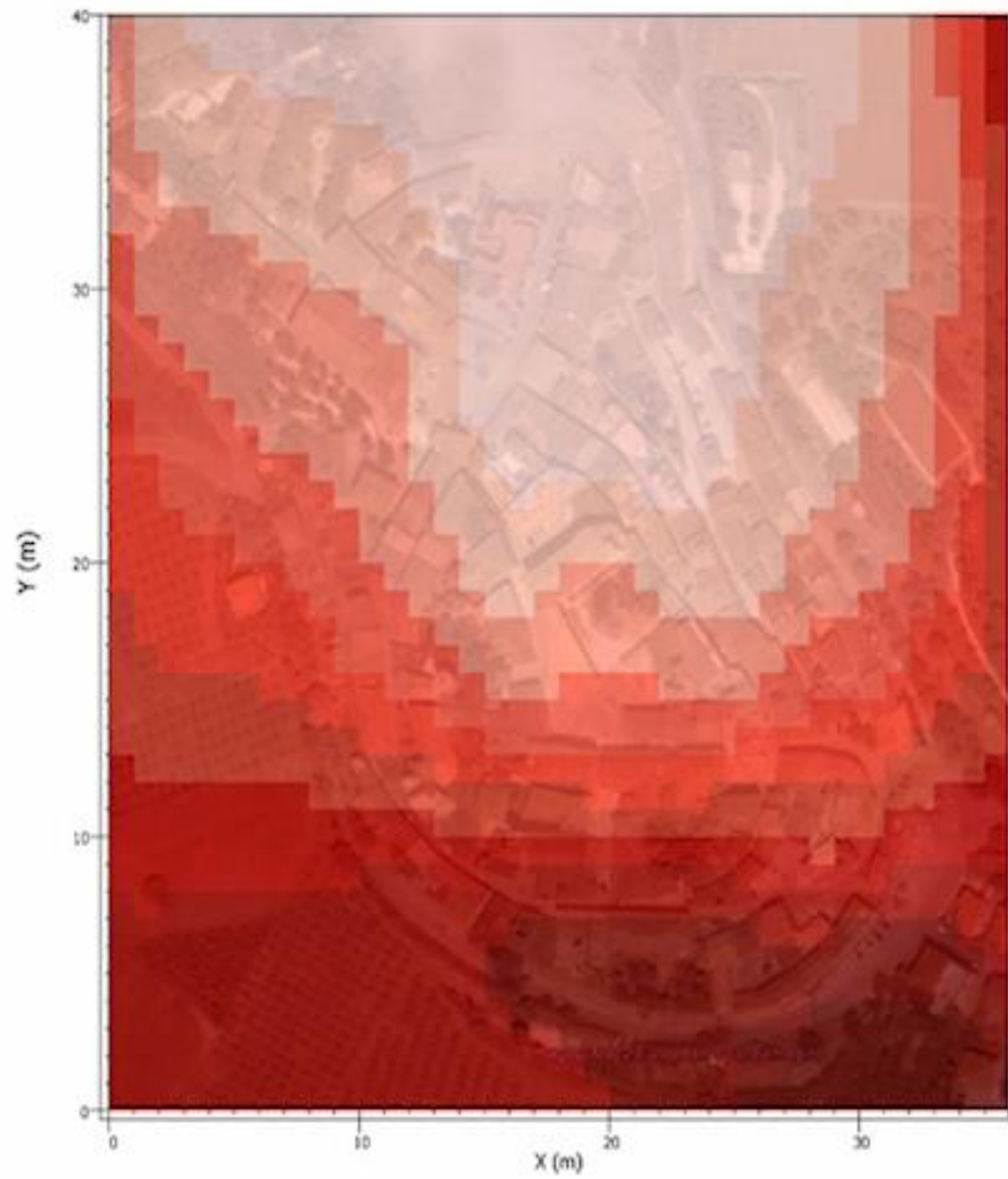


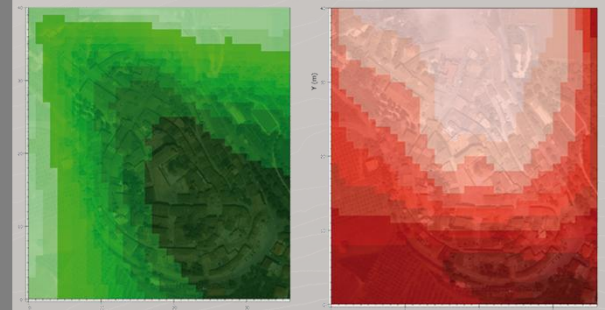
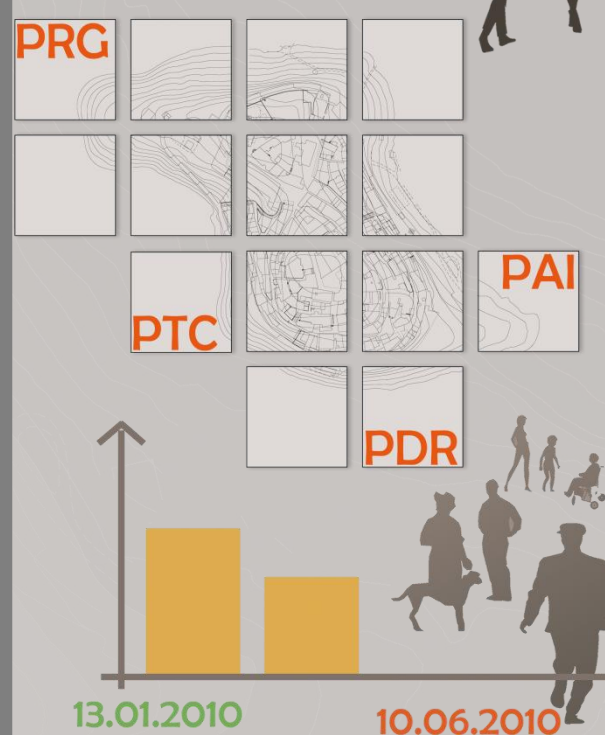
10.06.2010

pot temperature









I poli d'intervento



IL BORGO DI MONTELUPONE



SEDE PER UFFICI ED INFOPOINT



BED AND BREAKFAST



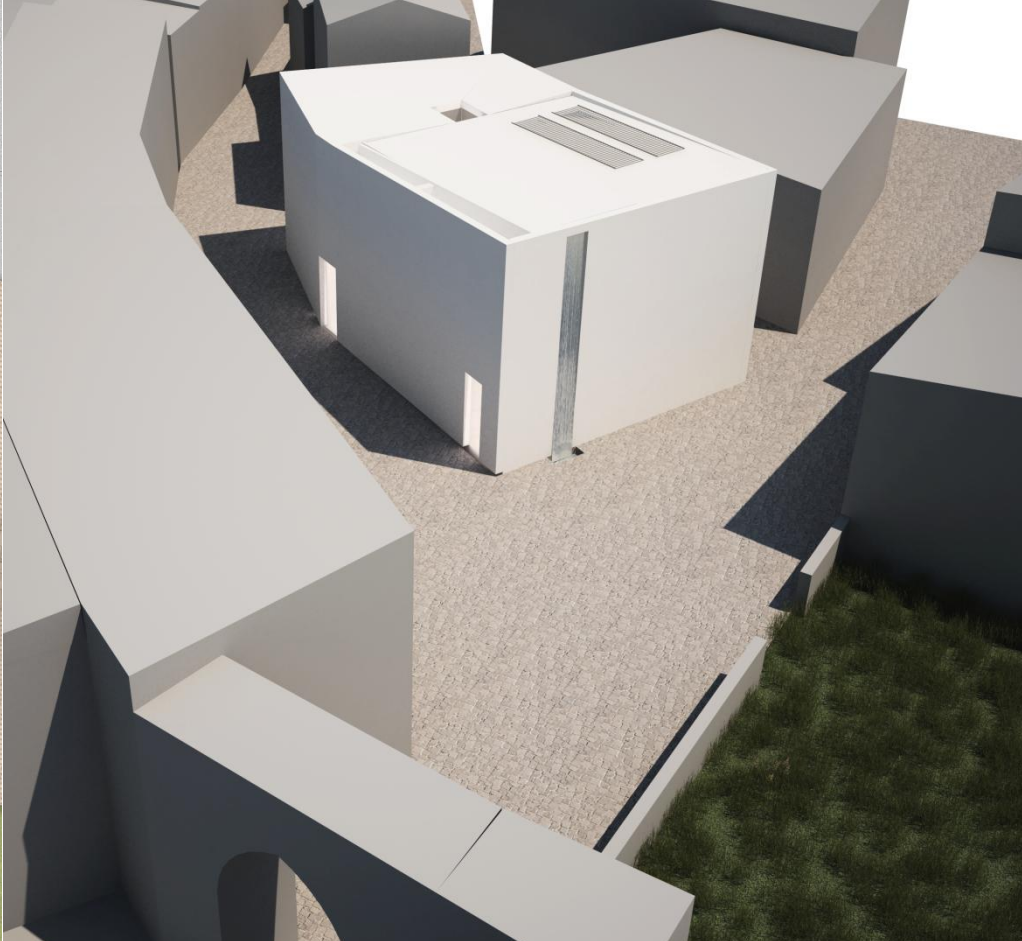
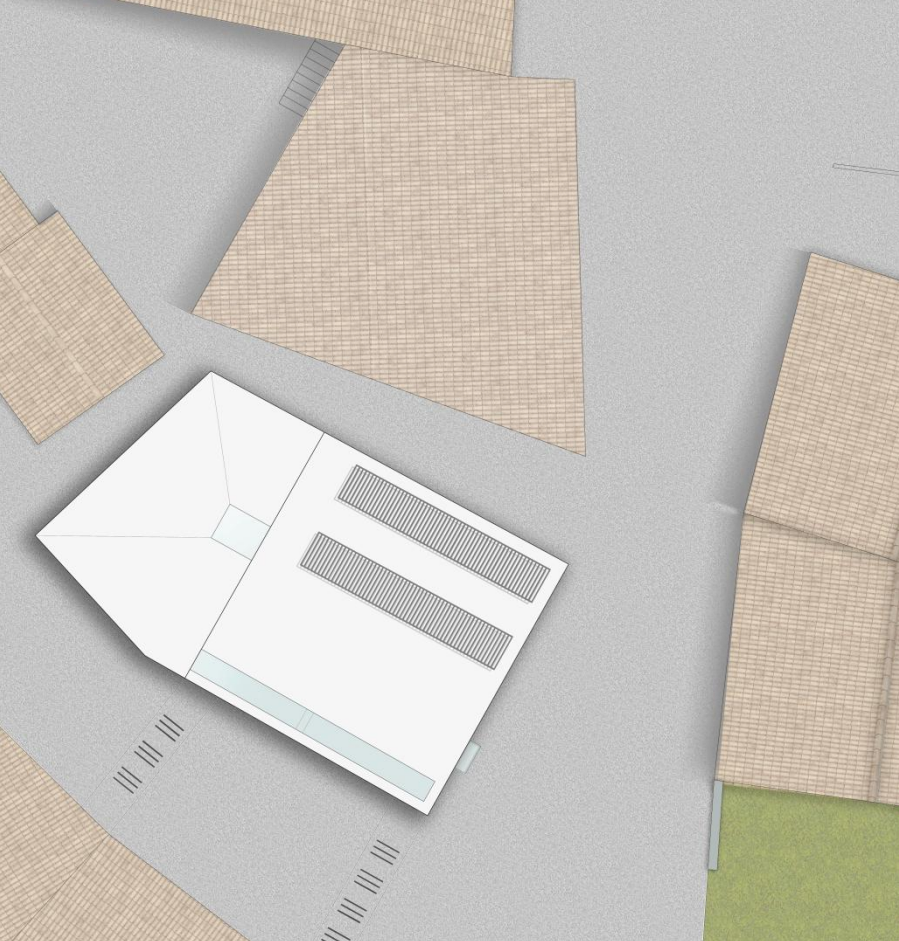
RESIDENZE PRIVATE



CENTRO DI
AGGREGAZIONE
GIOVANILE

I NUOVI SPAZI PER IL
TURISMO

NUOVI SPAZI ED ATTIVITÀ
PER I RESIDENTI



INFOPOINT

UFFICI

PINACOTECA

MUSEO ARTE E MESTIERI

POZZI



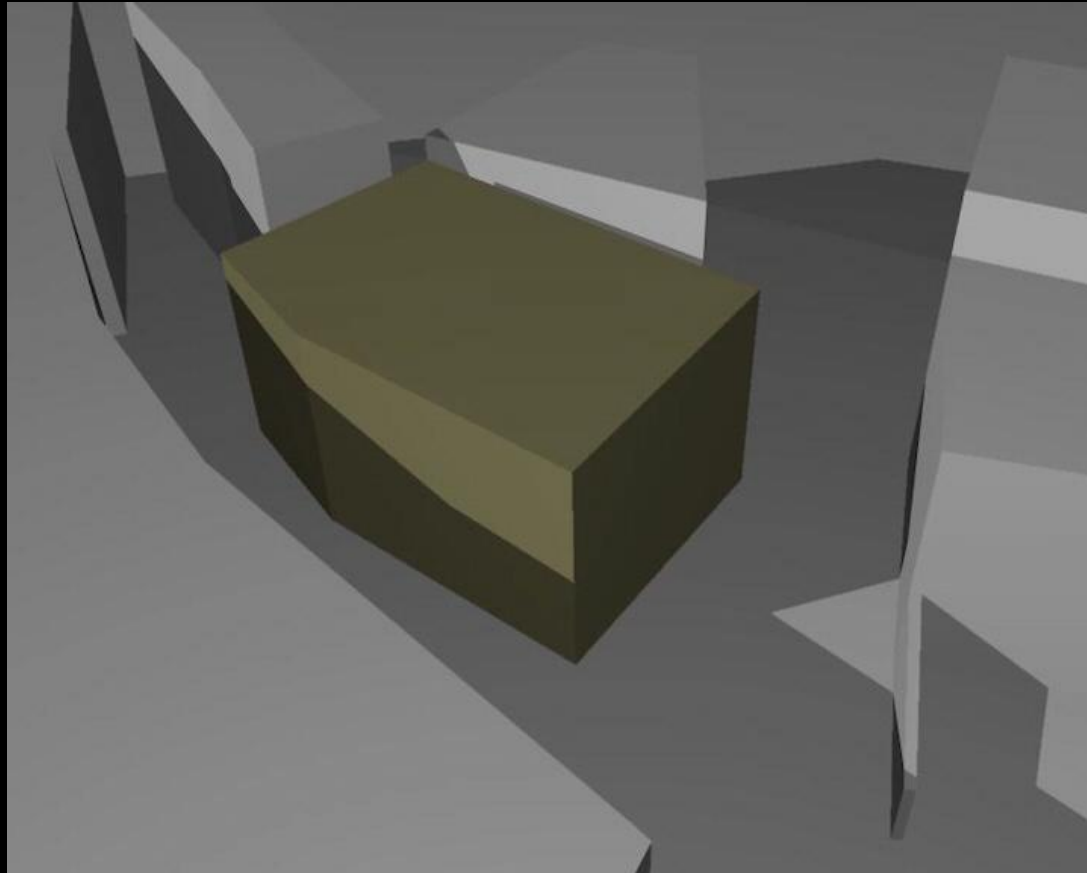
ACQUA



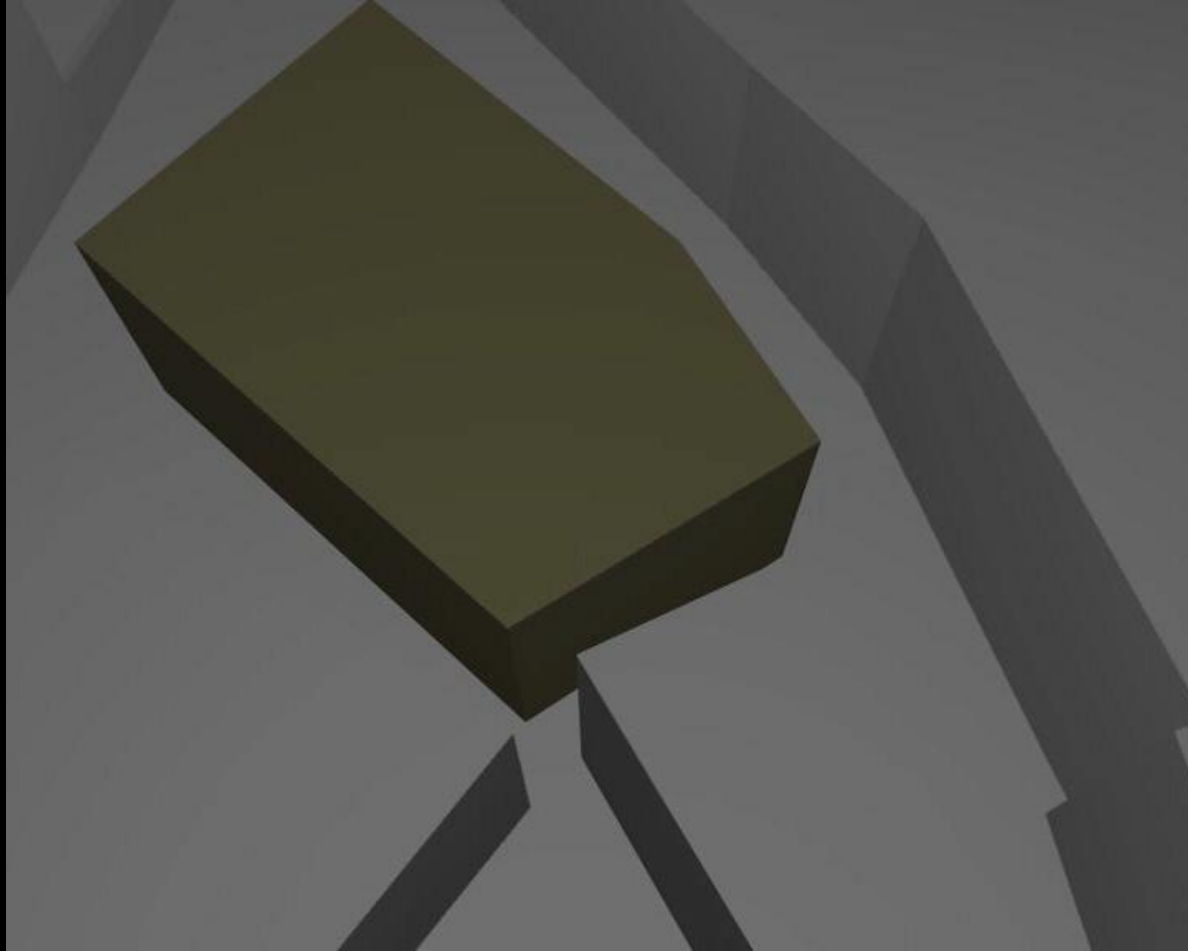
GALLERIE SOTTERRANEE

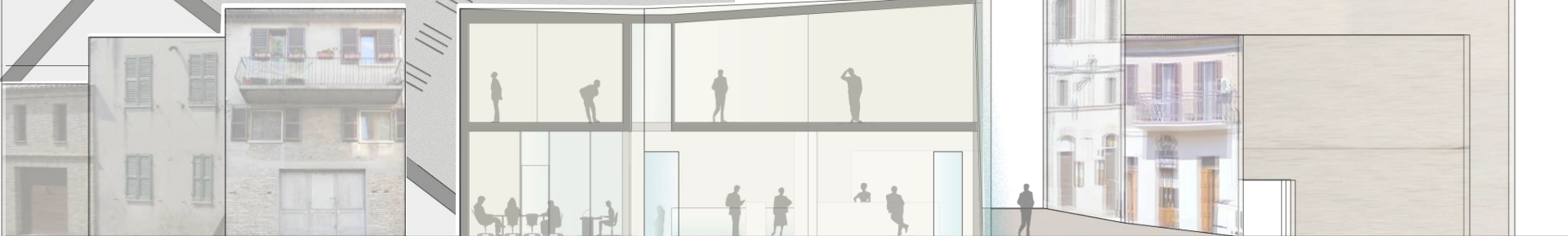


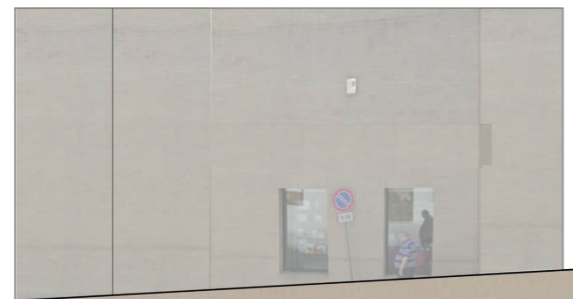
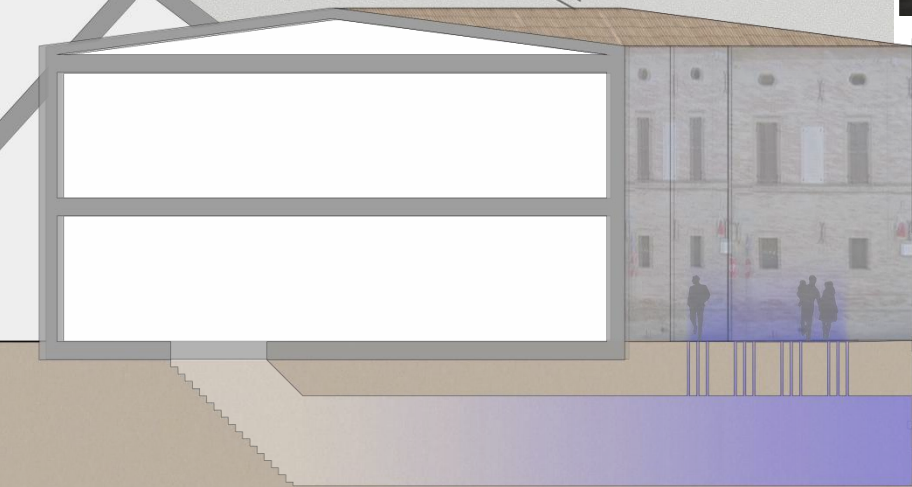
ESTATE



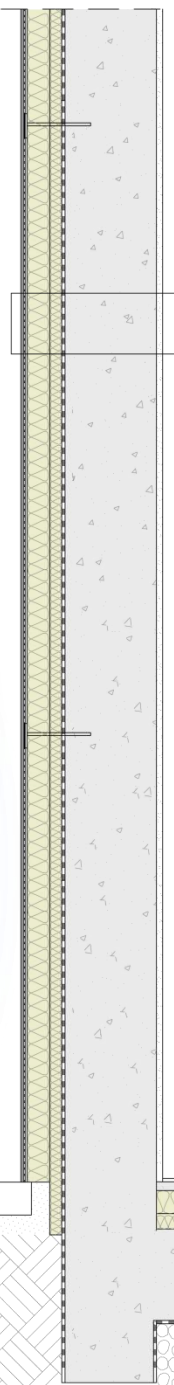
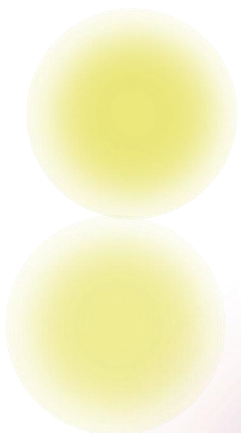
INVERNO







INVERNO



CELENIT
ISOLANTI NATURALI

JTEMPEST

CONSUMO MEDIO GIORNALIERO

INTONACO

600 LITRI/GIORNO

MALTA IDRAULICA CON

PORTATA MIN. 20 LITRI/MINUTO

RETE METALLICA

PANNELLO ISOLANTE 40mm

100% COPERTURA DEI CONSUMI

PANNELLO ISOLANTE 75mm

MEMBRANA IMPERMEABILIZZANTE

CLS 300mm

PANNELLO CARTONGESSO

PAVIMENTO LEGNO

FLAVIA

CLS 50mm

CALCOLO CONSUMO ELETTRICO : 8 KWH/G

PANNELLO ISOLANTE 40mm

PANNELLI SOLARI "SOLYNDRA"

PANNELLO ISOLANTE 100mm

PVCIS - CALCOLATRICE FV

CLS 300mm

MEMBRANA IMPERMEABILIZZANTE

1,03 KWH PANNELLO (prod.media giornaliera)

8 PANNELLI

100% COPERTURA DEI CONSUMI

GENNAIO

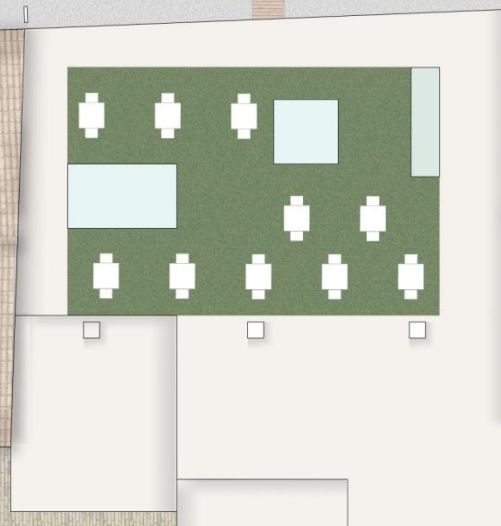
0,25 KWH PANNELLO (prod.media giornaliera)

8 PANNELLI

25% COPERTURA DEI CONSUMI

PALAZZO
TOMASSINI-BARBAROSSA

VIA BEVILAQUA



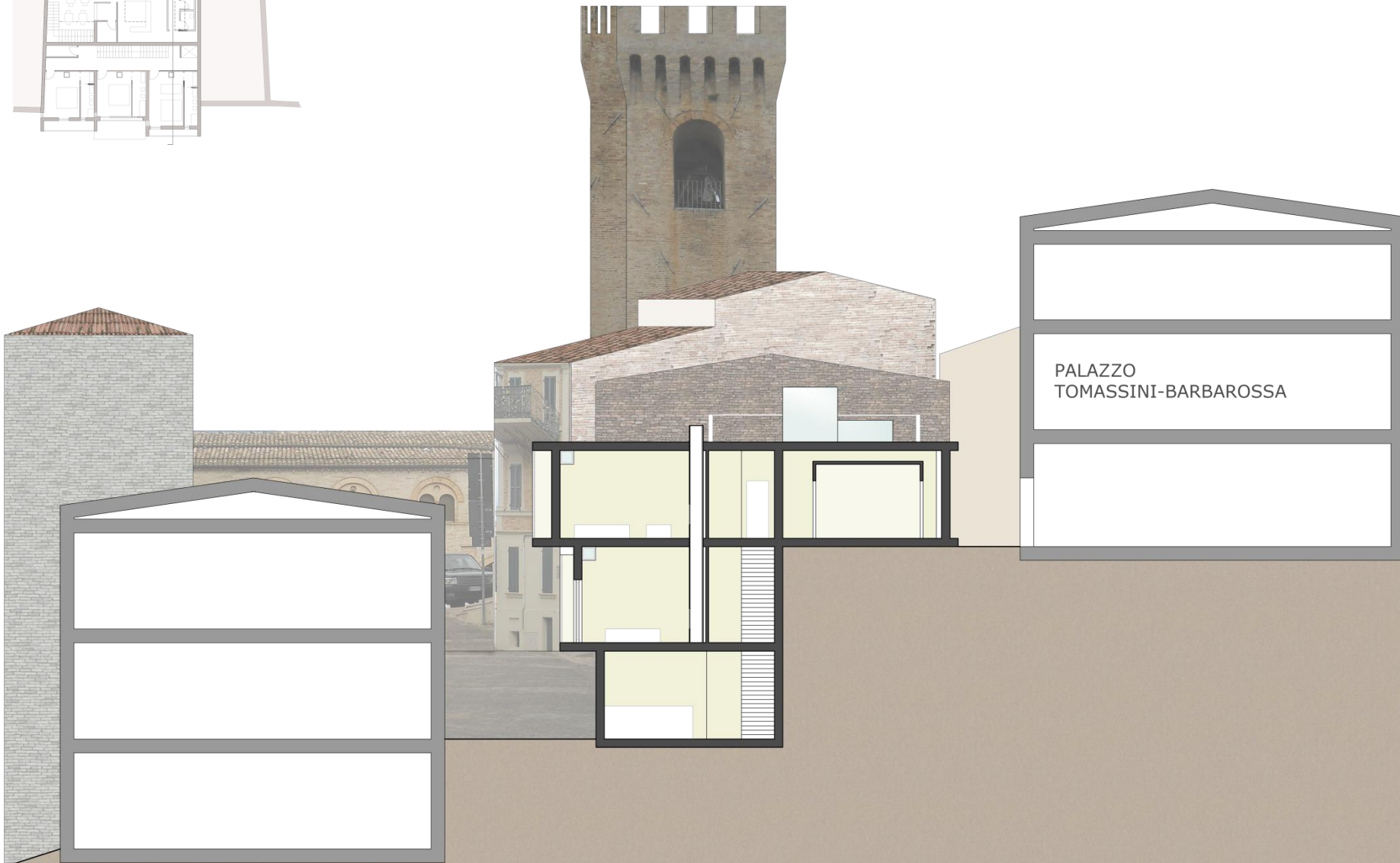
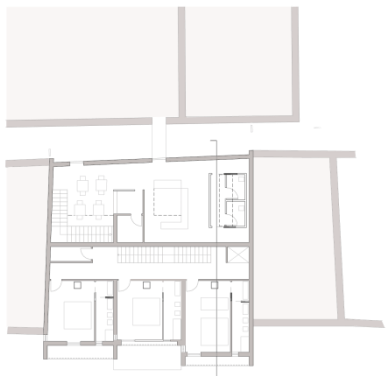
STRUTTURA RICETTIVA

BED & BREAKFAST :

- HALL
- SALA COLAZIONE
- 6 CAMERE

- BIGLIETTERIA
- BAR
- SERVIZI

PIAZZA
DEL COMUNE

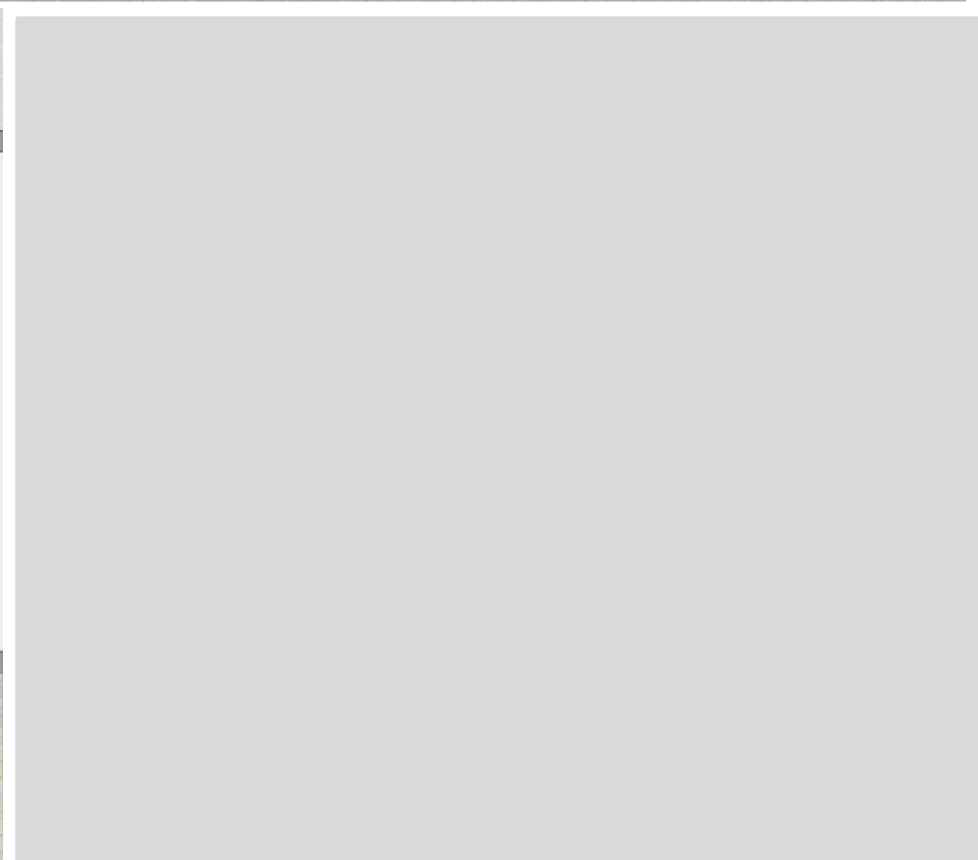
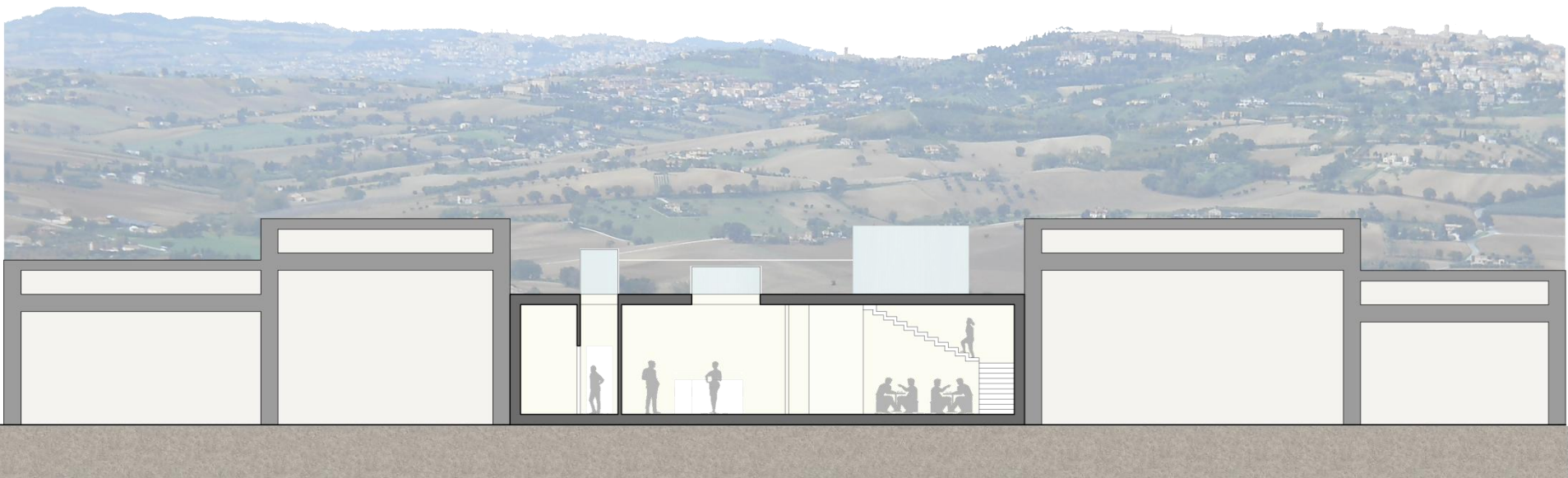


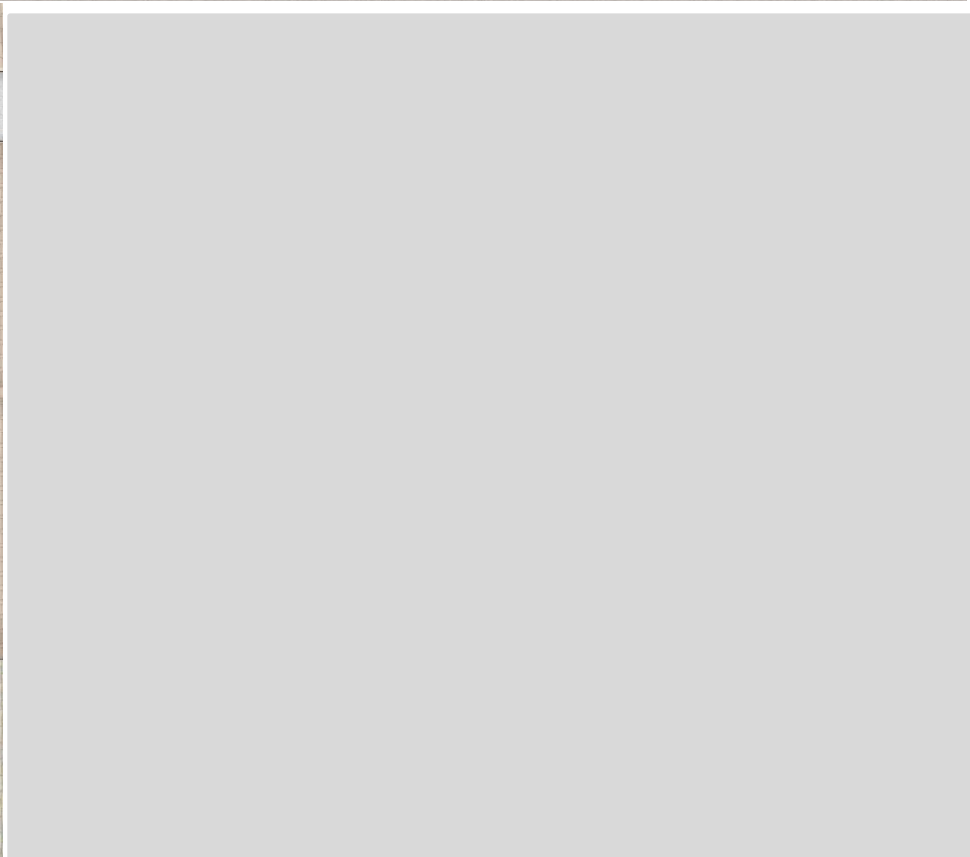
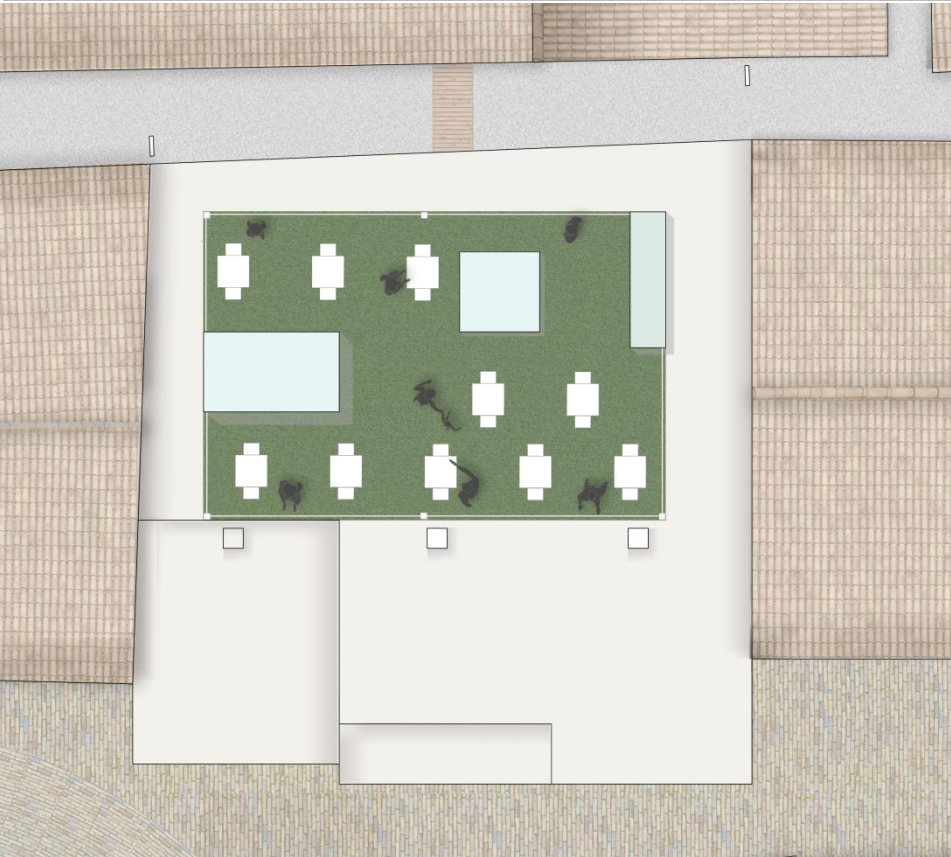
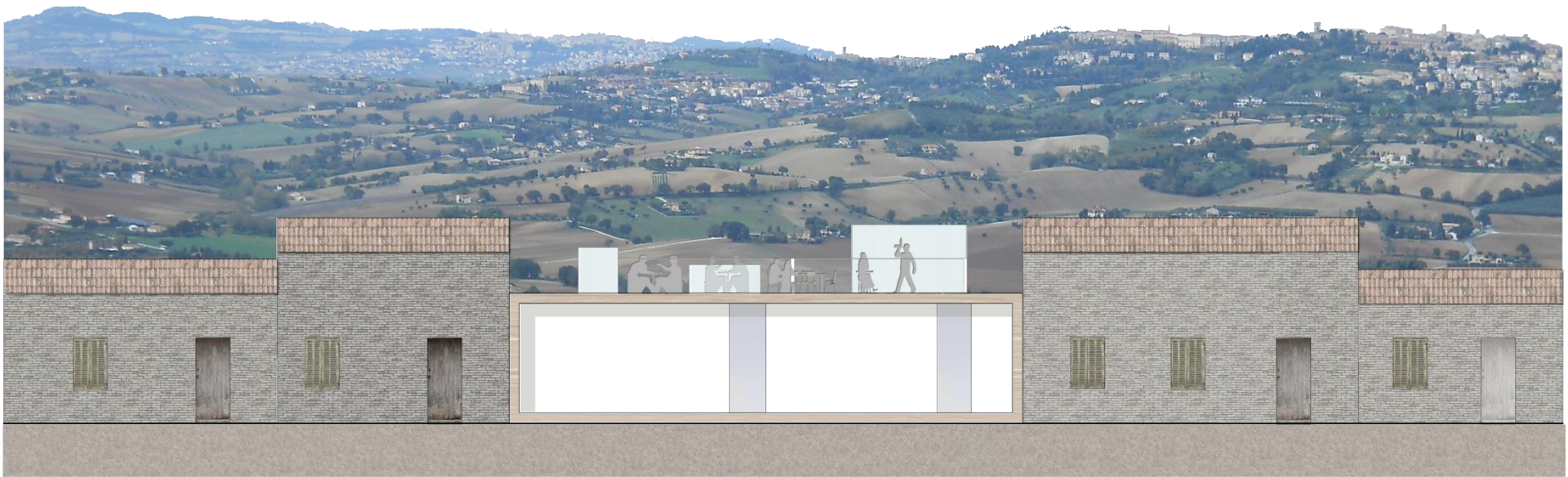
PALAZZO
TOMASSINI-BARBAROSSA

PALAZZO
TOMASSINI-BARBAROSSA



*Data costruzione XIV-XVIII Secolo
Di proprietà di una famiglia tra le
più importanti e potenti della nobiltà
marchigiana, il palazzo è stato ricostruito
nel XVIII secolo, per le mutate esigenze,
soprattutto di rappresentanza della
posizione sociale, che la famiglia,
discendente dall'Imperatore Federico
Barbarossa, aveva acquisito. Scuderie,
Cantine, ampi saloni, biblioteche,
collezioni d'arte che il palazzo
ha custodito e di cui ben poco è giunto
fino ai nostri giorni.*



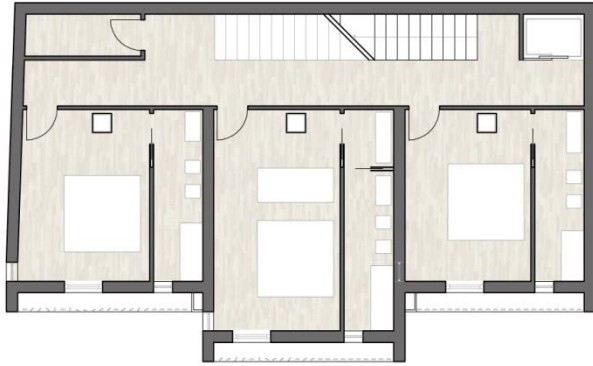


PALAZZO TOMASSINI-BARBAROSSA

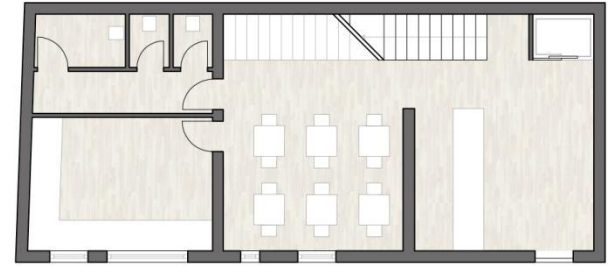


PIANTA PIANO SECONDO SCALA 1:100

PIANTA PIANO PRIMO SCALA 1:100



PIA



PROSPETTO OVEST SCALA 1:200

