



Laura Magliabris

TITOLO TESTI: Il borgo di Montelupone (secoli XVI-XIX) in attività per i cittadini.

In attività per i cittadini
Coordinata: Roberta Cecchi Giofrè

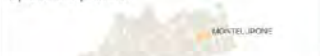
La strategia di intervento ha lo scopo di analizzare il borgo di Montelupone all'interno del suo contesto ambientale e la creazione di nuove opportunità e servizi per i cittadini europei e per i montani.
La scelta di agire sulla qualità di abitabilità in un paese che viveva in piena e una dinamica notevole che era soprattutto di grado per i giovani di Montelupone mentre "vecchi solo nella terra ricevevano".
Il lavoro è stato svolto, il risultato nella ricerca storica, ambientale, paesaggistica e urbanistica, il risultato è un nuovo progetto di sviluppo urbano e di qualità di vita ed in confronto con le trasformazioni.



COMUNE DI MONTELUPONE

Il centro storico del comune di Montelupone ha una superficie di 272 ettari circa, è a sud-ovest del fiume Tevere e si trova a 12 km da Ascoli Piceno. L'abitato si estende su una collina a 22 km da Ascoli Piceno e si trova a 10 km da Ascoli Piceno e a 40 km da Ascoli Piceno. Il territorio è costituito da: Collina di Montelupone, Poggio di Montelupone, Montelupone e Montelupone. Nella zona protetta dal centro storico in Ascoli Piceno, San Romano e San Romano.

Inquadramento provinciale



Inquadramento comunale



Centro storico di Montelupone



Il borgo più bello d'Italia

Comitato di settore del Piano
Caratteristiche:
1) popolazione fra i 2000 ed. nel 2000 (circa 15000) da 100000 circa;
2) centro storico e caratteristico patrimonio storico-artistico; Bello, Verde, di medio ed alto livello culturale;
3) zona nella qualità di vita.
Tutte le zone sono indicate con un numero di colore che indica il livello di qualità di vita.
Il centro storico è indicato con un numero di colore che indica il livello di qualità di vita.

La Banca Arancione

Selvicolo e certificazione dei luoghi esclusivi del territorio.
Verifica e certificazione dei luoghi esclusivi.
Doveri esclusivi di zona.
Sviluppo economico in settori di alto livello.
Obiettivo:
Procedura tecnica:
Sviluppo economico e servizi esclusivi.
Qualità economica della comunità.



CARTA GEOLOGICA



EPODEI



LE LINEE DI FRANA



LA GALLERIA D'ARTISTE



LE SPORTE



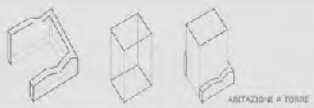
MONTELUPONE FRAMA 190



Lo studio del borgo ha previsto un sopralluogo con l'utilizzo degli strumenti di pianificazione un questionario per conoscere il parere dei cittadini sulla situazione ambientale e tutto ciò è stato ulteriormente verificato con un questionario di consultazione ambientale (FNUMET) che ha fornito dei riscontri con le risposte dei cittadini. Le risorse ambientali coinvolte nella progettazione sono: acqua, riduzione colore di abito e diffusa, vento e il ritorno del verde in terra.



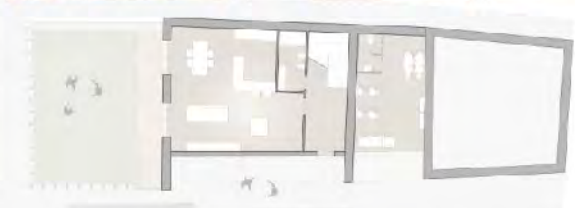
UNITA
RESIDENZIALI



ABITAZIONE A TORRE



ABITAZIONE A SCHIERA





Inquadramento territoriale



COMUNE di MONTELUPONE

Il centro storico del comune di Montelupone ha un'altitudine di 272 metri s.l.m. e si estende per 34 km². Il comune si trova a 12 km dal mare Adriatico, a 13 km da Macerata, a 20 km da Loreto, a 9 km da Recanati e a 48 km da Ancona (capoluogo di regione). Confina con i paesi di Macerata, Recanati, Potenza Picena, Montecosaro e Marrovalle. Nella zona pianeggiante dove si trova la frazione San Fimano scorre il fiume Potenza.

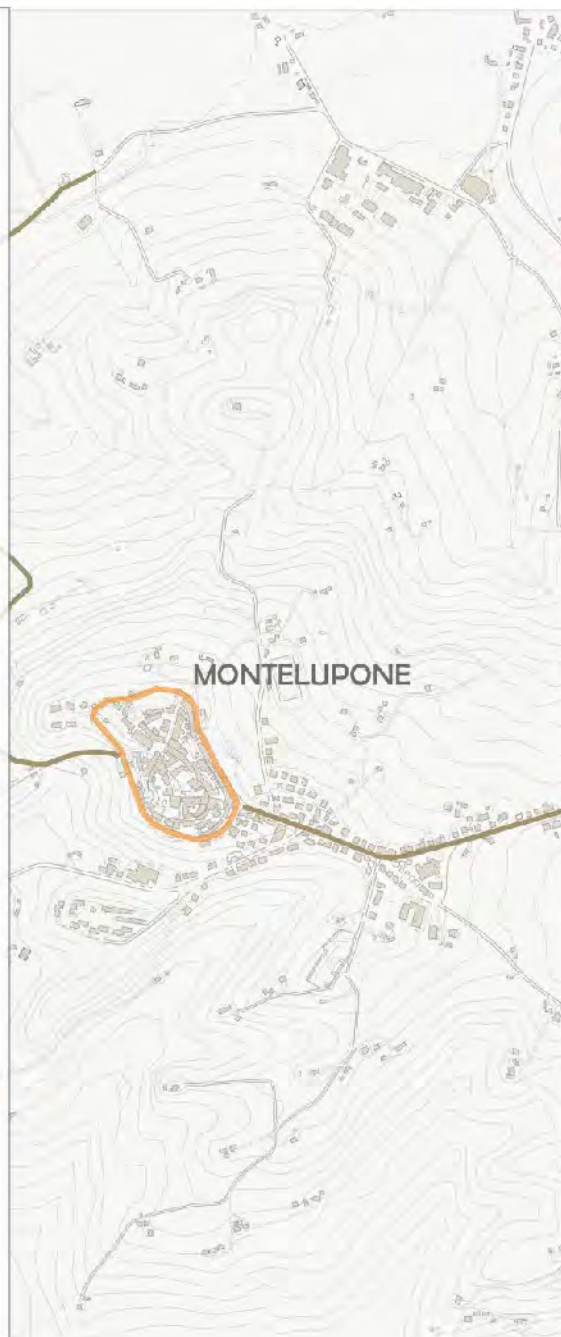
Inquadramento provinciale



Inquadramento comunale



Centro storico di Montelupone



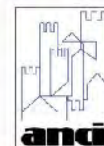
I borghi più belli d'Italia



Censimento delle bellezze del Paese
Statuto e Carta di Qualità

Caratteristiche:

- 1) popolazione inferiore 2000 ab. nel centro storico
popolazione inferiore 15000 ab. nell'intero comune
- 2) qualità urbanistica e architettonica certificata dalla Soprintendenza Belle Arti.
- 3) tessuto urbanistico omogeneo
- 4) eccezionale qualità di vita



ASSOCIAZIONE
NAZIONALE
COMUNI
ITALIANI

- Perizia in loco
- Viene redatta una classifica con punteggio
- Il comune classificato riceve il pannello apposto all'ingresso del Borgo
- Controllo biennale per la riconferma del titolo

La Bandiera Arancione



- Selezione e certificazione dei borghi eccellenti dell'entroterra
- Verifica parametri turistici e ambientali
- Perizia anonima in loco
- Selezione attraverso la verifica di 250 criteri
- Obiettivi:



Touring Club Italiano

- Promozione turistica
- Sensibilizzazione sulle tematiche ambientali
- Scambio culturale
- Crescita economica delle comunità locali



**COLTRE
LIMOSO-ARGILLOSA**

> CENTRO

< VALLE

TERRENO INSTABILE

-  **LIMI ARGILLOSI ED
ARGILLA LIMOSA**
-  **LIMO ARGILLOSO
E SABBIOSO**
-  **ALTERNANZE DI SABBIE
ED ARGILLE MARNOSE**
-  **ARGILLE MARNOSE CON
INTERCALAZIONI SABBIOSE**

I pozzi e le cisterne



13 POZZI

FALDA PROFONDA

9 CISTERNE

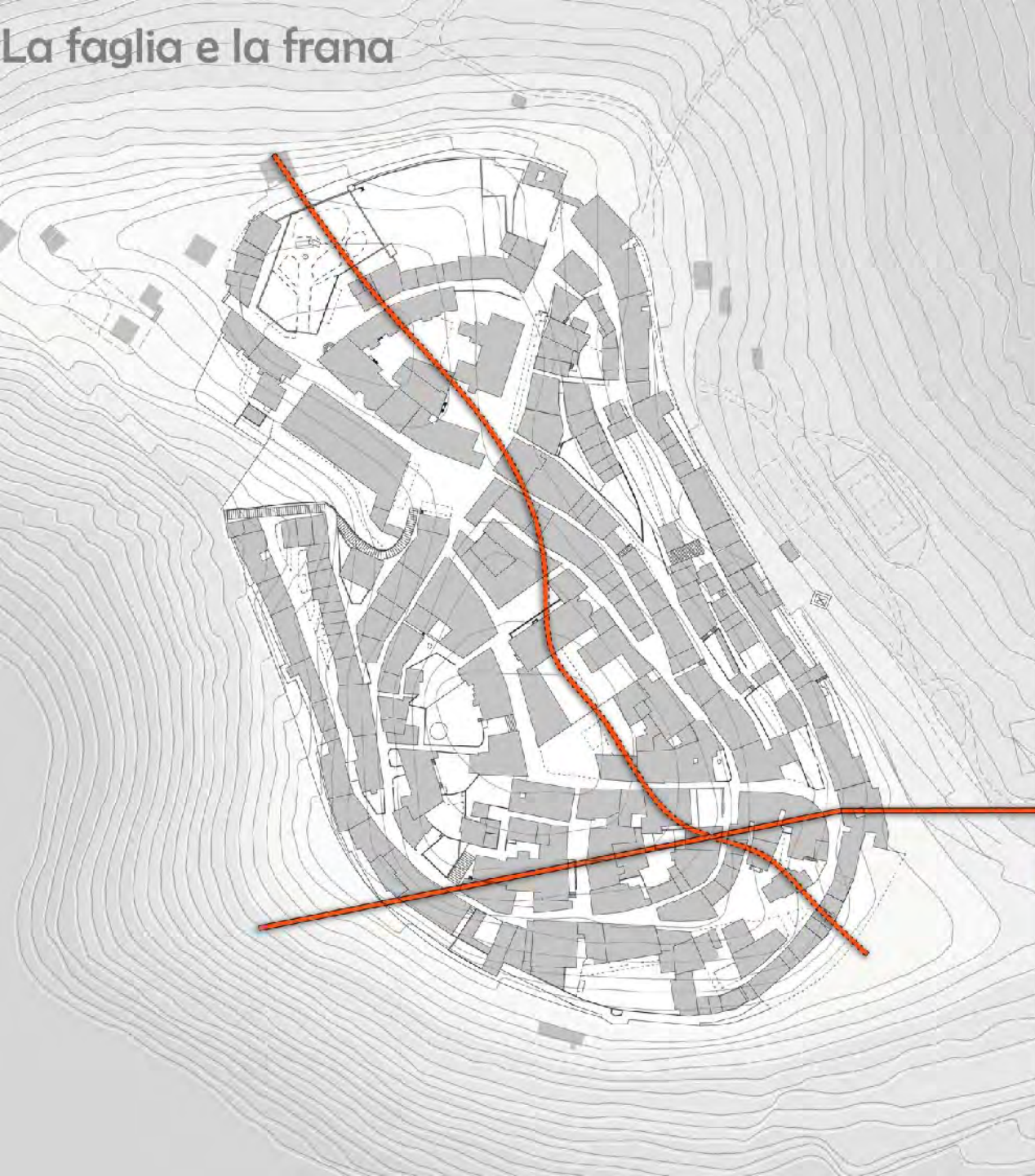
**CONSERVA ACQUA
PIOVANA**

USO POTABILE

**FILTRAGGIO
A STRATI**

CONSERVA

La faglia e la frana



MOV

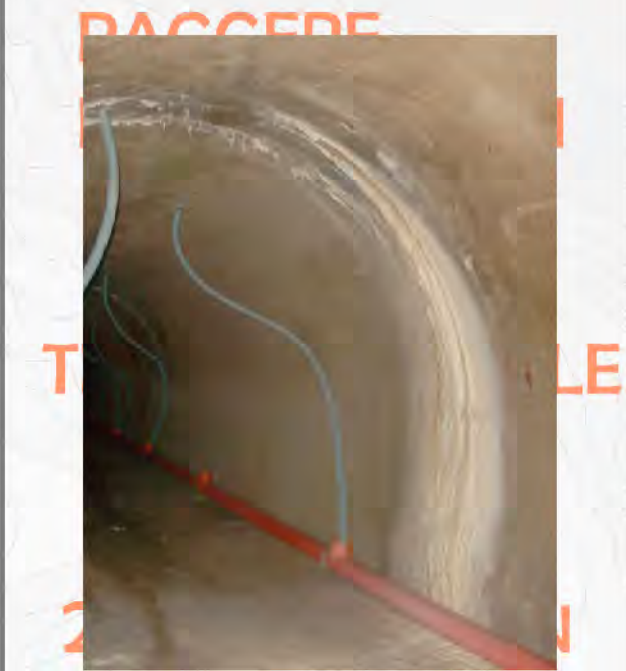


NOSI

1904



Gallerie drenanti



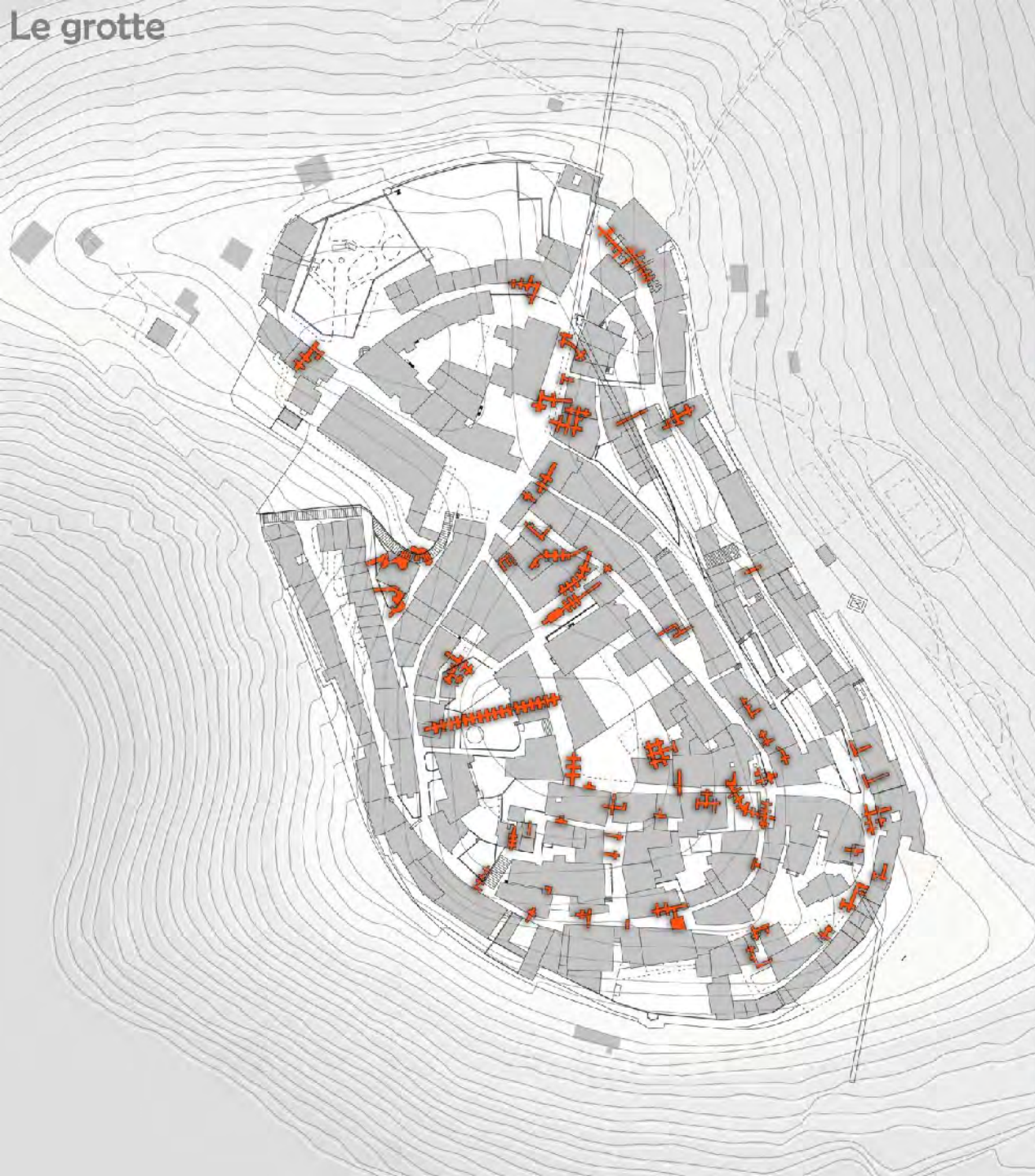
T

LE

2

N

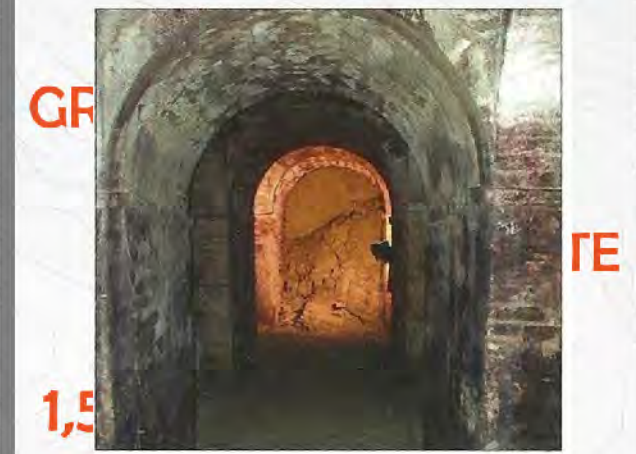
Le grotte



110 GROTTE



TOMBE A CAMERA



TEMPERATURA COSTANTE


Il sistema ambientale ed insediativo



Accessi al centro storico

Architettura Religiosa

Il centro storico di Portofino è un gioiello di architettura, con edifici in stile rinascimentale e barocco. La chiesa di San Giacomo, con la sua cupola e il campanile, è uno dei punti di riferimento più importanti. Il centro storico è circondato da mura e si estende per circa 1000 m di lunghezza.



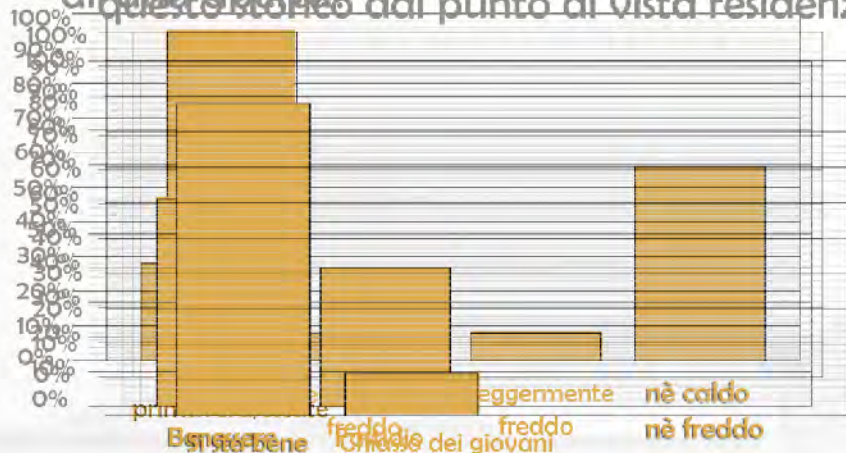
obio

Questionario per la valutazione del benessere TERMO IGROMETRICO

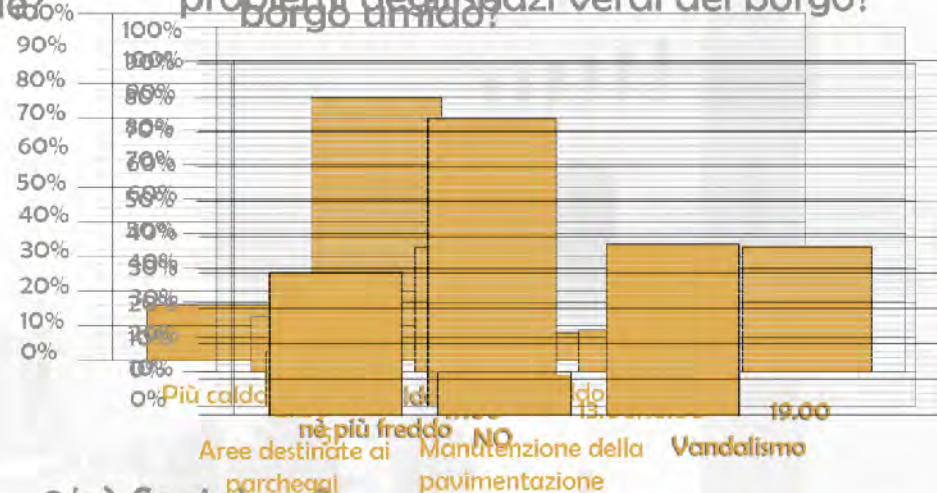
M 64% F 36%

Montelupone li 4/06/2012

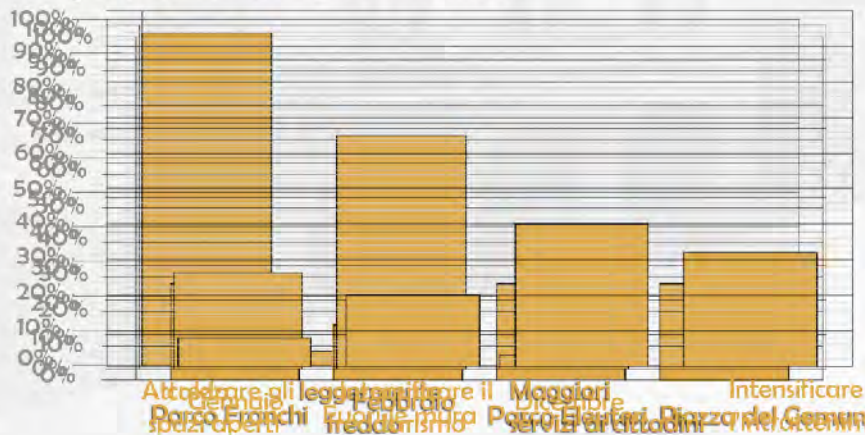
4) In quali mesi, sei solito trascorrere più tempo all'aria aperta?
 7) In questo borgo, il problema più grande dal punto di vista residenziale?



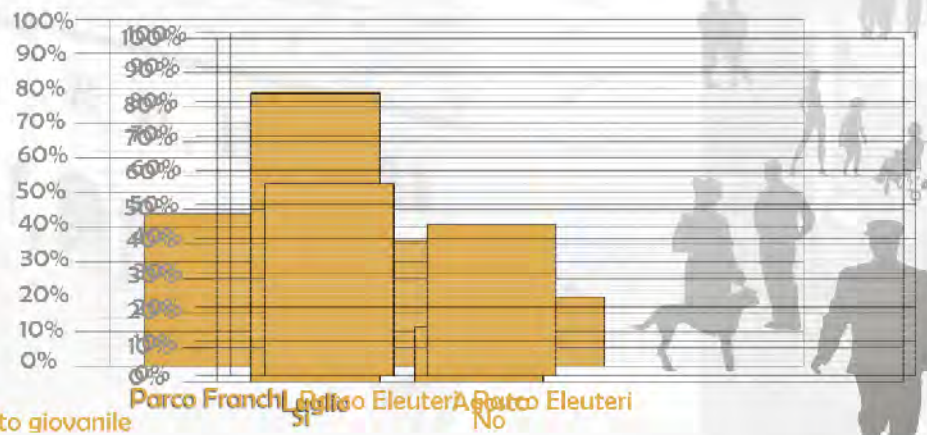
11/a) Se si in quali credo lei i maggiori problemi degli spazi verdi del borgo?



3) E' solito trascorrere il suo tempo libero nel giardino o in un'area verde?
 5) Qual è il mese più freddo a Montelupone? In questo borgo climatico?



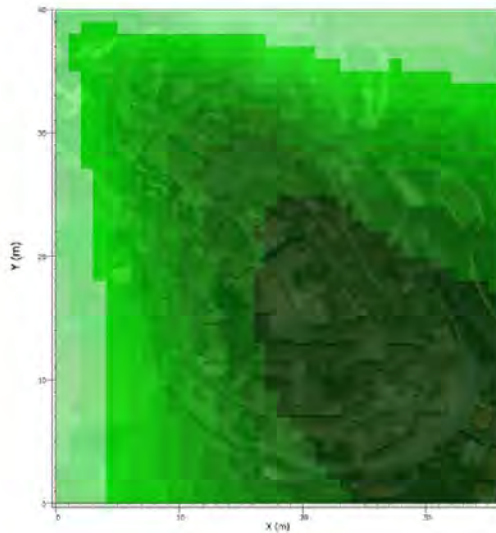
3/a) Se si dove?
 6) Questo borgo è investito da vento?





- temperatura dell'aria
- umidità relativa dell'aria
- velocità e direzione del vento
- intensità della radiazione solare

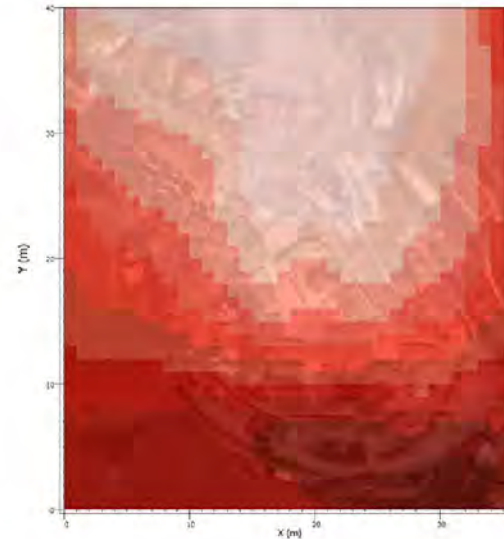
13.01.2010



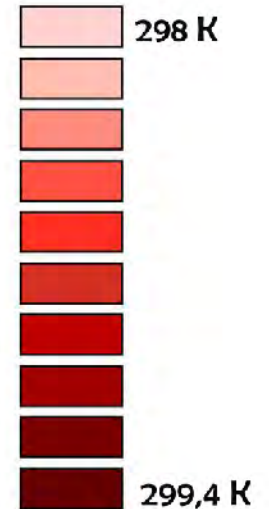
pot temperature

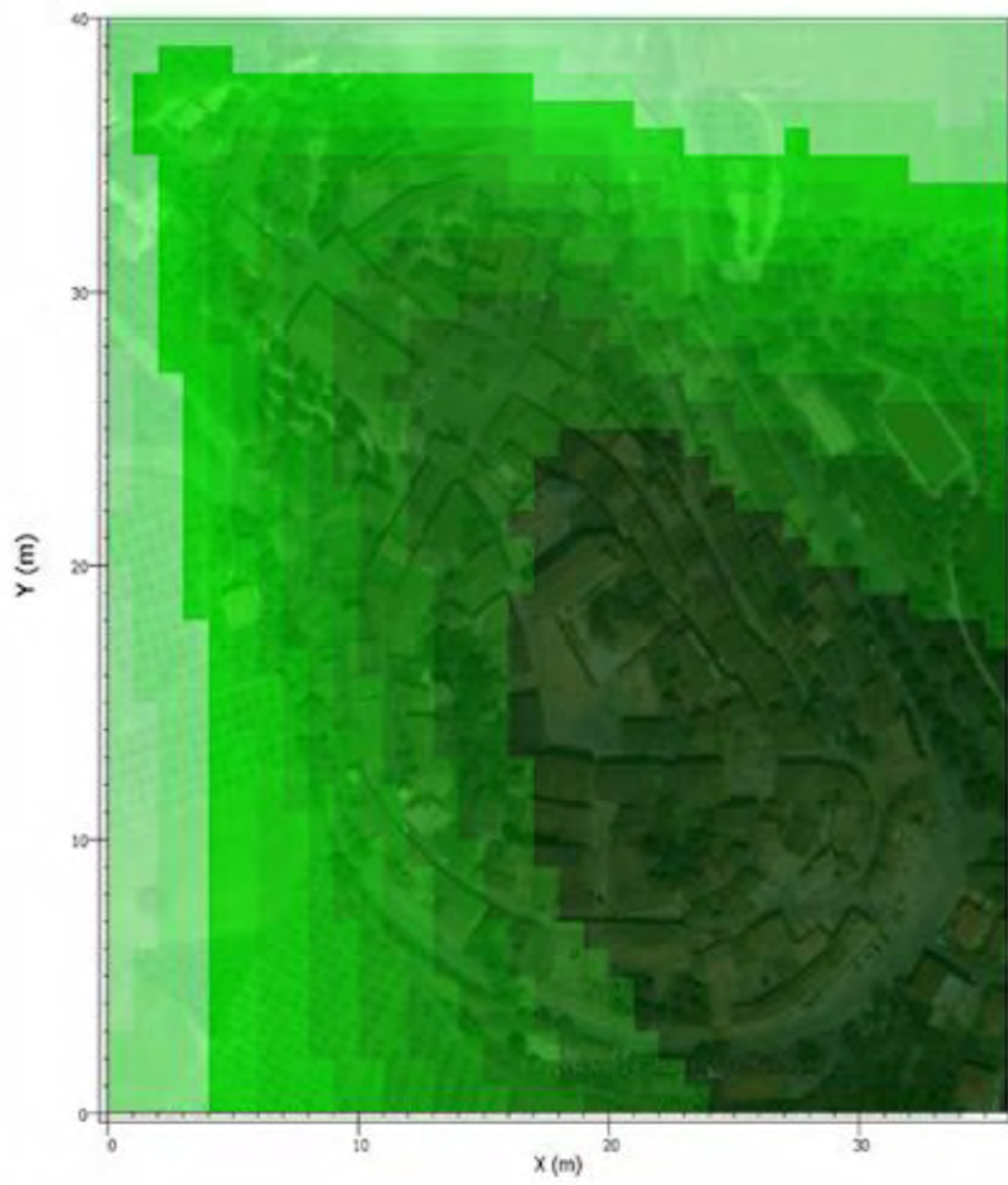


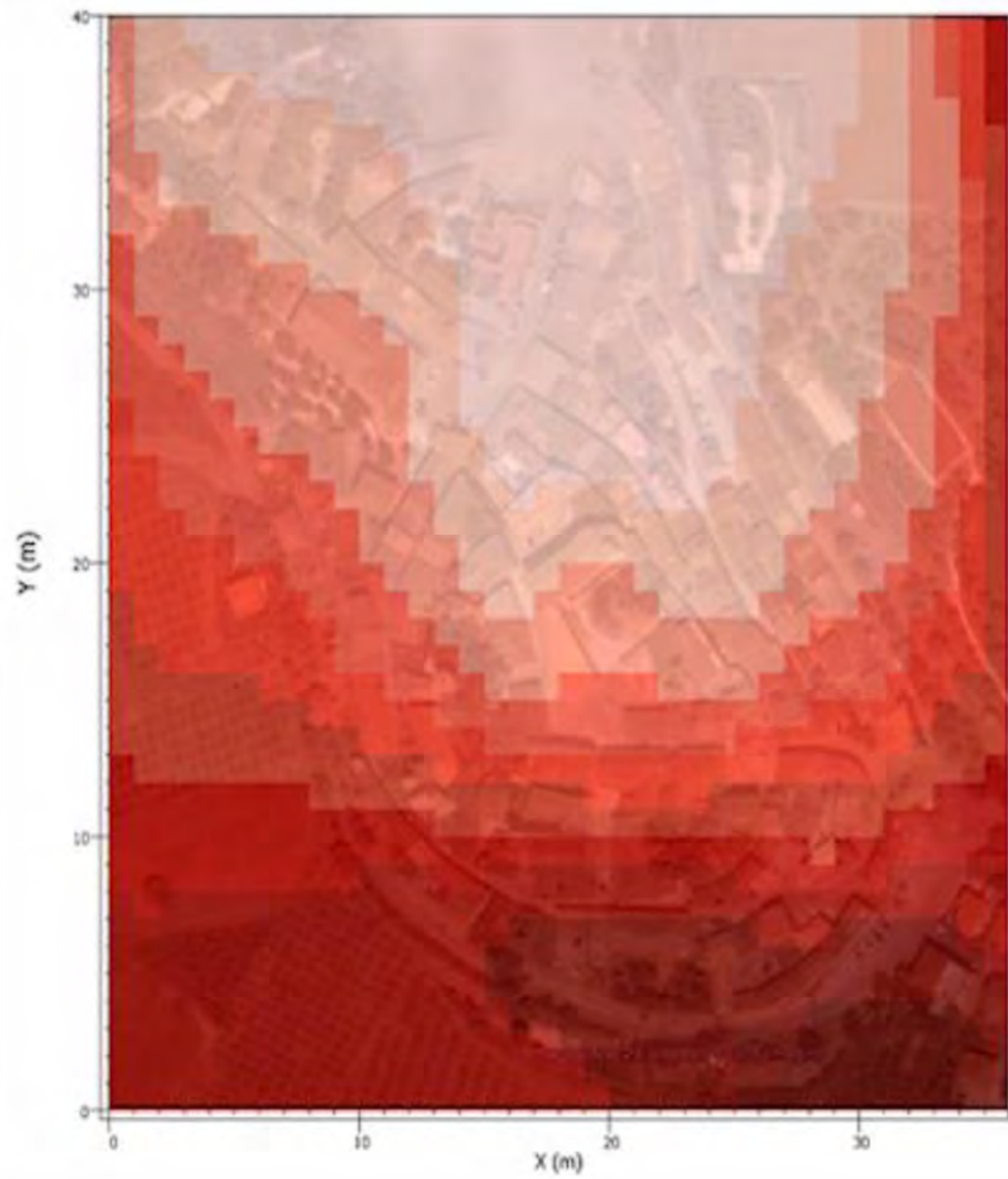
10.06.2010

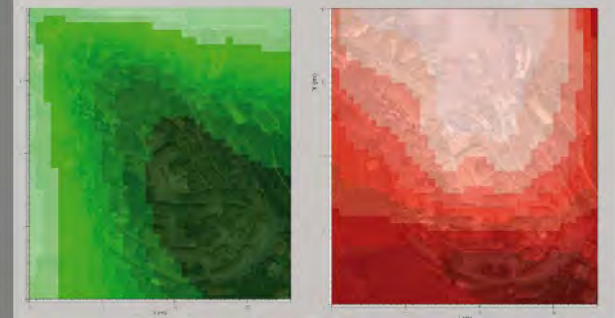
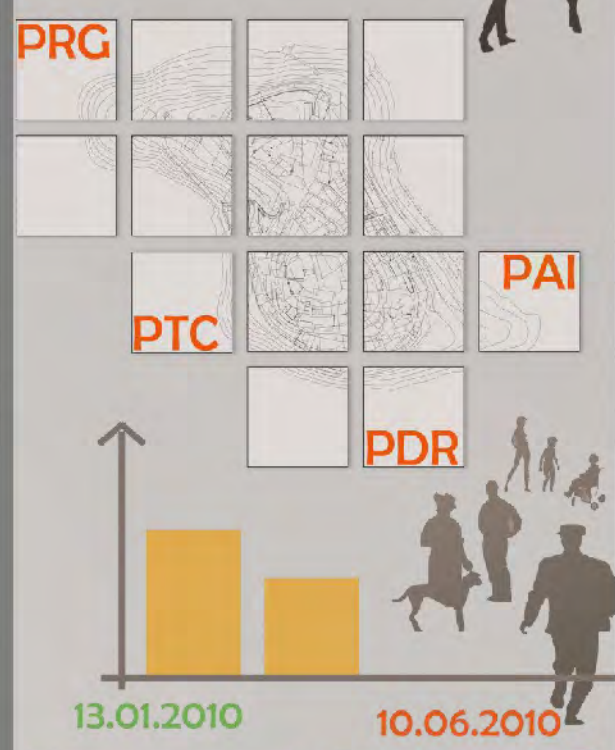


pot temperature









I poli d'intervento



IL BORGO DI MONTELUPONE



SEDE PER UFFICI ED INFOPOINT



BED AND BREAKFAST



RESIDENZE PRIVATE



CENTRO DI
AGGREGAZIONE
GIOVANILE

I NUOVI SPAZI PER IL
TURISMO

NUOVI SPAZI ED ATTIVITA
PER I RESIDENTI



Itinerario del verde



- VIDEO

CENTRO DI AGGREGAZIONE



GIOVANILE

INVOLUCRO ESTERNO



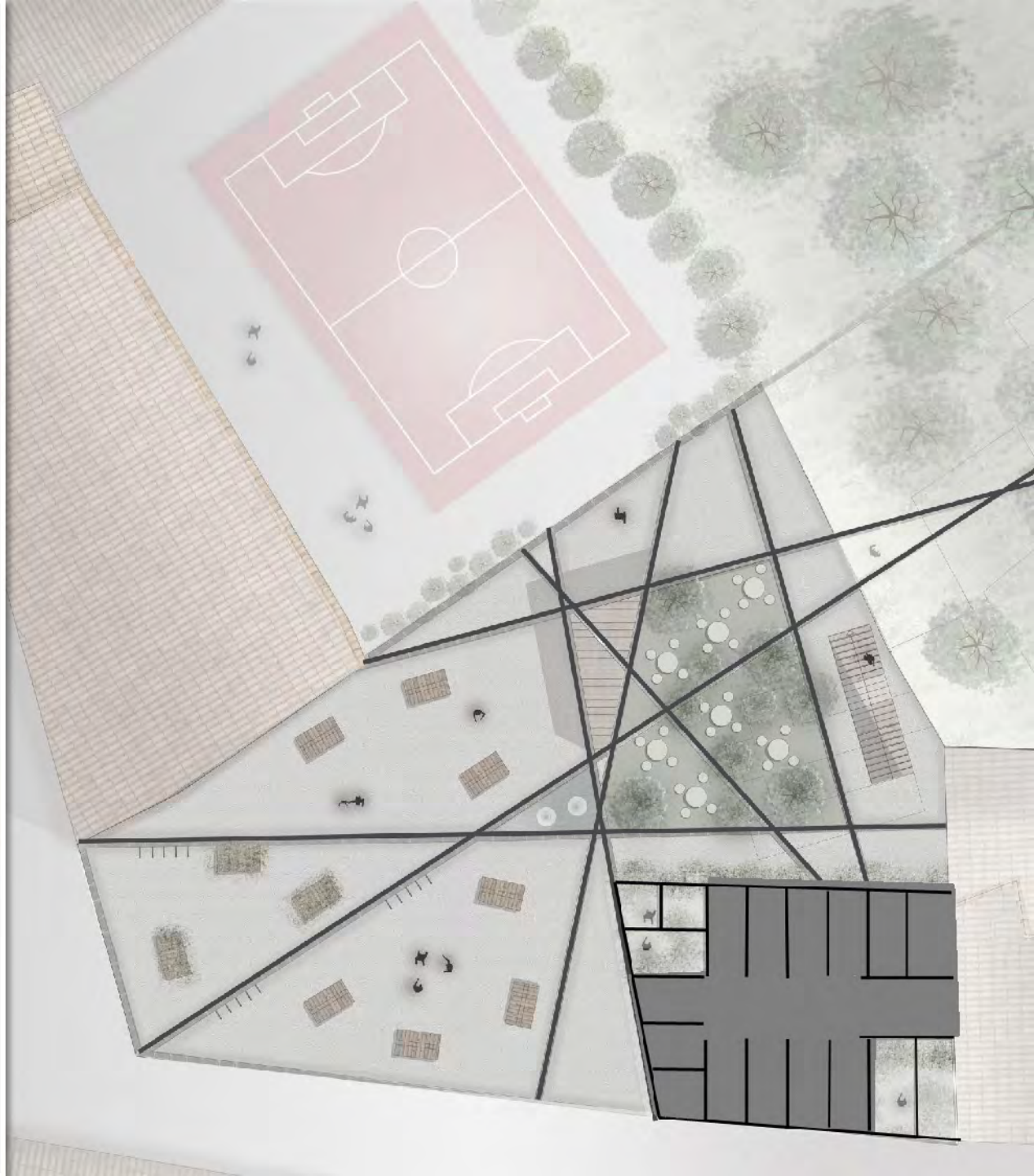
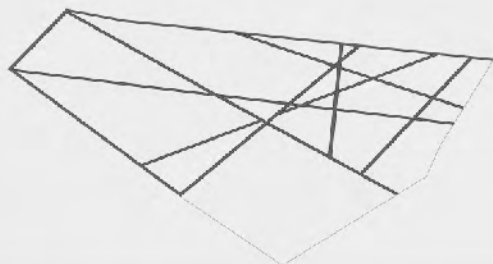
I LIVELLI APPESI



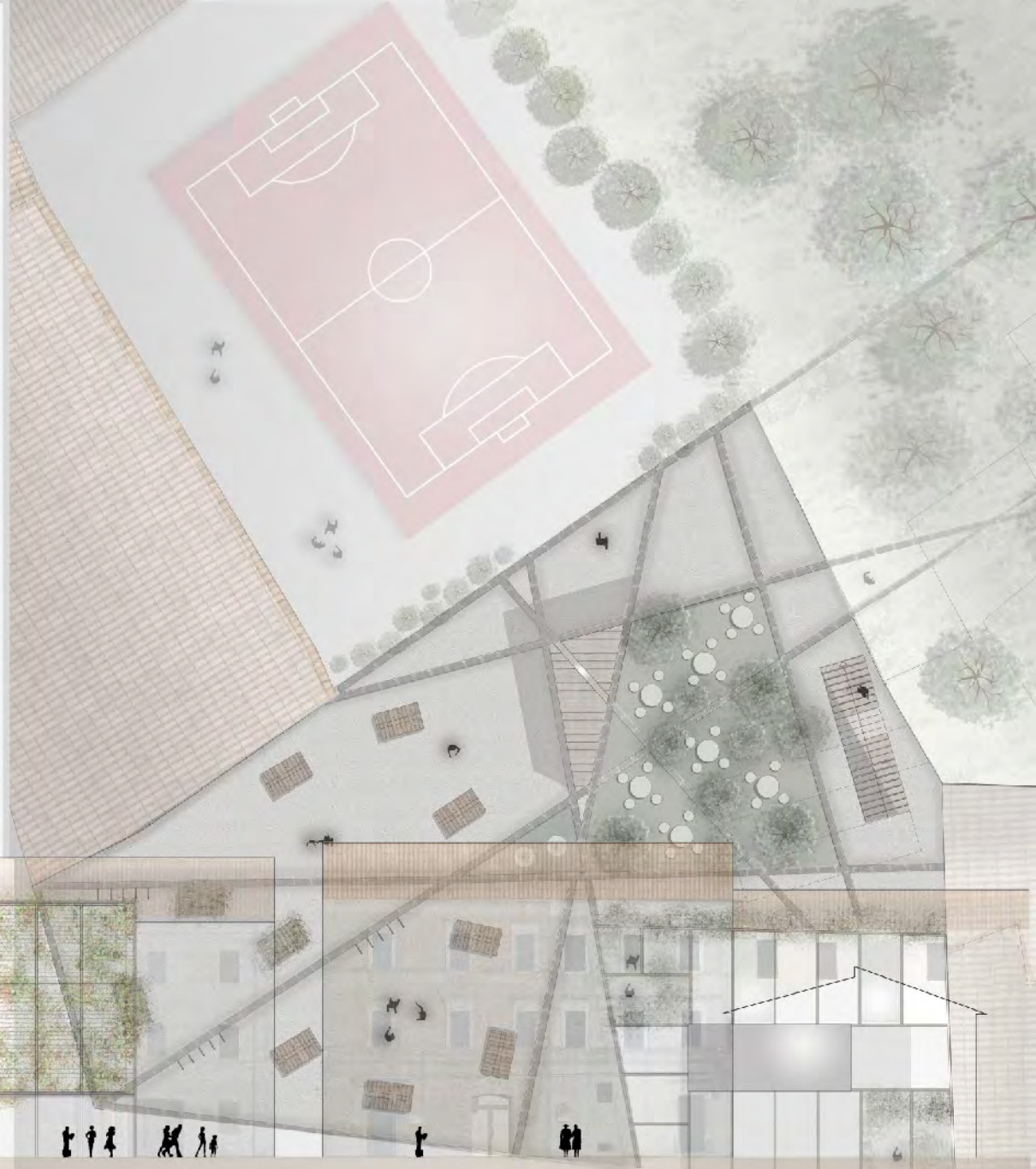
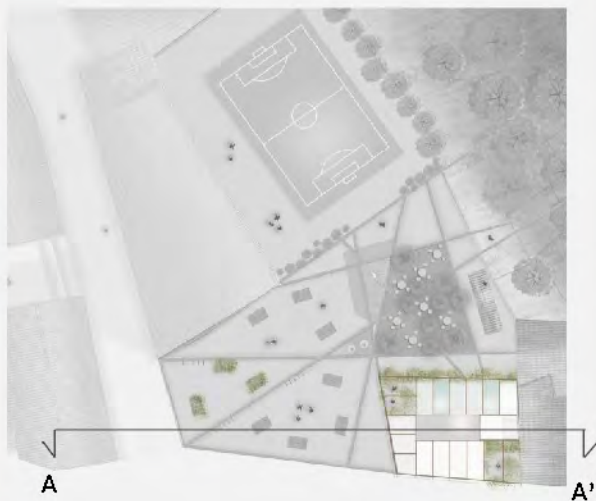
IL NUCLEO CENTRALE



LE LINEE D'OMBRA



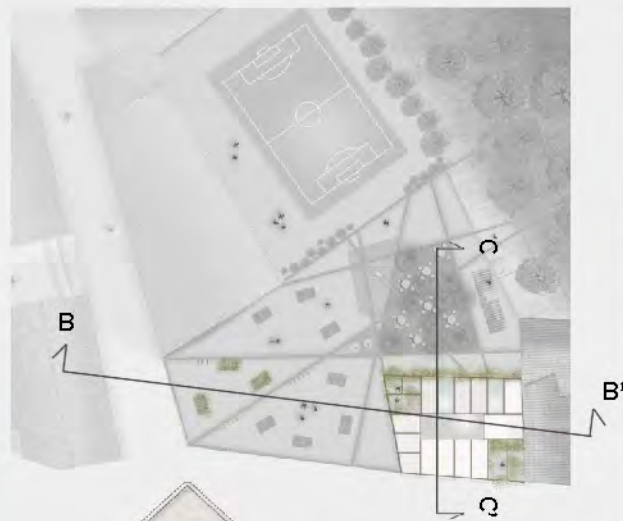
CENTRO DI AGGREGAZIONE



CENTRO DI AGGREGAZIONE GIOVANILE



GIOVANILE



CENTRO DI AGGREGAZIONE GIOVANILE



GIOVANILE



√
D

√
D'



SEZIONE D-D'

CENTRO DI AGGREGAZIONE GIOVANILE



GIOVANILE



Pianta piano terra



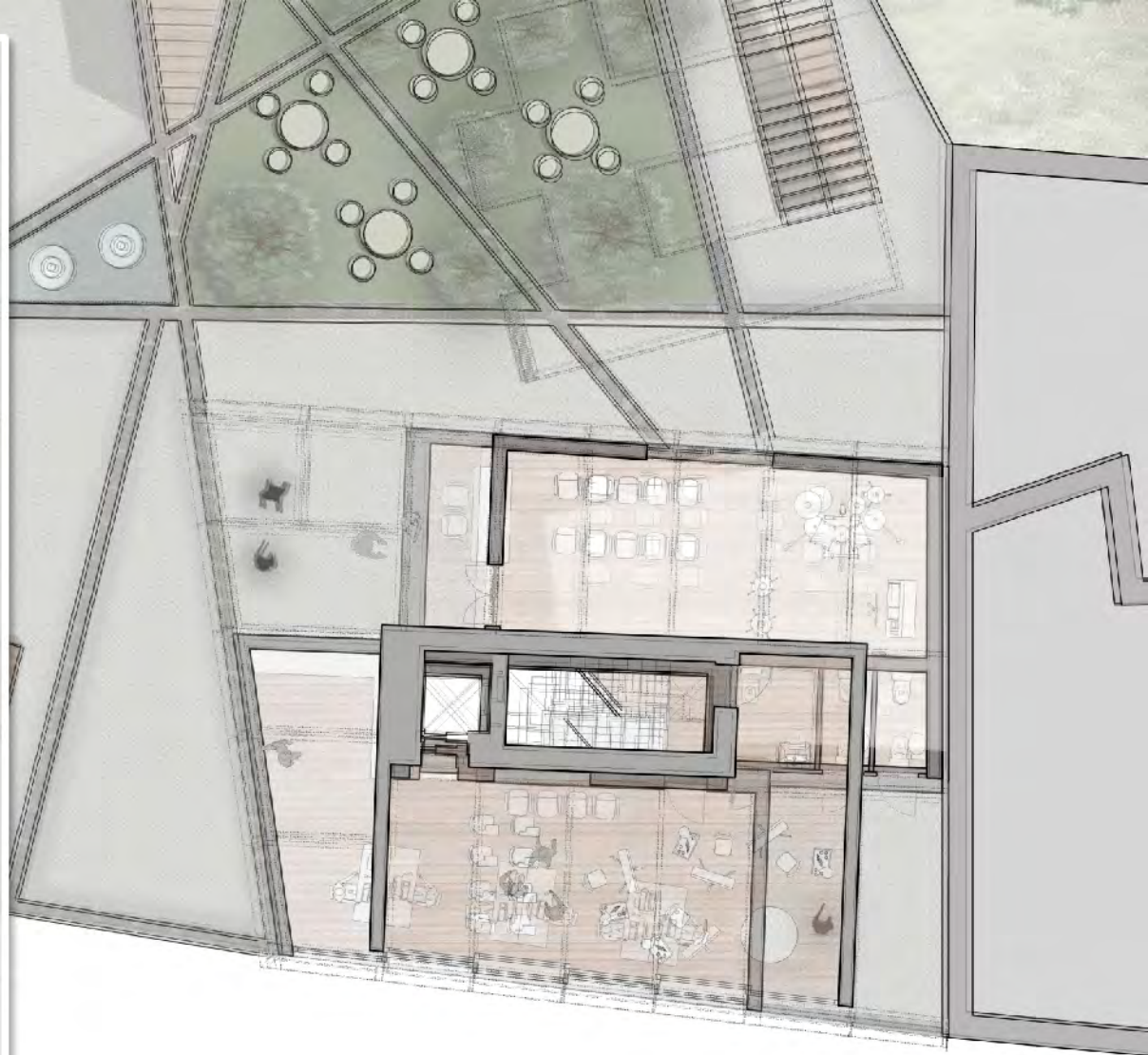
Pianta piano primo



Pianta piano secondo



Pianta piano terzo



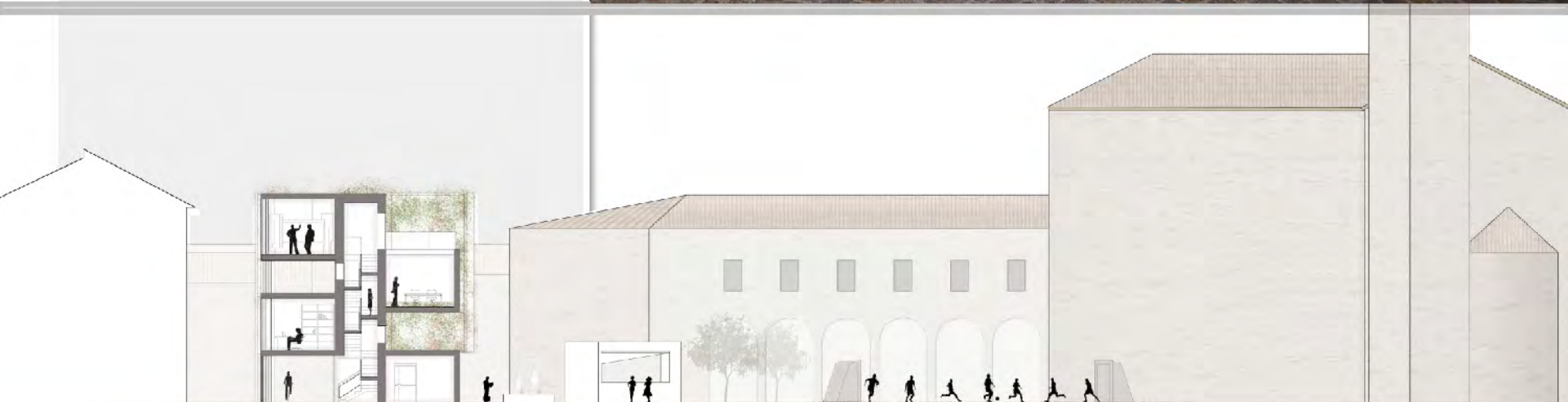
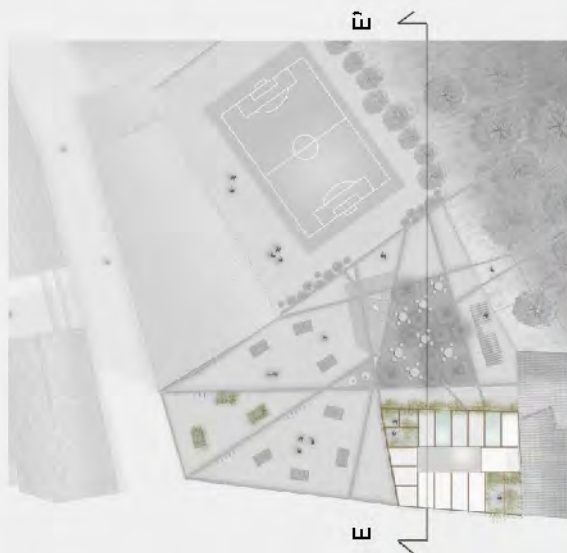
● Sala ricreativa

● Sala pitturaghi

CENTRO DI AGGREGAZIONE GIOVANILE



GIOVANILE

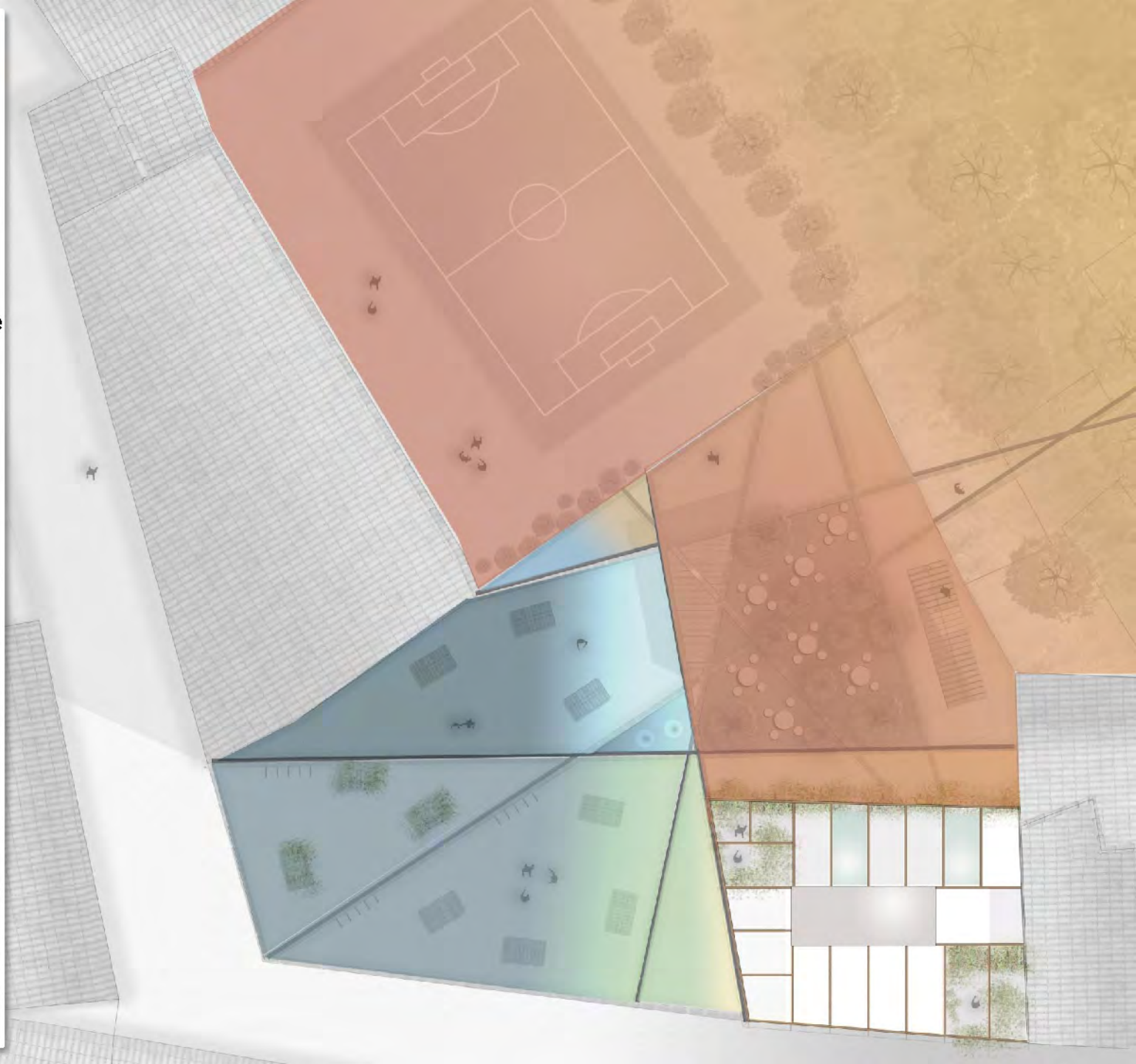
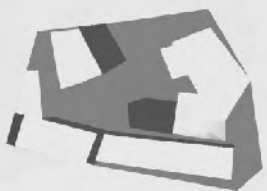


SEZIONE E-E'



**Condizioni di
Comfort termico**

**Zone soleggiate
Zone ombreggiate**



Comfa+



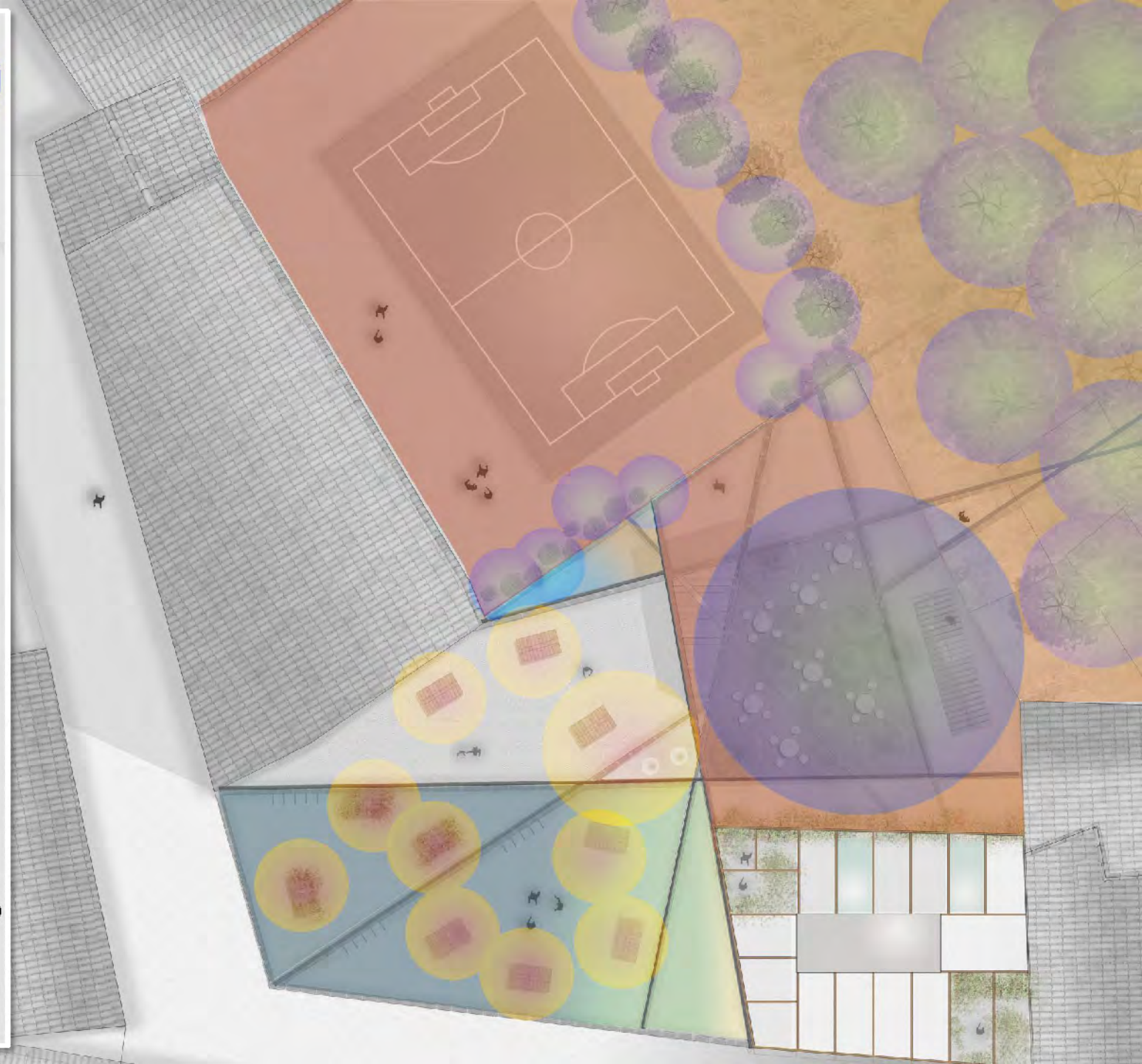
Condizioni di
Comfort termico

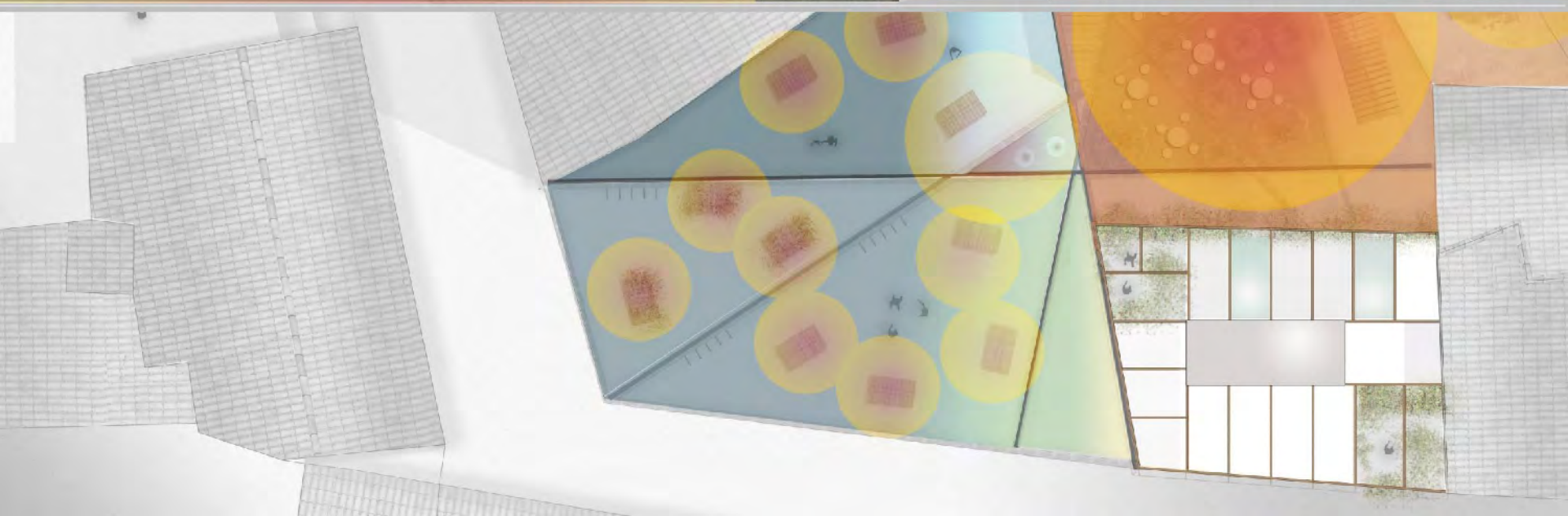
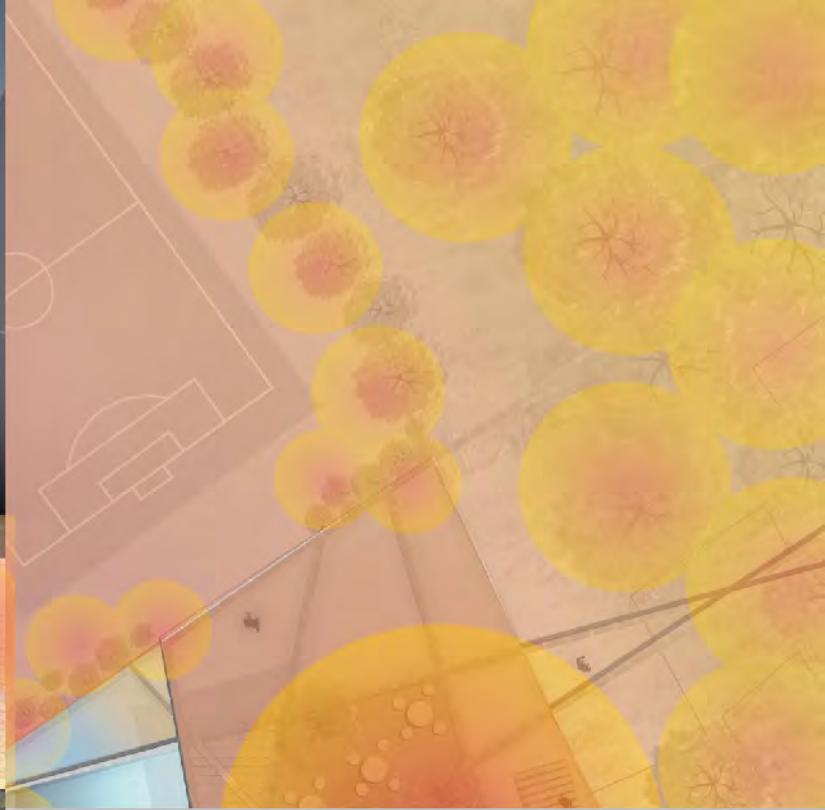


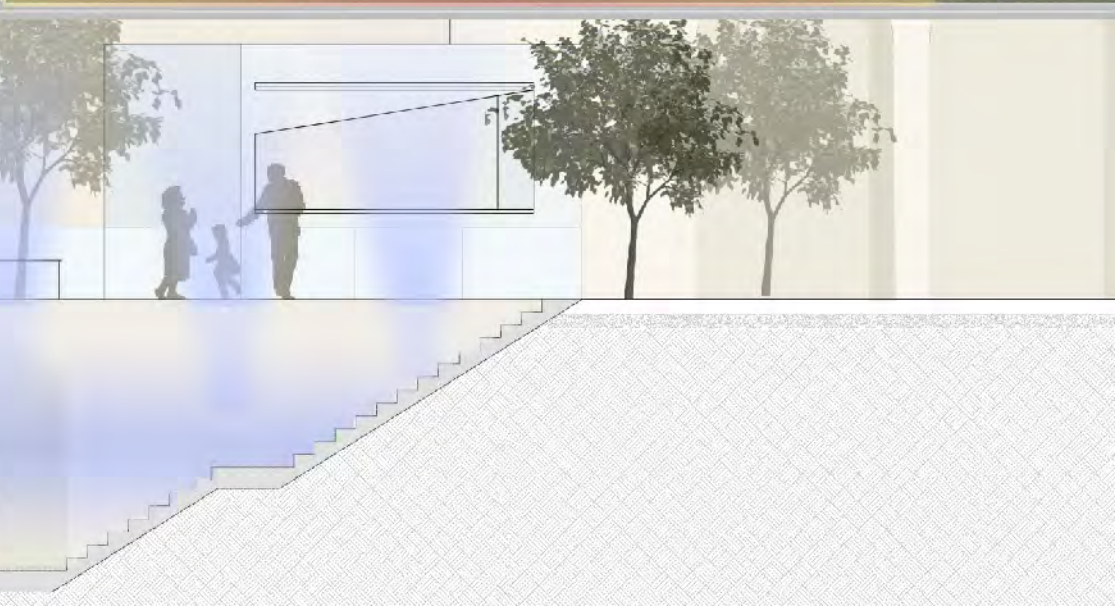
Bilancio
energetico
BT [W/mq]

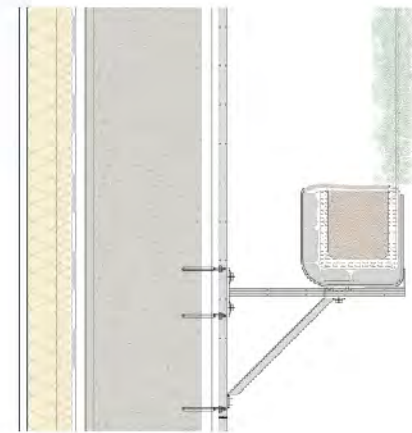
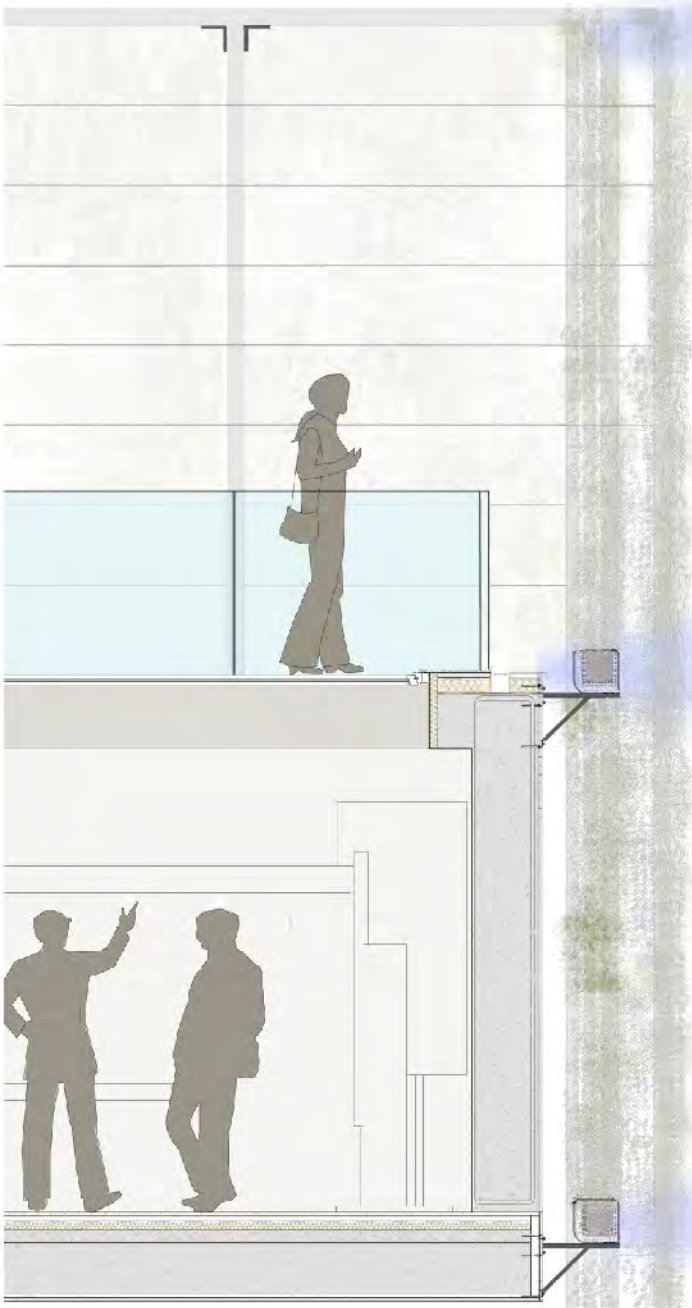
Molto freddo
Freddo
comfort
Caldo
Molto caldo

-50 < budget < 50
comfort





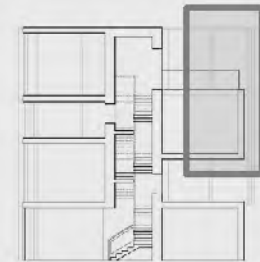




Parete esposta sud



Parete esposta nord



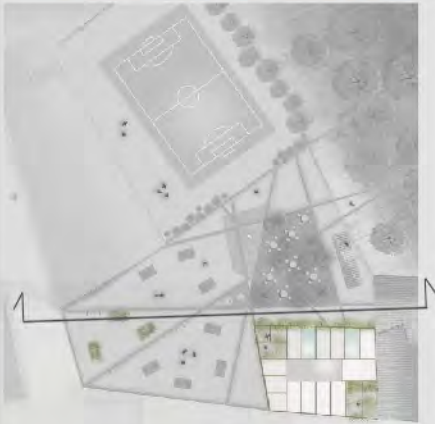
Plumbago auriculata

La Piombaggine è una specie rampicante che presenta un portamento tipicamente caduco.

Questa rampicante persiste dal mese di giugno fino al momento in cui arrivano i primi freddi.

Berberidopsis corallina

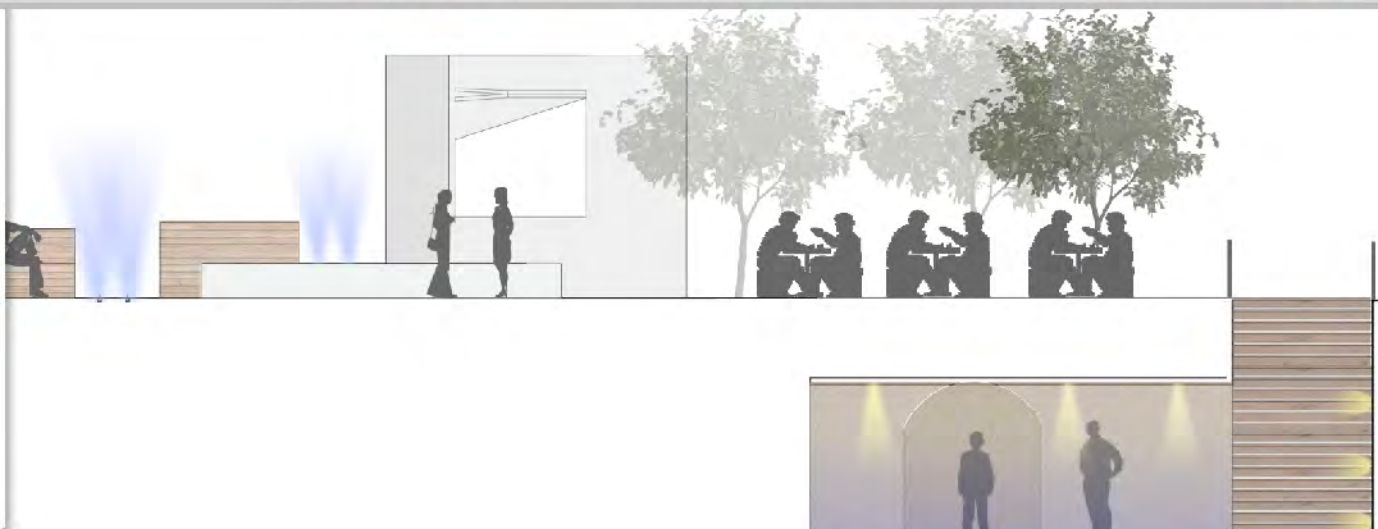
Arbusto rampicante sempreverde originario del Cile; in condizioni ottimali può raggiungere i 5-6 metri d' altezza.

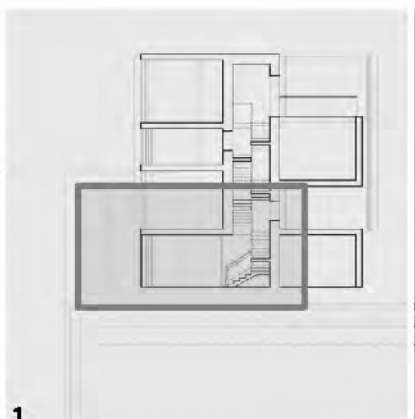


DIMINUZIONE DELLA
TEMPERATURA AMBIENTALE

MAGGIOR COMFORT

ALLONTANAMENTO DI POLVERI
INSETTI E POLLINI





1

- Intonaco 2mm
- Pannello isolante 750 mm
- Pannello isolante 40 mm
- Membrana impermeabilizzante
- Calcestruzzo 400 mm
- Intonaco 2mm

$U = 0,33 \text{ W (mq K)}$

2

- Pavimentazione interna
In legno 20 mm
- Massetto di posa 60 mm
- Pannello isolante 100 mm
- Solaio in calcestruzzo 170 mm
armato con rete elettrosaldata
su elementi plastici 40 mm
- Strato di posa in calcestruzzo
- Fondazione in calcestruzzo
armato

