



Laureando: Jacopo Cellini



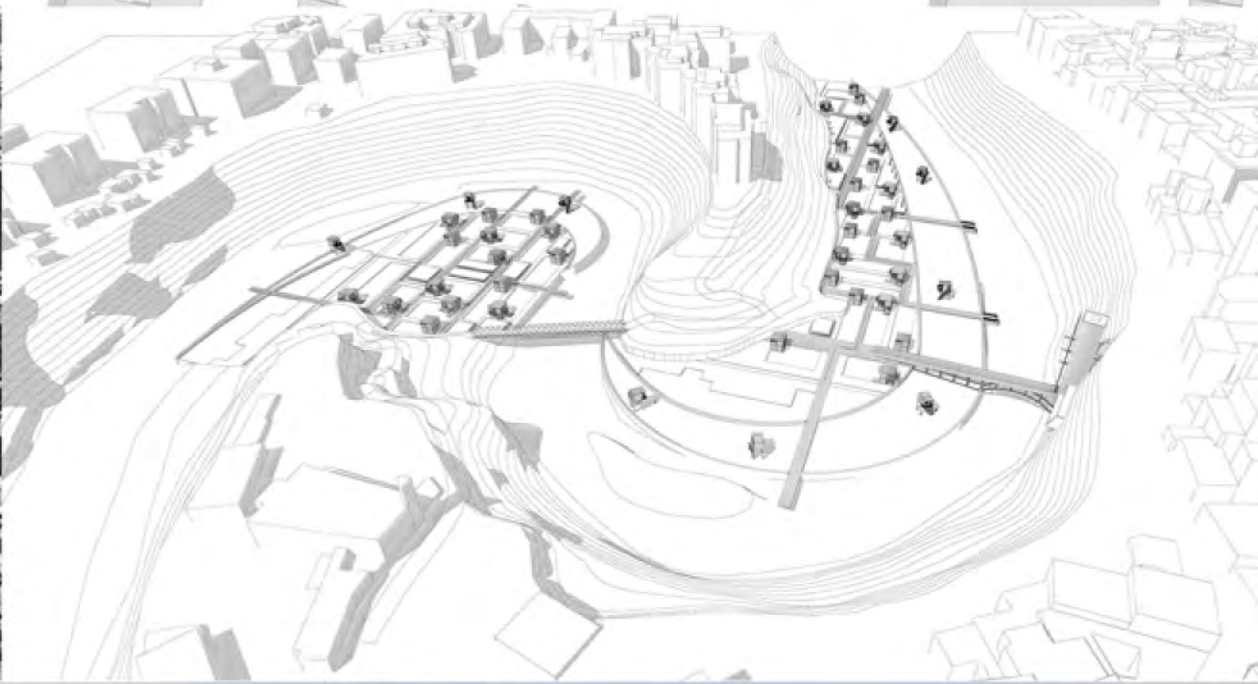
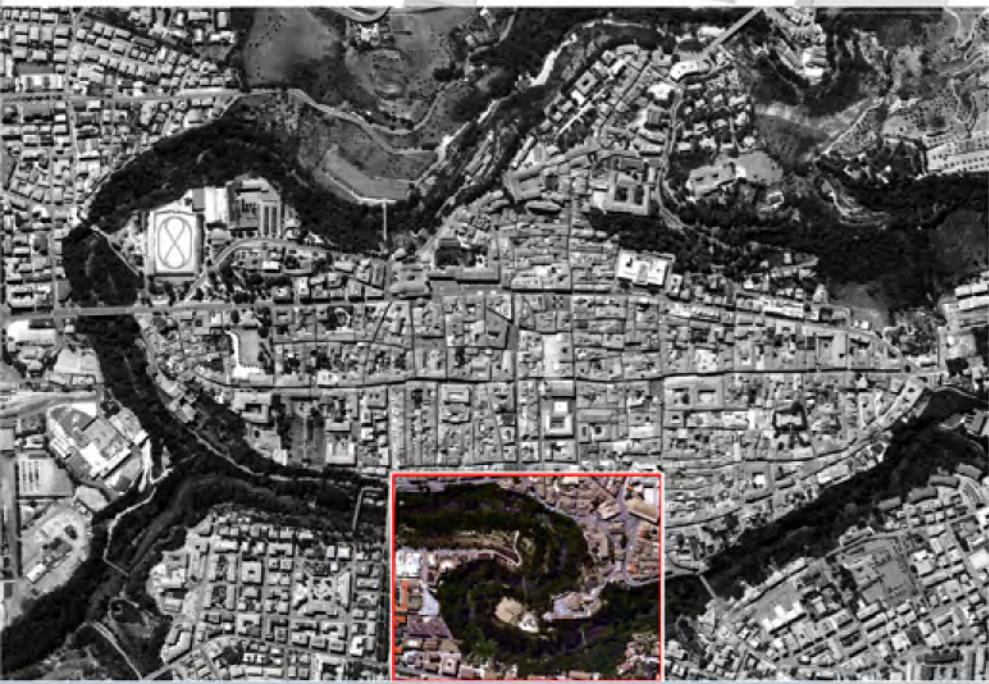
TITOLO TESI: RIQUALIFICAZIONE E PROGETTAZIONE DELLE ANSE FLUVIALI DEL FIUME TRONTO TRAMITE LA COLLOCAZIONE DIGIARDINI ED ORTI URBANI.

Relatore: prof. Raffaele Mennella

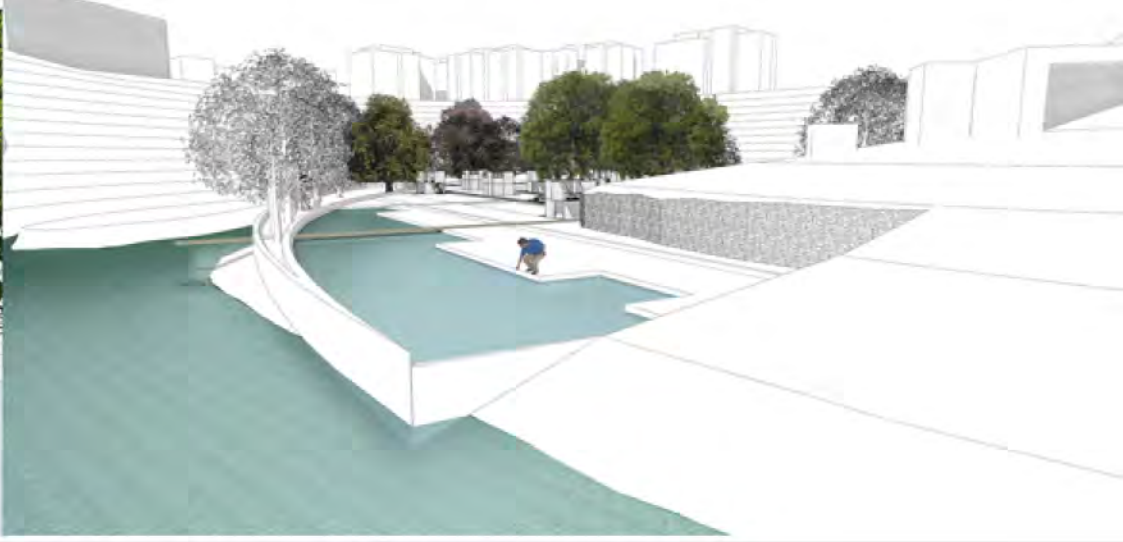
Questa tesi nasce dalla volontà di restituire alla città di Ascoli Piceno l'antico legame che ha con il fiume, che non si limita a cingere la città, ma ne è parte integrante. Gli alti argini che in alcuni punti superano i 30 mt, con pendenze prossime al 40% non hanno impedito a molti abitanti di avventurarsi sulla scarpata in cerca di un fazzoletto di terra coltivabile, creando, a volte, strutture che vanno oltre il semplice concetto di capanno o rimessa attrezzi. L'Architettura deve rispondere alle esigenze della società e questo progetto vuole che il fiume non sia solo una risorsa per alcuni, ma per tutti coloro che sentono la necessità di vivere il fiume e di coltivare la terra senza rischi e nella completa legalità.



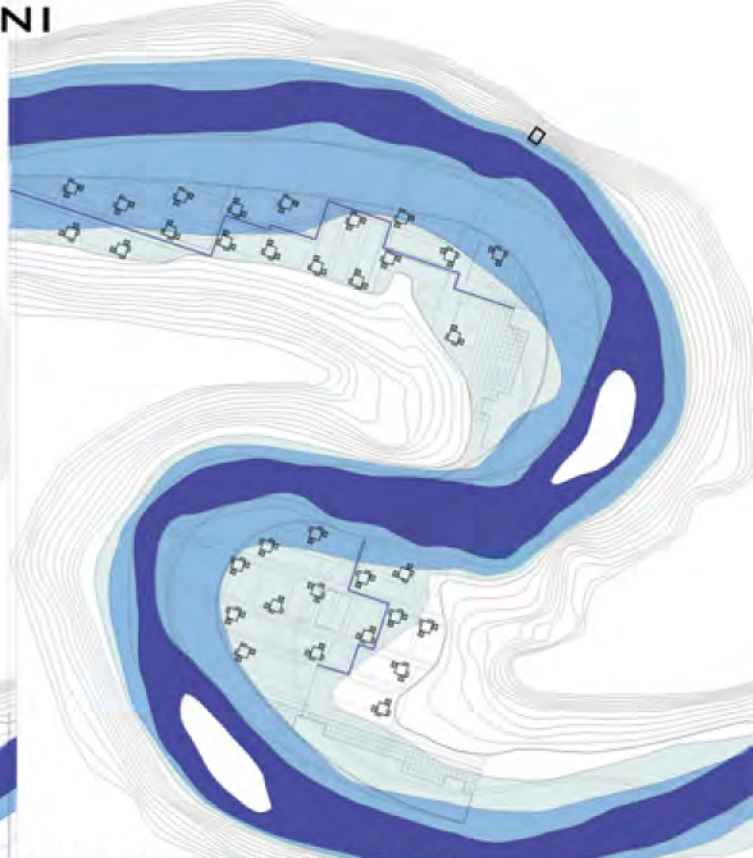
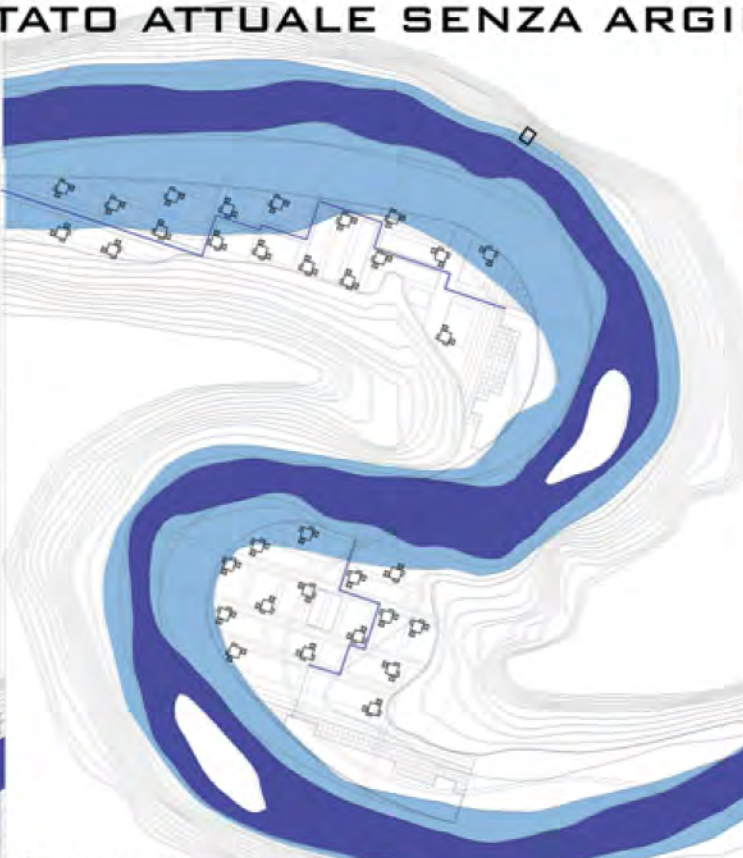
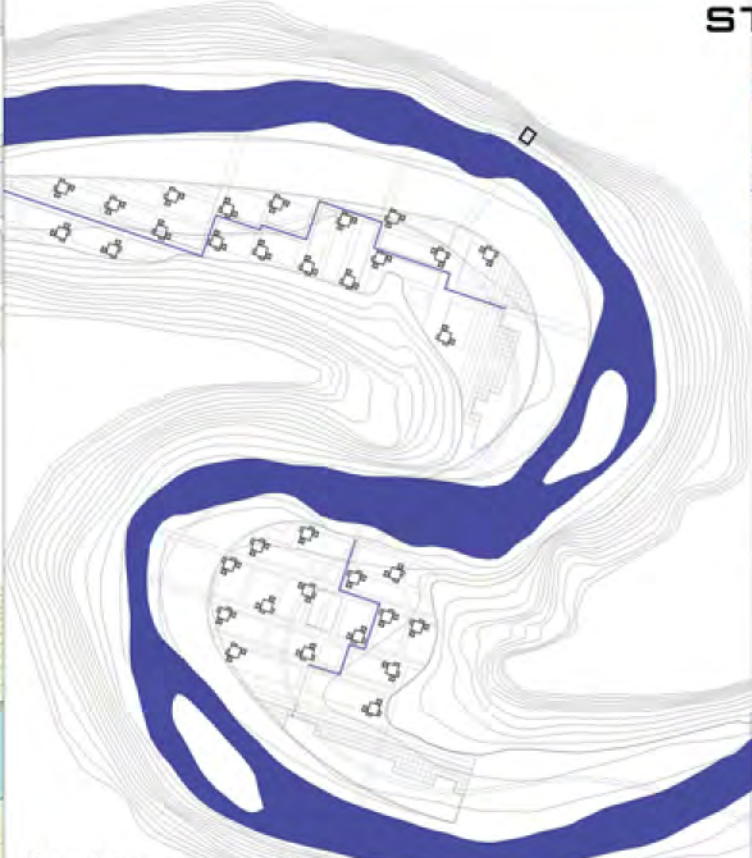
MASTERPLAN  
SCALA 1:700







**STATO ATTUALE SENZA ARGINI**

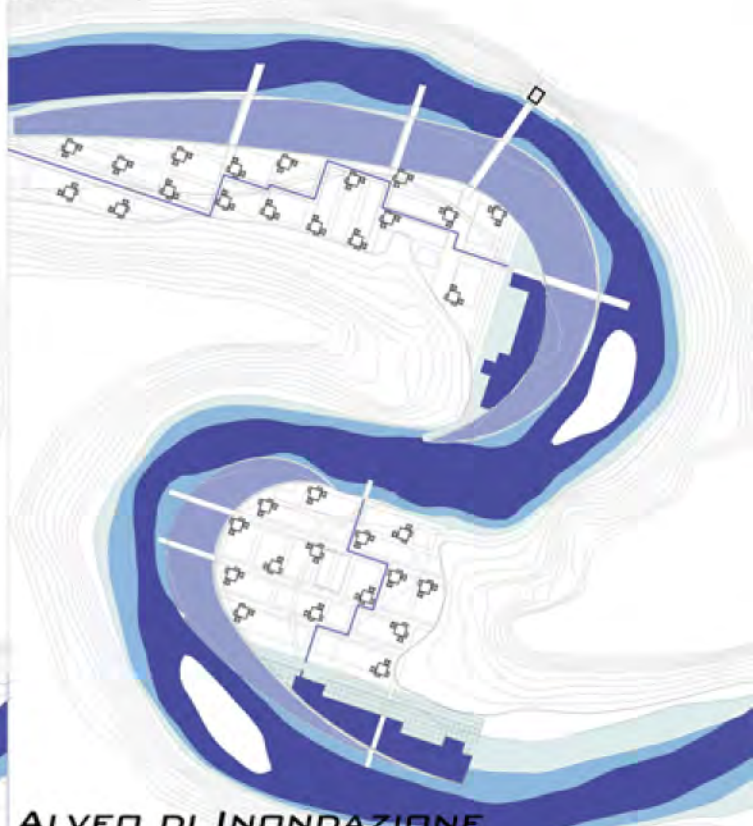
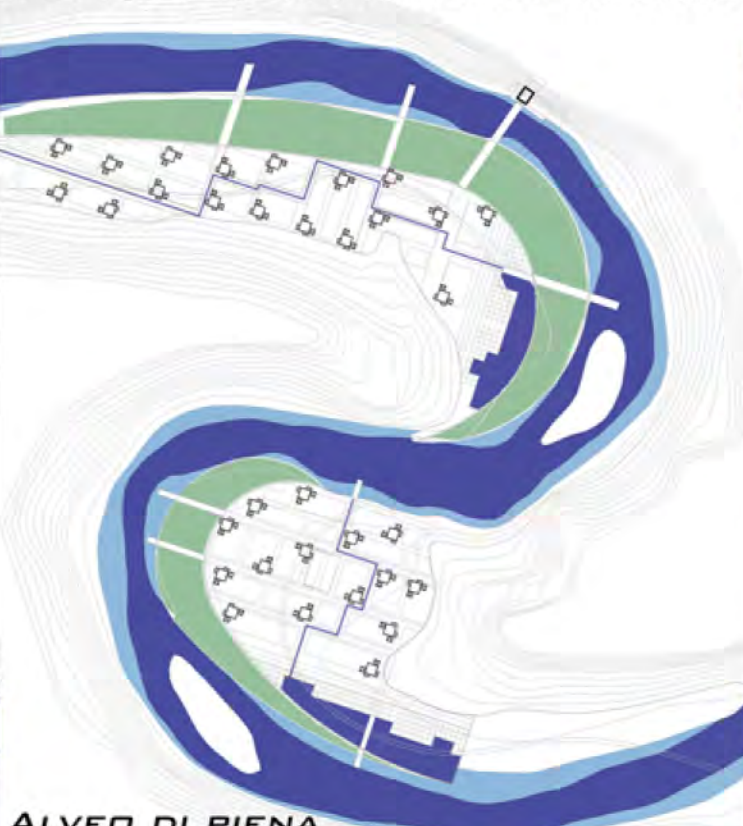
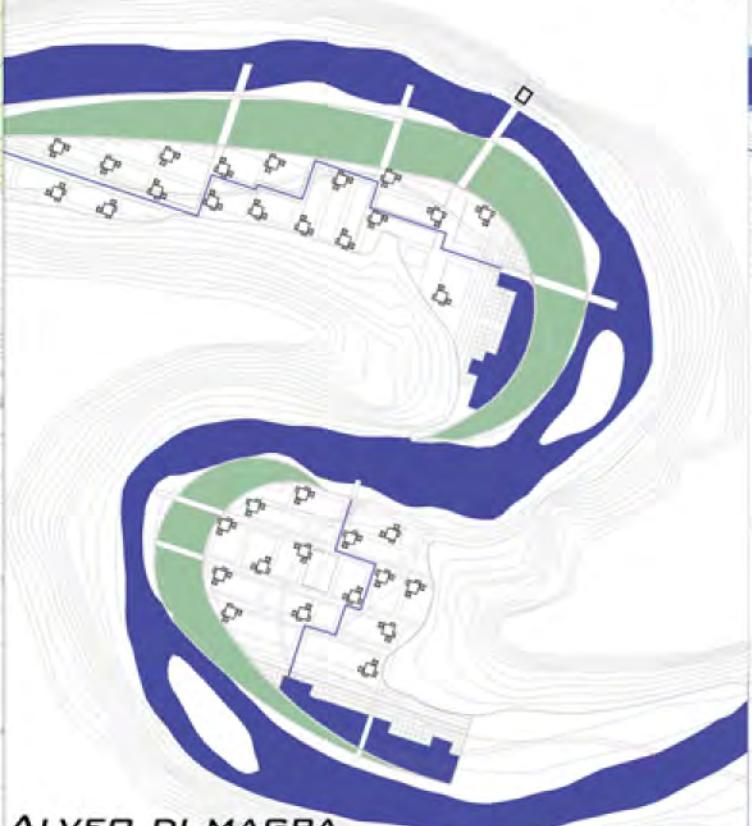


**ALVEDO DI MAGRA**  
 (RAPPRESENTA IL CANALE PIÙ PROFONDO NEL QUALE SI LIMITA A SCORRERE, BLANDA LA CORRENTE FLUVIALE).

**ALVEDO DI PIENA**  
 (COSTITUISCE IL CANALE DI SCORRIMENTO DEL FIUME NEI PERIODI DI PIENA ORDINARIA, CHE SI RIPETONO IN PRIMAVERA ED AUTUNNO)

**ALVEDO DI INONDAZIONE**  
 (È LA SUPERFICIE MASSIMA INONDABILE DAL FIUME NEL CORSO DELLE ALLUVIONI, È SOPRAELEVATO E DI DIMENSIONI MAGGIORI RISPETTO ALL' ALVEDO DI PIENA)

**STATO DI PROGETTO CON ARGINI**

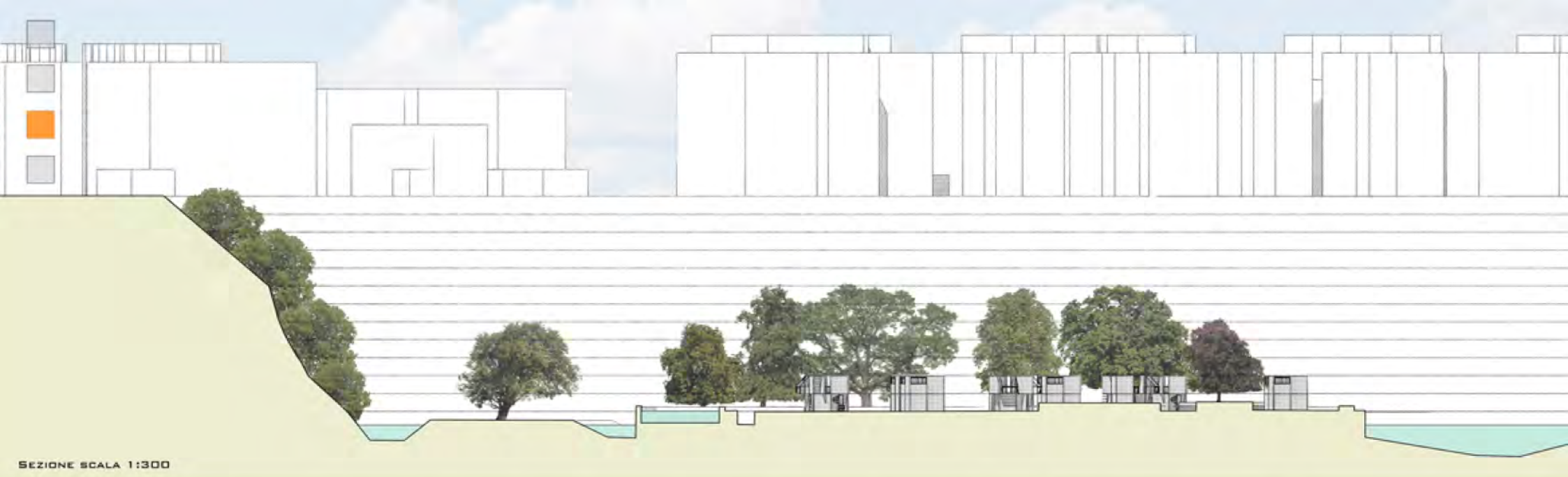


**ALVEDO DI MAGRA**  
 (IL PROGETTO NON MODIFICA IN ALCUN MODO IL NORMALE DECORSO DEL FIUME).

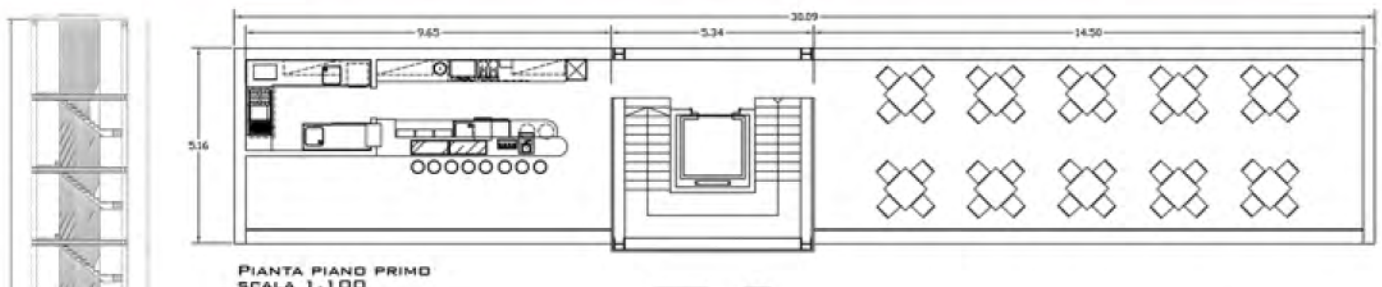
**ALVEDO DI PIENA**  
 (L'ACQUA VIENE CONVOGLIATA DAGLI ARGINI NELLE VASCHE DI RACCOLTA)

**ALVEDO DI INONDAZIONE**  
 (GLI ARGINI STESSI DIVENTANO AREE INONDABILI IN MODO DA FAR SI CHE IL FLUSSO D'ACQUA POSSA TROVARE SFOGO SENZA ALLAGARE LA ZONA DI PROGETTO)

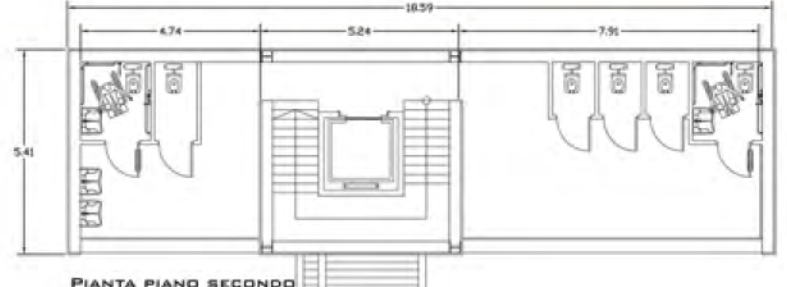




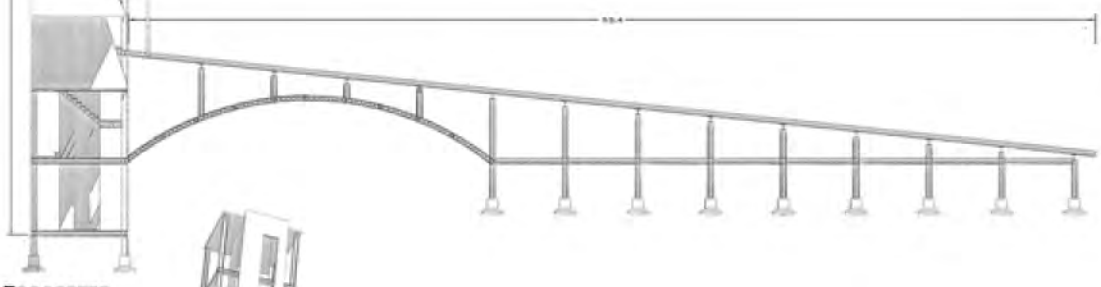
SEZIONE SCALA 1:300



PIANTA PIANO PRIMO  
SCALA 1:100



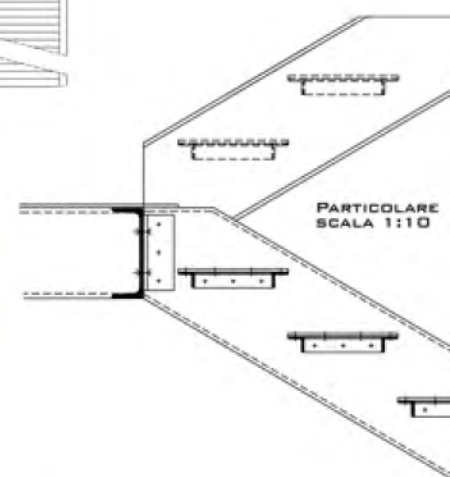
PIANTA PIANO SECONDO  
SCALA 1:100



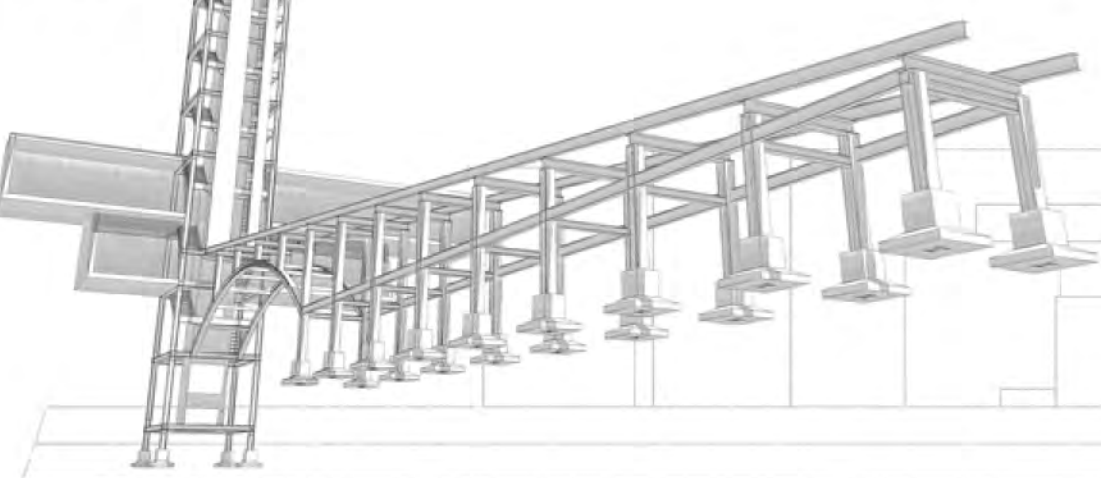
PROSPETTO  
STUTTURA  
SCALA:1:200



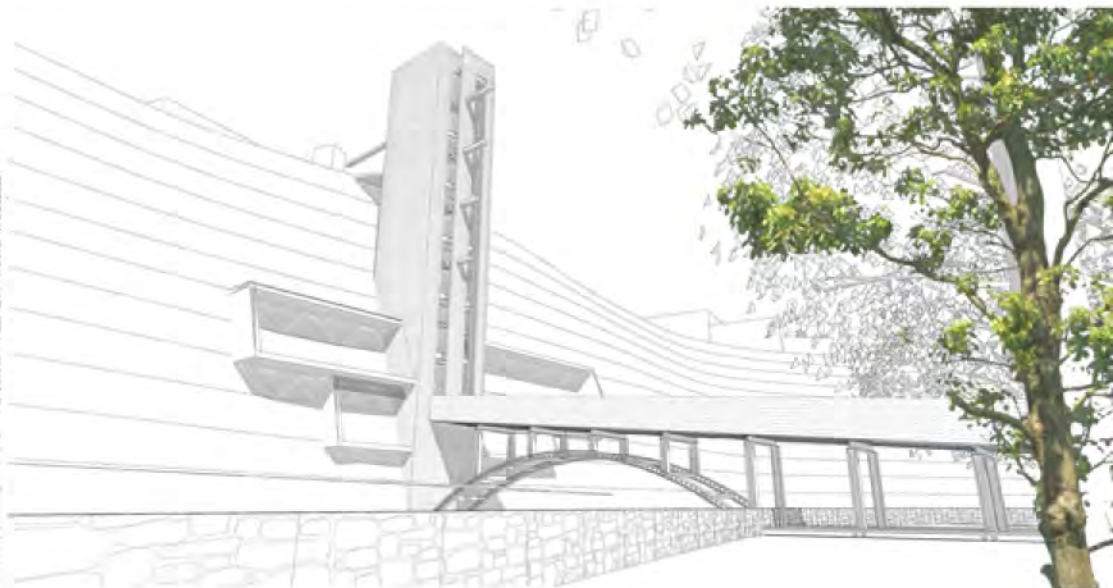
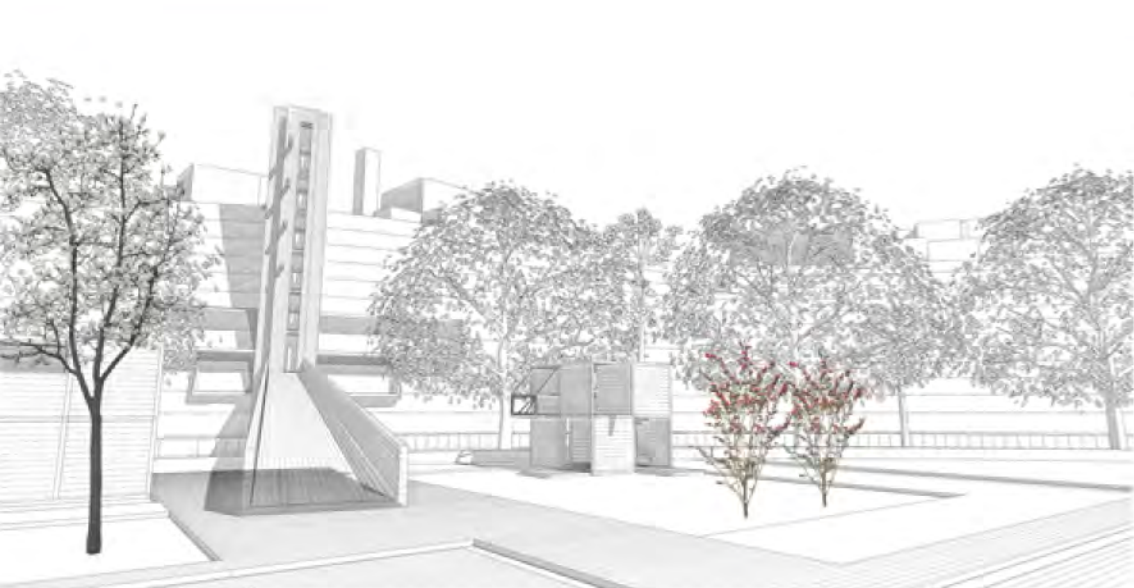
PRON DI LISSITZKY



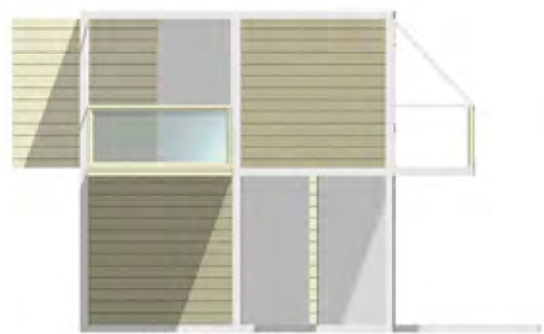
PARTICOLARE  
SCALA 1:10



SEZIONE SCALA 1:200



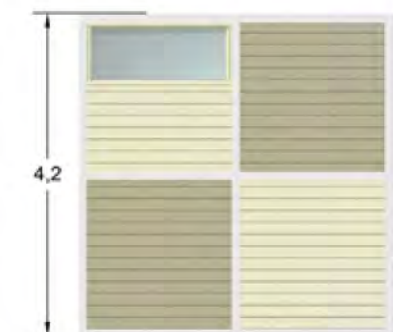




PROSPETTO CUBO APERTO  
SCALA 1:50



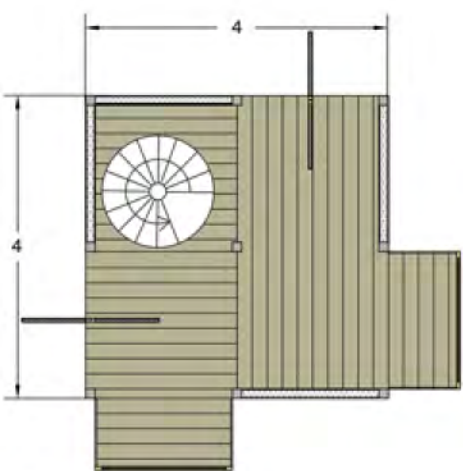
PROSPETTO CUBO APERTO  
SCALA 1:50



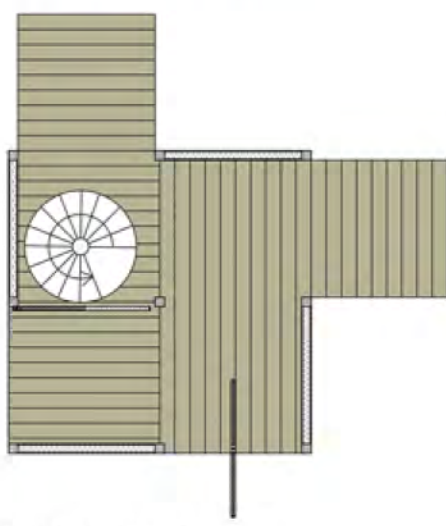
PROSPETTO CUBO CHIUSO  
SCALA 1:50



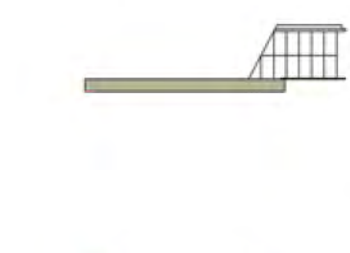
PROSPETTO CUBO CHIUSO  
SCALA 1:50



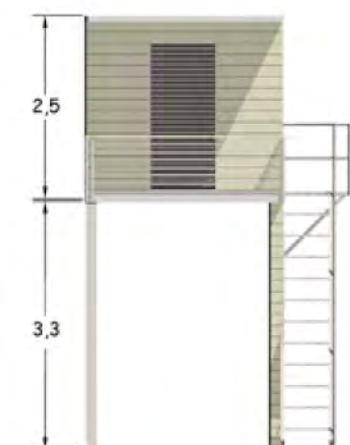
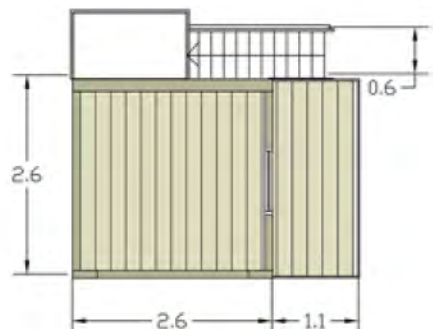
PIANTA PIANO TERRA  
SCALA 1:50



PIANTA PIANO PRIMO  
SCALA 1:50



PIANTA PALAFITTA  
SCALA 1:50



PROSPETTO PALAFITTA  
SCALA 1:50

