



Laureando: Marco Di Matteo



UNIVERSITA' DEGLI STUDI DI CAMERINO

_Scuola di Architettura e Design "Eduardo Vittoria"

_sede di Ascoli Piceno

_Laurea Magistrale in Architettura A.A. 2013/2014

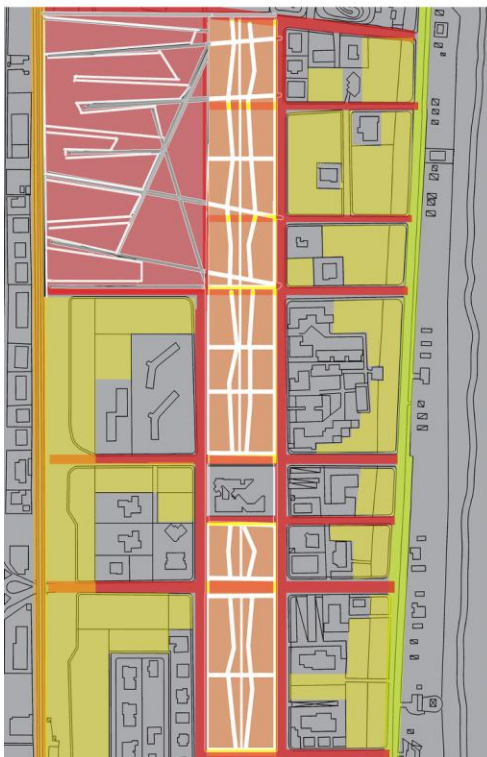
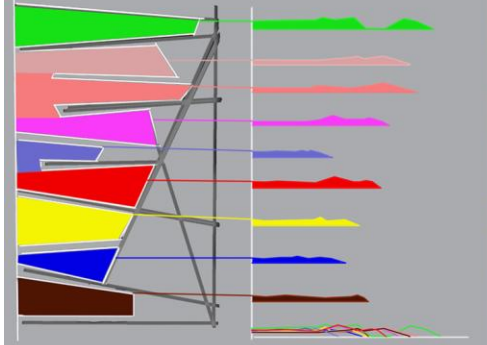
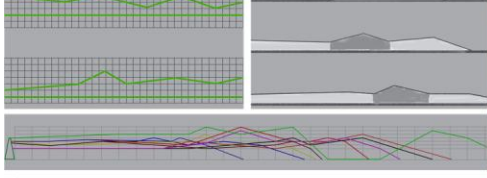
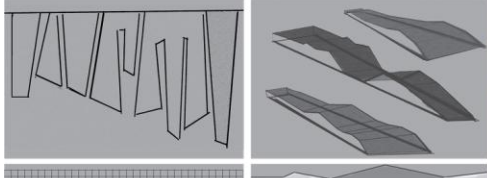
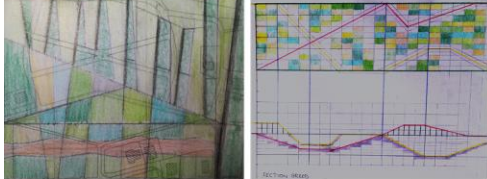
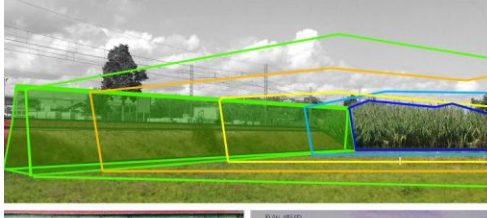
TITOLO TESI: Luogo comune adriatico: il parco urbano e la scuola di Giulianova.

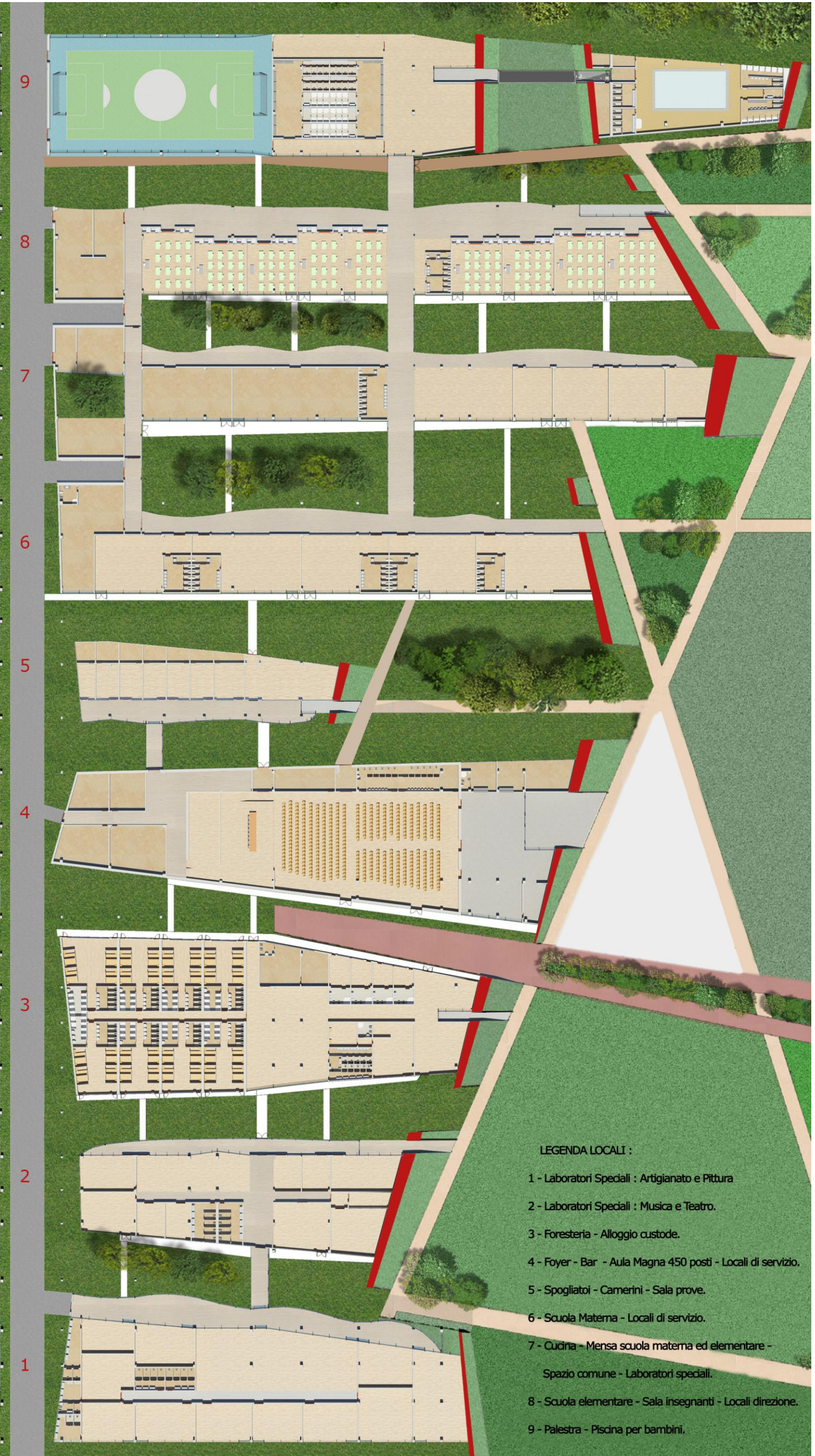
Relatore: prof. Raffaele Mennella

Coorelatore: arch. Stefano Novelli

Coorelatore: prof. Umberto Cao

Un frammento conturbato di città adriatica è oggetto di tesi, un'area ineditata limitrofa al litorale marino di Giulianova, quale smagliatura imposta al tessuto edificato che si dispiega lungo la linea di costa. Tale brano urbano, annuncia una vicenda che nutre il progetto attraverso la rappresentazione del luogo comune fisico e ideale, espressione di una vibrante vocazione alla socialità. Un sito reso riconoscibile ed identitario in ragione delle relazioni che esso stabilisce con il territorio, le attinenze materiali e simboliche con la città, costituite dagli allineamenti, dalle direttrici che si estendono a costituire il prosaico su cui è rappresentata la vicenda di progetto. È esteso un parco urbano, disegnato dall'aritmico avvicinarsi di superfici lastricate e verdi, le cui giaciture esibiscono le qualità piano altimetriche dell'area, che modellate, dispiegano una grande copertura, una dismisura la quale, subendo vibrazioni e squarci, increspature e pieghe palesa i rapporti stabili con il paesaggio urbano, determinando esiti che individuano centralità funzionali e simboliche, come la scuola che presso essa è insediata. Un grande presidio pubblico, espressione del progresso civile di una comunità, luogo di formazione delle coscienze collettive e individuali, capace di imporsi quale territorio comune dell'inclusione civile, culturale ed economica.

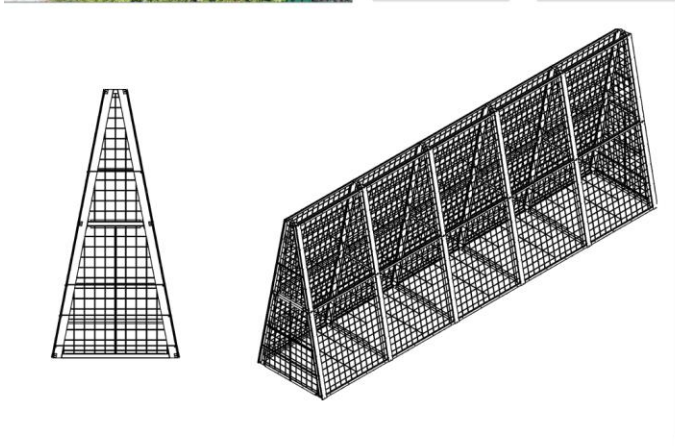
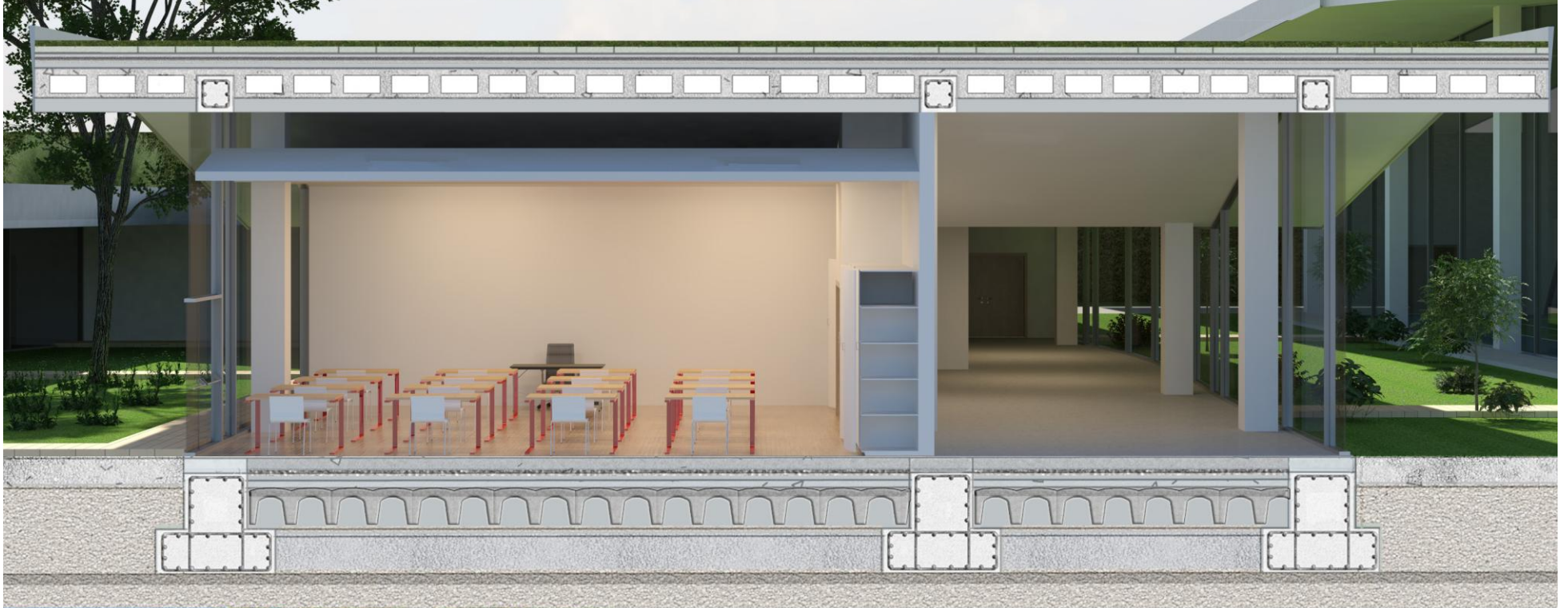




LEGENDA LOCALI :

- 1 - Laboratori Speciali : Artigianato e Pittura
- 2 - Laboratori Speciali : Musica e Teatro.
- 3 - Foresteria - Alloggio custode.
- 4 - Foyer - Bar - Aula Magna 450 posti - Locali di servizio.
- 5 - Spogliatoi - Camerini - Sala prove.
- 6 - Scuola Materna - Locali di servizio.
- 7 - Cucina - Mensa scuola materna ed elementare - Spazio comune - Laboratori speciali.
- 8 - Scuola elementare - Sala insegnanti - Locali direzione.
- 9 - Palestra - Piscina per bambini.





DIMENSIONI DELLA BARRIERA

	B 200	B 300	B 400	B 600
Altezza	2 m	3 m	4 m	6 m
Larghezza superiore	0.38 m	0.38 m	0.38 m	0.38 m
Larghezza inferiore	1.8 m	1.8 m	1.8 m	1.8 m

