



Universita' degli studi di Camerino  
Scuola di Architettura e Design "E. Vittoria"

## Vivienda social y colectiva en Barrio Sur, Montevideo

Relatore Prof. Arch. Nicola FLORA

Correlatore Prof. Arch. Francesco COMERCI

Laureanda Clara MARIOTTI

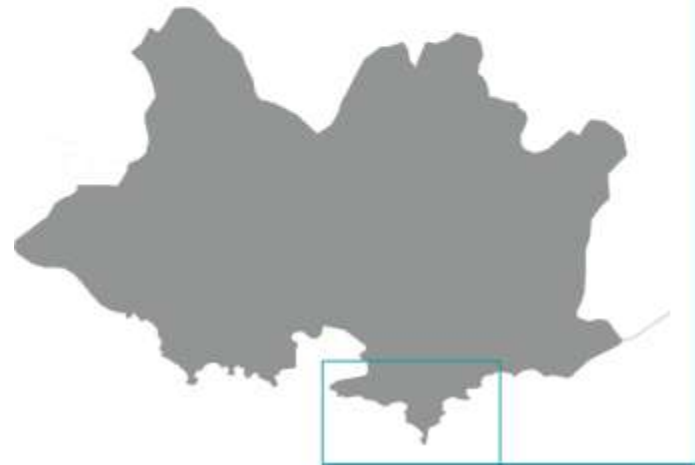
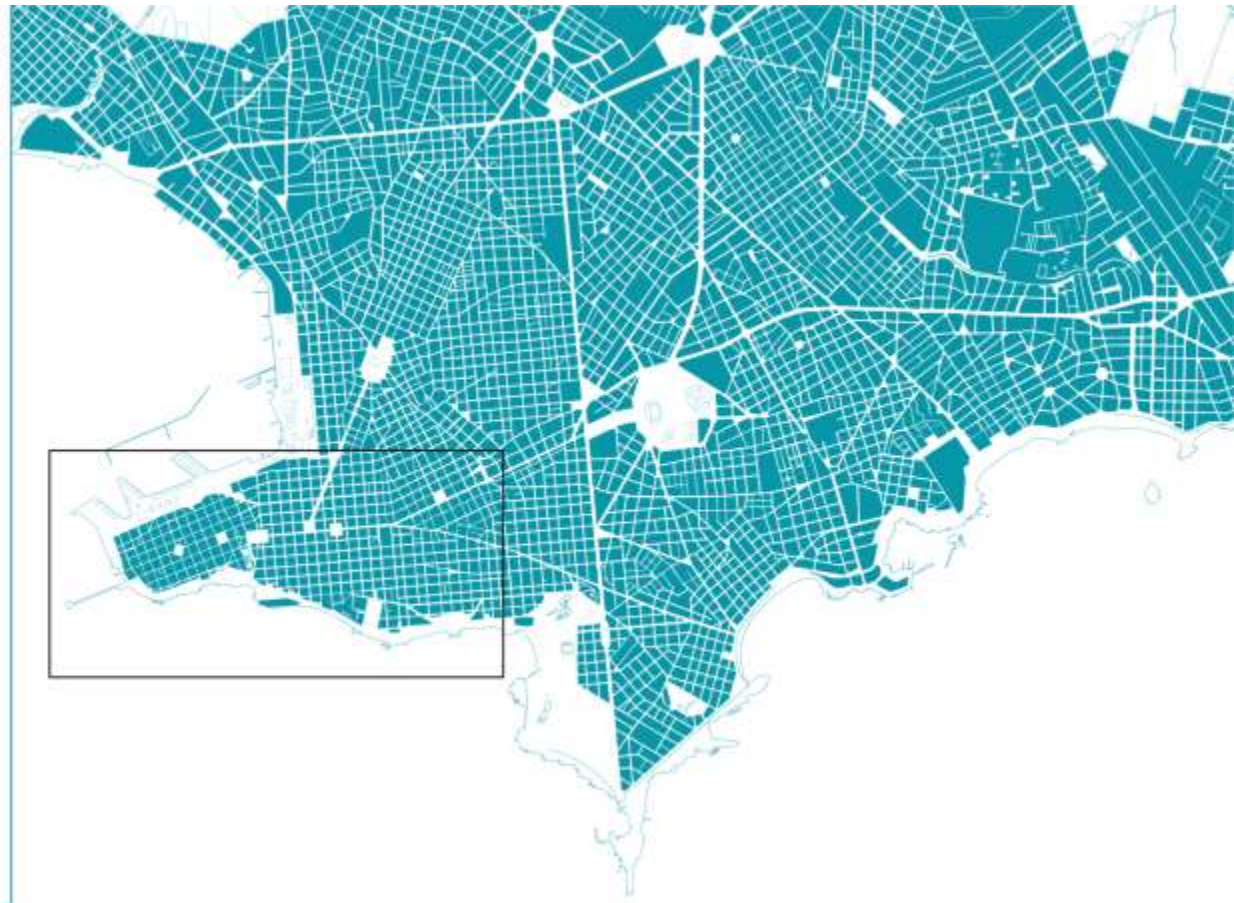


SUD AMERICA



Uruguay

# MONTEVIDEO



# Montevideo

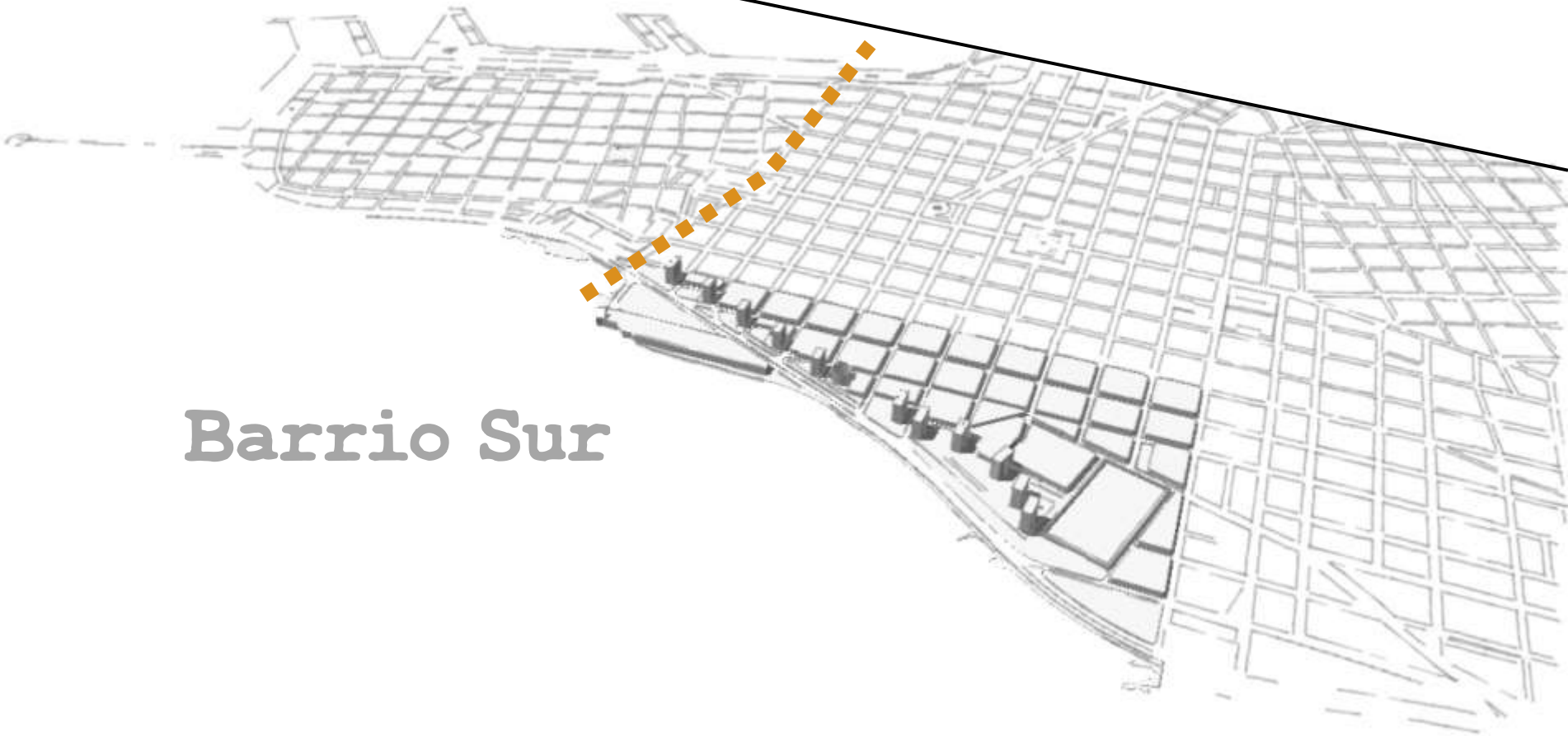
confini

# OVEST

*Vecchie mura della citta' antica, ora la strada "Ciudadela".*



**Barrio Sur**





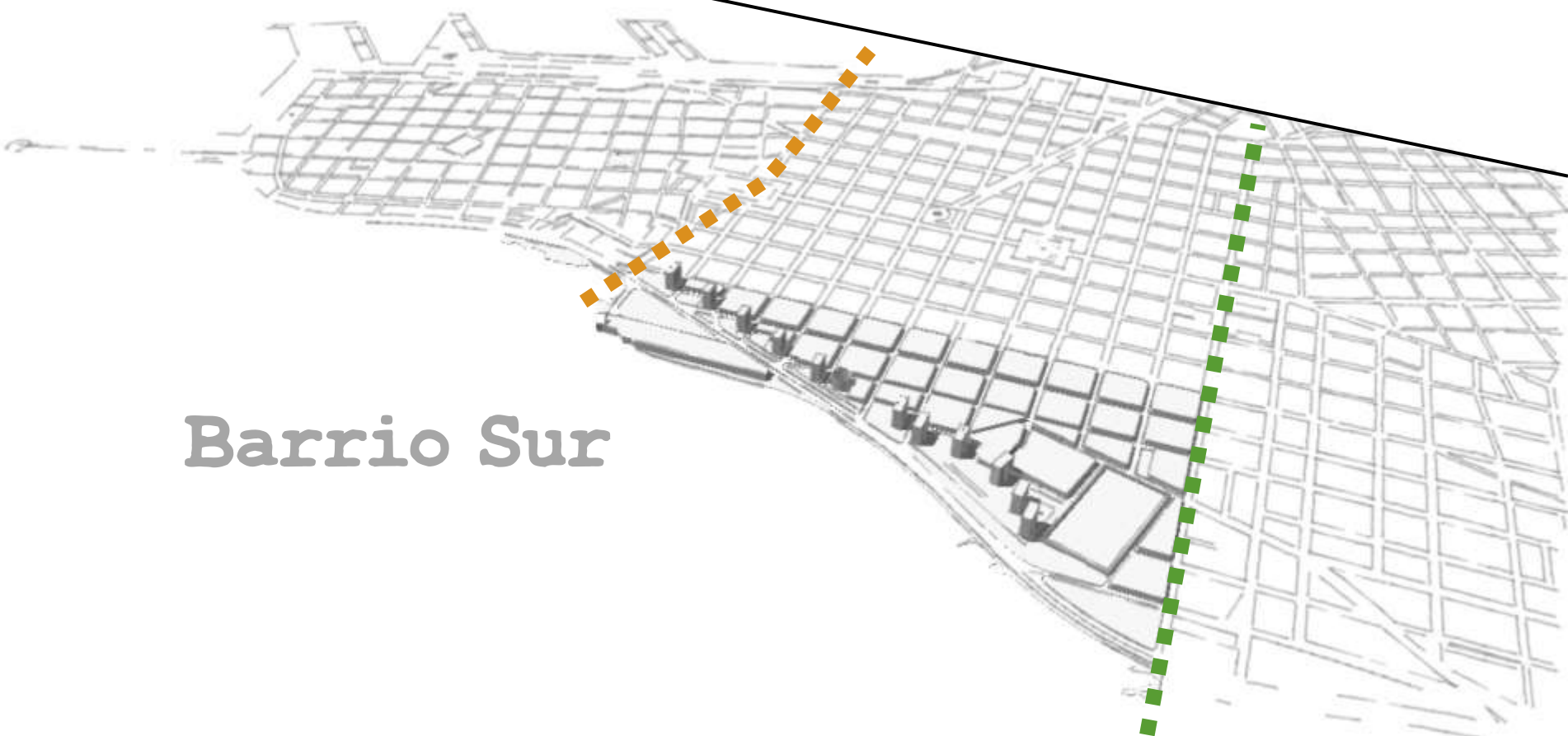
confini

**EST**

*delineato dal "Ejido", vecchio limite comunale oltre il quale era possibile coltivare e far pascolare il bestiame.*



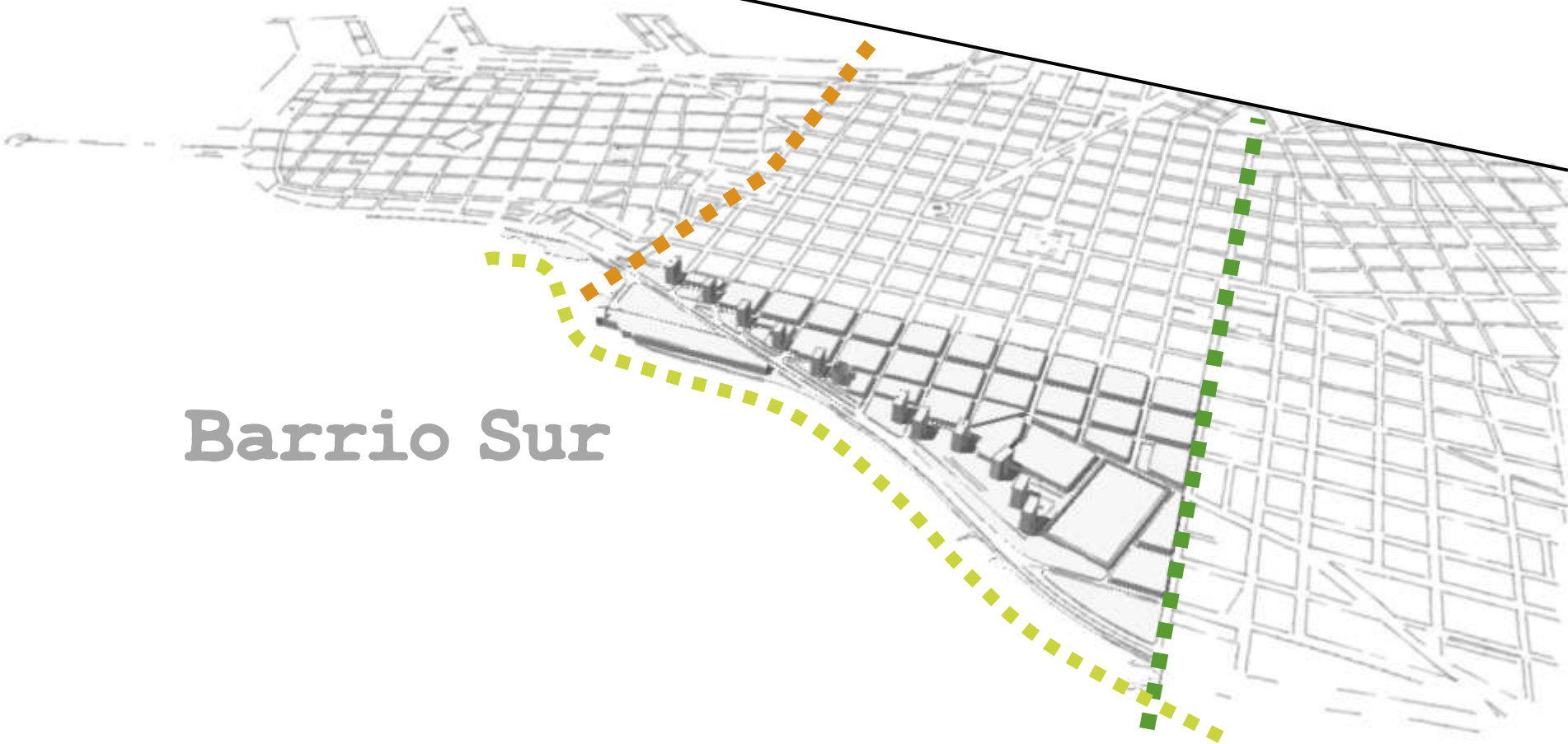
**Barrio Sur**



confini

**SUD**

*Presenza del fiume "Mar del Plata"*

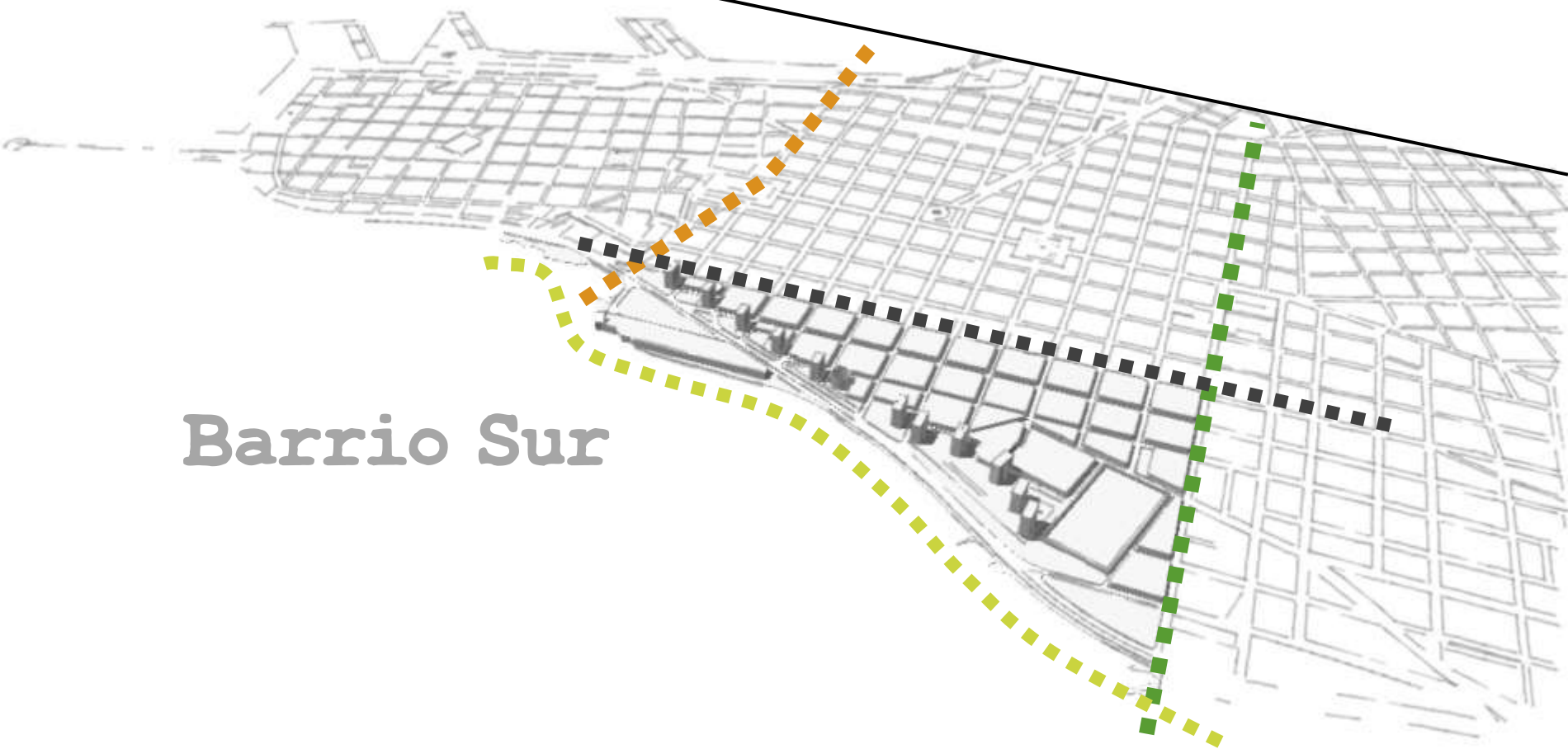


**Barrio Sur**

confini

# NORD

*Si unisce gradualmente con il Centro, ma si puo' prendere come limite la strada "Maldonado".*



**Barrio Sur**



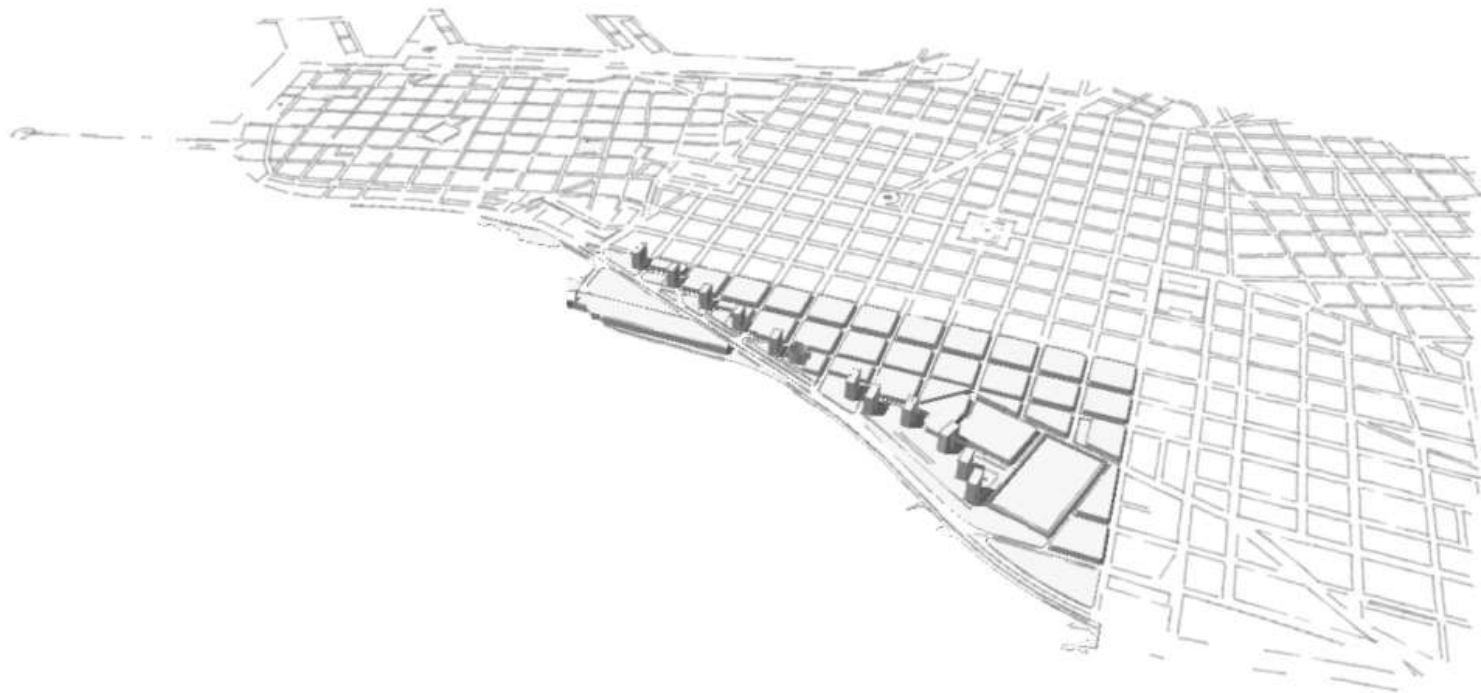
# INQUADRAMENTO: Sviluppo storico



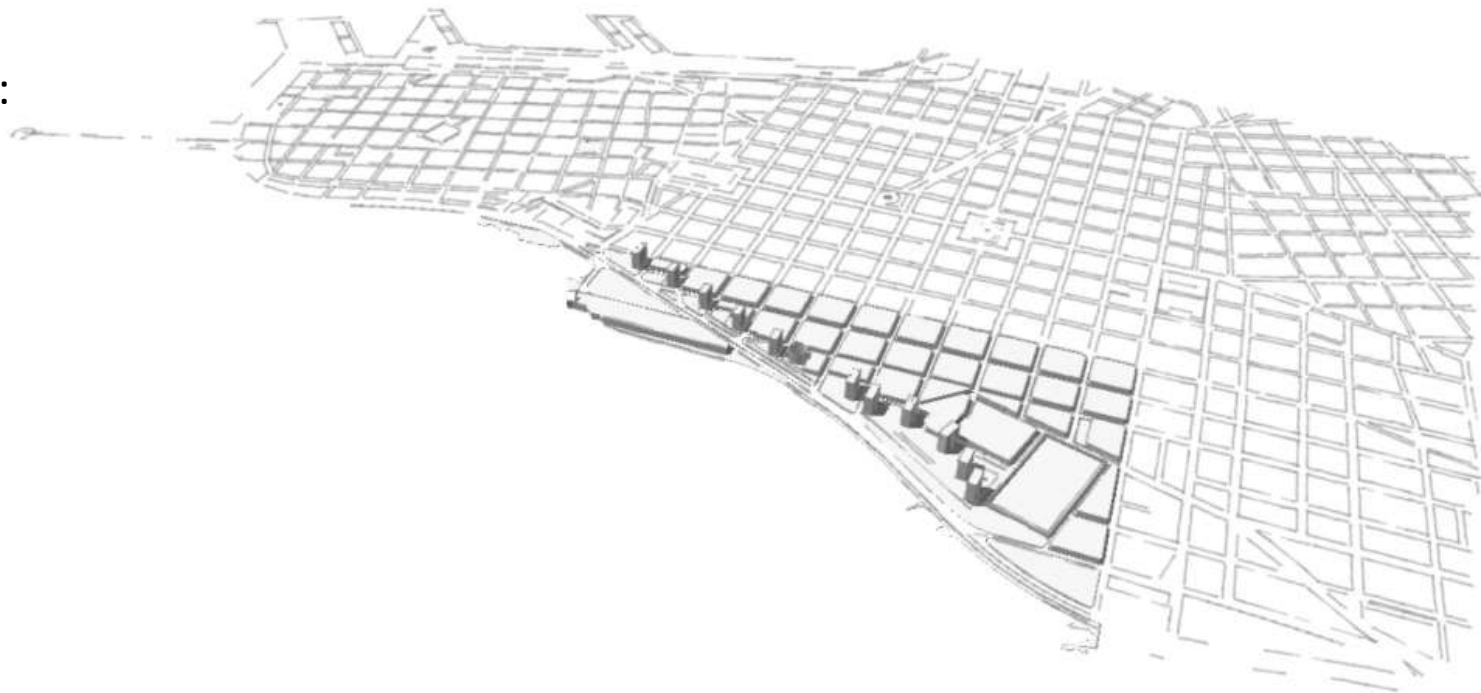


# INQUADRAMENTO

## Sviluppo storico



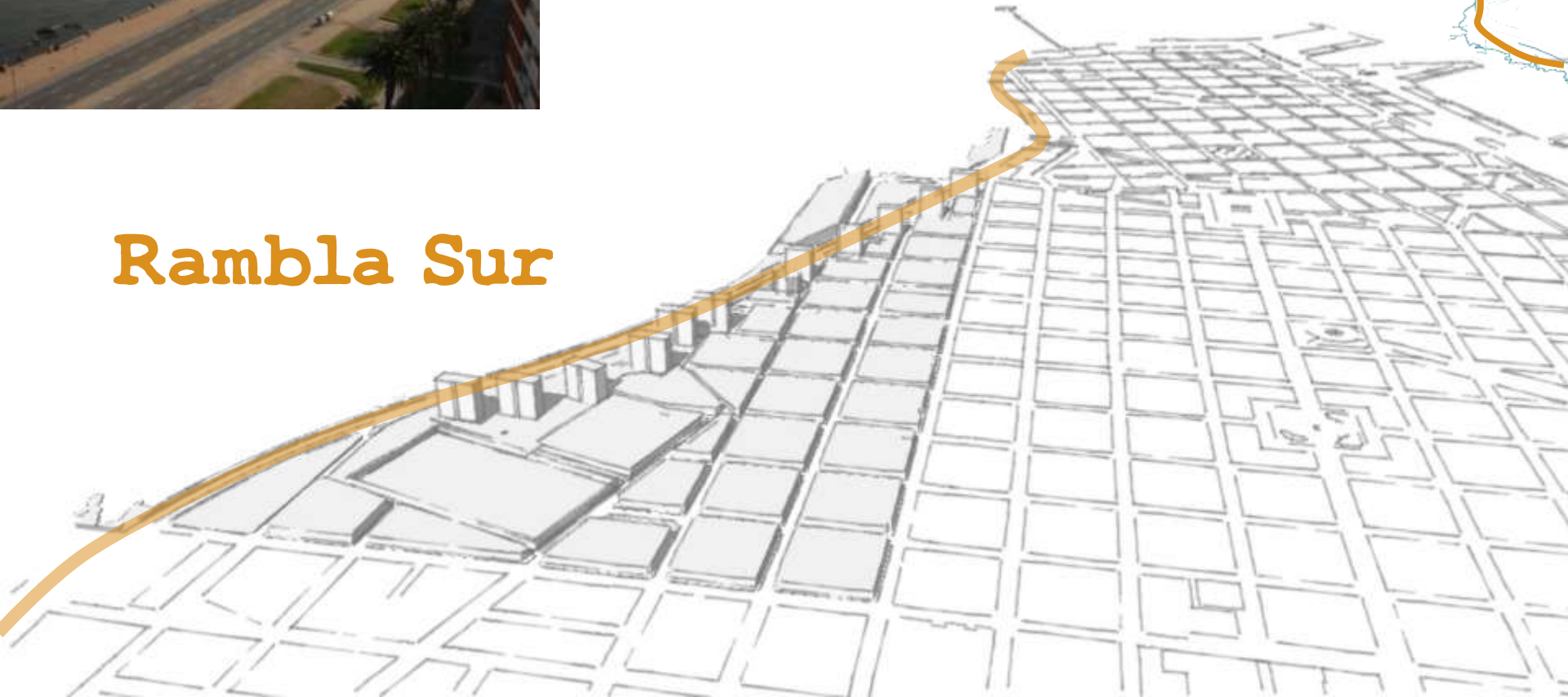
INQUADRAMENTO:  
Sviluppo storico



# infrastrutture



## Rambla Sur



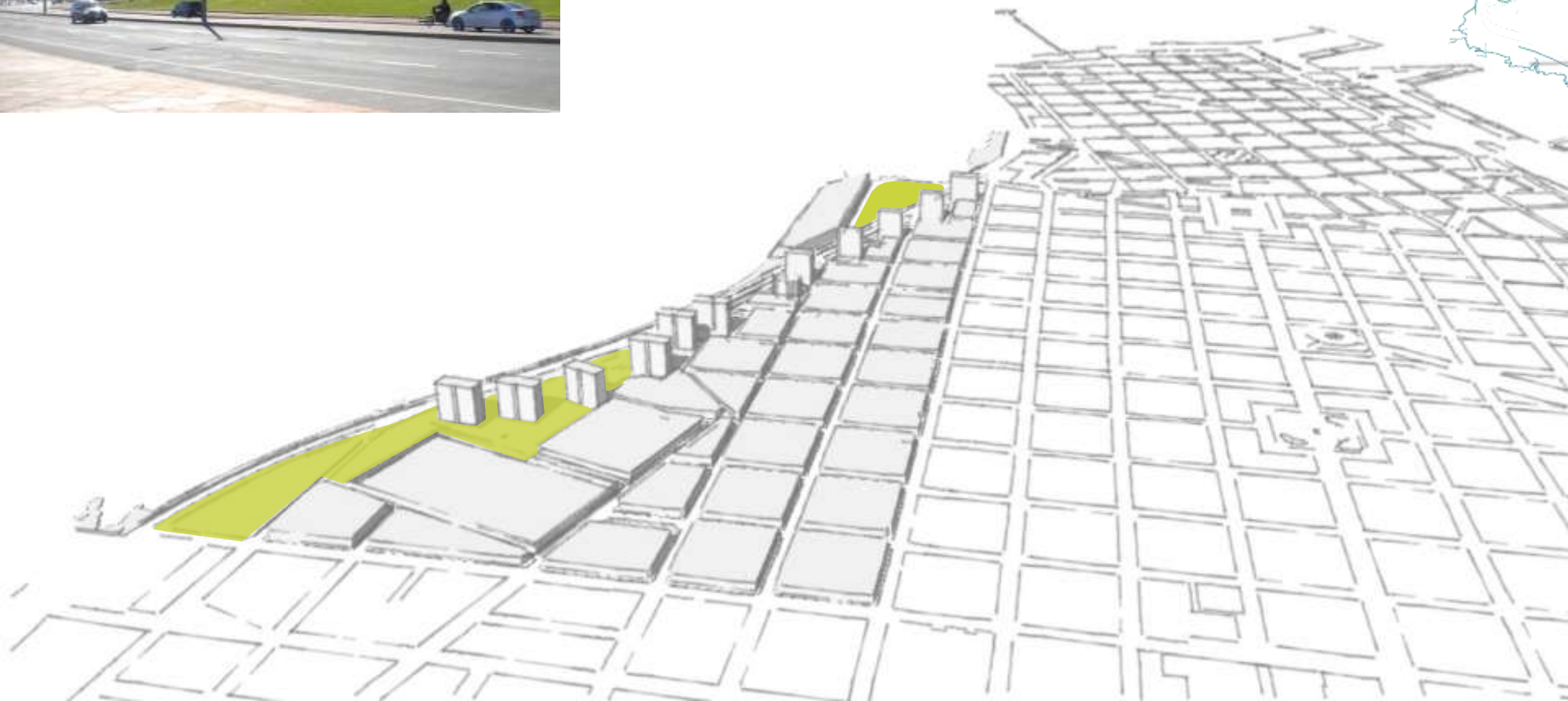


# infrastrutture

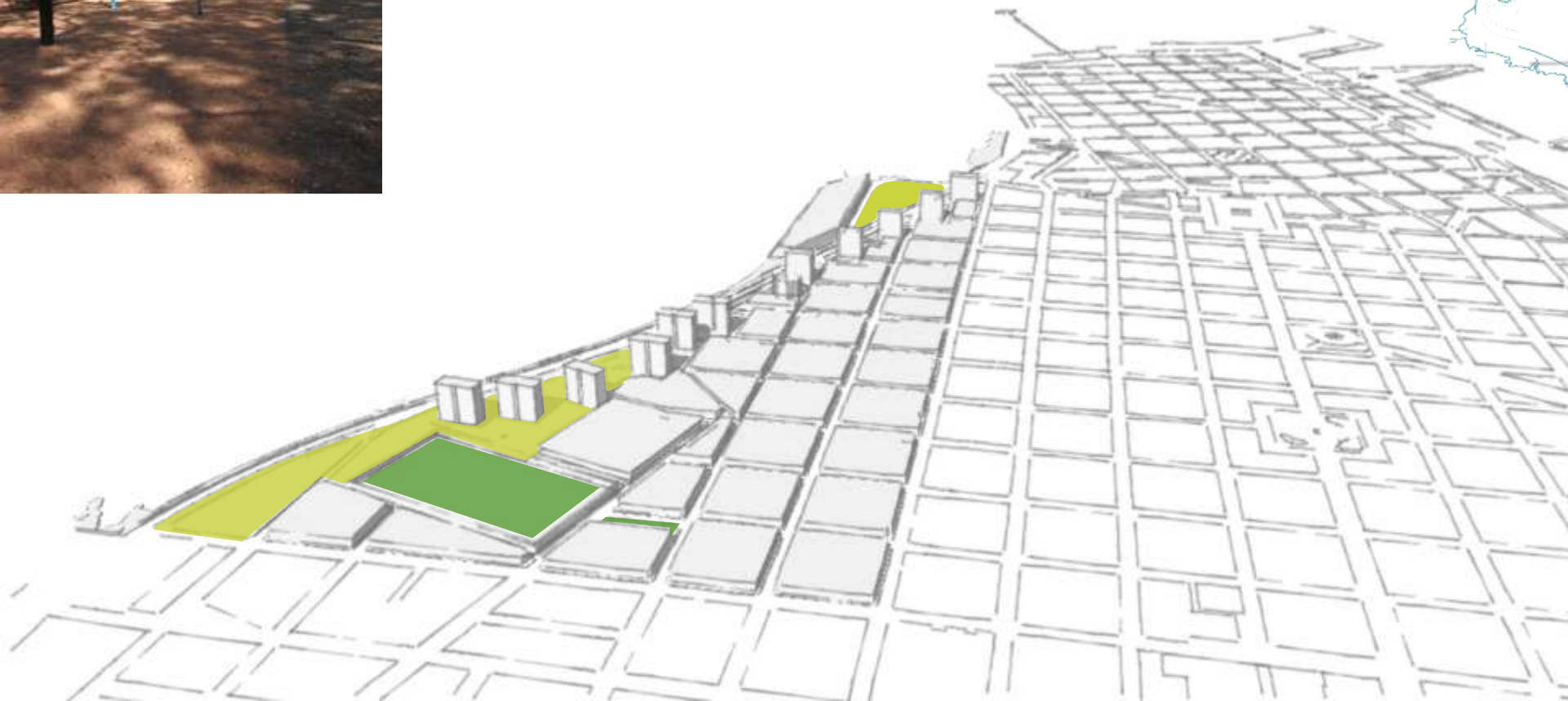




verde

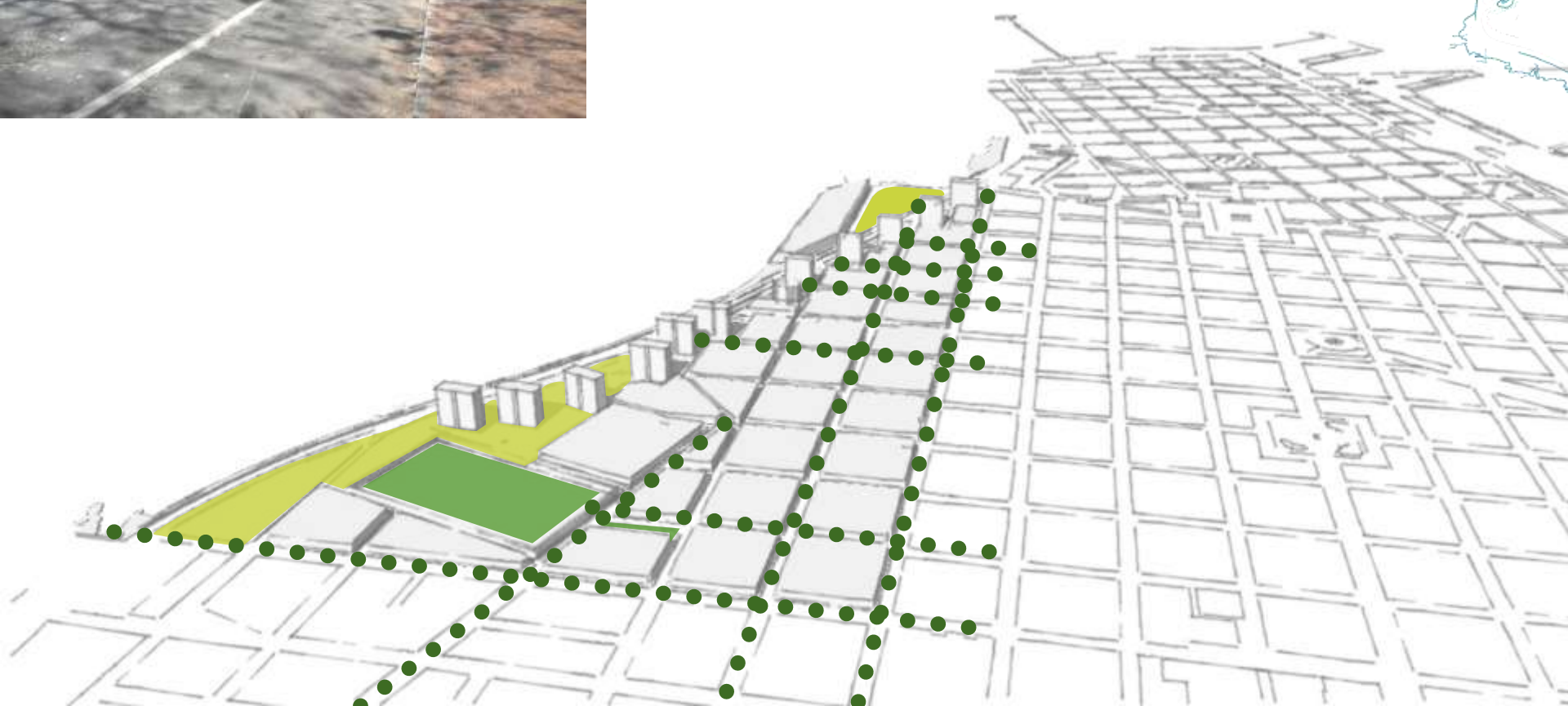


verde

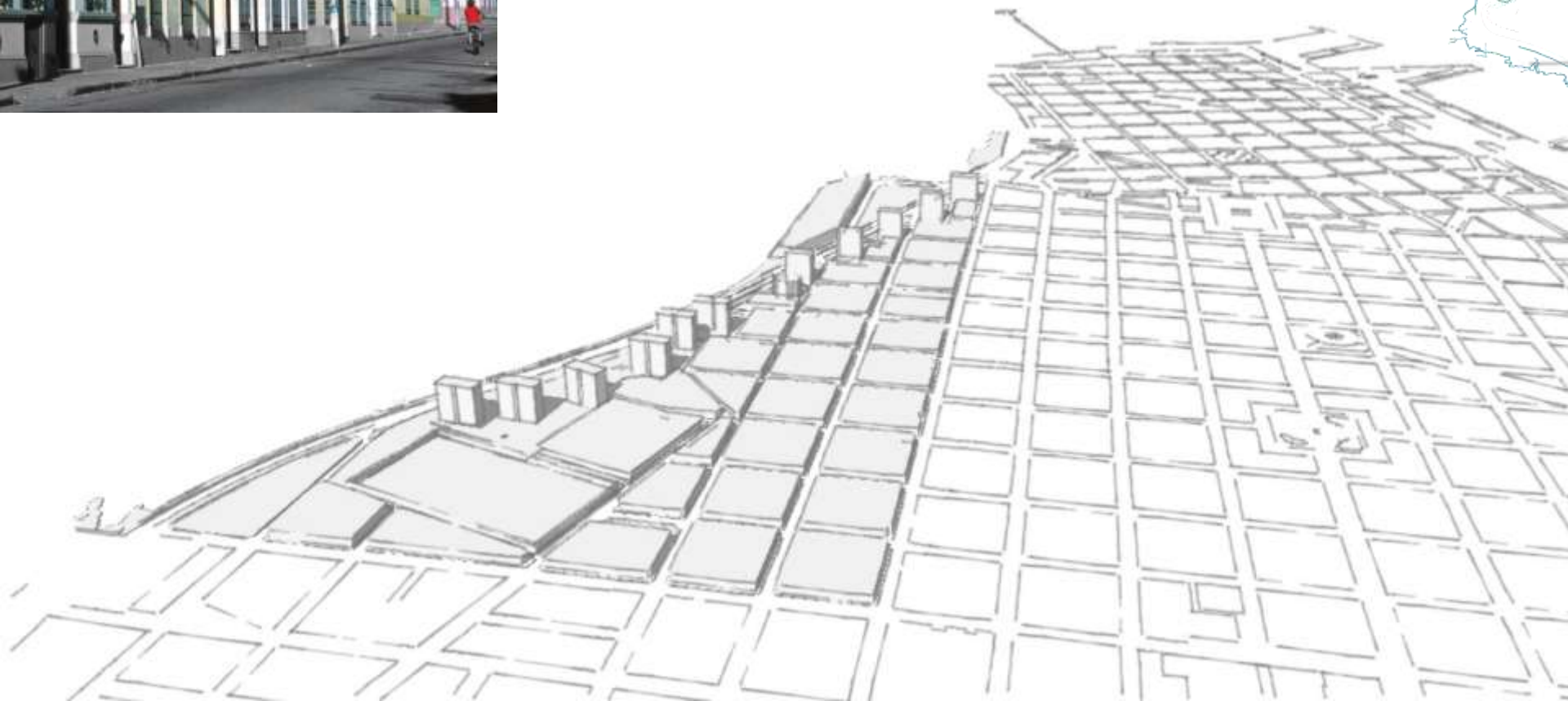




verde

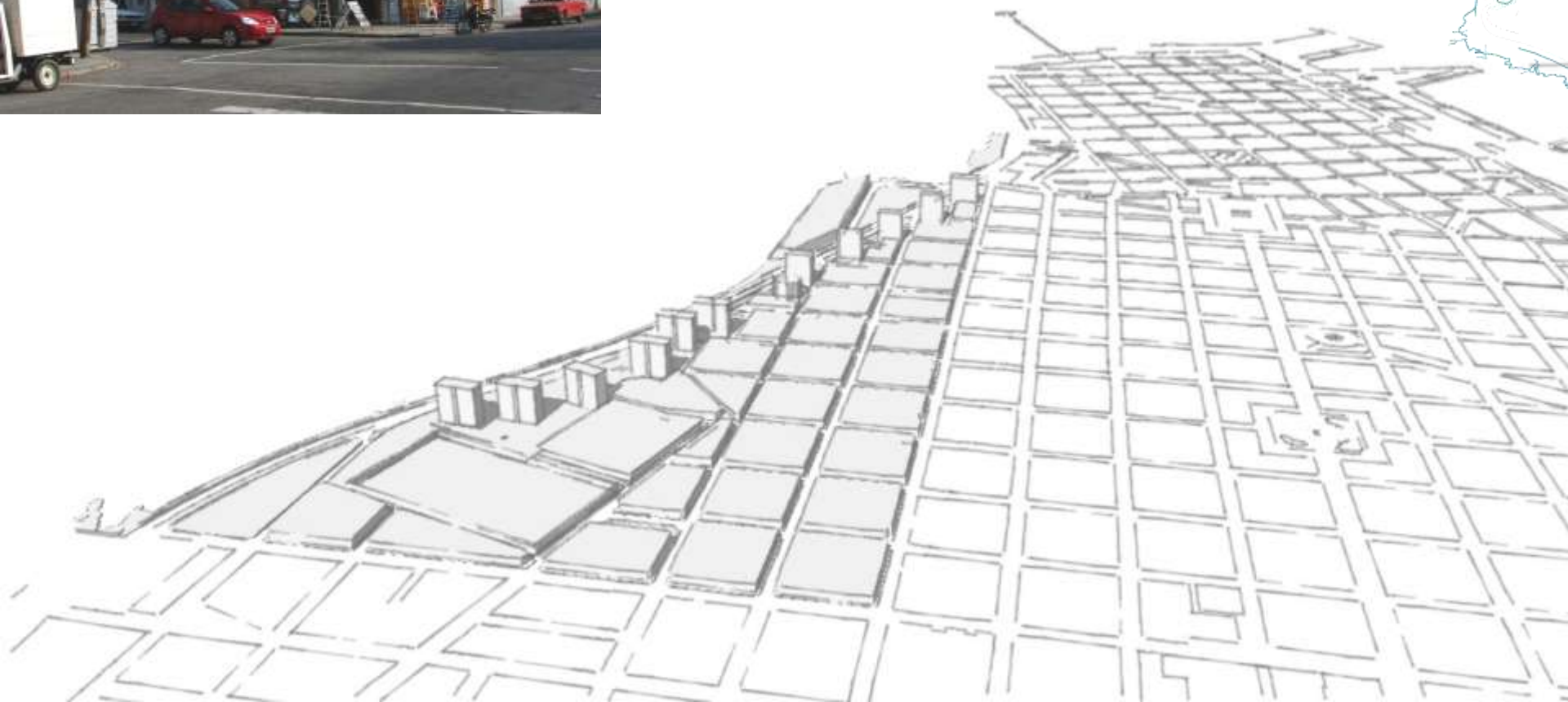


# Uso del suolo

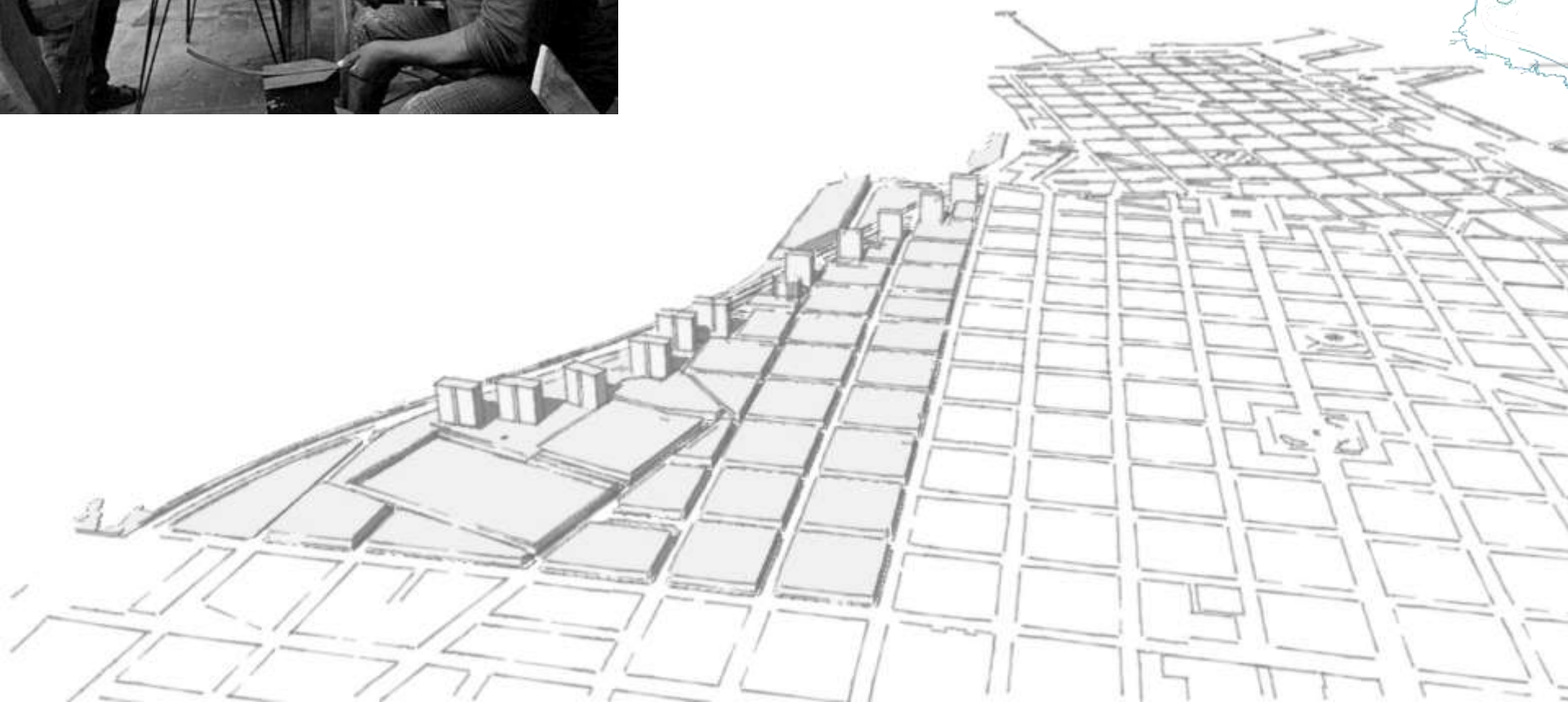




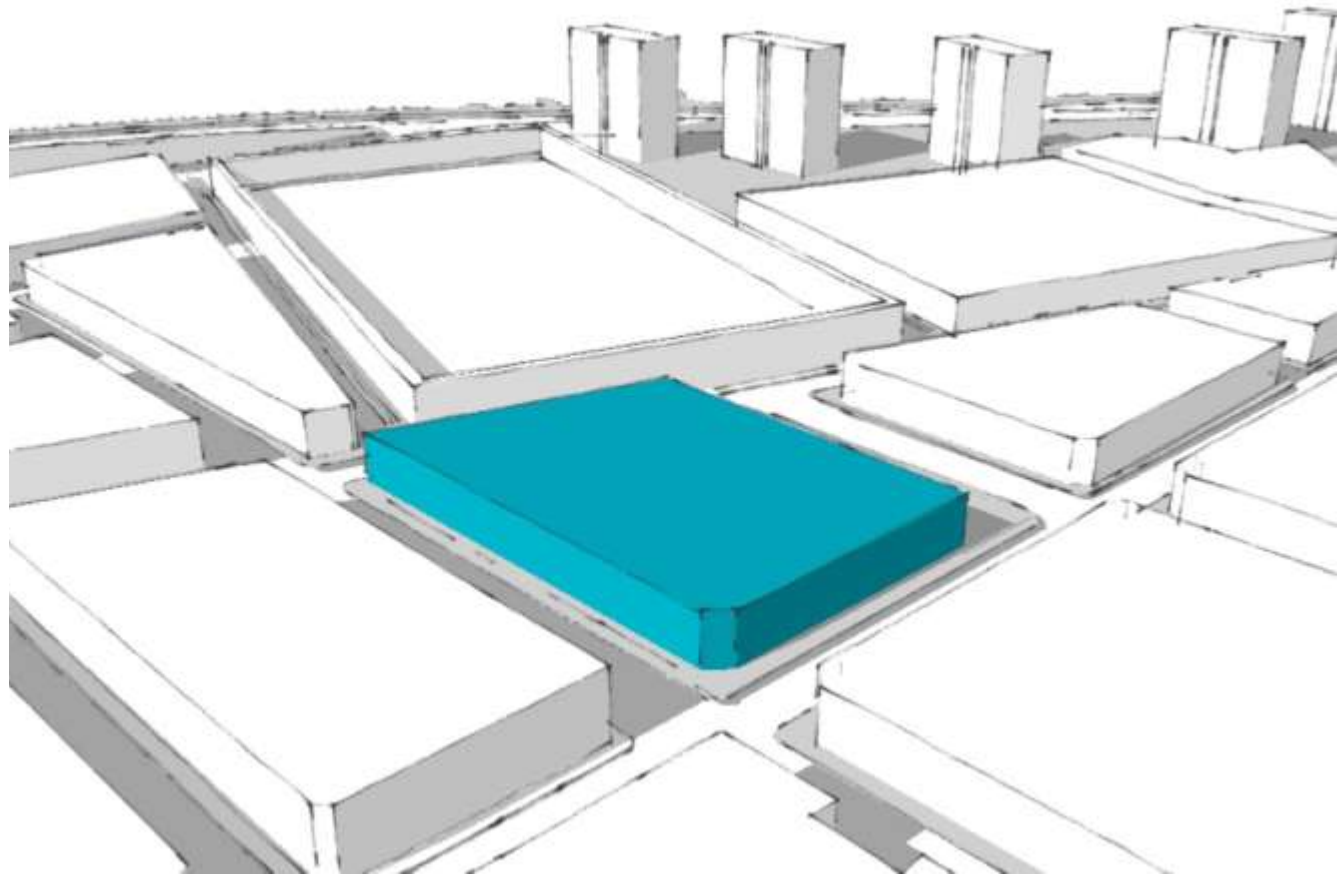
# Uso del suolo



# Uso del suolo

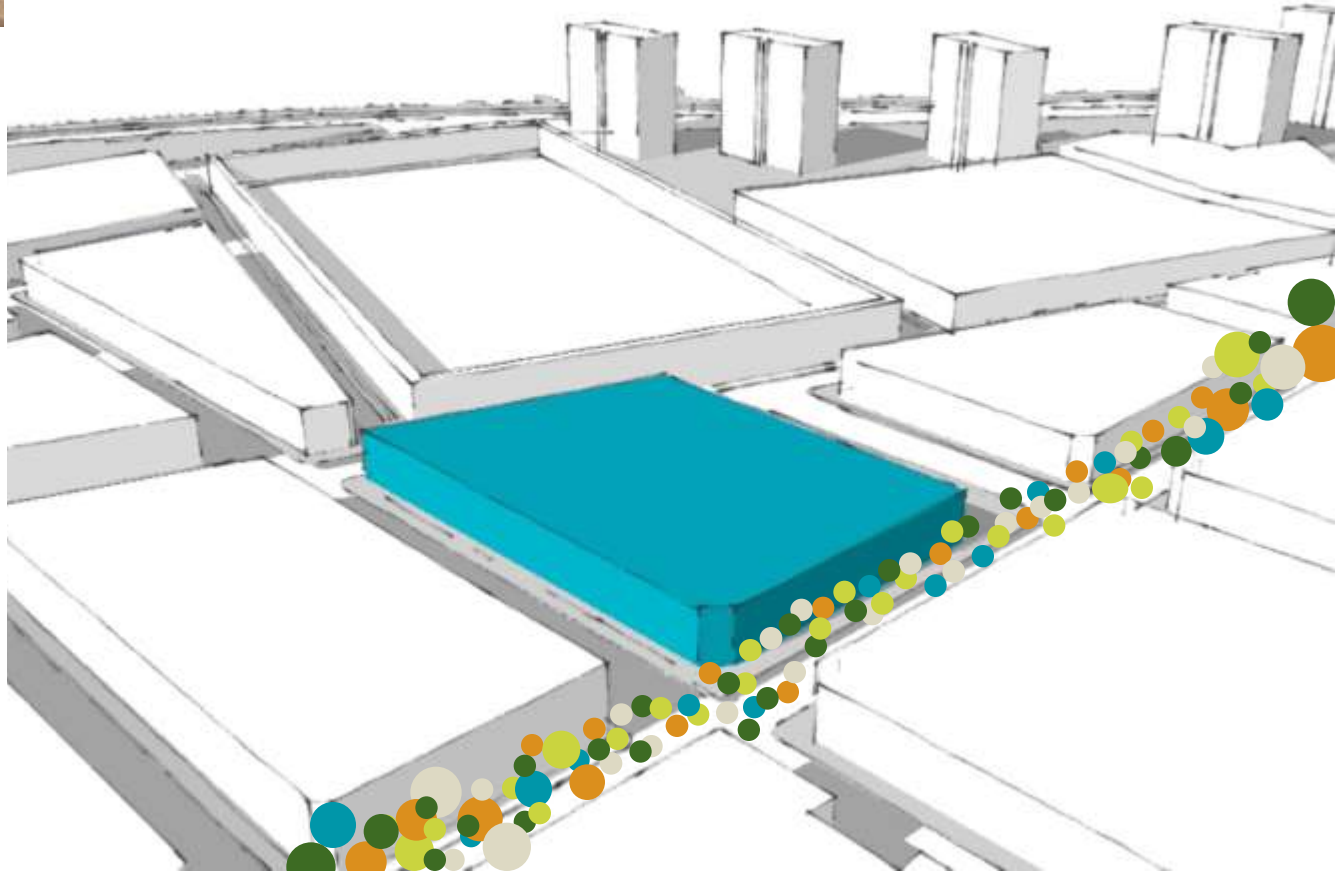
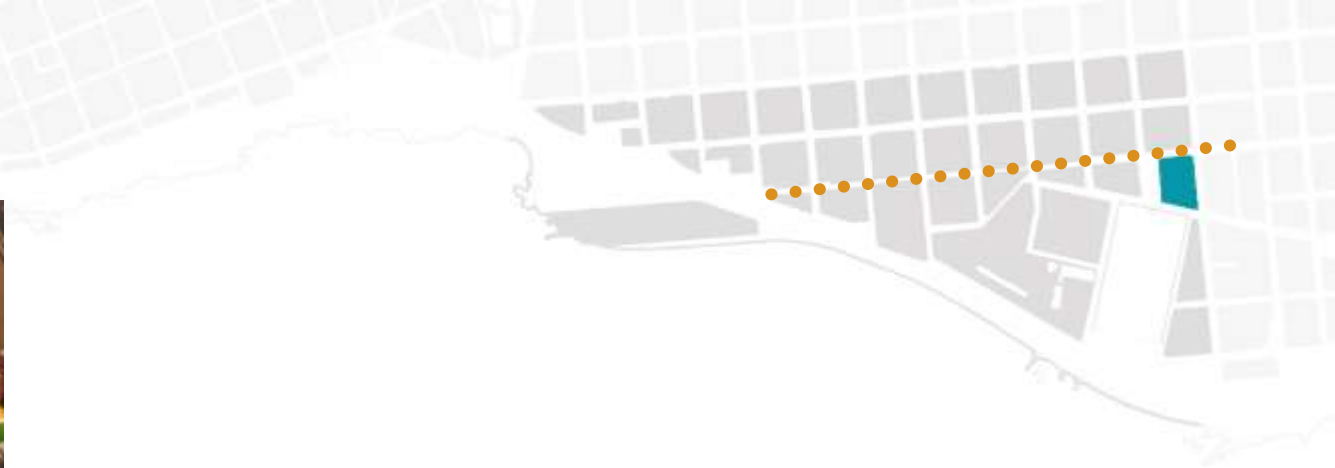


obiettivi



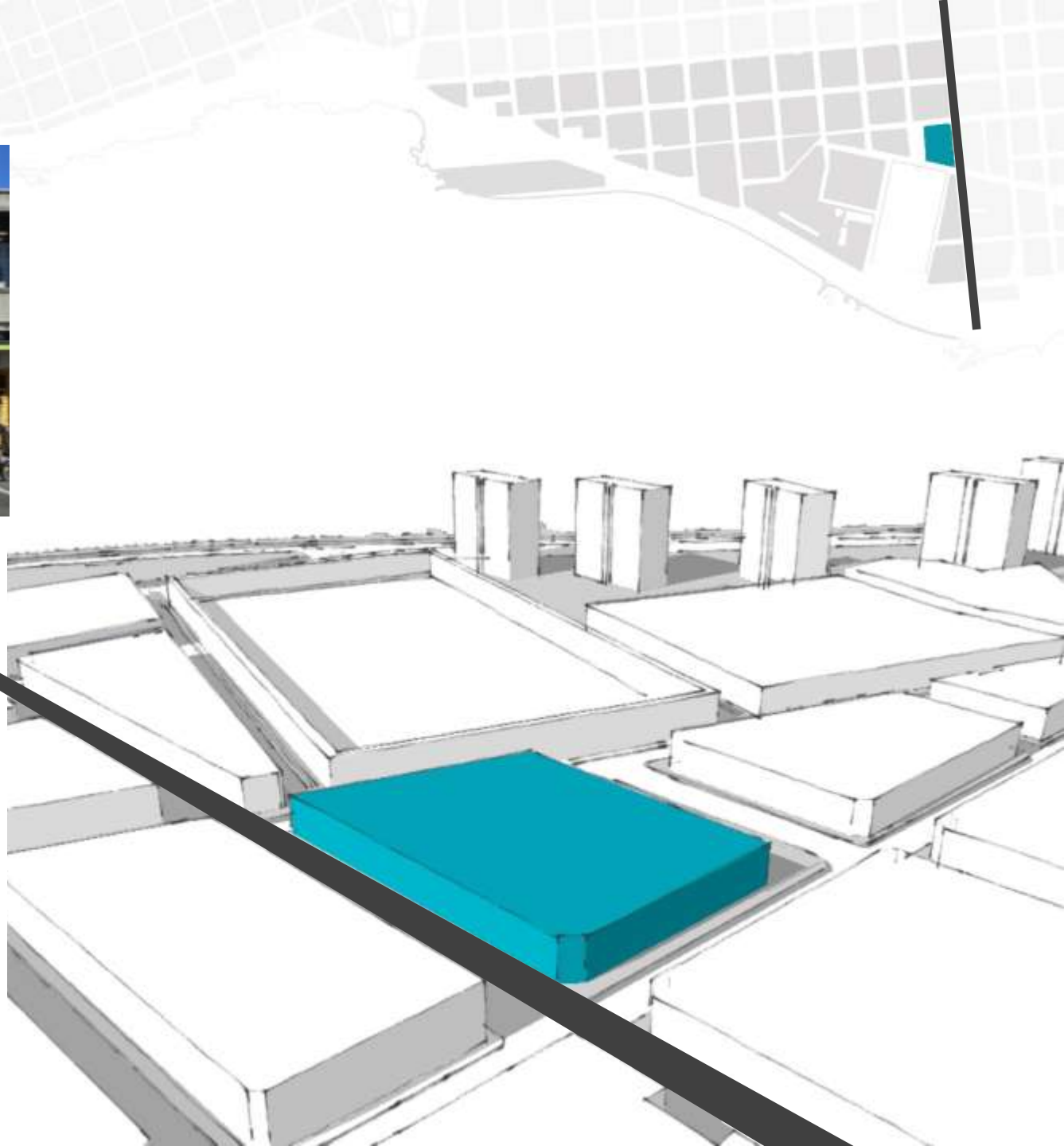


# Isla de Flores

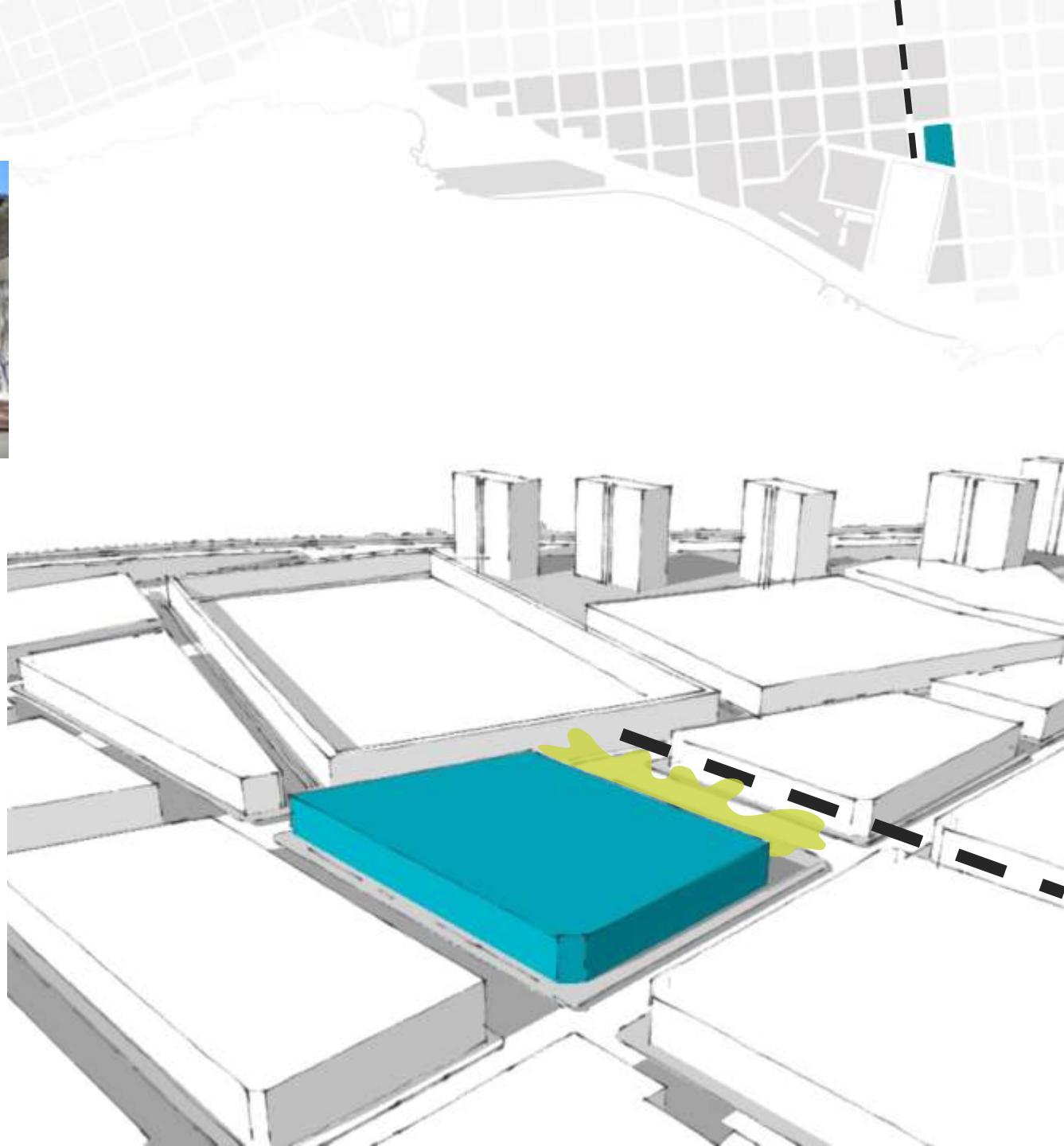




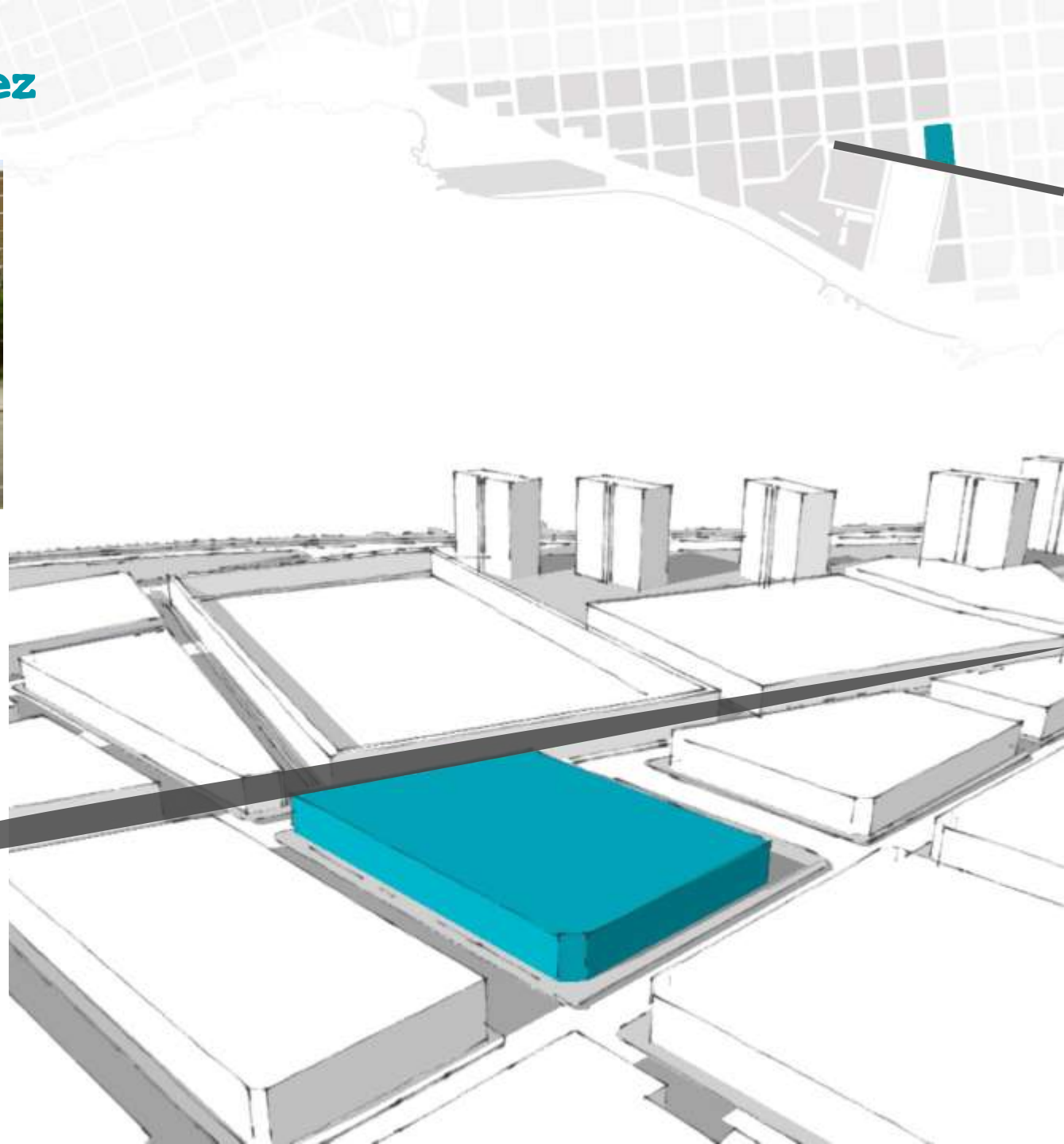
# Ejido



# Yaguaron

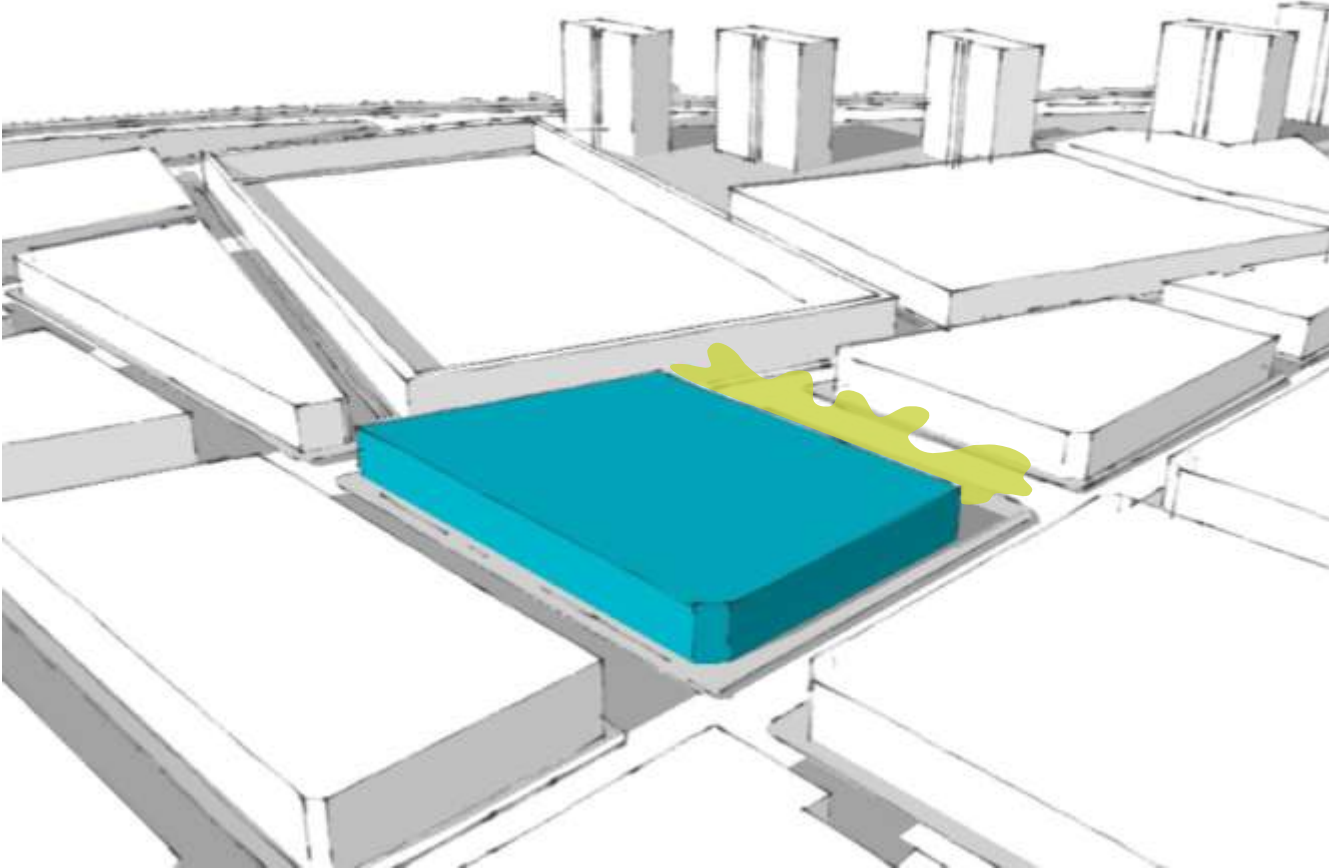
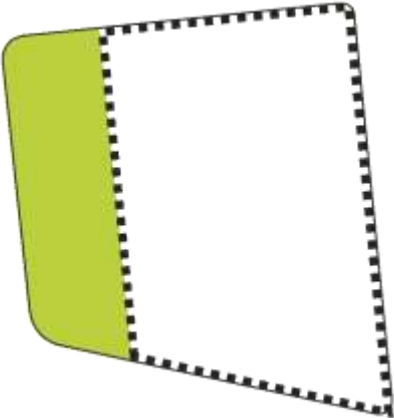


# Gonzalo Ramirez

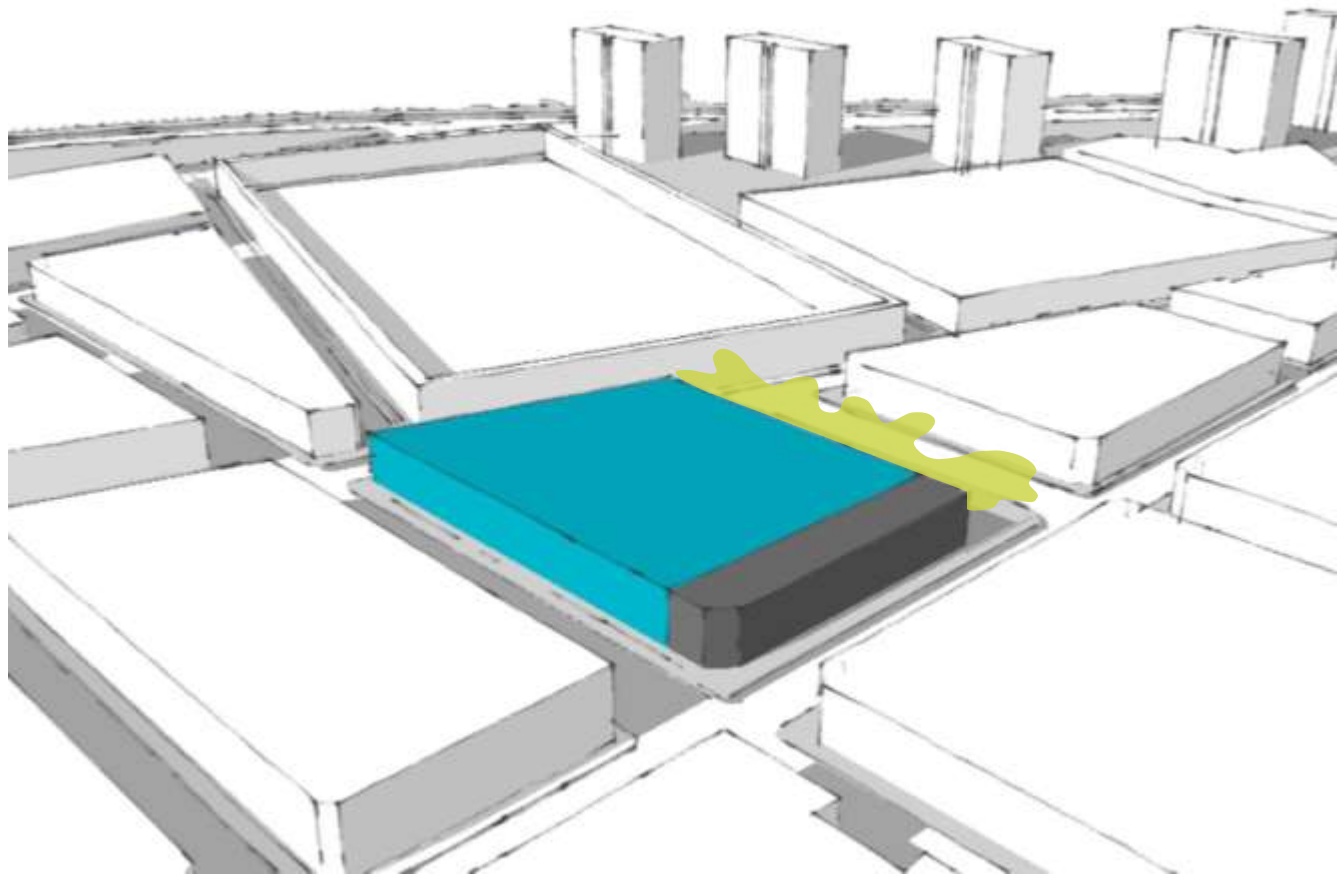
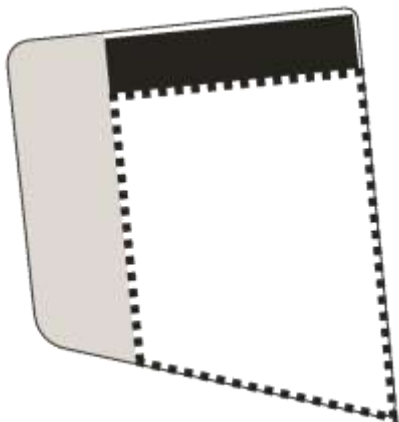




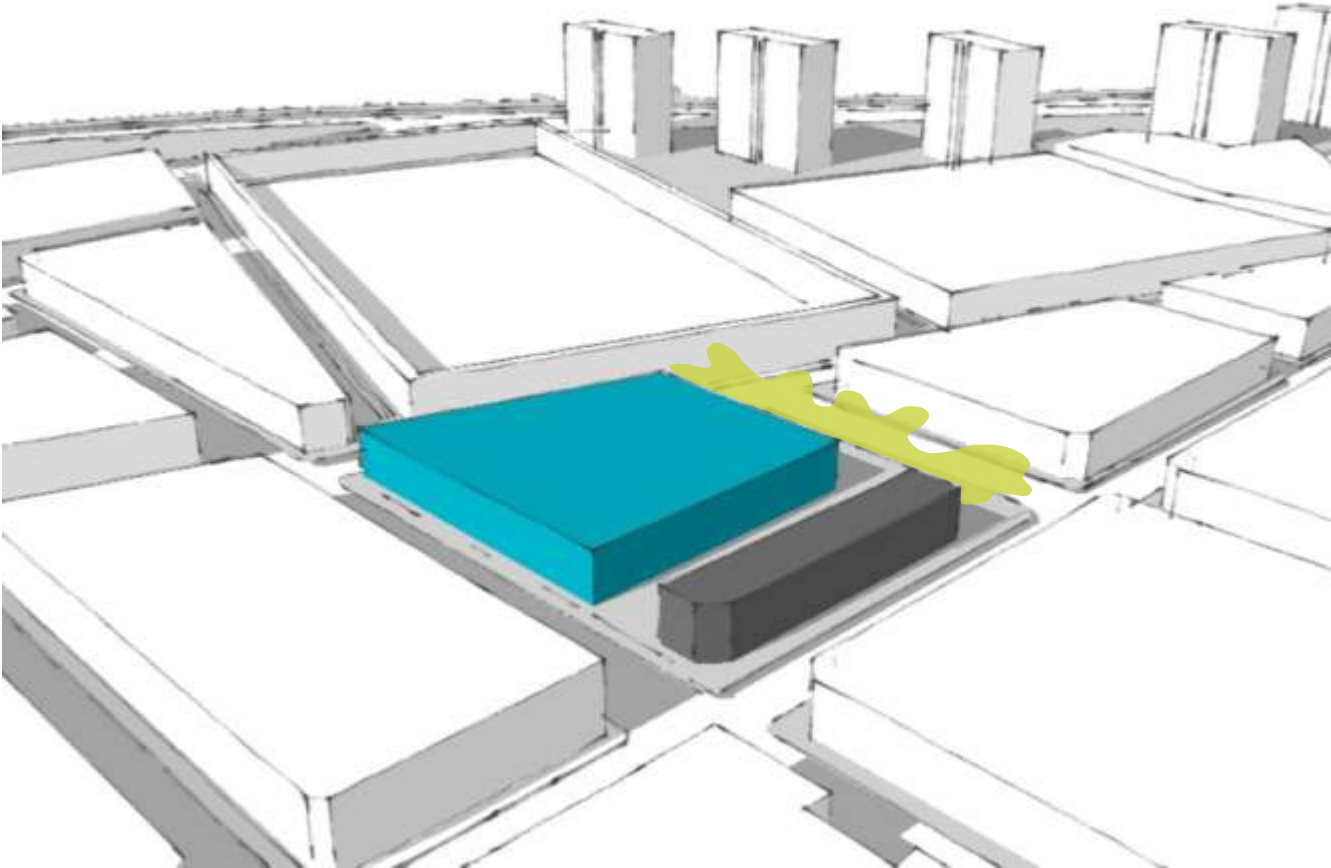
# Concept



# Concept

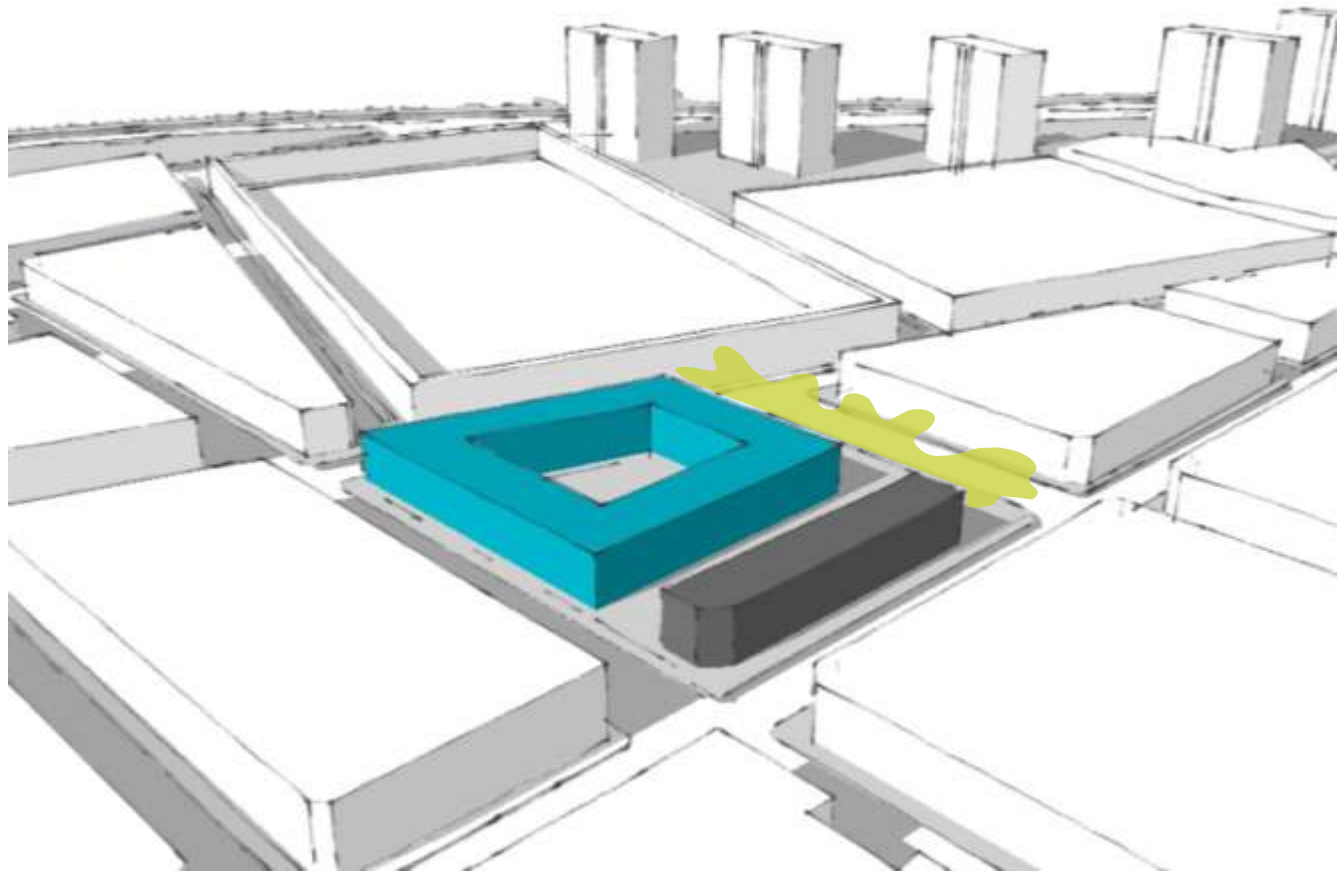
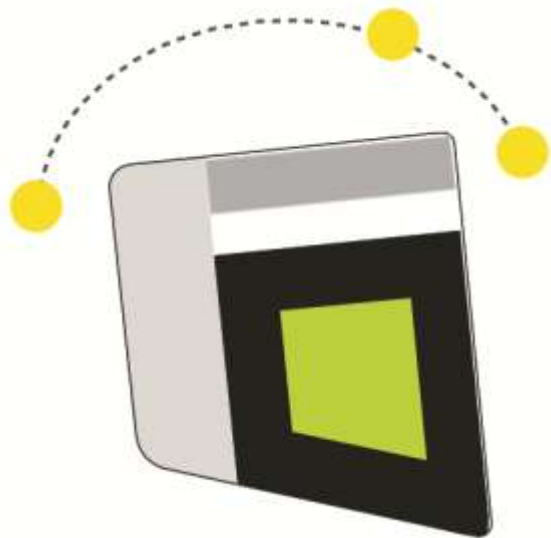


# Concept

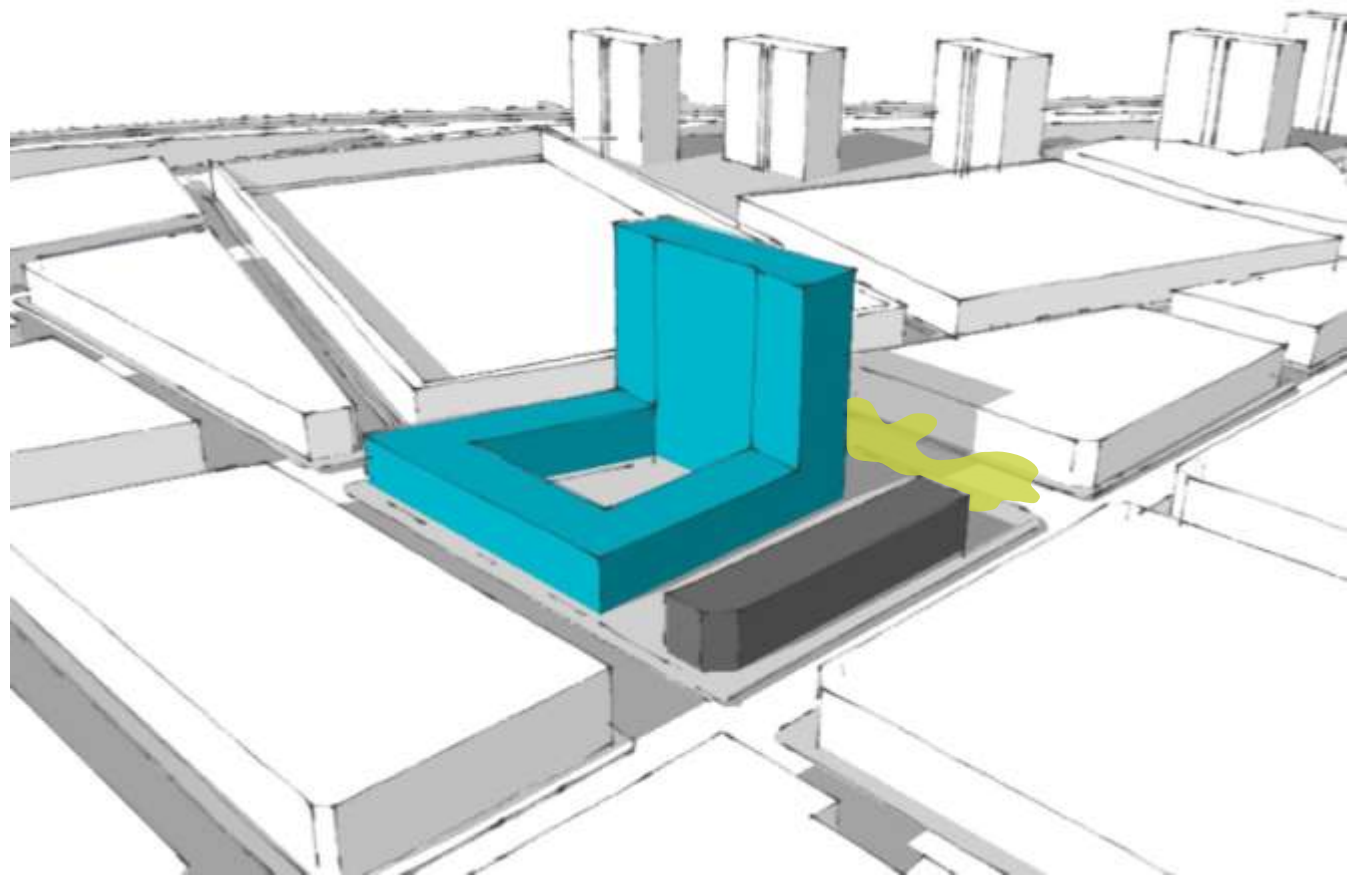
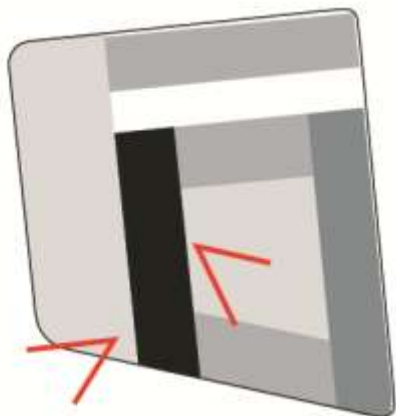




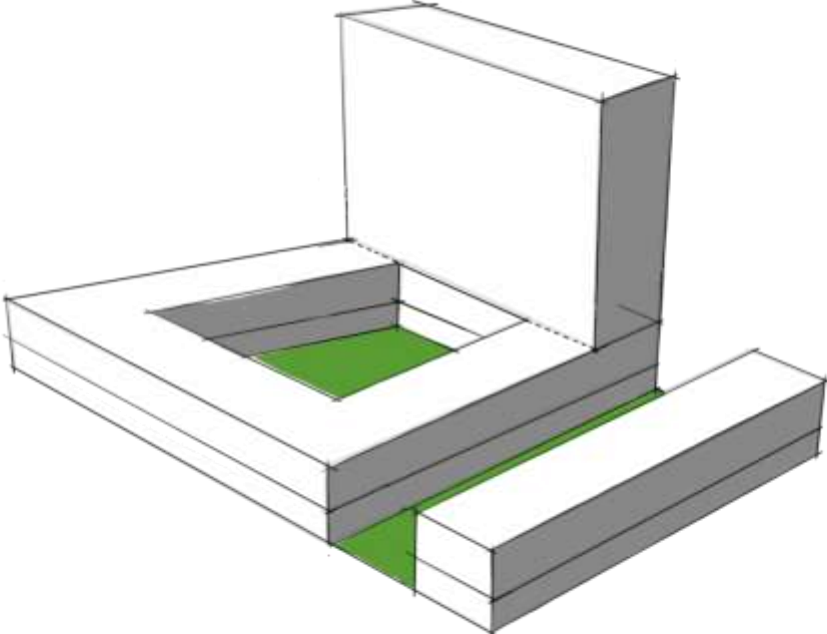
# Concept



# Concept

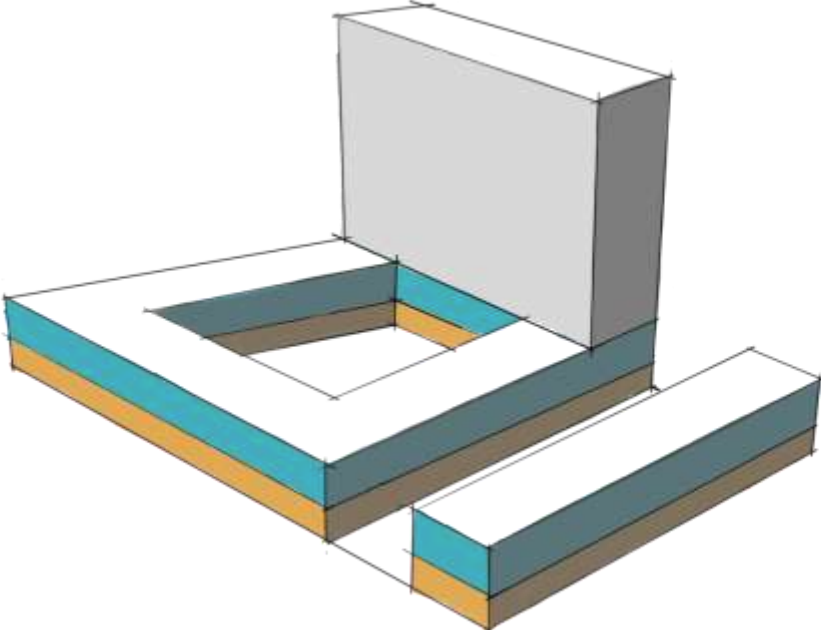


# Concept

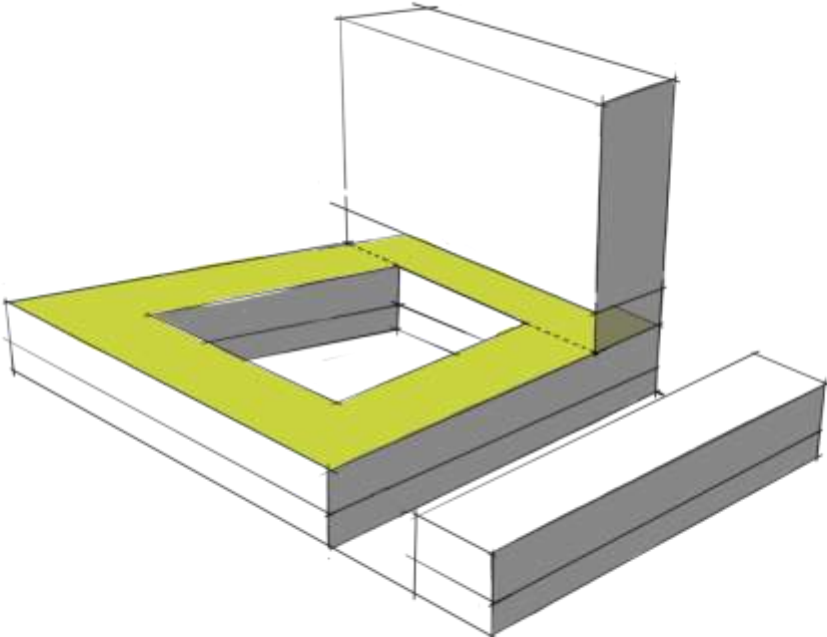




# Concept



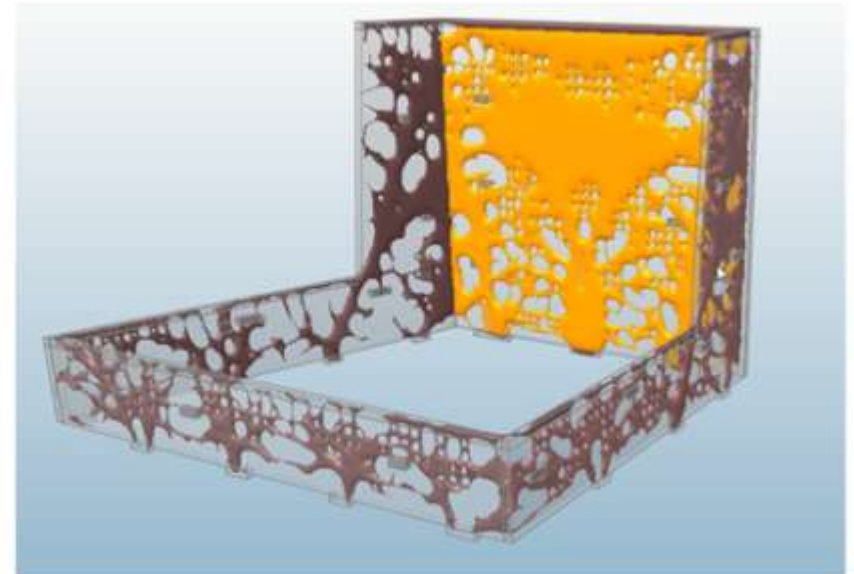
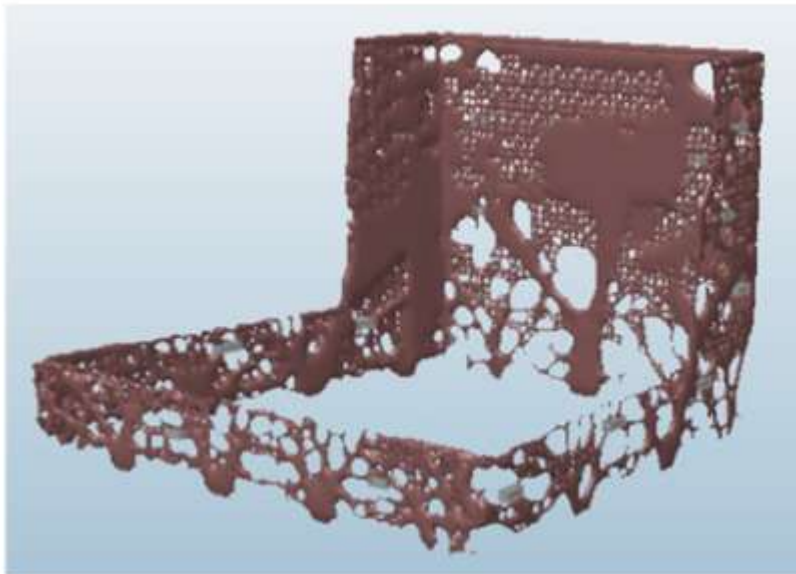
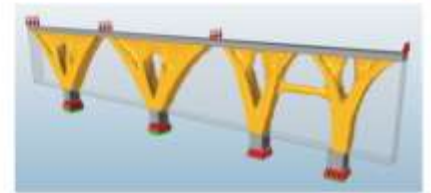
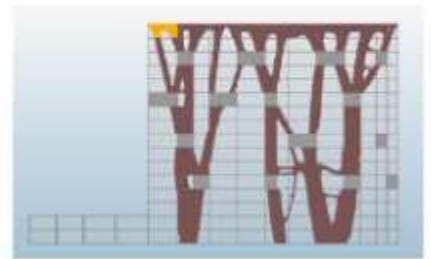
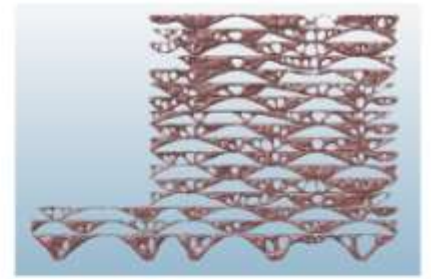
# Concept

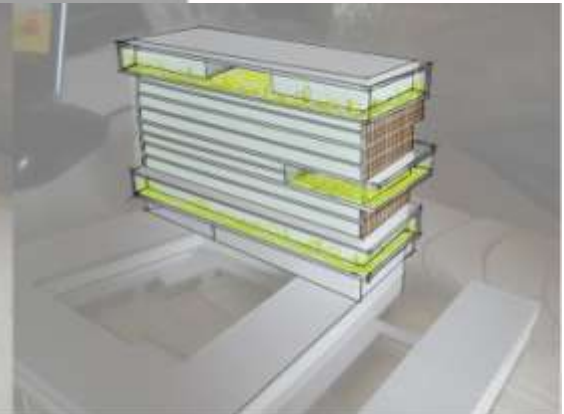
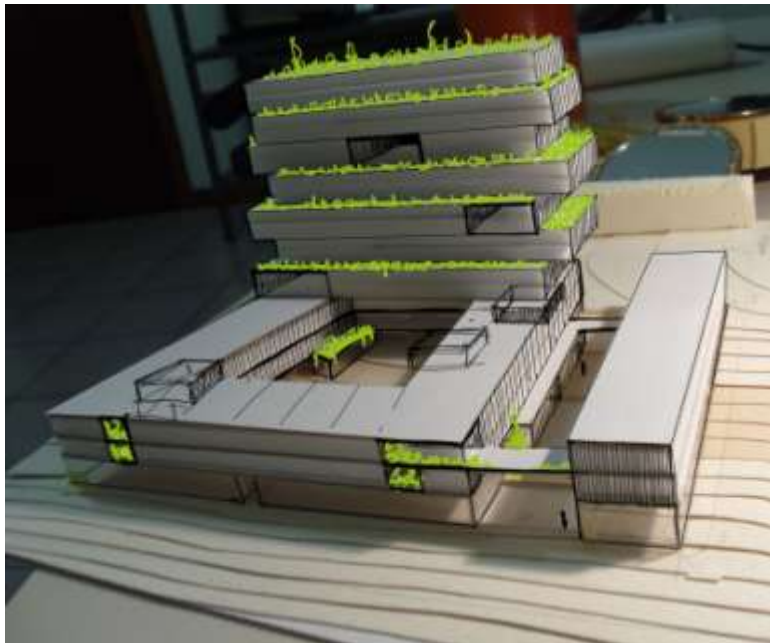
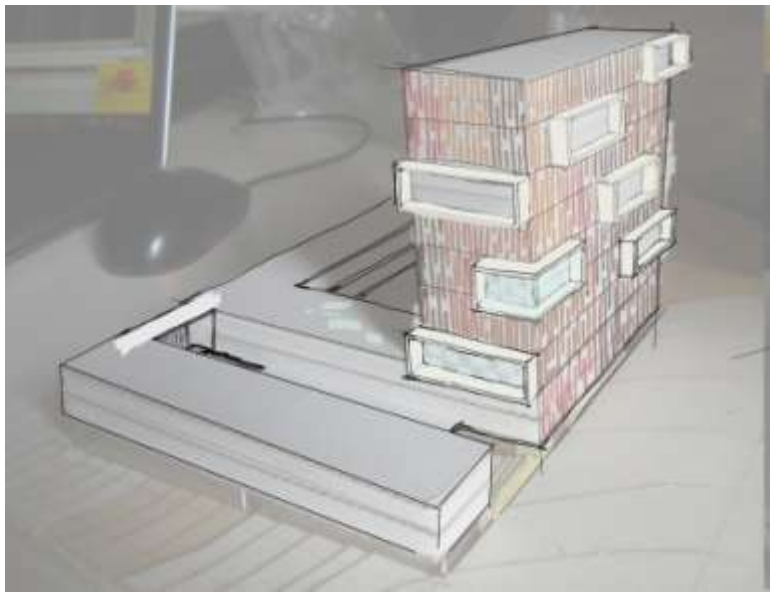




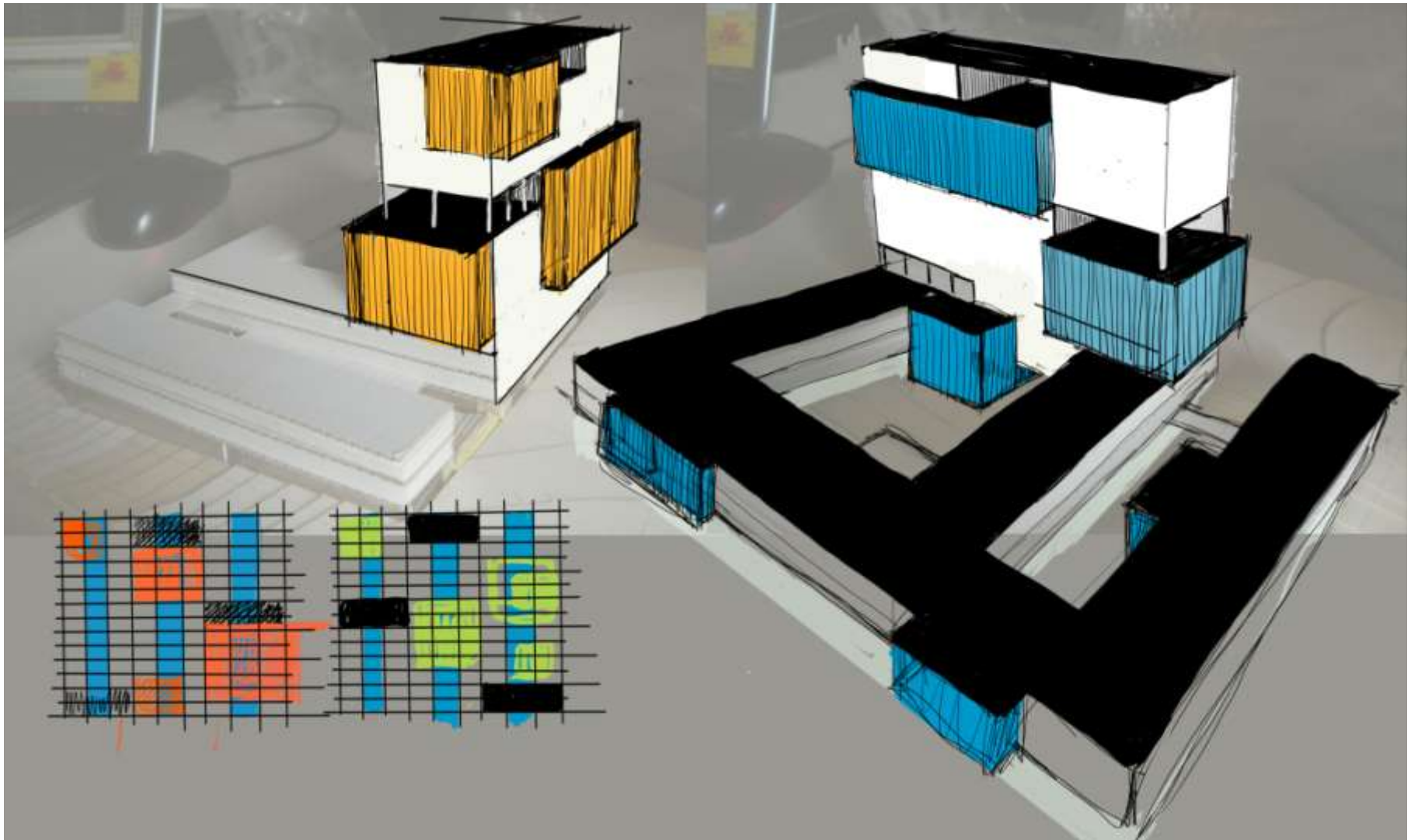


# SOLID THINKING - PARETE STRUTTURALE



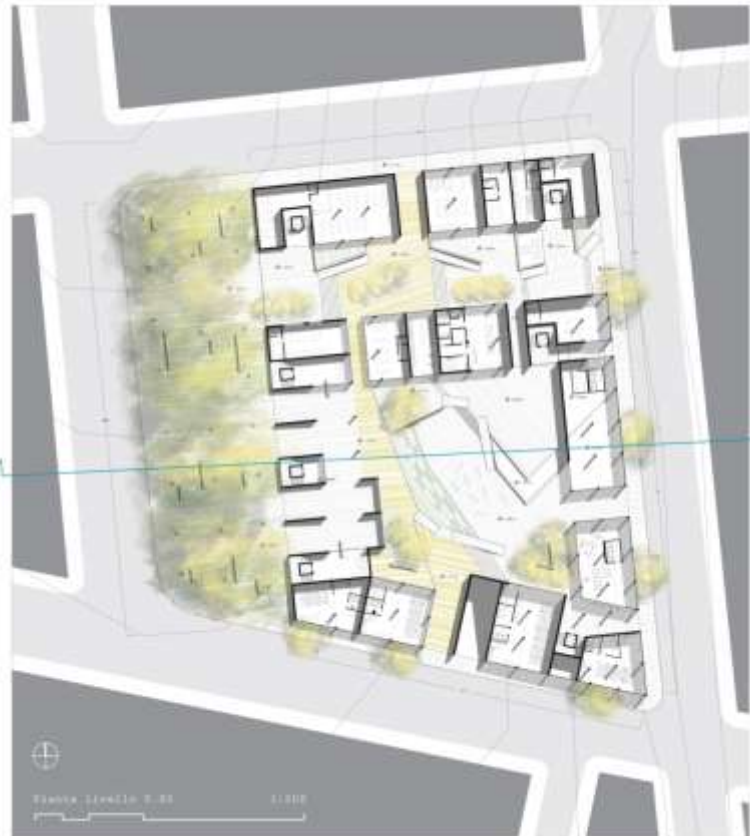
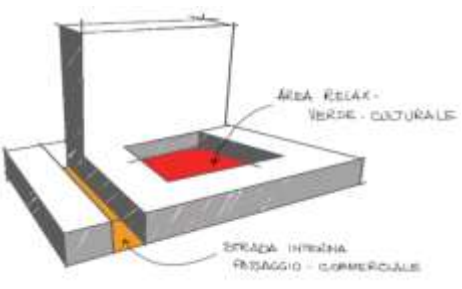




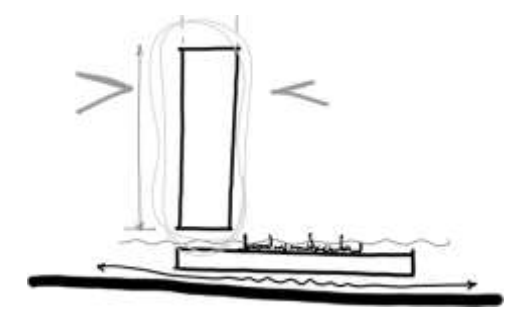


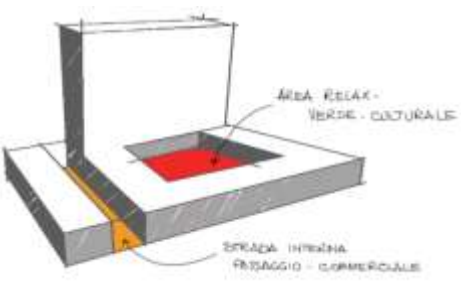




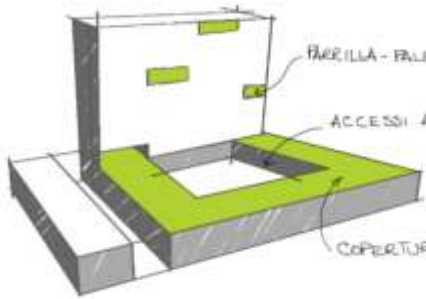


SCHEMA COMPOSITIVO PIANO TERZA





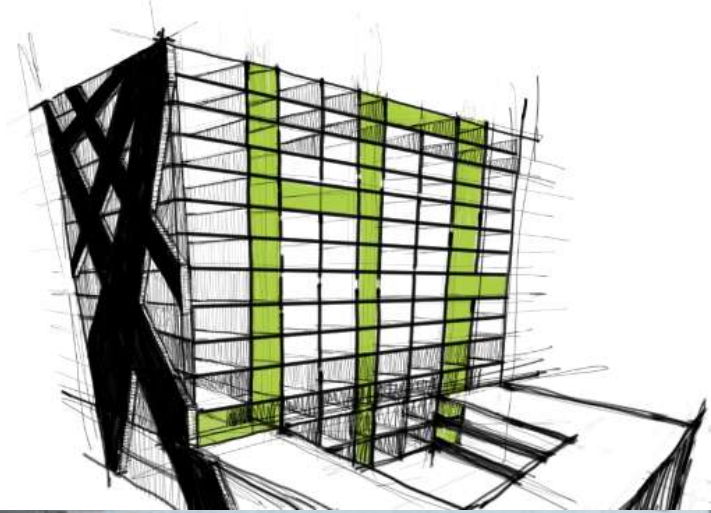
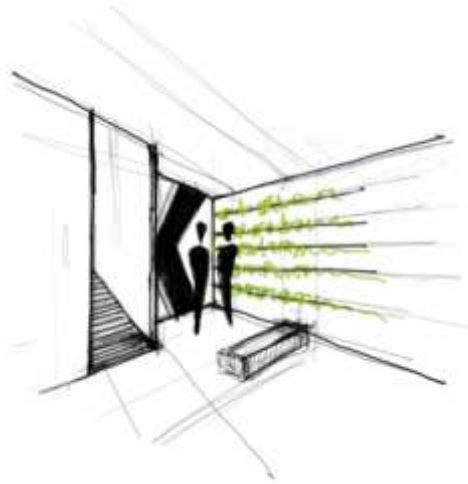


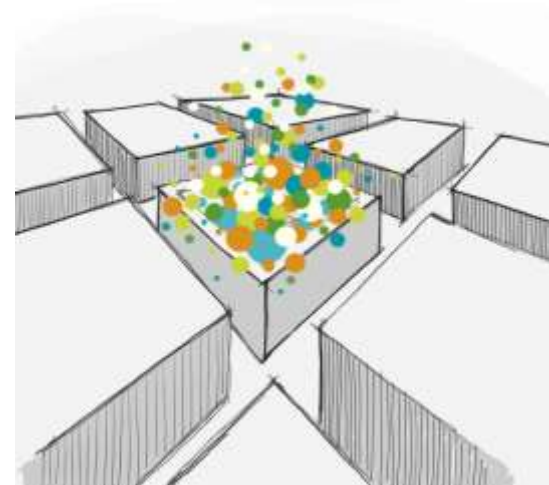


FACILITÀ - PALESTRA - ASILO

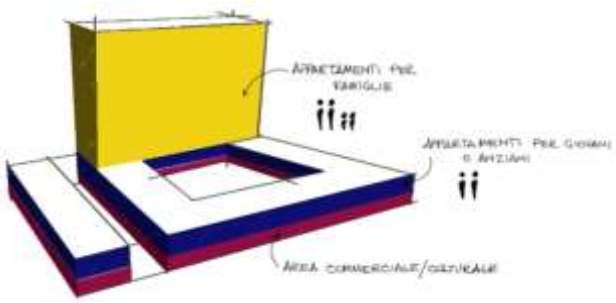
ACCESSI ALLE ABITAZIONI  
E TERRAZZE  
COMUNI

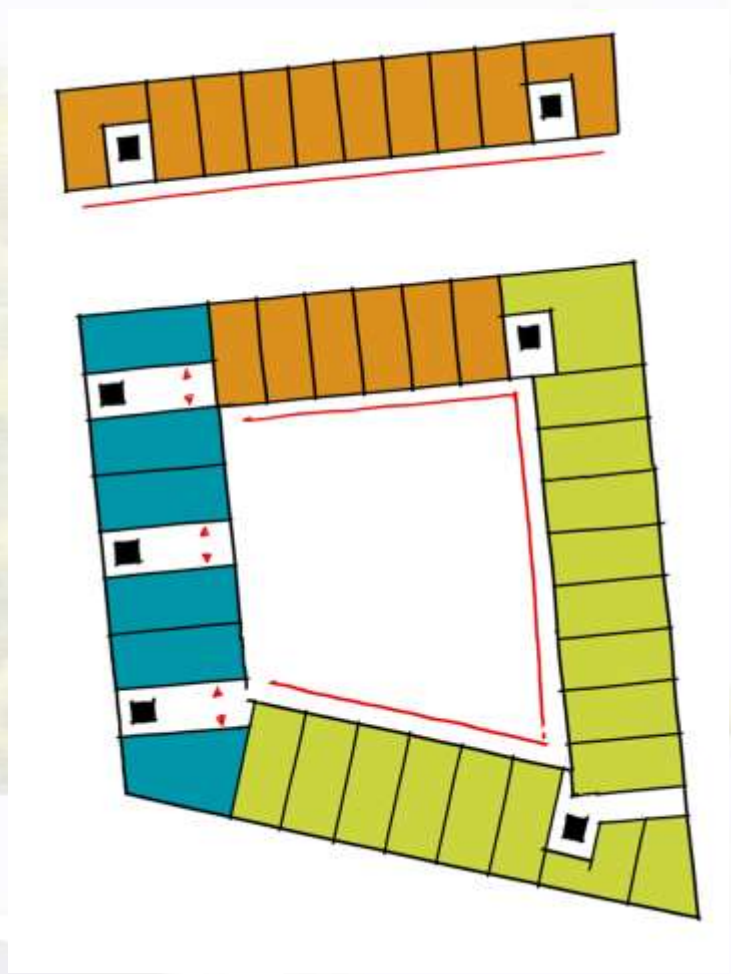
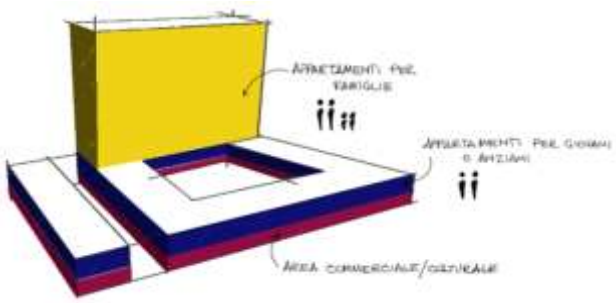
COPERTURE



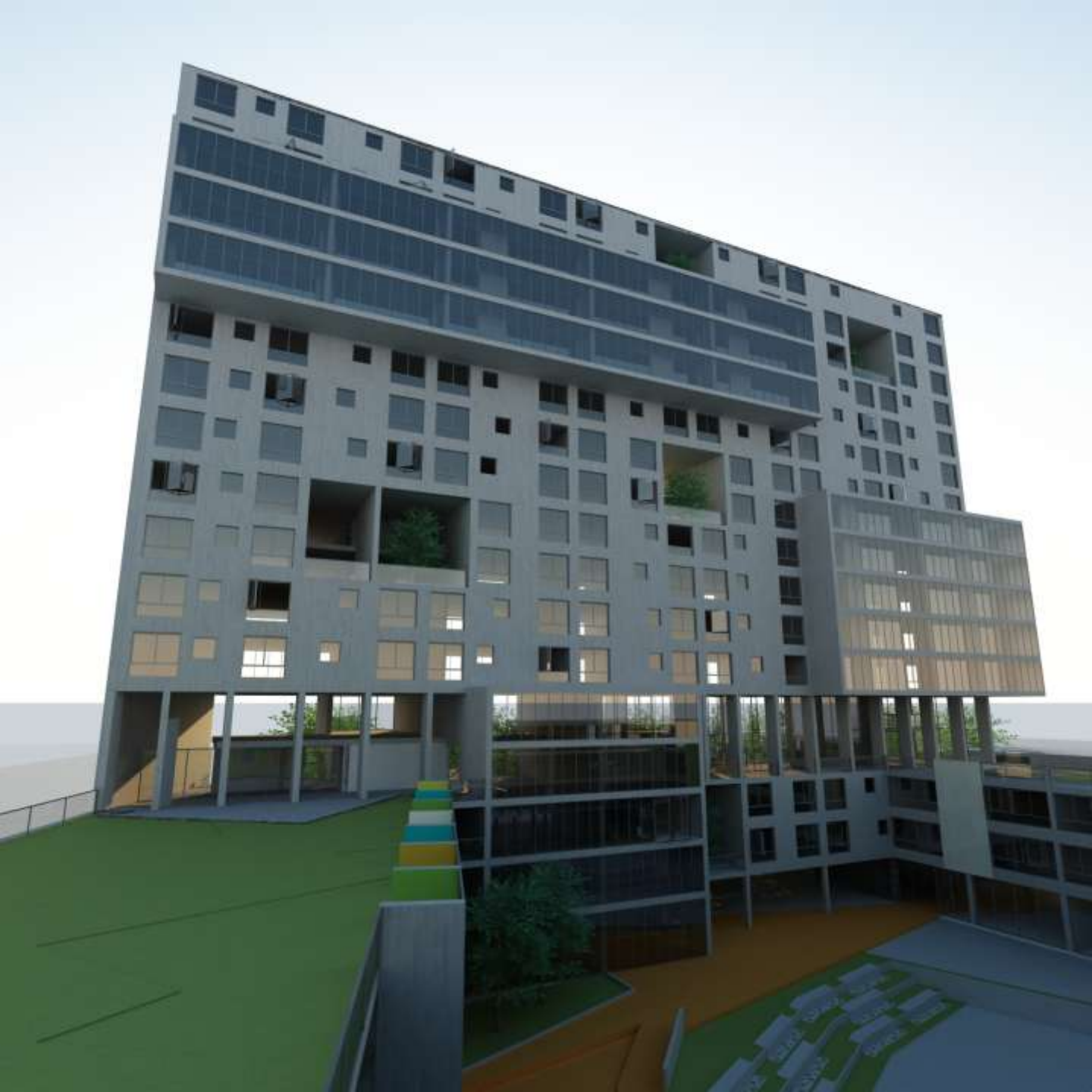


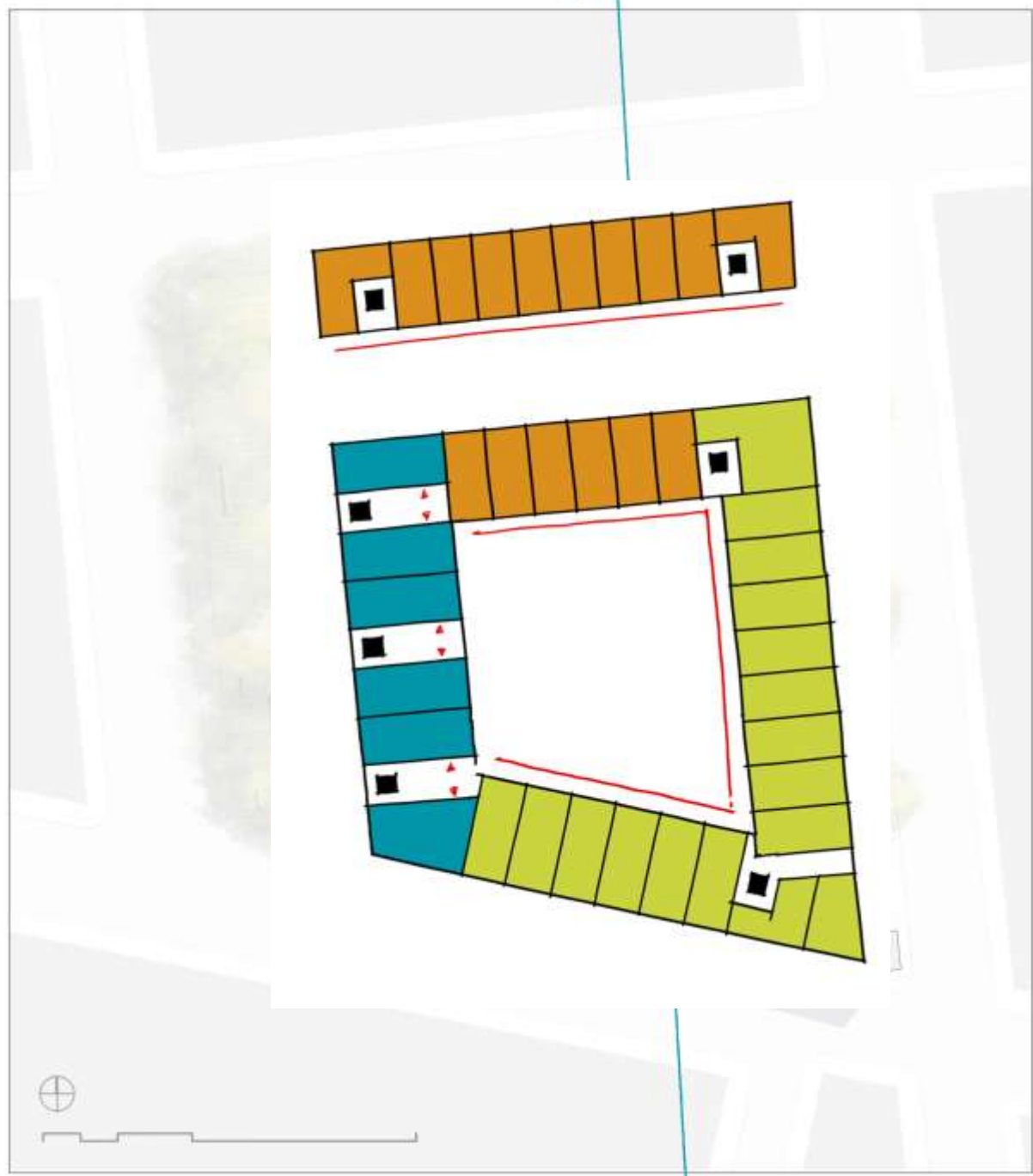
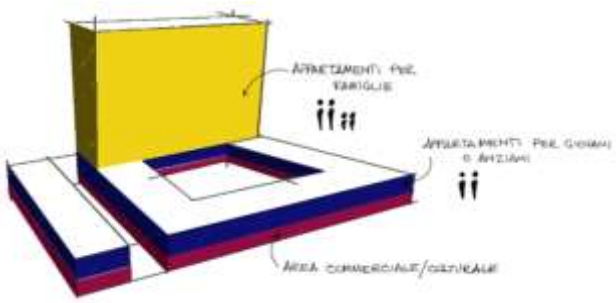






PIANTA LIVELLO +3,80 m 1:500





PIANTA LIVELLO: +22,70 m

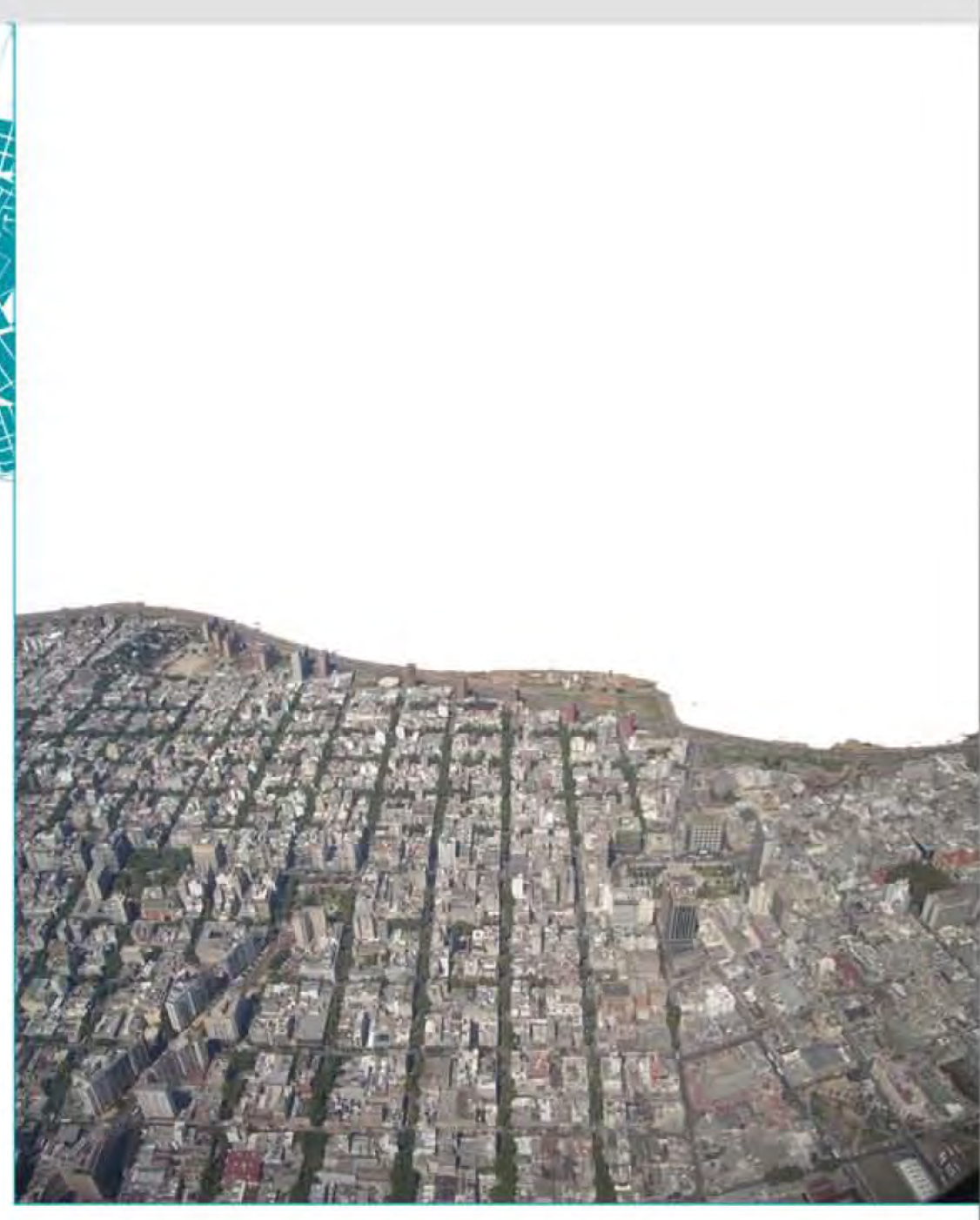
1:500

C









VISTA AEREA BARRIO SUR



VISTA GENERALE

SEZIONE BB' scala 1:5000

Il Barrio Sur è uno dei quartieri più tradizionali della città. È lì che i luoghi dove hanno trovato spazio i discendenti degli schiavi e gli immigranti, luoghi dove sono sorte tradizioni di una popolazione unita.

Il quartiere è cresciuto da forme attoni, ad ovest del vecchio centro, sempre più vicini alla città antica, ad est del fiume, vecchio centro commerciale, oltre il quale era possibile coltivare e far lavorare i bambini. La presenza del fiume ha dato un'impulso alla sua espansione, mentre i limiti nord e sud della città, comunque saldi, si può prendere in considerazione la strada Maldonado come limite nord e il quartiere con la prima espansione del centro storico di Montevideo.

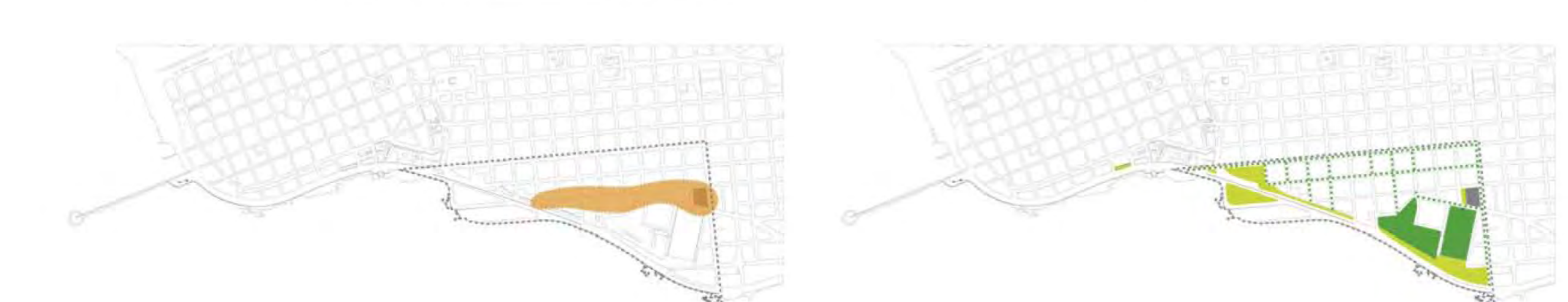
Con la nascita della città si è verificata una serie di mutamenti e di espansione, come la Avenida González Ramírez e il Centro Cívico.

È un quartiere che si caratterizza per diverse espressioni architettoniche, specialmente la massa di case a son foyente, come quelle, Las Llamadas, che è ciò che caratterizza non solo il quartiere ma tutta la città.



**INFRASTRUTTURE**  
 Come parte dell'area centrale della città, il Barrio Sur presenta una buona rete di infrastrutture: linee ferroviarie, metropolitana, autobus, tram, metropolitana, il Barrio Sur forma parte del sistema di collegamento urbano attraverso la Rambla Sur, uno degli assi vitali più importanti della città.

Mentre a scala sociale il quartiere è attraversato da nord a sud da strade che collegano il Barrio con il centro, che da est a ovest.



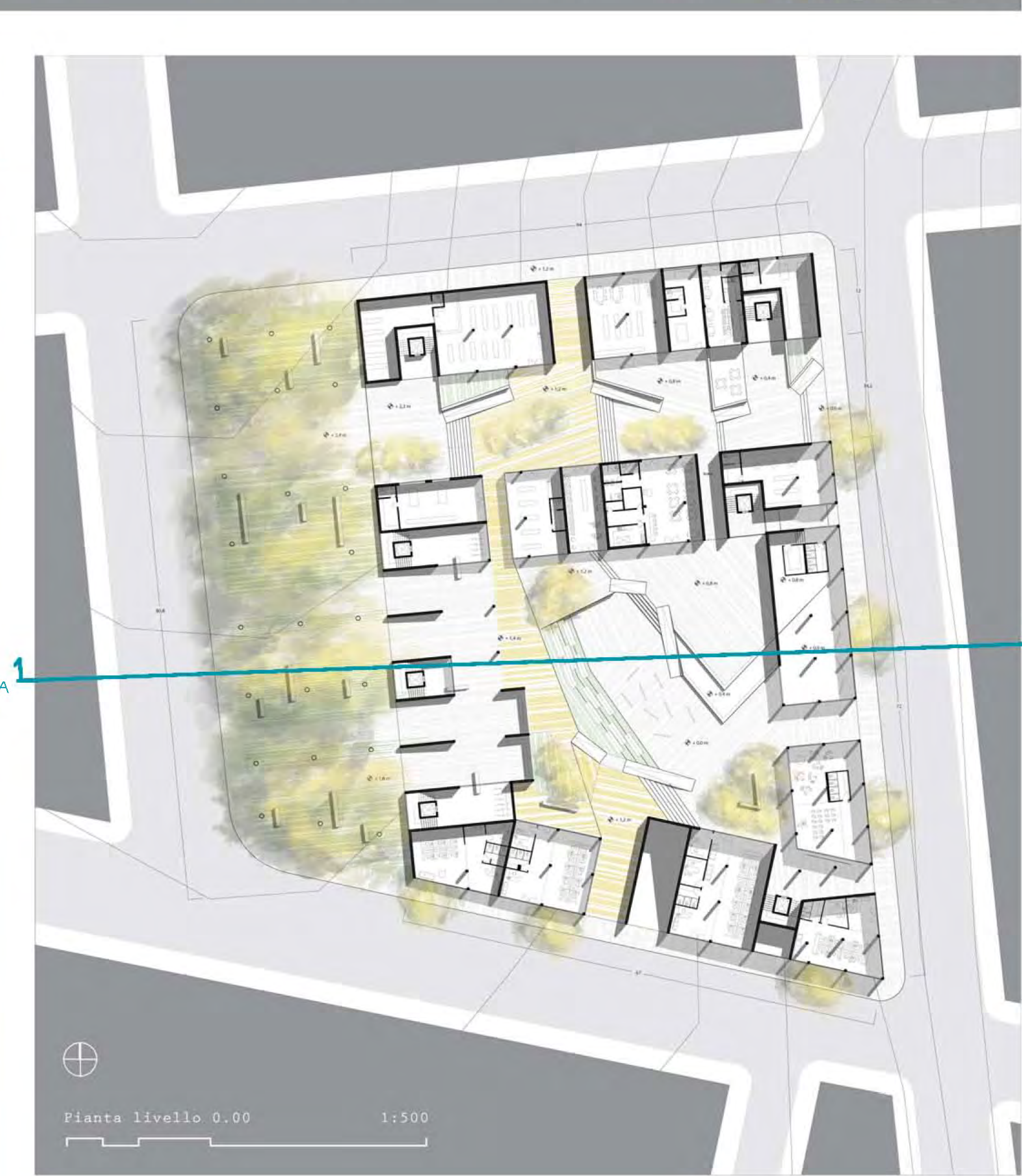
**AREA PATRIMONIALE**  
 Quando si parla di patrimonio architettonico e urbanistico, si fa riferimento agli edifici e ai spazi emblematici della città con qualità particolare dal punto di vista storico, artistico e anche tutto quel patrimonio che non è andato alle commissioni attuali, ma che è un patrimonio storico, tecnologico, sociale.

Il Barrio Sur è una grande quantità di edifici del XIX secolo in buono stato.



**PROGRAMMA**

- abitazioni
- abitazioni con garage
- abitazioni famiglia
- spazio collettivo
- spazio pubblico



Pianta livello 0.00 1:500

**SCHEMA COMPOSITIVO PIANO TERRA**



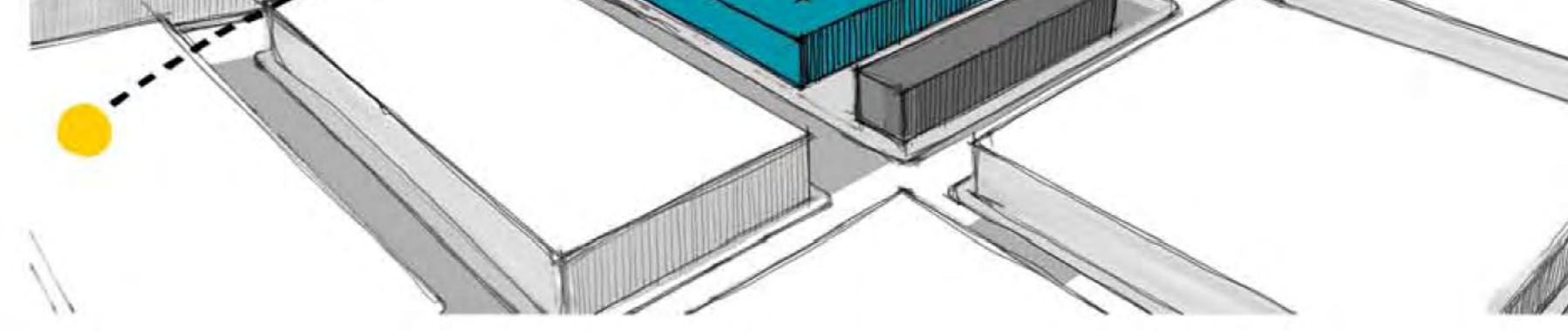
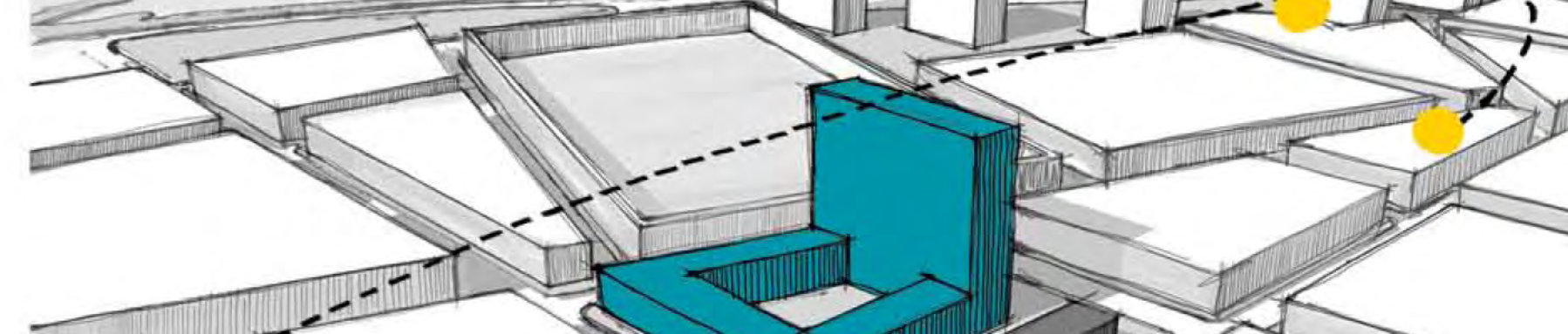
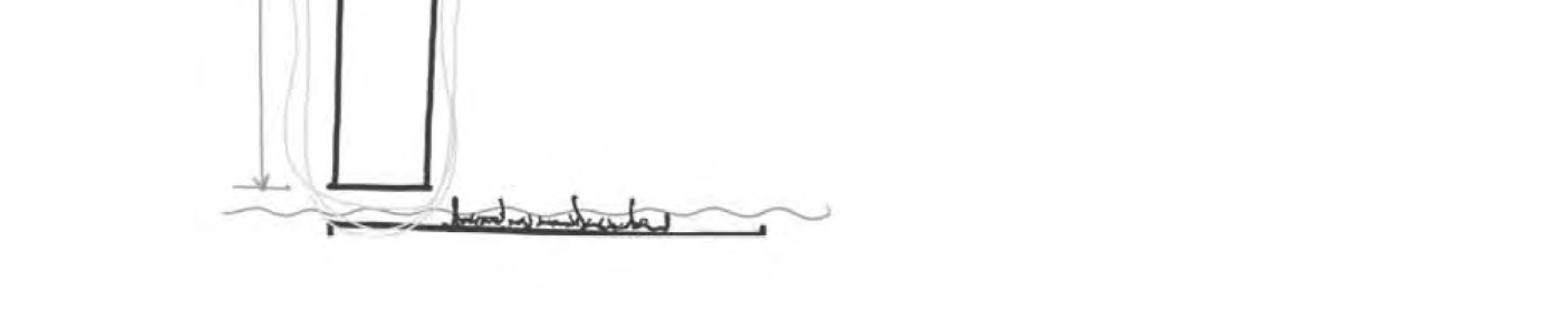
COMERCIALE  
 CULTURALE  
 RESTORATIVO  
 UFFICI  
 ACCESSI RESIDENZE

L'edificio si inserisce all'interno del contesto urbano rispettando la tipologia della mensura e considerando lo spazio tradizionale come elemento accentrato generatore per il funzionamento a livello urbano di relazione con la città.

L'edificio copre tutto il perimetro esterno del lotto, liberando al suo interno gli spazi collettivi di incontro e di aggregazione.

A livello della scala edificio diventa più poroso e aperto, diventando un luogo nella città che appartiene alla città. La strada interna all'edificio è un luogo di passaggio, un percorso commerciale e culturale, dove sono presenti i servizi di sostegno al quartiere.

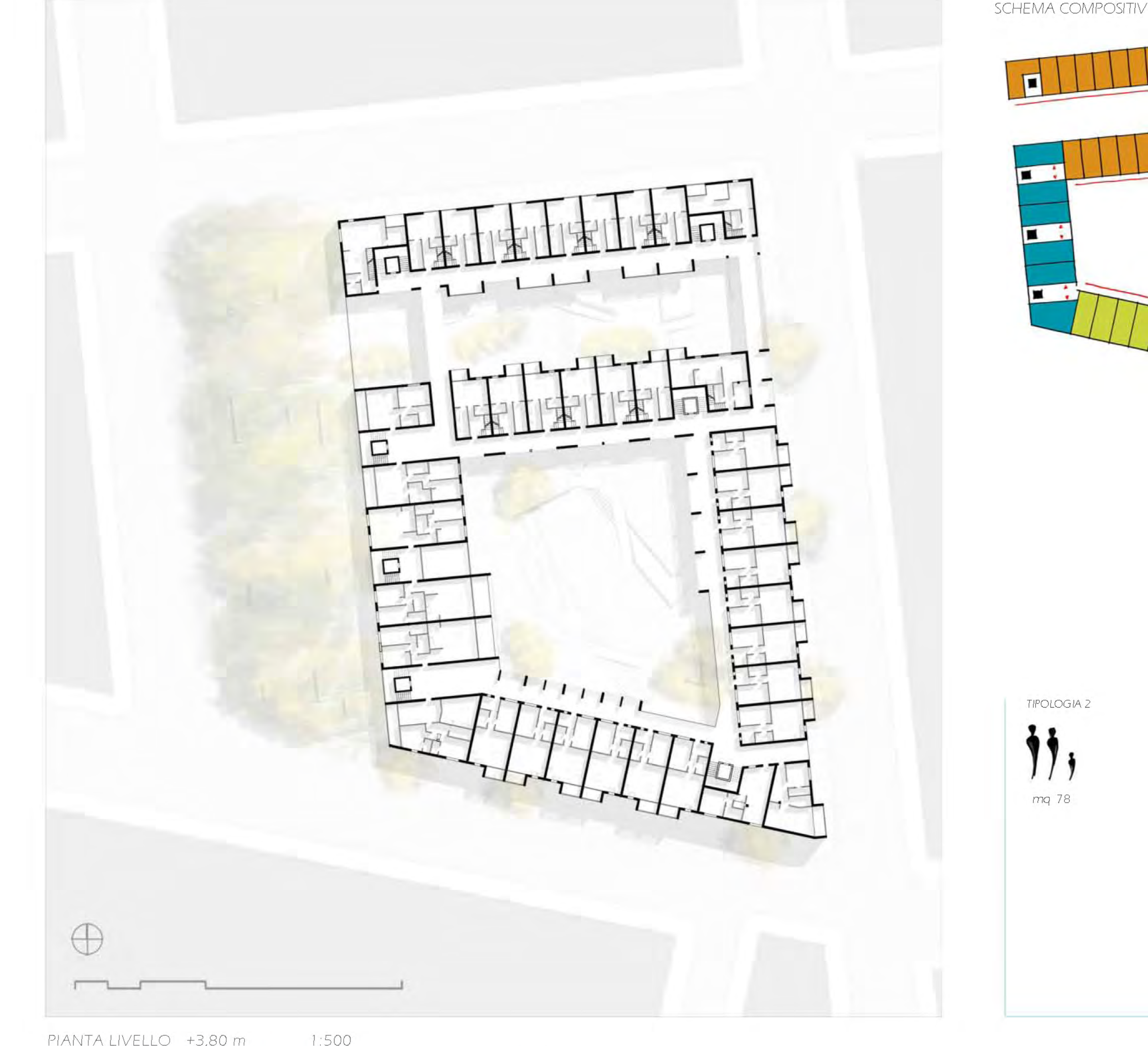
Il patio centrale offre al sociale luogo di incontro tra i vicini, si conforma in una passerella di relazione culturale e di attività che si generano al suo interno, offrendo come laboratorio di idee.



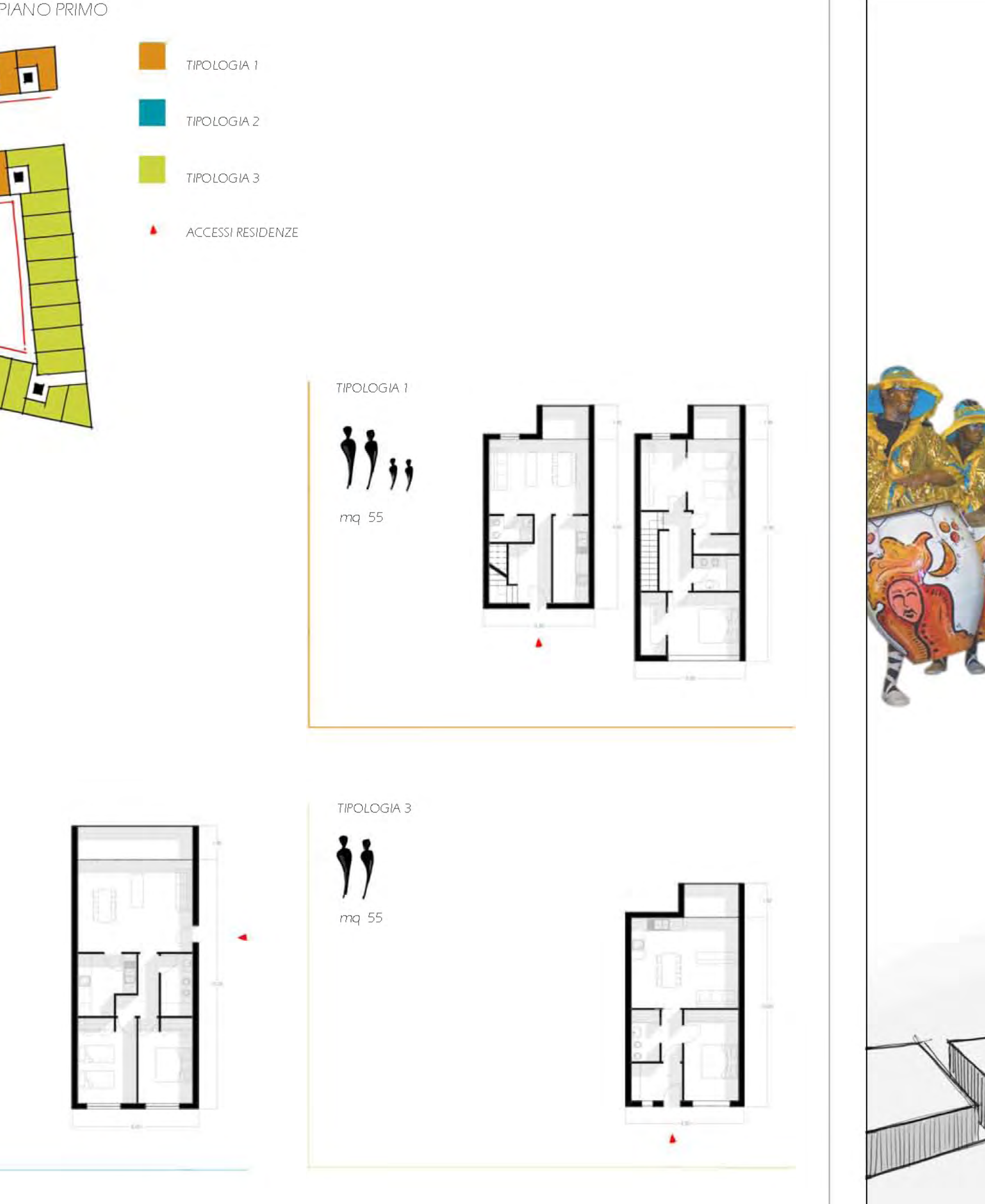
SEZIONE AA' scala 1:500



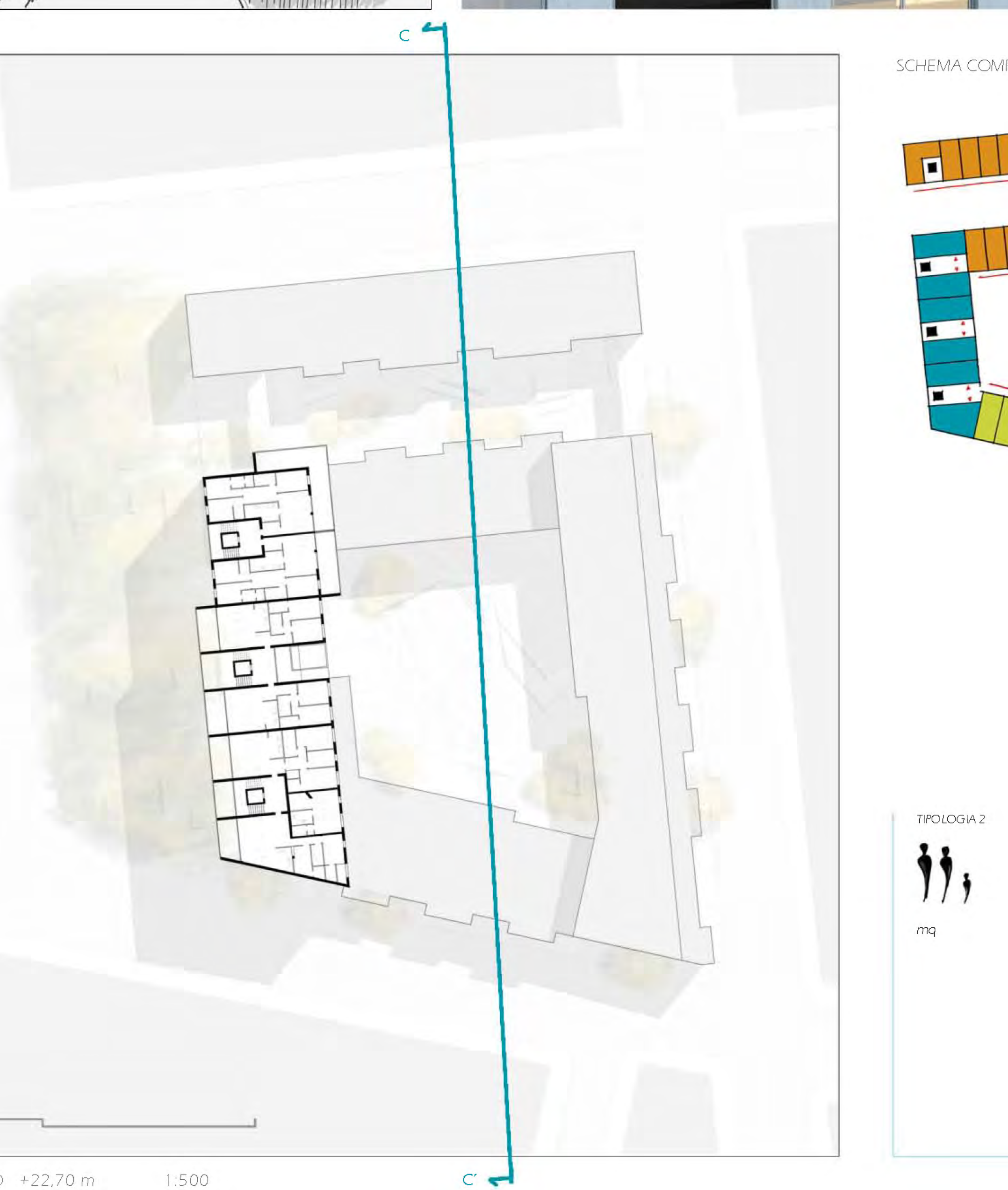
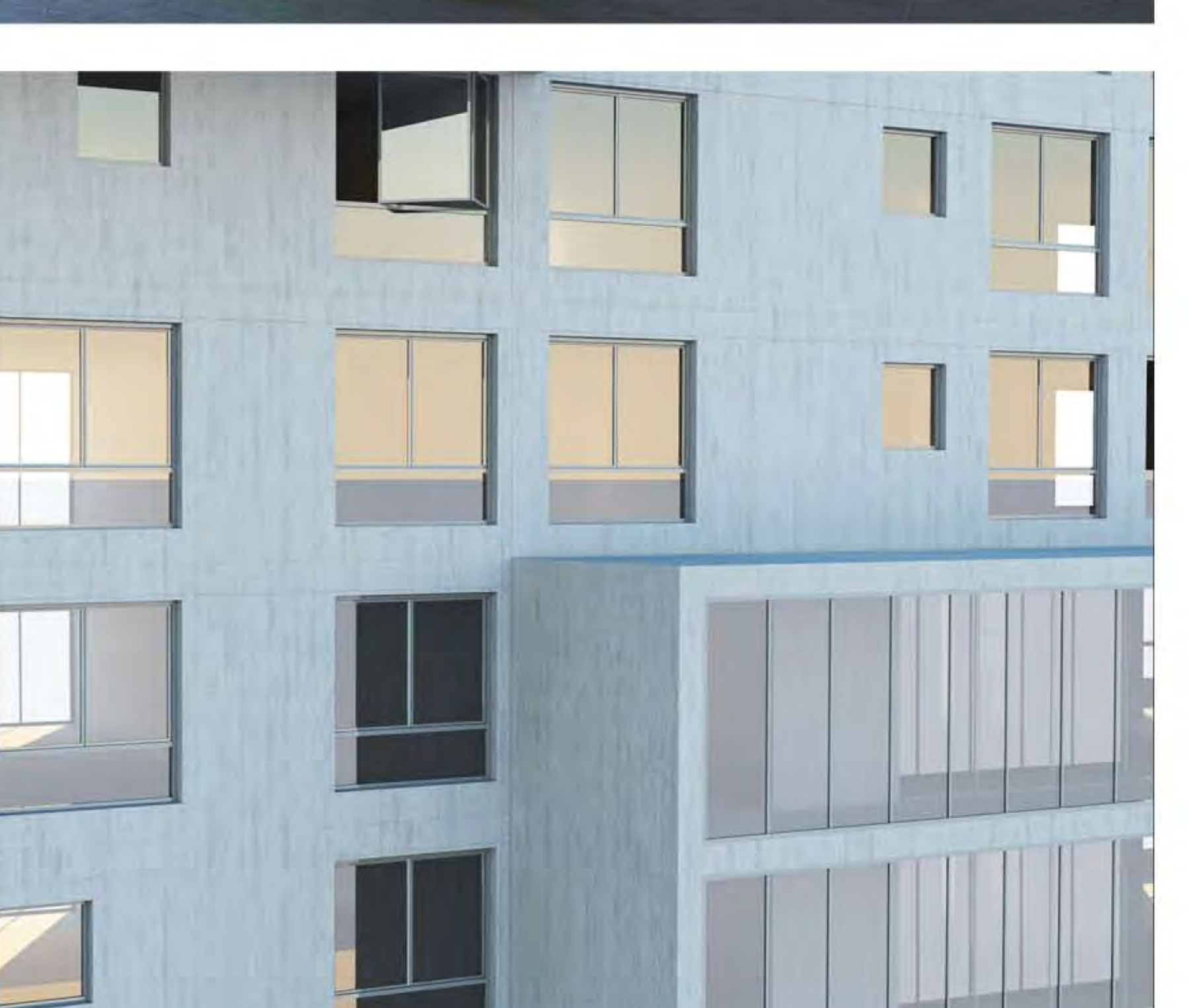
PROSPETTO EST scala 1:1000 PROSPETTO NORD scala 1:1000 PROSPETTO OVEST scala 1:1000 PROSPETTO SUD scala 1:1000



PIANTA LIVELLO +3,80 m 1:500

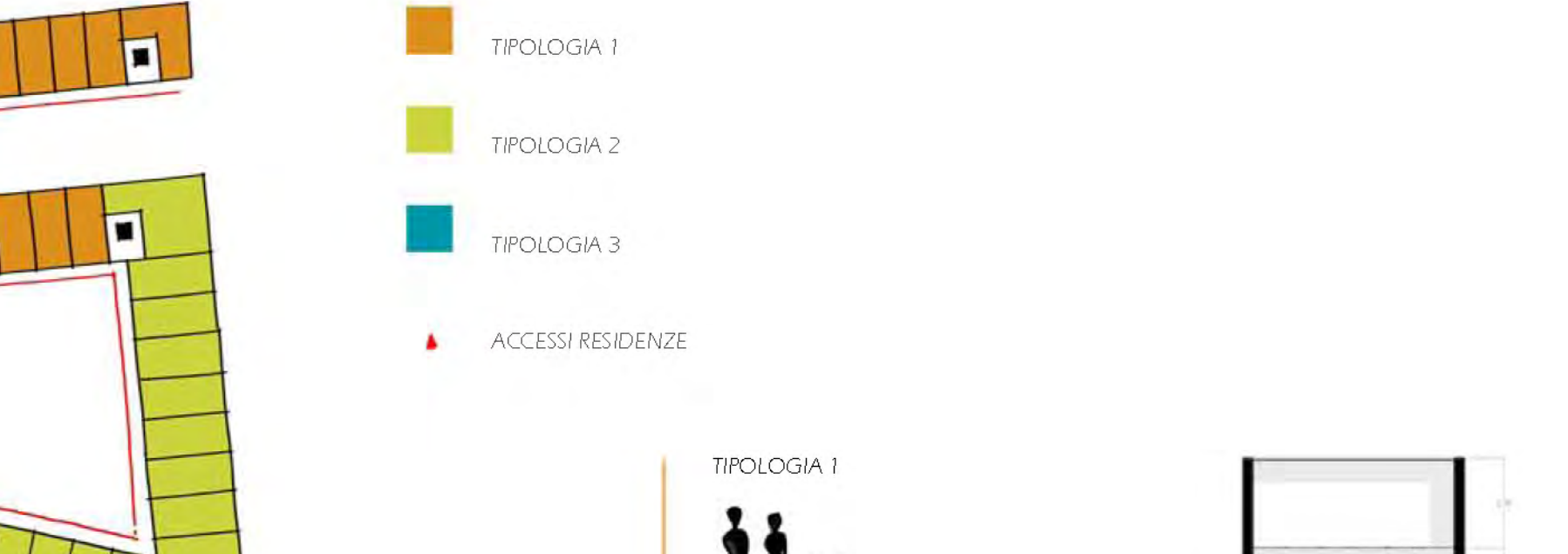


SEZIONE CC' 1:500



PIANTA LIVELLO +22,70 m 1:500

**SCHEMA COMPOSITIVO PIANO TIPO**



TIPOLOGIA 1  
 TIPOLOGIA 2  
 TIPOLOGIA 3  
 ACCESSI RESIDENZE

