



Laureando: Dimitrios Stergiopoulos

TITOLO TESI: Riquilificazione Ambientale ed Architettonica di un Silo nel Porto di Pireo di Atene
in un Museo delle Antichità Subacquee

Relatore: prof. Maria Federica Ottone

L'area di studio si trova ad Atene in Grecia, e nello specifico nella zona del porto di Pireo. Il progetto riguarda la riquilificazione di un ex-Silo, trasformandolo in un museo di antichità subacquee e del suo ambiente circostante, dando diverse destinazioni d'uso che porteranno allo sviluppo turistico-fisico-ambientale. Esaminando l'area circostante viene deciso di eliminare la pianura, introducendo diversi ambienti a varie quote, distinguendoli in due categorie, piazze e spazio verde, e collegandole con un sistema di rampe e scale. Ogni ambiente ospiterà funzioni e vegetazioni, invece nell'area che da accesso al museo, verranno creati ambienti propedeutici alle attività svolte nel museo stesso. Per quanto riguarda l'edificio viene affrontato seguendo la tematica "dell'Architettura nell'Architettura": svuotando parzialmente l'edificio e introducendo una serie di ambienti che ospiteranno le esposizioni permanenti e temporanee. Questi ultimi vengono trattati in modo tale da sfruttare la massima luce naturale, creando una copertura semitrasparente. In conclusione, l'idea è quella di creare due aree distinte e indipendenti ma comunicanti fra loro, grazie a una serie di accessi.

Inquadramento Generale



Inquadramento Storico



Analisi Urbana



Edificato



Visibilità



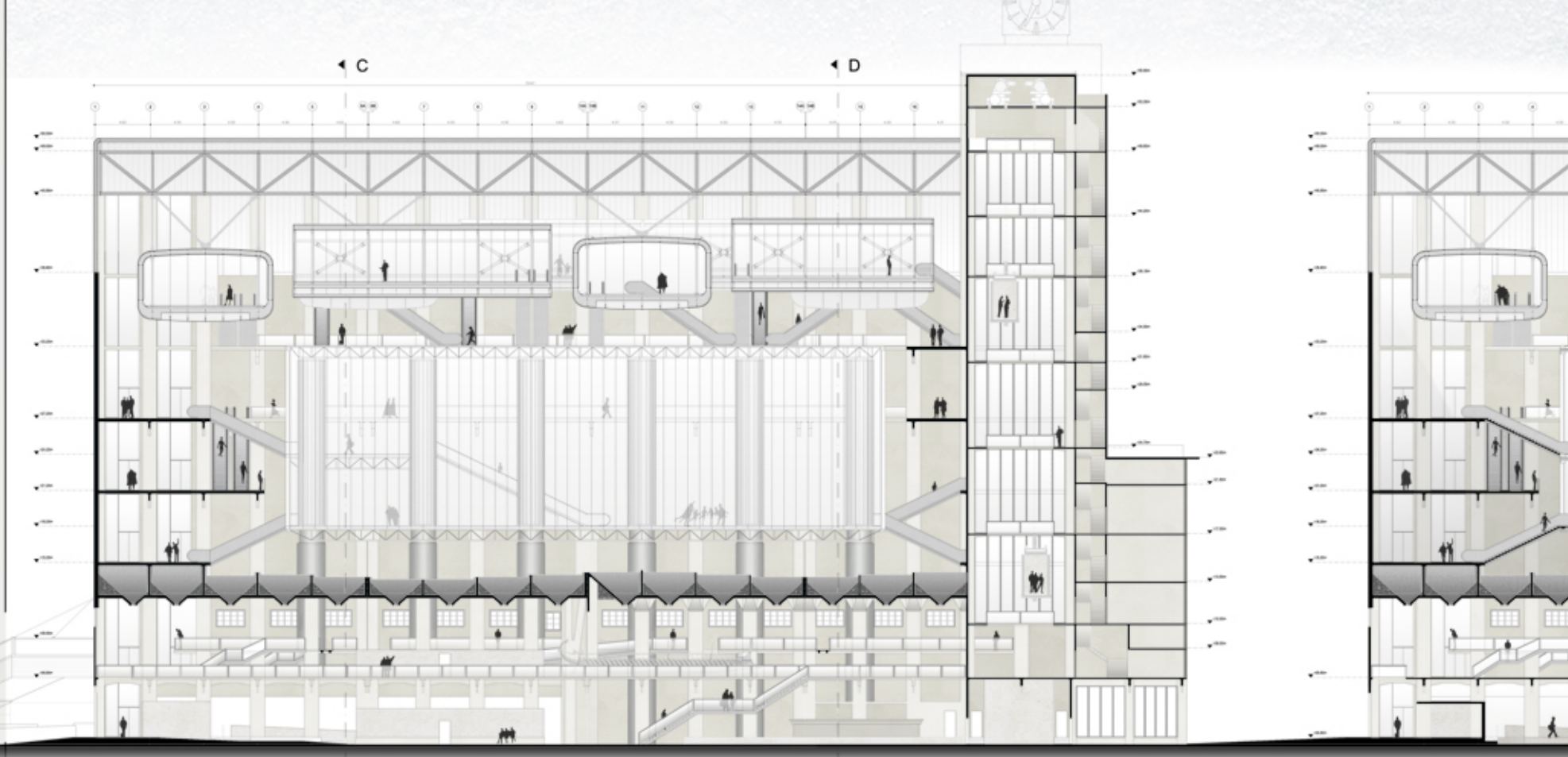
Spazi Interattivi



Introduzione Verde



Introduzione Acqua



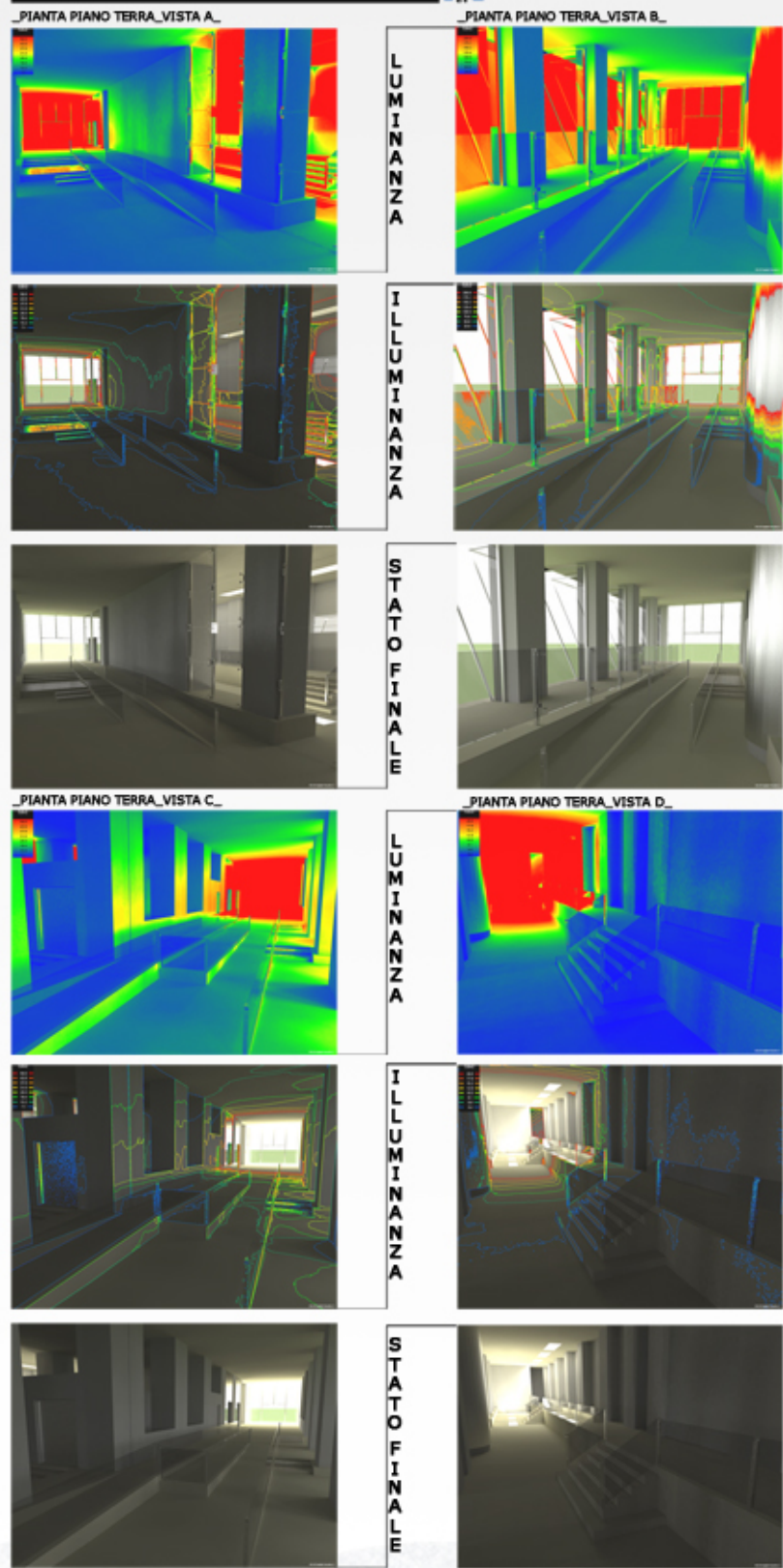
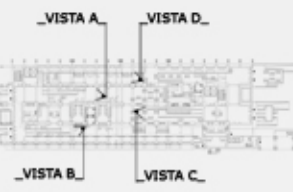
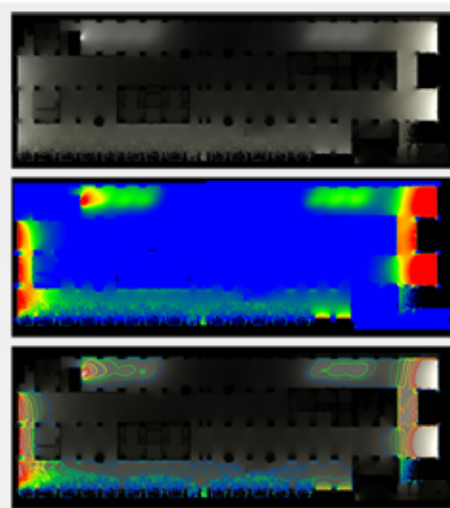
Sezione A-A

Sezione B-B

VELUX DAYLIGHT VISUALIZER

Velux è un semplice programma che permette di analizzare la luce naturale dentro l'edificio di interesse. Dopo aver inserito il modello tridimensionale, vengono inseriti i diversi parametri:

_J materiali
 _Ubicazione: Atene _Longitudine: 23.43 E
 _Latitudine: 37.58 N
 _Orientamento dell'edificio
 _Tipologia di Render: _Luminanza
 _Illuminazione
 _Fattore luce diurna
 _Condizioni del cielo: _Sereno
 _Periodo del anno: _Marzo 2013
 _Orario del giorno: _12:00am



Aurendum
 Albero: Citrus
 Genere: Citrus
 Morfologia: È un albero di medie dimensioni con una chioma densa e tondeggiana.
 Uso: Si trova raramente nel mercato in quanto è un albero di piccole dimensioni con un tronco molto sottile e un'altezza di circa 2 metri.

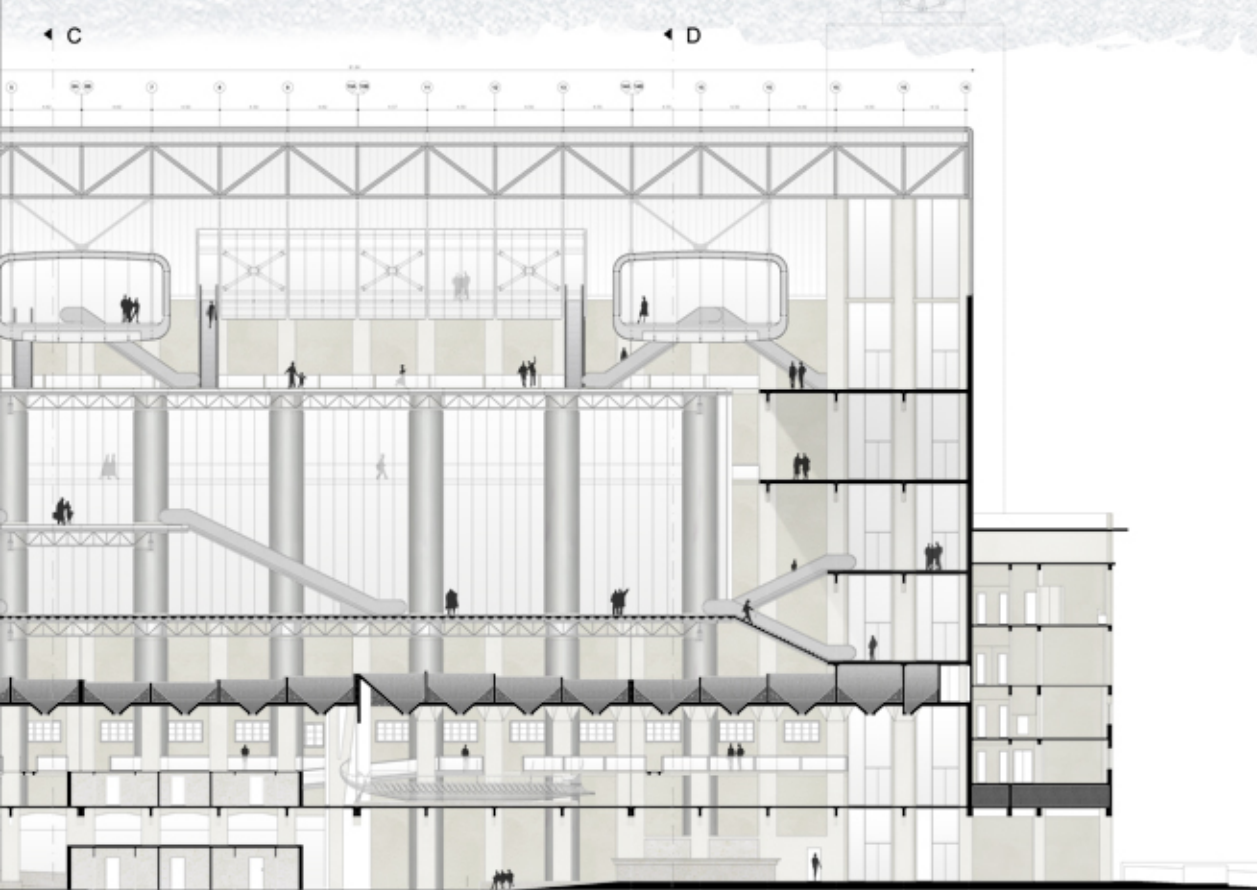
Citrus Medica
 Genere: Citrus
 Morfologia: È un albero che può raggiungere i 4 metri di altezza. I frutti sono piccoli e rotondi, con la buccia verde e la polpa bianca.

Cultura
 Genere: Citrus
 Morfologia: È un albero di medie dimensioni con una chioma densa e tondeggiana. I frutti sono piccoli e rotondi, con la buccia verde e la polpa bianca.

Sport
 Genere: Citrus
 Morfologia: È un albero di medie dimensioni con una chioma densa e tondeggiana. I frutti sono piccoli e rotondi, con la buccia verde e la polpa bianca.

Relax
 Genere: Citrus
 Morfologia: È un albero di medie dimensioni con una chioma densa e tondeggiana. I frutti sono piccoli e rotondi, con la buccia verde e la polpa bianca.

Divertimento
 Genere: Citrus
 Morfologia: È un albero di medie dimensioni con una chioma densa e tondeggiana. I frutti sono piccoli e rotondi, con la buccia verde e la polpa bianca.



PROGRAMMA DEL EDIFICIO

1. Area per Visitatori

- 1.1 _Entrata Principale: 300mq
- 1.2 _Segreteria - Informatori: 20mq
- 1.3 _Guardaroba: 80mq
- 1.4 _Uffici Guide: 10mq
- 1.5 _Spazio Relazioni pubbliche: 30mq
- 1.6 _Infermeria: 10mq
- 1.7 _Servizi per Disabili: 150mq
- 1.8 _Giftshop - Bookshop: 200mq
- 1.9 _Bar: 250mq
- 1.9.1 _Cucina: 40mq
- 1.9.2 _Area di servizio: 150mq
- 1.9.3 _Deposito: 35mq
- 1.9.4 _Servizi: 25mq
- 1.10 _Ristorante: 450mq
- 1.10.1 _Cucina: 80mq
- 1.10.2 _Area di Servizio: 280mq
- 1.10.3 _Deposito: 50mq
- 1.10.4 _Servizi: 40mq

2. Spazio Espositivo

- 2.1 _Esposizione permanente: 6000mq
- 2.1.1 _Spazio Espositivo con altezza di 15.00m: 900mq
- 2.1.2 _Spazio Espositivo con altezza di 8.00m: 1800mq
- 2.1.3 _Spazio Espositivo con altezza di 4.50m: 3300mq
- 2.2 _Esposizione Temporanea:

3. Programmi Educativi Attività Scientifiche: 800mq

- 3.1 _Programmi Educativi
- 3.2 _Sala Multimedia: 450mq
- 3.3 _Libreria - Area di Studio: 200mq

4. Laboratori per la Conservazione Ricerca dei ritrovati: 1400mq

- 4.1 _Laboratori di Ceramica, Vetro
- 4.2 _Laboratori di Legno e Materiali Organici
- 4.3 _Laboratori di Pietra
- 4.4 _Laboratori di Metallo
- 4.5 _Laboratori per il supporto Tecnico - Area deposito: 100mq
- 4.6 _Laboratori Analisi Chimica: 60mq

5. Uffici Direzionali: 400mq

- 5.1 _Entrata: 30mq
- 5.2 _Segreteria - Archivio
- 5.3 _Ricepzioni: 40mq
- 5.4 _Sala Conferenze: 40mq
- 5.5 _Uffici Ingegneria: 50mq
- 5.6 _Supporto Elettronico
- 5.7 _Documentazione: 20mq
- 5.8 _Uffici Security: 20mq
- 5.9 _Controllo: 20mq

6. Spazio Circostante

- 6.1 _Spazio Introdotivo Entrata: 50mq
- 6.2 _Parcheggio Staff: 500mq
- 6.3 _Area Corsi Scuba Diving: 300mq

Asse Tematico 1: Mare Ambiente ed Uomo

- 1.1 _Il mare come promesso
- 1.2 _La Grecia del Mare
- 1.3 _I Greci ed il mare
- 1.4 _Mediterraneo - Mare Nazionale
- 1.5 _Viaggi Marini

Asse Tematico 2: Ricerche e scavi sottomarine

- 2.1 _Le biografie di un naufrago
- 2.2 _Guardando verso il passato
- 2.3 _L'antichità sottomarina del Mediterraneo
- 2.4 _Le voci dei ricercatori

Asse Tematico 3: Stazioni del Tempo

- 3.1 _I primi viaggi nel Mediterraneo
- 3.2 _Ciclope - Pescatori - Commercio - Viaggiatori
- 3.3 _Città del Mediterraneo
- 3.4 _Mediterraneo e Pax Romana
- 3.5 _Europa, Asia, Africa e il mare
- 3.6 _Evoluzione Navale

Asse Tematico 4: La protezione delle antichità subacquee

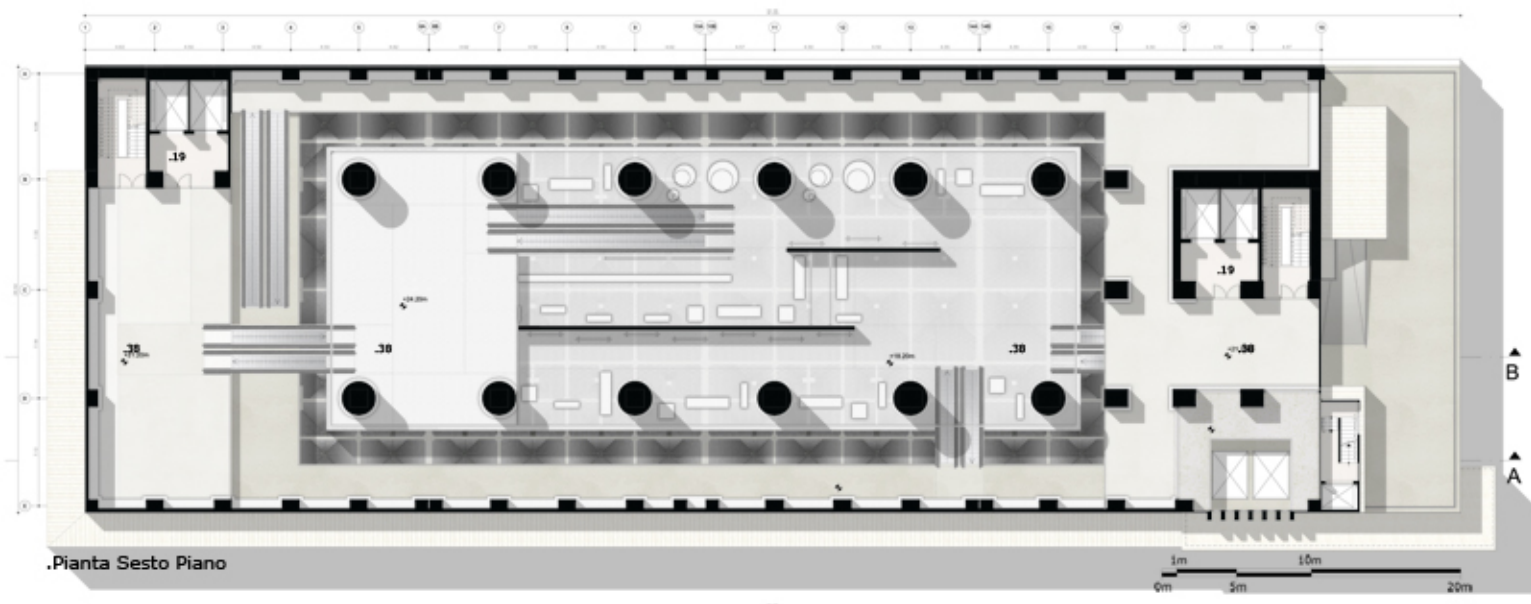
- 4.1 _Dal Mare fino alla cura dei ritrovati
- 4.2 _Furto del Passato
- 4.3 _Patrimonio Antico Subacqueo
- 4.4 _Nuotando nell'antichità

Asse Tematico 5: Naufragi

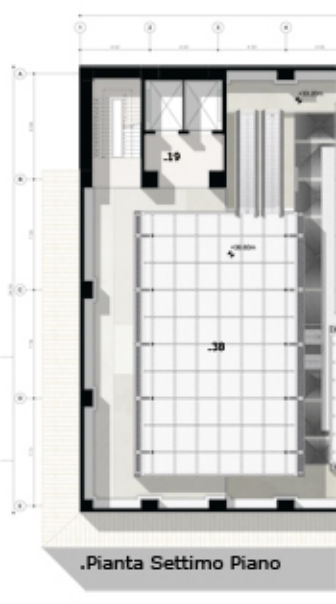
- 5.1 _Naufragi nelle arti
- 5.2 _Naufragi nella letteratura
- 5.3 _Naufragi in cinema

Asse Tematico 6: Il Silo e la sua importanza nel tempo

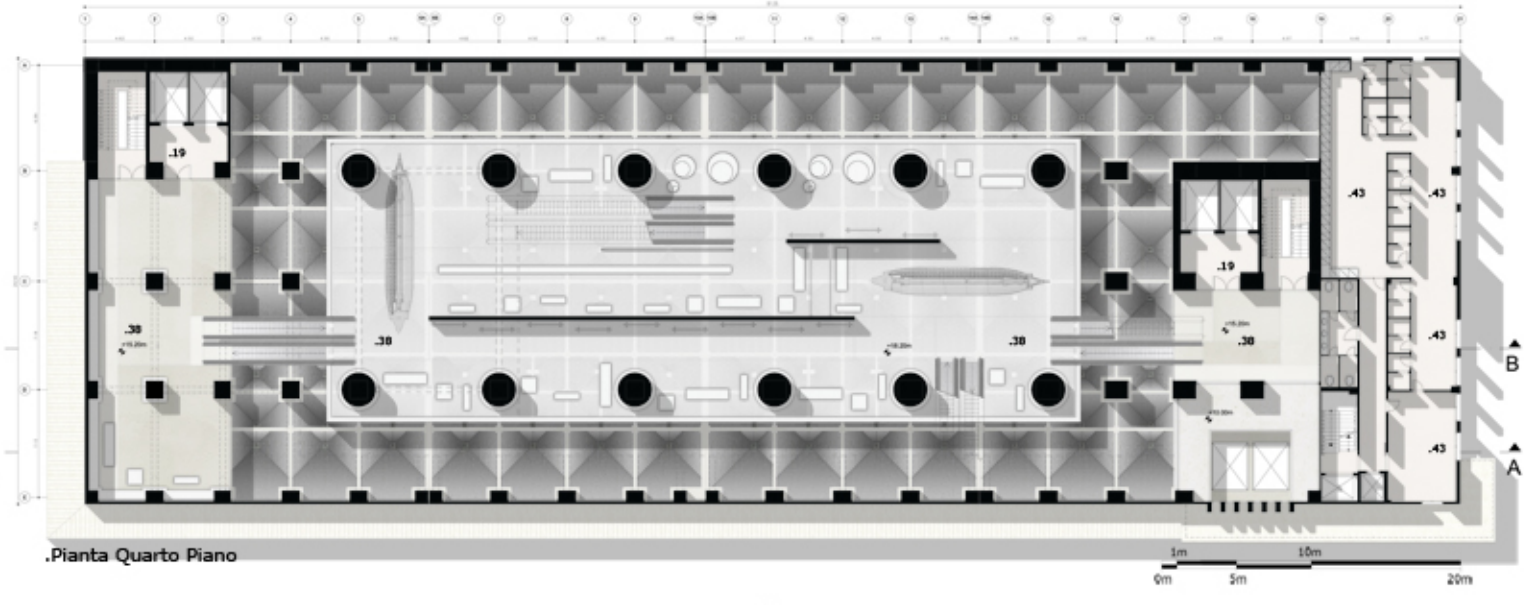
- 6.1 _Silo di Firo e la sua storia
- 6.2 _Il commercio dei cereali
- 6.3 _Silo - Vista verso il Futuro



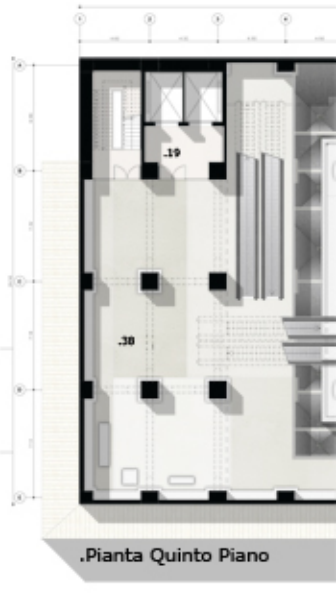
.Pianta Sesto Piano



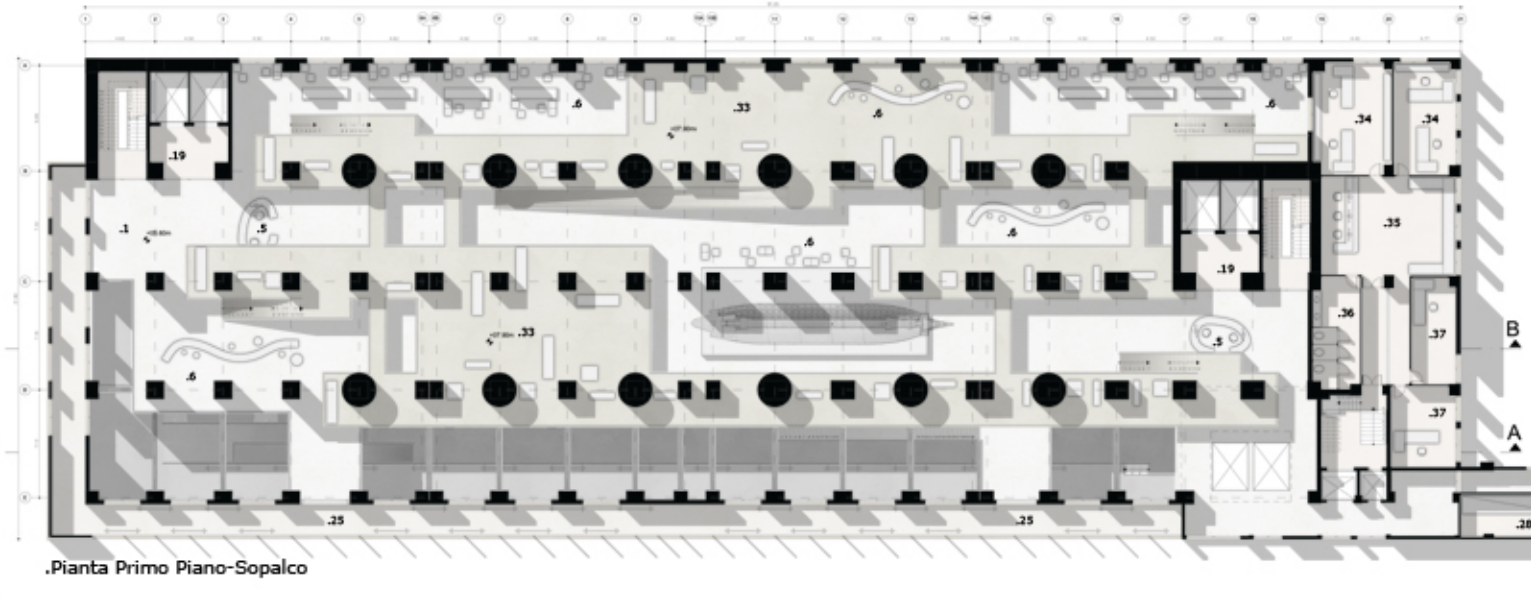
.Pianta Settimo Piano



.Pianta Quarto Piano



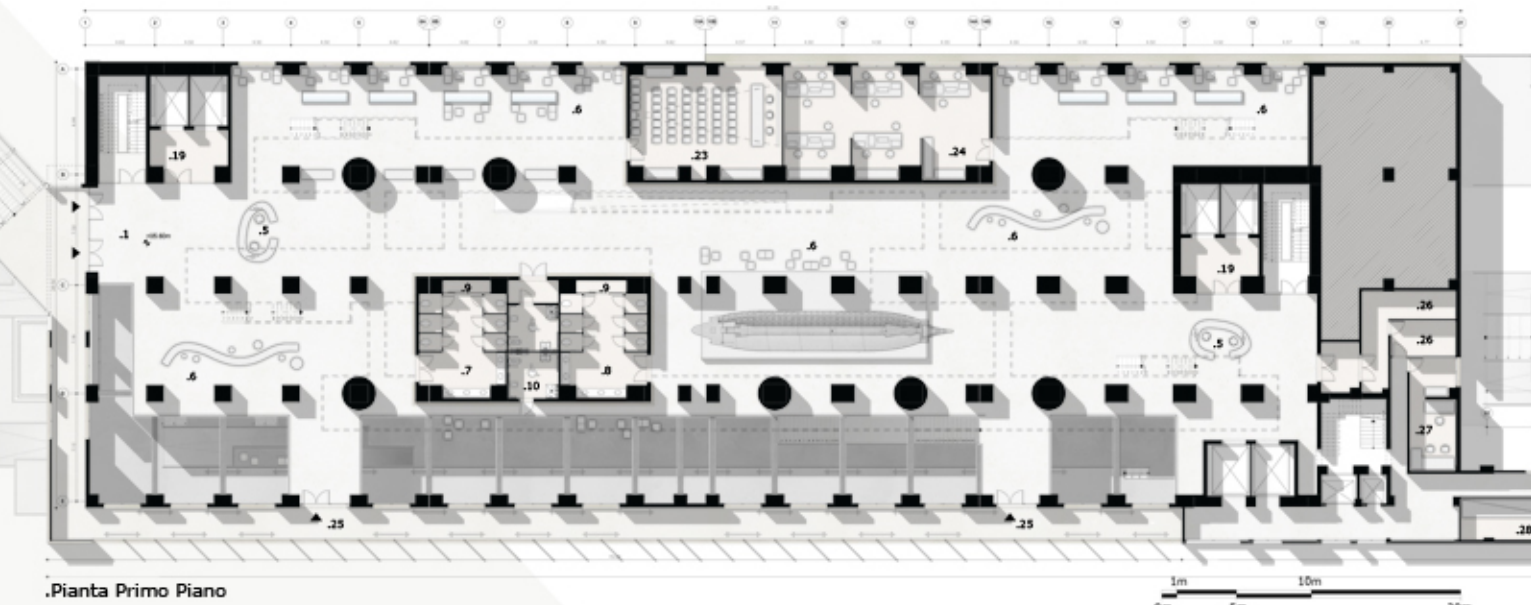
.Pianta Quinto Piano



.Pianta Primo Piano-Sopalco

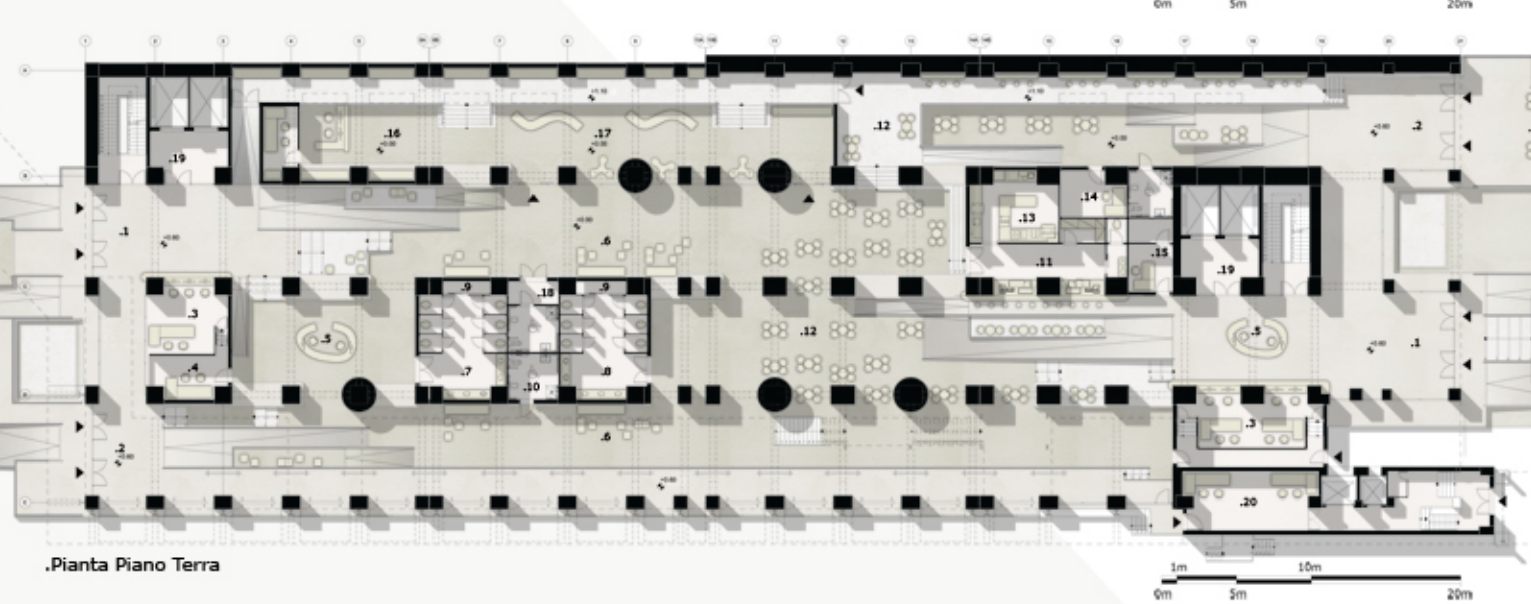


.Pianta Secondo Piano

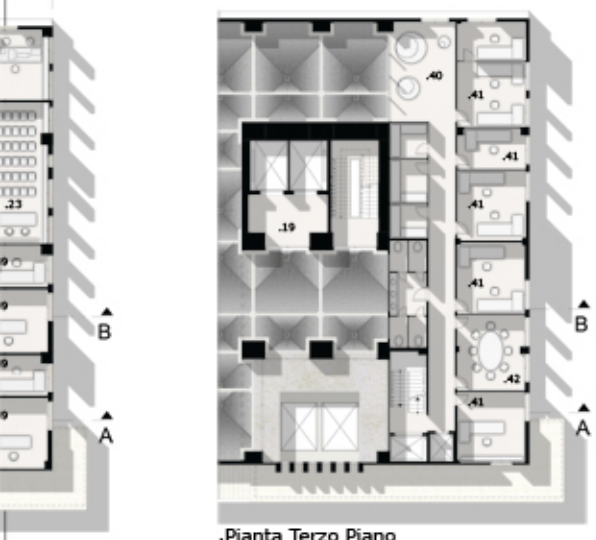
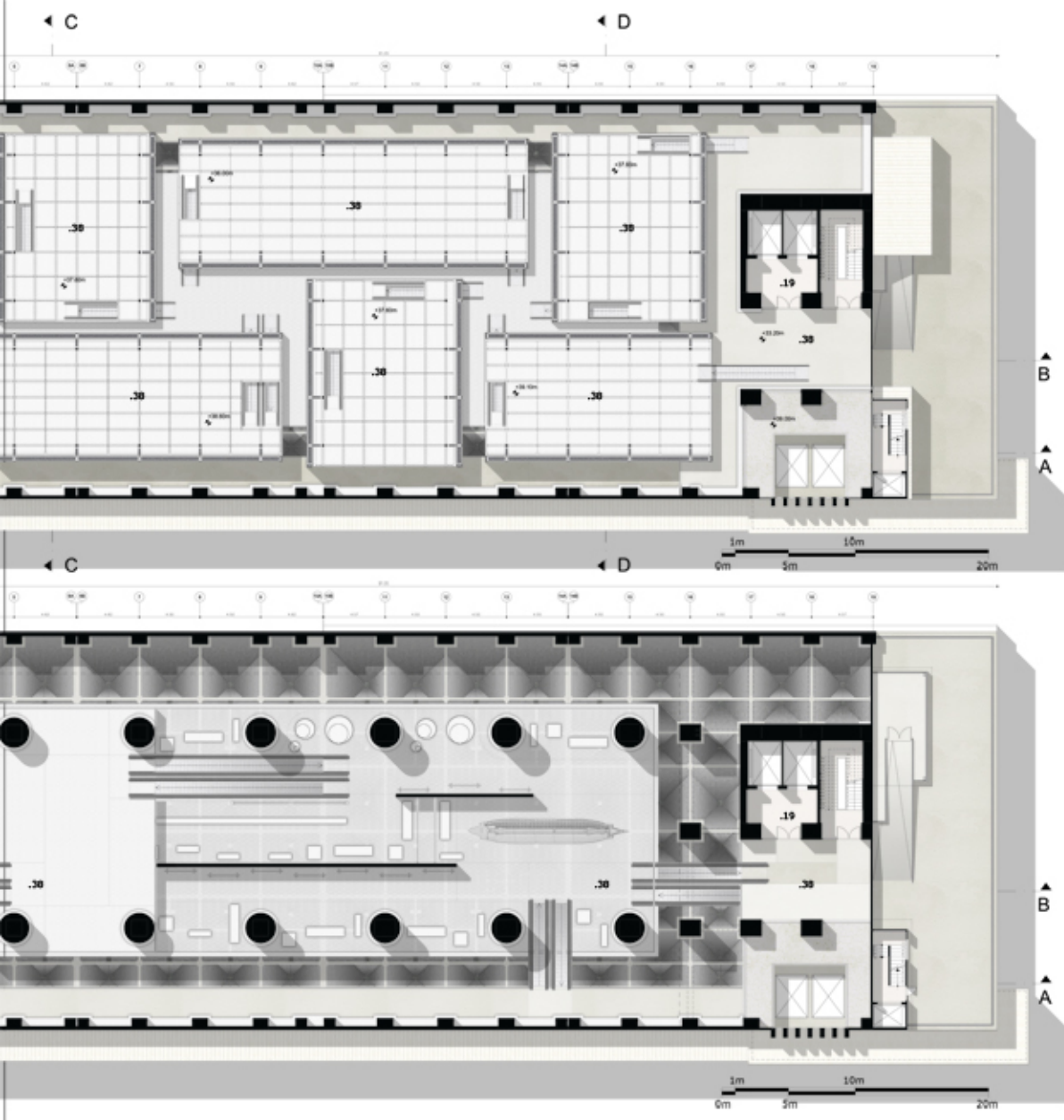


.Pianta Primo Piano

- LEGENDA**
- 1 _ Entrata Principale
 - 2 _ Entrata Secondaria
 - 3 _ Biglietteria - Info - Co
 - 4 _ Guida - Uffici
 - 5 _ Info Point
 - 6 _ Area di Relax
 - 7 _ Servizi Uomini
 - 8 _ Servizi Donne
 - 9 _ Deposito
 - 10 _ Servizi per Disabili
 - 11 _ Bar - Restaurant
 - 12 _ Area Restaurant
 - 13 _ Cucina
 - 14 _ Controllo
 - 15 _ Infermeria
 - 16 _ Bookshop
 - 17 _ Giftshop
 - 18 _ Antibagno



.Pianta Piano Terra



- | | |
|-----------------------------------|-----------------------------------|
| 19 _ Sala - Ingresso | 34 _ ufficio Acconto |
| 20 _ Vip Room | 35 _ Segreteria - Archivio |
| 21 _ Deposito per Metall | 36 _ Servizi Comuni |
| 22 _ Deposito per altri Funzion | 37 _ Ufficio Ingegneri |
| 23 _ Sala multimedia | 38 _ Spazio Espositivo Permanente |
| 24 _ Programmi Educativi | 39 _ Ufficio Ricerca |
| 25 _ Spazio Semicoperto | 40 _ Area Relax - Osservatorio |
| Esposizione Temporanea | 41 _ Ufficio Marketing |
| 26 _ Ufficio Controllo | 42 _ Sala Riunioni |
| 27 _ Ufficio Security | 43 _ Impianti Tecnici |
| 28 _ Deposito per Pietra | |
| 29 _ Deposito per Materiali | |
| Organici | |
| 30 _ Laboratorio Legno | |
| Materiali organici | |
| 31 _ Laboratorio Ceramica Pietra | |
| 32 _ Laboratorio Metallo | |
| 33 _ Spazio Espositivo Temporaneo | |

