

AIRPLANE LANDING AIRPORT SERVICE

top level - airport parking

-Non richiede un parcheggio nella destinazione.
 La skycar taxi richiede solo una piccola pista di atterraggio, non un parcheggio a lunga sosta. Per questo essa può essere collocata agevolmente su coperture appositamente modificate o all'ultimo livello dei parcheggi multipiano. La pista di atterraggio non richiede molto spazio e quindi può facilmente trovare un collocamento anche nelle aree urbane di piccole dimensioni.

-Supporta il "ride-sharing" commutando il trasporto regionale.

-Diminuisce il traffico nei centri urbani.
 Questo schema evidenzia le velocità medie delle auto nei centri cittadini più congestionati del mondo.

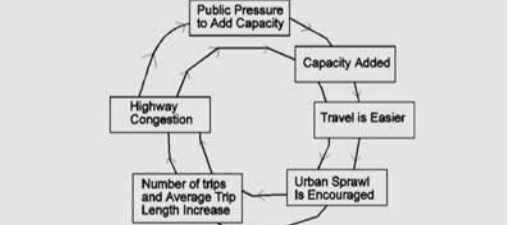
Jakarta	10 km/h
Tokyo	19 km/h
Hong Kong	19 km/h
Los Angeles	29 km/h

-Diminuisce il traffico negli aeroporti
 Posizionando le piste sopra agli auto-silos (quindi esternamente al "circuit" dell'aeroporto) si riesce a diminuire il traffico in arrivo agli aeroporti e inoltre non intrecciare il flusso di passeggeri privati con il flusso di passeggeri dei voli nazionali ed internazionali.

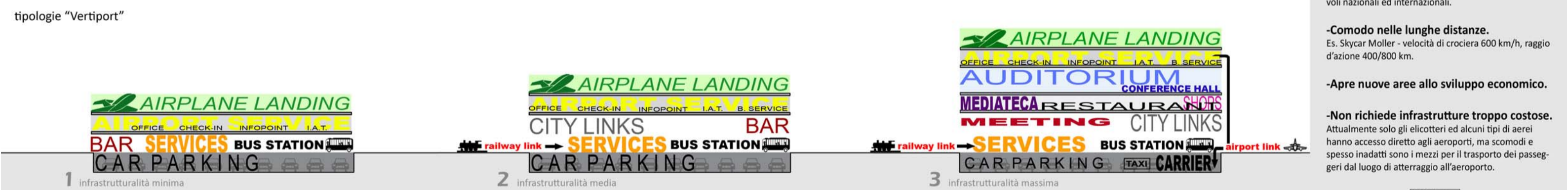
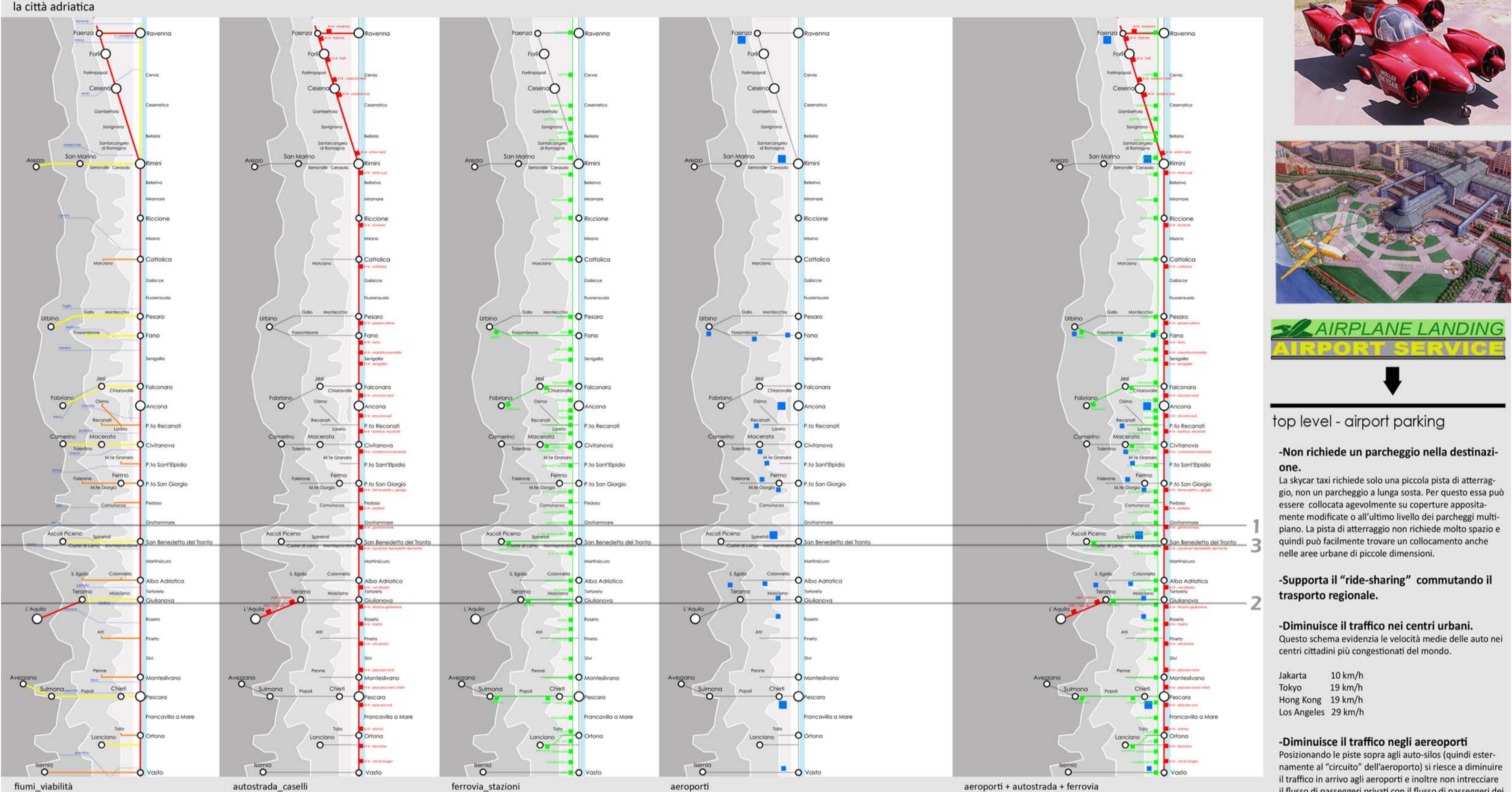
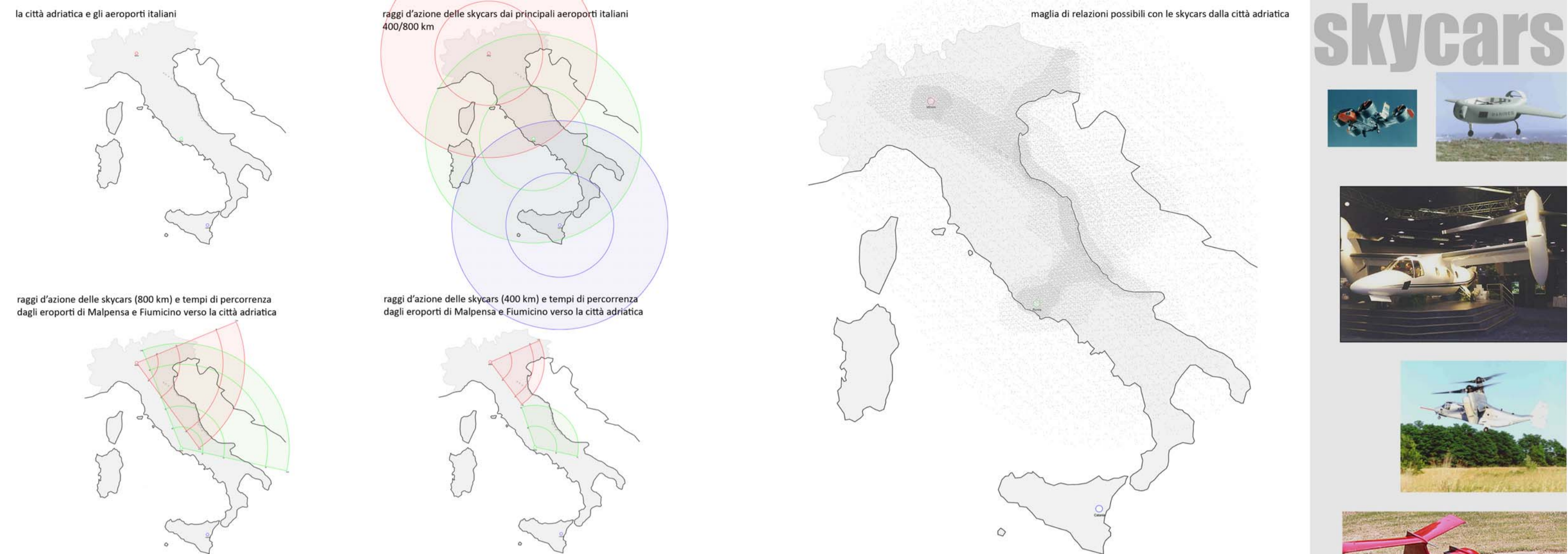
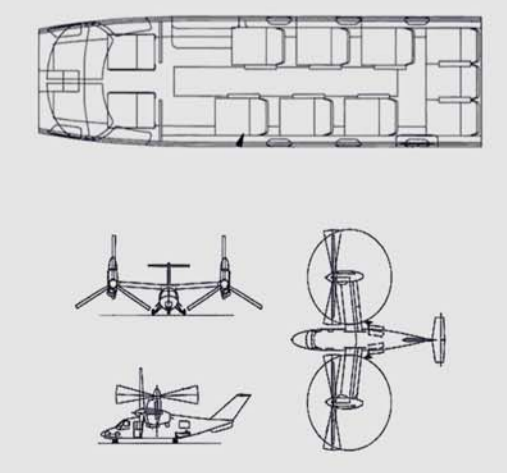
-Comodo nelle lunghe distanze.
 Es. Skycar Moller - velocità di crociera 600 km/h, raggio d'azione 400/800 km.

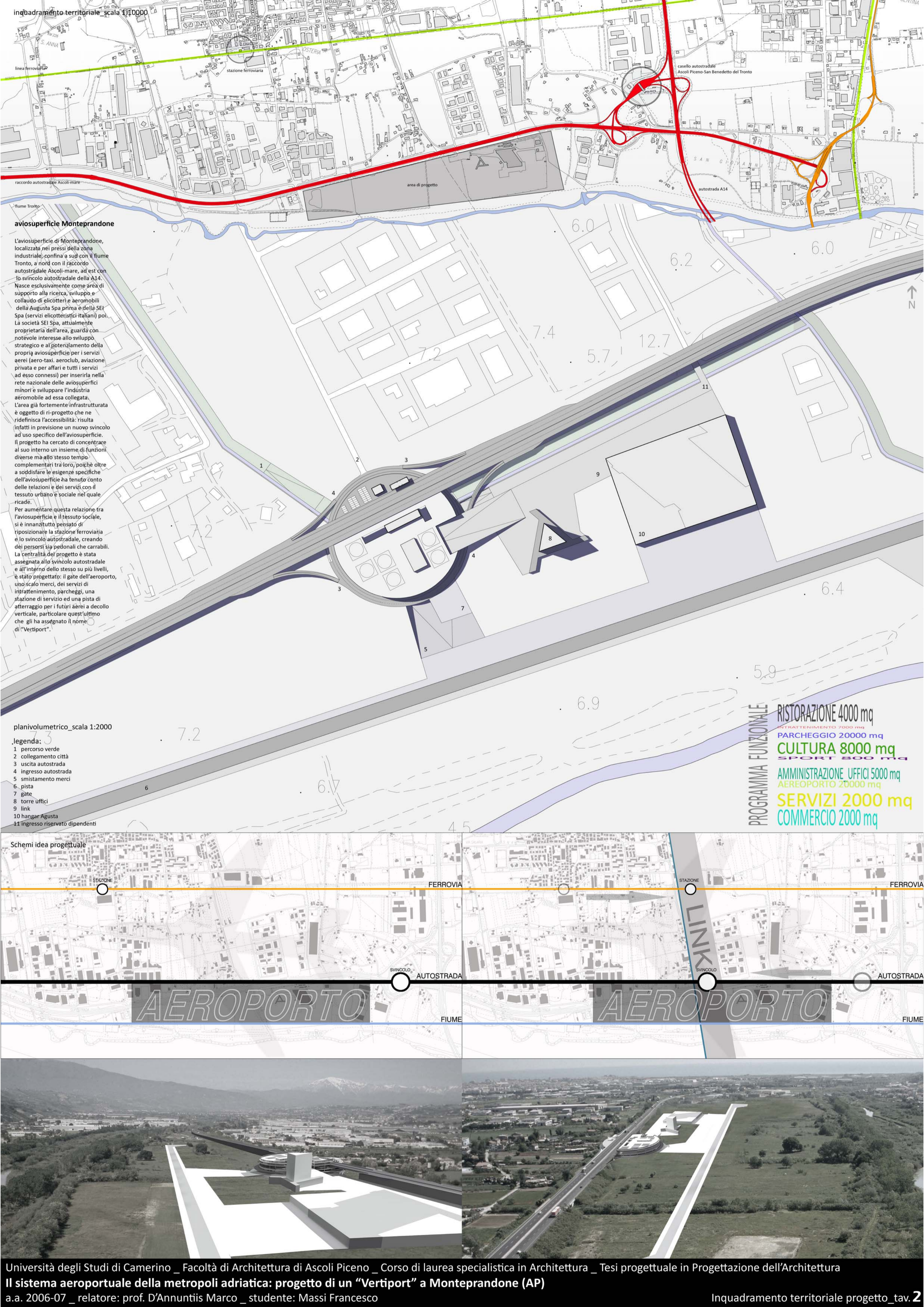
-Apre nuove aree allo sviluppo economico.

-Non richiede infrastrutture troppo costose.
 Attualmente solo gli elicotteri ed alcuni tipi di aerei hanno accesso diretto agli aeroporti, ma scomodi e spesso inadatti sono i mezzi per il trasporto dei passeggeri dal luogo di atterraggio all'aeroporto.



-Dimensionamento di massima di un "Vertiport".
 Le dimensioni stimate per un bacino di utenza di 1000 passeggeri al giorno, sono di circa 10000 mq per le piste di atterraggio. Possono essere costruite sulla copertura dei parcheggi multipiano. Per una maggiore fruibilità del "Vertiport" da parte dei centri urbani è consigliabile il posizionamento vicino ad aree già infrastrutturate dal punto di vista del trasporto, come uscite autostradali, ferrovie, metropolitane, stazioni autobus ecc.





inquadramento territoriale scala 1:10000

aviosuperficie Montepandone

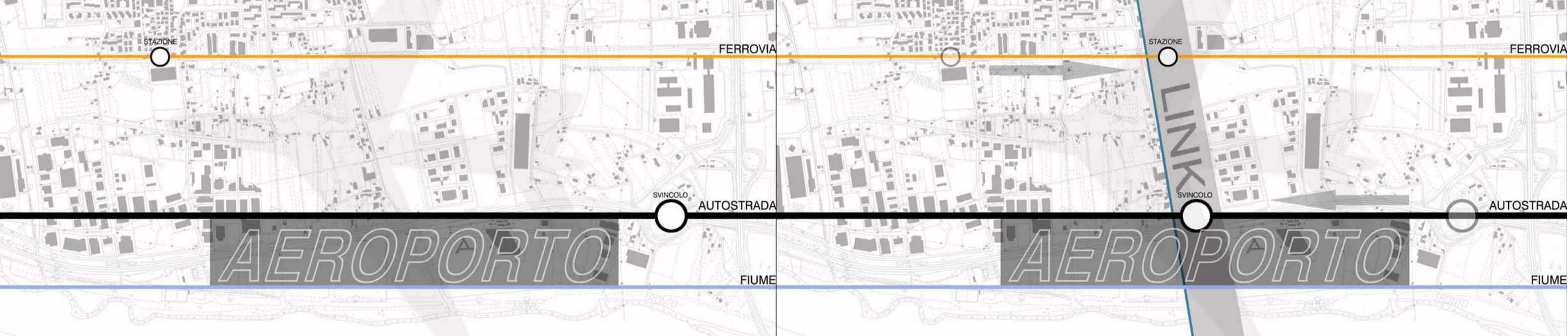
L'aviosuperficie di Montepandone, localizzata nei pressi della zona industriale, confina a sud con il fiume Tronto, a nord con il raccordo autostradale Ascoli-mare, ad est con lo svincolo autostradale della A14. Nasce esclusivamente come area di supporto alla ricerca, sviluppo e collaudo di elicotteri e aeromobili della Augusta Spa prima e della SEI Spa (servizi elicotteristici italiani) poi. La società SEI Spa, attualmente proprietaria dell'area, guarda con notevole interesse allo sviluppo strategico e al potenziamento della propria aviosuperficie per i servizi aerei (aero-taxi, aeroclub, aviazione privata e per affari e tutti i servizi ad esso connessi) per inserirla nella rete nazionale delle aviosuperfici minori e sviluppare l'industria aeromobile ad essa collegata. L'area già fortemente infrastrutturata è oggetto di ri-progetto che ne ridefinisca l'accessibilità: risulta infatti in previsione un nuovo svincolo ad uso specifico dell'aviosuperficie. Il progetto ha cercato di concentrare al suo interno un insieme di funzioni diverse ma allo stesso tempo complementari tra loro, poiché oltre a soddisfare le esigenze specifiche dell'aviosuperficie ha tenuto conto delle relazioni e dei servizi con il tessuto urbano e sociale nel quale ricade. Per aumentare questa relazione tra l'aviosuperficie e il tessuto sociale, si è innanzitutto pensato di riposizionare la stazione ferroviaria e lo svincolo autostradale, creando dei percorsi sia pedonali che carrabili. La centralità del progetto è stata assegnata allo svincolo autostradale e all'interno dello stesso su più livelli, è stato progettato: il gate dell'aeroporto, uno scalo merci, dei servizi di intrattenimento, parcheggi, una stazione di servizio ed una pista di atterraggio per i futuri aerei a decollo verticale, particolare quest'ultimo che gli ha assegnato il nome di "Vertiport".

planivolumetrico scala 1:2000

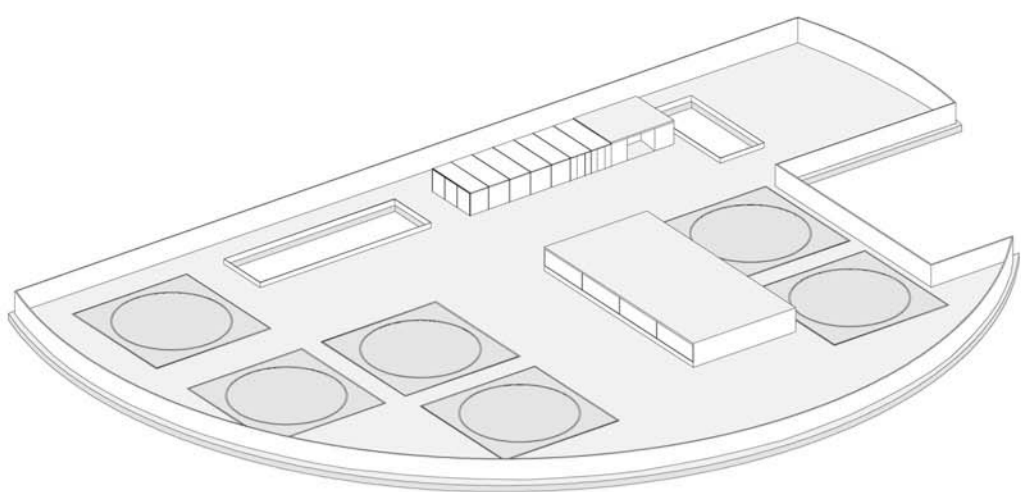
- legenda:
- 1 percorso verde
 - 2 collegamento città
 - 3 uscita autostrada
 - 4 ingresso autostrada
 - 5 smistamento merci
 - 6 pista
 - 7 gate
 - 8 torre uffici
 - 9 link
 - 10 hangar Augusta
 - 11 ingresso riservato dipendenti

- PROGRAMMA FUNZIONALE
- RISTORAZIONE 4000 mq
 - INTRATTENIMENTO 7000 mq
 - PARCHEGGIO 20000 mq
 - CULTURA 8000 mq
 - SPORT 800 mq
 - AMMINISTRAZIONE UFFICI 5000 mq
 - AEROPORTO 20000 mq
 - SERVIZI 2000 mq
 - COMMERCIO 2000 mq

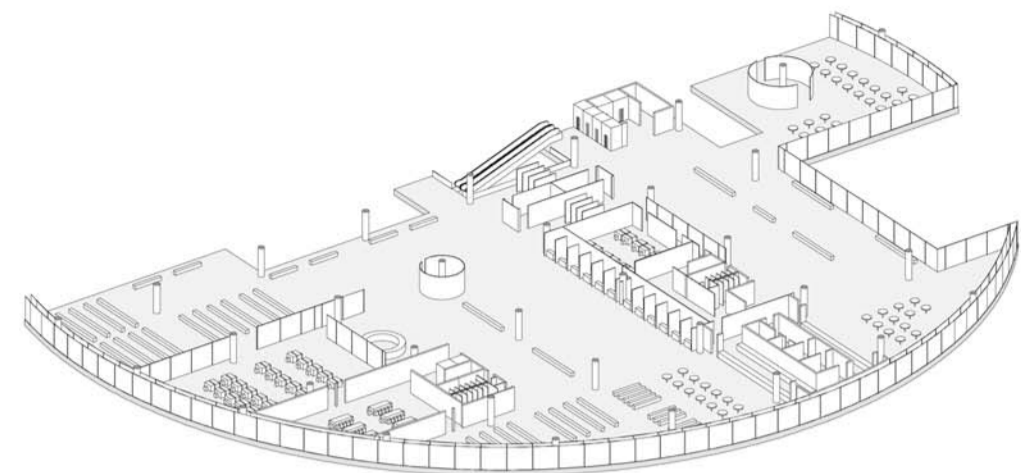
Schemi idea progettuale



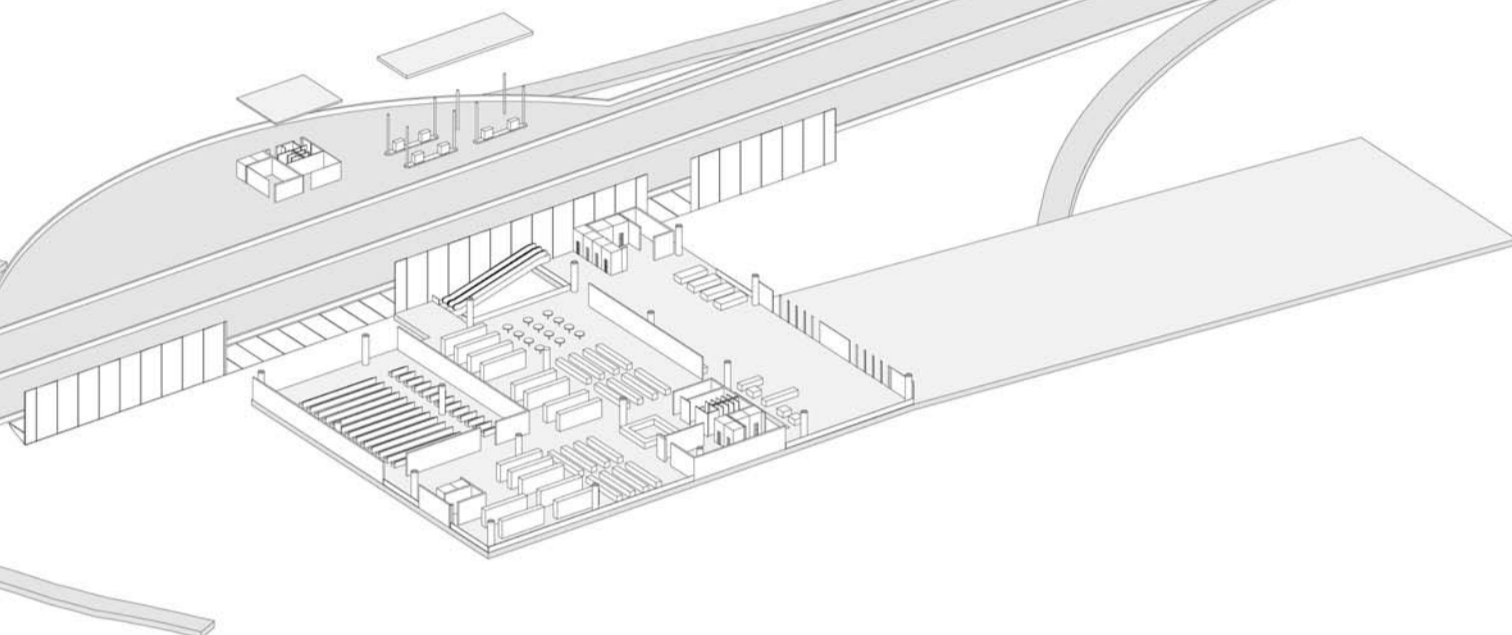
LIVELLO 4_ QUOTA +20.00
COPERTURA_PISTA VERTIPOINT



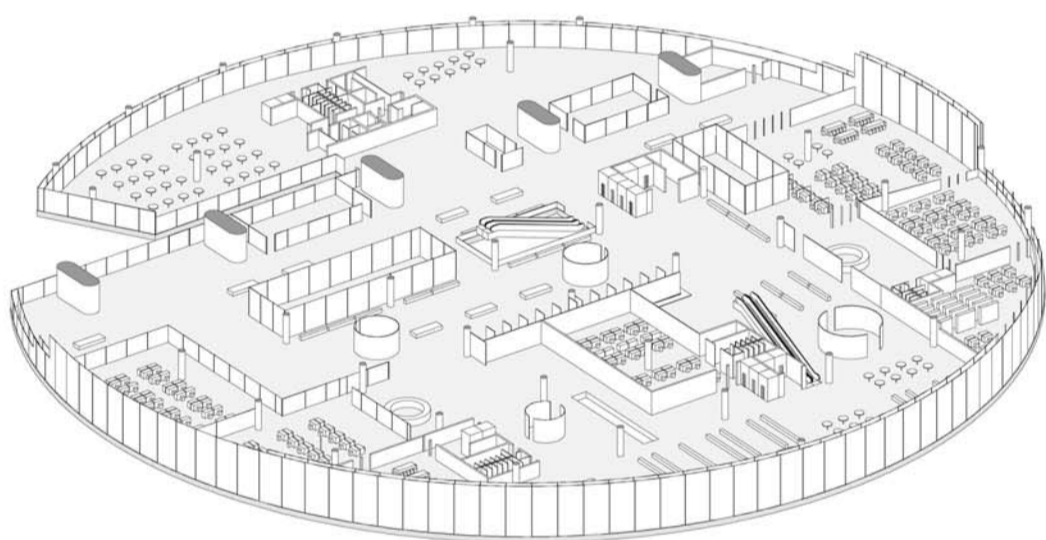
LIVELLO 3_ QUOTA +15.00
CHECK-IN E GATE VERTIPOINT_UFFICI



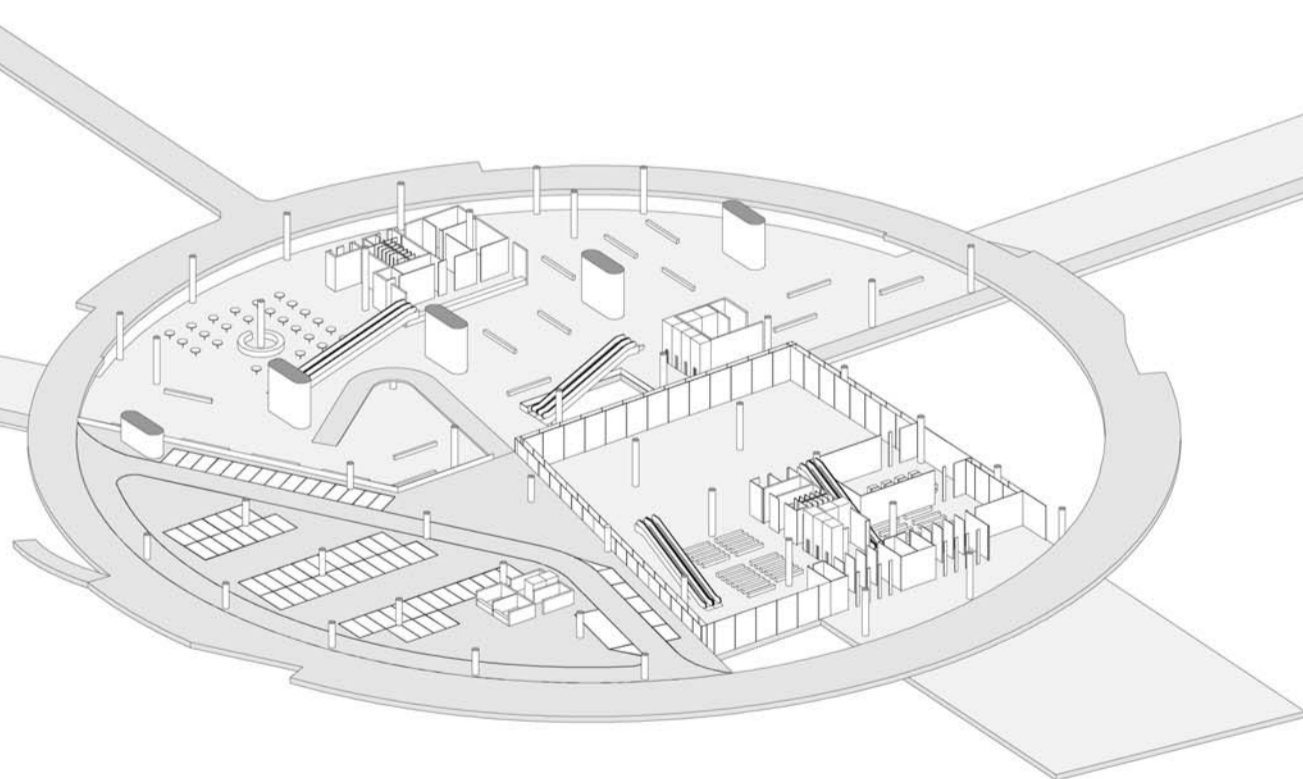
LIVELLO 2_ QUOTA +10.00
EXPO_SALA CONFERENZE_MEDIATECA
STAZIONE DI SERVIZIO



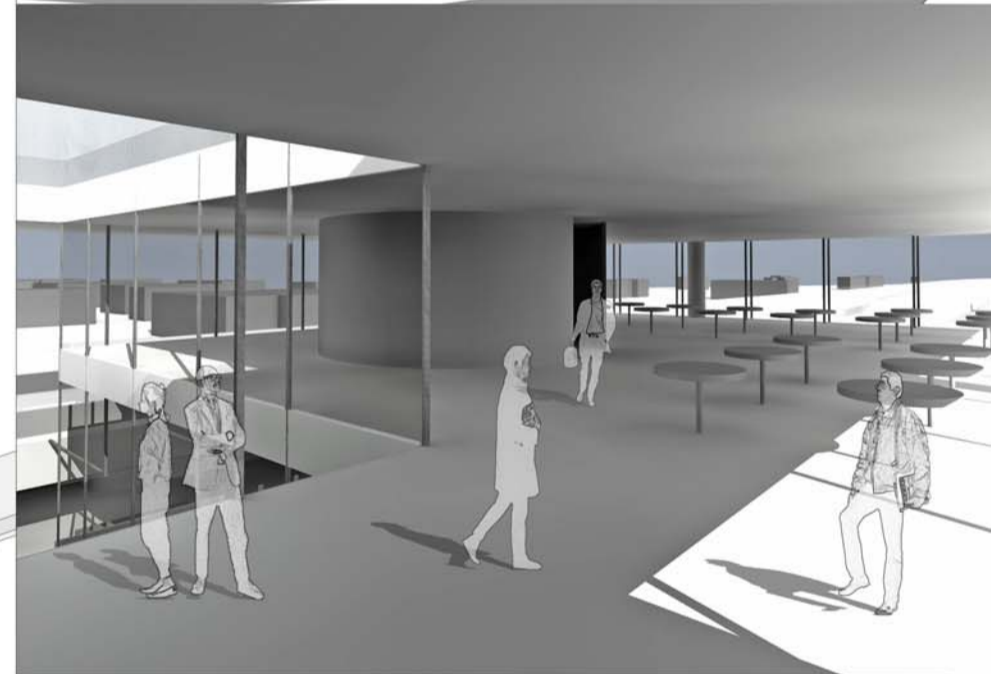
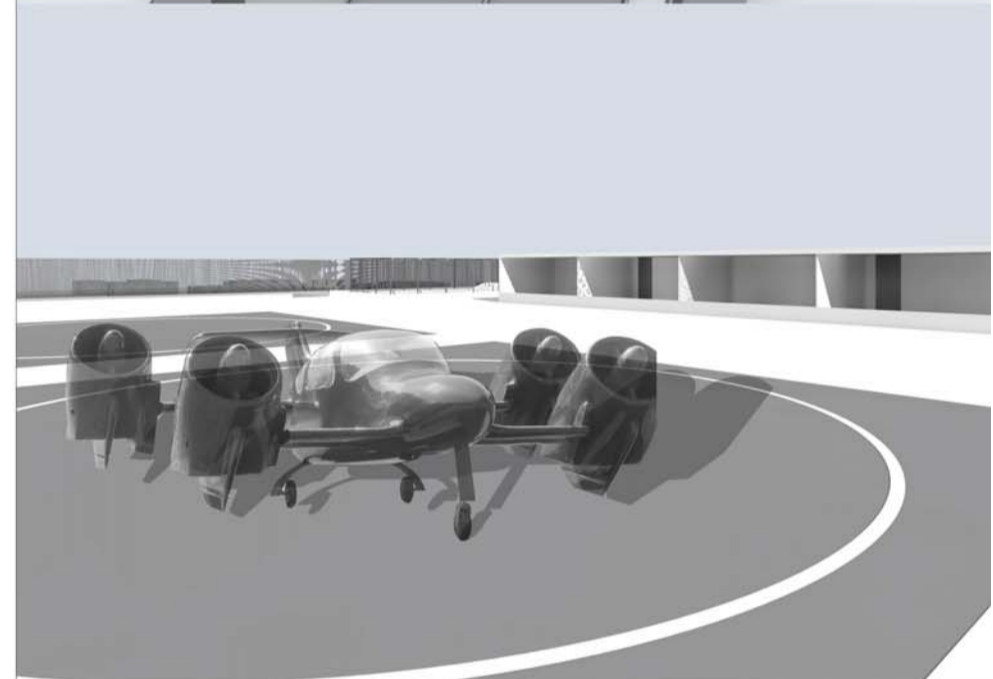
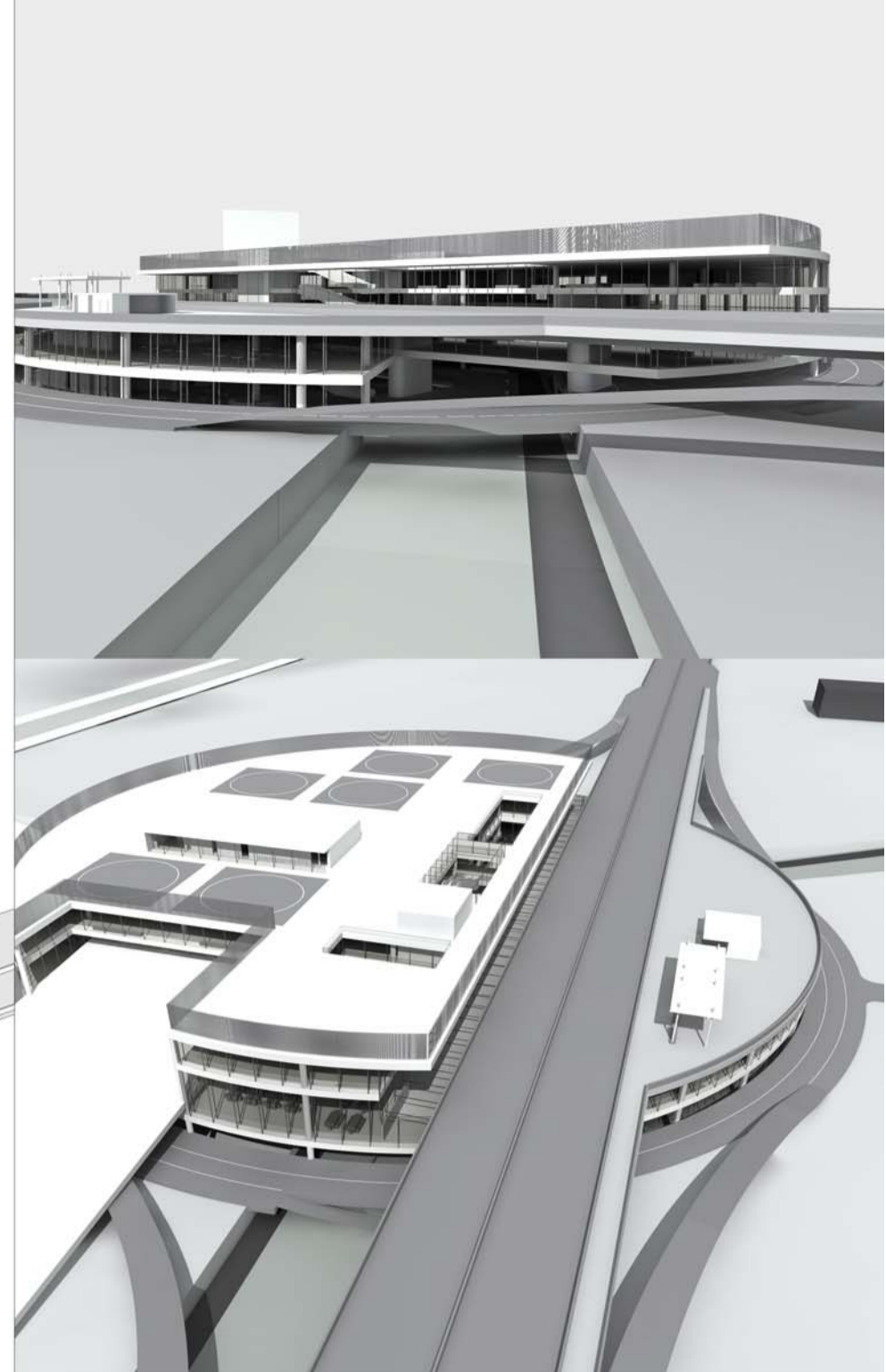
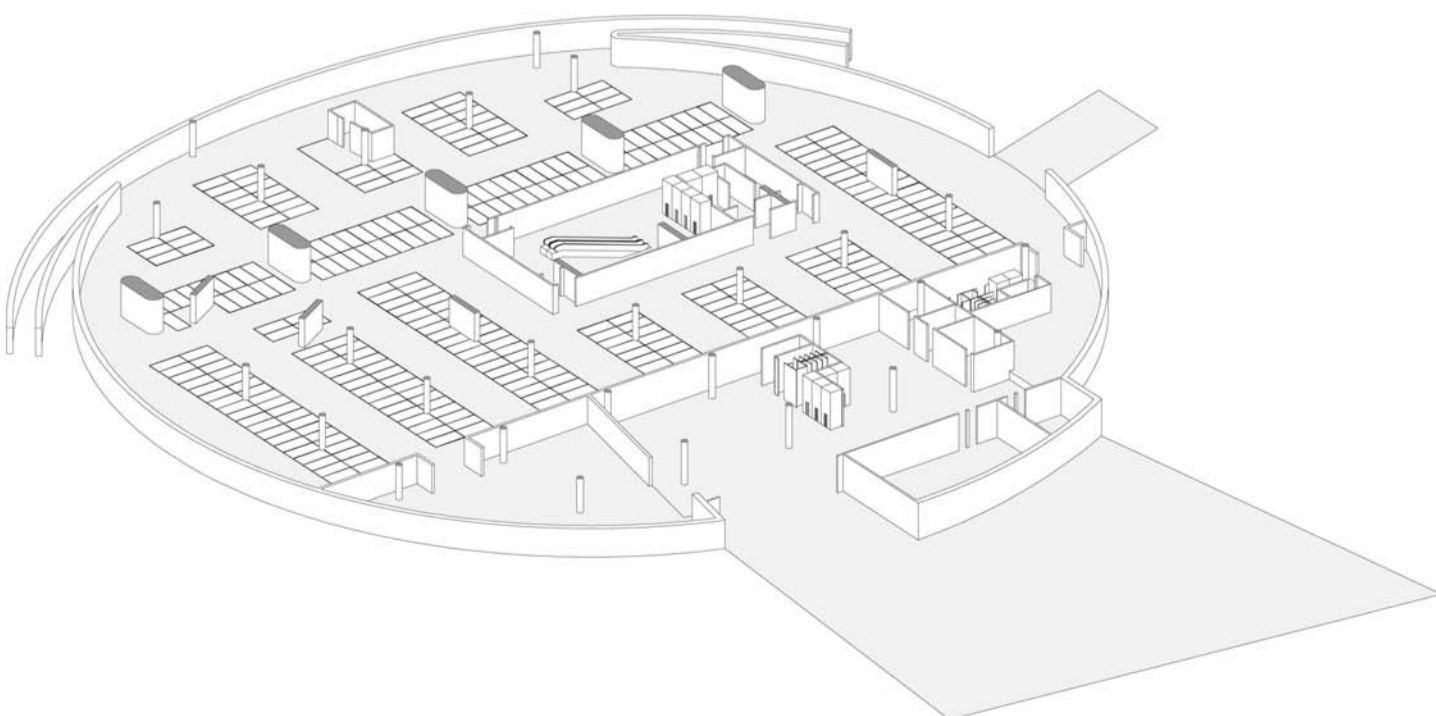
LIVELLO 1_ QUOTA +4.00
CHECK-IN_AEROPORTO_RISTORANTE
NEGOZI_UFFICI

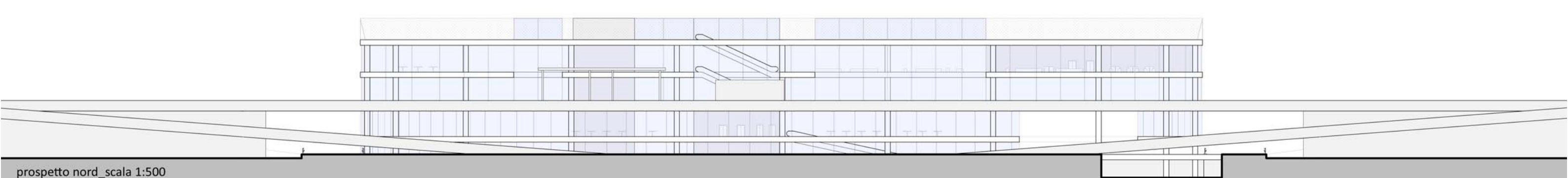
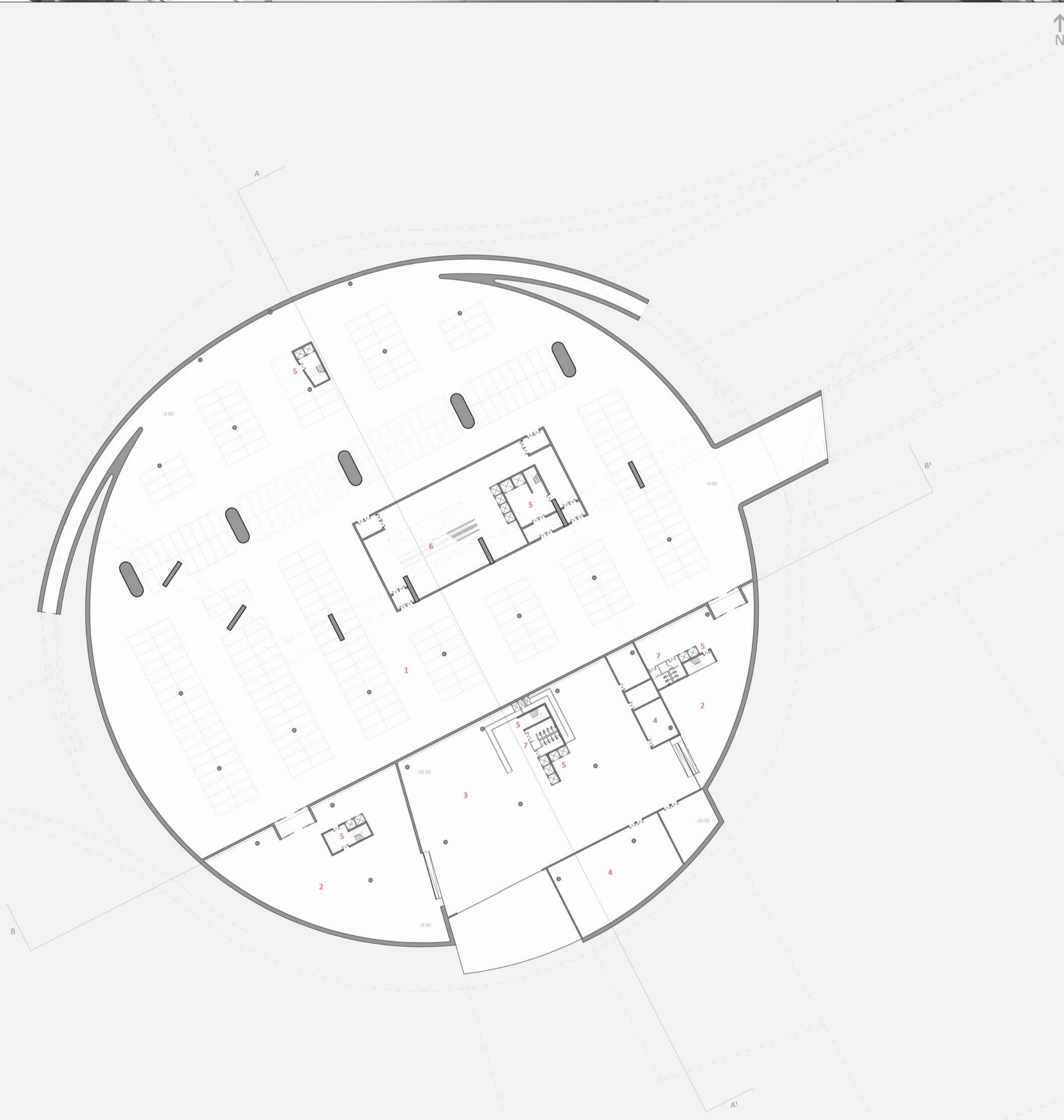
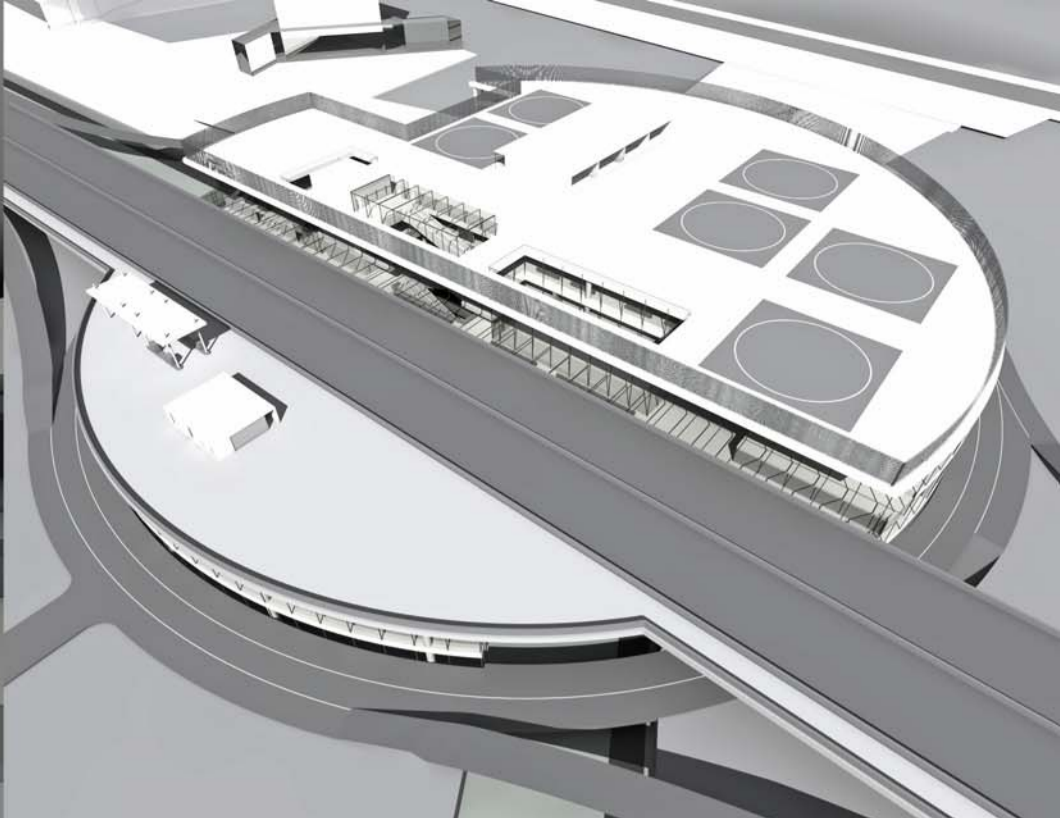


LIVELLO 0_ QUOTA +0.00
PARCHEGGIO A SOSTA BREVE
LIVELLO -1_ QUOTA - 4.00
GATE AEROPORTO_ACCESSO
MONTEPRANDONE

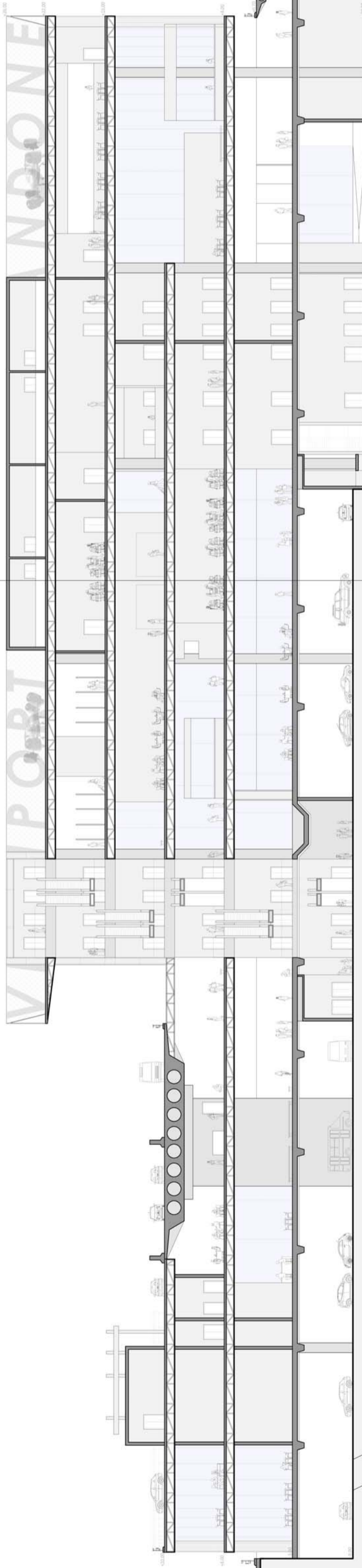


LIVELLO -2_ QUOTA - 9.00
PARCHEGGIO_MAGAZZINI_MERCI





prospetto nord scala 1:500



sezione A-A' scala 1:200



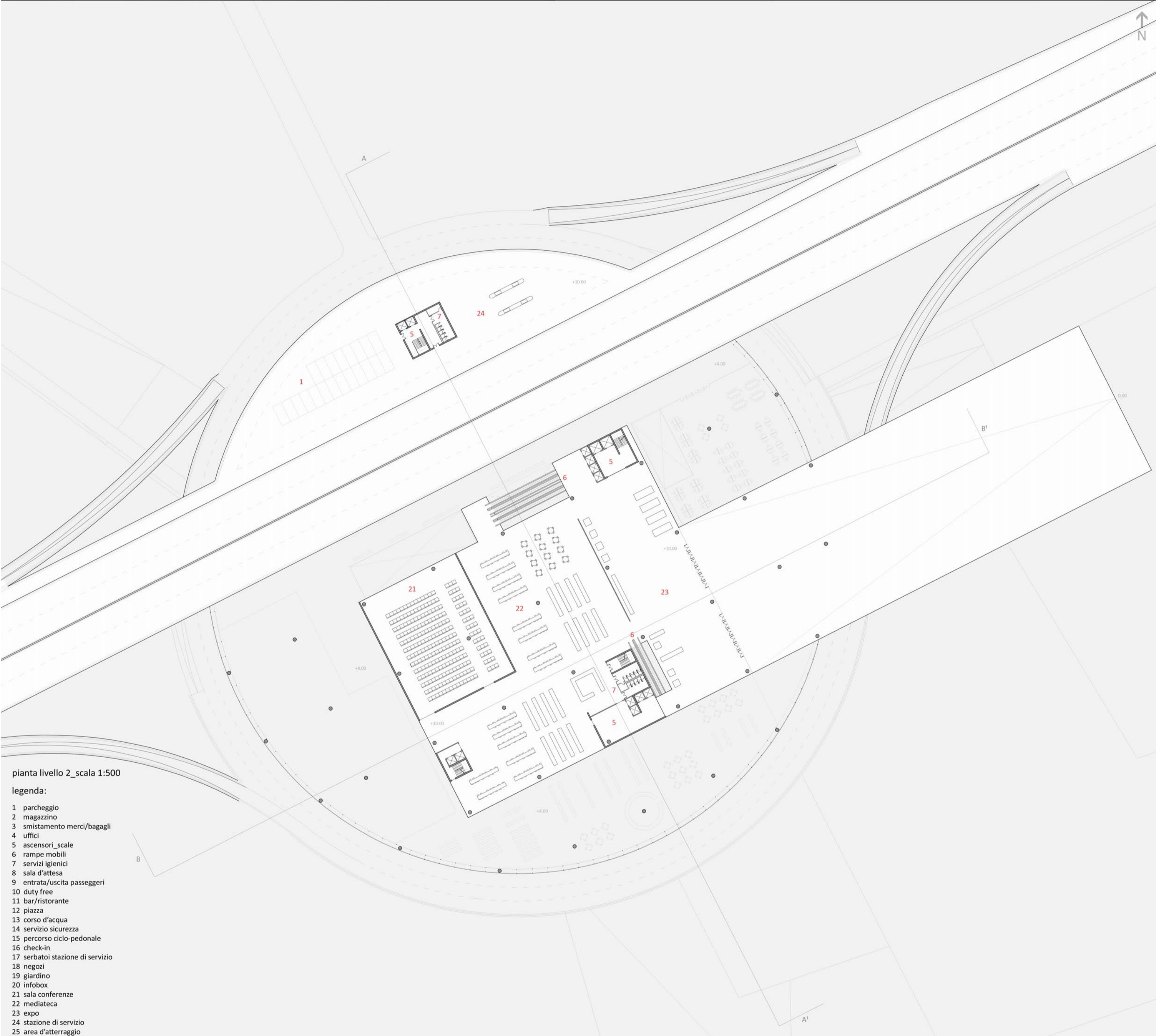
pianta livello 0 scala 1:500

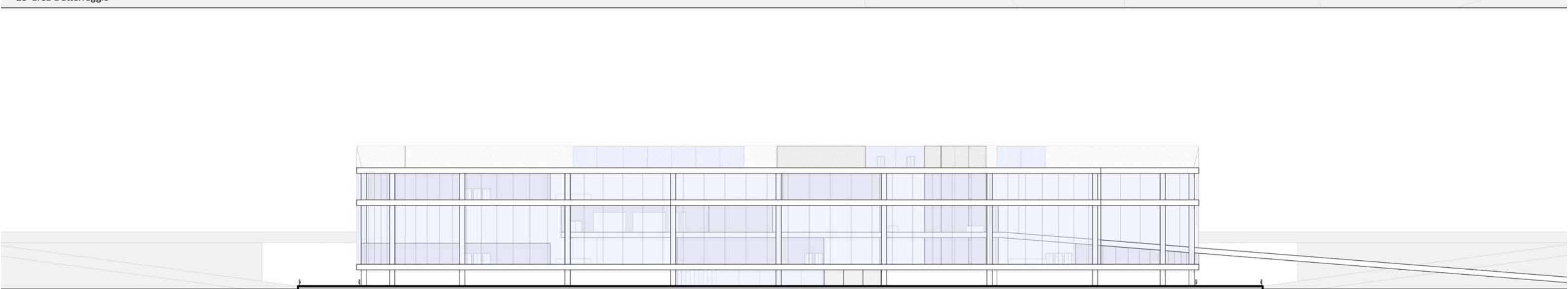
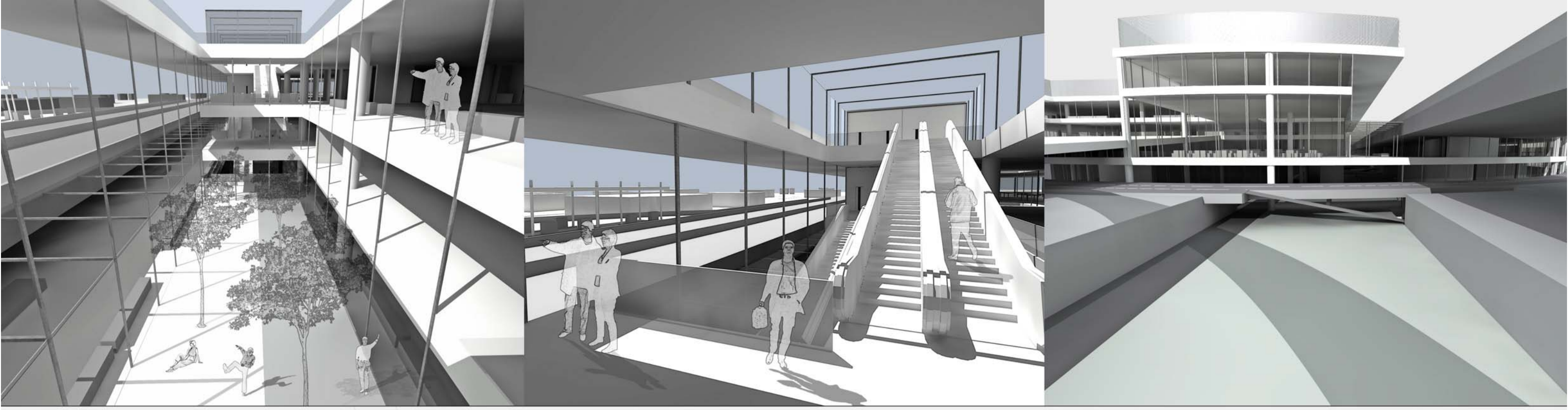
- legenda:**
- 1 parcheggio
 - 2 impianto marci/bagagli
 - 3 parcheggio marci/bagagli
 - 4 uffici
 - 5 ascensori scale
 - 6 servizi igienici
 - 7 servizi igienici
 - 8 sala d'attesa
 - 9 entrata/uscita passeggeri
 - 10 bar/ristorante
 - 11 bar/ristorante
 - 12 piazza
 - 13 corso d'acqua
 - 14 area verde
 - 15 percorso ciclo-pedonale
 - 16 check-in
 - 17 servizio stazione di servizio
 - 18 area verde
 - 19 giardino
 - 20 info-box
 - 21 sala conferenze
 - 22 sala conferenze
 - 23 ufficio
 - 24 stazione di servizio
 - 25 area d'atterraggio



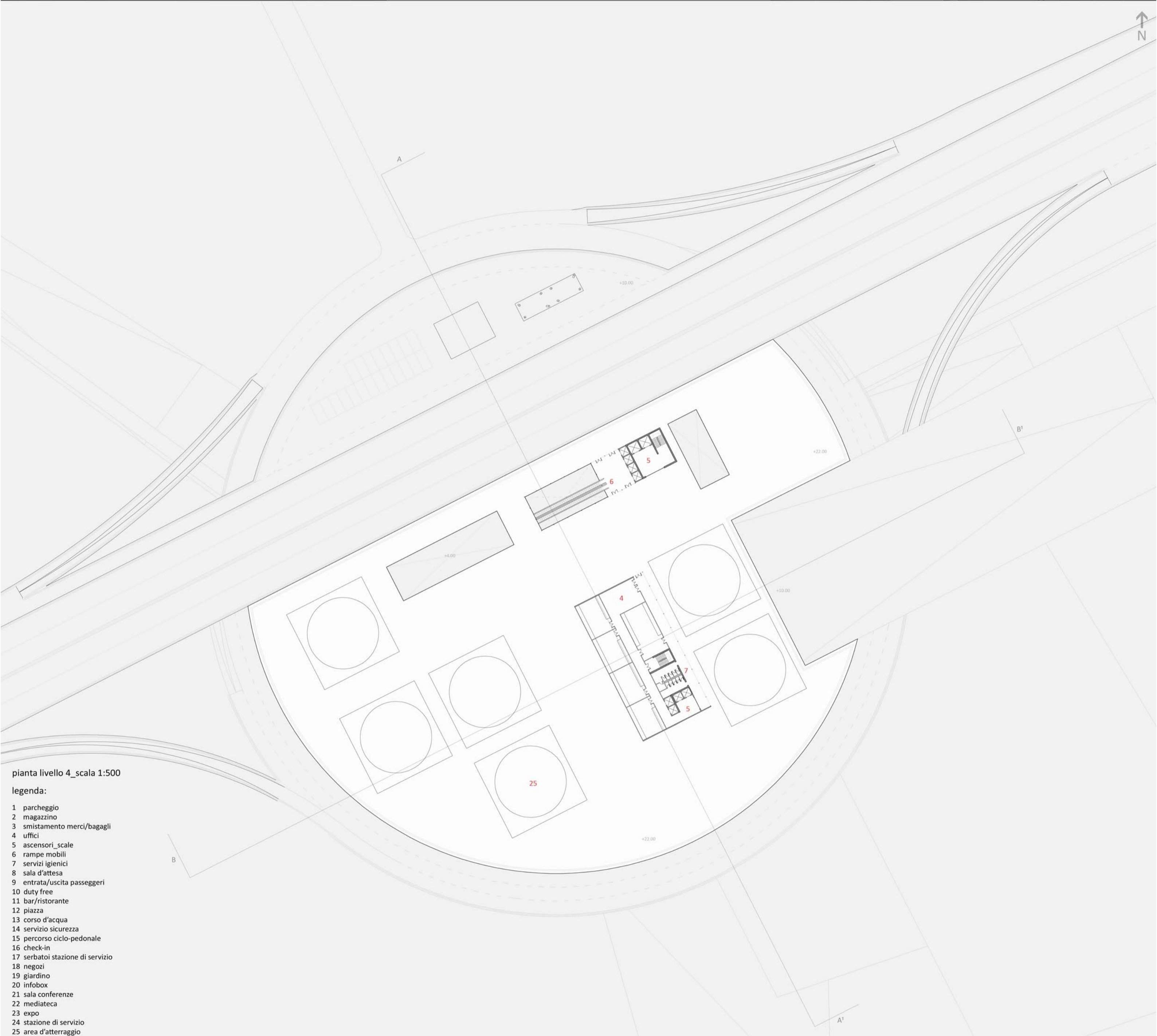
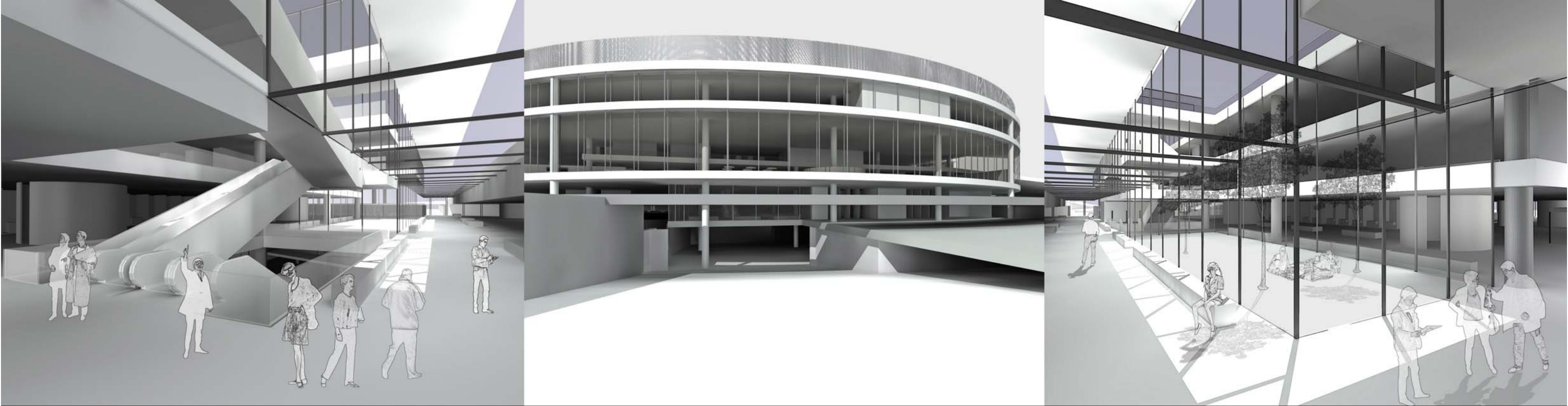
pianta livello 1 scala 1:500

- legenda:**
- 1 parcheggio
 - 2 impianto marci/bagagli
 - 3 parcheggio marci/bagagli
 - 4 uffici
 - 5 ascensori scale
 - 6 servizi igienici
 - 7 servizi igienici
 - 8 sala d'attesa
 - 9 entrata/uscita passeggeri
 - 10 bar/ristorante
 - 11 bar/ristorante
 - 12 piazza
 - 13 corso d'acqua
 - 14 area verde
 - 15 percorso ciclo-pedonale
 - 16 check-in
 - 17 servizio stazione di servizio
 - 18 area verde
 - 19 giardino
 - 20 info-box
 - 21 sala conferenze
 - 22 sala conferenze
 - 23 ufficio
 - 24 stazione di servizio
 - 25 area d'atterraggio





prospetto sud_scala 1:500



prospetto est_scala 1:500

