

sezione 1 - il parco urbano

sezione 2 - il mezzo dell'urbanistica

PIANIFICAZIONE URBANISTICA

sezione 3 - il paesaggio

sezione 4 - le attività sportive

SEZIONE 400x1.1000

- Legenda**
- 1 Aeropista
 - 2 Pista di volo in asfalto
 - 3 Pista secondaria
 - 4 Piazzale di manovra
 - 5 Arretramento Aeromodellismo
 - 6 Arretramento Potocodistano
 - 7 Pista Utilizzo
 - 8 Museo storico dell'Aviazione

LAYER DI PROGETTO

IL PARCO URBANO

Creare un polo urbano integrato intorno a un grande luogo di ritrovo e tempo per la città, legato al suo futuro. Il parco beneficia dell'espansione e perciò per il centro.

L'AREOPORTO

Il recupero per l'urbanistica generale prevede una grande struttura che leghe gli spazi abitativi per creare un sistema integrato di servizi e il potenziamento delle strutture per le attività sportive esistenti.

LA BUNGA

Il barocco è modello per recupero. Il recupero viene dall'area non servibile dall'aeroporto.

IL BOSCO

Il villaggio lungo il bordo del sistema è un "spazio" in grado di offrire una serie di servizi per creare un filo del centro e della vita.

LA PISTA CICLISTICA

Corso lungo tutta l'area dell'aeroporto e attraverso il centro urbano, in collegamento al sistema ciclistico esistente per collegare la città al parco forestale del Monte Piattone.

LE STRADE DI PROGETTO

Il sistema di strade - strade - centrali in un modo che permette la massima accessibilità dell'area.

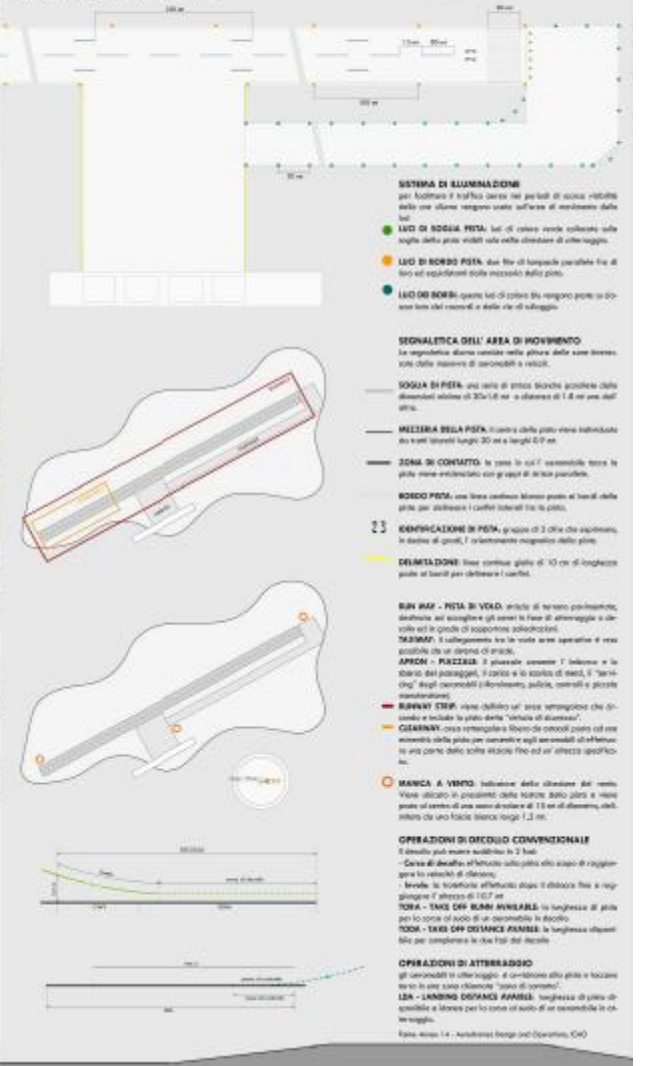
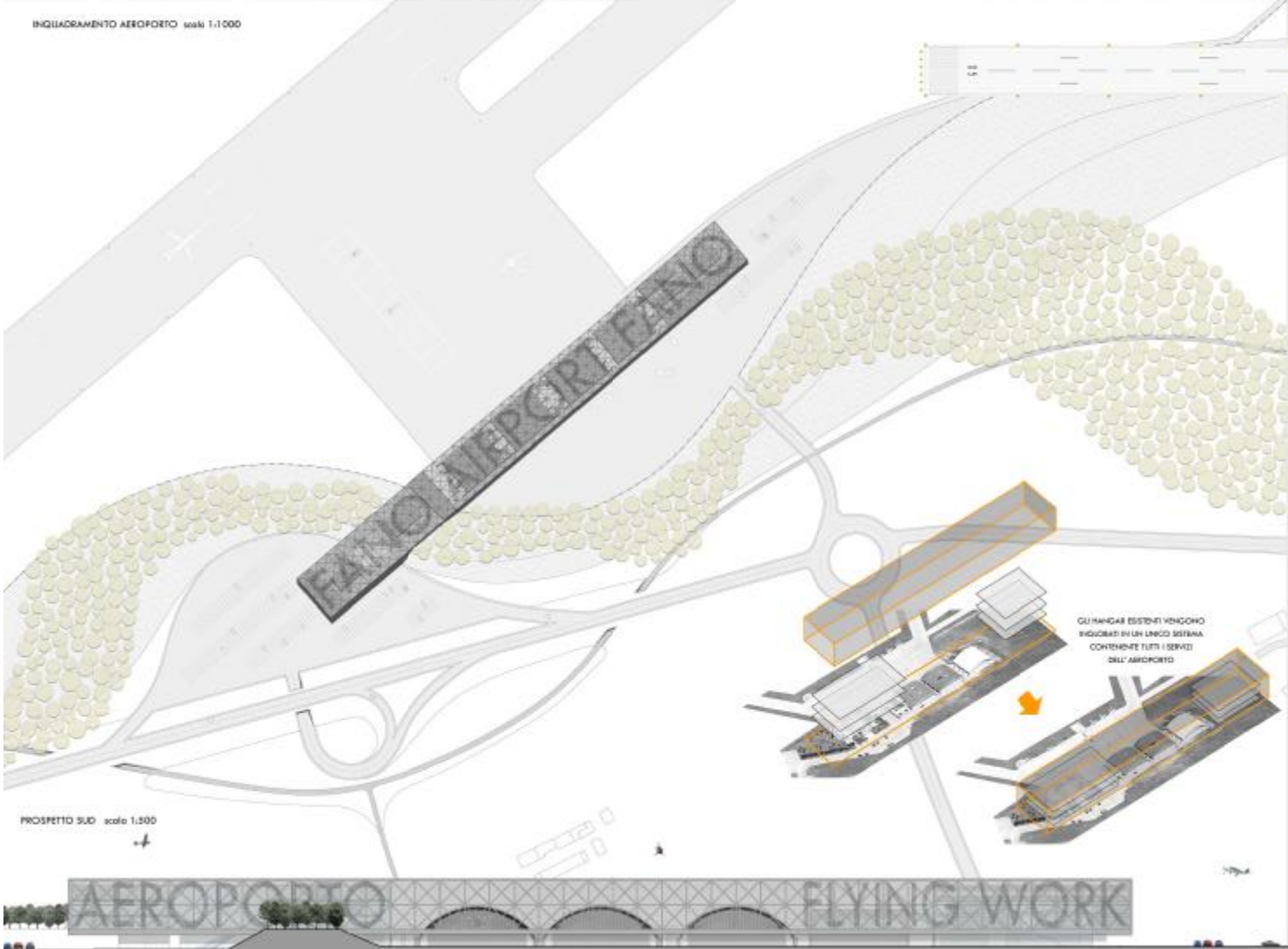
RELAZIONI URBANE





INQUADRAMENTO AEROPORTO scala 1:1.000

PROGETTAZIONE DELLA PISTA DI VOLO

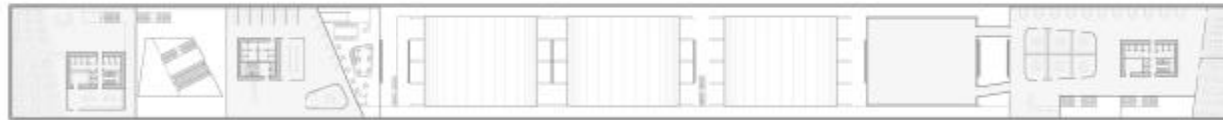


- SISTEMA DI ILLUMINAZIONE**
per facilitare il traffico aereo nei periodi di scarsa visibilità, sono stati studiati tre sistemi di illuminazione della pista:
- **LIVELLO DI BORDO PISTA:** luci di colore verde collocate sulla soglia della pista visibili solo nella direzione di atterraggio.
 - **LIVELLO DI BORDO PISTA:** due file di lampade parallele fra il lato ed equidistanti dalla mezzanella della pista.
 - **LIVELLO DI BORDO:** questo tipo di colore blu-verde posto su due file laterali del marciapiede e della via di salita.
- SEGNALETICA DELL'AREA DI MOVIMENTO**
La segnaletica viene realizzata nella pittura delle aree interessate dalle manovre di sorveglianza e velocità.
- **SOGGIA DI PISTA:** una linea continua bianca posta al bordo della pista per delimitare i confini laterali fra le piste.
 - **MEZZANELLA DELLA PISTA:** il centro della pista viene individuato da tre linee larghe 30 cm e larghe 40 m.
 - **ZONA DI CONVITO:** le zone in cui è necessario tener la pista viene evidenziata con gruppi di linee parallele.
 - **BORDO PISTA:** una linea continua bianca posta al bordo della pista per delimitare i confini laterali fra le piste.
 - **IDENTIFICAZIONE DI PISTA:** gruppo di 3 cifre che esprimono, in ordine di grandezza, l'orientamento magnetico della pista.
 - **DELIMITAZIONE:** linee continue gialle di 10 cm di larghezza poste al bordo per delimitare i confini.
- RUNWAY STRIP - PISTA DI VOLO:** pratica di terreno pavimentato, destinato ad accogliere gli aerei fra le file di atterraggio e decollo ed in grado di sopportare gli atterraggi.
- TAXIWAY:** il collegamento tra la pista e l'area di atterraggio o viceversa.
- APRON:** l'area di sosta per gli aerei, dove si trovano le porte di carico e scarico, le stazioni di rifornimento, le stazioni di manutenzione, le stazioni di pulizia, le stazioni di controllo.
- CELESTRIUM:** una struttura fissa di cemento con cui una aeronave della pista per sorveglianza e controllo di volo.
- MANCA A VENTO:** indicazione della situazione del vento. Viene applicato in prossimità dello scalo. Sotto al vento e nelle zone al centro di una manovra di volo di 10 m di diametro, dell'altezza di una facile bianca (altezza 1,2 m).
- OPERAZIONI DI DECOLLO CONVENZIONALE**
Il decollo può essere suddiviso in 3 fasi:
- **Carica di decollo:** l'aeromobile sulla pista allo scopo di raggiungere la velocità di decollo.
- **Prelievo:** la funzione dell'aeromobile è di decollo fino a raggiungere l'altezza di 100 m.
- **TORNA - TAKE OFF RUN AVAILABLE:** la lunghezza di pista per la quale il pilota di un aeromobile può decollare.
- **TOGA - TAKE OFF DISTANCE AVAILABLE:** la lunghezza di pista disponibile a bordo per la corsa di atterraggio di un aeromobile in caso di emergenza.
- OPERAZIONI DI ATTERRADDO**
Gli aeromobili in atterraggio, si avvicinano alla pista e toccano la pista in una zona chiamata "zona di sorvolo".
- **LDN - LANDING DISTANCE AVAILABLE:** lunghezza di pista di sorvolo a bordo per la corsa di atterraggio di un aeromobile in caso di emergenza.
- Foto: Aerea 14 - Analfabeta Design and Operations, CMO

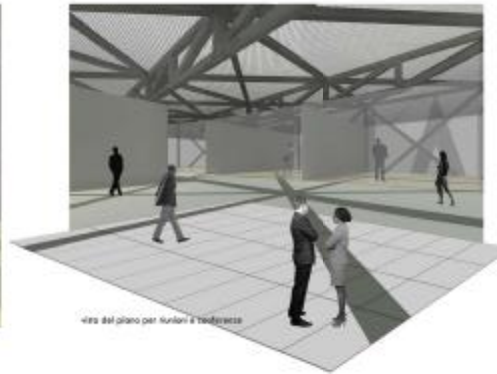
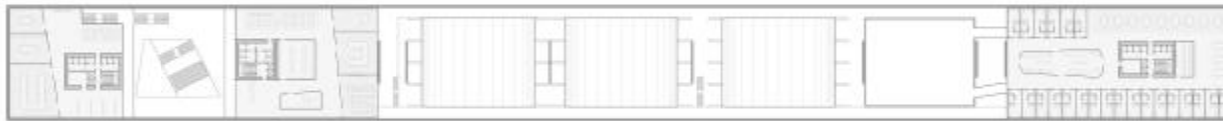
PROSPETTIV SUD scala 1:500



PIANTA LIVELLO 2



PIANTA LIVELLO 3



vista del piano per funzioni e Timberlake

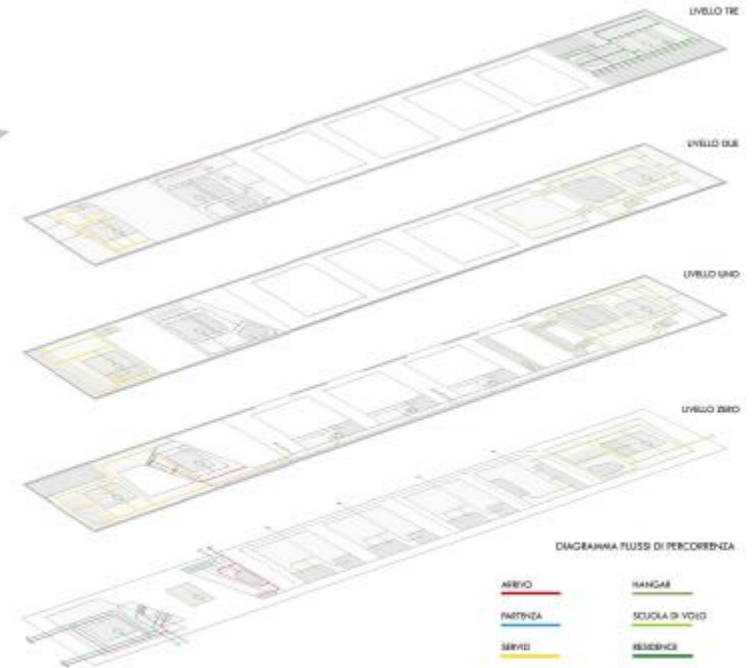
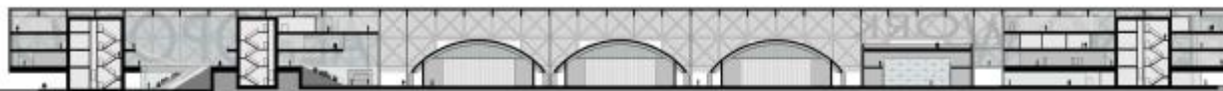


DIAGRAMMA FLUSSI DI PERCORRENZA

- ARRIVO
- PARTENZA
- SERVIZI
- UFFICI
- HANGAR
- SCUOLA DI VOIO
- RESIDENZE
- PUNTI DI RISALTA

SEZIONE LONGITUDINALE scala 1:500



SEZIONE 1



SEZIONE 4



SEZIONE 2



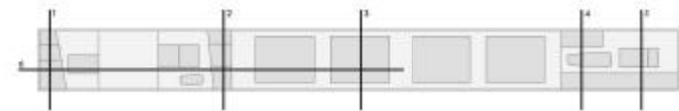
SEZIONE 5



SEZIONE 3



SEZIONI SCALA 1:200



SEZIONE 6



PROGETTAZIONE DEL BOSCO

La progettazione del verde ha tenuto conto delle caratteristiche climatiche e geografiche della zona, affidando varieta' specifiche alle fasce in presenza del percorso, con l'intenzione del bosco di essere abitato in 3 fasi consecutive.

PRIMA FASE

Stipulazione del terreno e permeabilizzazione della spazio urbano. Gli alberi non si farebbero tempo le radice del bosco.



SECONDA FASE

Gli alberi crescono, si affacciano e si integrano il bosco. Si iniziano a creare spazi aperti, piante compatte e a disposizione pubblica.



TERZA FASE

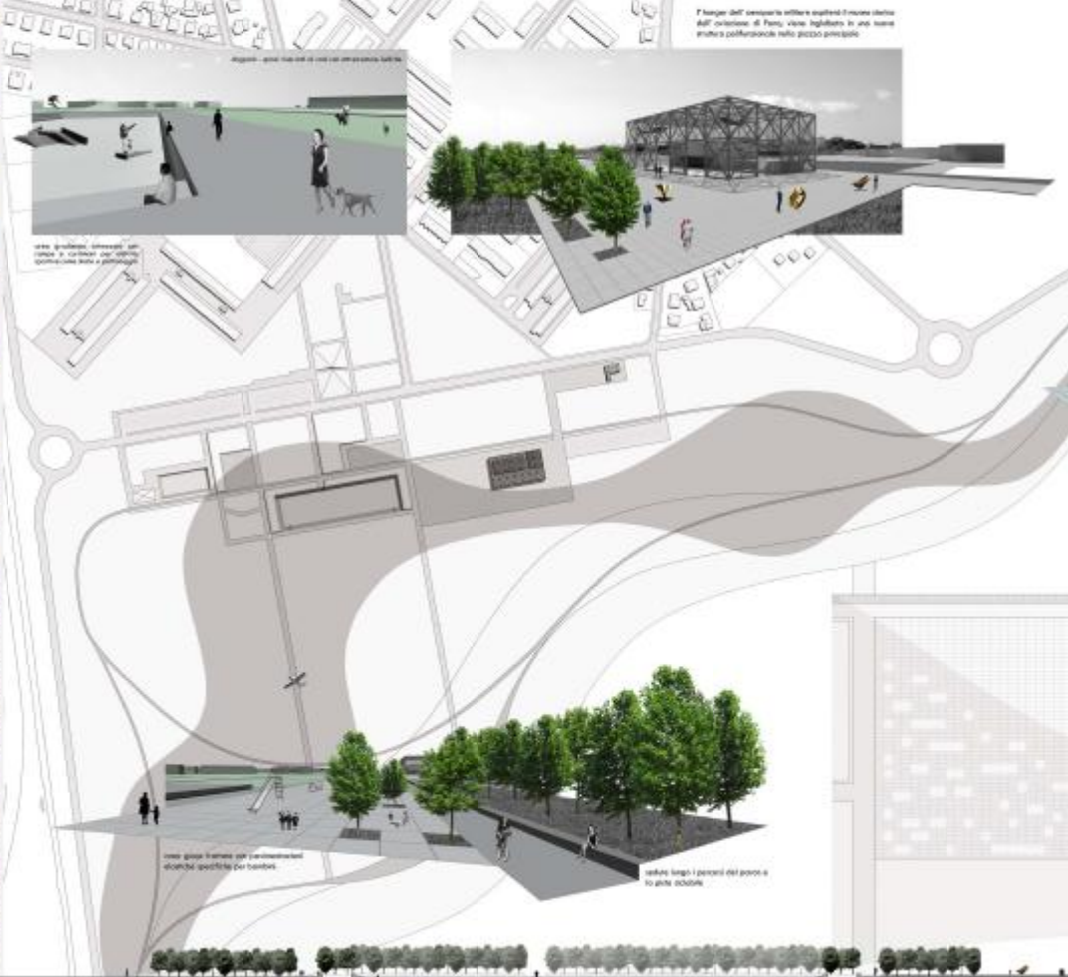
Il bosco raggiunge la sua conformazione naturale. Le piante che costituiscono il bosco sono che si sono stabilite e si sono integrate nel tessuto urbano.



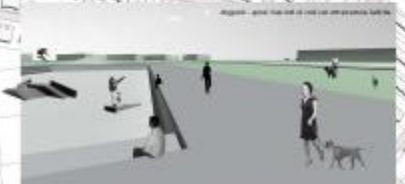
ARABO DEL VERDE



INQUADRAMENTO scala 1:2000



Il hangar dell' aeroporto soffice e esplicito il nuovo centro dell' aviazione di Fano, visto inglobato in una nuova urbanizzazione pubblica.

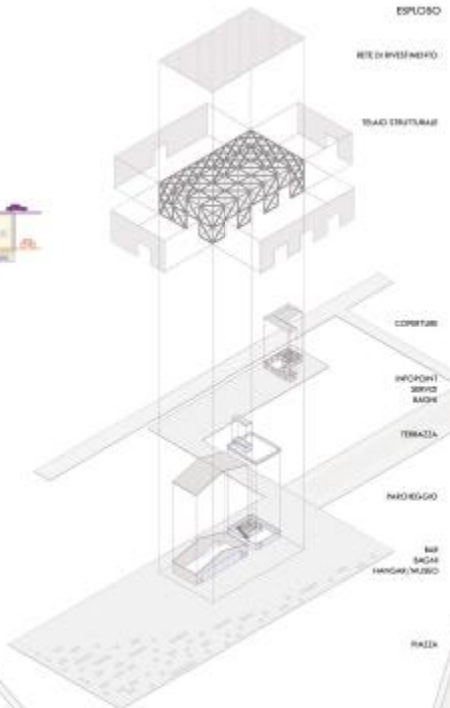
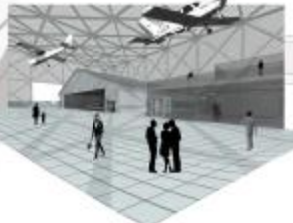
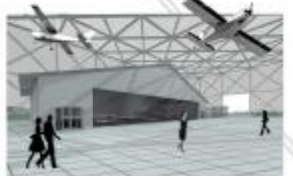


area pubblica, attraverso un spazio di incontro con gli utenti, gestisce la vita e il movimento.



una galleria di alberi che permeabilizza alcuni spazi pubblici per bambini, vedute lungo i percorsi del parco e lo stile urbano.

SCHEMA FUNZIONALE DEL PARCO



PIANTA LIVELLO 0 scala 1:500

SEZIONE LONGITUDINALE scala 1:500