

PROIEZIONI CINEMATOGRAFICHE

RAPPRESENTAZIONI TEATRALI

CONCERTI JAZZ, POP, ROCK

CONCERTI MUSICA CLASSICA

MOSTRE

FESTE, SPETTACOLI

RICORRENZE TRADIZIONALI

CONFERENZE

CONVEGNI, CONGRESSI

FESTIVAL

FIERE, MERCATO

MOSTRE, MERCATO

SAGRE

VISITE GUIDATE

OPERA:

MUSICAL

DANZA

GABRIET

CONORO POLIFONICO, CORALE

CONCERTI CORO BANDISTICO

CONCORSI DI BELLEZZA

CONCORSI FOTOGRAFICI

MOTOMONDIALE - MISANO WORLD CIRCUIT

ADRIATICA ARENA - PESARO

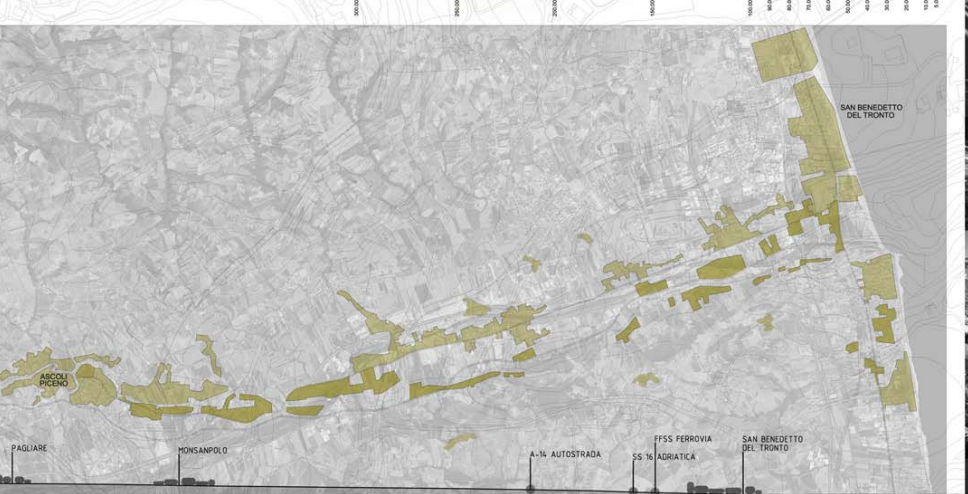
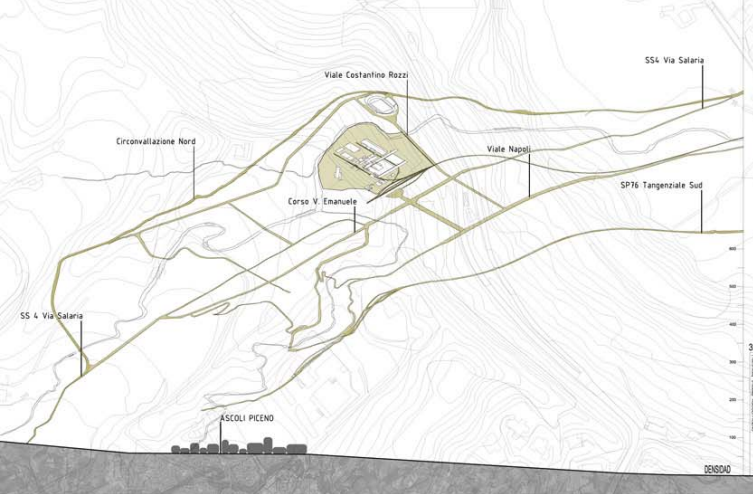
ARENA SFERISTERO - MACERATA OPERA FESTIVAL

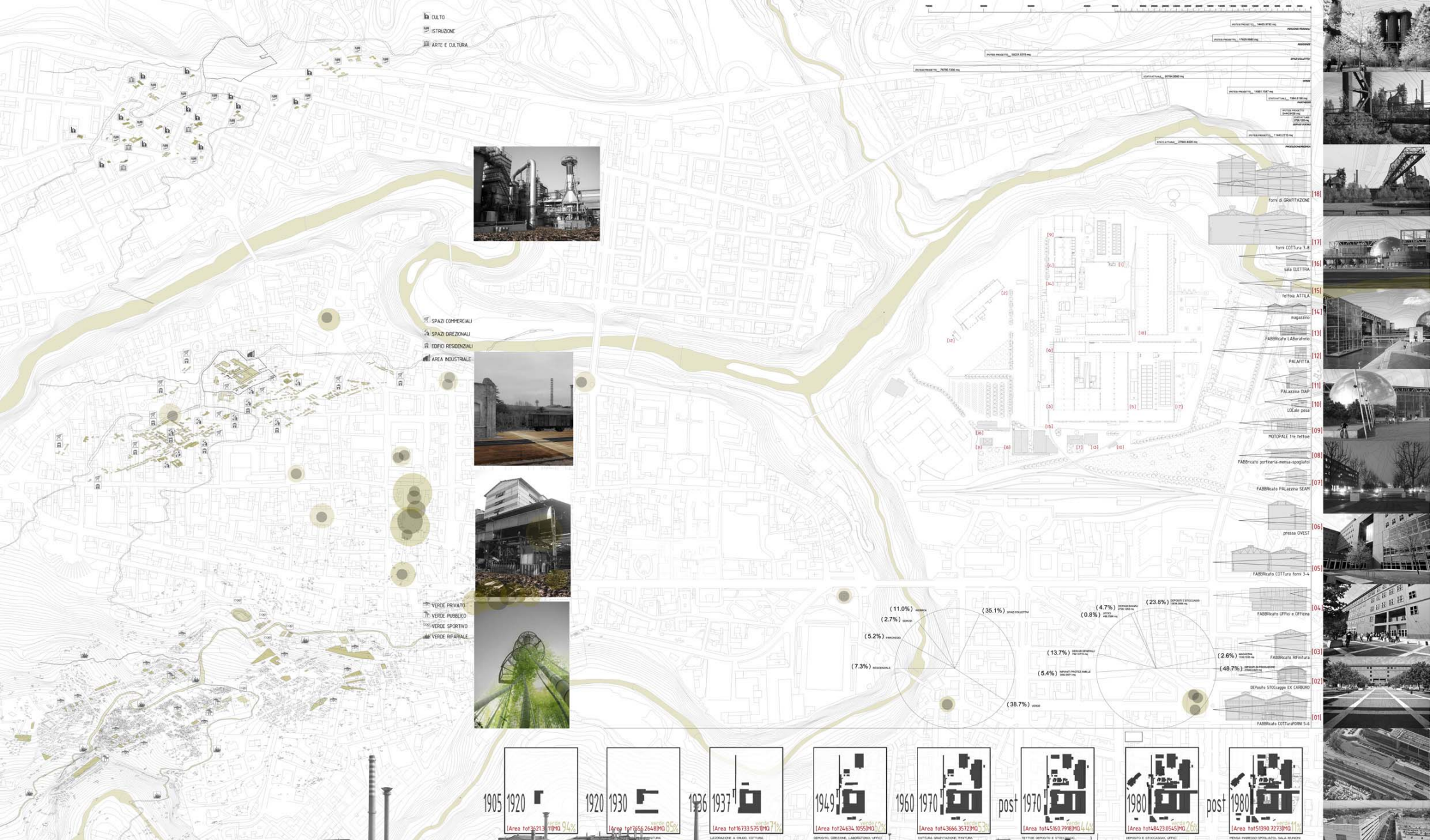
MONTILAGO DELTIC NIGHT

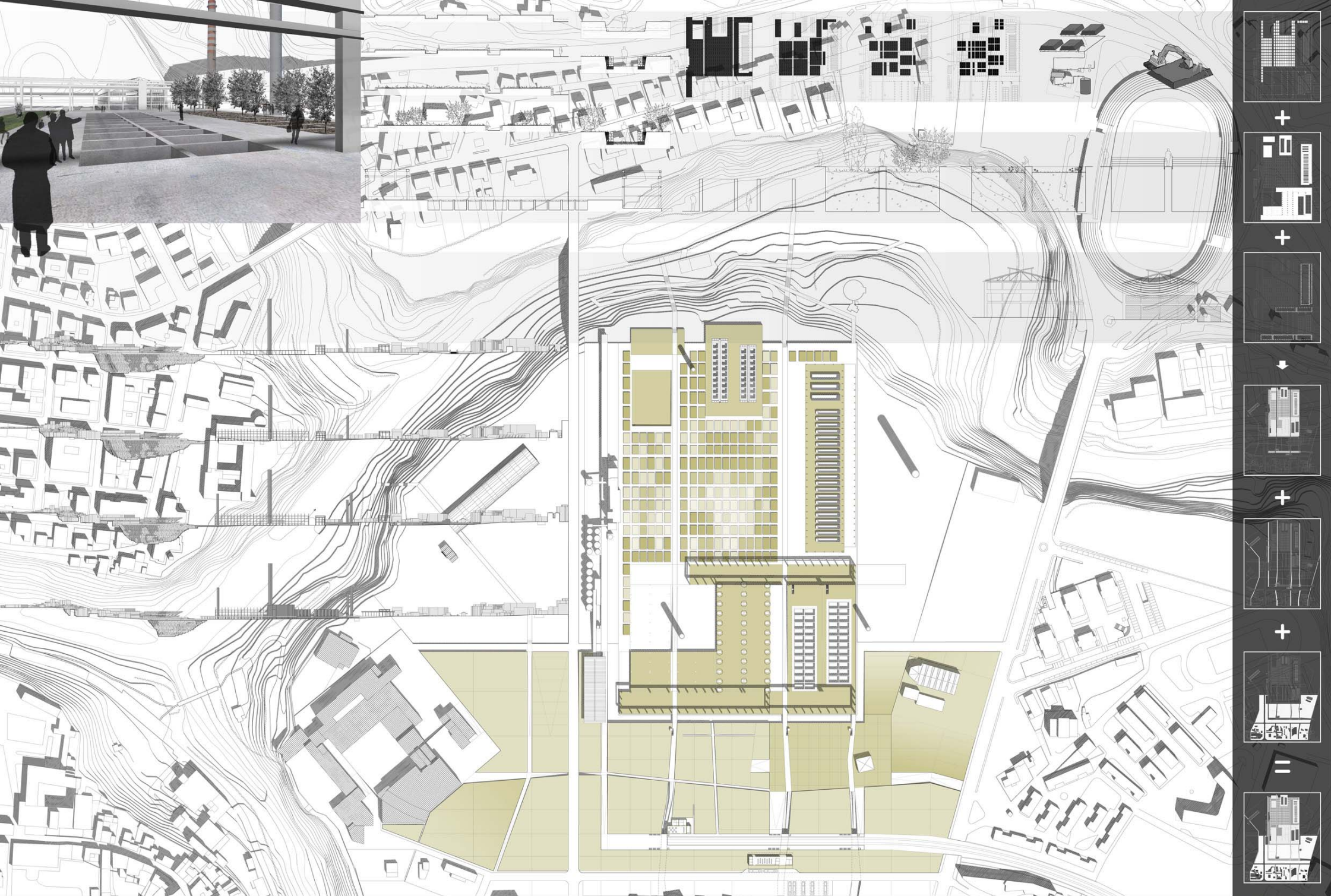
CONCERTI STADIO DEL CONERO

PELLEGRINAGGIO MACERATA-GRETO

STADIO CINO E LILLO DEL DUCA - PARTITE ASCOLI CALCIO









11. CILEGIO (Prunus avium)
 Albano, latifolia decidua. Forma: cotoniera larga.
 Origine: Europa, Asia occidentale.
 Modelli Xing: 20 m., 3,5 m., 3 m. Fiori bianchi (spine-magari).
 Ambiente: boschi, siepi, rive di fiumi, dal livello del mare a 1.900 m.
 Clima: temperato fresco.
 Note: il Cilegio si adatta bene alle maggiori parti del suolo. Sopporta bene freddo e calore e per questo motivo può essere coltivato in ogni clima temperato. È un legno di costruzione qualità e viene impiegato per mobili e strumenti musicali.

15. MANDORLO (Prunus dulcis)
 Albano, latifolia decidua. Forma: cotoniera.
 Origine: Medio Oriente (Sud Africa, Asia occidentale).
 Modelli Xing: 8 m., 4,5 m., 3 m. Fiori bianchi (deborati-mare).
 Ambiente: prati, boschi e frutteti, in pieno sole.
 Clima: caldo, temperato.
 Note: il Mandorlo è il primo di tutti i Prunus a fiorire. Le foglie sono ricche in oli essenziali, ma se il clima è troppo caldo, le foglie cadono e si formano le "foglie morte". Il frutto è un nocciolo, che può essere consumato crudo o tostato e macinato per produrre l'olio di mandorle.

08. FICO (Ficus carica)
 Albano, latifolia decidua. Forma: espansa.
 Origine: Europa occidentale.
 Modelli Xing: 12 m., 3,5 m., 2 m. Fiori verdi.
 Ambiente: luoghi umidi e ombreggiati, su suoli ricchi.
 Clima: caldo, mite, temperato, fresco.
 Note: il Fico è un albero che cresce molto più in fretta e si moltiplica molto più in fretta di altri alberi. È un albero che si adatta a un ampio spettro di temperature. I frutti sono assai commestibili (70% di zuccheri, 30% di amido). La frutta matura dell'autunno è di colore rosso scuro, mentre quella di primavera è di colore verde scuro, e viene usata per fare il liquore.

06. CACO (Styropyrus kali)
 Albano, latifolia decidua. Forma: espansa.
 Origine: Cina, Corea.
 Modelli Xing: 12 m., 3,5 m., 3 m. Fiori bianchi.
 Ambiente: valli, suoli umidi.
 Clima: mite, temperato.
 Note: il Caco è un albero che cresce molto più in fretta di altri alberi. È un albero che si adatta a un ampio spettro di temperature. I frutti sono assai commestibili (70% di zuccheri, 30% di amido). La frutta matura dell'autunno è di colore rosso scuro, mentre quella di primavera è di colore verde scuro, e viene usata per fare il liquore.

16. PESCO (Prunus persica)
 Albano, latifolia decidua. Forma: espansa.
 Origine: Cina.
 Modelli Xing: 7 m., 4,5 m., 3 m. Fiori rosa-gialli.
 Ambiente: boschi, dal livello del mare a 600 m.
 Clima: mite.
 Note: il Pesco è un albero che cresce molto più in fretta di altri alberi. È un albero che si adatta a un ampio spettro di temperature. I frutti sono assai commestibili (70% di zuccheri, 30% di amido). La frutta matura dell'autunno è di colore rosso scuro, mentre quella di primavera è di colore verde scuro, e viene usata per fare il liquore.

17. PRIGNOLO (Prunus spinosa)
 Arbustivo, latifolia decidua. Forma: espansa.
 Origine: Europa (Sud Scandinavia e Cina).
 Modelli Xing: 5 m., 3 m., 2 m. Fiori rosa.
 Ambiente: margini dei boschi, siepi.
 Clima: mite, temperato, fresco.
 Note: il Prignolo è un albero che cresce molto più in fretta di altri alberi. È un albero che si adatta a un ampio spettro di temperature. I frutti sono assai commestibili (70% di zuccheri, 30% di amido). La frutta matura dell'autunno è di colore rosso scuro, mentre quella di primavera è di colore verde scuro, e viene usata per fare il liquore.

19. MELOGRANDO (Prunus granatum)
 Arbustivo, latifolia decidua. Forma: espansa.
 Origine: Iran (Asia occidentale).
 Modelli Xing: 5 m., 3 m., 2 m. Fiori rosa-gialli.
 Ambiente: colline rocciose, in pieno sole.
 Clima: caldo, mite.
 Note: il Melogrando è un albero che cresce molto più in fretta di altri alberi. È un albero che si adatta a un ampio spettro di temperature. I frutti sono assai commestibili (70% di zuccheri, 30% di amido). La frutta matura dell'autunno è di colore rosso scuro, mentre quella di primavera è di colore verde scuro, e viene usata per fare il liquore.

20. PERO (Prunus communis)
 Albano, latifolia decidua. Forma: espansa.
 Origine: Europa occidentale.
 Modelli Xing: 15 m., 3,5 m., 3 m. Fiori rosa-gialli.
 Ambiente: colline rocciose e montane, su suoli umidi e fertili.
 Clima: temperato.
 Note: il Pero è un albero che cresce molto più in fretta di altri alberi. È un albero che si adatta a un ampio spettro di temperature. I frutti sono assai commestibili (70% di zuccheri, 30% di amido). La frutta matura dell'autunno è di colore rosso scuro, mentre quella di primavera è di colore verde scuro, e viene usata per fare il liquore.

10. NOCE (Juglans regia)
 Albano, latifolia decidua. Forma: espansa.
 Origine: Europa sud-occidentale, Asia occidentale.
 Modelli Xing: 20 m., 1,5 m., 8 m. Foglie autunnali (gialle).
 Ambiente: valli e rive di fiumi, in pieno sole, fino a 1.000 m.
 Clima: mite.
 Note: il Noce è un albero che cresce molto più in fretta di altri alberi. È un albero che si adatta a un ampio spettro di temperature. I frutti sono assai commestibili (70% di zuccheri, 30% di amido). La frutta matura dell'autunno è di colore rosso scuro, mentre quella di primavera è di colore verde scuro, e viene usata per fare il liquore.

05. NOCCIOLIO (Corylus avellana)
 Albano, latifolia decidua. Forma: cotoniera larga.
 Origine: Europa, Asia sud-occidentale.
 Modelli Xing: 9 m., 4,5 m., 3 m.
 Ambiente: sottoboschi, colline e montane, su suoli umidi e fertili.
 Clima: fresco, temperato.
 Note: il Nocciolario è un albero che cresce molto più in fretta di altri alberi. È un albero che si adatta a un ampio spettro di temperature. I frutti sono assai commestibili (70% di zuccheri, 30% di amido). La frutta matura dell'autunno è di colore rosso scuro, mentre quella di primavera è di colore verde scuro, e viene usata per fare il liquore.

11. OLIVO (Olea europaea)
 Albano, latifolia decidua. Forma: espansa.
 Origine: Mediterraneo occidentale e centrale (Spagna, Italia, Nord Africa).
 Modelli Xing: 12 m., 7 m., 4,5 m.
 Ambiente: boschi, dal livello del mare a 1.500 m.
 Clima: caldo, mite, temperato.
 Note: l'Olivo è un albero che cresce molto più in fretta di altri alberi. È un albero che si adatta a un ampio spettro di temperature. I frutti sono assai commestibili (70% di zuccheri, 30% di amido). La frutta matura dell'autunno è di colore rosso scuro, mentre quella di primavera è di colore verde scuro, e viene usata per fare il liquore.

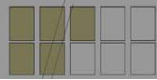
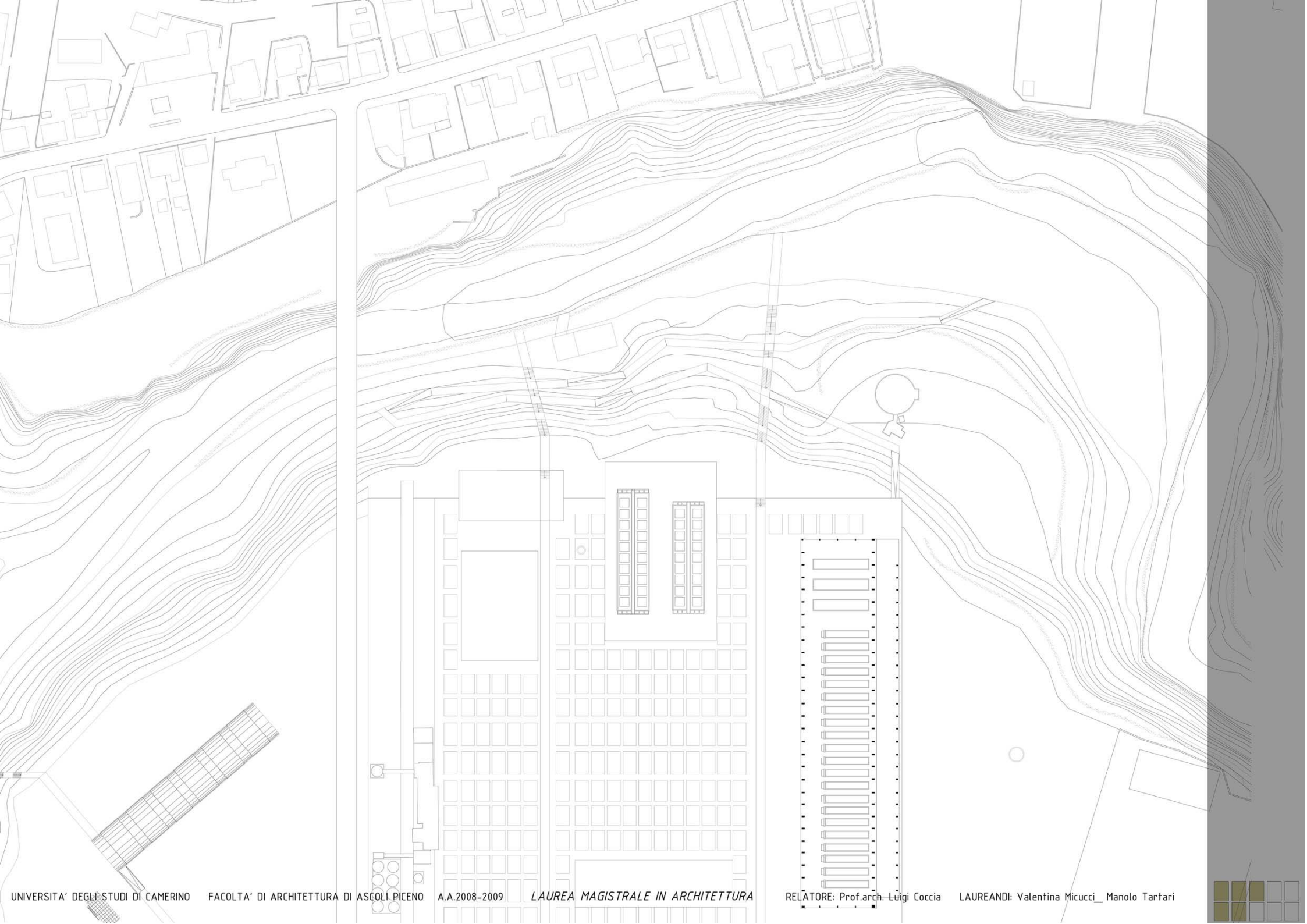
15. SALICE PIANGENTE (Salix babingtonii)
 Albano, latifolia decidua. Forma: pendula larga.
 Origine: Cina.
 Modelli Xing: 12 m., 4 m., 3,5 m.
 Ambiente: zone umide, in pieno sole.
 Clima: mite, temperato.
 Note: il Salice Piangente è un albero che cresce molto più in fretta di altri alberi. È un albero che si adatta a un ampio spettro di temperature. I frutti sono assai commestibili (70% di zuccheri, 30% di amido). La frutta matura dell'autunno è di colore rosso scuro, mentre quella di primavera è di colore verde scuro, e viene usata per fare il liquore.

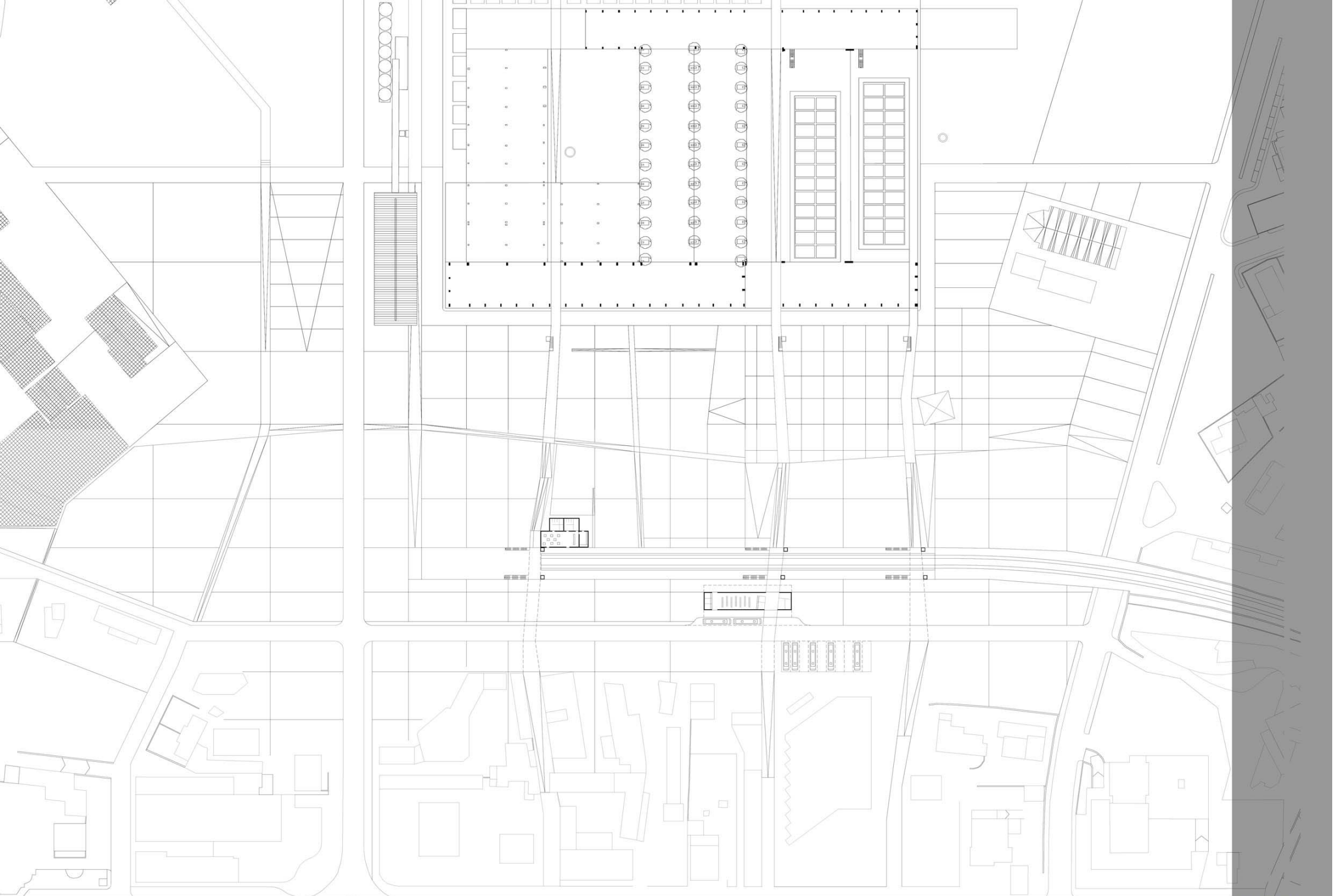
05. CIPRESSO ITALIANO (Cupressus sempervirens)
 Albano, conifera sempreverde. Forma: cotoniera stretta.
 Origine: Mediterraneo orientale e centrale.
 Modelli Xing: 30 m., 16 m., 8 m.
 Ambiente: boschi, dal livello del mare fino a 2.000 m.
 Clima: caldo, mite, temperato.
 Note: il Cipresso Italiano è un albero che cresce molto più in fretta di altri alberi. È un albero che si adatta a un ampio spettro di temperature. I frutti sono assai commestibili (70% di zuccheri, 30% di amido). La frutta matura dell'autunno è di colore rosso scuro, mentre quella di primavera è di colore verde scuro, e viene usata per fare il liquore.

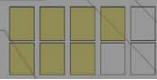
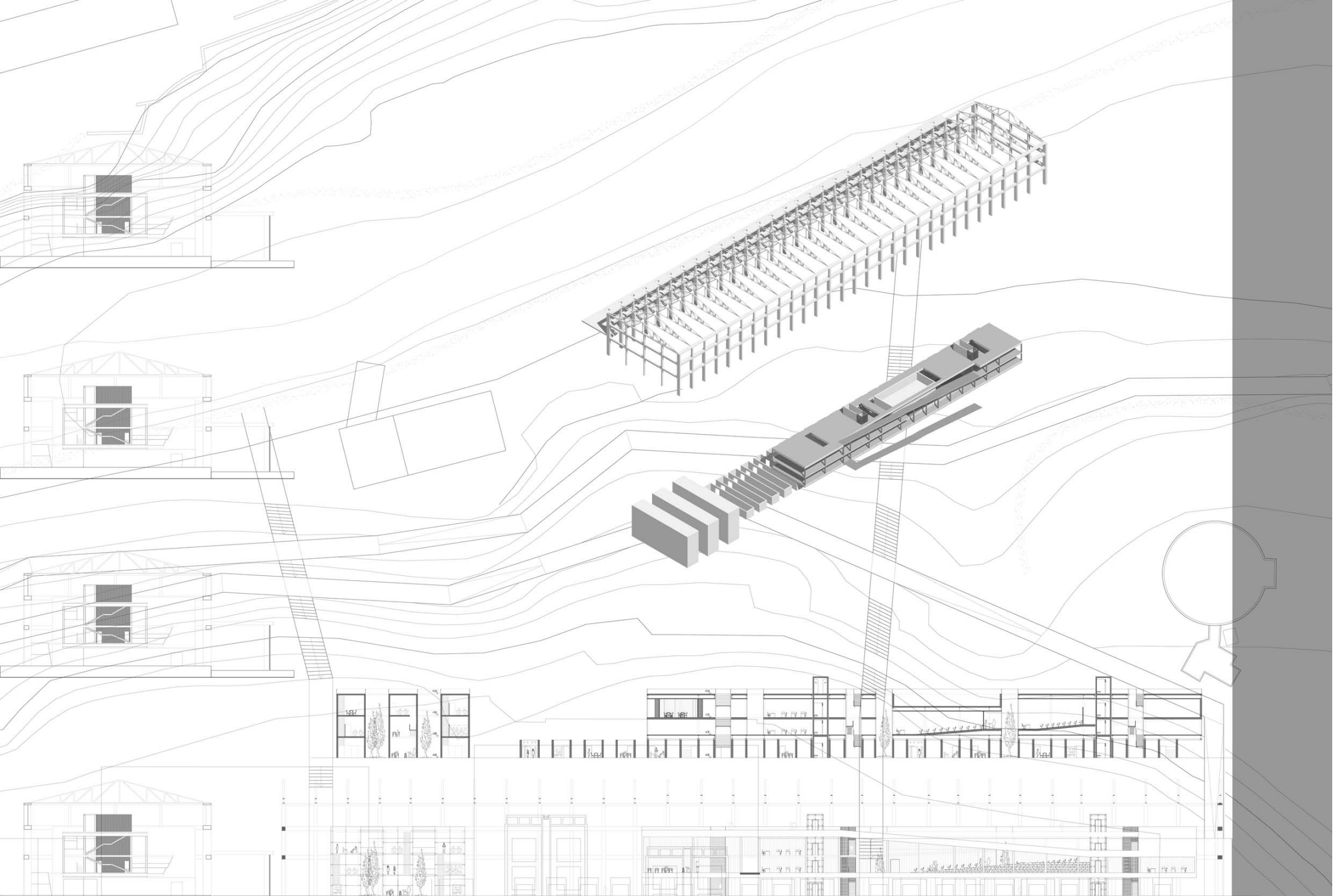
01. ALBERO DI GIUDA (Cercis siliquastrum)
 Arbustivo, latifolia decidua. Forma: espansa.
 Origine: Asia orientale.
 Modelli Xing: 18 m., 5,5 m., 3,5 m. Fiori rosa porpora (spalti).
 Ambiente: valli, suoli umidi, temperato.
 Note: l'Albero di Giuda è un albero che cresce molto più in fretta di altri alberi. È un albero che si adatta a un ampio spettro di temperature. I frutti sono assai commestibili (70% di zuccheri, 30% di amido). La frutta matura dell'autunno è di colore rosso scuro, mentre quella di primavera è di colore verde scuro, e viene usata per fare il liquore.

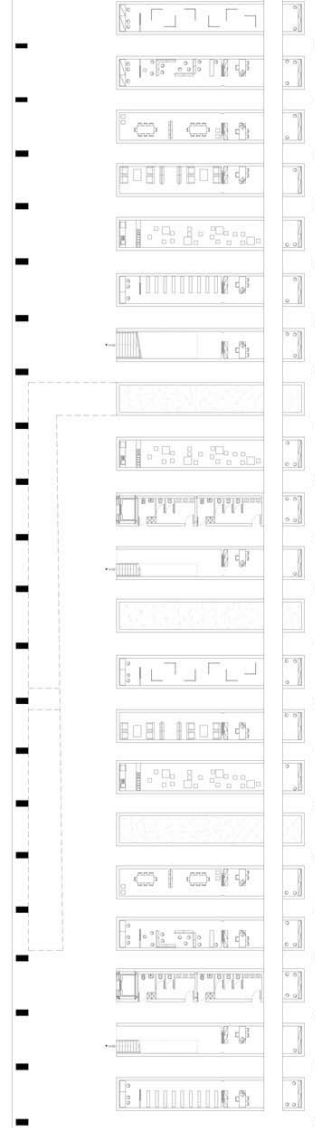
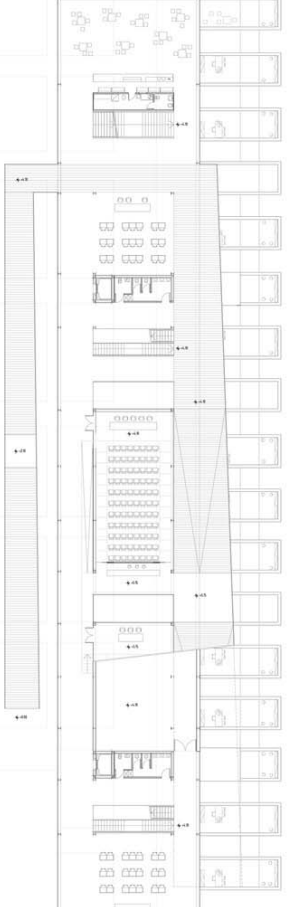
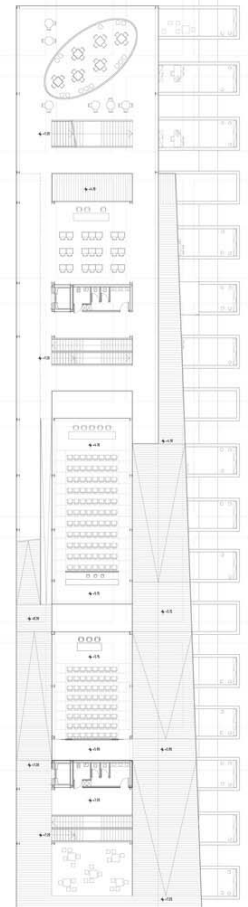
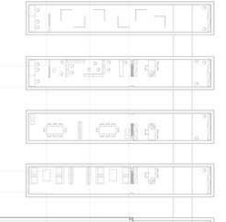
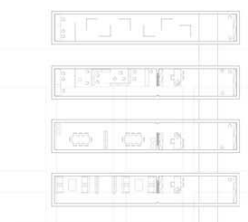
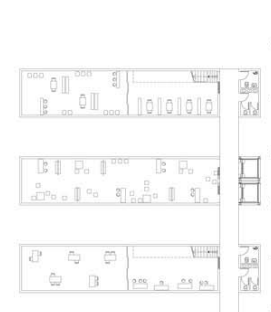
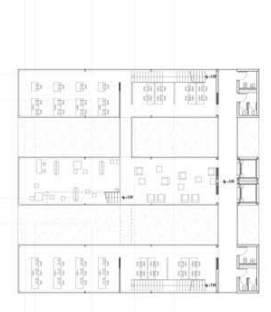
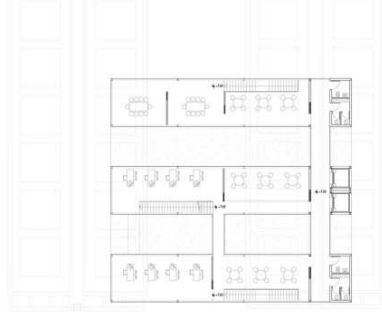
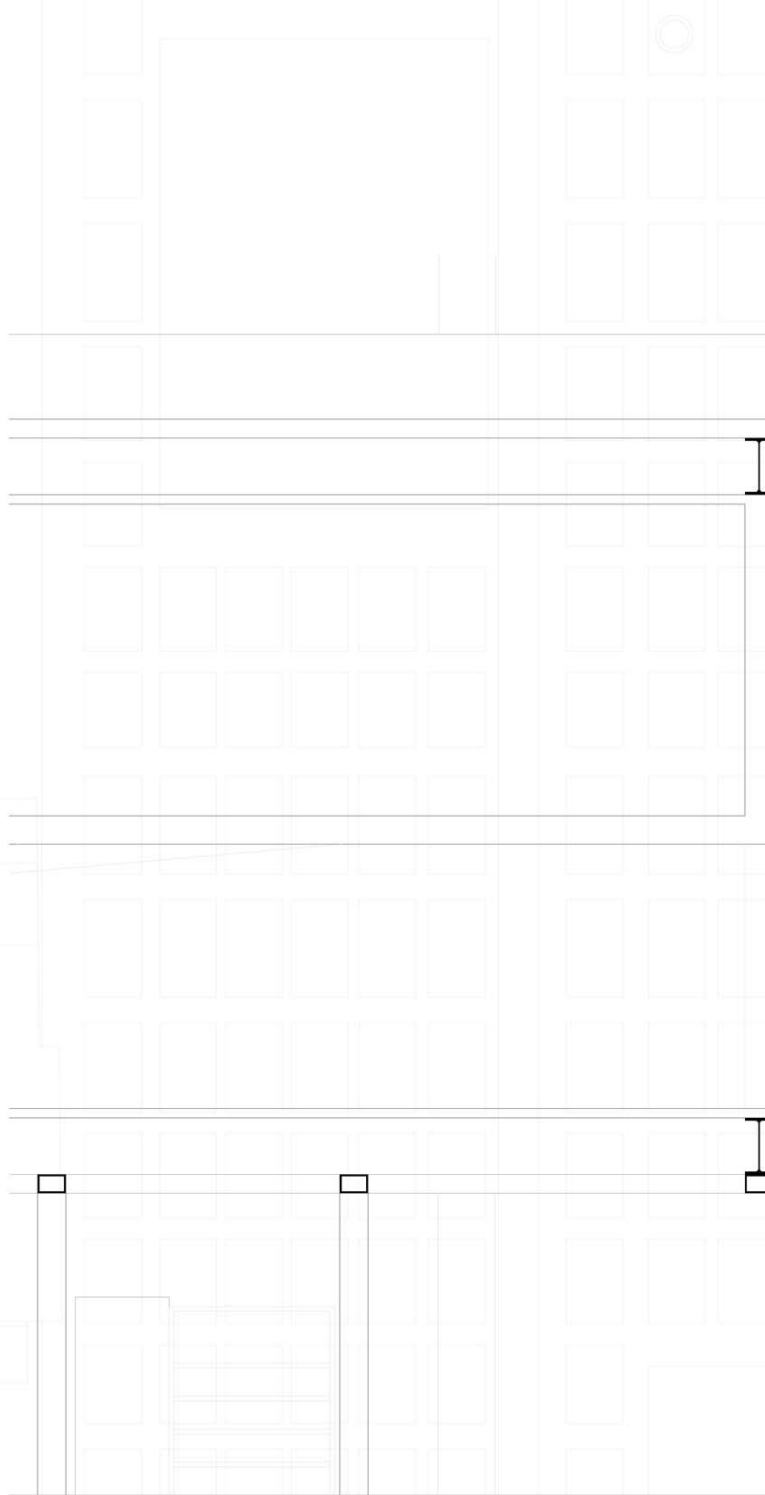
13. PLATANO OCCIDENTALE (Platanus occidentalis)
 Albano, latifolia decidua. Forma: cotoniera larga.
 Origine: Est dell'America del Nord.
 Modelli Xing: 30 m., 16 m., 8 m.
 Ambiente: boschi umidi, su suoli umidi e fertili.
 Clima: mite, temperato.
 Note: il Platano Occidentale è un albero che cresce molto più in fretta di altri alberi. È un albero che si adatta a un ampio spettro di temperature. I frutti sono assai commestibili (70% di zuccheri, 30% di amido). La frutta matura dell'autunno è di colore rosso scuro, mentre quella di primavera è di colore verde scuro, e viene usata per fare il liquore.

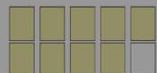
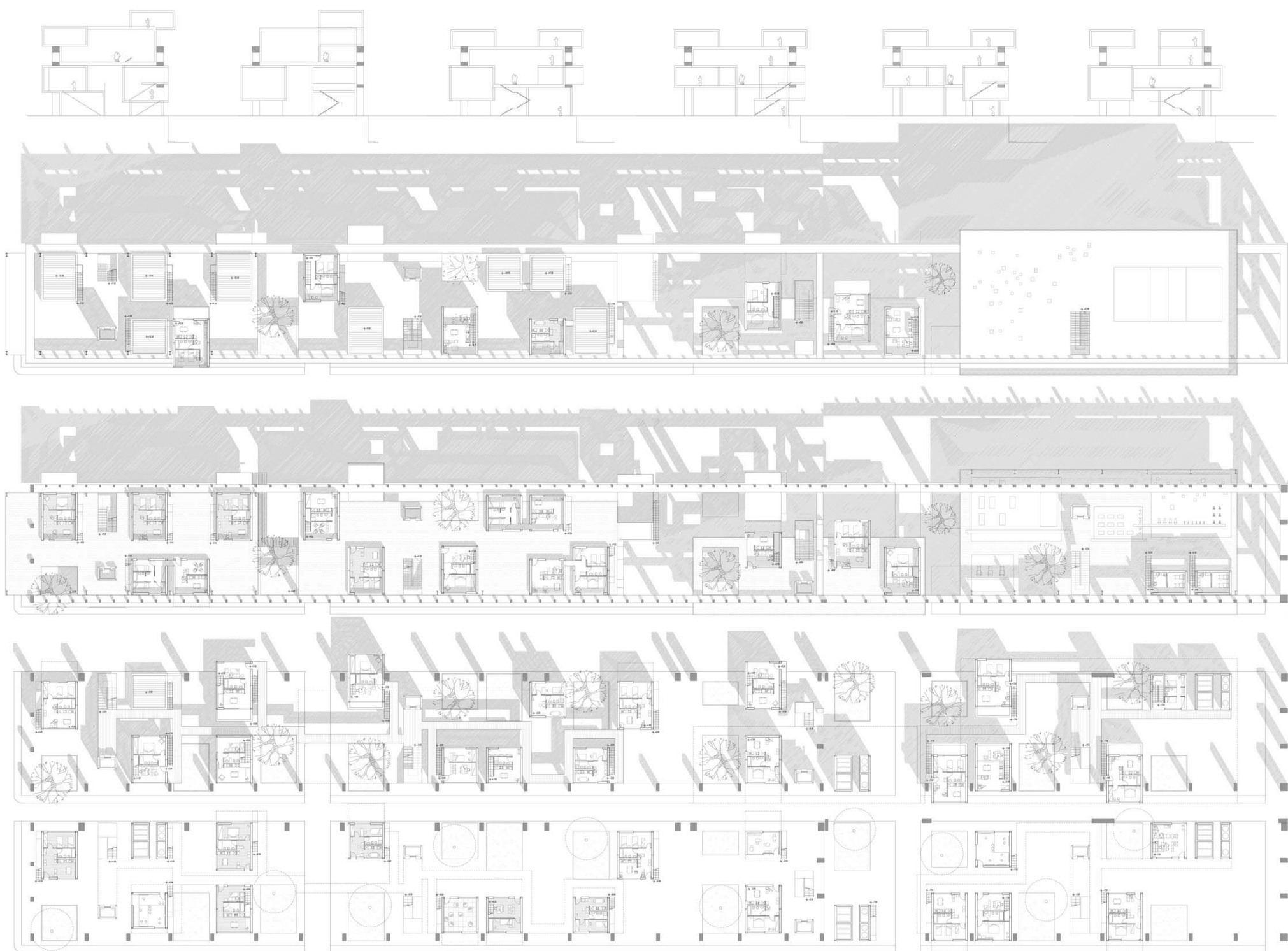


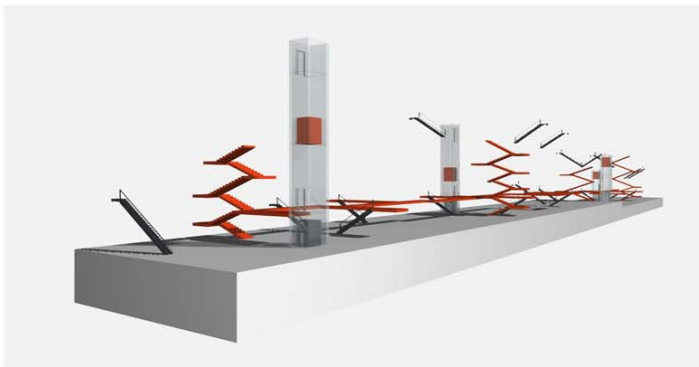













TIPOLOGY

- 0  appartamento 1 piano(6*6)
single 29mq totali
- 1  appartamento 1 piano(6*8)
coppia anziani 40mq totali
- 2   2 piani (6*8)-(6*5)
giovane coppia 80mq totali
- 3   2 piani (6*8)-(6*8)
famiglia 3 pers 80mq totali
- 4   2 piani (6*8)-(6*8)
famiglia 4 pers 80mq totali
- 5    3 piani (6*6)-(6*8)-(6*8)
famiglia + ospite 110mq totali

