

Pianta delle coperture - scala 1:100

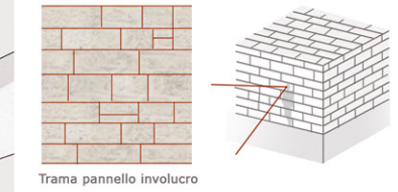
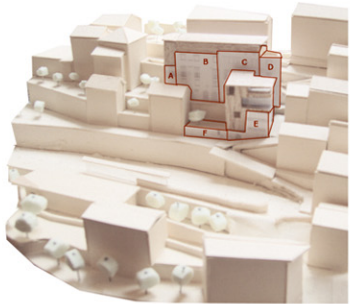


Inquadramento territoriale scala 1:2000

STRATEGIA D'INTERVENTO

- UNITA' VISIVA

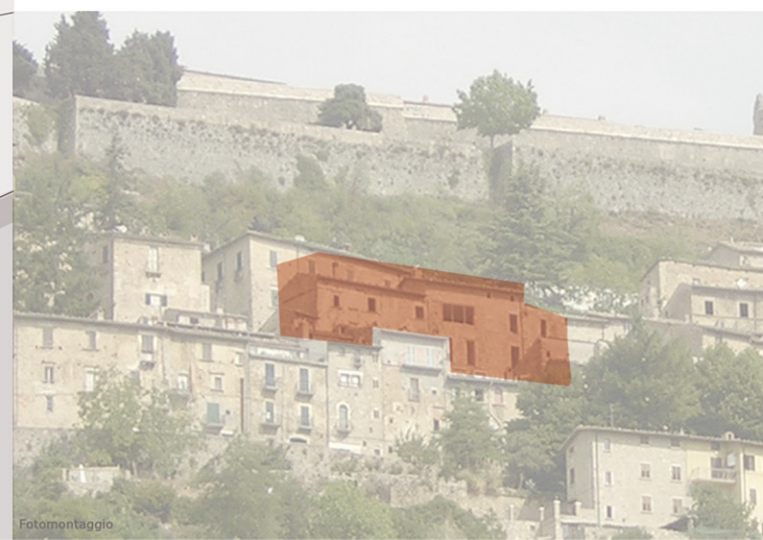
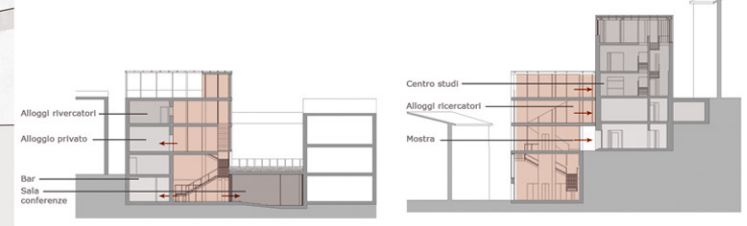
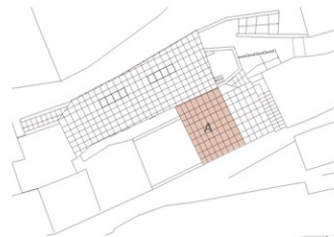
L'obiettivo principale del progetto è quello di conferire unità a sei corpi edilizi attualmente indipendenti tra loro. A tal scopo è stato realizzato un involucro che avvolgendo gli edifici esistenti permette una percezione visiva unitaria del complesso. L' involucro, costituito da pannelli in ghisa traforati, riprende nella trama la tessitura comune della muratura dei sei edifici. Nelle facciate nord, est ed ovest l'involucro diventa opaco, conferendo maggiore riservatezza agli ambienti mentre nella facciata sud la sua trasparenza permette di poter godere del panorama della valle da differenti punti di vista.



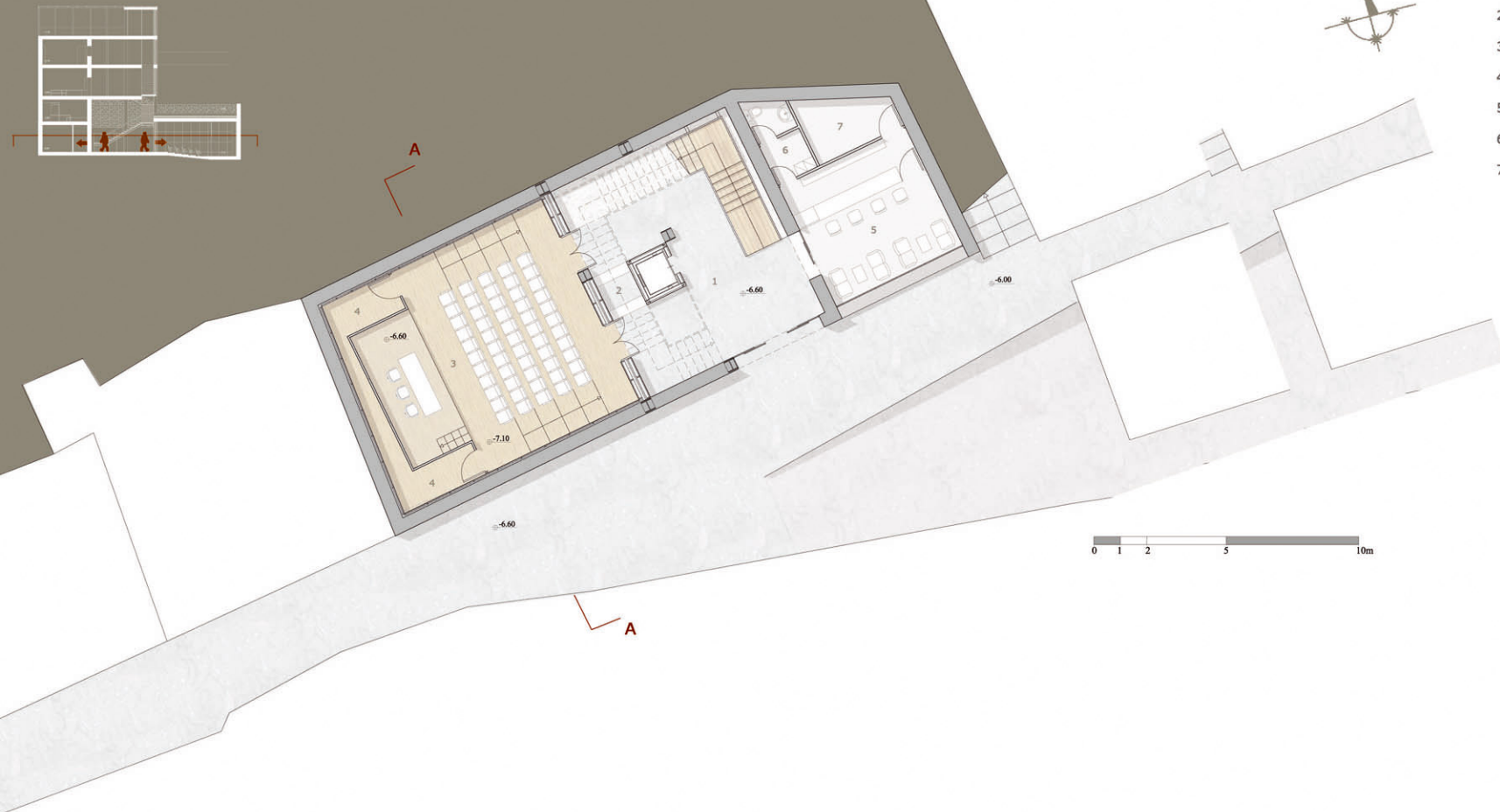
- A. Edificio XV - XVI secolo
- B. Palazzo XV - XVI secolo
- C. Palazzo XV - XVI secolo
- D. Torre XX secolo
- E. Edificio XX secolo
- F. Garage e terrazza XX secolo

- UNITA' FUNZIONALE

Fulcro centrale del progetto è il corpo A, elemento di connessione tra gli edifici ed elemento di distribuzione. Esso infatti collega le due diverse quote su cui si trovano gli edifici e serve tutte le funzioni principali del complesso (sala conferenza, bar, alloggio privato ospite centro studi, mostra, alloggi ricercatori, centro studi). Tale corpo inoltre, grazie alla sua altezza e alla sua posizione può essere considerato l'elemento di riconoscimento del complesso.

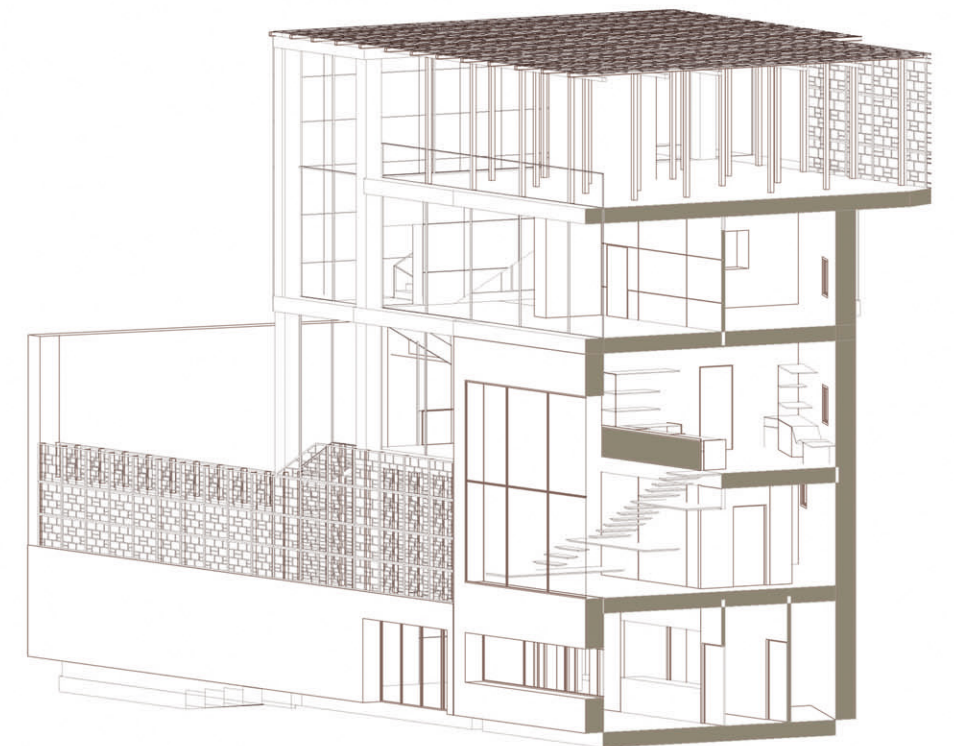


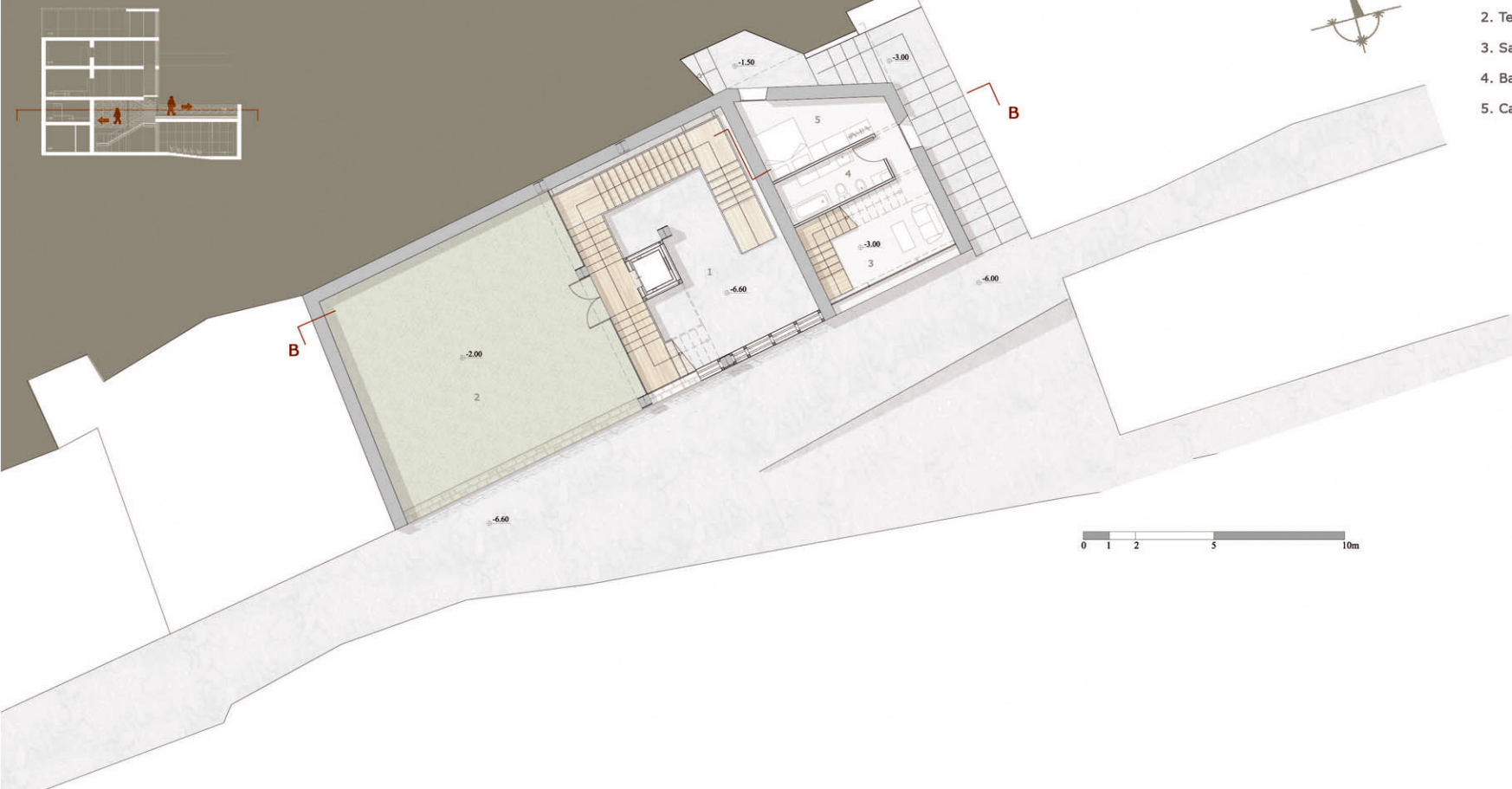
Fotomontaggio



Legenda:

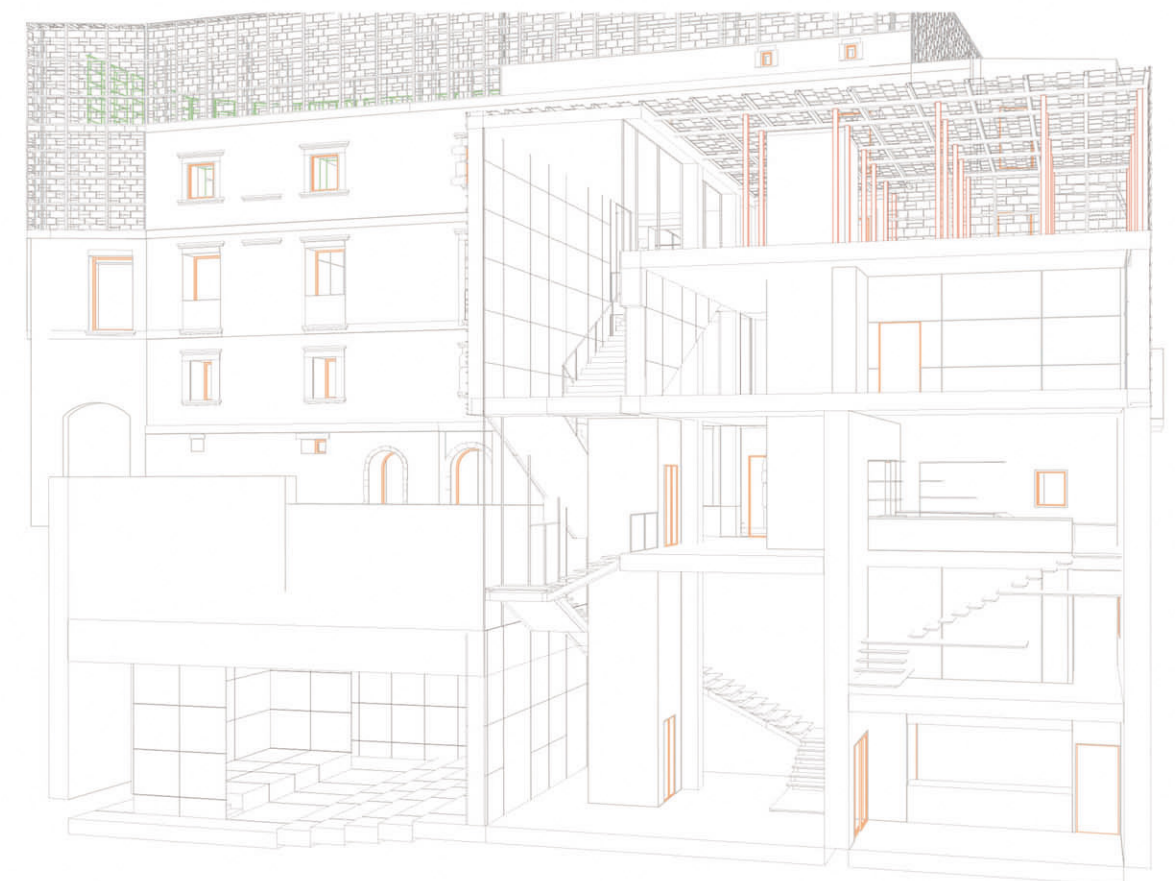
- 1. Reception
- 2. Info point - biglietteria
- 3. Sala conferenze
- 4. Locale di servizio
- 5. Bar
- 6. Spogliatoio
- 7. Magazzino

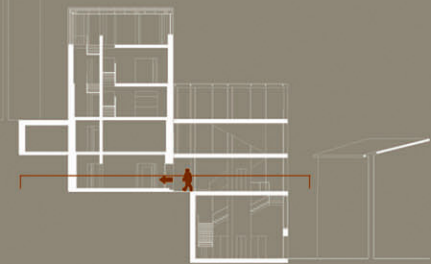




Legenda:

- 1. Atrio
- 2. Terrazza
- 3. Salotto (alloggio privato)
- 4. Bagno (alloggio privato)
- 5. Camera da letto (alloggio privato)

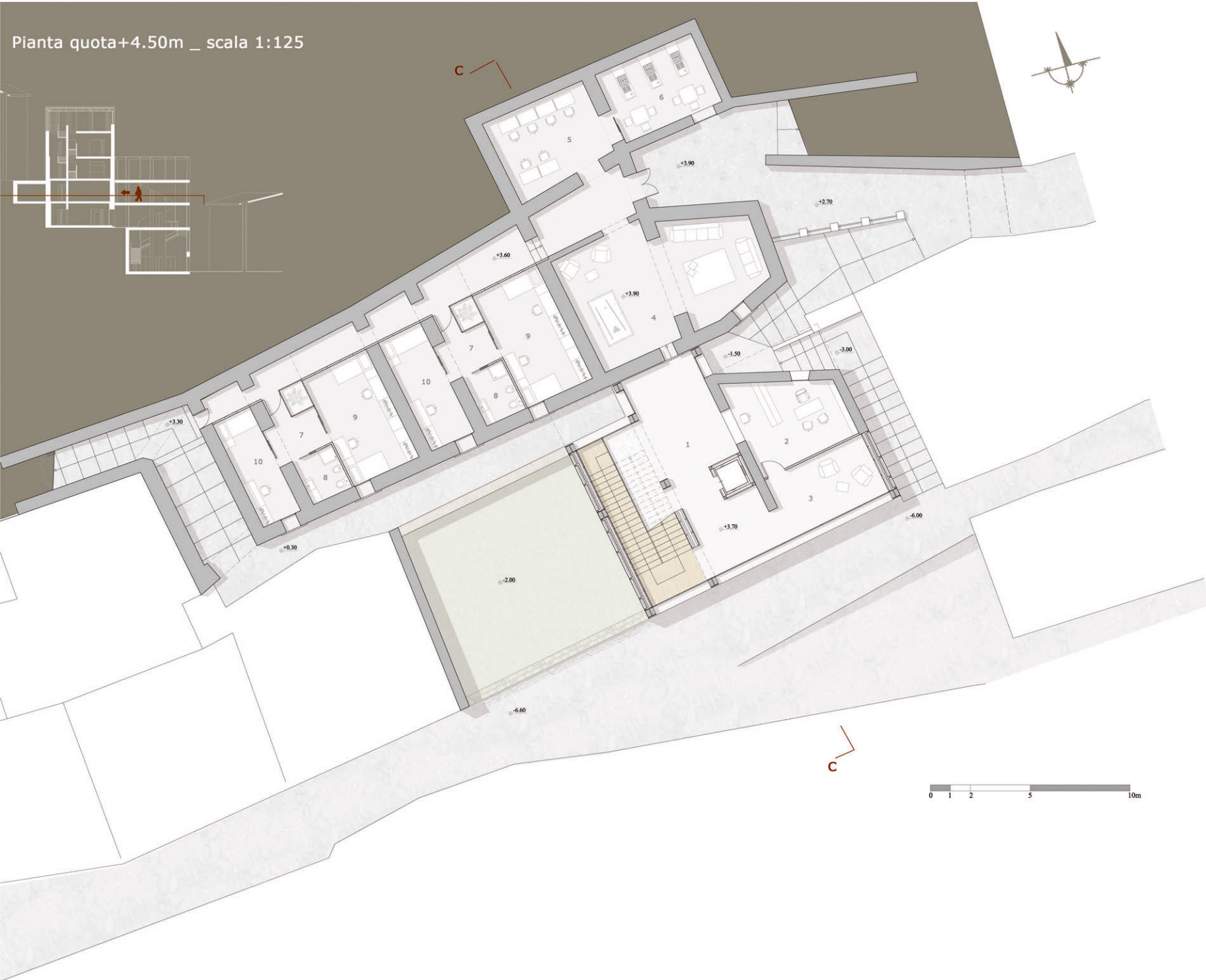




Legenda:

- 1. Ingresso
- 2. Reception
- 3. Sala d'attesa
- 4. Sala relax
- 5. Internet point
- 6. Sala da pranzo
- 7. Ingresso alloggio ricercatori
- 8. Bagno
- 9. Camera doppia
- 10. Camera singola



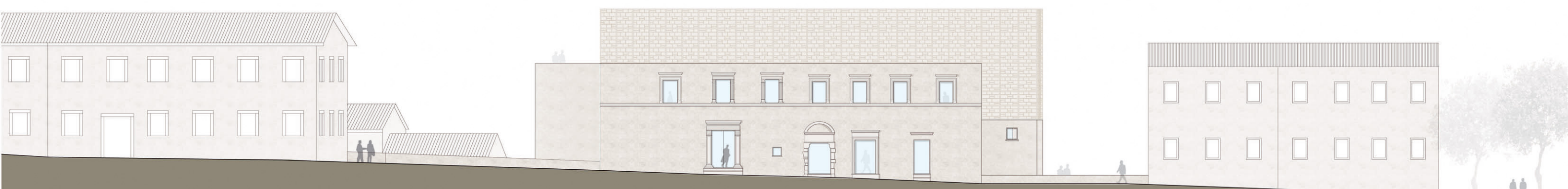


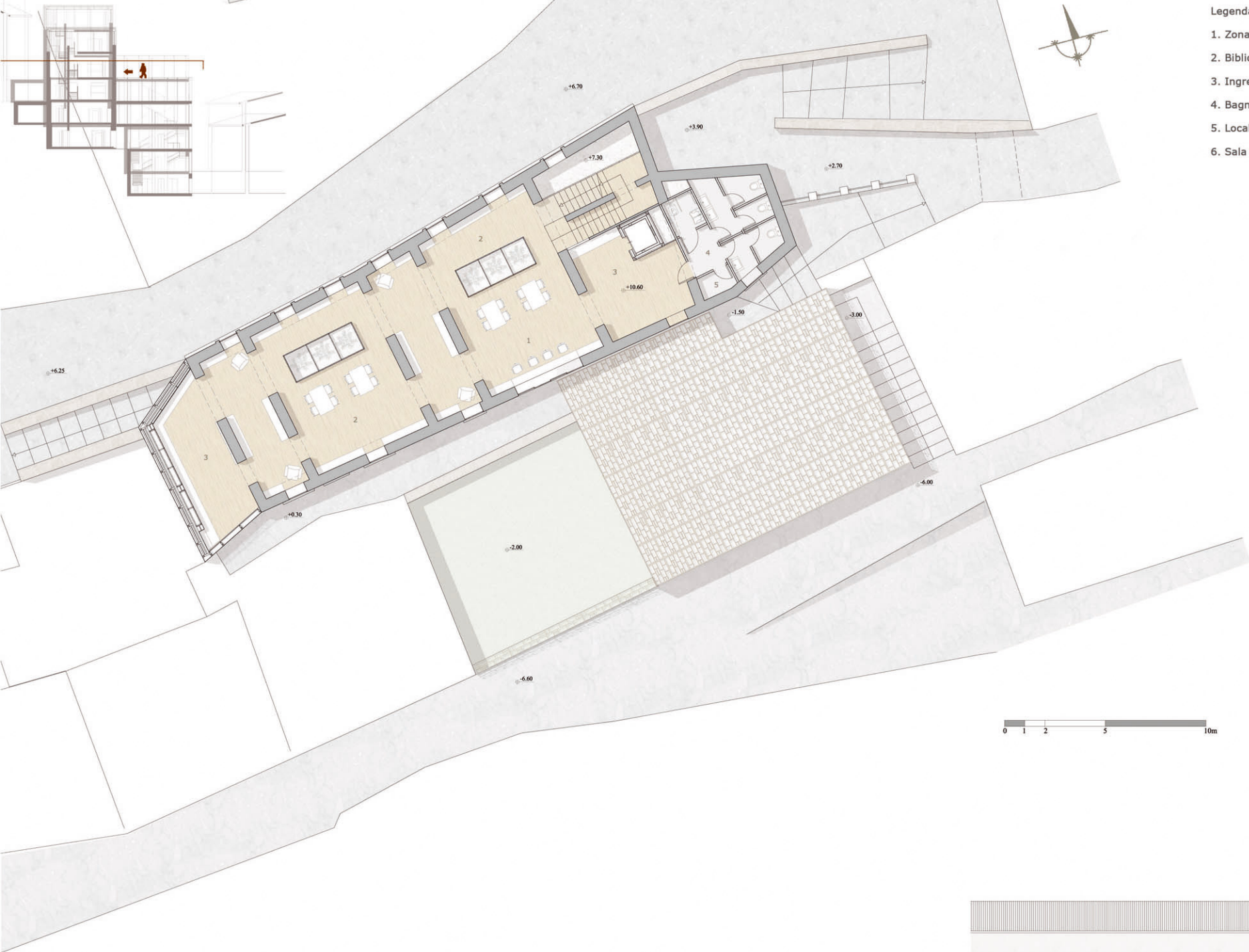
- Legenda:
- 1. Ingresso
 - 2. Reception
 - 3. Sala d'attesa
 - 4. Sala relax
 - 5. Internet point
 - 6. Sala da pranzo
 - 7. Ingresso alloggio ricercatori
 - 8. Bagno
 - 9. Camera doppia
 - 10. Camera singola





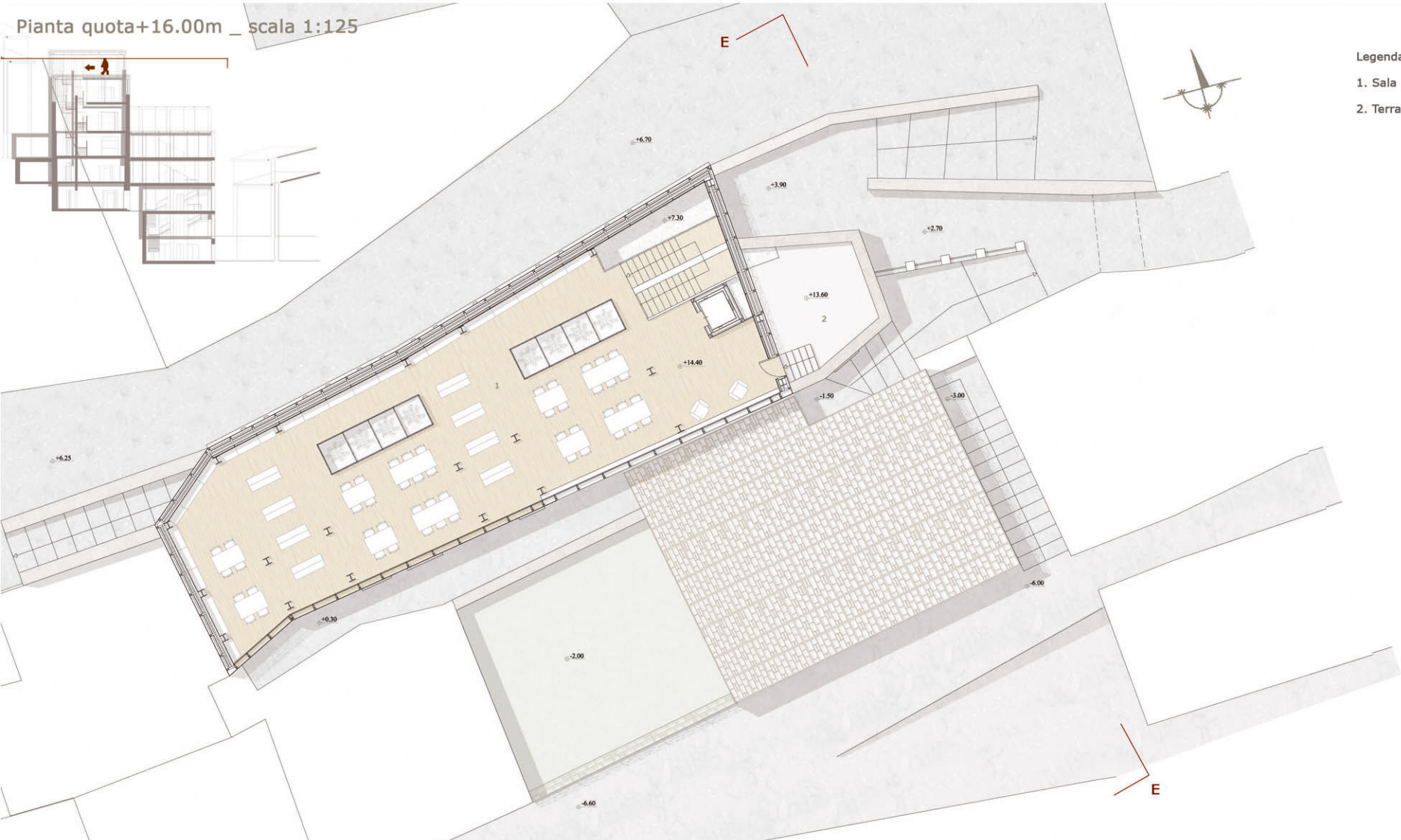
- Legenda:
- 1. Atrio
 - 2. Reception
 - 3. Ufficio
 - 4. Sala riunione
 - 5. Ufficio direttore
 - 6. Archivio
 - 7. Bagni
 - 8- Locale di servizio
 - 9. Terrazza





- Legenda:
- 1. Zona ricerca e consultazione materiale
 - 2. Biblioteca
 - 3. Ingresso
 - 4. Bagni
 - 5. Locale di servizio
 - 6. Sala audio visiva





- Legenda:
- 1. Sala lettura
 - 2. Terrazza

