



- 1 Parco Nazionale del Gran Sasso e Monti della Laga
- 2 Parco Nazionale Regionale Silenio - Velino
- 3 Parco Nazionale della Maiella
- 4 Parco Nazionale d'Abruzzo
- Autosstrada A25

ABC...3 fog sul paesaggio lungo la strada dei parchi

3 punti lungo una direttrice che attraversa il cuore verde del Centro Italia.
 Arrivando da Ovest si incontra in primo luogo Cocullo che con la sua uscita autostradale genera lo spunto per dare il via ad un progetto di riqualificazione paesaggistica e funzionale dell'area e dei suoi centri storici.



ANVERSA DEGLI ABRUZZI



BUGNARA



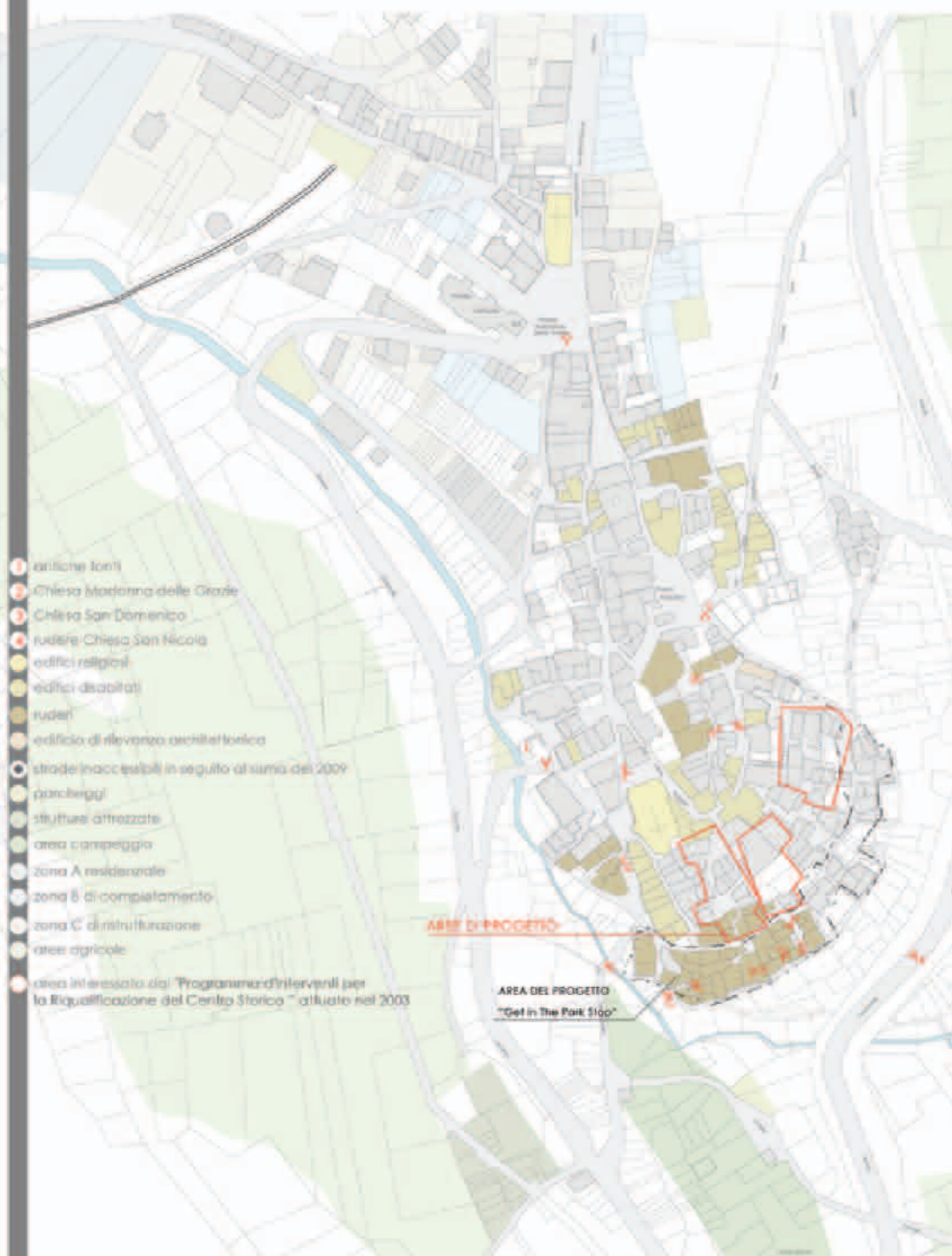
COCCULLO



Ad oggi si presenta come il borgo più attrezzato tra i tre, quello più frequentato e dunque meno abbandonato anche dal punto di vista paesaggistico. Il progetto potrebbe riguardare per le parti l'anelito verso il centro che si separa a Sud dal paese e che potrebbe diventare un interessante polo culturale.

caratteristico per la disposizione delle sue case ereditate da un'antica torre medievale, una zona esclusiva con funzioni abitative e privata nell'area. Sud Ovest è interessata al cuore del paese dove si potranno incontrare episodi di valore di rilevanza e valore.

noto per la caratteristica "testa del sepolcro" che affiora fuori da tutta Italia il paese resta abbandonato a se stesso nel resto del paese. l'idea di progetto sta nel riqualificare Cocullo come area autostradale che permetterà ai viaggiatori di fare un'escursione nell'entroterra e ricevere spunti su possibili mete da esplorazione.



- antichi fonti
- Chiesa Madonna delle Grazie
- Chiesa San Domenico
- ruote - Chiesa San Nicola
- edifici religiosi
- edifici disabitati
- ruderi
- edificio di rilevanza architettonica
- strade inaccessibili in seguito al sisma del 2009
- parcheggi
- strutture attrezzate
- area campeggio
- zona A residenziale
- zona B di completamento
- zona C di ristrutturazione
- aree agricole
- area interessata dal "Programma Interventi per la Riqualificazione del Centro Storico" attuato nel 2003



ANALISI COCCULLO: LA PROCESSIONE

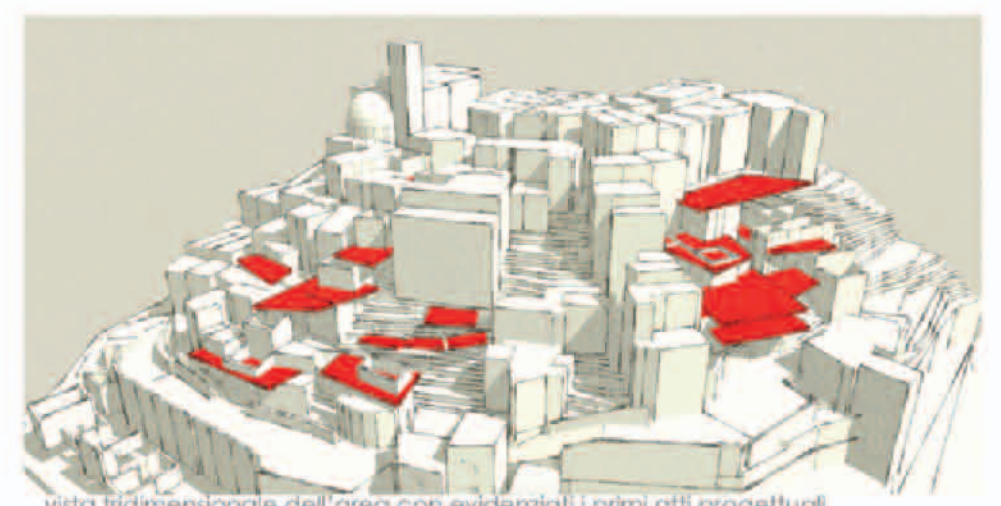


Immagine aerea del 2004

Le aree prese in esame e conseguentemente oggetto di progetto sono state selezionate in seguito al sopralluogo per la loro caratteristica posizione e conformazione. Idealmente si potrebbe parlare di tre fasce: da Ovest ad Est si riconoscono tre ambiti rispettivamente denso - rado - denso. la densità è comunque data da elementi con caratteristiche di rudere o di edificio degradato e spesso privo di copertura.

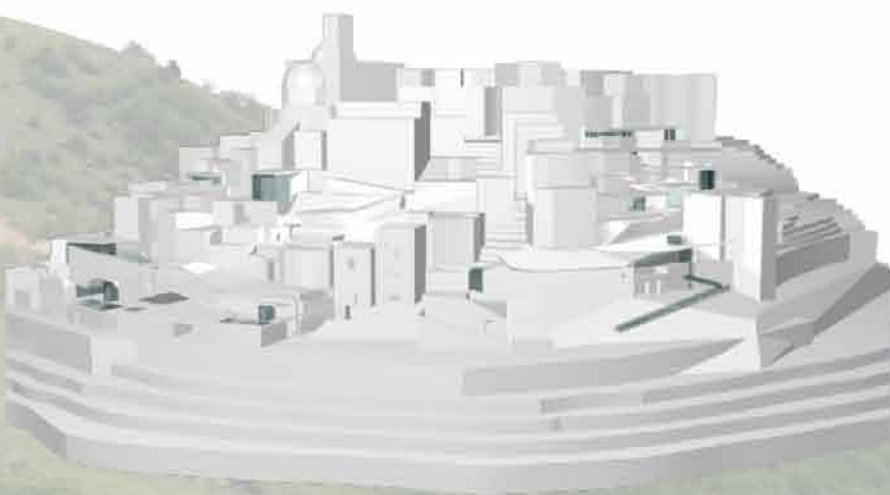


AREE CON STATO DI CONSERVAZIONE MEDIO-ALTO

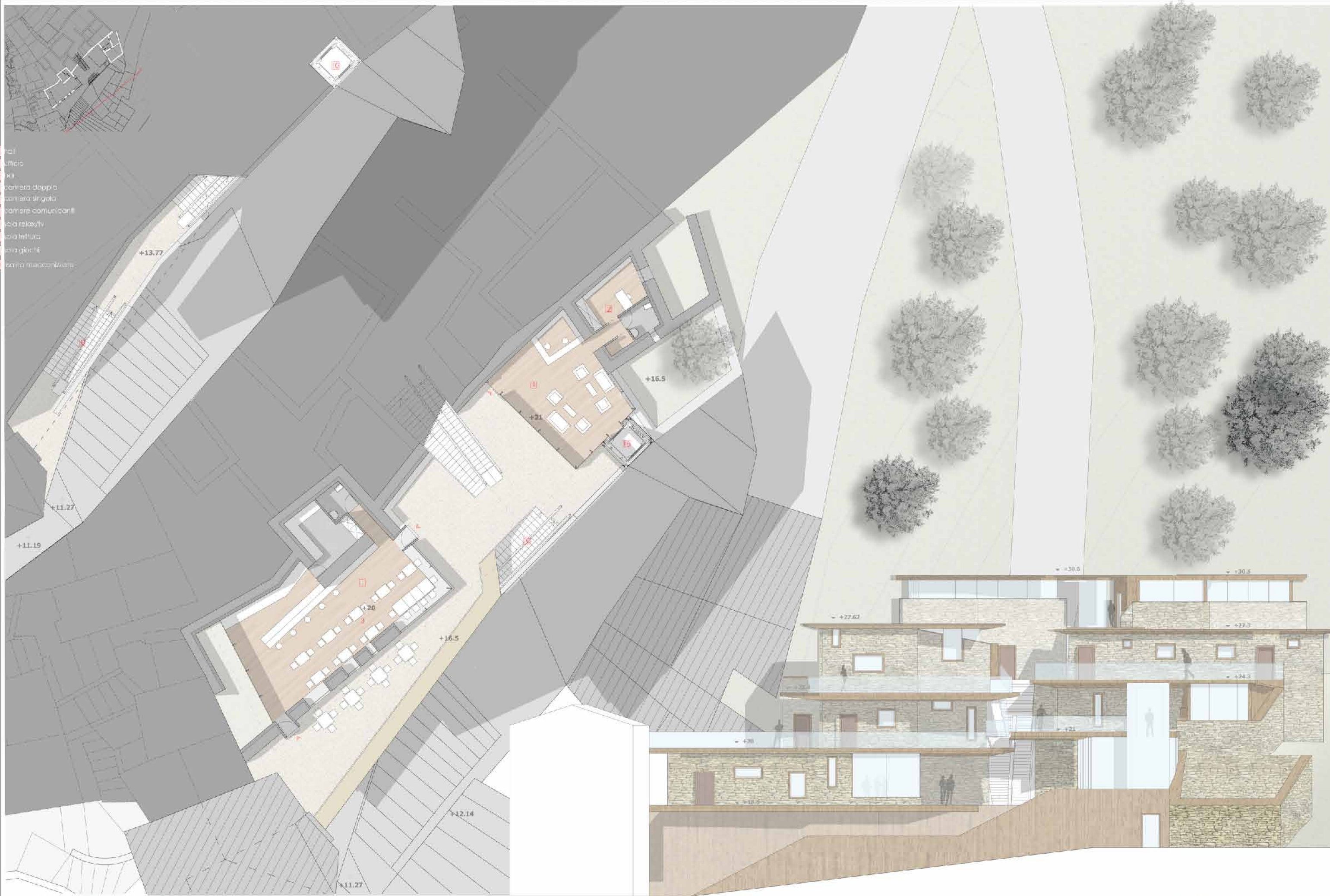


vista tridimensionale dell'area con evidenziali i primi atti progettuali

...C come Cocullo



- 1 hall
- 2 ufficio
- 3 xil
- 4 camera doppia
- 5 camera singola
- 6 camere comunicanti
- 7 sala relay/tv
- 8 sala lettura
- 9 sala giochi
- 10 bagno meccanizato

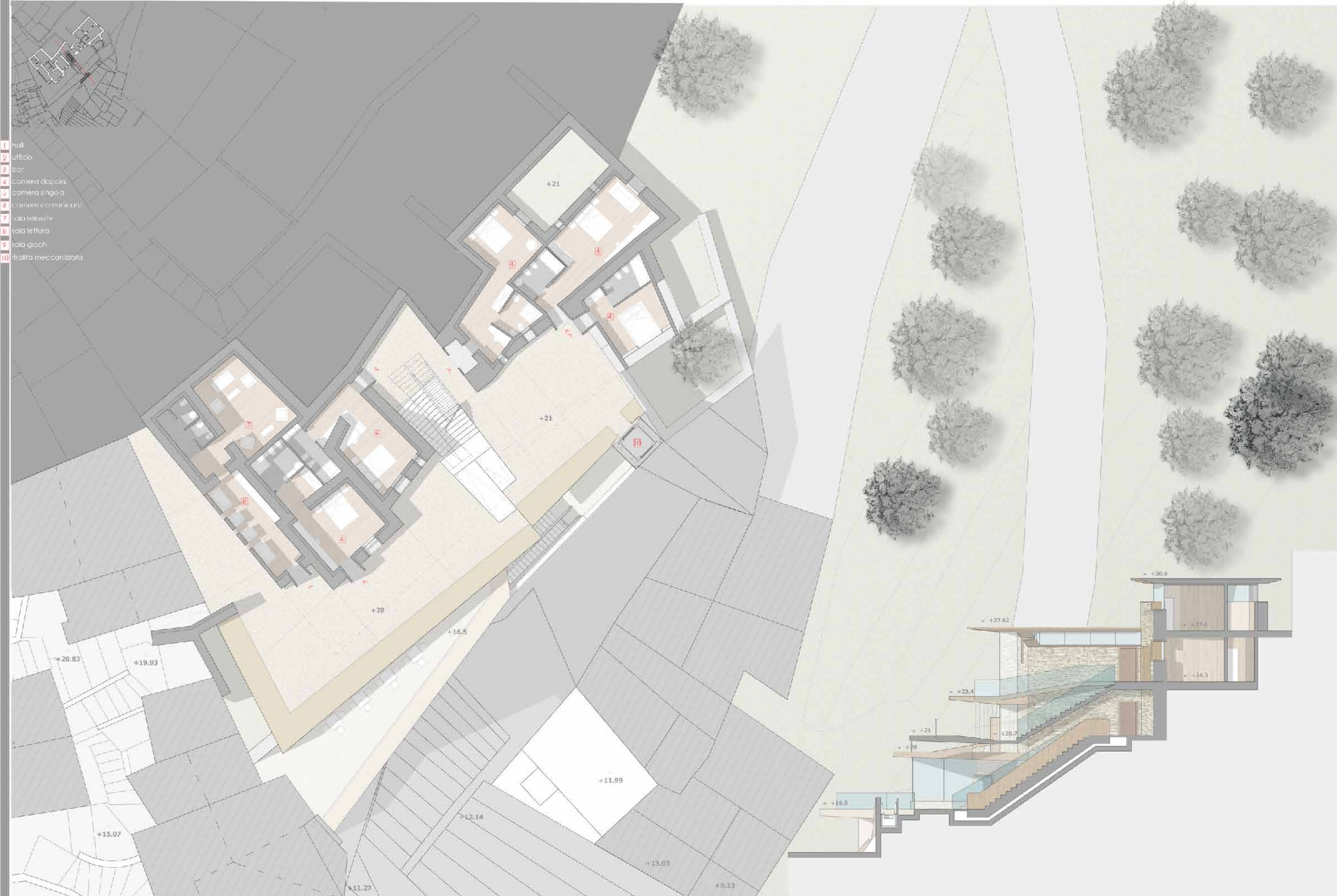


PIANTA LIVELLO 1 scala 1:100 N ↗

PROSPETTO scala 1:100

GPS 2 "Generating a Public Spaces" Albergo diffuso

- 1 hall
- 2 ufficio
- 3 bar
- 4 camera doppia
- 5 camera singola
- 6 camera con servizi
- 7 sala relax iv
- 8 sala lettura
- 9 sala giochi
- 10 scala meccanizzata

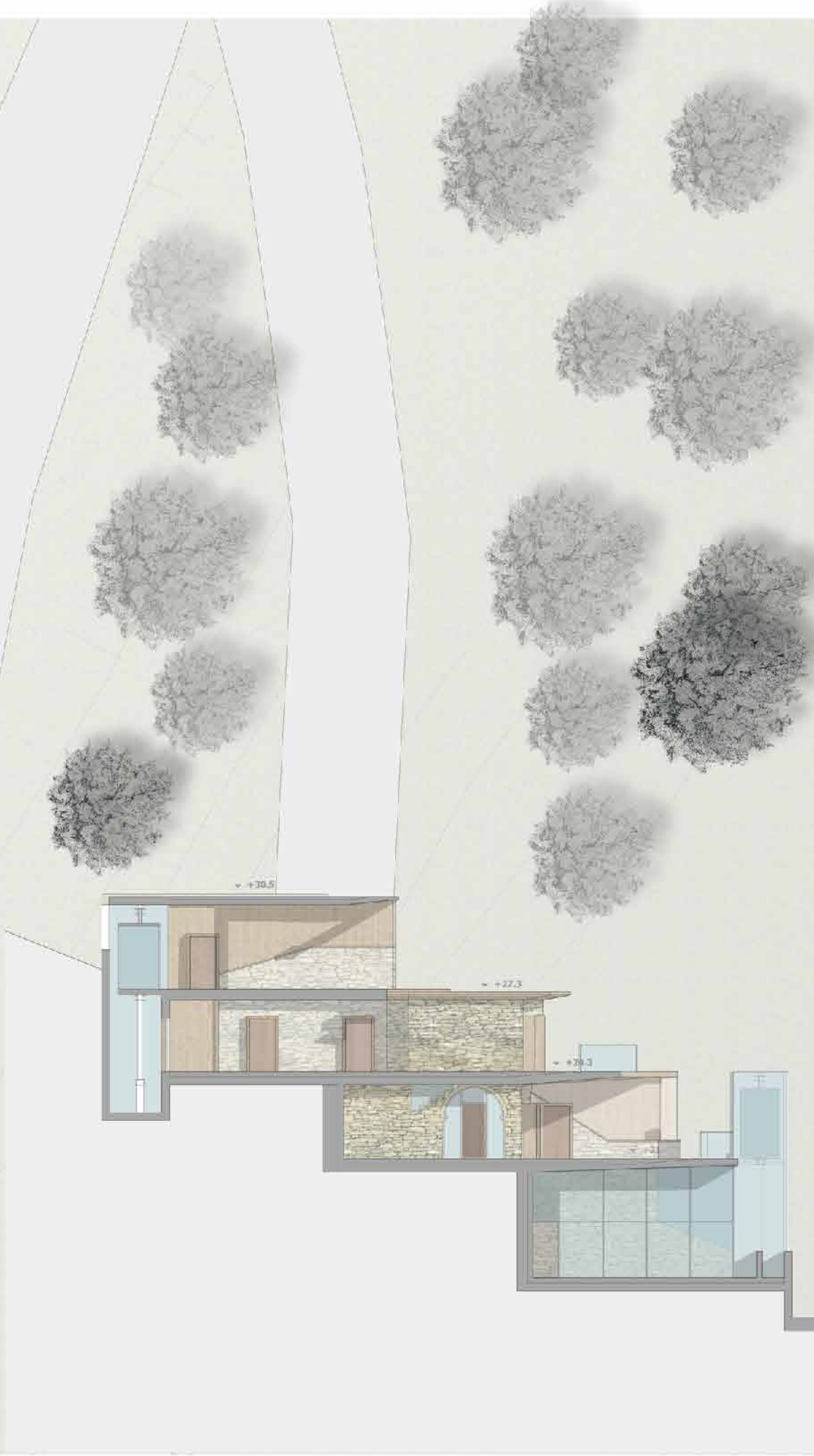


PIANTA LIVELLO - 1 scala 1:100 N ↙

SEZIONE scala 1:100

GPS - "Generating di Public Spaces" - Albergo diffuso

- 1 hall
- 2 ufficio
- 3 bar
- 4 camera doppia
- 5 camera singola
- 6 camera comunicanti
- 7 sala relax/tv
- 8 sala lettura
- 9 sala giochi
- 10 hall meccanizzata



PIANTA LIVELLO - I scala 1:100 N ↗

SEZIONE scala 1:100

GPS - "Generating a Public Spaces" - Albergo diffuso

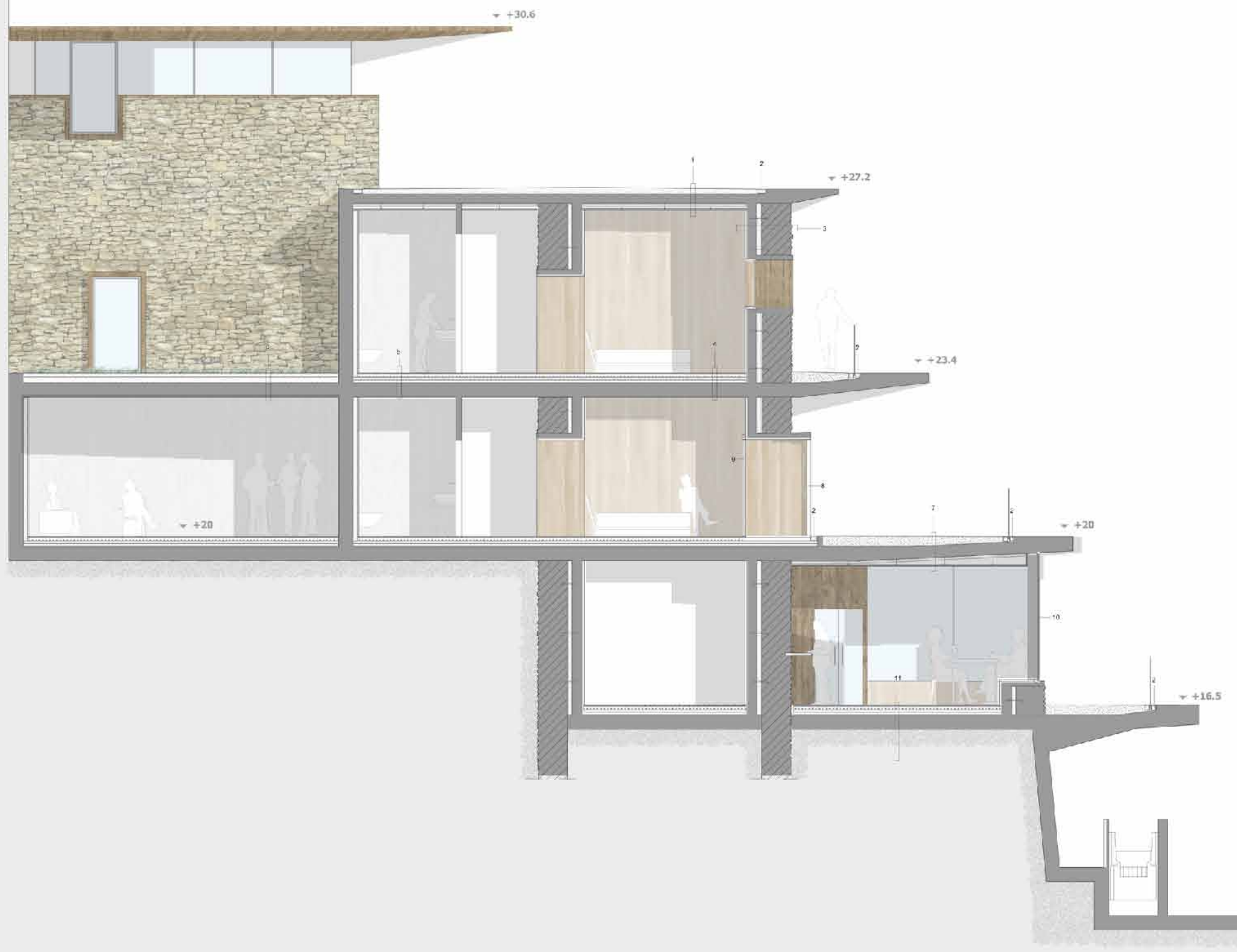
- 1 hall
- 2 ufficio
- 3 bar
- 4 camera doppia
- 5 camera singola
- 6 camera con cucina
- 7 sala relax/v.
- 8 sala lettura
- 9 sala giochi
- 10 hall meccanizzata



PIANTA LIVELLO - I scala 1:100 N

SEZIONE scala 1:100

GPS - "Generating a Public Spaces" - Albergo diffuso



- 1 rivestimento in gresiti
grecini impermeabilizzanti
solato pieno in calcestruzzo armato a piastra
pannelli isolanti
controcappotto in polistirogesso
- 2 griglia per la raccolta delle acque piovane
- 3 muratura esistente
isolamento in lana di roccia
impermeabilizzazione
struttura portante in calcestruzzo armato
rivestimento in legno
- 4 pavimento in legno
strato di cemento autocaltante con acciottamento a pavimento
pannelli isolanti con foglio di alluminio integrato
solato pieno in calcestruzzo a piastra con faccia inferiore a vista
- 5 pannelli di rivestimento
strato di cemento autocaltante con acciottamento a pavimento
pannelli isolanti con foglio di alluminio integrato
solato pieno in calcestruzzo a piastra con faccia inferiore a vista
- 6 strato di pietra
substrato di terra
guaina impermeabilizzante
pannelli di isolamento
solato di cemento in calcestruzzo a piastra con faccia inferiore a vista
- 7 rivestimento in gresiti
grecini impermeabilizzanti
solato pieno in calcestruzzo armato a piastra
pannelli isolanti
controcappotto in polistirogesso
- 8 griglia per la raccolta in legno
- 9 pannello interno in vetro
- 10 vetro stratificato
- 11 pavimento in legno
strato di cemento autocaltante con acciottamento a pavimento
pannelli isolanti con foglio di alluminio integrato
solato pieno in calcestruzzo a piastra
drenaggio



PIERA

La massa muraria è fortemente connota dalla finitura esterna di grandi blocchi di pietra di cui consistono gli edifici degradati.
La stratificazione delle pareti verticali esterne, che comprende il rinforzo in calcestruzzo, un isolamento di lana di vetro e lo spesso rivestimento di pietra, realizza un involucro massivo dotato di una notevole inerzia termica.



LEGNO DI CASTAGNO (Castanea Sativa)

Il legno di Castagno è di media durezza, proveniente dall'Europa di un colore giallo fulvo usato per costruzioni sia mobili in massello che come supporto per piastrelle o lustrature di altre essenze. Usato per il rivestimento interno nelle stanze mette in risalto il carattere essenziale degli ambienti.



CEMENTO ARMATO A VISTA

Per calcestruzzo a vista s'intendono le superfici in calcestruzzo che rimangono visibili e che devono soddisfare particolari requisiti estetici. Le superfici in calcestruzzo a vista sono l'immagine speculare di chiarezza e di eleganza, una particolare cura nella scelta della cascataforma e dei decoranti nonché nel trattamento e nella messa in opera del calcestruzzo. Nel nostro caso si sono scelti Muri con ben 10 strati di frangicriack della loro realizzazione, nella scelta si combinano abilità artigianale e tecnologia moderna. Per una migliore mineralizzazione con la pietra il cemento è solo pigmentato.



VETRI AD ALTE PRESTAZIONI

Per i componenti finestrali sono state realizzate vetrate isolanti evolute. Il telaio di alluminio dei serramenti è a taglio termico. I vetri sono a basso emissività e con doppia camera con interposto gas argon.