

STRATEGIA D'INTERVENTO

Il centro di informazioni e di accoglienza di Cocullo fa parte di una strategia di intervento che ha come obiettivo la riqualificazione di aree abbandonate all'interno di alcuni centri storici abruzzesi. I centri interessati sono Cocullo, Anversa degli Abruzzi e Bugnara, scelti per i motivi:
 1- il loro valore storico, architettonico e paesistico;
 2- la vicinanza ad una rete infrastrutturale importante: A25;
 3- la presenza, nel territorio circostante, di importanti parchi naturali.

Queste caratteristiche e i nuovi progetti architettonici permetteranno un rilancio turistico ed economico dell'intero territorio, puntando su un turismo più sostenibile.

Per permettere una crescita collettiva del territorio si è pensato di distribuire su di esso diverse funzioni: ogni centro assume un proprio compito: Cocullo, data la vicinanza al casello della A25, è pensato come sosta autostradale, Anversa un centro culturale e Bugnara centro ricettivo e ristorativo del territorio.

COCCULLO

Cocullo sorge nella piccola valle del Rio Pezzana, affluente del Sagittario, in posizione arrociata lungo il pendio di una collina. La morfologia montuosa, a ferro di cavallo, determina per il paese una sola e naturale via di sbocco verso sud: lungo tale direttrice confina con il territorio di Anversa e si affaccia sul fondovalle del fiume Sagittario. Tale condizione naturale fa di Cocullo un paese geograficamente appartenente alla Conca di Sulmona.

Il significato del nome si presta ad una duplice interpretazione: può derivare dal greco "cocculi" (conchiglia), oppure dal latino "cocculis" (che vuol dire accoppiato) di forma appuntita. Entrambe ripercuotono la sua conformazione: un gruppo di case aggrappate sulla cima di una roccia imperiosa. Paese di tipica fattura medievale con il castello in alto, il centro abitato intorno ed il tutto cinto da mura.

Ogni primo giovedì di maggio il paese viene invaso da migliaia di persone, fedeli in pellegrinaggio, semplici visitatori, da ogni parte d'Italia e dall'estero per la famosa festa di San Domenico. La religiosità si manifesta in modo particolare con l'offerta di serpi al prolettore San Domenico Abate. Incorporato dai "serpenti" per la processione nelle strade del paese, il gesto di porre delle serpi intorno alla statua di un santo esprime la soluzione della eterna opposizione tra il mondo naturale con tutte le sue insidie e il mondo umano costretto a difendersi per sopravvivere.

A Cocullo si arriva comodamente uscendo dal casello, proprio prima di imboccare la più lunga galleria dell'autostrada che da Pescara conduce a Roma. Già dal viadotto autostradale, si può osservare la posizione di paese, arroccato su di uno sperone del monte Luparo.

La sua posizione strategica permette di far diventare il paese di Cocullo un punto di sosta e di accoglienza per i viaggiatori, che intorno al territorio e sulle diverse attività che questo offre (escursioni, gastronomia, cultura, tradizioni locali, artigianato).

L'obiettivo è quello di incuriosire i viaggiatori e portarli alla scoperta del territorio circostante.

AREA DI PROGETTO

L'area di progetto si trova lungo via della Fonte, appena fuori dal paese. In via prende il nome dalla fontana medievale alla sommità le tre alture a nord e parte dei parapetti. È costruita in pietra e non riflette lo spoglio di materiale e i danni causati dal tempo, resta uno dei monumenti del paese che ha maggiormente mantenuto la sua forma originaria. Grazie a via della Fonte, che si immette sulla comunale Cocullo-Anversa, l'area è facilmente raggiungibile, ed è uno dei punti pur il di sosta una volta arrivati in paese. Gli elementi che caratterizzano l'area sono: oltre alla fontana Pezzana, la chiesa di San Domenico e la casa di Don Loreto Marchionne, prete che fece costruire il santuario di San Domenico Abate e delle nuove impulso alla festa epornima del paese.

IDEE DI PROGETTO

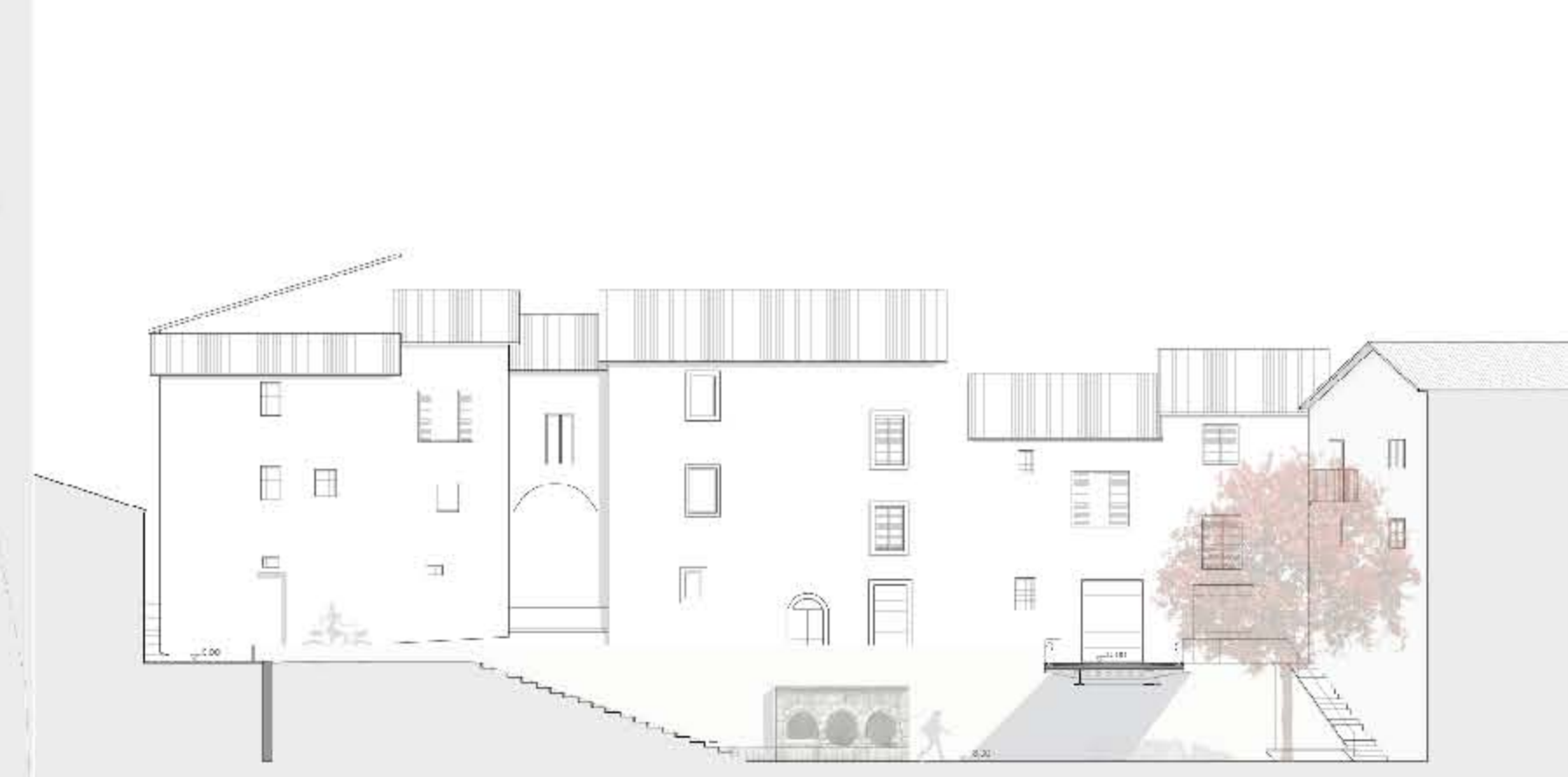
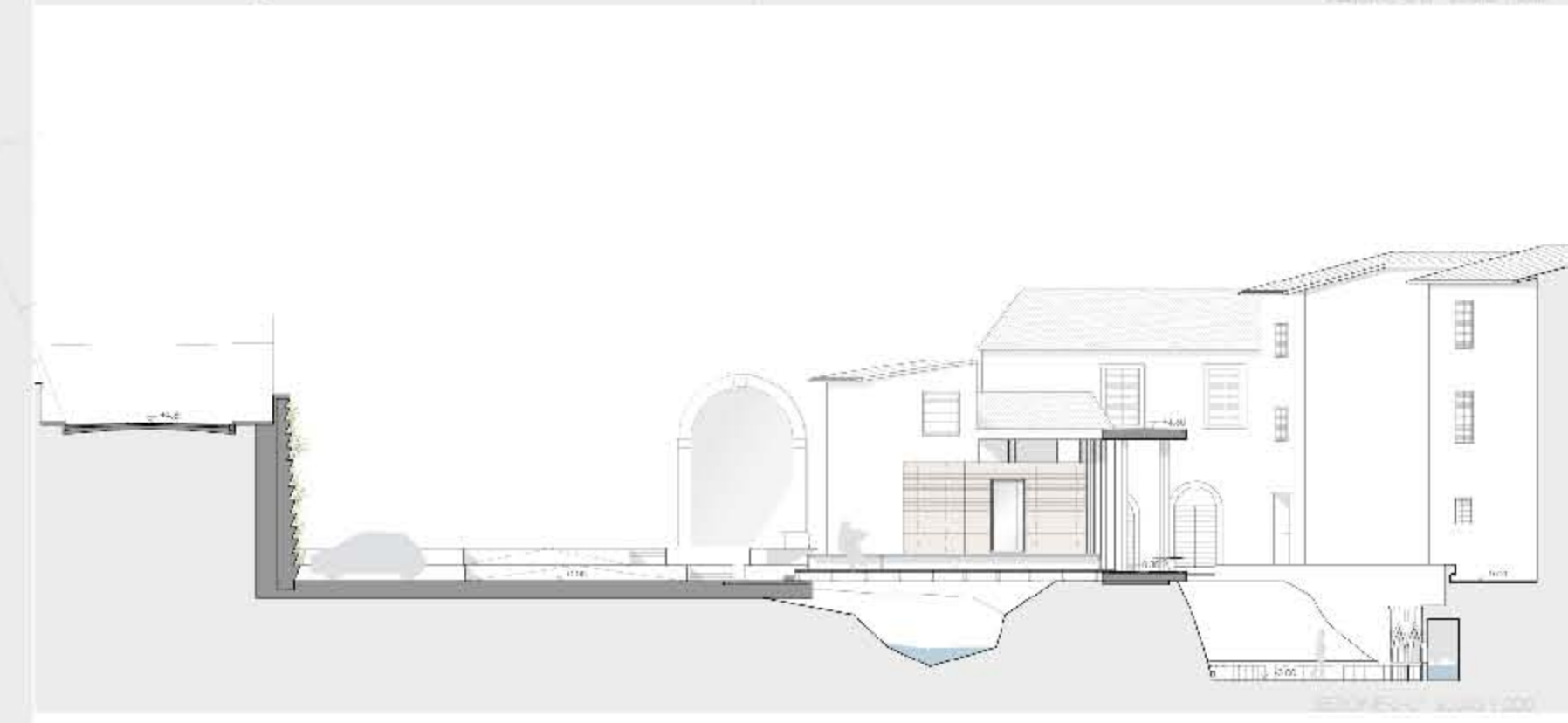
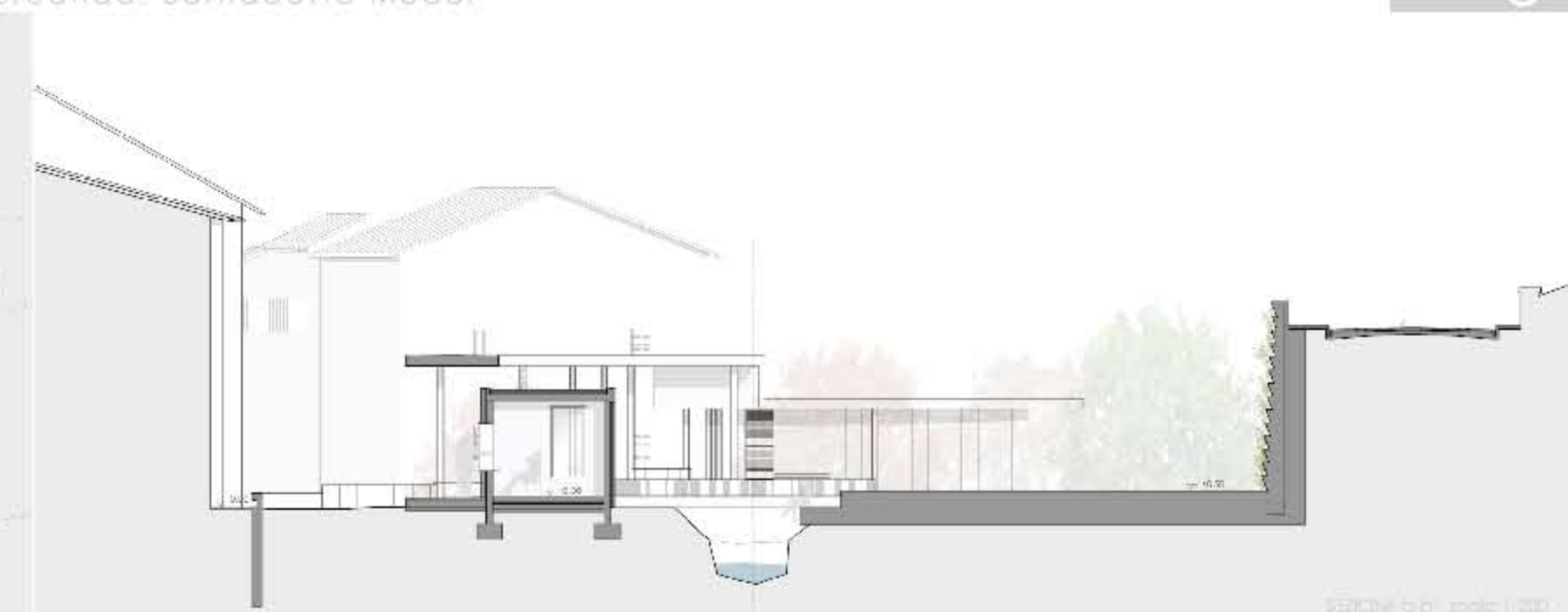
La fontana e Rio Pezzana sono stati punti fondamentali nello sviluppo dell'idea progettuale, che vuole far rivivere questi spazi restituendoli alla cittadinanza e ai visitatori.

L'obiettivo del progetto è quello di creare un sistema di collegamento tra le varie preesistenze e quartieri (collegare via della Fonte con via Sant'Antonio) ed essere, nello stesso tempo, un elemento di congiunzione con la nuova area ricettiva in via Margarina.

La forma del nuovo edificio deriva dalla morfologia del terreno e dal profilo di Rio Pezzana. L'edificio si pone come un oggetto calato dall'alto, che si appoggia sul terreno senza modificarne l'assetto, e che in alcuni punti interrotta le preesistenze. Tre volumi, appoggiati l'uno su l'altro, creano spazi aperti e chiusi, e conducono il visitatore alla scoperta del territorio, offrendo servizi di informazione e di ristoro. La fontana medievale, diventa il punto di partenza di questo percorso che continua con una hall, una sala polifunzionale, una sala espositiva, un negozio di artigianato locale, una caffetteria, una sala espositiva e l'edificio con vista terrazza che si affaccia su Rio Pezzana.

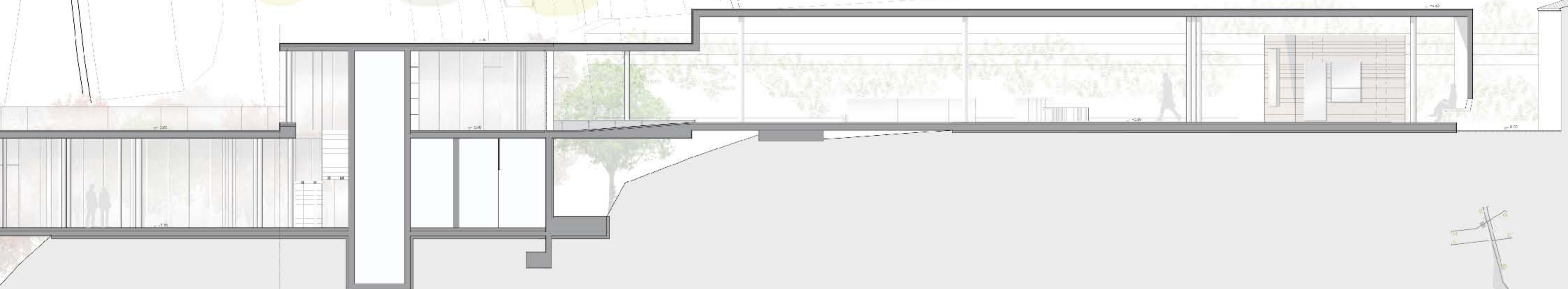
Nonostante la critica delle preesistenze si è cercato di mantenerle il più possibile lo stato originale, rafforzando le murature con una struttura in cemento armato o un nuovo rivestimento in pietra. Si creano così volumi compatti, solidi ed espliciti che entrano in contrasto con la trasparenza e la leggerezza dell'elemento di collegamento.



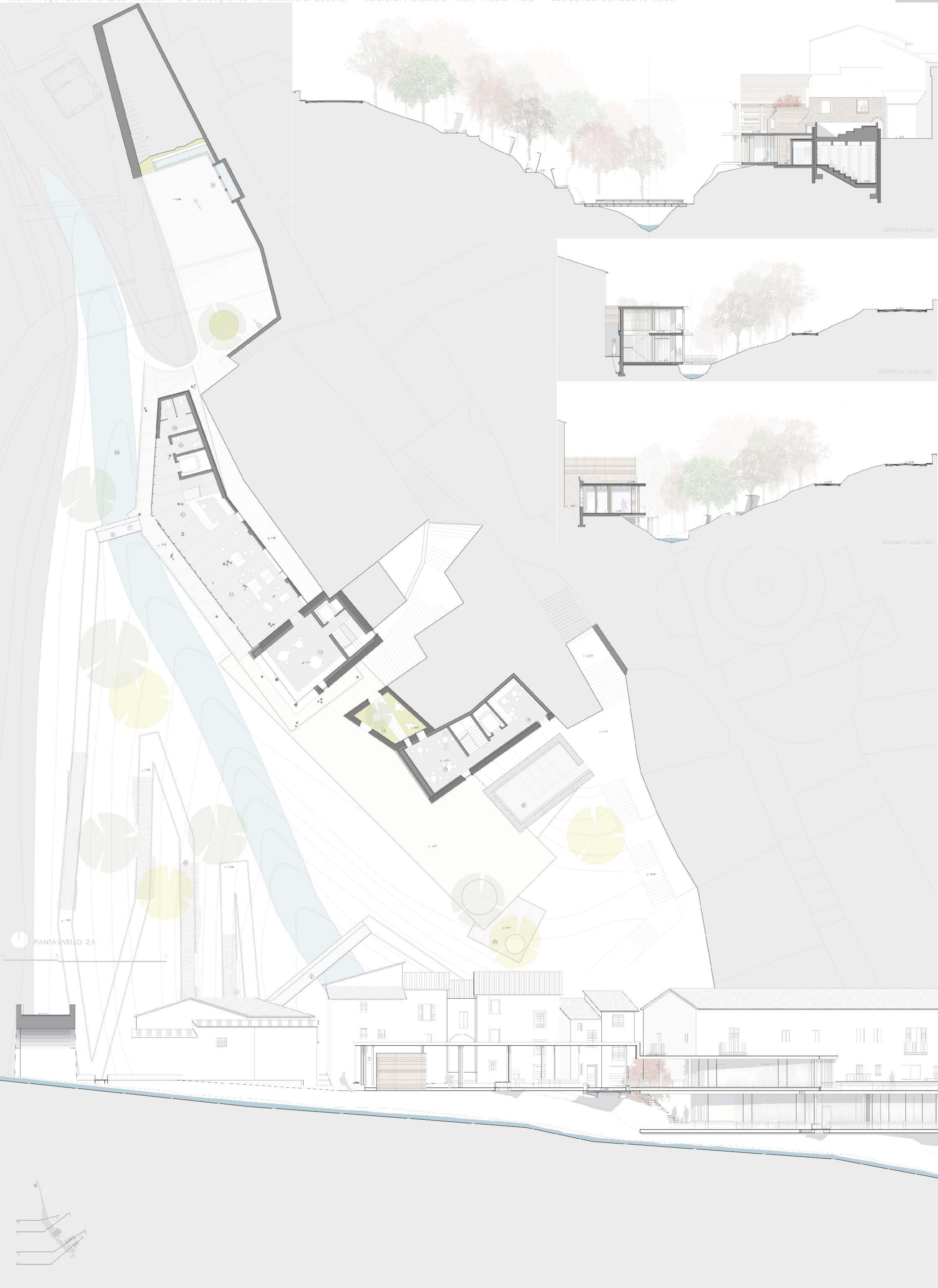


- LEGENDA
- 1. Spazio pubblico
 - 2. Spazio pubblico
 - 3. Spazio pubblico
 - 4. Spazio pubblico
 - 5. Spazio pubblico
 - 6. Spazio pubblico
 - 7. Spazio pubblico
 - 8. Spazio pubblico
 - 9. Spazio pubblico
 - 10. Spazio pubblico
 - 11. Spazio pubblico
 - 12. Spazio pubblico
 - 13. Spazio pubblico
 - 14. Spazio pubblico
 - 15. Spazio pubblico
 - 16. Spazio pubblico
 - 17. Spazio pubblico
 - 18. Spazio pubblico
 - 19. Spazio pubblico
 - 20. Spazio pubblico
 - 21. Spazio pubblico
 - 22. Spazio pubblico
 - 23. Spazio pubblico
 - 24. Spazio pubblico
 - 25. Spazio pubblico
 - 26. Spazio pubblico
 - 27. Spazio pubblico
 - 28. Spazio pubblico
 - 29. Spazio pubblico
 - 30. Spazio pubblico
 - 31. Spazio pubblico
 - 32. Spazio pubblico
 - 33. Spazio pubblico
 - 34. Spazio pubblico
 - 35. Spazio pubblico
 - 36. Spazio pubblico
 - 37. Spazio pubblico
 - 38. Spazio pubblico
 - 39. Spazio pubblico
 - 40. Spazio pubblico
 - 41. Spazio pubblico
 - 42. Spazio pubblico
 - 43. Spazio pubblico
 - 44. Spazio pubblico
 - 45. Spazio pubblico
 - 46. Spazio pubblico
 - 47. Spazio pubblico
 - 48. Spazio pubblico
 - 49. Spazio pubblico
 - 50. Spazio pubblico
 - 51. Spazio pubblico
 - 52. Spazio pubblico
 - 53. Spazio pubblico
 - 54. Spazio pubblico
 - 55. Spazio pubblico
 - 56. Spazio pubblico
 - 57. Spazio pubblico
 - 58. Spazio pubblico
 - 59. Spazio pubblico
 - 60. Spazio pubblico
 - 61. Spazio pubblico
 - 62. Spazio pubblico
 - 63. Spazio pubblico
 - 64. Spazio pubblico
 - 65. Spazio pubblico
 - 66. Spazio pubblico
 - 67. Spazio pubblico
 - 68. Spazio pubblico
 - 69. Spazio pubblico
 - 70. Spazio pubblico
 - 71. Spazio pubblico
 - 72. Spazio pubblico
 - 73. Spazio pubblico
 - 74. Spazio pubblico
 - 75. Spazio pubblico
 - 76. Spazio pubblico
 - 77. Spazio pubblico
 - 78. Spazio pubblico
 - 79. Spazio pubblico
 - 80. Spazio pubblico
 - 81. Spazio pubblico
 - 82. Spazio pubblico
 - 83. Spazio pubblico
 - 84. Spazio pubblico
 - 85. Spazio pubblico
 - 86. Spazio pubblico
 - 87. Spazio pubblico
 - 88. Spazio pubblico
 - 89. Spazio pubblico
 - 90. Spazio pubblico
 - 91. Spazio pubblico
 - 92. Spazio pubblico
 - 93. Spazio pubblico
 - 94. Spazio pubblico
 - 95. Spazio pubblico
 - 96. Spazio pubblico
 - 97. Spazio pubblico
 - 98. Spazio pubblico
 - 99. Spazio pubblico
 - 100. Spazio pubblico

Pianta livello J 1:2 scala 1:200



SEZIONE LONGITUDINALE a 12' scala 1:100



PIANTA LIVELLO 2.5

SEZIONE I scala 1:200

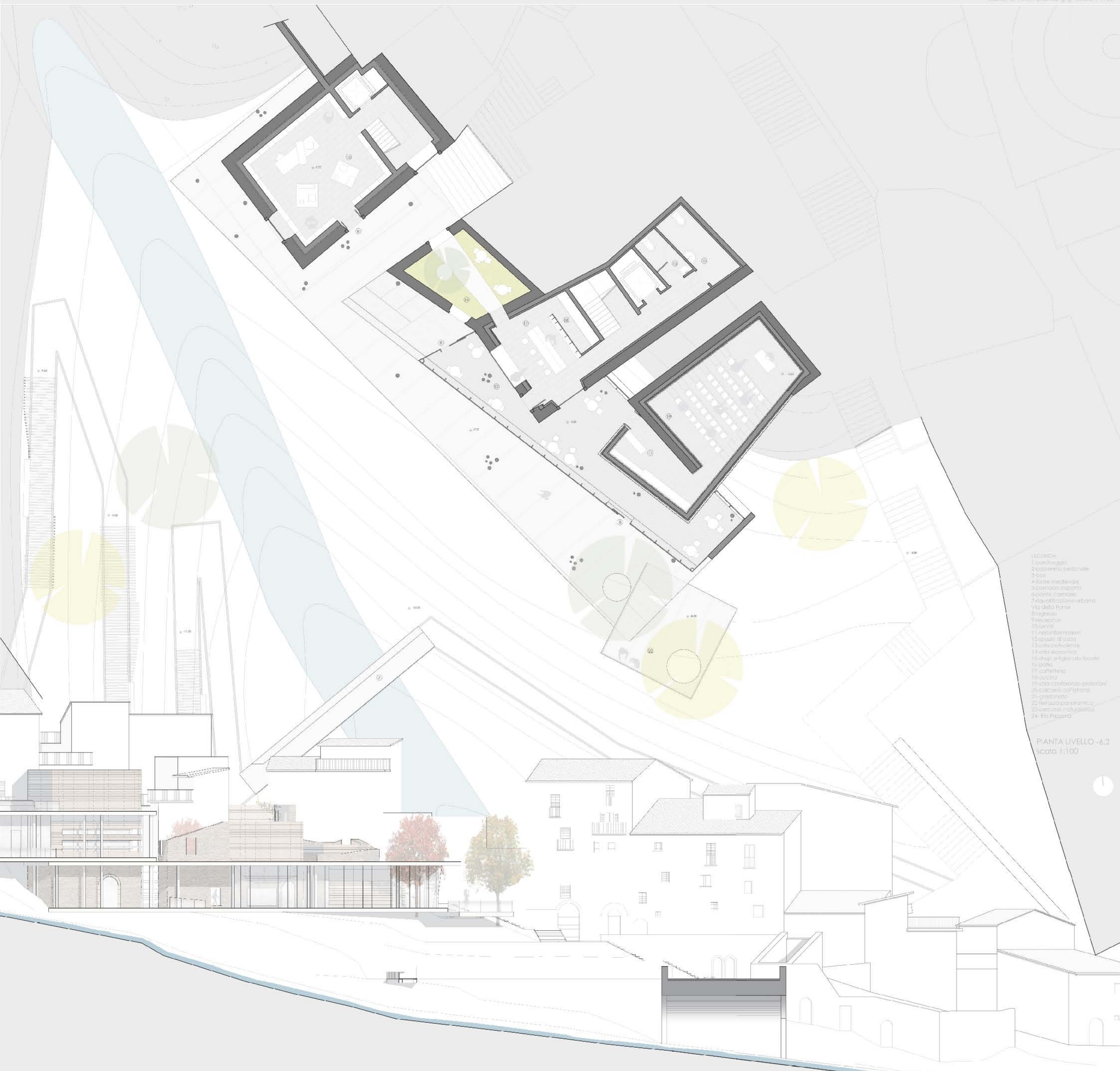
SEZIONE II scala 1:200

SEZIONE III scala 1:200

PROFLO LONGITUDINALE (LUNGO RIO PETZANA scala 1:50)



SEZIONE TRASVERSALE (2-a scala) 1:100



- LEGENDA:
- 1. Lobby/ingresso
 - 2. polsterino pedonale
 - 3. sala
 - 4. forte residenziale
 - 5. percorso coperto
 - 6. ufficio computer
 - 7. area di ricreazione esterna
 - 8. Via della Porta
 - 9. ingresso
 - 10. reception
 - 11. sala
 - 12. sala d'attesa
 - 13. spazio di sosta
 - 14. sala conferenze
 - 15. area espositiva
 - 16. sala di lettura/studio
 - 17. sala
 - 18. sala
 - 19. sala conferenze posteriori
 - 20. sala d'attesa
 - 21. giardino
 - 22. terrazza panoramica
 - 23. percorso pedonale
 - 24. Via Piazza

PIANTA LIVELLO -6,2
scala 1:100

