

+ 750m s.l.m.



Area di progetto
vista dalla Piazza



Area di progetto
vista dal basso



fontana dell'angelo



Piazza Marconi



Chiesa S. Maria Maggiore



Primo nucleo post-sisma 1930

Il nuovo punto di connessione tra la villa e la fontana dell'angelo, oggi dimenticata a causa di collegamenti non adatti e molto spesso non percorribili

muro contenitore
questa azione progettuale, mira a due obiettivi principali, come definire un'architettura filtro tra natura e artificiale, ma anche consolidare il precario muro di contenimento attuale

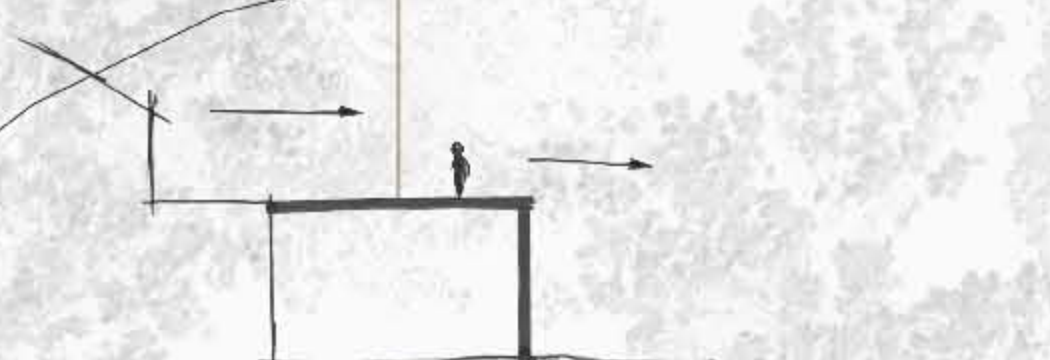




0 m 10 m

pianta delle coperture

- 1_rampa di accesso alla passeggiata
- 2_piastrine rialzate verdi
- 3_soduro a corpo del diaframma
- 4_pozzi di luce nelle connessioni verticali interne
- 5_piastrina rialzata con specchi d'acqua
- 6_scala di accesso alla passeggiata
- 7_bloccati di connessione verticale



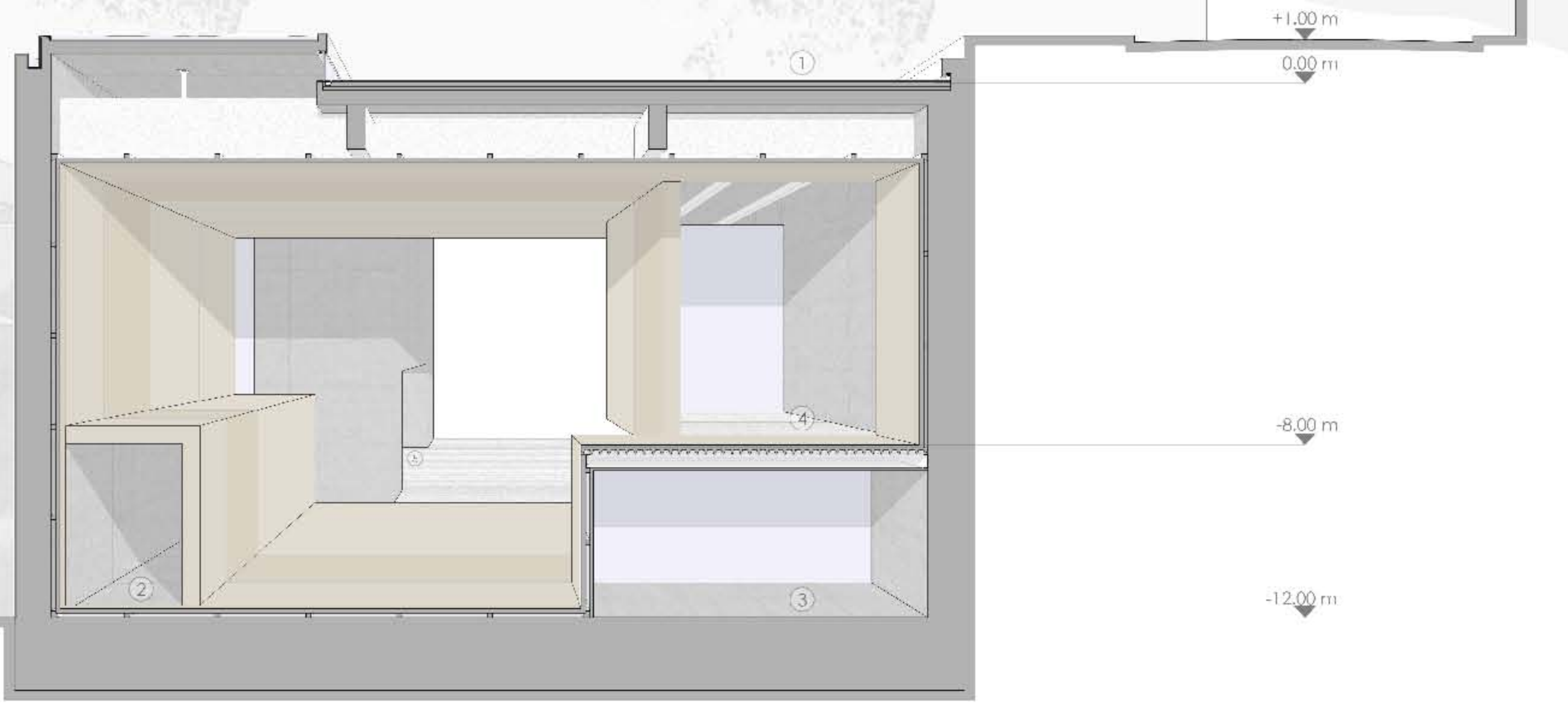
Stendere la copertura è pensata come una passeggiata che favorisca la visuale anche degli edifici retrostanti verso il parco



Guidare svelare le differenze di quota che caratterizzano le varie parti della passeggiata, contribuiscono a orientare il flusso, ma cosa ancora più importante, permettono di intravedere la struttura di sostegno che svela la presenza degli spazi al di sotto della passeggiata

sezione 1 scala 1_100

- 1_copertura con soduro a corpo del diaframma
- 2_inte point
- 3_ufficio ingresso locali sala giochi
- 4_ufficio
- 5_collegamento verticale per la distribuzione interna





**Investimento
Sistema Interno**
All'interno della
grotta che si è gene-
rata direttamente
dalla natura con il
risultato urbano retro-
spinto la scansione
interna è affidata
all'articolazione di
una seconda pelle

0 m 10 m
pianità livello superiore

- 1 sala giochi
- 2 ufficio
- 3 spazio filtro
- 4 passaggio rialzato
- 5 cucina
- 6 sala ristorante
- 7 sala aperitivo
- 8 verde interno
- 9 connessione verticale
- distribuzione interna
- 10 zona bar
- 11 discoteca sala
- 12 zona consolo
- 13 sala play hall
- 14 hall ingresso
- 15 discoteca sala 2
- 16 connessione verticale

Contenere
l'edificio è stato
concepito come
"architettura di con-
tenimento",
il vecchio muro per
edilizia, prima
corpo, diventa ar-
chitettura e si raffer-
za nella sua funzione
strutturale sfruttando
una più solida
piatta di fondazio-
ne.

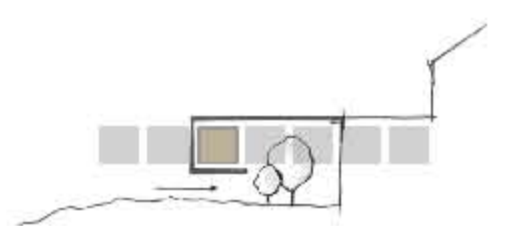
Collegare
La permeabilità e la
frizione di questo
edificio è assicurata
da dei blocchi di
connessione che pe-
netrano in più punti
fino al livello più
basso, quello del
parco.

sezione 2 scala 1:100
1 copertura con specchi
d'acqua e spazi verdi
2 sala ristorante
3 sala ristorante 2
4 servizi
5 reception_bar
6 ingresso ristorante

+1.00 m
0.00 m

-8.00 m

-11.8 m





Aperture strategiche
 (piani spandoli determinati scarsi o visuali sul panorama, ma anche determinazioni particolari visuali che danno corredo valoroso dall'architettura sottostante e chi spiccano la copertura)

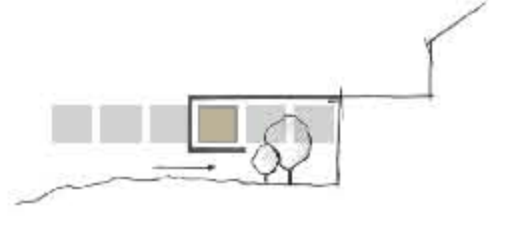
0 m 10 m
 pianta livello inferiore

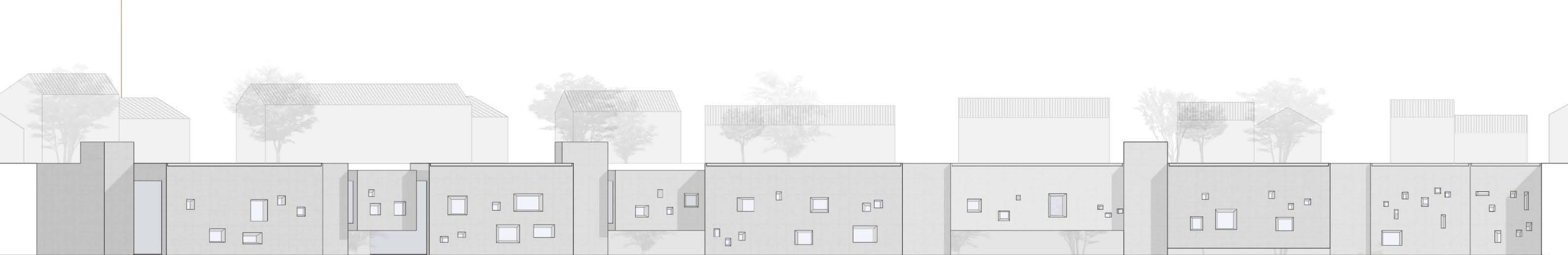
- 1 zona giochi
- 2 ufficio reception
- 3 connessione verticale
- 4 distribuzione interna
- 5 sala paint
- 6 wc
- 6 spazio filtro
- 7 verde interno
- 8 connessione verticale
- 9 passaggio pavimentato
- 10 ingresso ristorante
- 11 reception bar
- 12 lavabi bar
- 13 ingresso discoteca
- 14 direttrice sala
- 15 spartiti distribuzione spatio
- 16 barconco consumazioni
- 17 cuspidio immagazzino
- 18 hall
- 19 area lettura discoteca
- 20 guardaroba

Interno esterno
 In alcuni punti l'architettura lascia spazio all'intrusione della natura del parco antistante, definendo ambiti e spazialità all'interno dell'edificio, definendosi così ancora di più come edificio filtro tra natura e città.

Luce
 Ad accentuare il concetto di interno-esterno si fa luce dall'alto, grazie al distacco in copertura di alcune "piacche" (scopie) che fanno luce in modo diretto, raggiungendo le zone più buie.

sezione 3 scala 1:100
 1 copertura con specchi
 2 sala acqua e spazi verdi
 3 passaggio in quota esterna
 4 sala aperta
 5 zona verde patrimonio
 6 zona interna di passaggio pavimentato



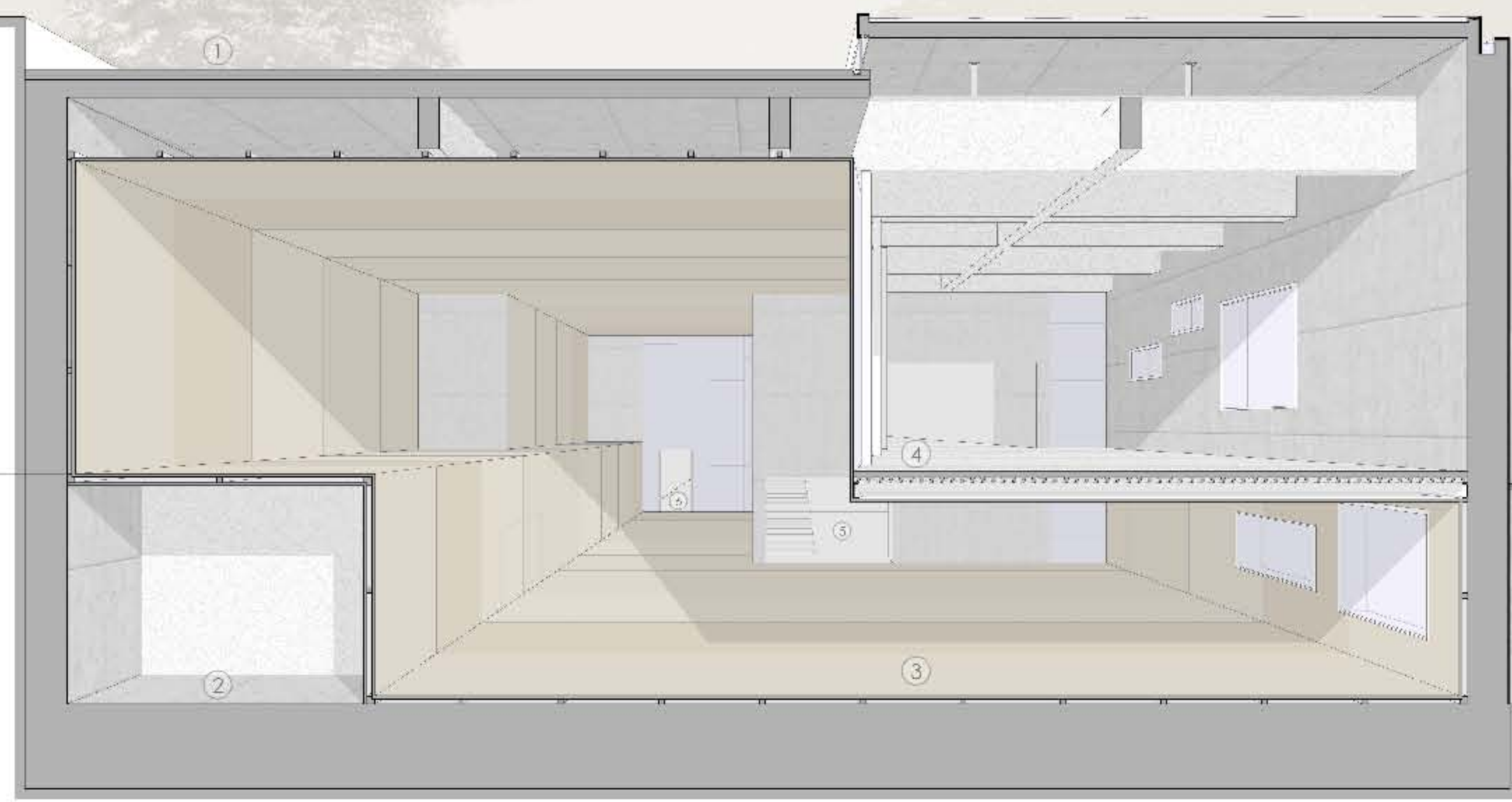


0 m 10 m
prospetto sud

collegare i diversi ambienti sono collegati verticalmente da scale e ascensori posti nello "lam".
L'itinerario solo esterno arrivano a collegare la passeggiata di copertura con il livello più basso dell'intervento

+1,00 m
0,00 m

8,00 m
-12,00 m

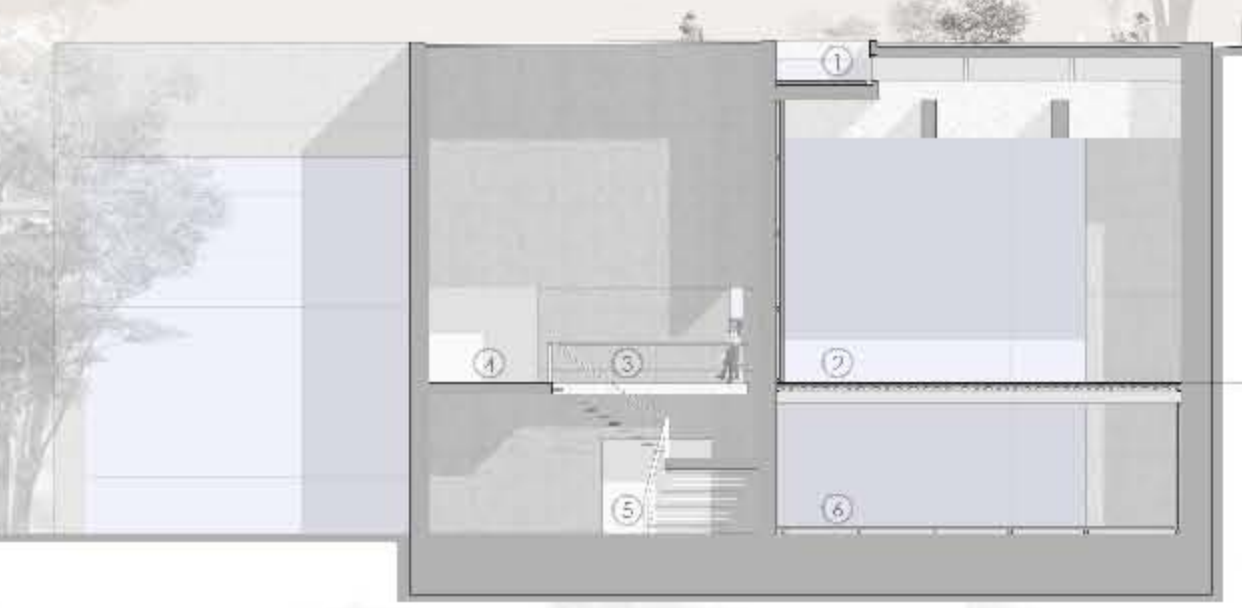


sezione 5 scala 1/100

- 1_copertura con specchi d'acqua e rampe di risalita al livello strada
- 2_guardaroba
- 3_ingresso_hall discoteca
- 4_discoteca sala 2
- 5_collegamento verticale per la distribuzione interna

sezione 4 scala 1/200

- 1_copertura con spazi verdi e pozzi di luce
- 2_zona filtro tra cucine e sale
- 3_scala di distribuzione ai locali del ristorante
- 4accesso uscita alla sala ristorante
- 5_accesso uscita alla hall
- 6_hall ristorante passaggio pavimentato



+1,00 m
0,00 m
-8,00 m
-12,00 m

