



ANALISI URBANA



PROGRAMMA D'OPERA

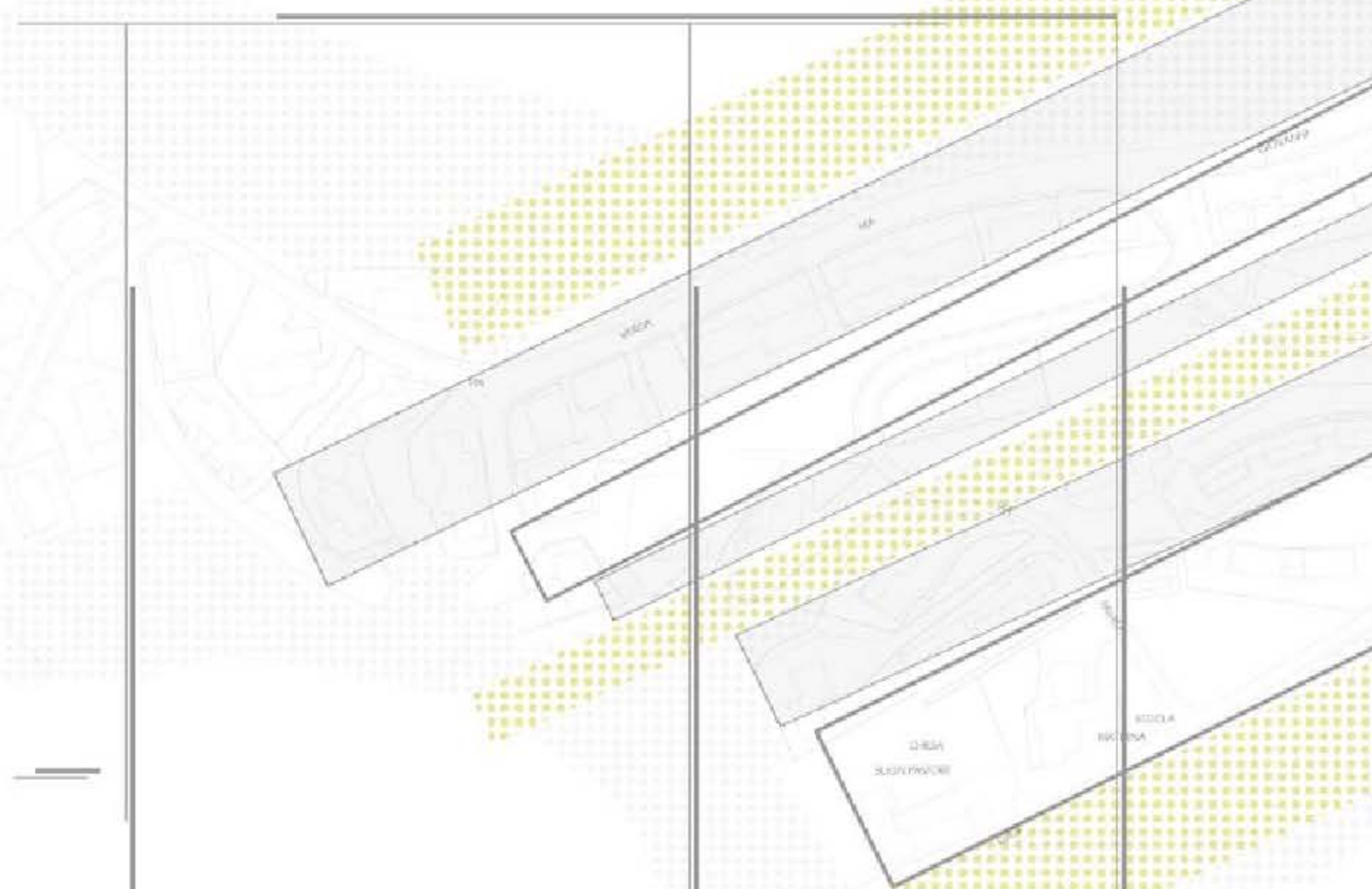
- 1. TIPOLOGIA (RESIDUE)
- 2. SECONDA DIMENSIONE (AREA)
- 3. TIPOLOGIA (SERVIZI)
- 4. TIPOLOGIA (RISTORANTE)
- 5. TIPOLOGIA (OFFICE)
- 6. TIPOLOGIA (MUSEO)
- 7. TIPOLOGIA (GALLERIA)
- 8. TIPOLOGIA (CINEMA)
- 9. TIPOLOGIA (TEATRO)
- 10. TIPOLOGIA (MUSEO)
- 11. TIPOLOGIA (MUSEO)
- 12. TIPOLOGIA (MUSEO)
- 13. TIPOLOGIA (MUSEO)
- 14. TIPOLOGIA (MUSEO)
- 15. TIPOLOGIA (MUSEO)
- 16. TIPOLOGIA (MUSEO)
- 17. TIPOLOGIA (MUSEO)
- 18. TIPOLOGIA (MUSEO)
- 19. TIPOLOGIA (MUSEO)
- 20. TIPOLOGIA (MUSEO)

OBIETTIVI

- 1. OBIETTIVO ECONOMICO
- 2. OBIETTIVO SOCIALE
- 3. OBIETTIVO AMBIENTALE
- 4. OBIETTIVO CULTURALE
- 5. OBIETTIVO PAESAGGICO
- 6. OBIETTIVO IDENTITARIO
- 7. OBIETTIVO INNOVATIVO
- 8. OBIETTIVO SOSTENIBILE
- 9. OBIETTIVO PARTECIPATIVO
- 10. OBIETTIVO INCLUSIVE
- 11. OBIETTIVO COESIVO
- 12. OBIETTIVO VIBRANTE
- 13. OBIETTIVO DIVERSO
- 14. OBIETTIVO INNOVATIVO
- 15. OBIETTIVO SOSTENIBILE
- 16. OBIETTIVO PARTECIPATIVO
- 17. OBIETTIVO INCLUSIVE
- 18. OBIETTIVO COESIVO
- 19. OBIETTIVO VIBRANTE
- 20. OBIETTIVO DIVERSO

ANALISI CLIMATICA

www.architect.com



TARGET [SENSIBILE]

CHIAVE DI LETTURA [ACCOGLIENZA]



PERSONALIZZAZIONE PERCORSI



ACCESSIBILITA'



PUNTI DI VISTA

GUARDARE ALL'ESTERNO (disabile)  
GUARDARE IL NUOVO (bambino)



COLORE

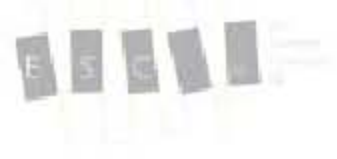


VOLUME

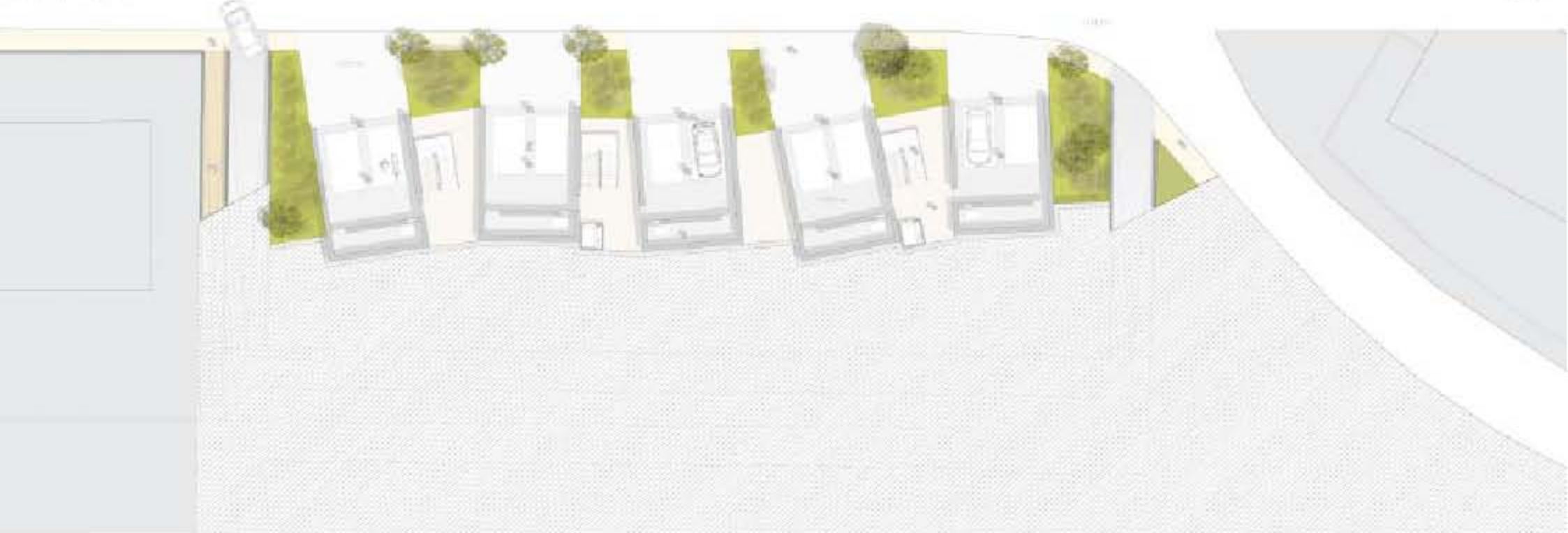




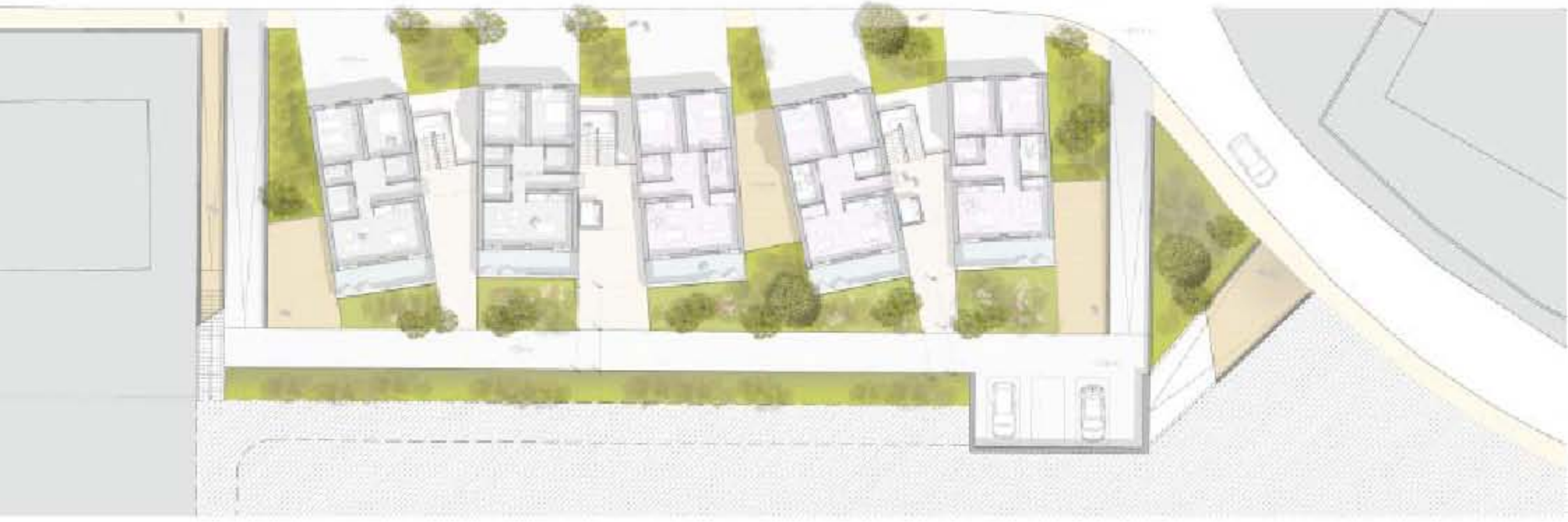




0000000000 - 00000000



0000000000 - 00000000



0000000000 - 00000000



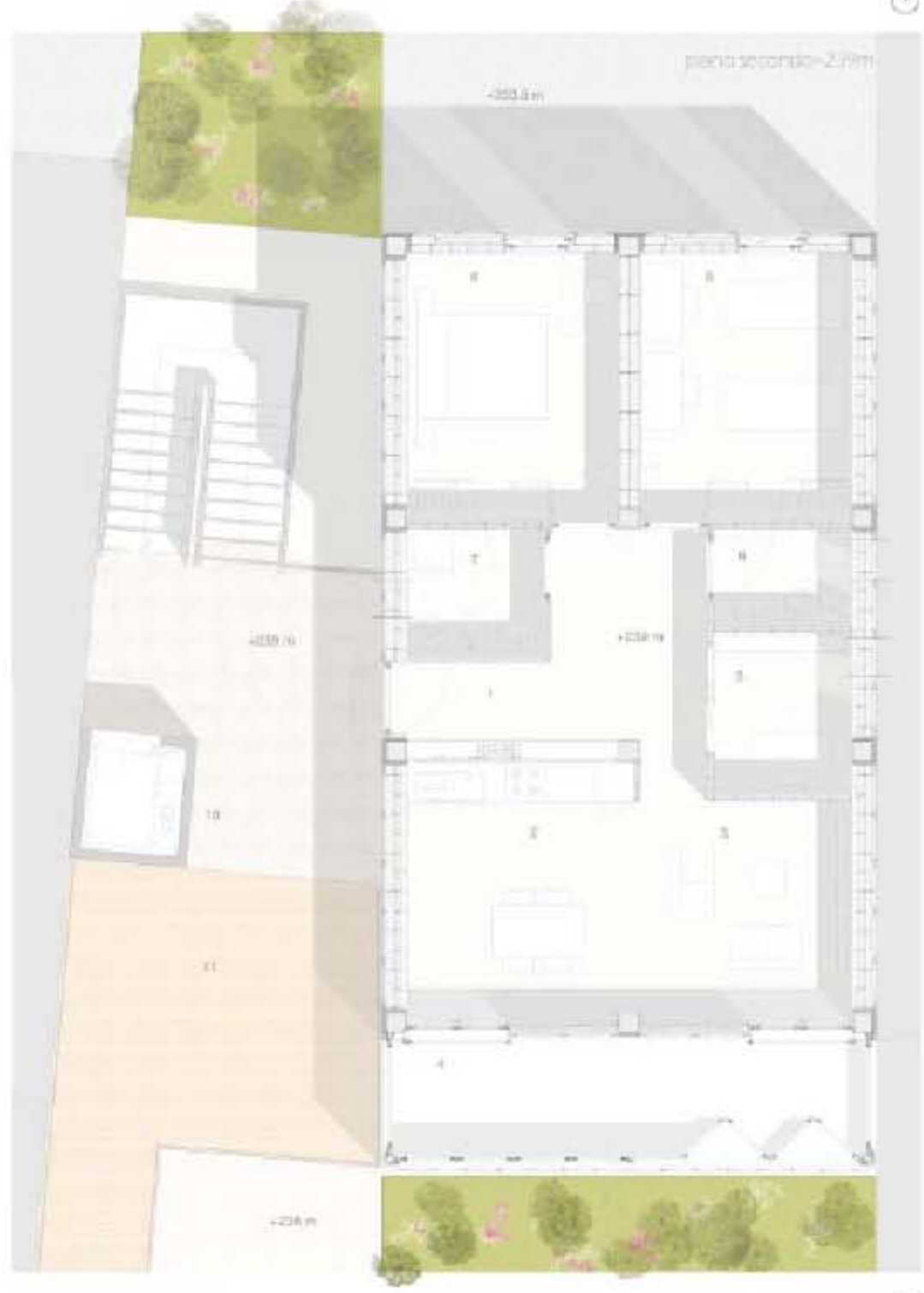




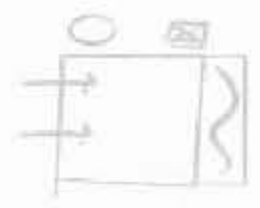




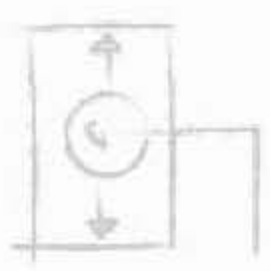
Plan Detail



ACCENTRATA



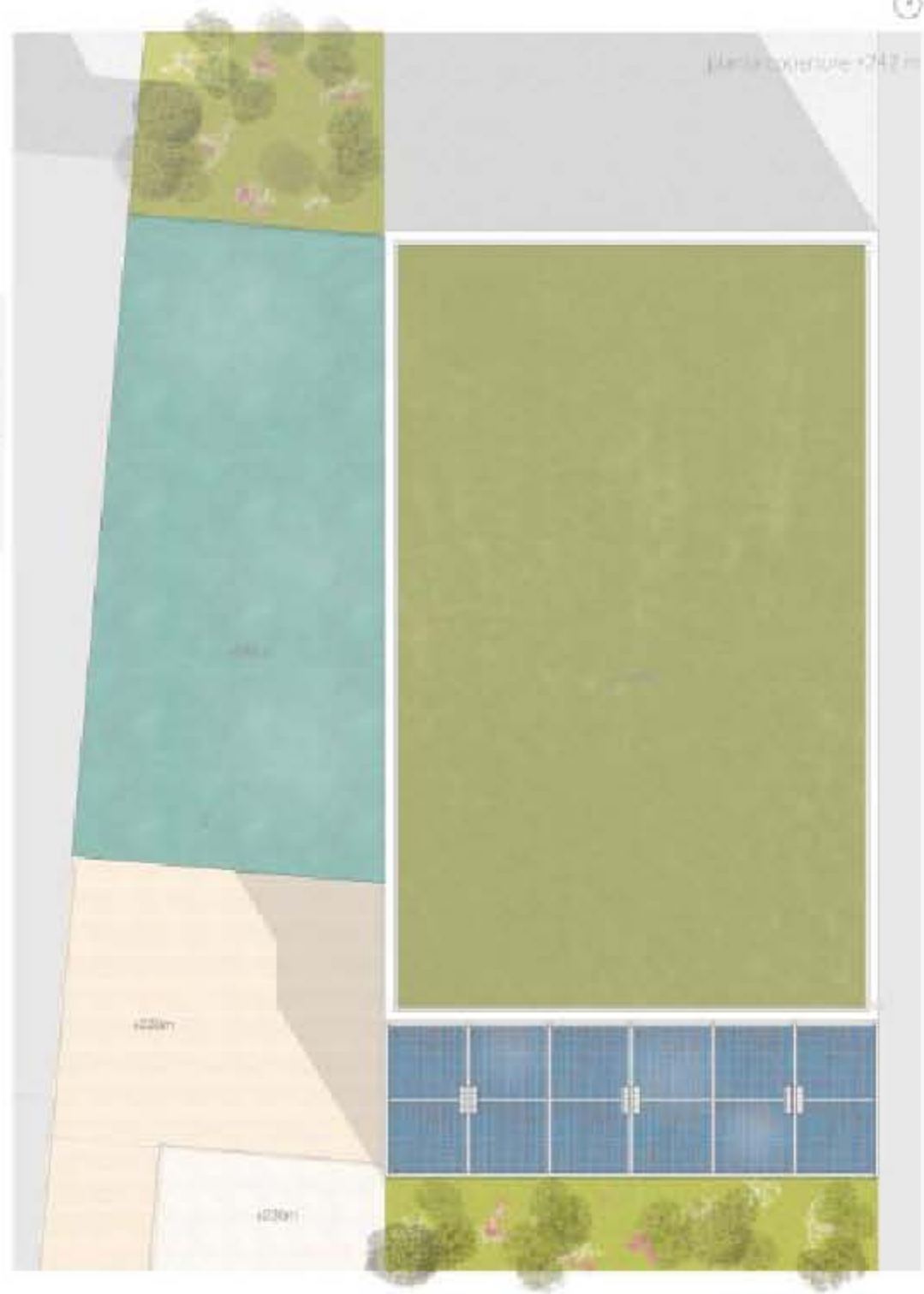
ACCENTRATA - 90



PROSPETTIVA

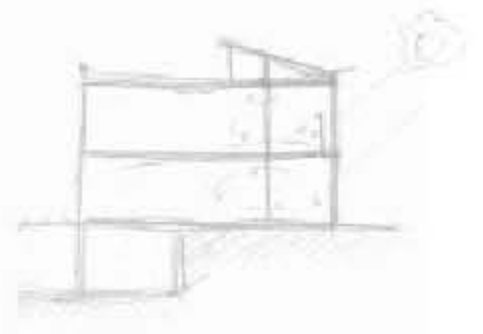


coltura



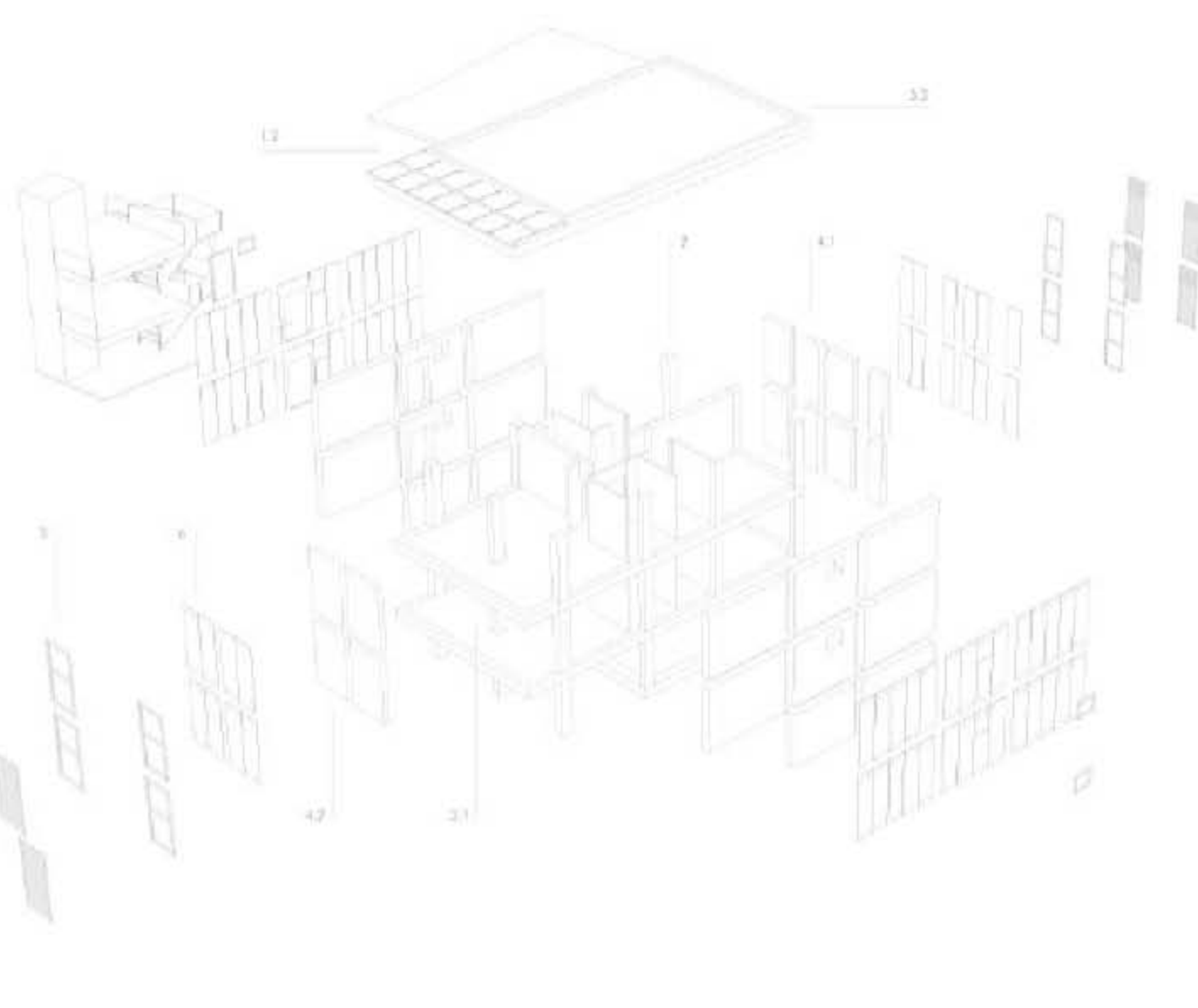
coltura

PROSPETTIVA



PROSPETTIVA

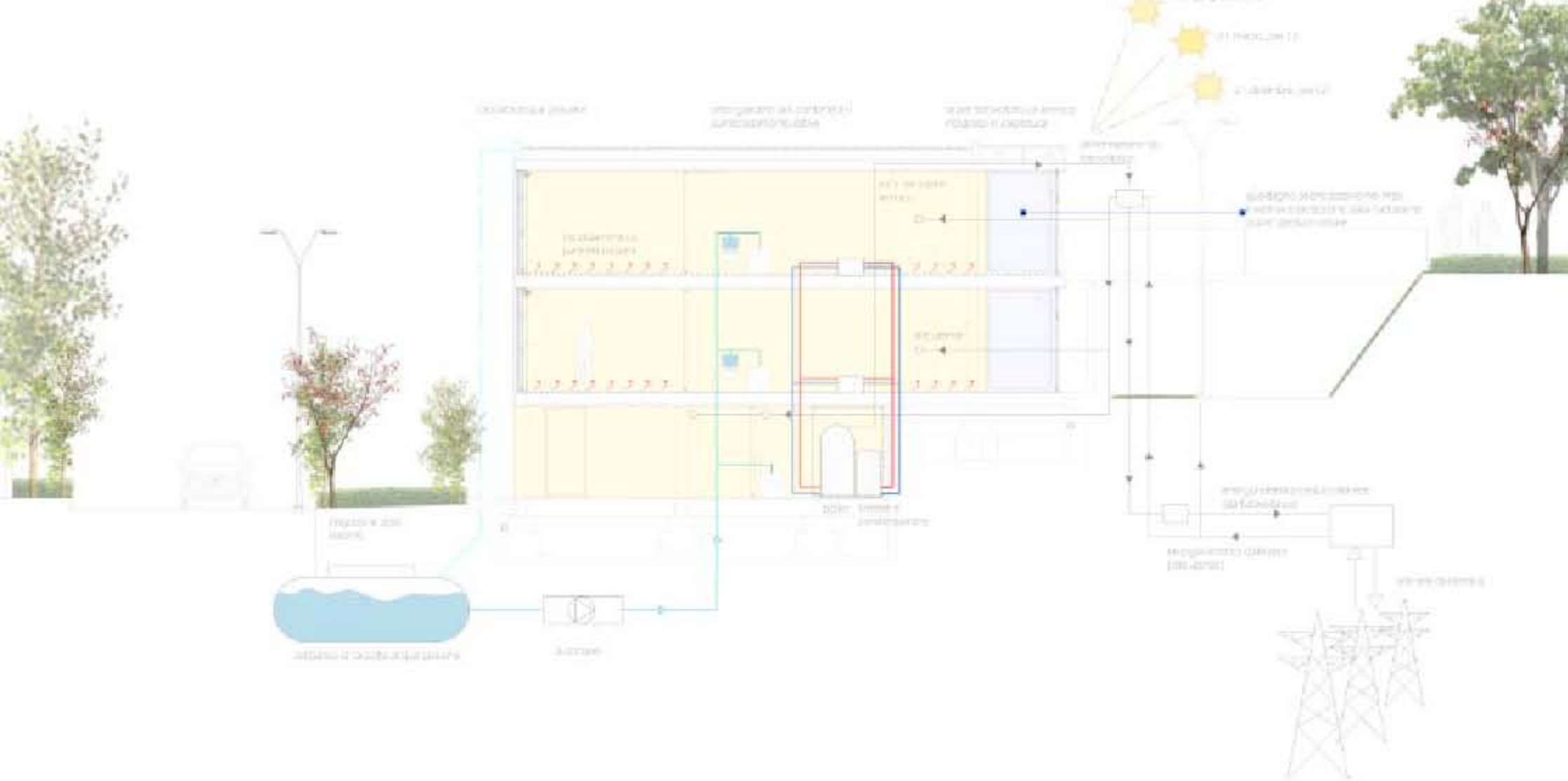


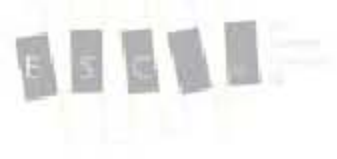


REKONSTRUKCIJA IZ OBLASTI ZONE

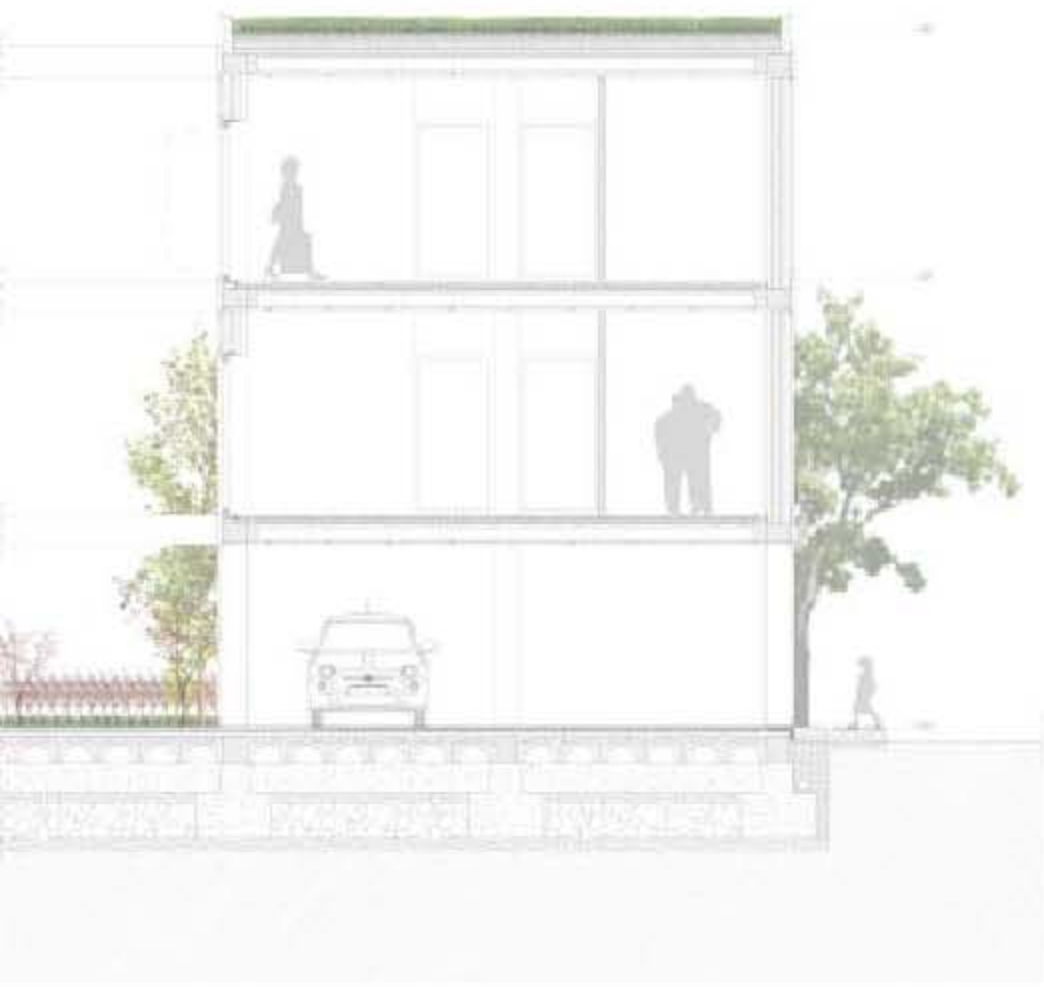


IZ OBLASTI ZONE

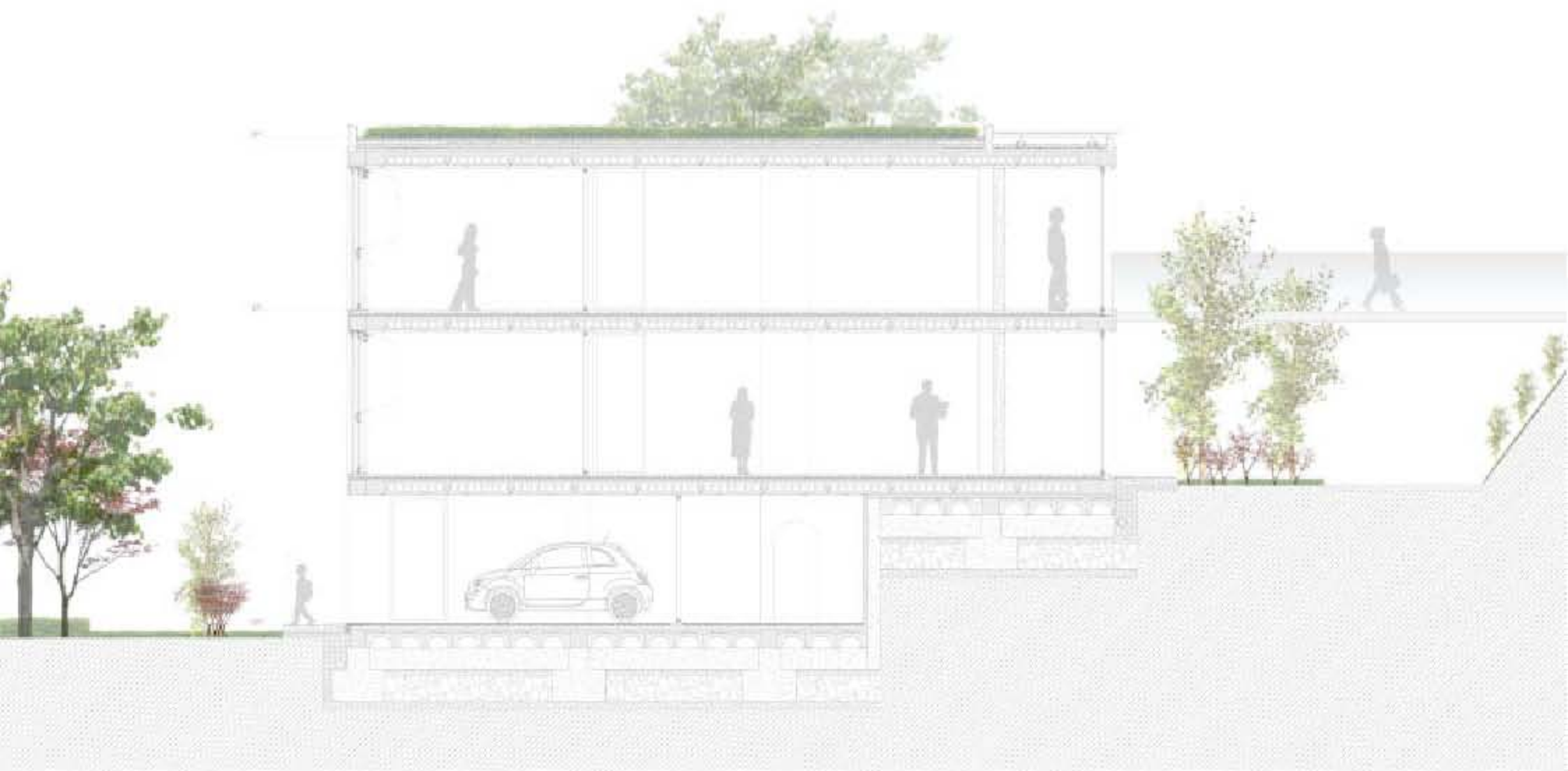




SECTION 1/1000

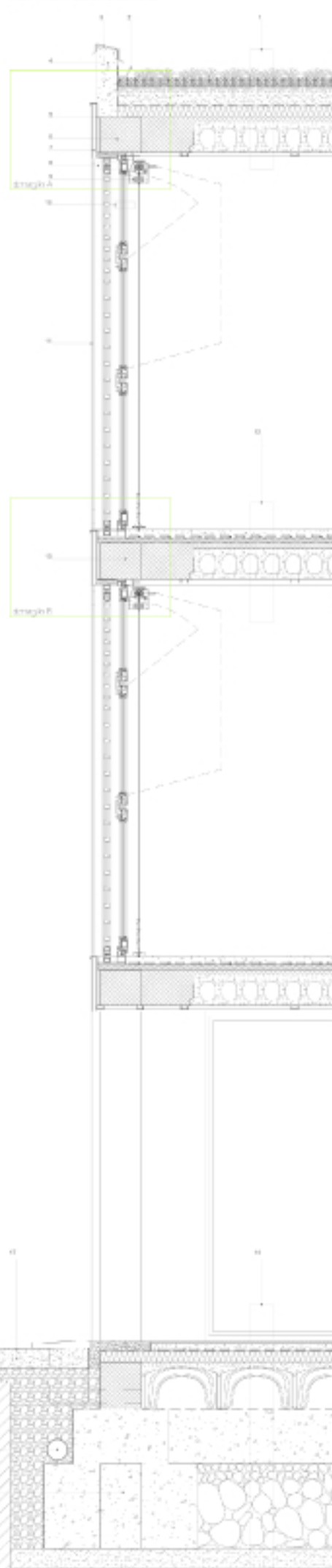


SECTION 2/1000





sezione obliqua fronte nord



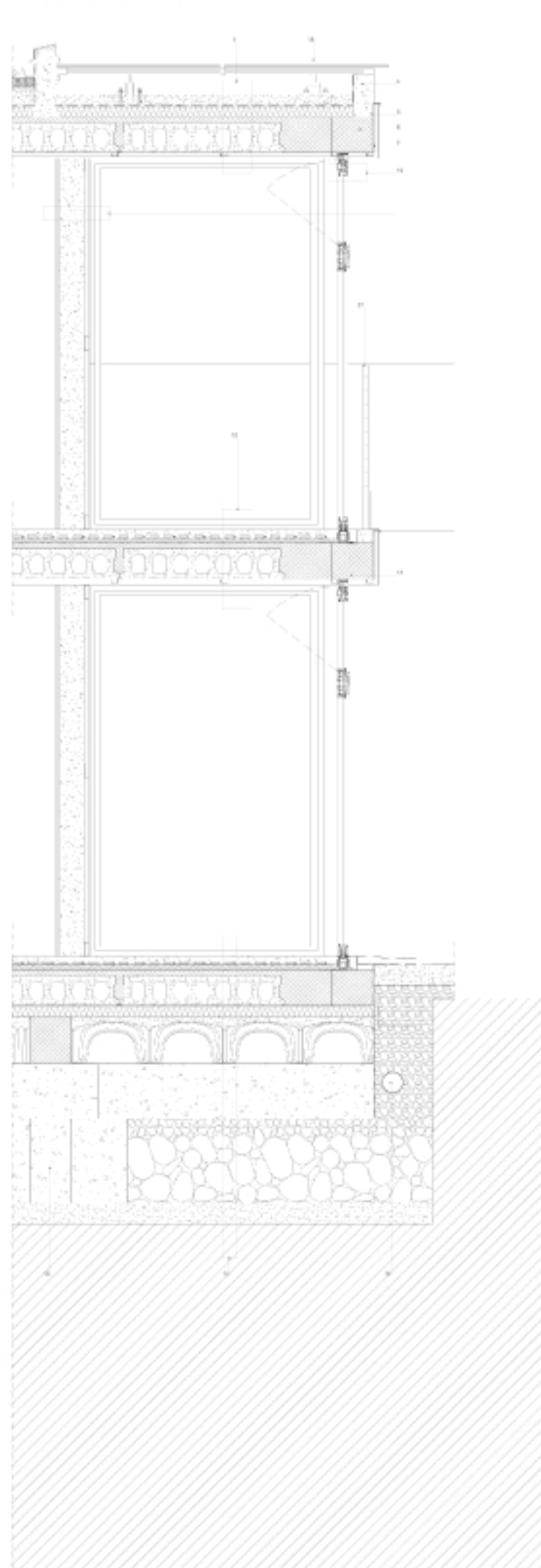
GGONDA

1\_PACCHETTO CORRITURA TETTO GOMONCI  
 falappa sp.58 cm

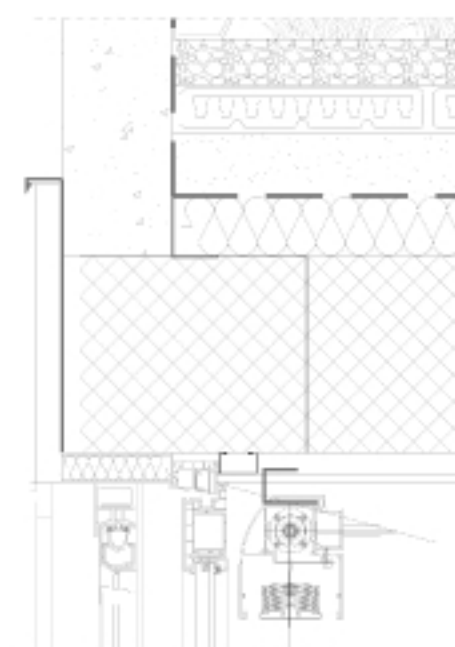
- 2\_gioco di pannello superficiali sp.4 cm
- 3\_subeleto falappa sp. 6 cm
- 4\_gioco drenante con fili integrati sp.6,5cm
- 5\_massetto in ch prefabbricato sp.8 cm
- 6\_doppio guaina di impermeabilizzazione sp.0,5+0,5 cm
- 7\_pannello Celene II sp.4 cm
- 8\_PACCHETTO STRUTTURALE SOLAIO: Spirell H 20  
 50 sp. 26 cm composto da pannello alveolare pre-  
 fabbricato in ch armato precompresso + getto di  
 completamento sp.22+4 cm
- 9\_controsoffitto in cartongesso sp.1,25 cm con in-  
 tercapedine d'aria sp. 3cm per il passaggio di im-  
 pianti
- 10\_candela di gronda
- 11\_cassaletto in alluminio sp.1,2 cm
- 12\_candela di contenimento in ch. dia. 48x15 cm  
 finitura esterna intonacata color bianco 0,5cm
- 13\_pannello anti-infiltrazioni
- 14\_gioco di copertura di bordo in c.a. gettato in  
 opera sp.26 cm
- 15\_pannello isolante in vetro cellulare Pannoplat  
 sp.6 cm 0,5 cm finitura esterna intonacata color  
 bianco
- 16\_pannello scorrevole schermante con doghe in  
 legno d'acero Melitina
- 17\_SCRAMMENTO Pannoflex Pinnaxl con vapori-  
 ficatore anti-condensa, tralicci Top/2 in pvc finitura  
 bianca U= 1,4 W/mqK, vetro basso emetico Plus-  
 Vision 4 16+4 U= 1,4 W/mqK
- 18\_tavola avvolgibile interna Apostol Daniele  
 Venetiane Lualfa velata esterna bat. 13,0x14,5  
 cm
- 19\_rivestimento esterno con pannello in cemen-  
 tofibra finitura esterna intonacata color bianco  
 sp.0,8cm
- 20\_PACCHETTO SOLAIO INTRINSECO U=0,22  
 W/mqK sp.40cm
- 21\_pavimento in ch levato finitura spatolato chiaro
- 22\_massetto in ch con separatore radianti annegate  
 sp.6 cm
- 23\_pannello isolante in lana Celene II sp.4 cm
- 24\_pacchetto strutturale soletto sp. 26 cm composto  
 da pannello alveolare prefabbricato in ch armato  
 precompresso + getto di completamento 22+4  
 cm, Spirell H 20 50
- 25\_controsoffitto in cartongesso sp.1,25 + interc-  
 apedine d'aria per il passaggio degli impianti, 3cm
- 26\_gioco di bordo soletto intonacato in c.a. gettato  
 in opera sp.26 cm
- 27\_PACCHETTO SOLAIO SU VESPAGO ARDITO  
 U = 0,22 W/mqK ambiente autoriscaldato
- 28\_pavimento in ch levato finitura intonaco
- 29\_massetto in ch con separatore radianti  
 annegate 5 cm
- 30\_pannello isolante in lana Celene II sp. 4 cm
- 31\_doppio guaina impermeabilizzante Tyvek sp.  
 0,5+0,5 cm
- 32\_vespago armato igloo + getto di completamento  
 in ch 30+4 cm
- 33\_vespago di ch sp.40 cm
- 34\_vespago drenante in petrolio e ghiaia sp.10cm
- 35\_ingresso di vasofondazione 15 cm seneno
- 36\_FONDAZIONE su pile in ch armato  
 dia. 120x100 cm con travi di collegamento in ch  
 armato dia. 80x30 cm
- 37\_cubo drenante di 15cm
- 38\_pavimentazione esterna in ch spatolato
- 39\_PIT FOTOVOLTAICO 2000 kwf composto da  
 12 pannelli dia. 120x100 cm, struttura di sostegno  
 con sovrainalzamento
- 40\_SERRA SOLARE vetrata a filo scorrevole Piro-  
 2000 2500 Top/20 in pvc finitura bianca U= 1,4  
 W/mqK, vetro PlusVision 6-12+6 inv. U= 1,3  
 W/mqK
- 41\_MURO DI ACCURATO SERRA U= 2,1 W/mqK  
 sp. 24cm: pannello per esterni in cementobeton  
 Ccm bat Merlo sp.10cm su intercapedine d'aria 3cm,  
 pannello in ch prefabbricato sp.16 cm, lastra  
 doppia in cartongesso knauf finitura bianco  
 1,25+1,25cm

- 42\_guaina colorazione cementa fava
- RAL C 200 24 24
- RAL C 205 77 75
- RAL C 220 15 151
- RAL C 295 132 78
- RAL C 150 226 136

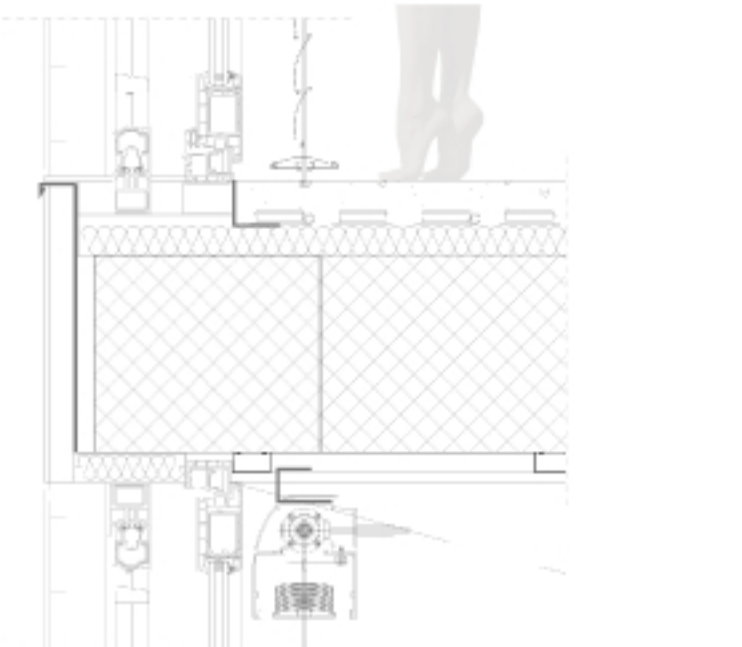
sezione obliqua fronte sud scala 1:20

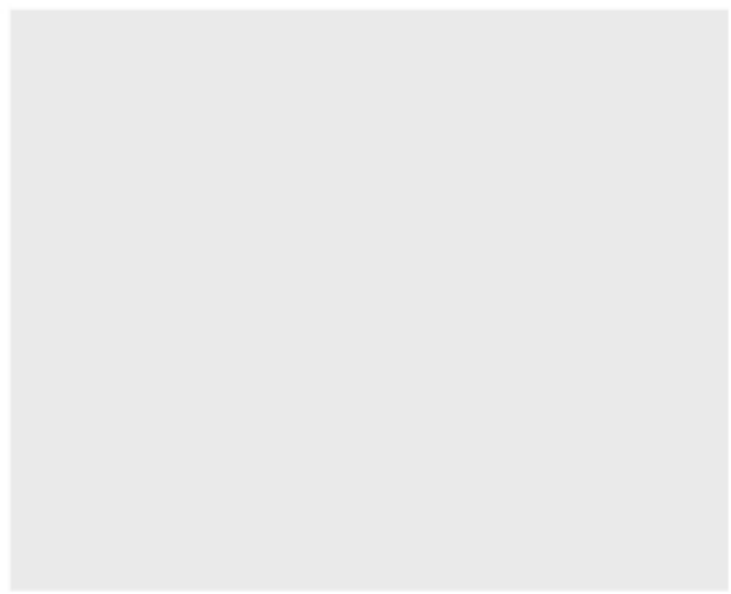
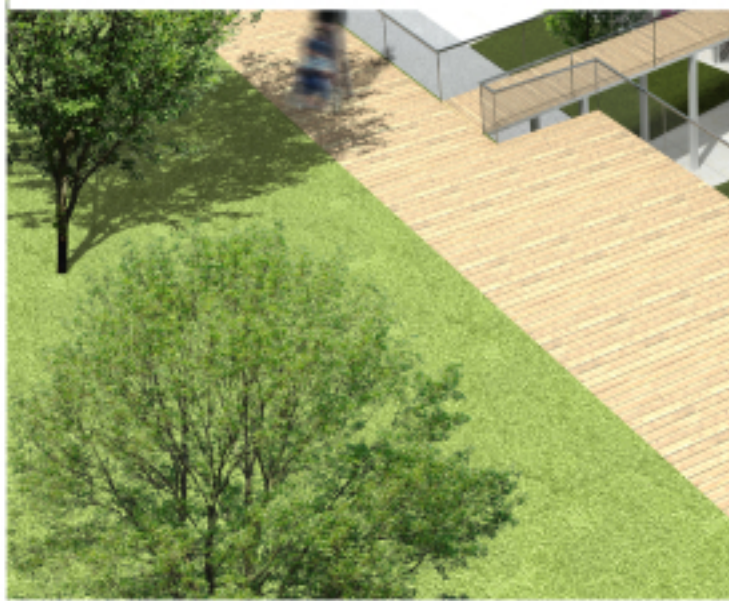


dettaglio A



dettaglio B scala 1:5





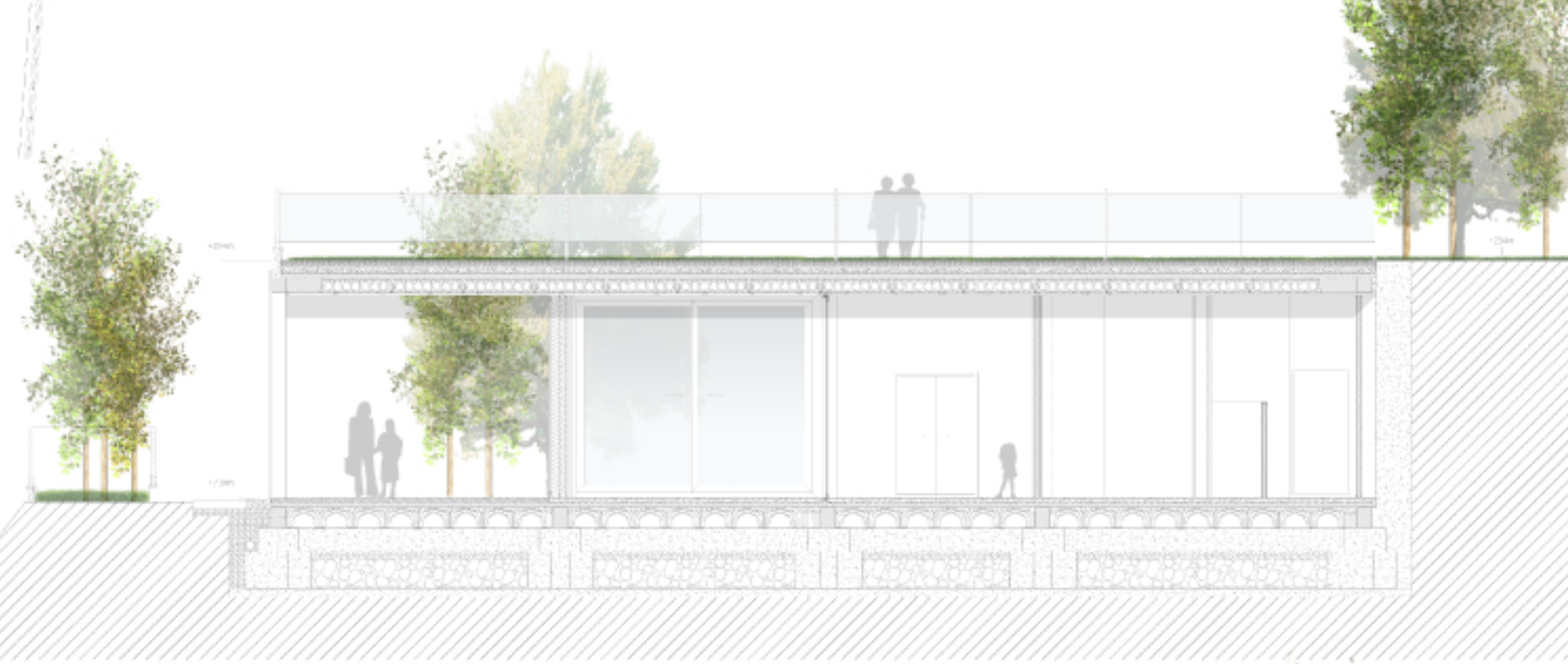
quota scudo esterno +230 m

- IPOTESI
- 1\_ ingresso scuola materna
  - 2\_ area pedagogica
  - 3\_ area scuola
  - 4\_ "play"
  - 5\_ area mensa
  - 6\_ cucina
  - 7\_ servizi

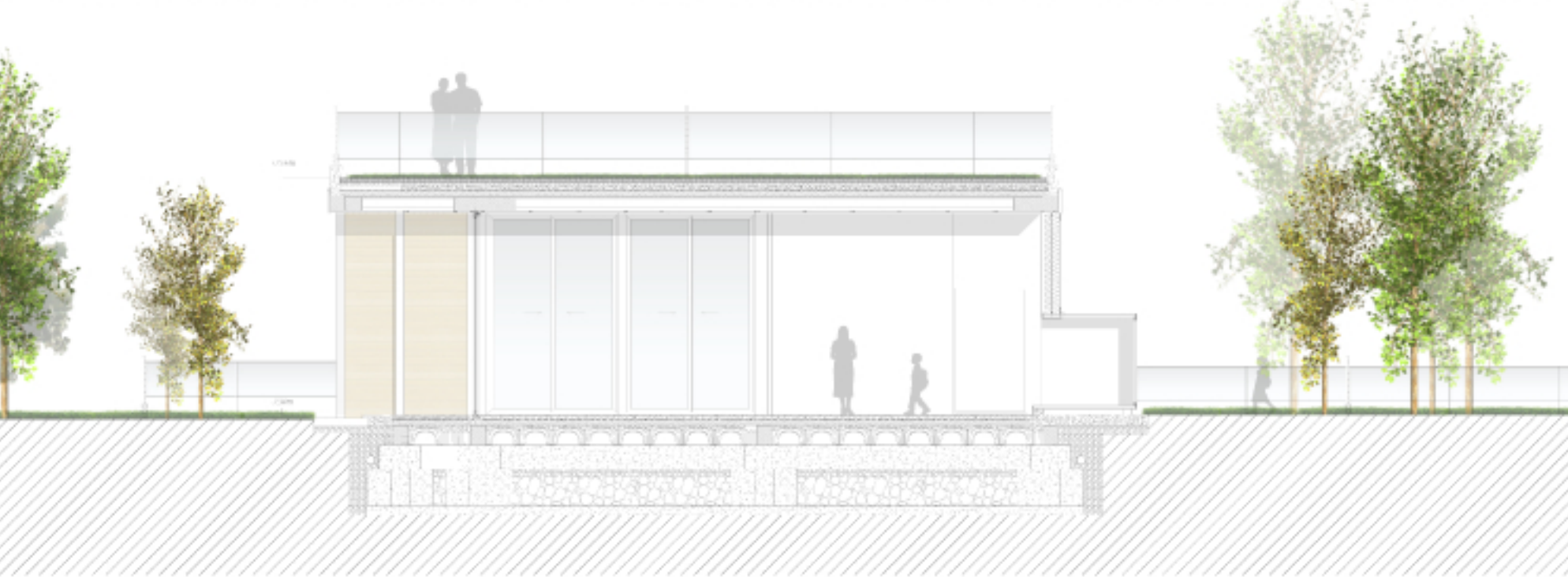
+230 m



sezione longitudinale



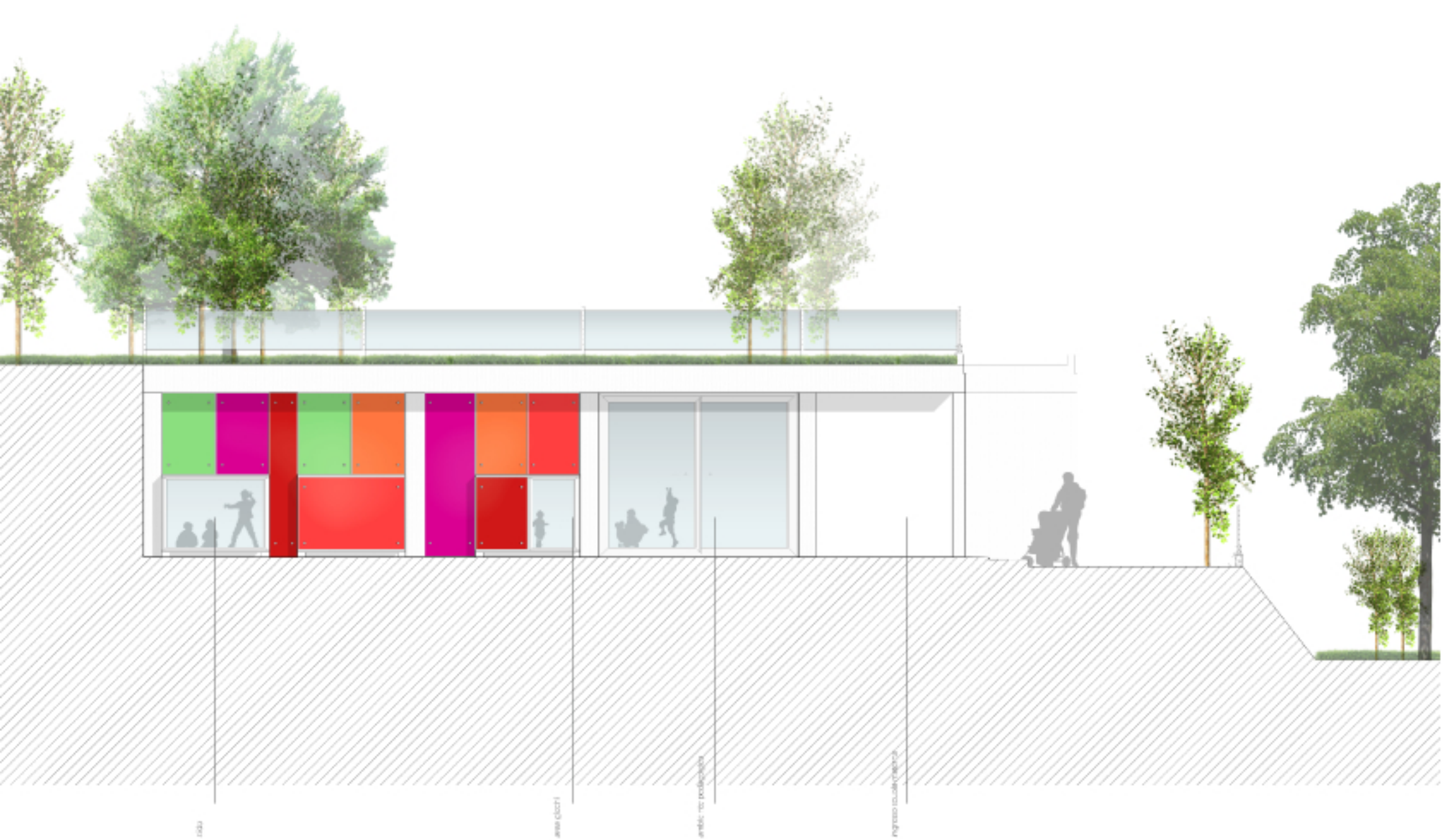
sezione trasversale scala 1:50



prospetto sud scuola materna

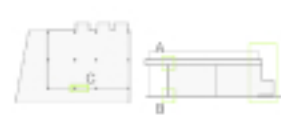


prospetto nord scuola materna scala 1:50

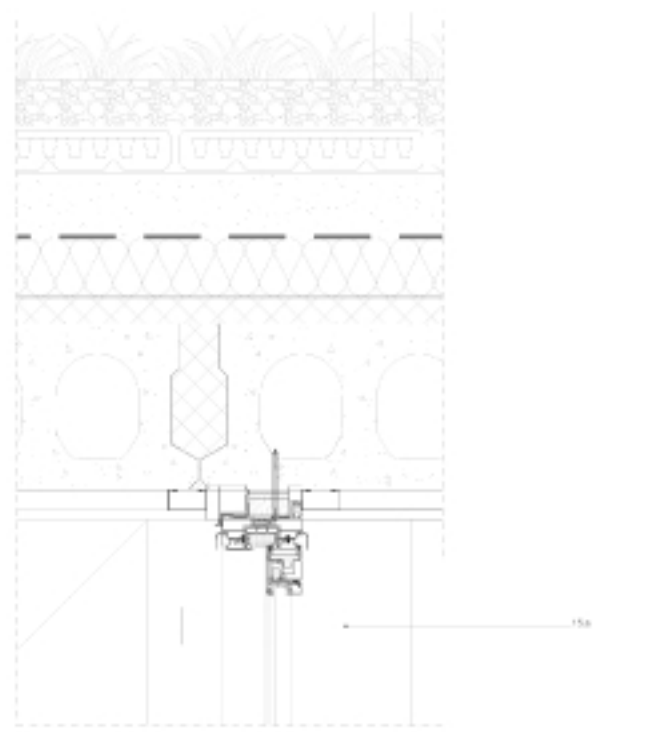




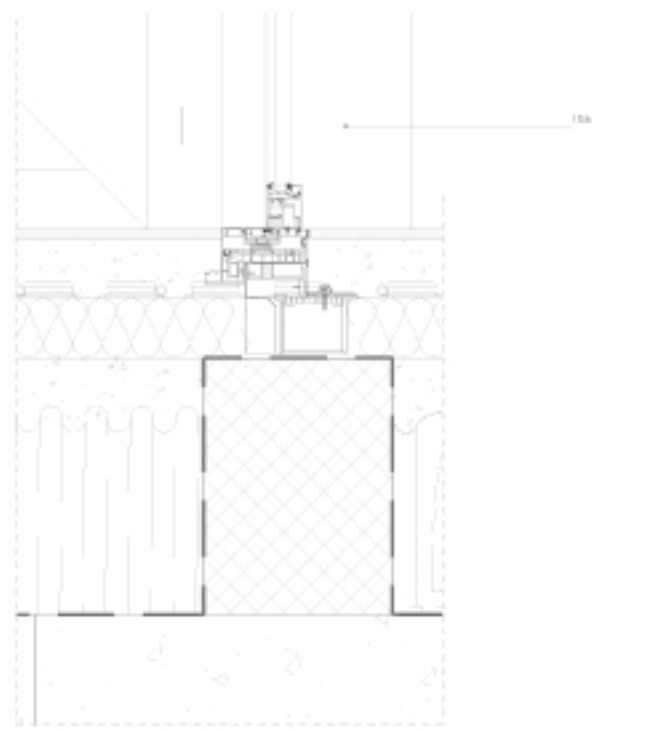
- LEGENDA**
1. L'ARCIPIETTO IN ACCIAIO E VETRO, FISSORE
  2. PACCO RETTO COPERTURA ESTERNO GIARDINO, Knauf sp.28 cm
  3. strato di piane superficiali sp.9 cm
  4. substrato Knauf sp. 4 cm
  5. strato drenante con fili integrati sp.5.5cm
  6. massetto in c/c prefabbricato sp.4 cm
  7. doppia guaina di impermeabilizzazione sp.0.5+0.5 cm
  8. sovrapposizione di c/c prefabbricato sp.4 cm
  9. pannello isolante Celent X sp.8 cm
  10. PACCHETTO STRUTTURALE SOLAIO, sovrapposizione sp.20 cm composto da pannello alveolare prefabbricato in c/c armato precompresso + getto di completamento sp.22+4 cm
  11. coricostrutto in cartongesso sp.1.25 cm con intonaco pittura data sp. 3cm per il passaggio di impianti
  12. strato di contenimento in c/c per 90x15 cm laterale esterno intonaco color bianco 0.5cm
  13. sistema anti-infiltrazioni
  14. pannello isolante in vetro cellulare Trogel sp.4 cm e 5 cm fibrosa esterna intonaco color bianco
  15. strato di copertura di bordo in c/c getto in opera sp.20 cm
  16. PARETE DI FIANCOVAMENTO ESTERNO U=0.16 W/mqK, Knauf sp.24 cm
  17. rivestimento esterno con pannello in ceramica per esterni, intonaco esterno intonaco, color bianco sp.0.5cm
  18. intonaco pedine verticali + arditura in legno sp.3cm
  19. tyvek barriera all'acqua traspirante a vapore sp. 0.3cm
  20. pannello isolante Celent X + arditura resina sp.1.5cm
  21. Acquistini sp.1.2cm
  22. pannello isolante celent X + arditura resina sp.1.5cm
  23. intonaco pedine verticali + arditura in legno sp. 2.5 cm
  24. doppia laterale in cartongesso Knauf sp. 1.25+1.25 cm
  25. strato di fessaggio in alluminio
  26. pannello di copertura sp.2 cm
  27. lastra in polibutadiene trasparente sp. 1.8 cm
  28. pannello rivestito con tyvek cm
  29. tubo drenante Ø 15cm
  30. FONDAZIONE su platea in c/c armato dim 120x100 cm con travi di collegamento in c/c armato dim 30x30 cm
  31. PACCHETTO SOLAIO SU VESTIBOLO ARMATO U=0.22 W/mqK scala esterna ambiente caldo
  32. pavimento in intonaco "Tito Natural Floor", Trogel sp.1 cm
  33. massetto in c/c con separatori sovrapposizione sp.4 cm
  34. pannello isolante Celent X sp. 8 cm
  35. doppia guaina impermeabilizzazione Tyvek sp. 0.5+0.5 cm
  36. strato acciaio legno + getto di completamento in c/c sp.4 cm
  37. substrato in c/c sp.40 cm
  38. spazio drenante in polistirolo e graticolo sp.40 cm
  39. magone di sottofondazione, 15 cm terreno
  40. PORTA INFERNA, ante esterne scorrevoli AL-ZANUSI, telaio AISI 304 in pvc bianco U=1.5 W/mqK, doppio vetro 6+16+6 mm, luce 4mm
  41. PARETE LEGGERA PER INTERNO Knauf sp.1, sp.3cm doppia laterale in cartongesso sp.1.25+1.25 cm, arditura resina + pannello isolante Celent X sp.11 cm, doppia laterale in cartongesso sp.1.25+1.25 cm
  42. PIASTRINO STRUTTURALE in c/c dim. 25x25 cm
  43. doppia laterale di rivestimento in cartongesso Knauf sp. 1.25+1.25 cm
  44. pannello scorrevole schermante con doppio in legno di castagno, Martona
  45. SERRAMENTI: Finestra apanna antiscivolo dim 100x120 cm, vetro Top72 in pvc fibrosa bianca U=1.4 W/mqK, vetro basso emissivo PlusClear 4+16+4 U=1.4 W/mqK
  46. lamina avvolgibile interna, Apocali Dedicato Ventilazione Luvax® vetro esterno dim 13.5x16.5 cm
  47. PARETE DI FIANCOVAMENTO ESTERNO U=0.16 W/mqK, Knauf sp.24 cm (Vp.7)
- gamma colori laterale cemento foto  
 RAL C 288 21 24  
 RAL C 239 17 78  
 RAL C 233 15 151  
 RAL C 255 132 79  
 RAL C 130 228 136



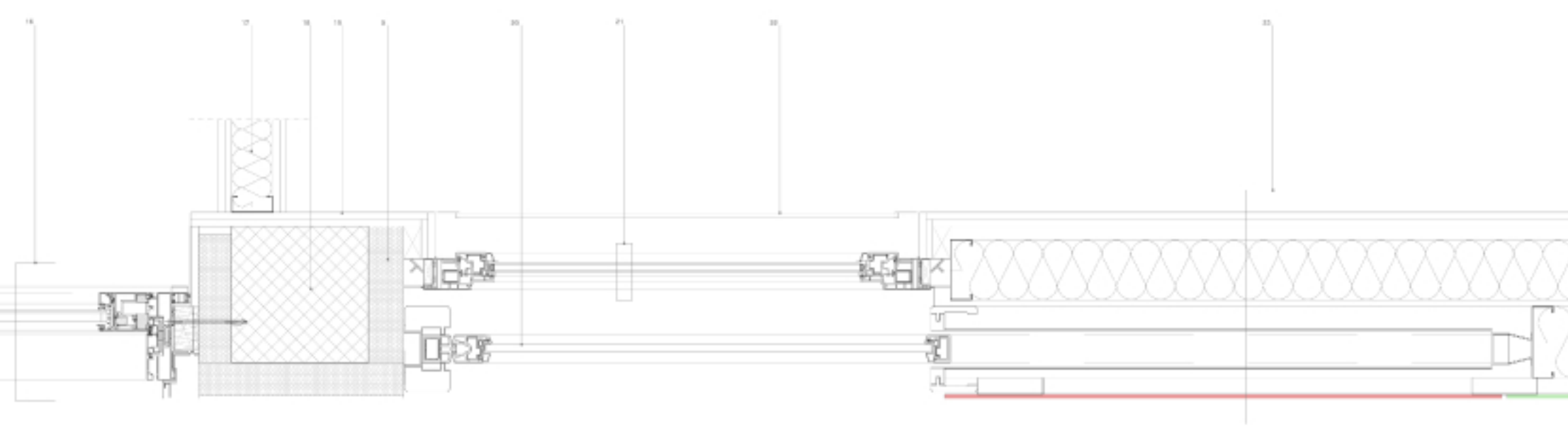
dettaglio A



dettaglio B scala 1:5



dettaglio C scala 1:5







*"C'è sempre qualche vecchia signora che affronta i bambini facendo delle smorfie da far paura e dicendo delle stupidaggini con un linguaggio informale pieno di cicci e di coccò e di picciupaciù. Di solito i bambini guardano con molta severità queste persone che sono invecchiate invano; non capiscono cosa vogliono e tornano ai loro giochi, giochi semplici e molto seri."*

*"Fantasia", Bruno Munari*

