

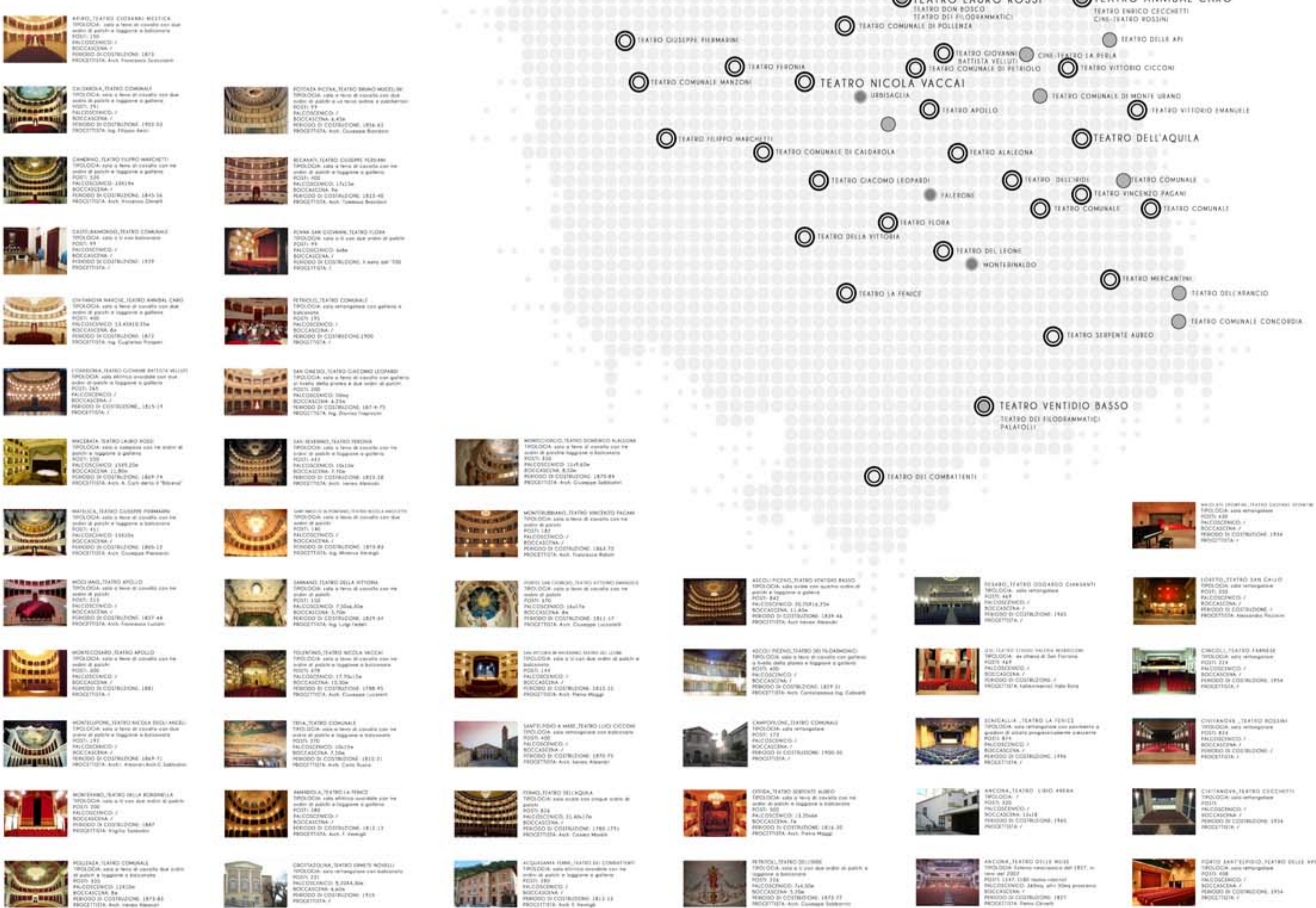


“Ciò che ho sempre trovato di più bello in un teatro, nella mia infanzia e ancora adesso, è il lampadario – un bel oggetto luminoso, cristallino, complicato, circolare e simmetrico.”

Charles Baudelaire



Dalla seconda metà del 700 e per tutto il XIX secolo ogni comune delle Marche, anche quelli più piccoli, si dotarono di un proprio edificio teatrale. Nel 1868 le Marche contavano ben 113 teatri. Il teatro insieme alla piazza e al palazzo del potere diventa il protagonista della nuova conformazione della città. La diffusione capillare nel territorio del teatro coincide con il consolidamento dell'economia marchigiana nel secolo XVIII e XIX. I teatri passano dalla tipica conformazione a U, alla tipologia a campana introdotta da Gelli e Bibiena, alla neoclassica interpretazione della forma ellitticale, per giungere alla pianta a ferro di cavallo. La forma diventa l'elemento di distinzione per le caratteristiche acustiche e visive.



PESARO CITTÀ IN DANZA
 REGIONALE NAZIONALE
 GENERE: Danza
 CITTÀ: Pesaro
 EDIZIONE: 7° (dal 2009)

HANGARTFEST
 FESTIVAL INDIPENDENTE
 GENERE: Danza contemporanea, Teatro danza
 CITTÀ: Pesaro
 EDIZIONE: 7° (dal 2002)

FESTIVAL NAZIONALE ARTE DRAMMATICA
 FESTIVAL NAZIONALE
 GENERE: Teatro di prosa
 CITTÀ: Pesaro
 EDIZIONE: 47° (dal 1950)

CROCEVIE
 FESTIVAL PROVINCIALE
 GENERE: Teatro di prosa
 CITTÀ: Grosseto di Pesaro Urbino
 EDIZIONE: 7° (dal 2000)

TEATRO ALLE CAVE
 FESTIVAL NAZIONALE
 GENERE: Teatro di prosa, Danza
 CITTÀ: Sora
 EDIZIONE: 27° (dal 1981)

HABITAT TEATRO
 PROGETTO
 GENERE: Teatro (teatro di prosa)
 CITTÀ: Ancona, Camerino, San Marino, Offagna
 EDIZIONE: 2°

TEATROCLITRE
 REGIONALE NAZIONALE
 GENERE: Teatro di prosa
 CITTÀ: Pesaro, Ancona, Urbino
 EDIZIONE: 4° (dal 2005)

PROGETTO ORFEO
 FESTIVAL UNIVERSITARIO INTERNAZIONALE
 GENERE: Opera, Teatro musicale
 CITTÀ: Pesaro
 EDIZIONE: 2°

FESTIVAL TIR
 FESTIVAL
 GENERE: Teatro sperimentale
 CITTÀ: Pesaro
 EDIZIONE: 7° (dal 2000)

FESTIVAL DEL TEATRO SOCIALE
 FESTIVAL
 GENERE: Teatro di prosa
 CITTÀ: Nocera
 EDIZIONE: 2°

INTEATROFEST
 FESTIVAL INTERNAZIONALE
 GENERE: Teatro sperimentale
 CITTÀ: Palermo
 EDIZIONE: 27° (dal 1981)

FESTIVAL NAZIONALE DEL TEATRO DIALETTALE
 FESTIVAL NAZIONALE
 GENERE: Teatro dialettale
 CITTÀ: Agrigento
 EDIZIONE: 27° (dal 2001)

FIORICLASSE
 FESTIVAL DI FILMATO DELLA REGIONE
 GENERE: Teatro di prosa
 CITTÀ: Ancona
 EDIZIONE: 17° (dal 2004)

FESTIVAL DANZE POPOLARI
 FESTIVAL INTERNAZIONALE
 GENERE: Danza popolare
 CITTÀ: Sant'Angelo in Pesaro
 EDIZIONE: 2°

ROSSINI OPERA FESTIVAL
 FESTIVAL EUROPEO
 GENERE: Teatro musicale
 CITTÀ: Pesaro
 EDIZIONE: 12° (dal 1998)

VEGUE DEL TEATRO RINASCIMENTALE
 MANIFESTAZIONE
 GENERE: Teatro rinascimentale
 CITTÀ: Urbino
 EDIZIONE: 7°

LO SBERLEFFO
 REGIONALE
 GENERE: Teatro musicale
 CITTÀ: Ancona
 EDIZIONE: 7° (dal 2003)

SCOMPACINA
 REGIONALE
 GENERE: Teatro di prosa
 CITTÀ: Ancona, Camerino, San Marino, Montebelluna
 EDIZIONE: 4° (dal 2004)

NUOVA DANZA ITALIANA
 MICRO FESTIVAL
 GENERE: Danza
 CITTÀ: Pesaro
 EDIZIONE: 2°

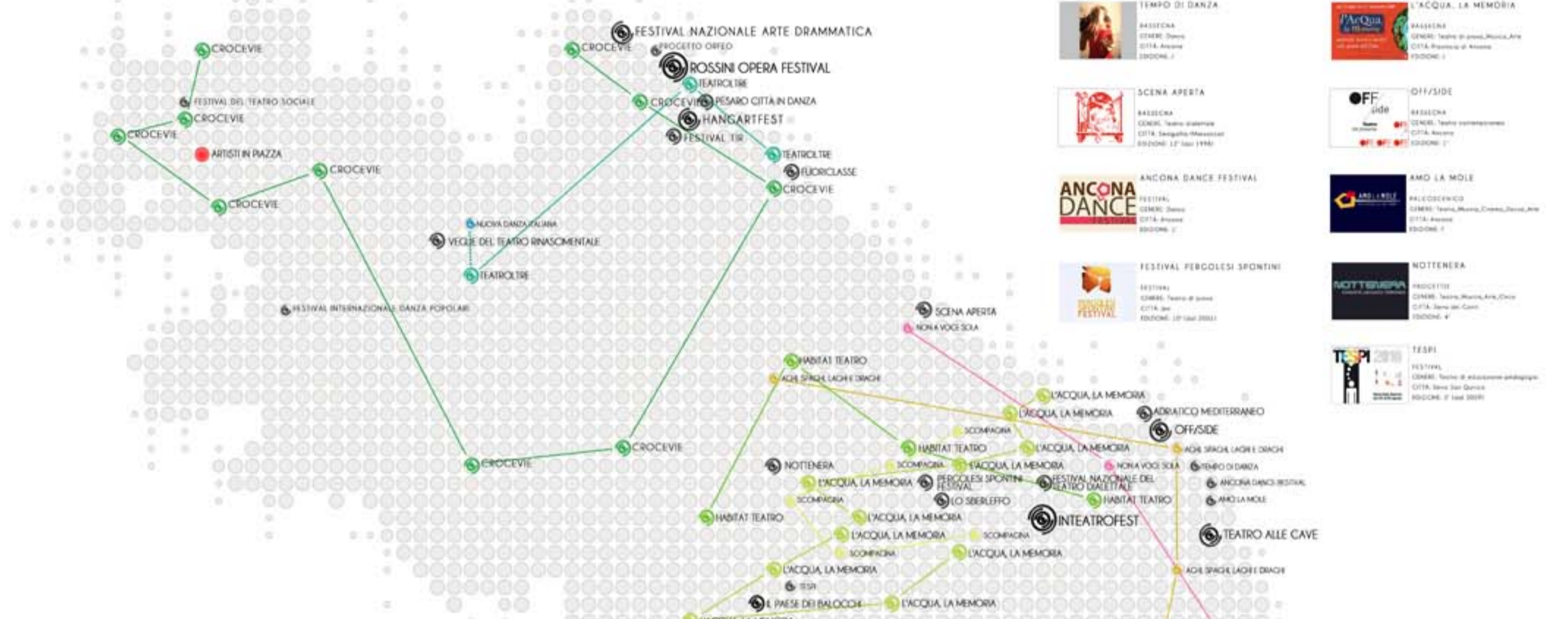
FESTIVAL INTERNAZIONALE DANZA POPOLARI
 FESTIVAL INTERNAZIONALE
 GENERE: Danza popolare
 CITTÀ: Sant'Angelo in Pesaro
 EDIZIONE: 2°

ROSSINI OPERA FESTIVAL
 FESTIVAL EUROPEO
 GENERE: Teatro musicale
 CITTÀ: Pesaro
 EDIZIONE: 12° (dal 1998)

ARTISTI IN PIAZZA
 FESTIVAL INTERNAZIONALE
 GENERE: Arte di strada
 CITTÀ: Nocera
 EDIZIONE: 4° (dal 1994)

ADRIATICO MEDITERRANEO
 FESTIVAL INTERNAZIONALE
 GENERE: Teatro
 CITTÀ: Ancona
 EDIZIONE: 4° (dal 2004)

IL PAESE DEI BALOCCHI
 FESTIVAL
 GENERE: Teatro di prosa (teatro di burattini)
 CITTÀ: Santa San Marino
 EDIZIONE: 17° (dal 1995)



- 1-4 ANNI / REGIONALI - NAZIONALI
- 4-10 ANNI / NAZIONALI
- 10-15 ANNI / NAZIONALI - INTERNAZIONALI
- >15 ANNI / NAZIONALI - INTERNAZIONALI
- FESTIVAL/RASSEGNE ITINERANTI
- FESTIVAL ARTE DI STRADA

Le Marche ospitano, al di fuori delle singole regioni di cui si dota ogni teatro, festival e rassegne di carattere non solo regionale ma anche nazionale e internazionale. Da nel periodo estivo, che in questa occasione, si svolgono nella regione importanti manifestazioni che investono i diversi campi delle arti sceniche, espressione delle virtù del teatro nelle Marche.

CIVITANOVA DANZA
 FESTIVAL ESTIVO
 GENERE: Danza
 CITTÀ: Civitanova Marche
 EDIZIONE: 18° (dal 1994)

FESTIVAL TANGO Y MAS
 FESTIVAL
 GENERE: Danza
 CITTÀ: San Marino
 EDIZIONE: 9° (dal 2002)

ARTEMIGRANTE
 FESTIVAL
 GENERE: Arte di strada
 CITTÀ: Macerata
 EDIZIONE: 4° (dal 2004)

POESIS
 FESTIVAL NAZIONALE
 GENERE: Teatro, Musica, Poesia, Arte, Cinema
 CITTÀ: Macerata
 EDIZIONE: 4° (dal 2002)

ARTISTRADA
 FESTIVAL INTERNAZIONALE
 GENERE: Arte di strada
 CITTÀ: Camerino
 EDIZIONE: 4° (dal 2004)

TEATRO 'MPERTINENZE
 REGIONALE
 GENERE: Teatro dialettale
 CITTÀ: Civitanova Marche
 EDIZIONE: 9° (dal 2001)

CIVITANOVA DANZA PER DOMANI
 CONCORSO
 GENERE: Danza
 CITTÀ: Civitanova Marche
 EDIZIONE: 9° (dal 2002)

DANCE ALL STYLE
 REGIONALE
 GENERE: Danza
 CITTÀ: Macerata
 EDIZIONE: 17° (dal 1994)

L'INFINITO FESTIVAL
 FESTIVAL
 GENERE: Arte, Cinema, Teatro, Spettacolo
 CITTÀ: Macerata
 EDIZIONE: 2°

NON A VOCE SOLA
 REGIONALE ITINERANTE
 GENERE: Teatro, Musica, Danza, Arte, Cinema
 CITTÀ: Pesaro, Ancona, Urbino, Asolo, S. Marino

FESTIVAL NAZIONALE DEL MUSICAL
 FESTIVAL NAZIONALE
 GENERE: Musical
 CITTÀ: Macerata, Montebelluna
 EDIZIONE: 4° (dal 2001)

TEATRO 'MPERTINENZE
 REGIONALE
 GENERE: Teatro dialettale
 CITTÀ: Civitanova Marche
 EDIZIONE: 9° (dal 2001)

PREMIO CASTRUM LAURI
 REGIONALE TRIENNALE
 GENERE: Teatro di prosa
 CITTÀ: San Marino
 EDIZIONE: 17° (dal 1995)

NON A VOCE SOLA
 REGIONALE ITINERANTE
 GENERE: Teatro, Musica, Danza, Arte, Cinema
 CITTÀ: Pesaro, Ancona, Urbino, Asolo, S. Marino

ARTE MIGRANTE
 FESTIVAL
 GENERE: Arte di strada
 CITTÀ: Macerata
 EDIZIONE: 4° (dal 2004)

POESIS
 FESTIVAL NAZIONALE
 GENERE: Teatro, Musica, Poesia, Arte, Cinema
 CITTÀ: Macerata
 EDIZIONE: 4° (dal 2002)

ARTISTRADA
 FESTIVAL INTERNAZIONALE
 GENERE: Arte di strada
 CITTÀ: Camerino
 EDIZIONE: 4° (dal 2004)

TEATRO 'MPERTINENZE
 REGIONALE
 GENERE: Teatro dialettale
 CITTÀ: Civitanova Marche
 EDIZIONE: 9° (dal 2001)

PASSEGGIA ANGELO CRISTALLINI
 REGIONALE DIALETTALE
 GENERE: Teatro dialettale
 CITTÀ: Macerata
 EDIZIONE: 5° (dal 2005)

NON A VOCE SOLA
 REGIONALE ITINERANTE
 GENERE: Teatro, Musica, Danza, Arte, Cinema
 CITTÀ: Pesaro, Ancona, Urbino, Asolo, S. Marino

POESIS
 FESTIVAL NAZIONALE
 GENERE: Teatro, Musica, Poesia, Arte, Cinema
 CITTÀ: Macerata
 EDIZIONE: 4° (dal 2002)

ARTISTRADA
 FESTIVAL INTERNAZIONALE
 GENERE: Arte di strada
 CITTÀ: Camerino
 EDIZIONE: 4° (dal 2004)

TEATRO 'MPERTINENZE
 REGIONALE
 GENERE: Teatro dialettale
 CITTÀ: Civitanova Marche
 EDIZIONE: 9° (dal 2001)

TEATRO 'MPERTINENZE
 REGIONALE
 GENERE: Teatro dialettale
 CITTÀ: Civitanova Marche
 EDIZIONE: 9° (dal 2001)

ACQUILA, LA MEMORIA
 REGIONALE ESTIVA
 GENERE: Teatro di prosa
 CITTÀ: Ancona, Camerino, S. Marino, Offagna
 EDIZIONE: 18° (dal 2000)

FESTIVAL NAZIONALE DEL MUSICAL
 FESTIVAL NAZIONALE
 GENERE: Musical
 CITTÀ: Macerata, Montebelluna
 EDIZIONE: 4° (dal 2001)

TEATRO 'MPERTINENZE
 REGIONALE
 GENERE: Teatro dialettale
 CITTÀ: Civitanova Marche
 EDIZIONE: 9° (dal 2001)

TEATRO 'MPERTINENZE
 REGIONALE
 GENERE: Teatro dialettale
 CITTÀ: Civitanova Marche
 EDIZIONE: 9° (dal 2001)

TEATRO 'MPERTINENZE
 REGIONALE
 GENERE: Teatro dialettale
 CITTÀ: Civitanova Marche
 EDIZIONE: 9° (dal 2001)

TEATRO 'MPERTINENZE
 REGIONALE
 GENERE: Teatro dialettale
 CITTÀ: Civitanova Marche
 EDIZIONE: 9° (dal 2001)

MACERATA TEATRO
 FESTIVAL NAZIONALE
 GENERE: Teatro di prosa
 CITTÀ: Macerata
 EDIZIONE: 47° (dal 1948)

CAROTEATRO
 PASSEGGIATA TEATRALE NAZIONALE
 GENERE: Teatro di prosa
 CITTÀ: Civitanova Marche
 EDIZIONE: 12° (dal 1998)

A TEATRO NEL CENTRO STORICO
 PASSEGGIATA NAZIONALE
 GENERE: Teatro di prosa
 CITTÀ: Macerata
 EDIZIONE: 12° (dal 1997)

I TEATRI DEL MONDO
 FESTIVAL INTERNAZIONALE
 GENERE: Teatro per ragazzi
 CITTÀ: Santa San Marino
 EDIZIONE: 27° (dal 1981)

TEATRO 'MPERTINENZE
 REGIONALE
 GENERE: Teatro dialettale
 CITTÀ: Civitanova Marche
 EDIZIONE: 9° (dal 2001)

TEATRO INVISIBILI
 CONCORSO NAZIONALE
 GENERE: Teatro di prosa
 CITTÀ: Camerino, San Benedetto del Tronto
 EDIZIONE: 12° (dal 1992)

CAMERINO FESTIVAL
 REGIONALE INTERNAZIONALE
 GENERE: Teatro di prosa, Musical
 CITTÀ: Camerino
 EDIZIONE: 24°

ARENA CICLI MUSICAL
 PASSEGGIATA INTERNAZIONALE
 GENERE: Musical
 CITTÀ: Santa San Marino
 EDIZIONE: 12° (dal 1998)

FESTIVAL DELLA RISATA
 FESTIVAL NAZIONALE
 GENERE: Teatro satira
 CITTÀ: Macerata
 EDIZIONE: 7°

FESTIVAL DELLA RISATA
 FESTIVAL NAZIONALE
 GENERE: Teatro satira
 CITTÀ: Macerata
 EDIZIONE: 7°

SYNERGIE TEATRALI
 FESTIVAL
 GENERE: Teatro di prosa
 CITTÀ: Ancona
 EDIZIONE: 2° (dal 2002)

CUPRA TEATRO D'ESTATE
 FESTIVAL NAZIONALE
 GENERE: Teatro di prosa
 CITTÀ: Cupra Marittima
 EDIZIONE: 2°

CIOCHI D'ALMA
 STAGIONE TEATRALE
 GENERE: Teatro contemporaneo
 CITTÀ: Macerata (Vila Feltrina)
 EDIZIONE: 4° (dal 2004)

ESTEUROPADVEST
 PASSEGGIATA INTERNAZIONALE
 GENERE: Teatro, Musica, Danza, Arte
 CITTÀ: Civitanova Marche
 EDIZIONE: 15° (dal 1995)

FESTIVAL DELLA RISATA
 FESTIVAL NAZIONALE
 GENERE: Teatro satira
 CITTÀ: Macerata
 EDIZIONE: 7°

FESTIVAL DELLA RISATA
 FESTIVAL NAZIONALE
 GENERE: Teatro satira
 CITTÀ: Macerata
 EDIZIONE: 7°

VEREGRAS STREET
 FESTIVAL INTERNAZIONALE
 GENERE: Arte di strada
 CITTÀ: Montebelluna
 EDIZIONE: 12° (dal 1998)

PASSO A DUE
 REGIONALE
 GENERE: Danza
 CITTÀ: Santa San Marino
 EDIZIONE: 7°

MARCHE DANZA
 PASSEGGIATA
 GENERE: Danza
 CITTÀ: Cupra
 EDIZIONE: 4° (dal 2001)

SFERISTERIO OPERA FESTIVAL
 PASSEGGIATA INTERNAZIONALE
 GENERE: Teatro musicale
 CITTÀ: Macerata
 EDIZIONE: 7°

PASSEGGIA DI DANZA
 PASSEGGIATA
 GENERE: Danza
 CITTÀ: Macerata
 EDIZIONE: 9° (dal 2002)

TEATRO ANTICO
 STAGIONE
 GENERE: Teatro classico antico
 CITTÀ: Pesaro (Macerata) e S. Marino (Pesaro)
 EDIZIONE: 27° (dal 1981)

VEREGRAS STREET
 FESTIVAL INTERNAZIONALE
 GENERE: Arte di strada
 CITTÀ: Montebelluna
 EDIZIONE: 12° (dal 1998)

CABARET AMORE MIO
 FESTIVAL NAZIONALE
 GENERE: Teatro di prosa
 CITTÀ: Cupra Marittima
 EDIZIONE: 14° (dal 1994)

TEATRO REBIS

Il Teatro Rebis è una insolita avventura di ricerca che dal 2003 ha intrapreso un percorso di ricerca espressiva che lo ha portato a sviluppare una forma di auto-teatro...

L'eclettica formazione dell'ensemble ha permesso al Teatro Rebis di sperimentare varie forme di spettacolo, da quelle comiche a di stanza al teatro barocco, fino al teatro di prosa e al teatro in ambito sociale...

Oltre a dirigere una stagione teatrale autolesista, dedicata alle giovani compagnie emergenti di teatro, il Teatro Rebis ha intrapreso un'opera pedagogica...

Naturali protagonisti dell'ensemble è anche quella di confrontarsi con situazioni di disagio sociale, vivendo nella piena compattezza e solidarietà dell'esperienza teatrale...



CATS

CARROZZERIA OFFICINA MARIA CASSIANI/MARTINA CONTI

HELENCERNA

NUOVI LINGUAGGI

Nel 1993 nasce a Loreto il "Teatro Improvvisabile", un gruppo di giovani teatrali nato dalla volontà di sperimentare la scrittura di autori giovani artisti...

Nel agosto del 2009 il Teatro Improvvisabile lancia una nuova "Nuovi Linguaggi" con un lavoro di prosa e di teatro di ricerca...

Attualmente i Nuovi Linguaggi ha la sua sede locale a Loreto in via S. Francesco 28 e la sede operativa e gestionale presso un complesso industriale della strada Regina in contrada Parigiano...

IMPROVVIVO

La Associazione Improvvisabile nasce nell'ottobre del 2003, a seguito di una serie di incontri e di lavoro di ricerca...

Improvvisabile opera in rete e si avvale di una serie di iniziative e di progetti di lavoro...

Improvvisabile opera in rete e si avvale di una serie di iniziative e di progetti di lavoro...

- CONTEMPORANEO
PROSA
MUSICAL
ALTRO
DANZA

All'interno del vasto panorama della produzione teatrale marchigiana emergono delle eccellenze. In questa tavola abbiamo selezionato alcuni dei nomi che hanno ricevuto ampi consensi dal pubblico e dalla critica...

ARTURO BRACCHETTI

Attore e regista, ha lavorato con i grandi nomi del teatro italiano, tra cui Eduardo Gubino, Franco Zeffirelli, e ha diretto numerose opere...

La sua carriera professionale comincia nel 1976 in Francia, al Cabaret Paradoxe Latin, sotto la direzione di Jean-Marie Bessy...

Dalla tournée di ritorno in Italia, nel 1981, segue il debutto del suo gruppo teatrale, il Teatro del Rancido...

COMPAGNIA DELLA RANCIA

La Compagnia della Rancia è la principale società di produzione di musical in Italia, fondata nel 1982...

La Compagnia della Rancia ha prodotto e coprodotto numerose opere di successo, tra cui "Cats", "The Phantom of the Opera"...

La Compagnia della Rancia ha prodotto e coprodotto numerose opere di successo, tra cui "Cats", "The Phantom of the Opera"...

IMARGINI

Il Laboratorio Culturale Imargini nasce dall'esigenza professionale di un gruppo di artisti di unire le proprie forze...

Il Laboratorio Culturale Imargini nasce dall'esigenza professionale di un gruppo di artisti di unire le proprie forze...

7-8 CHILI

Il Laboratorio Culturale Imargini nasce dall'esigenza professionale di un gruppo di artisti di unire le proprie forze...

Il Laboratorio Culturale Imargini nasce dall'esigenza professionale di un gruppo di artisti di unire le proprie forze...

Il Laboratorio Culturale Imargini nasce dall'esigenza professionale di un gruppo di artisti di unire le proprie forze...

IL TEATRO È MORTO NEL MOMENTO IN CUI HA PERSO LA SUA FUNZIONE DI STRUTTURA DI MASSA

progetti educativi nelle scuole

LA DANZA CONTEMPORANEA È UN PRODOTTO DI NICCHIA

Era la tradizione estesa a un paese

IL TEATRO IN QUANTO FORMA DI COMUNICAZIONE È INSITO NELL' UOMO E QUINDI IMMORTALE

BISOGNA PENSARE OFF

MALCOSTUME DEL PUBBLICO

MA IL TEATRO NASCE CON L'UOMO STESSO: TRA LE MANI DI UN BAMBINO CHE CREA MONDI CON DUE SASSI. NELLE INVENZIONI DI UN ATTORE CHE DANZA AI PIEDI DI UNA CAVEA GRECA, NELLE MAGIE MEDIEVALI DI BUFFONI E SALTIMBANCHI, O SVELATO DIETRO LE BEFFE DI UNA MASCHERA DELLA COMMEDIA DELL'ARTE.

CIVITANOVA DANZA È UN MOMENTO FANTASTICO...UNO SGUARDO VERSO L'EMILIA RIMAGNA

Il teatro è un petalo di un fiore chiamato cultura

LA LIRICA PER SOPRAVVIVERE HA 3 POSSIBILITÀ: L'AMPLIFICAZIONE, LA CONTAMINAZIONE O LE PRODUZIONI COLLETTIVE

MANCA UNA RETE DI CONNESSIONE CHE METTA IN RETE LE COMPAGNIE AMATORIALI

manca una logica di scambio

il laboratorio è uno scambio

DENTRO IL TEATRO C'È LA MORTE... CHI MUORE È CHI È DENTRO IL TEATRO

I COSTI PER L'APERTURA DI UN TEATRO STORICO SONO ALTI

IL LEGNO È IL MATERIALE MIGLIORE PER UN BUON TEATRO

DIVENTARE PROFESSIONISTI È UN'INVESTIMENTO ETICO POLITICO SOCIALE

ESSERE UN MICRONUCLEO VIRTUOSO

alfabetizzazione teatrale

il teatro è vivo

BISOGNA SRADICARSI DALL'ORIGINE NOBILE DEL TEATRO

OGNI ANNO CON LA RASSEGNA TEATRALE C'È LA PRIMA DI UNO SPETTACOLO

ESISTE IL LUOGO TEATRALE MA NON PIÙ L'ANIMO TEATRALE

IL TEATRO NON È SPETTACOLO

CASTIGLIONCELLO: UN'ISOLA FELICE

UN GESTO PER UN ATTORE È UN DRAMMA

L'ARTE FIGURATIVA PRECEDE IL TEATRO PERCHÉ È IMMEDIATA

TEATRO DI MORA

il pubblico del teatro è cambiato

COMPAGNIE INTERVISTATE

La fase finale della ricerca si è svolta attraverso un questionario che abbiamo rivolto direttamente agli addetti ai lavori del mondo del teatro. Altri, registi, compagnie amatoriali e professionisti hanno risposto a 10 domande relative sia agli spazi del teatro, che più in generale allo stato di salute delle arti sceniche. Dato la varietà dei punti di vista, dal dialettale al diazema, abbiamo ottenuto una molteplicità di opinioni ma anche delle problematiche comuni a tutti. Ad esempio la mancanza di una rete di connessione tra le varie compagnie amatoriali capace di far mettere in circuito scenografie e costumi così da poter abbattere i costi di produzione di una rappresentazione. Un'ulteriore argomento di discussione sono stati gli spazi per la produzione artistica che spesso risultano inadeguati alle esigenze delle compagnie.

LE BRICIOLE

La compagnia nasce a Montefano nel 1989 da un gruppo di amici amanti del teatro, e nei negli anni seguenti, si aggregano nuovi appassionati. Nel 2005 nasce una vera e propria compagnia teatrale, che con l'aiuto di Anna Maria e Roberto, si impegna a portare in scena commedie britanniche.

TEATRO EMPORIO

Il Teatro Emporio come compagnia teatrale di fatto nasce nel 2001, ma già da diversi anni i fondatori si dedicano ad interpretare spettacoli di ogni genere e per ogni esigenza. Principalmente si occupano di musical (solitamente più di 10 attori).

ANASTASIA LA BELLA E LA BESTIA

Spazio per le prove, chiesa sconsacrata

LE SIBILLE

Nata nel 2002, dalla dissoluzione di tre componenti del TOST, storico gruppo teatrale amatore del Maceratese che ha collaborato con grandi personalità dello spettacolo: Taverio Merconi, Marina Garroni, Giovanni Lombardo Radice. Le Sibille cominciano la loro attività attraverso lavori teatrali rivolti ai bambini, promuovendo anche laboratori creativi, della scrittura creativa, oltre al programma del laboratorio fino alla messa in scena. L'associazione ha collaborato con il Con.Sna di provincia attraverso il Teatro-Libro, l'elaborazione all'immagine e al rispetto dell'ambiente ricominciando la scuola del territorio.

VERBA IL PANE LORO BUONANCIOTE DISDOMENA BUONDIORNO GIULIETTA PARLANI ILLUSIONI PARLANI

Spazio per le prove, chiesa sconsacrata

TEATRO REBIS

Il Teatro Rebis è una ensemble artistica di Macerata che dal 2003 ha intrapreso un percorso di ricerca espressiva che lo ha portato a sviluppare una forma di auto-pedagogia assistita. L'attività formativa dell'ensemble ha permesso al Teatro Rebis di aggiornare varie forme di spettacolo, da quello comico a di strada al teatro ragazzi, fino al teatro di prosa e al teatro in ambito sociale. Tutte formule e definizioni riduttive per un percorso che non rappresenta altro che la tensione verso una lettura moderna, avanguardistica della tradizione del teatro e dei suoi questionari, rinterrogando nell'urgenza di un'etica del dire e nell'invenzione di forme nuove di rapporto attore-spettatore, i luoghi di un'etica lirica che si vuole poetica e estranea allo stesso tempo.

ISERY E POZZO DA VENERO LA DOMENICA IL VIAGGIO DI ROBINSON CRUSOE DI UNA SPECIE CATTIVA MICROCOSM

Spazio per le prove, teatro rebis di Villa Rotonda

OFFICINA E20

Officina E20 è un'associazione culturale no profit fondata nel giugno 2005 da cinque amici: Roberto Leri, Aldo Caldarini, Davide Amari, Irene Orzi e Sergio Labate. Attualmente l'associazione organizza eventi di danza contemporanea, promozioni di spettacoli del coreografo e insegnante Roberto Leri.

TUFFO NEL VUOTO QUERNICA ANTOLOGIA COREOGRAFICA

Spazio per le prove, polistiro

NUOVI LINGUAGGI

Nel 1995 nasce a Loreto il "Teatro Linguaggi", un gruppo di ricerca teatrale nel quale si coinvolgono le esperienze di alcuni giovani artisti. Quella primitiva formazione stilistica, esperienza fra le prime nella Provincia, un corso di Approccio al Teatro. Nell'agosto del 1997 si "Teatro Linguaggi" cambia nome in "Nuovi Linguaggi", con l'intento di proseguire l'attività di ricerca avviata due anni prima rafforzando e stabilizzando l'intera struttura. Nasce così la Scuola di Recitazione con un'attività più definita e programmi più completi. Dal 2000 al 2005 la Scuola è stata ospitata presso il "Teatro Mugellini" di Patenza Piana e successivamente, nel 2006, presso l'Auditorium del "Teatro Mondiale della Pace" a Ravenna.

IL BERRETTO A SONAGLI

Spazio per le prove, la compagnia teatrale della Scuola di Recitazione ha a disposizione una sala prove di 175 mq. s. attrezzata con palcoscenico di 24 mq., completa impianto audio luci, servizi igienici.

IMPROVIVO

L'Associazione IMPROVIVO nasce nell'ottobre 2000, quando un gruppo di un centinaio di ragazzi tra i 15 ai 35 anni, collabora da anni con la TOST. L'intento è quello di valorizzare al meglio questo spirito creativo già operante. La "fatta" nel campo dell'improvvisazione, e di coinvolgere tutte queste energie positive in un unico "luogo", innovativo ed autentico nella stessa tempo, per poter finalmente imparare gli insegnamenti del grande pubblico, questo affascinante filone artistico e formativo.

COMEDY IMPROVVISAZIONI

Comedy può essere realizzata in Teatro o all'aperto qualora vi sia un palco (almeno 80 x 60, altimale 100 x 80).



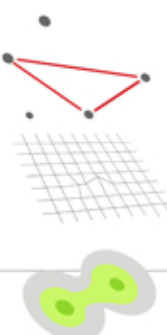
TEATRO GIOACCHINO ROSSINI /
13 COMPAGNIE AMATORIALI / 18 TEATRI
STORICI / CARROZZERIA ORFEO /
ROSSINI OPERA FESTIVAL / CROCEVIE /
HANGART FEST / TEATRO RAFFAELLO
SANZIO / FESTIVAL NAZIONALE DI ARTE
DRAMMATICA / IL GUITTO / COMPAGNIA
TEATRALE DEL GALLO / ARTISTI IN
PIAZZA / FESTIVAL TIR / TEATRO ODO-
ARDO GIANANTI / FUORI CLASSE /
TEATROLTRE /

29 COMPAGNIE AMATORIALI /
INTEATROFEST / 15 TEATRI STORICI /
TEATRO ALLE CAVE / TEATRO STABILE
DELLE MARCHE / LE MUSE / TEATRO
LIRIO ARENA/ VILLA NAPPI /
C.L.A.E.T. / STEP / TEATRO DEL
SORRISO /
POLVERIGI / POIESIS / HABITAT
TEATRO / HANGAR / GRUPPO TEATRALE
RE CREMISI / L'ACQUA, LA MEMORIA /
TEATRO GENTILE DA FABRIANO / IL
PAESE DEI BALOCCHI / LA NOTTE NERA
/ TEATRO DELLA PANNA / SCENA
APERTA / SINEGLOSSA / NEURONI IN
MOVIMENTO /

23 TEATRI STORICI / LA COMPAGNIA DELL'ARANCIA / 42
COMPAGNIE AMATORIALI / SFERISTERIO / CIVITANOVA
DANZA/ L'ANFITEATRO ROMANO / NUOVI LINGUAGGI /
ESTEUROPAOVEST / TEATRO REBIS / OFFICINA E20 / AC-
CADEMIA /
ARENA GIGLI MUSICAL / 21 RASSEGNE / GIOCHI D'ALMA /
ARTURO BRACHETTI / TEATRO LAURO ROSSI / I PICARI /
IL TEATRO ANTICO / SFERISTERIO OPERA FESTIVAL / MA-
CERATA TEATRO /
TEATRO ANNIBAL CARO / ARENA BARCACCIA / COMPAGNIA
FILARMONICO DRAMMATICA / C.T.R. / LA BOTTEGA DE LE
OMBRE / CARO TEATRO / I MARGINI /

IL TEATRO DELLE API /
10 COMPAGNIE AMATORIALI /
1 TEATRI DEL MONDO /
6 FESTIVAL / ARS AMANDO /
8 TEATRI STORICI / TEATRO
DELL' AQUILA / GENERAZIONE
IMPROVVISO / IL TIAEFTE /
SOTTOPALCO / TEATRO ANTICO
DI FALERONE / VEREGRA
STREET /

JESI
N 43°33'22"



NETWORK DEI FESTIVAL
RETE DELLE COMPAGNIE TEATRALI
AREA DI INFLUENZA DI UN TEATRO

PER POTER COMPRENDERE LA NATURA DELL'ATTIVITA' TEATRALE E NECESSARIO REALIZZARE UN MODELLO EDIMPROVVISIVO
COSTRUITO TRAMITE LA SOTTOPONIZIONE DELLE INFORMAZIONI RACCOLTE PROGRESSIVAMENTE. IN QUESTO MODO E'
POSSIBILE CAPIRE LE RELAZIONI CHE SI STABILISCONO TRA ATTORI, COMPAGNIE, SPAZI TEATRALI E INSTITUZIONI
ALL'INTERNO DEL TERRITORIO MARCHESE.

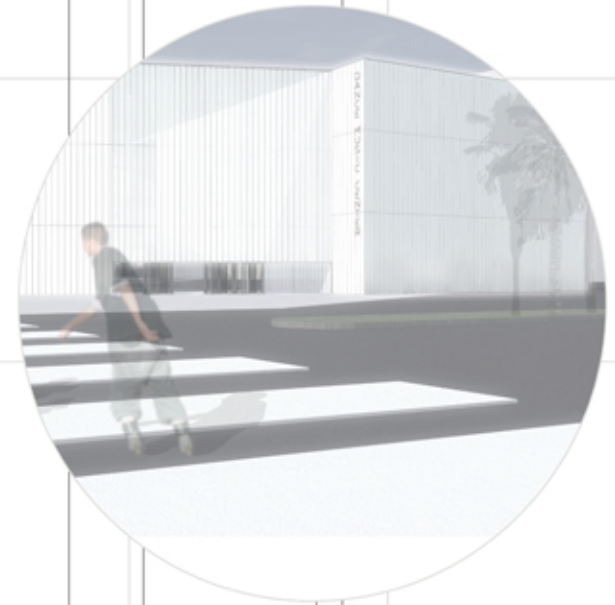
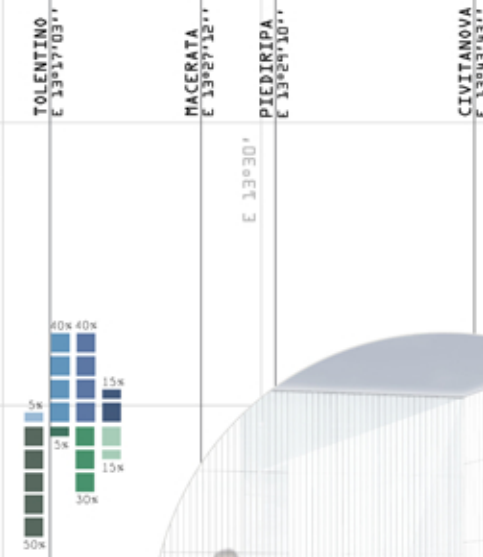
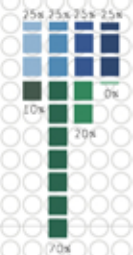
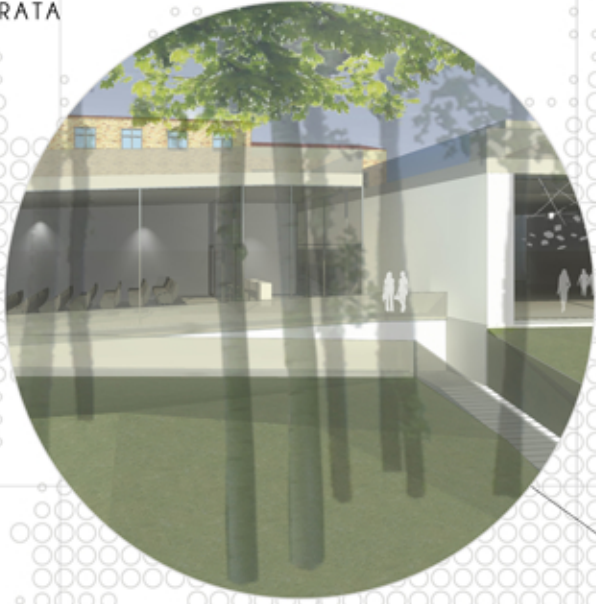
FERMO
N 43°09'36"

PESARO
N 43°54'37"

POLVERIGI
N 43°33'00"

N 44°16'
N 44°06'
N 43°54'
N 43°42'
ANCONA
N 43°18'00"
POLVERIGI
N 43°03'
N 43°06'
N 42°54'
N 42°42'
N 42°30'
N 42°18'

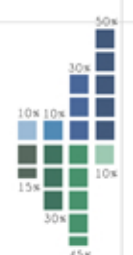
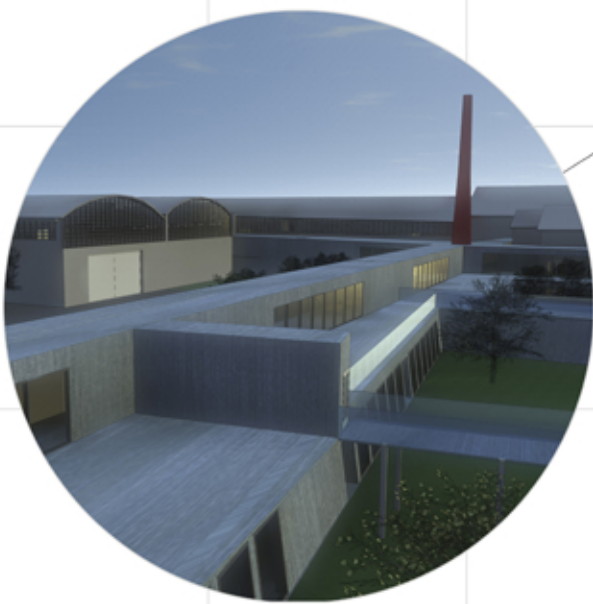
NUOVI SPAZI
per la PRODUZIONE
ARTISTICA-TEATRALE-RADIOFONICA
MACERATA



NUOVA
ARENA BARCACCIA
RIQUALIFICAZIONE pzza XX SETTEMBRE
CIVITANOVA MARCHE

DISTRIBUZIONE SPAZI (km²)

TEATRO	■	■	TECNICI
DANZA	■	■	PUBBLICI
MUSICA	■	■	PRODUZIONE
ARTE	■	■	PERFORMANCE

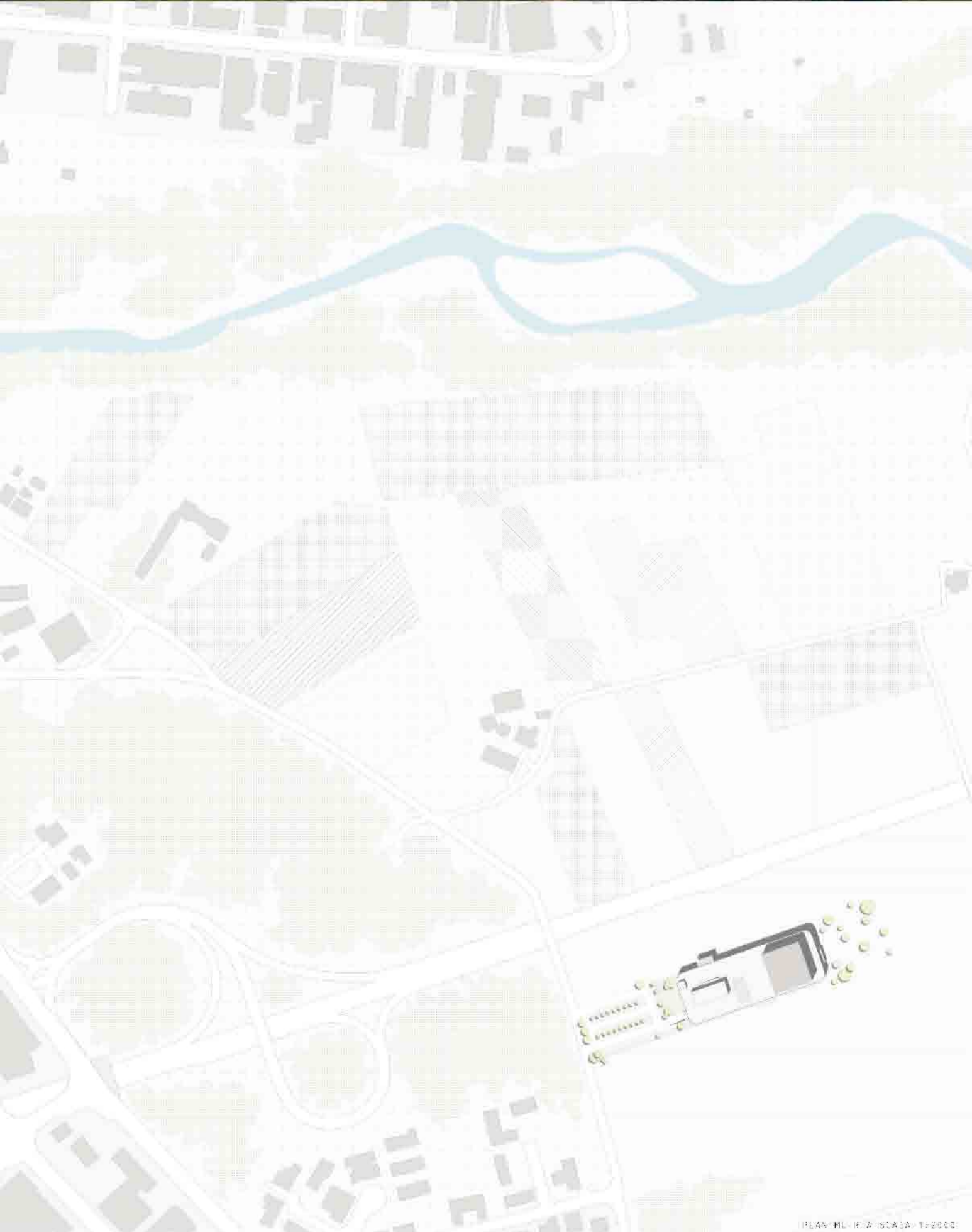


PERFORMING ART
CENTRE VAL DI CHIENTI
PIEDIRIPA



CAMPUS
del TEATRO
TOLENTINO

N 44°18'
N 44°06'
N 43°54'
N 43°42'
N 43°30'
CIVITANOVA M N 43°18'25"
MACERATA N 43°18'00"
PIEDIRIPA N 43°16'32"
TOLENTINO N 43°25'00"
N 43°06'
N 42°54'
N 42°42'
N 42°30'



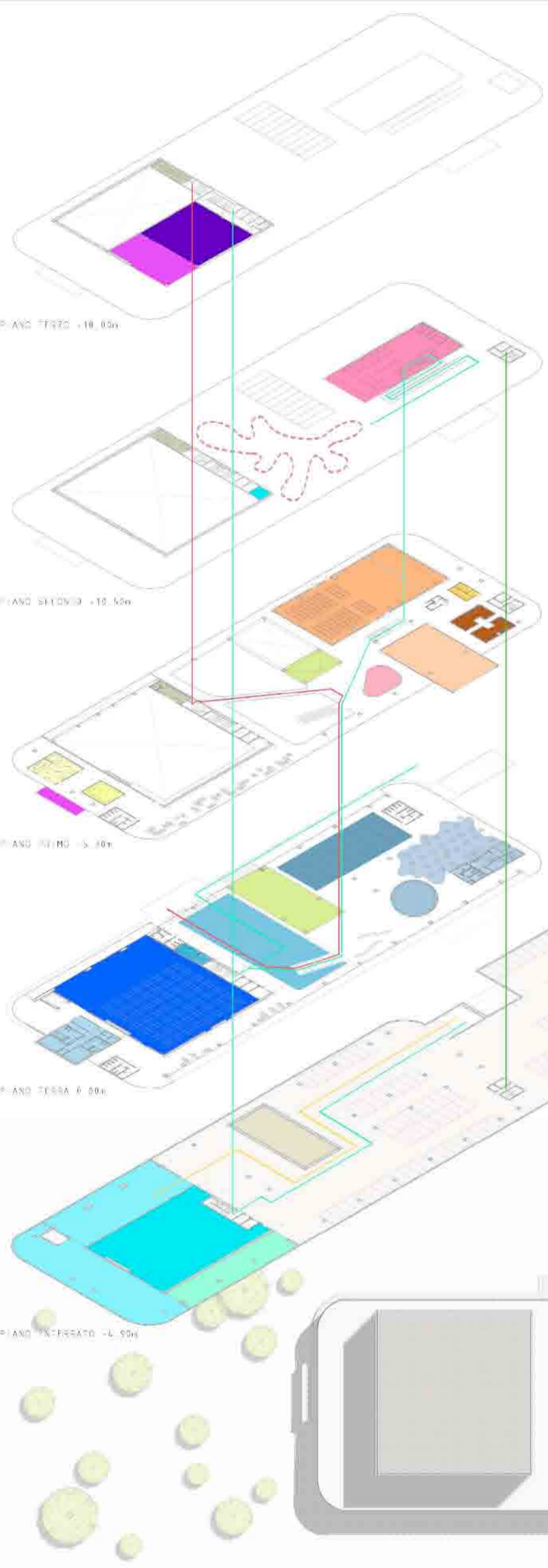
PERFORMING ARTS CENTRE VAL DI CHIENTI

PERCORRENDO LA S.S. 77 NEL RABICENTRO DELLA VAL DI CHIENTI, ZONA DAL CARATTERE FORTEMENTE INDUSTRIALE, È IMPOSSIBILE RIVANERE INDIFFERENTI DI FRONTE ALLA PRESENZA DI UN GRANDE EDIFICIO ABANDONATO, LA CUI NOBILITÀ È PERCIPIBILE ANCHE IN MOVIMENTO. INCOMPIUTO E PRIVO DA SEMPRE DI UNA FUNZIONE È IL LUOGO IDEALE A DIVENIRE CONTENITORE DI SPAZI PERFORMATIVI. QUESTA ZONA, DA SEMPRE VOLTA ALLE ATTIVITÀ COMMERCIALI E PRODUTTIVE, È ATTRAVERSA DA UN NOBILISSIMO VOLUME DI FLUSSI LEGATI ALLA PRESENZA DELLA SUPERMERCATO CHE CONNETTE L'ENTROTERRA MACERATASE CON LA 14, IN PREVISIONE DELL'APERTURA DI UN PARCO COMMERCIALE IN QUESTA ZONA, A CAVALLO TRA PIEDIPISA DI MACERATA E CORRIDONA, LA S.S. 77 PER SUPPORTARE IL NOBILISSIMO AUMENTO DI TRAFFICO, VERRÀ DOTATA DI UN NUOVO SVINCOLO, DIVIDENDO COSÌ IL NODO DI PRIMARIA IMPORTANZA ALLINEATO DEL TERRITORIO. PER LA SUA VOCAZIONE DI LUOGO DEI FLUSSI È L'IDEA IDEALE PER ACCOGLIERE UN RACINO DI LITATA AL DI SOPRA DEL LIVELLO PROVINCIALE, FUNZIONANDO DA CATALIZZATORE PER IL FIRMAMENTO TEATRALE MARCHEGIANO.

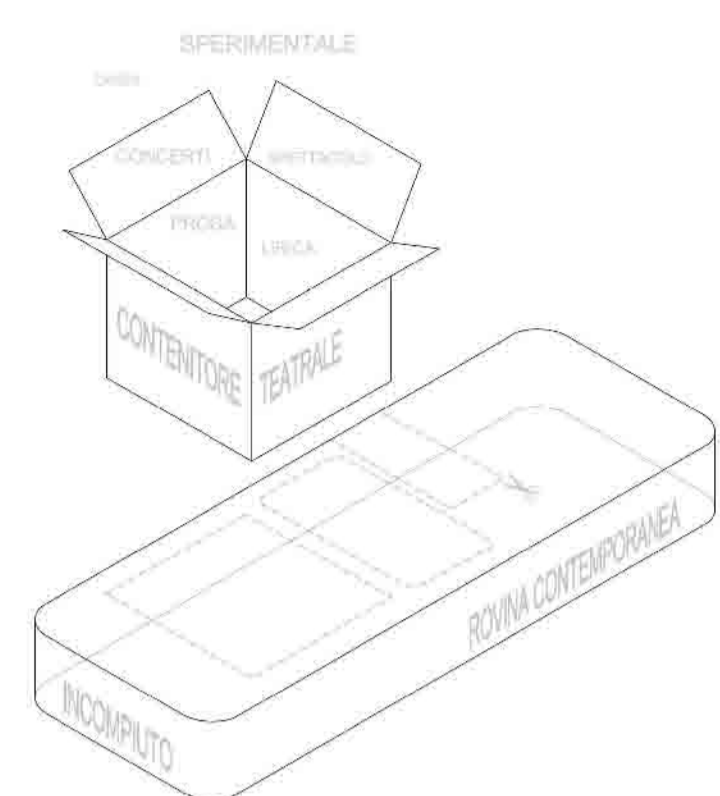


PLAN-PIANTA (SCALA) 1:10000

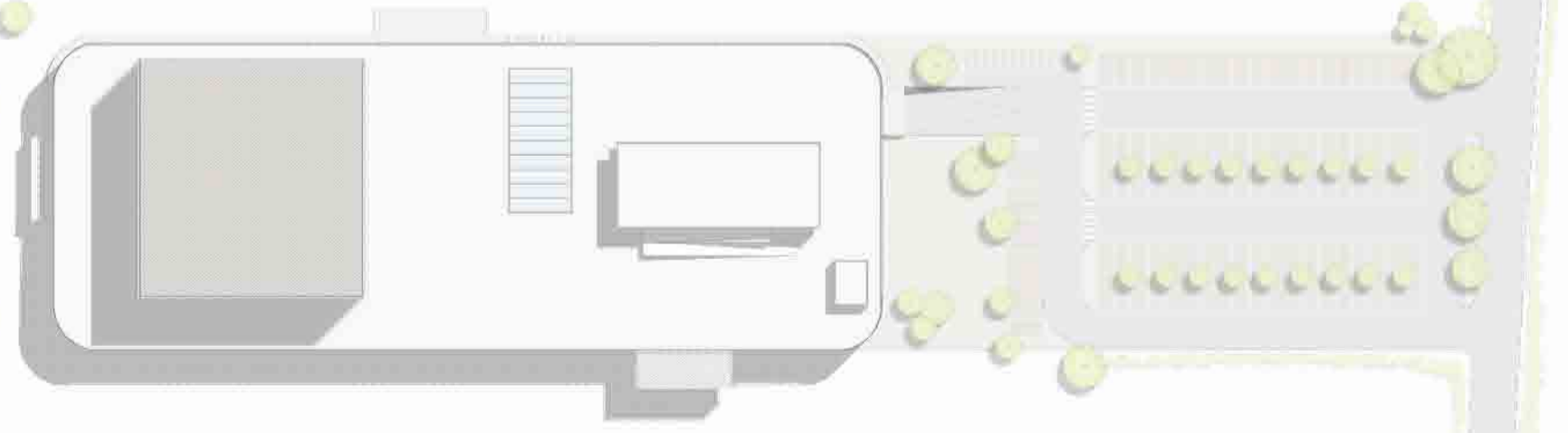
CORRIDONA

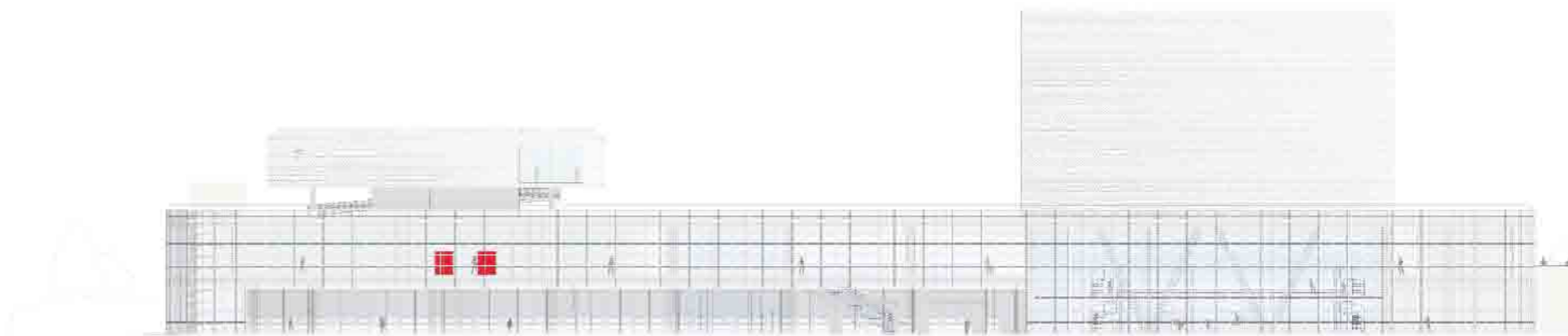
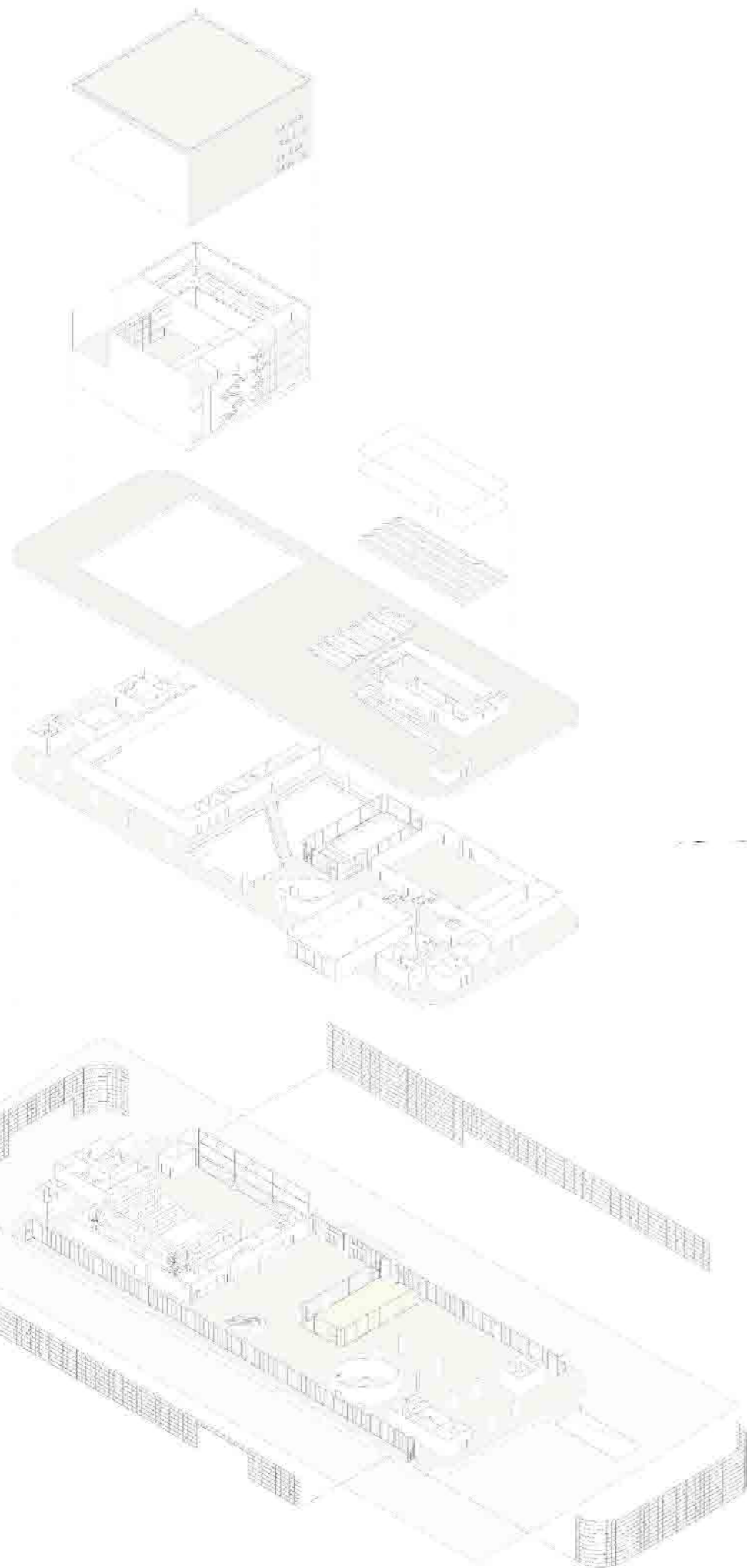


- SALA CONCERTI
- TORREZZA
- DISTORGANTE
- LABORATORIO VESUVIO
- LABORATORIO DALL'ALBA
- OFFICE
- SPAZIO ESPOSITIVO
- DANCE STAGE
- SECCHIATO
- SALA REGISTRAZIONI
- TEATRO OFF
- CAMPUS
- TEATRO POLIFUNZIONALE
- BIBLIOTECA + GUARDAROBIA
- PALESTRA
- GIARDINO D'INVERNO
- ROCCAFORTE
- PLAY ROOM
- CASERTELLA
- SALA PRODOTTORE
- DEPOSITO SCENOGRAFIE
- DEPOSITO SCHE
- PARTICOLARE
- UTENTI
- ARCO SCARLETT (SINISTRA)
- PERSONALE
- LIBRERIA



PIANTA COPERTURE SCALA 1:500

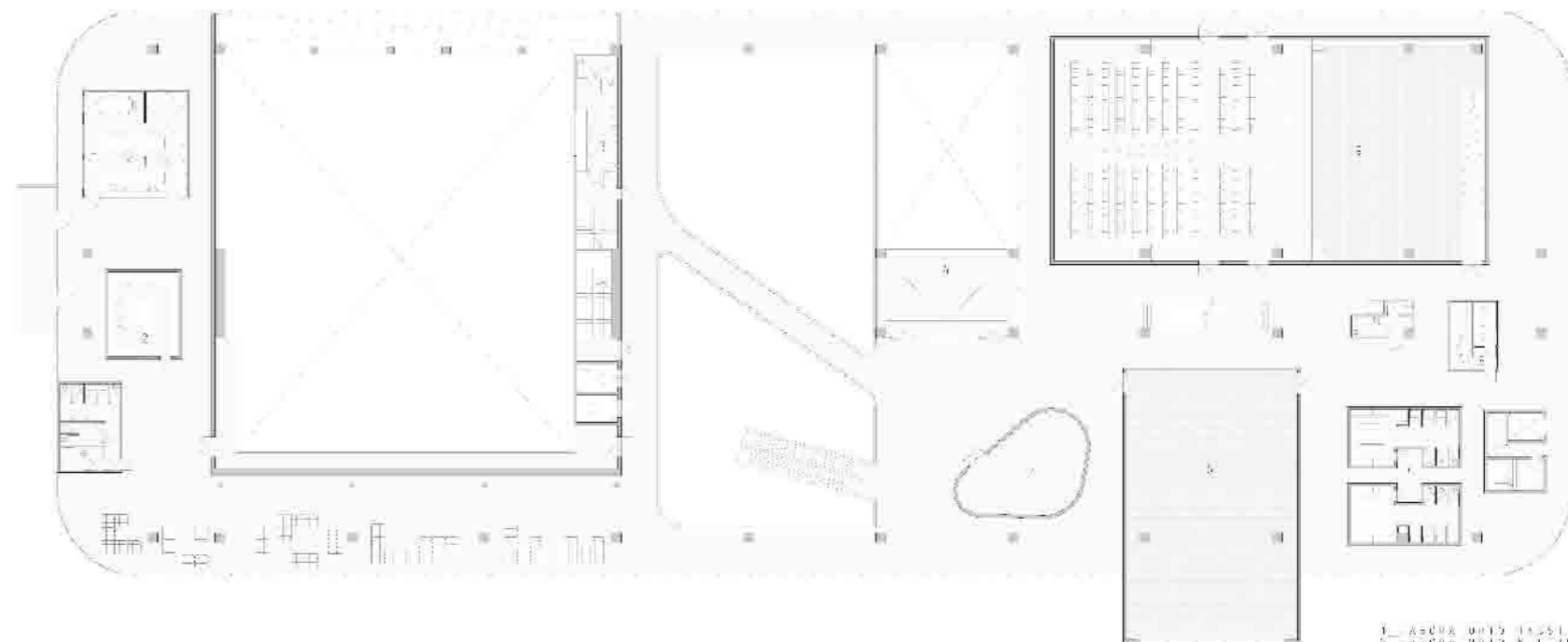




P. 22 PROSPETTIV. EST. SCALA 1:200

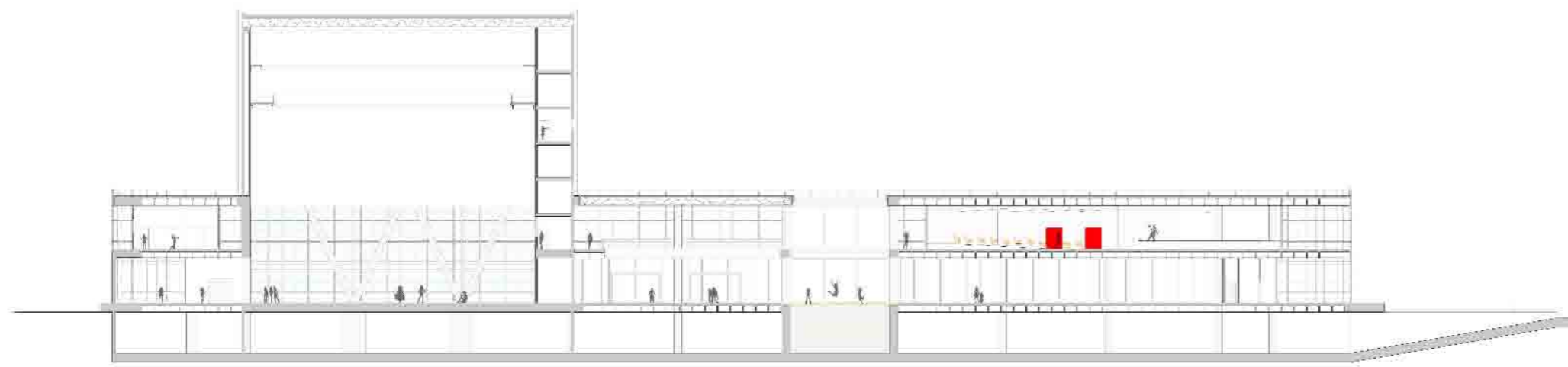


P. 23 PROSPETTIV. OVEST. SCALA 1:200

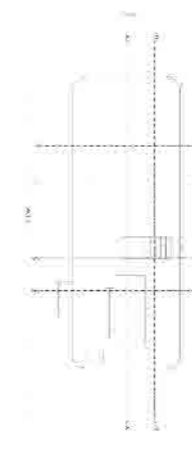


P. 24 P. ASSUMPTIVO. SCALA 1:200

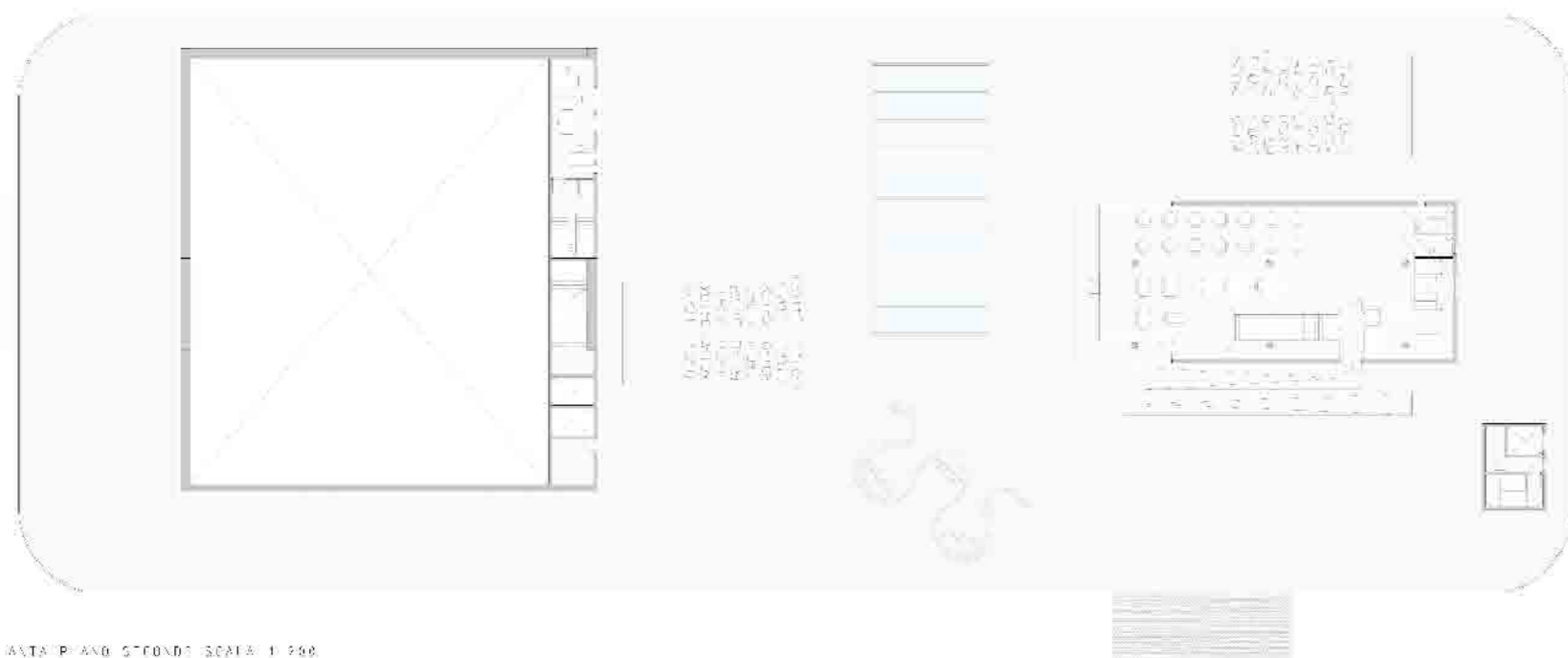
- 1- ACCIAIO GRIGIO TRAZZIATO
- 2- ACCIAIO BRUNO PAV. TRAZZIATO
- 3- RISA
- 4- PAV. IN L. A. STABILIZATO E SERRATO
- 5- SERRAMENTI
- 6- SERRAMENTI
- 7- SERRAMENTI
- 8- SERRAMENTI
- 9- SERRAMENTI
- 10- SERRAMENTI



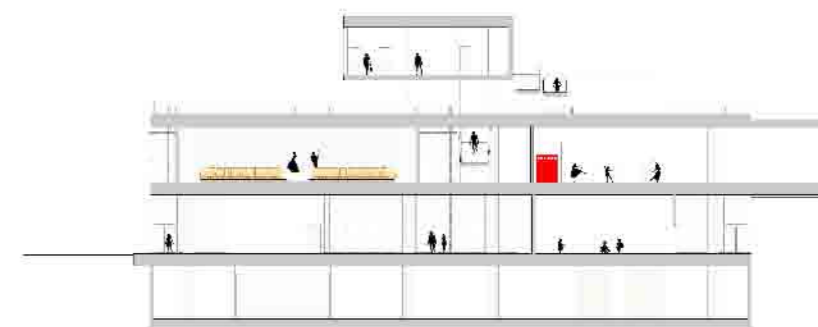
SEZ. DAL 21 21' SCALA 1:200



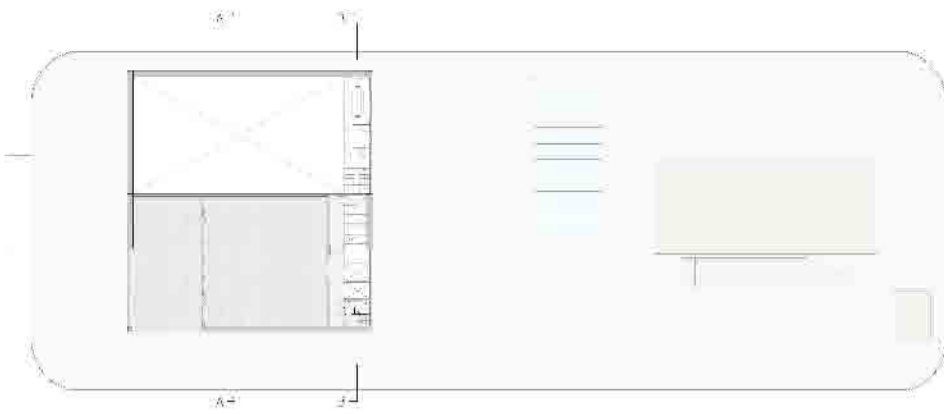
P. 03 PROSPETTO ES' SCALA 1:200



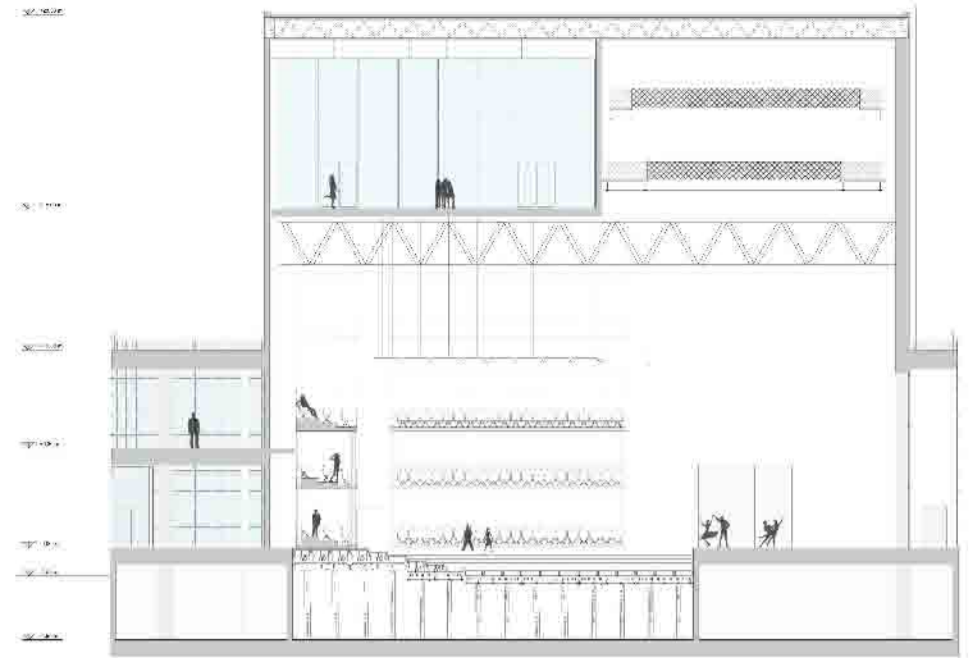
P. 02 PIANO SECONDO SCALA 1:200



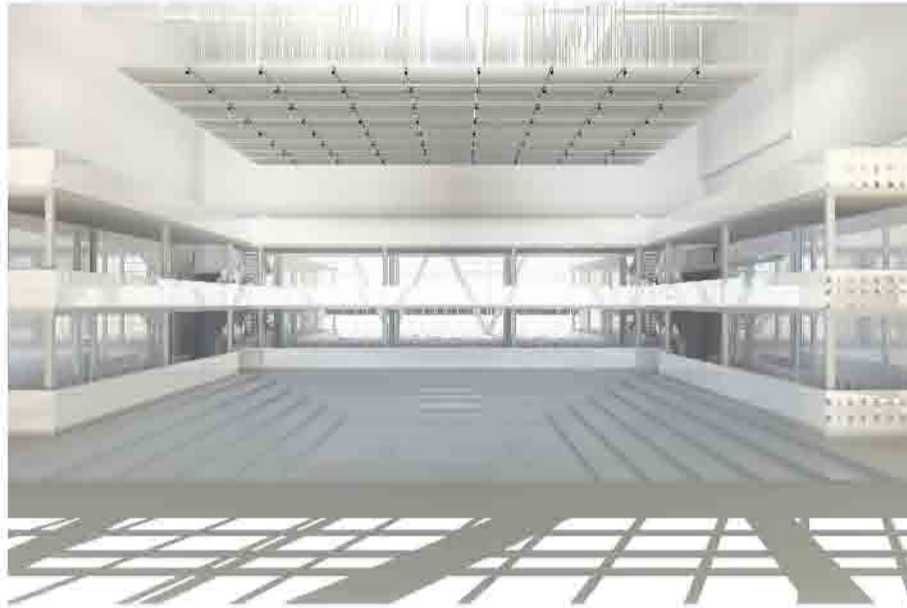
SEZIONE C-C' SCALA 1:200



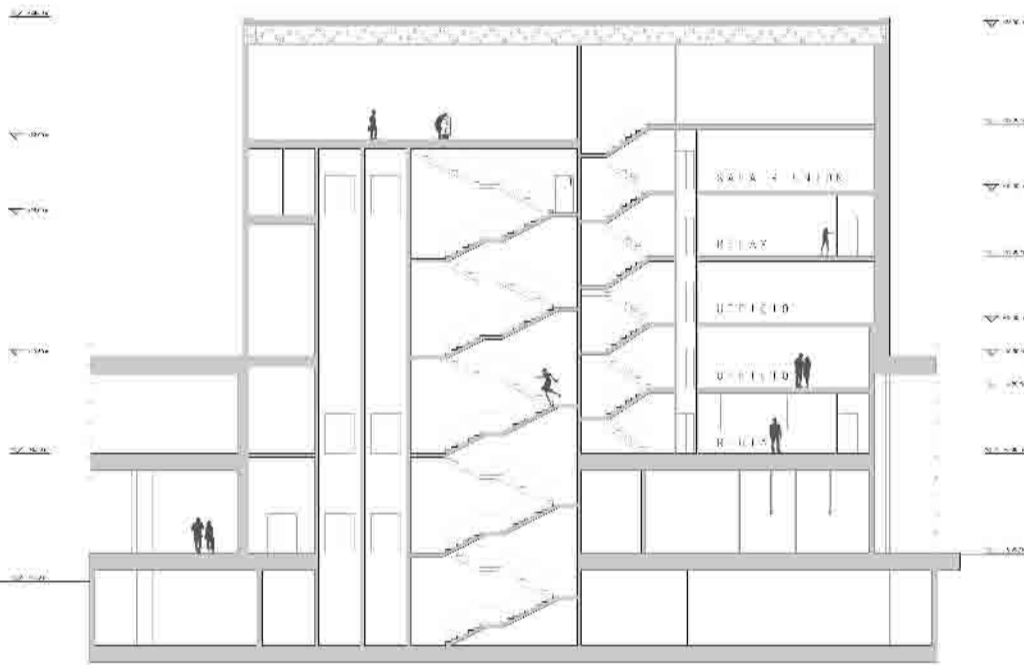
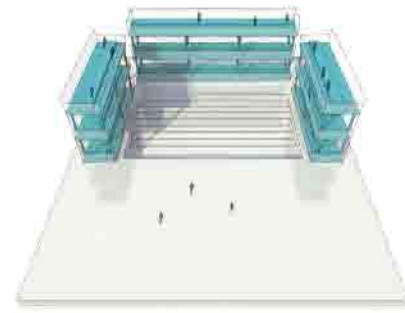
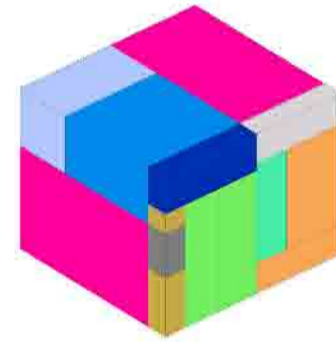
PIASTA P. 050 (7*9,05) SCALA 1:200



SEZIONE A-A SCALA 1:200



- FINE
- FASE 020201
- FASE 020202
- FASE 020203
- FASE 020204
- FASE 020205
- FASE 020206
- FASE 020207
- FASE 020208
- FASE 020209
- FASE 020210
- FASE 020211
- FASE 020212
- FASE 020213
- FASE 020214
- FASE 020215
- FASE 020216
- FASE 020217
- FASE 020218
- FASE 020219
- FASE 020220
- FASE 020221
- FASE 020222
- FASE 020223
- FASE 020224
- FASE 020225
- FASE 020226
- FASE 020227
- FASE 020228
- FASE 020229
- FASE 020230
- FASE 020231
- FASE 020232
- FASE 020233
- FASE 020234
- FASE 020235
- FASE 020236
- FASE 020237
- FASE 020238
- FASE 020239
- FASE 020240
- FASE 020241
- FASE 020242
- FASE 020243
- FASE 020244
- FASE 020245
- FASE 020246
- FASE 020247
- FASE 020248
- FASE 020249
- FASE 020250
- FASE 020251
- FASE 020252
- FASE 020253
- FASE 020254
- FASE 020255
- FASE 020256
- FASE 020257
- FASE 020258
- FASE 020259
- FASE 020260
- FASE 020261
- FASE 020262
- FASE 020263
- FASE 020264
- FASE 020265
- FASE 020266
- FASE 020267
- FASE 020268
- FASE 020269
- FASE 020270
- FASE 020271
- FASE 020272
- FASE 020273
- FASE 020274
- FASE 020275
- FASE 020276
- FASE 020277
- FASE 020278
- FASE 020279
- FASE 020280
- FASE 020281
- FASE 020282
- FASE 020283
- FASE 020284
- FASE 020285
- FASE 020286
- FASE 020287
- FASE 020288
- FASE 020289
- FASE 020290
- FASE 020291
- FASE 020292
- FASE 020293
- FASE 020294
- FASE 020295
- FASE 020296
- FASE 020297
- FASE 020298
- FASE 020299
- FASE 020300



SEZIONI B-B SCALA 1:200

MOSS BILITONI (6,847,05)

