

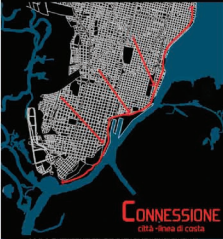
WORKSHOP IN PROGRESS



CORRIDOI VIARI



IROVIA PARAGUAY-PARANÁ



CONNESSIONE città-livello di costa



INTERAZIONE fisica e socio-culturale



COLLEGAMENTO tra parchi urbani



INSERIMENTO nell'ecosistema urbano



ARCHITETTURA TRA TERRA E ACQUA

architettura tra terra e acqua

IL PARCO INONDABILE, museo d'arte e centro culturale di Santa Fe

Seminario di progettazione: **Colloquio**
Buenos Aires, Santa Fe, Argentina

aprile 2010

CUIA

CONSIGLIO DI AMMINISTRAZIONE
E SOCIETÀ DI INGEGNERIA

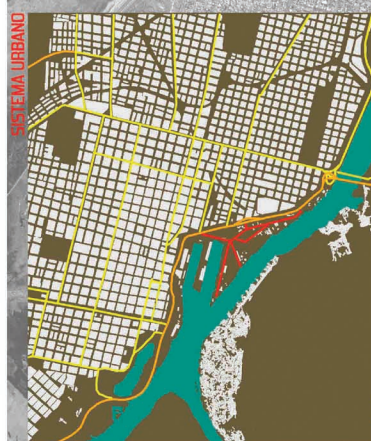


Università degli Studi di Catania - scuola di architettura e design - E. Vittoria

laureande: Alice Barbanera, Nicoletta Caroneve

Corso di laurea magistrale in architettura A.A. 2009/2010
relatore: Prof. Pippo Ciarra, correlatore: Prof. Marco D'Alonzo





MEMORIA INDUSTRIALE



ARCHITETTURA TRA TERRA E ACQUA

architettura e centro fieristico e acqua

IL PARCO INDIVIDUALE, museo d'arte e centro culturale di Santa Fe

Sede della manifestazione "Bici al centro"
Buenos Aires, Santa Fe, Argentina

aprile 2010

CUIA CURSO DI STUDIO IN ARCHITETTURA
UNIVERSITÀ DI ARCHITETTURA E URBANISMO



OBIETTIVI PROGETTUALI_paesaggio

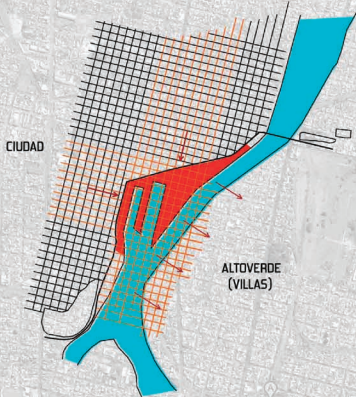
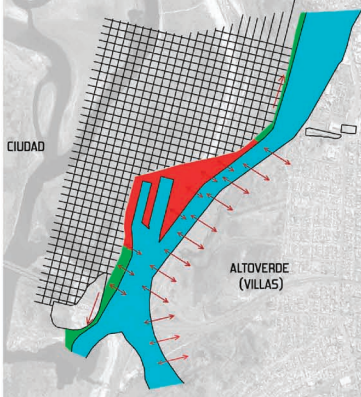
ACQUA_creazione di un vero rapporto città-acqua, acqua come elemento di disegno del paesaggio

VERDE_riquilibrificazione della linea di costa, elemento di continuità

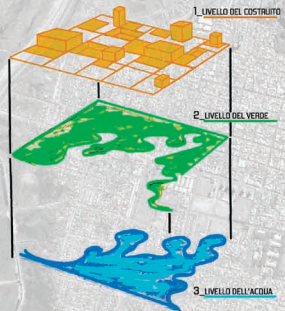
OBIETTIVI PROGETTUALI_connesione città-porto

VIE DI COMUNICAZIONE_ridefinizione del ruolo della strada e degli accessi, connessione tra città-porto- Altoverde

TESSUTO URBANO_utilizzo della quadratura come elemento di identità e connessione



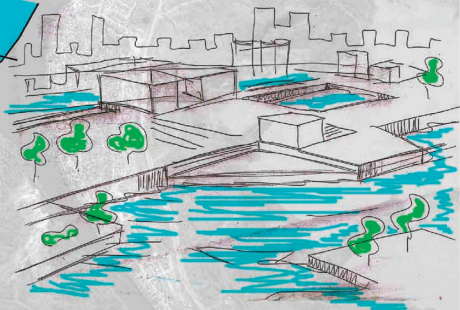
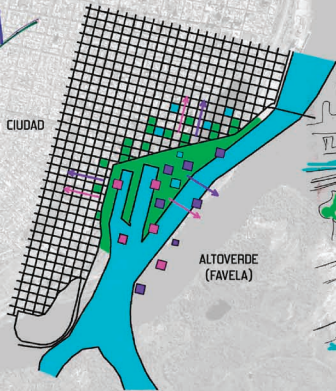
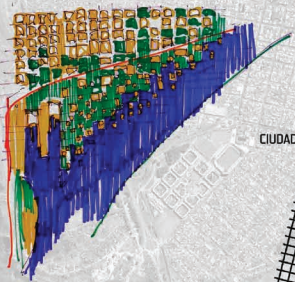
LIVELLI DI INTERVENTO



CONCEPT

AZIONI PROGETTUALI_polo culturale-ricreativo

POLO CULTURALE- RICREATIVO_Creazione di un parco urbano pubblico da dedicare alla cultura all'arte e al tempo libero.



ARCHITETTURA TRA TERRA E ACQUA

architettura e oltre terra e acqua

IL PARCO INCONDABILE_museo d'arte e centro culturale di Santa Fe

Seminario di architettura: Santa Fe, Argentina
Buenos Aires, Santa Fe, Argentina

aprile 2010

CUISA

Università degli studi di Camerino, Scuola di architettura e design

Villard

Tesi di laurea: Proprietà, architettura e urbanità

Jurisdicande: Alice Barbanera, Nicoletta Carneve

Corso di laurea magistrale in architettura A.A. 2009/2010
relatore: Prof. Pippo Ciarra, corelatore: Prof. Marco D'Amico

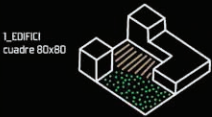
MATERPLAN FUNZIONI scala 1:5000

POLO CULTURALE-RECREATIVO

Creazione di un parco urbano pubblico da dedicare alla cultura all'arte e al tempo libero.



CONSTRUITO



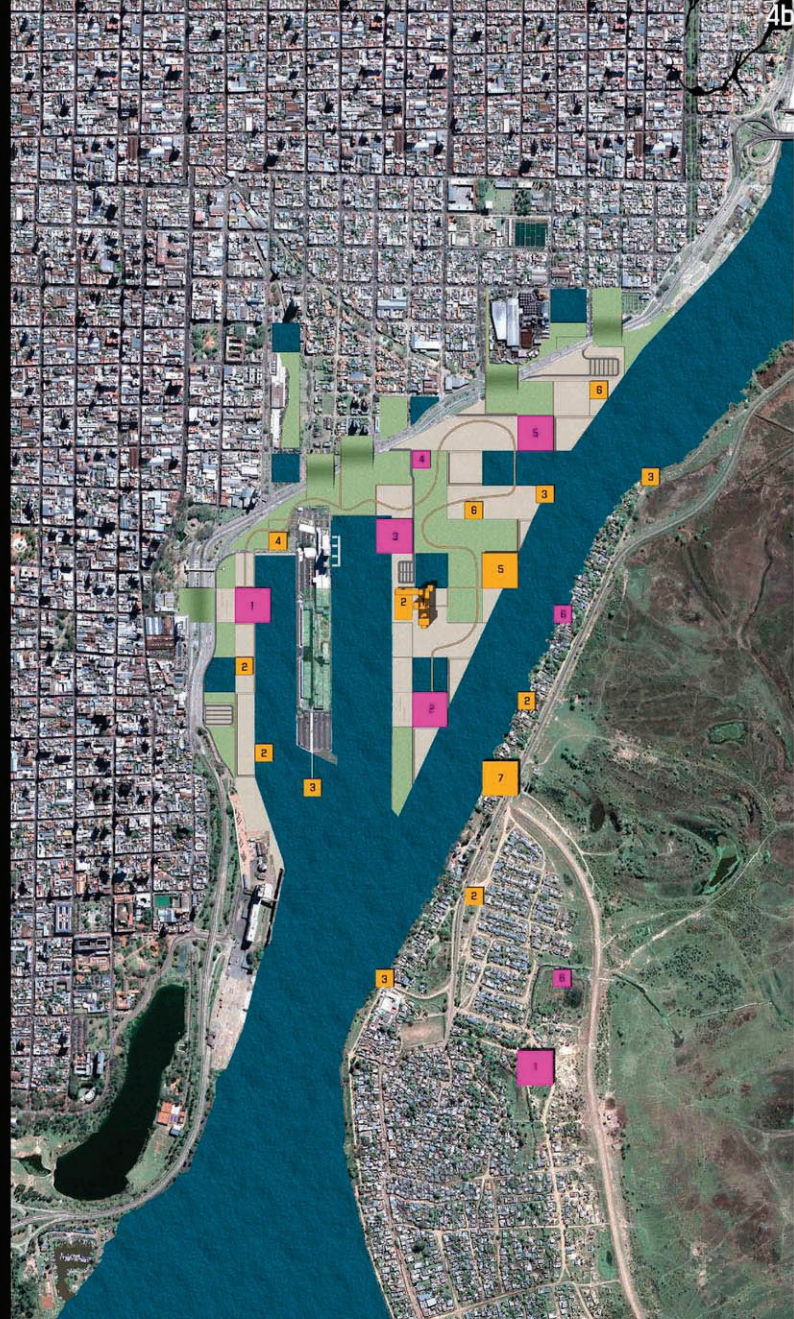
FUNZIONI

EDUCATIVO

- 1_scuole dell'infanzia, asilo e scuole elementare
- 2_scuole medie e superiori
- 3_scuola d'arte
- 4_scuola di musica
- 5_università
- 6_centro educativo-ricreativo

LETTERE-CULTURALI

- 1_museo d'arte contemporanea
- 2_piazze attrezzate
- 3_attracco attrezzato per battelli e imbarcazioni
- 4_ingresso al parco, info
- 5_centro culturale
- 6_alloggi per studenti
- 7_centro polifunzionale cittadino



ARCHITETTURA TRA TERRA E ACQUA

architettura tra terra e acqua

il parco mondadori, museo d'arte e centro culturale di santa fe

Seminario di progettazione "Terra e Acqua"
Buenos Aires, Santa Fe, Argentina

aprile - maggio 2010

UNIVERSITÀ DEGLI STUDI DI CARRARA - SCUOLA DI ARCHITETTURA E DESIGN "E. VITTORI"

Corso di laurea magistrale in architettura A.A. 2009/2010

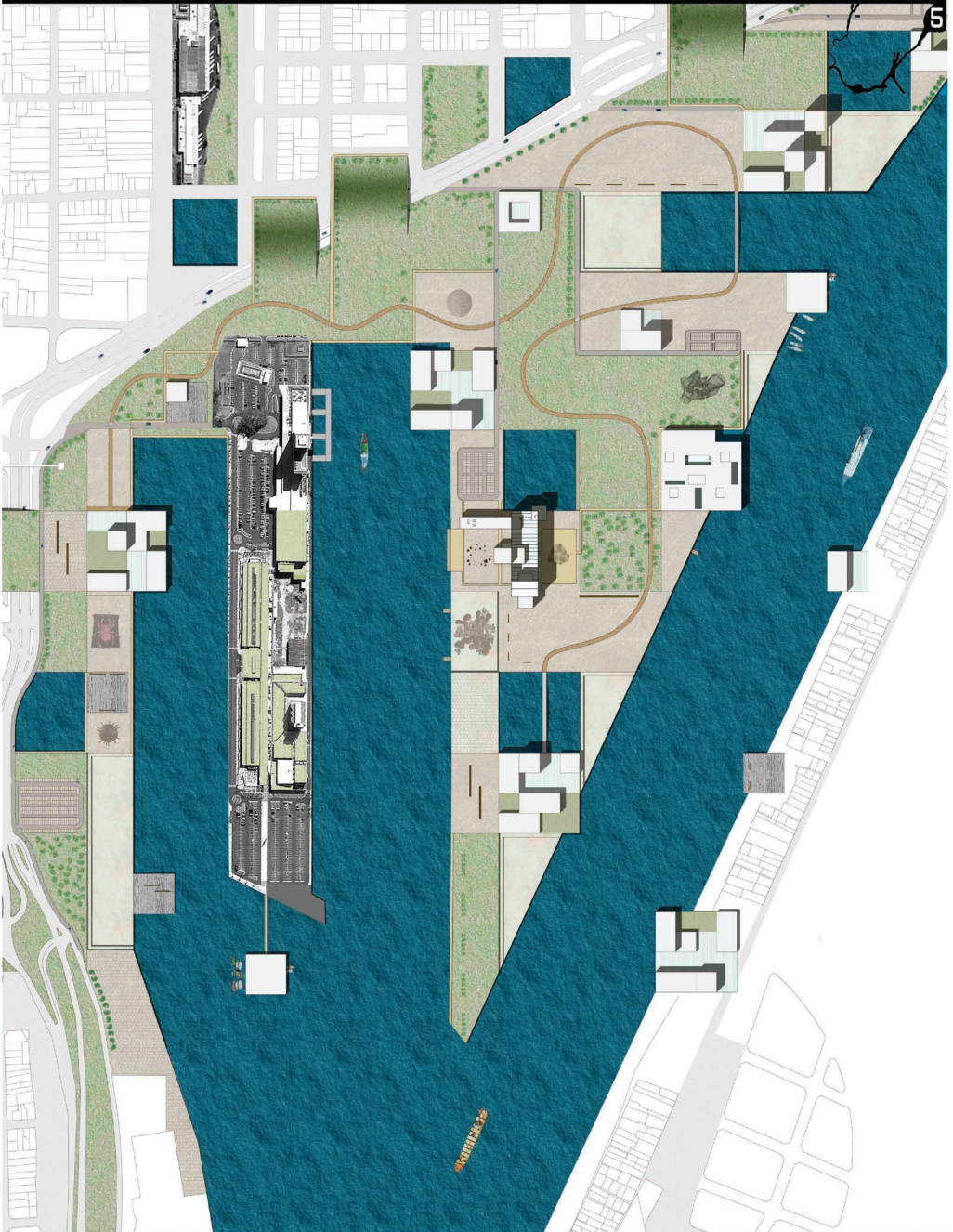
Tesi di laurea: Proprietazione attributoria e gestione

Università degli studi di Carrara - Scuola di architettura e design "E. Vittori"

Incaricando: Alice Barbantieri, Nicoletta Carnevali

Prof. Pippo Ciarra, coordinatore; Prof. Marco Di Annunzio





ARCHITETTURA TRA TERRA E ACQUA

architettura entre tierra y agua

IL PARCO NONDABILE, museo d'arte e centro culturale di Santa Fe

Seminario di progettazione: **CIORRA CARNEVA**

Buenos Aires, Santa Fe, Argentina

aprilie 2010

CUITA UNIVERSITÀ DI CAMERINO



Università degli studi di Camerino, Scuola di architettura e design "E. Vittoria"

Tesi di laurea: Progettazione architettonica e urbana

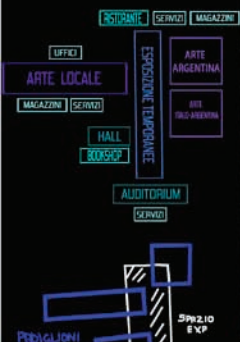
laureando: Alice Barbanera, Nicoletta Carneva

Corso di laurea magistrale in architettura A.A. 2009/2010
relatore: Prof. Pippo Ciorra, correlatore: Prof. Marco D'Annunzio



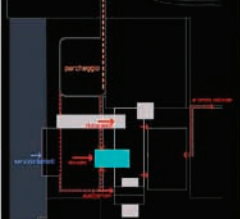
M.A.S. museo d'arte di Santa Fe

- ARTE LOCALE 1000mq
- ARTE ARGENTINA-ARTE ITALOARGENTINA 800mq
- ESPOSIZIONI TEMPORANEE 600mq
- AUDITORIUM 700mq
- HALL 700mq
- BOOKSHOP 500mq
- RISTORANTE 300mq

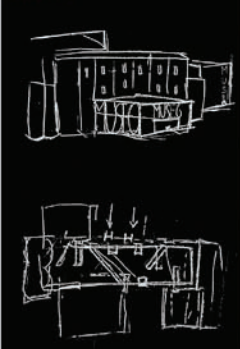


PIANVOLUMETRICO scala 1:1000

ACCESSI e CONNESSIONI



SCIZZI

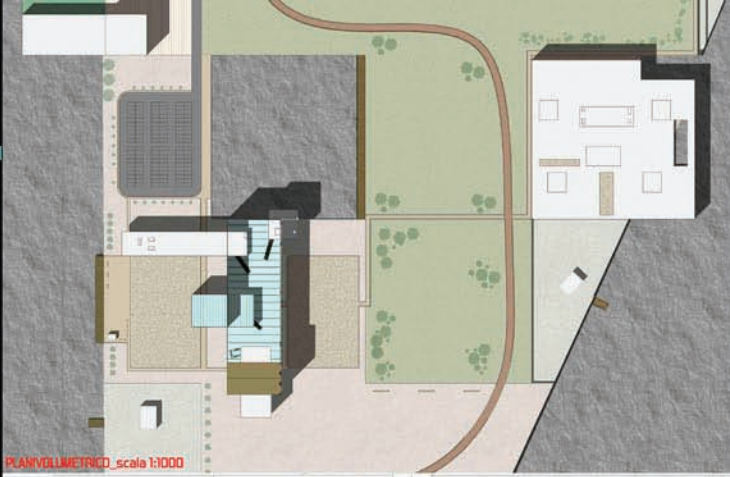


PIANTA LIVELLO 00 scala 1:500

ARCHITETTURA TRA TERRA E ACQUA

architettura tra terra e acqua
 il PARCO WONDABILE museo d'arte e centro culturale di Santa Fe

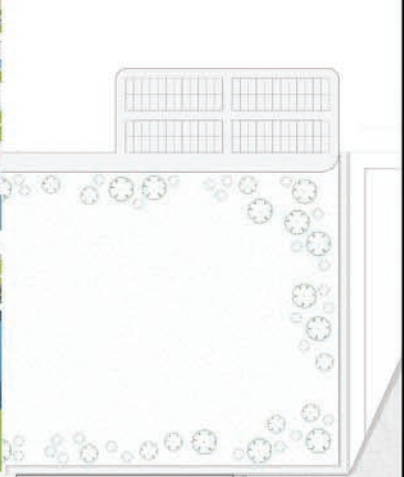
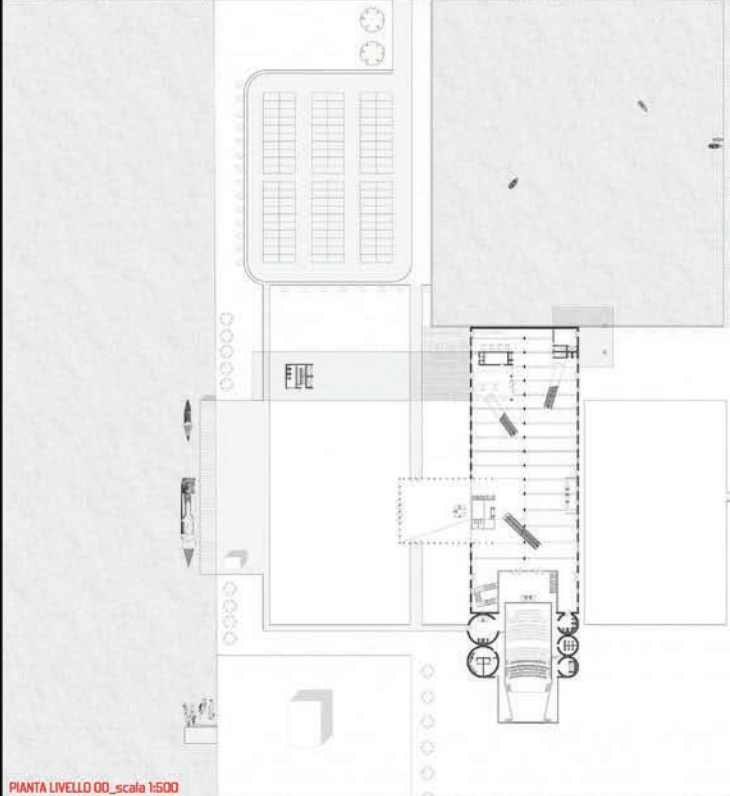
Università degli studi di Camerino - Scuola di architettura e design - C. Vittoria
 Laureando: Alra Barberano, Nicoletta Carnevali
 Corso di laurea magistrale in architettura A.A. 2013/2014
 relatore: Prof. Pippo Ciarra, correlatore: Prof. Marco D'Amunzio



Il MAS (museo d'arte di Santa Fe) e il C.LABS (centro culturale di Santa Fe), vengono pensati in relazione a tutto il sistema del parco irondabile. I due edifici infatti rispettano la maglia ortogonale delle quadre, l'isolato di Santa Fe/la conduttura dell'intero progetto, e si inseriscono nel programma culturale, ricreativo, educativo del parco. I due edifici rivestono un ruolo importante per lo sviluppo culturale e sociale della città e valorizzano il rapporto con il fiume e con l'ex area portuale.

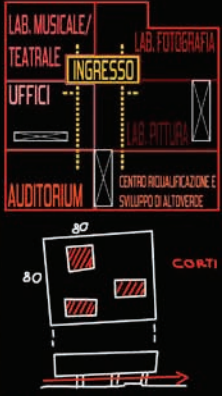
C.LABS Il progetto nasce dall'intento di creare uno spazio culturale collettivo, di dialogo e relazione. L'edificio, affacciato sul Rio Paraná, tra la città consolidata e il quartiere di Altoverón, diventa luogo di transizione e di unione sociale. A differenza delle altre zone costruite del parco, progettate attraverso l'assemblaggio di volumi singoli, il Centro nasce come per estrusione della quadra modificata in parte dal paesaggio del fiume. Successivamente a questo blocco unico sono stati sottratti dei volumi e si sono creati dei vuoti, come delle corti, che a livello 00 accolgono le suggestioni del paesaggio e del territorio, mentre nei livelli superiori caratterizzano gli spazi del C.LABS. All'esterno l'immagine simbolica dell'edificio è messa in evidenza dall'assenza di finestratura: dal rivestimento uniforme in policarbonato semi-opaco il volume sembra sospeso, infatti si appoggia su 5 blocchi portanti di collegamento verticale. La vita del C.LABS inizia in questa piazza coperta, negli spazi espositivi, in quelli per le sessioni musicali, nei teatri e nei caffè all'aperto. Al primo e al secondo livello lo spazio è diviso per i laboratori culturali, per la biblioteca, il teatro e per gli spazi comuni quali la caffetteria, la sala lettura e il ristorante. Ogni laboratorio è facilmente riconoscibile e raggiungibile via dal blocco centrale di accesso principale al C.LABS, sia dai singoli ingressi ai laboratori, uno in ogni blocco portante. Lo spazio è fruibile in maniera totale, ma i laboratori sono separati da pareti attrezzate e di transizione. Anche le varie funzioni che si svolgono all'interno sono facilmente riconoscibili: opachi i volumi che ospitano funzioni didattiche, trasparenti quelli per le funzioni collettive e di direzione, come le caffetterie, le sale internet, le mediateche, gli uffici e gli info-point, quest'ultimi posti ad ogni ingresso dei singoli laboratori.

MAS Il progetto del museo nasce dalla volontà di riqualificazione del patrimonio architettonico esistente, di recupero della memoria storico-industriale dell'area e dalle suggestioni artistico-culturali che offre. L'antica struttura del mulino che si affaccia sul fiume, l'edificio abbandonato privo di solaio, con solo una struttura interna di travi e pilastri, viene progettato come un grande "involucro" che tiene unito il tutto ospitando gli elementi di collegamento (ascensori, scale mobili) e di servizio (diletto, ristorante, info, magazzini). All'architettura esistente si agganciano una serie di volumi semitrasparenti e trasparenti dove si collocano l'auditorium, la hall ed il bookshop e le sale espositive permanenti. Infine alla struttura interna presente di travi e pilastri si appoggia un grande solaio in vetro, che funge da spazio distributivo, luogo espositivo a cielo aperto per mostre temporanee e terrazza panoramica con vista sul fiume e sulla città. I materiali scelti creano una serie di contrapposizioni tra l'esistente e il nuovo, identificando gli spazi. Vengono perciò utilizzati pannelli in policarbonato bianco per gli spazi espositivi e l'auditorium, il vetro per la struttura che ospita la hall, l'ingresso e al livello superiore il bookshop, che si contrappone alla grande architettura in laterizi del mulino. Il solaio interno è realizzato in vetro per consentire una visione a tutta altezza delle pareti del vecchio edificio industriale.



C.LABS, centro culturale di Santa Fe

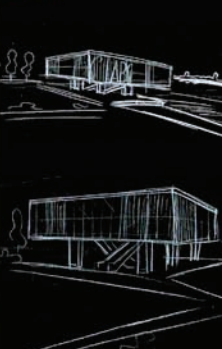
- LAB PITTURA 800 mq
- LAB TEATRALE/MUSICALE 700 mq
- LAB FOTOGRAFIA 800 mq
- PRODOTTORE 100 mq
- CENTRO RIQUALIFICAZIONE PARANÁ 1600 mq
- AUDITORIUM 600 mq
- SPAZIO COLLETTIVO 3800 mq
- RISTORANTE +CAFFÈ 1800 mq
- UFFICI 1300 mq



ACCESSI e CONNESSIONI



SCIZZI

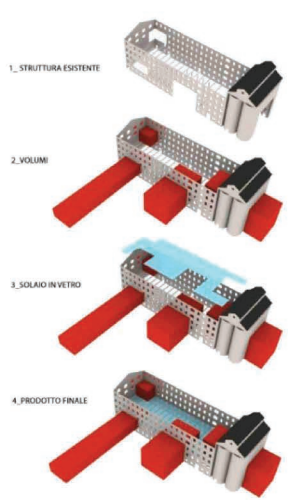


ARCHITETTURA TRA TERRA E ACQUA

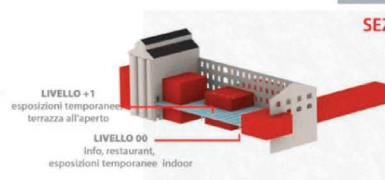
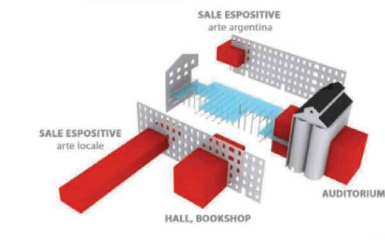
architettura tra terra e acqua
 il PARCO WONDABILE museo d'arte e centro culturale di Santa Fe

Università degli studi di Camerino - Scuola di architettura e design - C. Vittoria
 Laureando: Alra Barberano, Nicoletta Carnevali
 Corso di laurea magistrale in architettura A.A. 2013/2014
 relatore: Prof. Pippo Ciarra, correlatore: Prof. Marco D'Amunzio

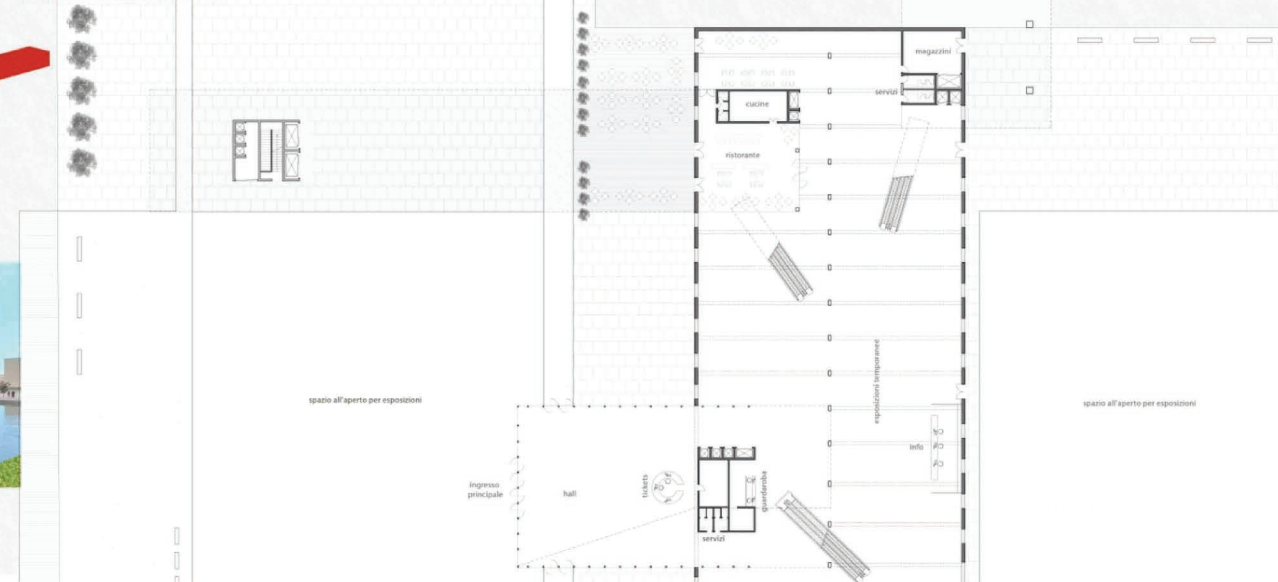
EVOLUZIONE DEL PROGETTO



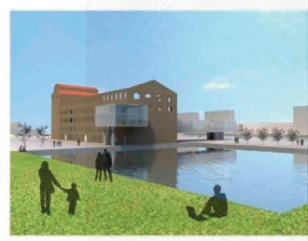
AGGREGAZIONE



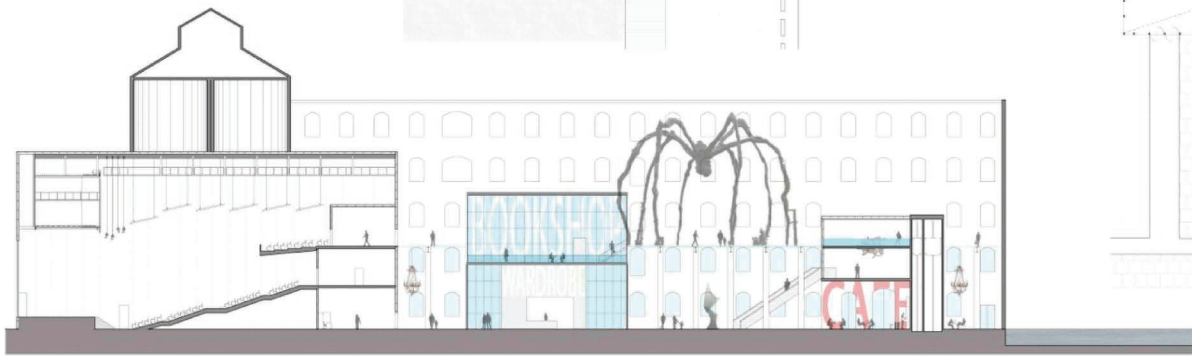
SEZIONE C-C' scala 1:200



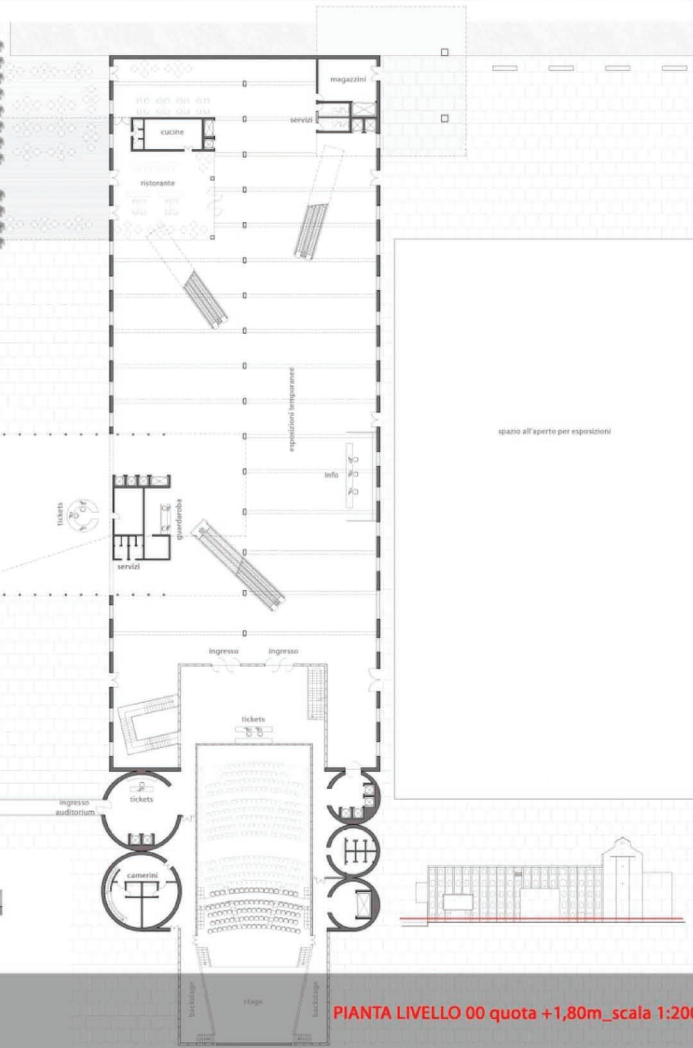
prospetto est, ingresso principale



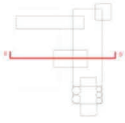
prospetto nord



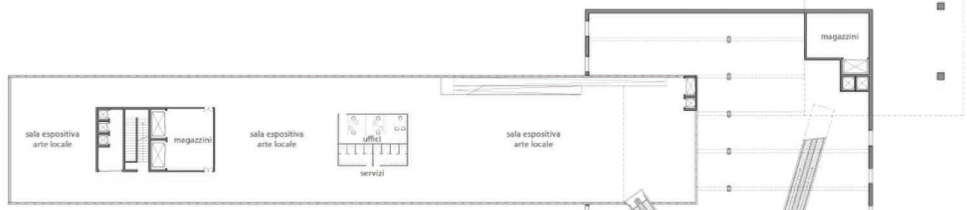
SEZIONE A-A' scala 1:200



PIANTA LIVELLO 00 quota +1,80m scala 1:200



SEZIONE B-B'_scala 1:200



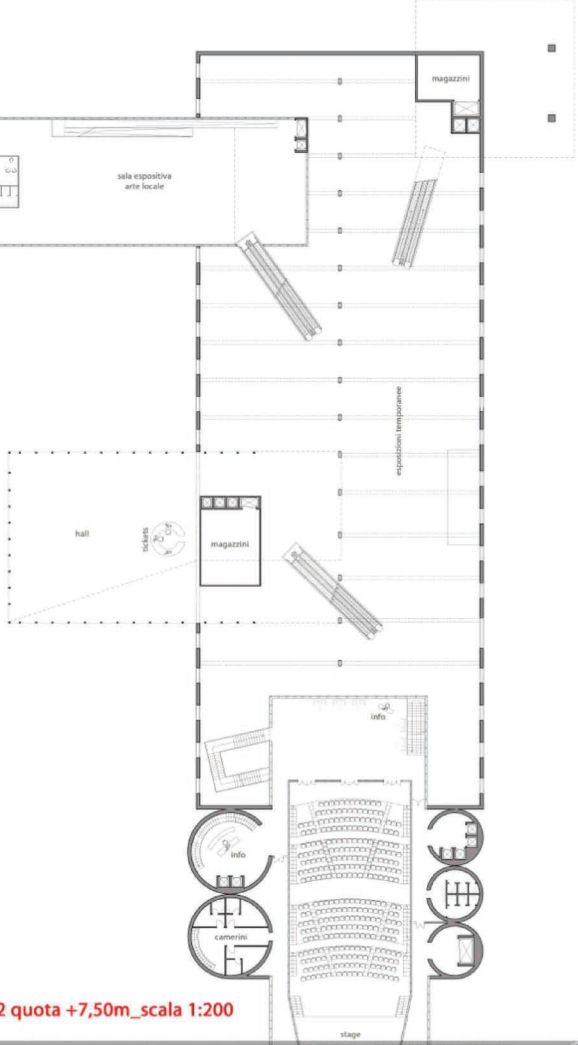
hall, biglietteria



livello 00 guardaroba



livello 00, ingressi alle sale espositive



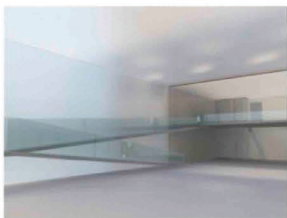
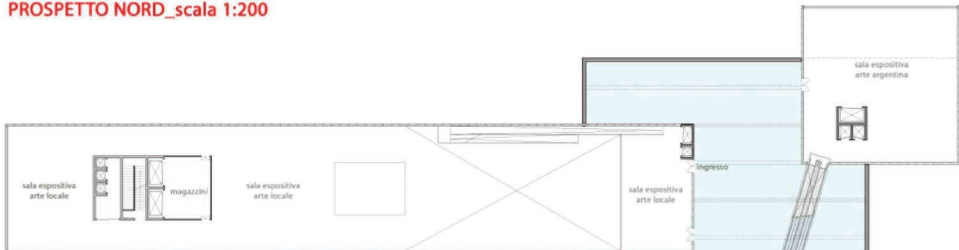
PIANTA LIVELLO 2 quota +7,50m_scala 1:200



SCHEMA DELLA STRUTTURA STRUTTURA PORTANTE



PROSPETTO NORD_scala 1:200



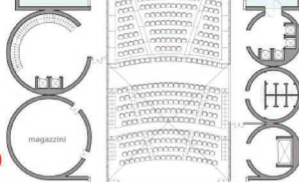
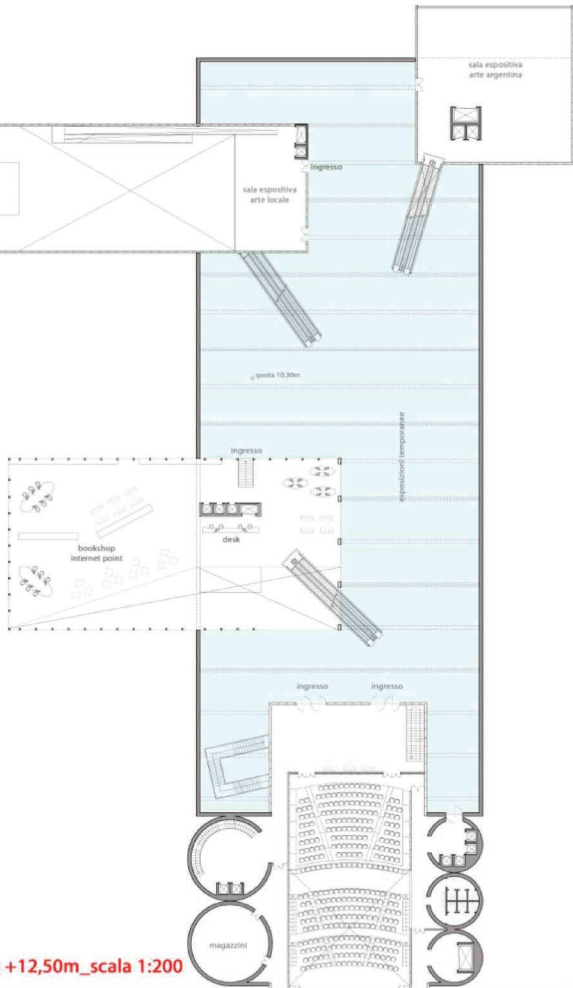
sala espositiva arte locale



bookshop



PIANTA LIVELLO 2 quota +12,50m_scala 1:200





esposizioni all'aperto

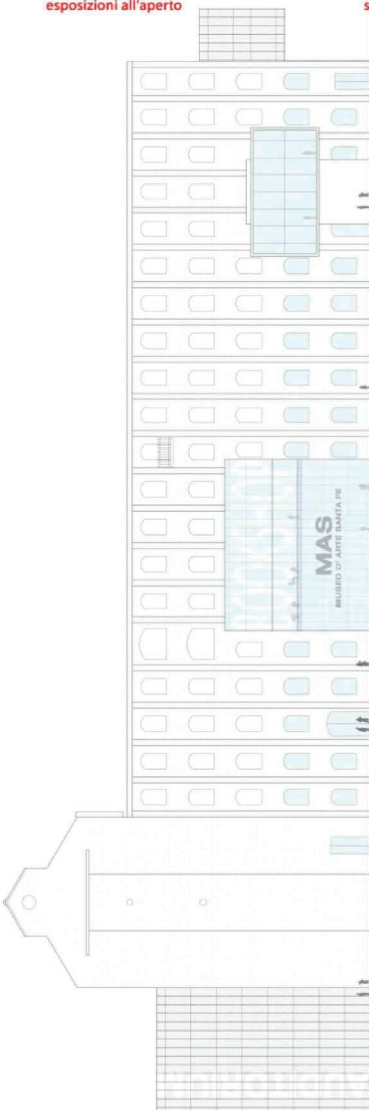


sala espositiva, arte argentina

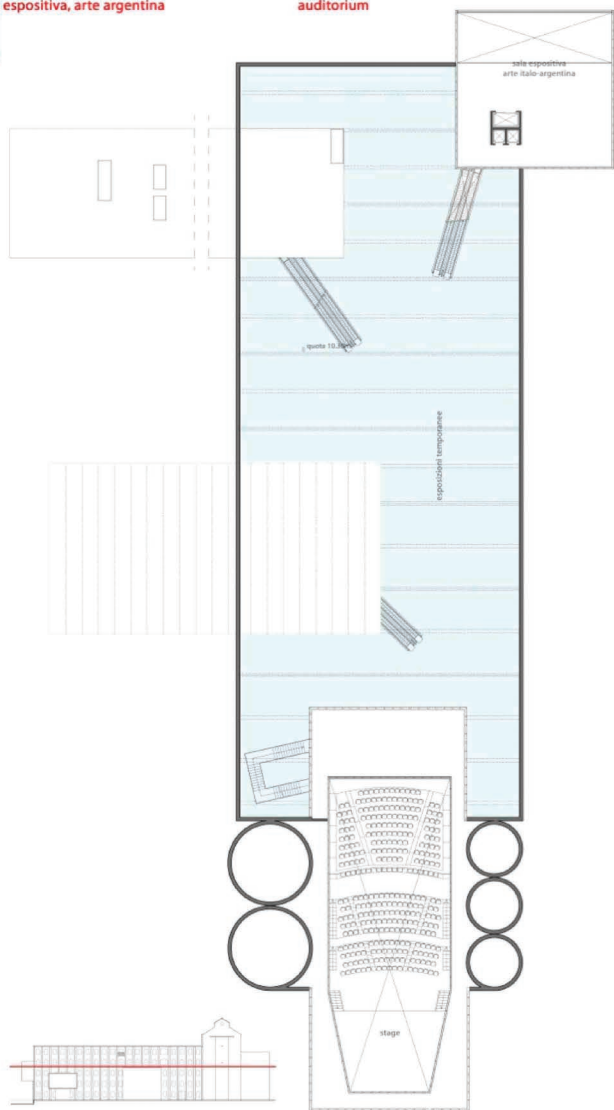


auditorium

WDRGSDP terra + agua
Buenos Aires - Santa Fe (AR)



PROSPETTO OVEST_ scala 1:200



PIANTA LIVELLO 3 quota +17,50m_ scala 1:200

ARCHITETTURA TRA TERRA E ACQUA
arquitectura entre tierra y agua

Semagrafio architettura **2010**
Buenos Aires, Santa Fe, Argentina

aprile 2010 2010

CUIA UNIVERSITÀ DI CALTANISSETTA
CORSO DI LAUREA IN ARCHITETTURA