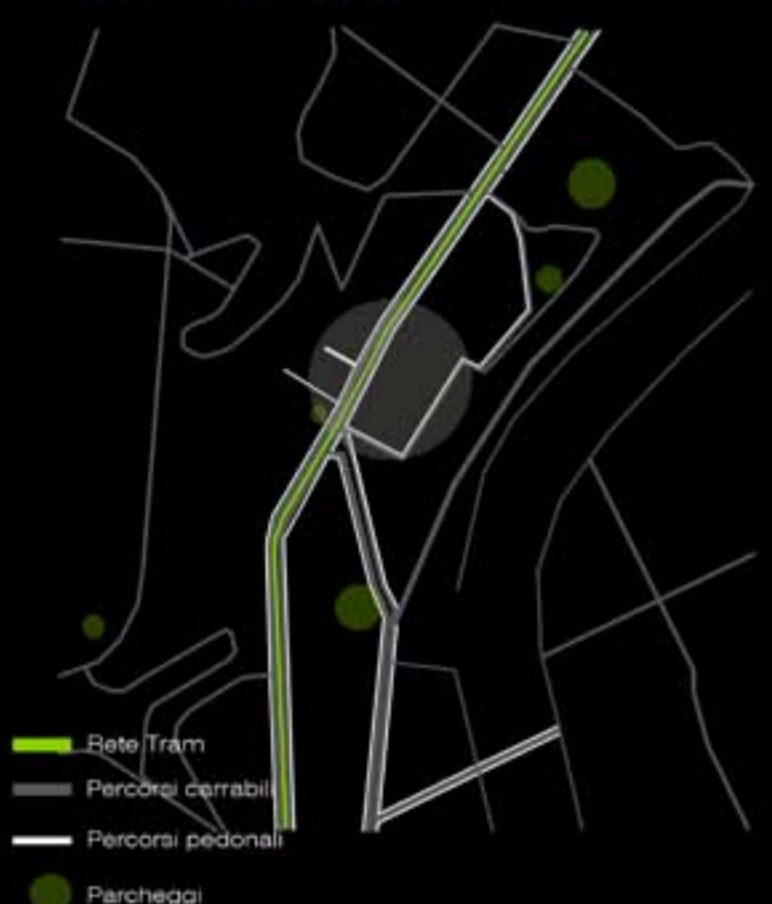


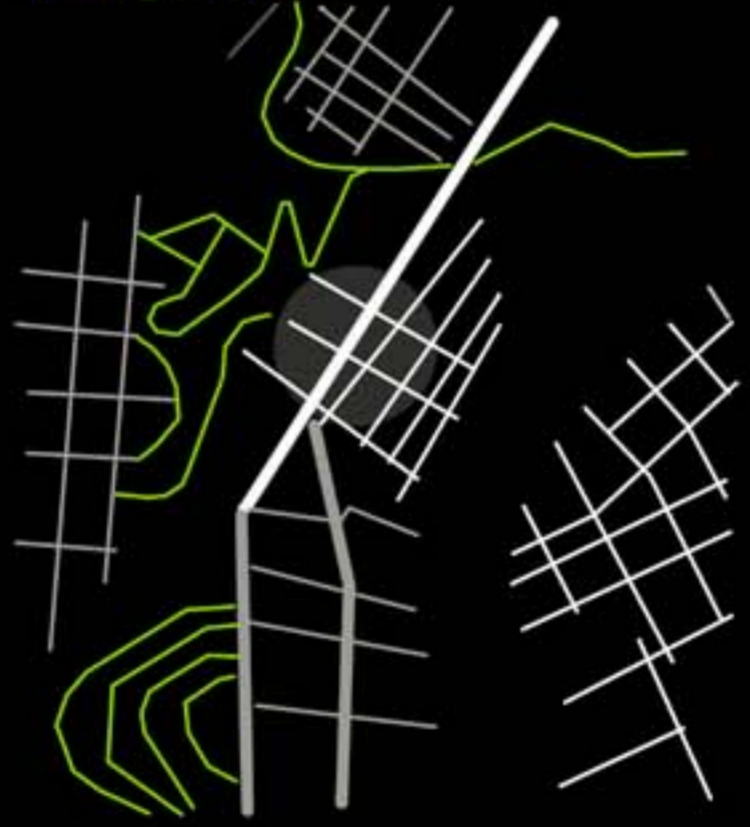
**ROMA** *trastevere* *case* +



STRADE\_principali



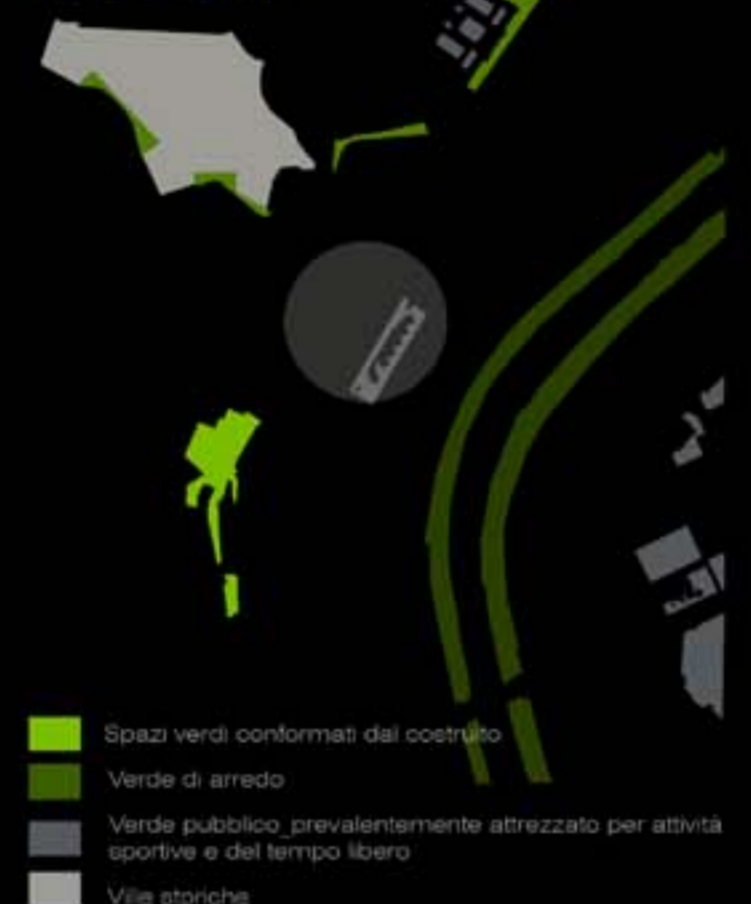
analisi\_TESSUTI



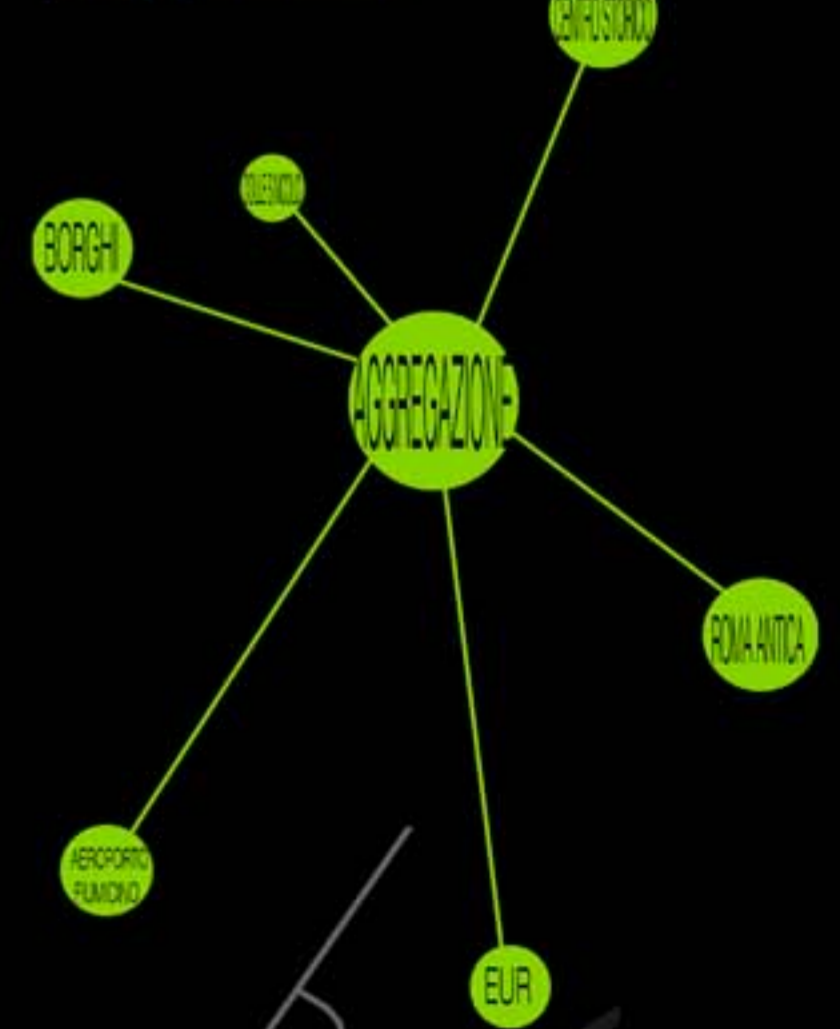
TESSUTO\_urbano



VERDE\_urbano



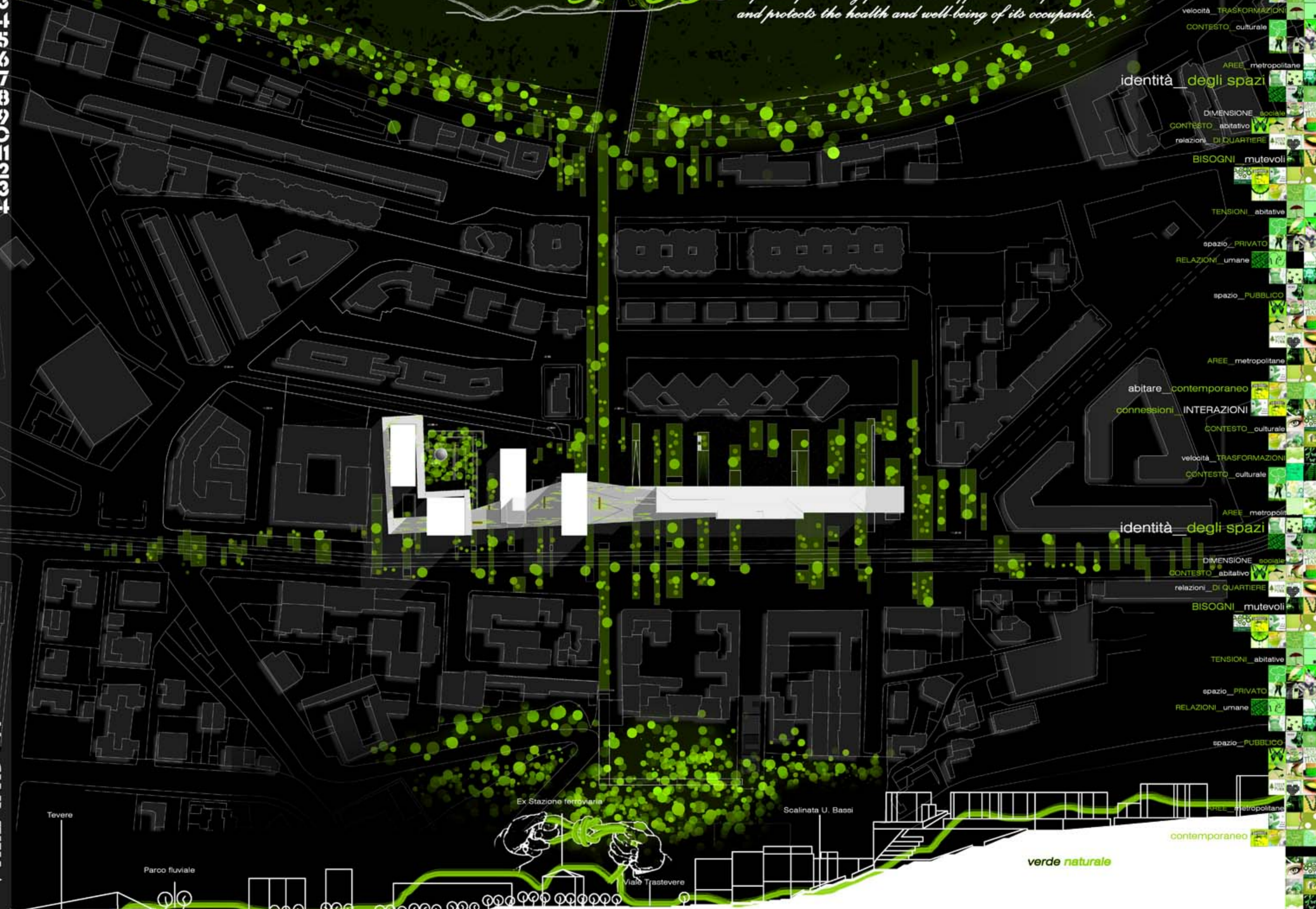
punti\_di\_INTERESSE



# ROMA *trastevere*



+ *Green, or sustainable, architecture minimizes negative environmental impacts of building, promotes the efficient use of natural resources, and protects the health and well-being of its occupants.*



identità degli spazi

abitare contemporaneo

identità degli spazi

contemporaneo

appartenenza COMUNITA

connessioni INTERAZIONI  
velocità TRASFORMAZIONI  
CONTESTO culturale  
AREE metropolitane  
DIMENSIONE sociale  
CONTESTO abitativo  
relazioni DI QUARTIERE  
BISOGNI mutevoli  
TENSIONI abitative  
spazio PRIVATO  
RELAZIONI umane  
spazio PUBBLICO  
AREE metropolitane  
connessioni INTERAZIONI  
CONTESTO culturale  
velocità TRASFORMAZIONI  
CONTESTO culturale  
AREE metropolitane  
relazioni DI QUARTIERE  
DIMENSIONE sociale  
CONTESTO abitativo  
BISOGNI mutevoli  
TENSIONI abitative  
spazio PRIVATO  
RELAZIONI umane  
spazio PUBBLICO  
AREE metropolitane

verde naturale

verde di progetto

verde naturale

# ROMA *trastevere* *case* +



**Green\_Walking**

Rampa sopraelevata che connette le social housing, creando uno spazio pubblico di collegamento intervallato da verde e da diverse spazialità che accolgono vari servizi

**Collegamenti Verticali**

Blocchi scala a servizio di ogni edificio per collegare le social housing e gli spazi pubblici

**Social Housing**

Superficie lotto mq 34.000  
 superficie edificata s.u.i. mq 15.300

**Ex\_Statione**

Riconversione della vecchia stazione in polo museale per arte contemporanea e altri servizi

**High Green**

Aumento della vegetazione per il miglioramento del confort outdoor

**Low Green**

Il verde è l'elemento unificatore del progetto, dal colle si estende fino al Tevere, quella che è definita la "QUALITA' +"

**Tram**

Il tram corre lungo viale Trastevere, immersa nel verde e libera da auto

**Strada**

Viale Trastevere è interrato per creare un ampio spazio pubblico sfruttabile al massimo dagli utenti, una continuità anche del verde del Gianicolo che si estende ora fino al fiume

**Tessuto Esistente**

L'assetto attuale di questa parte di viale Trastevere, fuori dalle mura, deriva da una significativa trasformazione voluta da Pio IX (anni '60 dell'Ottocento). Il tessuto esistente è prevalentemente residenziale.

**Sport**

L'area sportiva si trova ad un piano sottostante al livello 0 per rispondere alle esigenze degli abitanti.

**Parcheggio**

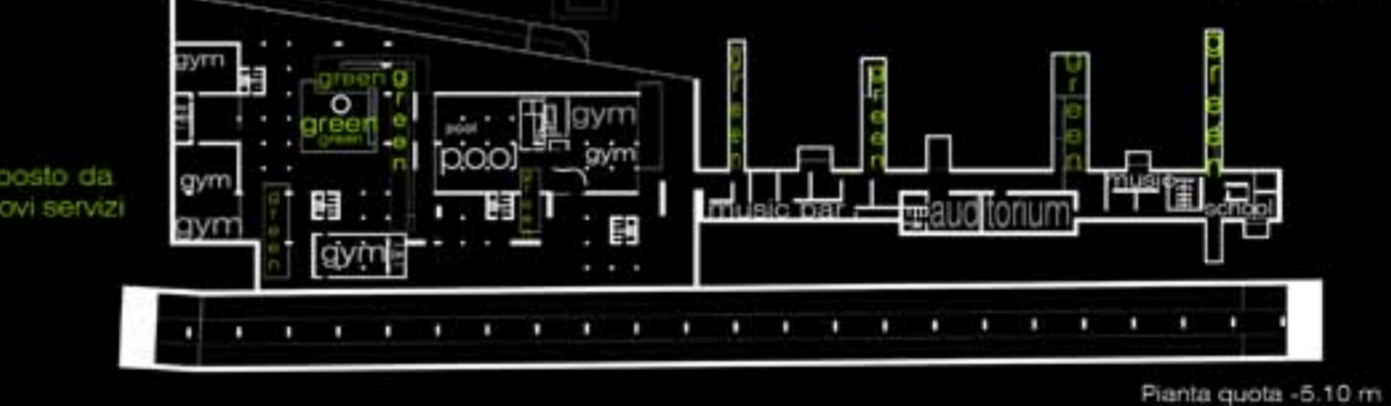
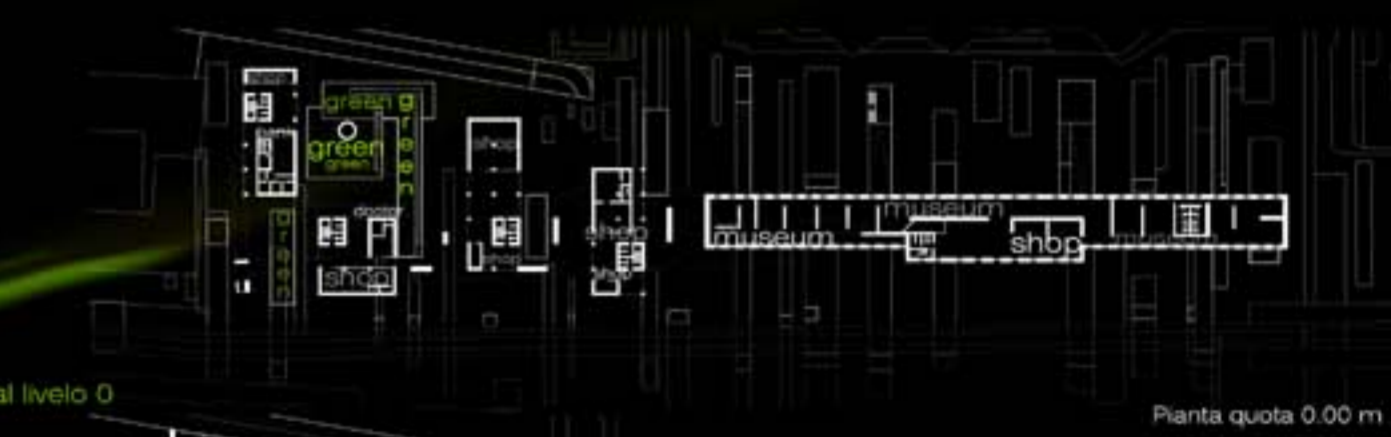
Il parcheggio si trova a quota -9.00, ed è composto da 320 parcheggi a servizio delle housing e dei nuovi servizi

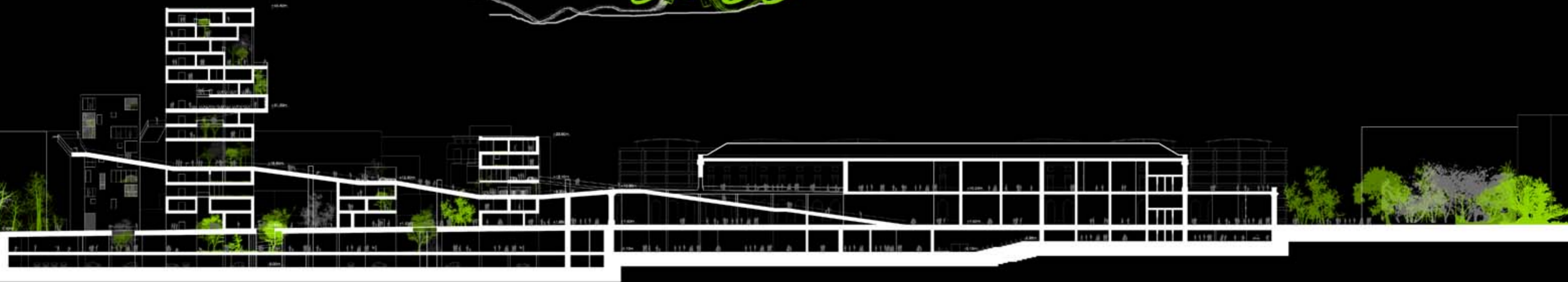
**Punti Luce**

Situati a livello 0 danno luce ai due livelli interati

**Conformazione Area**

L'area è situata a ridosso di due margini: il fiume Tevere ed il Colle del Gianicolo

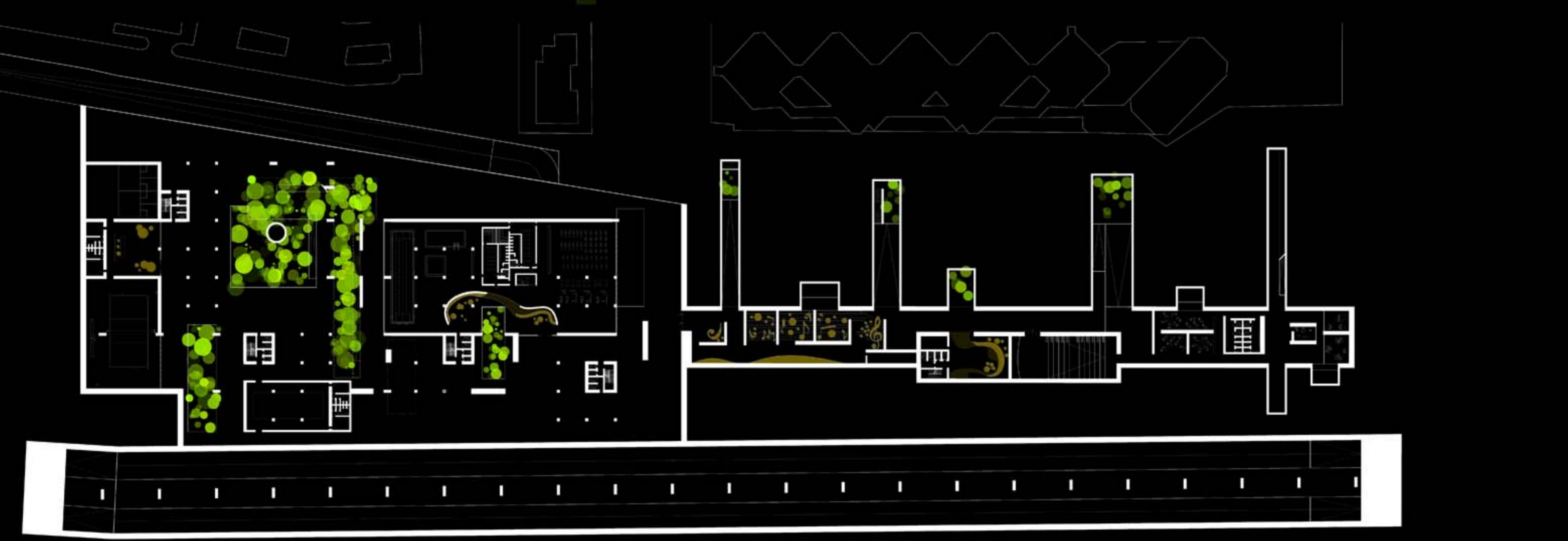




sezione HH scala 1:500



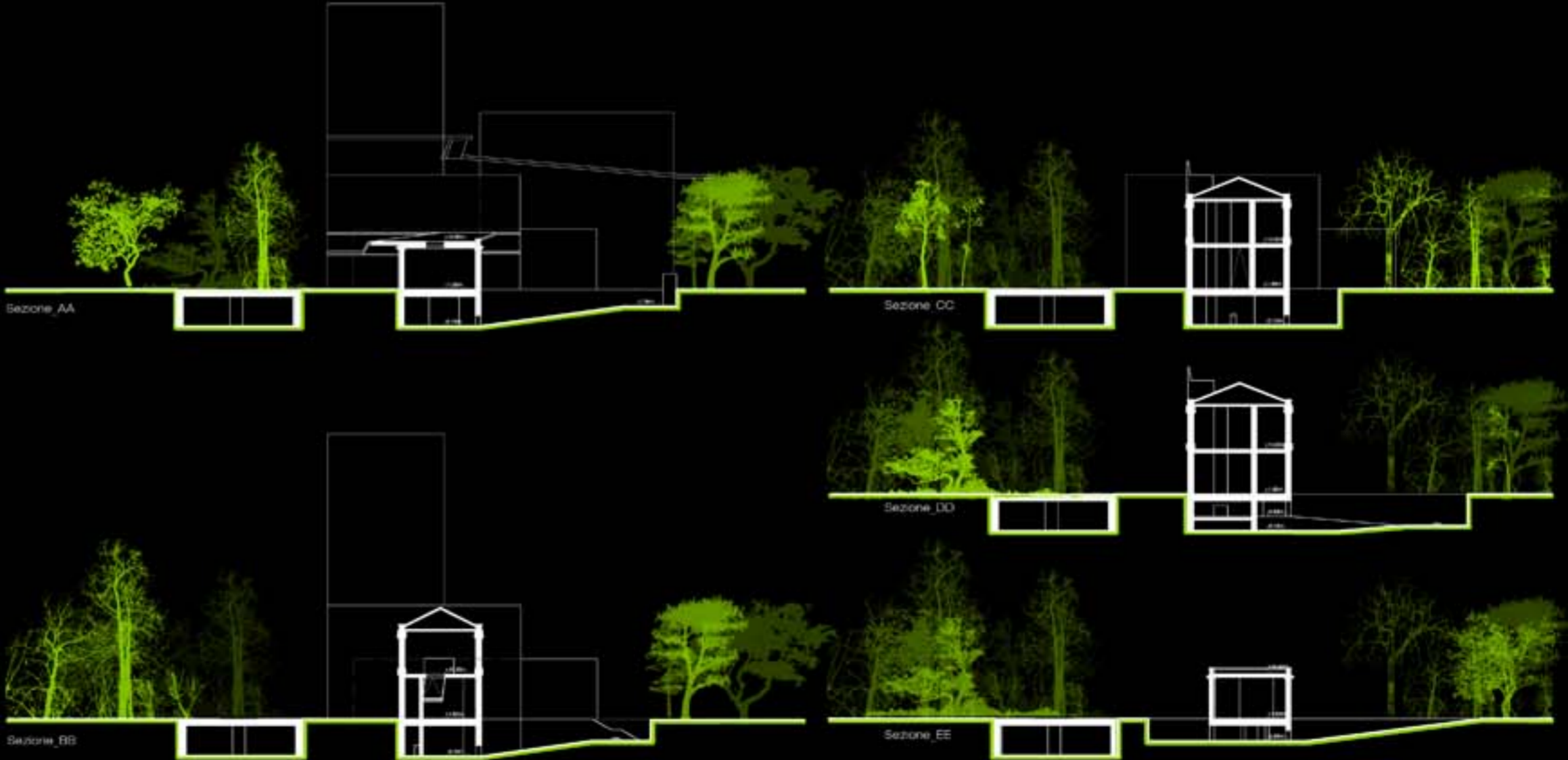
Pianta scala 1:500, quota +0.00



Pianta scala 1:500, quota -5.10



Pianta scala 1:500, quota -9.00



sezione GG scala 1:500

CASE + TRASTEVERE UNIVERSITA' DEGLI STUDI DI CAMERINO, S.A.D. Scuola di Architettura e Design  
Progettazione di riqualificazione area di Trastevere Roma Social Housing + Spazi pubblici + Nuovi approcci  
Relatore: prof. Arch. Marco D'Annunzio, Correlatori Arch. Sara Cipolletti, Arch. Angelica Luzzati, Laureando: Valeria BIANCHI, Mariana LIDA DUMITRIU

VILLARD 11

CASE + TRASTEVERE UNIVERSITA' DEGLI STUDI DI CAMERINO, S.A.D. Scuola di Architettura e Design  
Progettazione di riqualificazione area di Trastevere Roma Social Housing + Spazi pubblici + Nuovi approcci  
Relatore: prof. Arch. Marco D'Annunzio, Correlatori Arch. Sara Cipolletti, Arch. Angelica Luzzati, Laureando: Valeria BIANCHI, Mariana LIDA DUMITRIU

VILLARD 11

CASE + TRASTEVERE UNIVERSITA' DEGLI STUDI DI CAMERINO, S.A.D. Scuola di Architettura e Design  
Progettazione di riqualificazione area di Trastevere Roma Social Housing + Spazi pubblici + Nuovi approcci  
Relatore: prof. Arch. Marco D'Annunzio, Correlatori Arch. Sara Cipolletti, Arch. Angelica Luzzati, Laureando: Valeria BIANCHI, Mariana LIDA DUMITRIU

VILLARD 11

Sezione II, scala 1:500

Pianta scala 1:500, quota +25.20

Pianta scala 1:500, quota +18.00

Pianta scala 1:500, quota +14.40

Pianta scala 1:500, quota +10.80

Sezione FF, scala 1:500



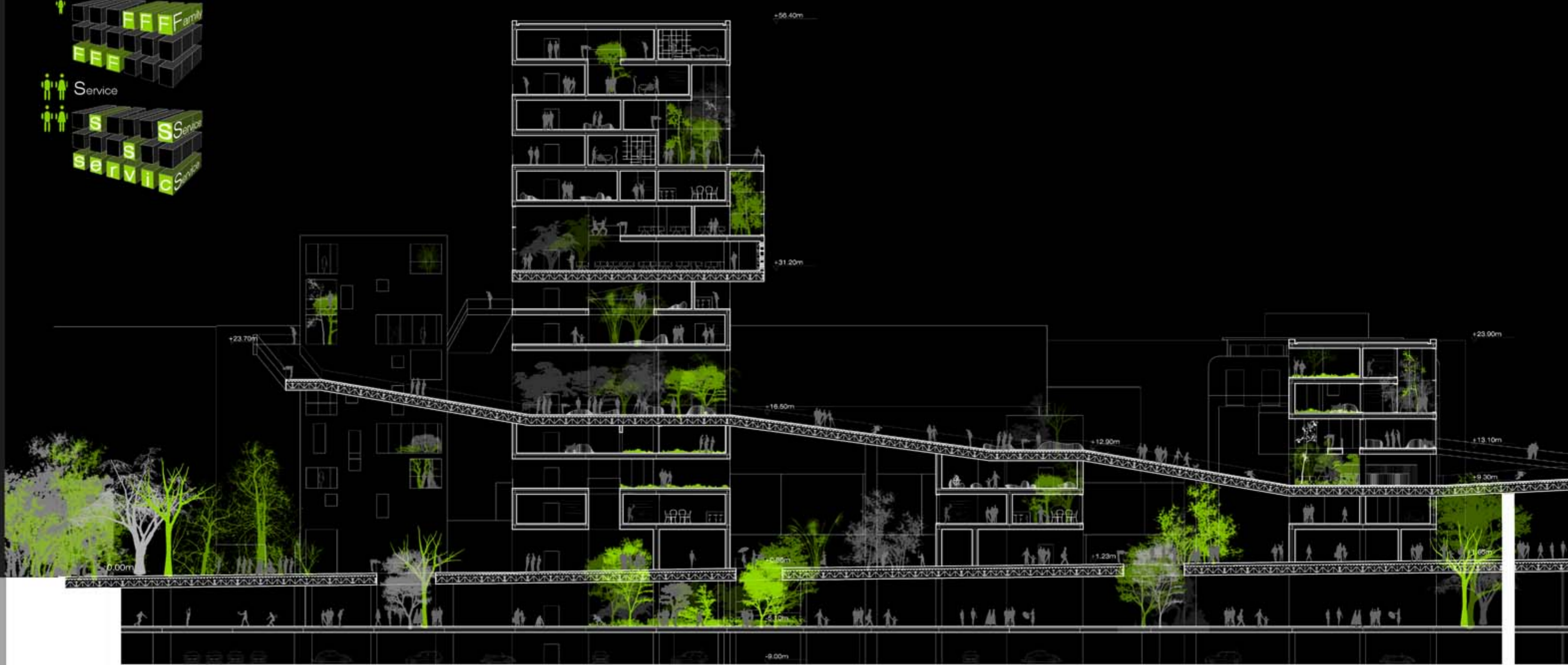
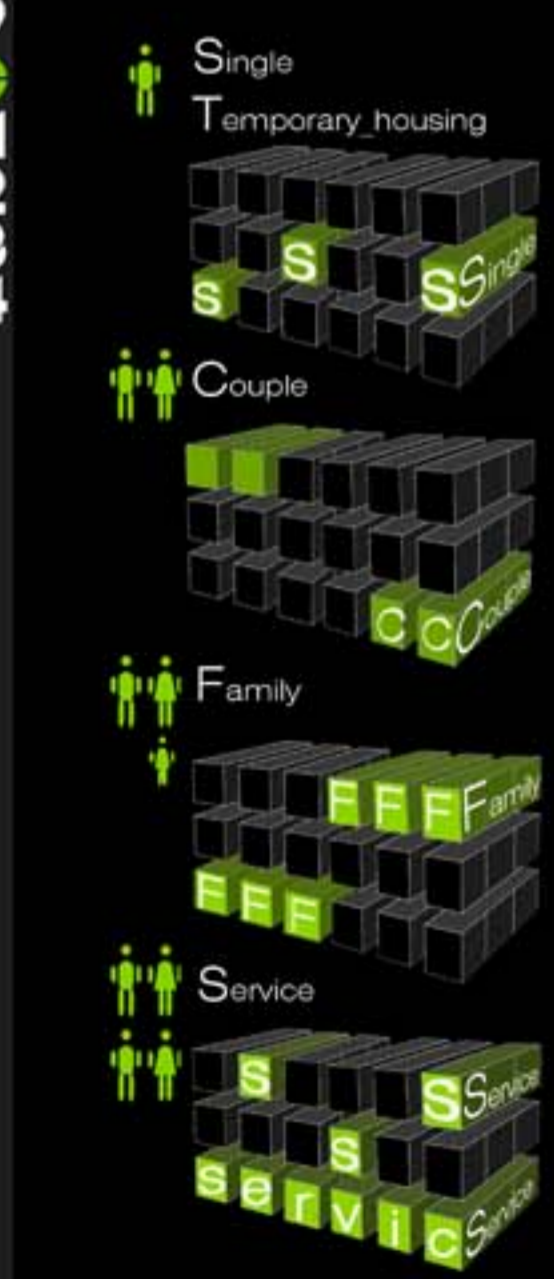
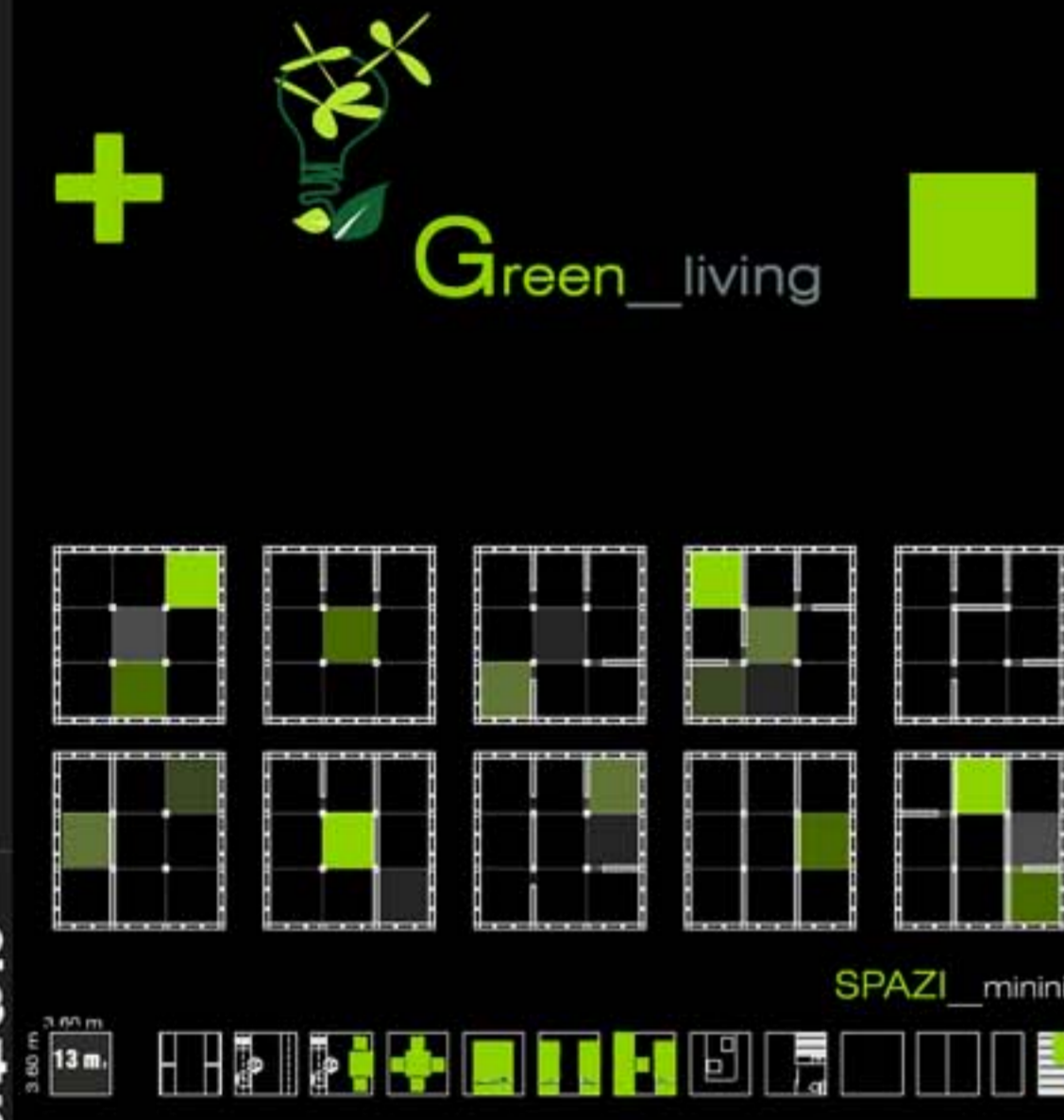
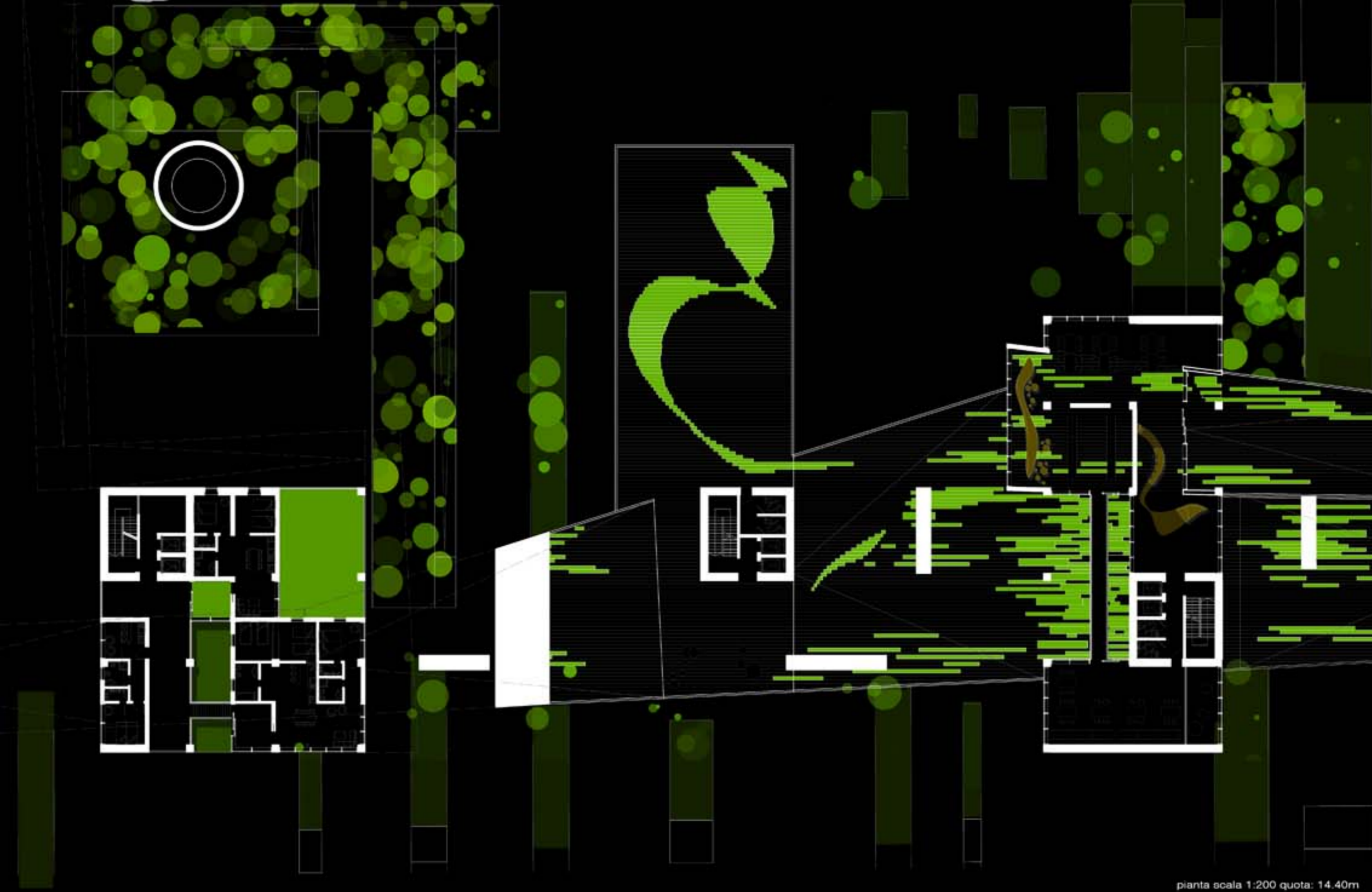
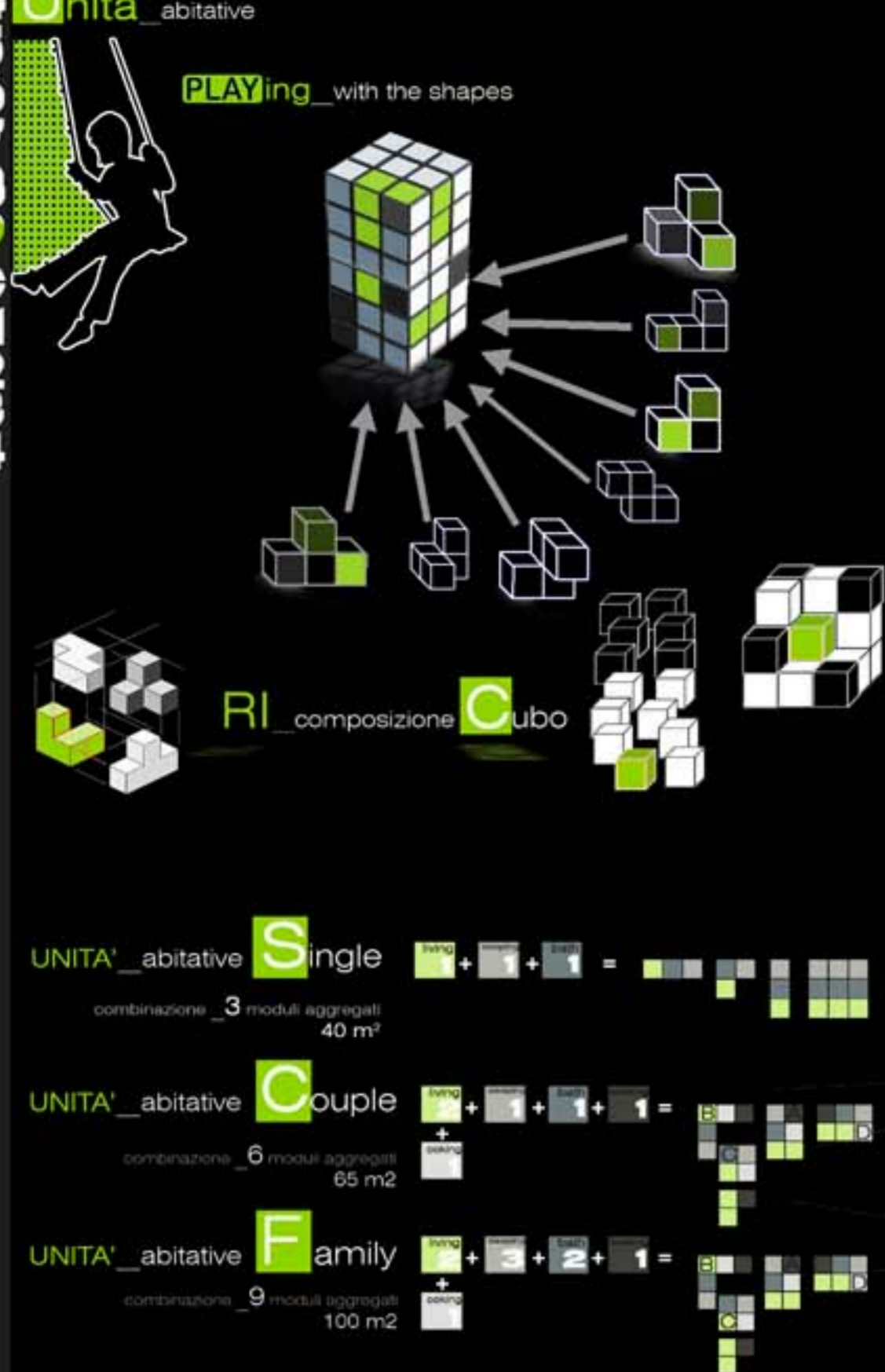
# ROMA *trastevere* *case*+

**CASE + TRASTEVERE** UNIVERSITA' DEGLI STUDI DI CAMERINO, SAD Scuola di Architettura e Design  
Progettazione di riqualificazione area di Trastevere Roma, Social Housing + Spazi pubblici + Nuovi approcci  
Relatore: prof. Arch. Marco D'Annunzio, Correlatori Arch. Sara Cipolletti, Arch. Angela Luzzati, Laureando: Valterio BIANCHINI, Mariana Lilia DUMITRIU

1 2 3 4 5 6 7 8 9 10 11 12 13 14 15 16 17 18 19 20 21 22 23 24 25 26 27 28 29 30 31 32 33 34 35 36 37 38 39 40 41 42 43 44 45 46 47 48 49 50 51 52 53 54 55 56 57 58 59 60 61 62 63 64 65 66 67 68 69 70 71 72 73 74 75 76 77 78 79 80 81 82 83 84 85 86 87 88 89 90 91 92 93 94 95 96 97 98 99 100

Pianta scala 1:500, quota +47.70







pianta scala 1:200 quota: 18.00m



CASE + TRASTEVERE UNIVERSITA' DEGLI STUDI DI CAMERINO, SAD Scuola di Architettura e Design  
 Progettazione di riqualificazione area di Trastevere, Roma Social Housing + Spazi pubblici + Nuovi approcci  
 Realizatori: prof. Arch. Marco D'Annunzio, Correlatori Arch. Sara Cipolletti, Laura Andreoli, Mariana Lida Dumitrescu

VILLARD: 11

CASE + TRASTEVERE UNIVERSITA' DEGLI STUDI DI CAMERINO, SAD Scuola di Architettura e Design  
 Progettazione di riqualificazione area di Trastevere, Roma Social Housing + Spazi pubblici + Nuovi approcci  
 Realizatori: prof. Arch. Marco D'Annunzio, Correlatori Arch. Angelo Luzzo, Laura Andreoli, Mariana Lida Dumitrescu

VILLARD: 11





**CASE + TRASTEVERE** UNIVERSITÀ DEGLI STUDI DI CAMERINO, SAD Scuola di Architettura e Design  
Progettazione di riqualificazione area di Trastevere, Roma Social Housing + Spazi pubblici + Nuovi approcci  
Relatore: prof. Arch. Marco D'Annunzio, Correlatori Arch. Sara Cipolletti, Arch. Angela Leuzzi, Laureando: Valeria BIANCHI, Mariana Lodi, DIMITRIU

**VILLARD 11**

1  
2  
3  
4  
5  
6  
7  
8  
9  
10  
11  
12

**CASE + TRASTEVERE** UNIVERSITÀ DEGLI STUDI DI CAMERINO, SAD Scuola di Architettura e Design  
Progettazione di riqualificazione area di Trastevere, Roma Social Housing + Spazi pubblici + Nuovi approcci  
Relatore: prof. Arch. Marco D'Annunzio, Correlatori Arch. Sara Cipolletti, Arch. Angela Leuzzi, Laureando: Valeria BIANCHI, Mariana Lodi, DIMITRIU

**VILLARD 11**

