



POSIZIONE GLOBALE

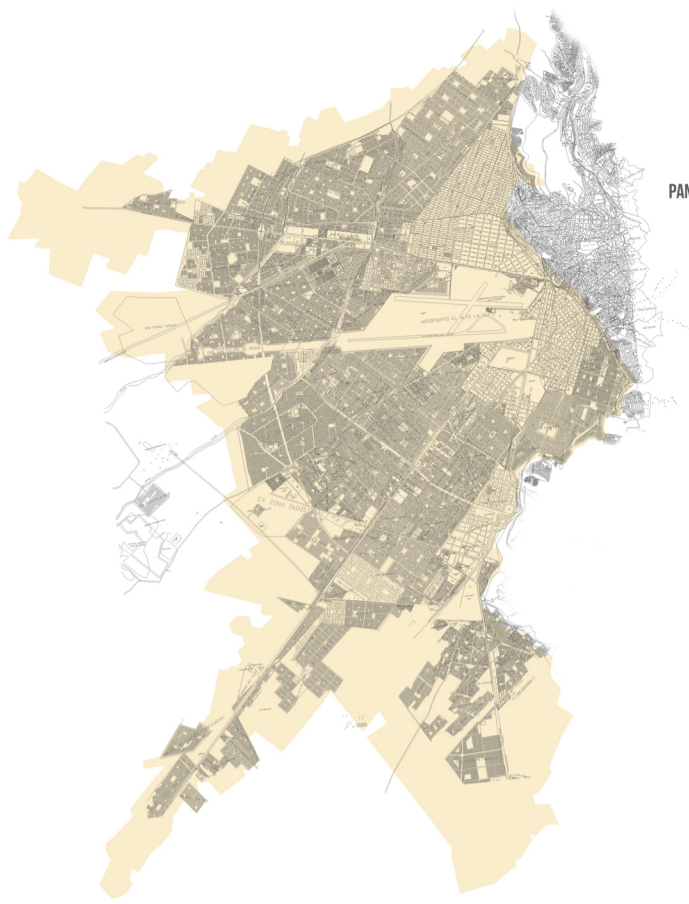


POSIZIONE REGIONALE

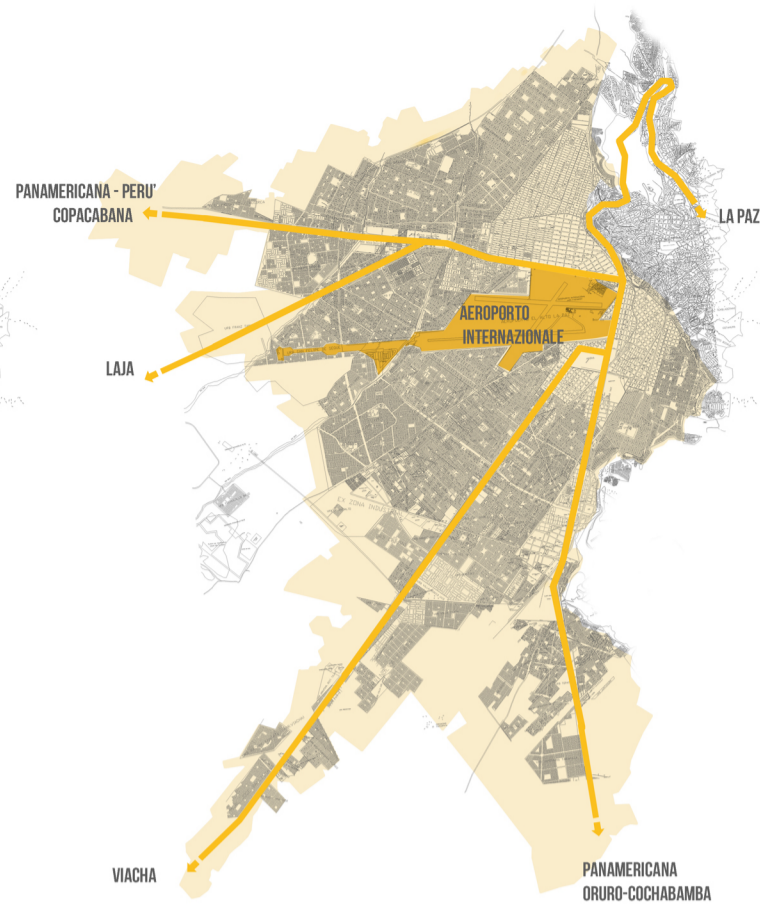


EL ALTO	
FONDAZIONE (PRIMO NUCLEO)	1904
SUPERFICIE	1.042 KM ²
ALTITUDINE	4.080 M
POPOLAZIONE	900.000 AB
DENSITÀ	829 AB/KM ²

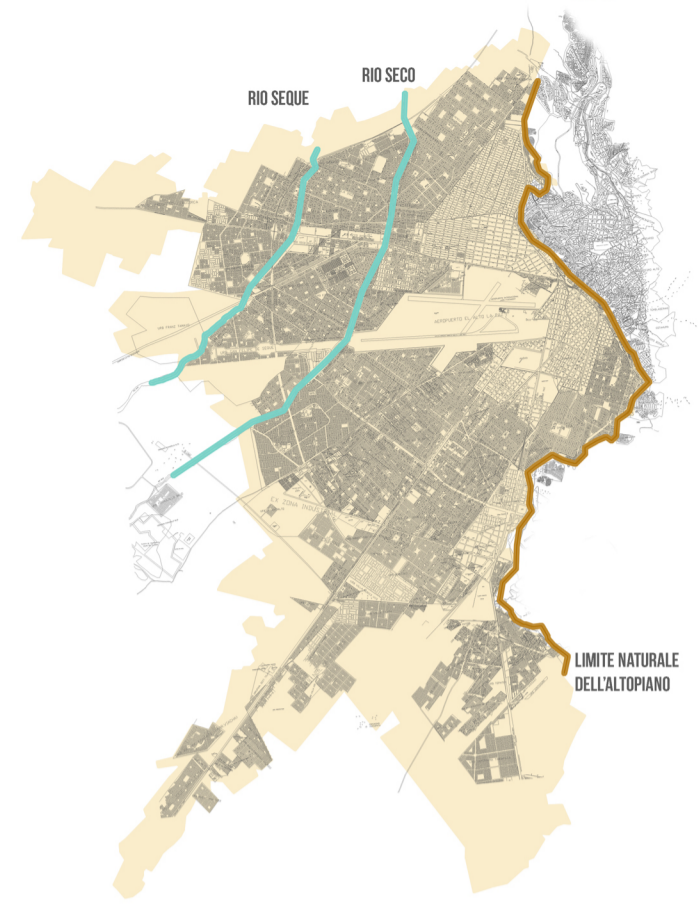
LA PAZ	
FONDAZIONE	1548
SUPERFICIE	470 KM ²
ALTITUDINE	3.600 M
POPOLAZIONE	793.293 AB
DENSITÀ	1,856 AB/KM ²



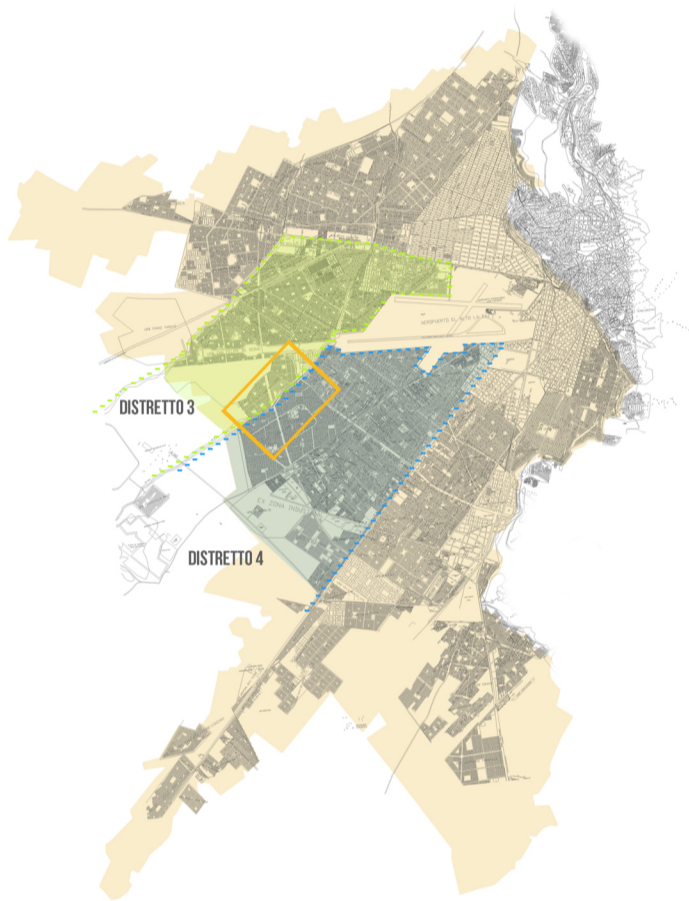
ATTUALE MACCHIA URBANA



RETE INFRASTRUTTURALE



LIMITI GEO-MORFOLOGICI



AREA DI INTERVENTO



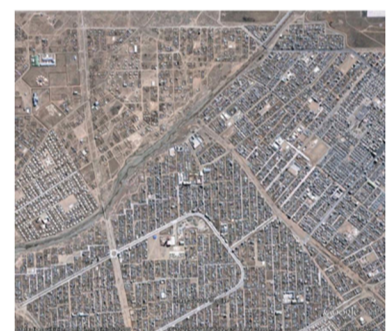
2003



2004

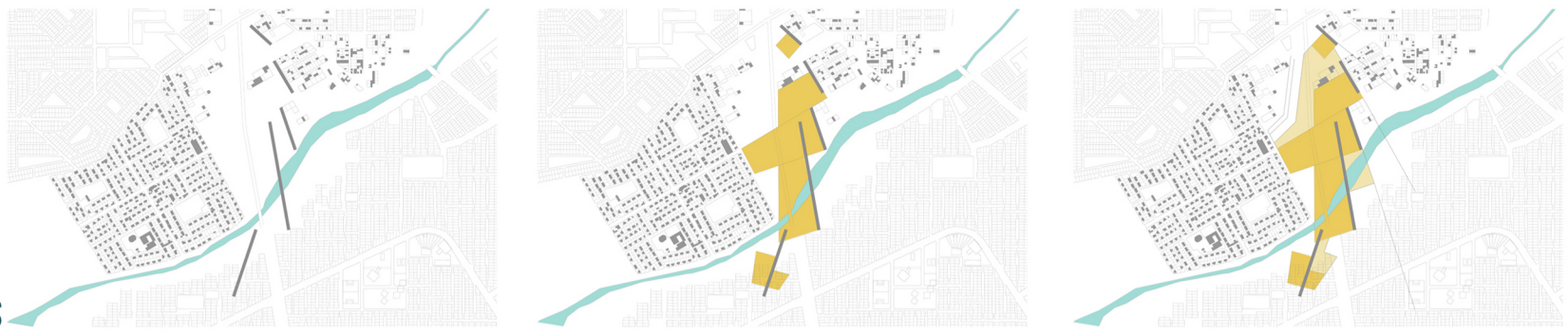


2008



2009

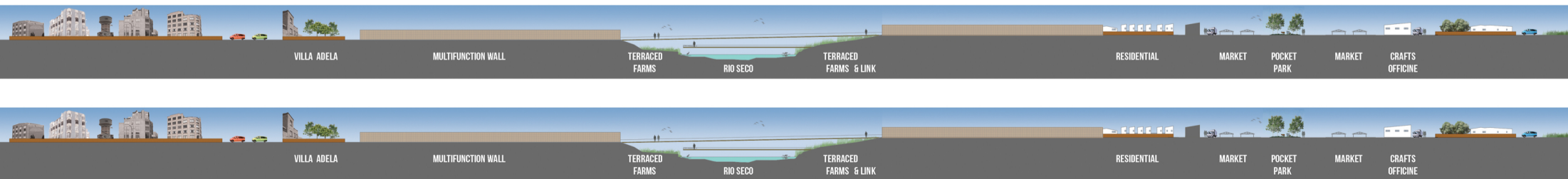
PROCESSO DI DENSIFICAZIONE DELL'AREA NEL TEMPO



CONCEPT DIAGRAMS



MASTERPLAN_SCALA 1:2000



LAND USE SECTION

NUOVI SISTEMI AMBIENTALI PER LA RIQUALIFICAZIONE URBANA DELLA PERIFERIA OVEST DI EL ALTO (BOLIVIA)

