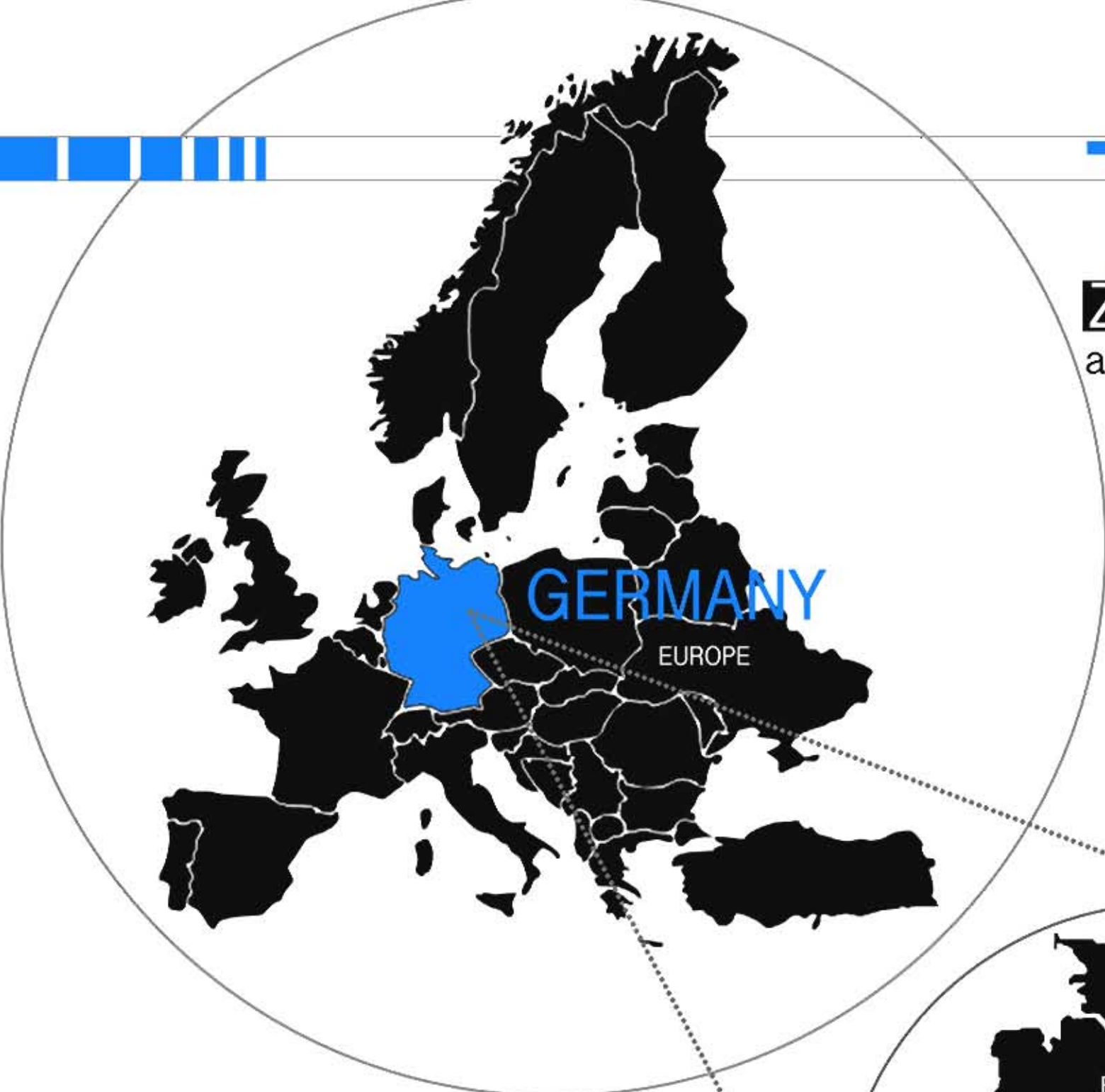




THF .1

ZENTRUM

a new Berlin connection



360 ETTARI DI SPAZIO VERDE AL CENTRO DELLA CITTA'



Tempelhofer feld



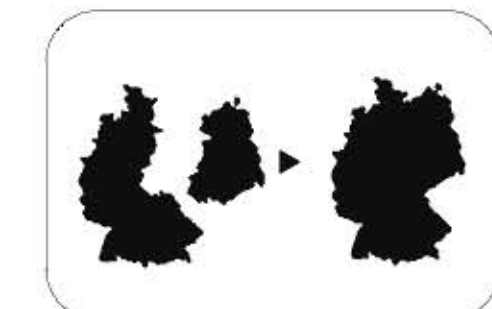
1909 ORVILLE WRIGHT, dall'Ohio (America) arriva a Berlino per la dimostrazione del suo esperimento della sua macchina da volo a vela con motori davanti a 150.000 spettatori. Così fonda un marchio di costruzione di aeroplani "Flugmaschine Wright GmbH".



1909 Il potere della Germania va in mano ai nazisti e Adolf Hitler pensa ad un piano di sviluppo per la futura capitale della Germania. Pensa ad un nuovo asse NORD-SUD in aggiunta a quello EST-OVEST di Unter den Linden. Il **TEMPELHOF AIRPORT** doveva essere un luogo di connessione a questo asse.



1961 COSTRUZIONE DEL MURO Era definito una LINEA DI CONFINE tra la zona di influenza statunitense e quella sovietica durante la guerra fredda.



1990 RIUNIFICAZIONE TEDESCA



XVIII SEC. TEMPELHOFER FELD veniva usato per le esercitazioni militari e le parate pubbliche dei Re Prussiani e dopo gli imperatori tedeschi. C'era un continuo conflitto tra gli agricoltori e l'amministrazione militare per l'occupazione del suolo, che finì solo nel 1873 quando l'amministrazione militare della Germania del Terzo Reich comprò il terreno.



1934 Berlin Airport Agency assegna l'incarico di progettare il nuovo aeroporto all'architetto ERNST SAGABEL e il suo staff (circa 150 architetti, ingegneri ecc...). Presenta il progetto dal Hitler nel Novembre del 1935. Nel 1936 quest'ultimo approva l'ultima versione del progetto. Il disegno finale di SAGABEL fu influenzato da ALBERT SPEER in alcuni piccoli dettagli poiché era l'ispettore generale di costruzione del TERZO REICH.



1945 Dopo la vittoria della seconda guerra mondiale gli alleati divisero la Germania in 4 ZONE MILITARI.
Francia: sud-ovest
Inghilterra: nord-ovest
America: sud
Unione sovietica: est



Furono gli ultimi anni prima che Tempelhof stoppò ad essere un aeroporto civile poiché si riscontrarono dei fattori limitanti riguardo la lunghezza delle piste e la perdita dei passeggeri del 30% a causa dell'aumento dell'uso dell'auto del 25%.



Dopo la RIUNIFICAZIONE, si aprì il traffico aereo di TEMPELHOF ai voli dei NON ALLEATI.



1887 HERMANN WOLFERT, pioniere dell'aviazione con il supporto dell'aeronautica prussiana fece volare il primo "ZEPPELIN", ma il suo esperimento fallì poiché si schiantò e morì il suo assistente.



Con la crescita della città e il bisogno da parte degli uomini d'affare a spostarsi con gli aerei, portò la nascita delle due prime GERMAN AIRLINES "JUNKERS and AERO-LLOYD" che nel 1926 divennero LUFTHANSA ed ebbero il permesso dal MINISTERO DEI TRASPORTI ad aprire il nuovo aeroporto a Tempelhofer Feld.



1934 Hitler pensò ad un ASSE NORD-SUD (progettato da Albert Speer) e il TEMPELHOF AIRPORT doveva essere un luogo di connessione a questo asse. Voleva essere il più grande e bel aeroporto del mondo.



1947 BIZONE Berlino divisa in due parti, ad Est la zona Sovietica, e ad Ovest quella Americana e Britannica. I sovietici bloccarono qualsiasi tipo di entrata e circolazione verso Berlino ovest. Così nasce l'idea del PONTE AEREO.



1975 TEMPELHOF AIRPORT chiuse come aeroporto civile e ritornò ad essere esclusivamente la BASE AMERICANA MILITARE.



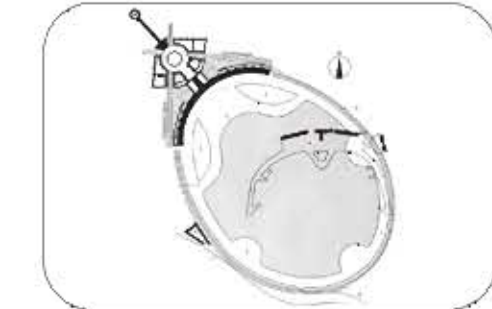
1998 "SPIRIT OF BERLIN" Bill Clinton battezzò un nuovo modello di aereo CARGO a Tempelhof.



1898 GRAFF ZEPPELIN, costruì un altro dirigibile, che prese il nome dell'inventore, ma solo dopo 11 anni dal primo costruito riuscì a farlo volare. **29 AGOSTO 1909**



Nasce il TCA I, ma rimaneva un grande spazio libero al di fuori del TERMINAL, dove in questi anni si svilupparono zone sportive, parchi pubblici e spazi per eventi.



ERNST SAGABEL presentò il progetto finale ad Hitler nel 1935. Quest'ultima versione fu influenzata da ALBERT SPEER. Integrazione al contesto urbano e forte simmetria nel disegno lungo l'asse SUD-EST e NORD-OVEST, allineato con il monumento di Schinkel's a KREUZBERG (eretto nel 1821 in ricordo della guerra di liberazione).



1948 Ponte aereo per Berlino Fu un'azione intrapresa durante la guerra fredda dagli STATI UNITI e dai loro alleati dell'Europa occidentale per trasportare cibo e altri generi di prima necessità nella Berlino ovest circondata dai sovietici.



1989 CROLLO DEL MURO



2004 CHIUSURA dell'aeroporto Tempelhof in accordo con il decennale progetto di fondere i 3 aeroporti in uno trasformando l'aeroporto di Schönefeld nell'aeroporto internazionale di Berlino Brandeburgo BBI.

SISTEMA REGIONE

Il sistema degli Spazi Aperti

Il sistema degli spazi aperti di Berlino (Berliner Freiraumsystem) consiste in un "anello parco interno" e un "anello parco esterno" insieme ad un "asse verde di coordinate". L'area di Tempelhof si trova nel "ring interno", che si sviluppa intorno alla città ad alta densità costruita durante il periodo guglielmino, comprendente numerosi orti, cimiteri e parchi pubblici. Dopo la chiusura delle sue attività aeroportuali, l'intenzione è di integrare il campo di Tempelhof nel ring dei parchi come un nuovo spazio e maggiore verde nel centro della città.



Verde pubblico



ATTIVITÀ DA POTERVI SVOLGERE



Berlino conta un sistema di parchi-orti (200 spazi pubblici verdi) che si estende su circa 1000 ettari per la percentuale di area verde in un centro urbano.
 Oltre ad essere luoghi di svago, i Berlino ospitano questi spazi come anche come luoghi di socializzazione e di sviluppo educativo, attività culturali e sportive.
 La famiglia di verde che si può godere in ogni quartiere di Berlino ha un'importanza fondamentale per la qualità della vita e per la salute delle persone.

Luoghi per lo Sport



ATTIVITÀ DA POTERVI SVOLGERE



Berlino è ricca di spazi dedicati allo sport, integrati in spazi verdi di varie dimensioni.
 Per i bambini, infatti, sono stati creati spazi per giocare in sicurezza, adeguata, spaziosi, protetti, ricchi di molti stimoli.
 Alcune di queste strutture sono: Stadion e Friedrich Ludwig Jahn, sede del movimento ginecologico tedesco, di questo è stato creato un giardino nel parco Maximilianstra. Tra i luoghi dello sport più importanti c'è sicuramente l'Olympiastadion, lo stadio della Olimpiadi di Berlino del 1936.

Cimiteri



ATTIVITÀ DA POTERVI SVOLGERE



I cimiteri di Berlino e, in generale, i cimiteri tedeschi possono essere considerati per la loro conformazione come dei veri e propri parchi.
 Sono infatti luoghi, oltre che di culto e preghiera, luoghi di contemplazione, lettura e area per lo sport. Per questo i Berlino utilizzano questi luoghi come parte integrante del verde pubblico.
 Inoltre Berlino è sede del più antico cimitero per i musulmani in Germania, situato nel parco di Dönhofsplatz.

Il sistema dei Distretti Amministrativi

Berlino è suddivisa in 12 distretti amministrativi (Verwaltungsbezirk). Ogni distretto, pur avendo poteri inferiori a quelli dei comuni negli altri Land, elegge un proprio Consiglio dei delegati distrettuali e un Sindaco. Ogni distretto è suddiviso in più quartieri (Ortsteil). Essi non hanno un'amministrazione propria, ma i nomi dei quartieri sono utilizzati, negli indirizzi e nel parlare comune, più frequentemente dei nomi dei distretti. L'area di Tempelhof si trova esattamente al crocevia di tre distretti molto diversi fra loro (Friedrichsain-Kreuzberg, Tempelhof-Schöneberg, Neuköln) e l'integrazione fisica e sociale dovrà essere uno degli obiettivi primari della progettazione del territorio.



Tempelhof-Schöneberg



Neuköln



Friedrichsain-Kreuzberg



Il sistema della Rete dei Trasporti

Il sistema dei trasporti pubblici di Berlino si basa sull'integrazione tra le linee del Bus, Metro, Treni di superficie e Battelli su fiumi e canali, di cui la città è piena. Il sistema dei trasporti pubblici divide la città in tre fasce: A (il centro storico), B (la periferia) e C (le cittadine nei dintorni). L'area di Tempelhof si trova all'interno della cosiddetta "zona verde" di Berlino, zona che copre tutto il centro urbano di Berlino all'interno del ring della S-Bahn (il raccordo anulare ferroviario). Secondo il decreto entrato in vigore il 1° gennaio 2008, tale zona consente il traffico solo ai veicoli che rispettano gli standard di emissioni.



U - BAHN line



TEMPI DI PERCORRENZA
5 min < 1,30 h

La metropolitana di Berlino è il sistema di trasporto pubblico del mondo che ha la maggiore estensione di linee (oltre 100 km) e di stazioni (190). La rete è in continuo sviluppo con la costruzione di nuove linee e stazioni. La rete è divisa in linee U-Bahn e S-Bahn. La rete U-Bahn è la rete di superficie che copre tutto il centro urbano di Berlino. La rete S-Bahn è la rete di superficie che copre tutta la periferia di Berlino.

S - BAHN line



TEMPI DI PERCORRENZA
10 min < 2 h

Il 1° gennaio 1984 nasce il nuovo sistema di trasporto pubblico con il prefisso "S". Il sistema è stato creato con la fusione delle linee S-Bahn e U-Bahn. Dopo la fusione il sistema di trasporto pubblico di Berlino è diventato un unico sistema di trasporto pubblico. La rete S-Bahn è la rete di superficie che copre tutta la periferia di Berlino. La rete U-Bahn è la rete di superficie che copre tutto il centro urbano di Berlino.

BUS line



TEMPI DI PERCORRENZA
5 min < 3 h

Le linee bus sono il modo più rapido e flessibile per raggiungere le maggiori parti della città. Con un totale di oltre 100 linee (da numero 100 a 999) il bus è il modo più flessibile per raggiungere tutte le parti della città. Le linee bus sono divise in linee bus e linee bus rapidi. Le linee bus rapidi sono le linee bus che hanno fermate più distanti e che sono più veloci. Le linee bus sono il modo più economico per raggiungere le maggiori parti della città.

ALTRI SISTEMI DI TRASPORTO



THE intervista



"Durante la guerra fredda andavo con le amiche a prendere i viveri".
 Per me il THE è una parte del vicinato e prendere i viveri.



Kurt, 52 anni
Residente dal 1959 a Neuköln

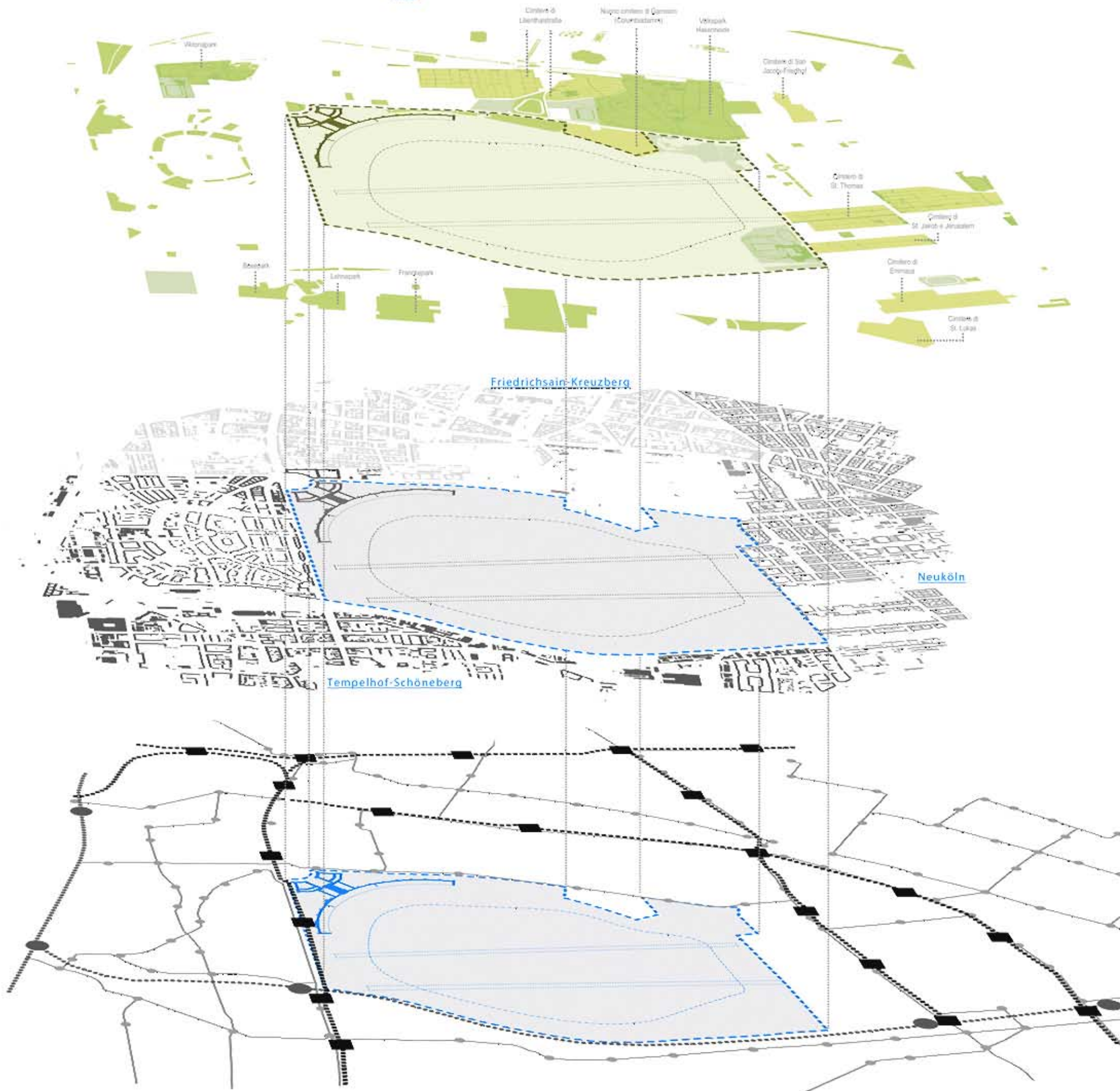
Da piccolo andavo al THE quando c'erano gli eventi... Vorrei fosse ancora così!

Erik, 80 anni
Residente dal 1964 a Neuköln

"...Era bello andare all'aeroporto per vedere le celebrità che vi atterravano!"



SISTEMA LOCALE



"Per me l'edificio del THF è uno dei **monumenti nazionali** più belli. Amo questo luogo!!"

Thea, 65 anni
Residente a Tempelhof dal 1950

"Adoro leggere nel parco nei giorni di **sole** e rilassarmi distesa sull'erba"

Barbara
25 anni
Residente dal 1986 a Kreuzberg

"Non sarebbe domenica senza le nostre passeggiate nel parco di **Tempelhof**"

Hilde e Hans
40 anni 47 anni
Residenti dal 1991 a Schöneberg

"Per noi è un luogo pieno di **ricordi** e speriamo che possa tenere il più possibile la sua **identità**."

"E' proprio al **THF** che ci siamo conosciuti."

Stefan e Barbel,
74 anni e 72 anni
Residenti dal 1961 a Tempelhof

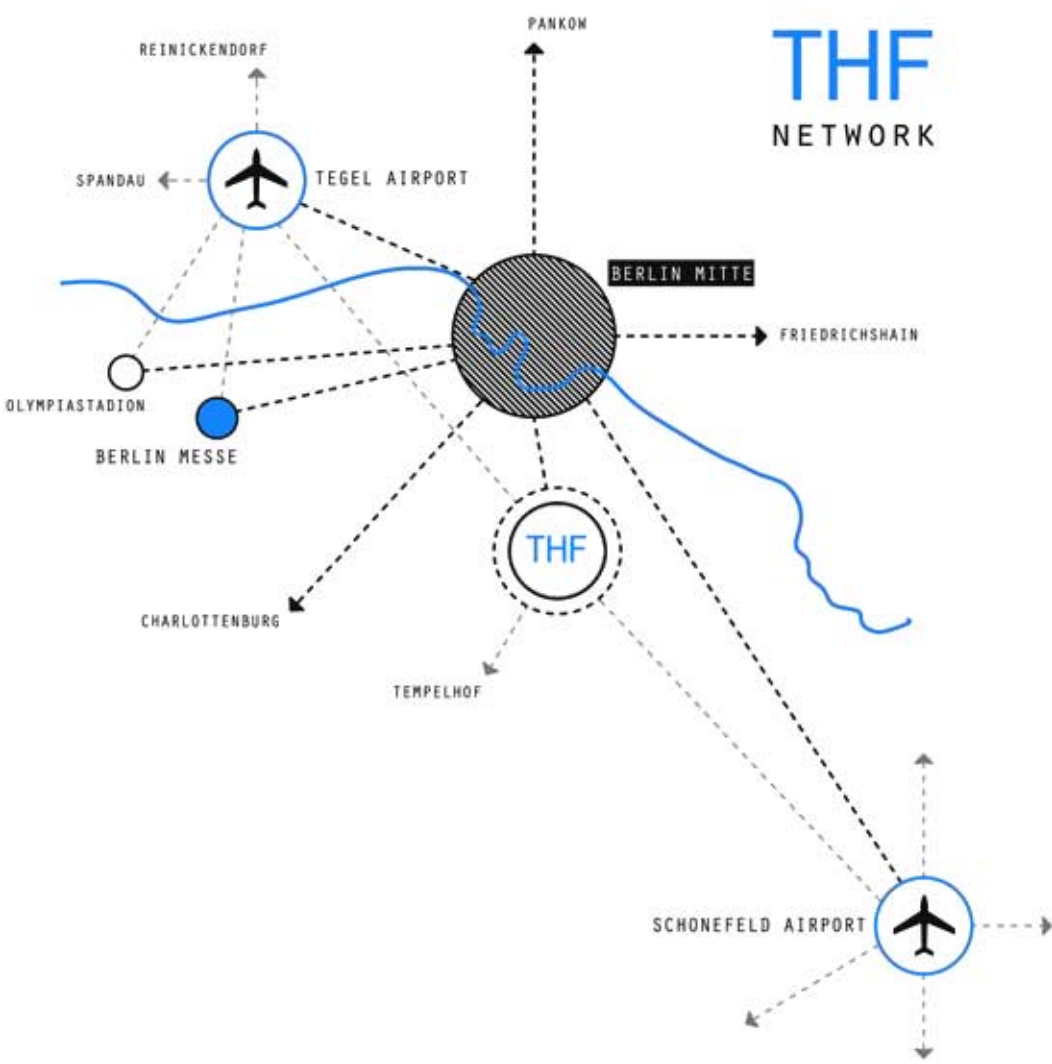


“...Ma procediamo con disordine. Il disordine dà qualche speranza. L'ordine nessuna. Niente è più ordinato del senso del vuoto.”

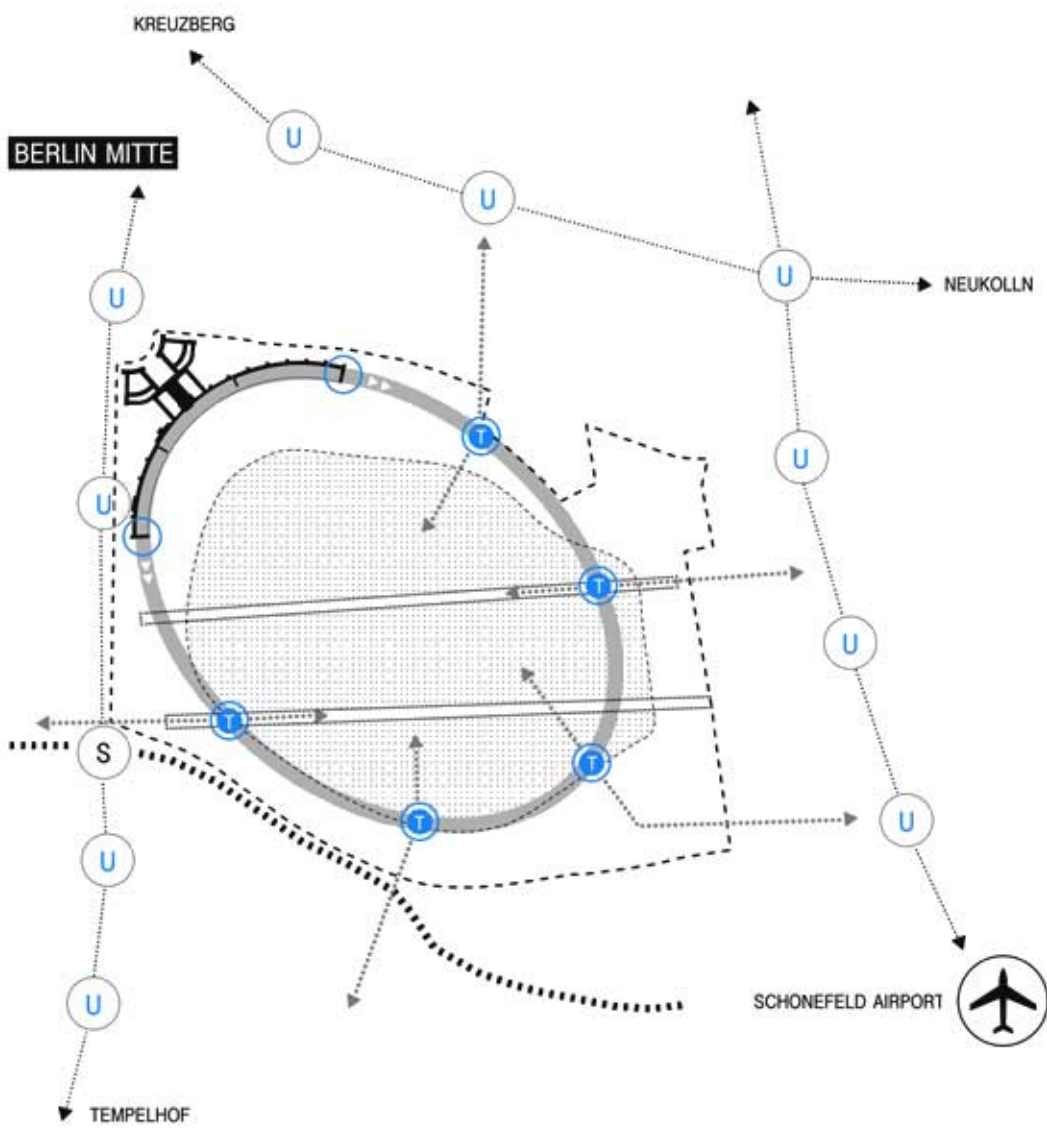




ZOOM OUT

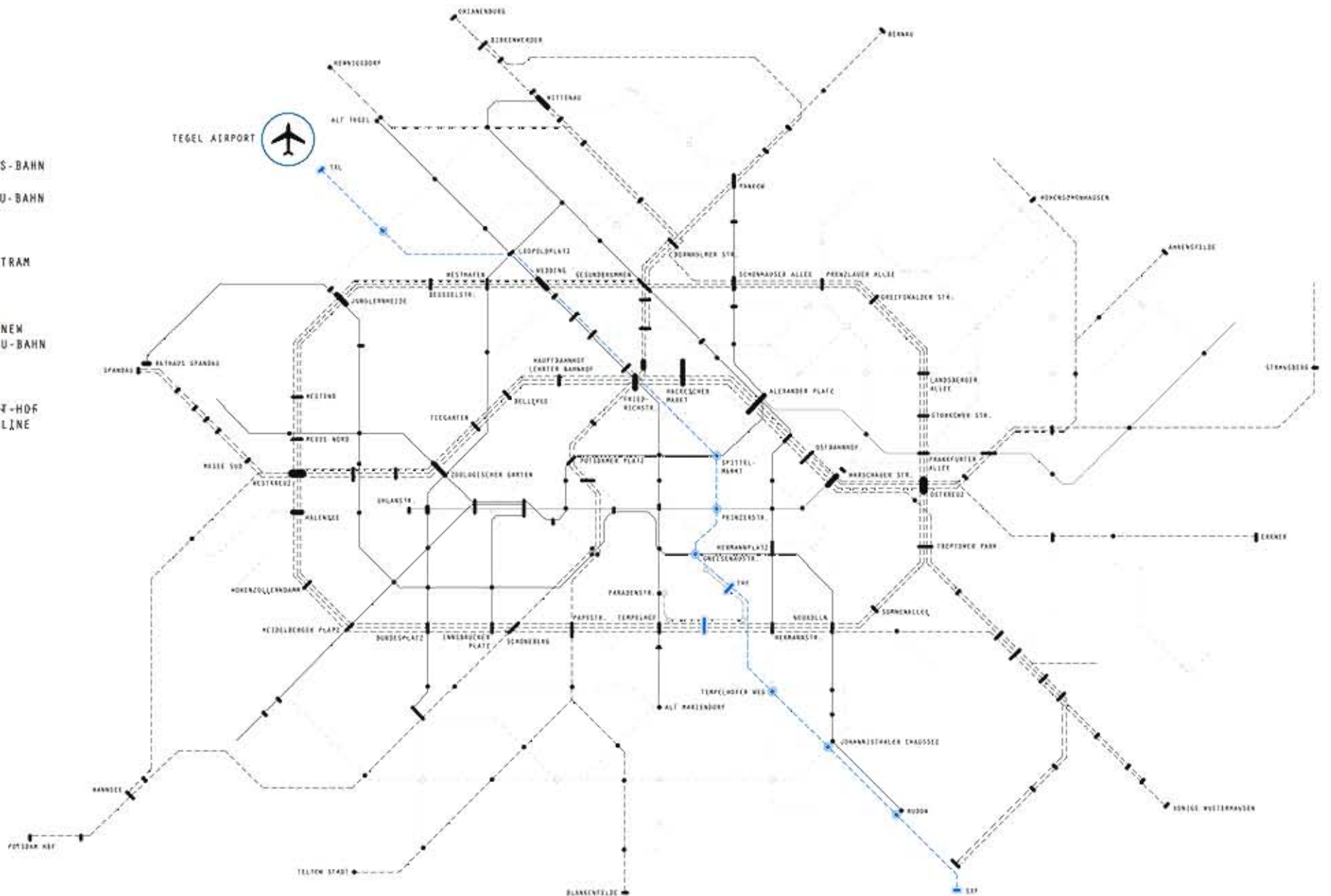


ZOOM IN

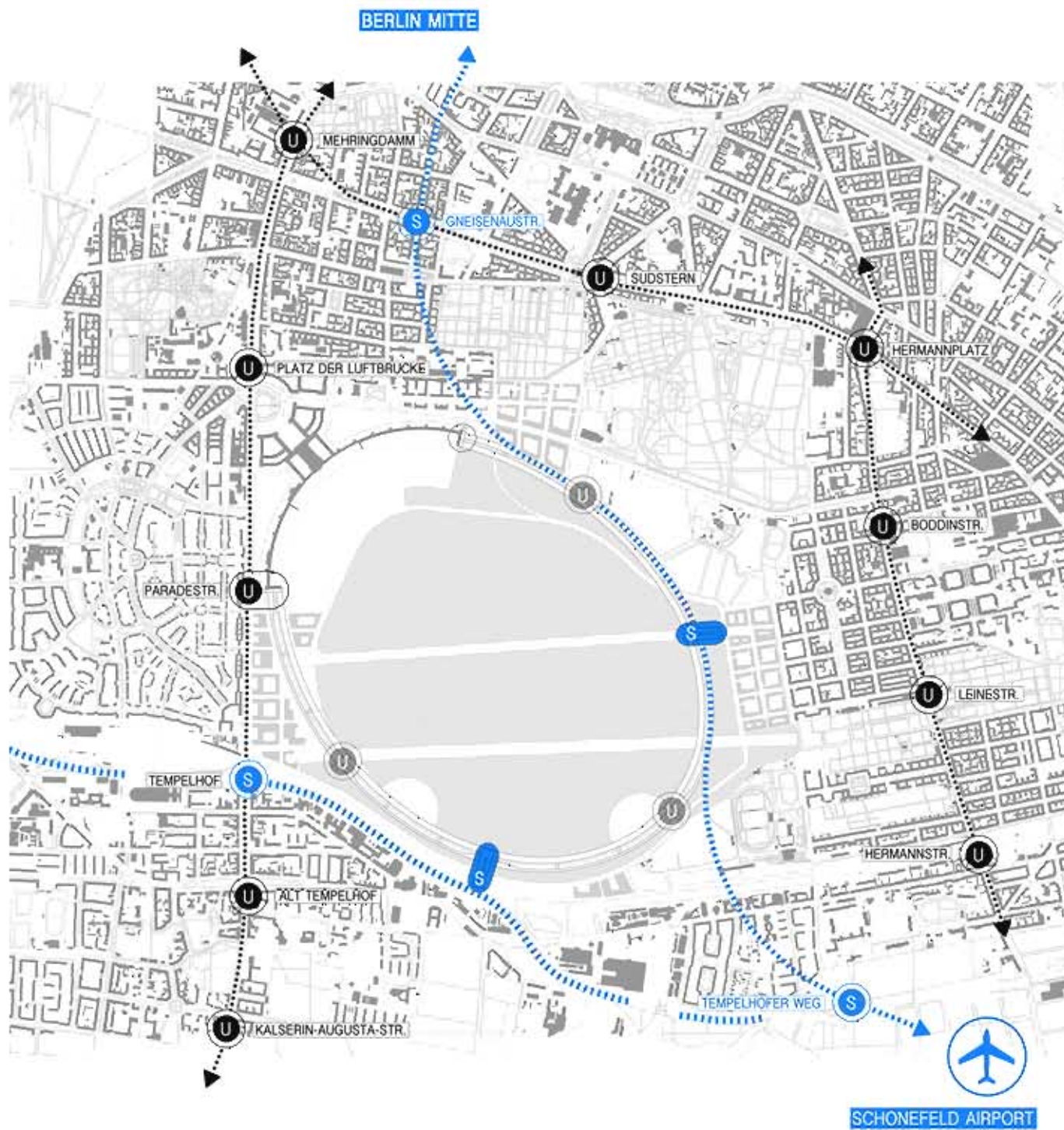


THF U - BAHN

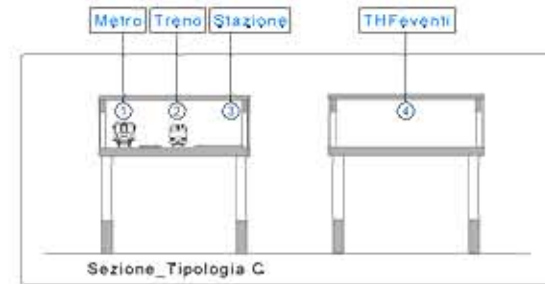
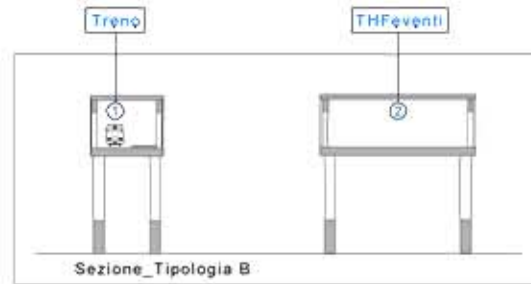
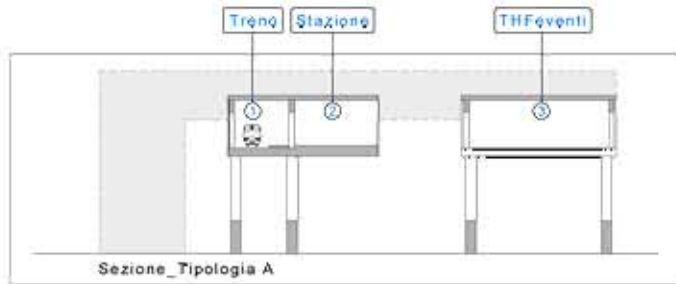
-  S-BAHN
-  U-BAHN
-  STOP
-  TRAM
-  STOP
-  NEW U-BAHN
-  STOP
-  S-HOF LINE
-  STOP



THF CITY CONNECTION



Sezioni di percorrenza

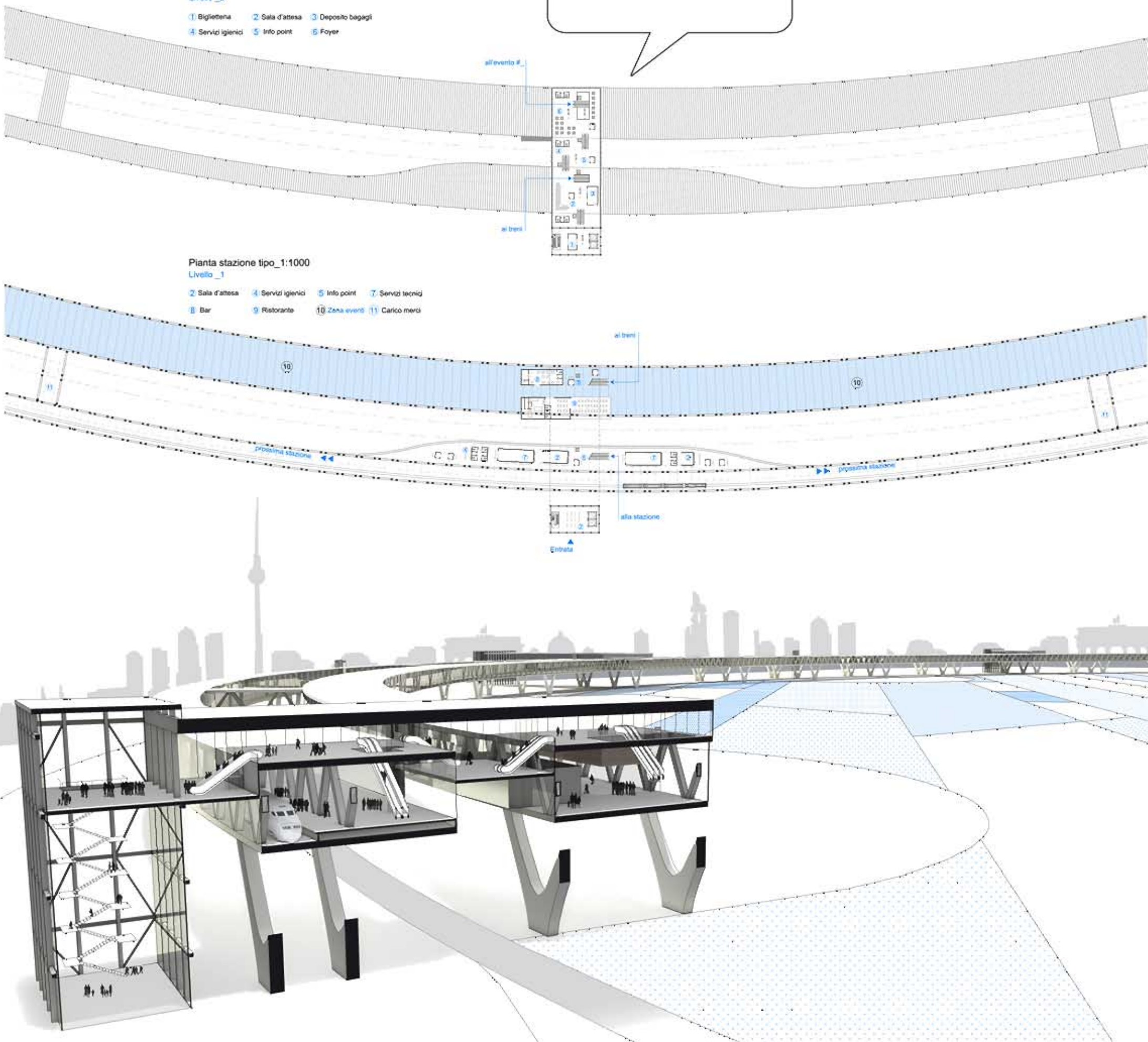


Pianta stazione tipo_1:1000
Livello_2

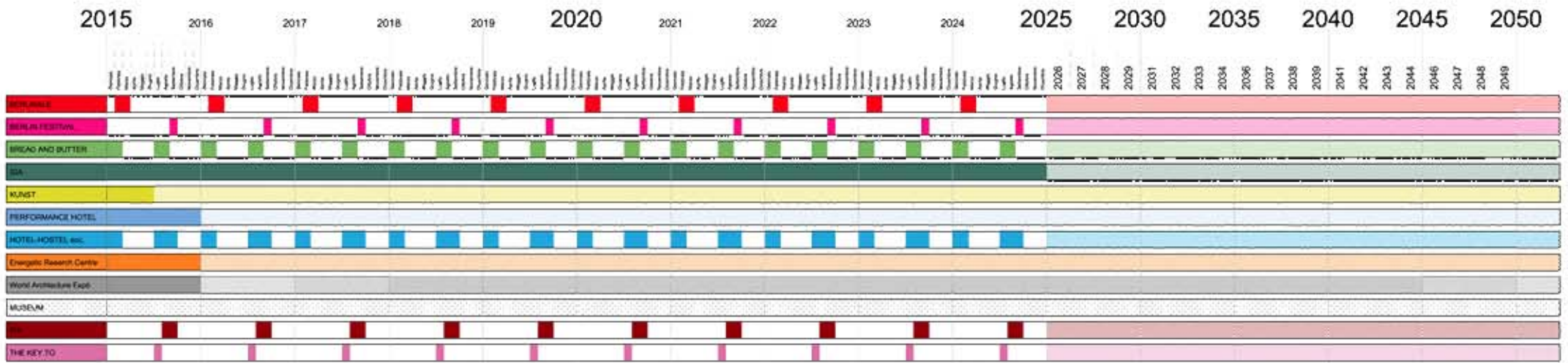
- 1 Biglietteria
- 2 Sala d'attesa
- 3 Deposito bagagli
- 4 Servizi igienici
- 5 Info point
- 6 Foyer

Pianta stazione tipo_1:1000
Livello_1

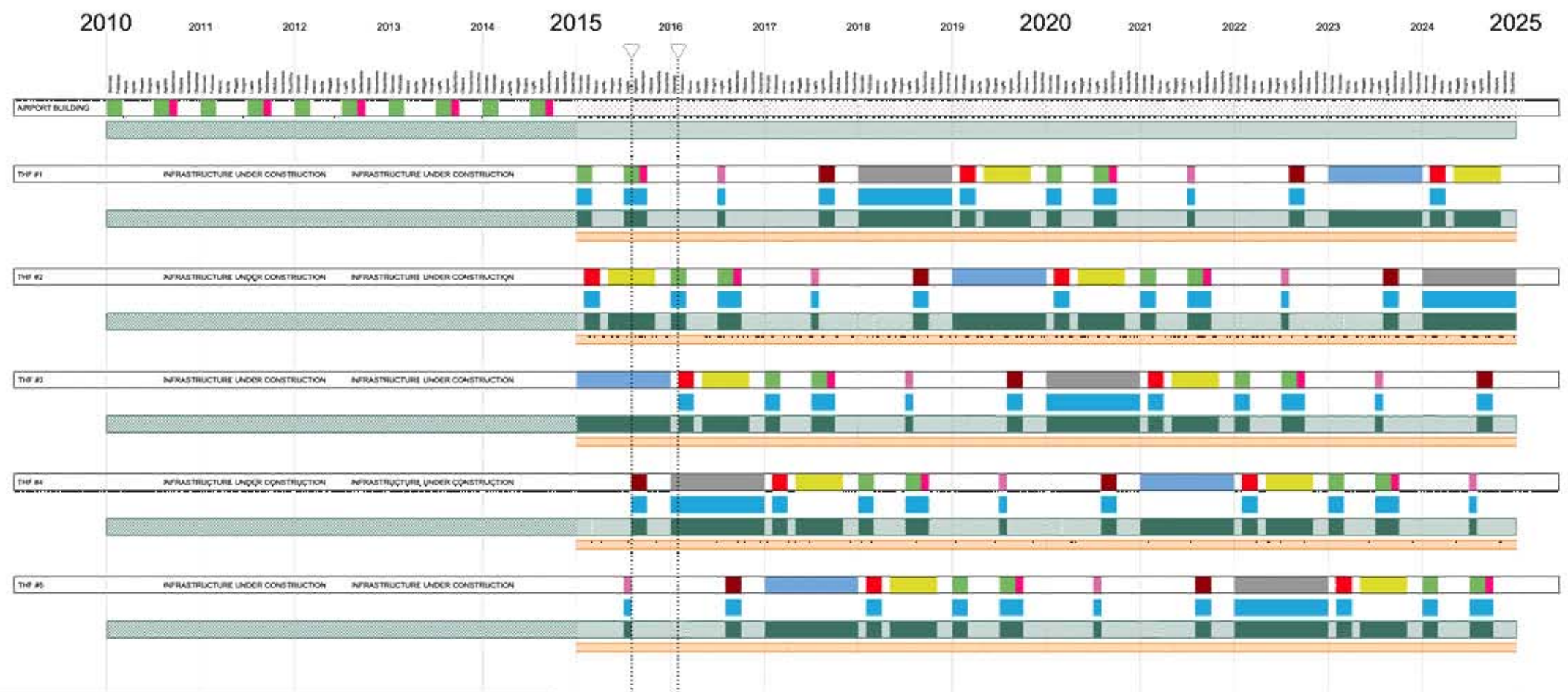
- 2 Sala d'attesa
- 4 Servizi igienici
- 5 Info point
- 7 Servizi tecnici
- 8 Bar
- 9 Ristorante
- 10 Zona eventi
- 11 Carico merci



FREQUENZA EVENTI PROPOSTI



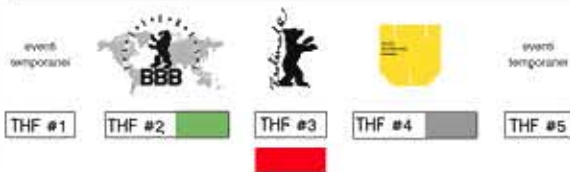
PROGRAMMAZIONE INCROCIATA



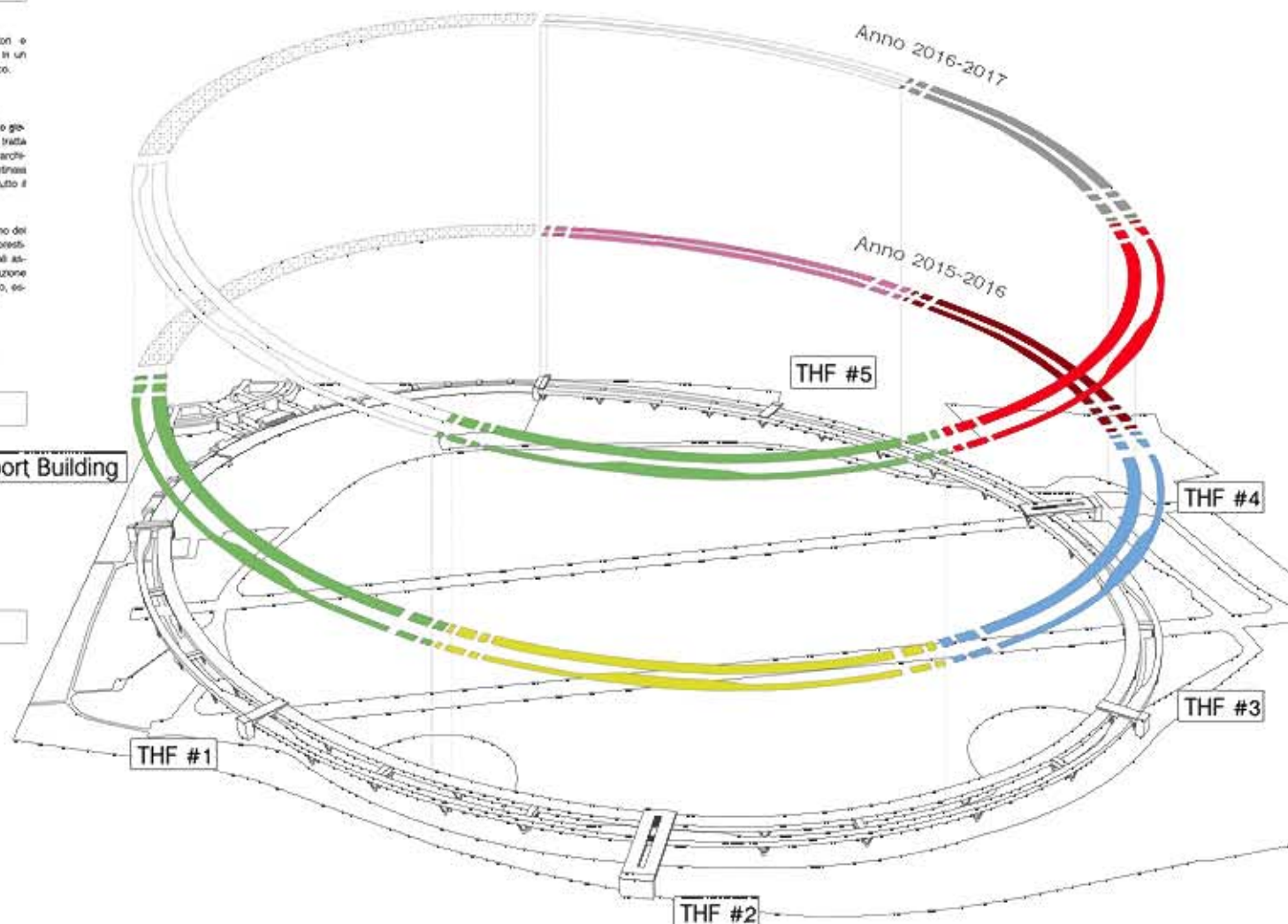
DESCRIZIONE EVENTI

- BBB** **BREAD AND BUTTER**
Una delle più importanti fiere internazionali dedicate alla moda. Punto focale dell'urban street wear. Presentazioni di proposte creative individuali delle marche e degli espositori della S&B.
- IFA** **IFA**
Fiera mondiale di elettronica di consumo e degli elettrodomestici, presenta gli ultimi prodotti e le innovazioni nel cuore del mercato regionale più importante d'Europa.
- KEY** **THE KEY TO**
Un evento particolare presenta una selezione di circa 40 visionari e futur marchi che si distinguono per il loro approccio green, l'innovazione e stile i marchi, etichette e designer sono tutti i pionieri nella creazione di sostenibilità nella loro catena di produzione. I loro concetti e approcci innovativi di business social sono esplorazioni nel modo in cui la moda e il design futuro può sviluppare.
- art for Kunst** **KUNST**
Organizzazioni artistiche, laboratori e gallerie d'arte che si concentrano in un'unica esposizione aperta al pubblico.
- IFA** **WORLD ARCHITECTURE FESTIVAL**
Il più grande del mondo interattivo e globale programma architettonico. Si tratta di un punto di incontro unico per architetti, sponsor e clienti, attirando centinaia di voci e visitatori provenienti da tutto il mondo.
- Berlinale** **BERLINALE**
Il festival del cinema di Berlino è uno dei festival cinematografici di grande prestigio internazionale, i premi principali assegnati nel corso della manifestazione sono l'Orso d'oro e l'Orso d'argento, essendo forse il simbolo di Berlino.
- HOTEL** **HOTEL PERFORMANCE**
Allestimento di hotel temporanei.

PROGRAMMA ANNO 2016-2017 (Gennaio-Febrero)



PROGRAMMA ANNO 2015-2016 (Luglio-Agosto-Settembre)



EVENTI



Berlinale_ Berlin Film Festival



Berlin Bread & Butter

AFFLUENZA TOTALE

>> Quantità di visitatori prevista nell'arco dell'intera durata dell'evento <<



AFFLUENZA GIORNALIERA

>> Quantità di visitatori prevista nell'arco di una giornata dell'evento <<



SUPERFICIE EVENTI

>> Quantità di spazio predisposta per l'evento in base all'affluenza giornaliera <<



SUPERFICIE SERVIZI

>> Quantità di spazio prevista per i servizi relativi all'evento <<



ATTORI



Berlinale_ Berlin Film Festival



Berlin Bread & Butter

PROPRIETARIO

Regione Berlino_Dipartimento del Senato per lo Sviluppo Urbano



MEDIATORE

Organo di gestione del THF



UTENTI PRIMARI

- Berlinale Film Festival



- Berlin Bread & Butter



- Partners



- Partners



- Brands



UTENTI SECONDARI

- Addetti del settore



- Addetti del settore



- Giornalisti



- Giornalisti

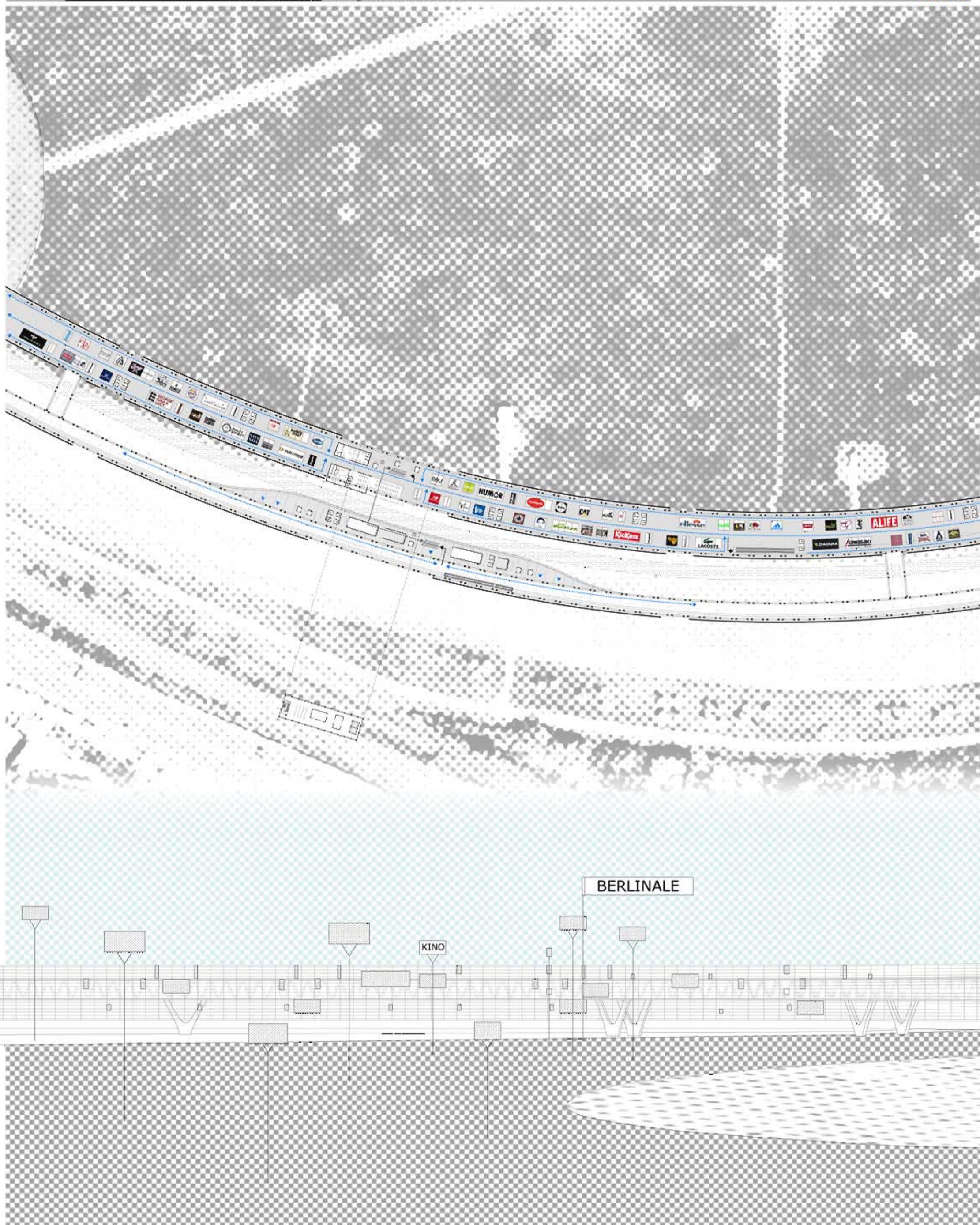


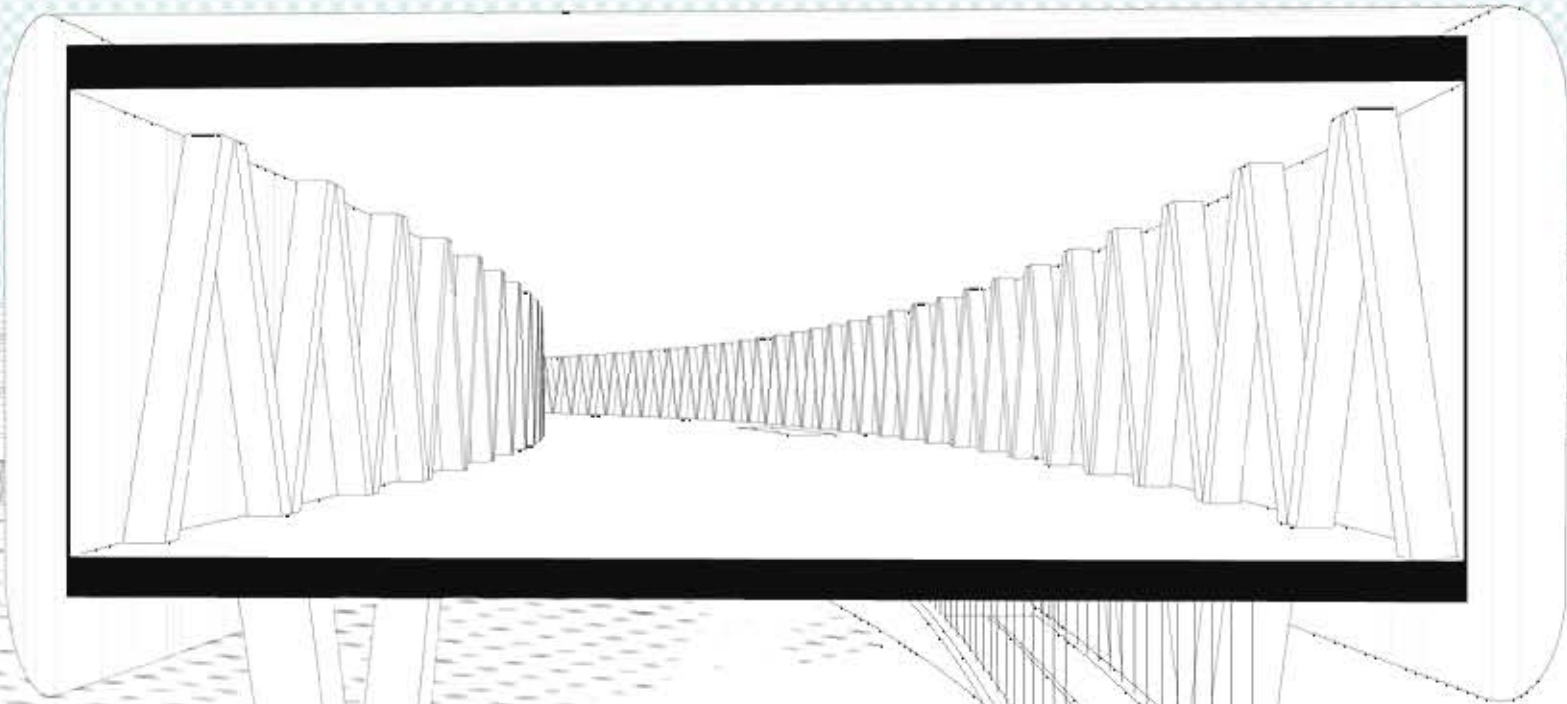
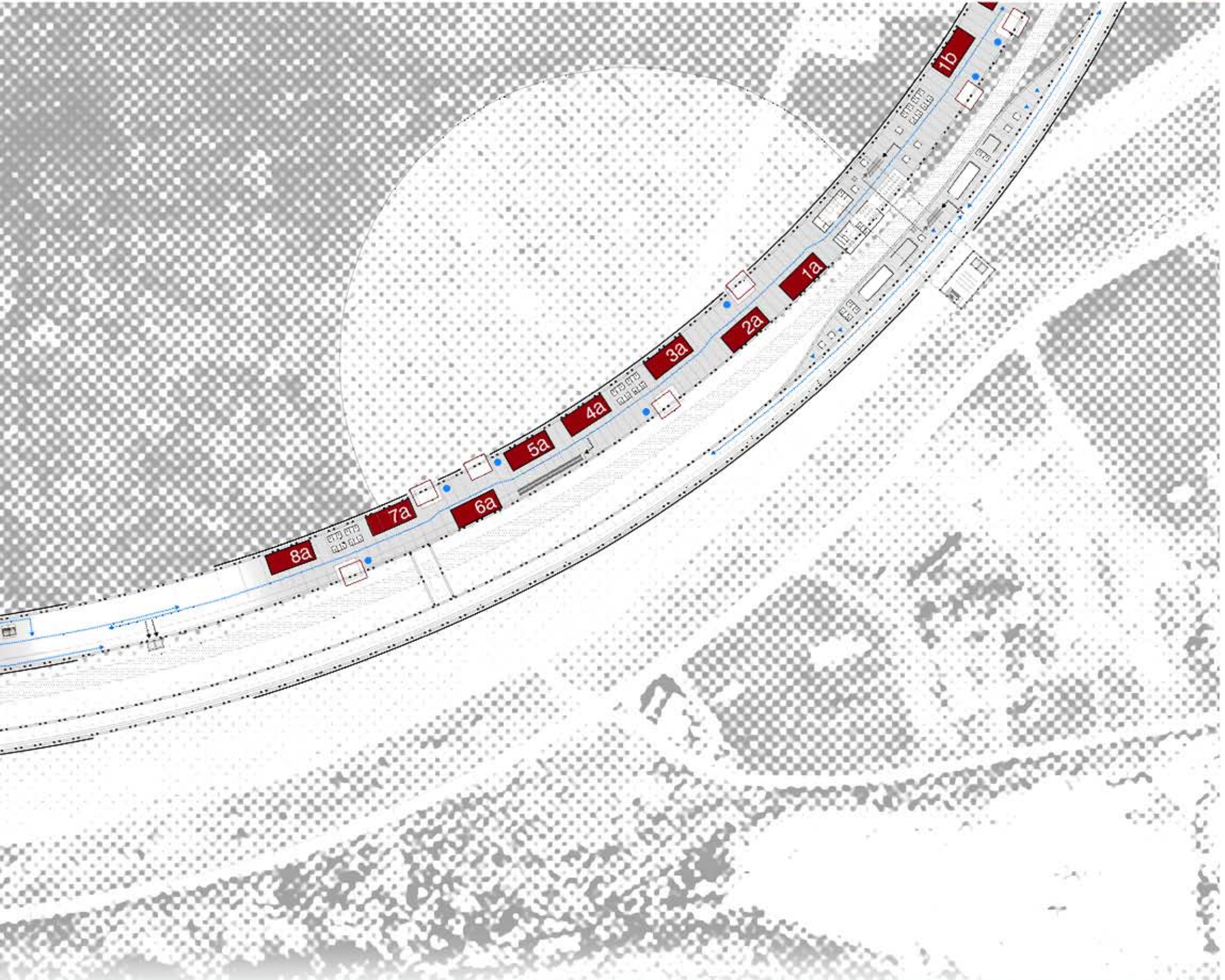
- Visitatori



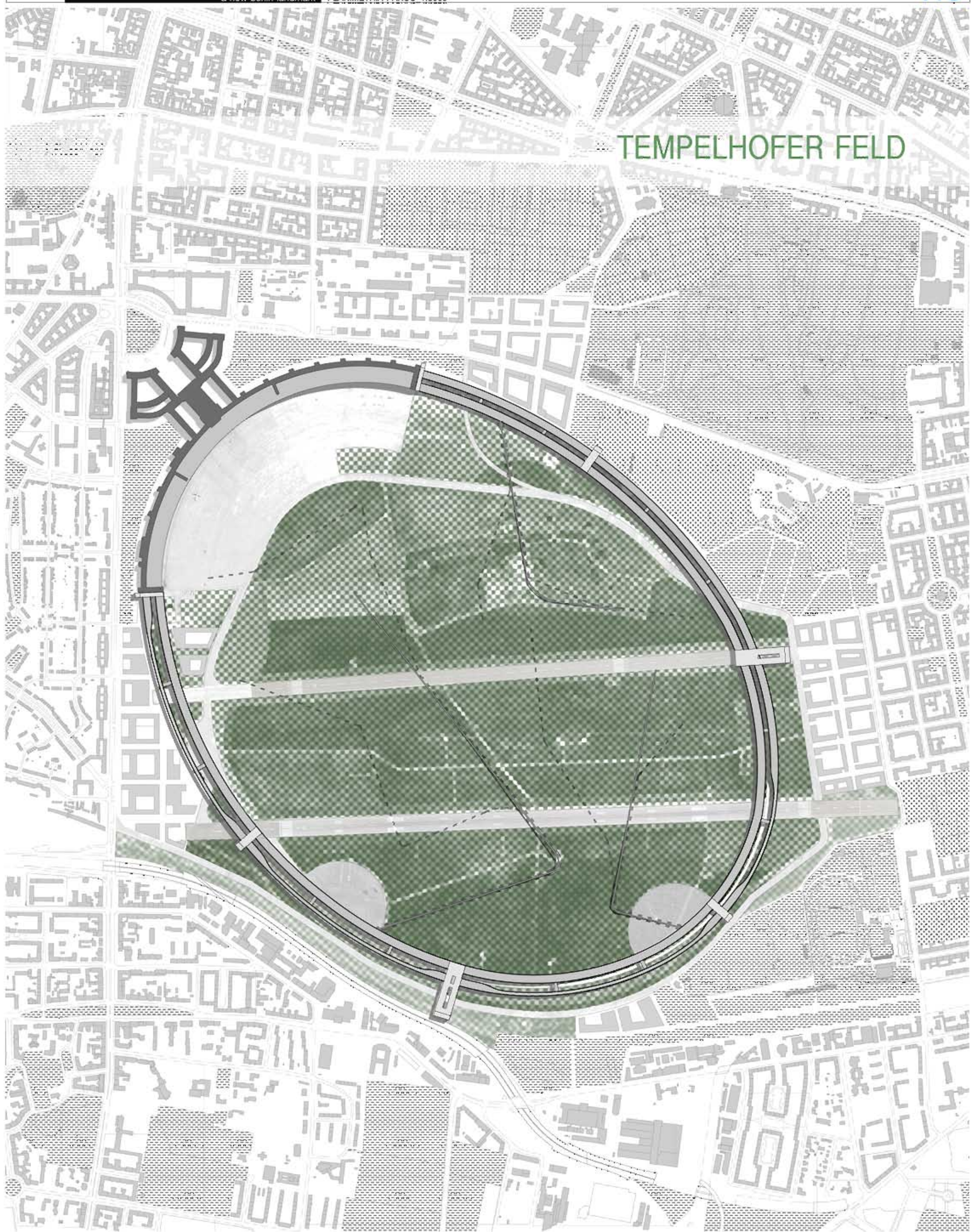
- Visitatori professionisti

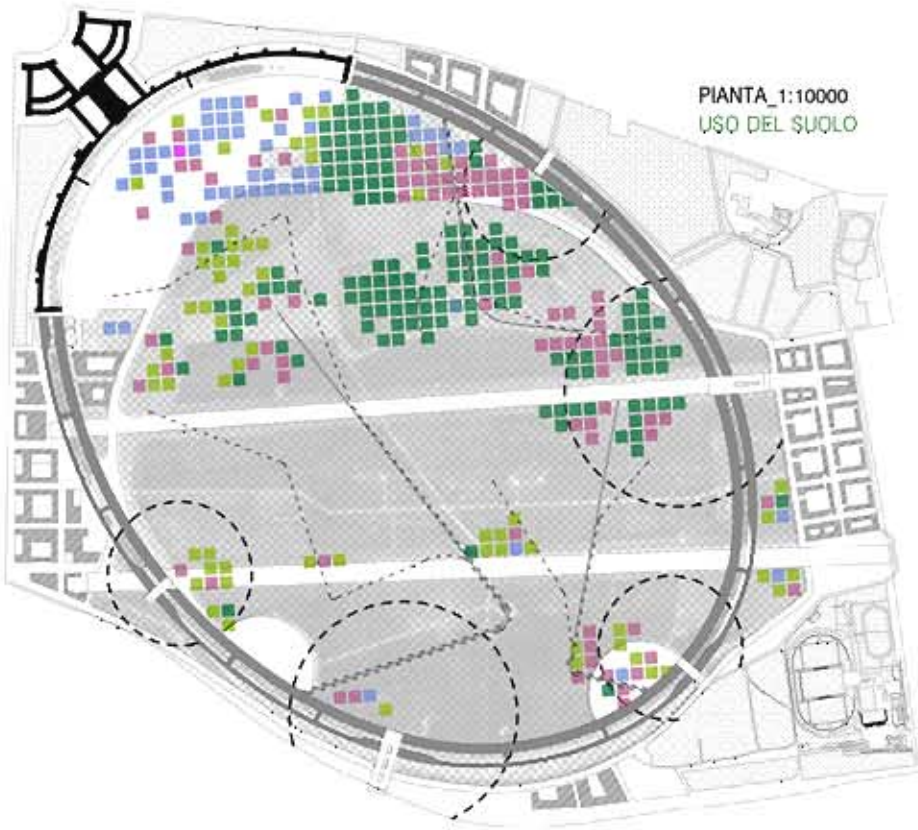




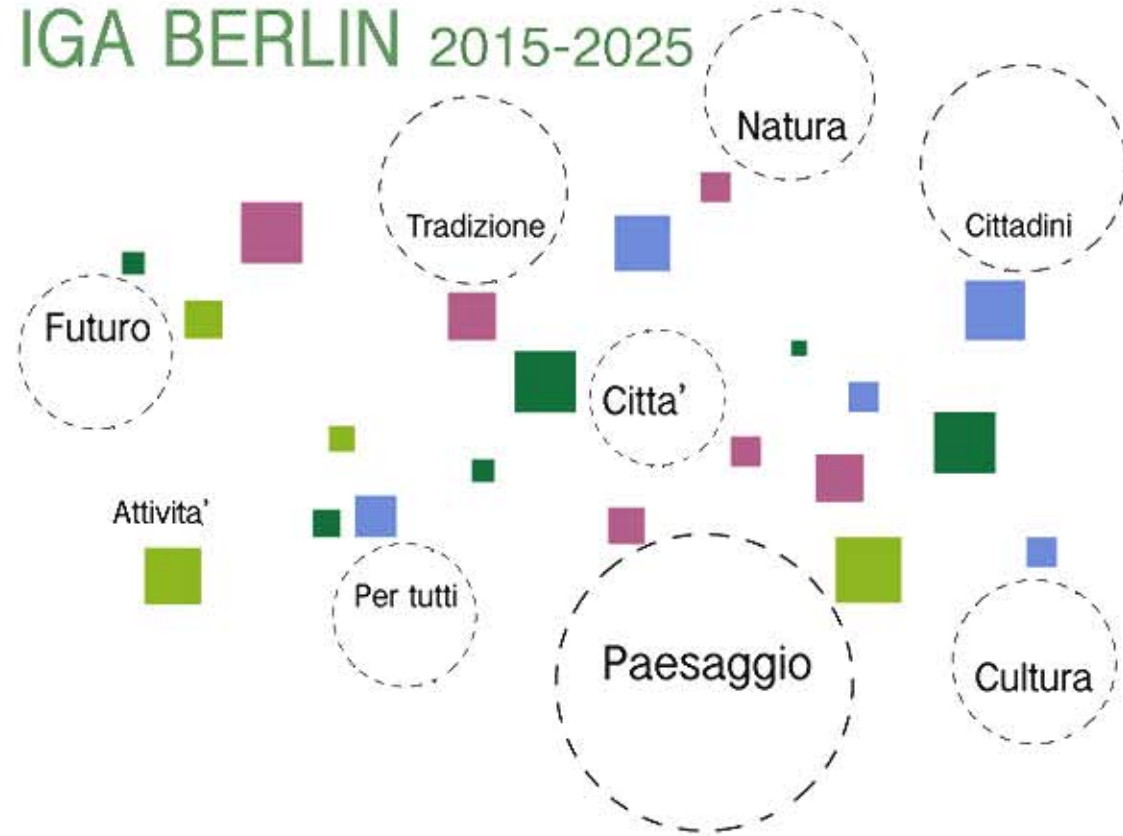


TEMPELHOFFER FELD





IGA BERLIN 2015-2025



TEMPELHOFFER FELD

