

### SCHEMA GENERALE

**Caratteristiche generali**  
 - Anni: 1913, 1927, 1932, 1937, 1942, 1947, 1952, 1957, 1962, 1967, 1972, 1977, 1982, 1987, 1992, 1997, 2002, 2007, 2012

**Interventi**  
 - Restauro e recupero delle parti in muratura, ferro e legno  
 - Interventi di restauro e recupero delle parti in muratura, ferro e legno  
 - Interventi di restauro e recupero delle parti in muratura, ferro e legno

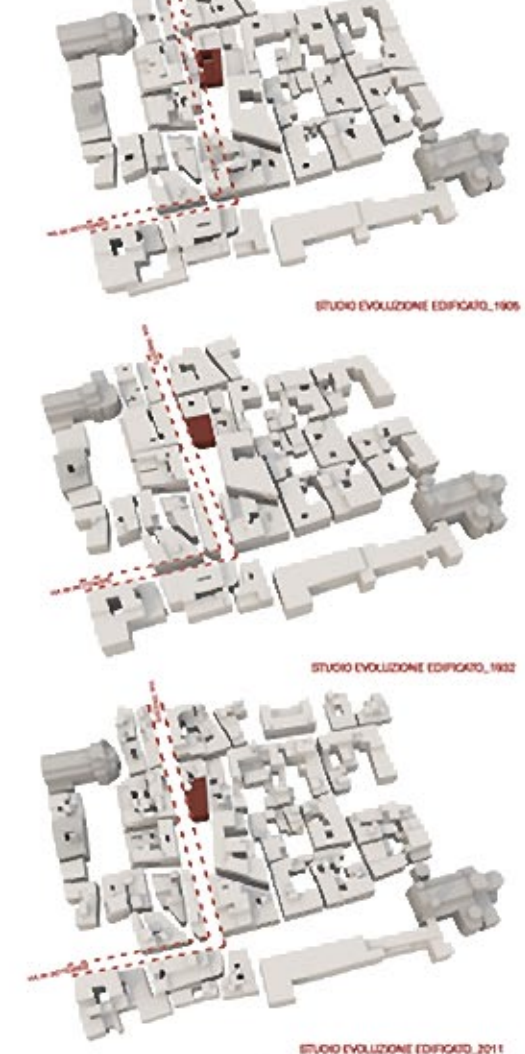
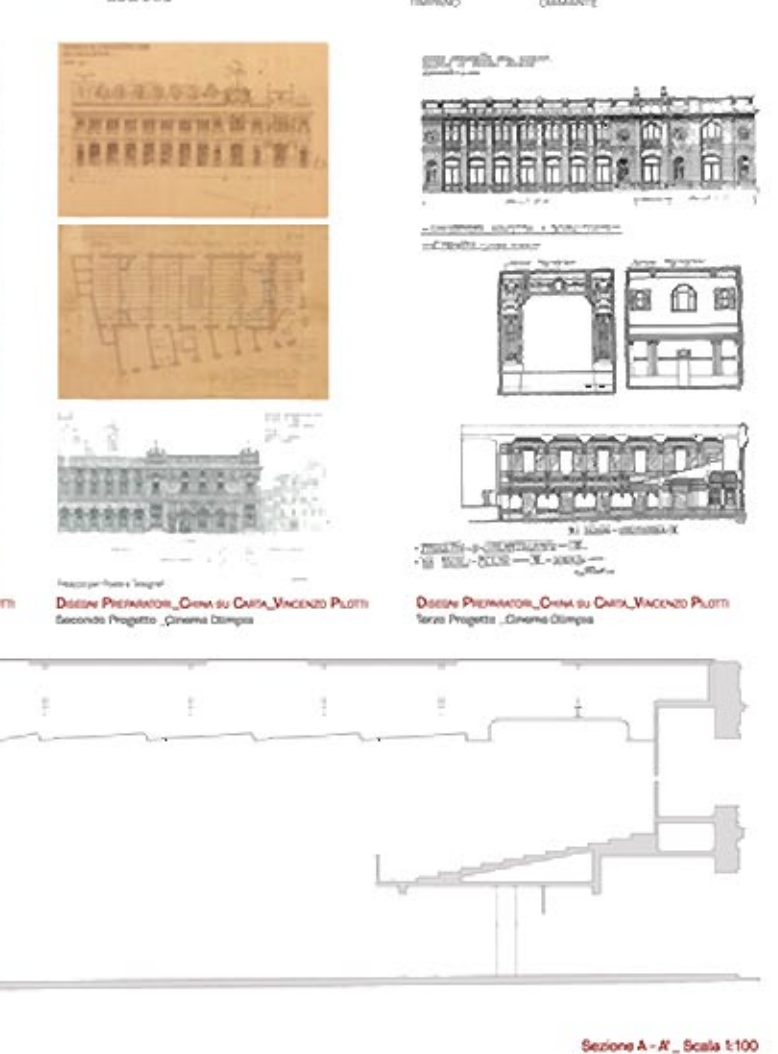
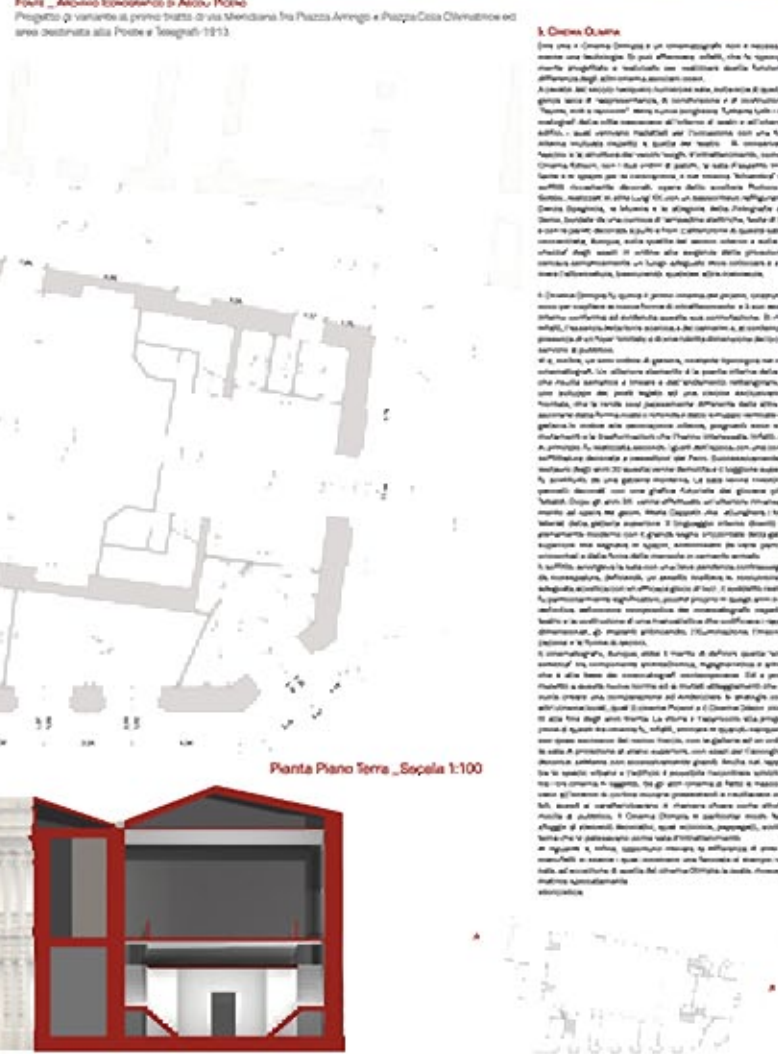
**Architettura di riferimento**  
 - Palazzo di Porta Salaria, 1907-1910  
 - Palazzo di Porta Salaria, 1907-1910  
 - Palazzo di Porta Salaria, 1907-1910  
 - Palazzo di Porta Salaria, 1907-1910  
 - Palazzo di Porta Salaria, 1907-1910

**Caratteristiche generali**  
 - Palazzo di Porta Salaria, 1907-1910  
 - Palazzo di Porta Salaria, 1907-1910  
 - Palazzo di Porta Salaria, 1907-1910  
 - Palazzo di Porta Salaria, 1907-1910  
 - Palazzo di Porta Salaria, 1907-1910

**Caratteristiche generali**  
 - Palazzo di Porta Salaria, 1907-1910  
 - Palazzo di Porta Salaria, 1907-1910  
 - Palazzo di Porta Salaria, 1907-1910  
 - Palazzo di Porta Salaria, 1907-1910  
 - Palazzo di Porta Salaria, 1907-1910

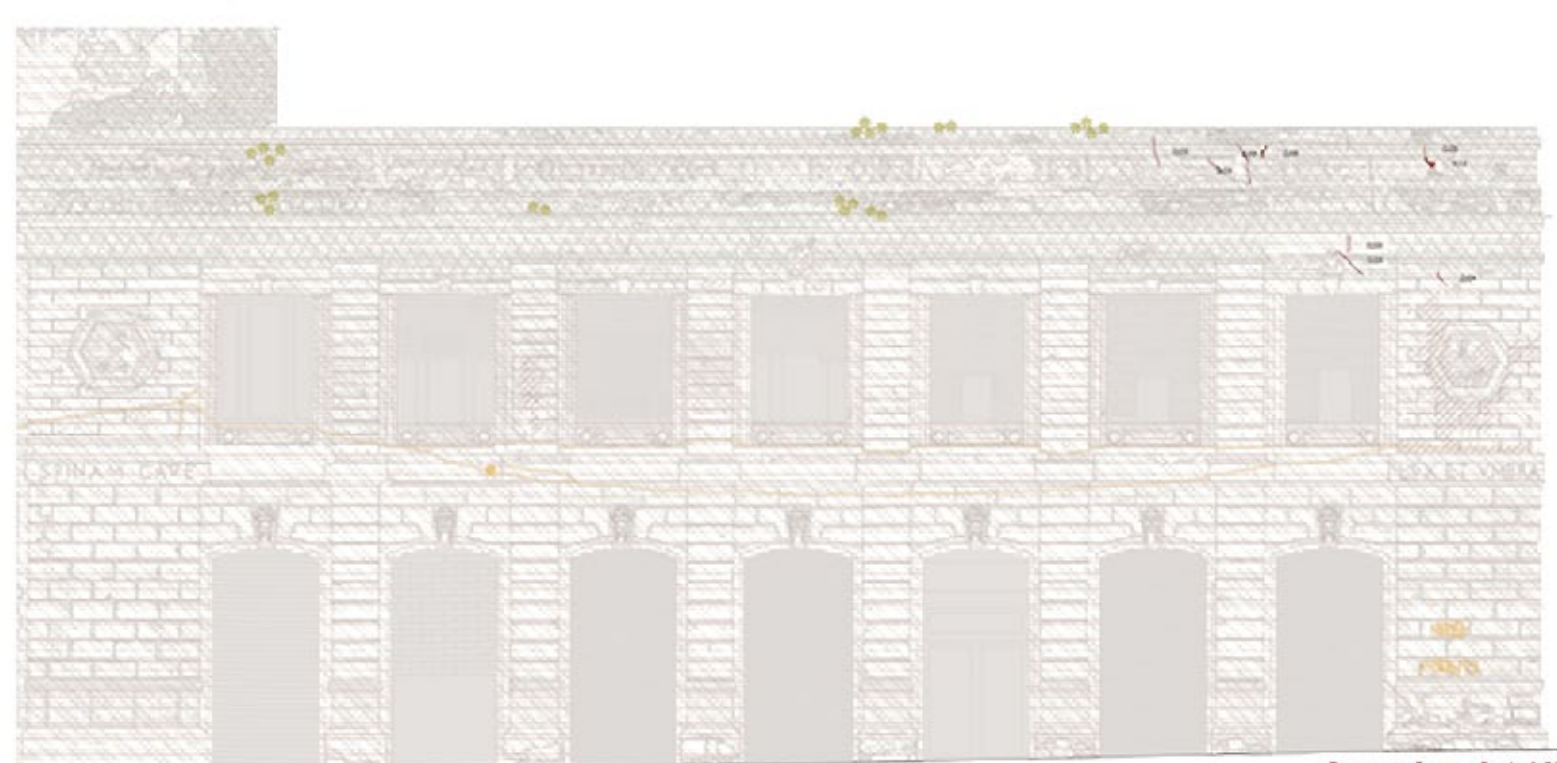
**Caratteristiche generali**  
 - Palazzo di Porta Salaria, 1907-1910  
 - Palazzo di Porta Salaria, 1907-1910  
 - Palazzo di Porta Salaria, 1907-1910  
 - Palazzo di Porta Salaria, 1907-1910  
 - Palazzo di Porta Salaria, 1907-1910

**Caratteristiche generali**  
 - Palazzo di Porta Salaria, 1907-1910  
 - Palazzo di Porta Salaria, 1907-1910  
 - Palazzo di Porta Salaria, 1907-1910  
 - Palazzo di Porta Salaria, 1907-1910  
 - Palazzo di Porta Salaria, 1907-1910





Prospetto Ovest - Scala 1:50



Prospetto Ovest - Scala 1:50



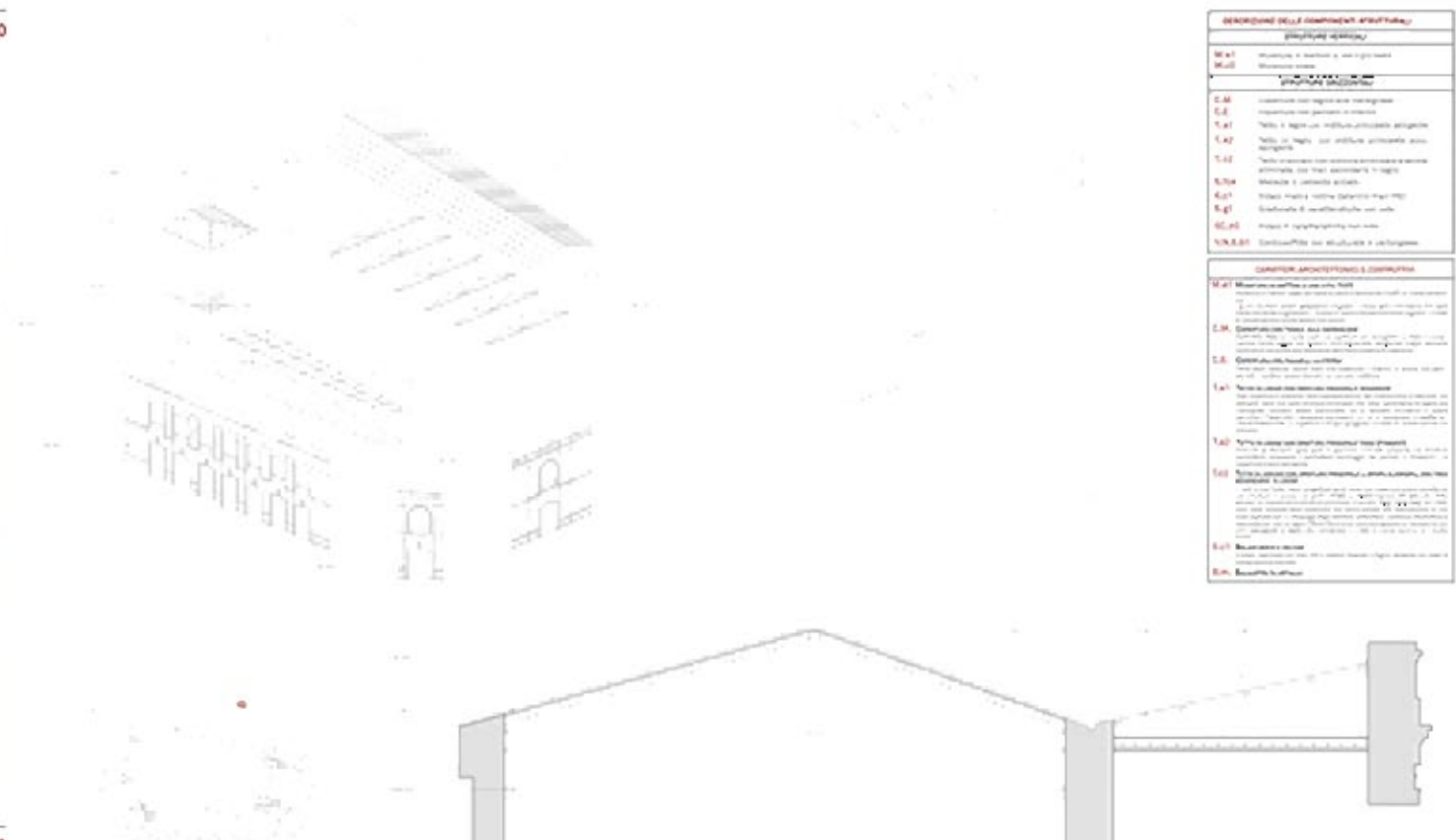
**Legenda**  
 - Muro in mattoni  
 - Muro in pietra  
 - Muro in cemento  
 - Muro in laterizi

Il tempo modifica l'architettura in maniera e materiali, la storia, le funzioni, il gusto nel costruire e nel rilevare quadri storici - critici. La progettazione che un edificio subisce durante tutta la sua esistenza sono permanentemente in movimento. Nel momento in cui la sua costruzione viene terminata, l'edificio, in base, le variazioni di temperatura, di umidità, di luce, di inquinamento, si modifica nel tempo e si evolve, in quanto a materiali, forme, colori, e così via, e si modifica nel tempo e si evolve, in quanto a materiali, forme, colori, e così via.

Elemento	Descrizione	Materiali	Colori
1	...	...	...
2	...	...	...
3	...	...	...
4	...	...	...
5	...	...	...
6	...	...	...
7	...	...	...
8	...	...	...
9	...	...	...
10	...	...	...

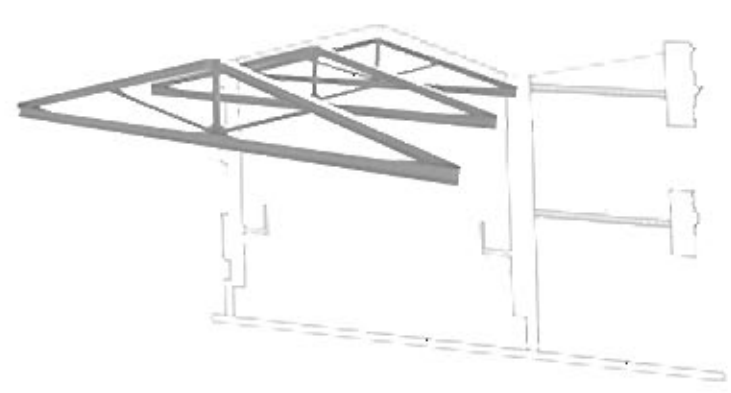


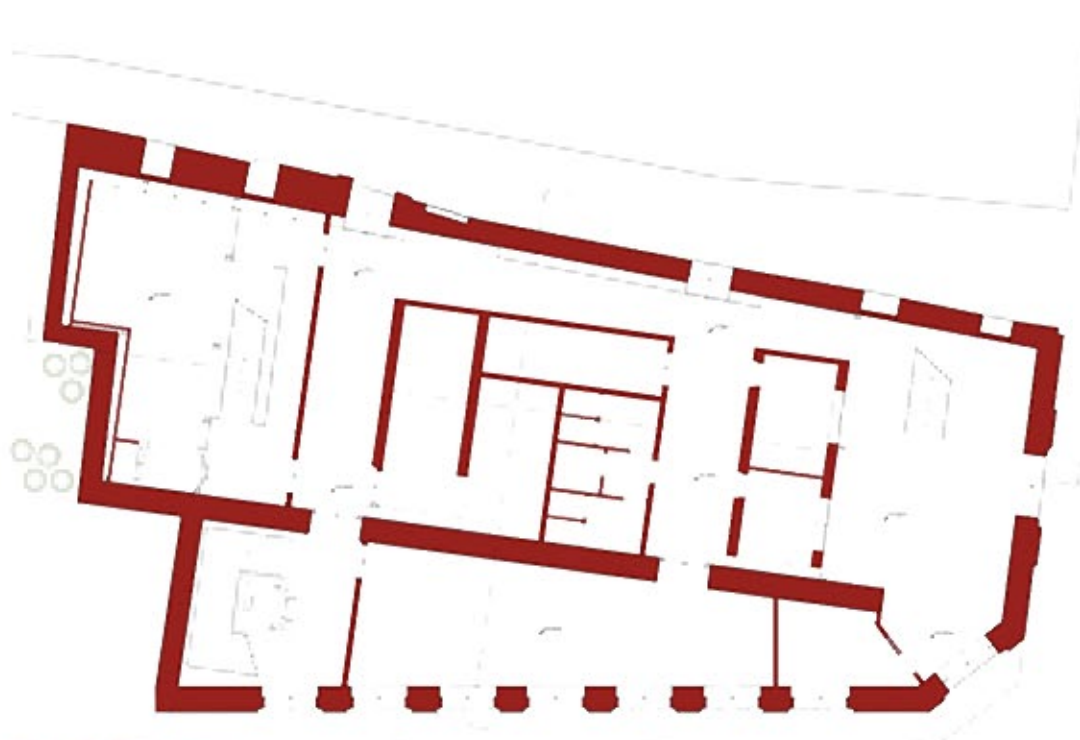
Descrizione	Materiali	Colori
M.1	...	...
M.2	...	...
M.3	...	...
M.4	...	...
M.5	...	...
M.6	...	...
M.7	...	...
M.8	...	...
M.9	...	...
M.10	...	...
M.11	...	...
M.12	...	...
M.13	...	...
M.14	...	...
M.15	...	...
M.16	...	...
M.17	...	...
M.18	...	...
M.19	...	...
M.20	...	...
M.21	...	...
M.22	...	...
M.23	...	...
M.24	...	...
M.25	...	...
M.26	...	...
M.27	...	...
M.28	...	...
M.29	...	...
M.30	...	...
M.31	...	...
M.32	...	...
M.33	...	...
M.34	...	...
M.35	...	...
M.36	...	...
M.37	...	...
M.38	...	...
M.39	...	...
M.40	...	...
M.41	...	...
M.42	...	...
M.43	...	...
M.44	...	...
M.45	...	...
M.46	...	...
M.47	...	...
M.48	...	...
M.49	...	...
M.50	...	...
M.51	...	...
M.52	...	...
M.53	...	...
M.54	...	...
M.55	...	...
M.56	...	...
M.57	...	...
M.58	...	...
M.59	...	...
M.60	...	...
M.61	...	...
M.62	...	...
M.63	...	...
M.64	...	...
M.65	...	...
M.66	...	...
M.67	...	...
M.68	...	...
M.69	...	...
M.70	...	...
M.71	...	...
M.72	...	...
M.73	...	...
M.74	...	...
M.75	...	...
M.76	...	...
M.77	...	...
M.78	...	...
M.79	...	...
M.80	...	...
M.81	...	...
M.82	...	...
M.83	...	...
M.84	...	...
M.85	...	...
M.86	...	...
M.87	...	...
M.88	...	...
M.89	...	...
M.90	...	...
M.91	...	...
M.92	...	...
M.93	...	...
M.94	...	...
M.95	...	...
M.96	...	...
M.97	...	...
M.98	...	...
M.99	...	...
M.100	...	...



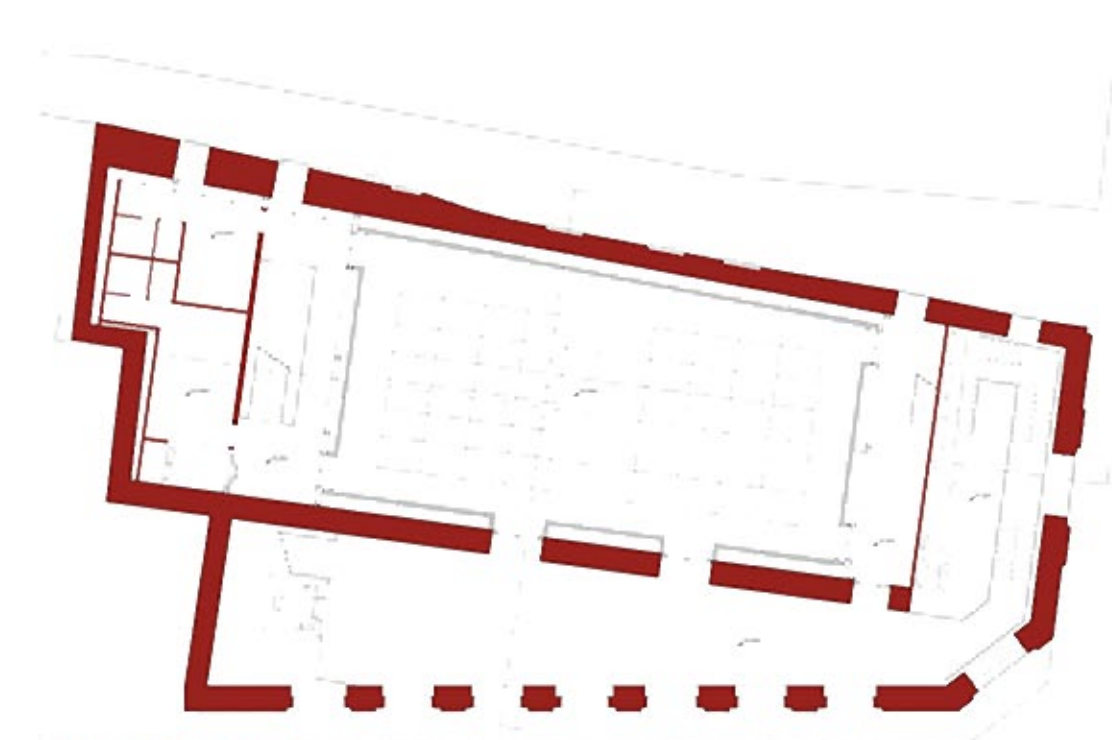
Sezione B-B' - Scala 1:50

Elemento	Descrizione	Materiali	Colori
1	...	...	...
2	...	...	...
3	...	...	...
4	...	...	...
5	...	...	...
6	...	...	...
7	...	...	...
8	...	...	...
9	...	...	...
10	...	...	...

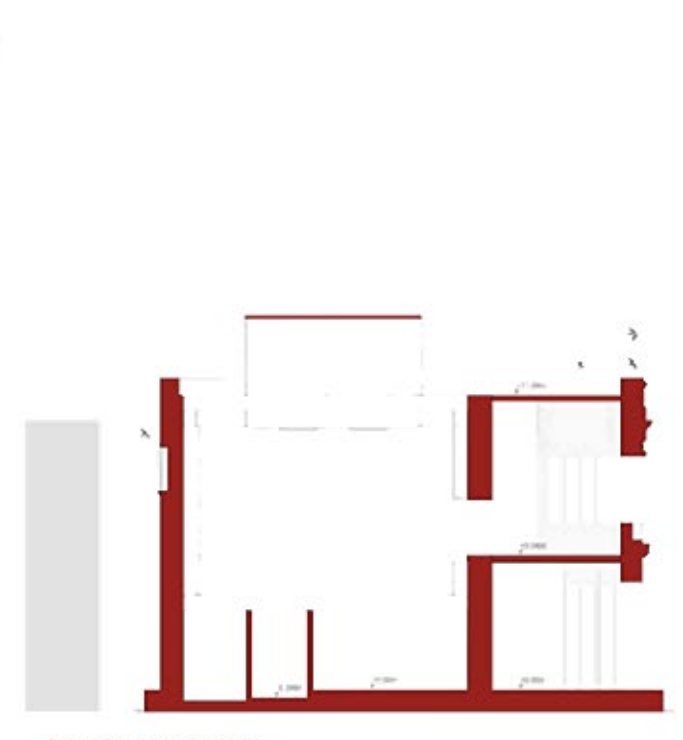




Pianta Piano Terra\_Scala 1:100



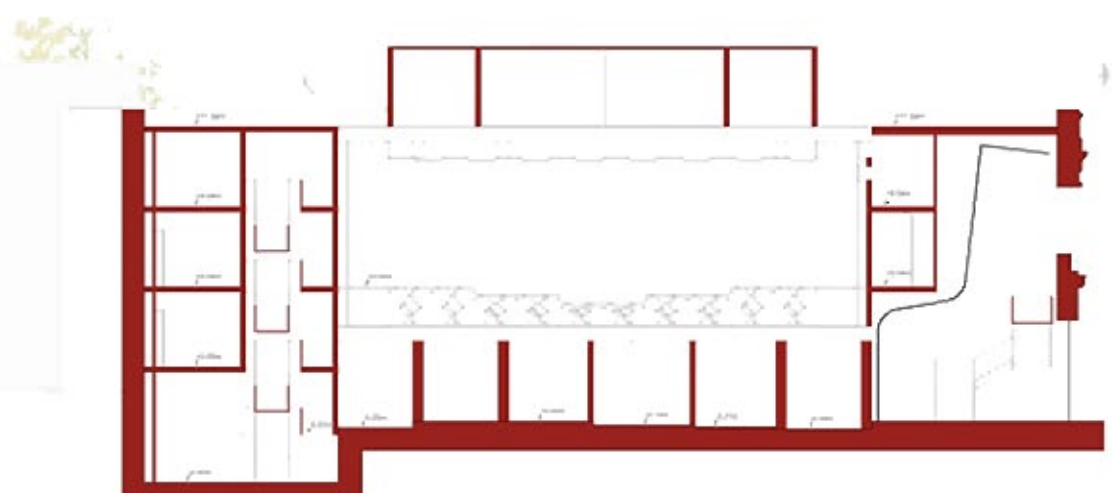
Pianta Piano Teatro\_Scala 1:100



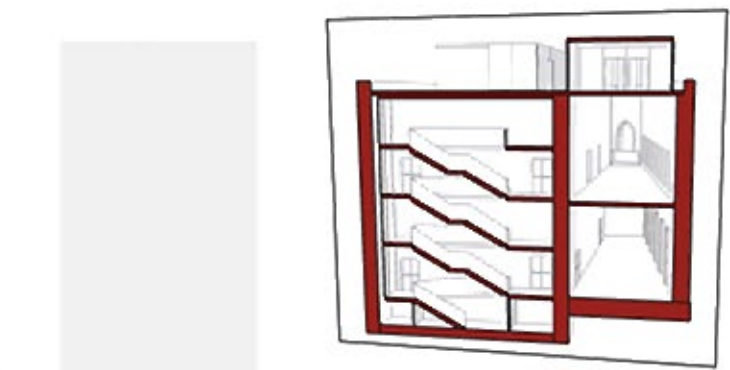
Sezione Trasversale\_Scala 1:100



Pianta Piano Copertura\_Scala 1:100



Sezione Longitudinale\_Scala 1:100



CASO STUDIO:  
CINEMA OLIMPIA \_ ASCOLI PICENO

ARCHITETTO:  
VINCENZO PILOTTI (1872-1956)

CONTESTO URBANO:  
PIAZZA SIMONETTI \_ C.SO TRENTO  
TRIESTE \_ ASCOLI PICENO

STATO DI CONSERVAZIONE:  
ANALISI MATERICA E STRUTTURALE

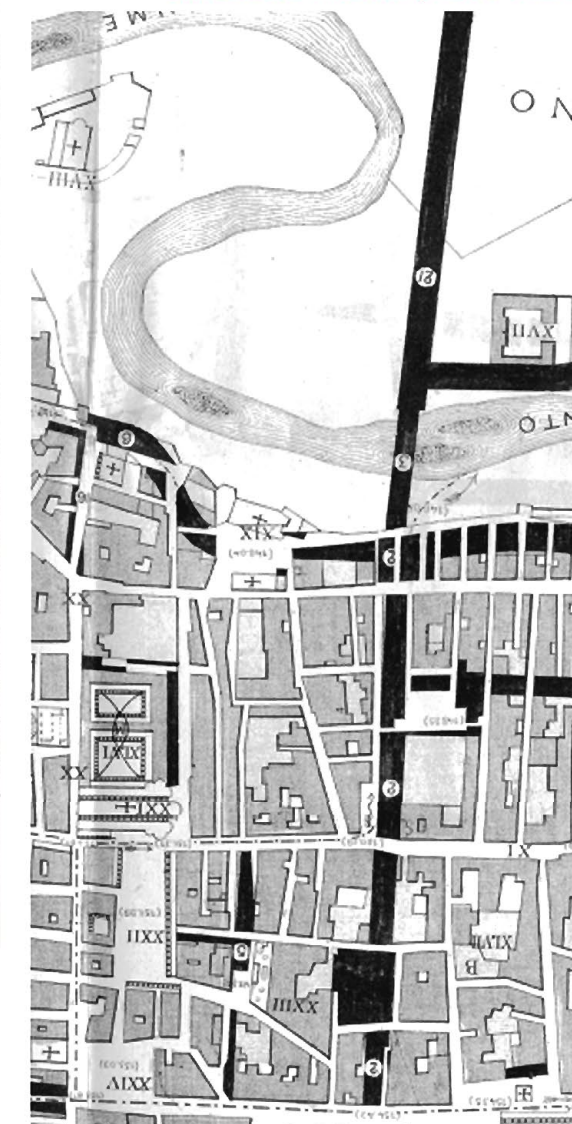
INTERVENTI:  
PROPOSTA PROGETTUALE



Piazza Cola D'Amatrice oggi Simonetti \_Ascoli Piceno\_1920 ca.



Vincenzo Pilotti (1872-1956)



Stralcio del Piano Raddi-Anelli\_1905



Proposta Progettuale



METODOLOGIA:

STUDIO PER FASI

FASE I\_PREMESSA

Inquadramento Territoriale

Inquadramento Storico

Trasformazioni Urbane

Vincenzo Pilotti

FASE II\_RICOGNITIVA

Analisi Stilistica Contesto Urbano

Analisi Storico Temporale

Analisi Stilistica Cinema Olimpia

FASE III\_ANALITICA

Rilievo Geometrico

Analisi Metrologico Proporzionale

Rilievo Architettonico

Caratteri Geologici e Sismici

Analisi Paramento Murario e Intonaci

Evoluzione Storica Prospetto Est

Degrado Diffuso

Degrado Materico e Strutturale\_Interventi

Analisi Macroelementi

Vulnerabilità Specifiche

Analisi Elementi Strutturali

FASE IV\_PROGETTUALE

Concept Progettuale

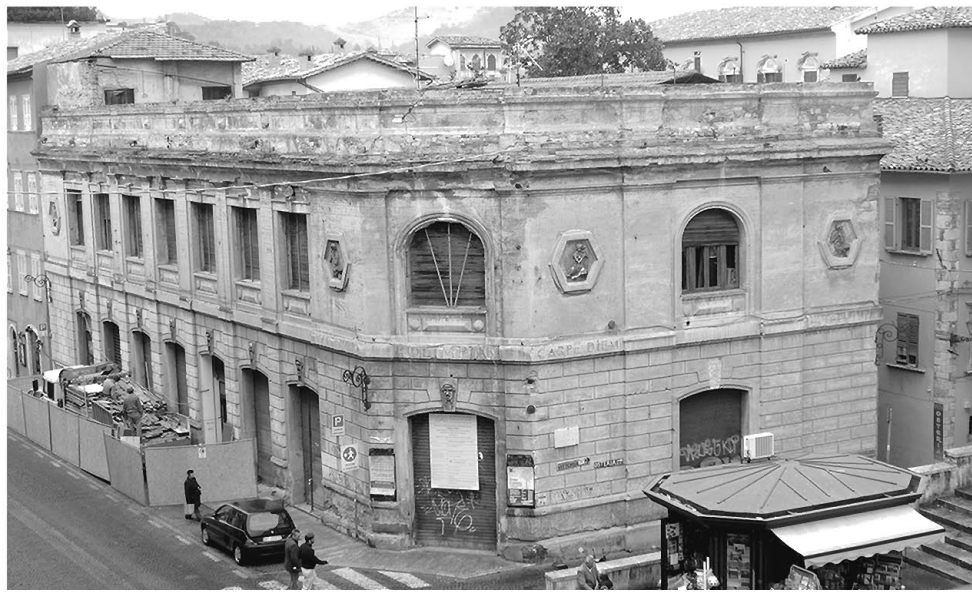
Studio degli Spazi

Nuovi Elementi Strutturali

Tecnologie Impiantistiche

Tecnologie Scenografiche





Cinema Olympia \_2012



Ascoli Piceno\_Ortofotocarta

- Cinema Olympia
- Nucleo urbano del centro storico
- Fiume
- Verde
- Ponti
- Strada urbana carrabile
- Strada urbana pedonale



Ascoli Piceno\_Veduta Aerea

- Cinema Olympia
- Nucleo urbano del centro storico
- Piazze principali
- Fiume
- Strada urbana carrabile
- Strada urbana pedonale





Pianta del Ferretti\_1648



Catasto Gregoriano\_1886



Catasto Gregoriano\_1905





- ████████████████████ Sventramenti realizzati dal 1861 al 1895
- ████████████████████ Sventramenti e nuove strade realizzate dal 1895 al 1930
- ████████████████████ Sventramenti e nuove strade realizzate dopo il 1930
- Sventramenti previsti dal Piano Raddi \_ 1905
- ▬ Brani urbani precedenti al 1895
- ▬ Espansioni interne al centro storico
- ▬ Espansioni esterne al centro storico



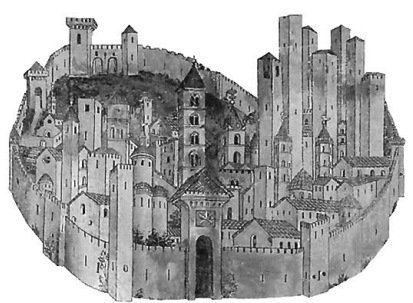
FOTO AEREA \_ 1915-1920



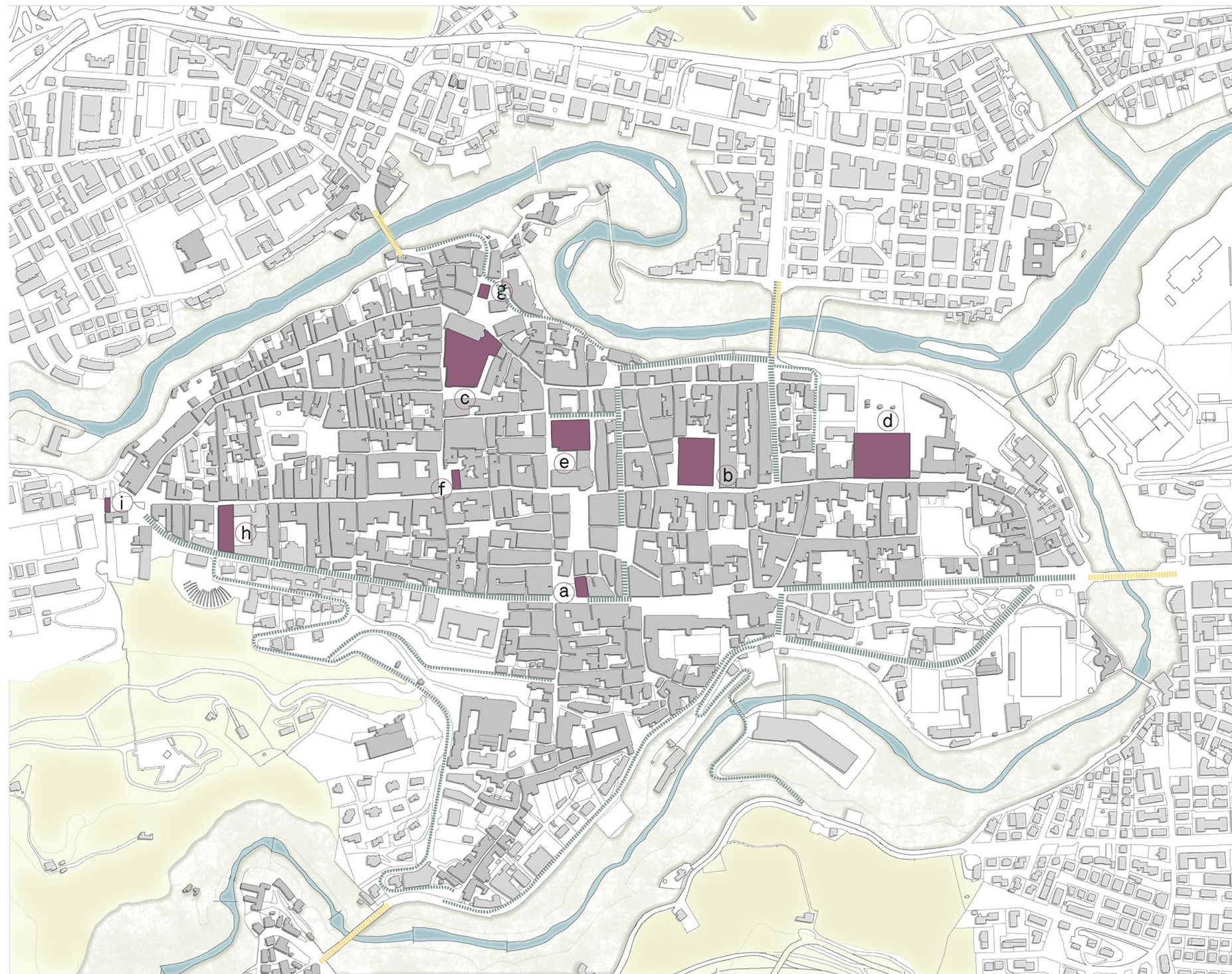
CORSO TRENTO E TRIESTE\_1930ca



CORSO TRENTO E TRIESTE\_1930ca







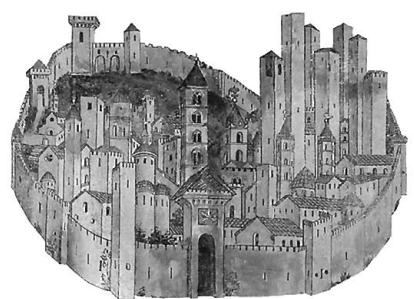
Brani urbani precedenti al 1895

Espansioni interne al centro storico

Espansioni esterne al centro storico

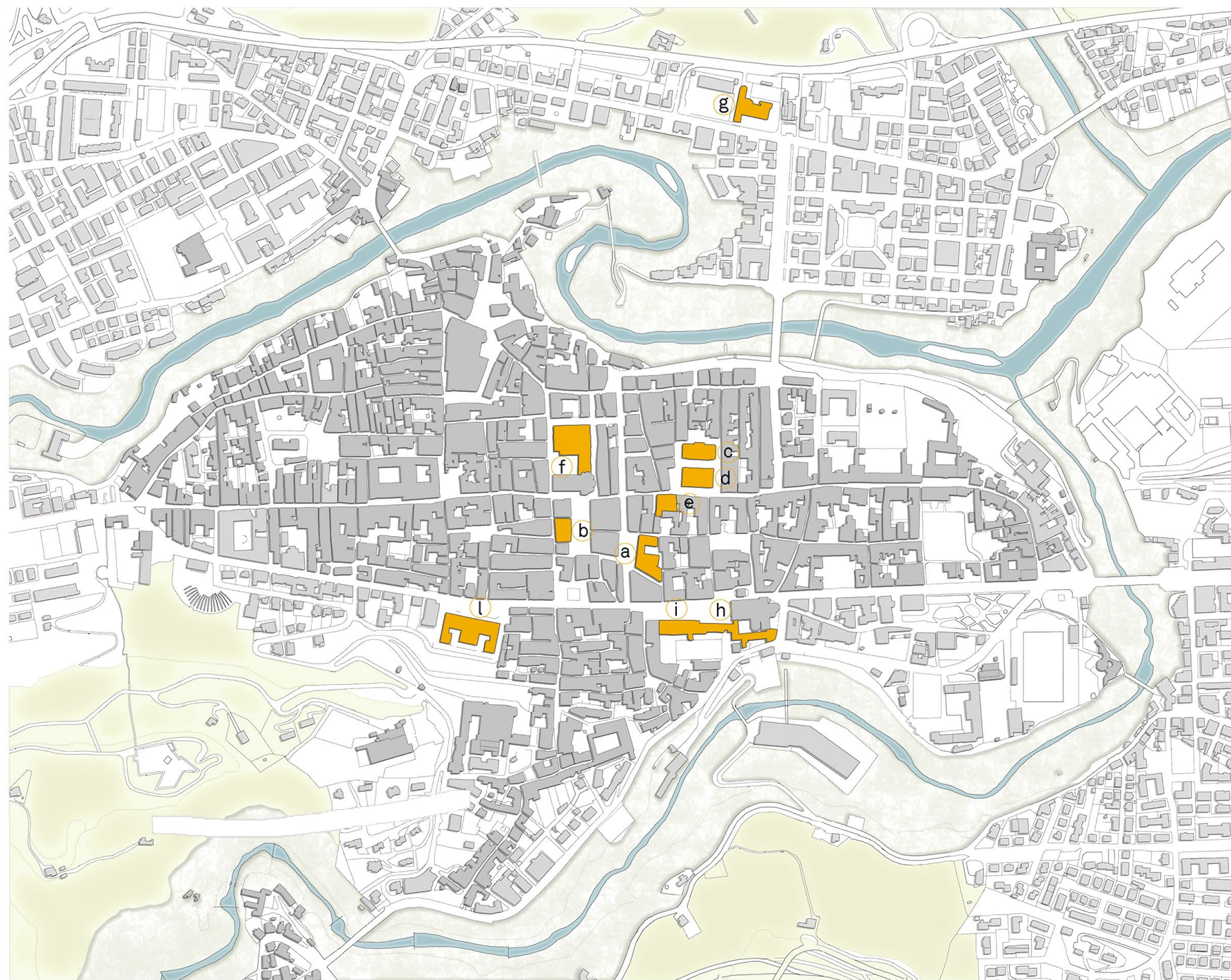
- a Chiesa di S.Martino in Piazza Roma (già della Quartarola, S.Martino o degli Erbaroli e Montanara)
- b Monastero di S.Onofrio \_1911
- c Convento dei Domenicani \_ 1920 - 1930
- d Convento di S.Maria delle Vergini \_ 1920 - 1930
- e Ex Convento di S.Francesco e area limitrofa \_ 1925 -1939
- f Chiesa di S.Caterina \_ 1926
- g Chiesa di S.Rocco \_ 1927
- h Convento di S.Andrea 1928 - 1947
- i Archi romani presso la "porta" \_ 1929 -1934

Strutture Monumentali Demolite tra il 1860 e il 1945



TRASFORMAZIONI URBANE:

DEMOLIZIONI E RICOSTRUZIONI



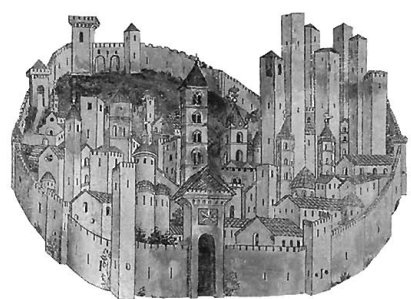
Brani urbani precedenti al 1895

Espansioni interne al centro storico

Espansioni esterne al centro storico

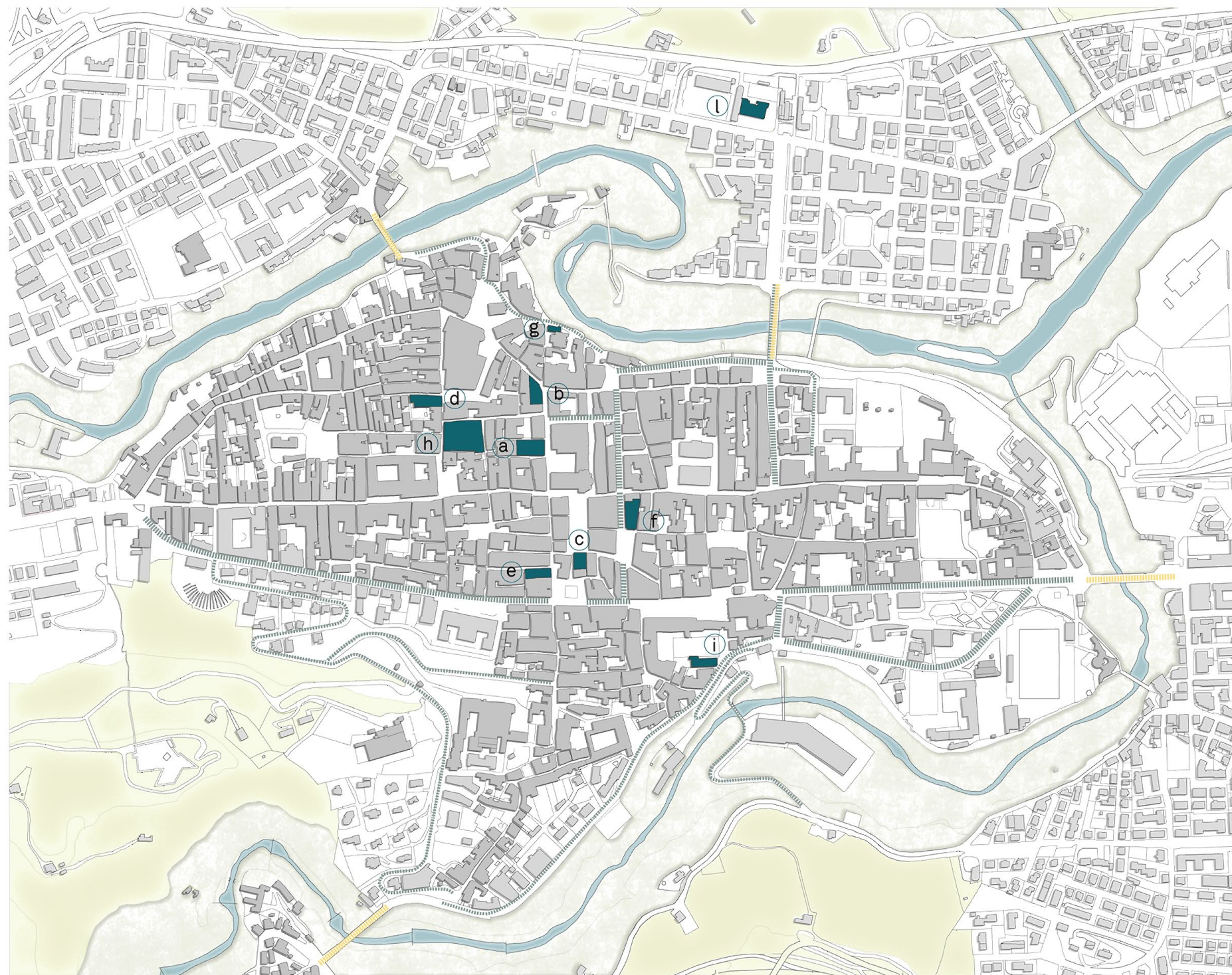
- a Prefettura
- b Palazzo del Popolo
- c Palazzo delle Poste e Telegrafi
- d Cassa di Risparmio
- e Banca d'Italia
- f Palazzo INA
- g ex GIL
- h Vescovato
- i Palazzo del Comune
- l Palazzo di Giustizia

Edifici Pubblici Principali



TRASFORMAZIONI URBANE:

DEMOLIZIONI E RICOSTRUZIONI



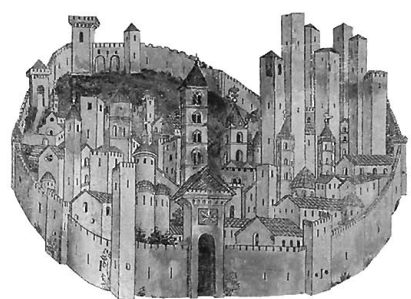
Brani urbani precedenti al 1895

Espansioni interne al centro storico

Espansioni esterne al centro storico

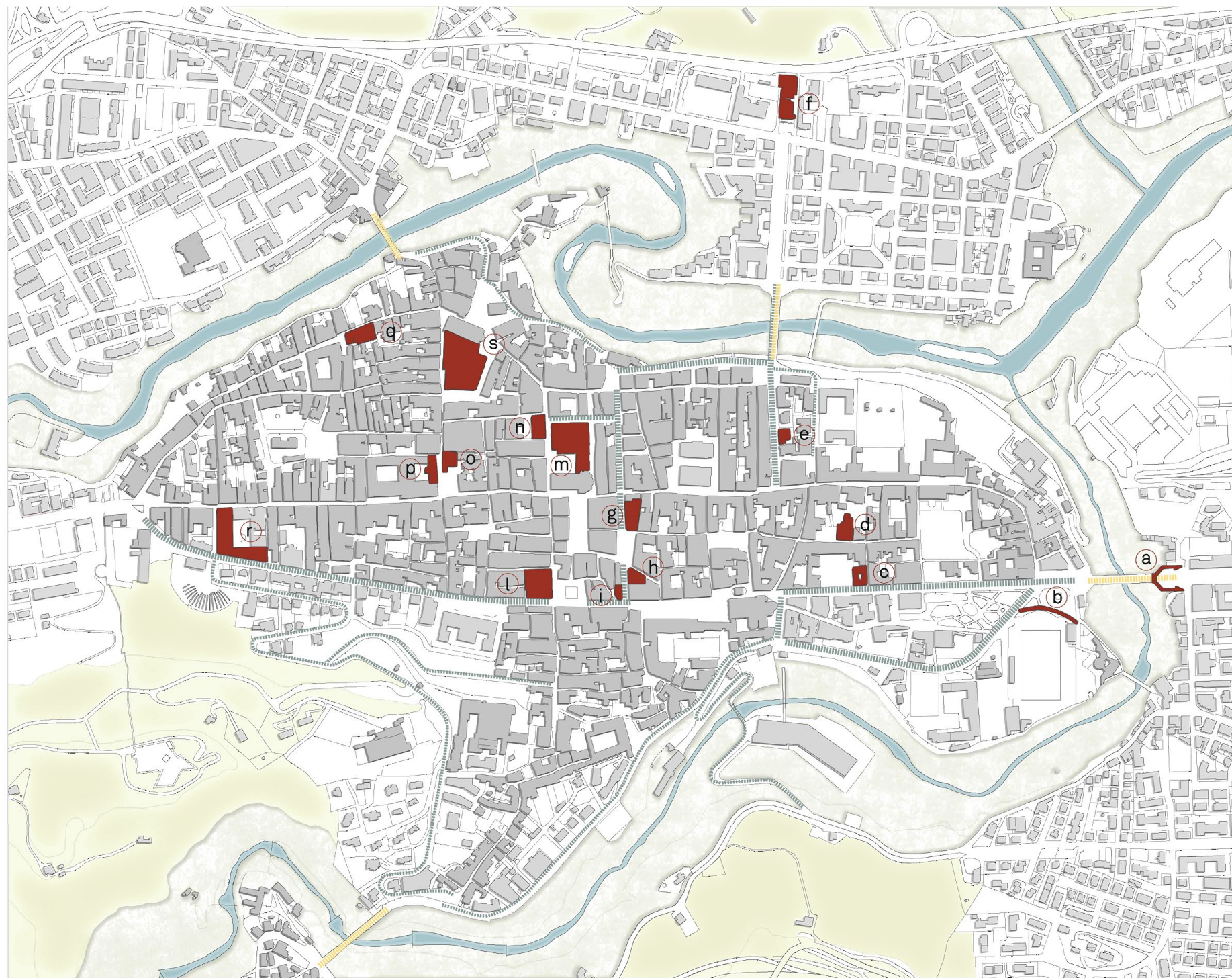
- a Teatro "V.Basso" \_ 1846 [Cinematografo dal 1924]
- b Cinema "Edison" \_ 1908 - 1918
- c Cinema "Alhambra" \_ 1908 - 1912
- d Teatro "Dei Filarmonici" \_ 1832 - 1859 \_ 1898 - 1990
- e Cinematografo Roma 1914 - 1922
- f Cinema Olimpia \_ 1915 - 1985
- g Teatro Cinematografo Circolo Cattolico "N.Tommaseo" \_ 1922 - 1931
- h Supercinema - Teatro Italia \_ 1935 - 1985
- i Cinema Piceno \_ 1937
- l Cinema della GIL [attuale Cinema Odeon] \_ 1941

Cinematografi Inaugurati tra il 1860 e il 1945



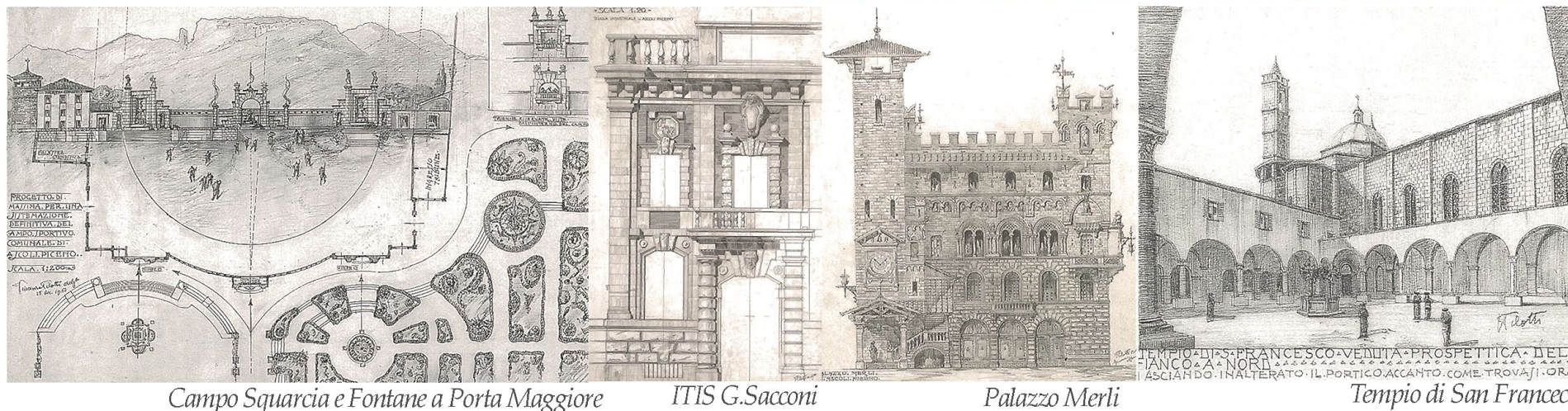
VINCENZO PILOTTI:

LE SUE ARCHITETTURE AD  
ASCOLI PICENO



- a Fontane a Porta Maggiore \_ 1947 - 1955
- b Campo Squarcia \_ 1947 - 1955
- c Palazzo Ricci, ora Savini [rifacimento della facciata] \_ 1928
- d Casa De Scrolli
- e Villa Ambrosi, ora Mariani
- f Tempio votivo del Sacro Cuore dedicato ai caduti in guerra \_ 1923 -1924
- g Cinema Olimpia \_ 1914 - 1916
- h Palazzo Tarlazzi \_ 1911 -1914
- i Palazzo Nardi \_ 1913
- l Nuova sede del Credito Adriatico
- m Palazzo Ina \_ 1925 - 1939  
Chiostrì della Chiesa di S.Francesco [progetto di isolamento] \_ 1925 -1939  
Chiesa di S.Francesco [rifacimento della facciata] \_ 1946 - 1948  
Sovraelevazione pescheria in Via D'Ancaria [completamento fabbrica di S.Francesco]
- n Istituti riuniti di cura e ricovero [sistemazione della facciata] \_1953
- o Palazzo Merli
- p Palazzo Salvati [progetto di sistemazione] \_ 1926
- q Palazzo U. Chiericoni [progetto di sistemazione] \_ 1953
- r ITIS "G.Sacconi" \_ 1928 - 1947
- s ITCS E ITGS \_ 1930- 1935

Vincenzo Pilotti\_Edifici realizzati nella città di Ascoli Piceno



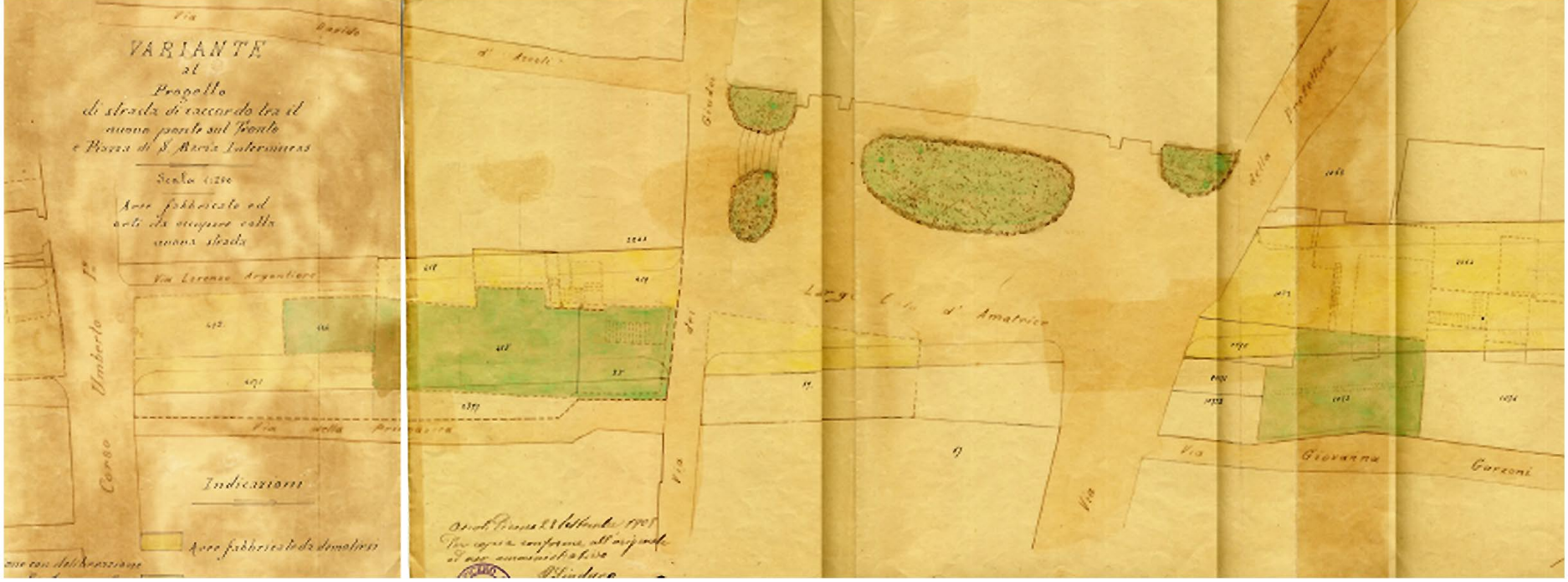
Campo Squarcia e Fontane a Porta Maggiore

ITIS G.Sacconi

Palazzo Merli

Tempio di San Francesco





**Fonte \_ ARCHIVIO ICONOGRAFICO DI ASCOLI PICENO**  
 Progetto di strada di raccordo tra Piazza S.M. Intervineas e Piazza dell'Arringo: aree fabbricate ed orti da occupare, variante al progetto -1908



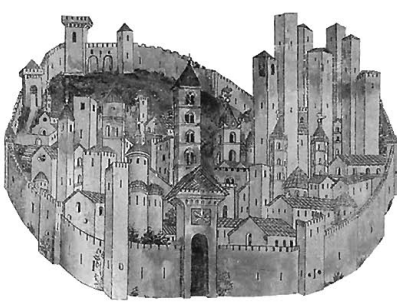
**PIAZZA SIMONETTI, FRONTE NORD\_1905**



**PIAZZA SIMONETTI, FRONTE SUD\_1905**

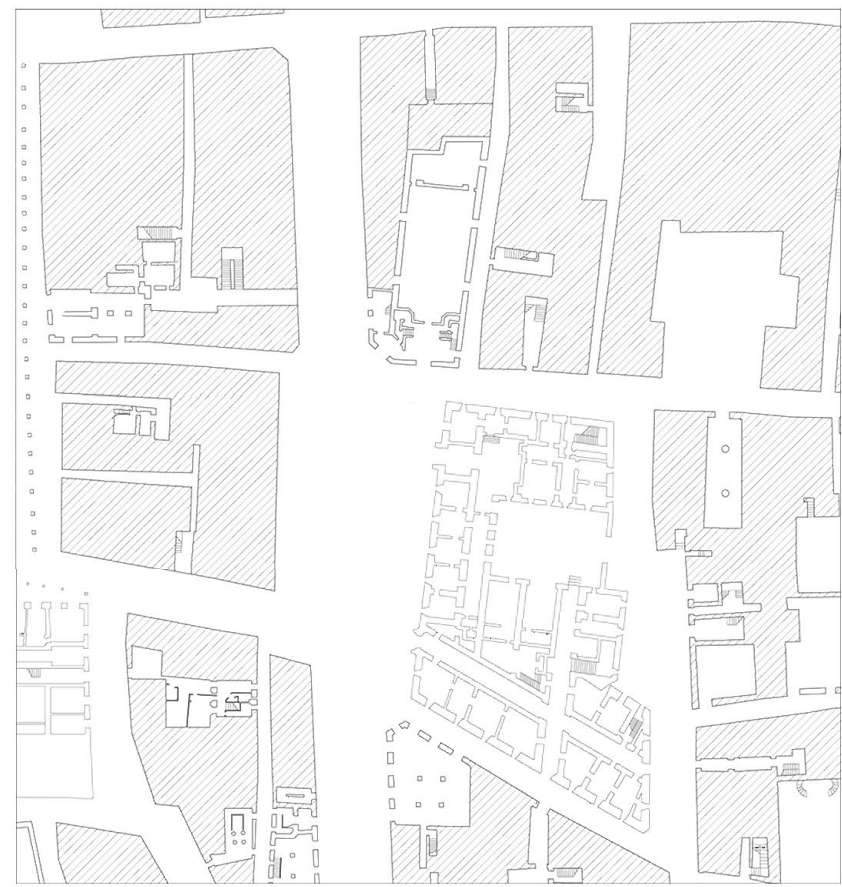


**LARGO COLA D'AMATRICE\_1920ca**





Palazzo San Filippo o Palazzo della Prefettura



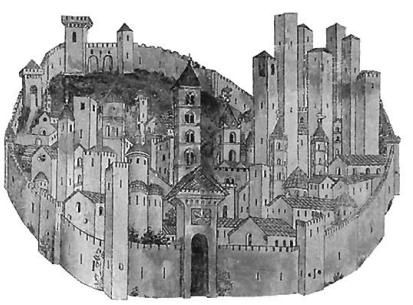
Pianta Stato Attuale

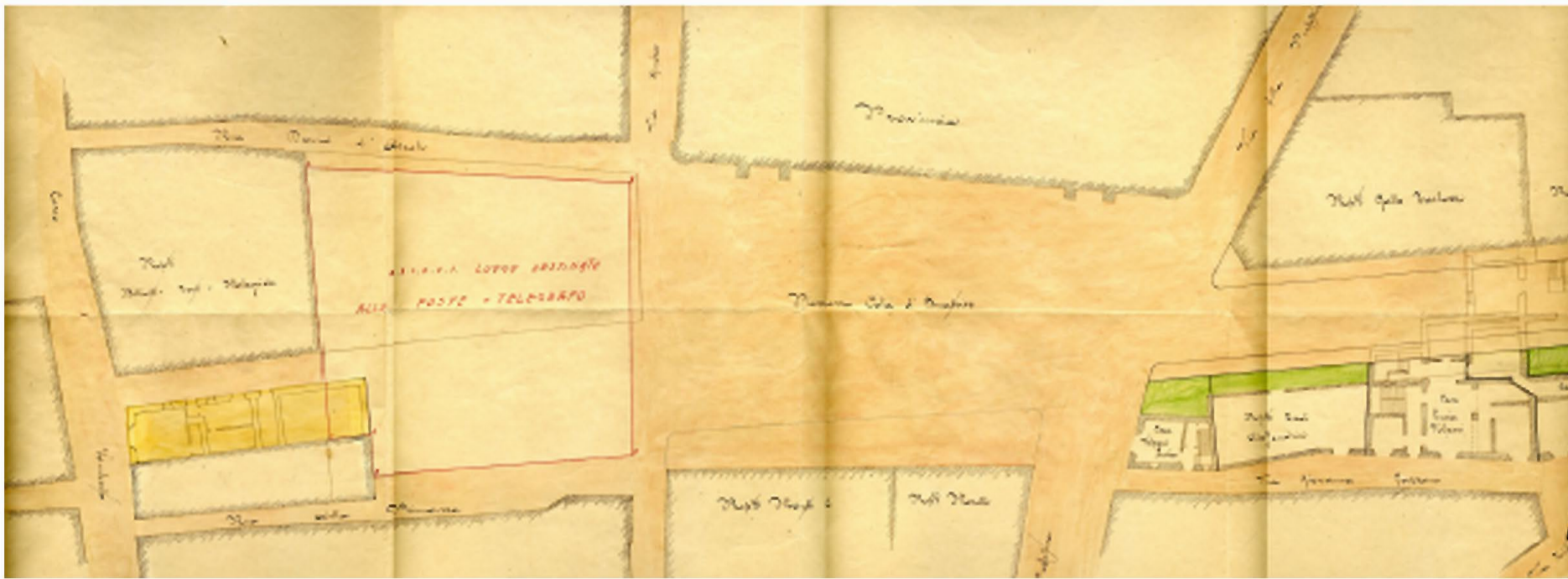


Interno Chiesa San Filippo Neri



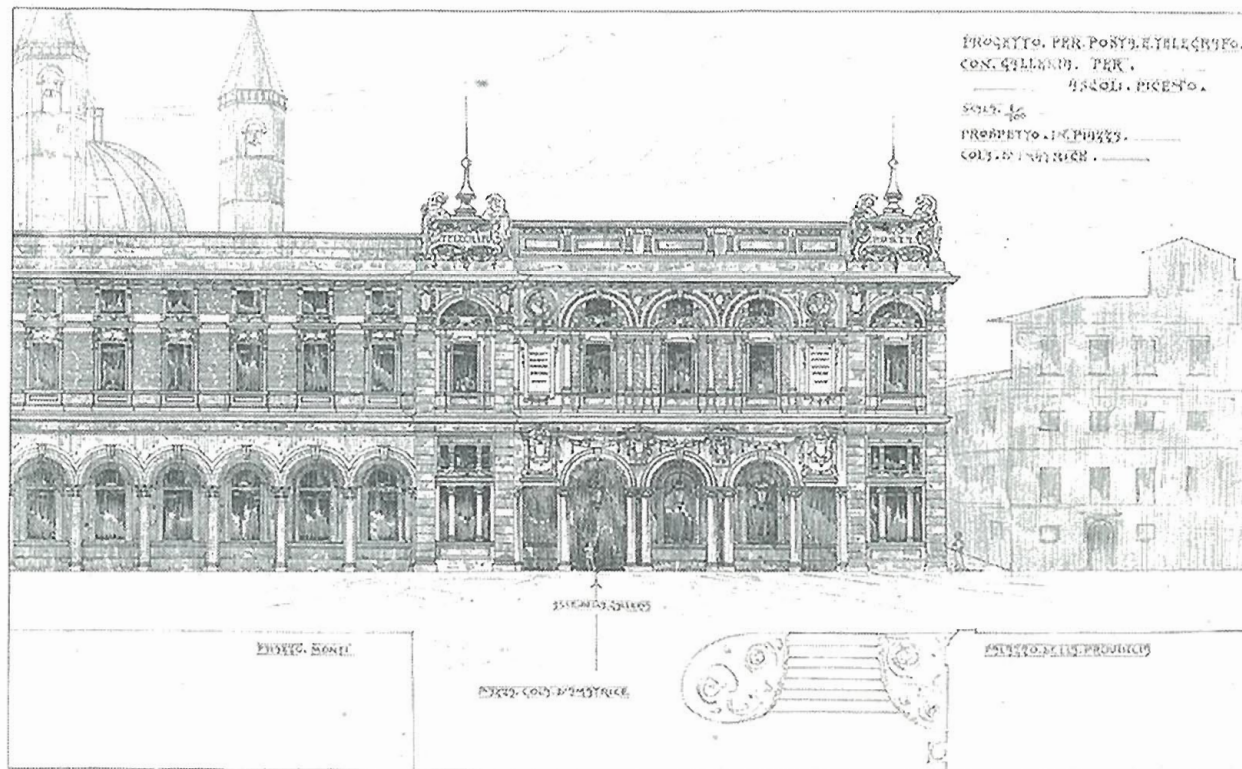
Piazza Cola D'Amatrice prima del 1902 e della demolizione della chiesa





FONTE \_ ARCHIVIO ICONOGRAFICO DI ASCOLI PICENO

Progetto di variante al primo tratto di via Meridiana fra Piazza Arringo e Piazza Cola D'Amatrice ed area destinata alla Poste e Telegrafi-1913



Palazzo per Poste e Telegrafi\_Vincenzo Pilotti



Via Trieste, il Cinema Olimpia, e il Palazzo Tarlazzi

