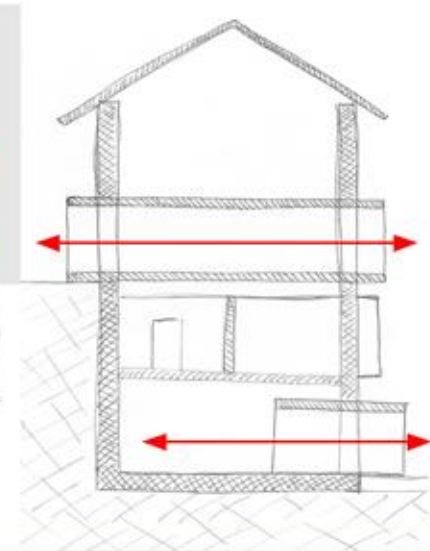
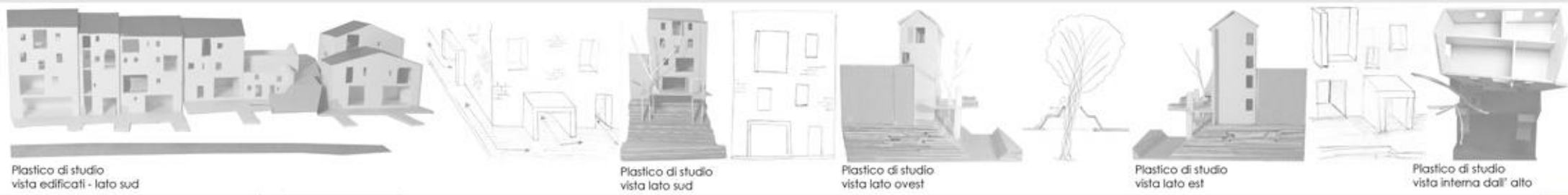
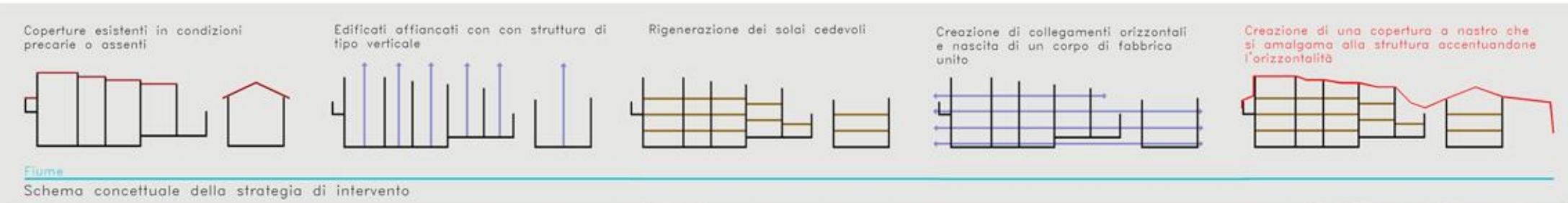


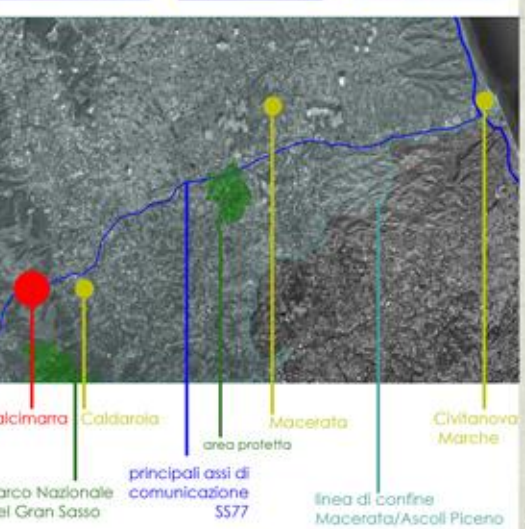
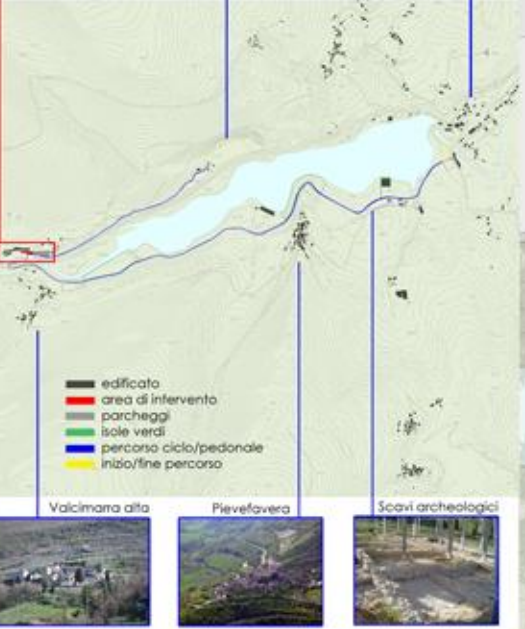


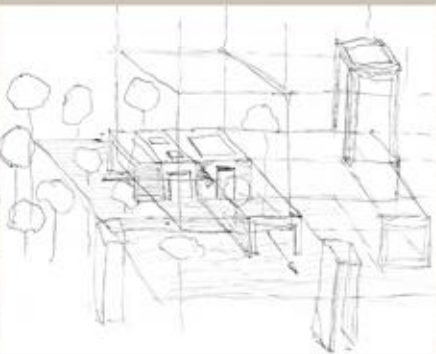
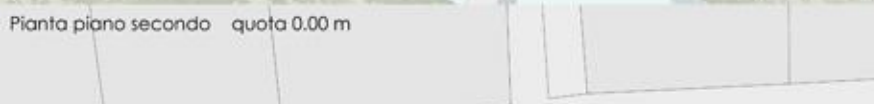
Fotografie dell'area di intervento



Il Sito

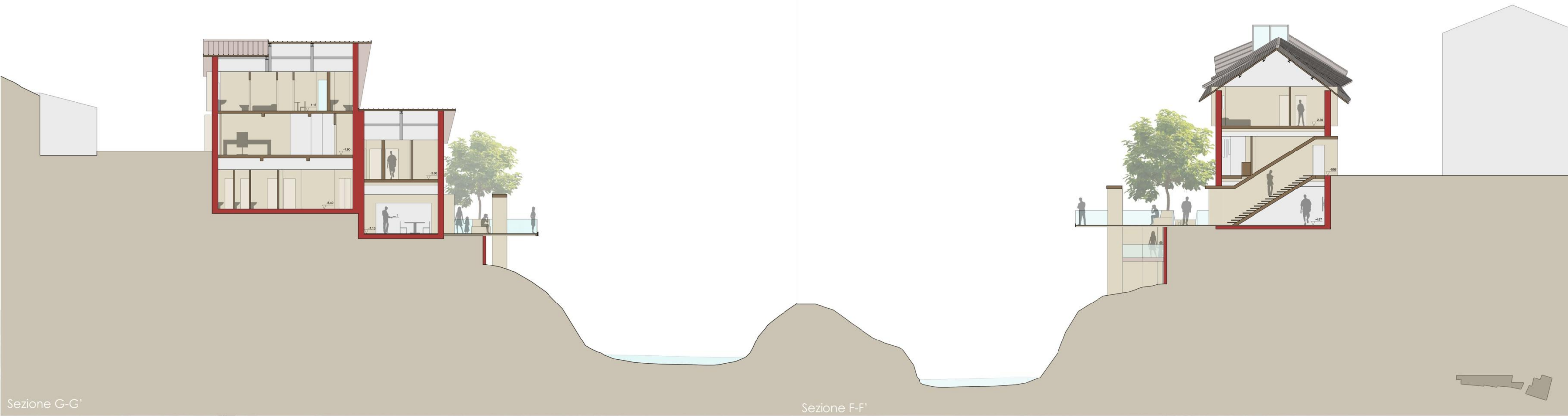
A ovest del lago di Pievofavera troviamo il borgo di Valcimarra che è costituito da due nuclei abitativi storici a nord e a sud del fiume Chienti. Quello di Valle è situato in prossimità delle sponde del fiume e vi si trovano la piccola chiesa di Sant'Antonio e l'antica domus hospitalis. Quello di Colle, che sorge arroccato più in alto sovrastando la sponda sud del fiume e dove si trova la Chiesa dei Santi Pietro e Biagio. Luogo di eccezionale interesse ambientale/paesaggistico il cui territorio è coperto da macchie ricche di tartufi e da uliveti.



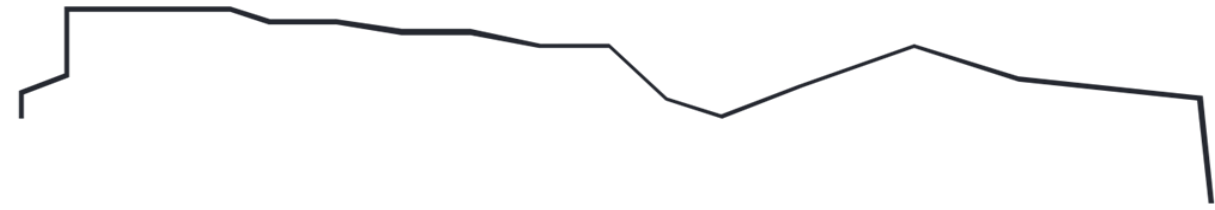


- Legenda
- 1 - Sala lettura
 - 2 - Ascensori e scale
 - 3 - Sala relax
 - 4 - reception
 - 5 - Bar
 - 6 - Bar - sala thé
 - 7 - Appartamento - stanza matrimoniale
 - 8 - Appartamento - stanza singola
 - 9 - Appartamento - soggiorno / cucina
 - 10 - Appartamento - soggiorno
 - 11 - Appartamento - cucina
 - 12 - Ristorante - reception
 - 13 - Ristorante - spaiatoio
 - 14 - Ristorante - dispensa
 - 15 - Ristorante - cella frigo carni
 - 16 - Ristorante - cella frigo verdure
 - 17 - Ristorante - dispensa verdure
 - 18 - Ristorante - scarico merci
 - 19 - Ristorante - bidoni raccolta differenziata
 - 20 - Ristorante - ingresso personale
 - 21 - Ristorante - cucina
 - 22 - Ristorante - sala pranzo





Riqualificazione di un Borgo e valutazione di un percorso a Valcimarra



Università degli studi di Camerino

Tesista Francesco Petrini

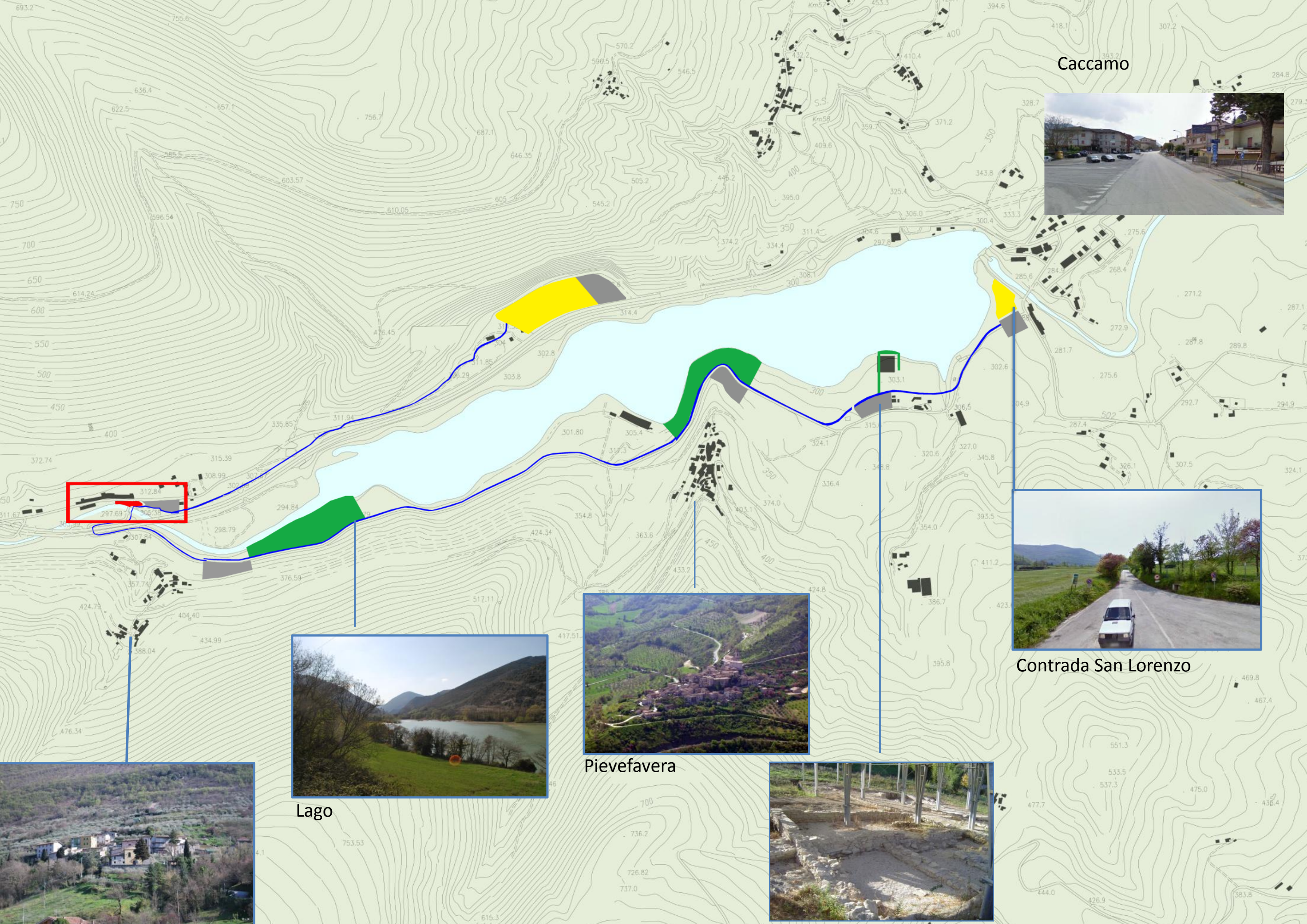
S.A.D. Edoardo Vittoria

Relatore Nicola Flora

Tesi di Laurea Architettura Magistrale

A.A 2010/2011





Caccamo



Contrada San Lorenzo



Pievefavera



Lago



Il Sito

A ovest del lago di Pievefavera troviamo il borgo di Valcimarra che è costituito da due nuclei abitativi storici a nord e a sud del fiume Chienti.

Quello di Valle è situato in prossimità delle sponde del fiume e vi si trovano la piccola chiesa di Sant'Antonio e l'antica domus hospitalis. Quello di Colle, che sorge arroccato più in alto sovrastando la sponda sud del fiume e dove si trova la Chiesa dei Santi Pietro e Biagio.

Luogo di eccezionale interesse ambientale/paesaggistico il cui territorio è coperto da macchie ricche di tartufi e da uliveti.

Lago di Pievefavera

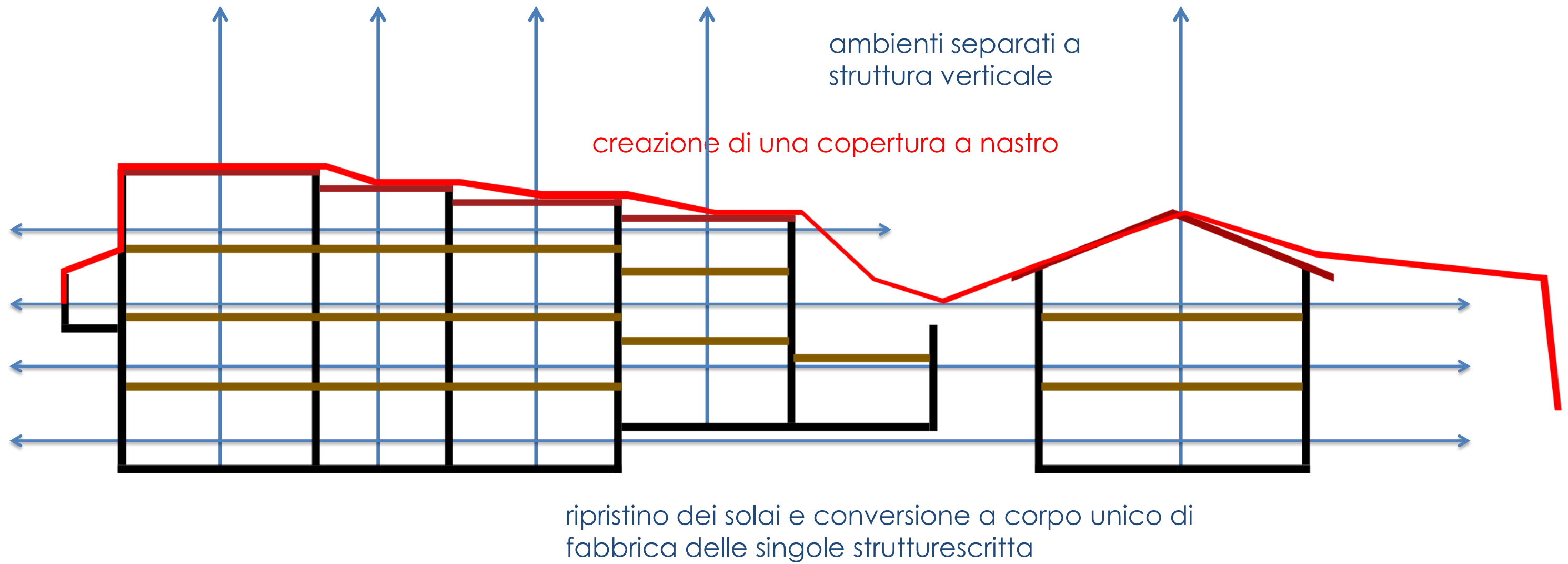


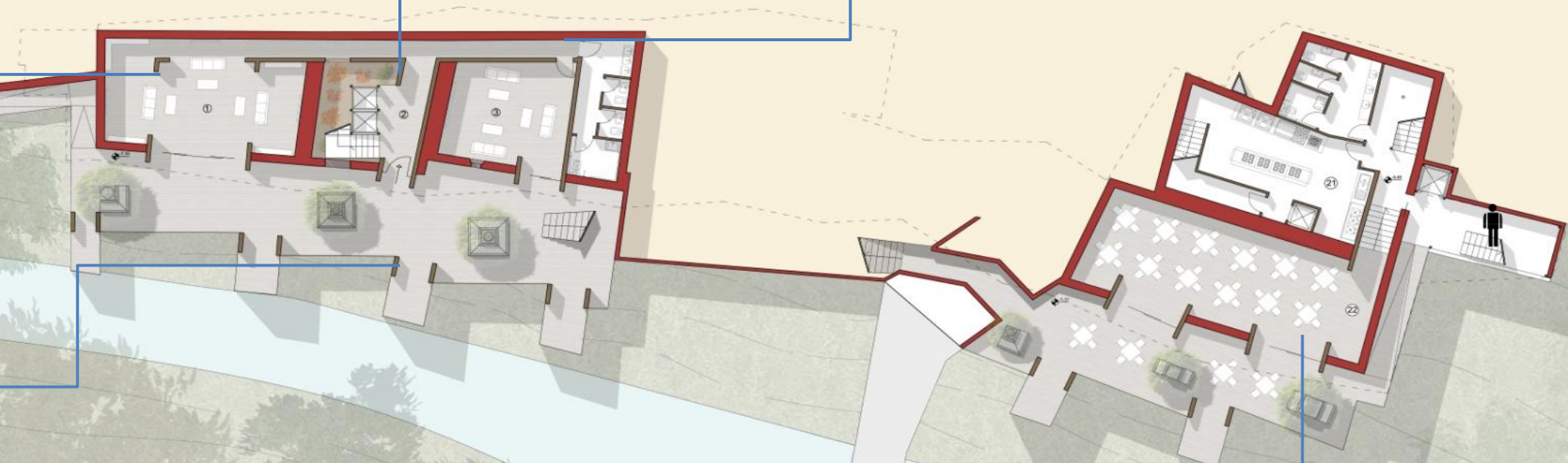
Valcimarra alta



Valcimarra bassa











Pianta Piano 2





0 1 5 10 m

