



■ nuclei storici

■ espansioni recenti



●●●● tavola sinottica delle agibilità

L'Aquila_la città' dopo il sisma 1:25000

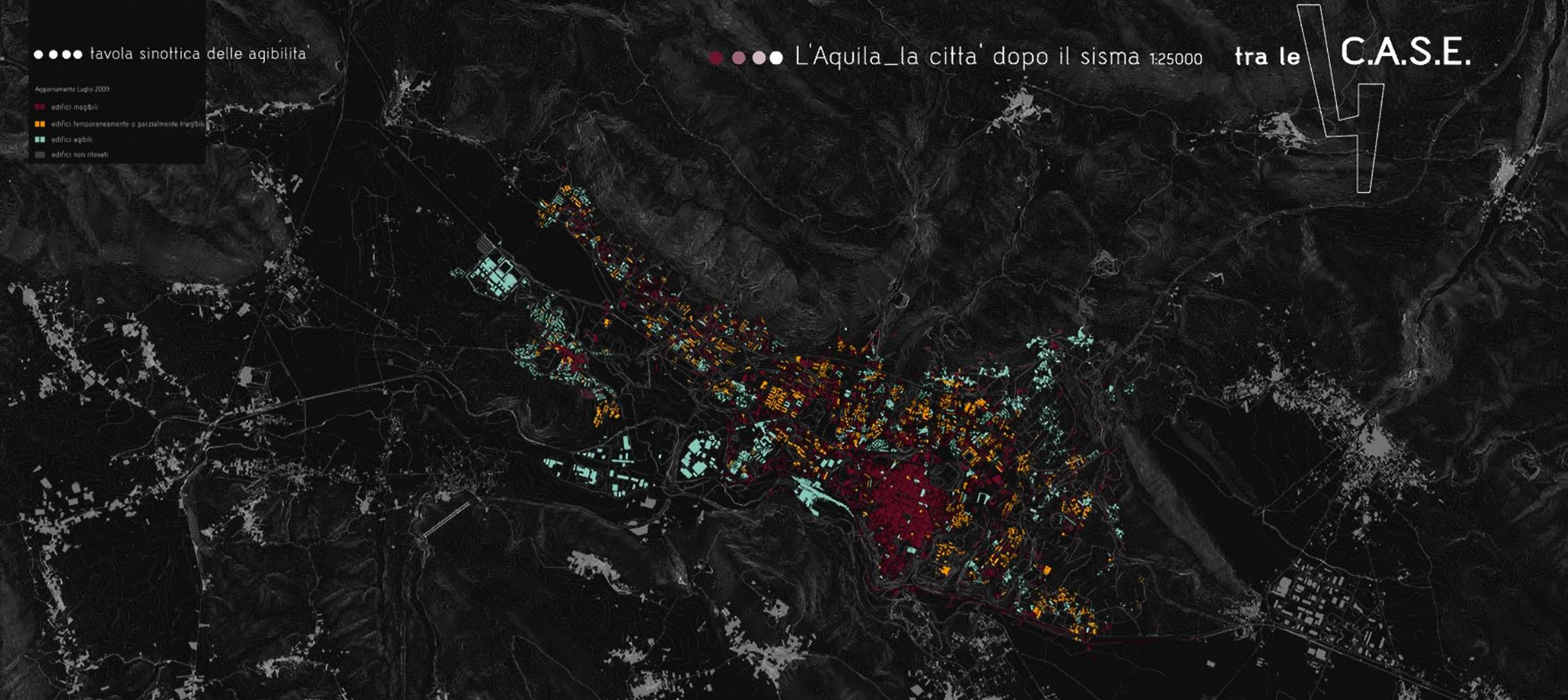
tra le

C.A.S.E.



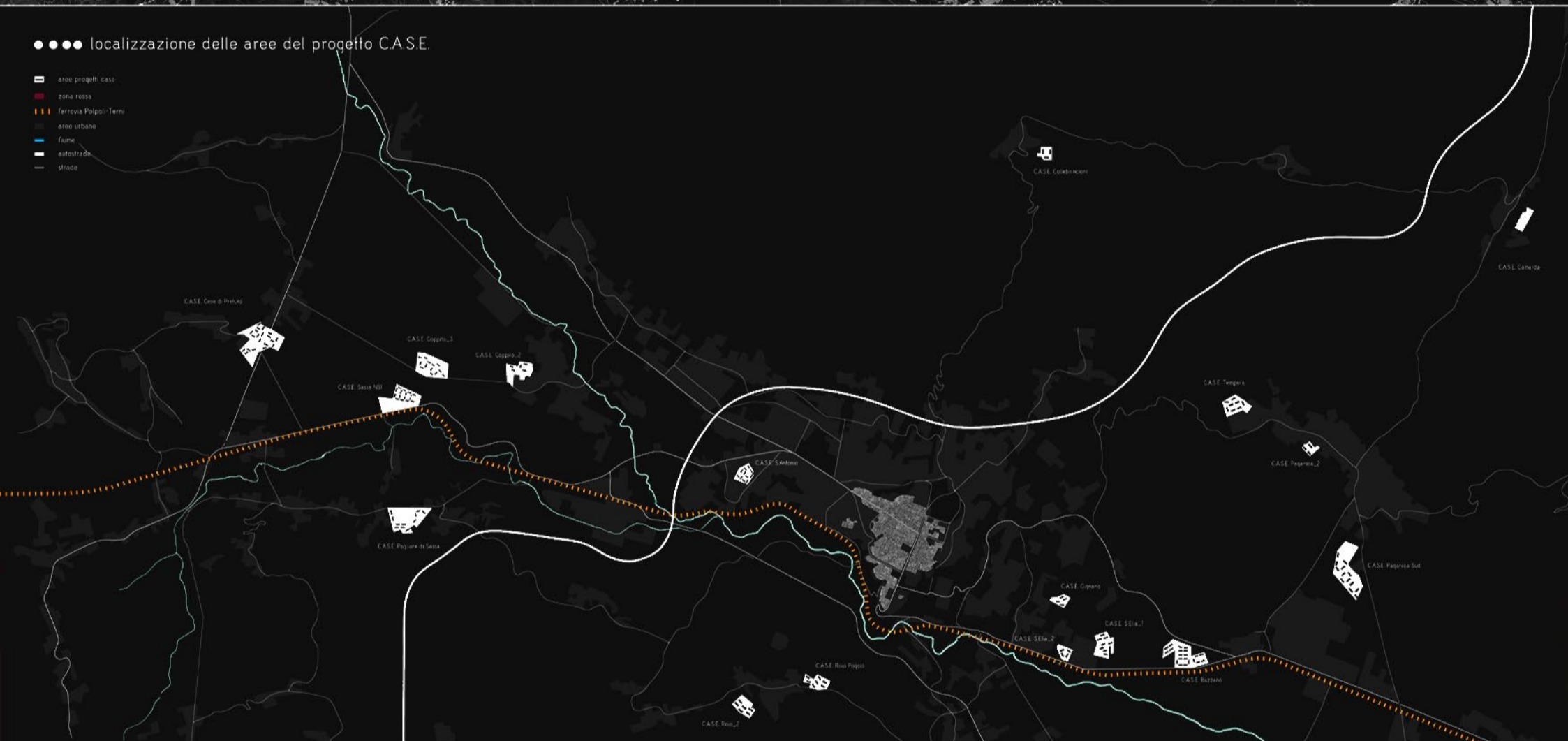
Aggiornamento Luglio 2009

- edifici inagibili
- edifici temporaneamente o parzialmente inagibili
- edifici esposti
- edifici non rilevati



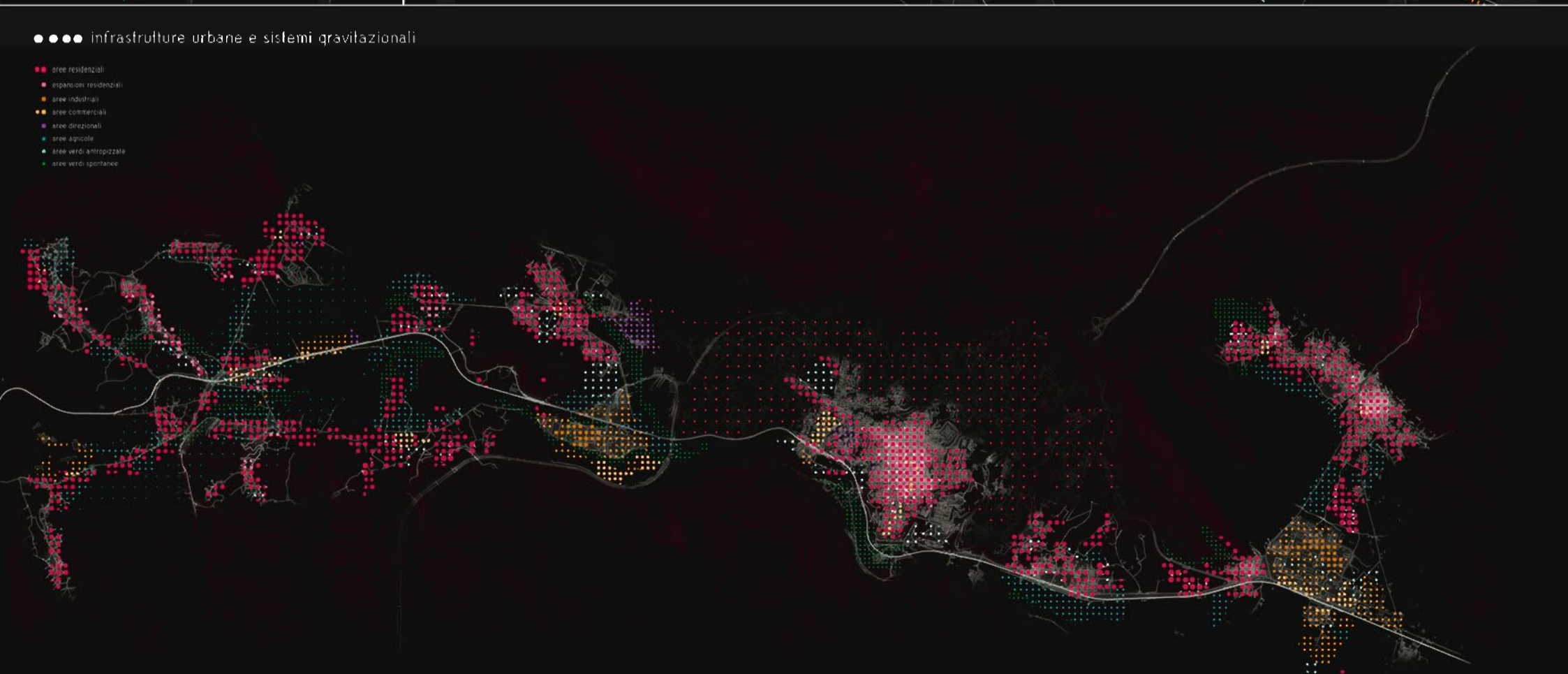
●●●● localizzazione delle aree del progetto C.A.S.E.

- ▭ aree progetti caso
- zona rossa
- ▬ ferrovia Palopoli-Terme
- ▭ aree urbane
- ▬ fiume
- ▬ autostrada
- ▬ strada



●●●● infrastrutture urbane e sistemi gravitazionali

- aree residenziali
- espansioni residenziali
- aree industriali
- aree commerciali
- aree direzionali
- aree agricole
- aree verdi antropizzate
- aree verdi spontanee





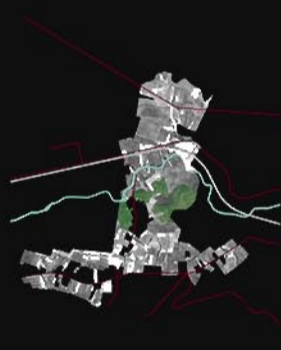
Sassa Scalo

Paigliare di Sassa

Pile



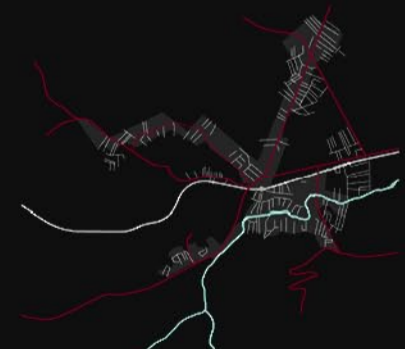
- ortofoto
- strade
- fiume
- ferrovia
- aree boschive



- ortofoto dell'area studio
- strade
- fiume
- ferrovia
- aree boschive



- ortofoto
- strade
- fiume
- ferrovia
- aree boschive
- parchi urbani



- ortofoto del tessuto agricolo
- strade
- fiume
- ferrovia
- orditure



- ortofoto dell'area studio
- strade
- fiume
- ferrovia
- orditure



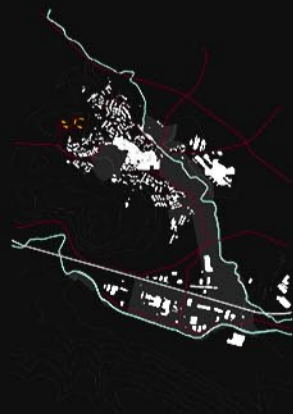
- ortofoto del tessuto agricolo
- strade
- fiume
- ferrovia
- Orditura



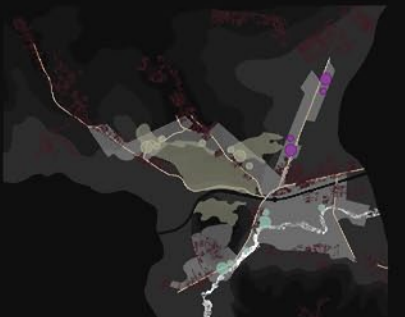
- sistema insediativo
- sistema urbano non polarizzato originato dall'orditura dei terreni agricoli
- strade
- fiume
- ferrovia
- Progetti CASE Preturo_Cese
- sistema insediativo diffuso
- Centri principali



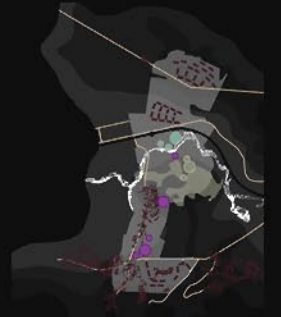
- sistema insediativo
- sistema urbano non polarizzato originato dall'orditura dei terreni agricoli
- strade
- fiume
- ferrovia
- Progetti CASE Coppito_3
- Progetti CASE Sassa NSI
- Progetti CASE Paigliare di Sassa
- sistema insediativo diffuso
- Centri principali



- sistema insediativo e industriale
- sistema polarizzato: il nucleo industriale definisce lo spazio attorno al fiume atemo
- strade
- fiume
- ferrovia
- Progetti CASE Coppito_2
- sistema industriale e commerciale
- sistema insediativo
- centri storici



- Azione di programma
- Parco agricolo
- Parco boschivo
- Parco fluviale



- Azione di programma
- Parco agricolo
- Parco boschivo
- Parco fluviale



- Azione di programma
- Parco agricolo
- Parco boschivo
- Parco fluviale
- Aree di sviluppo urbano



- Ferrovia Sulmona-Terri
- NUOVA LINEA METROPOLITANA
sedejamento linea Sulmona-Terri
- Nuove Stazioni e centralita' urbane
- VARIANTI_collegamenti alla metropolitana
percorsi ferrate e prolungamento linea Trasferr
- TRANSLOHR_Metropolitana urbana
Anno 2007_Tramvia su gomma_Coppito-Centro Storico
- Autostrada A24 Roma-Teramo
- Strada Statale SS17 Popoli-Antrdoco
- Aree urbane
- PROGETTI CASE
Anno 2009_Complessi Antisismici_Sestagioni Ecocompatibili

Stazione F.S. L'Aquila centro Sant'Elia Bazzano Z.I. Bazzano

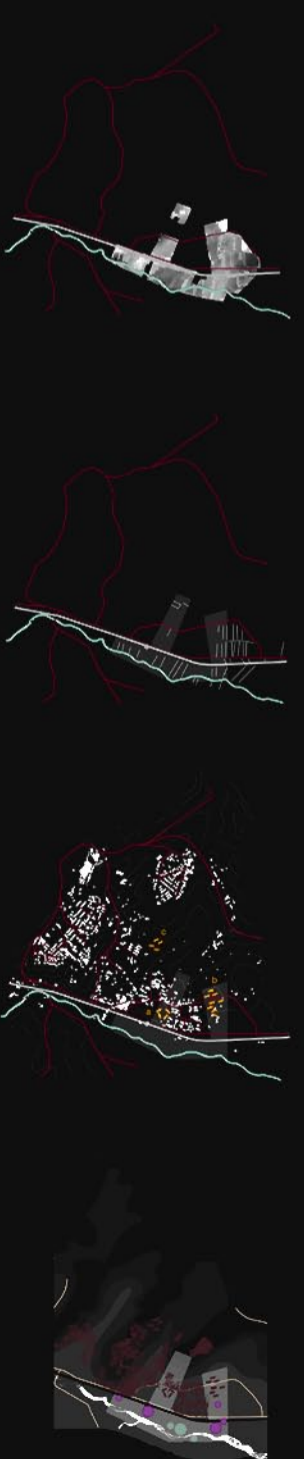


ortofoto del tessuto urbano
strade
fiume
ferrovia
aree boschive
parchi urbani

orditura del tessuto urbano
strade
fiume
ferrovia
orditure

del sistema urbano
sistema insediativo consolidato
sviluppati ad ovest del centro storico
strade
fiume
ferrovia
Progetti CASE_Coppito_2
sistema insediativo consolidato
Centro Storico

Azione di programma
Parco agricolo
Parco boschivo
Parco fluviale
Aree di sviluppo urbano

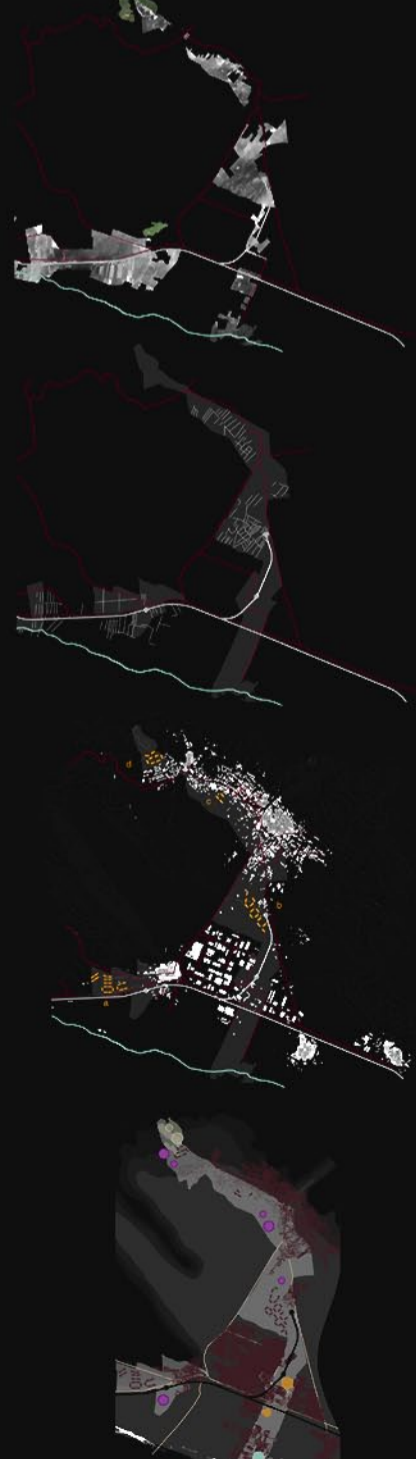


ortofoto
strade
fiume
ferrovia

orditura del tessuto agricolo
strade
fiume
ferrovia
orditure

sistema insediativo
espansione est del centro storico
sistemi insediativi misti originati
dall'orditura e dalla morfologia dei terreni
strade
fiume
ferrovia
Progetti CASE_Sant'Elia_1
Progetti CASE_Sant'Elia_2
Progetti CASE_Gigiano
Sistema insediativo

Azione di programma
Parco agricolo
Parco boschivo
Parco fluviale
Aree di sviluppo urbano



ortofoto
strade
fiume
ferrovia
aree boschive

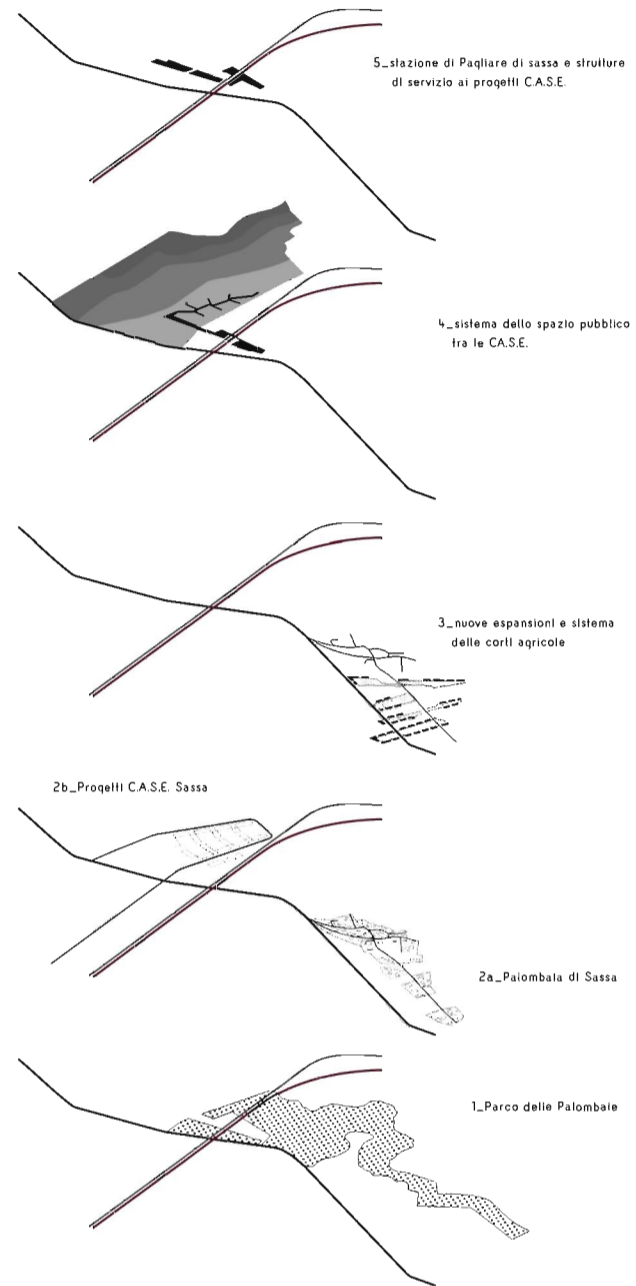
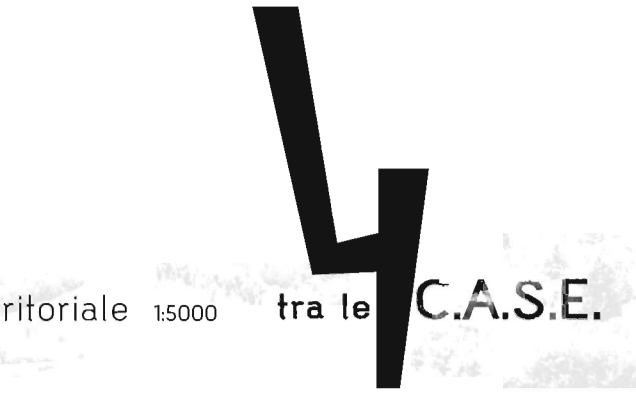
orditura del tessuto agricolo
strade
fiume
ferrovia
orditure

sistema insediativo e industriale
sistemi insediativi misti
strade
fiume
ferrovia
Progetti CASE_Bazzano
Progetti CASE_Paganica_2
Progetti CASE_Paganica_sud
Progetti CASE_Tempera
insediamenti urbani
insediamenti industriali
centri storici

Azione di programma
Parco agricolo
Parco boschivo
Parco fluviale
Aree di sviluppo urbano



inquadramento territoriale 1:5000 tra le C.A.S.E.



2.7 Km

