



Laureando: Alessandro Gigli

TITOLO TESI: CIVITANOVA MARCHE, AREA CECCOTTI:
- RECUPERO FORNACE CECCOTTI
- PROGETTO DI UN CENTRO CULTURALE

Relatore: prof. Raffaele Mennella
Correlatore: prof. Umberto Cao

Un secolo fa esistevano nella regione adriatica numerose fornaci per la produzione dei laterizi. Nel panorama produttivo esse costituivano una tipologia tra quelle con il maggior numero di opifici presenti sul territorio. La fornace Ceccotti rappresenta al meglio uno dei temi fondamentali dell'architettura della fabbrica cioè quello del rapporto tra forma e funzione, ad oggi il complesso si presenta in uno stato di degrado molto avanzato. Questa tesi si pone l'obiettivo di dare uno spunto nella riqualificazione del complesso ma anche dell'area che lo accoglie cercando di riattivare e coinvolgere la stessa in nuove attività culturali. La fornace ospiterà un percorso espositivo al piano terra e grazie ad una nuova struttura leggera in acciaio affiancata a quella esistente una mediateca al piano superiore. La costruzione di un centro culturale nei pressi della preesistenza darà un grande contributo alla nuova destinazione dell'area creando una nuova connessione tra il tessuto consolidato e quello di progetto.



FORNACE CECCOTTI STATO ATTUALE

- CORPO CENTRALE DI FABBRICA
- TETTOIE PER L'ESSICCAZIONE DEI LATERIZI
- FABBRICATI ACCESSORI NON RECUPERABILI

ANALISI DEGLI SPAZI

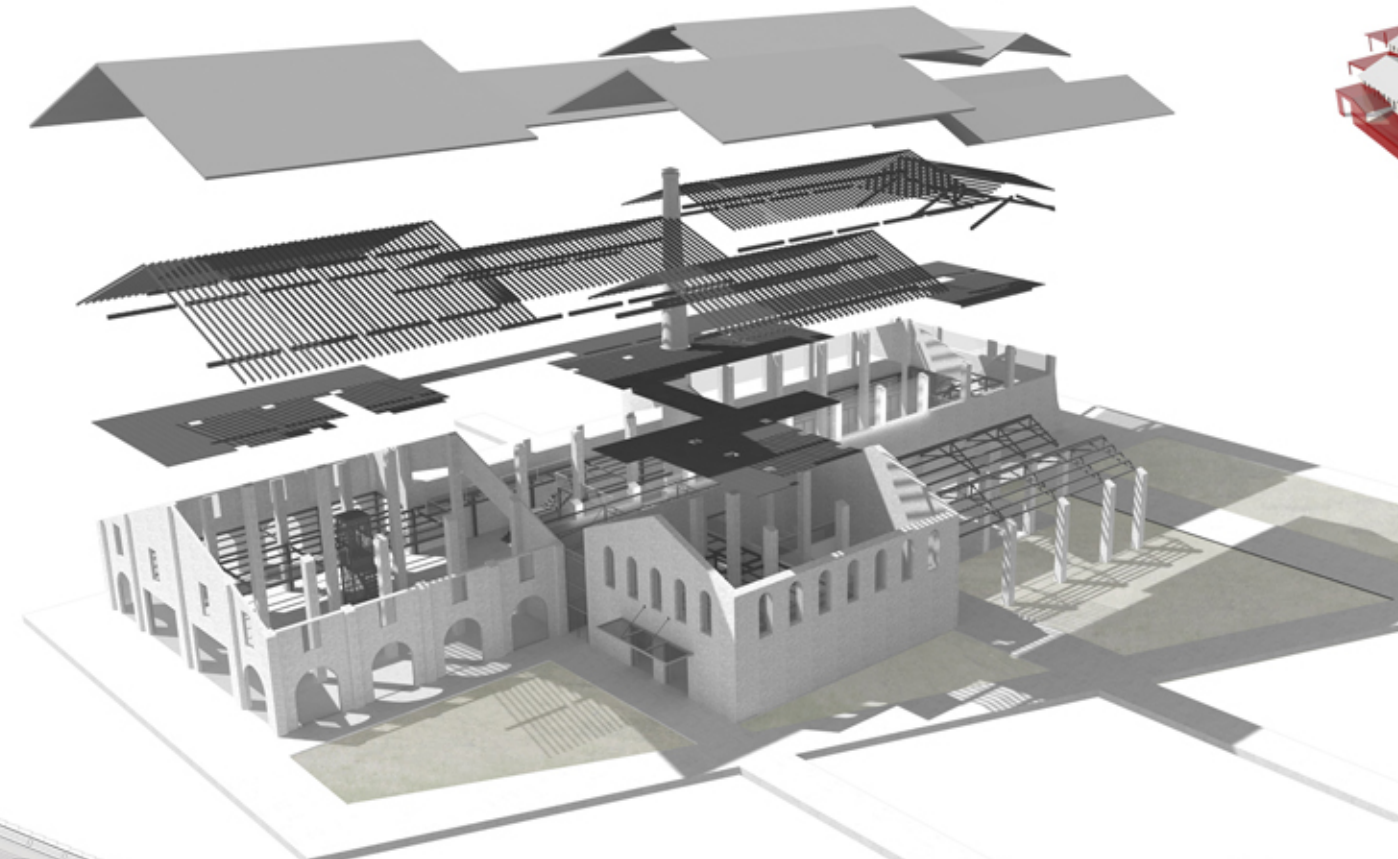
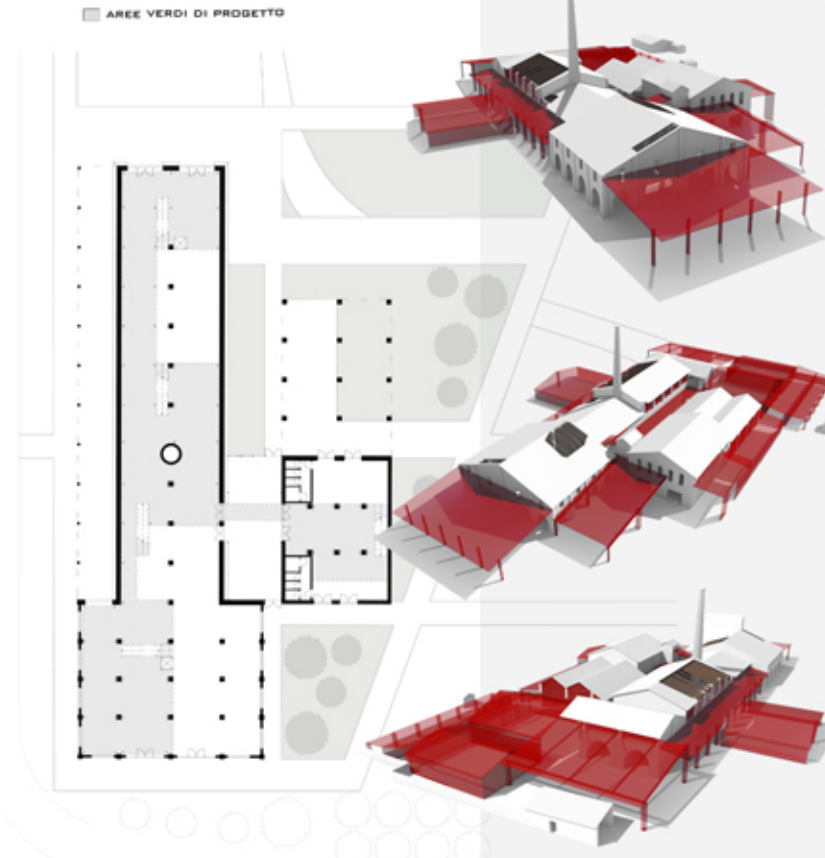
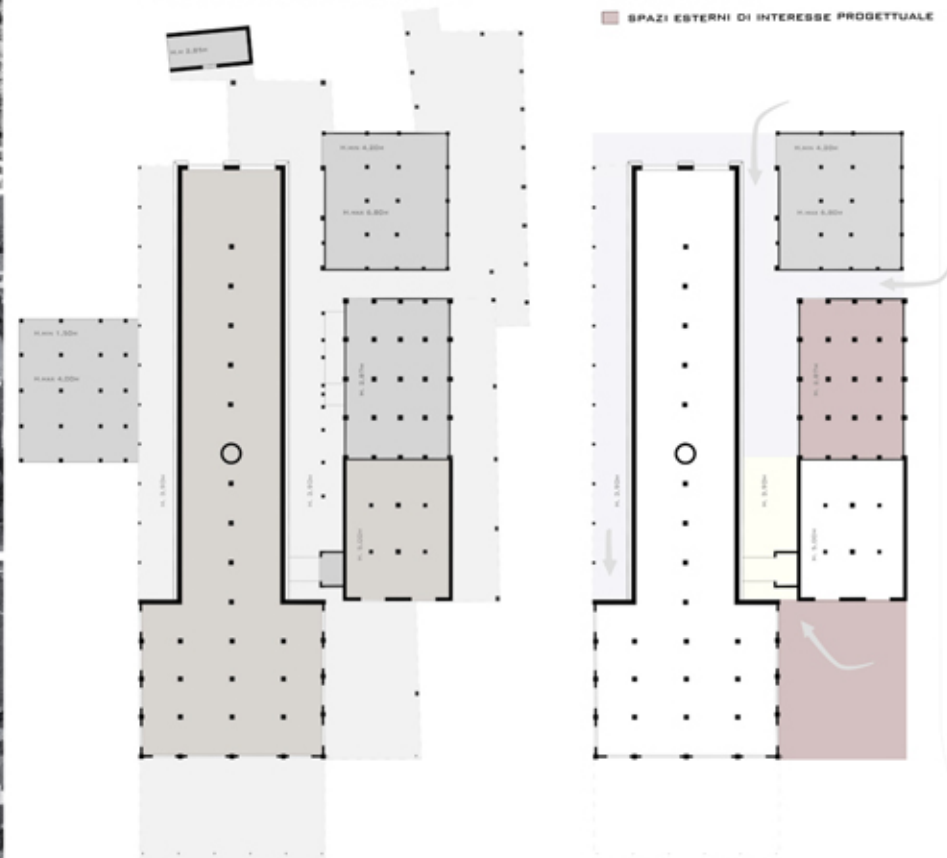
- PERCORSI ESTERNI
- ACCESSI
- PERCORSI PEDONALI
- SPAZI ESTERNI DI INTERESSE PROGETTUALE

PROGETTO

- PUNTO DI CONNESSIONE PROGETTUALE
- AGGIUNTA DI UN NUOVO PIANO SOPRALGANTE
- PERCORSI PEDONALI
- AREE VERDI DI PROGETTO

VISTE CONCETTUALI STATO DI FATTO

IN ROSSO SONO EVIDENZIATE LE PARTI DEL CORPO DI FABBRICA CHE SONO STATE RIMOSE DOCHÉ NODIVE

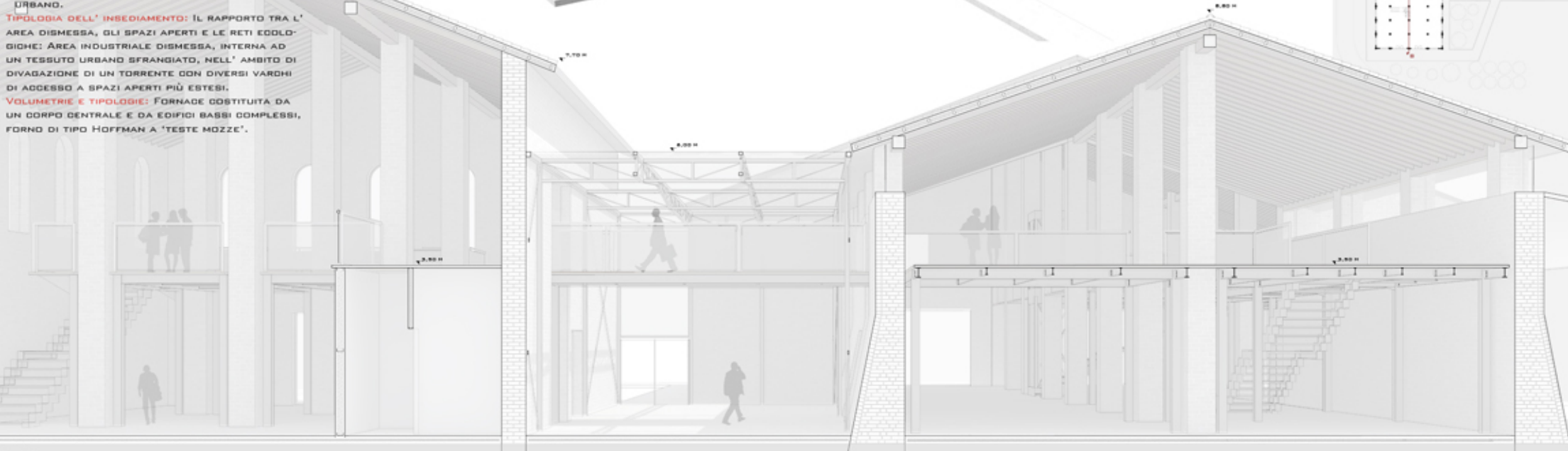


ESPLOSO TRIDIMENSIONALE
CONFIGURAZIONE DEI DIVERSI INTERVENTI PROGETTUALI REALIZZATI SENZA INTACCARE LA STRUTTURA PREESISTENTE DEL CORPO DI FABBRICA.

LEGENDA

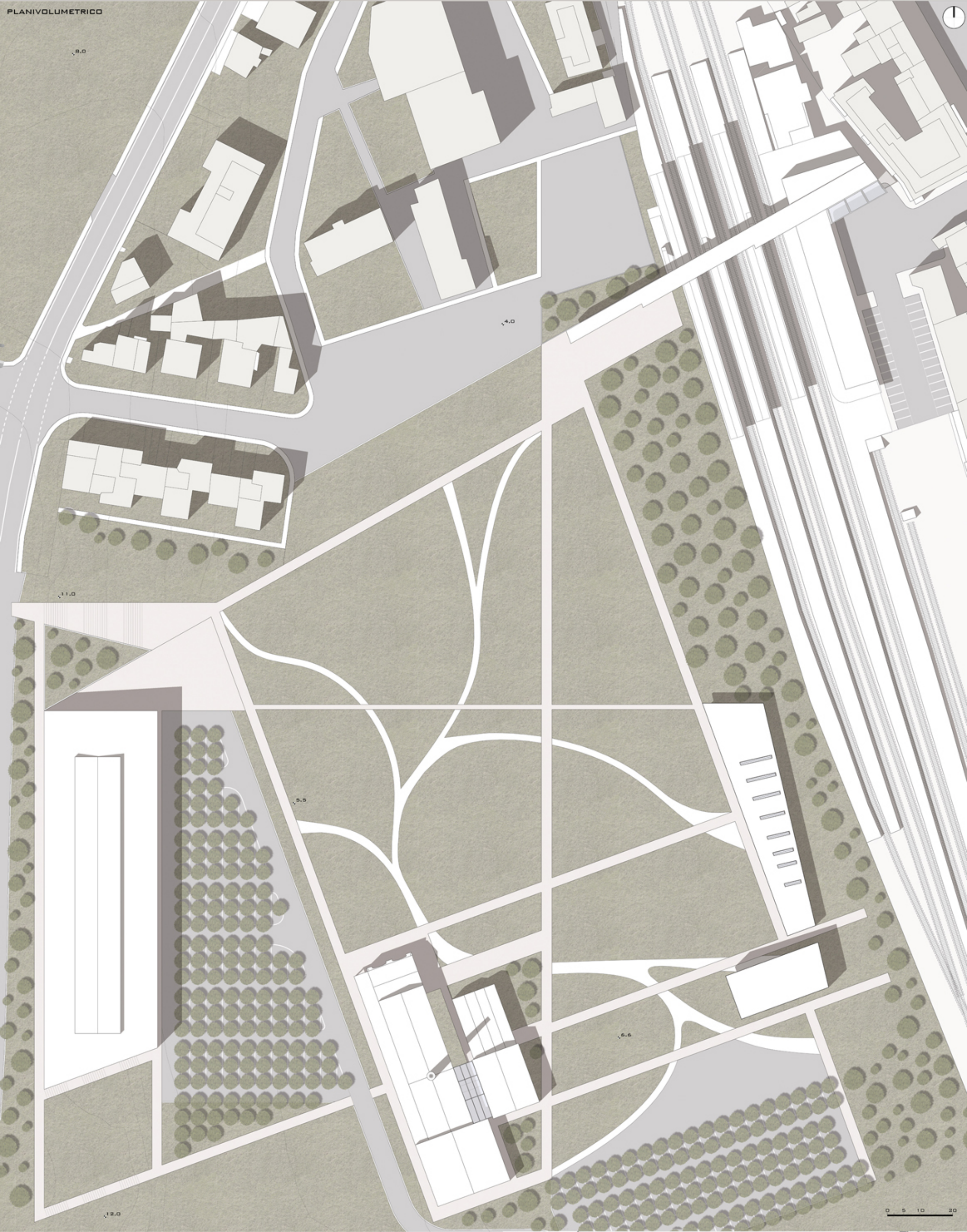
- COPERTURA: 1) INALTO DI COPERTURA 2) INTELLETTURA 3) MATERASSINO COIBENTE 4) TAVOLATO SONDITURA SECONDARIA SONDITURA PRIMARIA
- SOPRALCO: 1) PAVIMENTAZIONE 2) DOPPIO TAVOLATO IN LEGNO 3) TRAVI SECONDARIE IP1 40 4) TRAVI PRINCIPALI IP200 5) PILASTRI HEA 180
- SOLAIO A TERRA: 1) PAVIMENTAZIONE 2) STRATO ABERVIO 3) MASSETTO IN CLS 4) STRATO DI SODORRIMENTO 5) STRATO DI ISOLAMENTO TERMICO 7) SOLAIO ESISTENTE

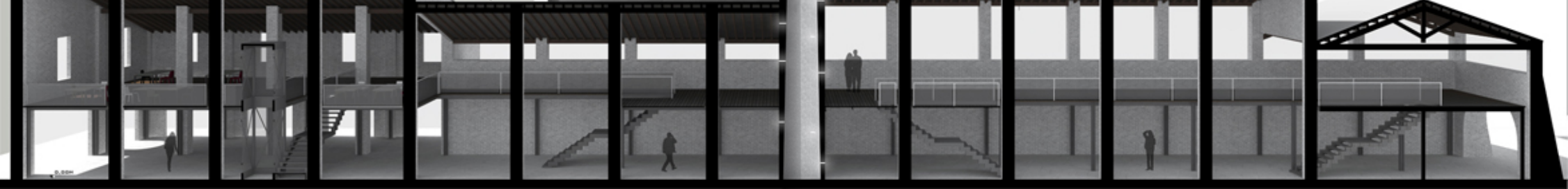
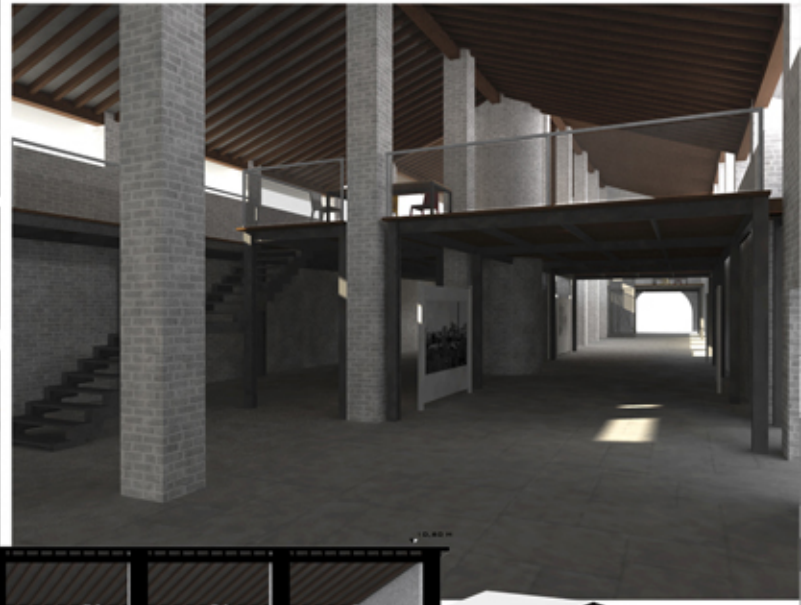
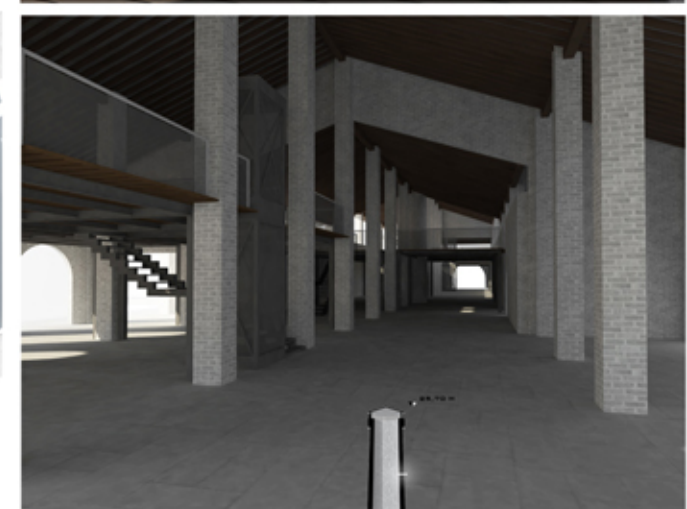
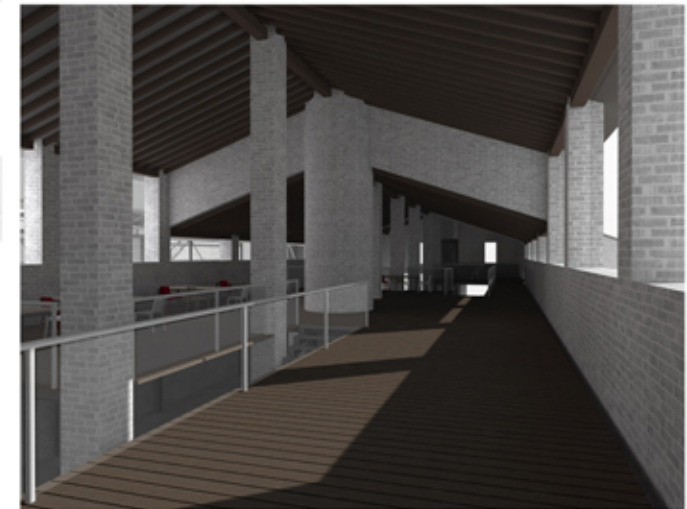
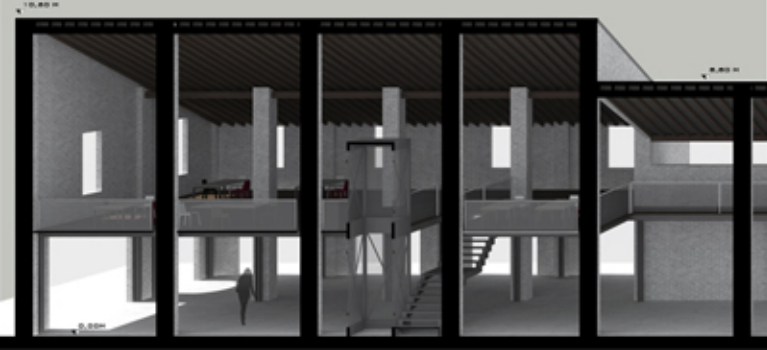
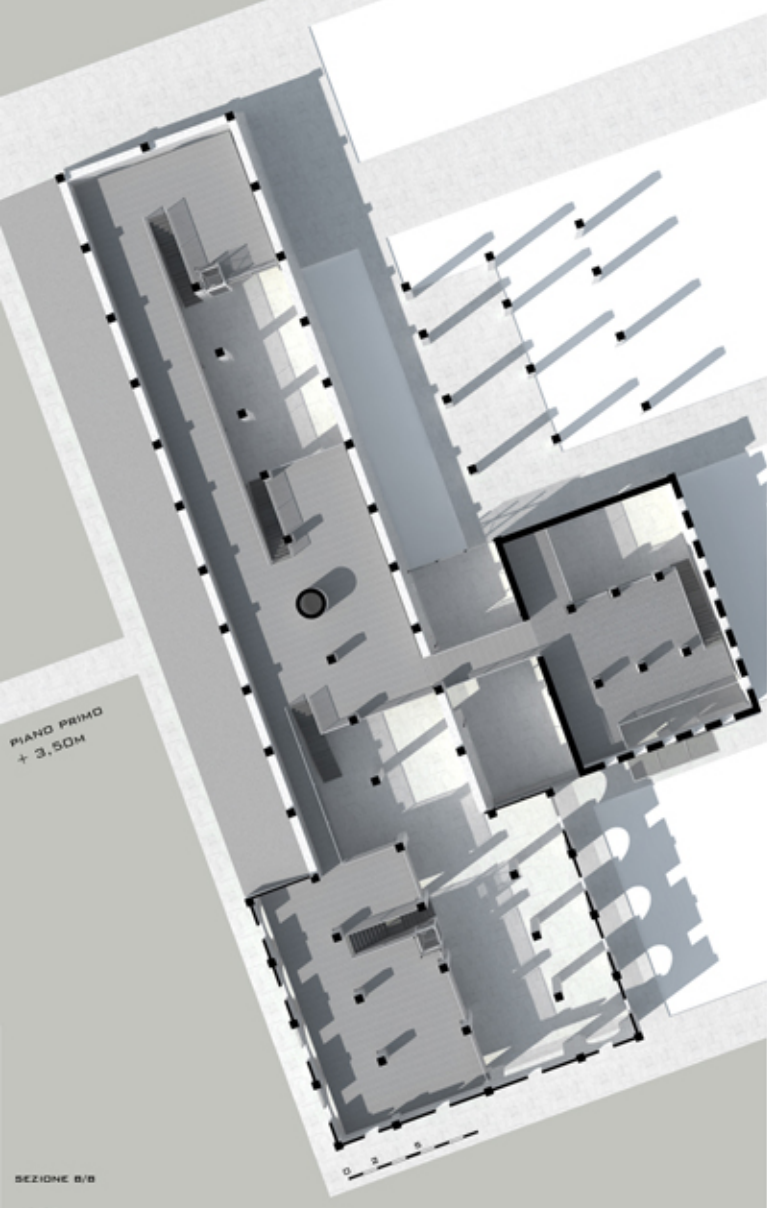
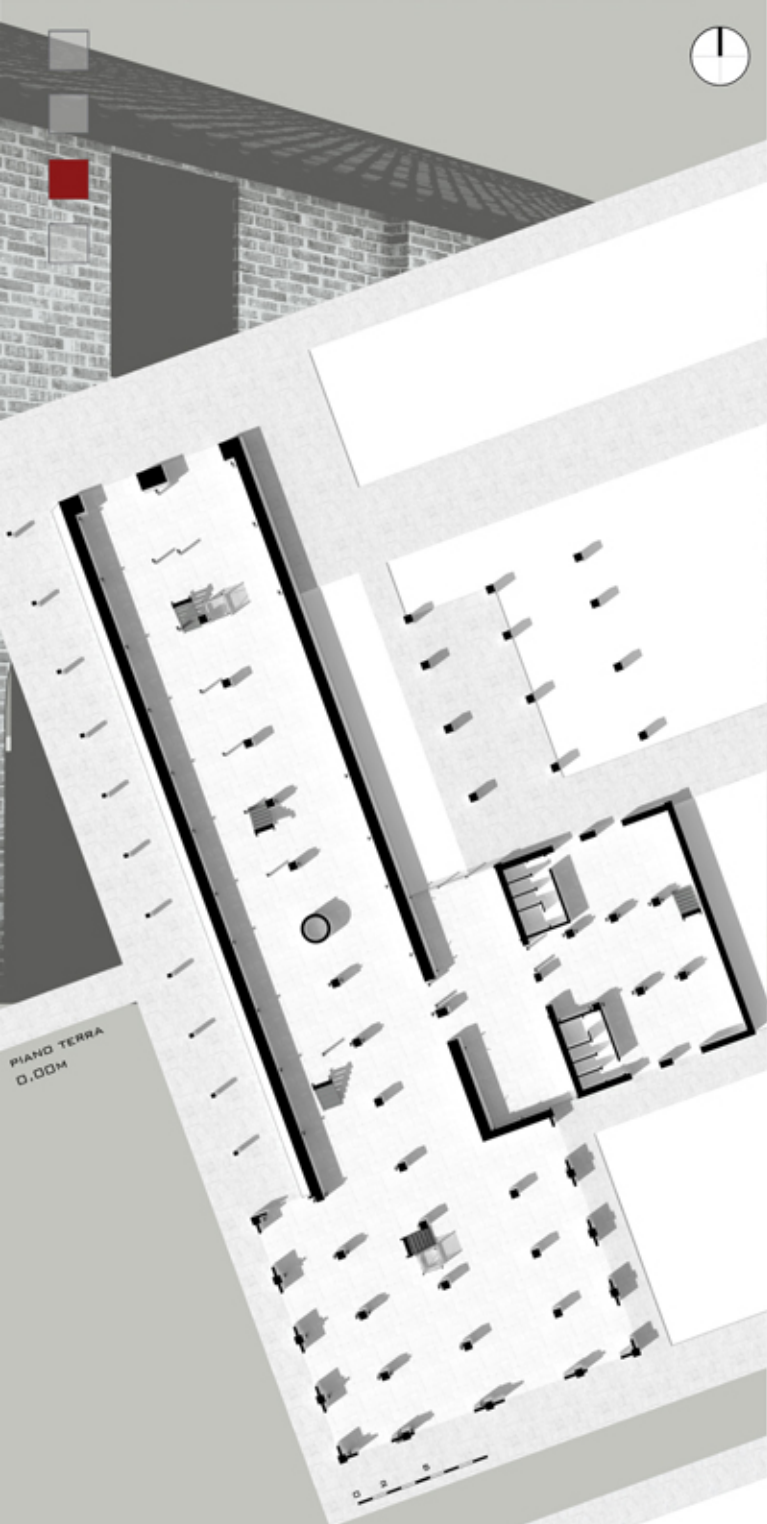
FORNACE CECCOTTI (CIVITANOVA MARCHE) MC.
TIPOLOGIA DI ATTIVITÀ SVOLTA: PRODUZIONE LATERIZI
CRONISTORIA:
1921-INIZIO PRODUZIONE AD OPERA DI BALUDINO CECCOTTI.
1946-MASSIMA OCCUPAZIONE (150 OPERAI)
1958-CESSAZIONE ATTIVITÀ
SITUAZIONE ODIERNA (2013)
> PRESENZA DI AGENTI INQUINANTI: SI
> PREVISIONE DEL PRG: AMBITO DI TUTELA
> INTERVENTI IN ATTO: AREA IN ABBANDONO
> INTERVENTI PROGRAMMATI: PROGETTO DI RECUPERO URBANO.
TIPOLOGIA DELL'INSEDIAMENTO: IL RAPPORTO TRA L'AREA DISMESSA, GLI SPAZI APERTI E LE RETI ECOLOGICHE: AREA INDUSTRIALE DISMESSA, INTERNA AD UN TESSUTO URBANO SFRAZIATO, NELL'AMBITO DI DIVAGAZIONE DI UN TORRENTE CON DIVERSI VARDHI DI ACCESSO A SPAZI APERTI PIÙ ESTESI.
VOLUMETRICHE E TIPOLOGIE: FORNACE COSTITUITA DA UN CORPO CENTRALE E DA EDIFICI BASSI COMPLESSI. FORNO DI TIPO HOFFMAN A 'TESTE MOZZE'.

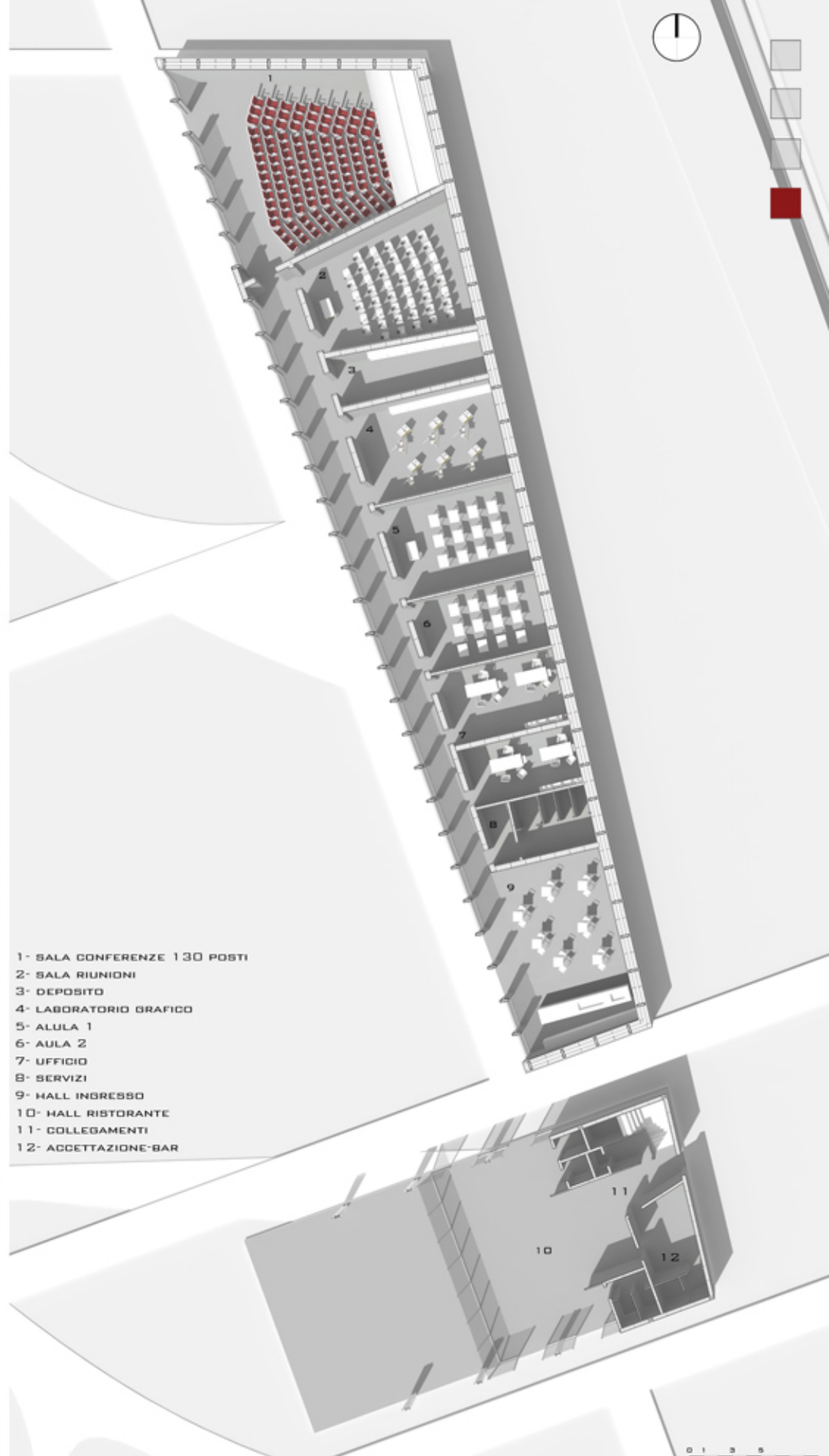
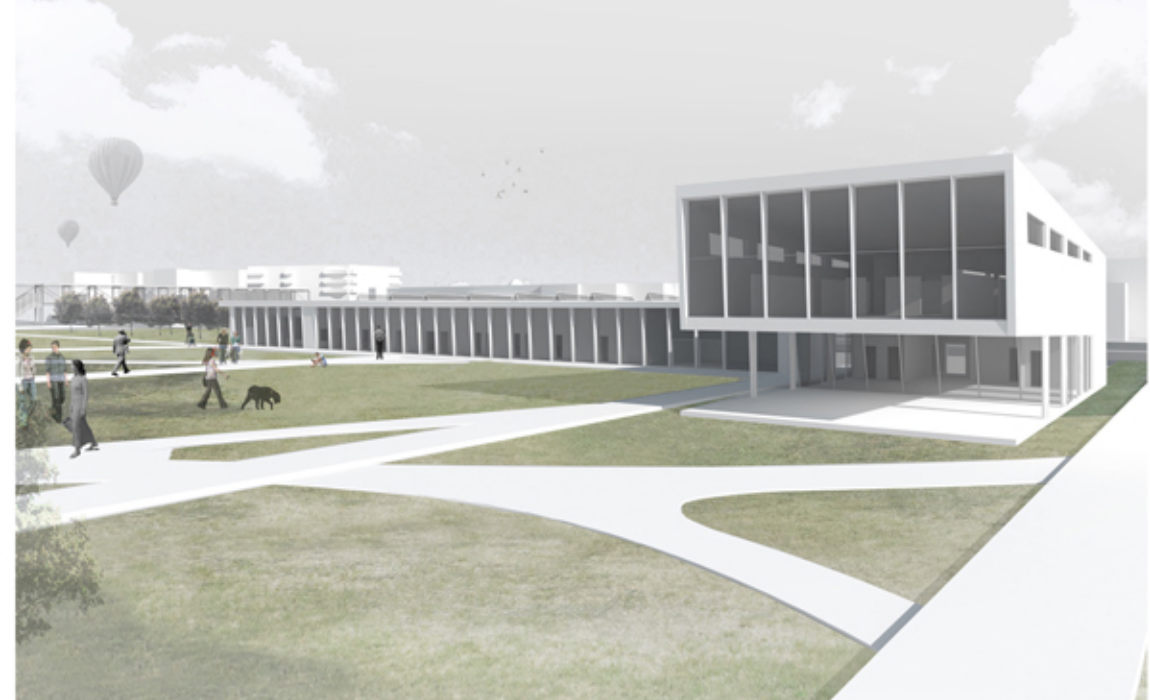
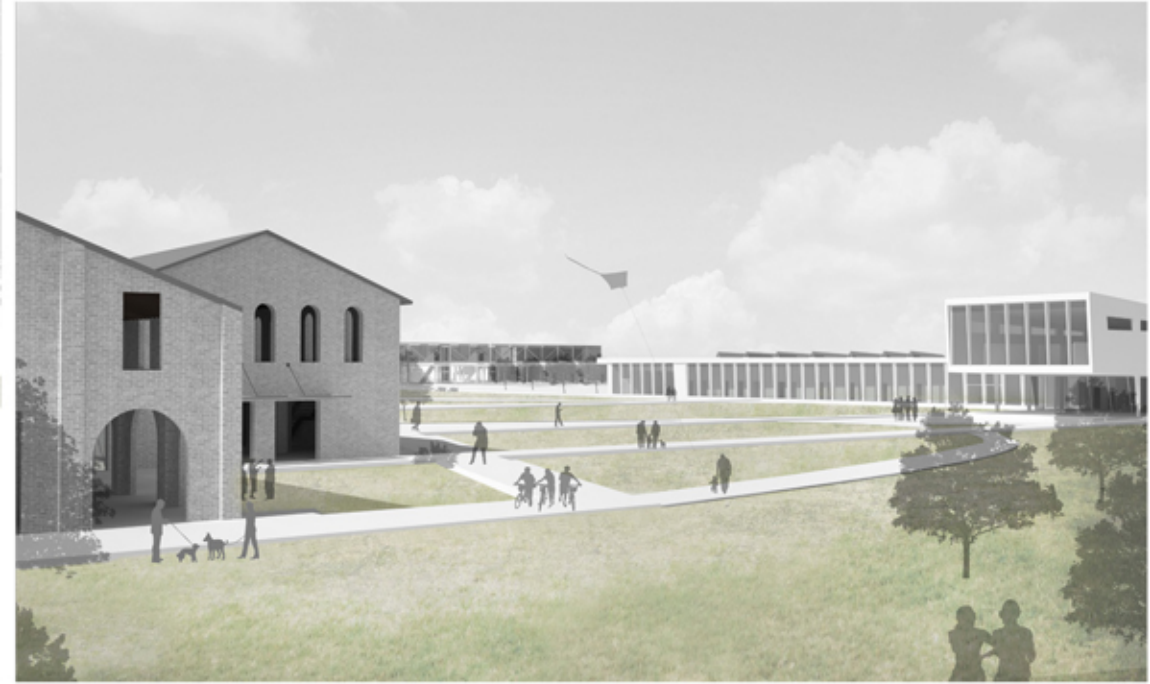




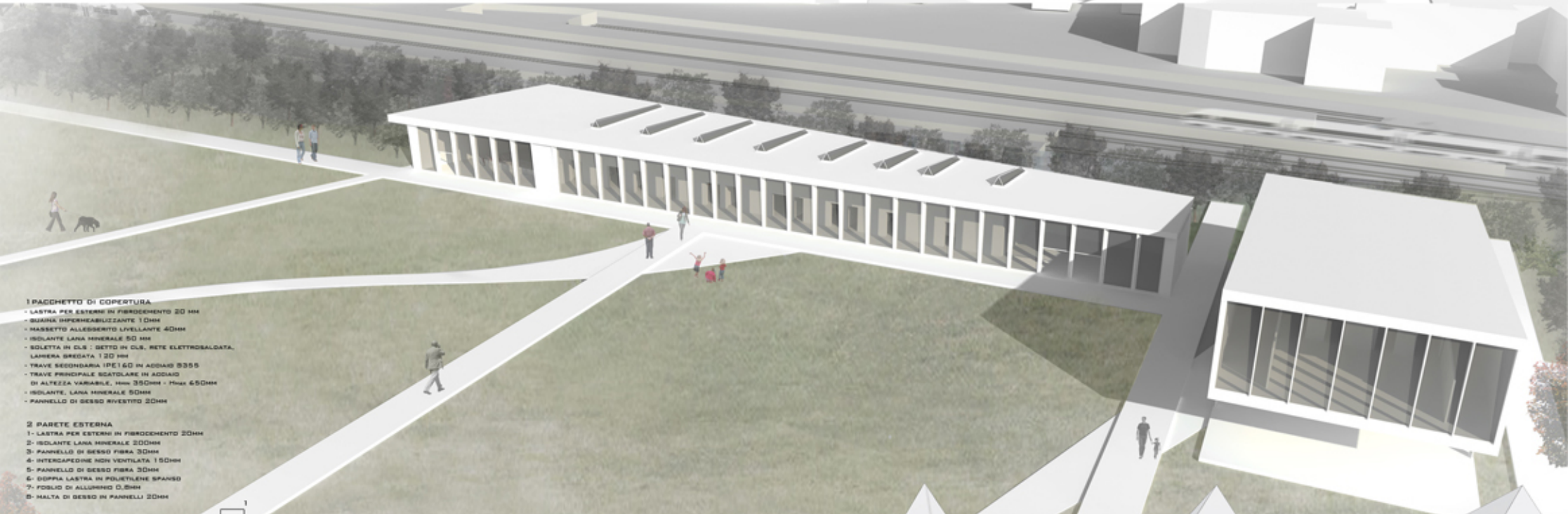
SEZIONE TERRITORIALE SCALA 1:500







- 1- SALA CONFERENZE 130 POSTI
- 2- SALA RIUNIONI
- 3- DEPOSITO
- 4- LABORATORIO GRAFICO
- 5- AULA 1
- 6- AULA 2
- 7- UFFICIO
- 8- SERVIZI
- 9- HALL INGRESSO
- 10- HALL RISTORANTE
- 11- COLLEGAMENTI
- 12- ACCETTAZIONE-BAR



- 1 PACCHETTO DI COPERTURA**
- LASTRA PER ESTERNI IN FIBROCEMENTO 20 MM
 - GUAINA IMPERMEABILIZZANTE 1 DMM
 - MASSETO ALLEGGERITO LIVELLANTE 40MM
 - ISOLANTE LANA MINERALE 50 MM
 - SOLETTA IN C.L.S. : GETTO IN C.L.S. RETE ELETTROALDATA, LAMIERA SPREDATA 120 MM
 - TRAVE SECONDARIA 10x150 IN ACCIAIO S355
 - TRAVE PRINCIPALE SCATOLARE IN ACCIAIO DI ALTEZZA VARIABILE, 100x350MM - Fmax 650MM
 - ISOLANTE LANA MINERALE 50MM
 - PANNELLO DI BASSO RIVESTITO 20MM
- 2 PARETE ESTERNA**
- 1- LASTRA PER ESTERNI IN FIBROCEMENTO 20MM
 - 2- ISOLANTE LANA MINERALE 200MM
 - 3- PANNELLO DI BASSO FIBRA 30MM
 - 4- INTERSALFONICHE NON VENTILATE 150MM
 - 5- PANNELLO DI BASSO FIBRA 30MM
 - 6- DOPPIA LASTRA IN POLIETILENE SPANSE
 - 7- FORNITO DI ALLUMINIO 0,20MM
 - 8- MALTA DI BASSO IN PANNELLI 20MM

