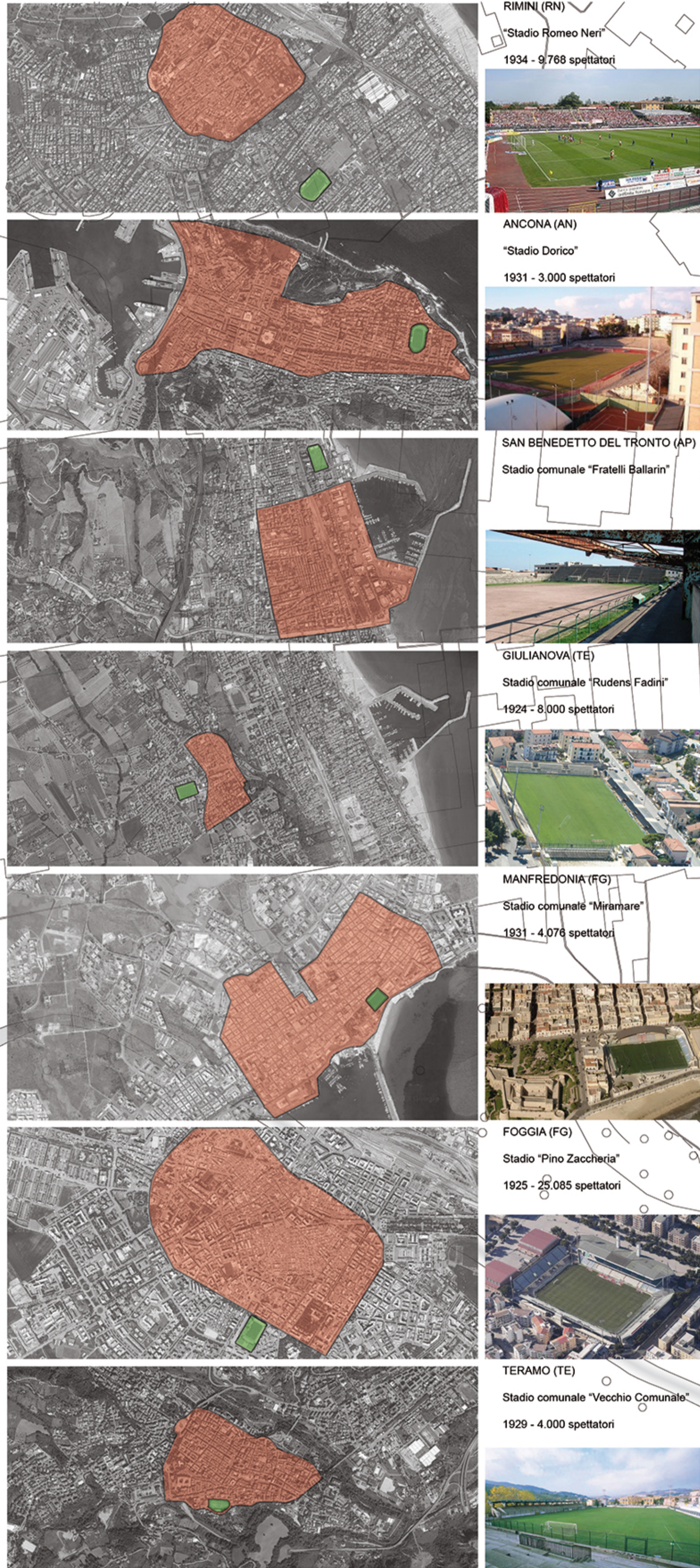
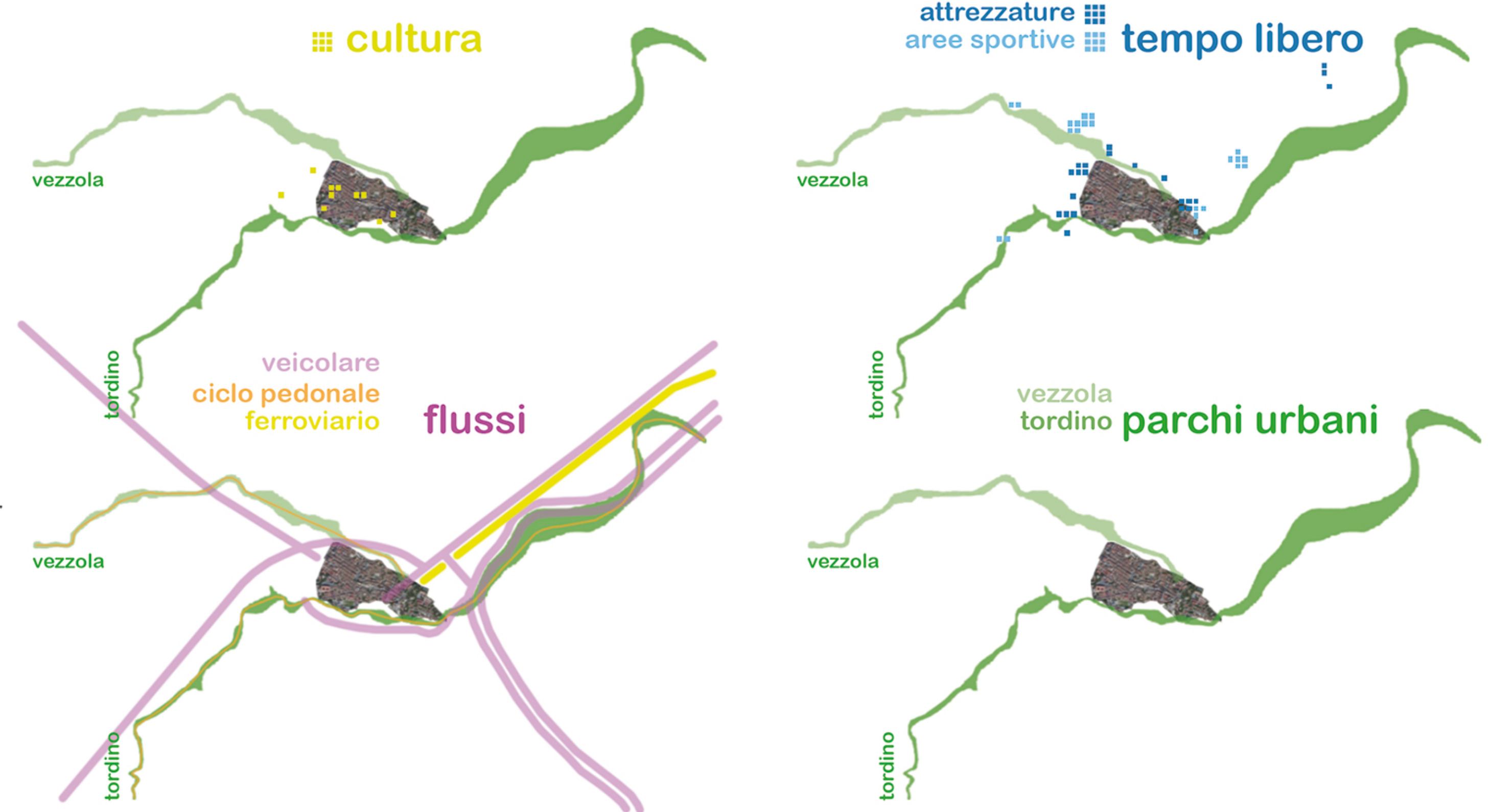
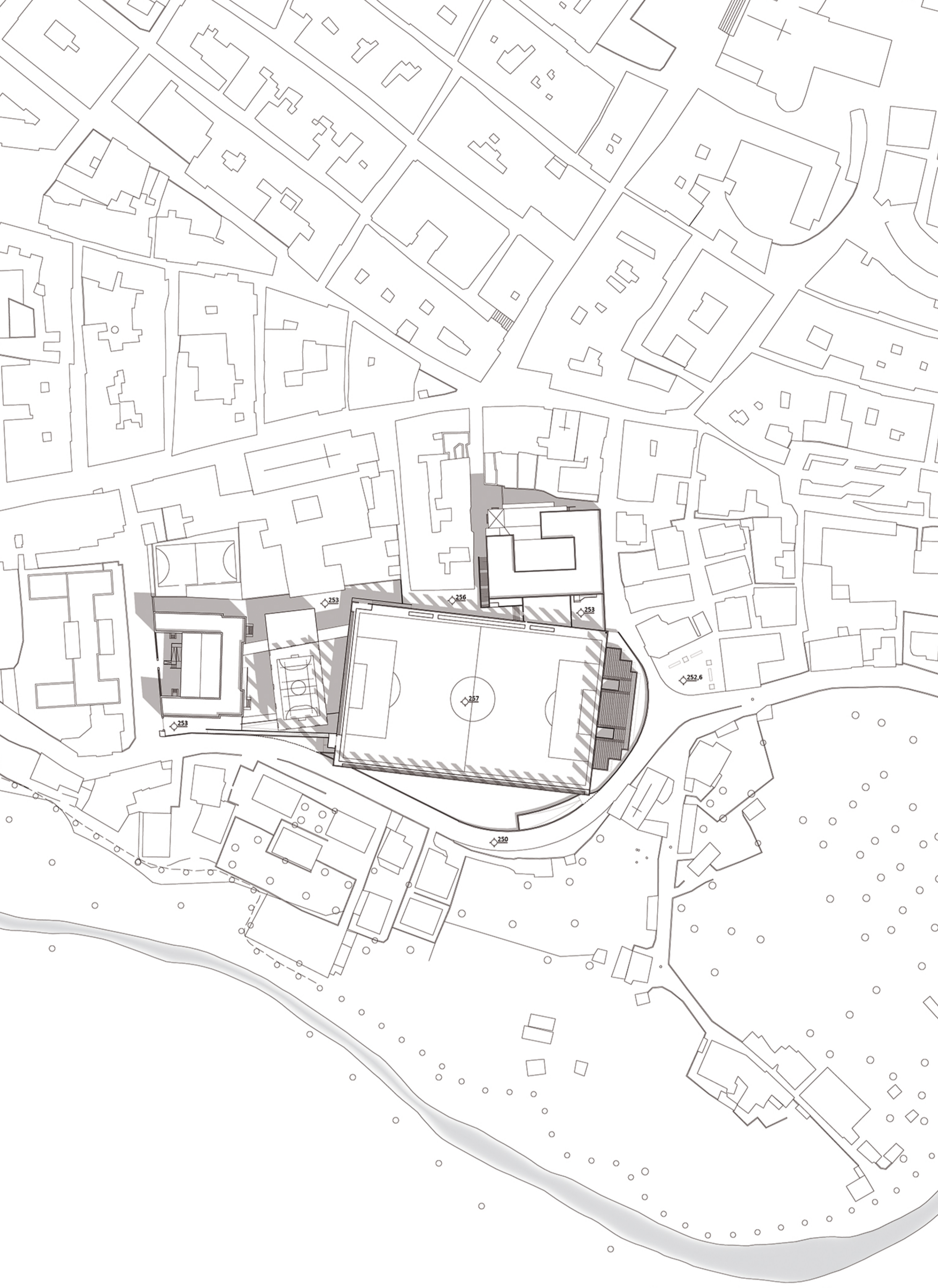


Questo tesi si pone come scopo quello di riproporre l'area sportiva del ex stadio comunale di Teramo a ridosso del centro storico, e contemporaneamente, dare soluzione ad una delle problematiche più importanti del comune, ovvero la realizzazione di un polo scolastico unico per contemporaneamente riproporre la messa a norma degli edifici scolastici esistenti. L'area è stata scelta per la facilità di essere inglobata nel tessuto urbano esistente, ma attraverso una mobilità integrata, da una struttura attuale risulta essere equidistante a tutti i maggiori luoghi lavorativi presenti nel centro storico. Il progetto prevede il recupero di due strutture esistenti, l'ex casa dello sport in cui ospitare il liceo "San Giuseppe" attraverso il riutilizzo di un grande "spazio pubblico" di collegamento tra i due edifici al quale vengono appoggiati una serie di volumi. Il progetto prevede inoltre il mantenimento nell'area della sua funzione originale, per fare così il terreno di gioco venga sottoposto da terra e messo in copertura, questo permetterà la realizzazione di una grande piazza coperta che potrà essere utilizzata quale luogo per eventi.

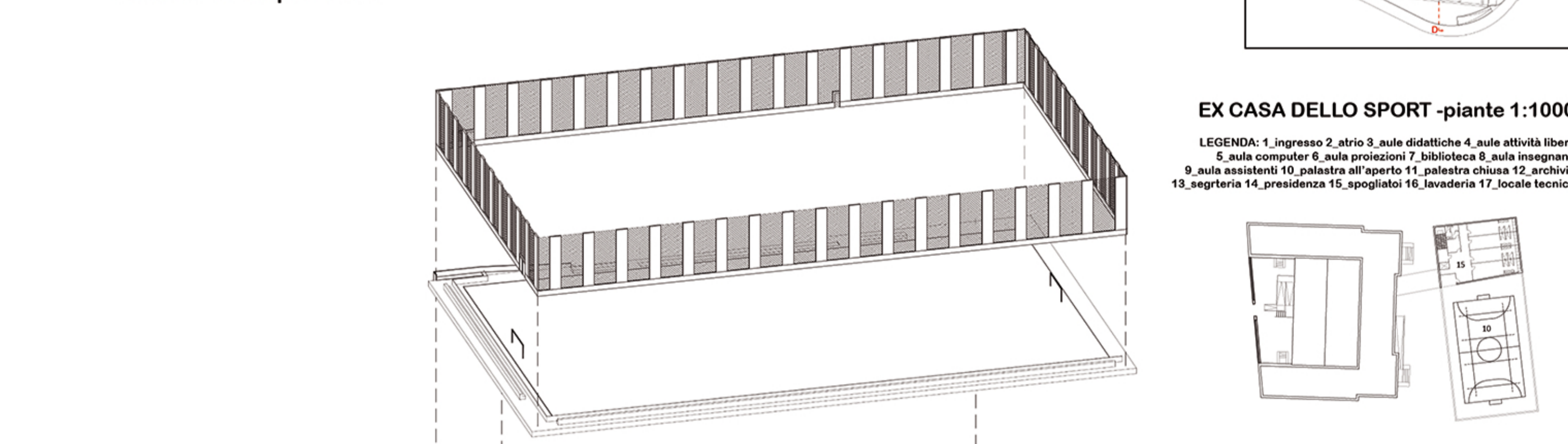


PLANIVOLUMETRICO scala 1:1000

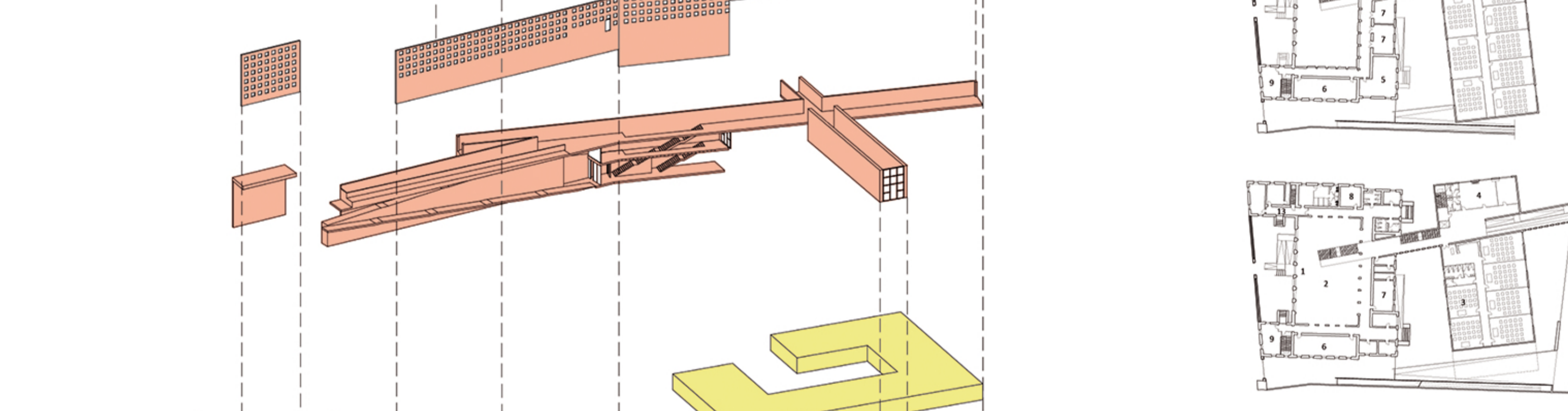


12. Osservazioni
 13. Osservazioni
 14. Osservazioni
 15. Osservazioni
 16. Osservazioni
 17. Osservazioni
 18. Osservazioni
 19. Osservazioni
 20. Osservazioni
 21. Osservazioni
 22. Osservazioni
 23. Osservazioni
 24. Osservazioni
 25. Osservazioni
 26. Osservazioni
 27. Osservazioni
 28. Osservazioni
 29. Osservazioni
 30. Osservazioni
 31. Osservazioni
 32. Osservazioni
 33. Osservazioni
 34. Osservazioni
 35. Osservazioni
 36. Osservazioni
 37. Osservazioni
 38. Osservazioni
 39. Osservazioni
 40. Osservazioni
 41. Osservazioni
 42. Osservazioni
 43. Osservazioni
 44. Osservazioni
 45. Osservazioni
 46. Osservazioni
 47. Osservazioni
 48. Osservazioni
 49. Osservazioni
 50. Osservazioni
 51. Osservazioni
 52. Osservazioni
 53. Osservazioni
 54. Osservazioni
 55. Osservazioni
 56. Osservazioni
 57. Osservazioni
 58. Osservazioni
 59. Osservazioni
 60. Osservazioni
 61. Osservazioni
 62. Osservazioni
 63. Osservazioni
 64. Osservazioni
 65. Osservazioni
 66. Osservazioni
 67. Osservazioni
 68. Osservazioni
 69. Osservazioni
 70. Osservazioni
 71. Osservazioni
 72. Osservazioni
 73. Osservazioni
 74. Osservazioni
 75. Osservazioni
 76. Osservazioni
 77. Osservazioni
 78. Osservazioni
 79. Osservazioni
 80. Osservazioni
 81. Osservazioni
 82. Osservazioni
 83. Osservazioni
 84. Osservazioni
 85. Osservazioni
 86. Osservazioni
 87. Osservazioni
 88. Osservazioni
 89. Osservazioni
 90. Osservazioni
 91. Osservazioni
 92. Osservazioni
 93. Osservazioni
 94. Osservazioni
 95. Osservazioni
 96. Osservazioni
 97. Osservazioni
 98. Osservazioni
 99. Osservazioni
 100. Osservazioni

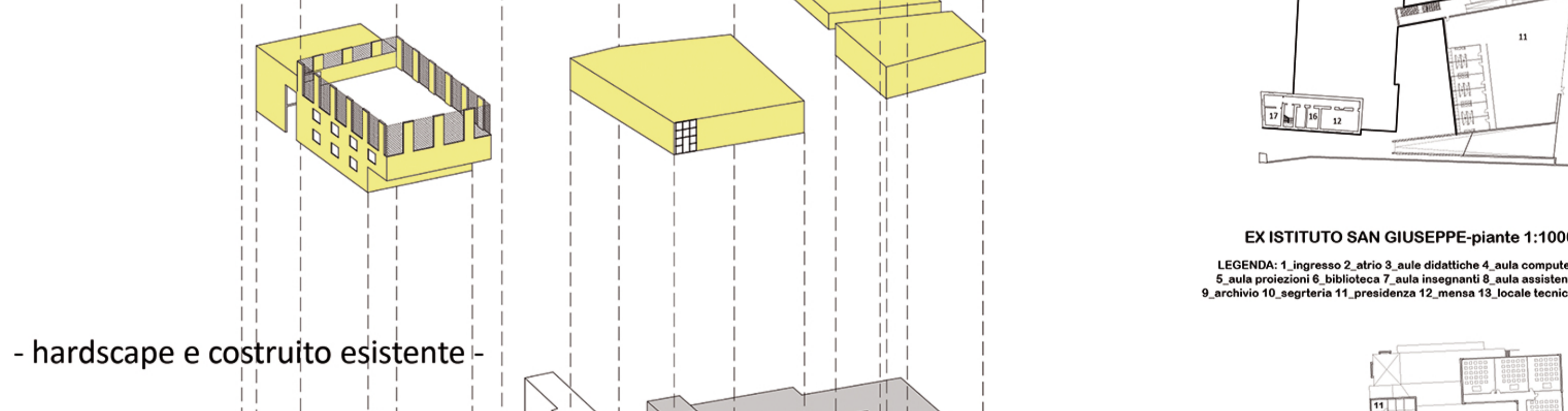
- stadio in copertura -



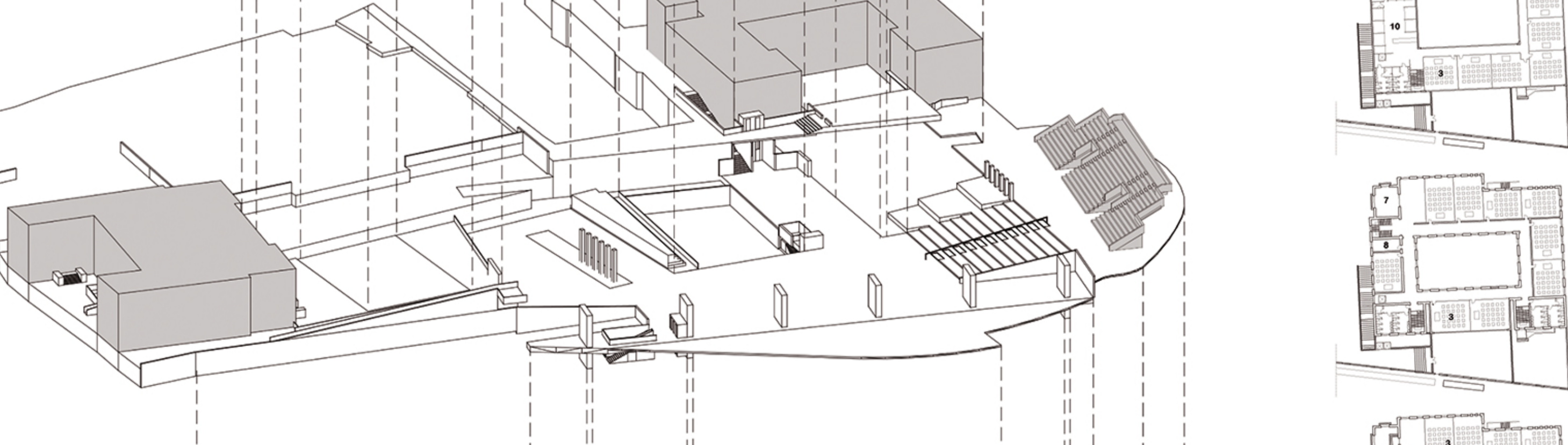
- percorso centrale -



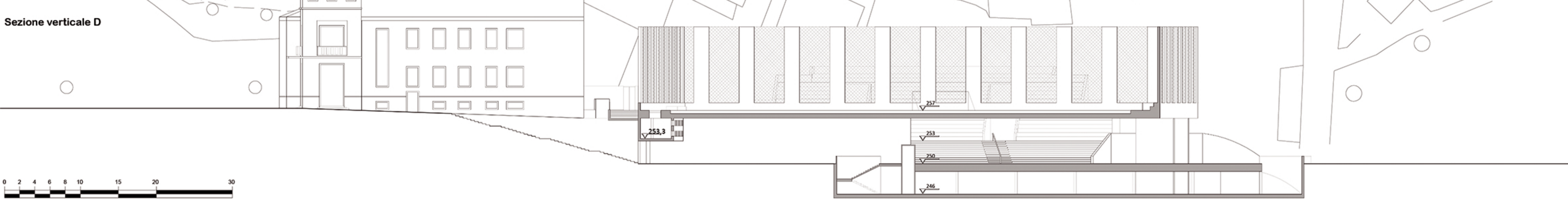
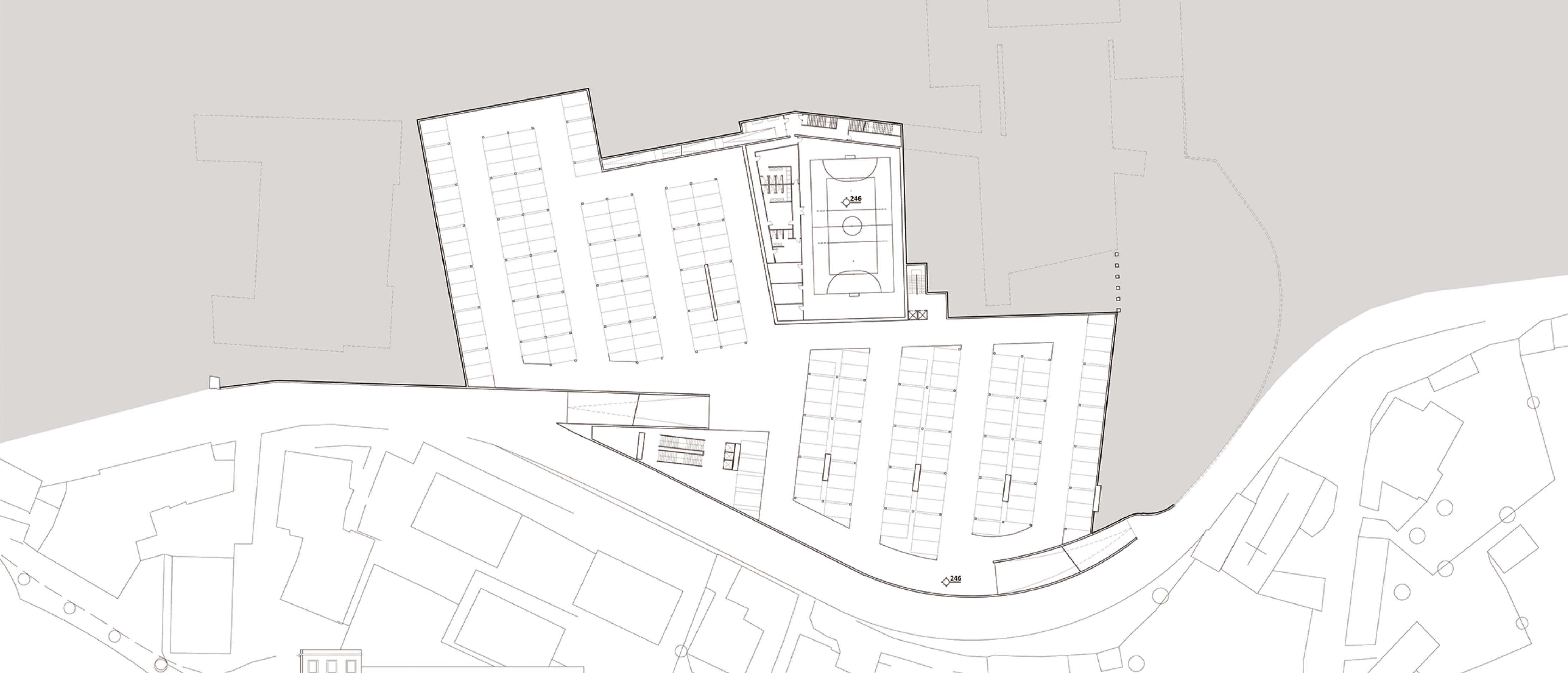
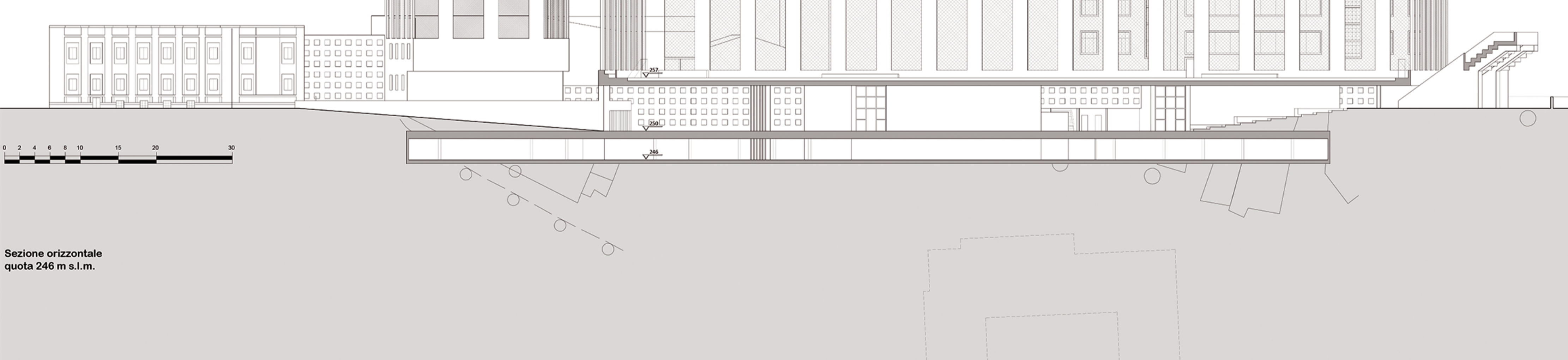
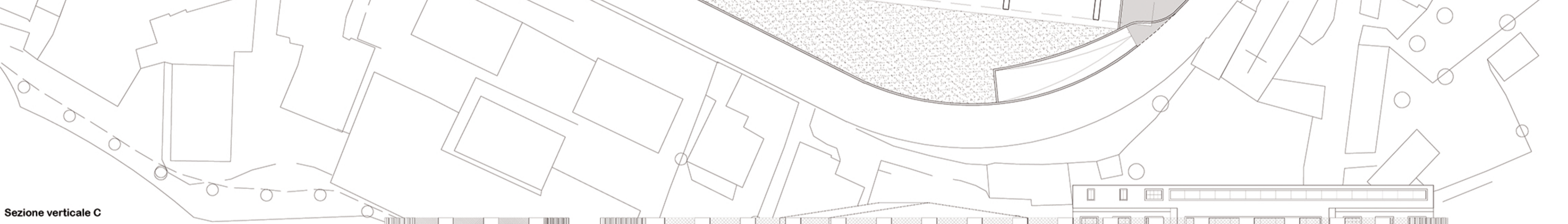
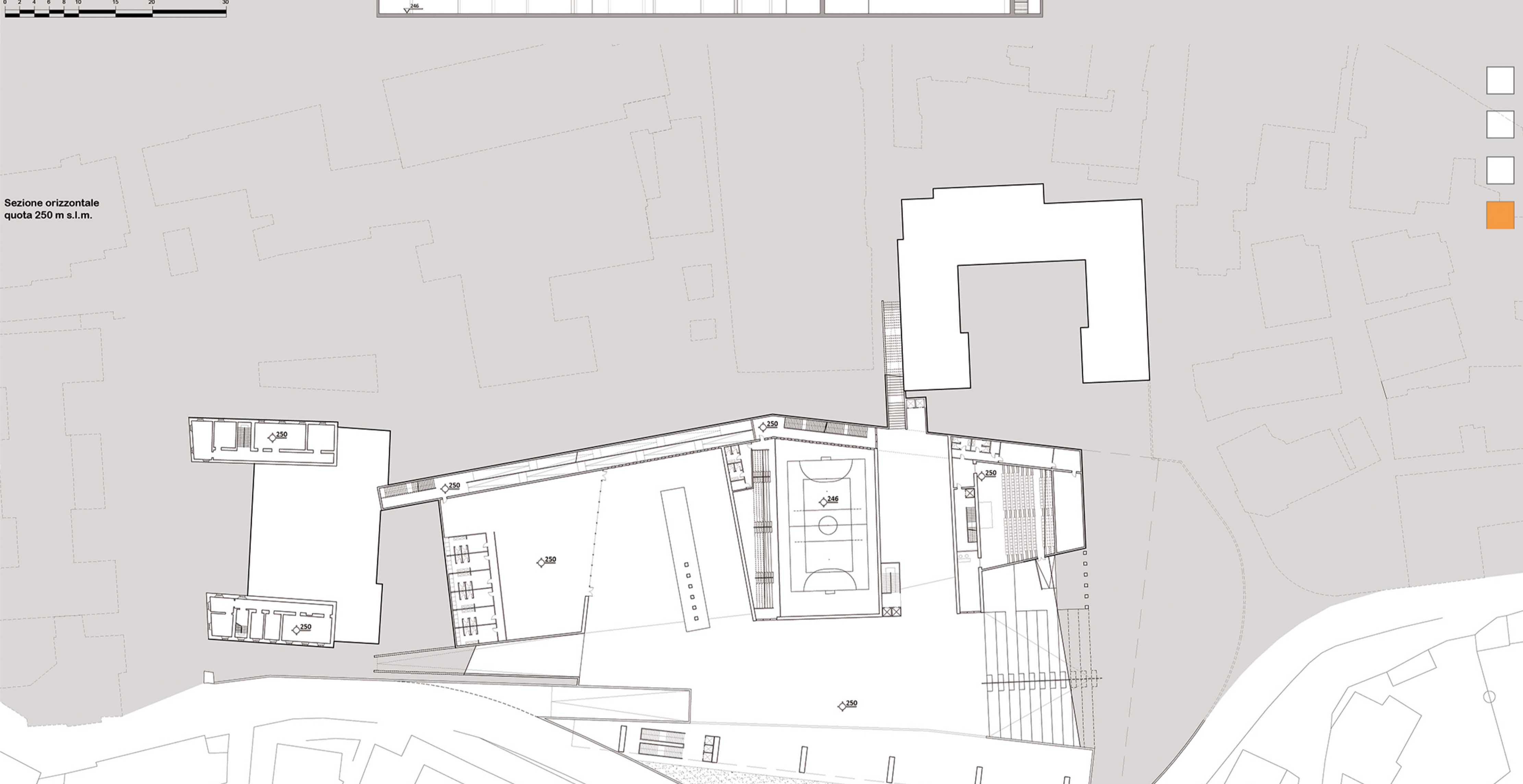
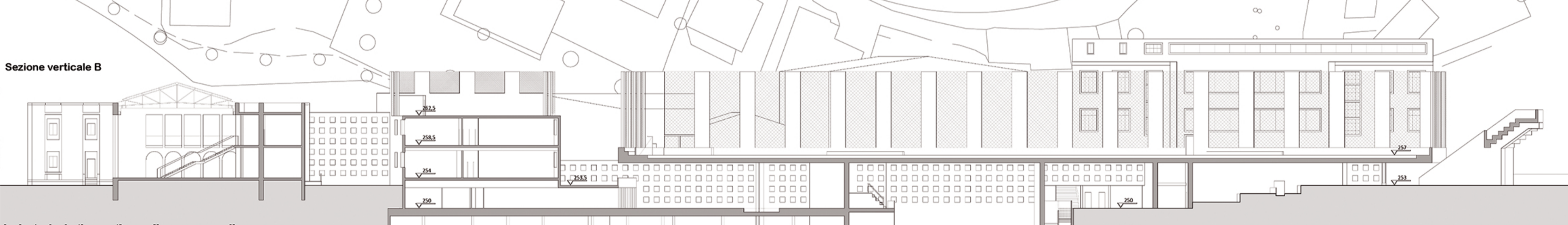
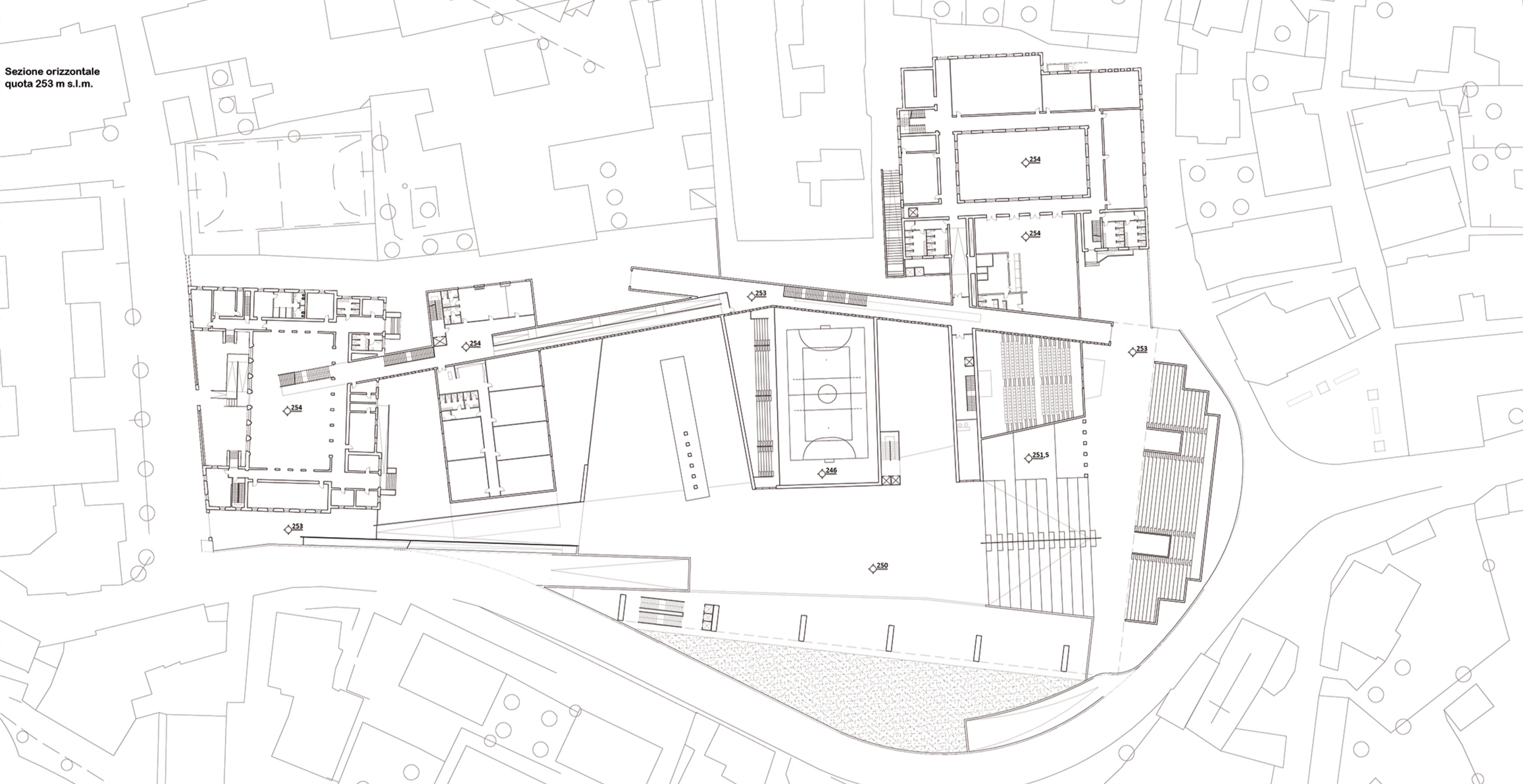
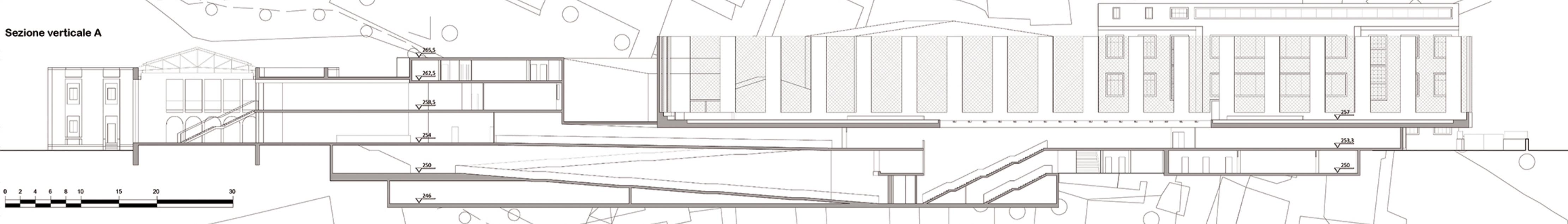
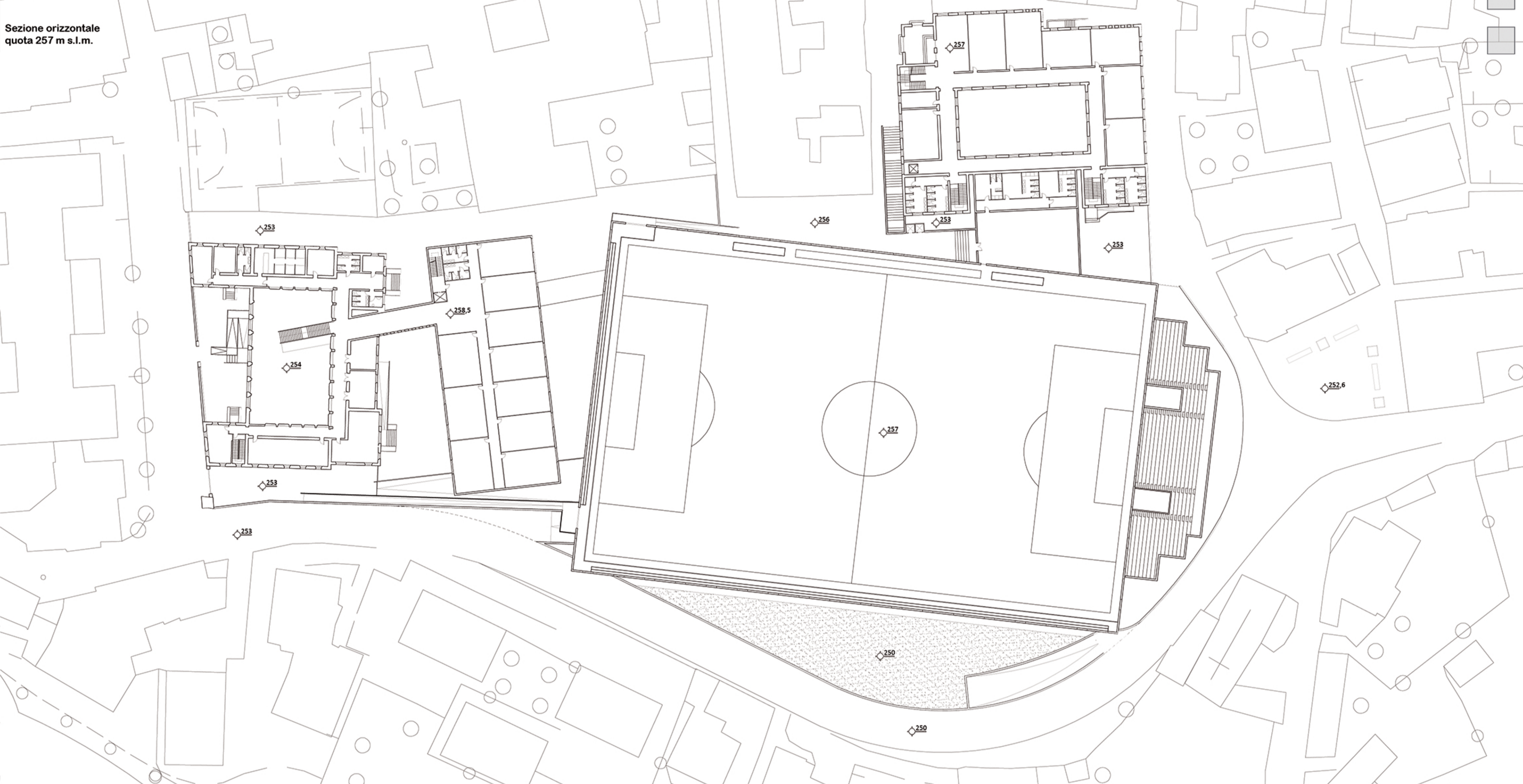
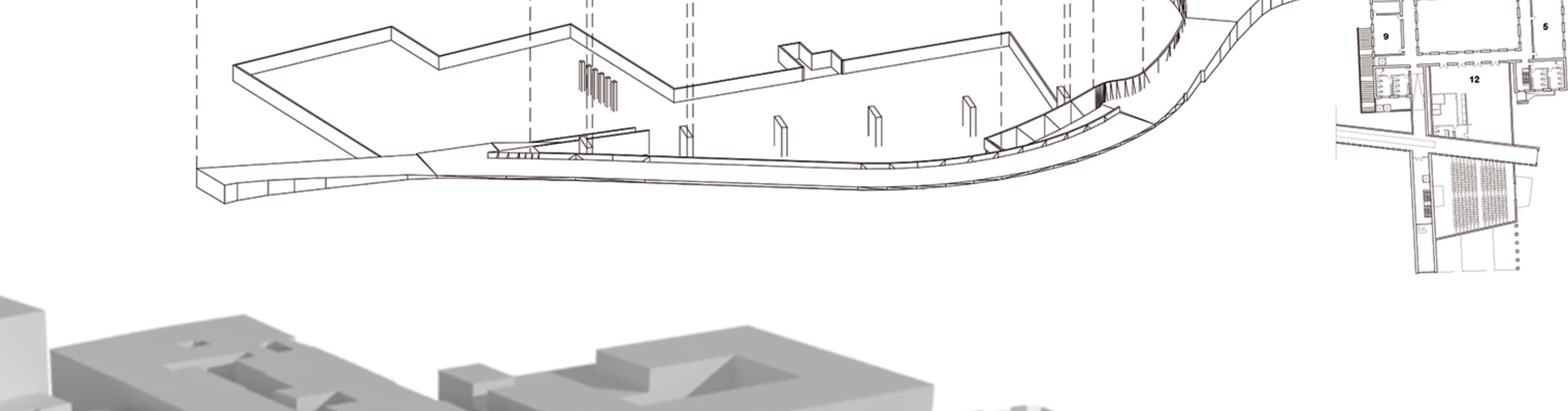
- volumi nuovi -



- hardscape e costruito esistente -



- piano interrato -



EX CASA DELLO SPORT - piante 1:1000



EX ISTITUTO SAN GIUSEPPE - piante 1:1000

