



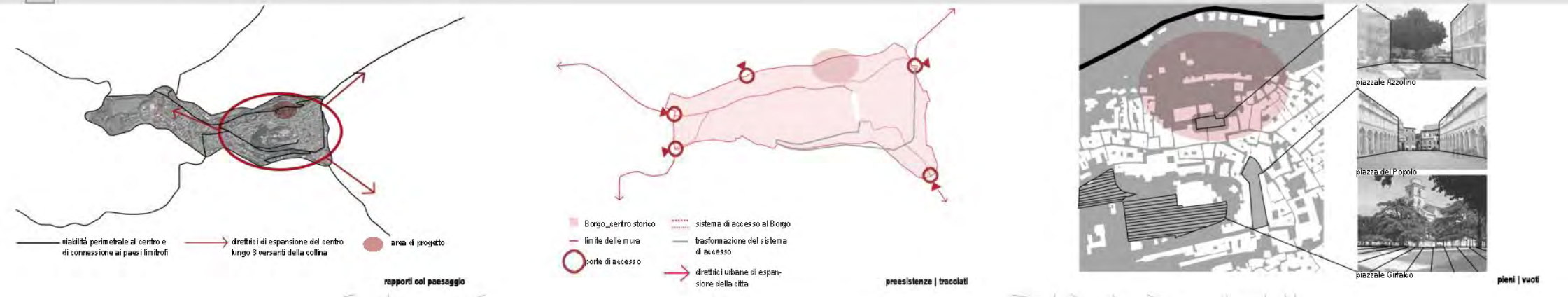
Laureando: Alice Attorresi

TITOLO TESI: RECYCLING FERMO_recupero dell'ex mercato coperto

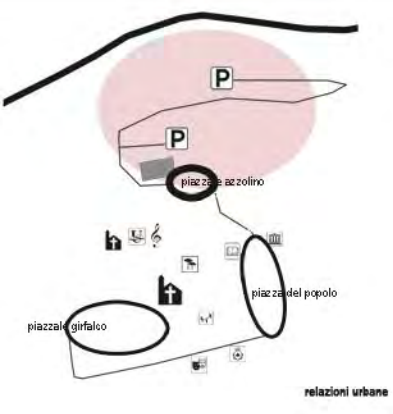
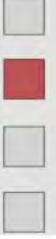
Relatore: prof. Pippo Ciorra

Correlatore: prof. Emanuele Marcotullio

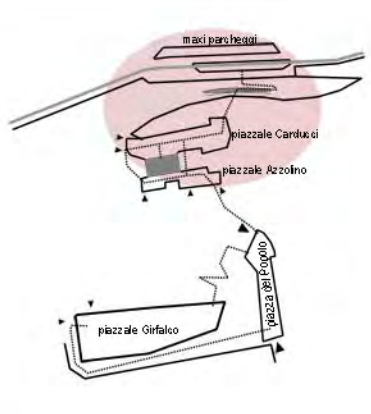
Il progetto si sviluppa all'interno del centro storico del comune di Fermo, proprio a pochi passi dalla piazza principale, e mira al recupero di un edificio dismesso, quello del mercato coperto. Mantenendo la struttura originale dell'edificio, il suo interno è stato modificato con l'aggiunta di un piano che, avvolgendo su sé stesso, crea nuovi spazi come laboratori per il coworking, delle aree espositive e una sala conferenze. L'idea è anche quella di creare una connessione tra le piazze attraverso un percorso alternativo e diretto che faciliti il collegamento degli spazi aperti alle diverse quote, quindi punta a migliorare la risalita verso la Piazza del Popolo, e l'edificio diventa così il fulcro di queste connessioni, essendo proprio al centro dell'area.



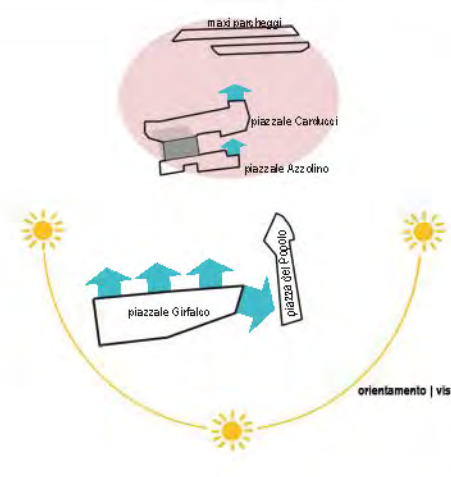
Planivolumetrico scala 1:500



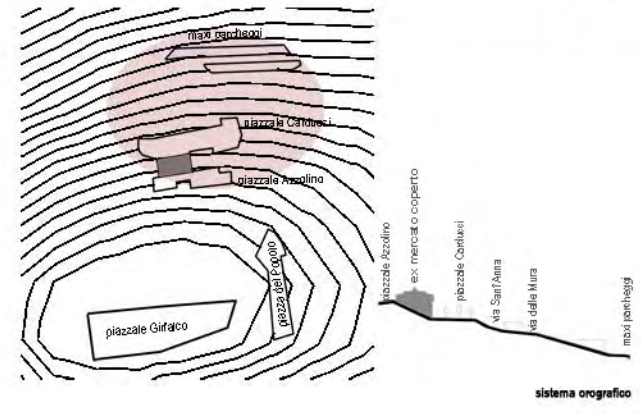
relazioni urbane



mobilità | accessi

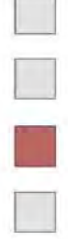


orientamento | viste panoramiche

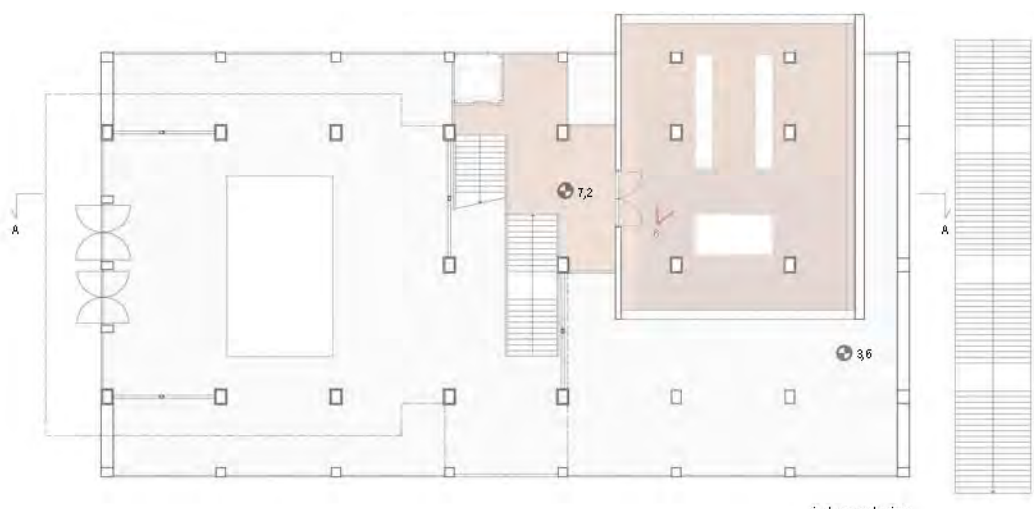
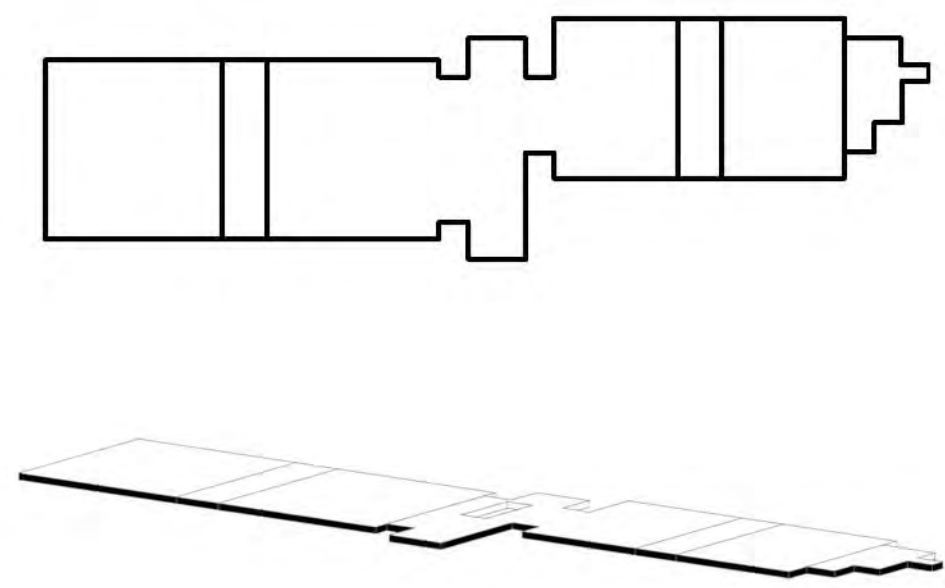


sistema orografico

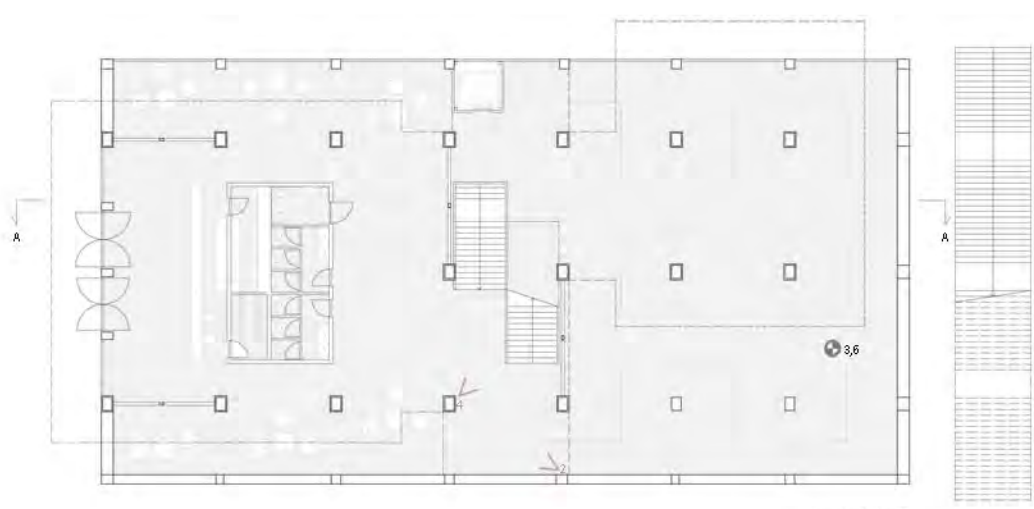
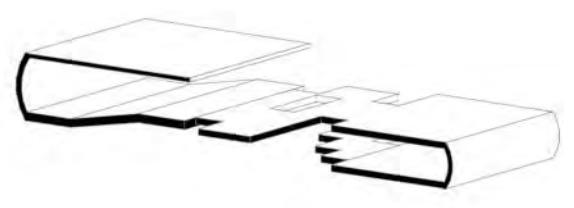




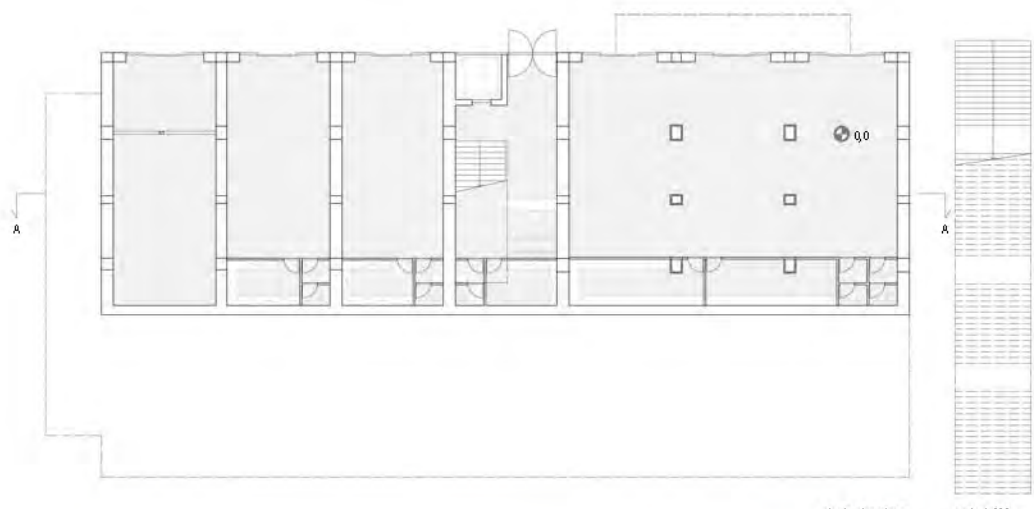
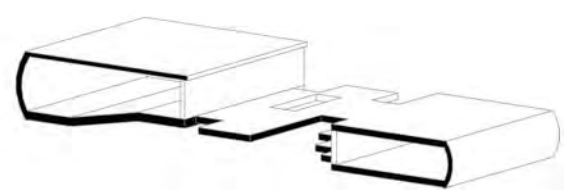
pianfa terzo piano



pianfa secondo piano

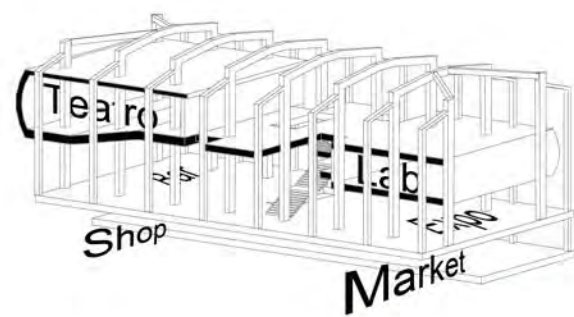
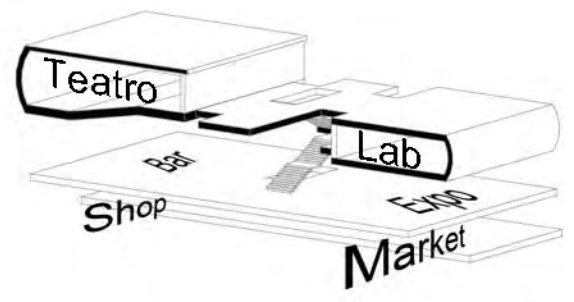
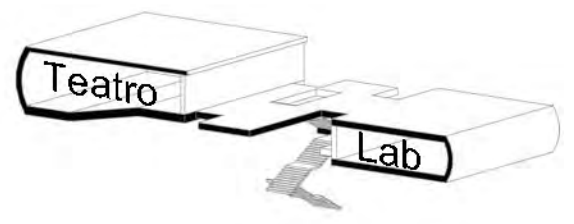


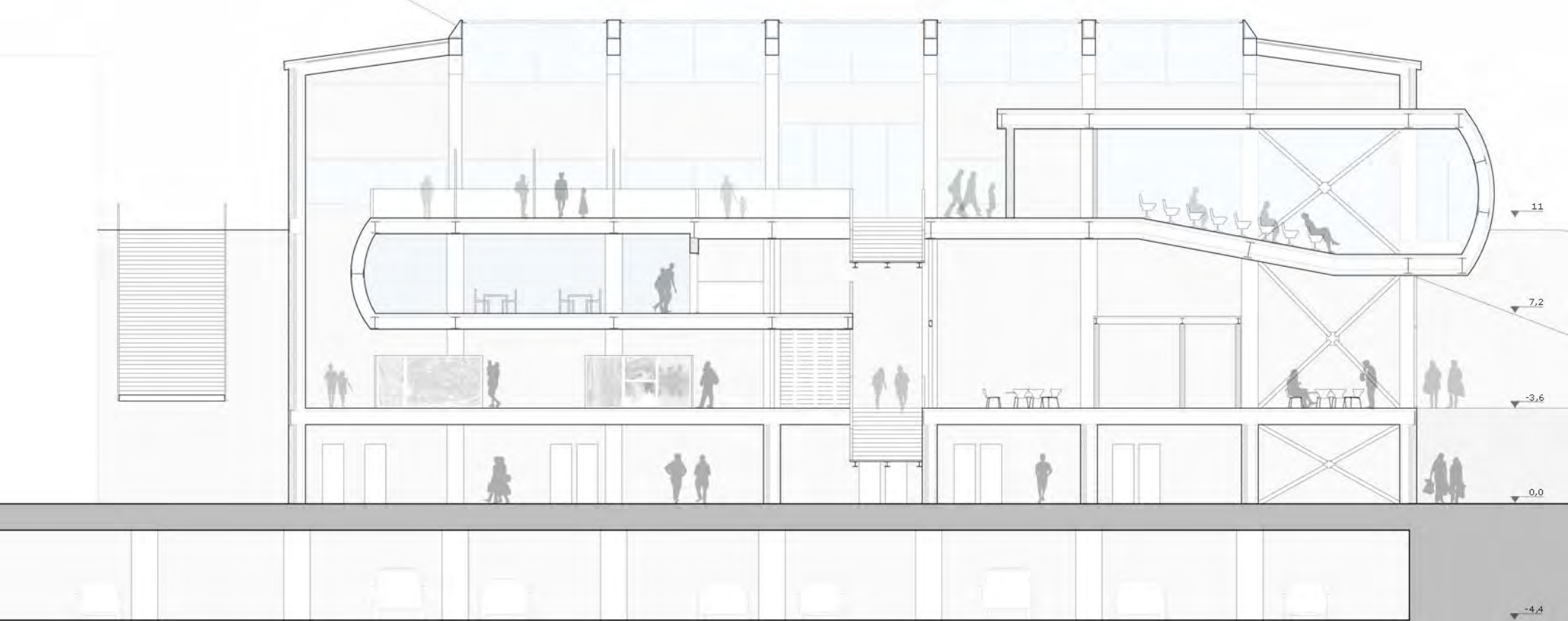
pianfa primo piano



pianfa piano terra

scala 1:200





sezione A-A scala 1:100

