

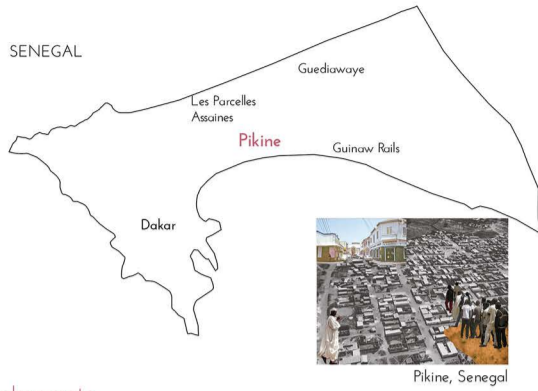


TITOLO TESI: Densificare le periferie informali delle città sub-sahariane: strategie di incremento residenziale per la periferia di Dakar.

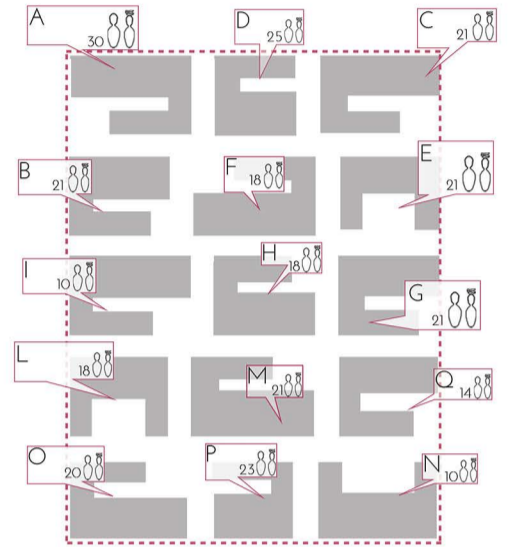
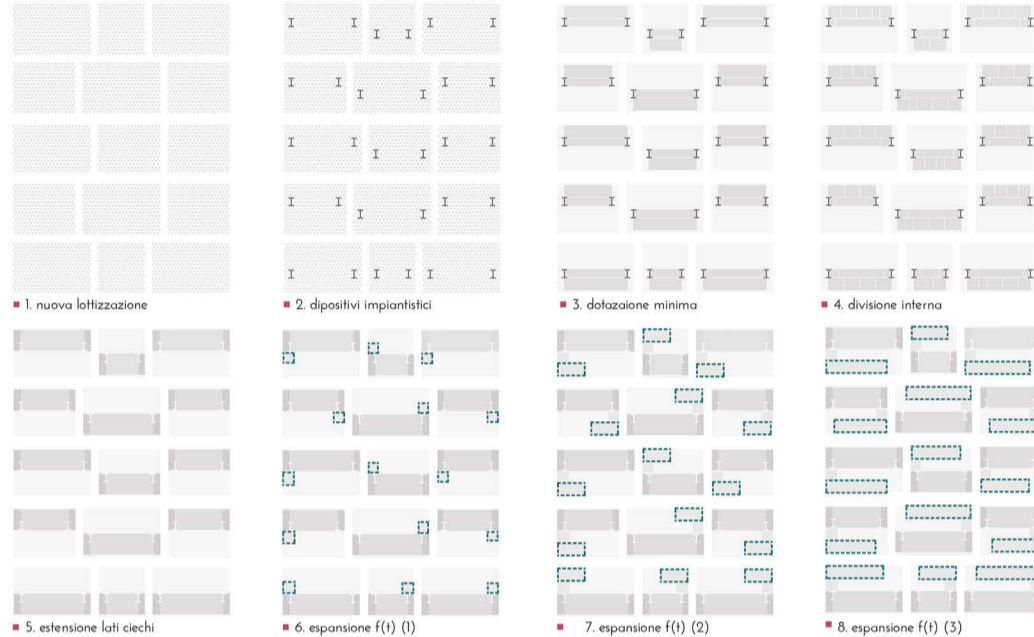
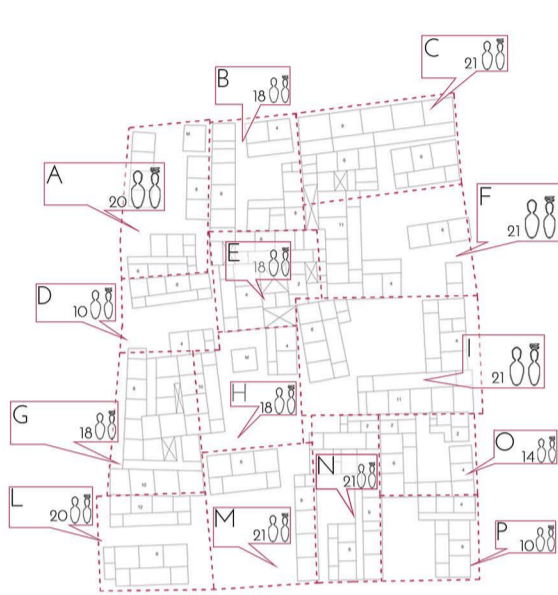
Relatore: prof. Massimo Perriccioli

Laureanda: Sara Marsili

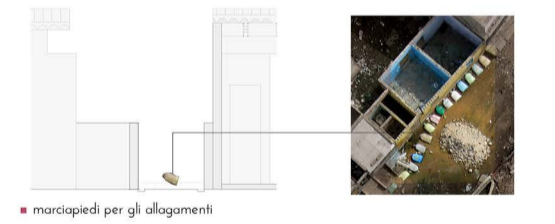
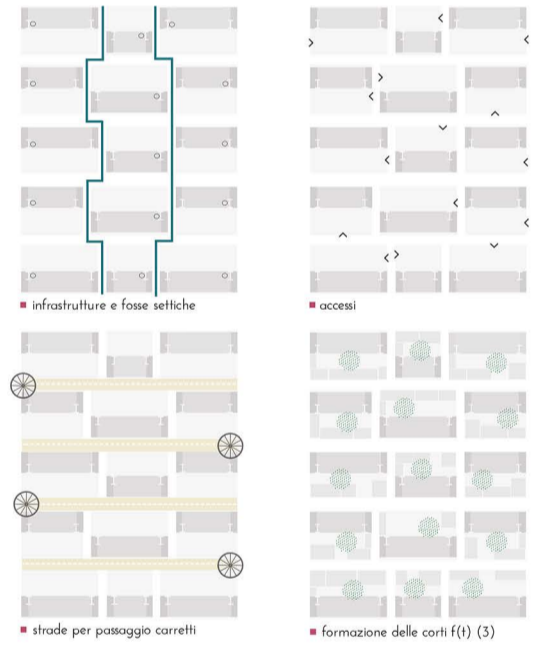
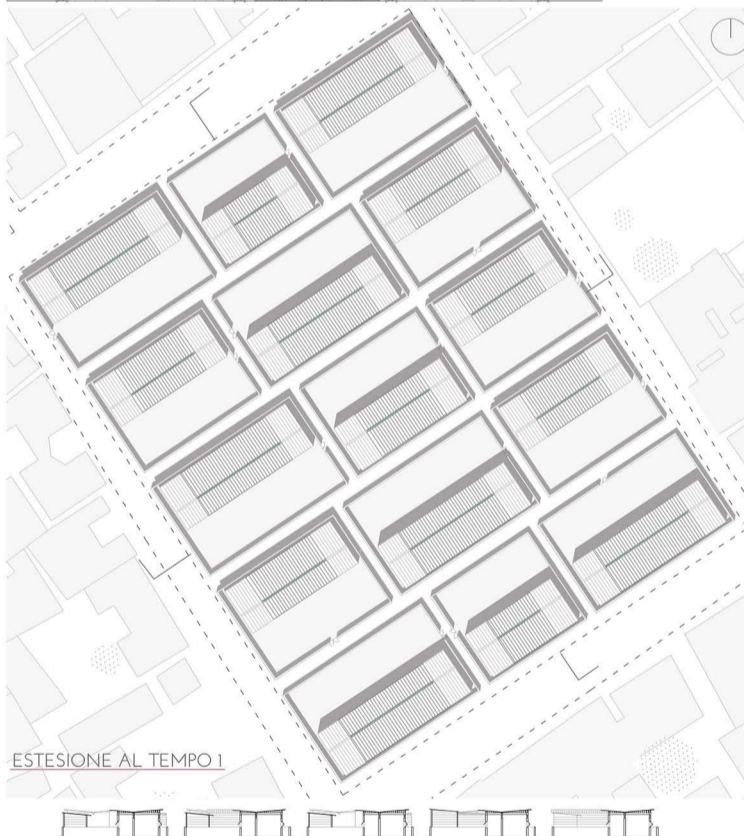
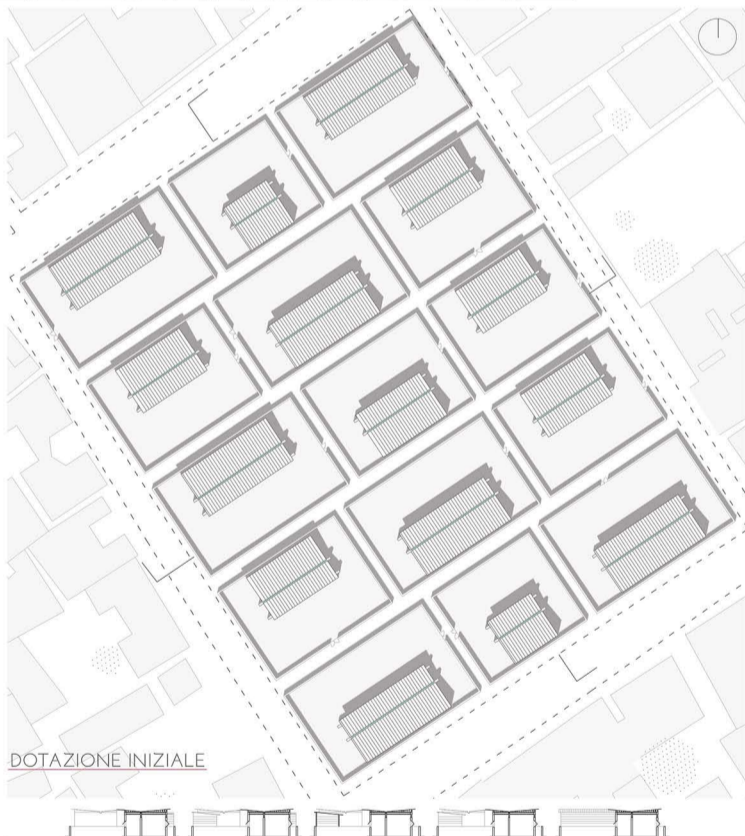
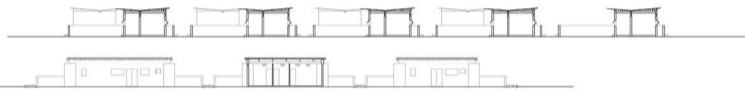
Il progetto è caratterizzato da un'impronta strategica che mira a densificare le periferie informali. Il sistema prevede la riorganizzazione urbana della maglia spontanea, che nasce nelle periferie auto-costruite, attraverso l'introduzione di elementi fissi che, dati sottoforma di dotazione minima con il tempo sono in grado di ospitare possibili ampliamenti a seconda delle esigenze di ogni singola famiglia. La strategia nasce per essere un esempio tipo, applicabile anche in altre zone, della stessa Pikine, ma anche di altre periferie. Il progetto è vincolato da quelle che sono le forme, le tradizioni e i materiali del luogo. In questo caso, le forme derivano da un'analisi della casa a corte diffusa in Senegal. Pikine nasce come città di transizione in quanto la popolazione si sposta dalle campagne per trovare lavoro in città. La periferia viene vissuta nell'integrità giornaliera solo dalle donne e dai bambini, mentre gli uomini la lasciano al mattino per tornare la sera, dopo la giornata di lavoro. Ecco che, la richiesta delle camere è molto elevata, e si tende quindi a densificare nel rispetto delle forme tradizionali.



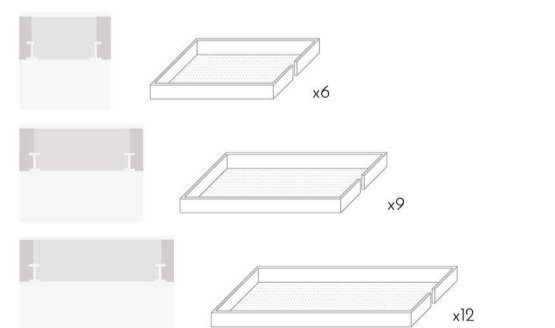
Inquadramento



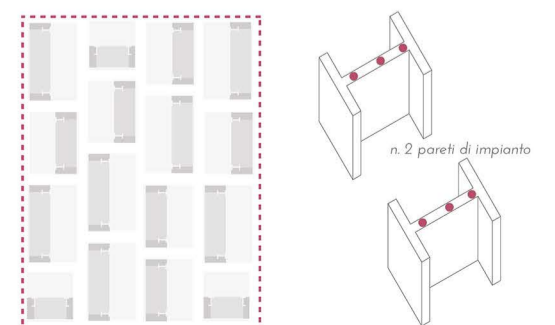
Concept



FLESSIBILITA' AGREGATIVA



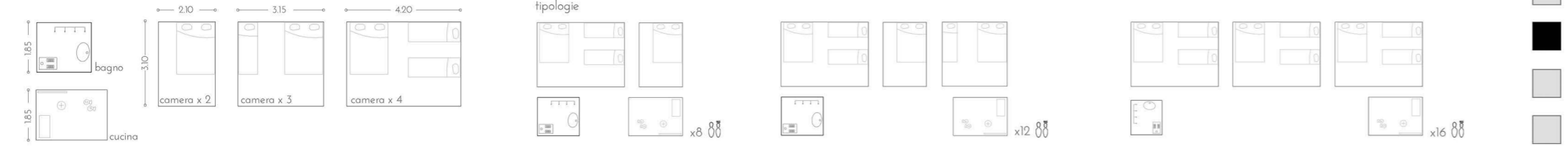
Moduli dei lotti in base al numero dei componenti della famiglia



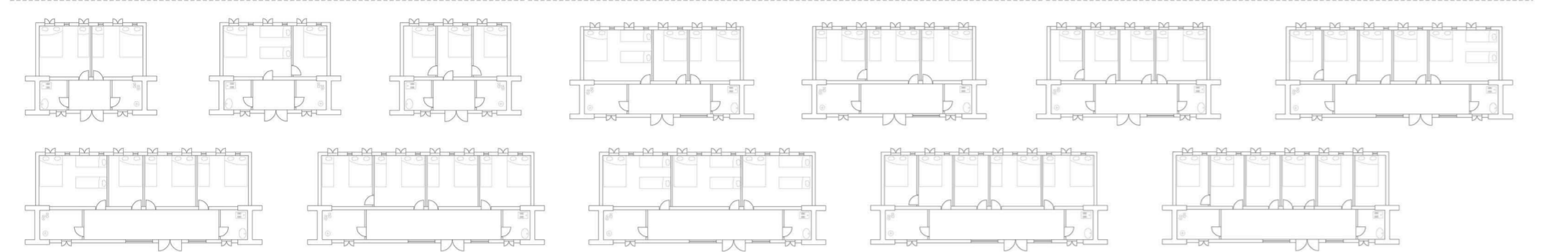
Configurazione alternativa

Punti fissi del sistema

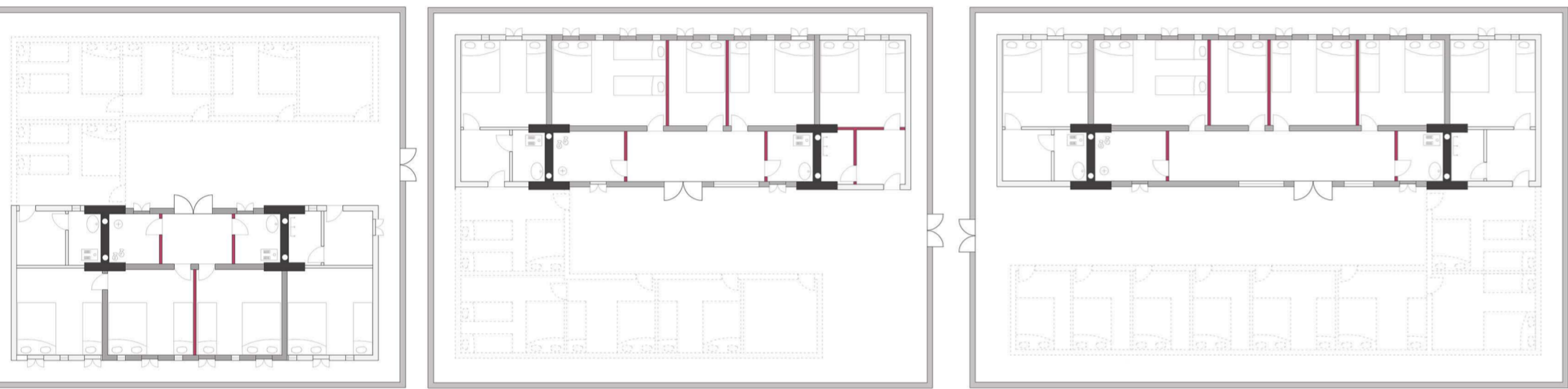
STRATEGIA ABITATIVA



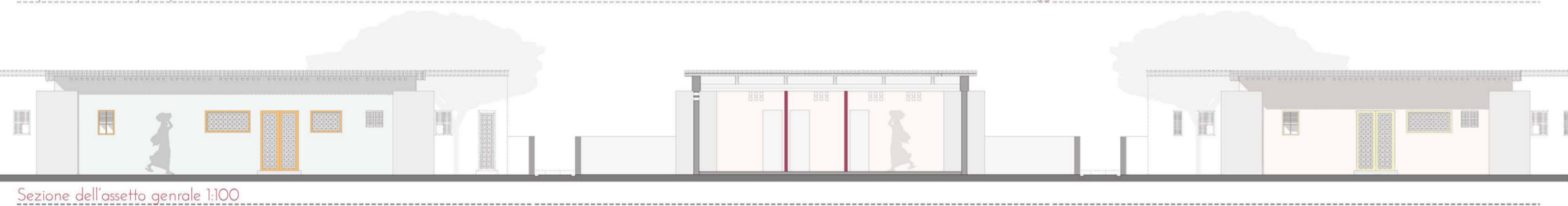
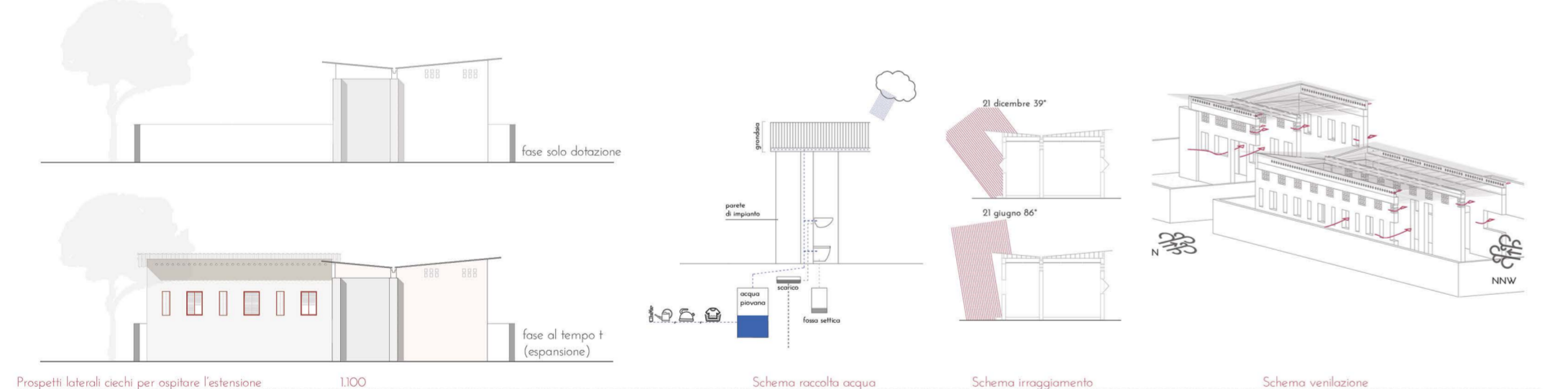
Moduli della casa



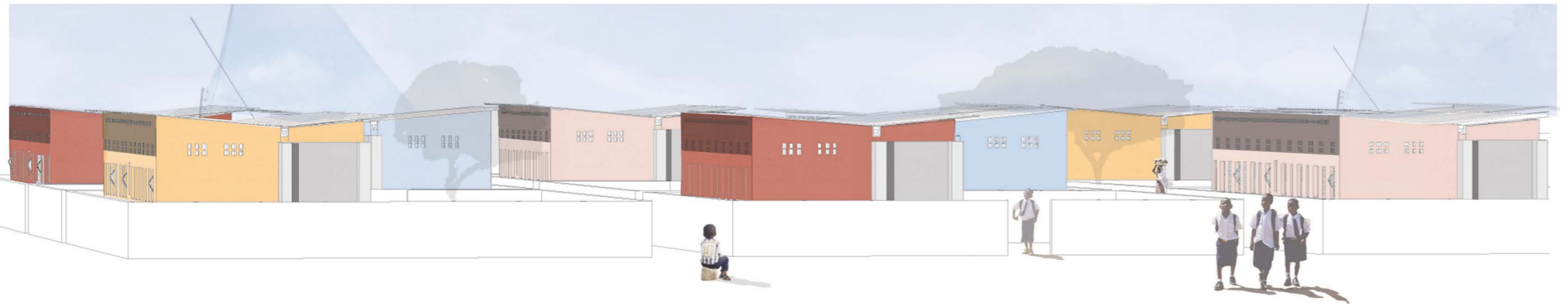
Combinazioni possibili



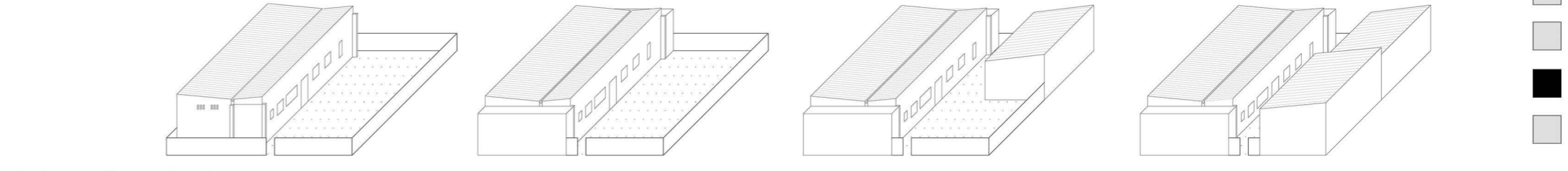
Pianta Prospetti Lotto D x8 1:100 Pianta Prospetti Lotto B x12 1:100 Pianta Prospetti Lotto A x16 1:100



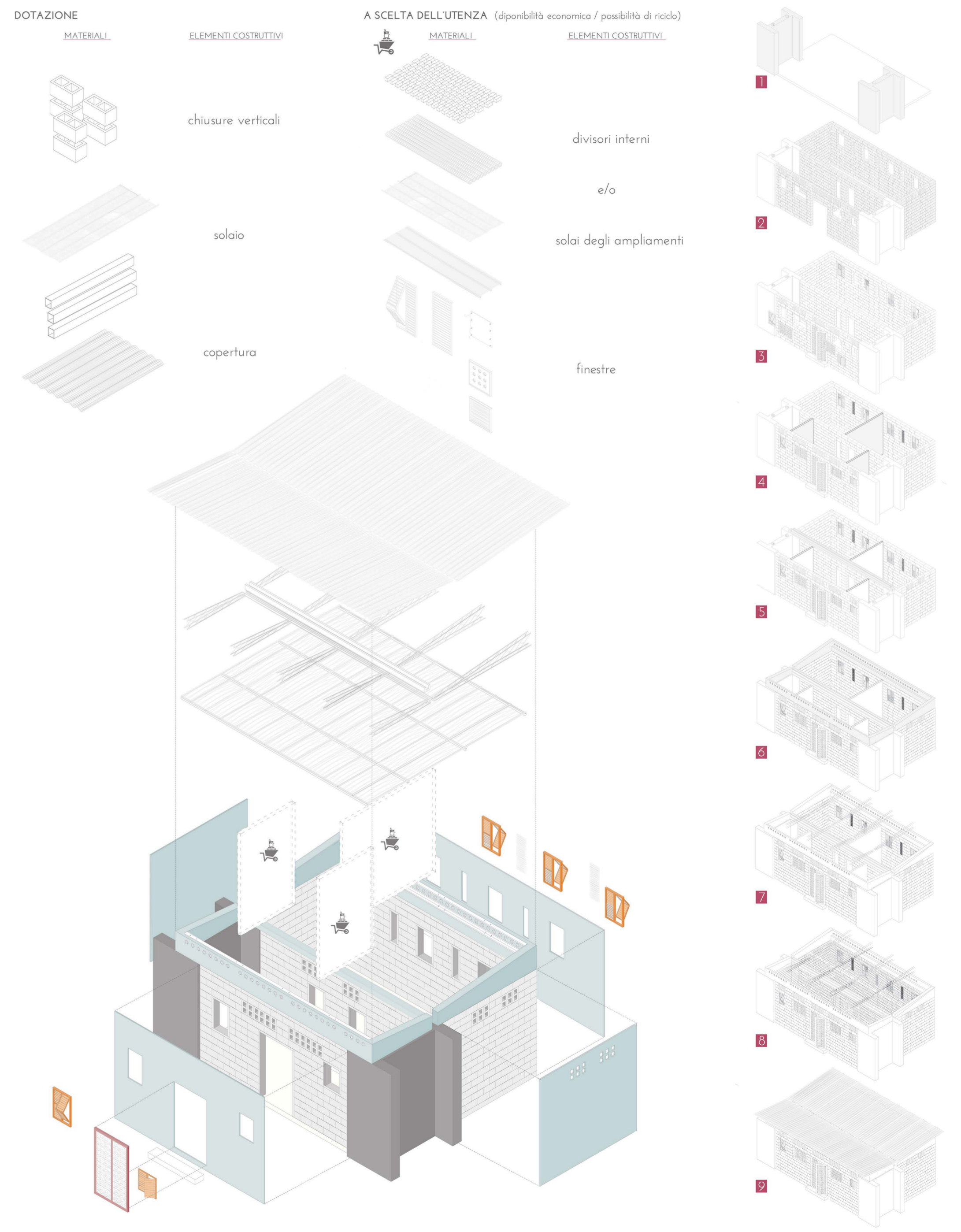
Sezione dell'assetto generale 1:100



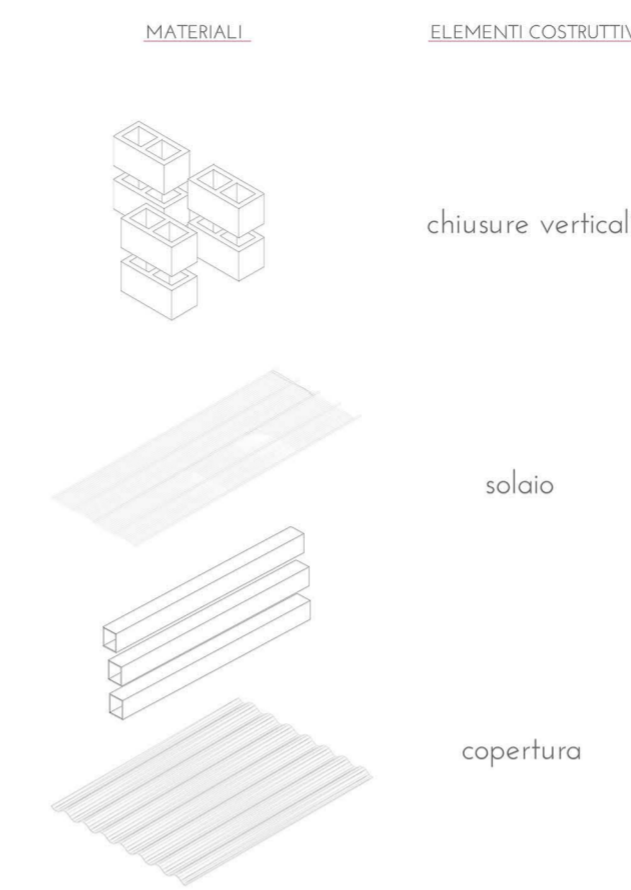
PROCESSI COSTRUTTIVI



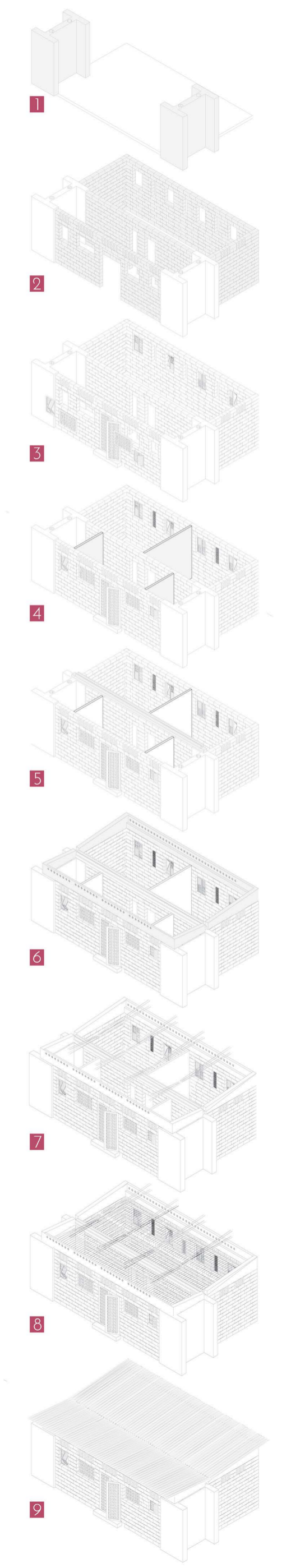
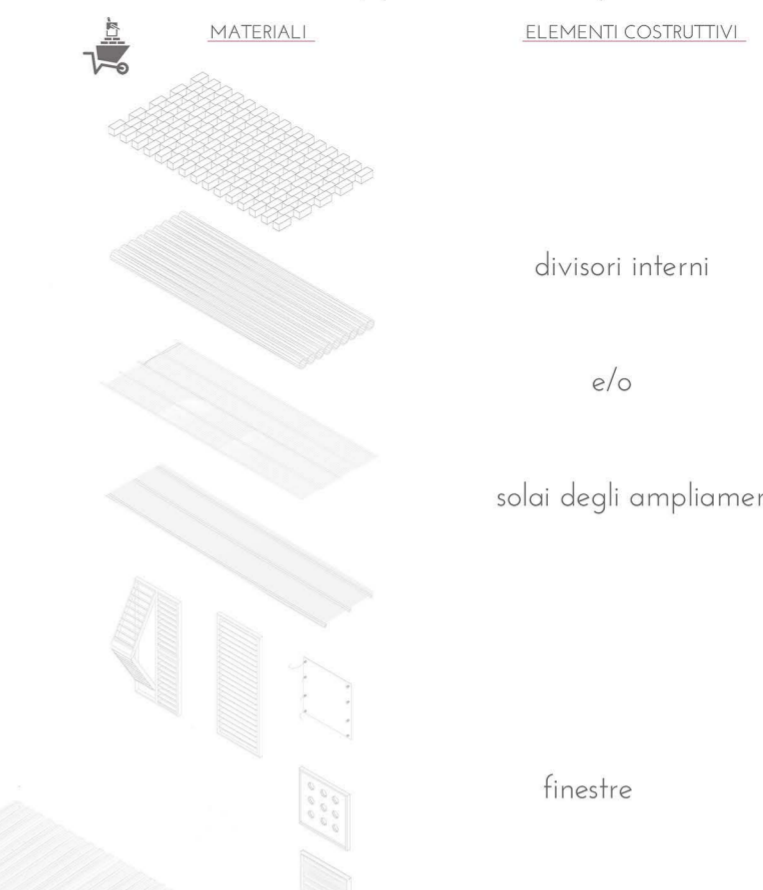
Evoluzione all'interno di un lotto tipo



DOTAZIONE

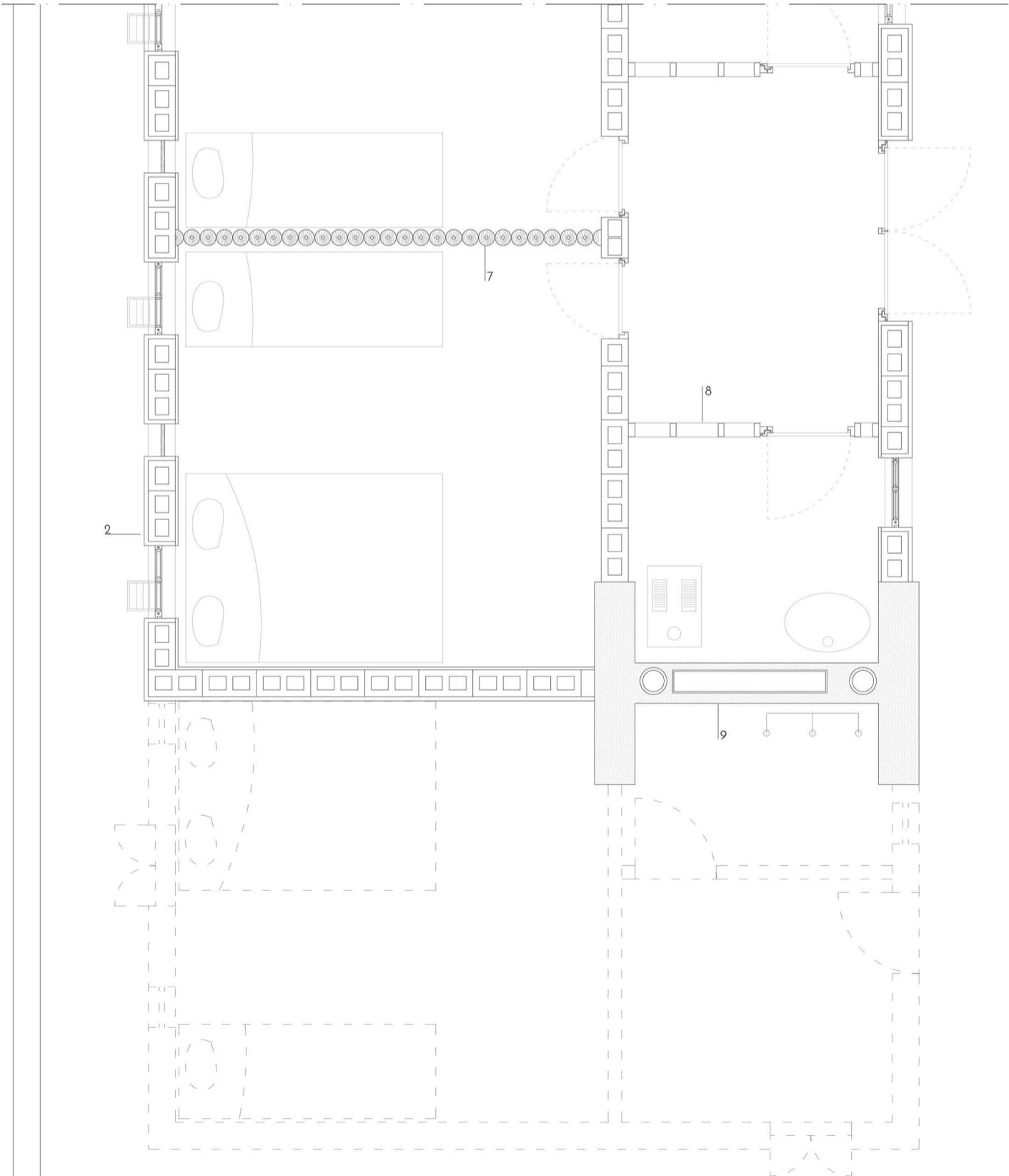
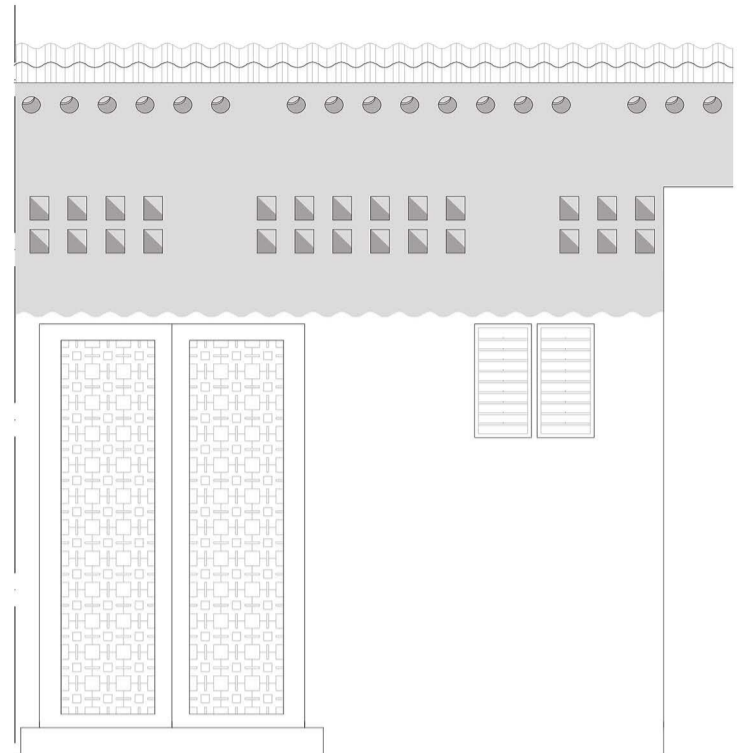
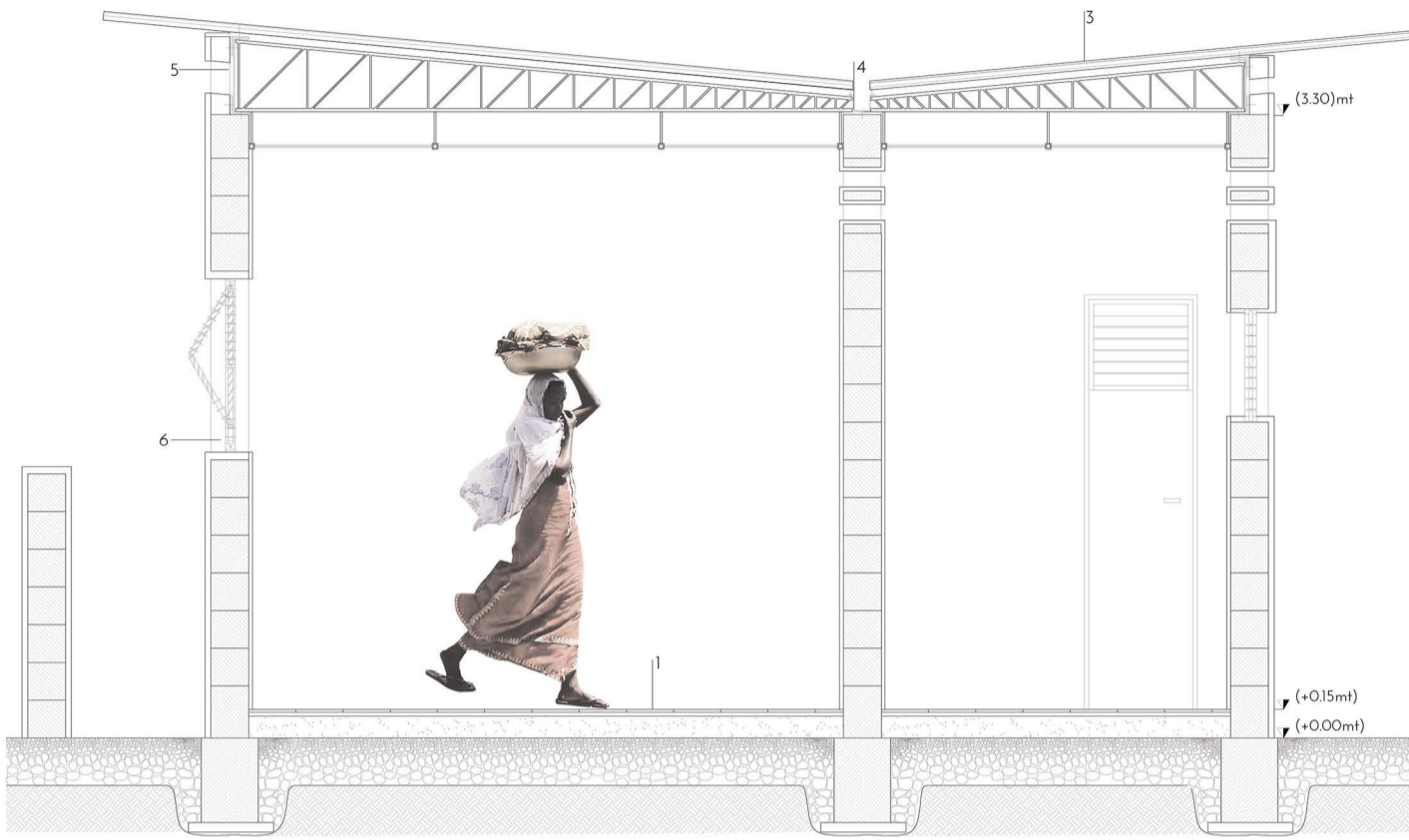


A SCELTA DELL'UTENZA (diponibilità economica / possibilità di riciclo)





Viste



LEGENDA

- Struttura di fondazione:
 - cordolo in cls sez. 300x450 mm
- 1 Chiusura orizzontale inferiore
 - elementi ceramici 15 mm
 - malta di allettamento in sabbia e gesso 20 mm
 - terra battuta 115 mm
- 2 Chiusure verticali:
 - intonaco esterno in terra stabilizzata 30 mm
 - muratura in blocchi di cemento forati 200x200x400 mm
 - intonaco interno in sabbia e gesso 20 mm
- 3 Chiusura orizzontale superiore:
 - lamiera ondulata 6 mm
 - tralicci di tondini di ferro 16 mm
 - cordolo in cemento 240 mm
 - stuoia in raphia appesa alle travi
- 4 canale di gronda 150 x 190 mm
- 5 griglia parapasseri
- 6 infisso regolabile in alluminio
- 7 pali di raphia 100 mm
- 8 rivestimento in juta su struttura in legno 40x100 mm
- 9 parete di impianto in cls



Materiali utilizzati e utilizzabili per le espansioni