



Laureando: Serena Marinelli



TITOLO TESI: Il Parco del Foglia_Un'infrastruttura verde per la città di Pesaro: la rigenerazione del waterfront fluviale

Relatore: prof. Rosalba D'Onofrio

Correlatore: prof. Massimo Sargolini

La rigenerazione urbana può e deve nascere a partire dalla natura che circonda le città e si ramifica in esse. Nel caso di Pesaro ciò potrà avvenire grazie al fiume Foglia, che da sempre ne ha influenzato lo sviluppo e la crescita. Il fiume può essere non solo un elemento naturale ma una vera e propria "infrastruttura verde" che innerva le aree contigue ad essa e si propaga fino ai territori più periferici. Possiamo parlare di "infrastruttura" in quanto il nostro intervento innesterà servizi e attrezzature lungo il corso del Foglia, un nuovo parco fluviale diventerà la spina dorsale della riqualificazione urbana. Sarà poi possibile focalizzarsi sui "vuoti" urbani cercando di reinterpretarli all'interno del grande sistema urbano. In che modo? Agganciandoci all'asse fluviale che diventerà il generatore di movimento. Gli edifici dismessi godranno di nuova vita e gli spazi verdi abbandonati saranno ripopolati.

"...la città Adriatica nasce proprio dalla fusione degli originali insediamenti urbani lungo la costa collegati dal sistema infrastrutturale parallelo: _SS16 _ferrovia Bologna-Bar_ _autostrada A14"



•rapporto fiume_città

- 1_Fiume Foglia/Stato Pontificio 1500: prevalenza di attività agricola
- 2_Fiume Foglia/Prima guerra mondiale 1921: è ancora prevalente l'attività agricola
- 3_Fiume Foglia/contemporaneità: l'attività agricola è presente solo nelle aree più interne del corso fluviale

•sistema della viabilità principale_secondaria

LEGGENDA:

- sistema fluviale
- viabilità di scorrimento veloce
- viabilità extraurbana
- viabilità urbana principale
- viabilità urbana secondaria
- viabilità dolce_Biclipolitana
- viabilità di quartiere
- viabilità rurale
- punti ad alta concentrazione di traffico
- ✦ mancanza di connessioni



•morfologia fisica e sistema delle aree verdi

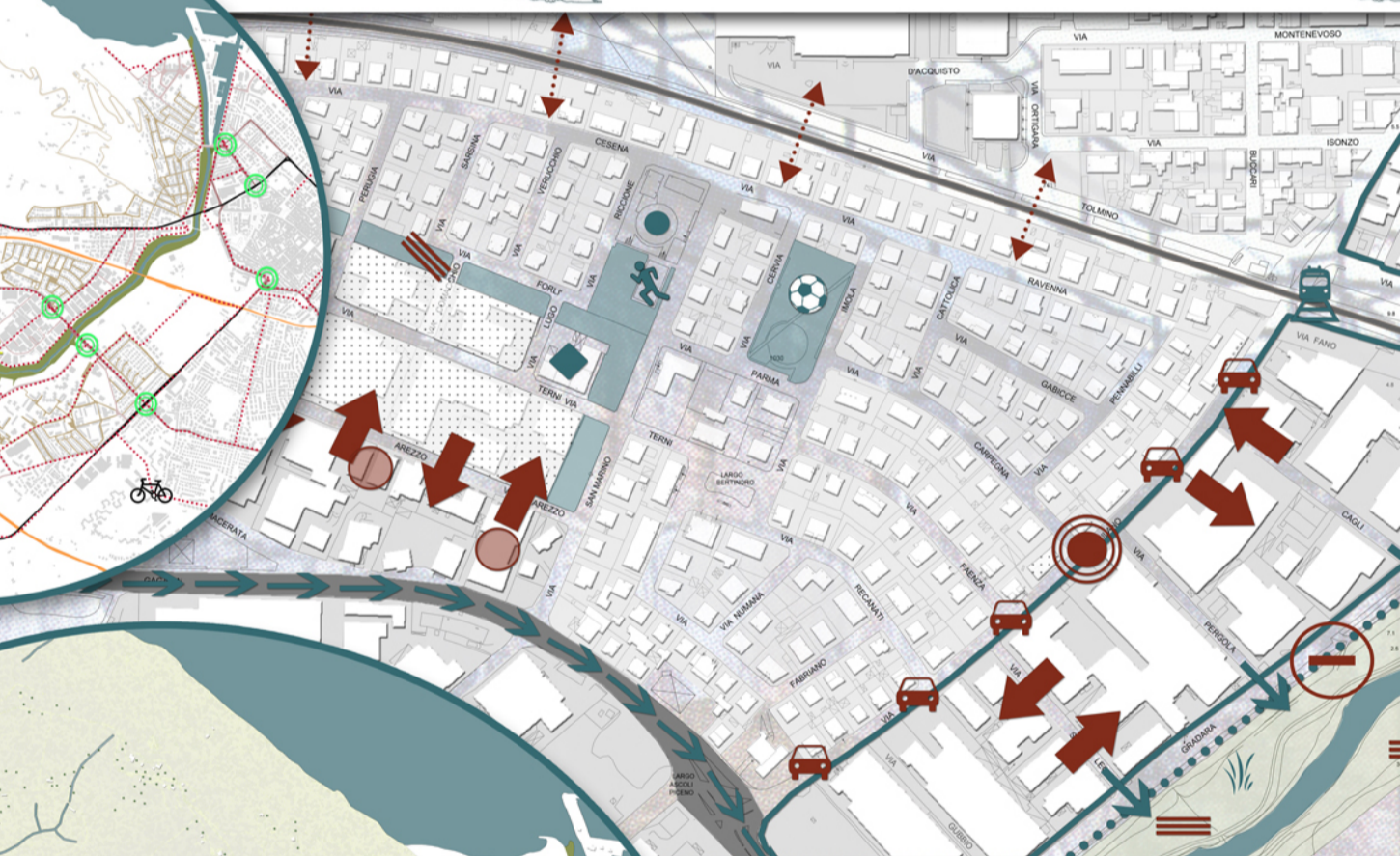
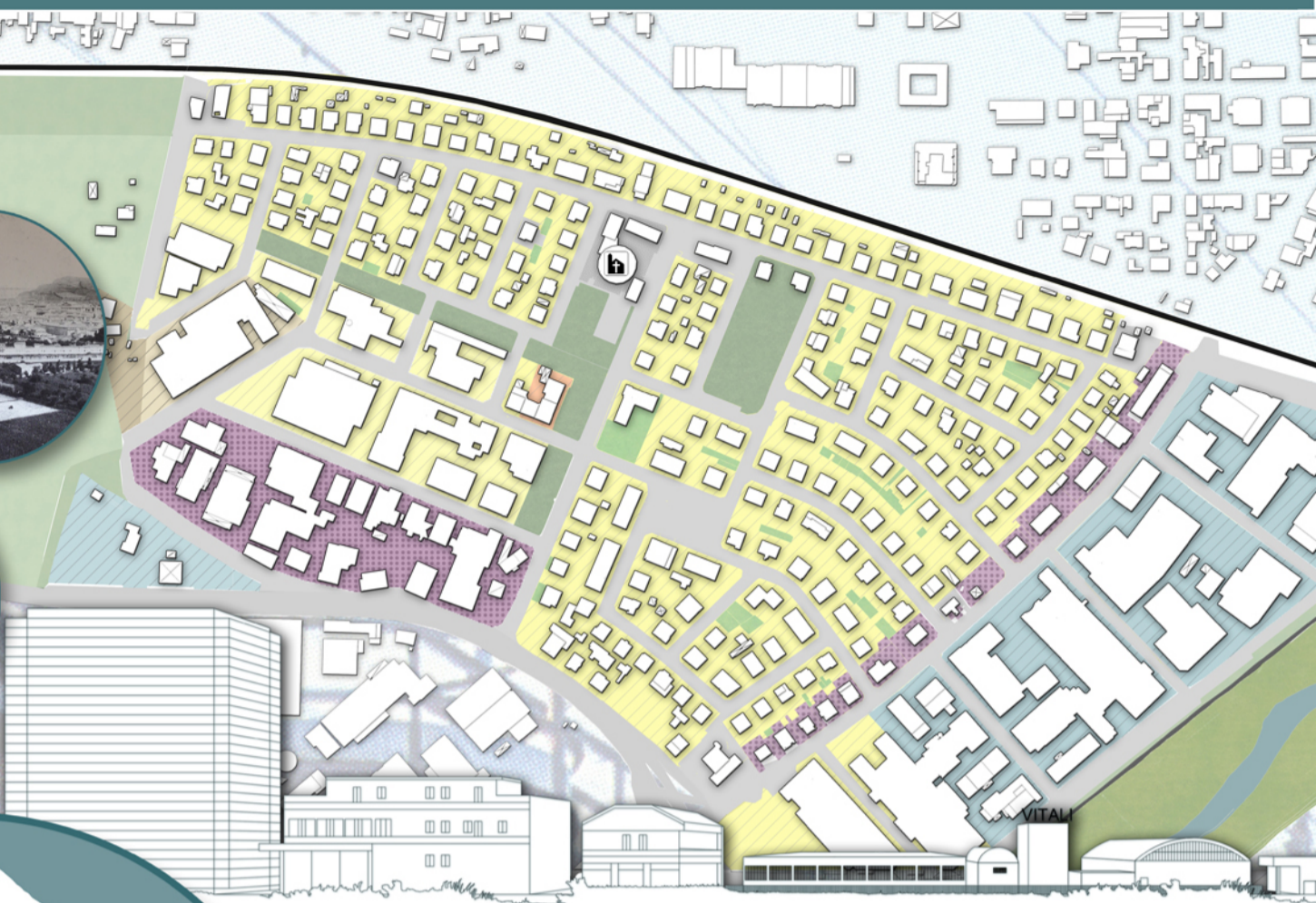
LEGGENDA:

- fiume_canali
- verde pubblico (giardini_parchi_ecc...)
- vegetazione ripariale
- verde sportivo
- sistema agricolo
- filari alberati
- monte San Bartolo
- colle Ardizio
- cuneo verde (area verde residuale)



•storia del parco Miralfiore

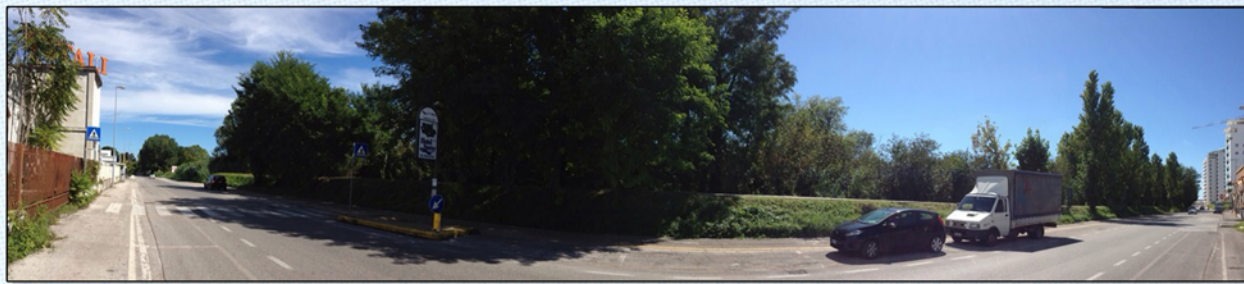
- _1500 possedimento ducale:villa e tenuta agricola
- _1559 Guidobaldo II della Rovere acquista la tenuta,che poi passa in eredità alla figlia Francesca Maria Vittoria
- _1631 alla morte di Francesca Maria Vittoria, la villa passa ai Medici di Firenze
- _1756-1990 fu acquisita da diversi proprietari: Casa di Lorena,Camera Apostolica,principi Albani, conti di Castelbarca
- _anni '90 la tenuta diventa proprietà del comune, il quale vuole destinarla per la realizzazione di edilizia residenziale.L'opposizione dei cittadini porta alla formulazione di un referendum. La tenuta diventa parco urbano.



SCENARIO C_ Area in evoluzione

Racchiusa fra due infrastrutture e divisa dalla ferrovia, presenta i tipici caratteri di un'area in evoluzione:

- _architetture di recente costruzione
- _cantieri in attività



waterfront fluviale

Fiume



1_ parchi urbani

Percorsi



2_ residenziale



3_ parco attrezzato



4_ nuove residenze

Ferrovia



5_ orti



6_ edificio dismesso

Residenze



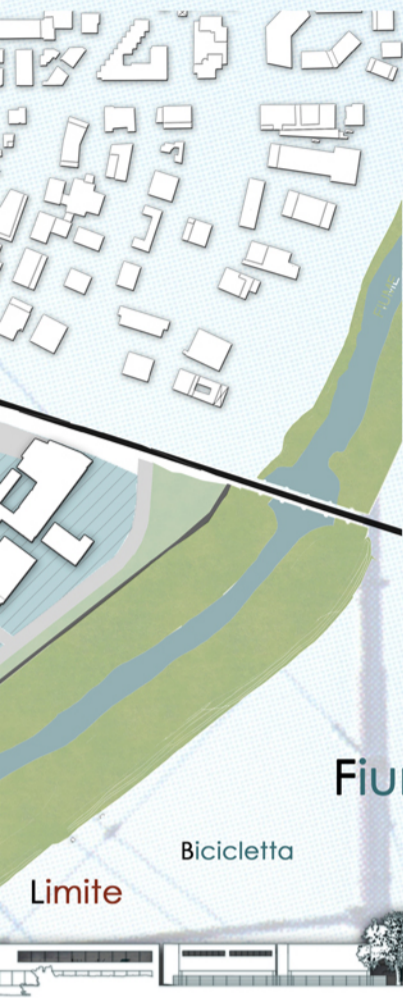
7_ via Milano



8_ fiume Foglia



9_ area artigianale



Fiume

Bicicletta

Limite



LEGENDA

SISTEMA DELLA MOBILITA'

- Refe su ferro
- linea ferroviaria
- Refe viaria
- viabilità locale SP
- viabilità urbana
- parcheeggi e piazze
- percorsi ciclopedonali

SISTEMA INSEDIATIVO

- Destinazioni d'uso:
- residenziale
- commerciale
- artigianale
- residenziale_commerciale
- Servizi:
- chiesa di San Paolo
- edifici pubblici_Teatro Accademia

SISTEMA AMBIENTALE

- parchi urbani
- verde privato
- Incolto
- verde ripariale
- fiume foglia

LEGENDA

RISORSE

- Sistema ambientale
- vegetazione ripariale rigogliosa
- coltivazioni
- verde di quartiere

SISTEMA INSEDIATIVO

- area produttiva
- residenze di pregio
- chiesa
- teatro
- attrezzature per bambini
- attrezzature sportive
- vicinanza al fiume

SISTEMA INFRASTRUTTURALE

- pista ciclabile
- ferrovia
- viabilità principale

CRITICITA'

- Sistema ambientale
- inquinamento
- cattiva manutenzione del corso fluviale
- cattiva manutenzione dei parchi
- Sistema insediativo
- edifici dismessi
- edifici con scarsa manutenzione
- mixitè del tessuto residenziale e industriale

SISTEMA INFRASTRUTTURALE

- pista ciclabile come barriera architettonica
- strada trafficata

Invariante e vincoli

LEGENDA:

- ambito di tutela corsi d'acqua
- ambito di tutela vegetazione ripariale
- verde pubblico esistente
- verde sportivo esistente
- scuole

Trasformabilità

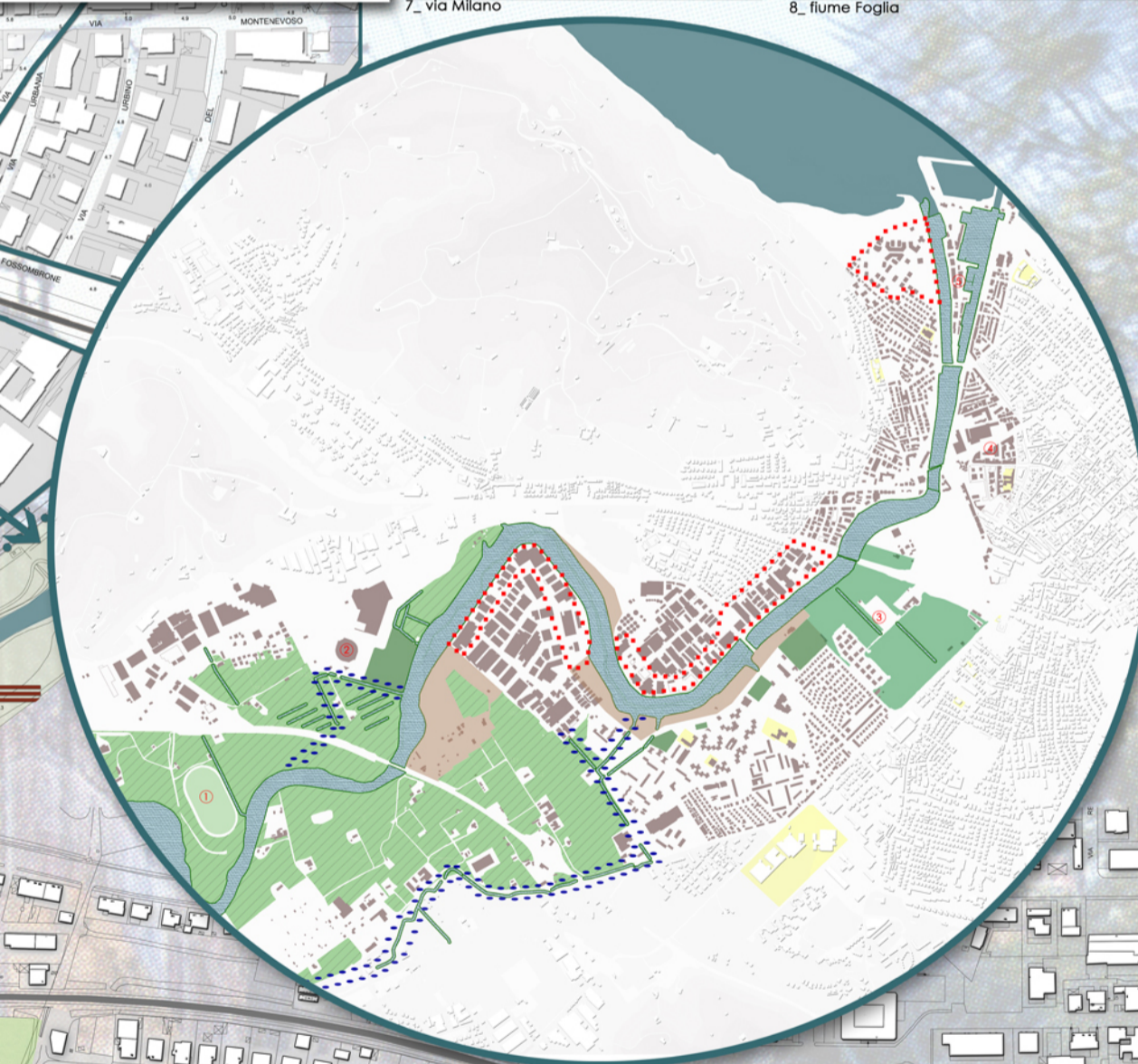
LEGENDA:

- rurale agricolo
- ambiti d'interesse strategico
- ambiti d'interesse ambientale
- corridolo ecologico

Punti di interesse pubblico strategico

LEGENDA:

- galoppatoio
- Adriatic arena
- parco Miralfiore
- museo scientifico_osservatorio
- area portuale



ZONING SCENARIO_C Area residenziale_waterfront fluviale

SISTEMA DELLA MOBILITA'

- disciplina della mobilità ciclabile e pedonale
- pista ciclo-pedonale
- pista ciclo-pedonale di progetto
- punti connettivi attraversamenti

SPAZI PER LA SOSTA

- sosta bici
- parcheggio
- piazza

MOBILITA' CARRABILE

- ferrovia
- viabilità principale
- viabilità secondaria
- connessioni principali
- interventi di messa in sicurezza
- strada da riassetare
- sottopassi
- fiume

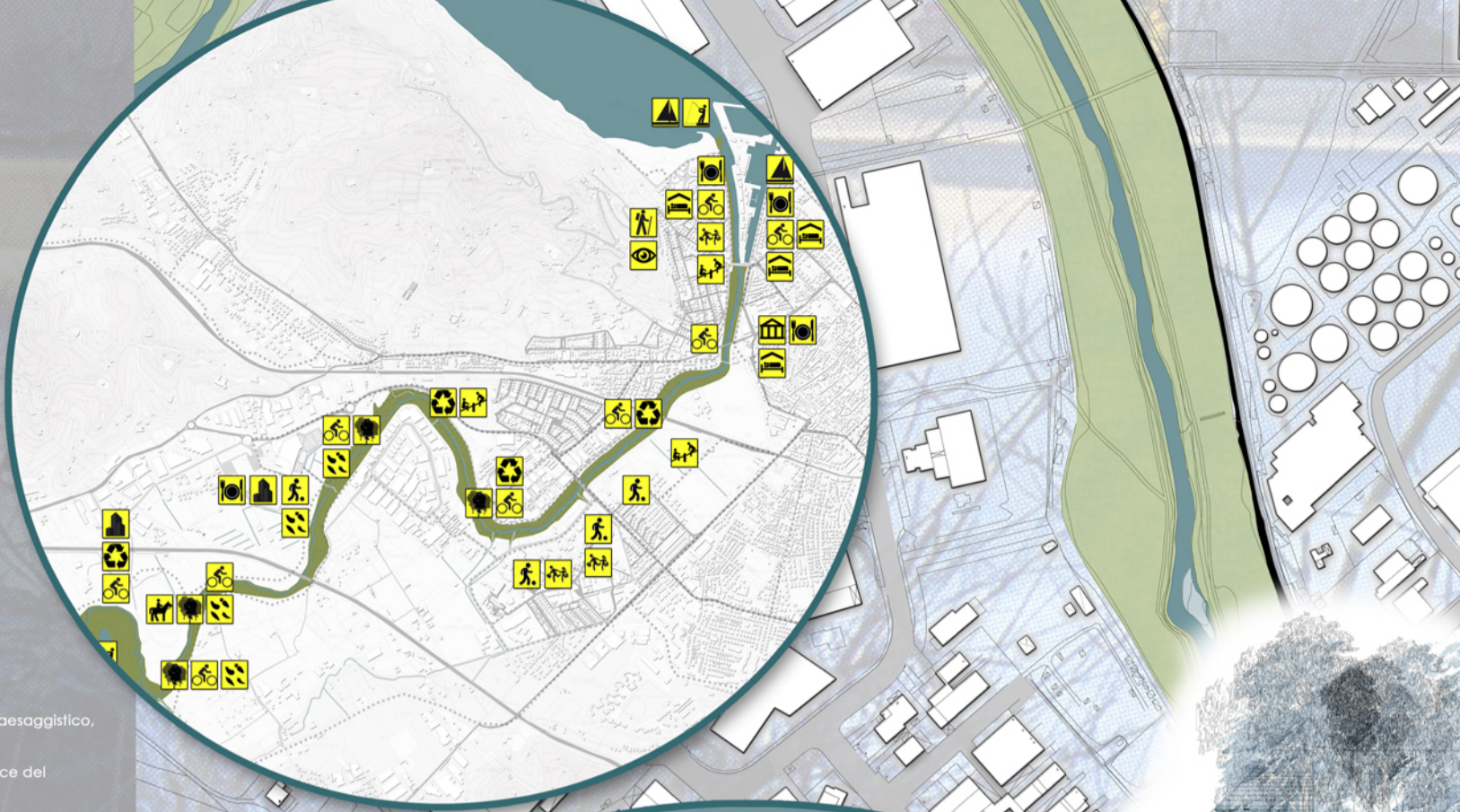
SISTEMA INSEDIATIVO

- waterfront da preservare
- valorizzazione e fruizione dell'area fluviale

• i luoghi d'incontro

LEGENDA

- attività nautiche
- punti di ristoro
- area commerciale_fieristica
- musei
- strutture ricettive
- aree risorse da recuperare
- punti panoramici
- vegetazione rigogliosa
- pesca sportiva
- sentieri
- parchi pubblici
- scuola
- percorsi ciclo_pedonali
- attrezzature sportive
- aree coltivate
- equitazione



• obiettivi e azioni

ISTANZA AMBIENTALE

riqualificare e valorizzare, dal punto di vista ambientale e paesaggistico, l'area del fiume Foglia e della rete idrografica minore

riqualificare dal punto di vista funzionale e ambientale la foce del fiume Foglia

fare dell'area del Foglia, una nuova infrastruttura che colleghi i frammenti della città, attualmente non comunicanti

mettere in sicurezza dal rischio esondazione il fiume

prevedere il parco fluviale urbano del Foglia

conservare, riqualificare e connettere le aree verdi della città

preservare le aree agricole

rigenerare il parco Caprilino

riqualificare le aree sportive

Interventi che favoriscano le condizioni per l'evoluzione dell'habitat della flora e della fauna locali e allo stesso tempo interventi che garantiscano la fruibilità dell'area fluviale

riprogettare gli argini fluviali recuperando la vegetazione ripariale e cercando di garantire la sosta delle piccole imbarcazioni lungo l'asse fluviale

utilizzare il fiume Foglia come connettore

ampliamento e corretta manutenzione idraulica dei corridoi ecologici esistenti e dove è necessario, realizzazione di casse di espansione

creazione di spazi pubblici per attività ricreative e sportive all'aria aperta

realizzazione di corridoi ecologici che uniscano i principali parchi adiacenti al fiume: parco Mirafiore_parco Caprilino_area galoppatoio_monte San Bartolo

favorire lo sviluppo di orti urbani nelle aree più centrali e preservare le aree agricole più periferiche

progettazione di un parco urbano come cerniera tra il monte San Bartolo e l'area residenziale_industriale

potenziamento e ampliamento delle attrezzature sportive

ISTANZA INSEDIATIVA

favorire il cambio di destinazione d'uso degli edifici industriali dismessi

riqualificare e recuperare gli spazi urbani che si affacciano sul fiume

ripristinare e riqualificare le funzioni del galoppatoio

recuperare l'area dismessa del cantiere navale

recupero degli edifici industriali dismessi ai fini di promuovere attività ricreative, culturali, turistiche

riprogettare i waterfront negli scenari che si affacciano lungo il fiume

sistemazione della struttura esistente e miglioramento degli accessi e delle indicazioni stradali per il suo raggiungimento

riprogettare e ripensare l'area portuale attraverso interventi di progettazione architettonica e urbana

ISTANZA INFRASTRUTTURALE E PER LA FRUIZIONE

favorire il completamento della pista ciclopedonale urbana

migliorare le carreggiate

prevedere appositi spazi per la sosta delle automobili

ampliamento della bicipolitana e realizzazione di aree di sosta

interventi di manutenzione del manto stradale

realizzazione di nuovi parcheggi

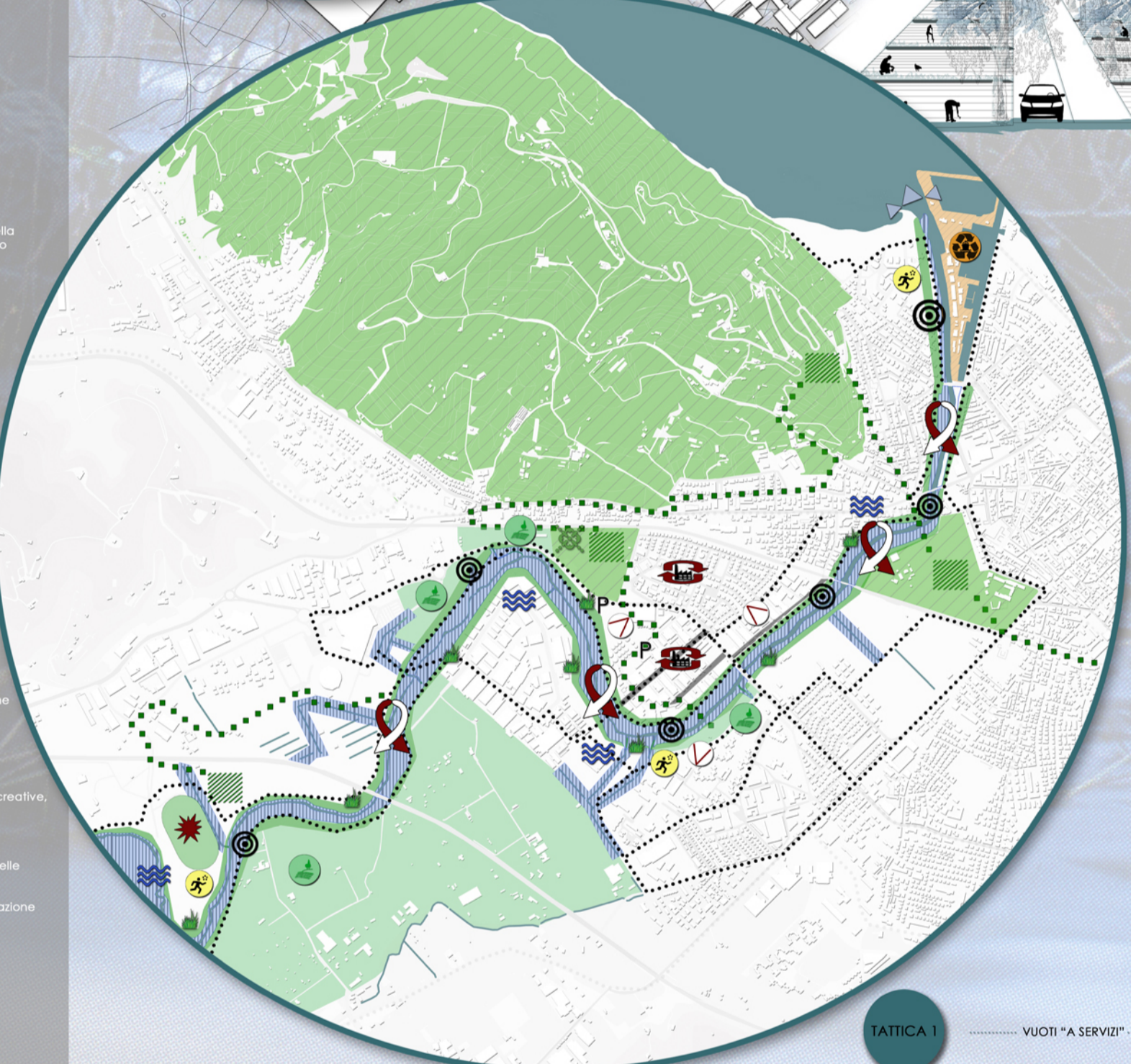
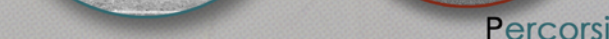


Tabella swot

SISTEMA INSEDIATIVO-INFRASTRUTTURALE	SISTEMA AMBIENTALE
FORZE	FORZE
<ul style="list-style-type: none"> - posizione strategica del territorio - area residenziale in crescita ed espansione - presenza di vari scenari urbani - presenza di importanti assi di collegamento stradale - attrazione turistica - pista ciclabile presente sul lungofiume (BICIPOLITANA) 	<ul style="list-style-type: none"> - vocazione agricola del territorio - presenza di diversi affacci sul lungofiume - ricchezza di scenari ambientali - parco Caprilino
DEBOLEZZE	DEBOLEZZE
<ul style="list-style-type: none"> - irregolarità dei margini urbani - assenza di centri di aggregazione - presenza di spazi verdi privi di qualità urbana - forte impatto della viabilità (assenza di barriere stradali) - mancanza di aree di sosta lungo i percorsi ciclo-pedonali - cattiva manutenzione del manto stradale nell'area commerciale - attraversamenti pedonali pericolosi - mancanza di adeguate connessioni ciclabili 	<ul style="list-style-type: none"> - stato di degrado e complessivo abbandono del corso fluviale - impatti ambientali negativi prodotti dalle infrastrutture stradali - sistema naturale dell'area limitato solo alla vegetazione ripariale del fiume Foglia
OPPORTUNITA'	OPPORTUNITA'
<ul style="list-style-type: none"> - offerta di abitazioni - sostegno al recupero delle imprese locali dismesse - nuovi spazi pubblici per attività ludico-ricreative 	<ul style="list-style-type: none"> - realizzazione di un parco fluviale - fiume Foglia come infrastruttura verde - creazione di una rete ambientale che connetta i parchi verdi esistenti, il parco Caprilino e il San Bartolo
MINACCE	MINACCE
<ul style="list-style-type: none"> - difficile interrelazione tra i vari scenari urbani - rischio di congestionamento del traffico urbano - infrastrutture come barriere 	<ul style="list-style-type: none"> - persistente abbandono del corso fluviale - rischio di privilegiare soluzioni poco compatibili con l'ambiente, in assenza di regole progettuali orientate in senso ambientale - rischi di esondazione

TATTICA 1 VUOTI "A SERVIZI"

TATTICA 2 VUOTI "AD INDUSTRIA"

TATTICA 3 VUOTI "A VERDE"





- SISTEMA DEL VERDE E DEGLI SPAZI APERTI PUBBLICI**
- parco fluviale
 - fascia tampone
 - verde sportivo
 - verde di vicinato
 - orti urbani
 - fascia boscata in presenza di infrastruttura viaria
 - filare semplice arborato
- SISTEMA DELLE AREE INDUSTRIALI/ARTIGIANALI DA RIGENERARE**
- edifici da trasformare per attività ricreative
 - edifici da trasformare per attività sociali (teatro)
 - edifici da milligare ed adattare



Schema direttore: la strada dei quartieri (SD8)

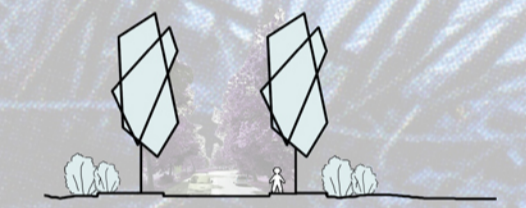
OBIETTIVO: riqualificazione di un importante asse urbano, lungo il quale si dispongono numerose **ATTREZZATURE PUBBLICHE**

Progetto Norma 8.5_PARCO CAPRILINO
Superficie Territoriale = Mq. 371'372
U.M.I. 8.5.1. = Mq. 371'372
Attuazione del Progetto Norma
U.M.I. 8.5.1.: Piano Particolareggiato

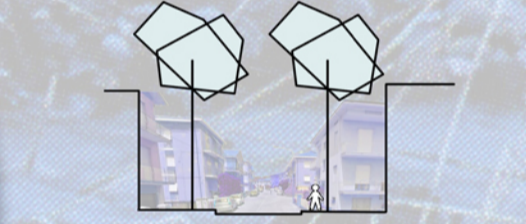
Trasformazione dell'area industriale in evidente stato di abbandono e degrado e realizzazione dell'area del parco del Caprilino

RIGUALIFICAZIONE AMBIENTALE dell'intera asta fluviale:

- creazione di percorsi ciclo_pedonali
- costruzione di nuovi edifici
- creazione di piazze
- riqualificazione parco del caprilino



1_ fascia boscata
fascia boscata con struttura pluristratificata con funzione principale di mascheramento visivo e riduzione degli impatti ecologici del traffico stradale



2_ filari lineari
filari lineari ad impianto regolare che cercano di ricreare le connessioni ecologiche che garantiscono la ricomposizione di un disegno paesaggistico ricco di elementi naturali.



3_ fascia tampone
area verde lineare prevalentemente continua; con vegetazione arborea, arbustiva ed erbacea di altezze e strati differenti. Disposta lungo il corso fluviale per mitigare e proteggere il fiume dagli elementi inquinanti.

