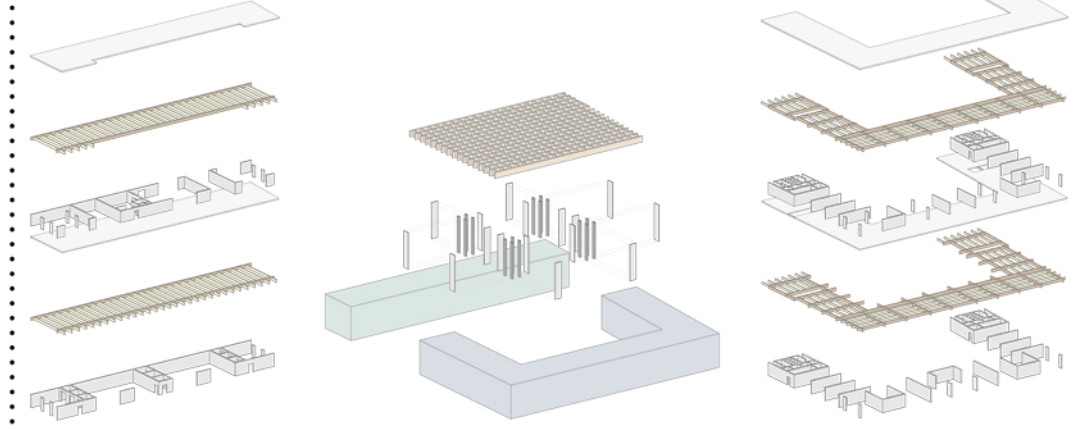


**ESPLOSO ASSONOMETRICO dei COMPONENTI STRUTTURALI**



**ABACO dei COMPONENTI STRUTTURALI**

**ELEMENTI ORIZZONTALI**  
SOLAIO pannelli slati  
5 strati strati alternati 19/40mm  
spessore totale 15,80cm

**PRIMO PIANO**  
ED STECCA  
Travi Principali Legno Lamellare n°2 0.24x0.70x63.41  
Travi Secondarie Legno Lamellare n°31 0.24x0.70x35.00  
n°31 0.24x0.70x2.10  
ED A C  
Travi Principali Legno Lamellare n°6 0.24x0.70x12.00  
n°3 0.24x0.70x9.57  
n°1 0.24x0.70x5.52  
n°10 0.24x0.70x11.91  
n°4 0.24x0.70x6.86  
n°4 0.24x0.70x2.92  
n°12 0.24x0.70x5.37  
n°1 0.24x0.70x3.48  
n°1 0.24x0.70x14.12  
n°6 0.24x0.70x6.00  
n°2 0.24x0.70x5.72  
n°4 0.24x0.70x5.76  
n°2 0.24x0.70x7.00  
Travi Secondarie Legno Lamellare n°14 0.24x0.50x2.82  
n°8 0.24x0.50x6.86  
n°18 0.24x0.50x5.37  
n°12 0.24x0.50x6.00  
n°1 0.24x0.50x6.27  
n°1 0.24x0.50x6.40  
n°1 0.24x0.50x6.55  
n°3 0.24x0.50x5.73  
n°6 0.24x0.50x5.76  
n°3 0.24x0.50x7.00  
n°8 0.24x0.50x7.84

**SECONDO PIANO**  
ED STECCA  
Travi Principali Legno Lamellare n°2 0.24x0.70x63.41  
Travi Secondarie Legno Lamellare n°31 0.24x0.70x35.00  
n°31 0.24x0.70x2.10  
ED A C  
Travi Principali Legno Lamellare n°3 0.24x0.70x9.94  
n°7 0.24x0.70x10.00  
n°11 0.24x0.70x6.67  
n°5 0.24x0.70x6.00  
n°1 0.24x0.70x6.70  
n°1 0.24x0.70x7.00  
n°2 0.24x0.70x5.76  
n°4 0.24x0.70x6.86  
n°4 0.24x0.70x2.92  
n°12 0.24x0.70x5.37  
n°10 0.24x0.70x3.72  
Travi Secondarie Legno Lamellare n°12 0.24x0.50x2.82  
n°8 0.24x0.50x6.86  
n°18 0.24x0.50x5.37  
n°12 0.24x0.50x6.00  
n°1 0.24x0.50x6.27  
n°1 0.24x0.50x6.40  
n°1 0.24x0.50x6.55  
n°3 0.24x0.50x5.73  
n°6 0.24x0.50x5.76  
n°3 0.24x0.50x7.00  
n°8 0.24x0.50x7.84

**PIANTA COPERTURA**



**PIANTA PIANO TERRA**

