



TITOLO TESI: RIUSO EX DISTILLERIA CENTRO ANDRIATICA S.P.A. NUOVO POLO ESPOSITIVO

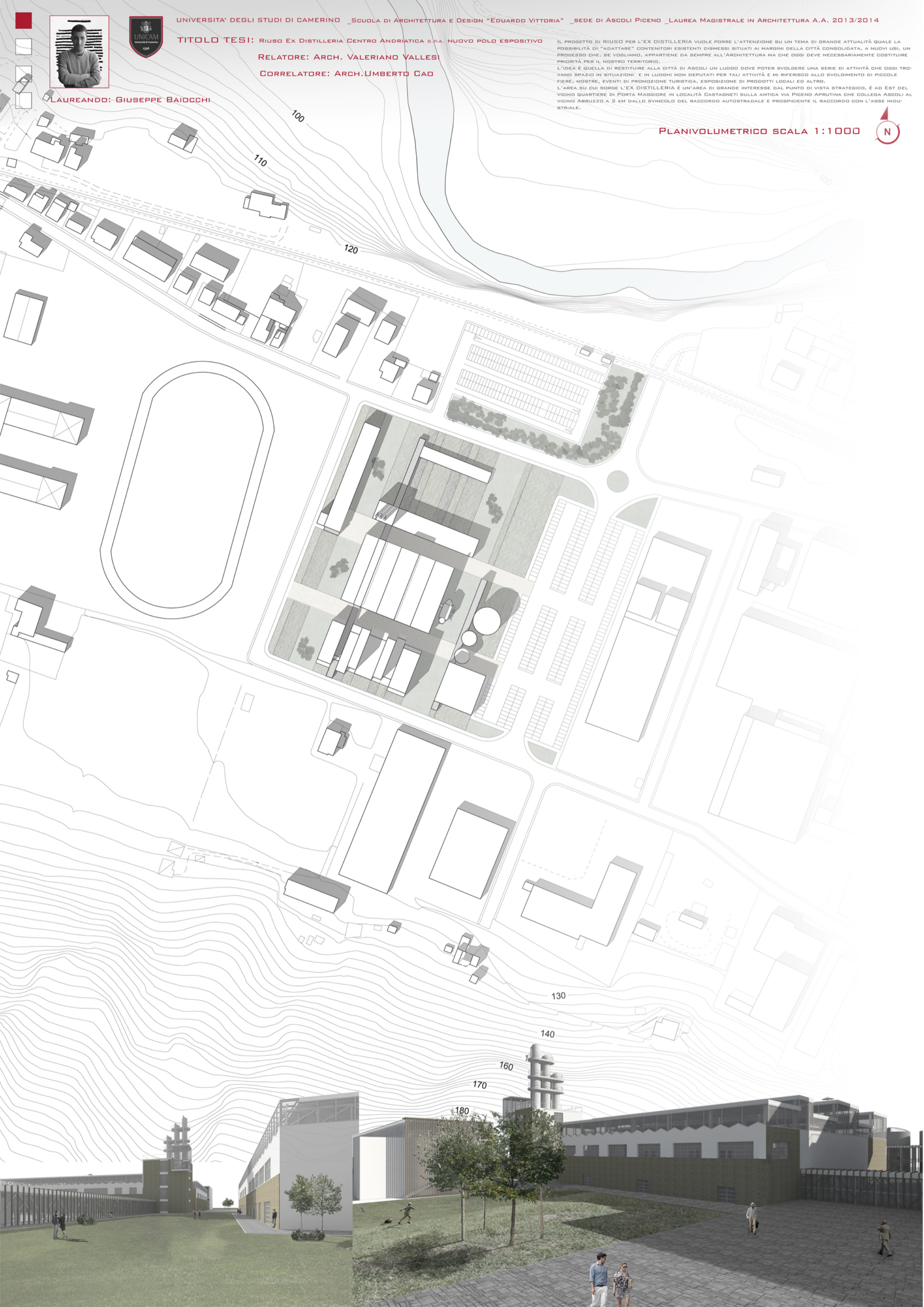
RELATORE: ARCH. VALERIANO VALLESÌ

CORRELATORE: ARCH. UMBERTO CAO

LAUREANDO: GIUSEPPE BAIOCCHI

IL PROGETTO DI RIUSO PER L'EX DISTILLERIA VUOLE PORRE L'ATTENZIONE SU UN TEMA DI GRANDE ATTUALITÀ QUALE LA POSSIBILITÀ DI "ADATTARE" CONTENITORI ESISTENTI DISMESSI SITUATI AI MARGINI DELLA CITTÀ CONSOLIDATA, A NUOVI USI, UN PROCESSO CHE, SE VOGLIAMO, APPARTIENE DA SEMPRE ALL'ARCHITETTURA MA CHE OGGI DEVE NECESSARIAMENTE COSTITUIRE PRIORITÀ PER IL NOSTRO TERRITORIO.
L'IDEA È QUELLA DI RESTITUIRE ALLA CITTÀ DI ASCOLI UN LUOGO DOVE POTER SVOLGERE UNA SERIE DI ATTIVITÀ CHE OGGI TROVANO SPAZIO IN SITUAZIONI E IN LUOGHI NON DEPUTATI PER TALI ATTIVITÀ E MI RIFERISCO ALLO SVOLGIMENTO DI PICCOLE FIERE, MOSTRE, EVENTI DI PROMOZIONE TURISTICA, ESPOSIZIONE DI PRODOTTI LOCALI ED ALTRO.
L'AREA SU CUI SORGE L'EX DISTILLERIA È UN'AREA DI GRANDE INTERESSE DAL PUNTO DI VISTA STRATEGICO, È AD EST DEL VICINO QUARTIERE DI PORTA MAGGIORE IN LOCALITÀ CASTAGNETI SULLA ANTICA VIA PICENO APRUTINA CHE COLLEGA ASCOLI AL VICINO ABRUZZO A 2 KM DALL'O SVINCOLO DEL RACCORDO AUTOSTRADALE E PROSPICIENTE IL RACCORDO CON L'ASSE INDUSTRIALE.

PLANIVOLUMETRICO SCALA 1:1000



EX DISTILLERIA CENTRO ADRIATICA (ASCOLI PICENO) AP

TIPOLOGIA ATTIVITÀ SVOLTA: PRODUZIONE ALCOOL DI VARIE TIPOLOGIE OTTENUTO PER ESTRAZIONE DA VINACCE E VINI

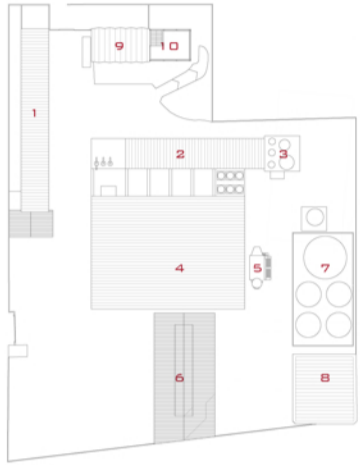
CRONOSTORIA: 1967 - INIZIO PRODUZIONE AD OPERA DI ANTONIO MARRONE
1977 - MASSIMA OCCUPAZIONE (40 OPERAI)
1997 - CESSAZIONE ATTIVITÀ

SITUAZIONE ODIERNA (2014)

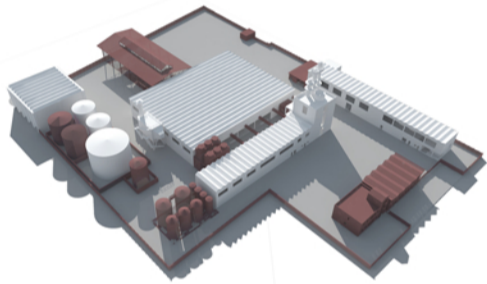
- _ PRESENZA DI AGENTI INQUINANTI: SÌ
- _ PREVISIONI DEL PRG: AMBITO DI TUTELA
- _ INTERVENTI IN ATTO: AREA IN ABBANDONO
- _ INTERVENTI PROGRAMMATI: PROGETTO DI RIUSO URBANO

ANALISI MANUFATTI ESISTENTI

- 1) MAGAZZINI FIDUCIARI E OFFICINA (1967)
- 2) VINAIA FERMENTAZIONE E TORRI DISTILLATRICI (1967)
- 3) SERBATOI DEPOSITO MATERIE PRIME (1967)
- 4) LAVOAZIONE VINACCE (1967)
- 5) PRECIPITATORE ELETTROSTATICO (1980)
- 6) TETTOIA DISALCOLAZIONE VINACCE (1980)
- 7) SILOS DI DEPOSITO (1980)
- 8) SERBATOI DI DEPOSITO (1967)
- 9) PALAZZINA UFFICI (1967)
- 10) AMPLIAMENTO PALAZZINA UFFICI (1989)

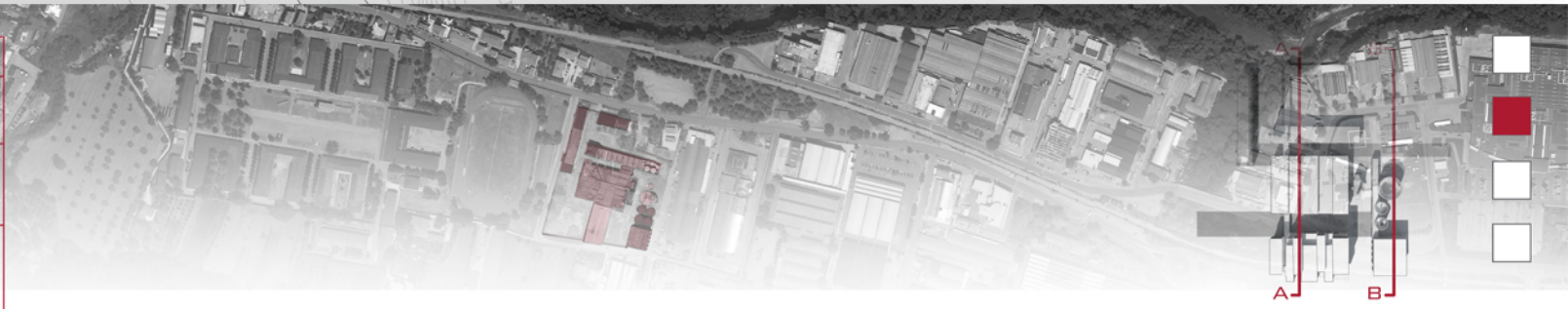
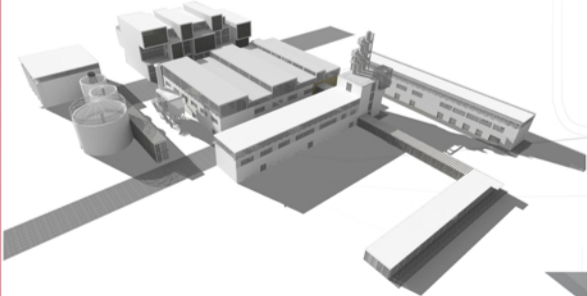
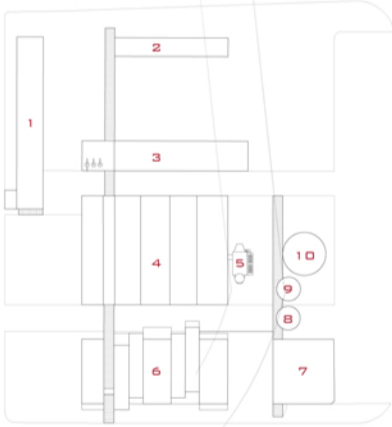


IN ROSSO SONO EVIDENZIATE LE PARTI DEL CORPO DI FABBRICA CHE SONO STATI RIMOSSI, SIA PER IL LORO STATO NOCIVO CHE PER VALORE ARCHITETTONICO



ANALISI MANUFATTI ESISTENTI

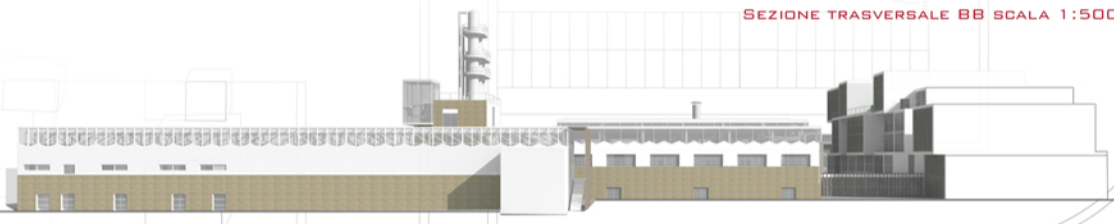
- 1) STRUTTURA RICETTIVA
- 2) EDIFICIO PER UFFICI
- 3) EDIFICIO ESPOSITIVO E AULE
- 4) EDIFICIO ESPOSITIVO
- 5) EDIFICIO ESPOSITIVO
- 6) EDIFICIO ESPOSITIVO
- 7) POLO CULTURALE - EDIFICIO CONFERENZE
- 8) POLO CULTURALE - GIPSOTECA
- 9) POLO CULTURALE - MEDIATECA
- 10) POLO CULTURALE - BIBLIOTECA



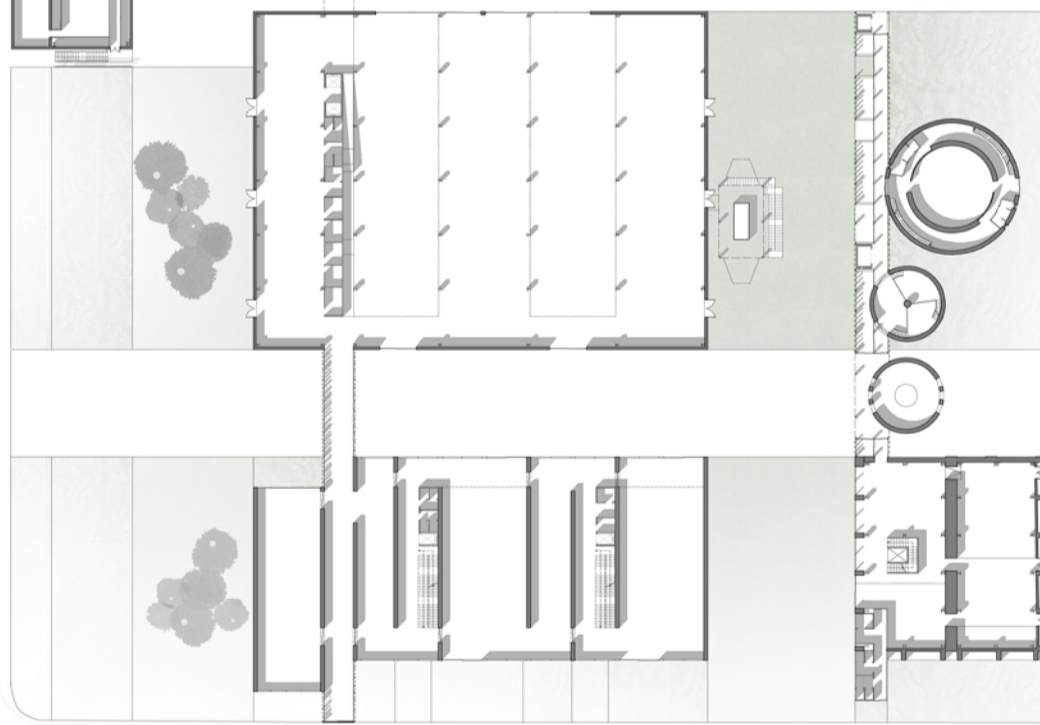
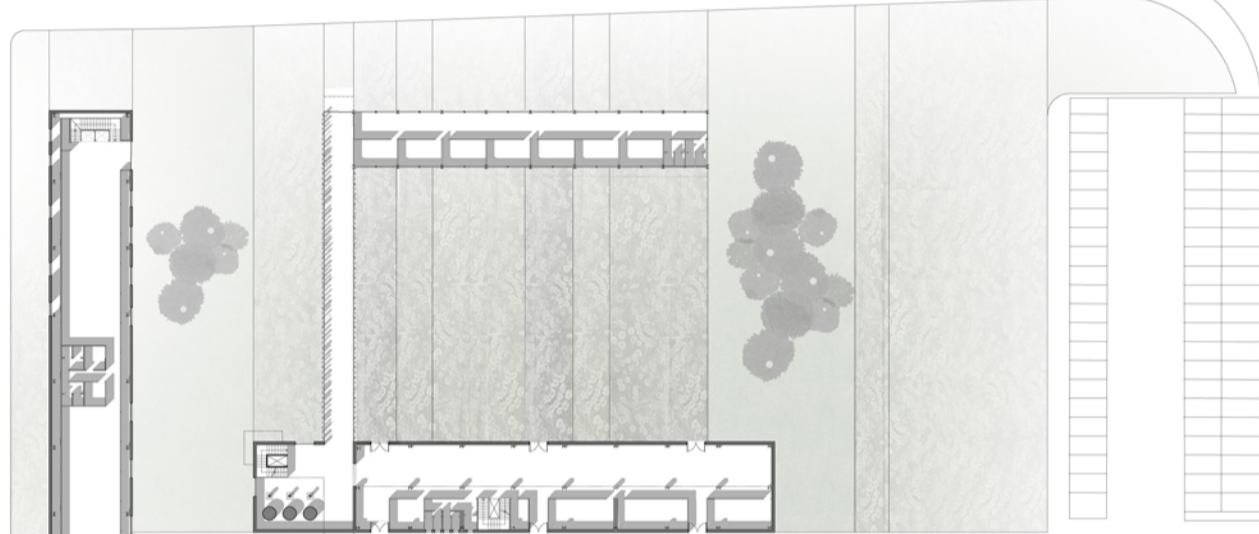
SEZIONE TRASVERSALE AA SCALA 1:500



SEZIONE TRASVERSALE BB SCALA 1:500



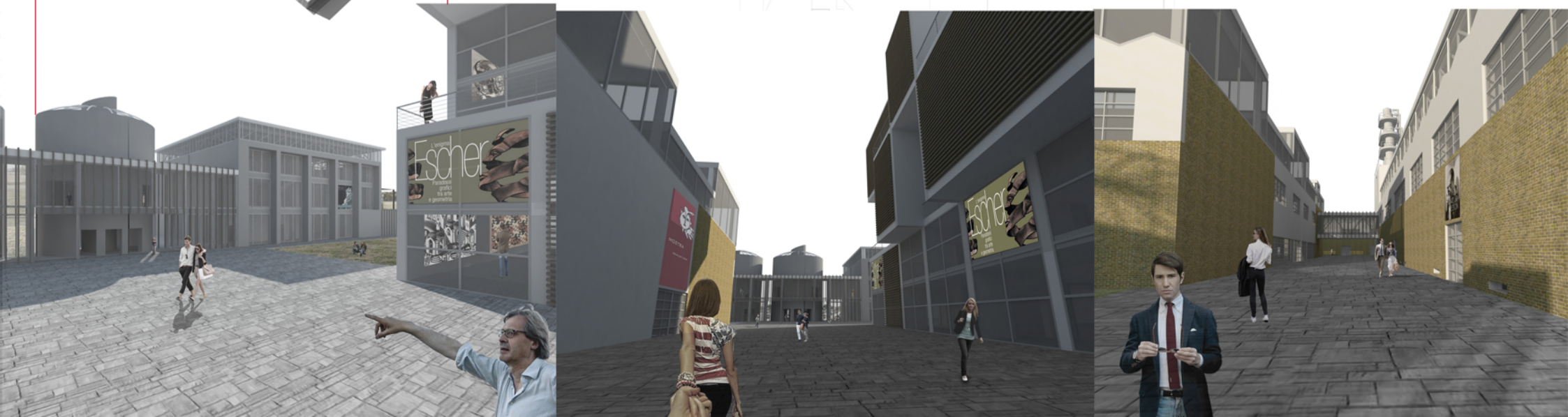
PROSPETTO OVEST SCALA 1:500

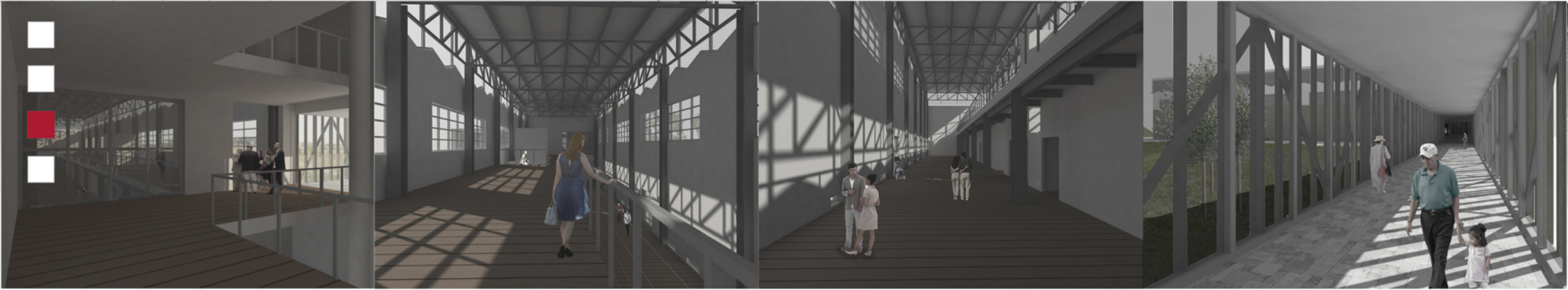


VISTE CONCETTUALI DELLO STATO DI PROGETTO

VISTA NORD/EST DEI MANUFATTI DOPO L'INTERVENTO PROGETTUALE

PIANTA ATTACCO A TERRA - SCALA 1:500





PACCHETTO SOLAIO A TERRA

- 1) MAGRONE (CON RETE ELETTROSALDATA) 140 MM
- 2) CASSERO A PERDERE
- 3) GETTO IN CLS ARMATO (CON RETE ELETTROSALDATA) 90 MM
- 4) ISOLANTE IN SUGHERO 60 + 60 MM
- 5) BARRIERA AL VAPORE
- 6) RISCALDAMENTO RADIANTE A PAVIMENTO 60 MM
- 7) PAVIMENTAZIONE PREFINITA IN LEGNO 12 MM

PACCHETTO SOLAIO TIPO

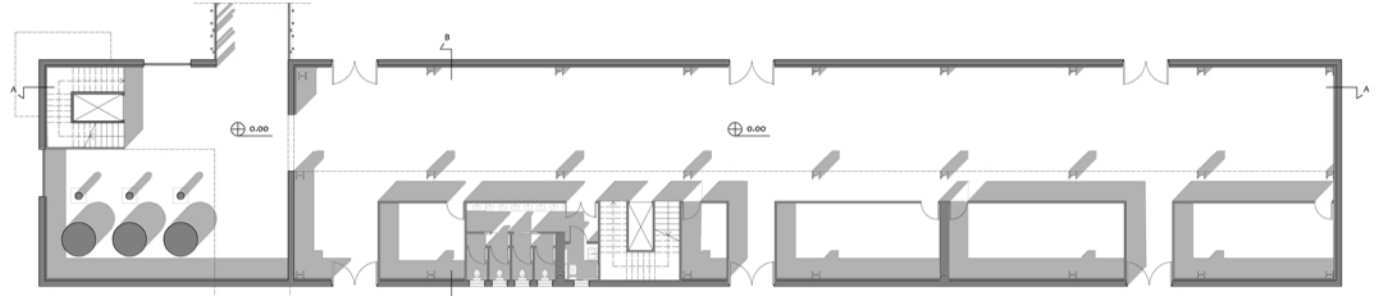
- 8) TRAVE PRINCIPALE HEA 445 MM
- 9) TRAVE SECONDARIA IPE 220 MM
- 10) LAMIERA GRECATA 70 MM
- 11) GETTO IN CLS DI COMPLETAMENTO E RETE ELETTROSALDATA 70 MM
- 12) ISOLANTE IN SUGHERO 60 MM
- 13) PAVIMENTAZIONE RADIANTE A PAVIMENTO 60 MM
- 14) PAVIMENTAZIONE PREFINITA IN LEGNO 12 MM

PACCHETTO SOLAIO COPERTURA

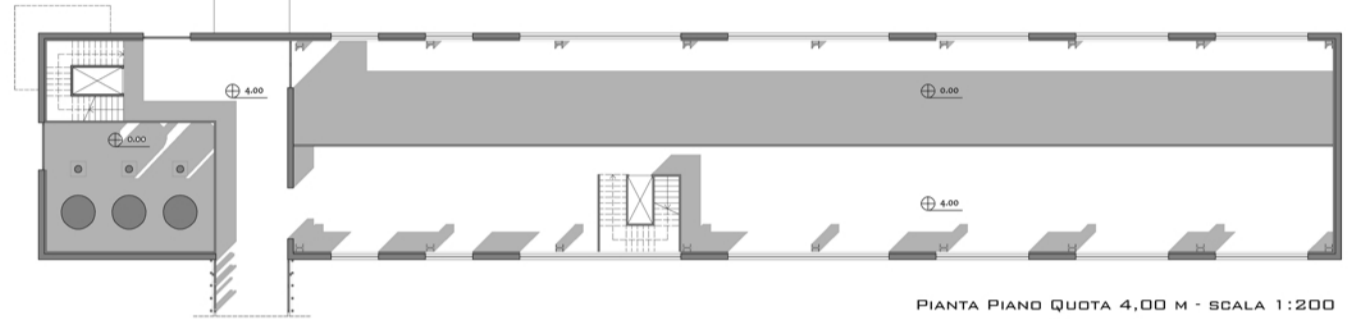
- 15) LAMIERA GRECATA 70 MM
- 16) GETTO DI COMPLETAMENTO E RETE ELETTROSALDATA 70 MM
- 17) DOPPIO ISOLANTE DI SUGHERO 160 MM
- 18) PANNELLI OSB 20 MM
- 19) SISTEMA COPERTURA METALLICA ALUGRAF 30 MM

PACCHETTO TAMPONATURE

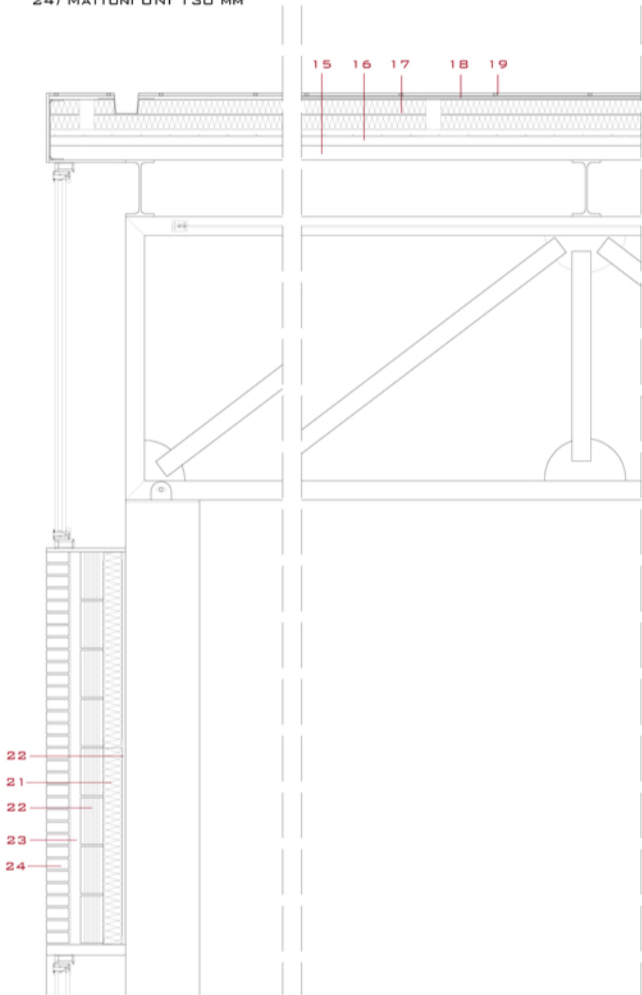
- 20) LASTRA DI CARTONGESSO 20 MM
- 21) ISOLANTE DI SUGHERO 100 MM
- 22) BLOCCHETTI SA 21 FORI SEMIPIENI 120 MM
- 23) CAMERA D'ARIA 50 MM
- 24) MATTONI UNI 130 MM



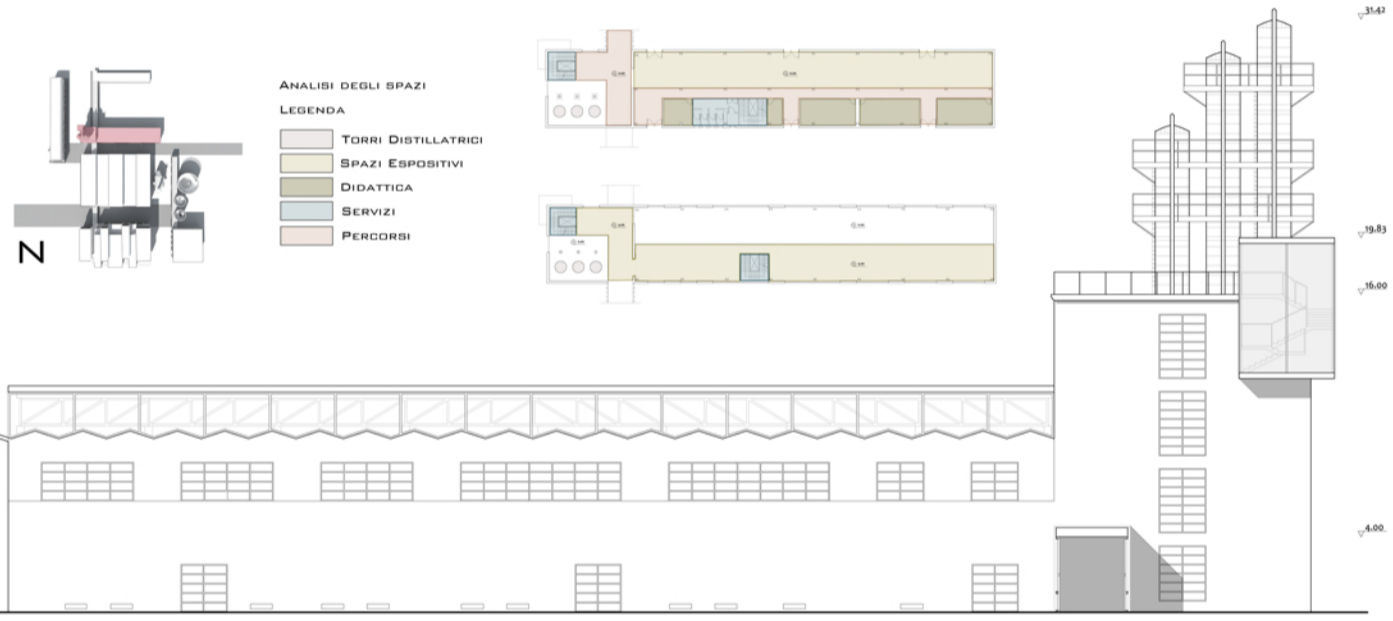
PIANTA PIANO QUOTA 0,00 M - SCALA 1:200



PIANTA PIANO QUOTA 4,00 M - SCALA 1:200



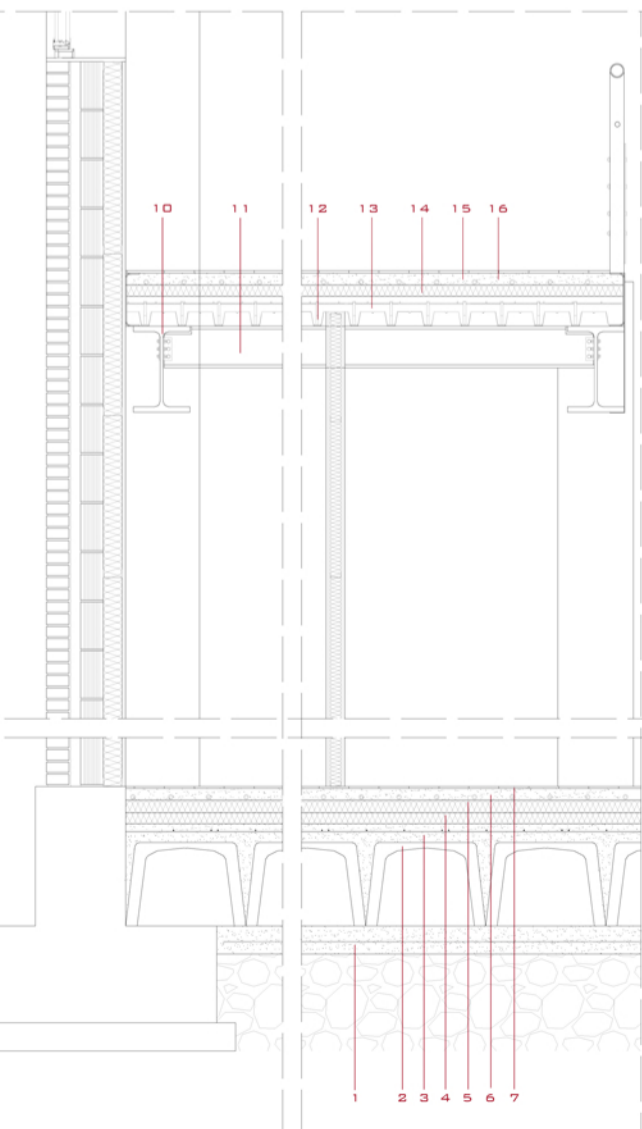
- 22
- 21
- 22
- 23
- 24



PROSPETTO NORD - SCALA 1:200



SEZIONE LONGITUDINALE AA - SCALA 1:200

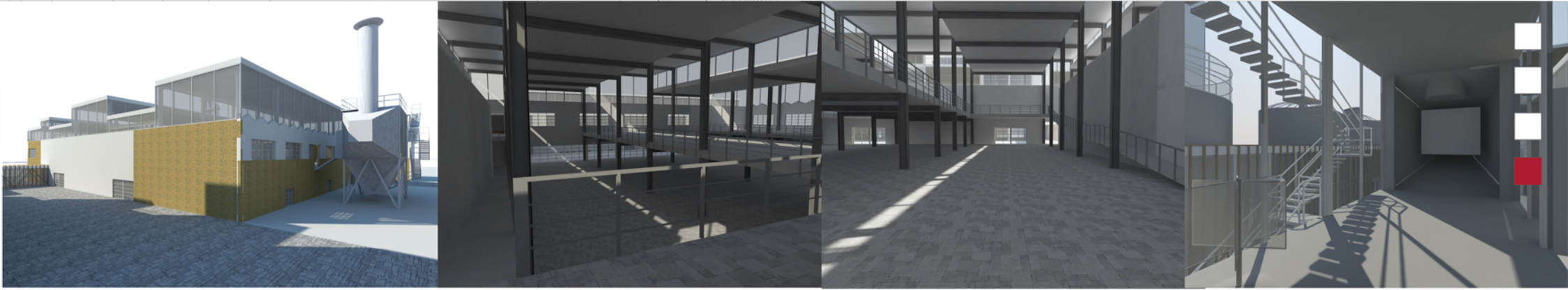


- 1
- 2
- 3
- 4
- 5
- 6
- 7

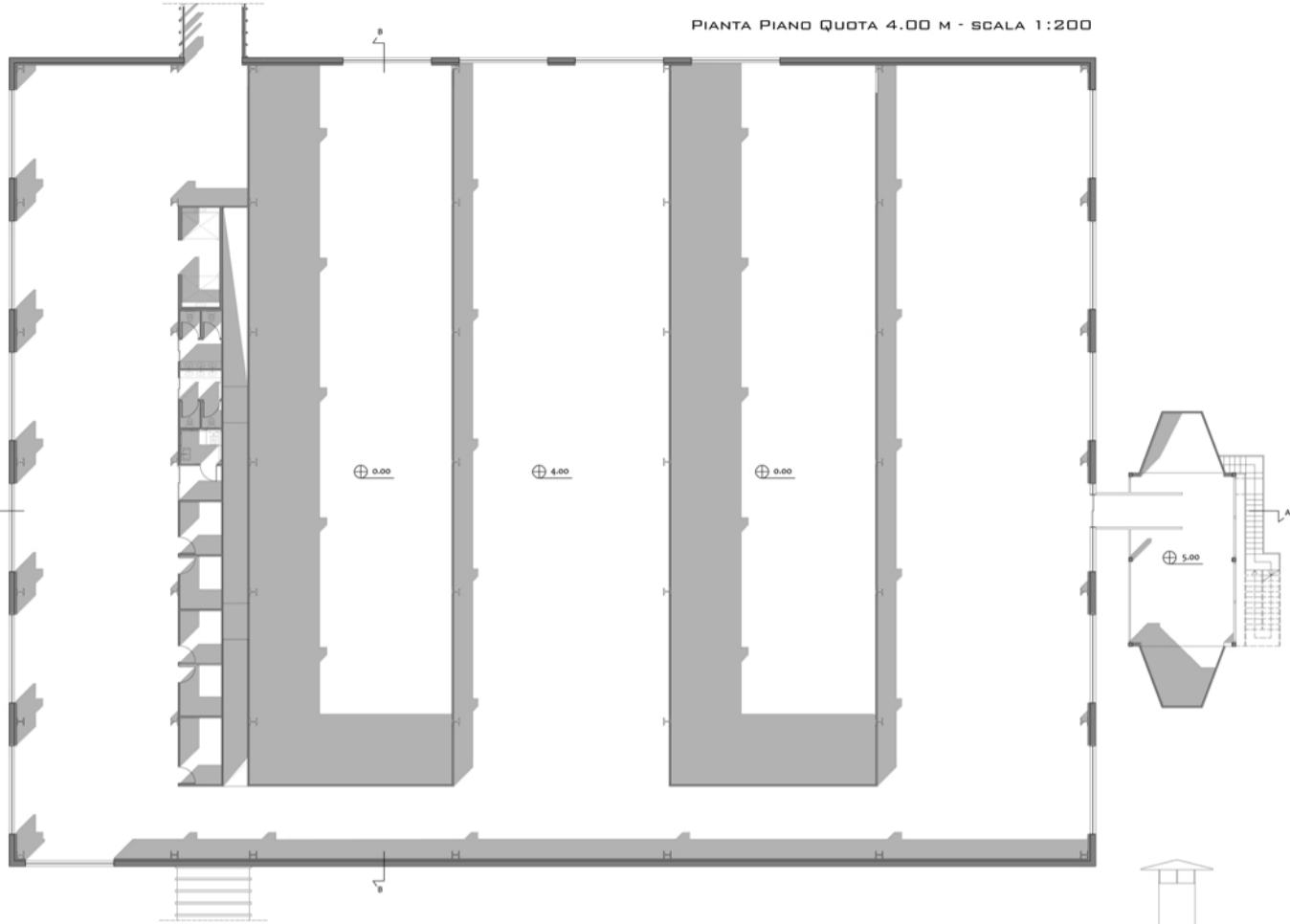


PROSPETTO OVEST - SCALA 1:200

SEZIONE TRASVERSALE BB - SCALA 1:200



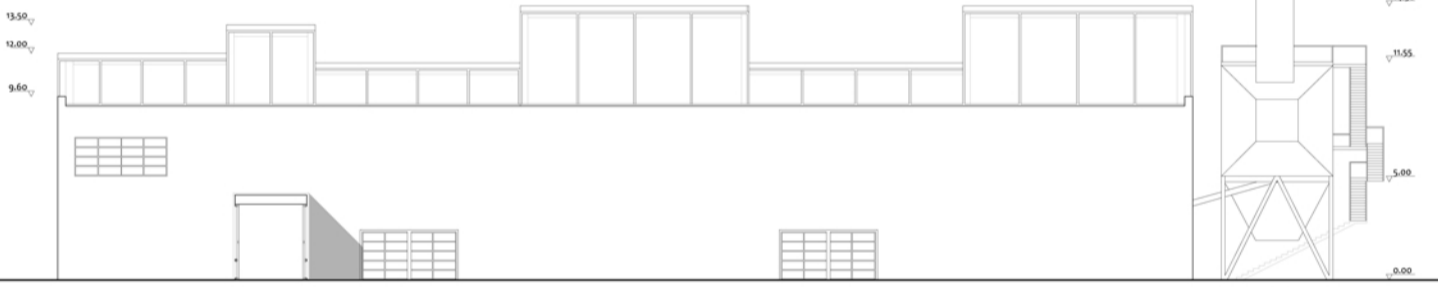
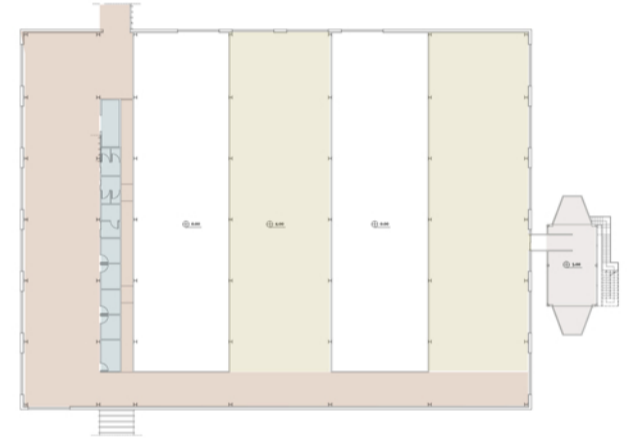
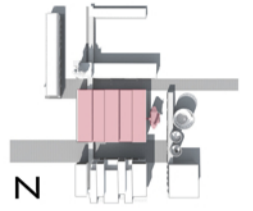
PIANTA PIANO QUOTA 4.00 M - SCALA 1:200



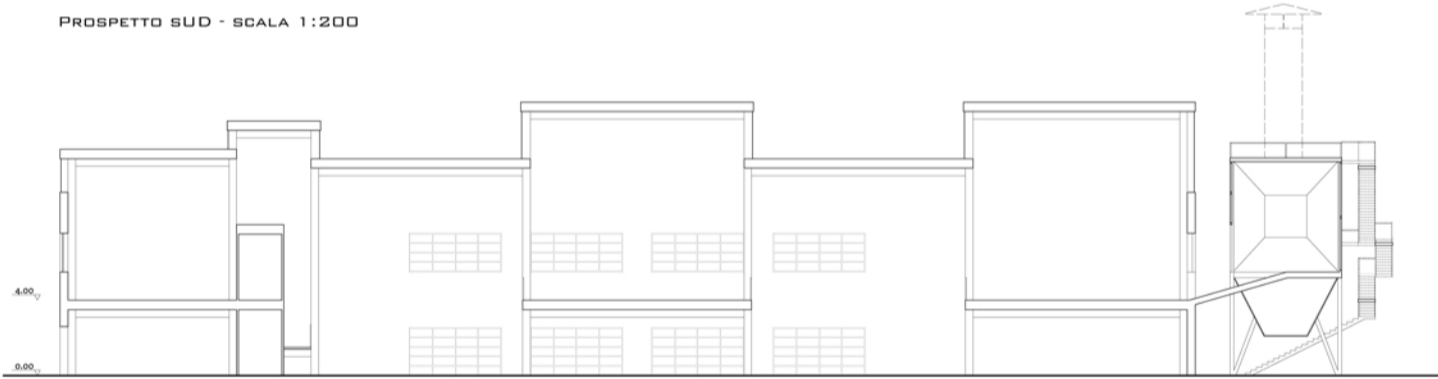
ANALISI DEGLI SPAZI

LEGENDA

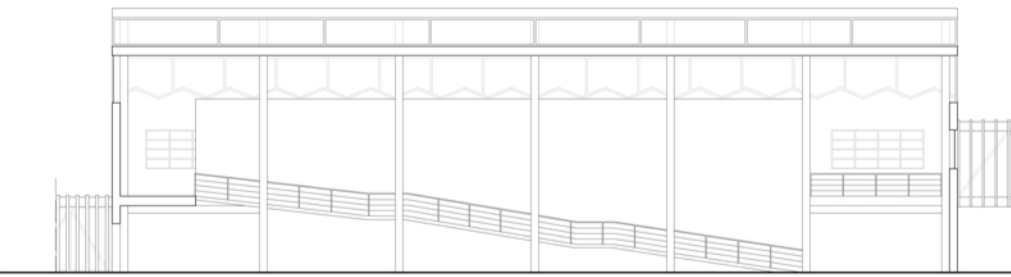
- TORRI DISTILLATRICI
- SPAZI ESPOSITIVI
- DIDATTICA
- SERVIZI
- PERCORSI



PROSPETTO SUD - SCALA 1:200



SEZIONE LONGITUDINALE AA - SCALA 1:200



SEZIONE TRASVERSALE BB - SCALA 1:200

