

## Evoluzione spazi abitativi

### Metratura

Ormai da molti anni la tendenza è quella di progettare abitazioni sempre più piccole, con una maggiore razionalizzazione degli spazi. Oltre che la progettazione anche le richieste del mercato stanno andando in questa direzione.

### Organizzazione dello spazio

Un'altra importante modificazione delle odierne abitazioni rispetto al passato è la scomparsa di alcuni ambienti una volta essenziali come l'ingresso, il tinello e il corridoio e la fusione di altri come il soggiorno con la cucina. Inoltre si è verificata una riduzione del numero di camere da letto. Se una volta un appartamento con 3 camere partiva dai 110 mq oggi in uno da 80 lordi possiamo trovare lo stesso numero di vani.

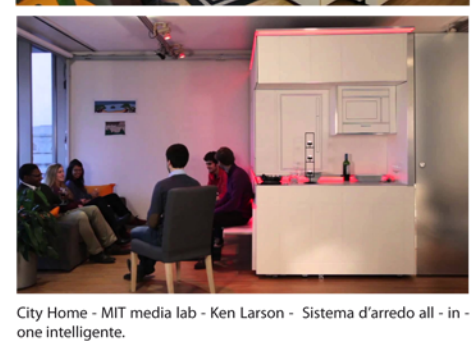
### Fattori di cambiamento

- Progettazione più razionale, si sfrutta di più la superficie
- si tende a progettare ambienti più ridotti per il risparmio energetico
- momento economico
- cambiamento società e stili di vita

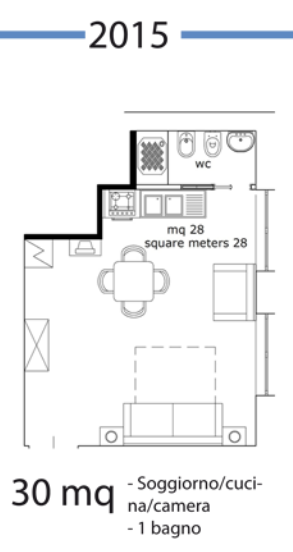
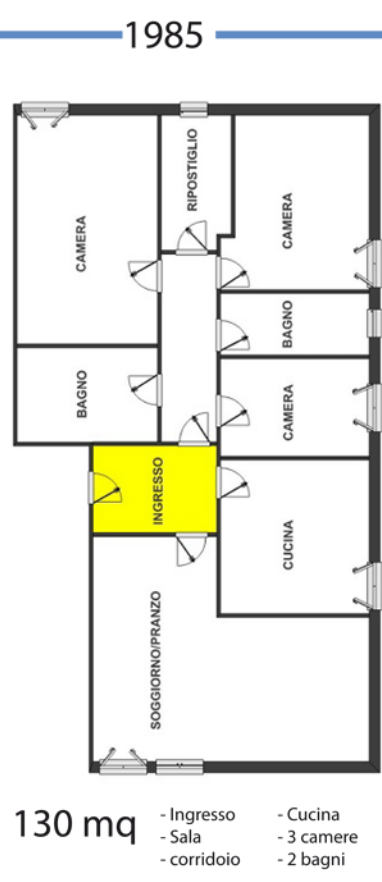
### Effetti

- La fusione tra spazi una volta distinti può provocare un effetto caotico da diversi punti di vista
- Il medesimo ambiente svolge più funzioni durante l'arco della giornata
- Spazi con intimità quasi inesistente

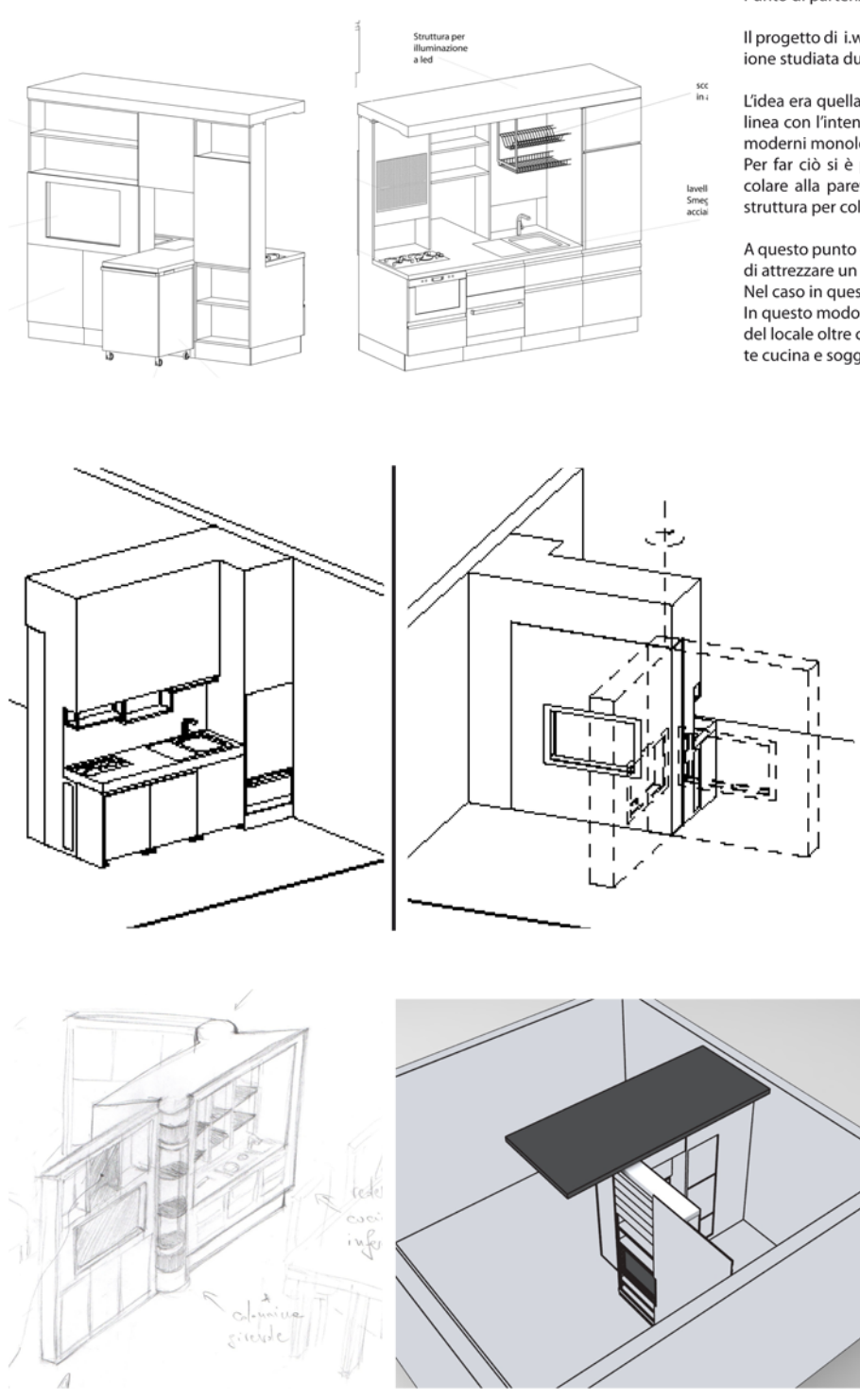
### Stato dell'arte



Matroshka Furniture - Matroshka - Sara Remnerth - arredo polifunzionale



## Concept



### Punto di partenza

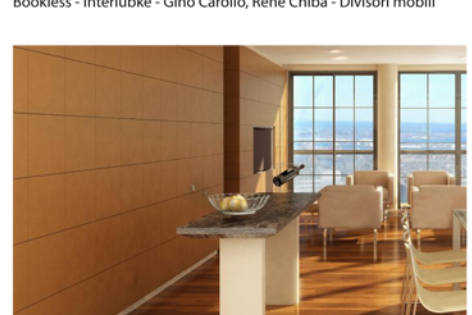
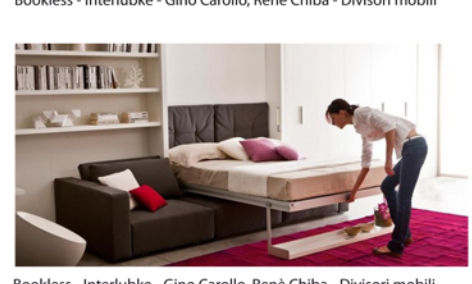
Il progetto di i.wall prende spunto da una soluzione studiata durante l'ideazione di una cucina. L'idea era quella di rivisitare la classica cucina in linea con l'intento di renderla più versatile per i moderni monolocali. Per far ciò si è pensato di collocarla perpendicolare alla parete sfruttando il lato corto della struttura per collegare i vari impianti. A questo punto dall'altra parte si ha la possibilità di attrezzare un altro lato. Nel caso in questione il lato living. In questo modo si ottiene una parziale divisione del locale oltre che una separazione tra ambiente cucina e soggiorno.

Successivamente l'obiettivo è stato quello di rendere ancora più versatile la struttura. Si è pensato quindi di mantenere in parte l'idea di partenza sfruttando il lato corto della struttura per l'installazione degli impianti a parete mantenendo la cucina da un lato.

A differenza della precedente ipotesi però è stato aggiunto un elemento in grado di ruotare di 180°. Questo elemento poteva fungere da divisorio e da parete living attrezzata.

Andando avanti con le ipotesi volendo dare più versatilità al progetto si è scelto di implementare tutte le funzioni di una normale abitazione all'interno della struttura dividendola in due componenti cardine. Un blocco principale che racchiuda tutti gli arredi e un divisorio mobile attrezzabile in vari modi.

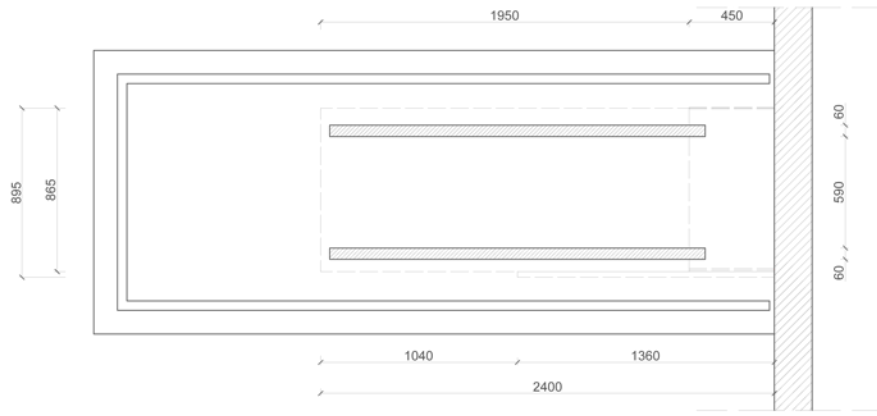
Questo permette di ottenere attraverso il movimento del divisorio vari ambienti a seconda delle esigenze e dei gusti.



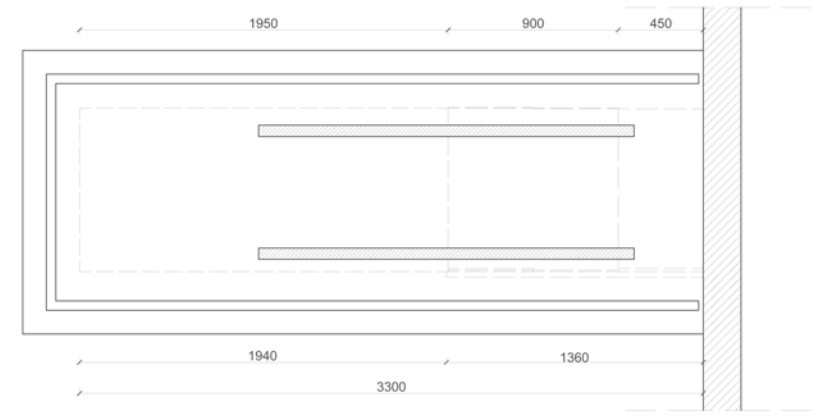
Stealth Kitchen - YesterTec Design Company - Cucina a scomparsa



pianta blocco principale compatto livello 2880



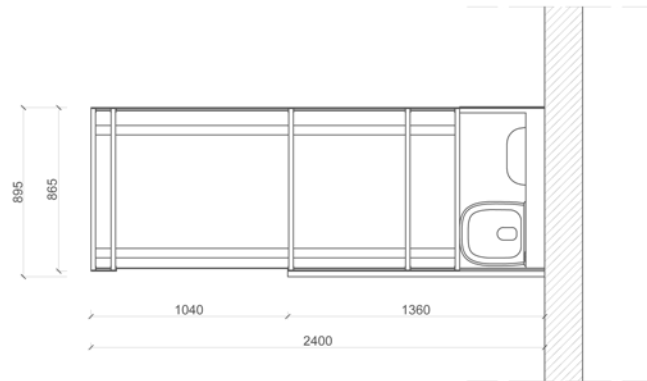
pianta blocco principale esteso livello 2880



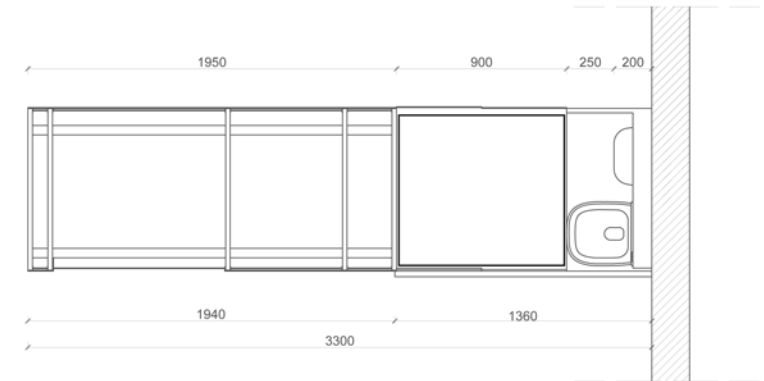
Layout generale i.wall



pianta blocco principale compatto livello 2840



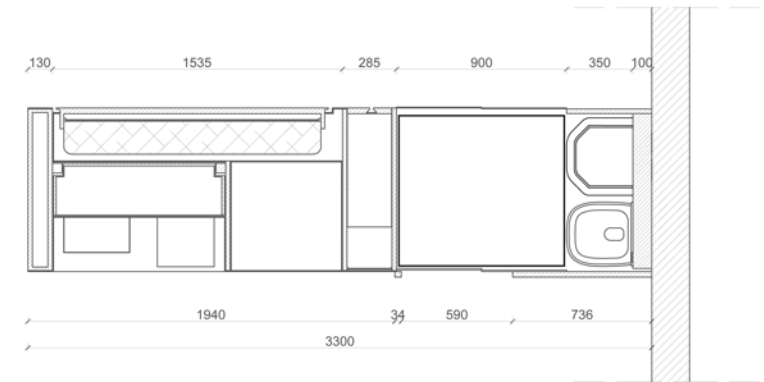
pianta blocco principale esteso livello 2840



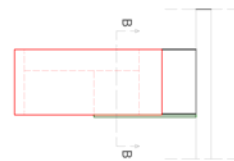
pianta blocco principale compatto livello 1800



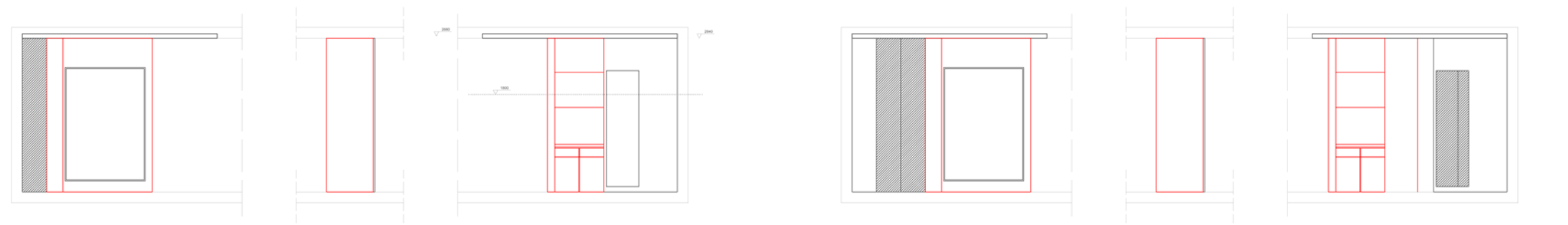
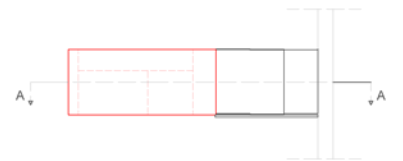
pianta blocco principale esteso livello 1800



layout blocco principale compatto



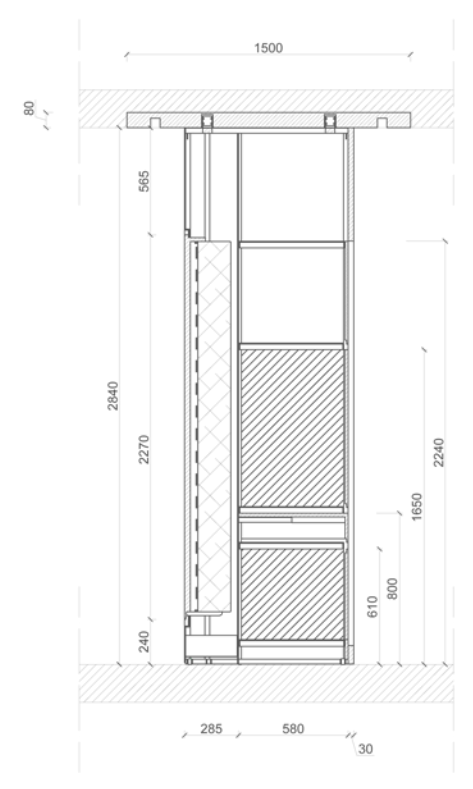
layout blocco principale esteso



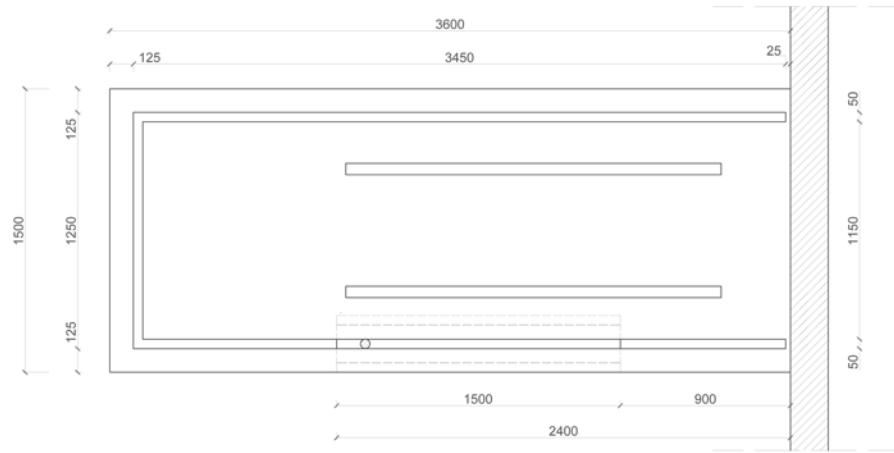
sez. AA



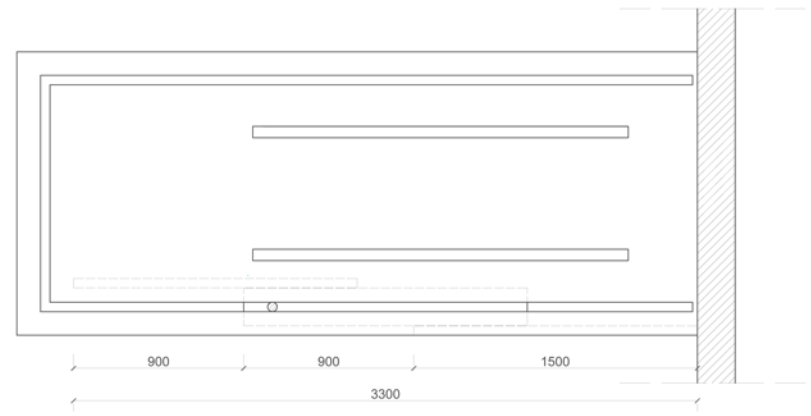
sez. BB



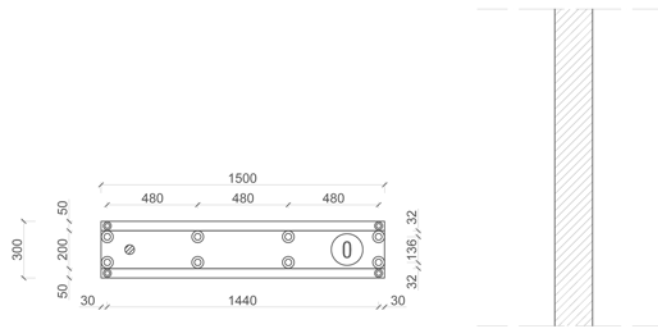
pianta divisorio compatto livello 2880



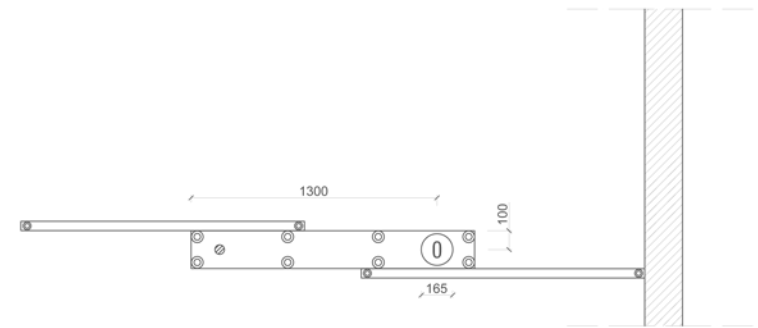
pianta divisorio esteso livello 2880



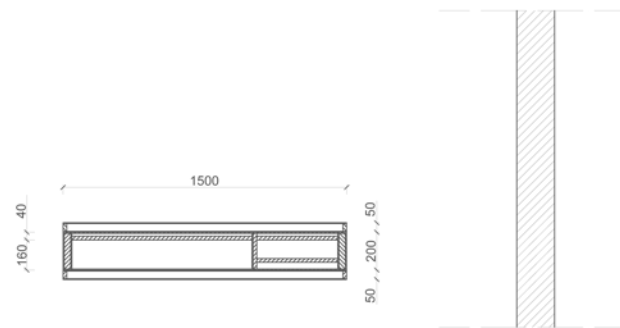
pianta divisorio compatto livello 2840



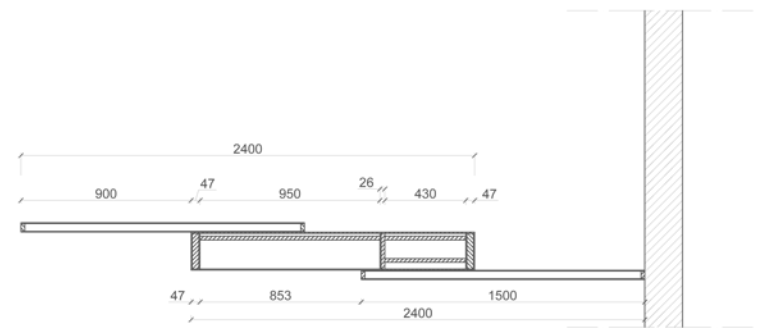
pianta divisorio esteso livello 2840



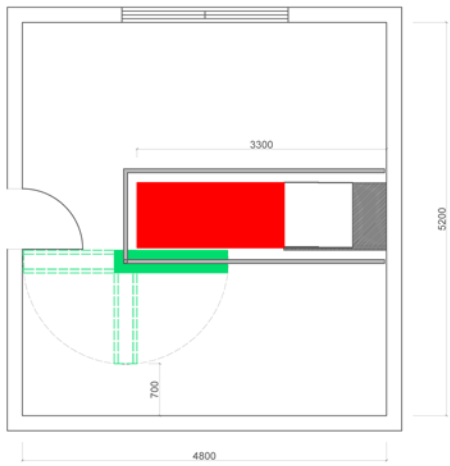
pianta divisorio compatto livello 1800



pianta divisorio esteso livello 1800



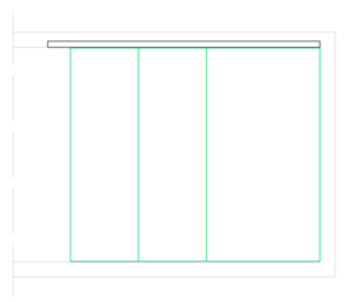
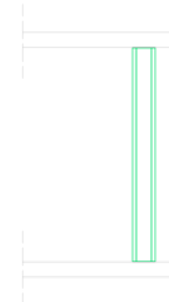
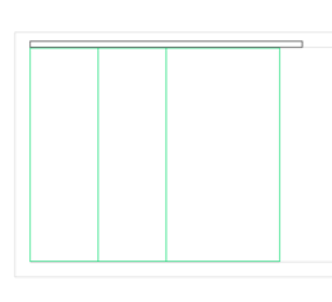
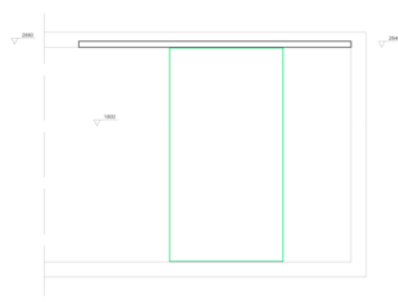
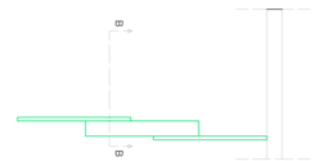
Layout generale i.wall



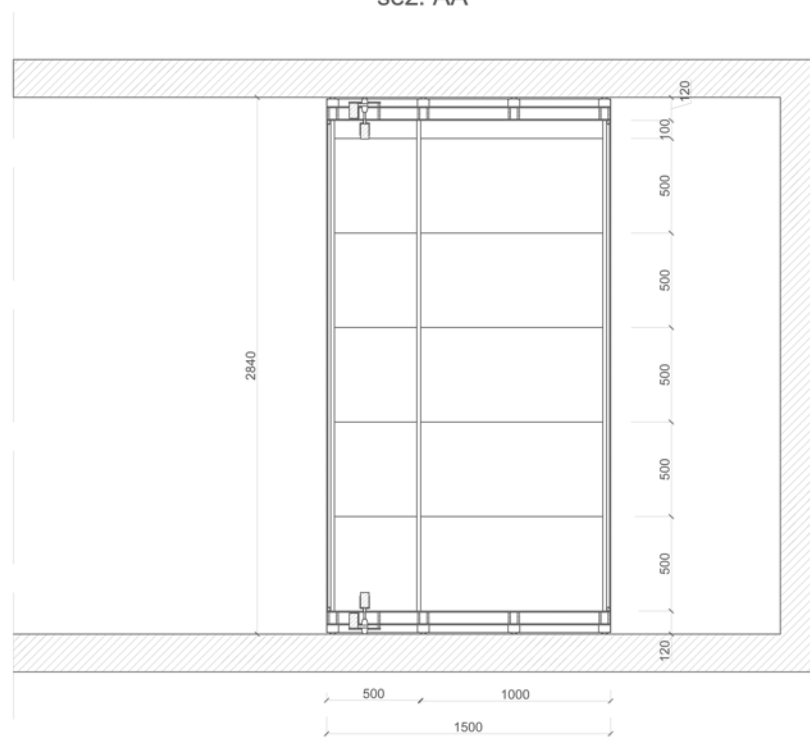
layout divisorio compatto



layout divisorio esteso



sez. AA



sez. BB

