



I CAMBIAMENTI NELL' INVECCHIAMENTO LE PERCEZIONI DELL' ANZIANO

CAMBIAMENTI COGNITIVI

Sono molto importanti ed andremo ad approfondirne alcuni aspetti:

- percezione: abbiamo una riduzione della acuità visiva e uditiva-vestibolare, che riduce fortemente la autonomia e la capacità di socializzazione dell'anziano. Essi possono essere corretti con protesi.
- Attenzione, memoria, linguaggio.
- Efficienza intellettuale



DALL' ANALOGICO AL DIGITALE - LA PRIMA GENERAZIONE DI ANZIANI DIGITALI

E' in arrivo la prima generazione di 'anziani digitali'. Sono gli ultracinquantenni che ogni giorno utilizzano smartphone, vanno sui social network, consultano i siti di informazione e fanno acquisti online. Sono gli 'over 65' di domani, una categoria che al momento in Italia si mostra ancora poco incline all'uso dei nuovi canali digitali. Ma che in un futuro prossimo 'costringerà' le istituzioni e i big della tecnologia a ripensare in chiave 'tecno' ai loro bisogni. "Emerge come la fascia più anziana della popolazione sia ancora poco avveza all'utilizzo del mobile, soprattutto in ambito sanitario rispetto alla media della popolazione. Il gap, tuttavia, è destinato a ridursi nei prossimi anni", fa notare all'ANSA Mariano Corso, Responsabile Scientifico dell'Osservatorio Innovazione Digitale in Sanità del Politecnico di Milano.

La fase di ricerca di questo progetto è stata condotta in luoghi e in fasi differenti. La prima, presso l'Università Tecnica di Lisbona, dove è stato preso in esame un testo scritto dal docente portoghese Fernando Moreira da Silva "Colour and Inclusivity - a Visual Communication Design Project with Older People", nato da uno studio svolto tra Portogallo e Inghilterra che si interrogava sui temi della percezione visiva in relazione al colore e ai contrasti di colore nei supporti analogici, di soggetti di età compresa tra i 65 e gli 85 anni che non presentavano alcuna alterazione o malattia della vista. La seconda, in Italia, qui la ricerca si è spostata all'interno di uno dei luoghi in cui l'anziano si imbatte quotidianamente, il supermercato. Questo contenitore, è di fondamentale importanza per la persona anziana, che nel portare a termine l'azione di fare la spesa, può dimostrare di essere autosufficiente. Vanno però considerati tutti gli stress che un luogo ad elevata complessità ambientale come il supermercato può provocare all'utente. Si è arrivati quindi a progettare un sistema di informazione e comunicazione digitale che attraverso l'utilizzo di una app agganciata ad un dispositivo pensato per il carrello e attraverso una nuova segnaletica di wayfinding sia in grado di risolvere numerose situazioni di stress legate alla spesa quotidiana, dalla preparazione della lista, al reperimento di tutti gli articoli da comprare, fino al momento del pagamento.

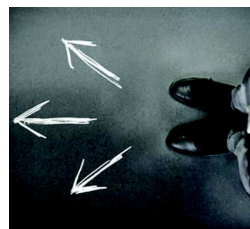
L'IPERMERCATO - CONTENITORE AD ELEVATA COMPLESSITÀ AMBIENTALE



DIFFICOLTÀ MNEMONICA E DI LETTURA DELLA LISTA DELLA SPESA



DIFFICOLTÀ VISIVA NELLA DISTINZIONE LE TIPOLOGIE E LE INFORMAZIONI DEI PRODOTTI



DIFFICOLTÀ DI ORIENTAMENTO IN UNO SPAZIO AD ELEVATA COMPLESSITÀ AMBIENTALE



DIFFICOLTÀ VISIVA NEL MANEGGIARE E DISTINGUERE I SOLDI

DALL' ANALOGICO AL DIGITALE LA PRIMA GENERAZIONE DI ANZIANI DIGITALI



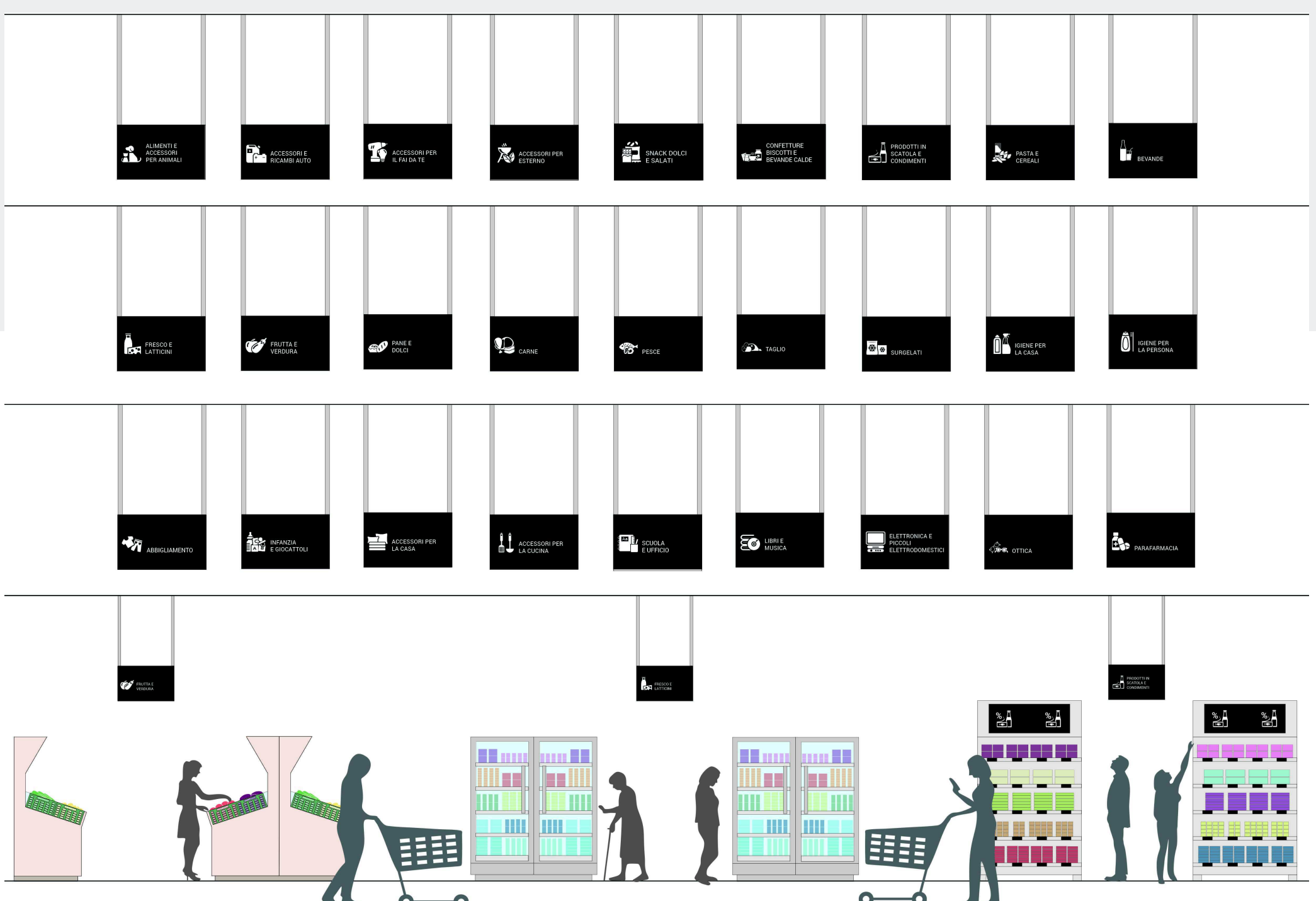
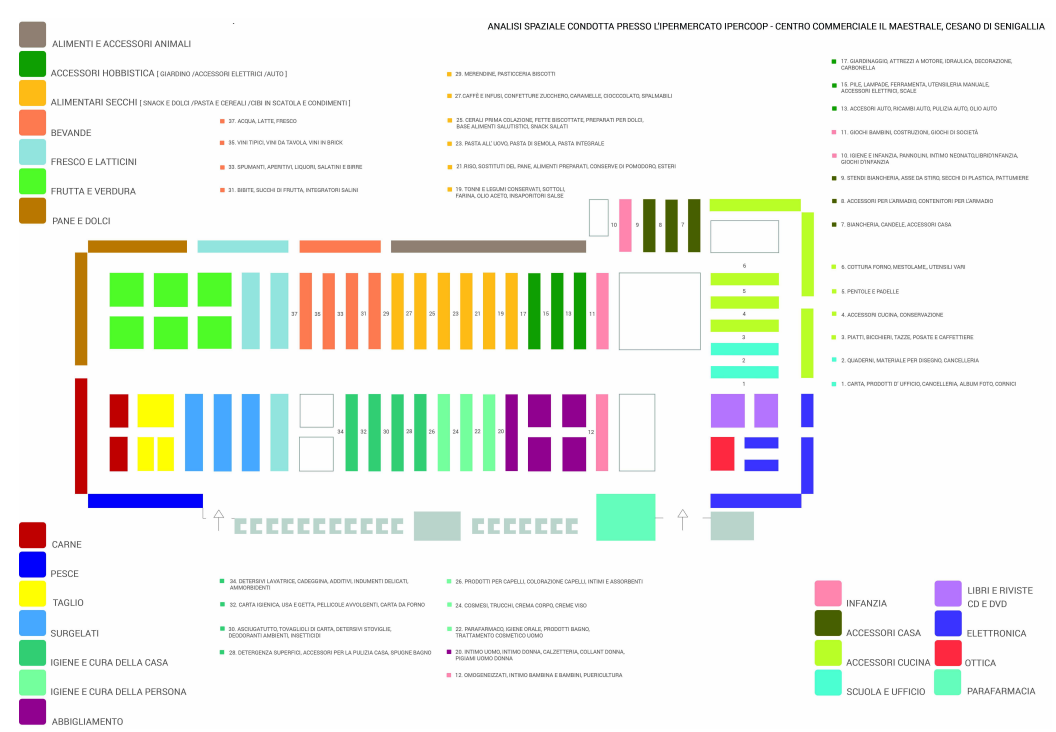
LA PROGETTAZIONE INCLUSIVA - IL SISTEMA EASY SHOP

IL SUPERMERCATO DI OGGI



SEGNALETICA DI CORSA

SEGNALETICA PRODOTTI



WAYFINDING SYSTEM



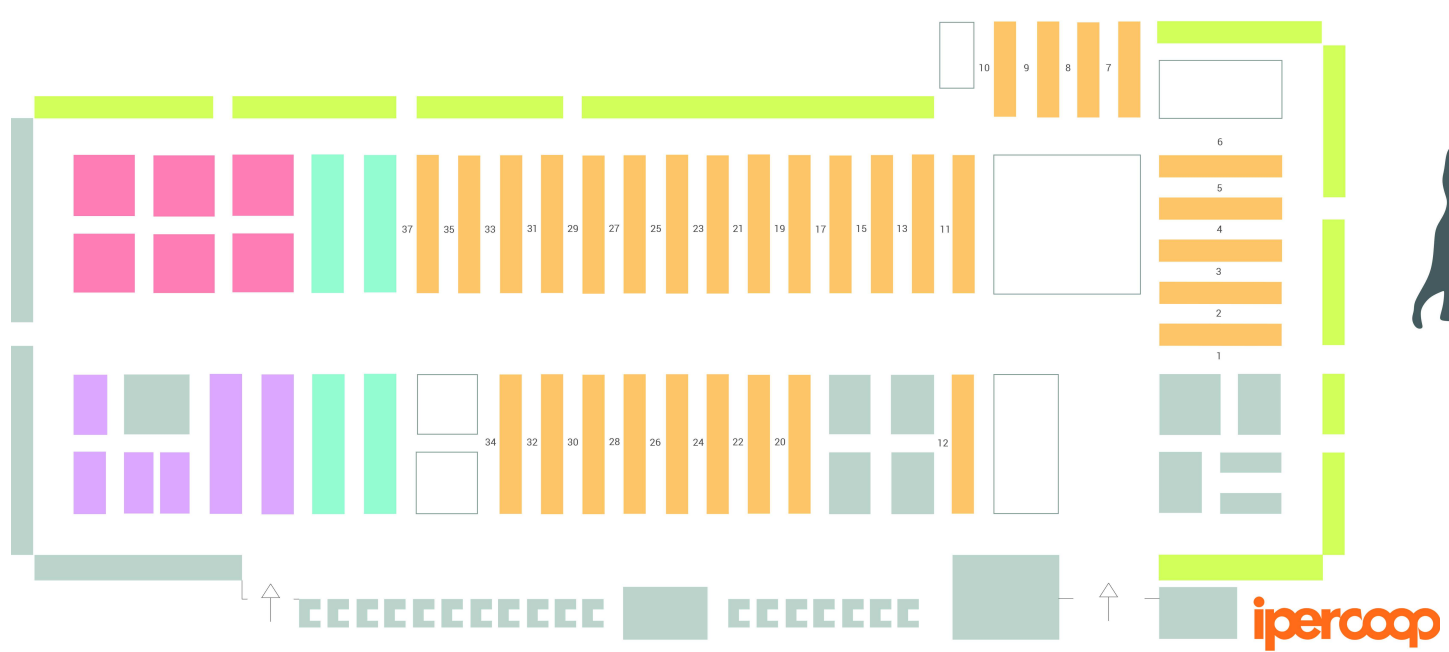
ISOLE DEL FRESCO



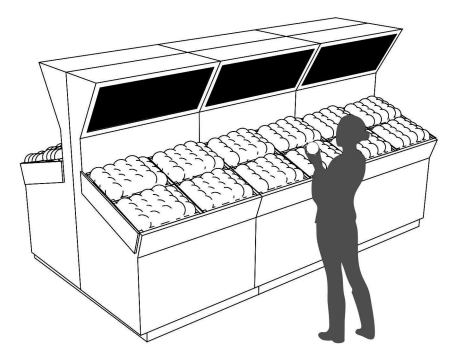
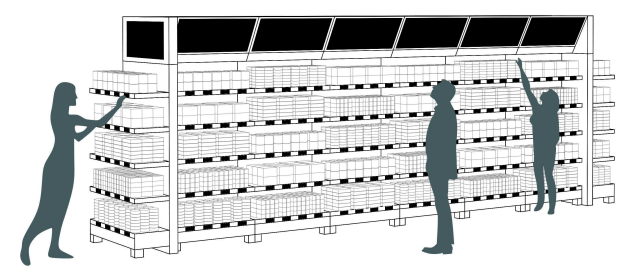
SCAFFALI DEL SECCO



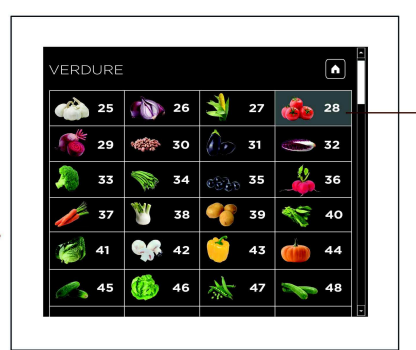
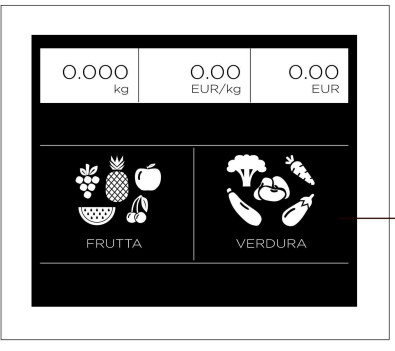
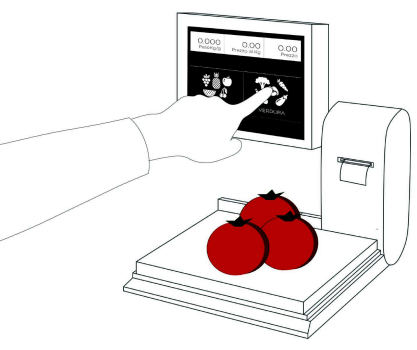
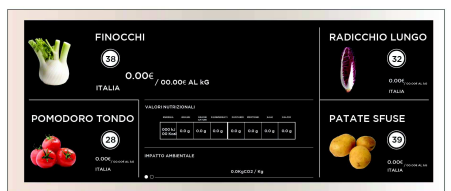
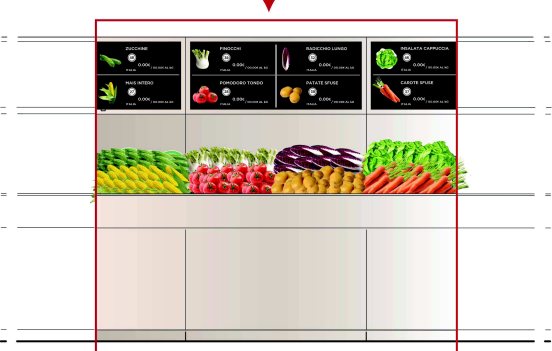
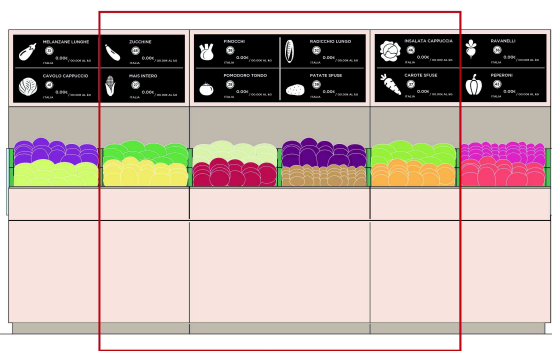
FREEZER E FRIGORIFERI



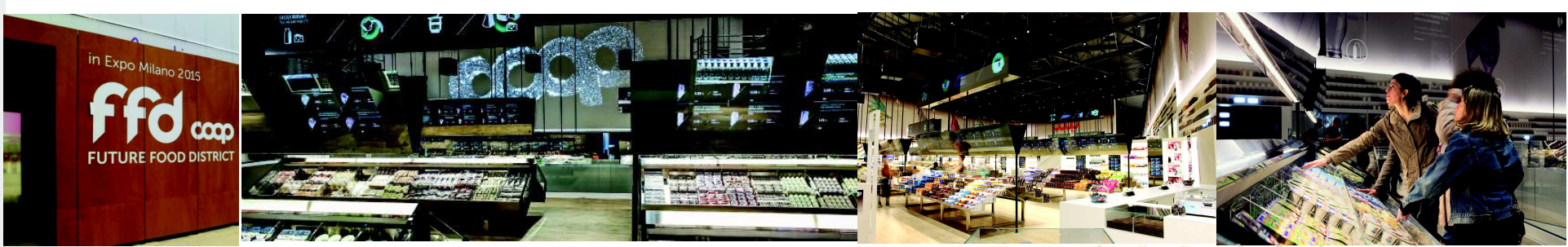
- ISOLE CENTRALI
- FRIGORIFERI E FREEZER BASSI
- FRIGORIFERI E FREEZER ALTI
- SCAFFALATURE VERTICALI PERIMETRALI
- SCAFFALATURE VERTICALI
- ALTRE INSTALLAZIONI



CONFIGURAZIONE



ISOLE E SCAFFALATURE BASSE



Digital Shelf System
 Illuminazione
System25
 Scaffalatura
Zenith Shop Design
 Customizzazione
Coop e Inres
 Promotori dell'iniziativa
Arch. Carlo Ratti
 Progettazione CRA
Cefla Plant Solutions

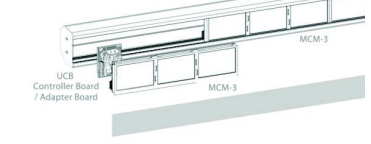
ffdcop FUTURE FOOD DISTRICT STORE AUTOMATIZZATO

ffdcop FUTURE FOOD DISTRICT TAVOLI INTERATTIVI

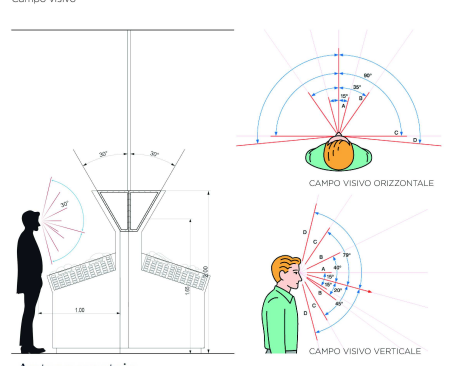
SHELFVISION 2nd generation



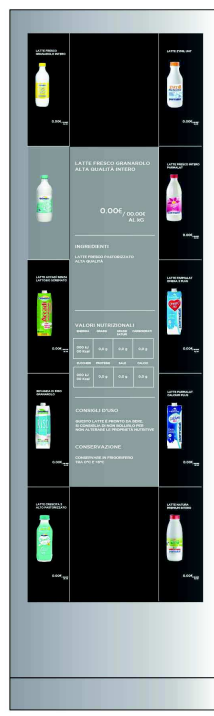
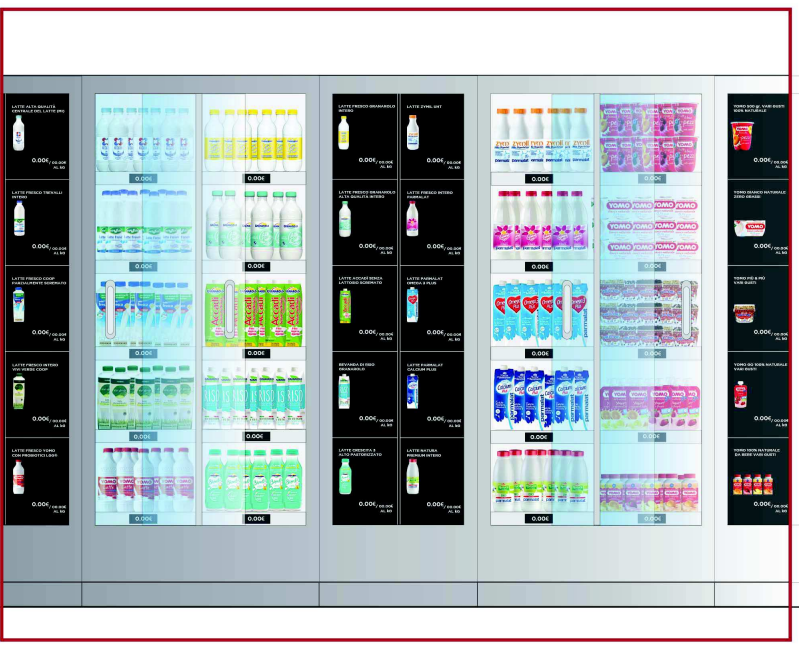
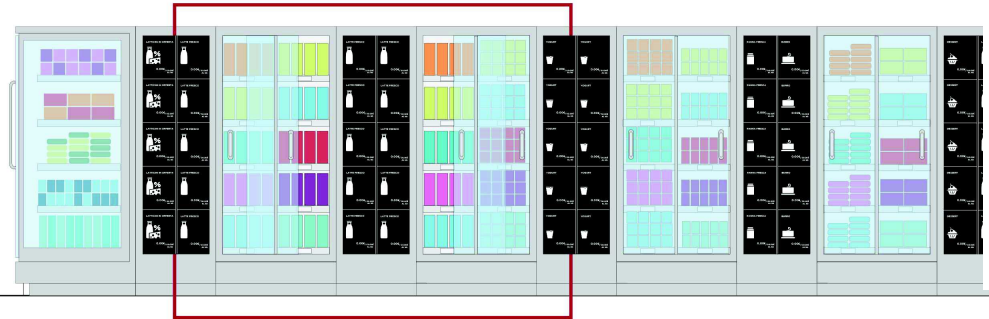
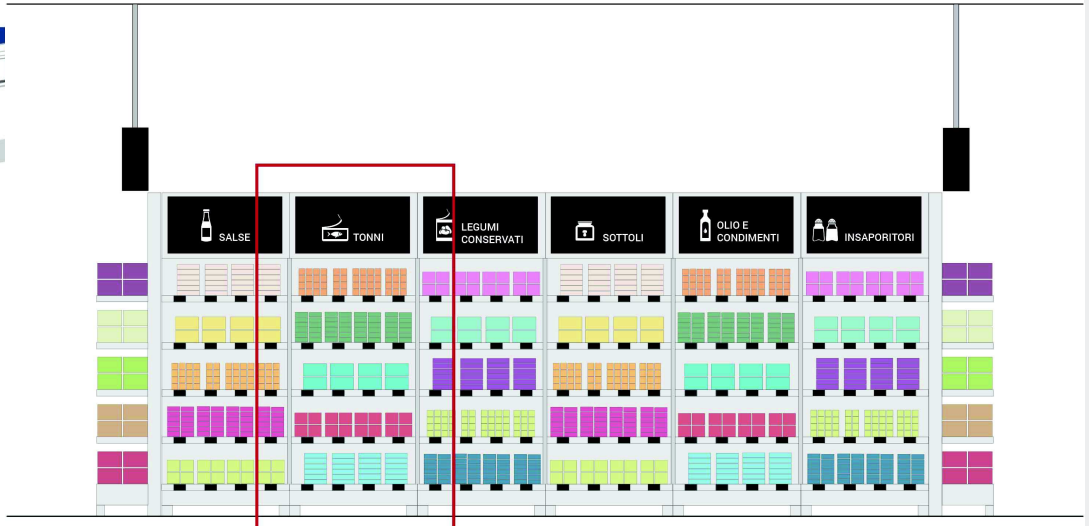
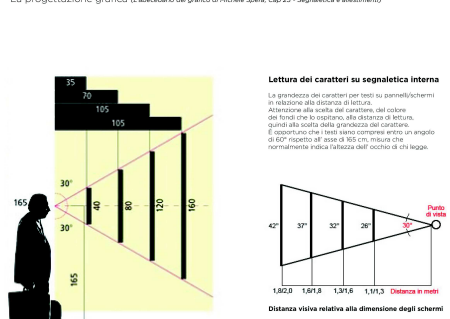
Modular Multi Display Lines



Fattori visivi e antropometrici



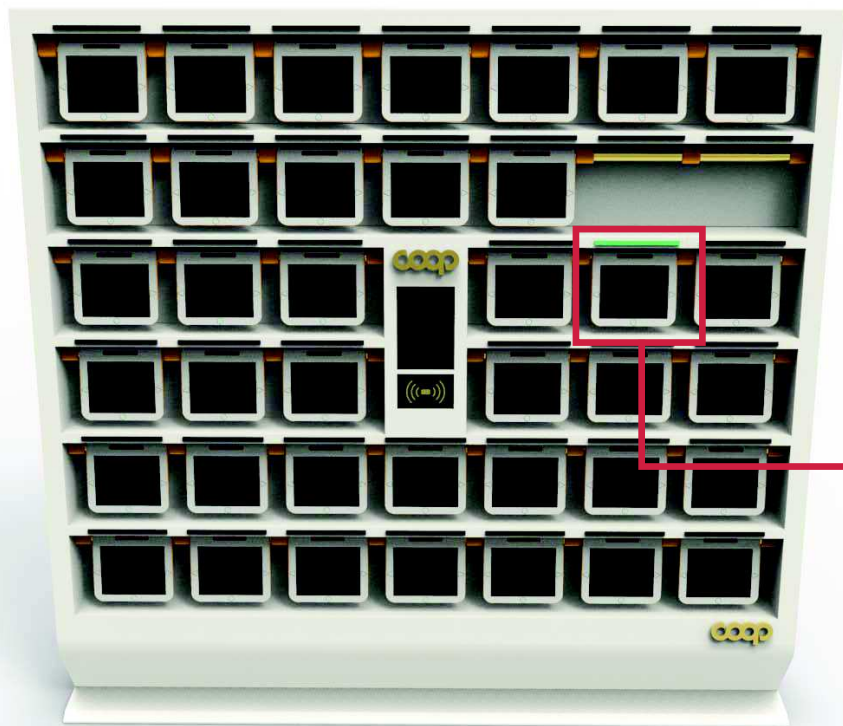
Fattori visivi e antropometrici



ISPIRAZIONE E TECNOLOGIE

IL DISPOSITIVO

Il dispositivo è disponibile all'ingresso del supermercato nell'apposita base di carica. L'utilizzo è possibile solo per i possessori della carta fedeltà. Una volta sbloccato e posizionato sul carrello, un'app appositamente progettata seguirà il cliente in tutte le fasi della spesa.



Schermo 6" 1024 x 758 - 221 ppi
Aggancio su carrello

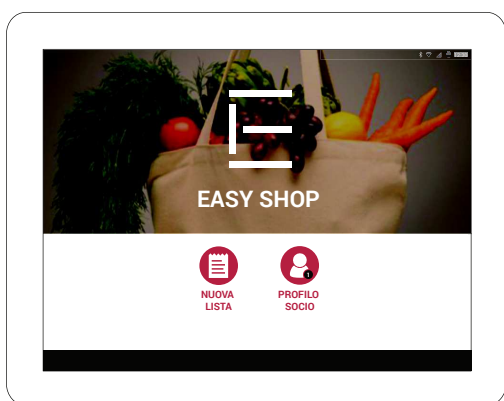


- Pannello solare
- Letture di codice a barre
- Alloggiamento per pennino capacitativo
- Tasti pagina avanti-dietro e Tasto Home

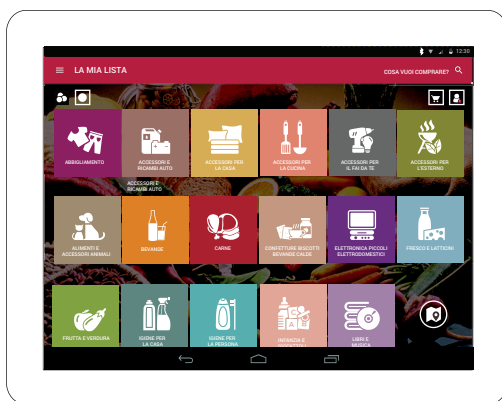


PREPARARE LA PROPRIA LISTA

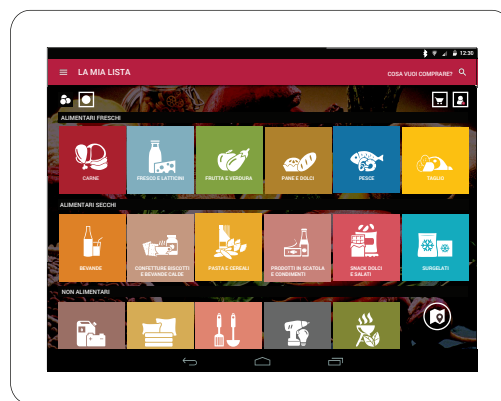
MODALITA' DI VISUALIZZAZIONE



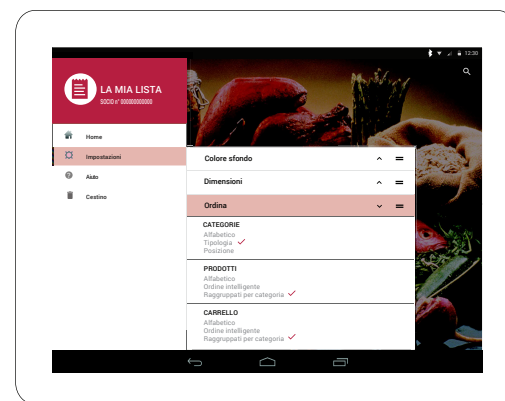
HOME PAGE



ALFABETICO

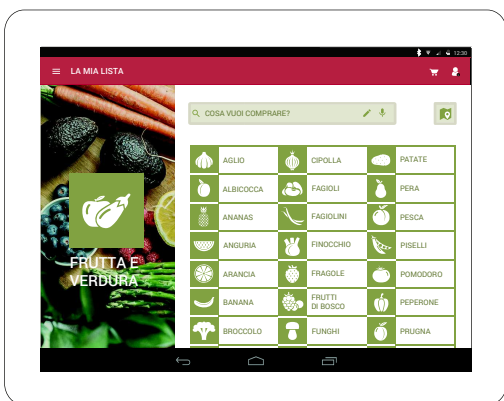


PER TIPOLOGIA

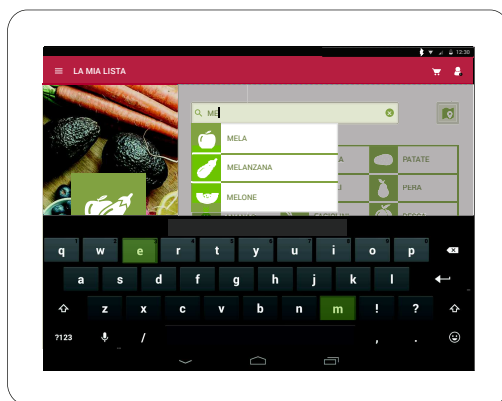


IMPOSTAZIONI DI PRESENTAZIONE

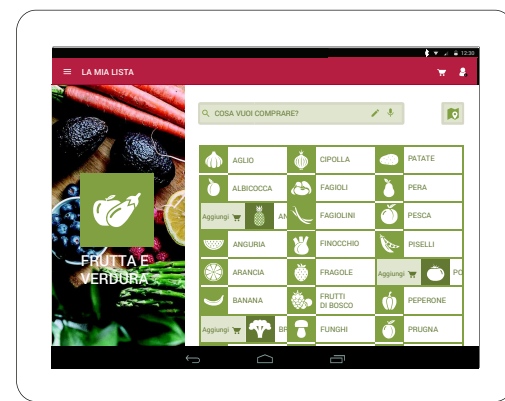
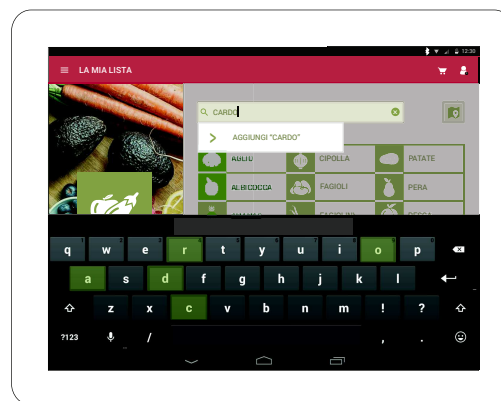
SCELTA PRODOTTI PER COMPOSIZIONE LISTA - RICERCA



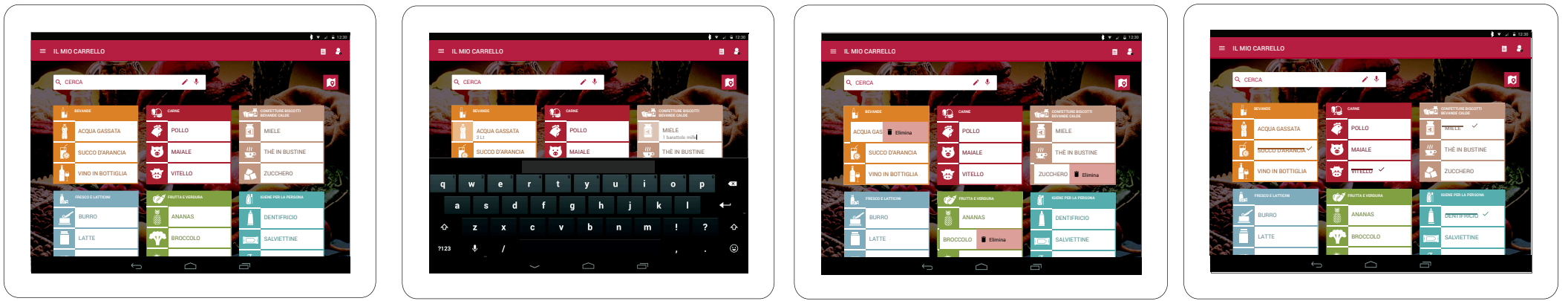
PRODOTTO PRESENTE IN ELENCO



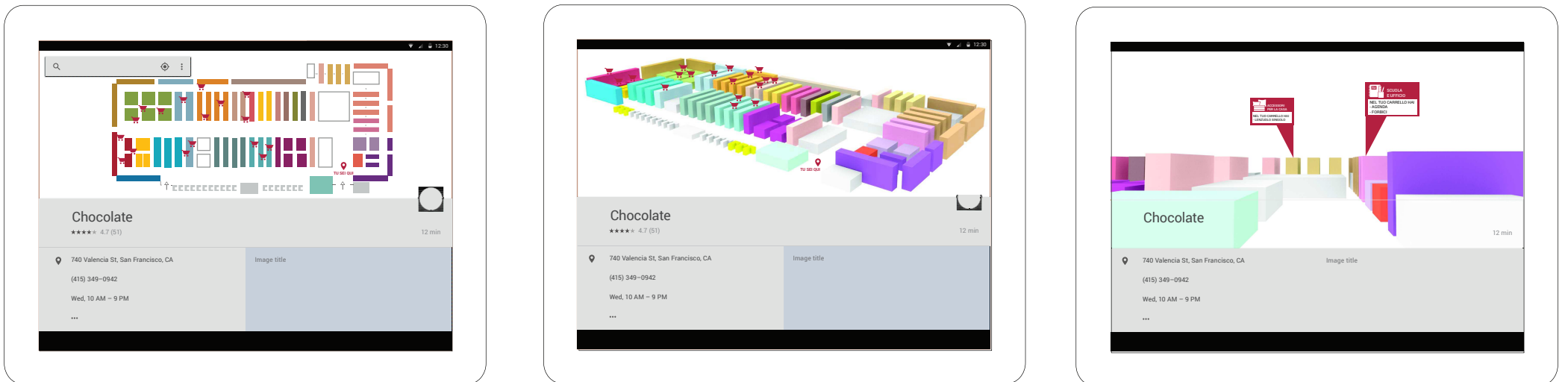
PRODOTTO NON PRESENTE IN ELENCO



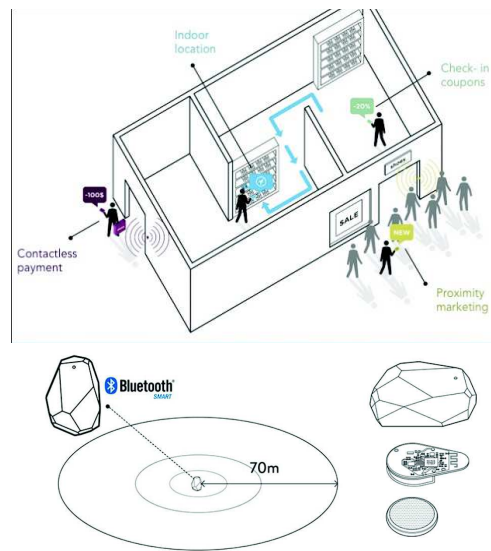
GESTIRE IL PROPRIO CARRELLO



AVVIARE LA NAVIGAZIONE



Un 'Beacon' è un oggetto fisico sistemato in una stanza , ad esempio in un negozio o un museo. E' wireless : è alimentato a batteria (durata 1- 2 anni) e utilizza la tecnologia (smart) Bluetooth. Attraverso Apple's iBeacon technology , un beacon invia un messaggio 'push' all' iPhone o iPad che gli passa accanto. Ad esempio: " I vestiti su questa mensola sono in vendita " Oppure: "Scopri il disegno dipinto che si nasconde sotto questa opera d'arte" La tecnologia funziona anche per smartphone e tablet con Android . Se si desidera ricevere messaggi tramite iBeacon in un museo o negozio , è necessario scaricare un eventuale applicazione. Con iBeacon , è possibile individuare la posizione delle persone all'interno e inviare loro un messaggio push per interagire con l'ambiente . Il programmatore definisce quanto una persona deve avvicinarsi al beacon per ricevere il messaggio . Si possono appendere diversi iBeacons in un unico spazio e collegare un messaggio o interazione specifica per ciascuno di essi.



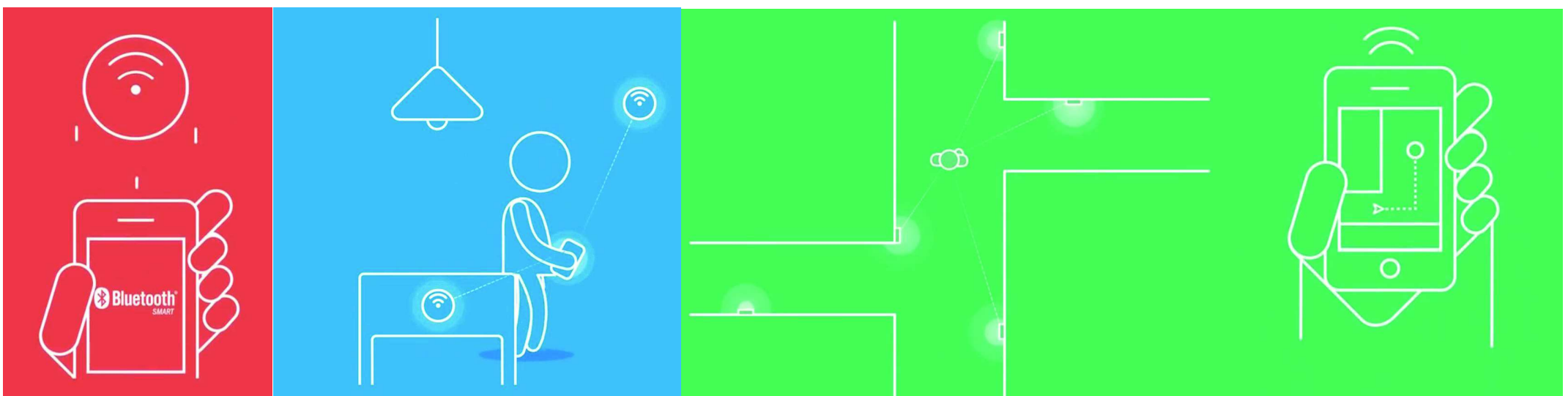
CONTENUTI MULTIMEDIALI

- SONO DISPONIBILI PER OGNI PUNTO D'INTERESSE
- ARRICCHISCONO LE GIÀ DETTAGLIATE INFORMAZIONI CON IMMAGINI E VIDEO
- RENDONO L'ESPERIENZA DELLA VISITA PIÙ COINVOLGENTE ED APPAGANTE

TECNOLOGIA BEACONS

- LOCALIZZA IL VISITATORE
- FORNISCE INFORMAZIONI SUI PUNTI D'INTERESSE
- INVIA NOTIFICHE IN PROSSIMITÀ DI PUNTI D'INTERESSE SPECIFICI

INDOOR MOBILITY MAP TECHNOLOGY



LA TECNOLOGIA DEI BEACONS