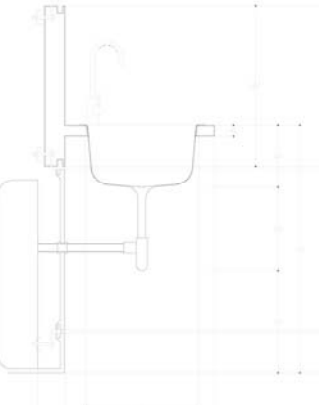
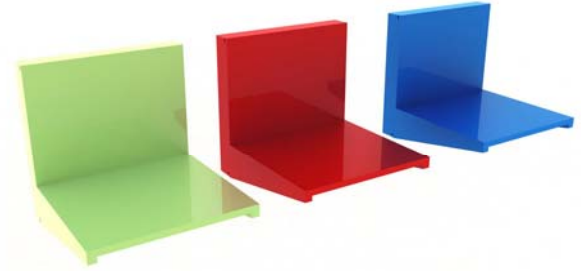
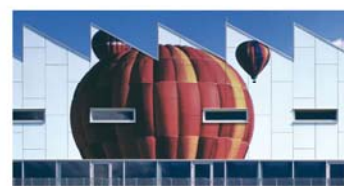
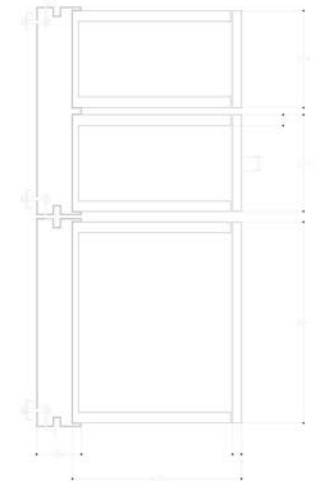
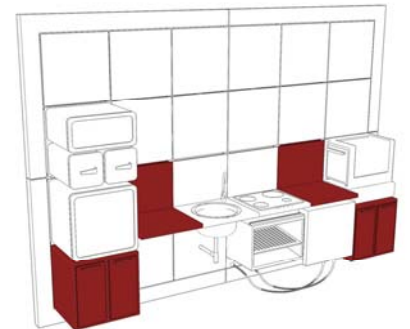
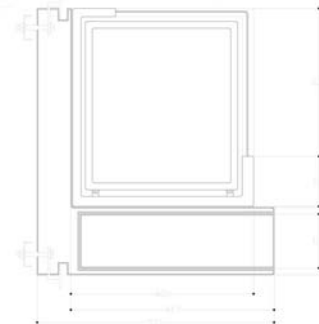


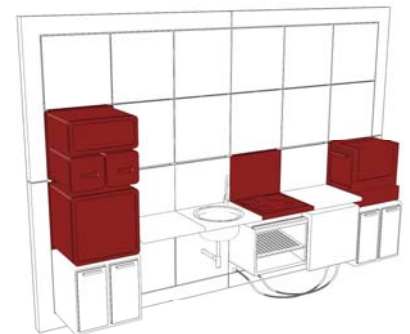
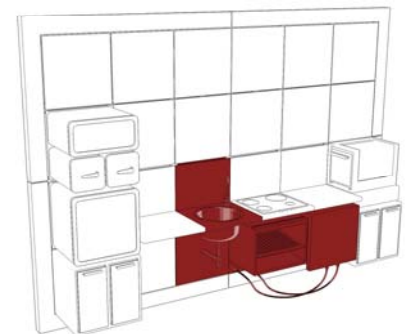
Celle a silicio **monocristallino**: hanno un grado di maggior purezza del materiale e garantiscono le migliori prestazioni in termini di efficienza avendo il rendimento più alto pari al 15%. Si presentano di colore blu scurissimo uniforme e hanno forma circolare o ottagonale, di dimensione dagli 8 ai 12 cm di diametro e 0.2 -0.3 mm di spessore.



La piastrina può essere facilmente sostituita da un elettrodomestico poiché ognuno di essi è predisposto per essere agganciato nello stesso punto e nello stesso modo della piastrina. In questo gruppo sono compresi gli elettrodomestici che hanno bisogno esclusivamente di un allaccio alla rete elettrica.



Il MEG è un laminato ad alta pressione (HPL) autoportante, con superficie decorativa adatta all'esposizione all'ambiente esterno, resistente alla luce e alle intemperie. E' costituito internamente da uno o più strati di fibre cellulosiche impregnati con resine fenoliche e superficialmente da uno o più strati di fibre cellulosiche con funzione estetica impregnati con resine termoindurenti. Dunque non è pericoloso per la salute e non è inquinante per l'ambiente, non emette gas, vapori, solventi o sostanze liquide. La natura chimica del MEG non permette a vernici spray, inchiostri vari, vernici ad emulsione, rossetti e pastelli di aderire alla superficie e di penetrare al suo interno.





ECO-DESIGN



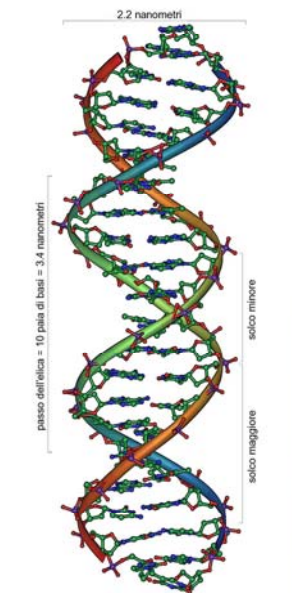
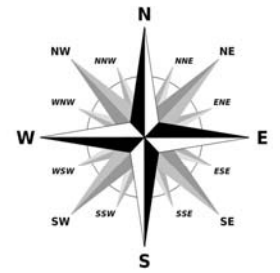
ARIA-CENTRALITA':

L'aria è di vitale importanza sia per noi che per qualsiasi elemento vivente e non vivente. Gestire l'aria è molto più difficile che organizzare gli altri elementi naturali poiché non la vediamo, non la possiamo toccare, definire o tantomeno quantificare. L'arduo compito dell'uomo è imparare a gestirla allo scopo sia di produrre energia che di garantire una condizione di benessere ottimale.



TERRA-MATRICE:

2 aspetti della vita dell'uomo. La Terra è lo spazio in cui l'uomo lavora e vive. La matrice è il modo con cui l'uomo organizza e gestisce la vita, il lavoro e gli affetti. Terra e matrice sono così sonnessi; sta all'uomo capire come le due parti possono essere gestite al meglio.



RISPARMIO



FUTURO

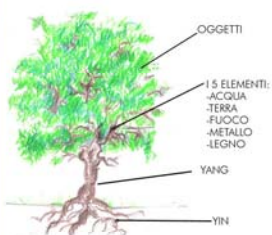
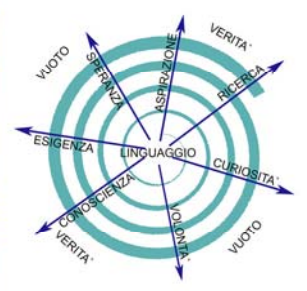


ENERGIA



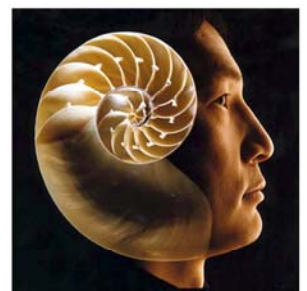
ACQUA-RICONOSCIBILITA':

Finora per ogni elemento della natura siamo partiti dalla sua vera essenza: l'acqua rispetto all'aria può darci sia una percezione del benessere, che una soddisfazione tangibile. L'acqua calma e limpida, riesce, nella sua quiete a raggiungere i più remoti e ben interstizi. Con indifferenza sovrumana conquista qualunque spazio, totalmente, senza alcun gesto violento, senza intenzione, così semplicemente, tutto può sommergere e coinvolgere nel suo naturale silenzio. Noi sottovalutiamo la potenza della passività, ci ostiniamo ad opporre la nostra energia a quella dell'intero universo. Riconoscibilità perché l'acqua è un elemento che prende forma in base alla forma dell'oggetto che deve attraversare o che la ospita.



SOLE-INTERAZIONE:

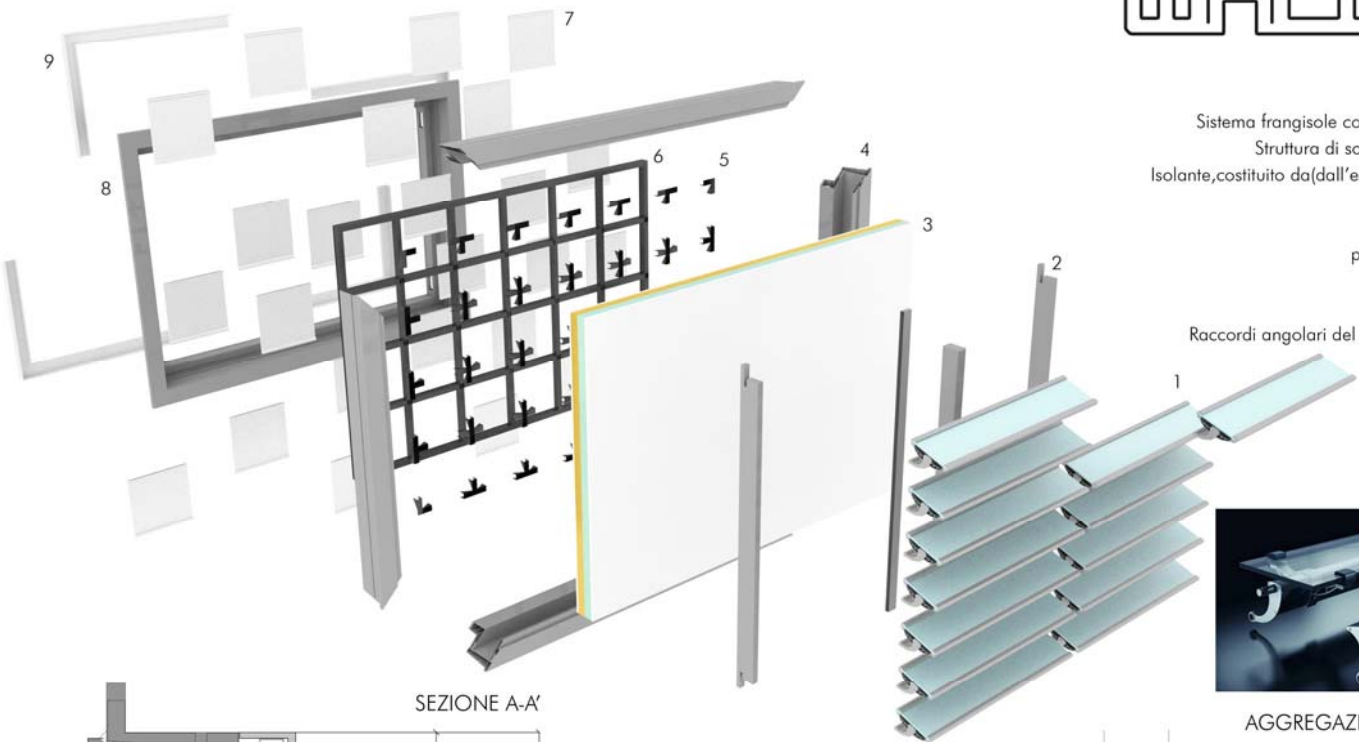
Il sole interagisce con la terra, la riscalda e la illumina. Sta all'uomo il compito di gestire al meglio questa grande energia gratuita.



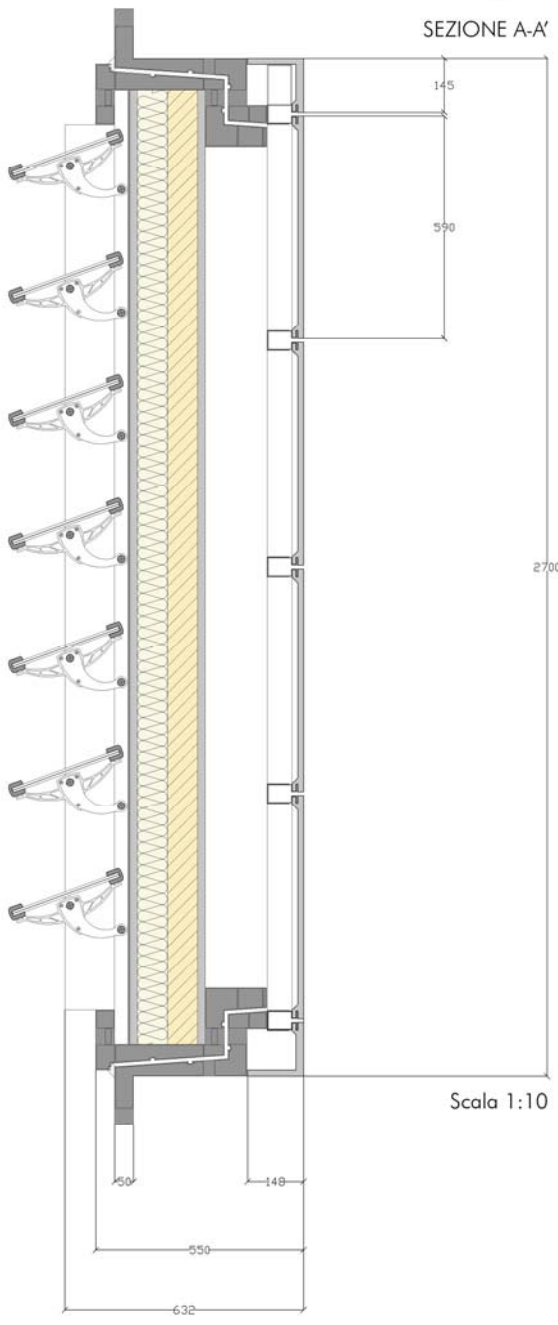


LEGENDA:

- Sistema frangisole con film fotovoltaici. 1
- Struttura di sostegno frangisole. 2
- Isolante, costituito da (dall'esterno all'interno): 3
- rivestimento- pannello di pino-
- pannello di styrodur-
- rivestimento- Telaio. 4
- Raccordi angolari del sistema aspirante. 5
- Telaio aspirante. 6
- Pannelli. 7
- Controtelaio. 8
- Cornice interna. 9

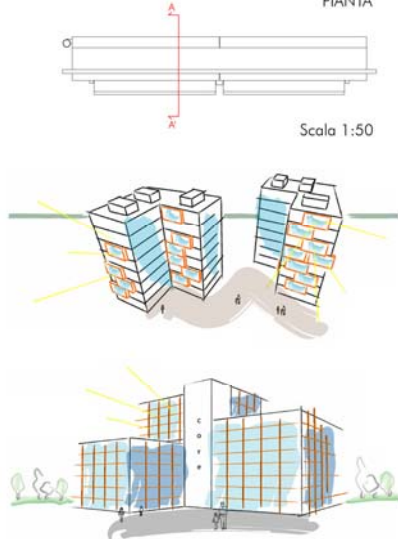


SEZIONE A-A'



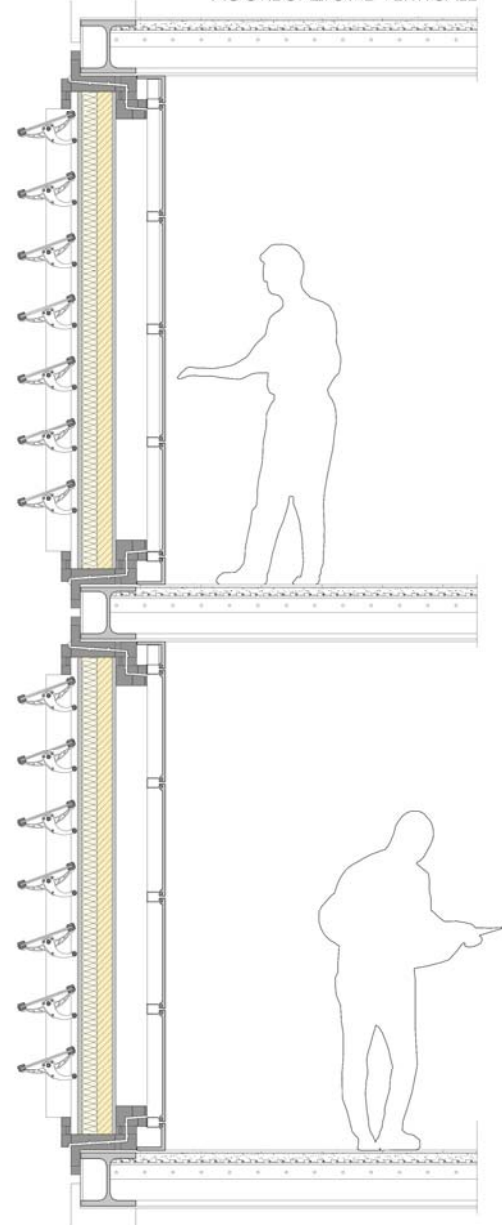
Scala 1:10

PIANTA

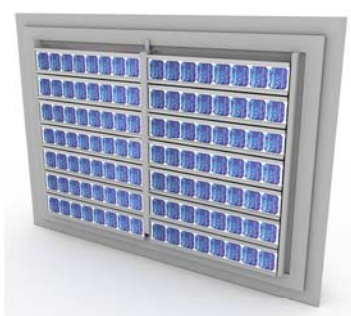
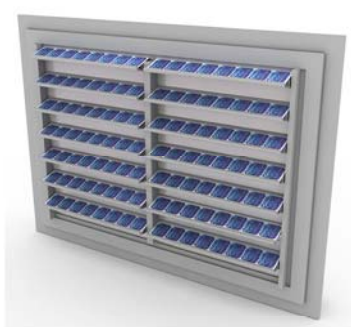


Scala 1:50

AGGREGAZIONE VERTICALE

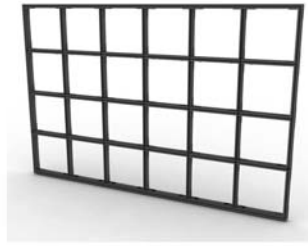
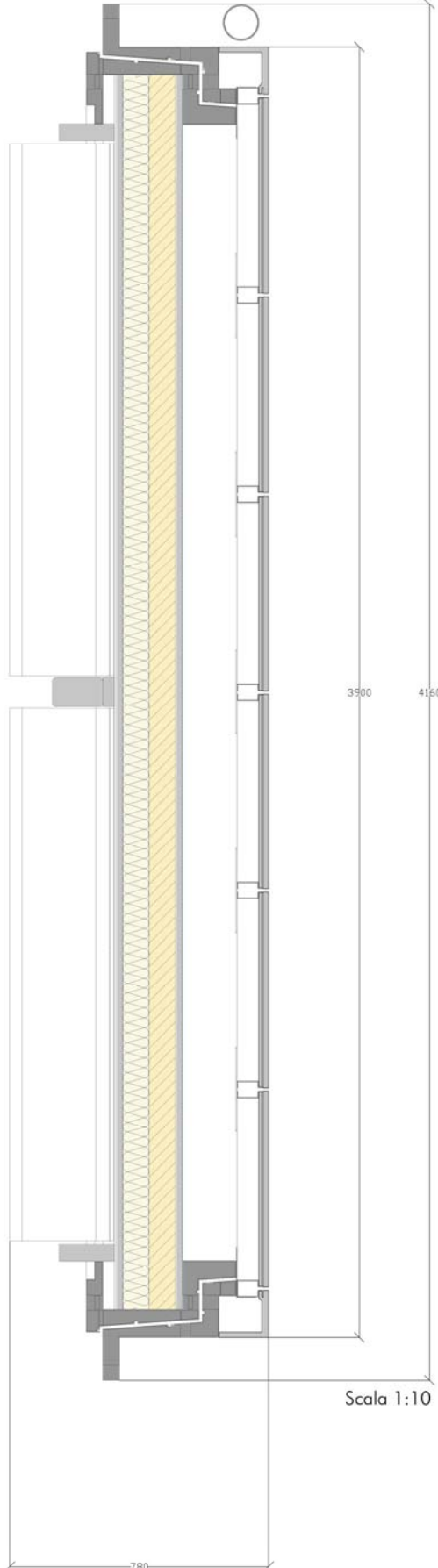


Scala 1:20

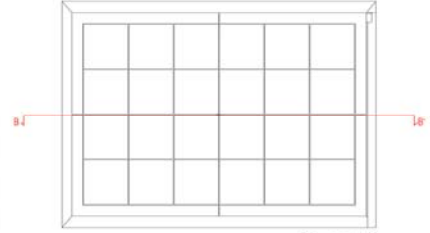




SEZIONE B-B'

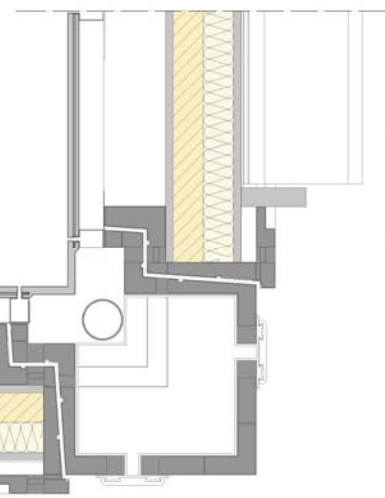
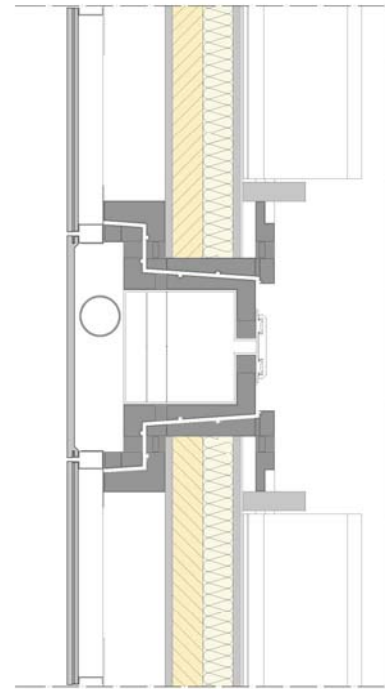


PROSPETTO FRONTALE

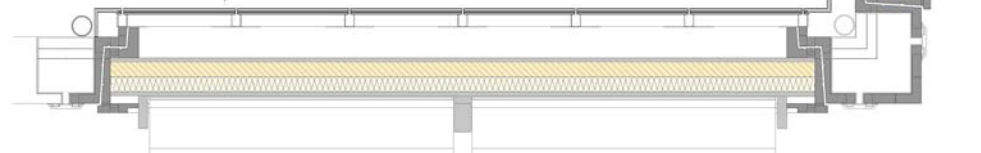


Scala 1:50

Scala 1:20



Scala 1:10

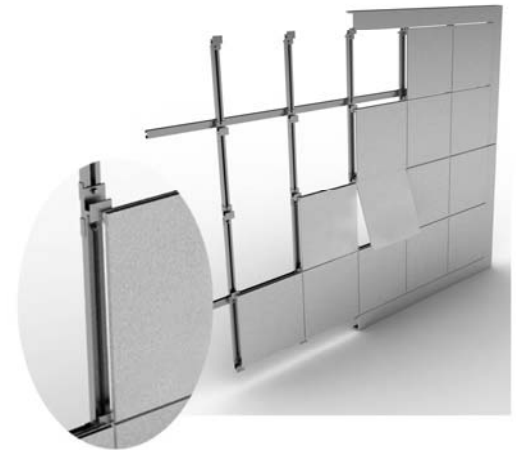
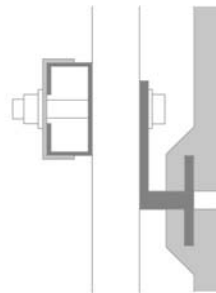
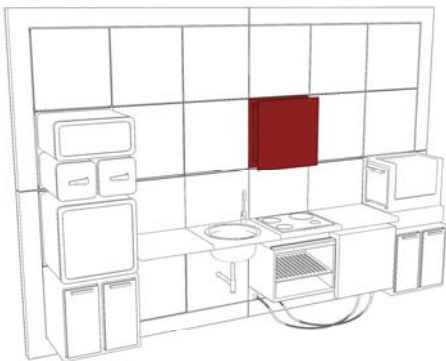
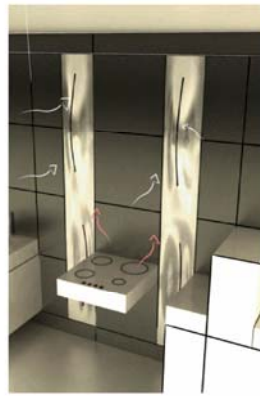
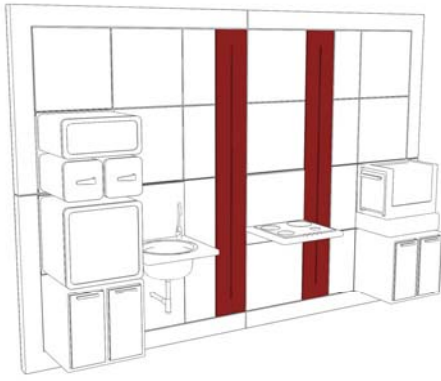




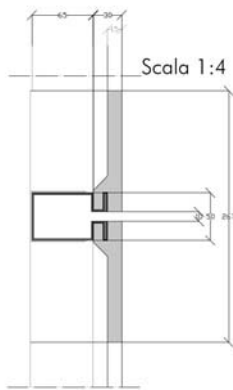
SVILUPPO DI 3 SISTEMI DI ASPIRAZIONE.

Sono 3 i concept progettuali per il sistema di aspirazione:

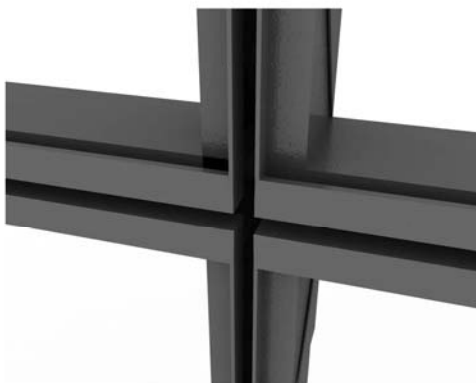
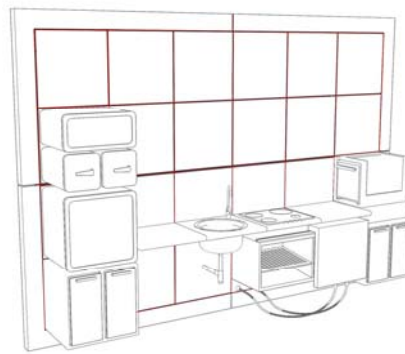
- La prima, quella più ovvia per un progetto del genere, riguarda una CAPPA-PIASTRELLA 60x60 cm a scomparsa della parete.
- La seconda, evoluzione della prima, riguarda una FASCIA ASPIRANTE da 30 cm a tutta altezza.
- Nella terza ipotesi, quella che rispecchia molto di più la filosofia del nostro progetto, la cappa non c'è, ma è lo stesso TELAIO di sostegno delle piastrelle ad essere aspirante. Sono le vie di fuga da 1 cm ad aspirare. In questo modo tutta la superficie rimane libera per una maggiore libertà nella distribuzione degli elettrodomestici.



Scala 1:10



Scala 1:4



PART. SEZIONE TELAIO