

Perchè la cucina?

Il contesto della spazialità in ambito domestico è molto differenziato, la cucina trascende ormai dalle sue classiche funzioni, e tende ormai a perdere la classica collocazione in uno spazio ben definito.

Gli spazi sono sempre più ridotti al minimo -micro spazi- la cucina, non più isolata e quasi nascosta, è sempre più intesa come spazio di socialità e calore, dove si concentrano e condensano elettrodomestici e nuove tecnologie.

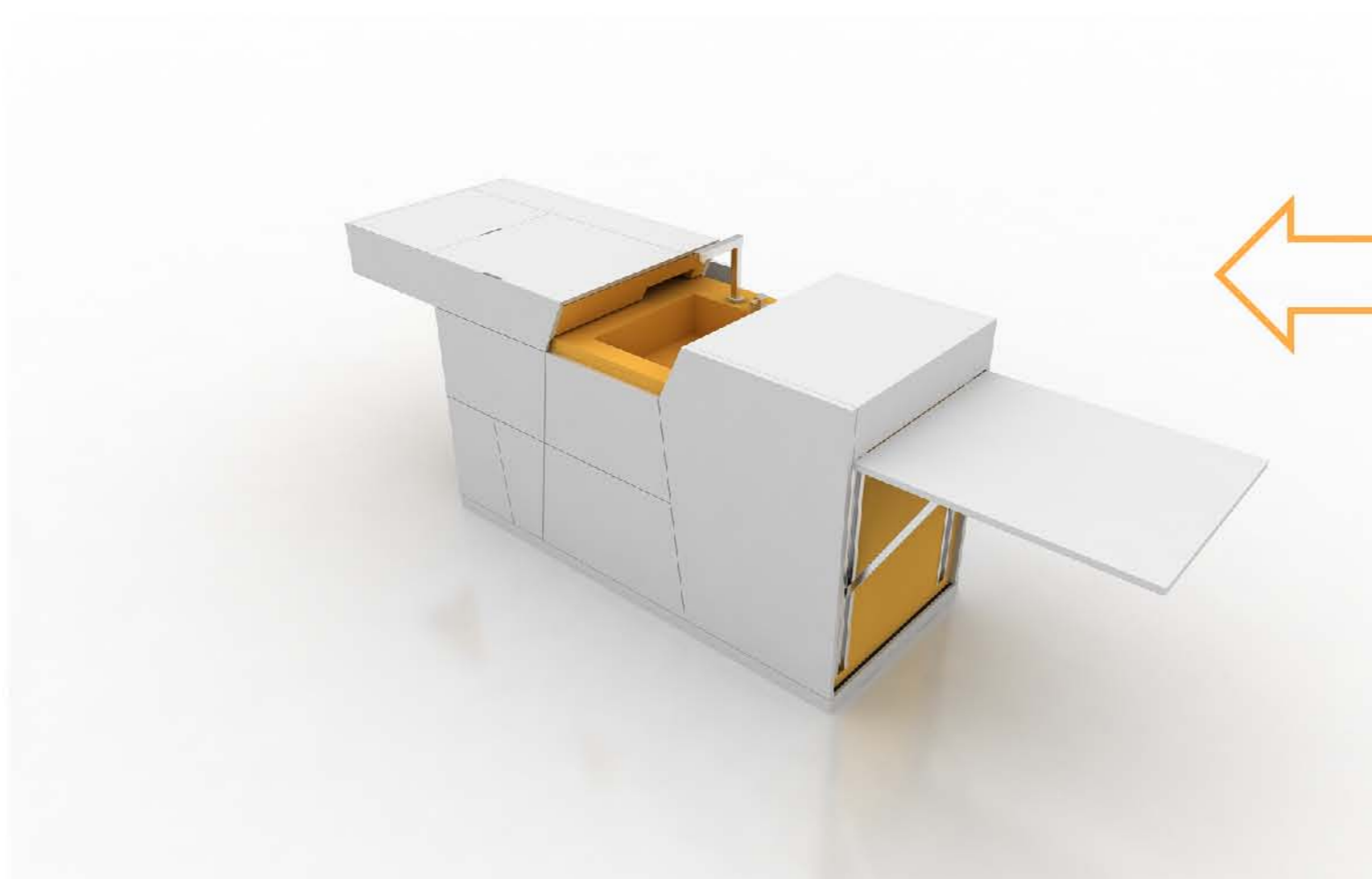
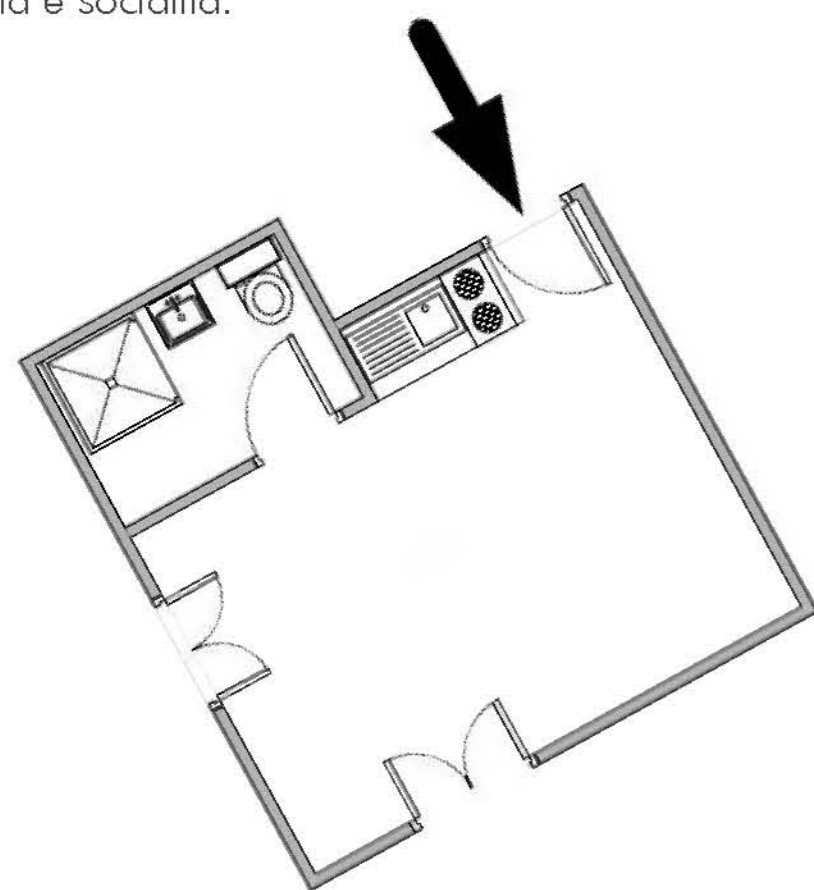
Da ambiente tradizionalmente dedicato alla conservazione e alla preparazione del cibo, conosce continue evoluzioni e significativi mutamenti, diventando un luogo ed un'esperienza che mette insieme soggettività e socialità.

Concept

Dopo aver effettuato la ricerca di sistemi compatti, è stata sviluppata l'associazione **cucina = blocco compatto**, soprattutto in merito alle doti di compattezza e funzionalità delle mini cucine.

Blocchi caratterizzati da venature e striature naturali.

Da qui l'idea di cercare di riprodurre l'effetto delle venature e delle striature della pietra in modo stilizzato attraverso l'uso di piani di taglio, che, intersecando il blocco andassero ad individuare zone funzionali ben precise, senza tuttavia svelare il vero utilizzo del blocco stesso. Da ambiente tradizionalmente dedicato alla conservazione e alla preparazione del cibo, conosce continue evoluzioni e significativi mutamenti, diventando un luogo ed un'esperienza che mette insieme soggettività e socialità.



Cos' è Slide?

Cucina? Area Lavoro?
 Area Pranzo? Elemento d' arredo?
 Contenitore?

Parole chiave:

Ambiente domestico Microspazi
 Cucina Flessibilità
 Polifunzionalità Socialità

SLIDE = CONTENITORE DI FUNZIONI

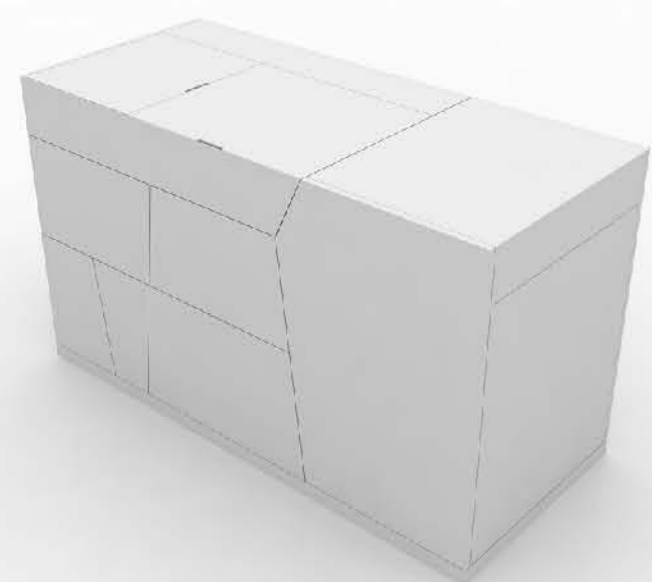
Suddivisione Funzionale

La suddivisione del blocco, realizzata da ideali piani di taglio che attraversano la struttura, non è realizzata casualmente, ma in base ad un accurato studio; percorso che ha permesso di sfruttare al massimo il sistema sia per quanto riguarda la capacità interna sia per quanto riguarda le dotazioni.

Al suo interno, Slide, ospita tutti i sistemi funzionali di una classica cucina:

- Piano cottura
- Lavello
- Minifrigorifero
- Microonde

Oltre alle dotazioni minime previste per un blocco cucina prevede anche appositi vani dedicati alla conservazione di cibi, allo stoccaggio di utensili e materiale in genere in aggiunta ad un fianco/tavolo estraibile.



Fronte Slide

Individuazione Aree funzionali



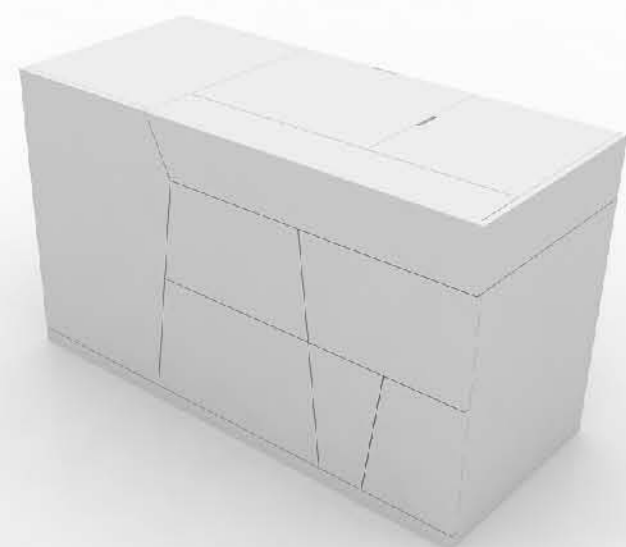
Piano cottura e lavello

Nella parte superiore del blocco sono localizzati una piastra ad induzione, lavello e un vano, con vasca estraibile, per gli oggetti di uso più frequente. I sistemi nella parte superiore possono essere utilizzati indipendentemente gli uni dagli altri grazie allo "siding top" che può essere movimentato o aperto a secondo delle necessità.

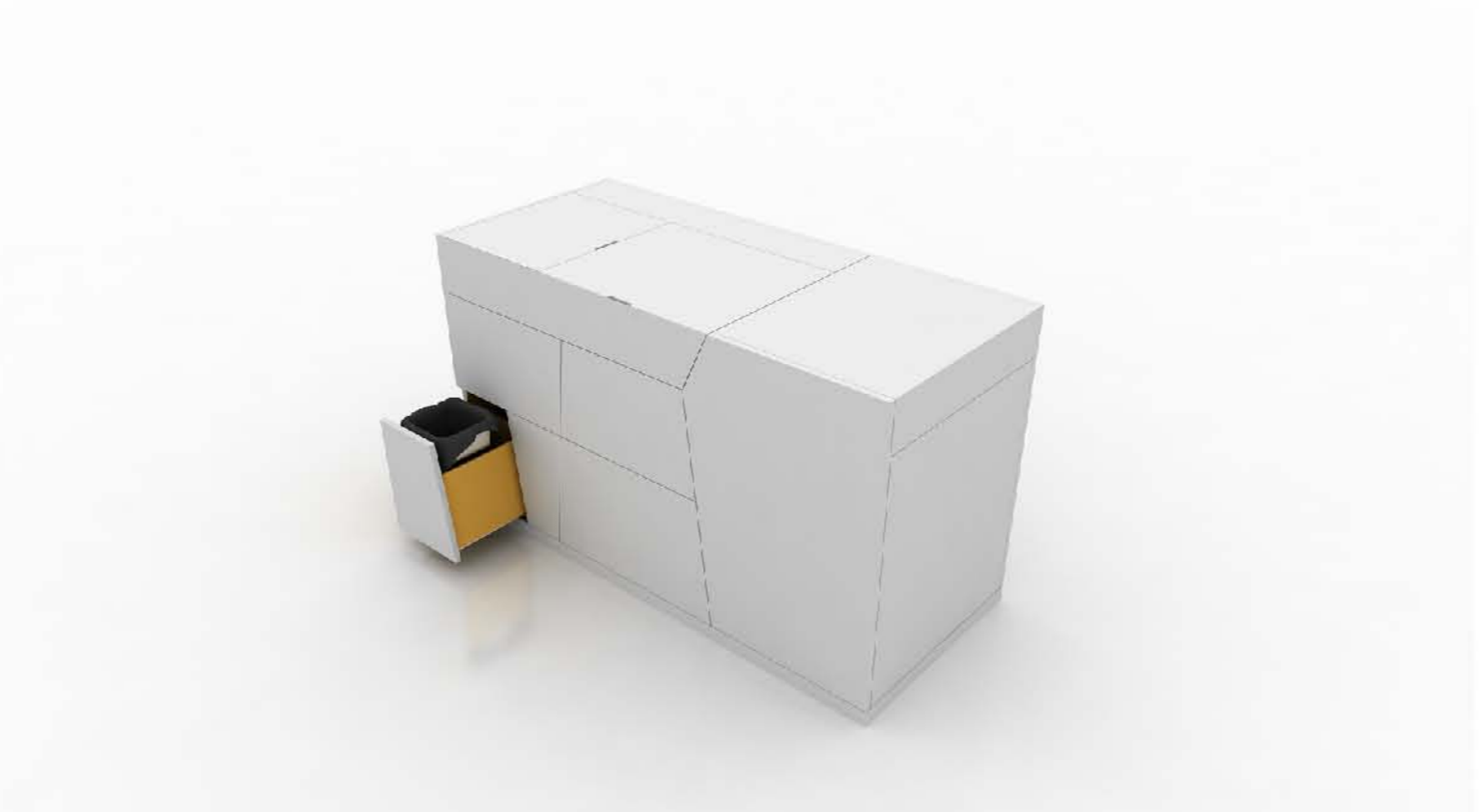


Vano Microonde

Slide al suo interno ospita anche un microonde compatto. Nello specifico non si è scelto un normale forno in quanto avrebbe occupato maggiore spazio a parità di funzioni. Per non andare ad intaccare l'estetica del blocco il microonde è stato schermato da un'anta.



Retro Slide



Vano Portarifiuti

In questa parte è localizzata un piccolo vano destinato ad ospitare piccole quantità di rifiuti che si producono durante la preparazione dei cibi.



Vano Portabottiglie

Cestone dedicato alla conservazione di bottiglie, al suo interno possono esserne posizionate fino ad un massimo di quattro elementi.



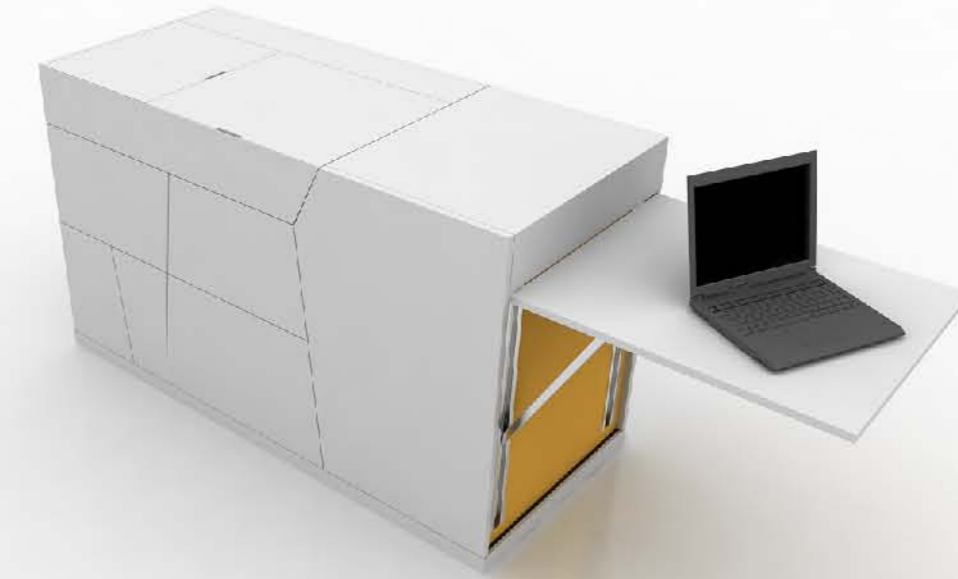
Vano Porta Utensili

È il vano di dimensioni più generose, pari a 650 mm di larghezza per 650 mm di profondità, è destinato ad ospitare oggetti di grandi dimensioni e conseguentemente di un peso non indifferente.



Vano Porta accessori

Questa è la parte dove possono essere collocati prodotti per la pulizia, come da immagine oppure accessori o dotazioni a proprio piacimento. Il cestone nella parte posteriore ha un profilo ribassato in quanto va a posizionarsi sotto il lavello.



Tavolo estraibile

Per rendere complete le dotazioni del sistema è stato anche realizzato un tavolo estraibile, utilizzabile non solo come area di consumo dei cibi ma anche come zona lavoro. Una volta terminato il suo uso viene comodamente chiuso, andando ad affiancare il fianco portante della struttura.

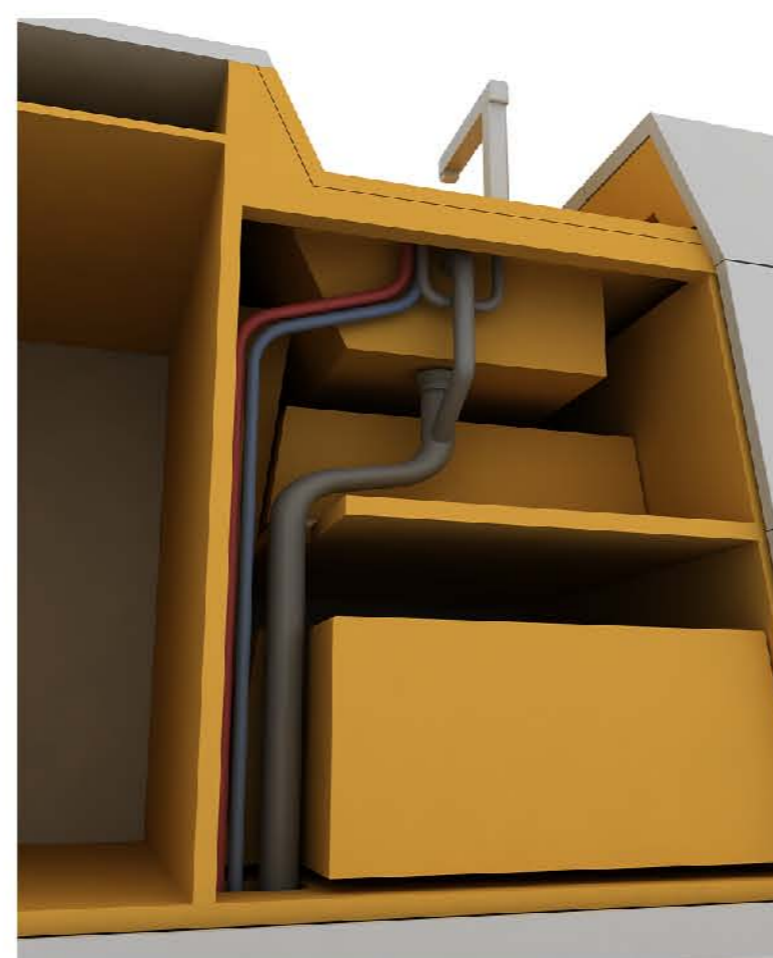
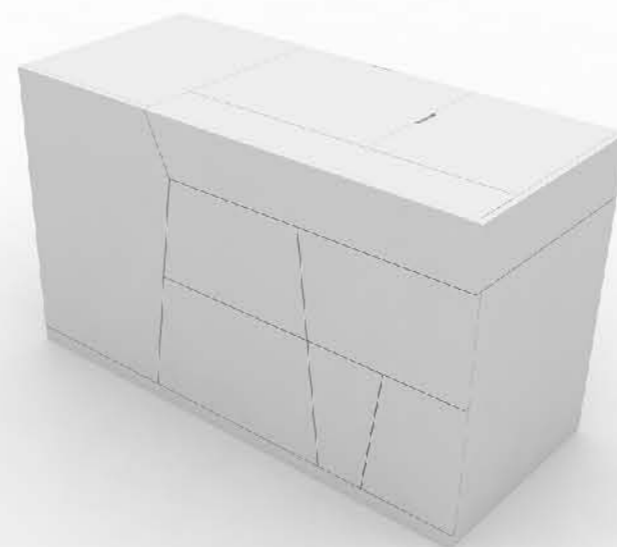


Vano Frigorifero

Questo segmento ospita un minifrigo, di capacità pari a 80lt oltre a due portaoggetti nella parte superiore e laterale. Il vano superiore è pensato per ospitare oggetti di grandi dimensioni, in quanto misura circa 500 mm per una profondità di 660 mm.

La **parte frontale** del blocco è quella più propriamente operativa, pertanto ospita tutto ciò che è usato più spesso durante le fasi di preparazione dei cibi e non. Tutti i vani sono dotati di apertura di tipo push-pull e di guide per cestoni ad estrazione totale. Con queste due soluzioni non si intacca l'estetica di Slide e si facilita l'utilizzatore durante le operazioni di lavoro.

Se nella **parte frontale** di Slide sono localizzati tutti gli elettrodomestici, i sistemi e gli utensili necessari alla conservazione e preparazione dei cibi, nella **parte posteriore** sono localizzati tre vani dispensa, contenitori ad estrazione totale che permettono lo stoccaggio degli alimenti minimi necessari in una cucina. Con questa soluzione si rende Slide un vero e proprio blocco polifunzionale.



Dettaglio dei pannelli asportati per manutenzione



Blocco con slide e piano tavolo aperti



Pannelli di manutenzione

Come si vede nelle immagini sovrastanti, nella parte posteriore di Slide oltre ai vani dispensa sono anche collocati dei pannelli removibili. Pannelli localizzati rispettivamente dietro la zona frigorifero e dietro la zona lavello e impianti tecnici. Nel caso di eventuali rotture o ordinaria manutenzione basta semplicemente asportarli, in modo tale l'utente può effettuare un rapido controllo sia in caso di malfunzionamento del frigorifero sia nel caso di perdite della zona degli impianti, idrico e di alimentazione dell'energia elettrica.



Apertura degli elementi

Configurazioni possibili

Grazie alla sua struttura, Slide è utilizzabile non solo come area di conservazione e preparazione dei cibi ma anche come area consumo. Nelle immagini sottoelencate vengono riportate le diverse possibilità di uso del sistema in relazione all'uso e alla fascia oraria.



Ore 8_Colazione

Vengono aperti tavolo e parte superiore dello slide, configurazione per un consumo veloce.



Ore 18_Snack

In questo caso tutto il blocco è chiuso, viene semplicemente usato come bacone per uno snack o potenzialmente come punto di appoggio in genere.



Ore 13_Pranzo

Lo sliding top viene aperto, così facendo si amplia lo spazio e si scopre la zona lavello, in questo modo si hanno piastra e lavello pronti all'uso in uno spazio che può essere esteso all'occorrenza per poi essere richiuso se non usato.



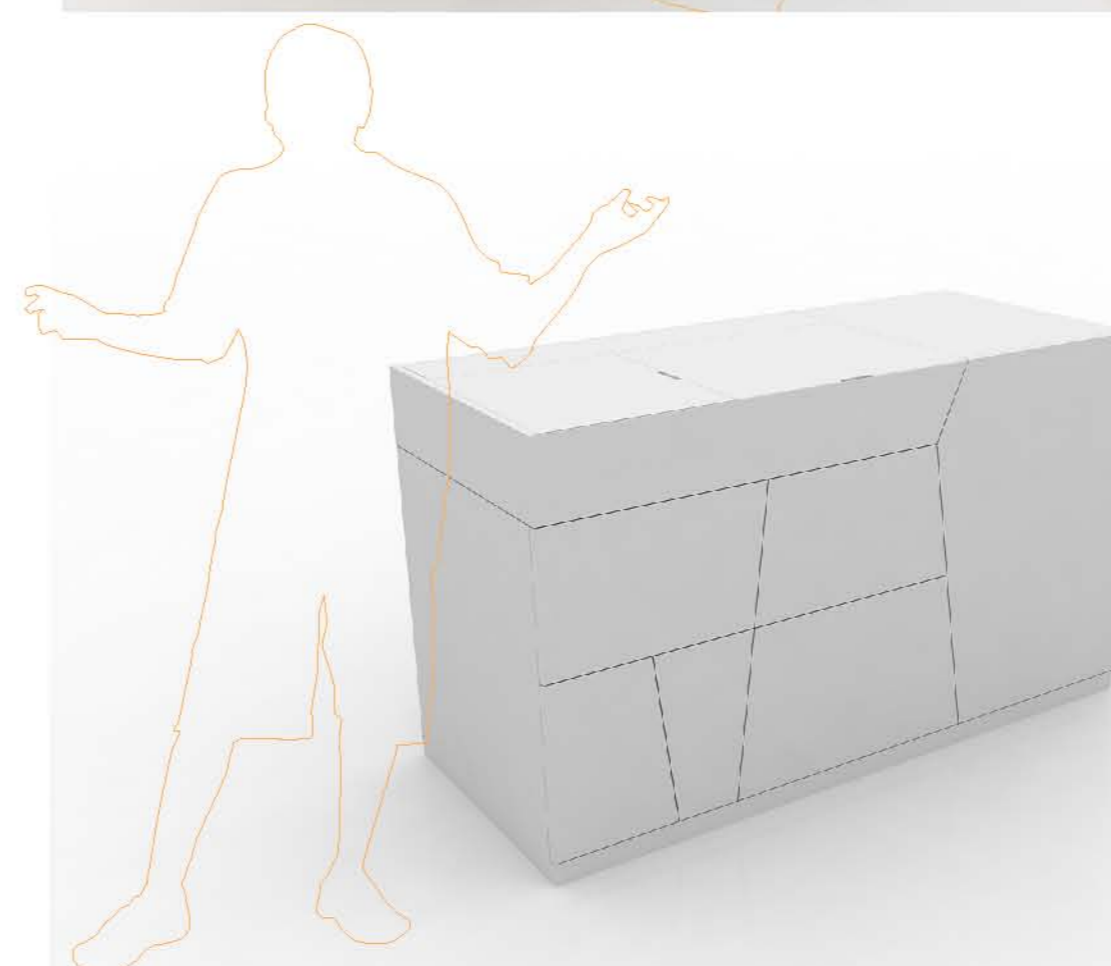
Ore 21_Cena

Configurazione simile a quella del pranzo ma in una diversa fascia oraria.



Ore 14_Lavoro

Il tavolo estraibile in questo caso è utilizzato come postazione lavoro o studio.



Blocco d'arredo

Nei momenti in cui non viene utilizzato, Slide può essere semplicemente chiuso e ricompattato. In questa fase di non utilizzo diventa semplicemente un elemento di arredo che non svela la sua vera natura di cucina.

Materiali Utilizzati

Laminato Polimerico, ante e fianchi

Sono composte da un pannello in fibre di legno di media densità (Mdf) la cui superficie viene rivestita con un materiale sintetico o PVC di spessore variabile. Questo materiale conferisce al pannello un'estetica gradevole e lo rende altamente resistente alle infiltrazioni dei liquidi e agli urti. Questo materiale permette di rivestire in maniera continua sia la faccia frontale dell'anta (che può anche essere in parte scavata per ottenere particolari soluzioni estetiche) sia i quattro bordi laterali.

Il laminato è un materiale che si distingue per l'ottima resistenza a macchie, graffi, infiltrazioni di liquidi e urti. E' semplicissimo da pulire e non richiede nessuna particolare attenzione. Ha un ottimo rapporto qualità / prezzo ed offre un'ampia gamma di colori e varianti con finiture lucide od opache.

Corian, piano top e lavello

Corian® è un composito avanzato formato da tri-idrato di alluminio e resina acrilica (PMMA). E' un materiale per superfici omogeneo in tutto lo spessore progettato per applicazioni in ambienti residenziali e pubblici che offre versatilità progettuale, qualità estetica, funzionalità e durevolezza. Disponibile da DuPont in forma di lastre, lavabi e lavelli, viene lavorato utilizzando convenzionali utensili e macchinari per la lavorazione del legno e può anche essere termoformato.

Nobilitato, struttura interna

Il Nobilitato è un pannello di legno truciolare rivestito su di un lato, o su tutti e due i lati, con carta melamminica, che è un materiale sintetico costituito da fogli di carta sottilissima (attorno al decimo di mm) impregnata di resina melamminica. L'uso di tale carta fa sì che il pannello nobilitato venga spesso anche chiamato pannello melamminico (o melaminico). Il pannello può essere costituito oltre che di truciolare (anche da legni riciclati), anche da faesite, da compensato, da legno stampato, OSB o da MDF. È considerato un prodotto piuttosto economico tuttavia lo sviluppo di carte sempre più realistiche unite a doti notevoli di durezza e resistenza al graffio ed ai solventi della superficie rende questo prodotto usatissimo nel mondo dell'arredamento.

Alcune volte per impreziosire il prodotto ulteriormente si procede ad una verniciatura superficiale: questo processo rende la superficie del pannello quasi indistinguibile anche agli esperti rispetto ad un prodotto impiallacciato e verniciato ovviamente a discapito di maggiori costi di produzione.

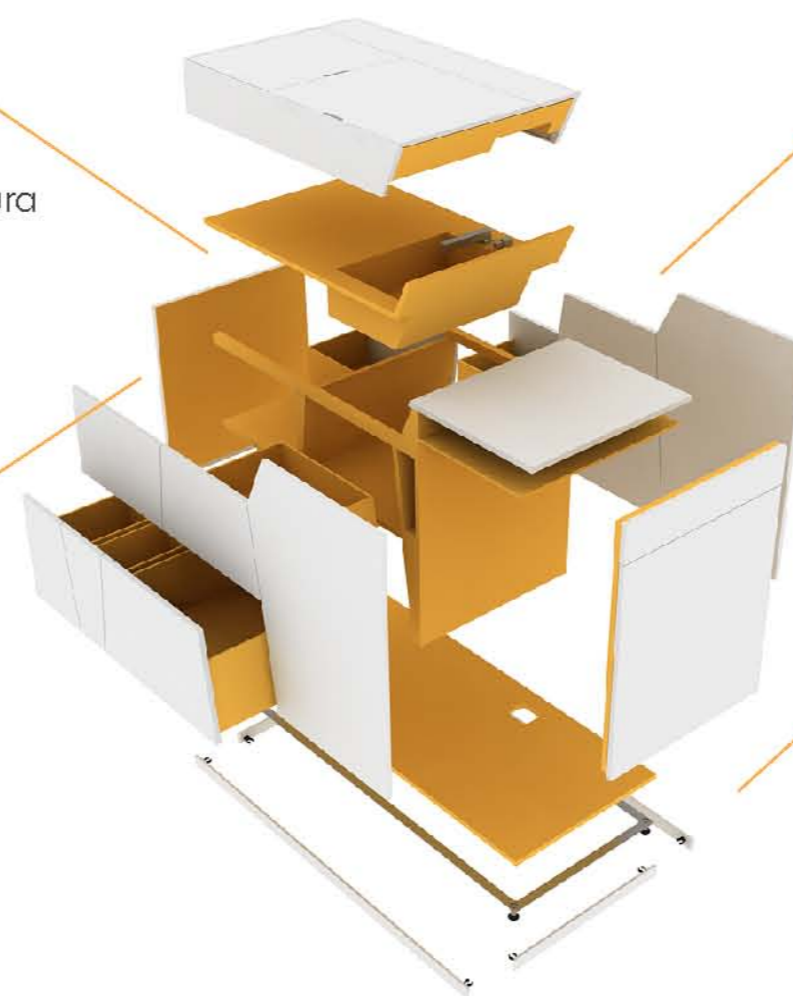
Alluminio

E' utilizzato per il telaio di supporto ed i piedini con base in abs. è stato scelto per le due grandi doti di resistenza leggerezza e durata. Sottoposto ad anodizzazione per migliorarne le caratteristiche.

Esploso del blocco

Piano top:
Corian
Lavorazioni:
termoformatura

Struttura interna:
Nobilitato
Lavorazioni:
Taglio pannello, incollaggio carta melamminica.

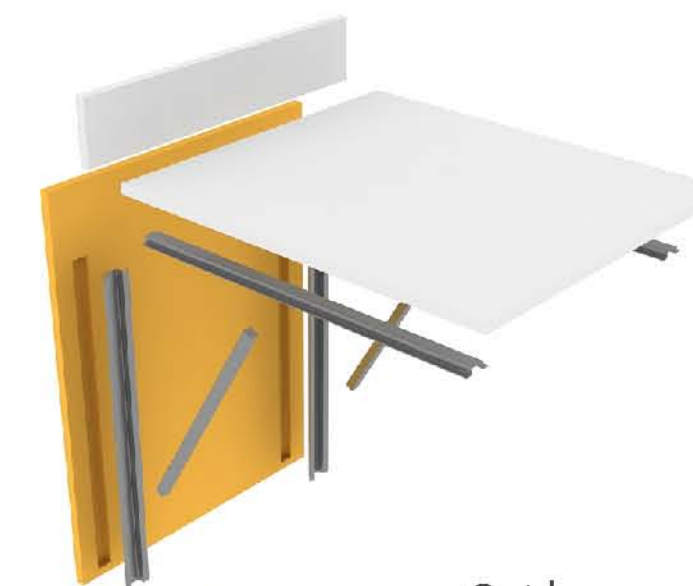


Ante e fianchi:
Laminato Polimerico
Lavorazioni:
Taglio pannello, incollaggio rivestimento

Telaio di sostegno:
Alluminio
Lavorazioni:
Estrusione, piegatura, punzonatura

Esploso del tavolo

Guide:
Acciaio
Lavorazioni:
Estrusione, piegatura, punzonatura



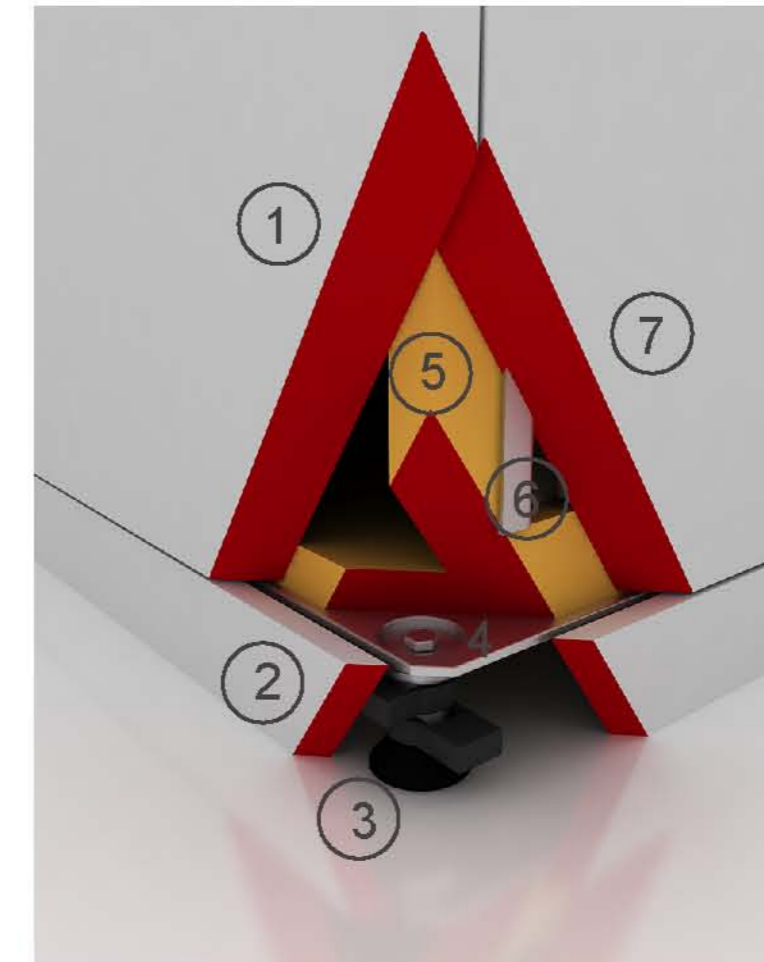
Esploso dello slide

Guide telescopiche bidirezionali:
Acciaio
Lavorazioni:
Estrusione, piegatura, foratura

Contenitore:
Polipropilene
Lavorazioni:
Stampaggio a iniezione.

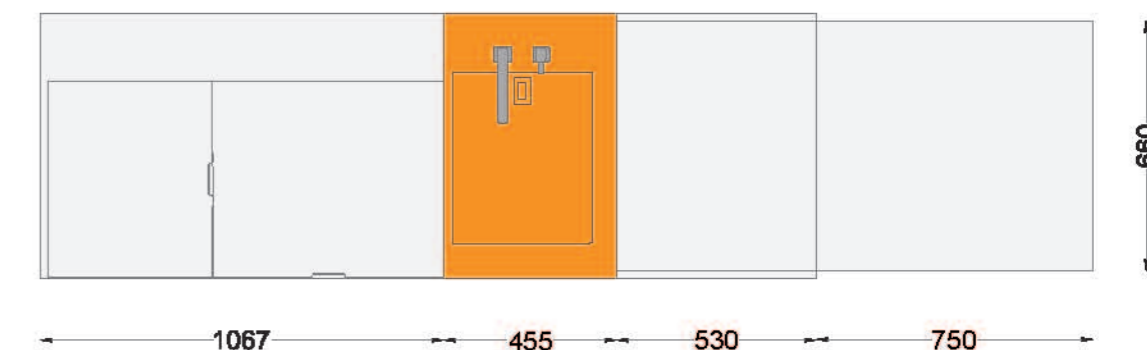
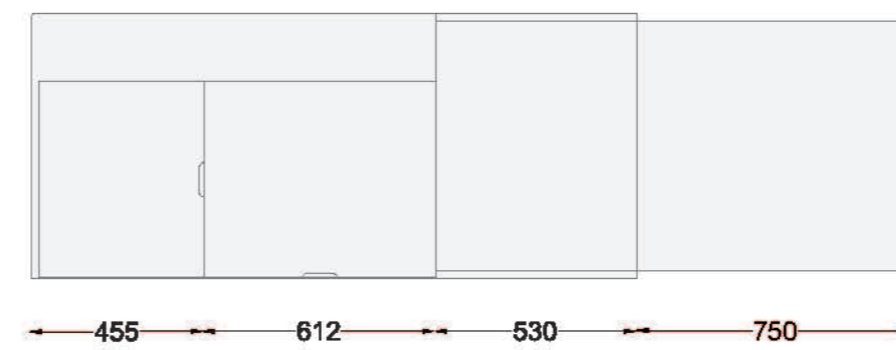
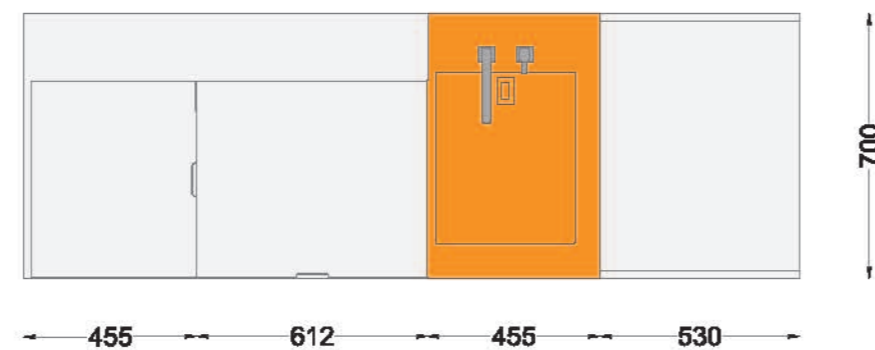


Particolare assemblaggio materiali

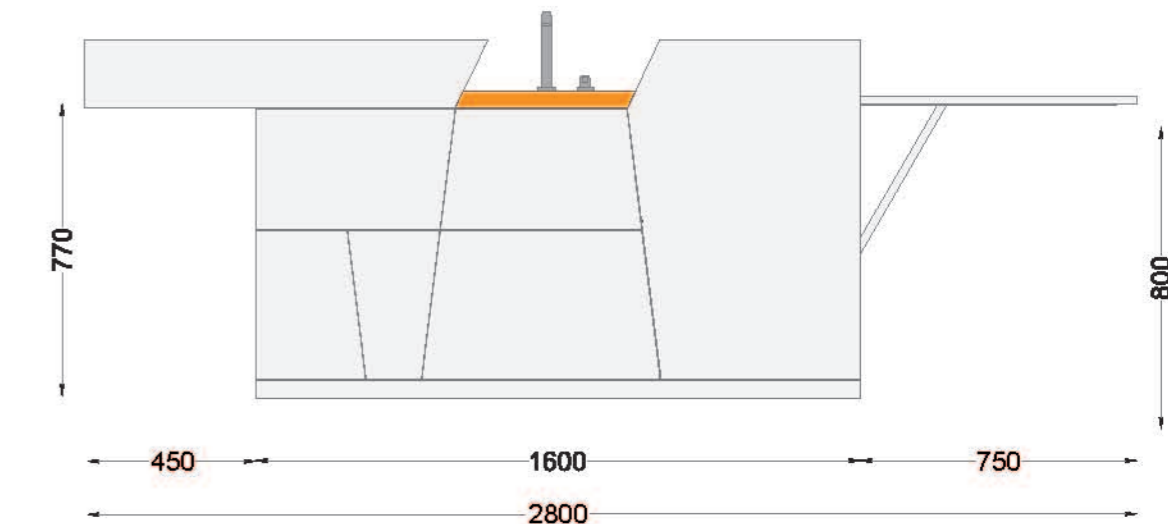
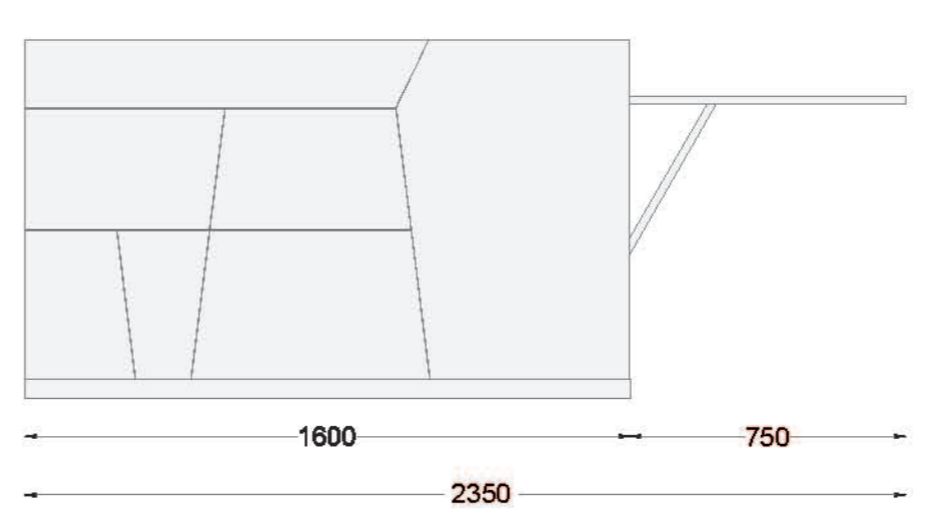
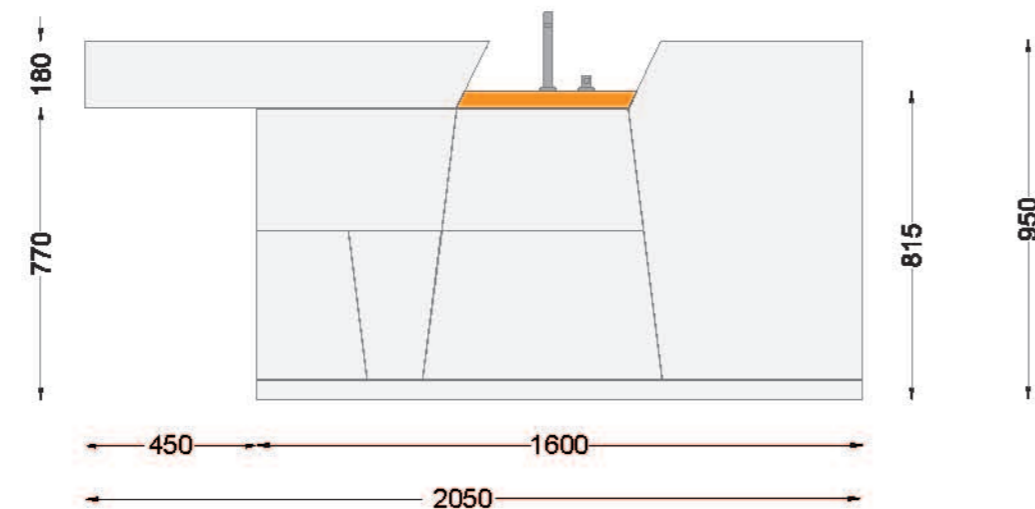
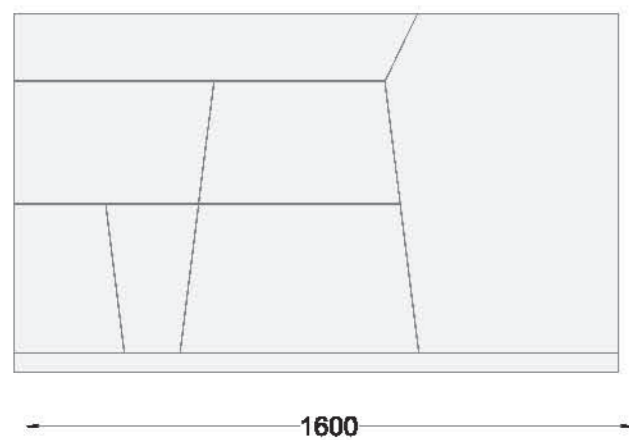


- 1- Fianco esterno
- 2- Battiscopa con clip di aggancio
- 3- Piede regolabile
- 4- Telaio di sostegno
- 5- Struttura portante interna
- 6- Sede scorrimento per guide tavolo
- 7- Piano tavolo/ fianco abbassato

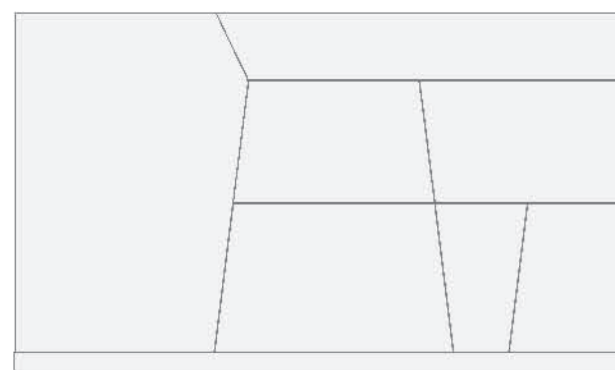
Vista superiore



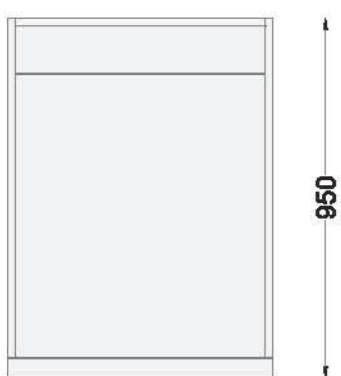
Vista frontale



Vista posteriore



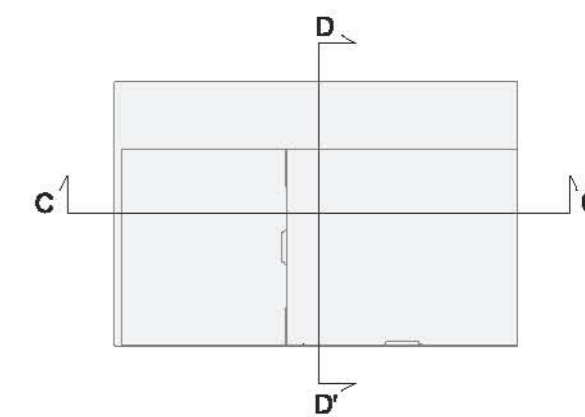
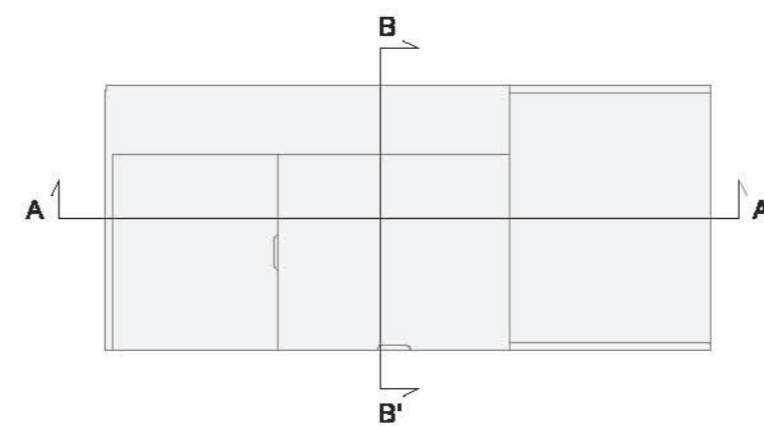
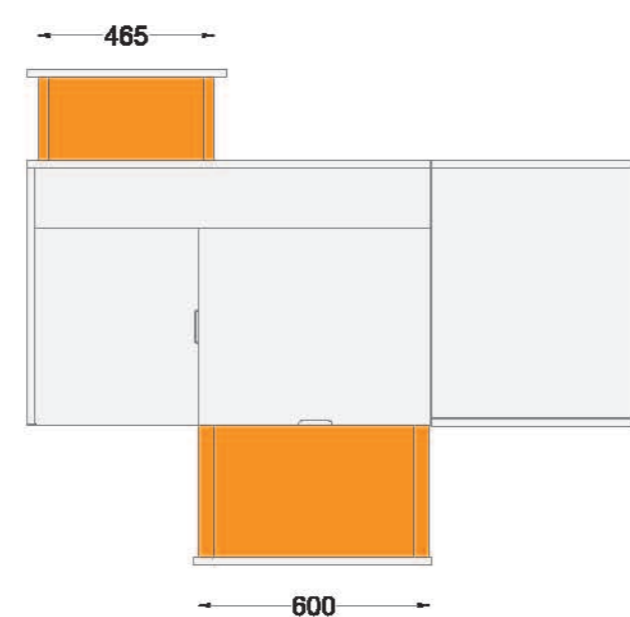
Prospetti laterali



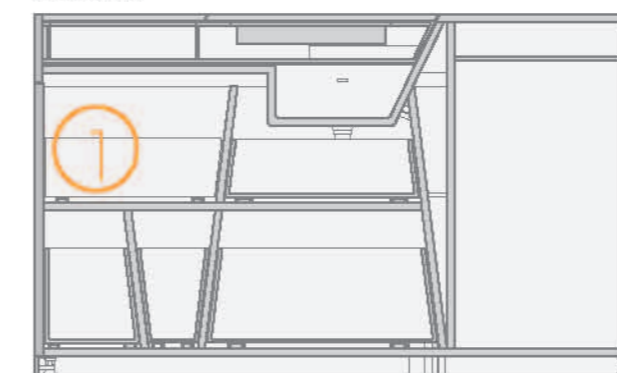
Destra



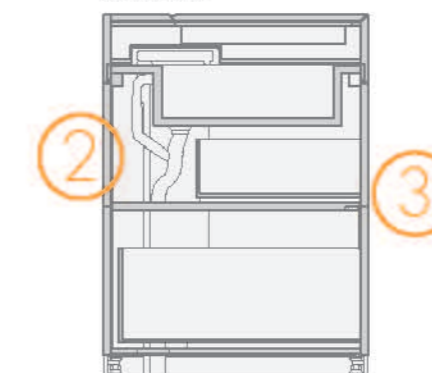
Sinistra



SEZ A-A'



SEZ B-B'



SEZ C-C'



SEZ D-D'



- 1- Guide ad estrazione totale
- 2- Vano passaggio tubi
- 3- Sistemi di apertura push-pull
- 4- Sede di rientro rubinetto

Unità di misura: mm Scala: 1:20

Variazioni cromatiche

Le componenti interne di Slide, top, struttura portante e fianchi interni sono personalizzabili.



Variazioni cromatiche della struttura interna personalizzabili.



Ambientazione 1

Slide chiuso e posizionato come elemento d'arredo.



Ambientazione 2

Slide aperto in tutte le sue componenti.