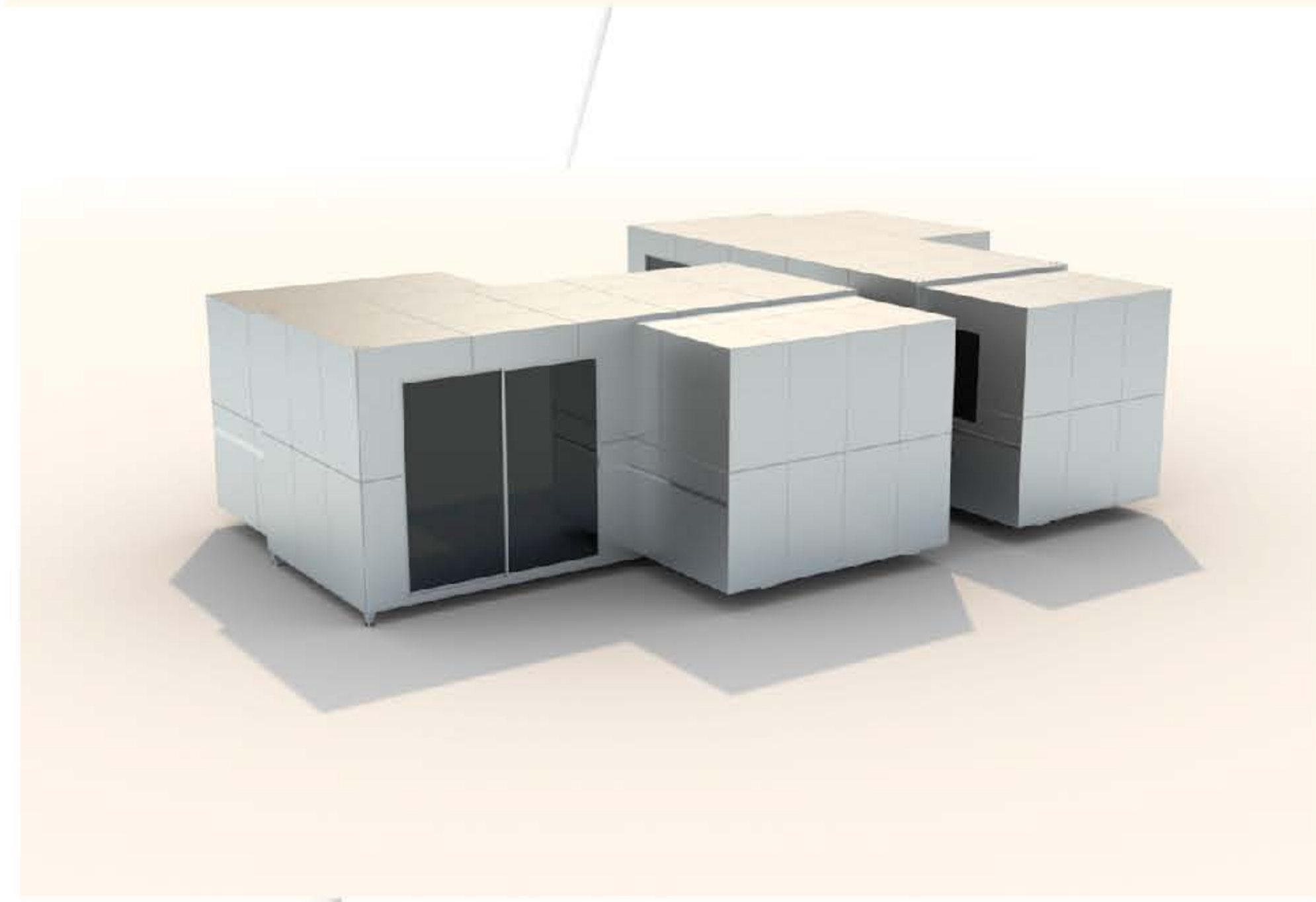
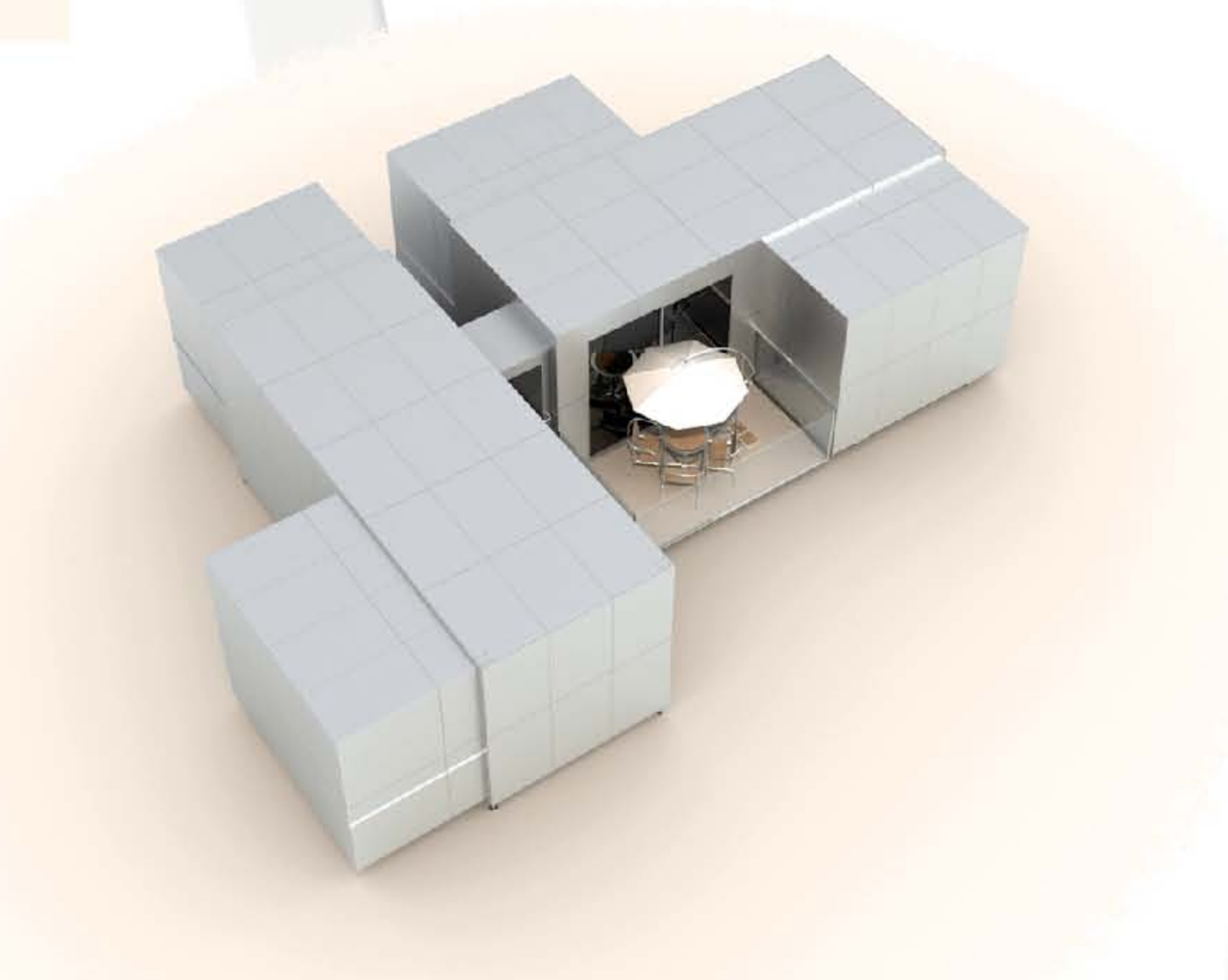


# ESTERNI



OPEN & LIVE E' UNA NUOVA CONCEZIONE DI ABITAZIONE IN MOVIMENTO. FACILE DA TRASPORTARE ED INSTALLARE, ADOTTA UN NUOVO CONCETTO DI 'MINIMO SPAZIO, MASSIMO CONFORT'. RIESCE AD INTEGRARSI AD OGNI TIPOLOGIA D'AMBIENTE, VIENE USATO PER USI PRIVATI, MANIFESTAZIONI PUBBLICHE (ALLOGGIO TEMPORANEO PER ATLETI NELLE GRANDI MANIFESTAZIONI SPORTIVE, PER GRANDI RADUNI E PER FIERE) E PER SITUAZIONI DI EMERGENZA COME ABITAZIONI PROVVISORIE PER GLI SFOLLATI DEL TERREMOTO E ALLUVIONI. LA STRUTTURA E' SEMPLICE, MA NELLO STESSO TEMPO, FUNZIONALE. ESTERNAMENTE E' COMPOSTA DA PANNELLI IN ALLUMINIO, INTERNAMENTE SONO STATI UTILIZZATI DEI COMPOSITI DI LEGNO CON INTONACO E PER L'ISOLAMENTO TERMICO/ACUSTICO SI E' UTILIZZATA LA LANA DI ROCCIA.



LA STRUTTURA E' COMPOSTA DA 2 BLOCCHI; ESTERNAMENTE OGNUNO DI ESSI HA LE STESSO DIMENSIONI DI UN CONTAINER, PRECISAMENTE DI UN CONTAINER DI LUNGHEZZA 6,06m x LARGHEZZA 2,44 m x ALTEZZA 2,59 m. IN FASE DI TRASPORTO RESTANO CHIUSI E APPENA POGGIATI A TERRA, DIVENTANO UNA VERA E PROPRIA ABITAZIONE GRAZIE ALL' APERTURA DI 4 VANI INTERNAMENTE COLLOCATI, FORMANDO UNA STRUTTURA OMOGENEA.

I VANI INTERNI SONO ESTRAIBILI MANUALMENTE (TRAMITE OPERAI SPECIFICI) E SCORRONO ESTERNAMENTE GRAZIE AD UN SISTEMA DI GUIDE LATERALI E SCORRIMENTI, SITUATI NELLA PARTE INFERIORE DI OGNI VANO, CHE FANNO IN MODO CHE LA STRUTTURA BASE SORREGGA IL PESO DEI VANI. L'INTERA ABITAZIONE POGGIA SU DEI BASAMENTI A IN ACCIAIO A FORMA DI PIRAMIDE TRONCATA ROVESCIAIA CHE SONO REGOLABILI IN ALTEZZA GRAZIE ALL'APPOSITA PIASTRA, CHE POGGIA A TERRA, CHE SI ALZA O ABASSA IN RIFERIMENTO ALLE VARIE LIVELLATURE DEL TERRENO.



I DUE BLOCCHI/CONTAINER VENGONO UNITI TRAMITE DUE PORTE/FINESTRE CHE APRENDOSI, RUOTANO OGNUNA DI 90° E SI AGGANCIANO NEL CORRISPONDENTE CONTAINER OPPOSTO, DOPODICHE' VENGONO INSTALLATI DUE PIANI CHE POGGIANO RISPETTIVAMENTE NELLA PARTE SUPERIORE E IN QUELLA INFERIORE DEL BLOCCO CREATOSI DALL' APERTURA/AGGANCIO DELLE PORTE, COSI' DA FORMARE UNO 'SPAZIO' DI ENTRATA ARRICCHITO DAL FISSAGGIO DI UNO SCALINO PER FACILITARE L'INGRESSO. SUCCESSIVAMENTE VIENE INSTALLATA UNA STRUTTURA NELLA PARTE OPPOSTA ALL'ENTRATA CHE FUNGE DA TERRAZZO.

Facoltà di architettura - Sede di Ascoli Piceno - Corso di laurea in Disegno Industriale e Ambientale - A.A. 2008-2009  
 Titolo tesi: Progettazione di cellule polifunzionali ad uso abitativo  
 Studente: Pierpaolo Cipolloni  
 Relatore: Prof. Arch. Massimo Locci

# INTERNI

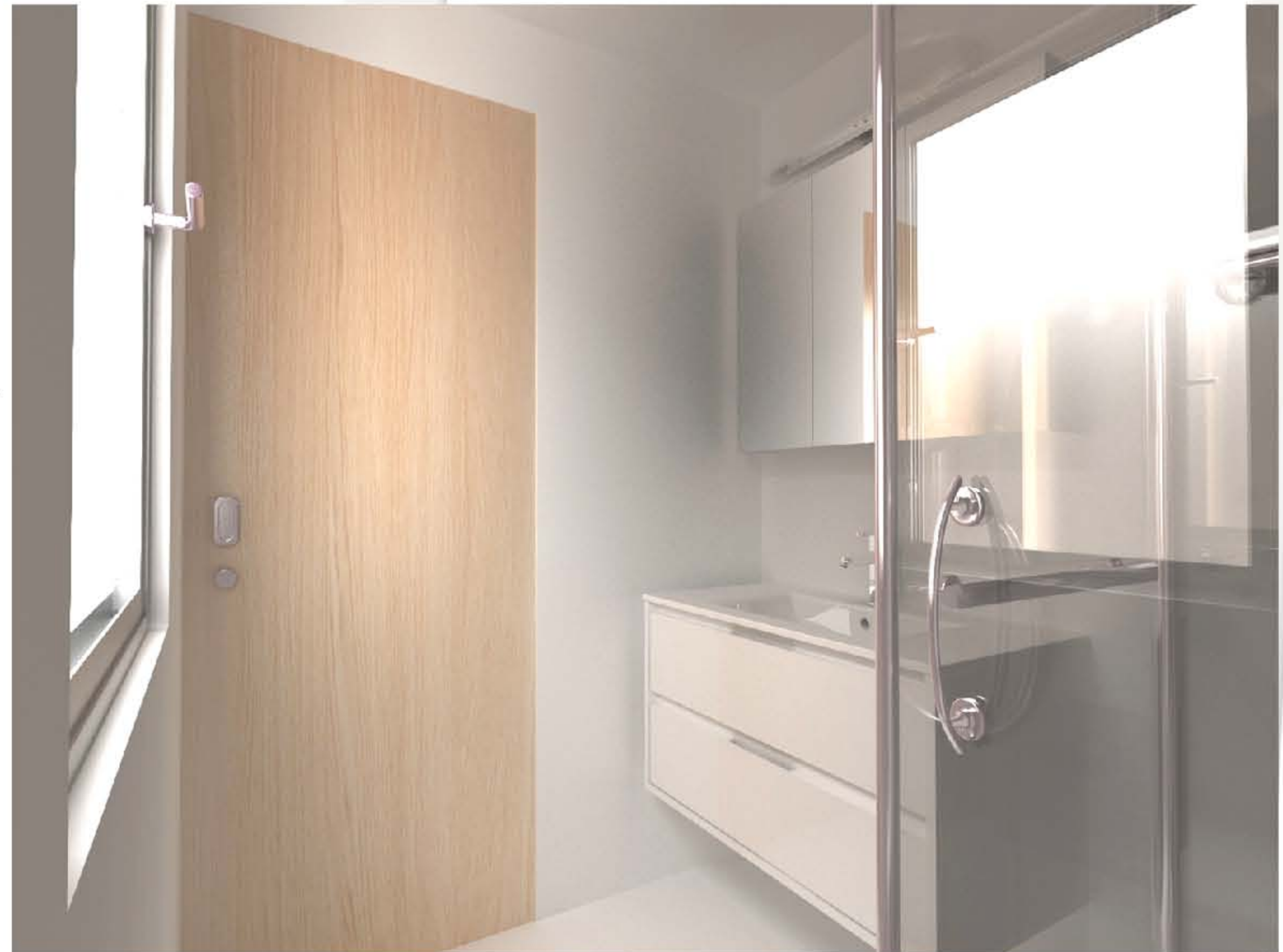


## CAMERA DOPPIA

IL VANO SCORREVOLE E' ADIBITO ALL'ALLOGGIO DI DUE LETTI SINGOLI CON COMODINO COMUNE. L' ARMADIO COMUNE A DOPPIA ANTA IN LEGNO E SPECCHIO E LA TV SONO SISTEMATI NELLA PARTE FISSA DELLA STRUTTURA. LA CAMERA E' SEPARATA DAL RESTO DELLA STRUTTURA DA UNA PARETE IN CARTONGESSO CON PORTA SCORREVOLE INTERNA.

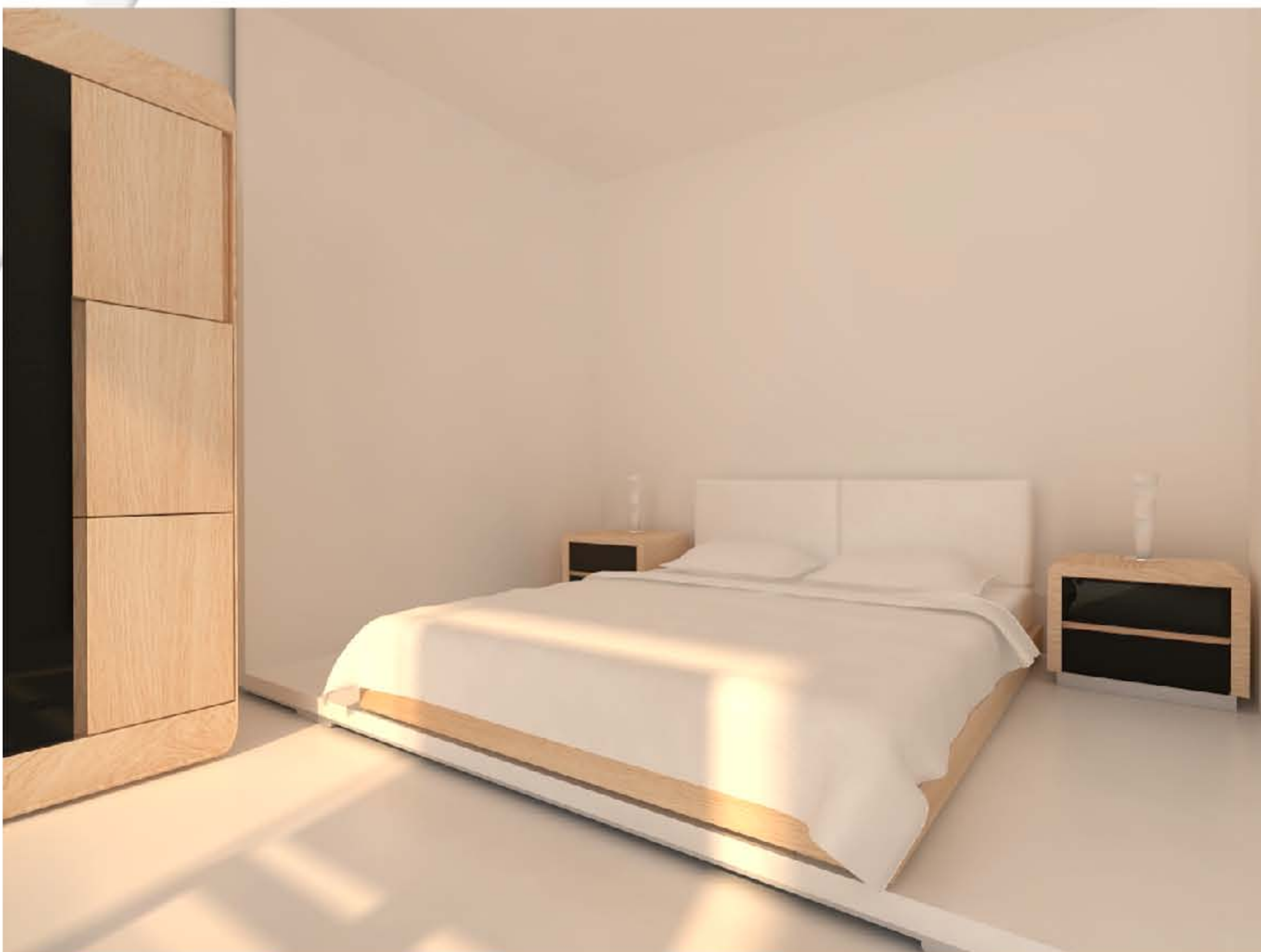
## BAGNO

DIVIDE IL SUO VANO CONTENITORE CON IL PIANO CUCINA ESTRAIBILE, TRAMITE UNA PARETE IN CARTONGESSO. IN QUESTO SPAZIO E' SITUATO UN MOBILE PORTALAVABO CON SPECCHIERA, UN WATER E UN BOX DOCCIA. AREATO GRAZIE A UNA FINESTRA A DOPPIA TIPOLOGIA DI APERTURA. ANCHE QUESTO LOCALE E' SITUATO IN UN VANO A SCORRIMENTO ESTERNO.



## CAMERA MATRIMONIALE

IL VANO ESTRAIBILE E' COMPOSTO DA UN LETTO MATRIMONIALE E DUE COMODINI. L' ARMADIO COMUNE A DOPPIA ANTA E LA TV SONO POSTI NELLA STRUTTURA FISSA. COME PER LA CAMERA DOPPIA, QUESTA STANZA E' SEPARATA DALLA STRUTTURA TRAMITE UNA PARETE IN CARTONGESSO CON PORTA SCORREVOLE INTERNA.



Facoltà di architettura - Sede di Ascoli Piceno - Corso di laurea in Disegno Industriale e Ambientale - A.A. 2008-2009  
 Titolo tesi: Progettazione di cellule polifunzionali ad uso abitativo  
 Studente: Pierpaolo Cipolloni  
 Relatore: Prof. Arch. Massimo Locci

# INTERNI / TERRAZZO



## SALONE / SALA DA PRANZO

QUESTO SPAZIO HA DOPPIA FUNZIONALITA':  
 - SALA RELAX CON DIVANO A 3 POSTI, DIVANO SINGOLO, TAVOLINO APPOGGIA VIVANDE E TV; IL TUTTO POSTO SUL VANO ESTRAIBILE.  
 - SALA DA PRANZO CON TAVOLO E SEDUTE IN ACCIAIO E VETRO.  
 DA QUESTA STANZA SI ACCEDI AL TERRAZZO TRAMITE LA FINESTRA SCORREVOLE.

## TERRAZZO

E' UNA STRUTTURA ESTERNA APPLICABILE DOPO LA MESSA A TERRA E L'INSTALLAZIONE DEI DUE CONTAINER.  
 ALL' INTERNO POSSIAMO TROVARE UN TAVOLO IN ACCIAIO E LEGNO E SEDUTE ANCH'ESSE IN ACCIAIO E LEGNO E UN OMBRELLONE A PROTEZIONE DEI RAGGI SOLARI.  
 LA STRUTTURA PORTANTE DEL TERRAZZO E' IN ACCIAIO, MENTRE LE PARETI DI PROTEZIONE SONO IN VETRO DOPPIO.



## CUCINA

IL PIANO COTTURA (CON FORNO, CAPPA E PENSILI) E' SEMOVIBILE. IN FASE DI TRASPORTO E' UBICATO NEL VANO CHE DIVIDE CON IL BAGNO (SEPARATO DA ESSO DA UNA PARETE IN CARTONGESSO); QUANDO SI FISSANO E SI APRONO I CONTAINER, IL PIANO VIENE ESTRATTO FACILMENTE DAL SUO SCOMPARTIMENTO E GRAZIE AD UN FELTRINO POSTO NELLA PARTE INFERIORE, AIUTA LO SCORRIMENTO E ALLO STESSO TEMPO ON GRAFFIA IL PAVIMENTO.



Facoltà di architettura - Sede di Ascoli Piceno - Corso di laurea in Disegno Industriale e Ambientale - A.A. 2008-2009  
 Titolo tesi: Progettazione di cellule polifunzionali ad uso abitativo  
 Studente: Pierpaolo Cipolloni  
 Relatore: Prof. Arch. Massimo Locci

# PARTICOLARI



## BASAMENTI / PIEDI DELLA STRUTTURA

SONO POSIZIONATI AI VERTICI INFERIORI DELLA STRUTTURA INTERA. HANNO IL COMPITO DI SORREGGERE LA STESSA E SONO REGOLABILI PER FACILITARE LA LIVELLAZIONE DEL PIANO DELL'ABITAZIONE.

## BASI SCORREVOLI PORTANTI

HANNO LA FUNZIONE DI SORREGGERE IL VANO ESTRAIBILE E SONO COSTRUITI IN ACCIAIO. OGNI VANO HA DUE BASI SCORREVOLI.



## GUIDA INTERNA

E' FORMATA DA UN CUSCINETTO CON UN'ANIMA IN ACCIAIO E RIVESTITA IN GOMMA DURA. RUOTA INTORNO AD UN PERNO DI ACCIAIO FISSATO ALL'INTERNO DELLA GUIDA A 'C' CHE SI TROVA ALL'INTERNO DELLA PARETE DELLA STRUTTURA.



Facoltà di architettura - Sede di Ascoli Piceno - Corso di laurea in Disegno Industriale e Ambientale - A.A. 2008-2009  
 Titolo tesi: Progettazione di cellule polifunzionali ad uso abitativo  
 Studente: Pierpaolo Cipolloni  
 Relatore: Prof. Arch. Massimo Locci

# AMBIENTAZIONI



TRASPORTO

AMBIENTAZIONE SU  
LUOGO ADIBITO A RICEZIONE  
ABITAZIONI PROVVISORIE



AMBIENTAZIONE SU  
PIATTAFORMA MARINA

Facoltà di architettura - Sede di Ascoli Piceno - Corso di laurea in Disegno Industriale e Ambientale - A.A. 2008-2009  
Titolo tesi: Progettazione di cellule polifunzionali ad uso abitativo  
Studente: Pierpaolo Cipolloni  
Relatore: Prof. Arch. Massimo Locci

# PROVE CROMATICHE



LACCATO ROSSO



LACCATO VERDE



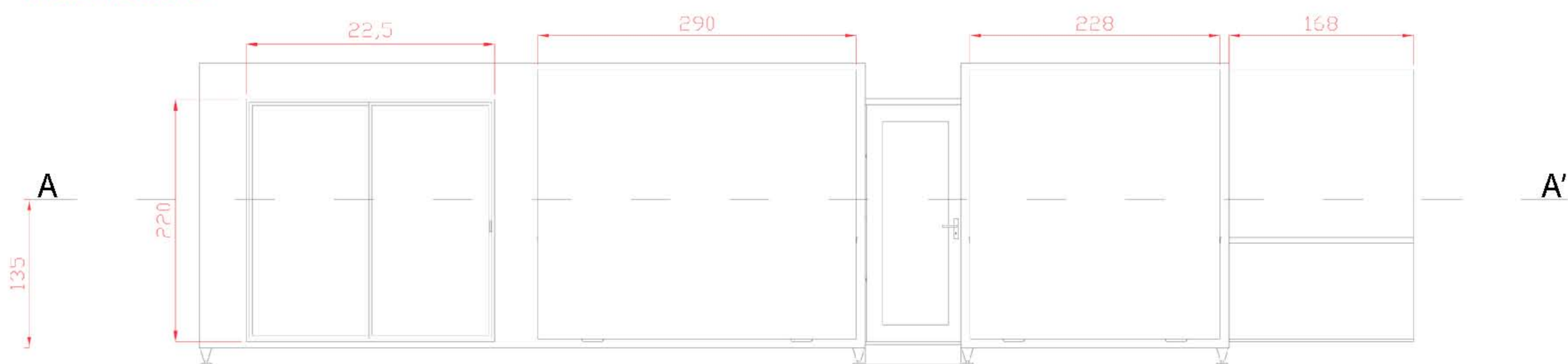
LACCATO VIOLA

Facoltà di architettura - Sede di Ascoli Piceno - Corso di laurea in Disegno Industriale e Ambientale - A.A. 2008-2009  
Titolo tesi: Progettazione di cellule polifunzionali ad uso abitativo  
Studente: Pierpaolo Cipolloni  
Relatore: Prof. Arch. Massimo Locci

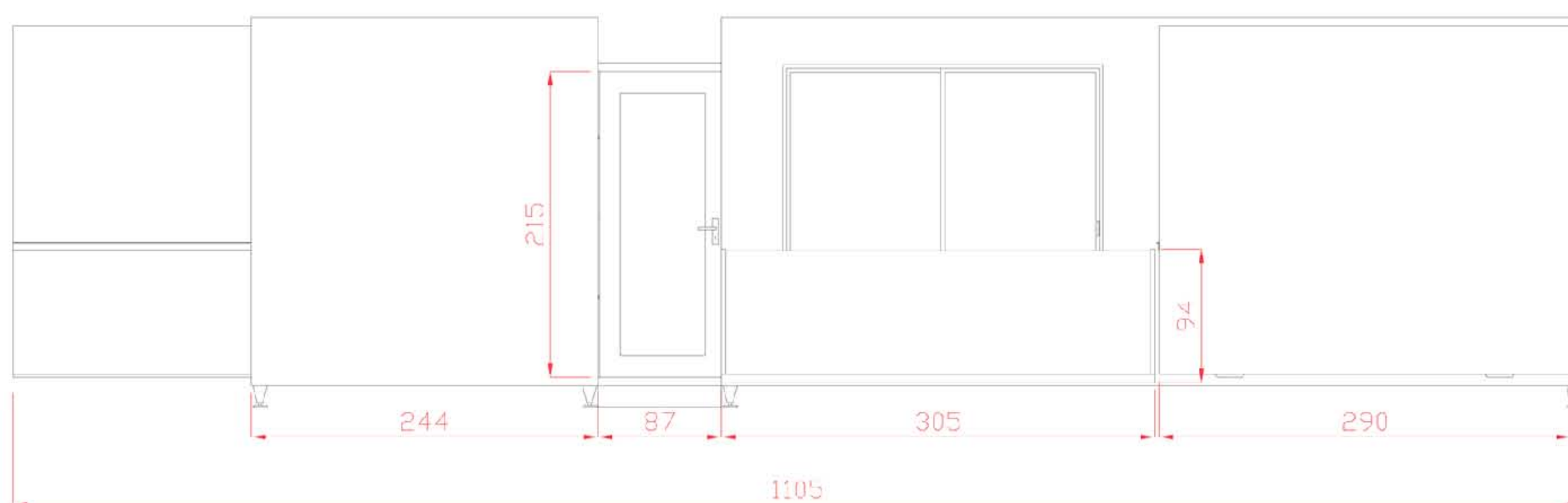
DISEGNI TECNICI

Scala 1:30

Vista frontale



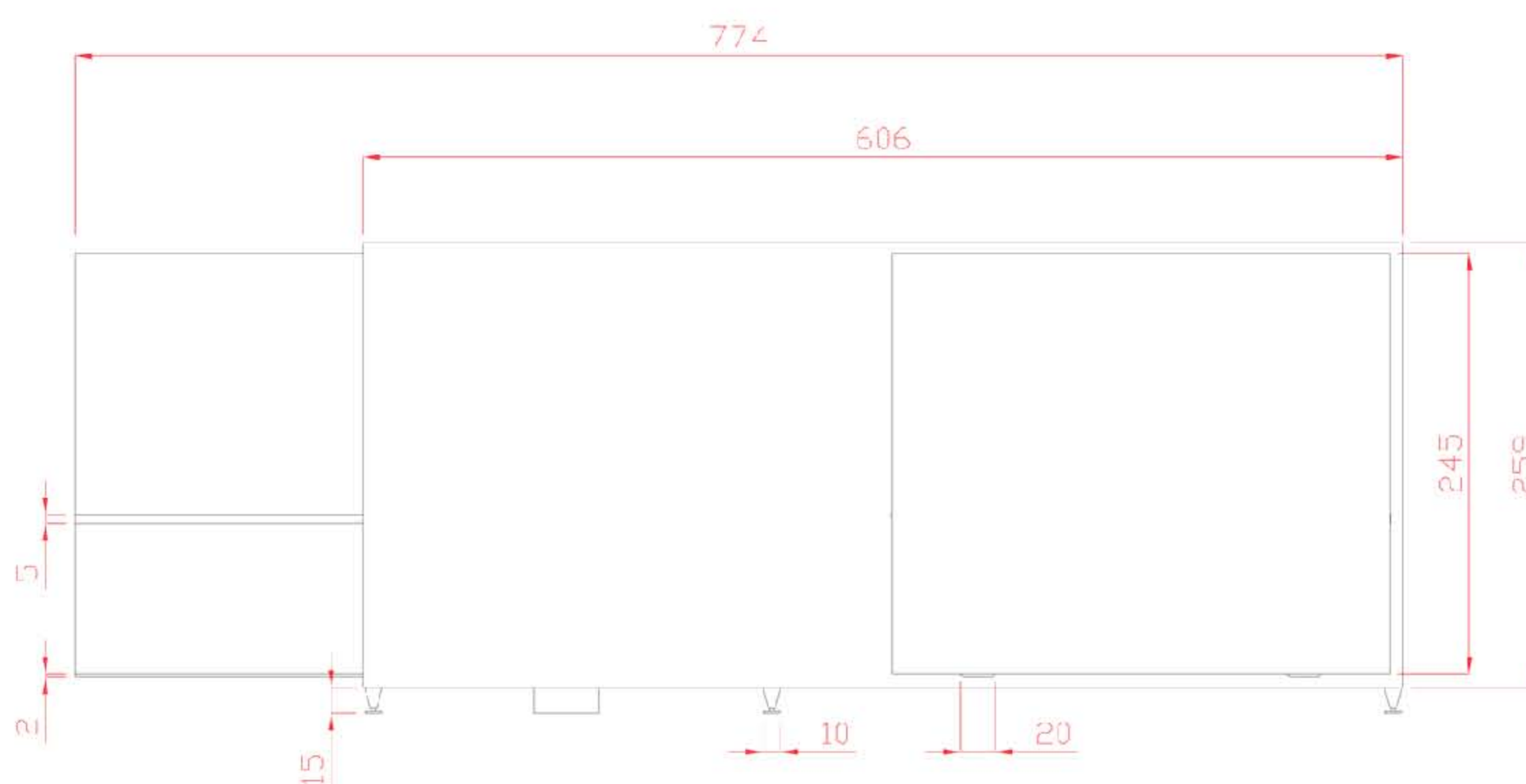
Vista retro



Vista sinistra

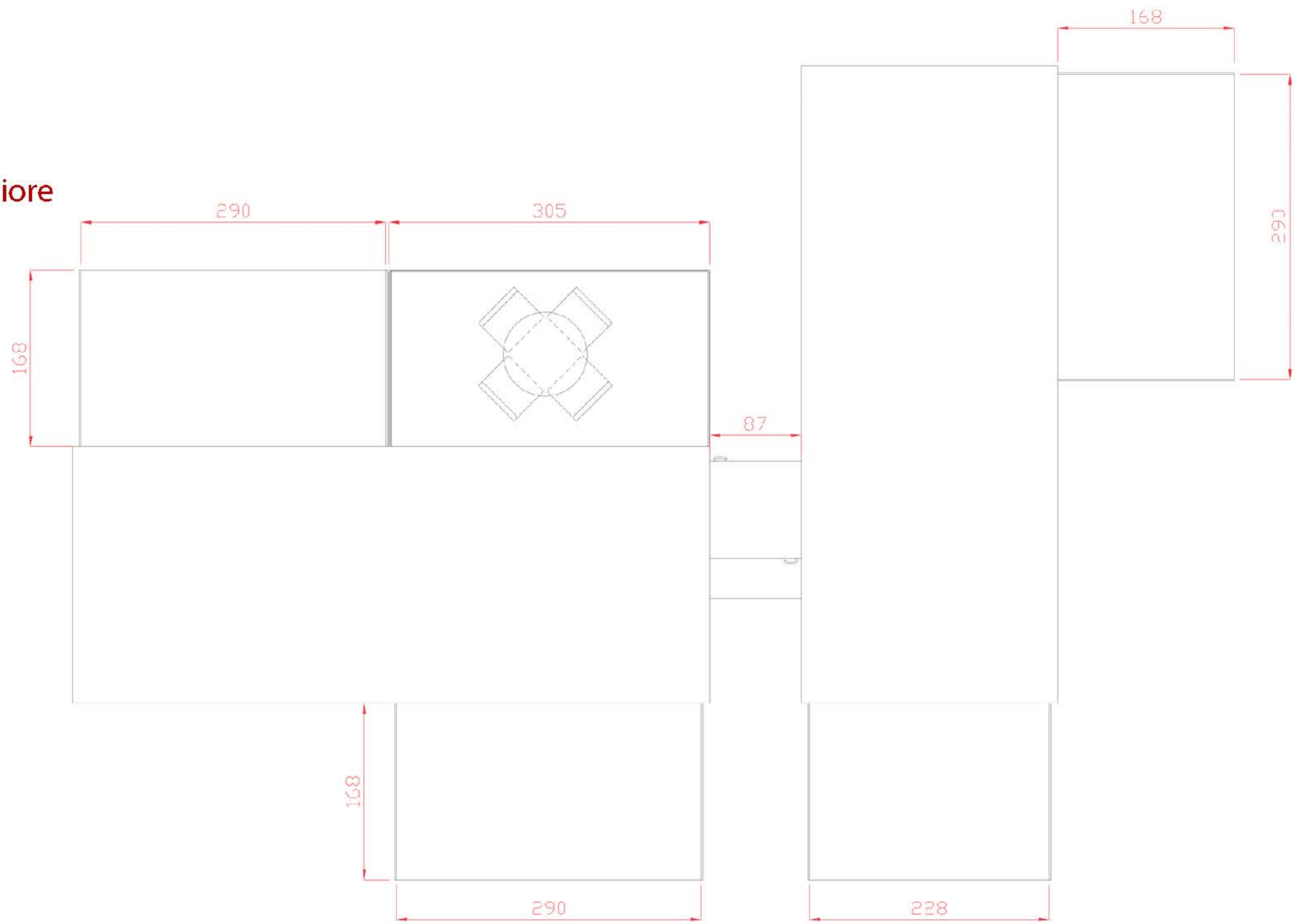


Vista destra

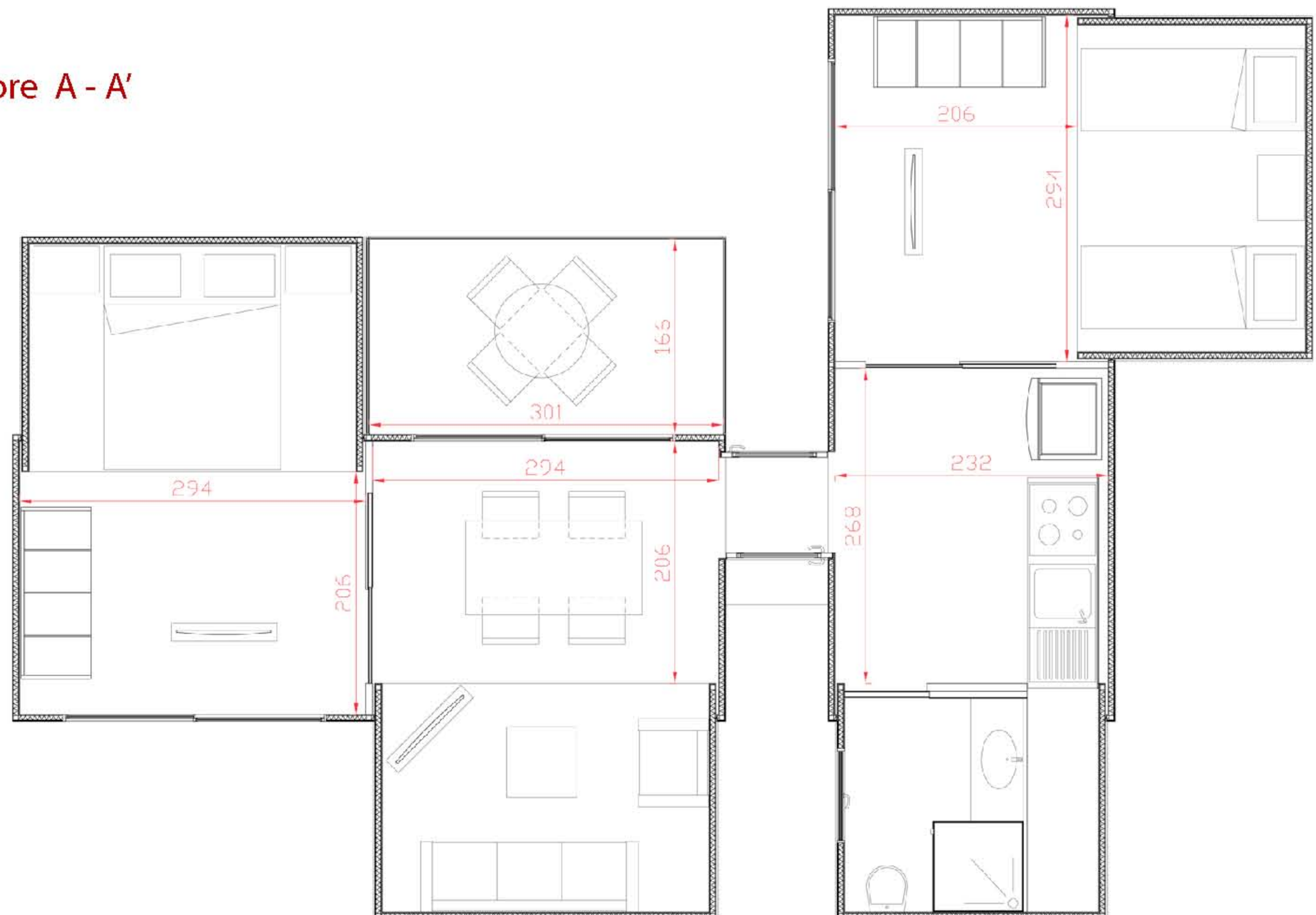


Facoltà di architettura - Sede di Ascoli Piceno - Corso di laurea in Disegno Industriale e Ambientale - A.A. 2008-2009  
 Titolo tesi: Progettazione di cellule polifunzionali ad uso abitativo  
 Studente: Pierpaolo Cipolloni  
 Relatore: Prof. Arch. Massimo Locci

Vista superiore



Sezione superiore A - A'



Facoltà di architettura - Sede di Ascoli Piceno - Corso di laurea in Disegno Industriale e Ambientale - A.A. 2008-2009  
 Titolo tesi: Progettazione di cellule polifunzionali ad uso abitativo  
 Studente: Pierpaolo Cipolloni  
 Relatore: Prof. Arch. Massimo Locci