

descrizione azienda

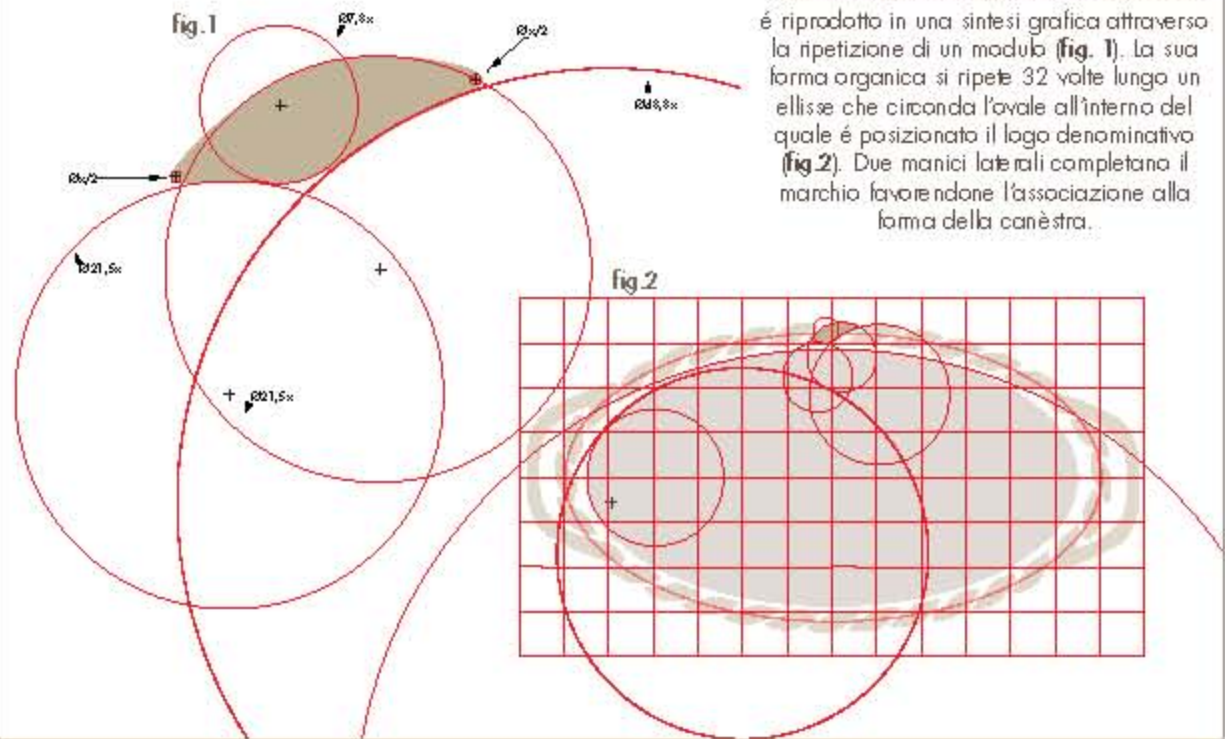
La Canestra azienda agricola, svolge parallelamente due attività: produzione e vendita di alimenti biologici (La Canestra Bioshop) e ricezione agrituristica (La Canestra Country House).

logo



Nome e logo comunicano il legame dell'azienda con la tradizione contadina. La canestra è infatti il nome della cesta di vimini che veniva utilizzata per contenere e trasportare frutta, verdura e generi alimentari. Il marchio è una rappresentazione di questo oggetto d'uso, composto da un intreccio con manici laterali che circonda l'ovale con il logo denominativo al suo interno.

costruzione del logo



L'intreccio dei vimini delle ceste tradizionali è riprodotto in una sintesi grafica attraverso la ripetizione di un modulo (fig. 1). La sua forma organica si ripete 32 volte lungo un'ellisse che circonda l'ovale all'interno del quale è posizionato il logo denominativo (fig. 2). Due manici laterali completano il marchio favorendone l'associazione alla forma della canestra.

versione positiva bianco e nero



versione negativa



versione outline



versione a rilievo



versione per la country house



versione per il bio shop

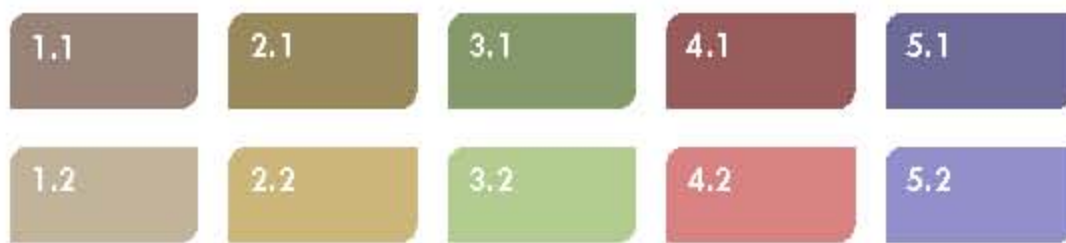


carattere istituzionale

abcdefghijklmnopqrstuvwxyz
 abcdefghijklmnopqrstuvwxyz
 ABCDEFGHIJKLMNOPQRSTUVWXYZ
 ABCDEFGHIJKLMNOPQRSTUVWXYZ

Romance Fatal serif
 corpo 24, medium e bold
 minuscolo e maiuscolo

colori istituzionali



Riferimenti pantone:

- 1.1 PANTONE 8021 M C: 40% M: 45% Y: 49% K: 6%
- 1.2 PANTONE 452 M C: 25% M: 25% Y: 40% K: 0%
- 2.1 PANTONE 871 M C: 39% M: 39% Y: 71% K: 9%
- 2.2 PANTONE 466 M C: 22% M: 24% Y: 61% K: 0%
- 3.1 PANTONE 5773 M C: 51% M: 27% Y: 68% K: 5%
- 3.2 PANTONE 577 M C: 33% M: 6% Y: 55% K: 0%
- 4.1 PANTONE 696 M C: 34% M: 69% Y: 55% K: 15%
- 4.2 PANTONE 701 M C: 13% M: 58% Y: 40% K: 0%
- 5.1 PANTONE 668 M C: 64% M: 61% Y: 18% K: 2%
- 5.2 PANTONE 7446 M C: 44% M: 43% Y: 0% K: 0%

texture



texture carta n° 1



texture carta n° 2



iterazione del logo

Busta da lettere (fronte)



Busta da lettere (retro)



Carta intestata



Biglietto da visita Country House (fronte)



Biglietto da visita Country House (retro)



Cartellina portadocumenti Country House

Cartellina Country House (Chiusa)



Biglietto da visita Bio Shop (fronte)



Biglietto da visita Bio Shop (retro)



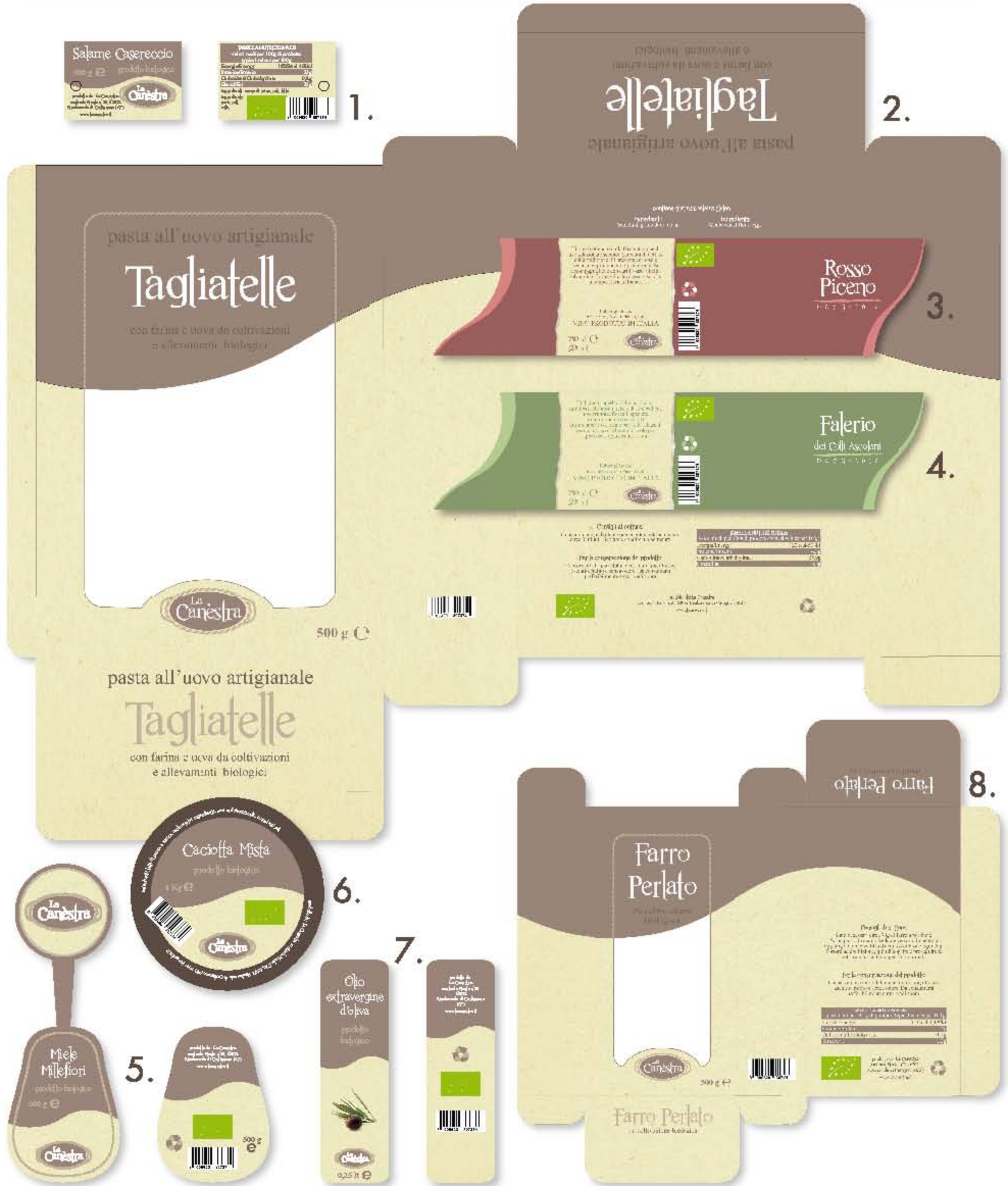
Cartellina portadocumenti Bio Shop

Cartellina Bio Shop (Chiusa)



Calendario da scrivania





Ristorante



Ingresso



Insegna



scala 1:5
74x44 cm

Il testo "La Canestra" misura 370 pt per mantenere la leggibilità fino ad una distanza di 6 metri.
Il testo "Country House" misura 250 pt.



Segnaletica per gli spazi comuni



targa di indicazione delle camere, scala 1:2 35x18 cm
testo 125 pt, leggibilità fino a 2m



targa di indicazione della toilette, scala 1:2 35x18 cm
testo 125 pt, leggibilità fino a 2m



Camera



copri letto
(200x250 cm)



door hanger



lato A

lato B



numero stanza
7x14 cm



portachiave

Bagno



asciugamano da mani (40x60 cm)



packaging sapone
(sviluppo)



asciugamano da bagno (100x60cm)

packaging sapone



Ingresso



Insegna



scala 1:5
125x60 cm

Il testo "La Canestra" misura 680 pt per mantenere la leggibilità fino ad una distanza di 10 metri.
Il testo "Bio Shop" misura 391 pt.

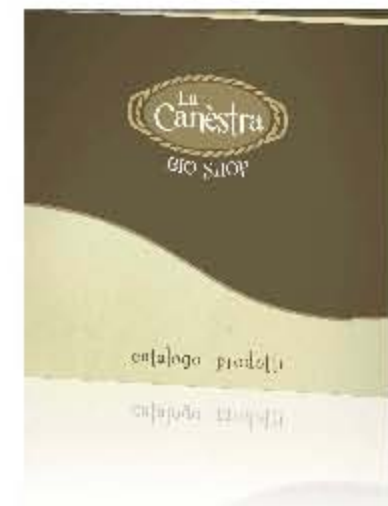
Numero civico

8,74x1,4 cm
"via Tevere" 48 pt
"13" 226 pt

Interno Bio Shop



catalogo prodotti



manifesto per inaugurazione (70x100 cm)



espositori



shopper

cartello orario (A5)

