

UNDER CONSTRUCTION

È un sistema modulare trasformabile per infrastrutture urbane, per la cultura giovanile.

Gli elementi essenzialmente lineari si assemblano in maniera pratica; è una struttura resistente, ma allo stesso tempo leggera: completamente smontabile, trasportabile, flessibile, adattabile.

C'è la possibilità di creare, inventare e costruire lo spazio che ci circonda il modo sempre diverso, per una realtà continuamente mutevole.

Il sistema di impalcature, lavora per linee e piani ortogonali, costituendo un reticolo strutturale, i cui spazi possono essere di volta in volta riempiti e svuotati, in base alle esigenze che vengono a creare.

Modularità, flessibilità e riuso sono le parole chiave del progetto.



1. Fondazione Cartier Jean Nouvel



2. Padiglione Romania EXPO 2000 UMANITÀ NATURA TECNOLOGIA



3. Padiglione Germania Biennale Venezia 2007, Isa Genzken



4. Padiglione Humanidade Rio 2012, Carla Juacabana



5. Progetto della UdN per IBA AMBURGO 2013



1. Il virtuosismo tecnologico bidimensionale, è tutto nella smaterializzazione del volume di questo semplicissimo edificio.

2. Padiglione low cost con delle impalcature e delle piante rampicanti.

3. La riproduzione di un viaggio allucinato e spaesante racchiuso da una impalcatura di cantiere, simbolo al tempo stesso di decadenza e trasformazione.

4. La costruzione, temporanea, assume un valore simbolico di sostenibilità, basso costo, smontabilità e riciclo.

5. L'innovazione tecnologica e sociale dell'abitare passa attraverso la partecipazione e trova il suo simbolo in un hotel temporaneo.

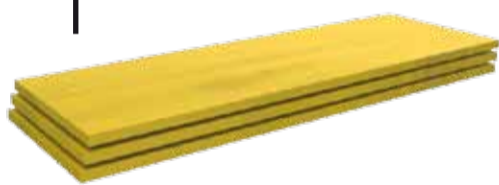
6. Nasce dall'idea di rivisitazione e innovazione di un sistema esistente. Il carattere proprio del ponteggio da costruzione, disturbo temporaneo alla fruizione pubblica di edifici e tratti urbani, viene completamente sconvolto e rideterminato in chiave innovativa ed elegante grazie ad una revisione delle finiture dei componenti. Le caratteristiche progettuali essenziali: modularità, flessibilità, adattabilità, smontabilità, restano invece invariate, diventando il presupposto vincente della nuova infrastruttura urbana, che impiega quasi esclusivamente elementi già esistenti.



6. Infrastrutture per l'abitare urbano. Corso di design di oggetti e sistemi per l'abitare. A.A. 2011-12 Progetto per un sistema coordinato di arredo urbano_Under Construction



ABACO DEGLI ELEMENTI UNDER CONSTRUCTION



Casseforme



Aggancio pannello



Pannello policarbonato



Particolare angolo



Angolo



Porta chiusa



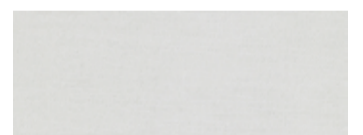
Porta aperta



Maniglia

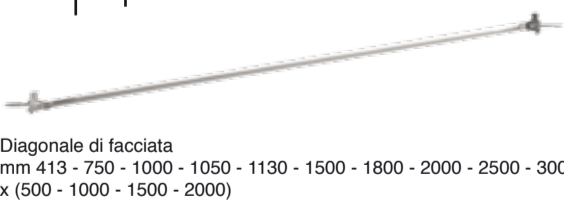


Serratura

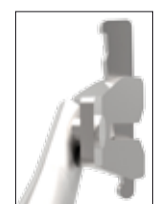


Tessuto palco

ABACO DEGLI ELEMENTI DI SERIE AZIENDA CONDOR



Diagonale di facciata
mm 413 - 750 - 1000 - 1050 - 1130 - 1500 - 1800 - 2000 - 2500 - 3000
x (500 - 1000 - 1500 - 2000)



Particolare gancio



Corrente
mm 413 - 750 - 1000 - 1050 - 1130 - 1500 - 1800 - 2000 - 2500 - 3000



Tavola metallica
mm 306 x (750 - 1050 - 1130 - 1500 - 1800 - 2000 - 2500 - 3000)



Basetta regolabile
mm 350 - 500 - 800 - 1000



Elemento di partenza
mm 235



Tavola palco con angoli mobili
mm 500 x 2000



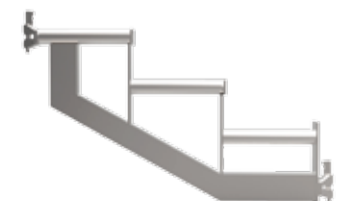
Scala da cantiere
mm 612 x (1500 - 2000 - 2500 - 3000)



Traverso rinforzato
mm 2000



Particolare angolo
tavola palco

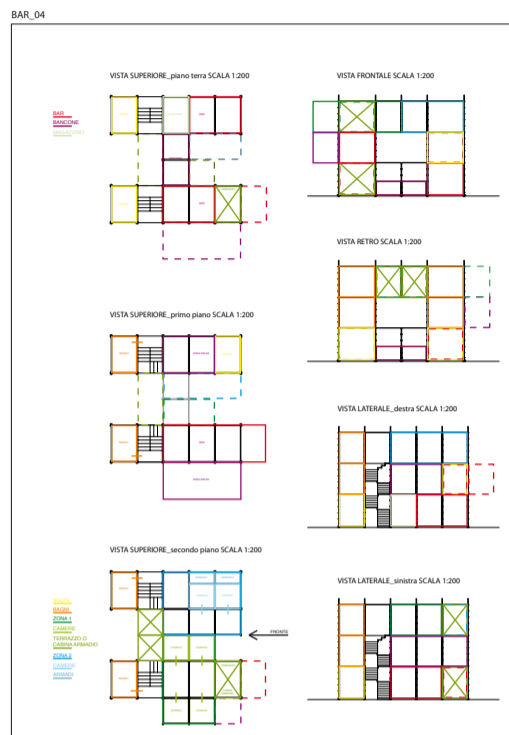
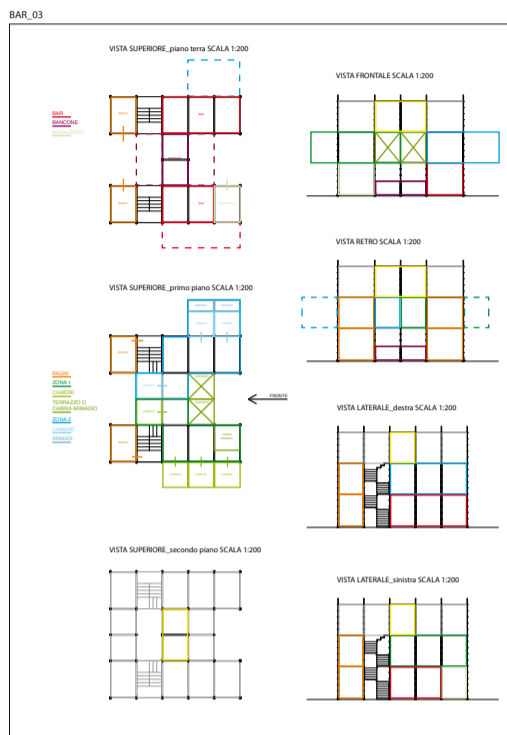
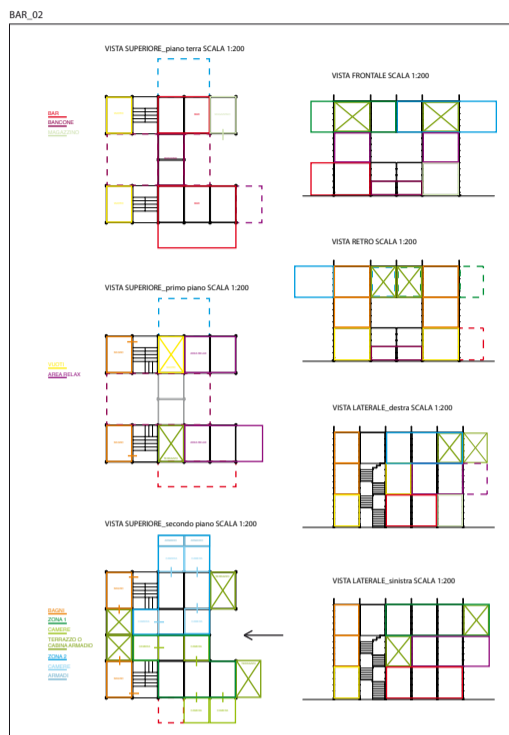
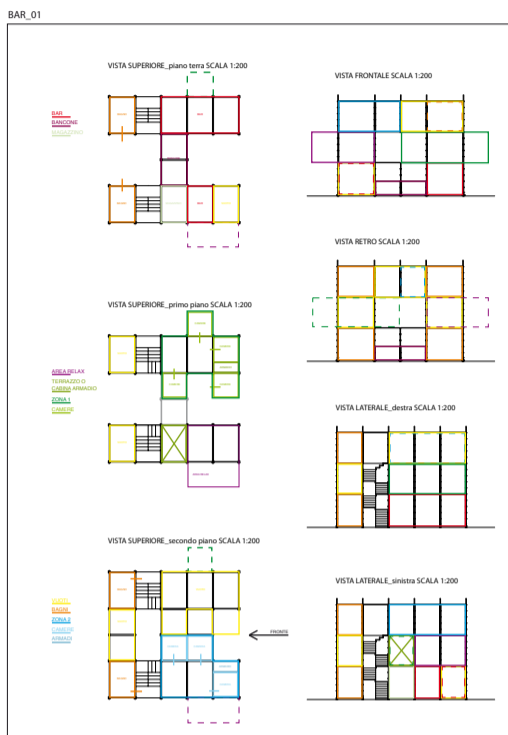
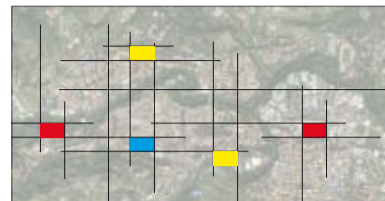
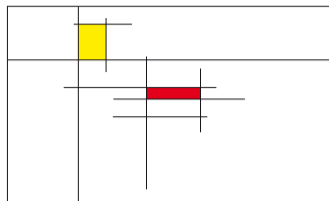


Fianco rampa scala
mm 500 - 1000 - 1500



Montante
mm 250 - 500
1000 - 1500
2000 - 2500
3000 - 4000

Il progetto rappresenta ovviamente, solo una delle infinite composizioni e scomposizioni degli elementi under construction; offre un modello di progettazione, e quindi di acquisto da parte delle amministrazioni pubbliche o delle associazioni, del numero di elementi costruttivi (montanti, pedane, controventi, pareti), che rispondano alle loro esigenze di funzionalità e di spazio e di adattamento agli eventi specifici che intendono ospitare.



1. Composizioni bidimensionali



2. Composizione con cellula abitativa, area relax e bar



3. Composizione con cellula abitativa, area relax e bar



4. Composizione con area relax e bar



5. Composizione con cellula abitativa, area relax e bar



6. Composizione con area relax e bar



7. Composizione con cellula abitativa, area relax e bar

8. Bagni: pannelli in policarbonato 8 (3x2,5m) e 8 (2x2,5m); angoli 16; montanti 24 (2,5m); elementi di partenza 8; basette regolabili 8; correnti 16 (3m) e 16 (2m); tavole palco 48 (0,5x3m). Bar e cellula abitativa: pannelli in policarbonato 8 (3x2,5m) e 26 (2x2,5m); angoli 42; montanti 55 (2,5m); elementi di partenza 23; basette regolabili 16; correnti 30 (3m) e 58 (2m); diagonali di facciata 10; tavole palco 164 (0,5x3m). Scala: fianco rampa scala 4 (1,5m) e 4 (1m); montanti 48 (2,5m); tavole metalliche 108 (0,3x0,75m).

9. Bagni: pannelli in policarbonato 4 (3x2,5m) e 4 (2x2,5m); angoli 8; montanti 16 (2,5m); elementi di partenza 8; basette regolabili 8; correnti 12 (3m) e 12 (2m); tavole palco 36 (0,5x3m). Bar e cellula abitativa: pannelli in policarbonato 6 (3x2,5m) e 12 (2x2,5m); angoli 20; montanti 24 (2,5m); elementi di partenza 21; basette regolabili 18; correnti 24 (3m) e 24 (2m); diagonali di facciata 2; tavole palco 118 (0,5x3m). Scala: fianco rampa scala 1 (1,5m) e 1 (1m); montanti 11 (2,5m); tavole metalliche 24 (0,3x0,75m).



8. Composizione con cellula abitativa, area relax e bar



9. Composizione con cellula abitativa, area relax e bar

UNDER CONSTRUCTION

Con gli stessi moduli, una volta terminato l'evento, si realizzano strutture diffuse nella città per la cultura giovanile, che restano poi come tracce e strumenti di comunicazione dell'evento.

