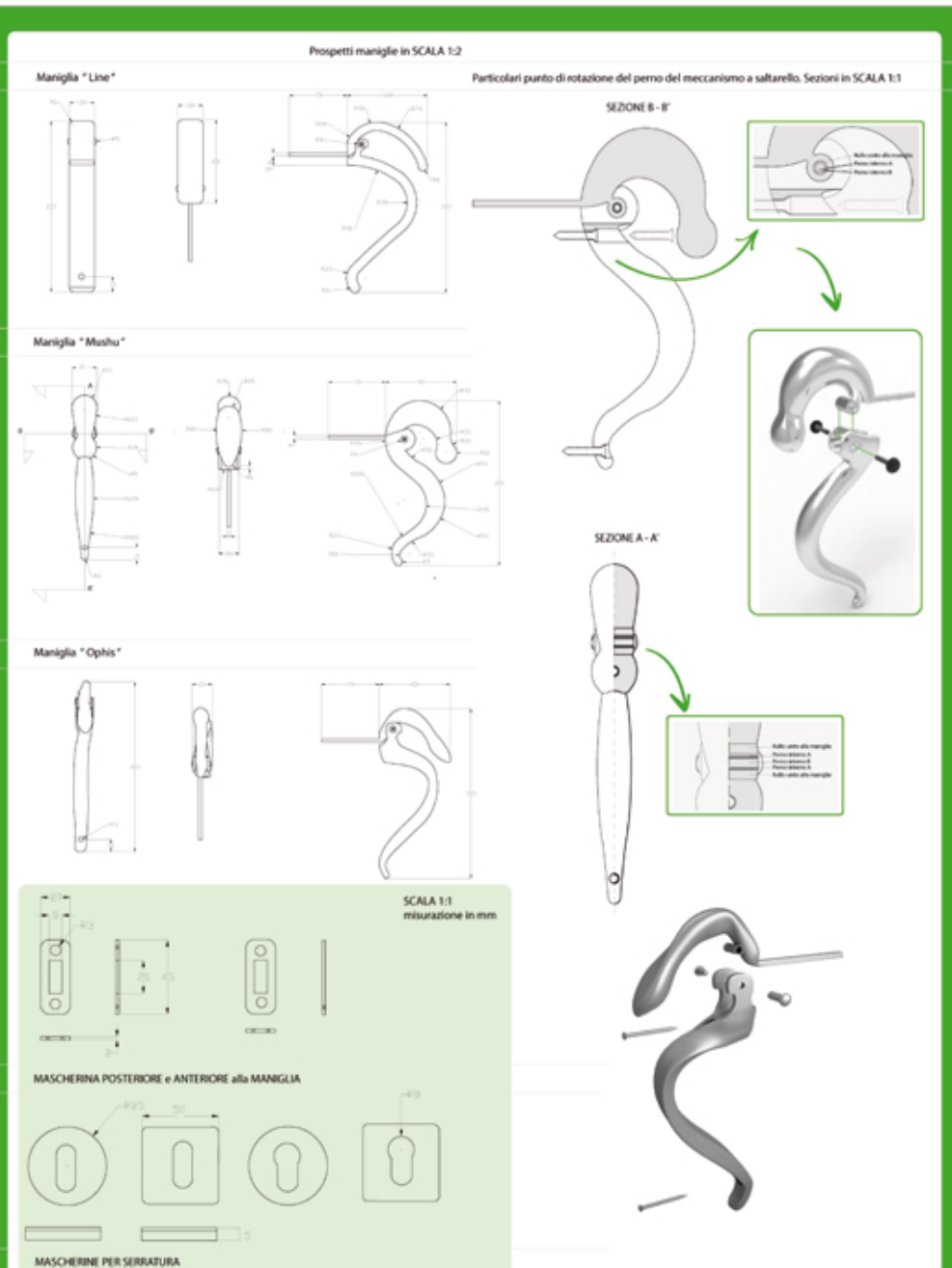


eSse - Linea per maniglie a saltarello
 Studentessa: Carola Di Ruscio
 Relatore: arch. Cristiano Toraldo di Francia
 Correlatore: prof. Federico Oppedisano

Tavola n. 1

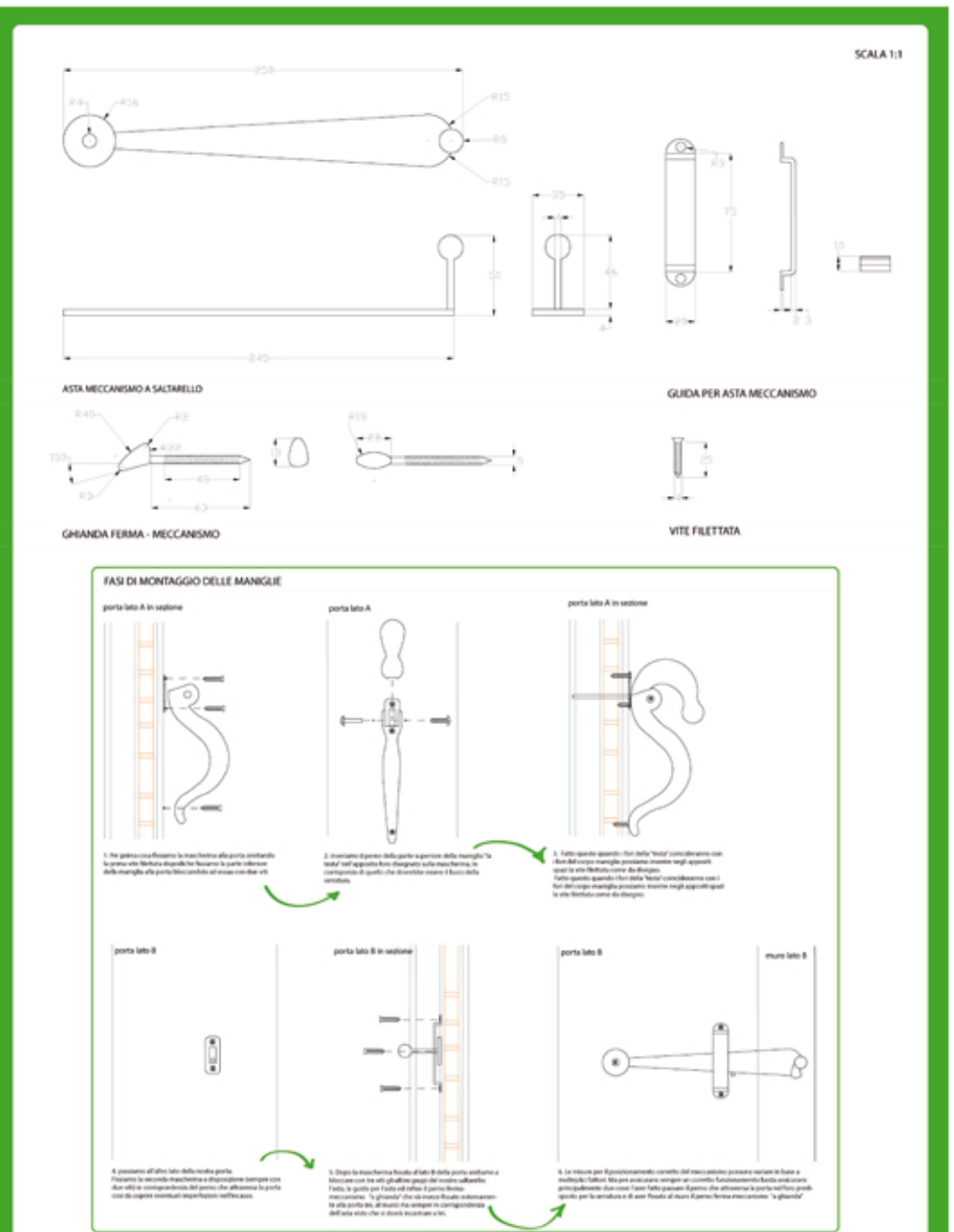
Università degli Studi di Camerino
 Scuola di Architettura e Design "Eduardo Vittoria"
 Corso di Laurea in Disegno Industriale e Ambientale
 A.A. 2011/2012



eSse - Linea per maniglie a saltarello
 Studentessa: Carola Di Ruscio
 Relatore: arch. Cristiano Toraldo di Francia
 Correlatore: prof. Federico Oppedisano

Tavola n. 2

Università degli Studi di Camerino
 Scuola di Architettura e Design "Eduardo Vittoria"
 Corso di Laurea in Disegno Industriale e Ambientale
 A.A. 2011/2012



eSse - Linea per maniglie a saltarello
 Studentessa: Carola Di Ruscio
 Relatore: arch. Cristiano Toraldo di Francia
 Correlatore: prof. Federico Oppedisano

Tavola n. 3

Università degli Studi di Camerino
 Scuola di Architettura e Design "Eduardo Vittoria"
 Corso di Laurea in Disegno Industriale e Ambientale
 A.A. 2011/2012