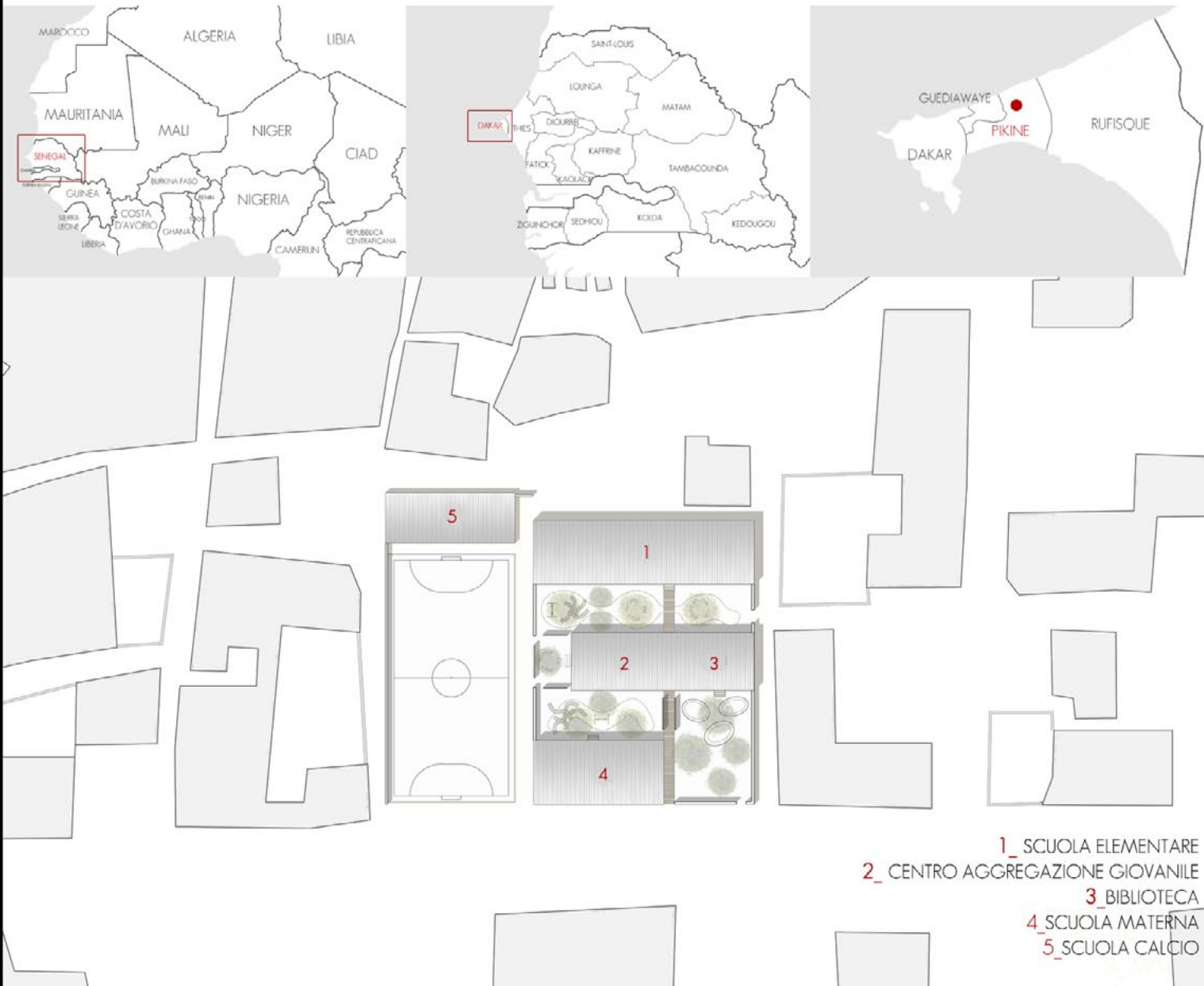


SMALL SCALE-BIG CHANGE



Progetto di
RIPARI ANDREA

Intervento:

**SPAZI PUBBLICI E SERVIZI COLLETTIVI A
PIKINE-DAKAR**

Le temperature non sono molto elevate, ma non raggiungono mai livelli inferiori ai 17°C. I mesi più freddi sono quelli di dicembre, gennaio e febbraio.

Le precipitazioni raggiungono picchi di 8mm e questo dato è quasi stabile per tutto il periodo delle piogge che va da giugno a ottobre. Tale piovosità permetterebbe di raccogliere in media 2,5m di acqua ogni anno.

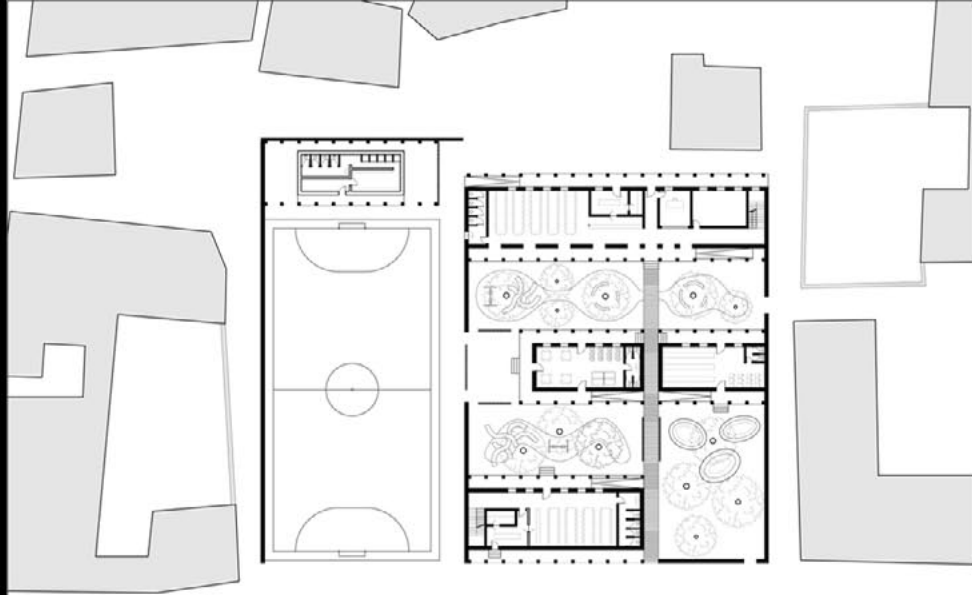
Nei mesi più freddi, il più del vento proviene da nord, mentre in quelli più caldi il vento soffia da ovest, nord-ovest. La velocità è costante ma presenta un gran numero di eccezioni che ormai non sono più così rare.

Pikine è un'immensa ed incontrollata slum alla periferia di Dakar, totalmente priva di servizi. Gli abitanti gravitano sulla capitale per ogni bisogno come lavoro, istruzione, sanità e pratiche pubbliche. Il progetto è concepito come un intervento di riqualificazione puntuale di un vuoto urbano, totalmente privo di qualità, all'interno del tessuto irregolare dell'edificato.

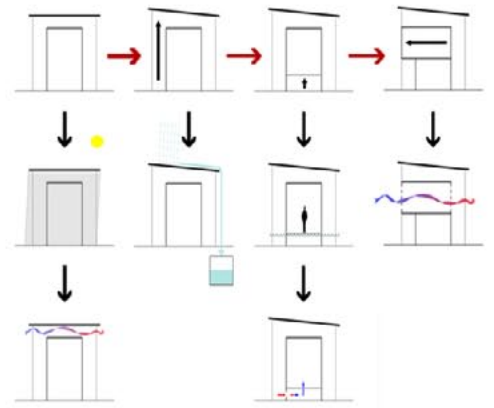
Attraverso il progetto di spazi pubblici e servizi collettivi, in particolare una scuola elementare, una biblioteca, un centro di aggregazione giovanile, un asilo e una scuola calcio, si è tentato di dare un input qualitativo e un punto di riferimento per la comunità locale.

Parole Chiave:

**PESANTE-LEGGERO
SPAZI APERTI-SPAZI CHIUSI-SPAZI DI MEDIAZIONE
COLLETTIVITÀ
QUALITÀ**



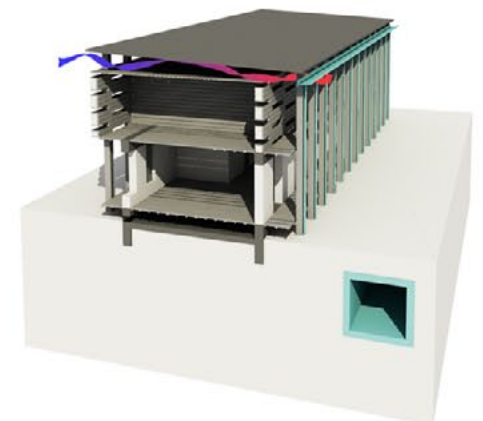
ASPETTI ENERGETICO-AMBIENTALI



1m

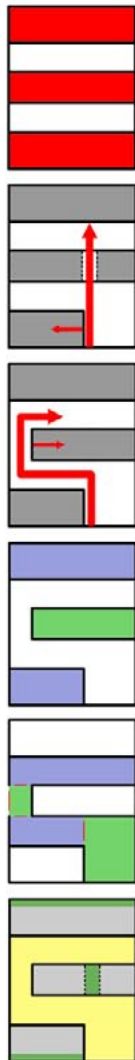
Funzionamento bioclimatico _

- 1- Basamento cavo per la ventilazione dal basso e per evitare l'allagamento a causa delle forti piogge
- 2- Copertura staccata dall'edificio per favorire la ventilazione naturale
- 3- Copertura inclinata per agevolare la raccolta delle acque meteoriche e il loro riutilizzo nei periodi di siccità
- 4- Bucature sulle chiusure verticali per favorire la ventilazione interna

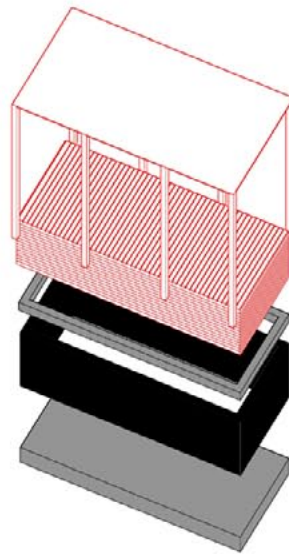


ASPETTI ARCHITETTONICI

Lo studio effettuato sull'area di progetto, con vie d'accesso irregolari e scarsa qualità dell'edificato, ha portato ad una chiusura filtrata nei confronti del contesto, applicando un muro di cinta intervallato da zone di mediazione. Il concetto di corte interna è articolato in più spazi, pubblici e collettivi, delimitati da buffers e percorsi che vanno a delineare l'interruzione delle tre stecche in concept. Lo scopo del progetto è quello di fondere il pubblico al collettivo, in modo da essere un vero punto di riferimento per tutti i membri della comunità limitrofa.



ASPETTI SISTEMICI



Struttura massiva _

BASAMENTO

MURATURA A DOPPIA TESTA
IN MATTONI DI TERRA CRUDA

CORDOLO IN CLS ARMATO

Struttura leggera _

LEGNO

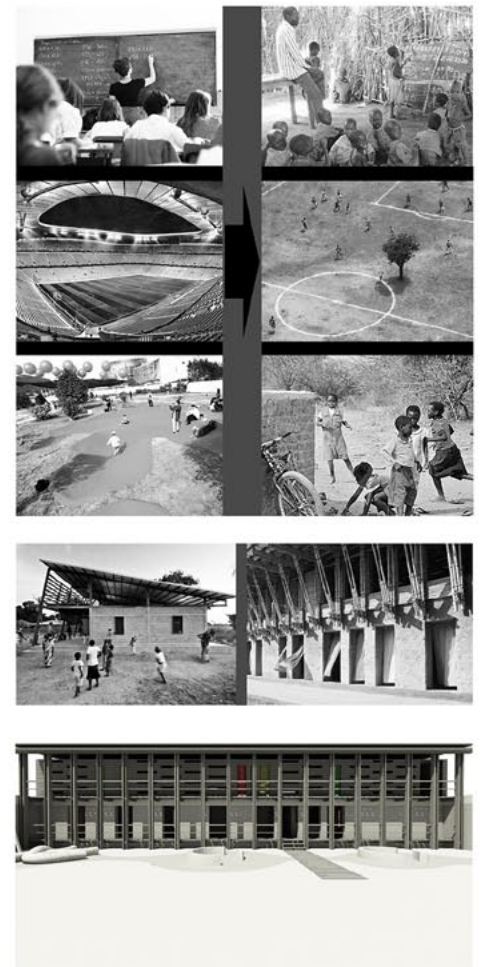
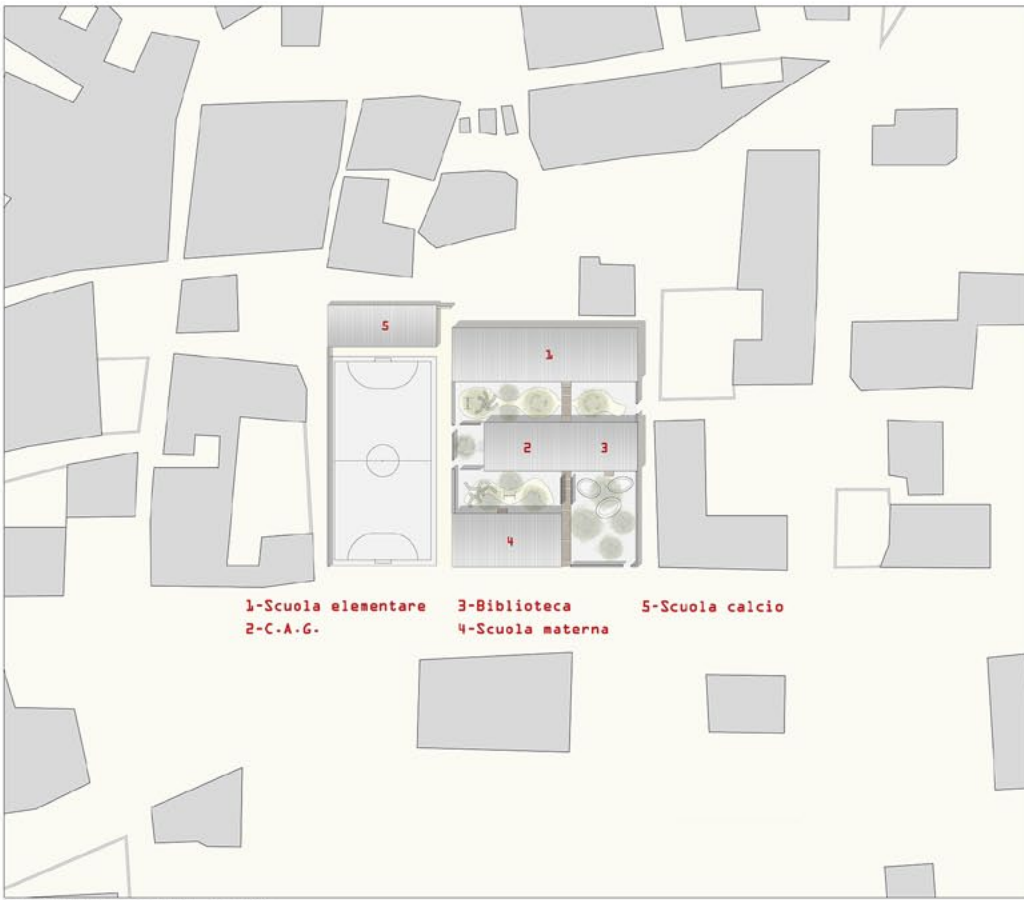
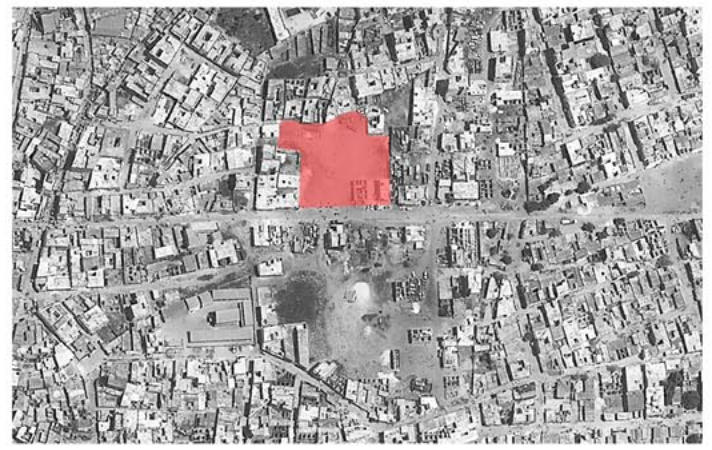
COPERTURA IN LAMIERA

Architets Rudanko + kankkunen
SRA POU VOCATIONAL SCHOOL
Sra Pou, Cambogia

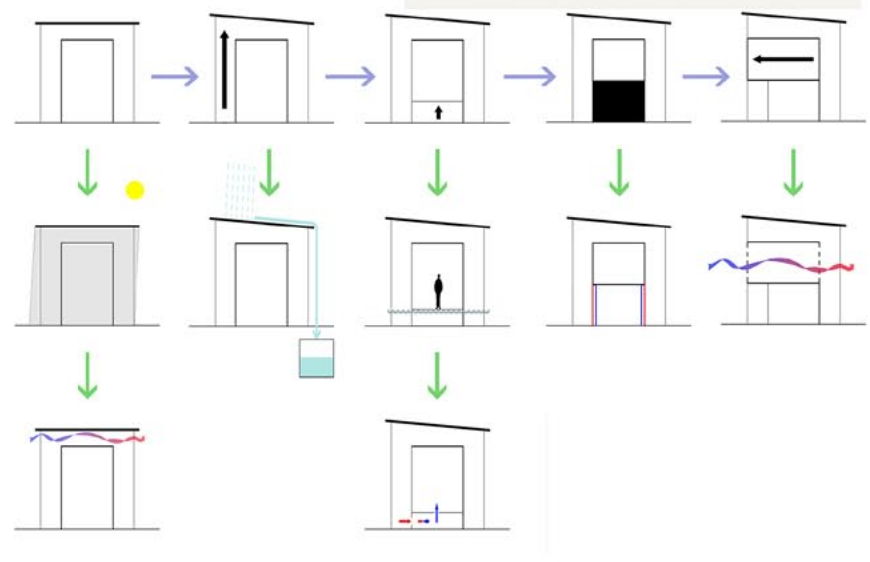
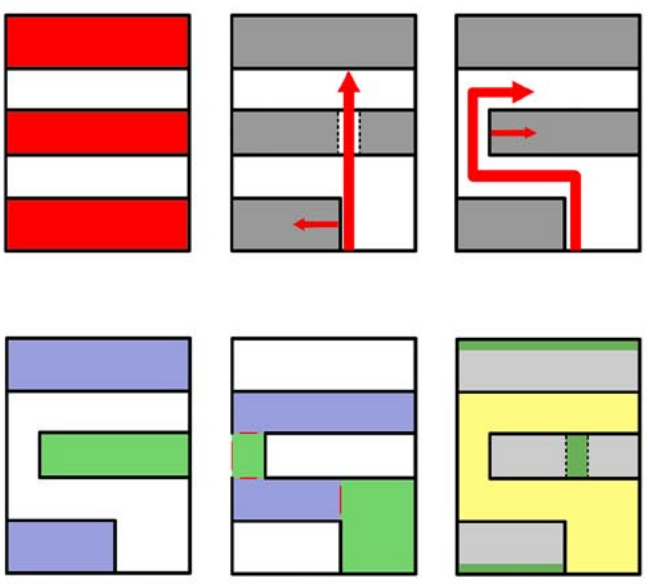


Project Niafourang
YOUTH CENTER IN NIAFOURANG
Niafourang, Senegal





Masterplan scala 1:500



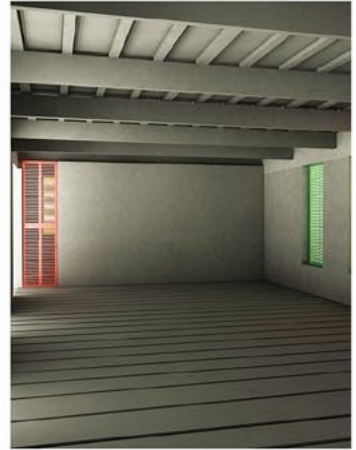
Edifici pubblici
 Edifici collettivi

Verde pubblico
 Verde collettivo

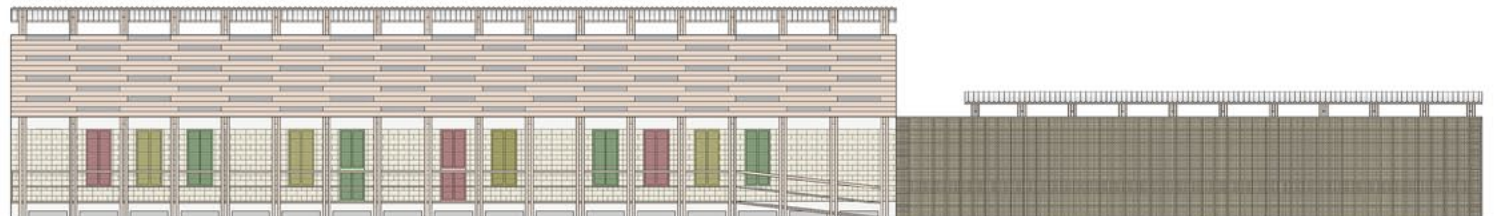
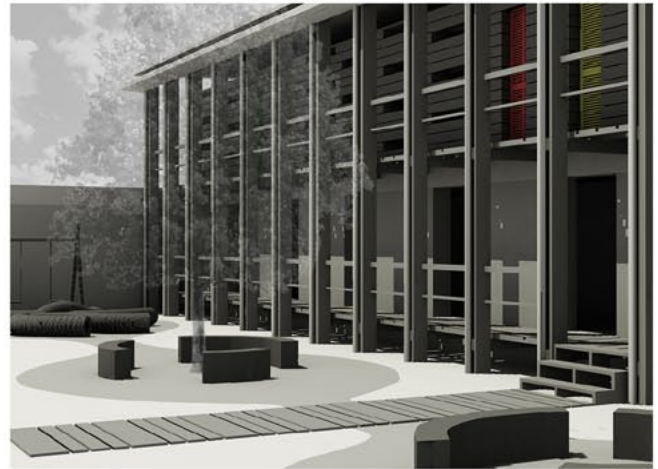
Spazi aperti
 Spazi chiusi
 Spazi di mediazione



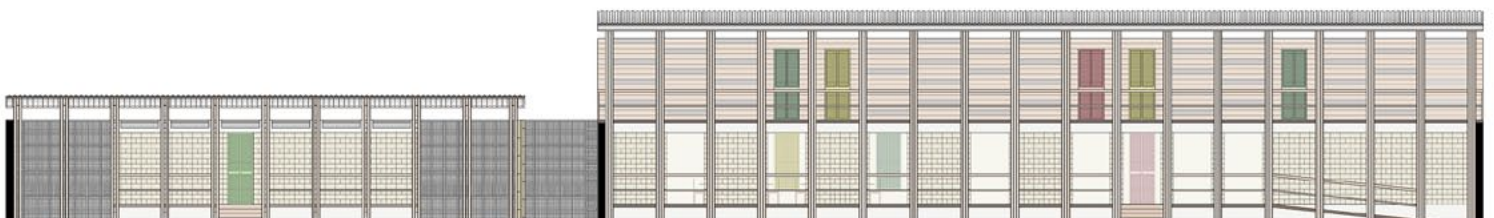
Pianta piano terra scala 1:200



Pianta primo piano scala 1:200



Prospetto Sud scuola elementare scala 1:100



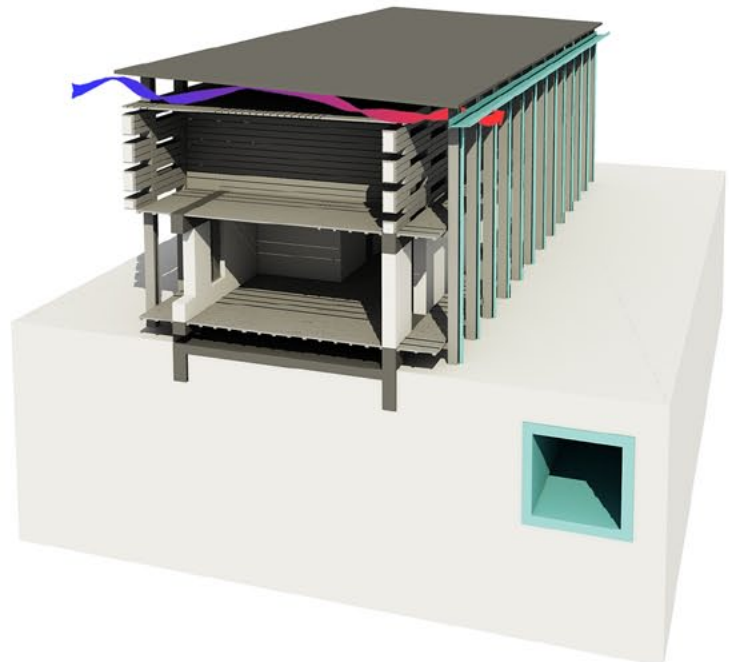
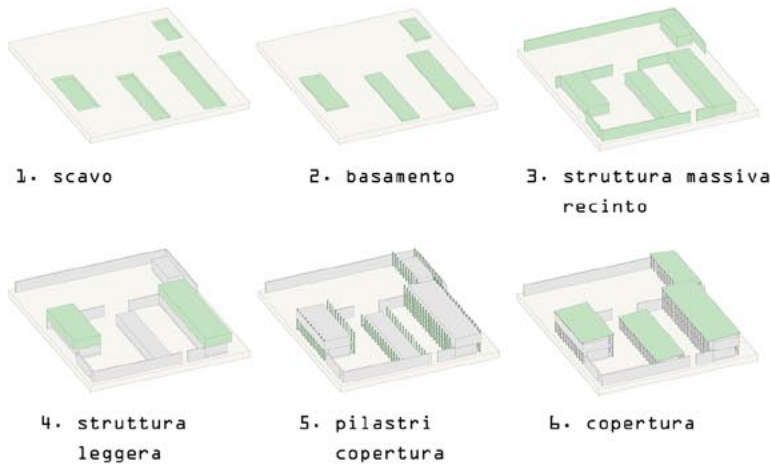
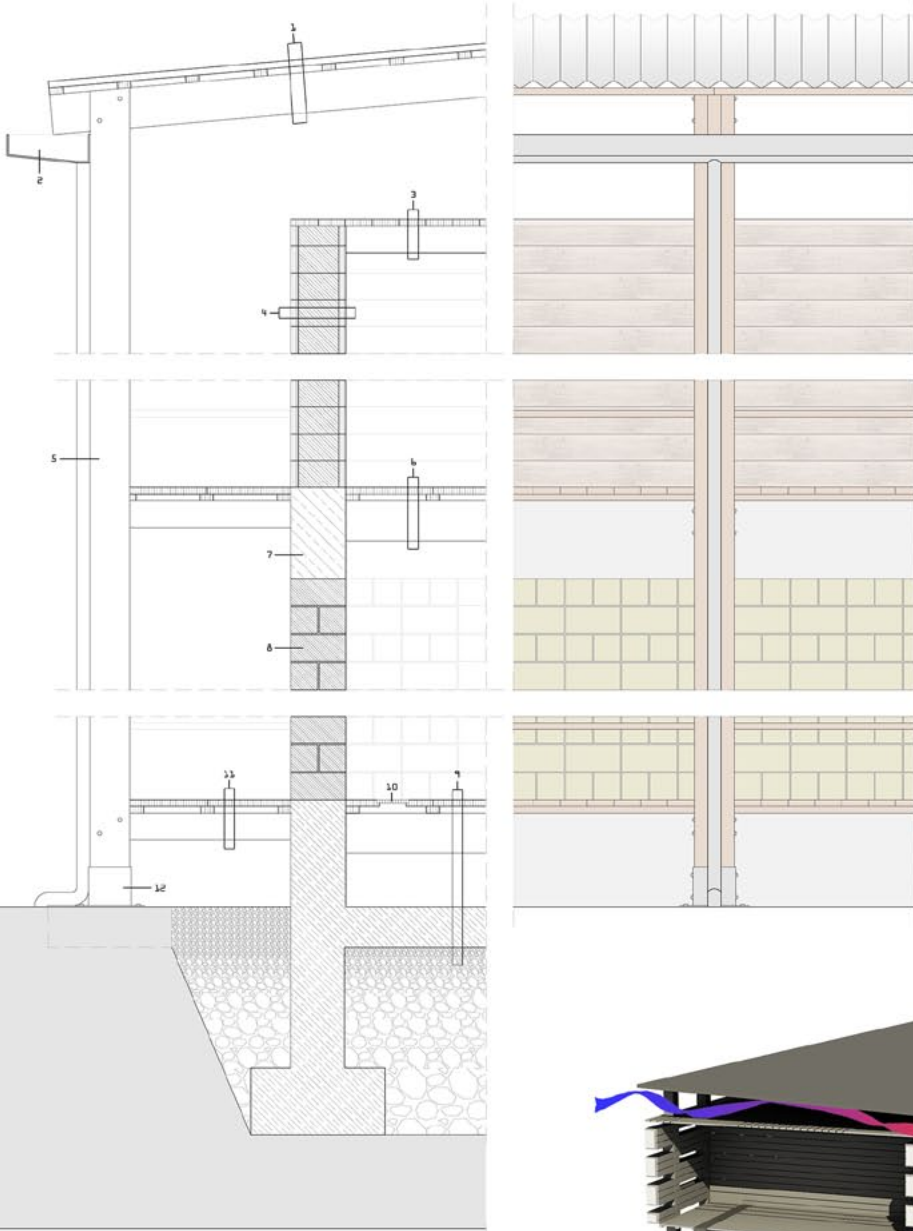
Prospetto Nord scuola elementare scala 1:100



Sezione scala 1:200

LEGENDA:

1. COPERTURA
 - a. Laniera grecata (2 m)
 - b. travetti in legno (50x100 mm)
 - c. trave in legno (300x100 mm)
2. Canale di raccolta acque meteoriche
3. COPERTURA
 - a. Tavolato di legno (50 mm)
 - b. Trave in legno (200x100 mm)
4. CHIUSURA VERTICALE PRIMO PIANO
 - a. Rivestimento in tavolato di legno (50 mm)
 - b. Tamponatura in mattoni di terra cruda (200x200x400 mm)
 - c. Rivestimento in tavolato di legno (50 mm)
5. Pilastre composito in legno (300x300 mm)
6. SOLAIO PRIMO PIANO
 - a. Pavimentazione in tavolato di legno (50 mm)
 - b. Travetti in legno (50x100 mm)
 - c. Trave in legno (300x100 mm)
7. Cordolo di chiusura in C.A. (600 mm)
8. CHIUSURA VERTICALE PIANO TERRA
 - a. muratura portante in terra cruda a due teste (200x200x400 mm)
9. SOLAIO CONTRO TERRA
 - a. Pavimentazione in tavolato di legno (50 mm)
 - b. Travetti in legno (50x100 mm)
 - c. Trave in legno (300x100 mm)
 - d. Cavaera ventilata (400 mm)
 - e. Massetto in C.A. (300 mm)
 - f. Vespajo
10. Grata in acciaio (30 mm)
11. BALLATOCIO
 - a. Pavimentazione in tavolato di legno (50 mm)
 - b. Travetti in legno (50x100 mm)
 - c. Trave in legno (200x100 mm)
12. Connessione pilastro-fondazione



LABORATORIO DI PROGETTAZIONE URBANA - Prof. Ludovico Romagnì

Opificio, punto vendita e centro espositivo Kartell - Ascoli Piceno

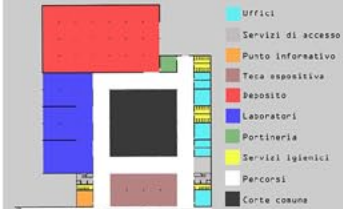


PIENI E VUOTI



Il concept è stato pensato come un contrapposizione di **PIENI** ai **VUOTI** dall'altra parte dell'arteria stradale e viceversa.

FASCE FUNZIONALI



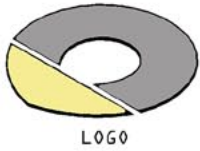
La distribuzione interna degli spazi è stata organizzata per **FASCE FUNZIONALI**, così da rendere gli ambienti maggiormente fruibili e agevolare la funzione complessiva.

RIQUALIFICAZIONE URBANA

È un progetto che propone la **RIQUALIFICAZIONE URBANA** di un enorme spazio inutilizzato lungo l'asse attrezzato di Ascoli Piceno. Lo scopo è quello di ridare qualità ad un vuoto urbano, di notevoli dimensioni, ormai deteriorato e privo di valore funzionale.

LABORATORIO DI PROGETTAZIONE DELL'ARCHITETTURA - Prof. ssa Annarita Emili

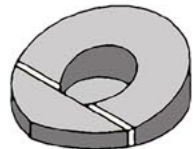
Smart electric-car rental - Roma, Termini



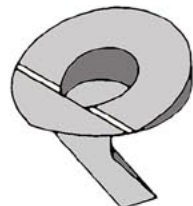
LOGO



INCLINARE



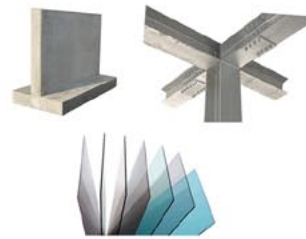
ESTRUDERE



INTERRARE

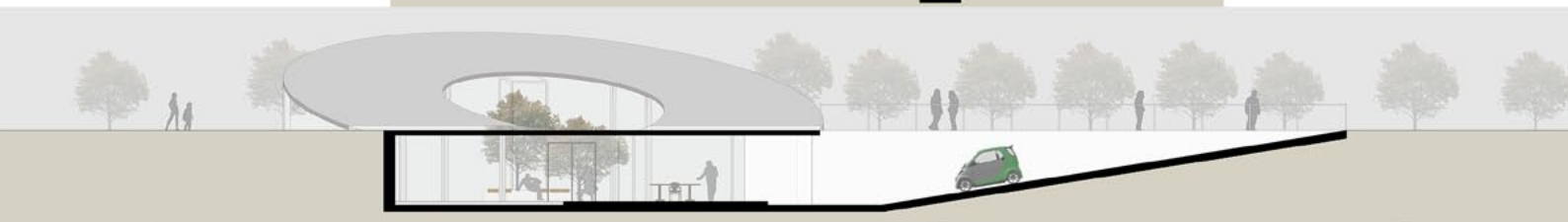


COSTI



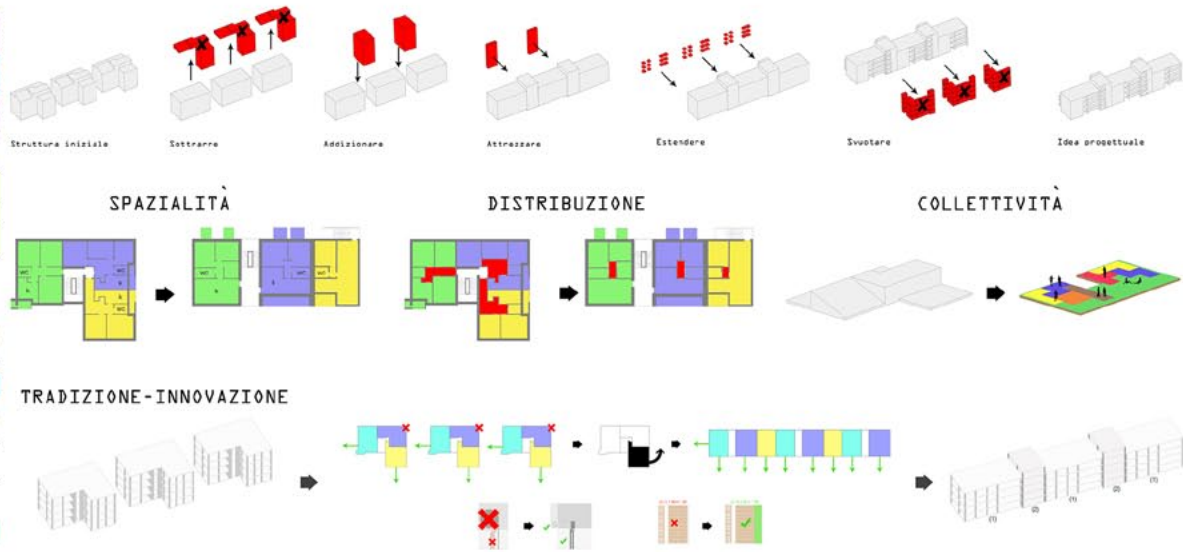
Sono state utilizzate tecnologie costruttive semplici e materiali economici in modo da limitare i **COSTI** di realizzazione della struttura.

PESANTE-LEGGERO

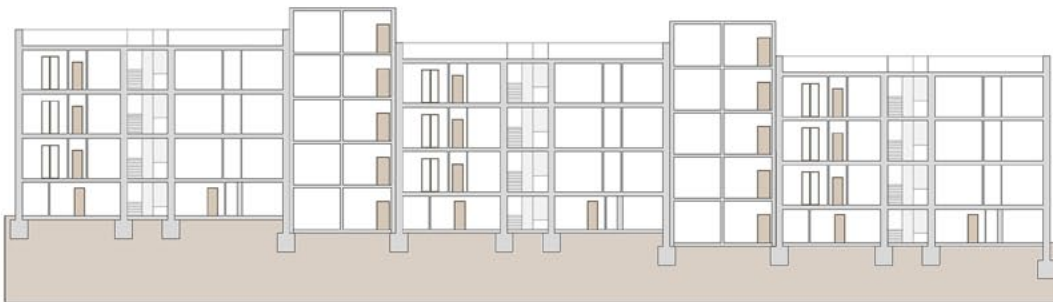


LABORATORIO DI COSTRUZIONE DELL'ARCHITETTURA - Prof. Roberto Ruggiero

Riquilificazione architettonica ed energetico-ambientale del quartiere Tofare - Ascoli Piceno



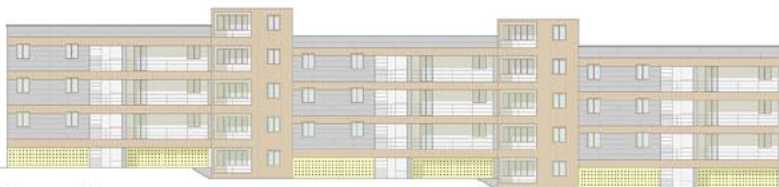
Pianta piano tipo scala 1:200



Sezione A-A' scala 1:200



Pianta copertura



Prospecto Est



Prospecto Ovest

