

# \_Three of sustainable Mobility\_

## LOCALIZZAZIONE

## DESCRIZIONE DEL PROGETTO

Il progetto \_Three of sustainable Mobility\_ nasce da una riflessione sul concetto di mobilità sostenibile.

L'impianto, sponsorizzato dalla nota casa automobilistica Renault, ha la vocazione di fornire completa assistenza a un qualsiasi proprietario di un'auto elettrica a partire da una officina specializzata fino ad arrivare a un punto di ricarica per la propria vettura.

Un altro scopo del progetto è rendere di facile fruizione un nuovo e rivoluzionario sistema di mobilità e del car sharing.

L'intervento consiste nella realizzazione di un edificio che fungerà da sede e centro gestionale del servizio e da un modulo funzionale e pubblicitario di facile fruizione al pubblico per la ricarica e il car sharing.



ASCOLI PICENO\_AREA EX TIRASSEGNO



PANORAMICA\_CORTILE SESTIERE



PANORAMICA\_PORTA ROMANA



PANORAMICA\_AREA PROGETTO



PANORAMICA\_OVEST



PANORAMICA\_EST

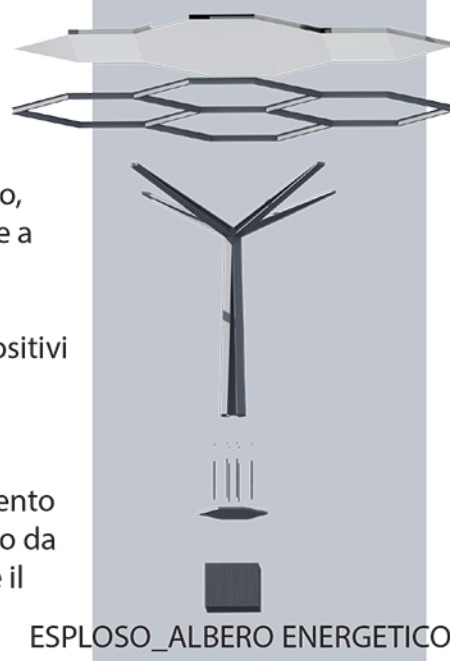
## ALBERO ENERGETICO

Strutturalmente l'albero è composto da parti prefabbricate in acciaio e vetro bullonate su una fondazione in calcestruzzo armato.

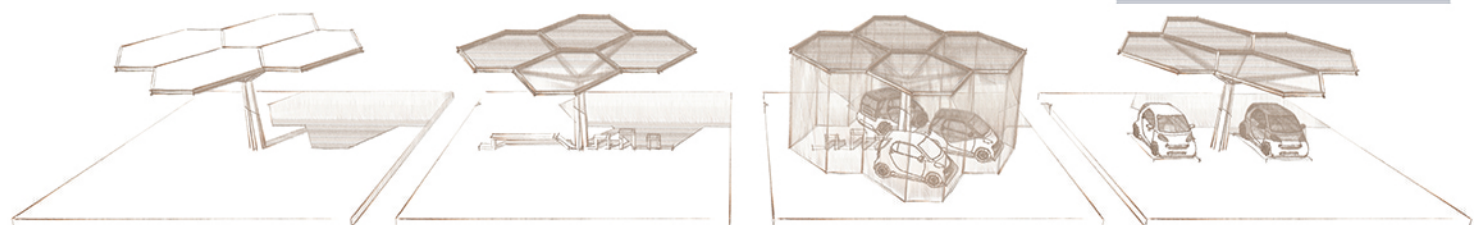
La parte superiore, "la chioma", costituita da pannelli solari e profilati in acciaio, serve a fornire l'energia a tutto l'impianto, inoltre la leggera inclinazione serve a convogliare le acque piovane.

La parte centrale, "il fusto", costituito da profilati in acciaio ospita tutti i dispositivi per assolvere le numerose funzioni: ricarica auto e dispositivi elettronici, car sharing, connessione wi fi, arredo urbano (sedute e piani di appoggio).

L'aspirazione per questo modulo funzionale è quella di avere un comportamento "virale" e che esca dall'area di progetto per propagarsi in tutta la città in modo da aumentare la facilità di fruizione del servizio in modo esponenziale e rendere il progetto sempre più collegato ai fruitori.



ESPLOSO\_ALBERO ENERGETICO



ALBERO\_ENERGETICO

ALBERO\_ARREDO URBANO

ALBERO\_MULTIFUNZIONALE

ALBERO\_RICARICA

## CAR SHARING

Il Car Sharing è un servizio innovativo che permette di utilizzare un'automobile su prenotazione prelevandola e rilasciandola in alcuni parcheggi prefissati (pagando solo l'uso della vettura).

Il servizio è raggiungibile 24 ore su 24, riduce l'impatto ambientale della circolazione, riduce i costi, ma aumenta il numero dei posteggi.

Se si pensa che in Europa l'80% delle vetture circolanti in città viaggia non più di sessanta minuti al giorno trasportando in media 1-2 persone, se un utente Car Sharing ha la possibilità di usare un'auto solo per il tempo necessario, più persone potranno usare la stessa auto.

Diminuiranno, quindi, le auto in circolazione e aumenterà il numero dei parcheggi disponibili.

Tra le forme organizzate di uso comune di una flotta di veicoli, il Car Sharing sembra essere l'unica applicazione capace di bilanciare l'attuale insostituibile vantaggio garantito dell'auto privata negli spostamenti individuali.

Il potenziale competitivo del servizio risiede nell'originalità dell'offerta: prestazioni simili a quelle dell'auto privata, ma costi inferiori.

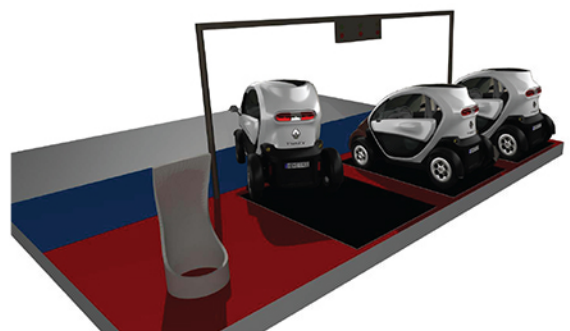
Per il noleggio delle auto, l'utente dovrà iscriversi attraverso semplici passaggi:



1\_ Iscrizione al server centrale per il rilascio della tessera personale, che permetterà l'utilizzo delle auto.



2\_ Strisciando la carta personale, sarà possibile prenotare l'uso della vettura.



3\_ A questo punto, l'utente potrà ritirare l'auto.



4\_ Dopo l'utilizzo, sarà sufficiente restituire l'auto presso un qualsiasi centro autorizzato.

# Z.E.

RENAULT  
eco<sup>2</sup>

### RENAULT TWIZY



#### SCHEDA TECNICA

TIPOLOGIA MOTORE

\_ Elettrico

TRASMISSIONE

\_ Diretta con riduttore e inverter ANT/POST

POTENZA MASSIMA

CONTINUA CEE

\_ 8 kw/10 cv

\_ 4 kw/5 cv

POTENZA MASSIMA

DI PICCO CEE

\_ 15 kw/20 cv

\_ 7 kw/9 cv

COPPIA MASSIMA CEE

\_ 57 Nm

TIPO BATTERIA

\_ Ioni di litio

AUTONOMIA

\_ 100 km

TEMPO DI RICARICA

\_ 3,5 ore

VELOCITA' MASSIMA

\_ 45 km/h

\_ 80 km/h

# CENTRO GESTIONALE RENAULT

Il centro è stato concepito per accentuare la facilità di fruizione infatti, tutte le aree funzionali, si appoggiano su un asse di servizi (cucina, servizi igienici e magazzini) collocato sul retro della struttura.

Le aree funzionali sono:

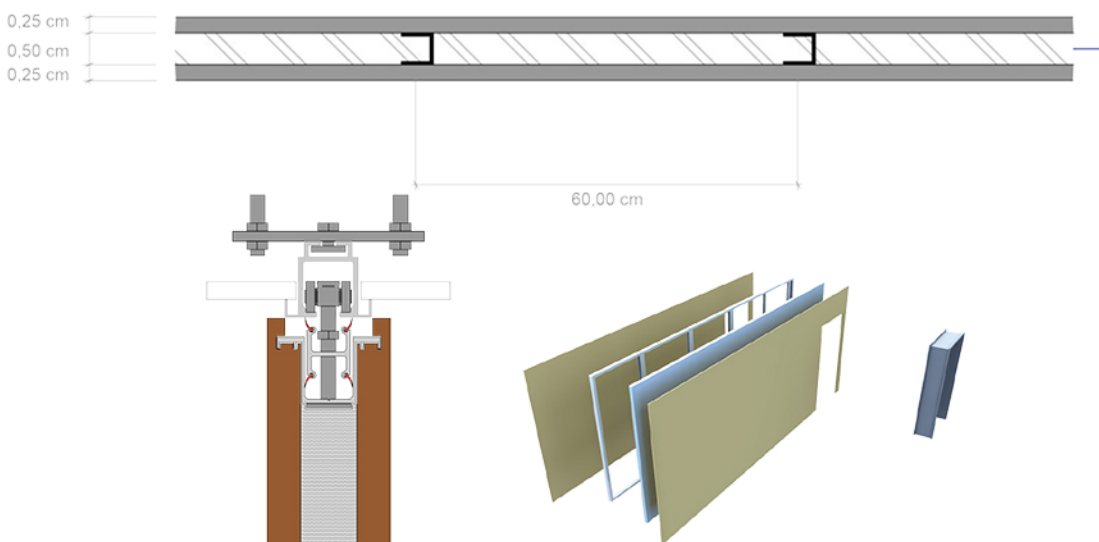
**OFFICINA MECCANICA** caratterizzata da un doppio accesso sia dal retro che dall'atrio. Qui si provvede sia alla manutenzione delle auto del servizio di car sharing che alle riparazioni di auto elettriche private.

**AREA RELAX** questo spazio si contraddistingue da uno spazio aperto-chiuso (parete prospetto fronte strada mobile) studiato per permettere l'attesa in un ambiente confortevole durante il tempo di ricarica dell'auto (comprende un piccolo bar ristorante).

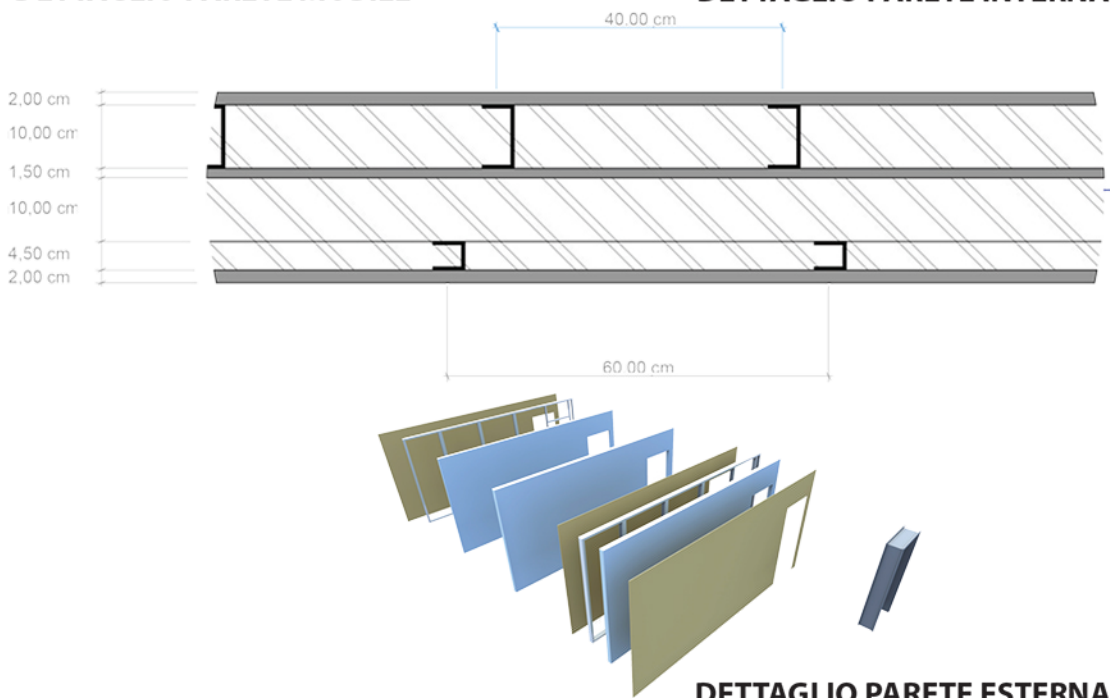
**AREA GESTIONALE** qui sono ubicati gli uffici di gestione del centro e l'info point dove richiedere le card per usufruire del car rent.

**SALA CONVEGNI** si trova al piano superiore del fabbricato e sarà utilizzata per riunioni del personale e convegni rivolti ad avvicinare i cittadini al centro Renault.

Per quanto riguarda i materiali utilizzati la mia scelta è ricaduta su un sistema di costruzione a secco: la struttura è in acciaio, le tamponature utilizzate sono le universal rock della Jendy Joss Building.



**DETTAGLIO PARETE MOBILE**



**DETTAGLIO PARETE INTERNA**

**DETTAGLIO PARETE ESTERNA**

**Jendy Joss Building**  
Sistemi di Costruzione a secco per Edilizia



**Bassissime Dispersioni Energetiche**



**Velocità e Semplicità di Montaggio**



**Resistenza e Solidità**



**Eco-biocompatibilità e Sostenibilità Ambientale**



**Economicità**