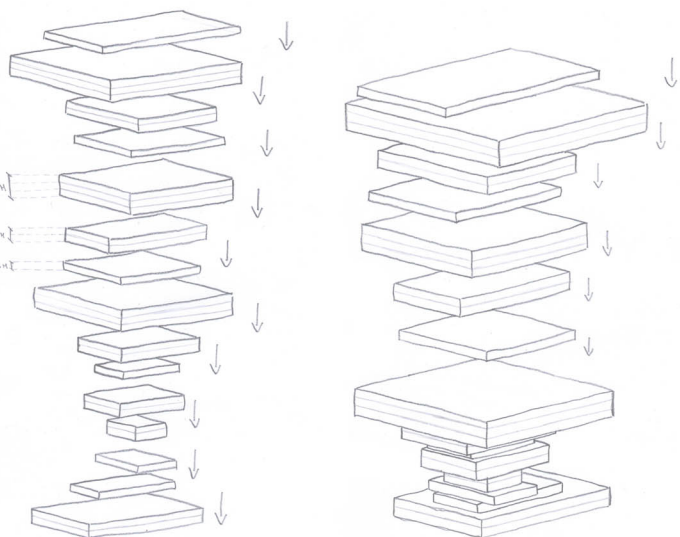


CONCEPT INIZIALE

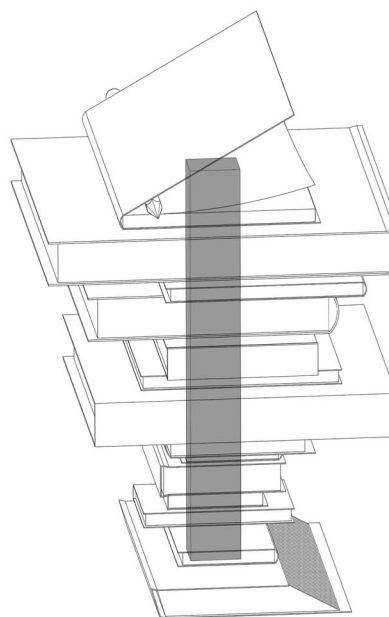
Sovrapposizione di scatole



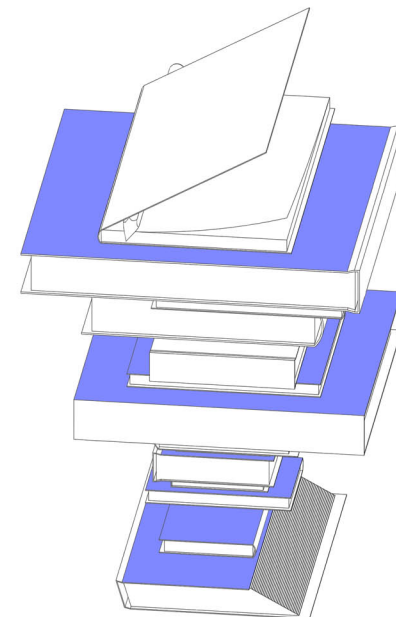
"LA TORRE DELLA CULTURA"



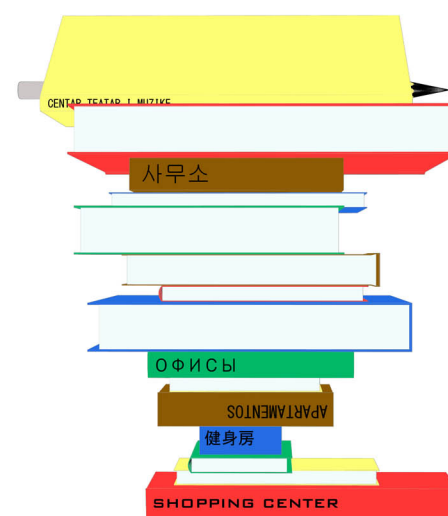
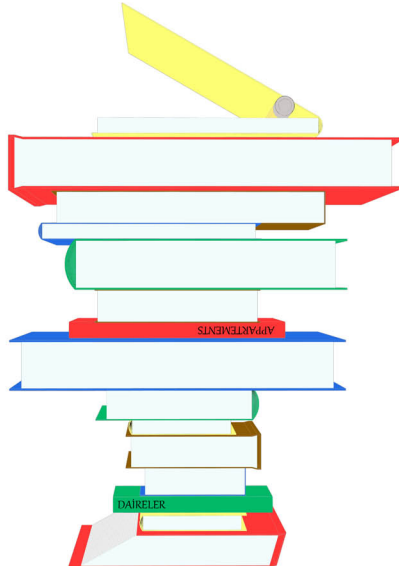
Collegamenti verticali



Spazi di integrazione

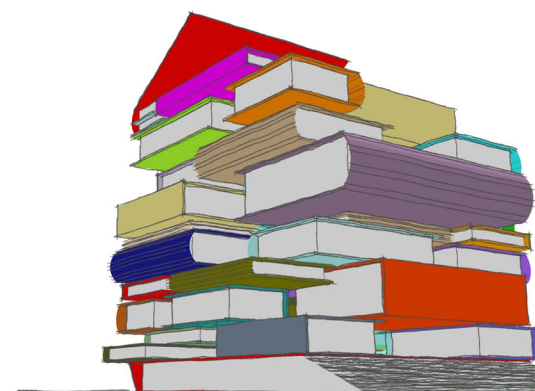
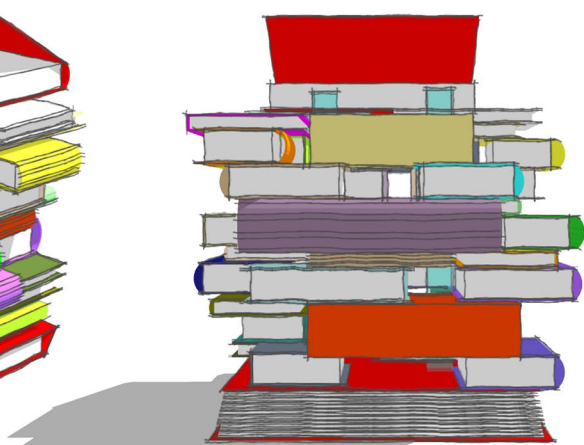
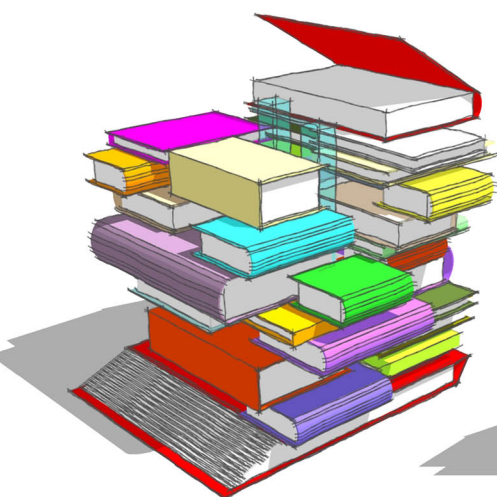


Le lingue come identità culturali



- CENTRO TEATRALE E MUSICALE (bosniaco)
- BIBLIOTECA (italiano)
- UFFICI APPARTAMENTI (coreano)
- CASA DELLO STUDENTE (olandese)
- UFFICI APPARTAMENTI (tedesco)
- HOTEL (arabo)
- HOTEL (francese)
- HOTEL (inglese)
- UFFICI SCUOLA DI LINGUE (russo)
- APPARTAMENTI (inglese)
- APPARTAMENTI (spagnolo)
- PALESTRA APPARTAMENTI (cinese)
- CENTRO BENESSERE (turco)
- COMMERCIO DI PRODOTTI TIPICI (greco)
- COMMERCIO DI PRODOTTI TIPICI (inglese)

EVOLUZIONE

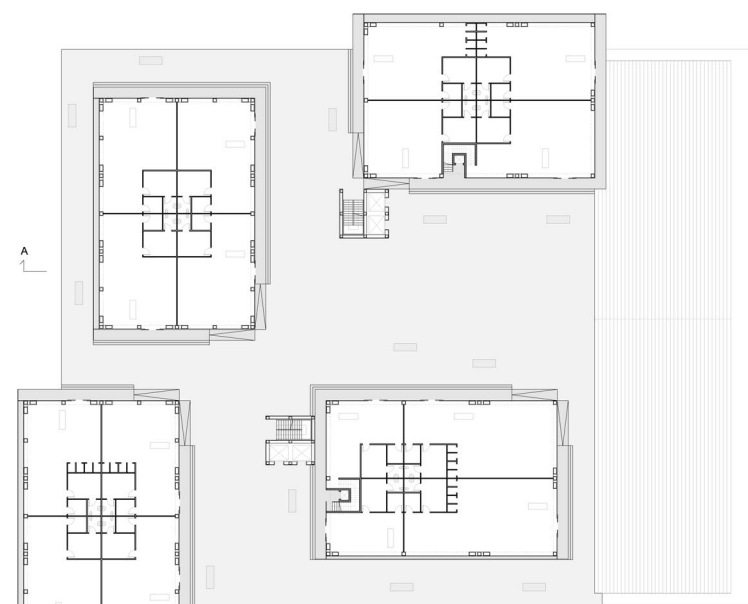
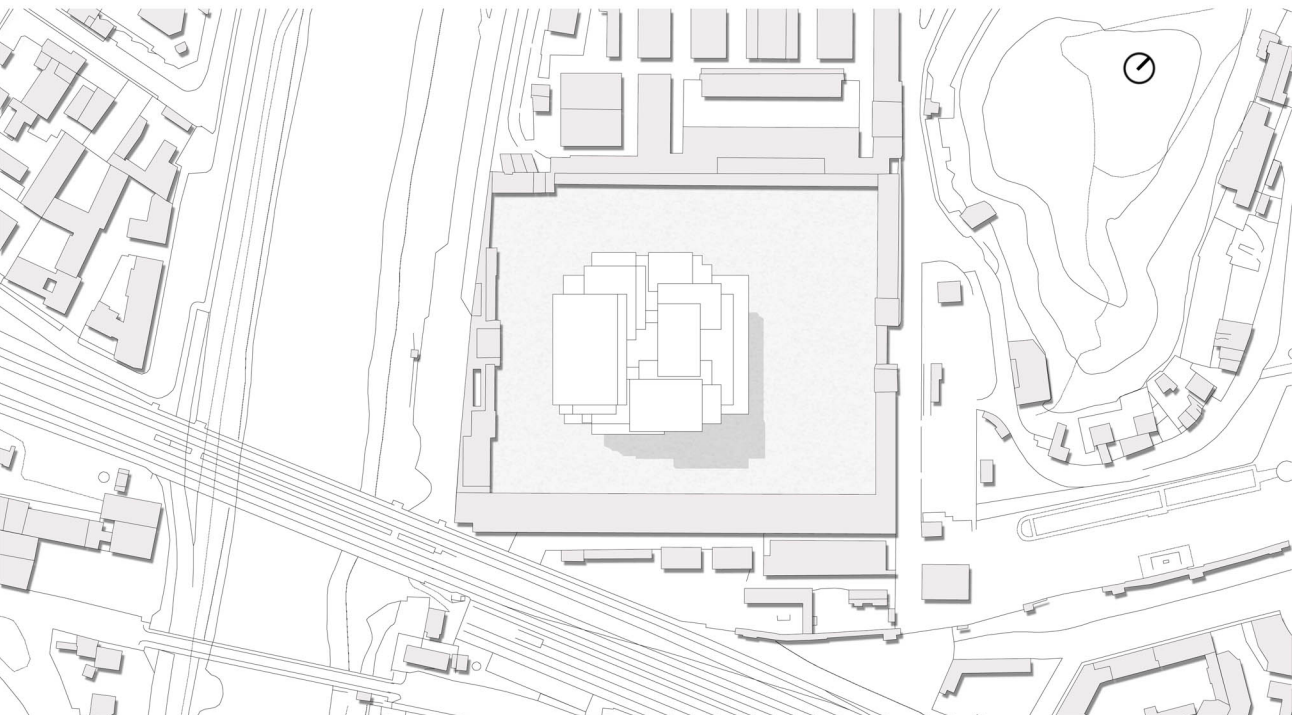


Planivolumetrico

scala 1:2000

Pianta livello 1

scala 1:500

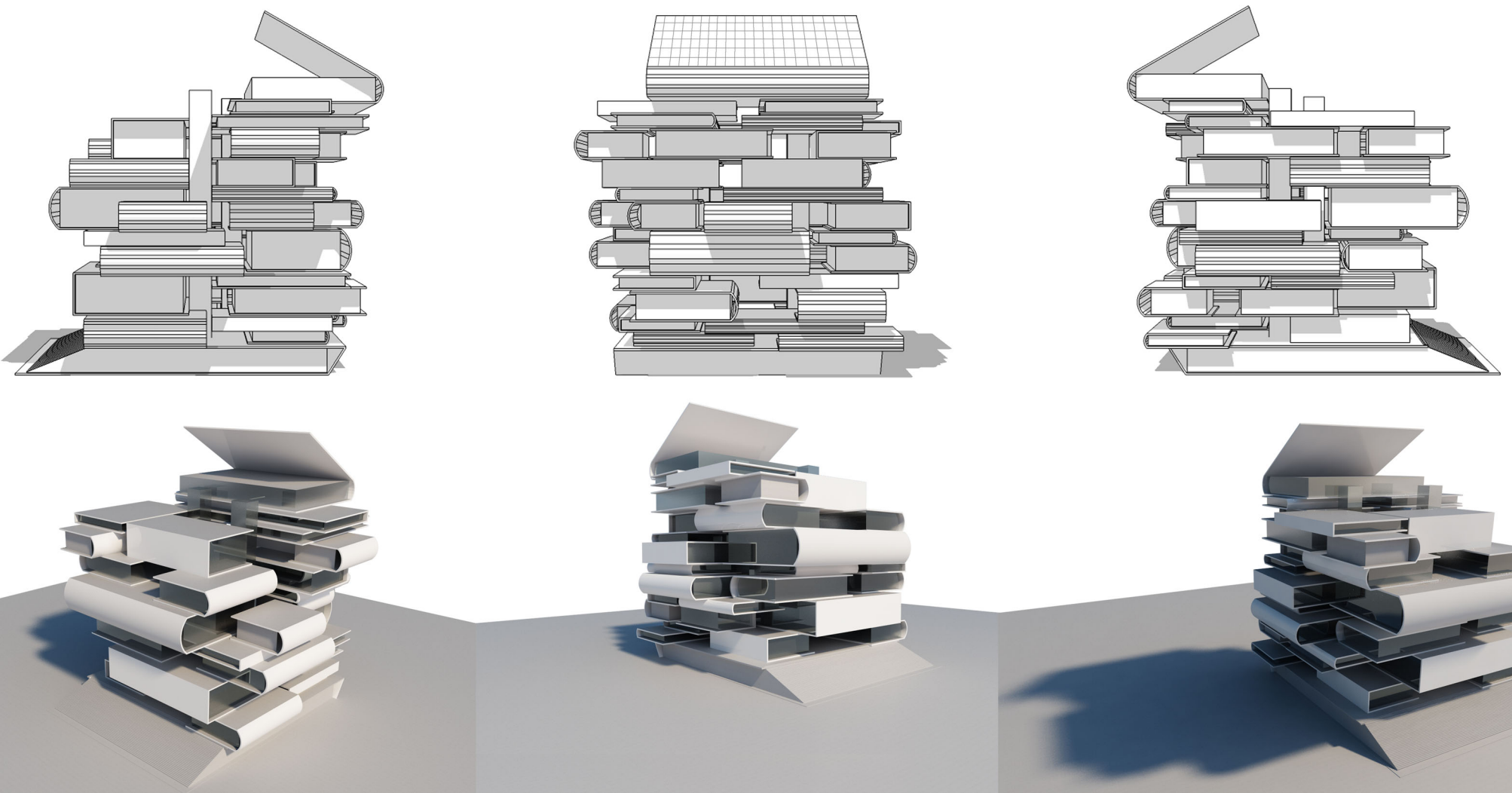


Pianta livello 10

scala 1:200

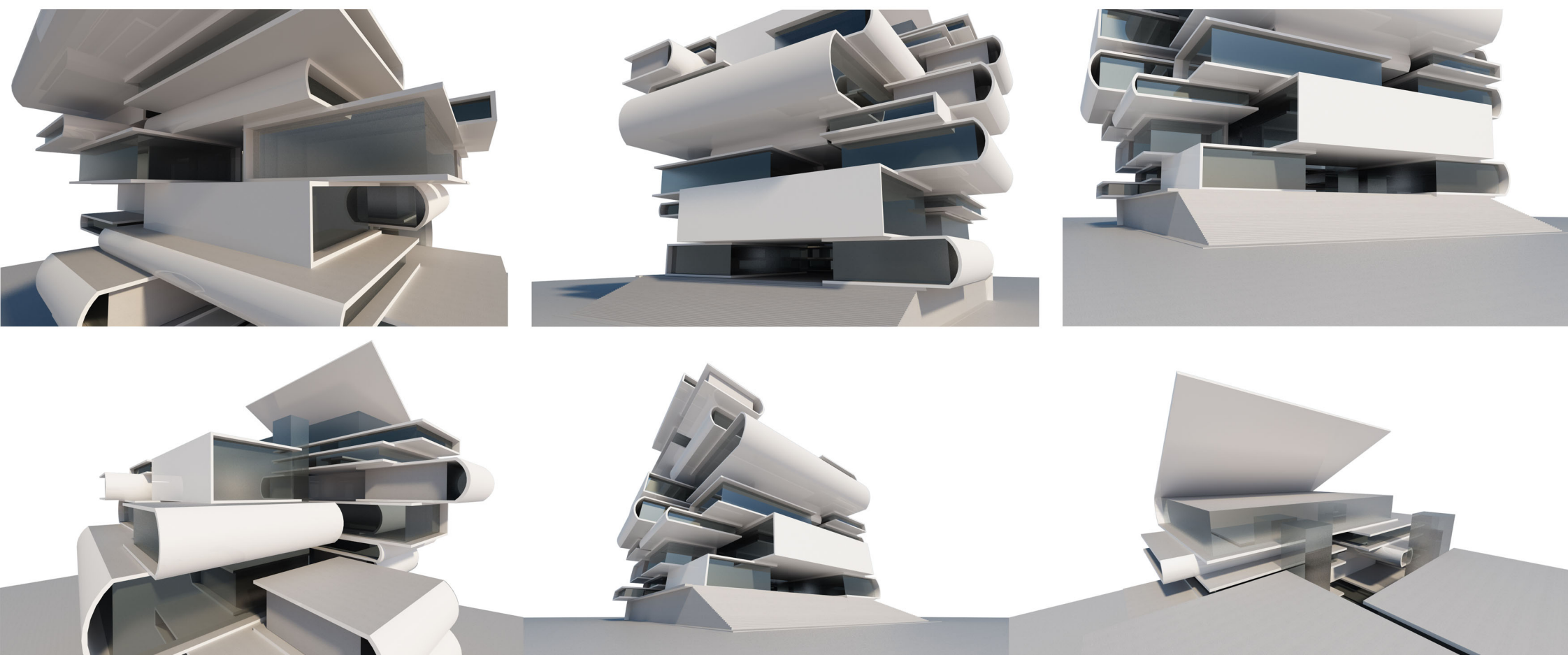
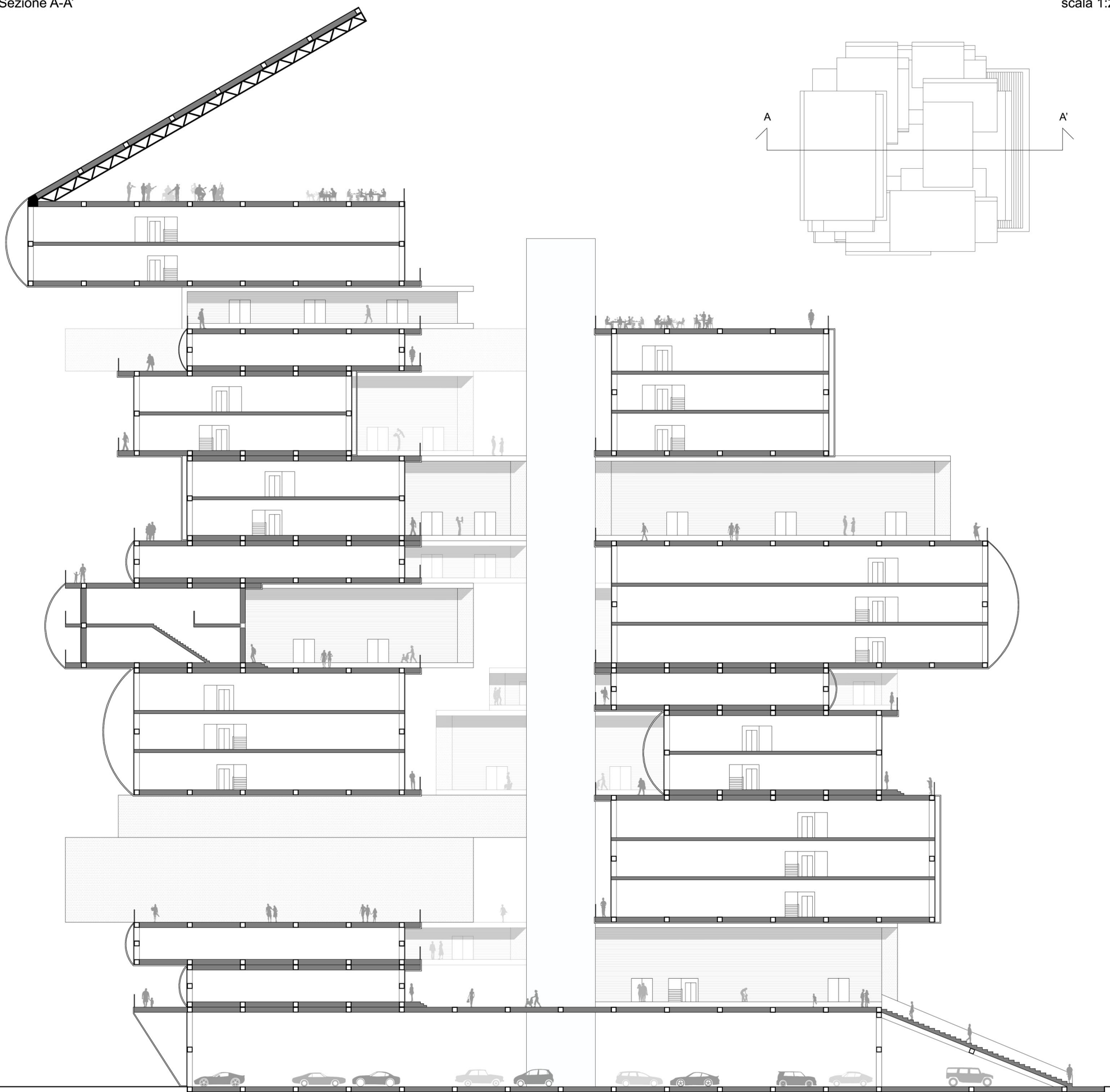


Visioni prospettiche



Sezione A-A'

scala 1:200



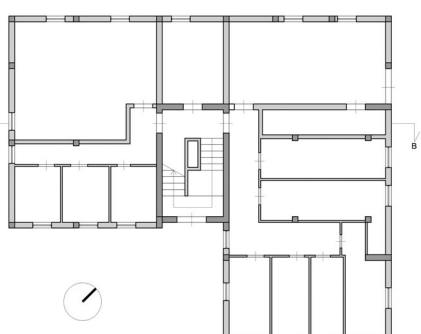


PLANIMETRIA DEL QUARTIERE



CULTURA DELLA RI-GENERAZIONE URBANA

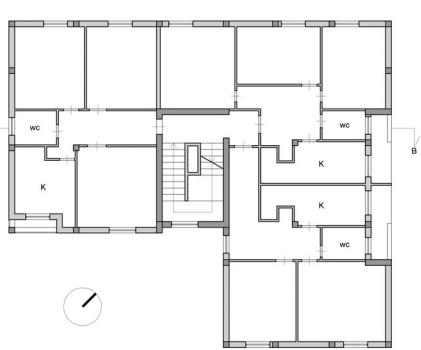
STATO ATTUALE



PIANTA PIANO SEMINTERRATO Scala 1:200



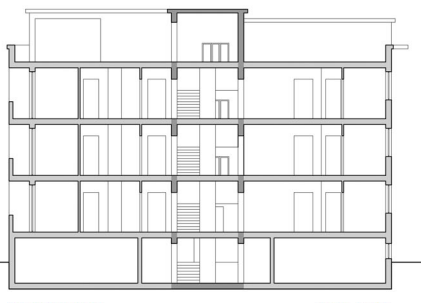
PIANTA PIANO TERRA Scala 1:200



PIANTA PRIMO PIANO Scala 1:200



PIANTA PRIMO PIANO Scala 1:200



SEZIONE B-B Scala 1:200



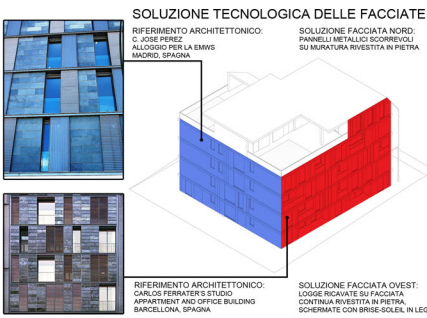
SEZIONE A-A Scala 1:200



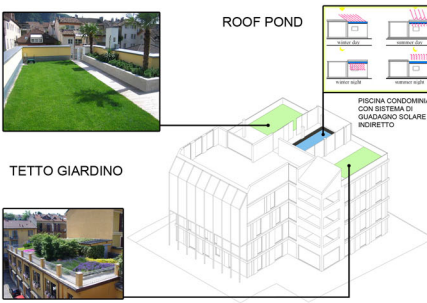
PROSPETTO EST Scala 1:200



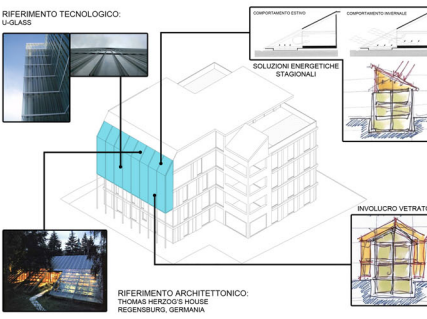
PROSPETTO EST Scala 1:200



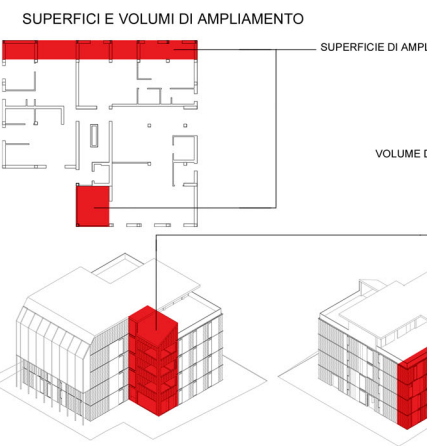
SOLUZIONE TECNOLOGICA DELLE FACCIATE
 RIFERIMENTO ARCHITETTONICO: ALONSO PEREZ ALONSO PEREZ PER LA EMIS MADRID, SPAGNA
 SOLUZIONE FACCIATA NORD: PANNELLI METALLICI SCORREVOLI SU MURATURA RIVESTITA IN PIETRA
 RIFERIMENTO ARCHITETTONICO: CARLOS FERRATER'S STUDIO APARTMENT WDC OFFICE BUILDING BARCELONA, SPAGNA
 SOLUZIONE FACCIATA OVEST: LOGGE RICAVATE SU FACCIATA CONTINUA RIVESTITA IN PIETRA, SCHERMATE CON BRISE-SOLEIL IN LEGNO



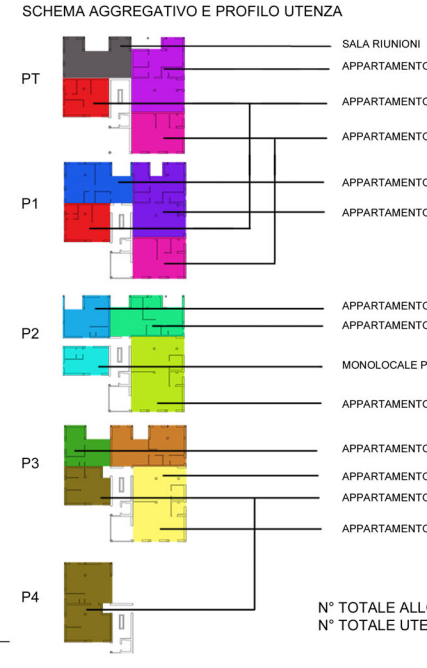
ROOF POND
 PISCINA CONDOMINIALE CON SISTEMI DI GUADAGNO SOLARE INTEGRATO
TETTO GIARDINO



RIFERIMENTO TECNOLOGICO: U-GLASS
 SOLUZIONI ENERGETICHE STAGIONALI
 INVOLUCRO VETRATO
 RIFERIMENTO ARCHITETTONICO: THOMAS HERRICH HOUSE REGENSBURG, GERMANIA



SUPERFICIE E VOLUMI DI AMPIAMENTO
 SUPERFICIE DI AMPIAMENTO : 60 mq x5 piani = 300 mq
 VOLUME DI AMPIAMENTO: 807,48 mc

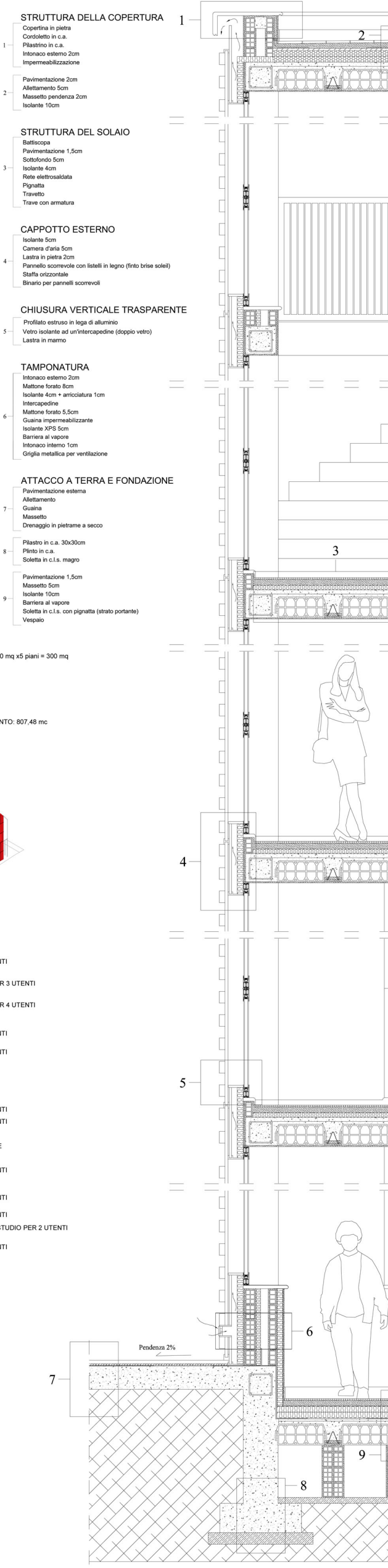


SCHEMA AGGREGATIVO E PROFILO UTENZA

- PT: SALA RIUNIONI
- APPARTAMENTO PER 3 UTENTI
- APPARTAMENTO DUPLEX PER 3 UTENTI
- APPARTAMENTO DUPLEX PER 4 UTENTI
- P1: APPARTAMENTO PER 3 UTENTI
- APPARTAMENTO PER 4 UTENTI
- P2: APPARTAMENTO PER 2 UTENTI
- APPARTAMENTO PER 4 UTENTI
- MONOLOCALE PER 1 UTENTE
- APPARTAMENTO PER 4 UTENTI
- P3: APPARTAMENTO PER 2 UTENTI
- APPARTAMENTO PER 3 UTENTI
- APPARTAMENTO DUPLEX + STUDIO PER 2 UTENTI
- APPARTAMENTO PER 4 UTENTI
- P4: APPARTAMENTO PER 4 UTENTI

N° TOTALE ALLOGGI: 13
 N° TOTALE UTENTI: 39

SEZIONE COSTRUTTIVA CIELO-TERRA - Scala 1:20



STRUTTURA DELLA COPERTURA
 1 Copertina in pietra
 Cordololetto in c.a.
 Piastrino in c.a.
 Intonaco esterno 2cm
 Impermeabilizzazione
 2 Pavimentazione 2cm
 Allettamento 5cm
 Massetto pendenza 2cm
 Isolante 10cm

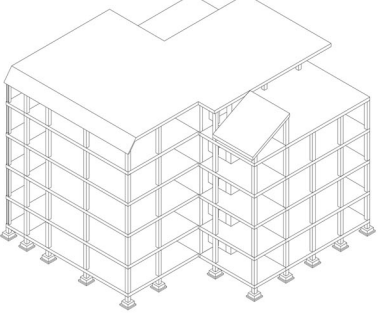
STRUTTURA DEL SOLAIO
 3 Battiscopa
 Pavimentazione 1,5cm
 Sottofondo 5cm
 Isolante 4cm
 Rete elettrosaldata
 Pignatta
 Trave con armatura

CAPPOTTO ESTERNO
 4 Isolante 5cm
 Camera d'aria 5cm
 Lastra in pietra 2cm
 Pannello scorrevole con listelli in legno (finito brise soleil)
 Staffa orizzontale
 Binario per pannelli scorrevoli

CHIUSURA VERTICALE TRASPARENTE
 5 Profilo estruso in lega di alluminio
 Vetro isolante ad un'intercapedine (doppio vetro)
 Lastra in marmo

TAMPONATURA
 6 Intonaco esterno 2cm
 Mattone forato 8cm
 Isolante 4cm + arpicatura 1cm
 Intercapedine
 Mattone forato 5,5cm
 Guaina impermeabilizzante
 Isolante XPS 5cm
 Barriera al vapore
 Intonaco interno 1cm
 Griglia metallica per ventilazione

ATTACCO A TERRA E FONDAZIONE
 7 Pavimentazione esterna
 Allettamento
 Guaina
 Massetto
 Drenaggio in pietrame a secco
 8 Piastrino in c.a. 30x30cm
 Plinto in c.a.
 Soletta in c.l.s. magro
 9 Pavimentazione 1,5cm
 Massetto 5cm
 Isolante 10cm
 Barriera al vapore
 Soletta in c.l.s. con pignatta (strato portante)
 Vespaio



STRUTTURA



VISTA PROSPETTICA - LATO NORD-OVEST



VISTA PROSPETTICA - LATO SUD-OVEST



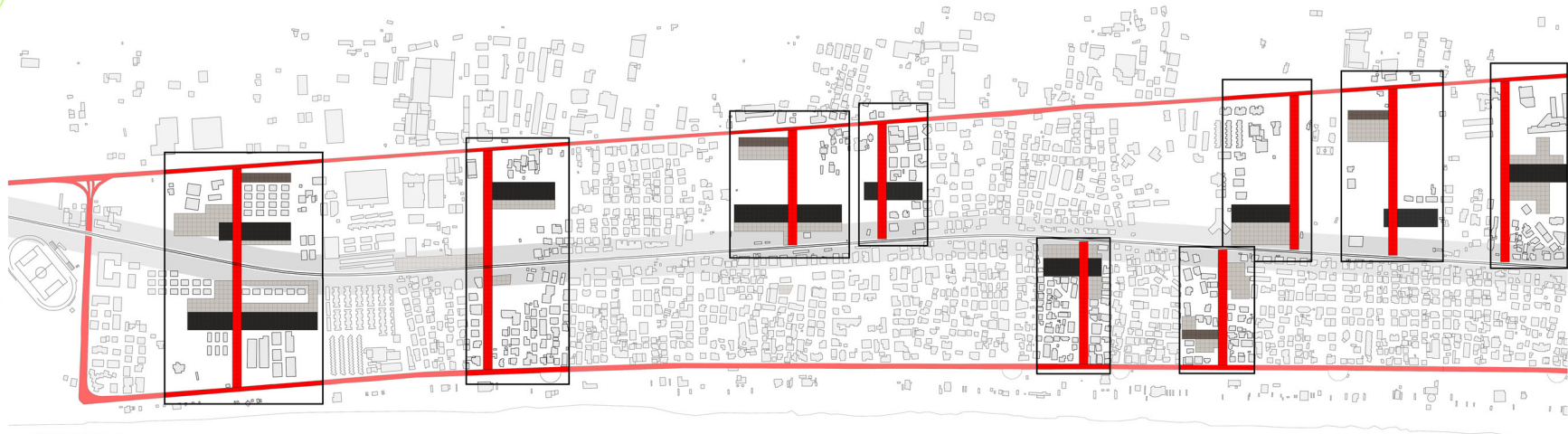
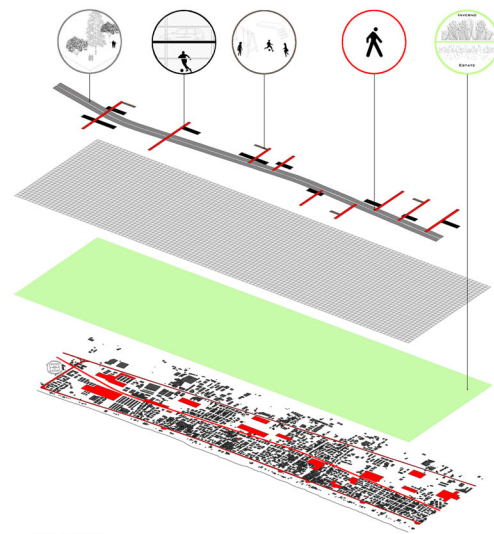
VISTA PROSPETTICA - LATO SUD-EST



VISTA PROSPETTICA - LATO NORD-EST



CULTURA DELLA RI-GENERAZIONE URBANA

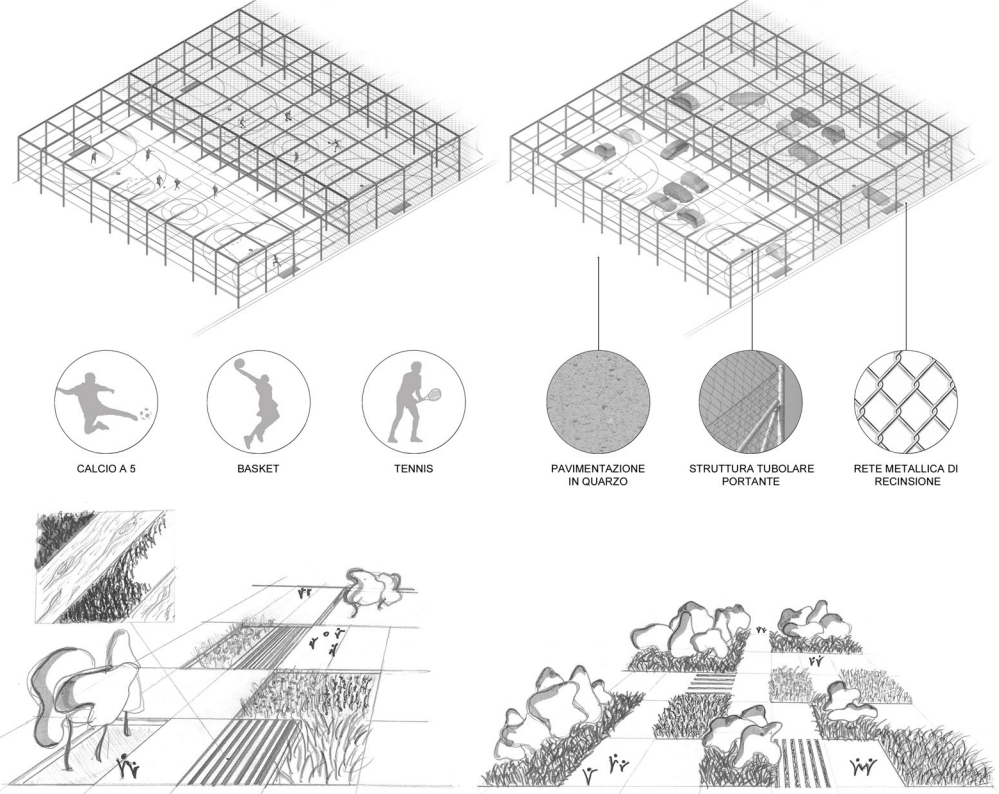


CONCEPT

MASTERPLAN

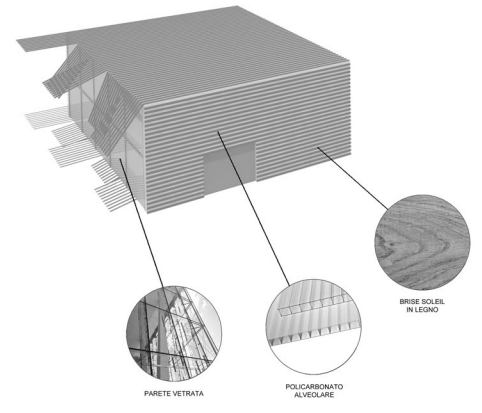
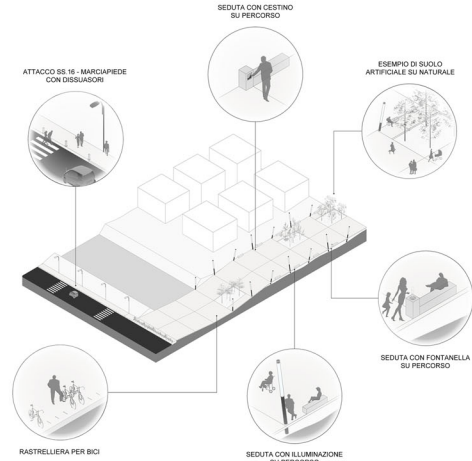
UTILIZZO INVERNALE: CAMPI DA GIOCO

UTILIZZO ESTIVO: PARCHEGGI



TATTAMENTO DEL SUOLO SUL PERCORSO

TATTAMENTO DEL SUOLO SU BASE NATURALE



STRUTTURA TEMPORANEA PER ESPOSIZIONI INVERNALI

PLANIVOLUMETRICO

SCALA 1:2000



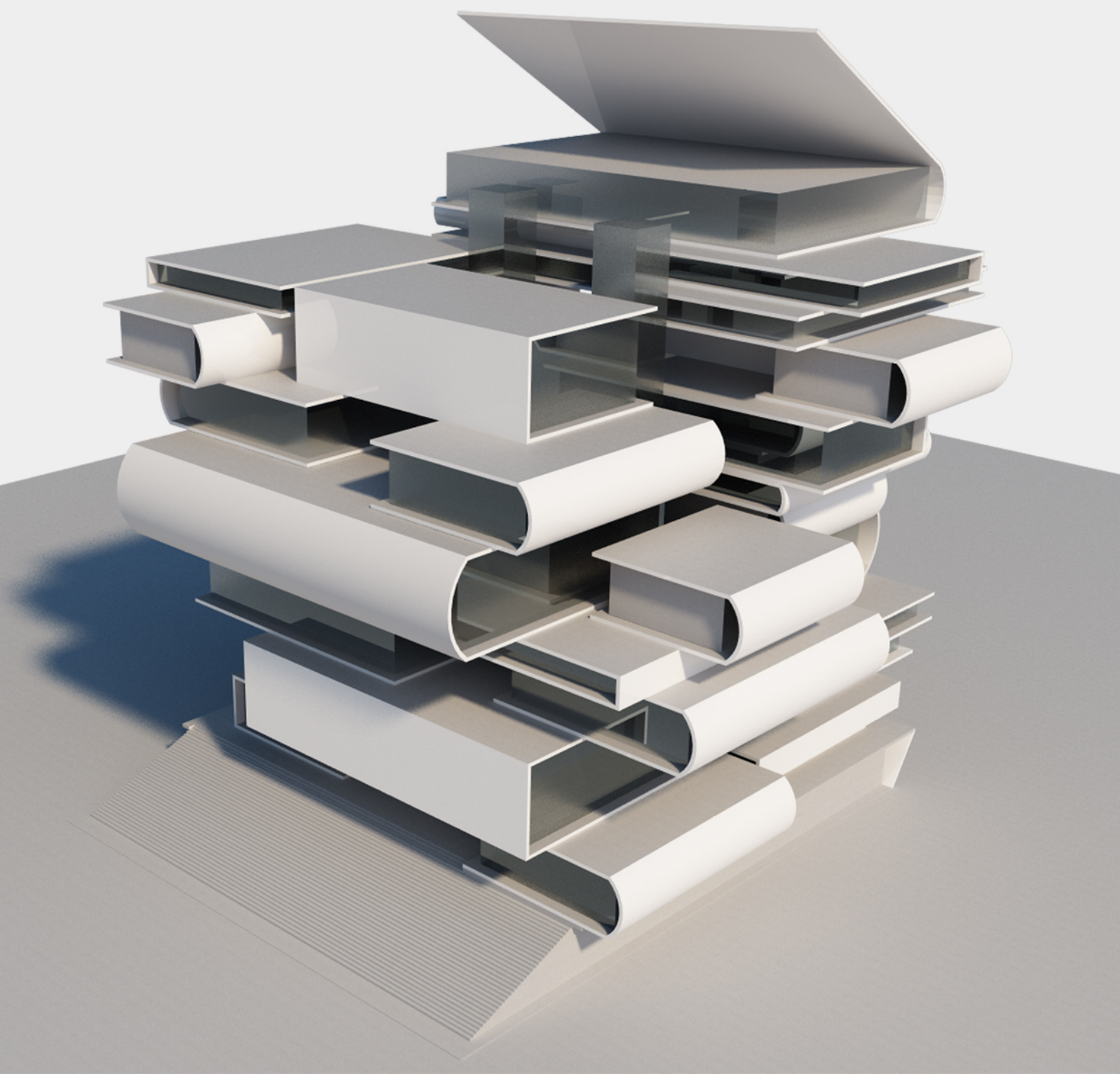
SEZIONE A-A



LA TORRE DI BABELLE DEL XXI SECOLO_CITY ZIP

“LA TORRE DELLA CULTURA”

RELATORE: UMBERTO CAO
STUDENTE: FLAVIO MACCIONE



La Cultura della Ri-Generazione Urbana

CULTURA:

1 Quanto concorre alla formazione dell'individuo sul piano intellettuale e morale e all'acquisizione della consapevolezza del ruolo che gli compete nella società; più com., il patrimonio delle cognizioni e delle esperienze acquisite tramite lo studio, ai fini di una specifica preparazione in uno o più campi del sapere.

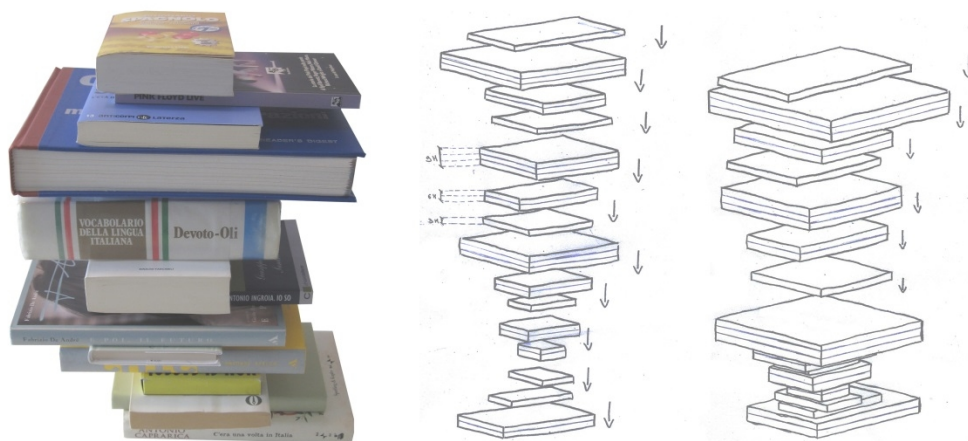
2 In senso antropologico, il complesso delle manifestazioni della vita materiale, sociale e spirituale di un popolo o di un gruppo etnico, in relazione alle varie fasi di un processo evolutivo o ai diversi periodi storici o alle condizioni ambientali.

RI-GENERAZIONE URBANA:

La capacità di uno spazio urbano degradato di "generare" nuova architettura urbana.

Cosa, materialmente parlando, può rappresentare l'esperienza culturale di una popolazione, di una etnia, di una religione o più in generale DI UN UOMO?

IL LIBRO



L'idea di Progetto

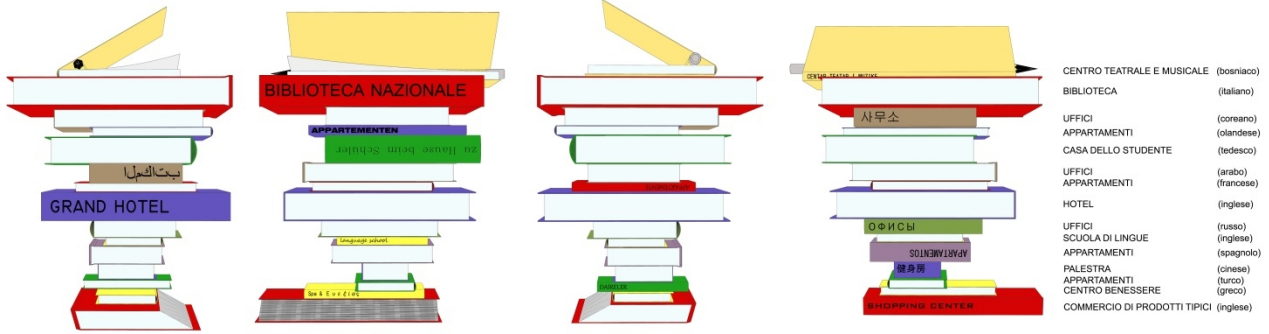
L'idea iniziale è ispirata ad una torre fatta di libri costruita grazie alla sovrapposizione di scatole impilate l'una sopra l'altra. Il Campo Boario è popolato da diverse etnie, religioni, colori ed tradizioni. La stessa torre è composta da libri diversi tra loro per dimensioni, colori, contenuti e soprattutto lingue.

L'area di progetto dovrà diventare il centro policulturale e polifunzionale che individui quindi ambienti diversi per grandezza e funzione, che riesca a soddisfare quelle che sono le necessità di persone molto diverse tra loro, ma che hanno l'intenzione di convivere pacificamente rispettando gli spazi e le tradizioni altrui.

Come la Torre sverterà su tutto l'intorno e sarà riconoscibile a distanza, anche le sue funzioni dovranno esser visibili e riconoscibili da lontano, evidenziate da quelle che nei libri sono l'approccio più immediato che colgono l'attenzione di un potenziale lettore, **le copertine**.

I volumi avranno un lato che simuleranno il dorso dei libri, dove solitamente troviamo le informazioni di base che identificano il libro stesso come il titolo, la casa editrice e l'autore. Verranno evidenziate su tutto il "dorso" le specificità contenute in quel determinato volume e soprattutto verranno espresse nelle varie lingue che popolano la nostra società, così che anche da lontano venga letta la varietà sociale e culturale della torre.

Le lingue come identità culturali



La Composizione

La torre poggerà su di un **primo grande volume** che, caricato dal peso dell'imponente struttura sovrastante, sarà soggetto a schiacciamento e deformazione. Slittando, la copertina, scoprirà le pagine che andranno a costituire la **grande scalinata** di accesso alla piazza principale, su cui si svilupperà il cuore dell'intero progetto.

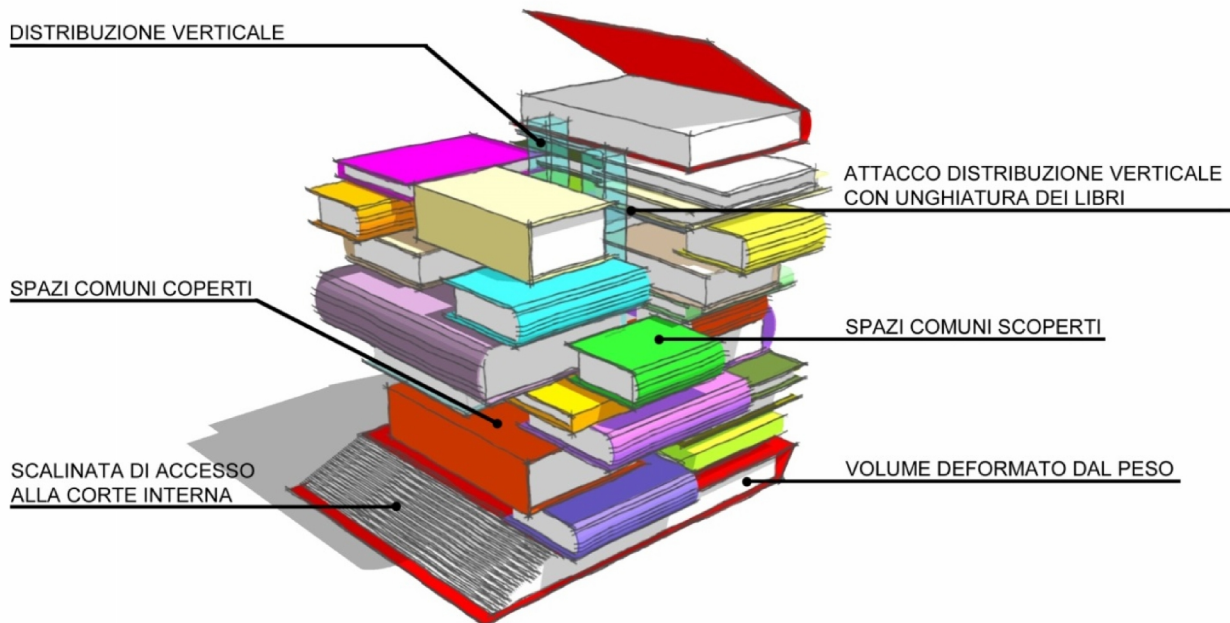
La scalinata rimanda alla cavea dei grandi teatri romani e potrà essere sfruttata per assistere a grandi eventi organizzati che si svolgeranno nel grande spazio antistante, lasciato per lo più sgombro da qualsiasi struttura fissa.

La distribuzione dei volumi sarà imperniata attorno alle **due grandi torri** contenenti scale e ascensori che permetteranno di raggiungere ogni singolo piano dell'edificio fino a raggiungere la sua sommità.

La presenza delle torri di distribuzione creerà uno **spazio centrale a corte**, che permetterà l'illuminazione e la ventilazione dell'edificio anche della parte centrale.

I volumi verranno quindi disposti attorno alla corte interna generando gli spazi serventi tramite le "copertine". Lo spazio individuato dall'unghiatura dei libri permetterà la creazione di **passerelle** che permetteranno il collegamento tra i vani di distribuzione verticale e i locali abitabili, generando così un grande intreccio di passaggi come fossero vicoli di una città.

La sovrapposizione non allineata dei volumi genererà degli **spazi liberi di socializzazione** sia coperti che scoperti, permettendo le relazioni tra i vari utenti dell'edificio.



Le Funzioni

Volendo creare una città compressa o per usare un gergo informatico “zippata”, la torre dovrà contenere tutte le attività lavorative e di svago che permettano il regolare svolgimento della vita quotidiana degli utenti.

Verranno realizzati molti spazi dedicati alla socializzazione e al rispetto delle culture altrui. **Le funzioni non verranno distribuite in modo gerarchico** ma, come detto in precedenza dei volumi, saranno disposte in maniera “caotica” per creare micro-ambienti molto diversi e soprattutto che permettano una grande integrazione sociale, **evitando la “ghettizzazione” degli spazi.**

I volumi individueranno diverse attività tra le quali:

un grande **parcheggio** al piano terra che sarà collegato alla struttura sovrastante tramite gli impianti di distribuzione verticale.

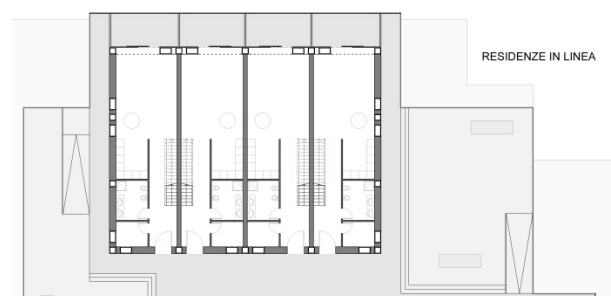
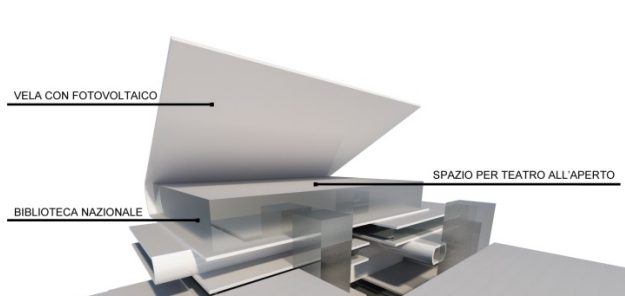
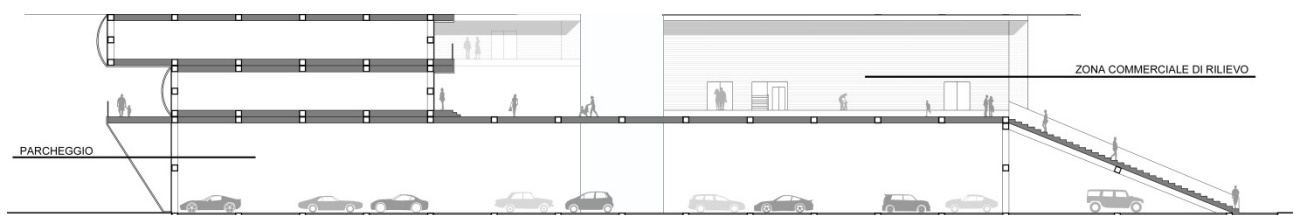
Una **zona commerciale di rilievo** al piano della grande corte interna, dove saranno venduti i prodotti realizzati nelle botteghe recuperate dai padiglioni che delimitano l’area di progetto.

Ai piani superiori verranno realizzati tutti quegli ambienti necessari alla vita quotidiana e soprattutto all’integrazione.

Troveremo **uffici, residenze** in linea su due piani dedicati a nuclei famigliari non superiori alle 5 persone, **scuole di lingue, spazi dedicati ai vari culti religiosi**, spazi per il tempo libero e lo svago come **palestre e centri benessere**. La torre ospiterà inoltre **hotel, centri teatrali e musicali**, spazi dedicati agli studenti come **studentato o aule studio, ristoranti** e altre piccole attività commerciali.

La torre culminerà con la presenza della grande **Biblioteca Nazionale** che genererà uno spazio coperto dalla “**vela**” sotto la quale verrà realizzato un grande teatro all’aperto per manifestazioni e concerti nei periodi più caldi. La stessa vela sarà inoltre una grande superficie dove poter installare un **impianto fotovoltaico** orientato verso sud, sorretto da una struttura d’acciaio che, automatizzata, avrà il compito di orientare la superficie al fine di captare quanta più energia solare possibile, cambiando l’inclinazione in base alle stagioni.

La distribuzione verticale sarà maggiormente di competenza dei vani scale/ascensori vetrati che dominano la corte centrale. Verranno però affiancati da altri impianti all’interno degli stessi libri creando degli ulteriori passaggi che andranno a rafforzare il tema dell’integrazione costituendo un intreccio non solo viario, ma anche sociale.



Soluzioni Tecnologiche e Materiali

La struttura verrà realizzata in acciaio e cemento armato e renderà possibile la stabilità grazie al sistema delle **scatole sovrapposte**.

Ogni libro sarà una **scatola autoportante** realizzata con travi reticolari in acciaio. Gli **sbalzi** non supereranno il **30% dell'intero volume del libro**, così da poter esser bilanciato dalla peso in appoggio.

Le strutture che individueranno funzioni pubbliche saranno completamente **vetrate** verso l'esterno per riuscire a far filtrare più luce possibile all'interno.

Verranno successivamente schermate da **brise soleil** che oltre alla funzione filtrante, renderanno le pareti esterne rigate al fine di riproporre **l'effetto rigato** delle pagine del libro.

Le strutture private avranno una **tamponatura opaca** per questione di privacy ma avranno un lato completamente vetrato nella zona degli affacci che permetterà l'illuminazione naturale degli ambienti interni.

Il dorso dei libri verrà costituito **da lamiera d'acciaio forate** su cui verranno applicate le scritte inerenti alla funzione del volume. La lamiera forata permetterà il passaggio di luce ma anche di nascondere gli ambienti più sensibili delle residenze, senza perdere quell'unità formale che renderà distinguibile l'integrità dei libri.



Brise soleil in facciata, effetto rigato del libro.



Lamiera forata sul "dorso" dei libri per schermare la luce.

Riferimenti



MVRDV - CBD TREES



CONIX ARCHITECTS - OOSTEROEVER



PURINI - TORRE EUROSKY