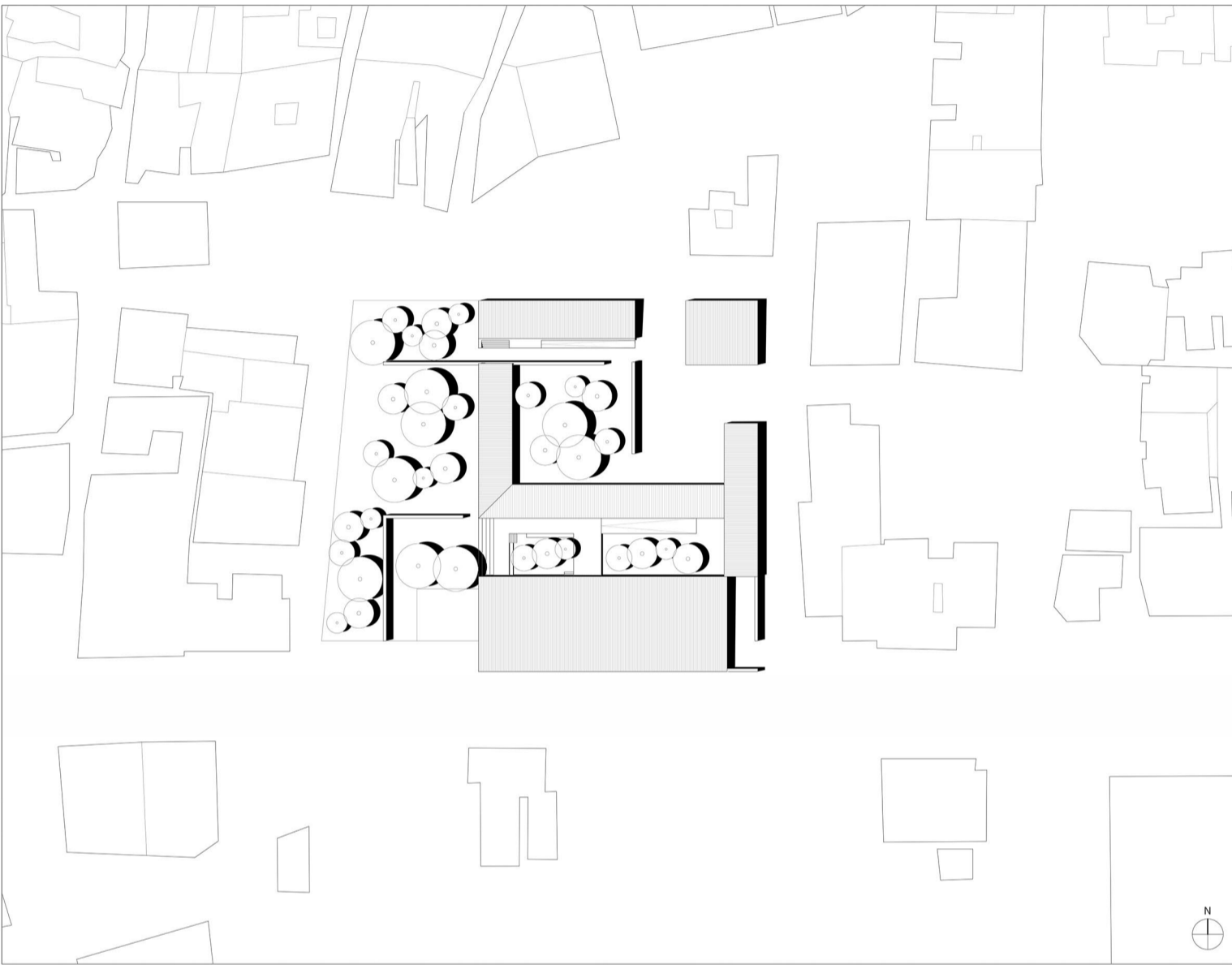


PLANIVOLUMETRICO SCALA 1:500



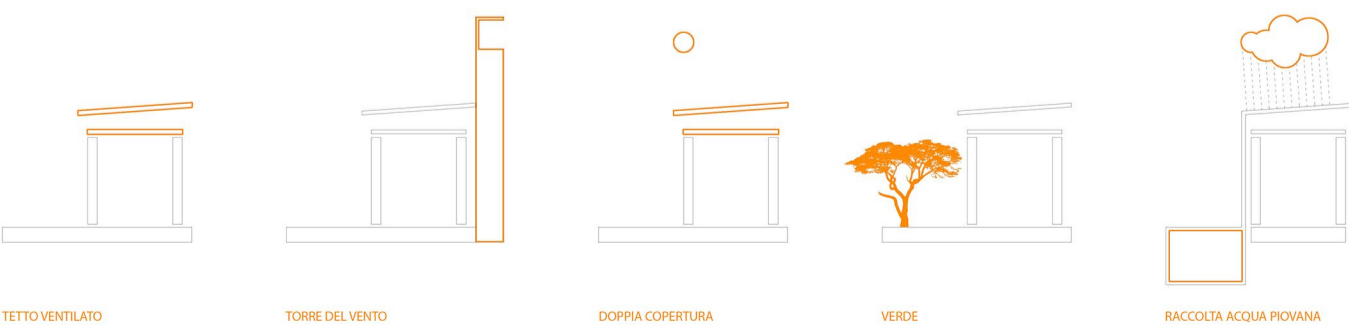
CONCEPT INSEDIATIVO

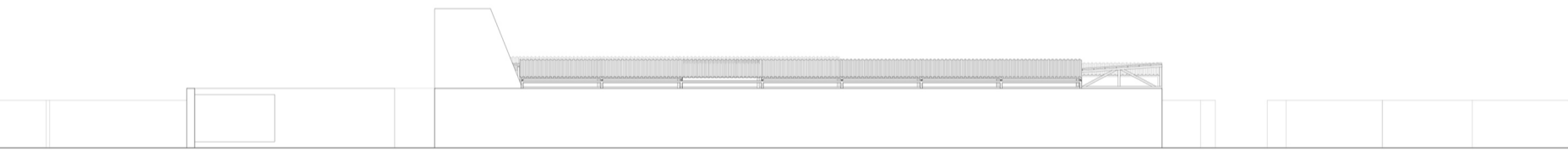
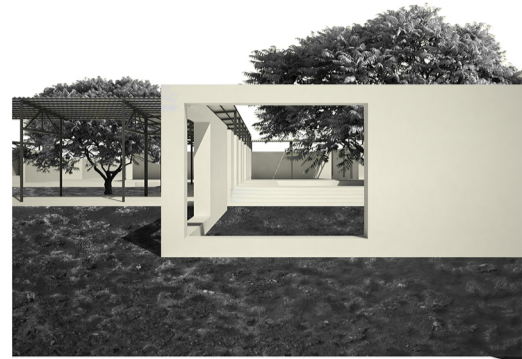
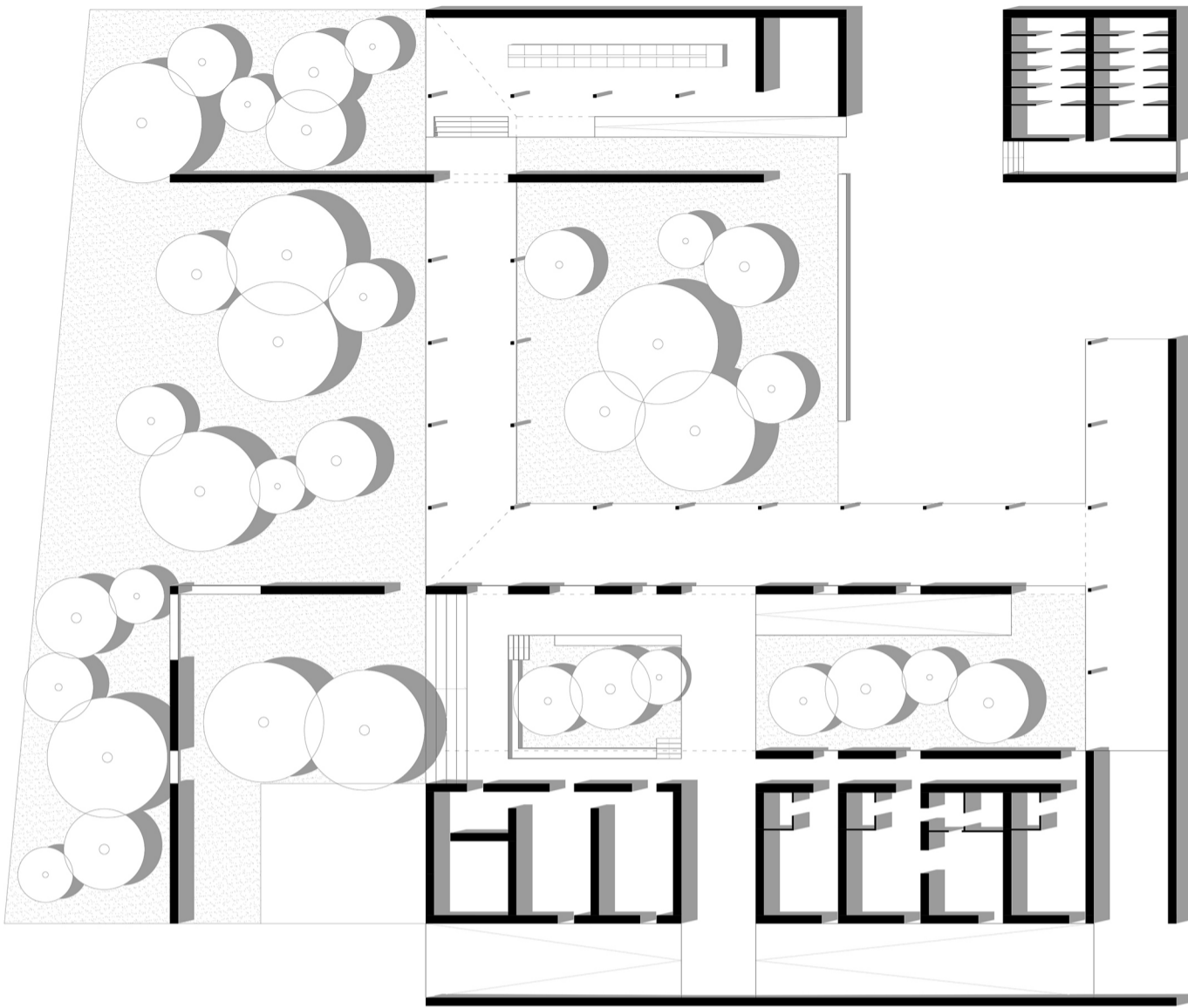


CONCEPT COSTRUTTIVO

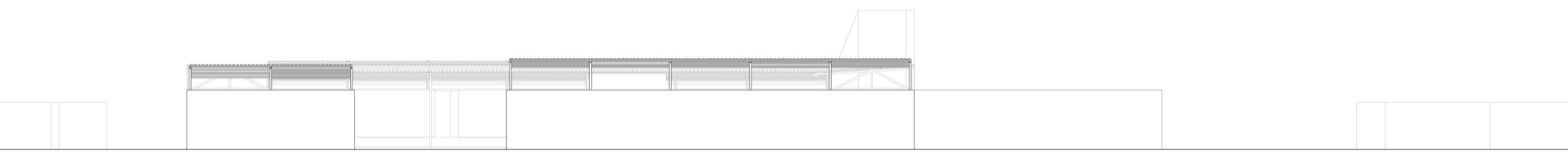


CONCEPT AMBIENTALE

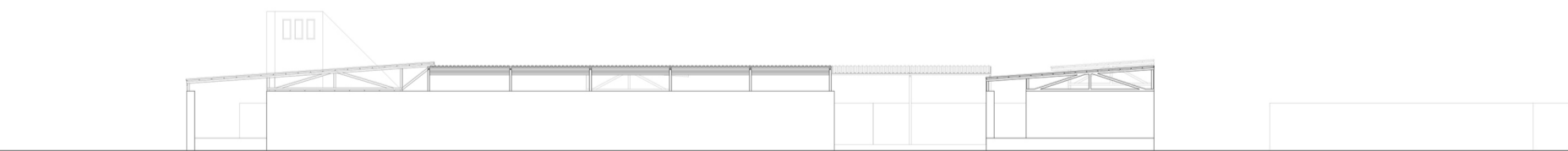




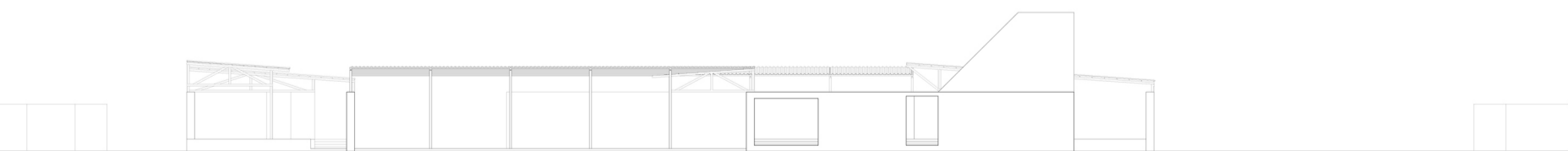
PROSPETTO SUD SCALA\_ 1:200



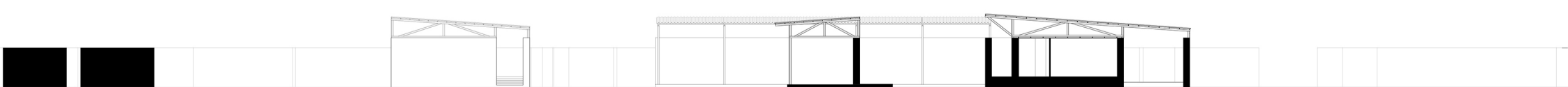
PROSPETTO NORD SCALA\_ 1:200

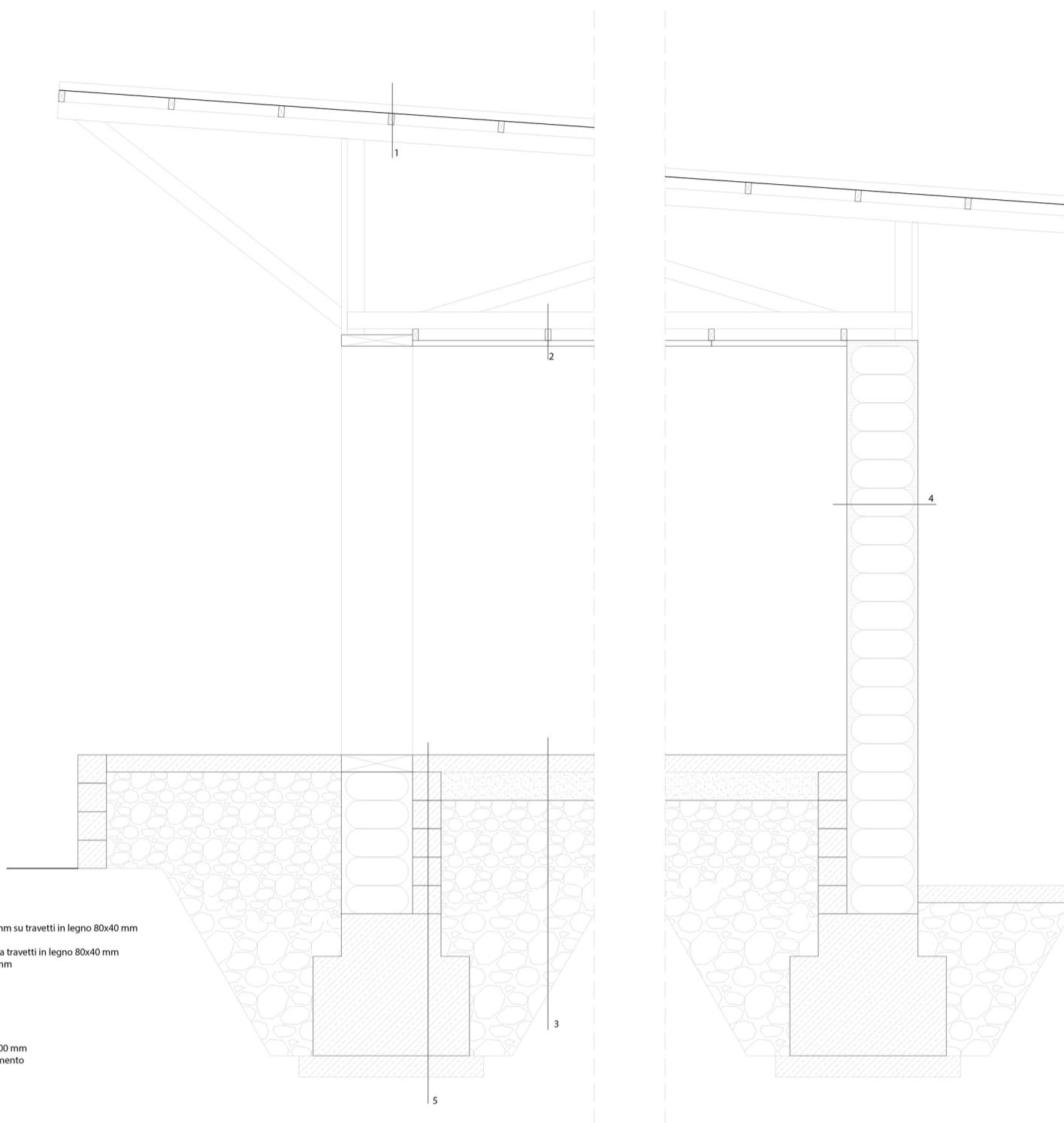


PROSPETTO EST SCALA\_ 1:200

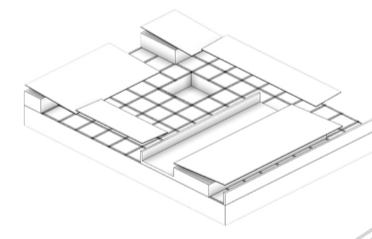
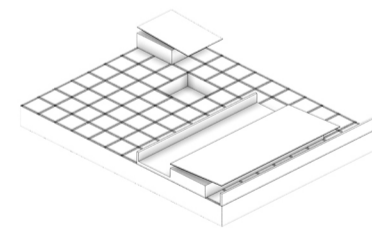
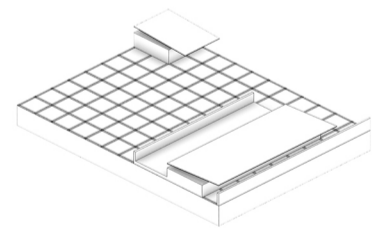
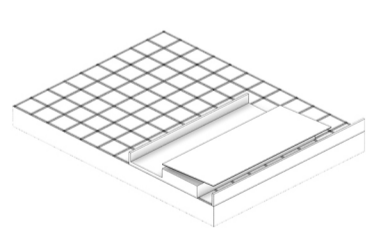
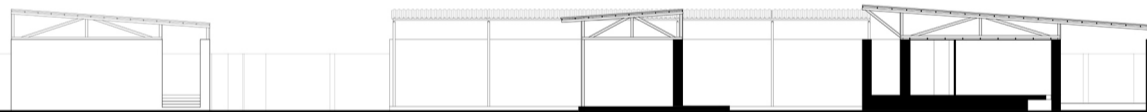


PROSPETTO OVEST SCALA\_ 1:200





- LEGENDA:
- 1\_ copertura in lamiera SP. 1mm su travetti in legno 80x40 mm
  - trave in legno 120x40 mm
  - 2\_ controsoffitto composto da travetti in legno 80x40 mm
  - pannelli in legno 40x500 mm
  - 3\_ cemento 100 mm
  - terra compattata 200 mm
  - vespaio
  - 4\_ intonaco SP. 40 mm
  - sacchi di terra
  - 5\_ cemento 100 mm
  - blocchi di cemento 200x200 mm
  - plinto di fondazione in cemento
  - magrone 150 mm

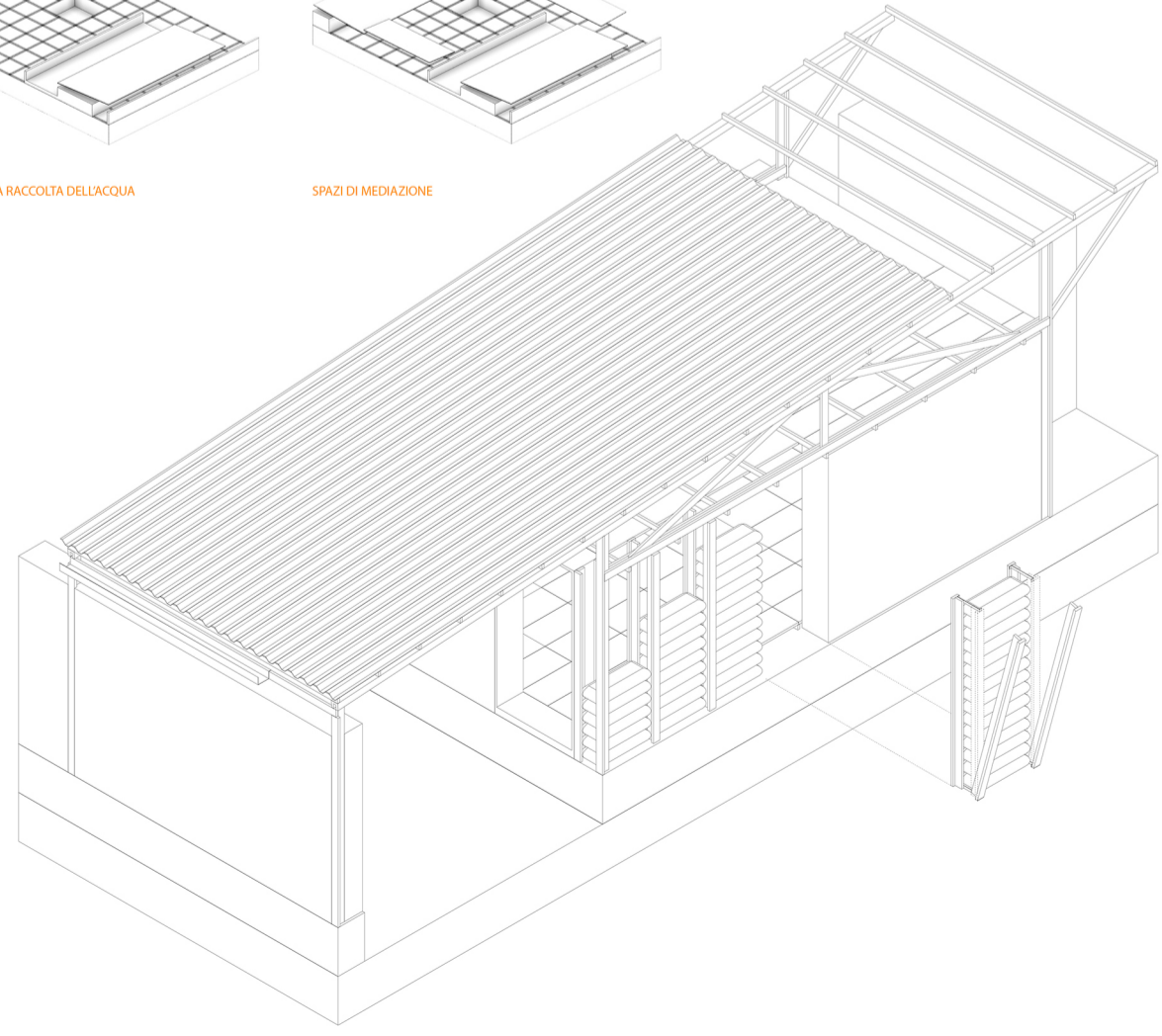
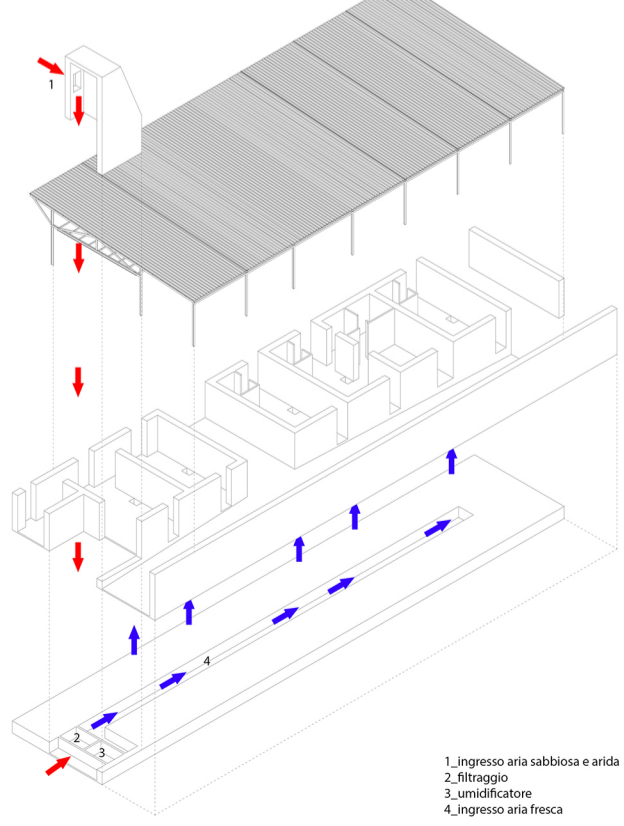


CENTRO PEDIATRICO

BAGNI PUBBLICI

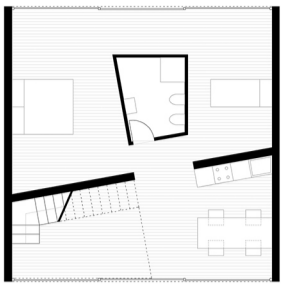
CISTERNA PER LA RACCOLTA DELL'ACQUA

SPAZI DI MEDIAZIONE

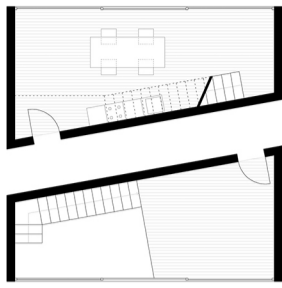


- 1\_ ingresso aria sabbiosa e arida
- 2\_ filtraggio
- 3\_ umidificatore
- 4\_ ingresso aria fresca

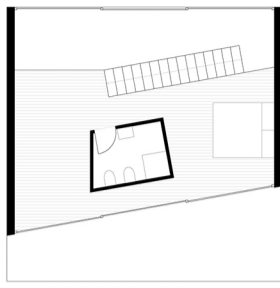
TIPOLOGIA 2



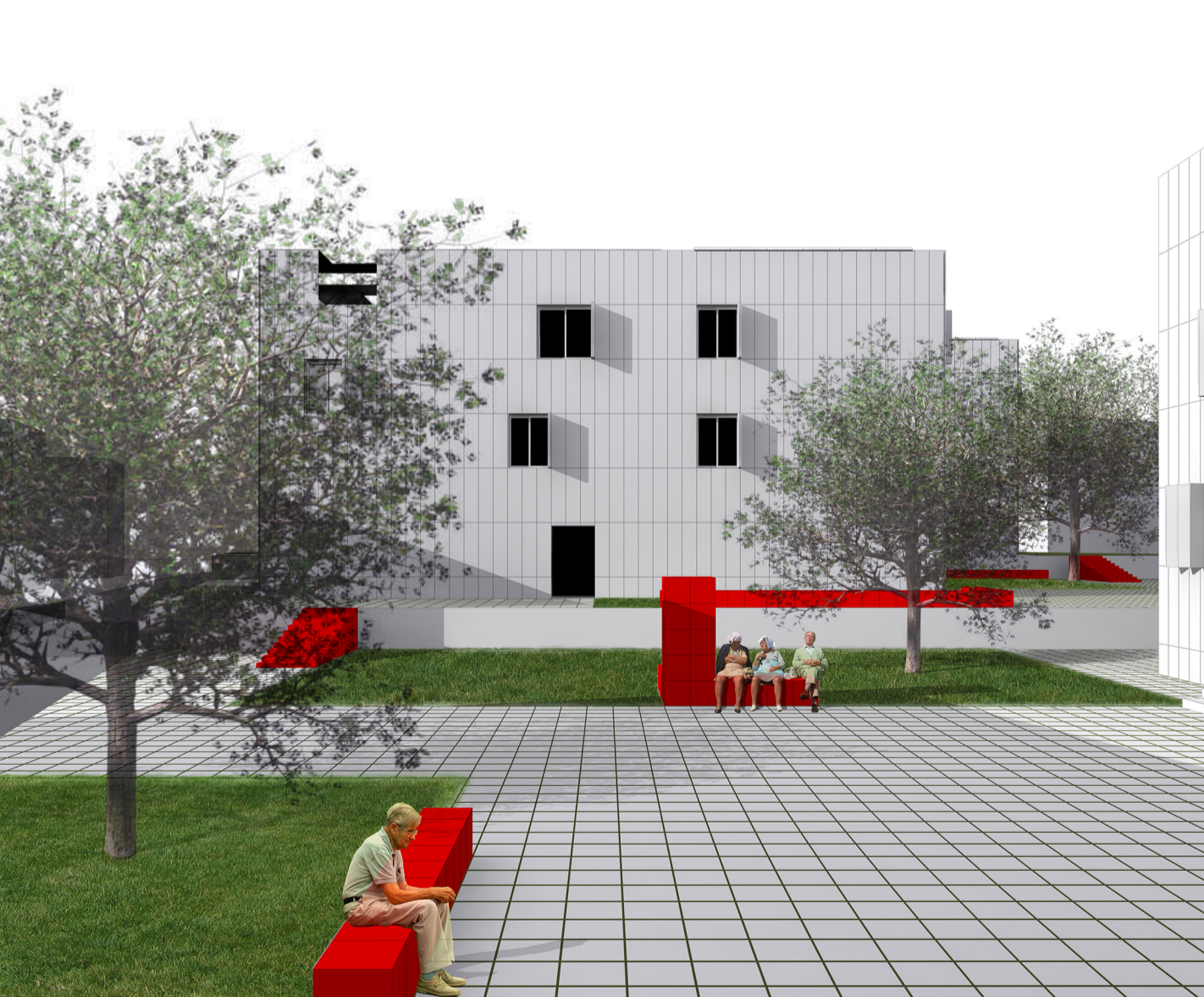
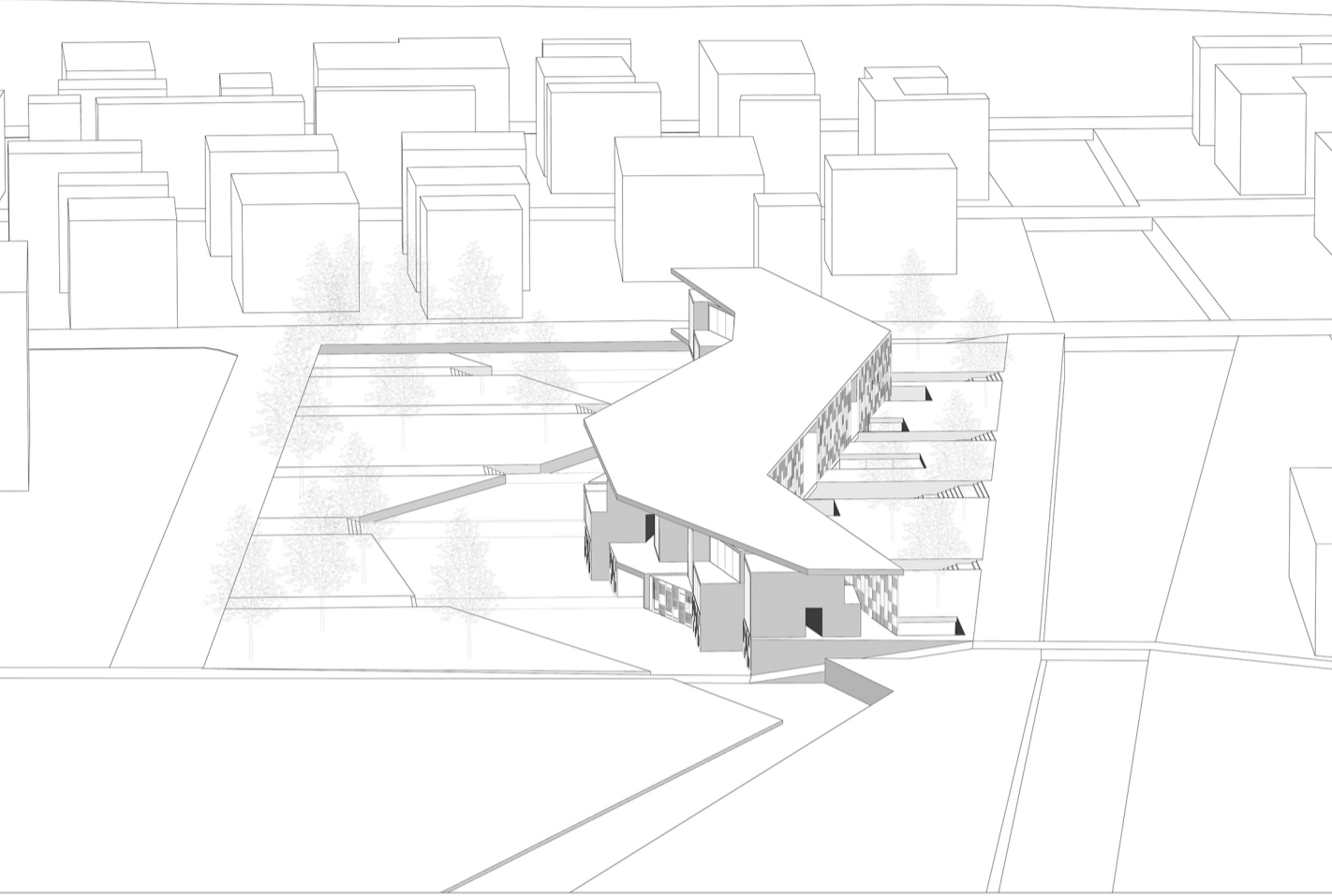
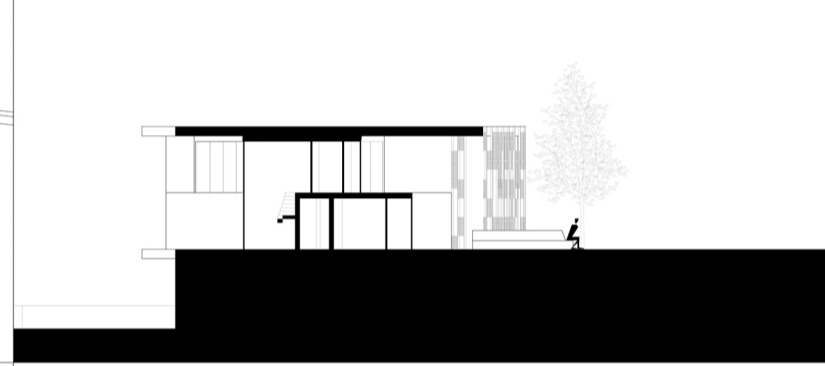
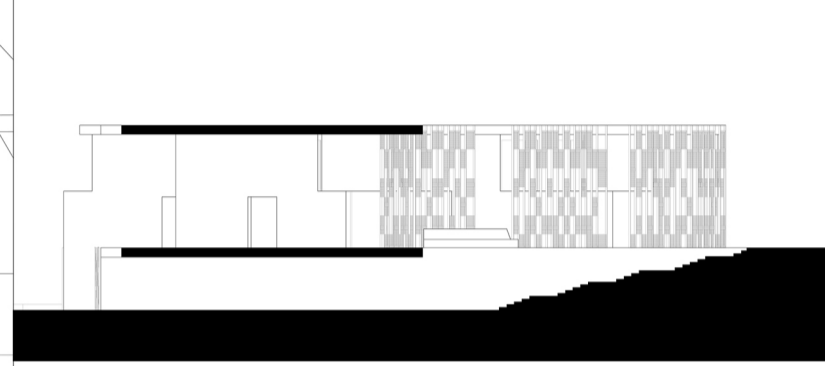
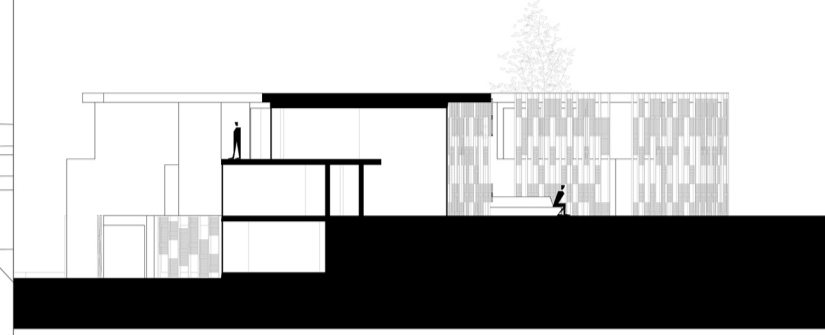
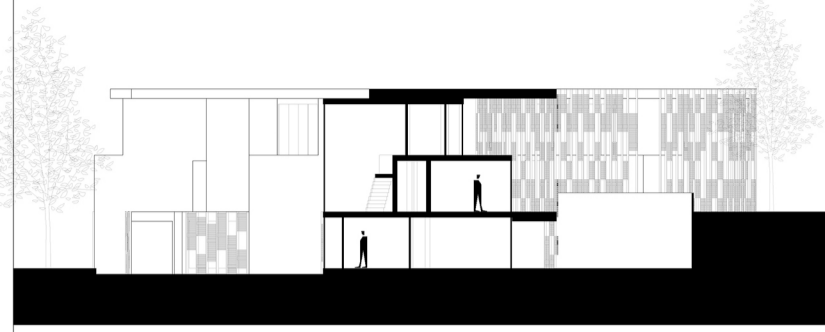
Pianta liv.0



Pianta liv.1

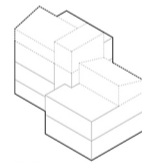


Pianta liv.2

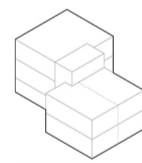


DALLA MOLTEPLICITA'...

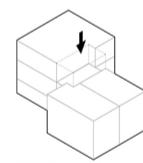
ALL'UNO



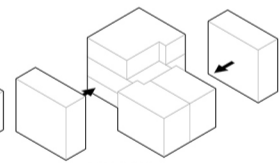
TRINCIARE



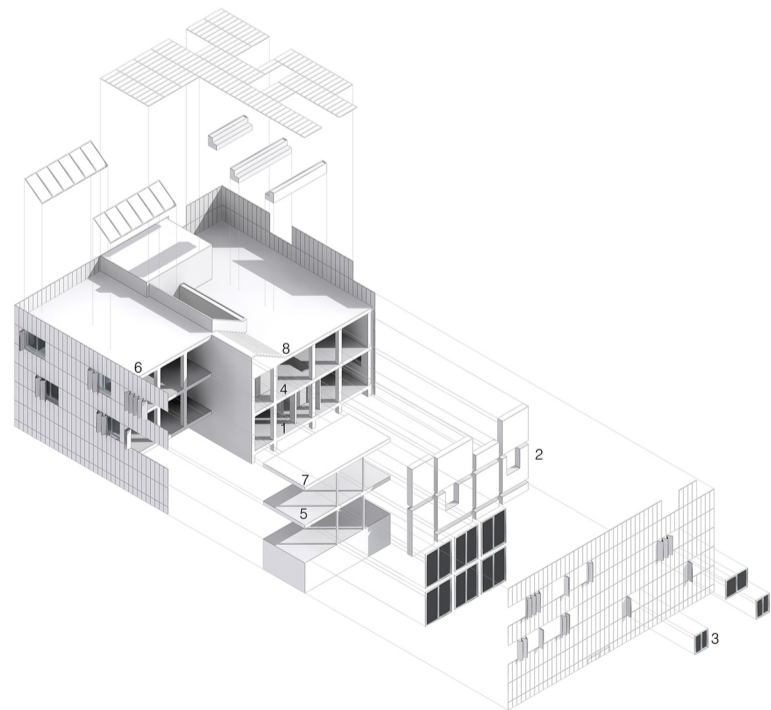
DIVERSIFICARE

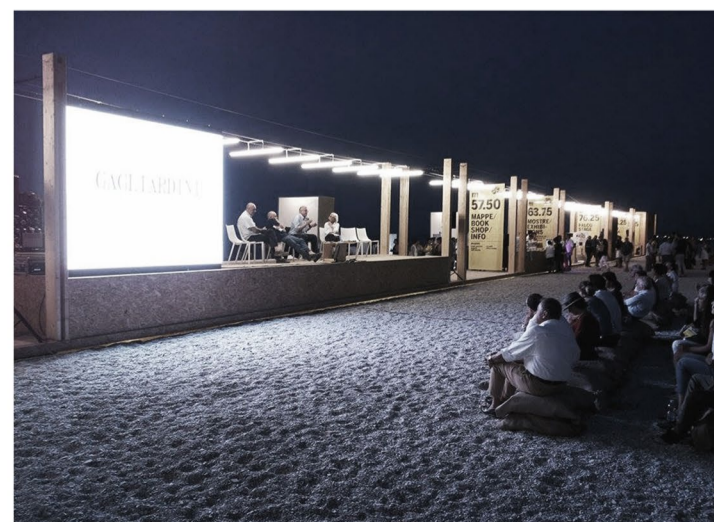
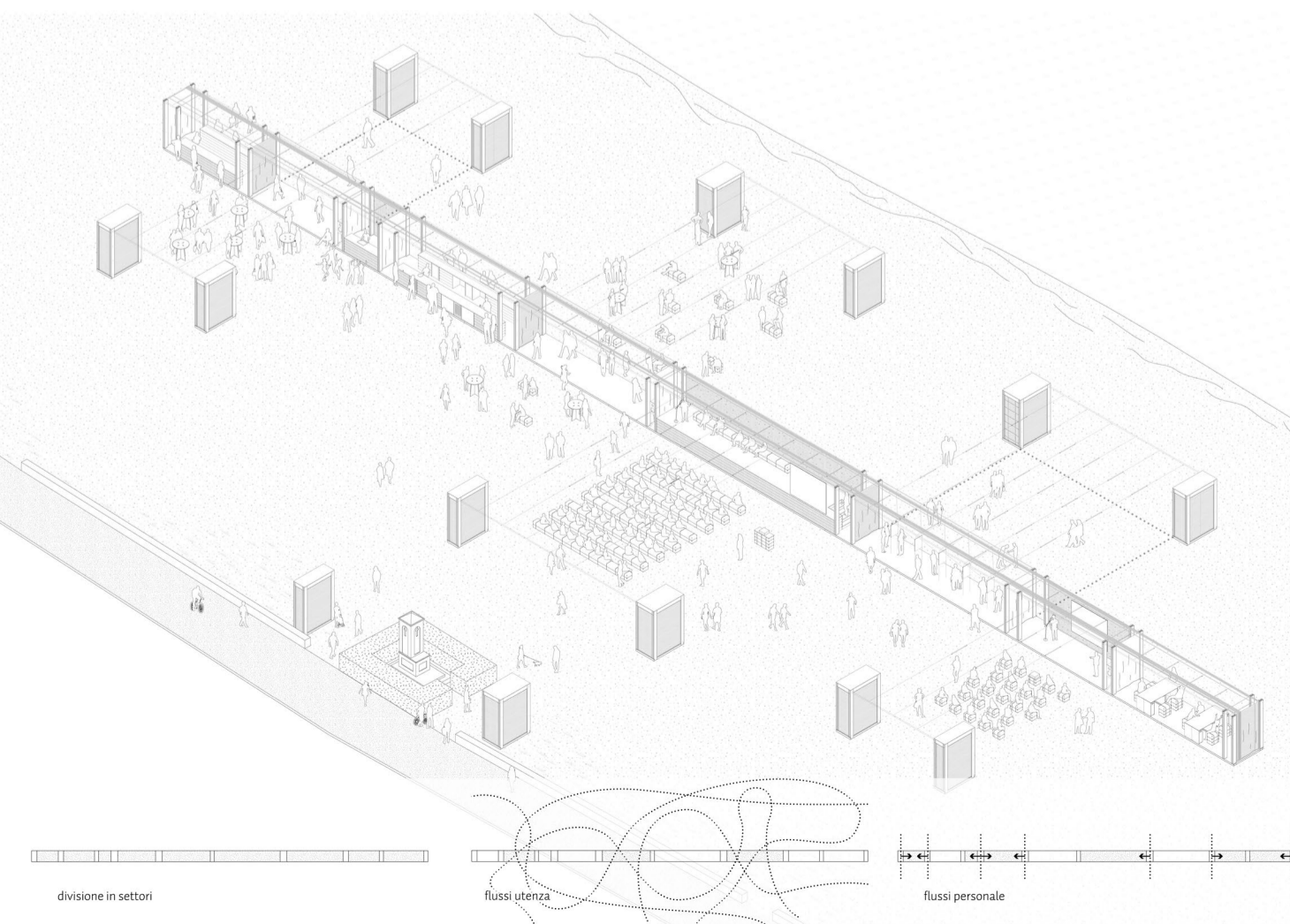
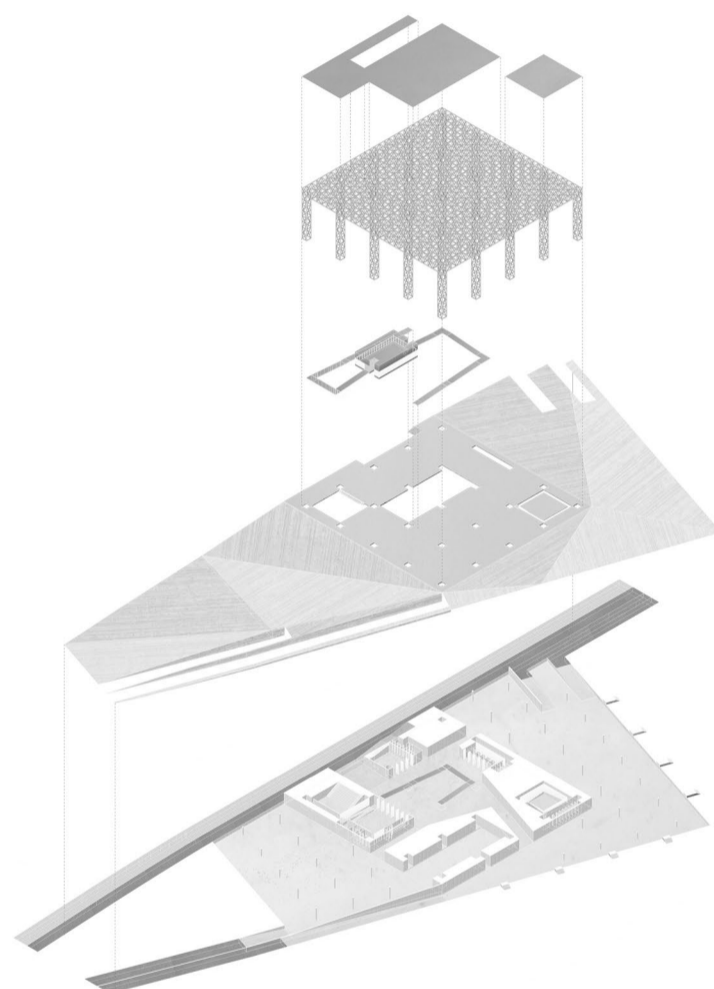
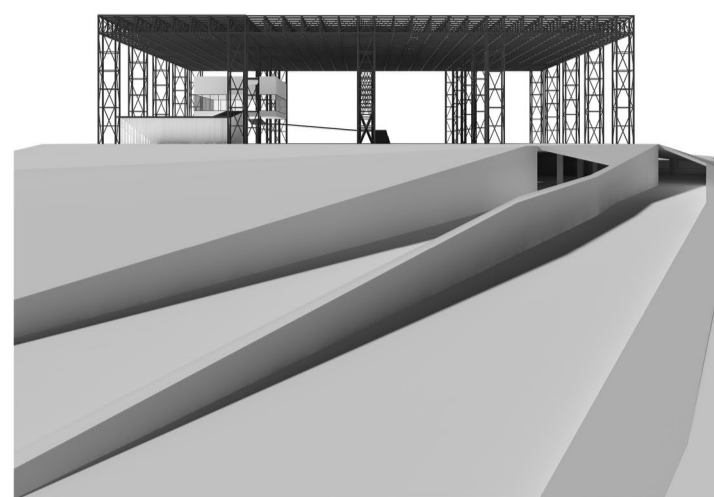
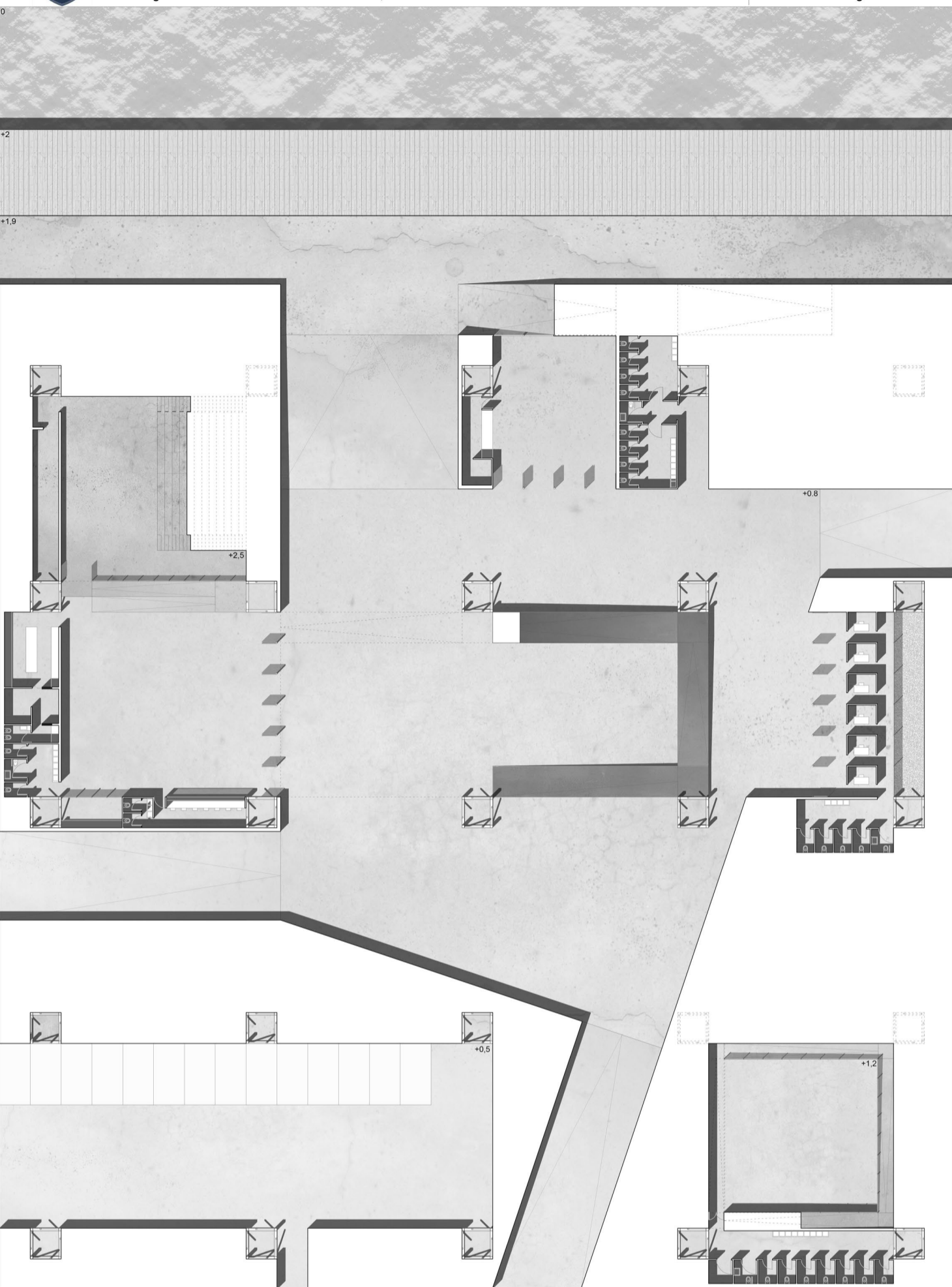


SVUOTARE

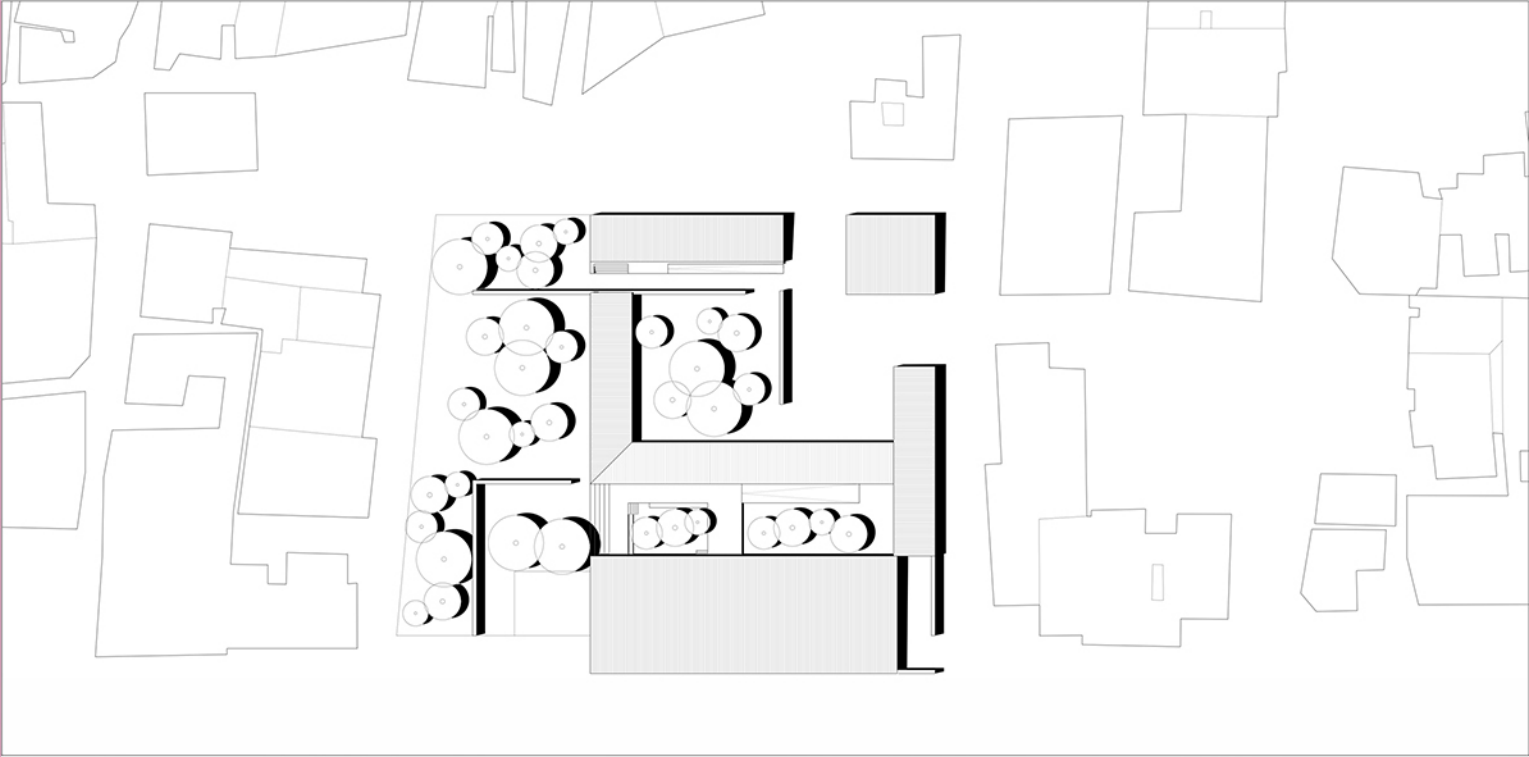


AGGIUNGERE





# Centro igienico-sanitario per Pikine, Dakar



progetto di

**Damiano Mazzocchini**

Intervento Centro igienico-sanitario Località Pikine Dakar

Periodo di realizzazione Giungno 2013 Dati dimensionali 640 mq

## Aspetti Climatico-Contestuali

L'area si trova nella città informale di Pikine, circondata da baracche ed edifici fatiscenti, senza servizi igienico-sanitari.

Clima caldo e tropicale con una stagione secca (dicembre-marzo) e una umida (giugno-agosto) con forti precipitazioni

*Uno spazio messo a disposizione degli abitanti della città informale, per supplire alla mancanza dei servizi igienico-sanitari all'interno delle mura domestiche.*

*Il progetto è stato sviluppato cercando di capire ed interpretare la cultura tecnologica tradizionale, con l'uso di materiali e tecniche locali, ibridandole con tecnologie più sofisticate e moderne in un'ottica di risparmio energetico e di basso impatto ambientale*

## Parole Chiave:

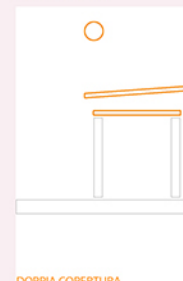
Igiene\_Valore Etico\_Low Cost\_Low Tech\_Recycling\_Materiali Locali\_Sviluppo Sociale\_Tradizione



## ASPETTI ENERGETICO-AMBIENTALI



TETTO VENTILATO



DOPPIA COPERTURA



VERDE

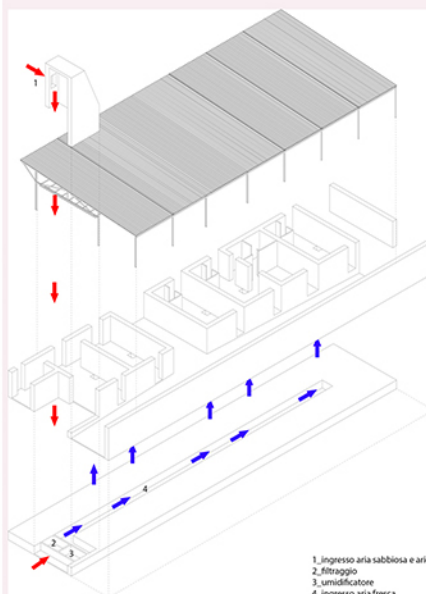


RACCOLTA ACQUA PIOVANA

### Funzionamento bioclimatico\_

**Schermatura solare\_**  
I raggi solari vengono schermati dalla copertura che sporge rispetto all'ingombro dell'edificio sottostante

**Sistema di ventilazione\_**  
L'aria arida e sabbiosa entra all'interno del camino del vento, viene poi filtrata ed umidificata. Infine, attraverso una canalizzazione, arriva nei locali.



1\_ingresso aria sabbiosa e arida  
2\_filtraggio  
3\_umidificatore  
4\_ingresso aria fresca

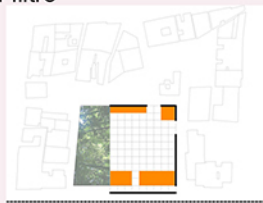
## ASPETTI ARCHITETTONICI

### Relazioni Urbane\_



### Relazioni Funzionali\_

I collegamenti tra le funzioni le strade e il vuoto sono mediati da degli "spazi-filtro"



PIENO



FILTRO



VUOTO

## ASPETTI SISTEMICI

### Struttura massiva\_

Sacchi di terra



Attacco a terra\_ struttura concepita con il sistema "earthbag" che poggia su un basamento in terra compattata e cemento

### Struttura leggera\_

Parte portante:  
telaio ligneo  
Parte portata:  
chiusura orizzontale\_  
copertura metallica in lamiera ondulata



## Riferimenti Bibliografici e Siti Internet

S.Spataro, Catalogo della mostra NEEDS, LetteraVentidue Edizioni Srl, 2011  
[www.tyinarchitects.com](http://www.tyinarchitects.com)  
[www.europaconcorsi.com/projects](http://www.europaconcorsi.com/projects)  
<http://safehavenorphanage.com/>  
<http://www.architetturasostenibile.it/>  
<http://www.archiportale.it/>