

studente: ZERVAS NIKOLAOS



LA FRAZIONE DI MARINA PALMENSE APPARTIENE AL COMUNE DI FERMO, IN PROVINCIA DI FERMO, NELLA REGIONE MARCHE.

LA FRAZIONE DI MARINA PALMENSE DISTA 9,94 CHILOMETRI DAL MEDESIMO COMUNE DI FERMO CUI ESSA APPARTIENE.

LA FRAZIONE DI MARINA PALMENSE SORGE A 16 METRI SUL LIVELLO DEL MARE.

NELLA FRAZIONE DI MARINA PALMENSE RISIEDONO 763 ABITANTI.

INFRASTRUTTURE E LINEE DI COMUNICAZIONE

- AUTOSTRADA
- LINEA FERROVIARIA
- STRADA AD ALTA PERCORRIBILITA'
- STRADA A BASSA PERCORRIBILITA'
- STRADE SECONDARIE
- STRADE INTERPROVINCIALI
- SOTTOPASSO

AREE URBANE

- AREA PORTUALE
- AREA TURISTICA
- AREA / CITTA' CONSOLIDATA INCOMPLETA
- AREA / CITTA' CONSOLIDATA
- AREA / CITTA' CON PROCESSO DI TRASFORMAZIONE IN ATTO
- AREA DI FRANGIA

TESSUTI URBANI

- TESSUTO STORICO
- TESSUTO COMPATTO
- TESSUTO LINEARE
- INSEDIAMENTI LUNGO DIRETTRICI SIGNIFICATIVE
- TESSUTO INSEDIATIVO A BASSA DENSITA'
- INSEDIAMENTI DI CRINALI
- INSEDIAMENTI DI VERSANTE

FUNZIONI PREVALENTI

- PREVALENT.RESIDENZIALE (ALTA DENSITA')
- PREVALENT.RESIDENZIALE (MEDIA DENSITA')
- MISTO RESIDENZIALE-COMMERCIALE
- PREVALENTEMENTE COMMERCIALE
- PREVALENTEMENTE INDUSTRIALE-ARTIGIANALE

SISTEMA OROGRAFICO/MORFOLOGICO

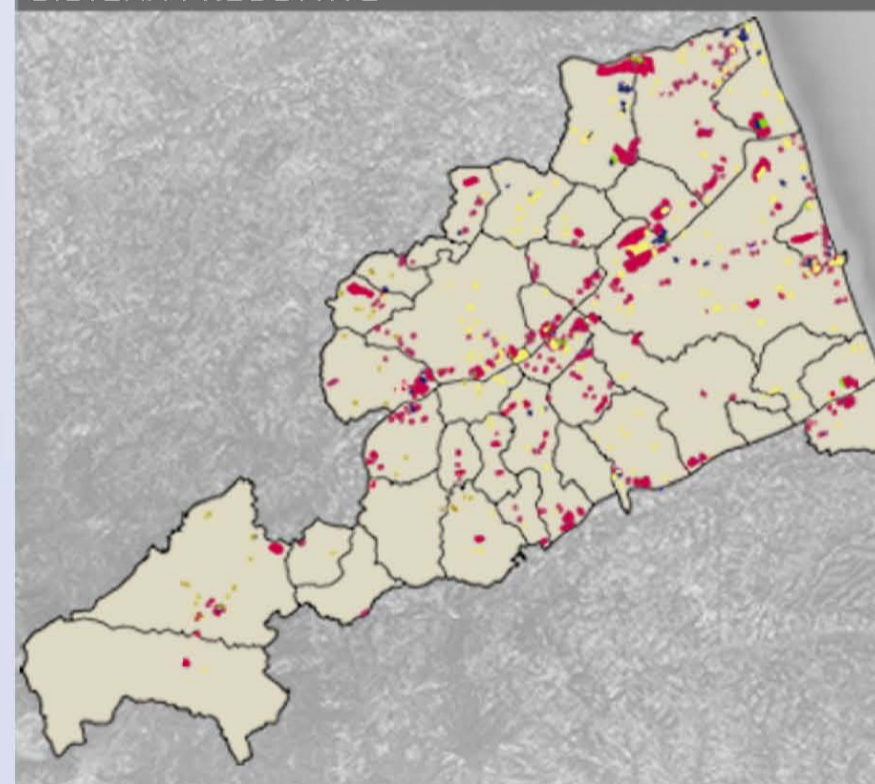
- FIUME

EDIFICI MONOFUNZIONALI

- MUNICIPIO P. SAN GIORGIO
- BANCA
- POSTE
- CENTRO COMMERCIALE
- SCUOLE MATERNE
- CHIESE
- HOTEL/RESIDENZE
- CIMITERO
- STADIO
- CLINICA PRIVATA
- MARINA PORTUALE
- PUB/RISTORANTE
- DEPURATORE
- CAMPING
- ATTREZZATURE TURISTICHE
- CENTRO TURISTICO SPORTIVO
- SILOS
- IMPIANTO DI STOCCAGGIO GAS



SISTEMA PRODUTTIVO



UNITA' DI PAESAGGIO



**PAESAGGIO "AGRICOLA COLLINARE"**

- Area caratterizzata da forme geomorfologiche tipiche
- Bassa densità abitativa
- Composta prevalentemente da aree
- Agricole boschive
- Prevalentemente agricola con alta
- Presenza di frutteti,oliveti e vigneti.

Le problematiche di tale paesaggio a livello ambientale sono minime se non quelle legate all'inquinamento dovuto all'autostrada o all' eventuale uso elevato di fertilizzante agricolo.

**PAESAGGIO "AGRICOLA DI FONDO VALLE"**

- Aree agricole interposte tra
- Collina e fascia costiera
- Numero di edificato superiore a quello collinare e una
- medio-alta densità abitativa.

Può essere soggetta ad erosione in quelle zone vicine il fiume Ete vivo ed ai suoi bacini e ad inquinamento. Alcune parti sono dissestate.

**PAESAGGIO EDIFICATO**

- Delimitata ad est e ad ovest dalle principali infrastrutture di trasporto
- Ampia distesa di terreni agricoli a nord
- Zona principalmente residenziale che tende ad espandersi verso la
- città di Porto S. Giorgio portando lo sviluppo espansivo da un'area
- compatta e consolidata ad una più diffusa che si interpone tra i
- principali assi stradali e le aree agricole.
- Soggetta di espansione non pianificata con conseguente consumo
- di suolo.

**PAESAGGIO DIFFUSO (SPRAWL URBANO)**

- La parte di paesaggio consolidato e edificato delimitata ad est e ad
- ovest dalle principali infrastrutture quali autostrada e ferrovia, e a
- nord da un'ampia distesa di terreni agricoli.
- L'area è composta da poche abitazioni che si estendono lungo
- l'arteria stradale, composta da vuoti e campi agricoli.
- Lo sprawl urbano porta ad una notevole riduzione dell'uso e
- sviluppo dello spazio destinato alla agricoltura.

**PAESAGGIO COSTI**

- Zone libere e una estesa fascia costiera libera.
- Elevata quantità di camping per il settore turistico ricettivo.
- L'area è costituita da verdi attrezzati e verdi sportivi.
- Le potenzialità ambientali ed estetiche rovinata dalla presenza
- da vecchie strutture abbandonate di camping. La loro
- disposizione disomogenea perdono di consistenza e grandezza.

SISTEMA AMBIENTALE

- VERDE NATURALE
- BOSCHI
  - VERDE RIPARIALE
  - INCULTO
  - VERDE DI AMBIENTAZIONE
  - VERDE ABANDONATO E DEGRADATO

- VERDE AGRICOLA
- REINATIVI
  - FILARI ALBERATI
  - VIGNETI
  - OLIVETI
  - FRUTTETI

- VERDE URBANO
- VERDE ATTREZZATO
  - VERDE SPORTIVO
  - VERDE PRIVATO
  - VERDE DI QUARTIERE

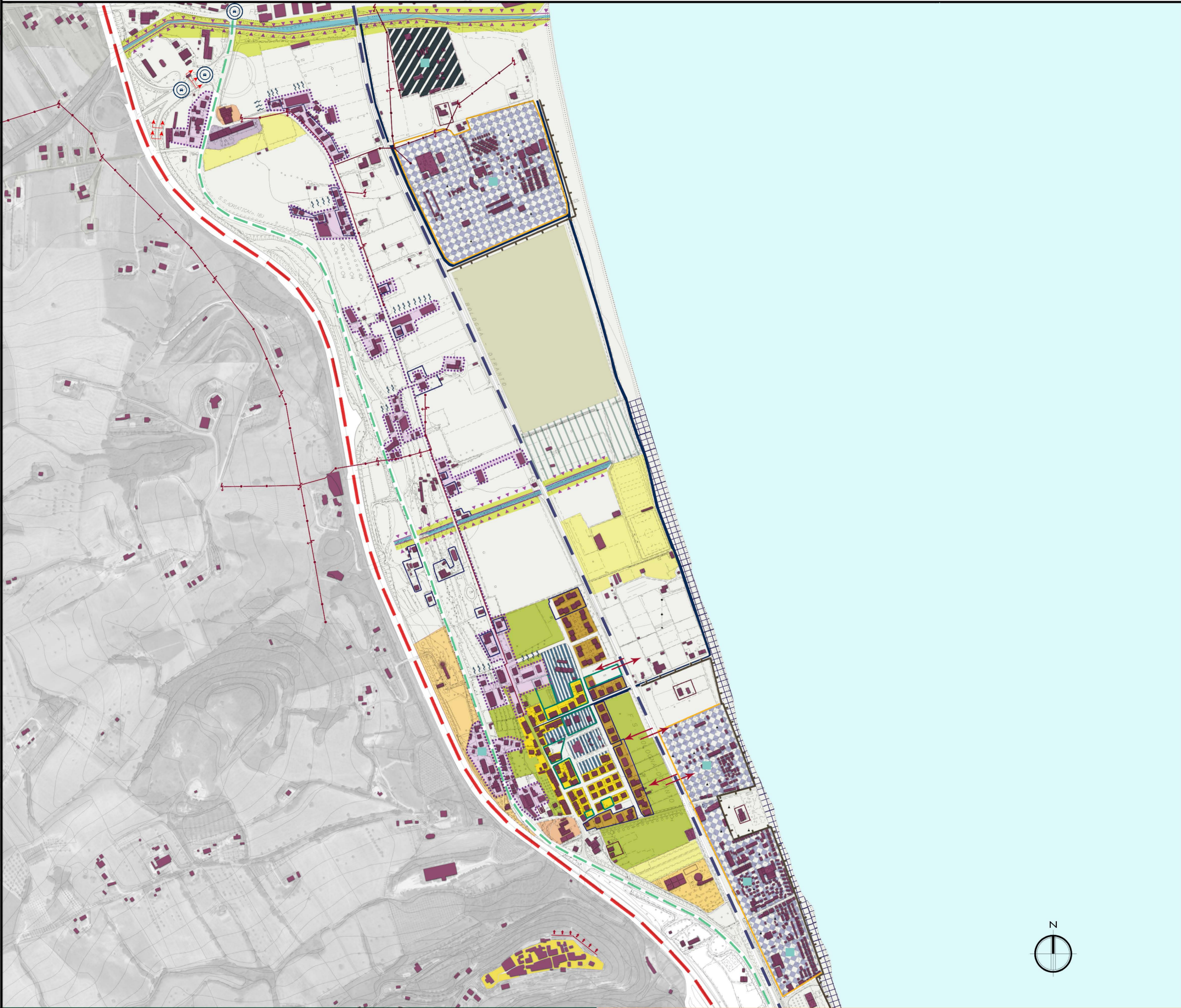


Nel 1934 l'area dove oggi sorge Marina Palmense presentava un piccolo numero di case rurali, sorte lungo quella che oggi è la strada statale Adriatica.

Nel 1973 dalle mappe catastali è ben visibile il netto cambiamento del disegno urbano e del suo sistema, vi è con la crescita demografica anche la crescita della frazione di Fermo, si tende ad espandere il nuovo costruito verso la zona di spiaggia.

Nel 1984 vi è un'ulteriore espansione dell'area mediante una pianificazione dell'area destinata all'edilizia economica popolare. Si ha l'attuazione di nuove politiche di governo per la gestione di tale frazione in termini economici e ricettivi. Si creano aree destinate al settore marittimo e turistico.





**SISTEMA AMBIENTALE** | **SISTEMA INSEDIATIVO**

CRITICITA'	POTENZIALITA'	OGGETTIVI	INTERVENTI	CRITICITA'	POTENZIALITA'	OGGETTIVI	INTERVENTI
<p><b>SCARSA ACCESSIBILITÀ ALLA FLUVIALE</b></p> <p>BASSA INTEGRAZIONE E UTILIZZO DEL VERDE PUBBLICO E DEI LUOGHI DI INCONTRO</p> <p>TERRENO AGRICOLA ABBANDONATO</p> <p>LITORALE SOGGETTO AD EROSIONE</p> <ul style="list-style-type: none"> <li>- CARENTE TUTELA DELLE BIODIVERSITÀ</li> <li>- MANCANZA DI VERDE DI RELAZIONE</li> <li>- ASSENZA DI PARCHI NATURALI ED URBANI</li> <li>- ABBANDONO DI ALCUNE AREE RURALI E DELL'EX DEPOSITO DI ARENILE.</li> <li>- POSSIBILI ESDONAZIONI NELLE AREE BAGNATE DAL FIUME ETE E DAI SUOI BACINI.</li> </ul>	<p>AREE LIBERE ADIACENTI AL COSTRUITO</p> <p>VERDE RIPARIALE ED AREA AD ELEVATA QUALITÀ PAESAGGISTICA AMBIENTALE DOVUTA ANCHE ALLA PRESENZA DEL FIUME ETE VIVO E DEI SUOI BACINI</p> <p>AREA LIBERA DALL'ELEVATE DIMENSIONI IN PROSSIMITÀ DELLA FASCIA COSTIERA</p> <ul style="list-style-type: none"> <li>- FORTE VALENZA PAESAGGISTICA E STORICO ARCHEOLOGICA IN DIVERSE AREE ADIACENTI A MARINA PALMENSE.</li> <li>- PRESENZA DI UNA LUNGA FASCIA COSTIERA E AREE LIBERE ADIACENTI AD ESSA.</li> <li>- MARE.</li> <li>- VARIETÀ NELLA PRODUZIONE AGRICOLA.</li> <li>- ECONOMIA AGRARIA.</li> <li>- AMPIA DISPONIBILITÀ DI SPAZI E LUOGHI PER LA PRODUZIONE E LO SVILUPPO DI IMPIANTI INERENTI L'ENERGIA RINNOVABILE E SOSTENIBILE.</li> </ul>	<ul style="list-style-type: none"> <li>- RIQUALIFICAZIONE DELL'AREA FLUVIALE E RAFFORZAMENTO DEL VERDE RIPARIALE E CIRCOSTANTE AL FIUME.</li> <li>- INTERAZIONE TRA LE AREE PRODUTTIVE, TURISTICO RICETTIVE E TESSUTO URBANO TRAMITE CORRIDOI AMBIENTALI.</li> </ul>	<ul style="list-style-type: none"> <li>- MIGLIORAMENTO ED AMPLIAMENTO DEI BACINI FLUVIALI AI FINI DELLA PRODUTTIVITÀ AGRARIA.</li> <li>- POSSIBILE PIANIFICAZIONE DI UN PARCO URBANO E AMPLIAMENTO DI AREE VERDI DESTINATE AL CITTADINO.</li> <li>- DIVERSIFICARE L'AGROSYSTEMA, ABBASSANDO IL LIVELLO DI AGRICOLTURA CONVENZIONALE E AUMENTARE QUELLO DELL'AGRICOLTURA BIOLOGICA ED ECOCOMPATIBILE.</li> </ul>	<p>PRESENZA DI UN IMPIANTO PER LO STOCCAGGIO DI GAS</p> <p>VUOTI URBANI</p> <p>CAMPING E AREE TURISTICO RICETTIVE DEGRADATE</p> <p>EDIFICATO ADIACENTE AI TERRENI AGRICOLI.</p> <p>TOTALE ASSENZA DI PIAZZE E DEBOLE PRESENZA DEL VERDE DI QUARTIERE.</p> <p>ABITAZIONI ADIACENTI AD AREE TURISTICHE E COMMERCIALI</p> <p>PRESENZA DI INSEDIAMENTI SPARGI E SVILUPPO DELLO SPRAWL URBANO</p> <p>ESPANSIONE DELLO SPRAWL URBANO E AVVICINAMENTO DELL'EDIFICATO RISPETTO LE PRINCIPALI INFRASTRUTTURE</p> <p>SCARSA RELAZIONE TRA TESSUTO URBANO E FASCIA COSTIERA TURISTICO RICETTIVA ELETTRODOTTO</p> <p>DEGRADO VISIVO ED ESTETICO DOVUTO ALLA BASSA QUALITÀ DELLE STRUTTURE</p> <ul style="list-style-type: none"> <li>- DEGRADO ELEVATO NEI POCCHI PUNTI DI AGGREGABILITÀ SOCIALE.</li> <li>- SCARSO SVILUPPO DI ZONE DESTINATE A RESIDENZE</li> </ul>	<p>CENTRO URBANO DEFINITO</p> <p>MARGINI URBANI COMPATTI</p> <p>AREA STORICA ARCHEOLOGICA</p> <p>AREA RELIGIOSA</p> <p>CENTRO TURISTICO SPORTIVO</p> <p>AREE ADIBITE A VERDE SPORTIVO ED ATTREZZATO</p> <p>CAMPING</p> <p>PUNTI PANORAMICI</p> <p>POSTI DI LAVORO DOVUTO AL SETTORE TURISTICO</p> <p>BUGNA QUALITÀ DEGLI EDIFICI DI NUOVA COSTRUZIONE PER L'EDILIZIA ECONOMICA POPOLARE</p> <p>PRESENZA DI LUOGHI ED AREE LIMITROFE DALL'ELEVATO PATRIMONIO STORICO ARCHITETTONICO</p> <p>CRESCITA' DEL LIVELLO ECONOMICO E SOCIALE</p> <p>DOTAZIONE DI EDIFICI RURALI E STRUTTURE IMMOBILIARI ABBANDONATI O NON FUNZIONALI</p> <p>INNALZAMENTO DEMOGRAFICO</p>	<ul style="list-style-type: none"> <li>- SVILUPPO E CENTRALITÀ DEI SERVIZI AMMINISTRATIVI E DI BASE</li> <li>- MAGGIORE INTERAZIONE TRA UOMO E AMBIENTE AGRICOLA E NATURALE</li> <li>- RIVALORIZZAZIONE DELLE AREE LIMITROFE</li> <li>- NUOVE COSTRUZIONI E FUTURI EDIFICATI IN STRETTA RELAZIONE CON IL TEMA DELLA SOSTENIBILITÀ URBANA ED ECOCOMPATIBILITÀ EDILIZIA</li> </ul>	<ul style="list-style-type: none"> <li>- MIGLIORAMENTO ED AMPLIAMENTO DEI BACINI FLUVIALI AI FINI DELLA PRODUTTIVITÀ AGRARIA.</li> <li>- POSSIBILE PIANIFICAZIONE DI UN PARCO URBANO E AMPLIAMENTO DI AREE VERDI DESTINATE AL CITTADINO.</li> <li>- DIVERSIFICARE L'AGROSYSTEMA, ABBASSANDO IL LIVELLO DI AGRICOLTURA CONVENZIONALE E AUMENTARE QUELLO DELL'AGRICOLTURA BIOLOGICA ED ECOCOMPATIBILE.</li> </ul>

**SISTEMA DELLA VIABILITA'** | **SISTEMA ECONOMICO PRODUTTIVO E SOCIO CULTURALE**

<p>ARTERIA PRINCIPALE CON FORTE TRAFFICO AUTOMOBILISTICO.</p> <p>BARRIERA FISICA DOVUTA ALLA PRESENZA DELLA FERROVIA.</p> <p>INTERSEZIONI CRITICHE, CAUSANDO CONGESTIONAMENTO.</p> <p>ASSENZA DI PERCORSI E PISTE CICLO PEDONALICHE COLLEGANO LE DIFFERENTI AREE.</p> <p>INNALZAMENTO DELL'INQUINAMENTO ACUSTICO E AMBIENTALE.</p> <p>STRADE INADATTE ALL'ATTRAVERGAMENTO DI AUTOMEZZI PESANTI</p> <p>ASSENZA SOSTE PARCHEGGI, AREE DI SERVIZIO</p> <p>ACCESSIBILITÀ DIFFICILE A CAUSA DELLA STRETTA SEZIONE DELLA STRADA STATALE</p> <p>SCARSA RELAZIONE TRA LE PARTI</p> <p>SVILUPPO DELL'EDIFICATO ADIACENTE A I PRINCIPALI ASSI</p>	<p>USCITA CABELLO, PEDAGGIO (?)</p> <p>AUTOSTRADALE</p> <ul style="list-style-type: none"> <li>- PRESENZA DI ROTATORIE CHE FACILITANO IL FLUSSO AUTOMOBILISTICO.</li> <li>- PRESENZA DI IMPORTANTI ASSI STRADALI E FERROVIARI</li> <li>- AUMENTO DEL FLUSSO AUTOMOBILISTICO PROVENIENTE DAL CABELLO AUTOSTRADALE</li> <li>- RETE STRADALE A SCACCHIERA, LARGIA UN PRECISO ORDINAMENTO E CONTROLLO GEOMETRICO DEL TESSUTO URBANO</li> </ul>	<ul style="list-style-type: none"> <li>- INTEGRAZIONE DELLE RETI STRADALI CON PERCORSI CICLOPEDONALI</li> <li>- CREAZIONE E SVILUPPO DI UN SISTEMA DI MOBILITÀ ALTERNATIVA, SOSTENIBILE PER I RESIDENTI E TURISTI</li> <li>- ALLEGGERIMENTO DEI PUNTI NODALI MA ANCHE DEI PUNTI DI CONGESTIONAMENTO</li> </ul>	<ul style="list-style-type: none"> <li>- INSERIMENTO DI ALMENO UN PUNTO DI SOSTA FERROVIARIA AI FINI DI EVITARE L'USO DI AUTOVEICOLI E MIGLIORARE I COLLEGAMENTI TRA L'AREA TURISTICO RICETTIVA E LE CITTÀ LOCALI</li> <li>- SVILUPPO DI SOTTOPASSI E ULTERIORI INTERSEZIONI CRITICHE</li> </ul>	<ul style="list-style-type: none"> <li>- SCARSA PRESENZA DI RISORSE INDUSTRIALI</li> <li>- ASSENZA DI UNA POLITICA PRODUTTIVA E GESTIONALE DEI SETTORI ECONOMICI PREVALENTI</li> <li>- DEBOLE SISTEMA COMMERCIALE PRODUTTIVO ED ARTIGIANALE</li> <li>- BASSO SVILUPPO ECONOMICO TURISTICO</li> <li>- AREE TURISTICHE RICETTIVE DEBOLI, TEMPORANEE E DEGRADATE</li> <li>- ABBASSAMENTO DEI LIVELLI OCCUPAZIONALI NEI TRE SETTORI PREVALENTI: INDUSTRIALE, COMMERCIALE, AGRICOLA</li> <li>- ASSENZA DI RISORSE PRODUTTIVE CHE ADOTTINO SISTEMI DI PRODUZIONE ENERGETICA ALTERNATIVA O COMPATIBILE CON L'AMBIENTE</li> <li>- AUMENTO PROGRESSIVO DI INDICIDI VECCHIAIA</li> <li>- SCARSO NUMERO DI INVESTIMENTI ECONOMICI, PUBBLICI E PRIVATI</li> <li>- PRESSIONE COMPETITIVA- POLITICA TURISTICA</li> <li>- SQUILIBRIO TRA OFFERTA DI POSTI ALLOGGI E DOMANDA</li> </ul>	<ul style="list-style-type: none"> <li>- ALTA VOCAZIONE DEL TERRITORIO AL SETTORE AGRICOLA E TURISTICO</li> <li>- VARIETÀ NELLA PRODUZIONI AGROALIMENTARE</li> <li>- PRESENZA DI UN TESSUTO CONSOLIDATO DI PICCOLA E MEDIA IMPRESA</li> <li>- PRESENZA DI RETI INFRASTRUTTURALI</li> <li>- ASSENZA DI PROBLEMI SOCIALI RILEVANTI, QUALI CRIMINALITÀ E ANALFABETISMO</li> <li>- INCREMENTO DEI POSTI DI LAVORO</li> <li>- DISPONIBILITÀ DI SPAZIO ED AREE LIBERE PER LA PRODUZIONE DI ENERGIA RINNOVABILE</li> <li>- AUMENTO NUMERO DELLA POPOLAZIONE</li> <li>- PRESENZA DI SCUOLE MATERNE</li> </ul>	<ul style="list-style-type: none"> <li>- POTENZIAMENTO DELLE TECNOLOGIE INFORMATICHE ED ENERGETICHE</li> <li>- INCREMENTO DELLA PRODUZIONE ENERGETICA, AI FINI DELLA PRODUZIONE LOCALE E REGIONALE</li> <li>- POTENZIAMENTO DELLE AREE TURISTICO RICETTIVE, E DELLE AREE COMMERCIALI ED AGRARIE</li> <li>- INCREMENTO DEI COLLEGAMENTI E DELLE LINEE FERROVIARIE AI FINI DI AUMENTARE I COLLEGAMENTI CON LE AREE LIMITROFE</li> <li>- SVILUPPO DELLA PRODUZIONE AGROALIMENTARE</li> <li>- AMPLIAMENTO DELLE AREE TURISTICO RICETTIVE</li> </ul>
---	--	--	--	---	---	---



**TRASFORMABILITA' NULLA**  
 SI TRATTA DI AREE AD ELEVATO PREGIO NATURALISTICO E AMBIENTALE, GIÀ ASSORBITE A REGIMI DI TUTELA NEI PIANI REGOLATORI E DI SPIAGGIA E IN CUI LE STRATEGIE DI INTERVENTO DOVRANNO ESSERE PRIORITARIAMENTE RIVOLTE ALLA CONSERVAZIONE E/O AL RECUPERO DELLE RISORSE NATURALISTICO AMBIENTALI, ED AREE AD ALTISSIMO RISCHIO IDROGEOLOGICO.

**TRASFORMABILITA' BASSA**  
 SI TRATTA DI AREE AD ELEVATO PREGIO NATURALISTICO E AMBIENTALE MA ANCHE QUELLE AREE CON CARATTERISTICHE STORICO, ARCHEOLOGICHE E AGRICOLE, IN CUI LE STRATEGIE DI INTERVENTO DOVRANNO ESSERE VOLTE A TUTELARE MA ANCHE A VALORIZZARE E RAFFORZARE TALI RISORSE E AREE.

- VERDE DI RISPETTO
- AREE SOGGETTE AD AMBITI DI TUTELA INTEGRALE PER LE FORME GEOMORFOLOGICHE TIPICHE
- AREA DI INTERESSE PUBBLICO COLLETTIVO (GASDOTTO)
- AREA A RISCHIO ESONDAZIONE
- ZONA DI RISPETTO STRADALE
- ZONA DI RISPETTO LINEA FERROVIARIA
- VINCULO DI TUTELA INTEGRATO PER EDIFICI DI ELEVATO INTERESSE STORICO
- AMBITO DI TUTELA ARCHEOLOGICO
- VERDE AGRICOLA DI RILEVANTE VALORE PAESAGGISTICO
- AREE AGRICOLE
- AREE LIBERE DALL'ALTO VALORE PAESAGGISTICO AMBIENTALE (EX DEPOSITO DI ARENILE)
- AREA PEEP
- AREE CON ATTREZZATURE TURISTICHE CONSOLIDATE

**TRASFORMABILITA' MEDIA**  
 SI TRATTA DI AREE CHE ATTUALMENTE PRESENTANO UNA VOCAZIONE CONSOLIDATA PER LE QUALI VANNO PRIVILEGIATE LE STRATEGIE DI INTERVENTO VOLTE A RAFFORZARE LA VOCAZIONE ATTUALE O AD INTRODURRE NUOVI USI DEL TERRITORIO CHE POSSANO COESISTERE SENZA COMPROMETTERLA.

**TRASFORMABILITA' ALTA**  
 SI TRATTA DI AREE CHE ATTUALMENTE PRESENTANO UNA VOCAZIONE ALTAMENTE TRASFORMABILE, SOGGETTE DUNQUE A TUTTE QUELLE STRATEGIE DI INTERVENTO VOLTE A DECONGESTIONAMENTO, RIQUALIFICAZIONE DI AREE DEGRADATE, RAFFORZAMENTO DI VOCAZIONI EMERGENTI E INTRODUZIONE DI NUOVI USI DEL TERRITORIO, AREE LIBERE DESTINATE ALLA REALIZZAZIONE DI COMPLESSI A CARATTERE RESIDENZIALE, COMMERCIALE E TURISTICO.

- AREA RESIDENZIALE
- AREE ADIBITE AD ATTREZZATURE SPORTIVE E COLLETTIVE
- VUOTI URBANI
- TERRENI AGRICOLI EDIFICABILI E ADIACENTI AL COSTRUITO
- AREA ESPANSIONE RESIDENZIALE

**OGGETTIVI E STRATEGIE DI INTERVENTO DEL MASTERPLAN**

IL MASTERPLAN È IL FRUTTO FINALE DI TUTTE LE RIFLESSIONI E ANALISI FATTE, A PARTIRE DALLE CARATTERISTICHE PREVALENTI, QUELLE PIÙ IMPORTANTI DEL TERRITORIO, DEL SISTEMA URBANO E DEL SISTEMA AMBIENTALE DELL'AREA E DELLE SUE VARIE TRASFORMABILITÀ. LE STRATEGIE EVIDENZIATE EGREGIAMENTE QUINDI UNA LORO LINEA GUIDA, QUALE: CONTENIMENTO DELLO SPRAWL URBANO, CORREZIONE DI UNA PROBABILE E FUTURA ESPANSIONE ERRATA E INCONTROLLATA DELLO SPRAWL URBANO, TUTELA E RAFFORZAMENTO DEI SUOI VALORI NATURALISTICI, IDENTIFICAZIONE E RAFFORZAMENTO DEI PUNTI FONDAMENTALI DI QUESTA NUOVA PIANIFICAZIONE, OLTRE A QUELLI GIÀ IDENTIFICATI, LA TUTELA DELLE AREE AGRICOLE, RAFFORZAMENTO DEL SETTORE TURISTICO, OBIETTIVO AMPLIANDOLO NELLE AREE DI MAGGIOR PRESENZA E CONTENENDO L'INVASIONE DI ALI AREE SU TUTTO IL LITORALE MARINO, LASCIARE UNA VASTA AREA LIBERA PER LA ALNEAZIONE E PER LA FLORA E FAUNA MARINA, SVILUPPO DI AREE ARTIGIANALI E COMMERCIALI E FINE PROPORRE MARINA PALMENSE COME MODELLO DI BORGO O CITTADINA SORTA SU AMBITI RIFLESSIONI INERENTI ALL' ECOCOMPATIBILITÀ DEL SISTEMA URBANO CON L'AMBIENTE TRAMITE RISORSE ENERGETICHE, RINNOVABILI E PULITE.

**STRATEGIE DI INTERVENTO**

**SISTEMA AGRICOLA-AMBIENTALE**  
 TUTELA E RAFFORZAMENTO DI QUELLE CHE SONO LE AREE DI PRODUZIONE PRIMARIA E DELLA PRATICA AGRICOLA CON POLITICHE BASATE SU METODI DI RIQUALIFICAZIONE SOSTENIBILE ED ECOLOGICHE.

RIVOLGERE MAGGIORI ATTENZIONI AL MODELLO DI SVILUPPO ASSIEME, TAL DA DEFINIRE AL SISTEMA RURALE UN'OTTIMA CONDIZIONE DI EQUILIBRIO TRA IL SUO RUOLO PRODUTTIVO E DI RISORSE AMBIENTALI, CONCILIANDO GLI INTERESSI PRIVATI CON GLI OBIETTIVI PUBBLICI, COMPROMESSO TRA OBIETTIVI ECONOMICI, PRODUTTIVI E QUELLI DI SALVAGUARDIA AMBIENTALE.

FAVORIRE LA PRODUZIONE AGRARIA ENDOGENA, VALORIZZANDO AL MASSIMO LE ATTITUDINI FUNZIONALI DELLE RISORSE LOCALI, RENDENDO MINIMI GLI INTERVENTI ESTERNI, RAFFORZANDO QUELLI LOCALI, RENDENDO COSÌ FORTE I INTERVENTI INVASIVI.

INTERVENTI DI RECUPERO AMBIENTALE E PAESAGGISTICO DI TUTTE QUELLE AREE CARATTERIZZATE DA AMBITI DI DEGRADO.

RIQUALIFICAZIONE DEL SISTEMA FLUVIALE AI FINI DI EVITARE ESONDAZIONI E FRANE DANNOSE ALLO SVILUPPO DI TALE AREA.

SALVAGUARDIA DEI BACINI E DEI PICCOLI CORSI D'ACQUA PRESENTI NELL'AREA.

AMPLIAMENTO DI AREE E SPAZI VERDI CON LA RIPRODIZIONE DI FLORA PRESENTE NELL'AREA, AI FINI DI MIGLIORARE LA QUALITÀ DELLA VITA DEL CITTADINO E QUELLA ESTETICA DELL'AREA.

**SISTEMA ENERGETICO-AMBIENTALE**  
 MIGLIORAMENTO E RAFFORZAMENTO DELLA GESTIONE DI FONTI ENERGETICHE PRIMARIE DISPONIBILI SUL TERRITORIO (VENTO, GAS METANO, GEOTERMIA...).

INTRODUZIONE DI UNA POLITICA DI SOSTEGNO AL GOVERNO DELLA SOSTENIBILITÀ TERRITORIALE DELL'AREA, AMPLIANDO LE STRATEGIE ENERGETICHE AD UN RAGGIO TERRITORIALE MEDIO-LUNGO.

MANIFARE, PROGETTARE E COSTRUIRE LE NUOVE AREE URBANE SIA RESIDENZIALI CHE COMMERCIALI PREVEDENDO L'UTILIZZO DI DISPOSITIVI CHE FAVORISCONO IL MINOR CONSUMO ENERGETICO E CONTRIBUISCONO ALLA PRODUZIONE DI ENERGIA, LA DOVE POSSIBILE TALI SISTEMI DOVRANNO ESSERE UTILIZZATI ANCHE NEGLI AMBITI TURISTICO/RECREATIVI.

**SISTEMA INFRASTRUTTURALE**

RAFFORZAMENTO DI PERCORSI INTERMODALI QUALI RISORSA STRATEGICA E DI STRETTA RELAZIONE TRA VITA E SPIAGGIA.

INSERIMENTO DI UNO SPAZIO DESTINATO ALLA SOSTA DEI VEICOLI SU LINEA FERROVIARIA, CON LO SCOPO DI AGEVOLARE E VELOCIZZARE LE COMUNICAZIONI CON LE CITTÀ LIMITROFE.

AMPLIAMENTO ED INSERIMENTO DI NUOVI PERCORSI CICLOPEDONALI AI FINI DI POTENZIARE IL COLLEGAMENTO TRA LE DIVERSE AREE LIMITANDO L'USO DI MEZZI SU RUOTE E PERMETTENDO COSÌ UNA PIÙ FACILE E RISPETTIVA COMUNICAZIONE TRA SPIAGGIA, CENTRO ABITATO E AREE VERDI.

**SISTEMA INSEDIATIVO**

SALVAGUARDIA DEI CARATTERI STORICO ARCHITETTONICI E MORFOLOGICI DELLE ABITAZIONI RURALI, QUALI TESTIMONIANZA DI TRADIZIONE LOCALE.

- LEGENDA**
- PARCO E VERDE URBANO
  - ORTI URBANI
  - VERDE PUBBLICO
  - VERDE DI QUARTIERE
  - VERDE DI FILTRO
  - AREA AGRICOLA
  - TESSUTO RESIDENZIALE ESISTENTE
  - NUOVA EDILIZIA RESIDENZIALE COMMERCIALE
  - NUOVA EDILIZIA RESIDENZIALE
  - PIAZZE E LUOGHI DI INCONTRO
  - AREE DI SOSTA
  - ZONA COMMERCIALE
  - ATTREZZATURE SPORTIVE
  - ZONA TURISTICA
  - PARCO ARCHEOLOGICO
  - ZONA E ESPOSIZIONE DI SOSTA
  - PRINCIPALI VIE DI COMUNICAZIONE
  - FERROVIA
  - STRADE SECONDARIE
  - TEATRO
  - CENTRO BENESSERE
  - CENTRO ESPOSIZIONE
  - ACCESSI
  - ZONA DI SOSTA LUNGO PISTA CICLOPEDONALE
  - NUOVA MOBILITA'
  - PISTA CICLOPEDONALE